

疾病別 警報・注意報 発生状況

平成26年第 8週

	インフルエンザ	RSウイルス感染症	咽頭結膜熱	A群溶血性レンサ球菌咽頭炎	感染性胃腸炎	水痘	手足口病	伝染性紅斑	突発性発しん	百日咳	ヘルパンギーナ	流行性耳下腺炎	急性出血性結膜炎	流行性角結膜炎
警報レベル	30		3	8	20	7	5	2		1	6	6	1	8
終息基準値	10		1	4	12	4	2	1		0.1	2	2	0.1	4
注意報レベル	10					4						3		
横浜市	27.90	0.24	0.14	1.35	4.91	1.00	0.10	0.34	0.45	-	0.02	0.10	-	0.81
鶴見	18.00	-	-	-	2.17	0.17	-	0.33	0.17	-	-	0.17	-	1.00
神奈川	40.30	0.17	-	1.67	6.33	1.00	-	0.50	0.17	-	-	-	-	-
西	12.60	-	-	1.00	6.33	-	-	0.33	1.00	-	-	-		
中	7.83	-	-	1.67	1.67	0.67	0.33	2.00	0.33	-	-	0.33	-	-
南	35.63	-	-	0.60	3.20	-	-	0.20	0.40	-	0.20	0.20	-	-
港南	32.38	1.20	-	1.80	6.40	1.40	-	0.40	0.60	-	-	-
保土ヶ谷	22.57	2.33	-	3.33	1.67	3.67	-	-	-	-	-	-	-	1.00
旭	31.20	-	-	0.33	5.83	0.50	0.33	0.50	0.17	-	-	-	-	-
磯子	26.86	-	1.00	2.50	3.25	1.75	0.25	0.50	0.75	-	-	0.25	-	-
金沢	14.50	0.20	-	0.80	2.80	1.00	-	-	0.20	-	-	-	-	-
港北	31.42	0.14	0.57	2.43	4.86	1.14	0.14	-	0.57	-	0.14	-	-	1.00
緑	41.86	0.40	0.20	2.40	6.20	0.60	-	0.20	1.00	-	-	-	-	2.00
青葉	32.27	0.14	-	1.43	6.71	0.57	-	0.29	0.29	-	-	0.29	-	-
都筑	32.00	-	-	0.80	4.60	0.80	-	0.20	0.80	-	-	-	-	2.00
戸塚	22.50	-	0.17	0.17	5.33	1.00	-	-	0.33	-	-	0.17	-	-
栄	21.57	-	-	1.50	5.75	0.75	0.25	0.25	0.50	-	-	0.25
泉	25.43	0.25	0.25	1.50	7.25	0.50	0.50	0.25	-	-	-	0.25	-	1.00
瀬谷	38.14	0.25	0.25	1.75	5.75	4.00	0.25	1.00	1.25	-	-	-	-	4.00

(- : 0) (... : 報告なし)

数字は報告定点当たり患者数です

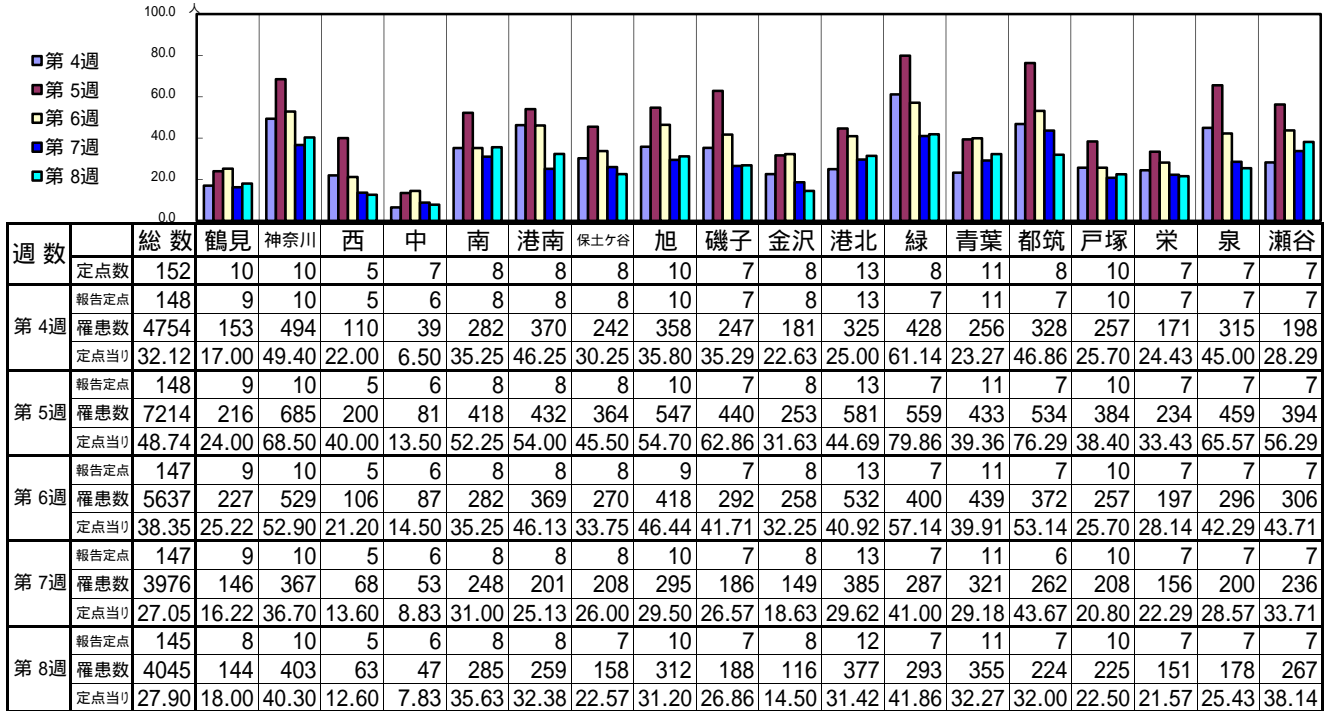
報告定点当たりの値が警報レベル もしくは警報レベル継続中です
報告定点当たりの値が注意報レベルに達しています

(この数字は集計時点のものです。翌週以降、変動する可能性があります)

<< インフルエンザ >>

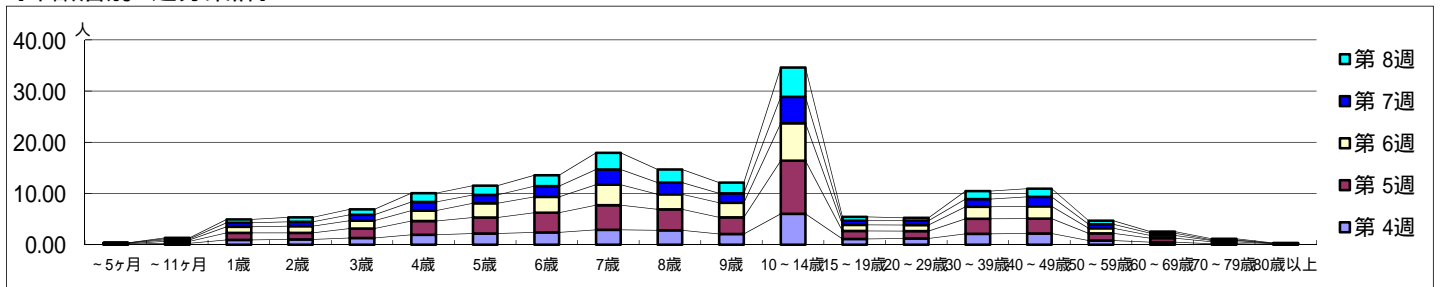
平成 26年 1月20日 ~ 2月23日
[平成 26年 第4週 ~ 第8週]

【区別・週別報告定点当り】

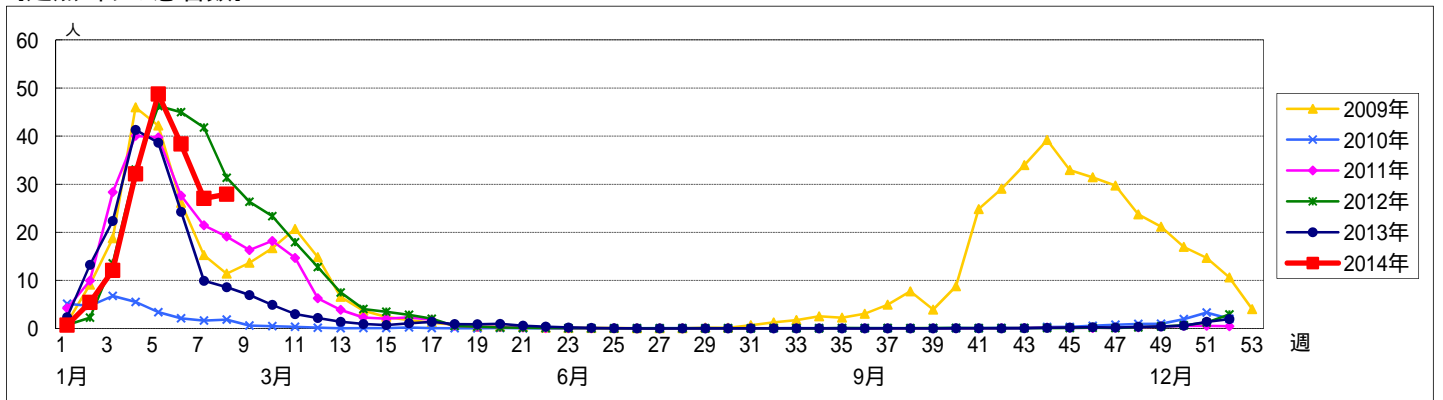


週数	合計	~5ヶ月	~11ヶ月	1歳	2歳	3歳	4歳	5歳	6歳	7歳	8歳	9歳	10~14歳	15~19歳	20~29歳	30~39歳	40~49歳	50~59歳	60~69歳	70~79歳	80歳以上	
第4週	罹患数	4754	13	42	136	150	194	284	323	355	430	417	311	890	164	180	313	324	121	74	27	6
第4週	定点当り	32.12	0.09	0.28	0.92	1.01	1.31	1.92	2.18	2.40	2.91	2.82	2.10	6.01	1.11	1.22	2.11	2.19	0.82	0.50	0.18	0.04
第5週	罹患数	7214	14	54	207	192	271	402	461	570	713	605	478	1536	234	213	435	430	208	116	55	20
第5週	定点当り	48.74	0.09	0.36	1.40	1.30	1.83	2.72	3.11	3.85	4.82	4.09	3.23	10.38	1.58	1.44	2.94	2.91	1.41	0.78	0.37	0.14
第6週	罹患数	5637	19	42	171	193	228	296	411	454	586	432	418	1079	175	172	343	354	144	75	35	10
第6週	定点当り	38.35	0.13	0.29	1.16	1.31	1.55	2.01	2.80	3.09	3.99	2.94	2.84	7.34	1.19	1.17	2.33	2.41	0.98	0.51	0.24	0.07
第7週	罹患数	3976	3	32	116	123	167	248	237	307	440	333	274	757	117	124	223	269	115	65	21	5
第7週	定点当り	27.05	0.02	0.22	0.79	0.84	1.14	1.69	1.61	2.09	2.99	2.27	1.86	5.15	0.80	0.84	1.52	1.83	0.78	0.44	0.14	0.03
第8週	罹患数	4045	7	27	98	126	154	252	263	308	470	375	303	829	108	84	225	232	100	46	30	8
第8週	定点当り	27.90	0.05	0.19	0.68	0.87	1.06	1.74	1.81	2.12	3.24	2.59	2.09	5.72	0.74	0.58	1.55	1.60	0.69	0.32	0.21	0.06

【年齢層別5週分集計】



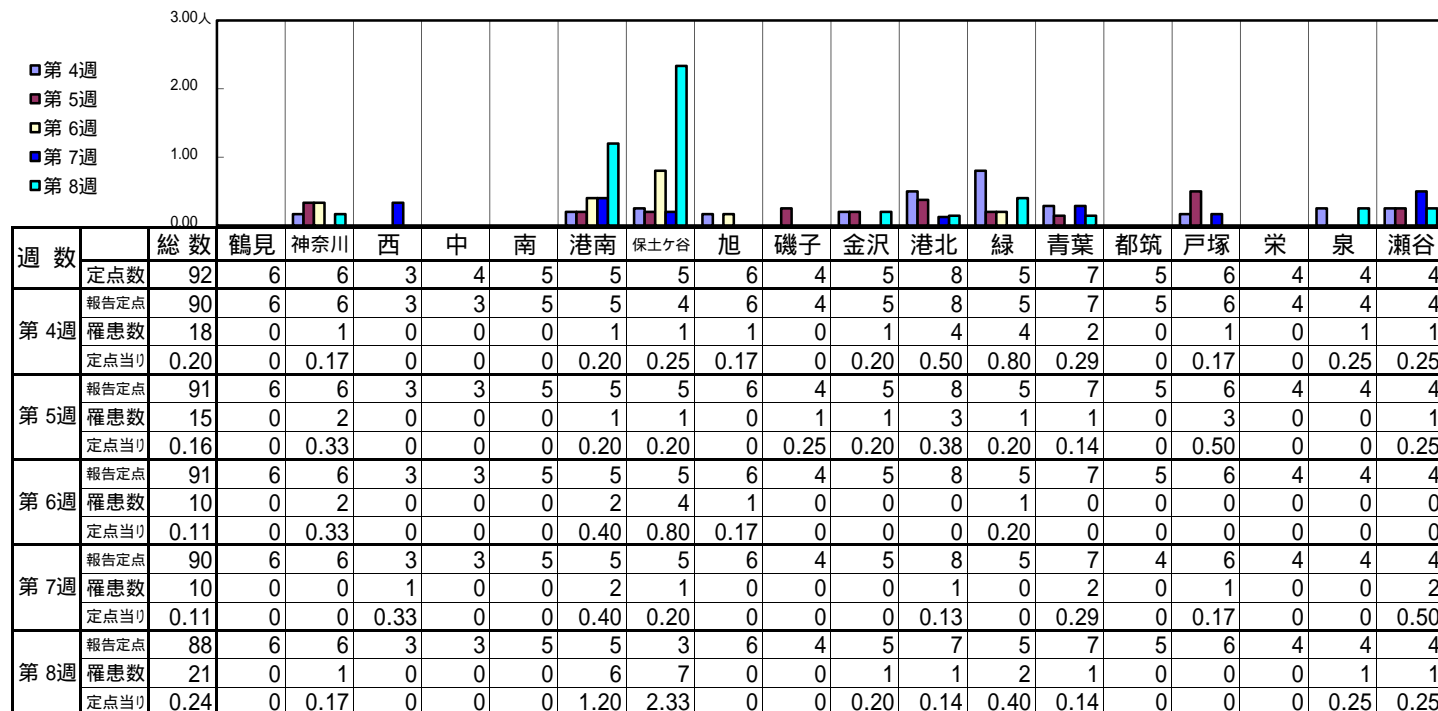
【定点当りの患者数】



<< RSウイルス感染症 >>

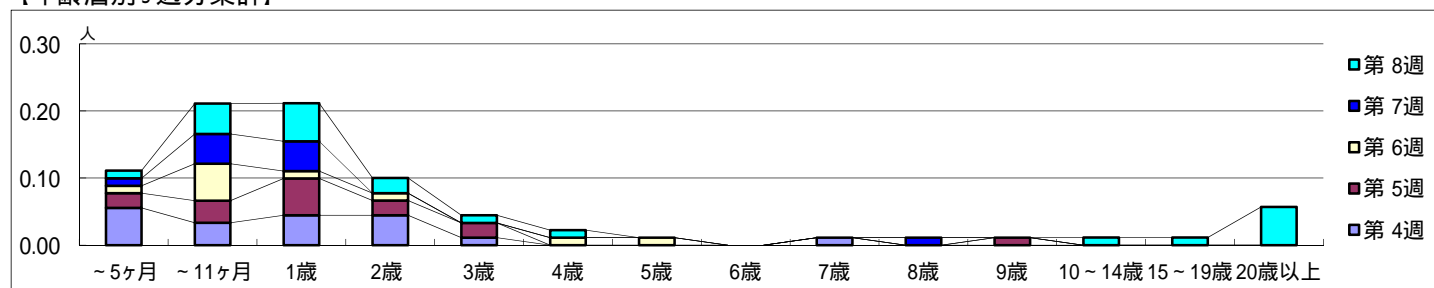
平成 26年 1月20日 ~ 2月23日
[平成 26年 第4週 ~ 第8週]

【区別・週別報告定点当り】

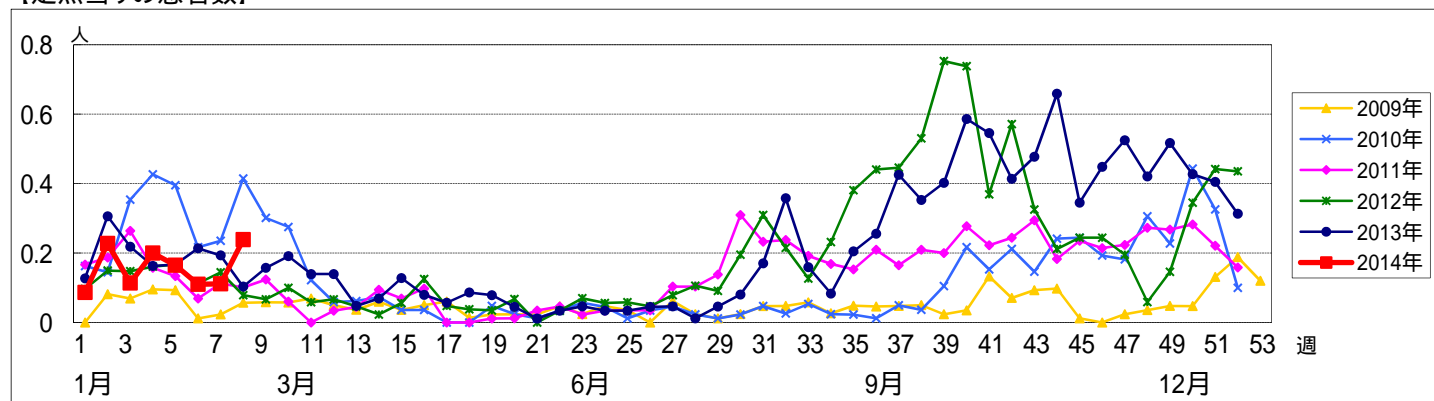


週数		合計	~5ヶ月	~11ヶ月	年齢														
					1歳	2歳	3歳	4歳	5歳	6歳	7歳	8歳	9歳	10~14歳	15~19歳	20歳以上			
第4週	罹患数	18	5	3	4	4	1												
	定点当り	0.20	0.06	0.03	0.04	0.04	0.01												
第5週	罹患数	15	2	3	5	2	2							1					
	定点当り	0.16	0.02	0.03	0.05	0.02	0.02							0.01					
第6週	罹患数	10	1	5	1	1		1	1										
	定点当り	0.11	0.01	0.05	0.01	0.01		0.01	0.01										
第7週	罹患数	10	1	4	4														
	定点当り	0.11	0.01	0.04	0.04														
第8週	罹患数	21	1	4	5	2	1	1						1	1	5			
	定点当り	0.24	0.01	0.05	0.06	0.02	0.01	0.01						0.01	0.01	0.06			

【年齢層別5週分集計】



【定点当りの患者数】



<< 咽頭結膜熱 >>

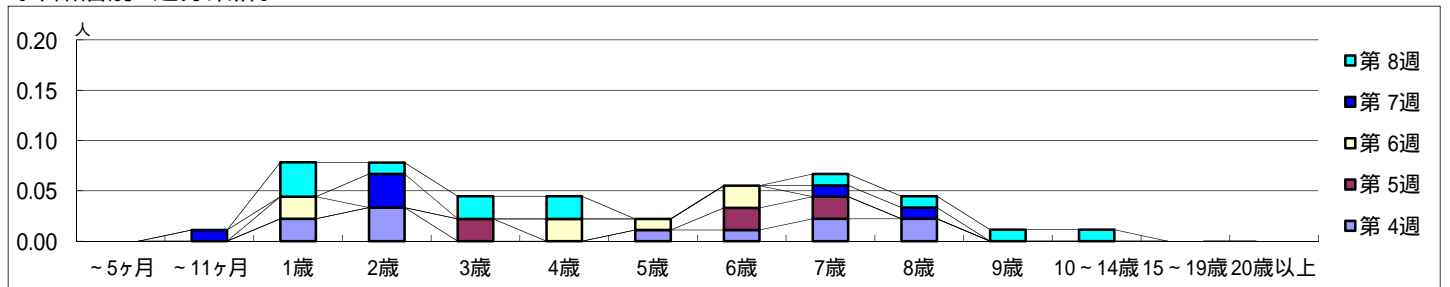
平成 26年 1月20日 ~ 2月23日
[平成 26年 第4週 ~ 第8週]

【区別・週別報告定点当り】

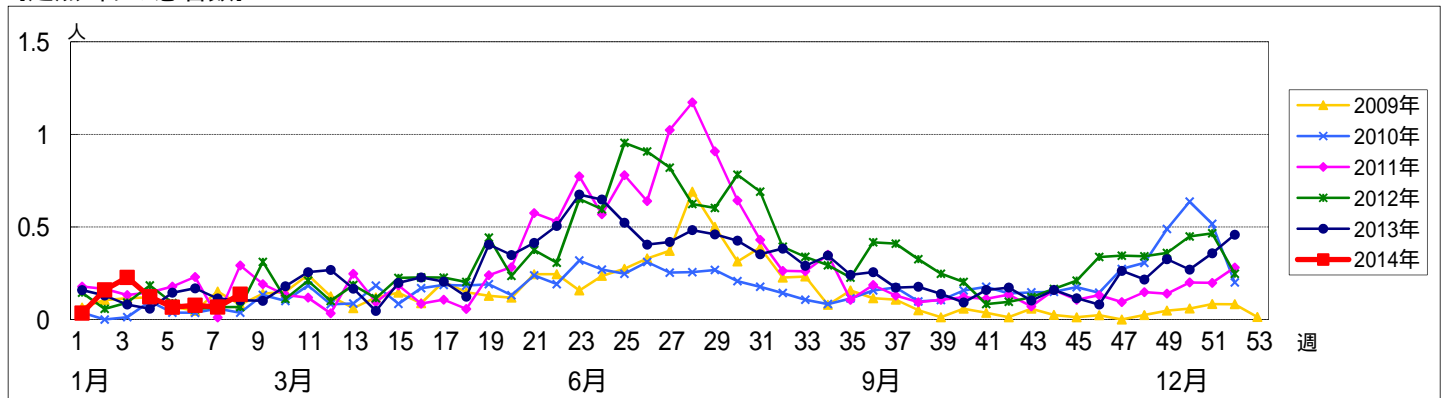
週 数		総数	鶴見	神奈川	西	中	南	港南	保土ヶ谷	旭	磯子	金沢	港北	緑	青葉	都筑	戸塚	栄	泉	瀬谷
		定点数	92	6	6	3	4	5	5	5	6	4	5	8	5	7	5	6	4	4
第4週	報告定点	90	6	6	3	3	5	5	4	6	4	5	8	5	7	5	6	4	4	4
	罹患数	11	1	0	1	0	1	1	0	1	2	0	2	1	0	0	1	0	0	0
	定点当り	0.12	0.17	0	0.33	0	0.20	0.20	0	0.17	0.50	0	0.25	0.20	0	0	0.17	0	0	0
第5週	報告定点	91	6	6	3	3	5	5	5	6	4	5	8	5	7	5	6	4	4	4
	罹患数	6	0	0	0	0	0	1	1	0	1	0	0	0	1	0	1	0	0	1
	定点当り	0.07	0	0	0	0	0.20	0.20	0	0.25	0	0	0	0	0.14	0	0.17	0	0	0.25
第6週	報告定点	91	6	6	3	3	5	5	5	6	4	5	8	5	7	5	6	4	4	4
	罹患数	7	0	0	0	0	0	2	1	0	0	0	2	0	1	0	0	0	0	1
	定点当り	0.08	0	0	0	0	0.40	0.20	0	0	0	0.25	0	0.14	0	0	0	0	0	0.25
第7週	報告定点	90	6	6	3	3	5	5	5	6	4	5	8	5	7	4	6	4	4	4
	罹患数	6	0	0	0	0	0	3	0	0	1	0	2	0	0	0	0	0	0	0
	定点当り	0.07	0	0	0	0	0.60	0	0	0.25	0	0.25	0	0	0	0	0	0	0	0
第8週	報告定点	88	6	6	3	3	5	5	3	6	4	5	7	5	7	5	6	4	4	4
	罹患数	12	0	0	0	0	0	0	0	0	4	0	4	1	0	0	1	0	1	1
	定点当り	0.14	0	0	0	0	0	0	0	1.00	0	0.57	0.20	0	0	0.17	0	0.25	0.25	

週 数		合計	~5ヶ月	~11ヶ月	1歳	2歳	3歳	4歳	5歳	6歳	7歳	8歳	9歳	10~14歳	15~19歳	20歳以上
第4週	罹患数	11			2	3			1	1	2	2				
	定点当り	0.12			0.02	0.03			0.01	0.01	0.02	0.02				
第5週	罹患数	6					2			2	2					
	定点当り	0.07					0.02			0.02	0.02					
第6週	罹患数	7			2			2	1	2						
	定点当り	0.08			0.02			0.02	0.01	0.02						
第7週	罹患数	6		1		3					1	1				
	定点当り	0.07		0.01		0.03					0.01	0.01				
第8週	罹患数	12			3	1	2	2			1	1	1	1		
	定点当り	0.14			0.03	0.01	0.02	0.02			0.01	0.01	0.01	0.01		

【年齢層別5週分集計】



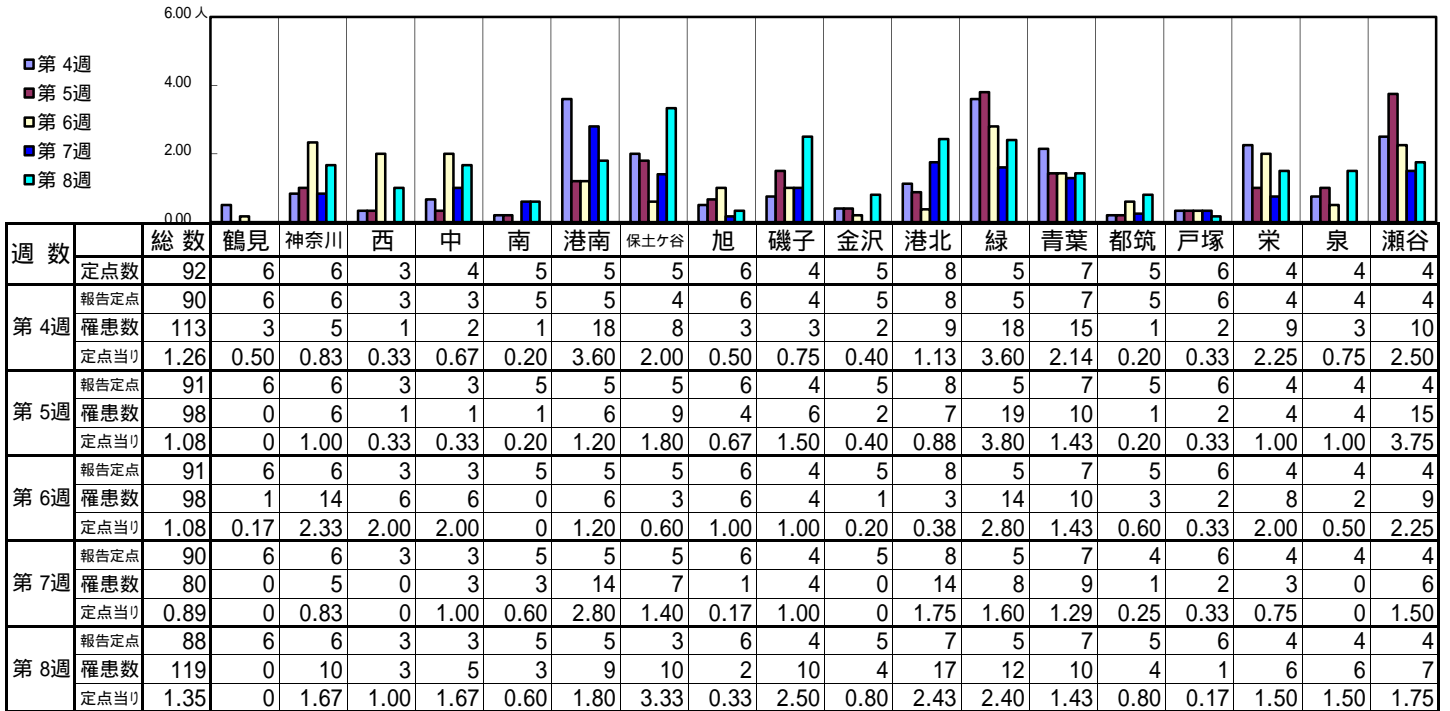
【定点当りの患者数】



<< A群溶血性レンサ球菌咽頭炎 >>

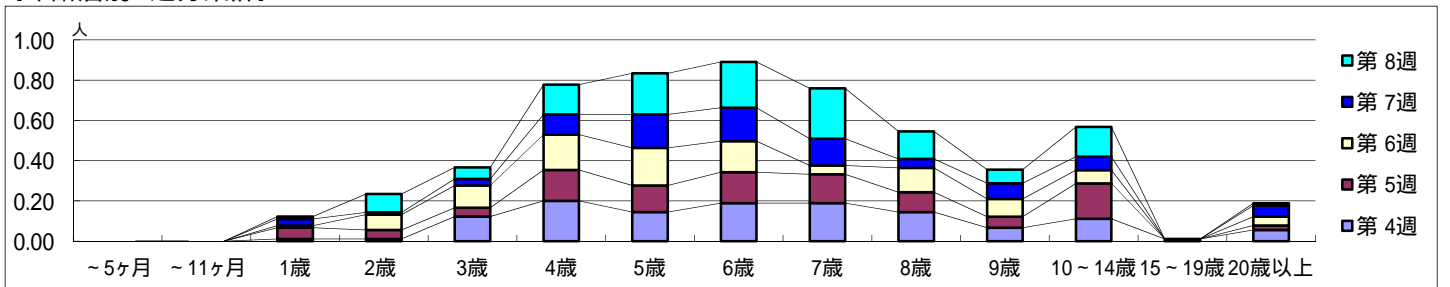
平成 26年 1月20日 ~ 2月23日
[平成 26年 第4週 ~ 第8週]

[区別・週別報告定点当り]

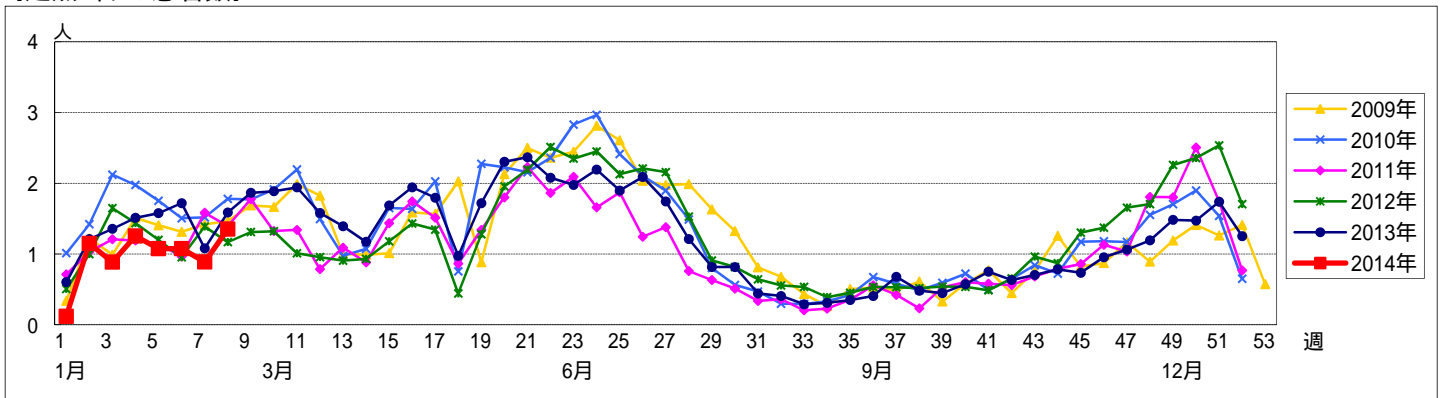


週数		合計	~5ヶ月	~11ヶ月	年齢層別												
					1歳	2歳	3歳	4歳	5歳	6歳	7歳	8歳	9歳	10~14歳	15~19歳	20歳以上	
第4週	罹患数	113			1	1	11	18	13	17	17	13	6	10	1	5	
	定点当り	1.26			0.01	0.01	0.12	0.20	0.14	0.19	0.19	0.14	0.07	0.11	0.01	0.06	
第5週	罹患数	98			5	4	4	14	12	14	13	9	5	16		2	
	定点当り	1.08			0.05	0.04	0.04	0.15	0.13	0.15	0.14	0.10	0.05	0.18		0.02	
第6週	罹患数	98			1	7	10	16	17	14	4	11	8	6		4	
	定点当り	1.08			0.01	0.08	0.11	0.18	0.19	0.15	0.04	0.12	0.09	0.07		0.04	
第7週	罹患数	80			3	1	3	9	15	15	12	4	7	6		5	
	定点当り	0.89			0.03	0.01	0.03	0.10	0.17	0.17	0.13	0.04	0.08	0.07		0.06	
第8週	罹患数	119			1	8	5	13	18	20	22	12	6	13		1	
	定点当り	1.35			0.01	0.09	0.06	0.15	0.20	0.23	0.25	0.14	0.07	0.15		0.01	

[年齢層別5週分集計]



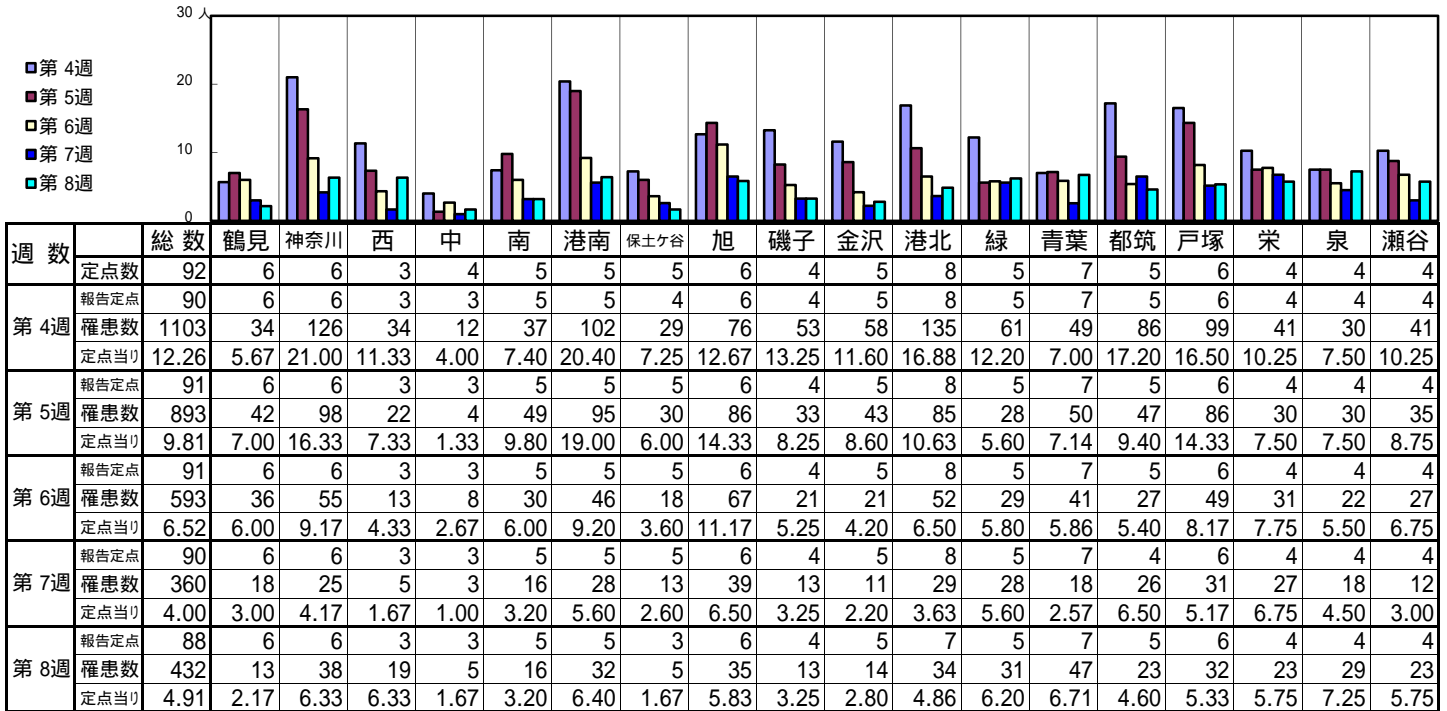
[定点当りの患者数]



<< 感染性胃腸炎 >>

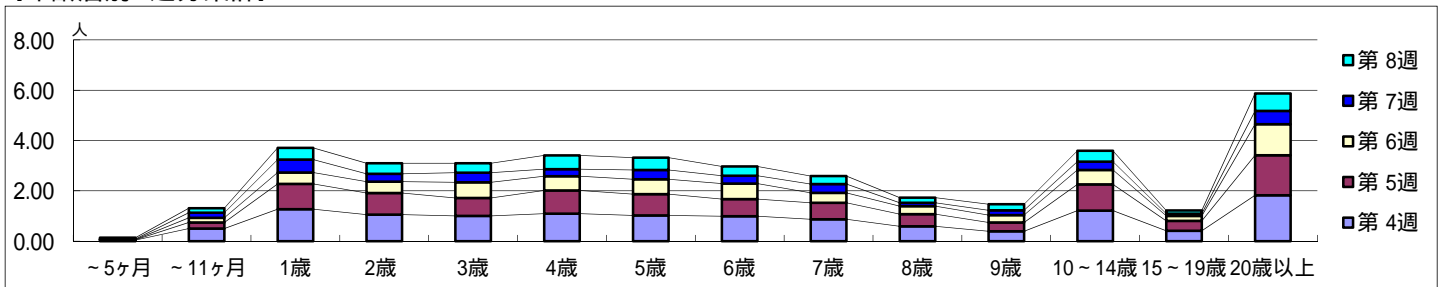
平成 26年 1月20日 ~ 2月23日
[平成 26年 第4週 ~ 第8週]

[区別・週別報告定点当り]

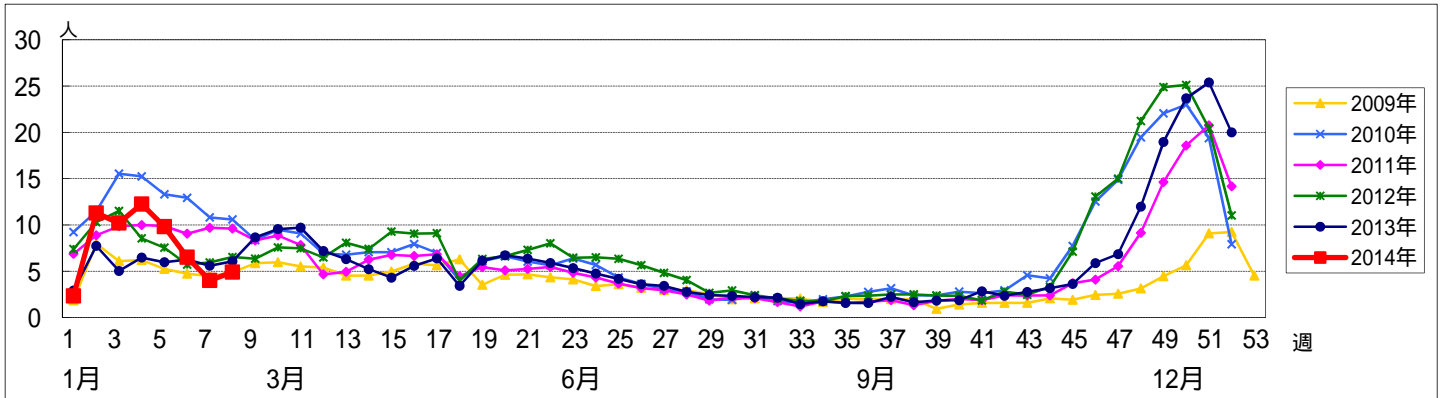


週数		合計	年齢層別													
			~5ヶ月	~11ヶ月	1歳	2歳	3歳	4歳	5歳	6歳	7歳	8歳	9歳	10~14歳	15~19歳	20歳以上
第4週	罹患数	1103	4	45	114	95	90	98	92	89	78	53	35	109	37	164
	定点当り	12.26	0.04	0.50	1.27	1.06	1.00	1.09	1.02	0.99	0.87	0.59	0.39	1.21	0.41	1.82
第5週	罹患数	893	1	22	92	78	65	84	77	62	60	44	32	95	36	145
	定点当り	9.81	0.01	0.24	1.01	0.86	0.71	0.92	0.85	0.68	0.66	0.48	0.35	1.04	0.40	1.59
第6週	罹患数	593	1	17	41	41	57	52	54	56	36	29	27	52	18	112
	定点当り	6.52	0.01	0.19	0.45	0.45	0.63	0.57	0.59	0.62	0.40	0.32	0.30	0.57	0.20	1.23
第7週	罹患数	360	2	18	46	28	34	25	33	28	31	12	17	30	8	48
	定点当り	4.00	0.02	0.20	0.51	0.31	0.38	0.28	0.37	0.31	0.34	0.13	0.19	0.33	0.09	0.53
第8週	罹患数	432	4	16	41	37	33	48	43	33	28	18	21	38	11	61
	定点当り	4.91	0.05	0.18	0.47	0.42	0.38	0.55	0.49	0.38	0.32	0.20	0.24	0.43	0.13	0.69

[年齢層別5週分集計]



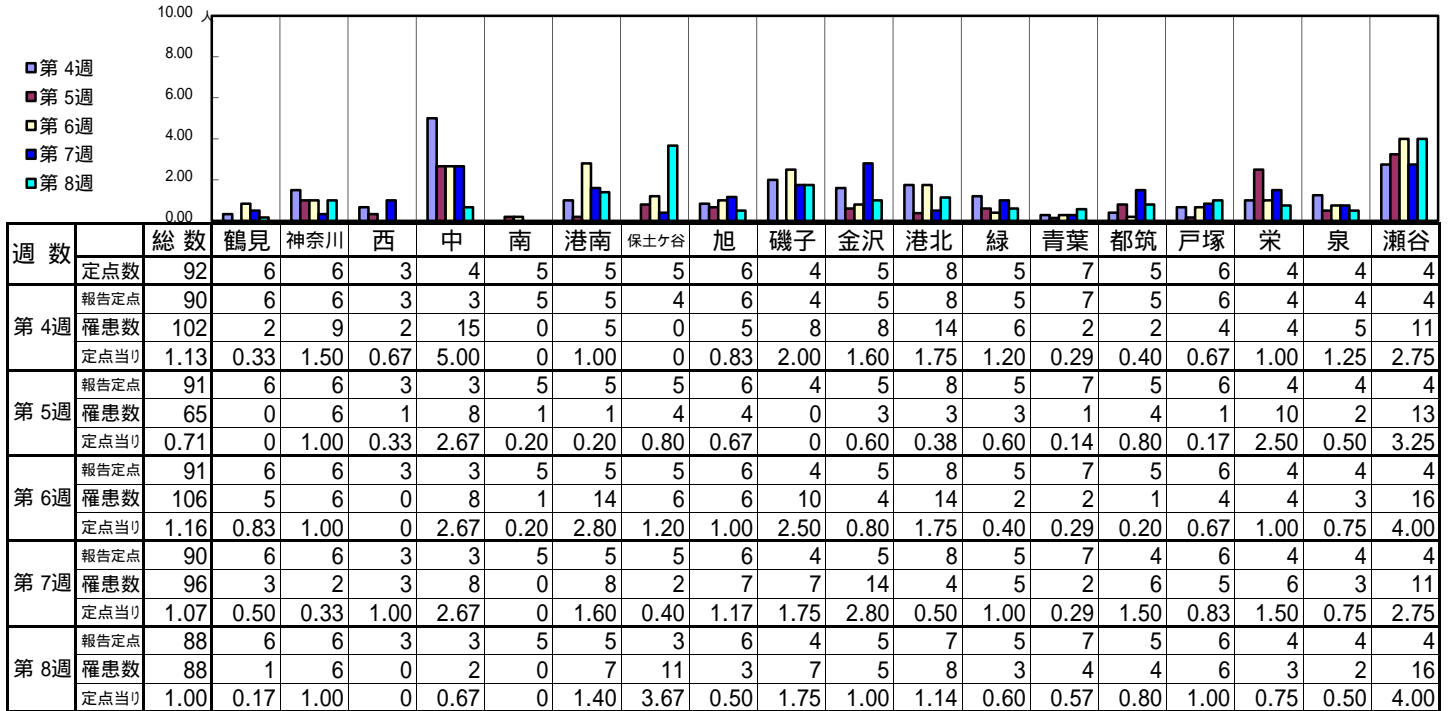
[定点当りの患者数]



<< 水痘 >>

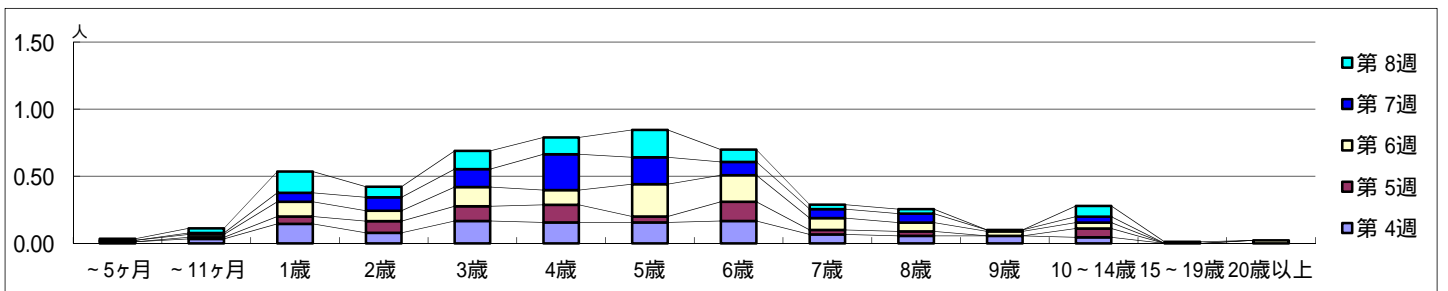
平成 26年 1月20日 ~ 2月23日
[平成 26年 第4週 ~ 第8週]

【区別・週別報告定点当り】

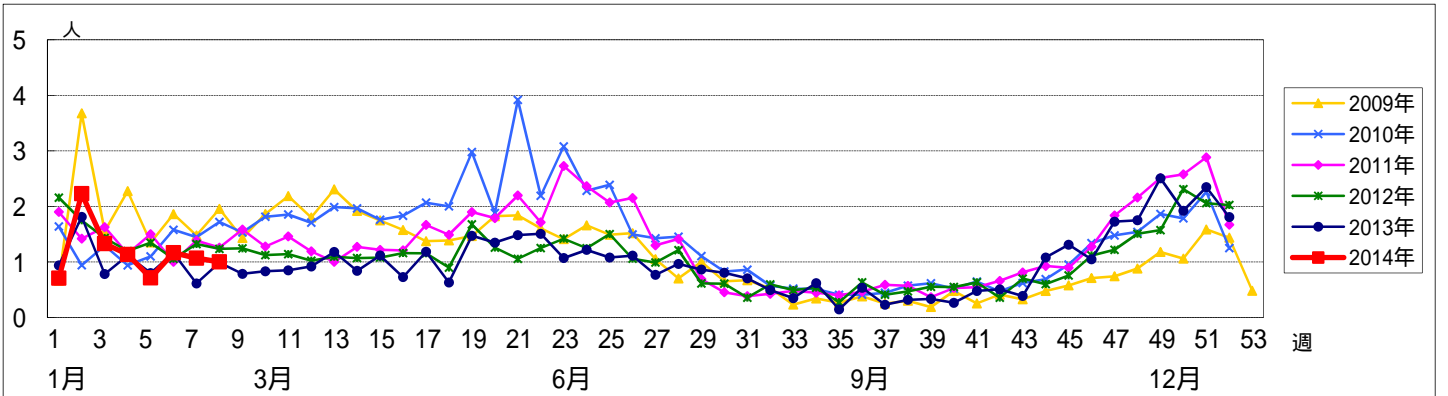


週 数		合計	年齢層別													
			~5ヶ月	~11ヶ月	1歳	2歳	3歳	4歳	5歳	6歳	7歳	8歳	9歳	10~14歳	15~19歳	20歳以上
第4週	罹患数	102	1	3	13	7	15	14	14	15	6	5	5	4		
	定点当り	1.13	0.01	0.03	0.14	0.08	0.17	0.16	0.16	0.17	0.07	0.06	0.06	0.04		
第5週	罹患数	65		1	5	8	10	12	4	13	3	3	6			
	定点当り	0.71		0.01	0.05	0.09	0.11	0.13	0.04	0.14	0.03	0.03	0.07			
第6週	罹患数	106	1	2	10	7	13	10	22	18	8	3	4		2	
	定点当り	1.16	0.01	0.02	0.11	0.08	0.14	0.11	0.24	0.20	0.09	0.07	0.03	0.04	0.02	
第7週	罹患数	96		1	6	9	12	24	18	9	6	1	4			
	定点当り	1.07		0.01	0.07	0.10	0.13	0.27	0.20	0.10	0.07	0.07	0.01	0.04		
第8週	罹患数	88	1	3	14	7	12	11	18	8	3	3	7	1		
	定点当り	1.00	0.01	0.03	0.16	0.08	0.14	0.13	0.20	0.09	0.03	0.03	0.08	0.01		

【年齢層別5週分集計】



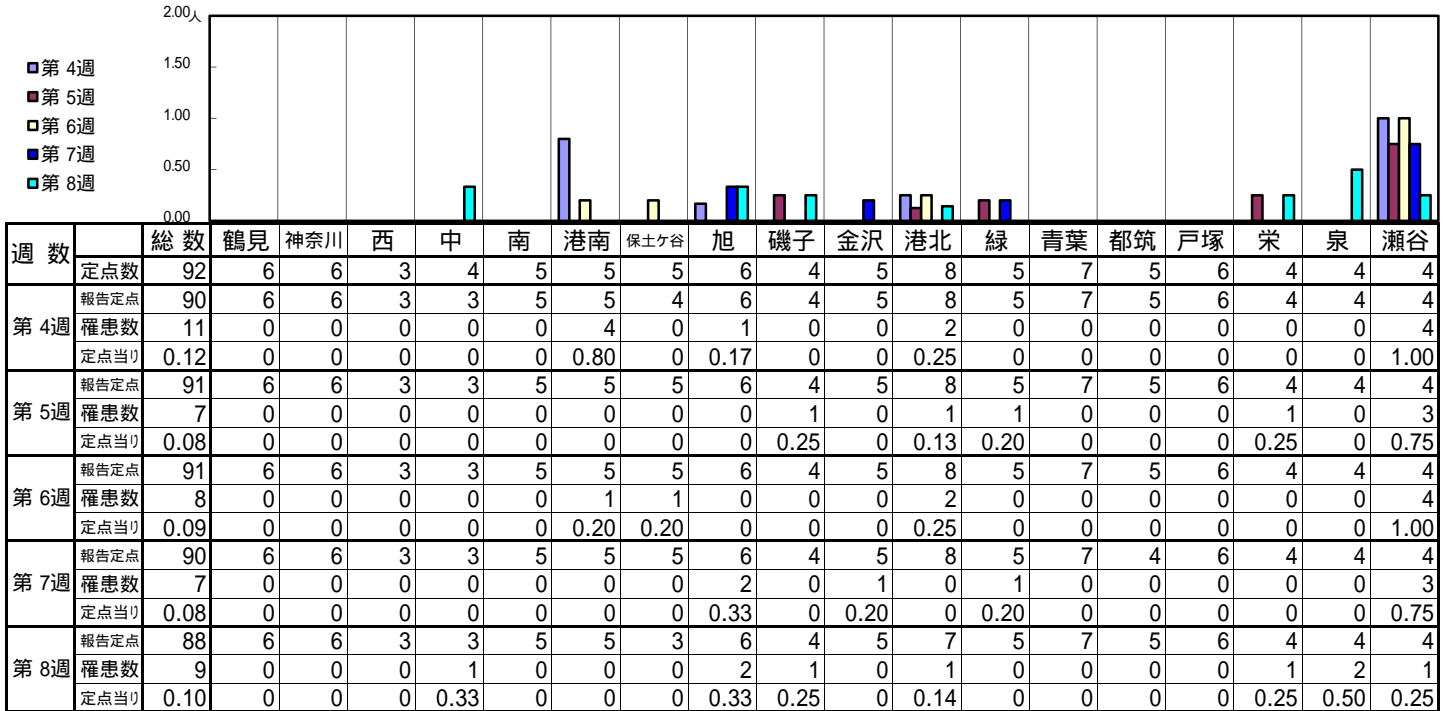
【定点当りの患者数】



<< 手足口病 >>

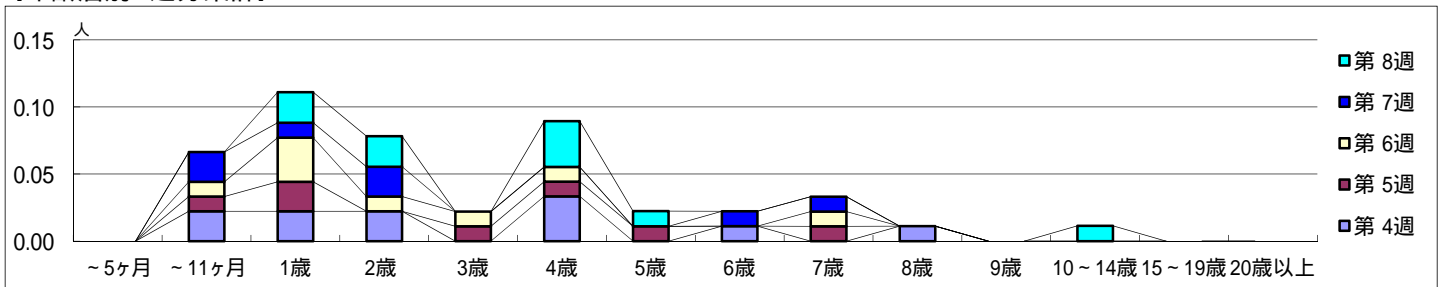
平成 26年 1月20日 ~ 2月23日
[平成 26年 第4週 ~ 第8週]

【区別・週別報告定点当り】

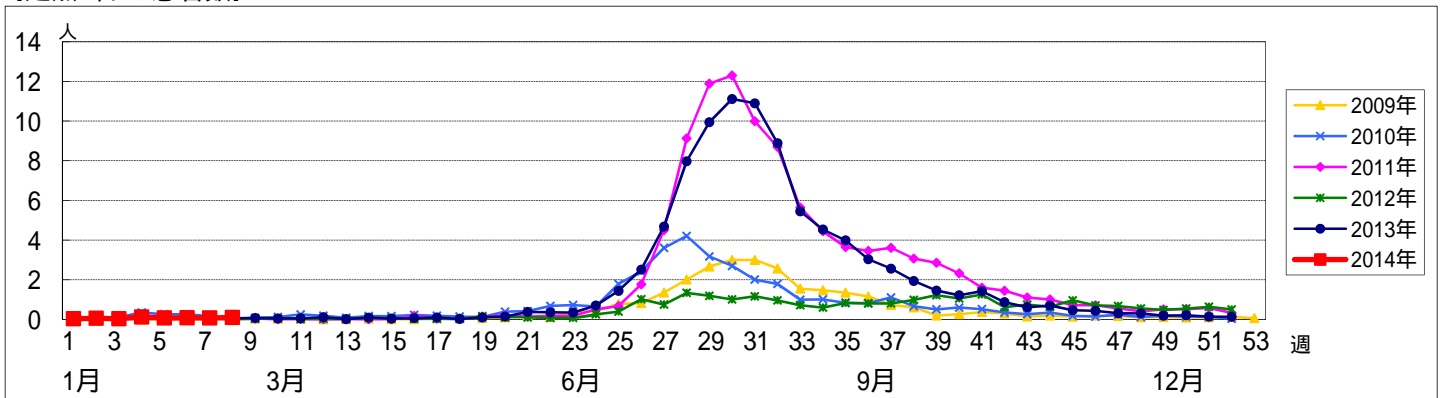


週数		合計	~5ヶ月	~11ヶ月	年齢															
					1歳	2歳	3歳	4歳	5歳	6歳	7歳	8歳	9歳	10~14歳	15~19歳	20歳以上				
第4週	罹患数	11		2	2	2		3			1			1						
	定点当り	0.12		0.02	0.02	0.02		0.03			0.01			0.01						
第5週	罹患数	7		1	2		1	1	1			1								
	定点当り	0.08		0.01	0.02		0.01	0.01	0.01			0.01								
第6週	罹患数	8		1	3	1	1	1				1								
	定点当り	0.09		0.01	0.03	0.01	0.01	0.01				0.01								
第7週	罹患数	7		2	1	2					1	1								
	定点当り	0.08		0.02	0.01	0.02					0.01	0.01								
第8週	罹患数	9			2	2		3	1						1					
	定点当り	0.10			0.02	0.02		0.03	0.01						0.01					

【年齢層別5週分集計】



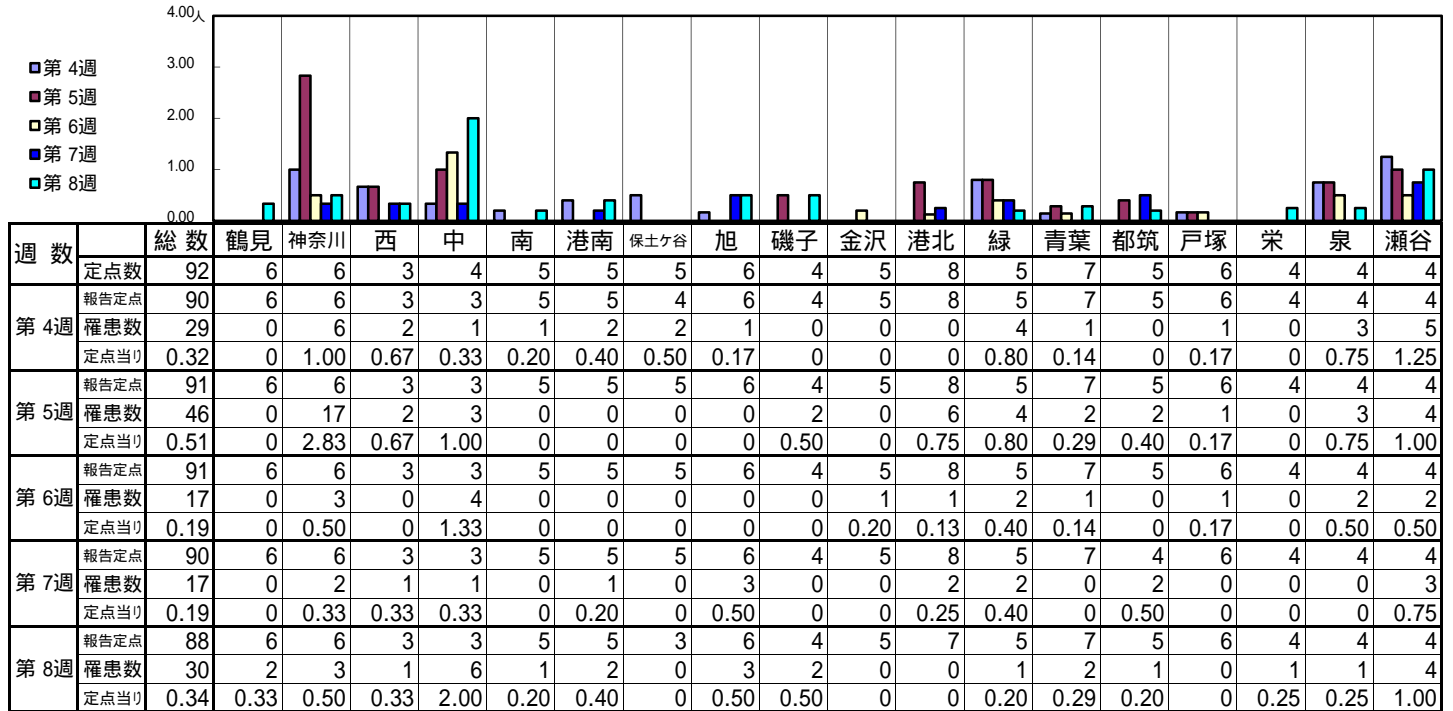
【定点当りの患者数】



<< 伝染性紅斑 >>

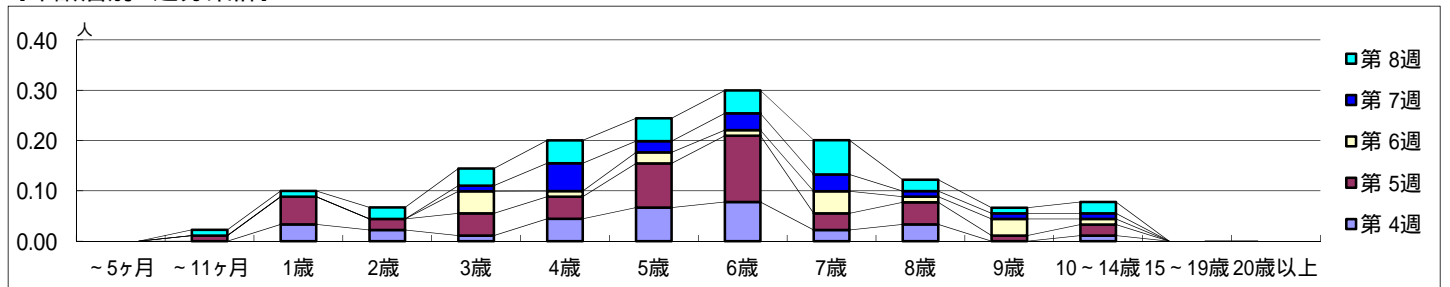
平成 26年 1月20日 ~ 2月23日
[平成 26年 第4週 ~ 第8週]

【区別・週別報告定点当り】

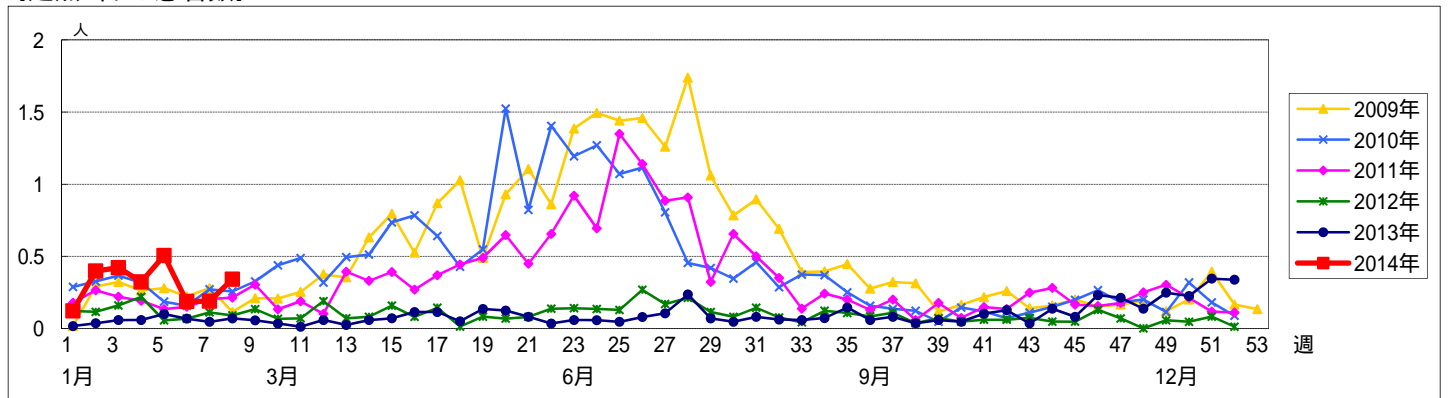


週数		合計	~5ヶ月	~11ヶ月	年齢												
					1歳	2歳	3歳	4歳	5歳	6歳	7歳	8歳	9歳	10~14歳	15~19歳	20歳以上	
第4週	罹患数	29			3	2	1	4	6	7	2	3		1			
	定点当り	0.32			0.03	0.02	0.01	0.04	0.07	0.08	0.02	0.03		0.01			
第5週	罹患数	46		1	5	2	4	4	8	12	3	4	1	2			
	定点当り	0.51		0.01	0.05	0.02	0.04	0.04	0.09	0.13	0.03	0.04	0.01	0.02			
第6週	罹患数	17					4	1	2	1	4	1	3	1			
	定点当り	0.19					0.04	0.01	0.02	0.01	0.04	0.01	0.03	0.01			
第7週	罹患数	17					1	5	2	3	3	1	1	1			
	定点当り	0.19					0.01	0.06	0.02	0.03	0.03	0.01	0.01	0.01			
第8週	罹患数	30		1	1	2	3	4	4	4	6	2	1	2			
	定点当り	0.34		0.01	0.01	0.02	0.03	0.05	0.05	0.05	0.07	0.02	0.01	0.02			

【年齢層別5週分集計】



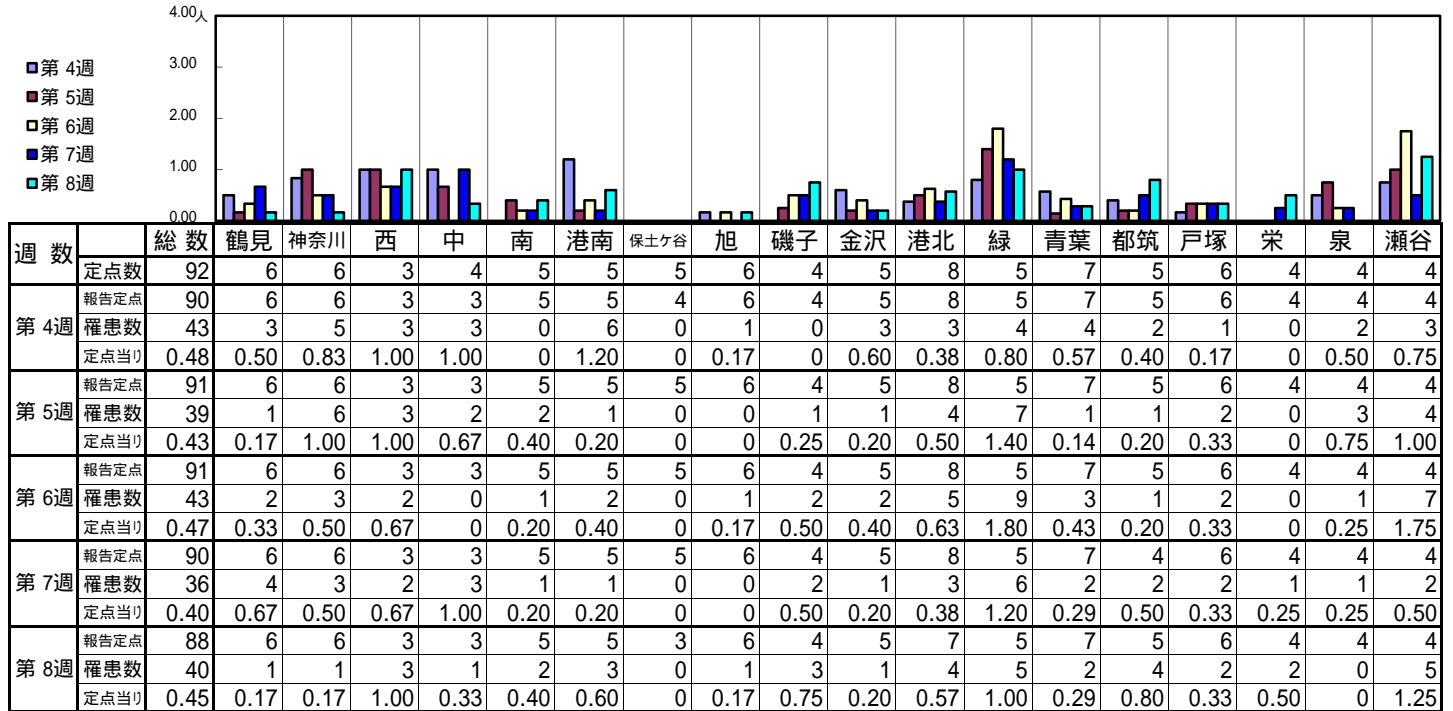
【定点当りの患者数】



<< 突発性発しん >>

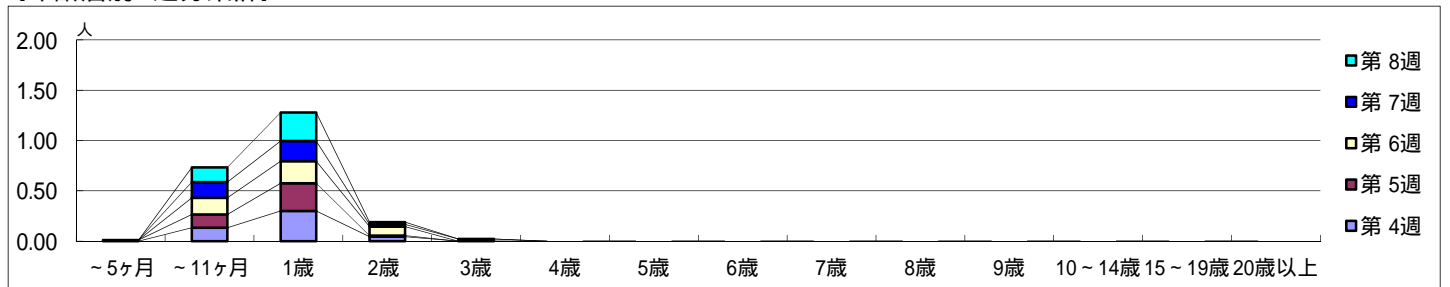
平成 26年 1月20日 ~ 2月23日
[平成 26年 第4週 ~ 第8週]

【区別・週別報告定点当り】

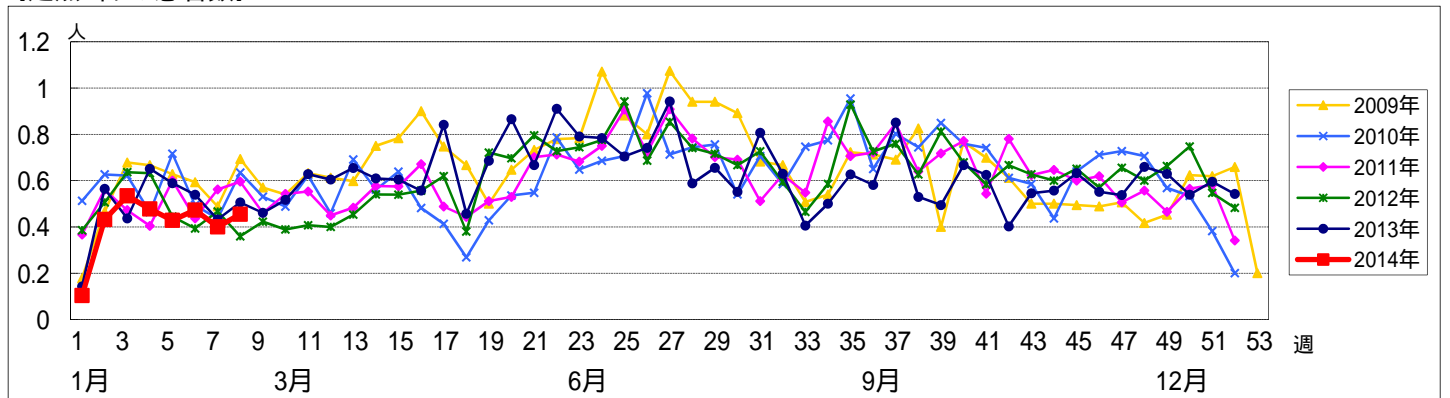


週 数		合計	~5ヶ月	~11ヶ月	1歳	2歳	3歳	4歳	5歳	6歳	7歳	8歳	9歳	10~14歳	15~19歳	20歳以上
第4週	罹患数	43		12	27	4										
	定点当り	0.48		0.13	0.30	0.04										
第5週	罹患数	39	1	12	25	1										
	定点当り	0.43	0.01	0.13	0.27	0.01										
第6週	罹患数	43		15	20	8										
	定点当り	0.47		0.16	0.22	0.09										
第7週	罹患数	36		14	18	2	2									
	定点当り	0.40		0.16	0.20	0.02	0.02									
第8週	罹患数	40		13	25	2										
	定点当り	0.45		0.15	0.28	0.02										

【年齢層別5週分集計】



【定点当りの患者数】



<< 百日咳 >>

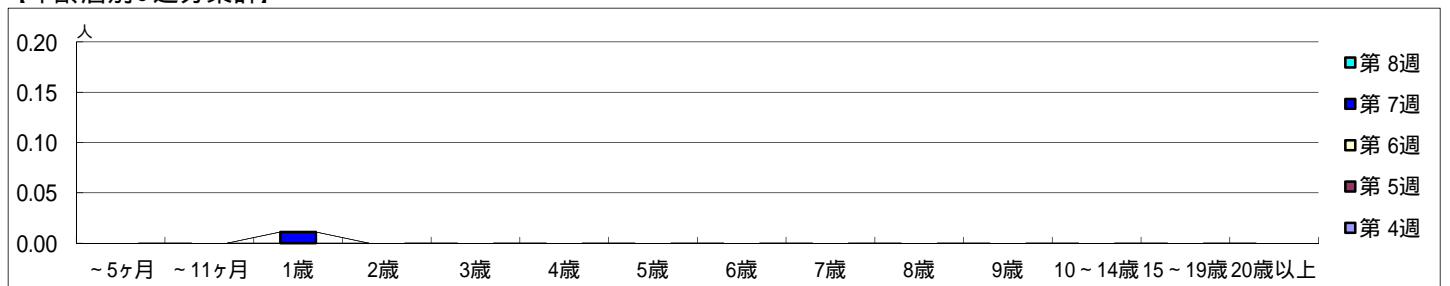
平成 26年 1月20日 ~ 2月23日
[平成 26年 第4週 ~ 第8週]

【区別・週別報告定点当り】

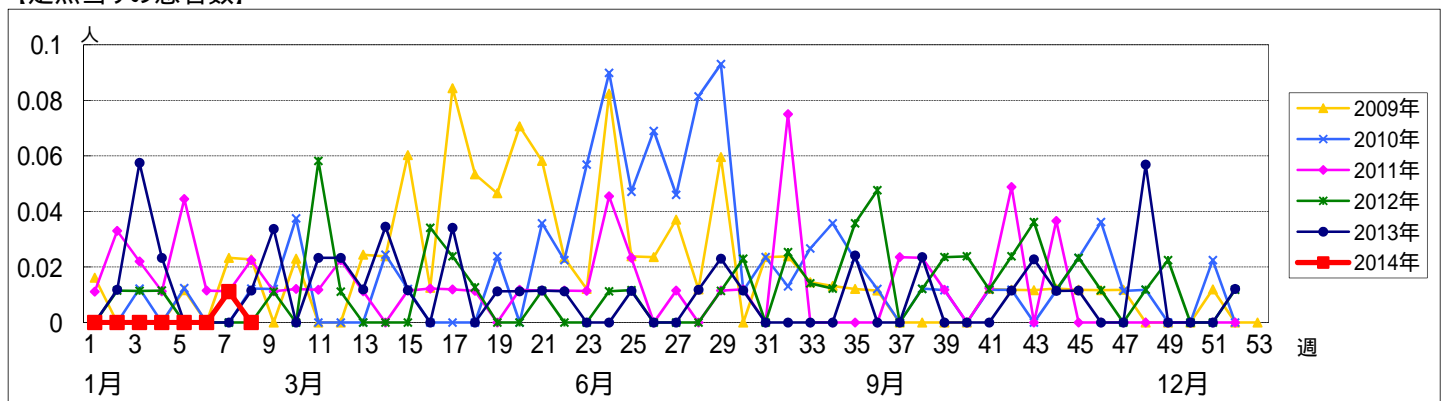
週 数		総数	鶴見	神奈川	西	中	南	港南	保土ヶ谷	旭	磯子	金沢	港北	緑	青葉	都筑	戸塚	栄	泉	瀬谷
			定点数	92	6	6	3	4	5	5	5	6	4	5	8	5	7	5	6	4
第 4週	報告定点	90	6	6	3	3	5	5	4	6	4	5	8	5	7	5	6	4	4	4
	罹患数	0	0	0	0	0	0	0	0	0	0	0	0	0	0	0	0	0	0	0
第 5週	報告定点	91	6	6	3	3	5	5	5	6	4	5	8	5	7	5	6	4	4	4
	罹患数	0	0	0	0	0	0	0	0	0	0	0	0	0	0	0	0	0	0	0
第 6週	報告定点	91	6	6	3	3	5	5	5	6	4	5	8	5	7	5	6	4	4	4
	罹患数	0	0	0	0	0	0	0	0	0	0	0	0	0	0	0	0	0	0	0
第 7週	報告定点	90	6	6	3	3	5	5	5	6	4	5	8	5	7	4	6	4	4	4
	罹患数	1	0	0	0	0	0	0	0	0	0	0	0	0	1	0	0	0	0	0
第 8週	報告定点	88	6	6	3	3	5	5	3	6	4	5	7	5	7	5	6	4	4	4
	罹患数	0	0	0	0	0	0	0	0	0	0	0	0	0	0	0	0	0	0	0
	定点当り	0	0	0	0	0	0	0	0	0	0	0	0	0	0.14	0	0	0	0	0

週 数		合計	~5ヶ月	~11ヶ月	1歳	2歳	3歳	4歳	5歳	6歳	7歳	8歳	9歳	10~14歳	15~19歳	20歳以上
			罹患数	0												
第 4週	報告定点	90														
	罹患数	0														
第 5週	報告定点	91														
	罹患数	0														
第 6週	報告定点	91														
	罹患数	0														
第 7週	報告定点	90														
	罹患数	1			1											
第 8週	報告定点	88														
	罹患数	0														
	定点当り	0.01			0.01											

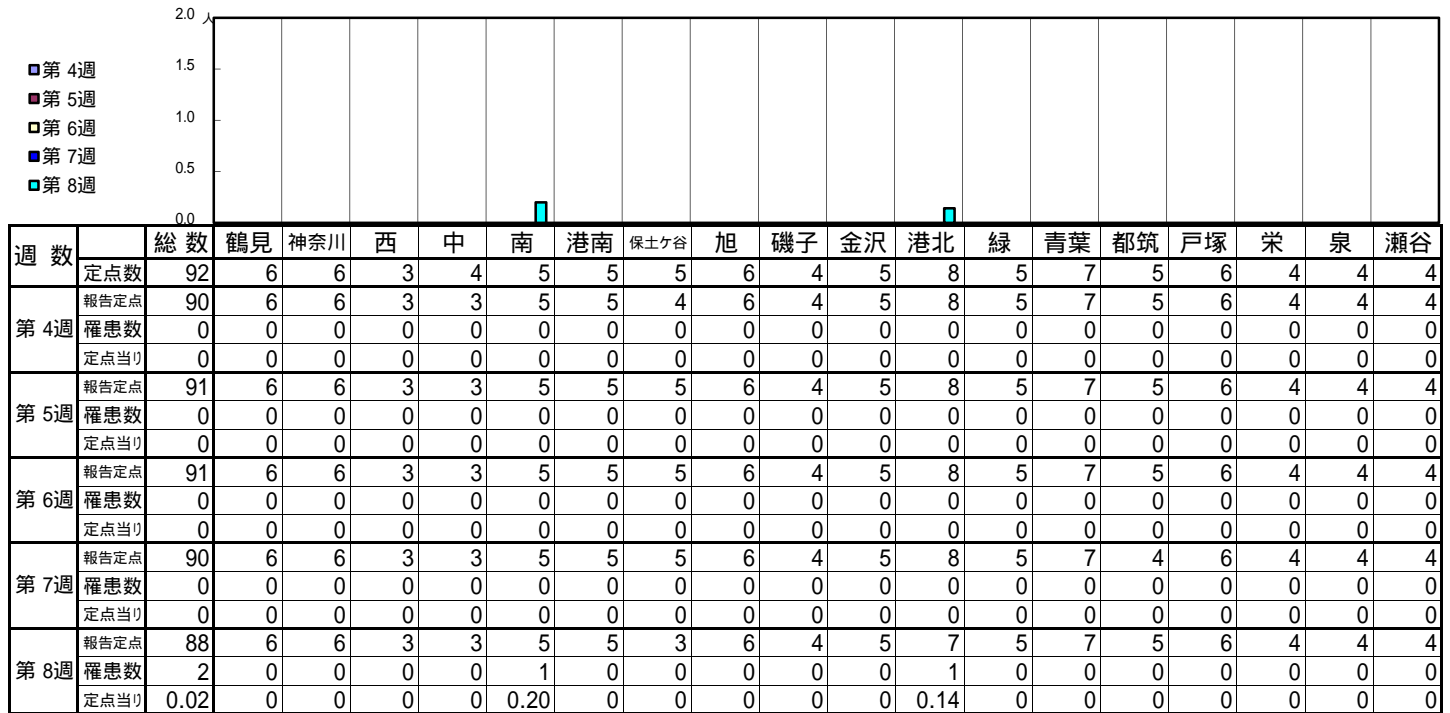
【年齢層別5週分集計】



【定点当りの患者数】

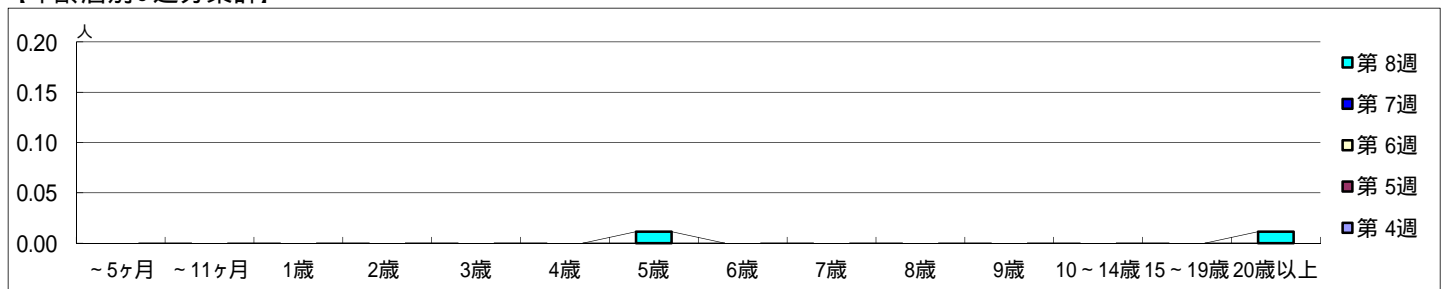


【区別・週別報告定点当り】

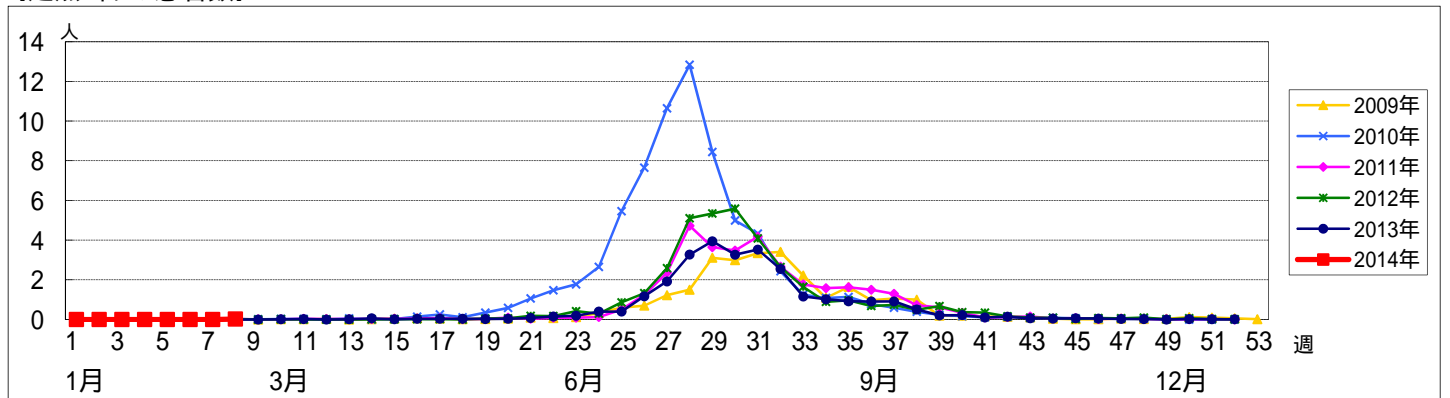


週数		合計	~5ヶ月	~11ヶ月	1歳	2歳	3歳	4歳	5歳	6歳	7歳	8歳	9歳	10~14歳	15~19歳	20歳以上
第4週	罹患数	0														
	定点当り	0														
第5週	罹患数	0														
	定点当り	0														
第6週	罹患数	0														
	定点当り	0														
第7週	罹患数	0														
	定点当り	0														
第8週	罹患数	2							1							1
	定点当り	0.02							0.01							0.01

【年齢層別5週分集計】



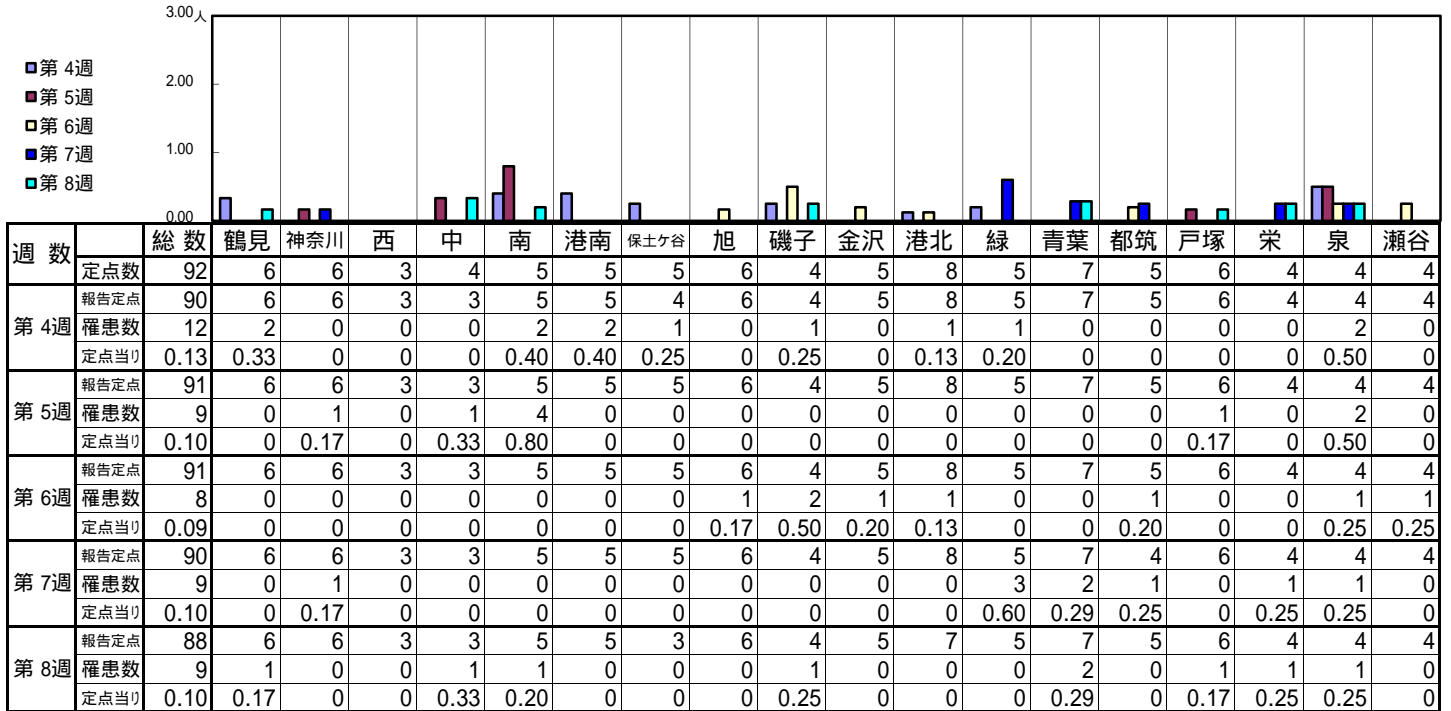
【定点当りの患者数】



<< 流行性耳下腺炎 >>

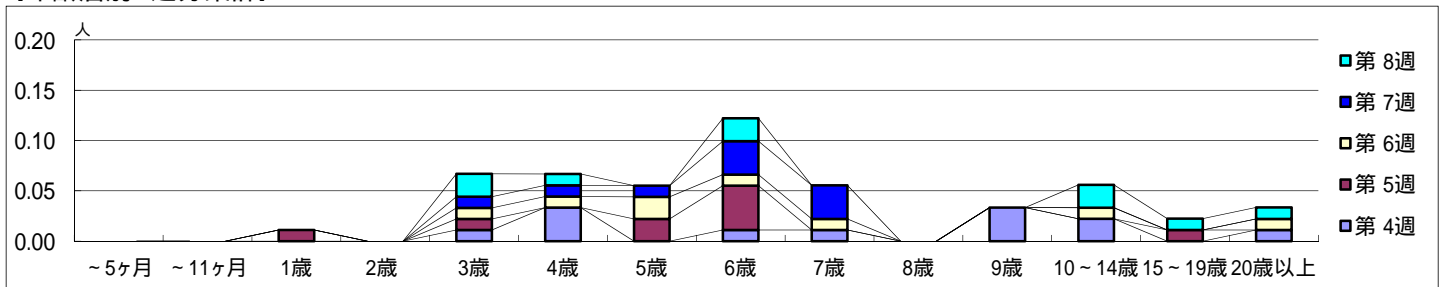
平成 26年 1月20日 ~ 2月23日
[平成 26年 第4週 ~ 第8週]

[区別・週別報告定点当り]

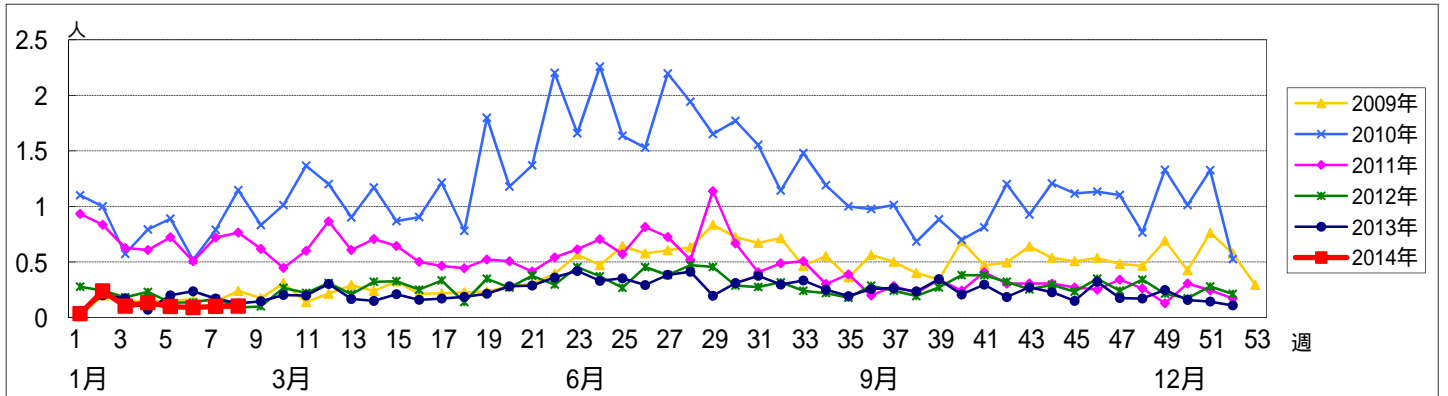


週数		合計	~5ヶ月	~11ヶ月	年齢												
					1歳	2歳	3歳	4歳	5歳	6歳	7歳	8歳	9歳	10~14歳	15~19歳	20歳以上	
第4週	罹患数	12					1	3		1	1			3	2		1
	定点当り	0.13					0.01	0.03		0.01	0.01			0.03	0.02		0.01
第5週	罹患数	9			1	1			2	4						1	
	定点当り	0.10			0.01	0.01			0.02	0.04						0.01	
第6週	罹患数	8				1	1		2	1	1				1		1
	定点当り	0.09				0.01	0.01		0.02	0.01	0.01				0.01		0.01
第7週	罹患数	9				1	1	1	1	3	3						
	定点当り	0.10				0.01	0.01	0.01	0.01	0.03	0.03						
第8週	罹患数	9				2	1			2					2	1	1
	定点当り	0.10				0.02	0.01			0.02					0.02	0.01	0.01

[年齢層別5週分集計]



[定点当りの患者数]



<< 急性出血性結膜炎 >>

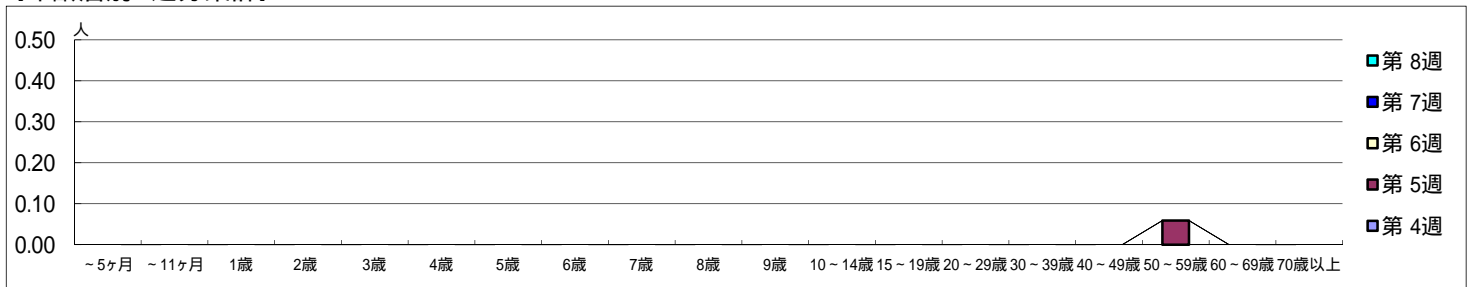
平成 26年 1月20日 ~ 2月23日
[平成 26年 第4週 ~ 第8週]

[区別・週別報告定点当り]

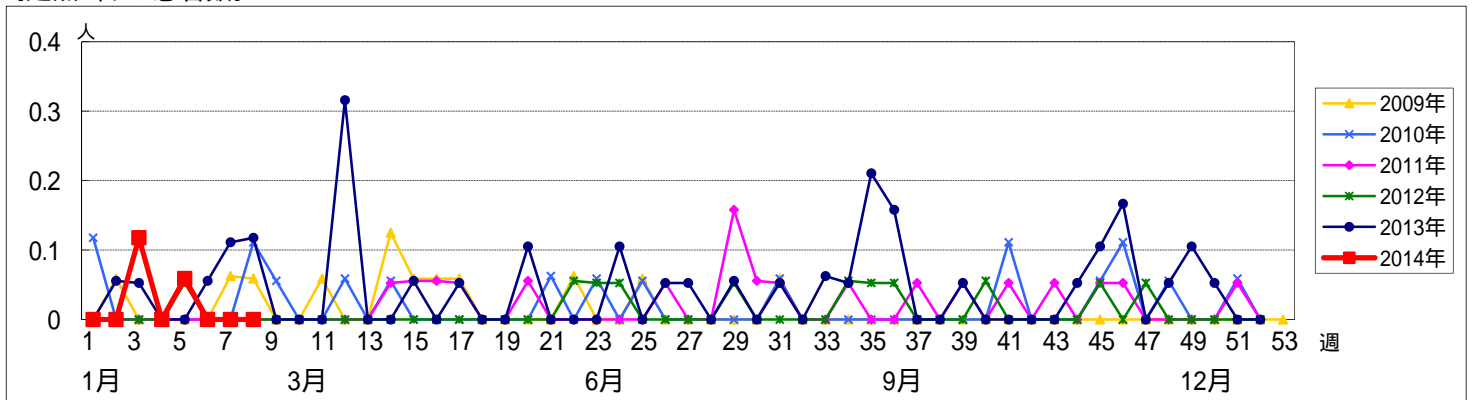
週数	総数	鶴見	神奈川	西	中	南	港南	保土ヶ谷	旭	磯子	金沢	港北	緑	青葉	都筑	戸塚	栄	泉	瀬谷
第4週	19	1	1	0	1	1	1	1	1	1	1	2	1	2	1	1	1	1	1
報告定点	18	1	1		1	1		1	1	1	1	2	1	2	1	1	1	1	1
罹患数	0	0	0		0	0	0	0	0	0	0	0	0	0	0	0	0	0	0
定点当り	0	0	0		0	0	0	0	0	0	0	0	0	0	0	0	0	0	0
第5週	17	1	1		1	1		1	1	1	1	2	1	2	1	1		1	1
報告定点	17	1	1		1	1		1	1	1	1	2	1	2	1	1		1	1
罹患数	1	0	0		0	0	0	0	0	0	0	0	0	0	0	0	0	0	0
定点当り	0.06	0	0		0	0	0	0	0	0	0	0	0	0	0	0	0	0	1.00
第6週	16	1	1		1	1		1	1	1	1	2	1	1	1	1	1	1	1
報告定点	16	1	1		1	1		1	1	1	1	2	1	1	1	1	1	1	1
罹患数	0	0	0		0	0	0	0	0	0	0	0	0	0	0	0	0	0	0
定点当り	0	0	0		0	0	0	0	0	0	0	0	0	0	0	0	0	0	0
第7週	18	1	1		1	1		1	1	1	1	2	1	2	1	1	1	1	1
報告定点	18	1	1		1	1		1	1	1	1	2	1	2	1	1	1	1	1
罹患数	0	0	0		0	0	0	0	0	0	0	0	0	0	0	0	0	0	0
定点当り	0	0	0		0	0	0	0	0	0	0	0	0	0	0	0	0	0	0
第8週	16	1	1		1	1		1	1	1	1	2	1	1	1	1		1	1
報告定点	16	1	1		1	1		1	1	1	1	2	1	1	1	1		1	1
罹患数	0	0	0		0	0	0	0	0	0	0	0	0	0	0	0	0	0	0
定点当り	0	0	0		0	0	0	0	0	0	0	0	0	0	0	0	0	0	0

週数	合計	~5ヶ月	~11ヶ月	1歳	2歳	3歳	4歳	5歳	6歳	7歳	8歳	9歳	10~14歳	15~19歳	20~29歳	30~39歳	40~49歳	50~59歳	60~69歳	70歳以上
第4週	0																			
報告定点	18																			
罹患数	0																			
定点当り	0																			
第5週	1																		1	
報告定点	17																			
罹患数	1																		1	
定点当り	0.06																		0.06	
第6週	0																			
報告定点	16																			
罹患数	0																			
定点当り	0																			
第7週	0																			
報告定点	18																			
罹患数	0																			
定点当り	0																			
第8週	0																			
報告定点	16																			
罹患数	0																			
定点当り	0																			

[年齢層別5週分集計]



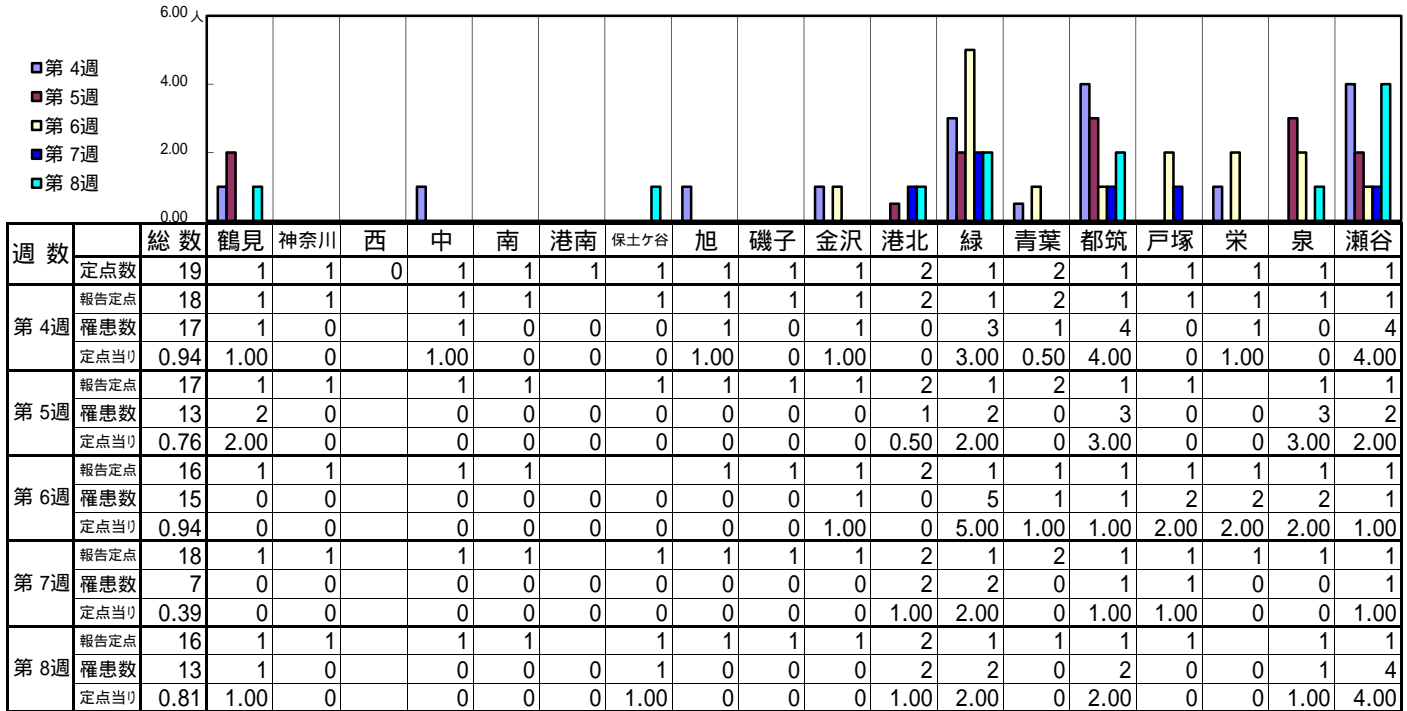
[定点当りの患者数]



<< 流行性角結膜炎 >>

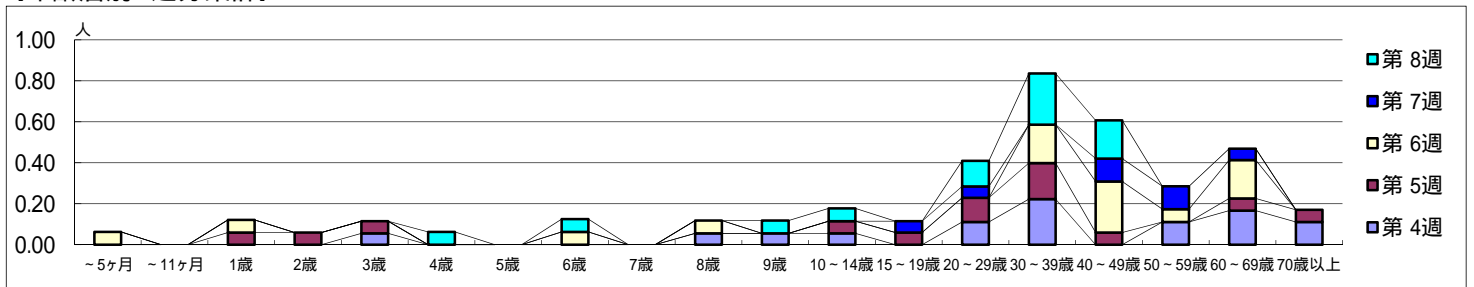
平成 26年 1月20日 ~ 2月23日
[平成 26年 第4週 ~ 第8週]

[区別・週別報告定点当り]



週数	合計	~5ヶ月	~11ヶ月	1歳	2歳	3歳	4歳	5歳	6歳	7歳	8歳	9歳	10~14歳	15~19歳	20~29歳	30~39歳	40~49歳	50~59歳	60~69歳	70歳以上
第4週	17					1					1	1	1		2	4		2	3	2
第5週	13			1	1	1							1	1	2	3	1		1	1
第6週	15	1		1					1		1					3	4	1	3	
第7週	7													1	1		2	2	1	
第8週	13						1		1			1	1		2	4	3			

[年齢層別5週分集計]



[定点当りの患者数]

