

疾病別 警報・注意報 発生状況

平成26年第22週

	インフルエンザ	RSウイルス感染症	咽頭結膜熱	A群溶血性レンサ球菌咽頭炎	感染性胃腸炎	水痘	手足口病	伝染性紅斑	突発性発しん	百日咳	ヘルパンギーナ	流行性耳下腺炎	急性出血性結膜炎	流行性角結膜炎
警報レベル	30		3	8	20	7	5	2		1	6	6	1	8
終息基準値	10		1	4	12	4	2	1		0.1	2	2	0.1	4
注意報レベル	10					4						3		
横浜市	0.15	-	0.38	2.25	6.23	1.38	0.25	1.85	0.84	0.01	0.15	0.15	-	0.38
鶴見	-	-	-	-	4.00	-	-	1.00	1.25	-	-	-	-	2.00
神奈川	-	-	1.17	2.33	6.50	3.00	0.17	5.00	1.67	-	0.50	-	-	-
西	-	-	-	0.67	2.67	-	-	1.00	0.67	-	0.33	-		
中	-	-	-	3.33	1.00	2.67	-	0.33	-	0.33	-	0.33	-	-
南	0.25	-	-	0.80	3.40	0.60	-	1.00	1.20	-	-	0.40	-	-
港南	-	-	0.25	1.75	10.00	1.50	-	1.00	1.50	-	-	-
保土ヶ谷	0.38	-	-	0.80	4.60	1.60	-	0.60	-	-	0.20	-
旭	0.13	-	0.17	0.67	6.83	0.67	-	0.50	0.33	-	0.33	-	-	-
磯子	-	-	3.67	7.00	7.67	2.33	0.33	1.33	1.67	-	-	-	-	-
金沢	0.14	-	-	0.75	5.25	0.25	-	3.00	1.50	-	0.50	-	-	1.00
港北	0.09	-	0.71	1.29	5.43	2.71	-	0.71	0.14	-	0.14	0.29	-	-
緑	0.83	-	0.40	6.80	4.60	0.60	1.60	4.20	1.40	-	0.20	-	-	-
青葉	0.22	-	-	4.00	3.33	0.33	0.83	4.33	0.50	-	0.17	-	-	-
都筑	0.25	-	-	2.00	7.00	1.00	0.33	4.67	-	-	-	-	-	1.00
戸塚	-	-	0.17	1.00	8.00	2.00	0.17	0.67	0.67	-	-	0.50	-	-
栄	-	-	0.25	5.25	13.50	2.75	-	-	0.25	-	-	0.25	-	-
泉	-	-	0.50	1.50	8.75	0.50	0.50	2.00	0.75	-	-	0.25	-	2.00
瀬谷	0.60	-	-	2.33	11.67	1.67	0.33	1.00	2.33	-	-	0.67

(- : 0) (... : 報告なし)

数字は報告定点当たり患者数です

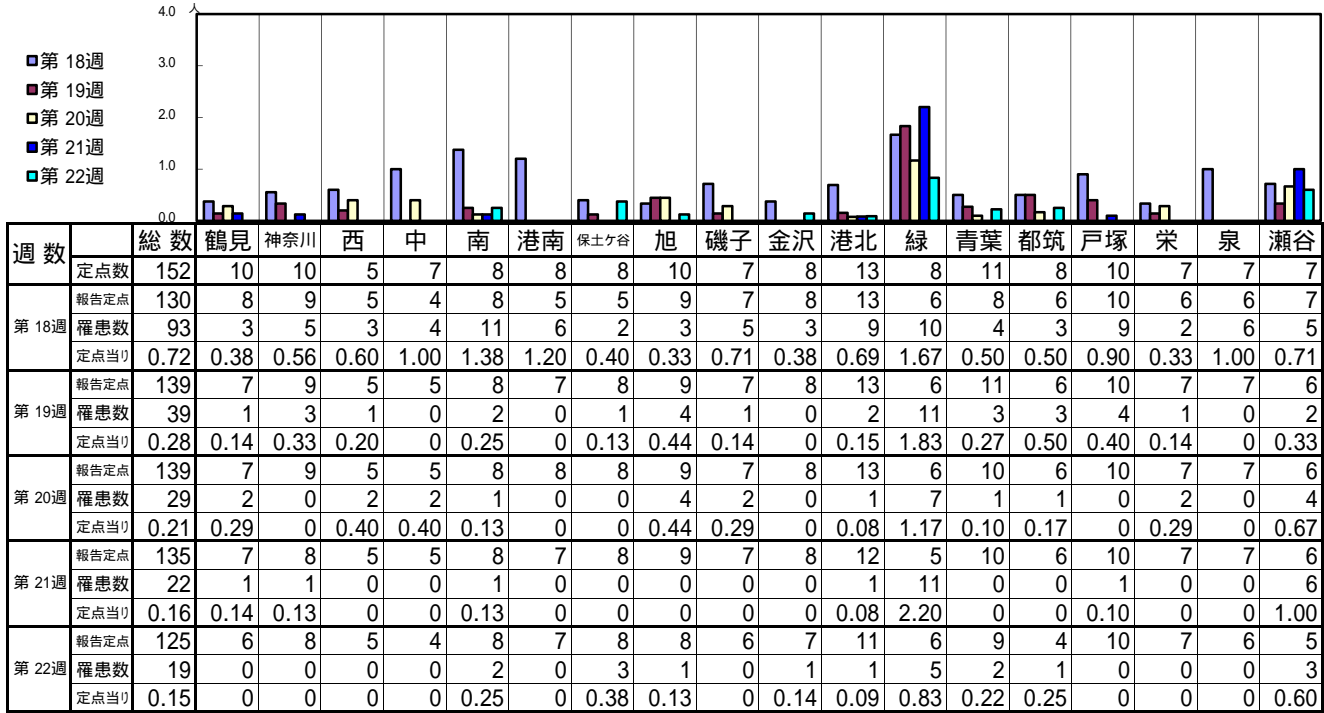
**報告定点当たりの値が警報レベル もしくは警報レベル継続中です
報告定点当たりの値が注意報レベルに達しています**

(この数字は集計時点のものです。翌週以降、変動する可能性があります)

<< インフルエンザ >>

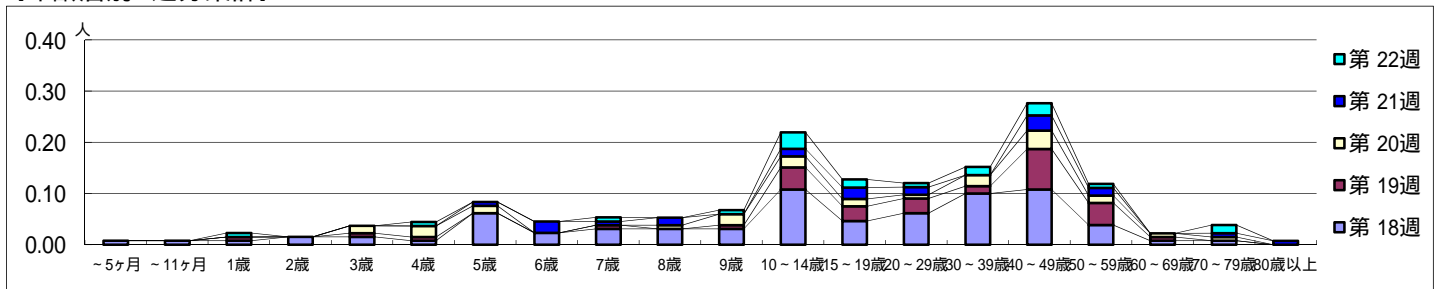
平成 26年 4月28日 ~ 6月 1日
[平成 26年 第18週 ~ 第22週]

【区別・週別報告定点当り】

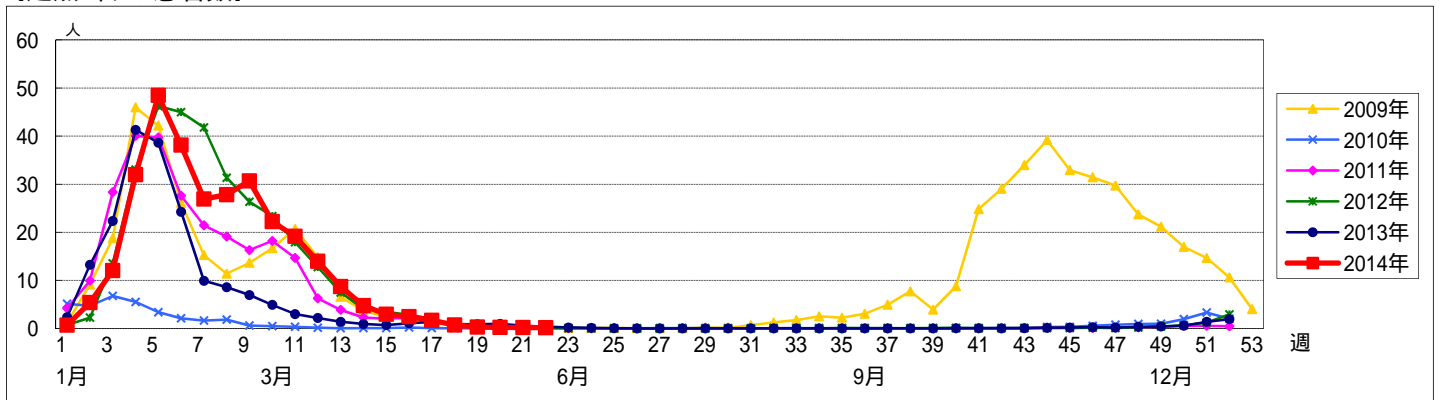


週数		合計	~5ヶ月	~11ヶ月	年齢層																
					1歳	2歳	3歳	4歳	5歳	6歳	7歳	8歳	9歳	10~14歳	15~19歳	20~29歳	30~39歳	40~49歳	50~59歳	60~69歳	70~79歳
第18週	罹患数	93	1	1	1	2	2	1	8	3	4	4	4	14	6	8	13	14	5	1	1
	定点当り	0.72	0.01	0.01	0.01	0.02	0.02	0.01	0.06	0.02	0.03	0.03	0.03	0.11	0.05	0.06	0.10	0.11	0.04	0.01	0.01
第19週	罹患数	39			1	1	1			1		1	6	4	4	2	11	6	1		
	定点当り	0.28			0.01	0.01	0.01			0.01		0.01	0.04	0.03	0.03	0.01	0.08	0.04	0.01		
第20週	罹患数	29				2	3	2			1	3	3	2	1	3	5	2	1	1	1
	定点当り	0.21				0.01	0.02	0.01			0.01	0.02	0.02	0.01	0.01	0.02	0.04	0.01	0.01	0.01	0.01
第21週	罹患数	22						1	3	1	2		2	3	2		4	2		1	1
	定点当り	0.16						0.01	0.02	0.01	0.01		0.01	0.02	0.01		0.03	0.01		0.01	0.01
第22週	罹患数	19			1		1			1		1	4	2	1	2	3	1		2	2
	定点当り	0.15			0.01		0.01			0.01		0.01	0.03	0.02	0.01	0.02	0.02	0.01		0.02	0.02

【年齢層別5週分集計】



【定点当りの患者数】



<< RSウイルス感染症 >>

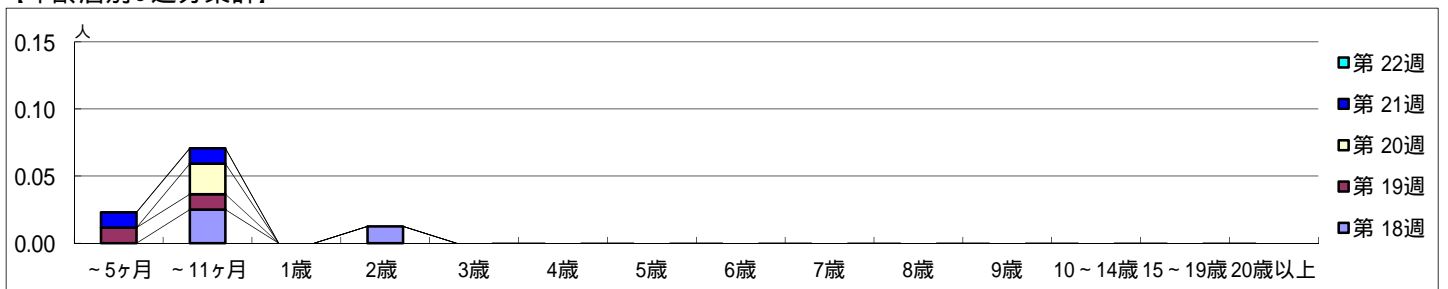
平成 26年 4月28日 ~ 6月 1日
[平成 26年 第18週 ~ 第22週]

【区別・週別報告定点当り】

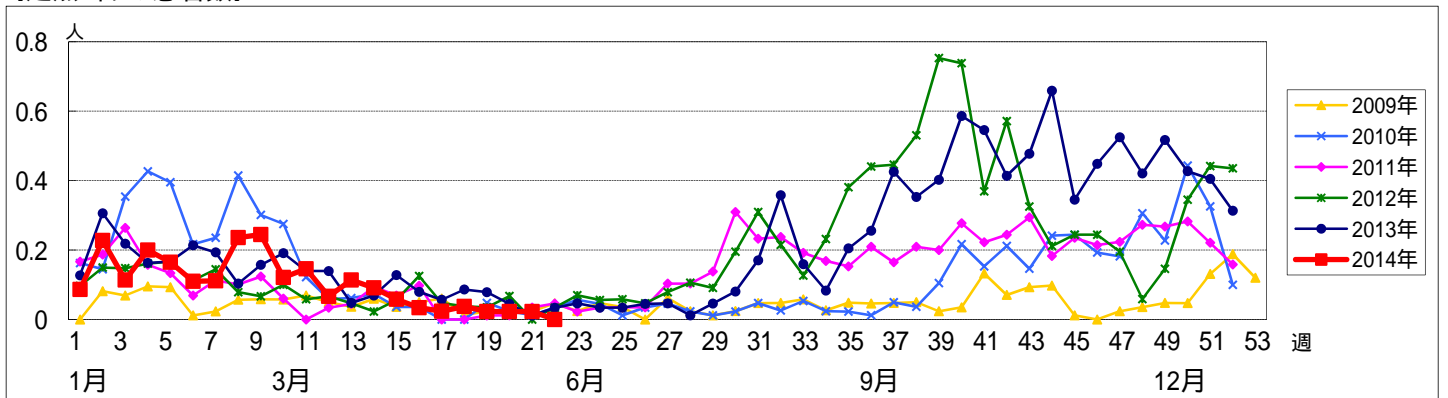
週数		総数	区別																	
			鶴見	神奈川	西	中	南	港南	保土ヶ谷	旭	磯子	金沢	港北	緑	青葉	都筑	戸塚	栄	泉	瀬谷
第18週	定点数	92	6	6	3	4	5	5	5	6	4	5	8	5	7	5	6	4	4	4
	報告定点	80	6	6	3	2	5	2	2	6	4	5	8	5	5	4	6	3	4	4
	罹患数	3	0	0	0	0	0	1	0	0	2	0	0	0	0	0	0	0	0	0
	定点当り	0.04	0	0	0	0	0	0.50	0	0	0.50	0	0	0	0	0	0	0	0	0
第19週	報告定点	87	4	6	3	3	5	4	5	6	4	5	8	5	7	4	6	4	4	4
	罹患数	2	0	0	0	0	0	1	0	0	0	0	0	0	0	0	0	0	0	1
	定点当り	0.02	0	0	0	0	0	0.25	0	0	0	0	0	0	0	0	0	0	0	0.25
	報告定点	88	4	6	3	3	5	5	5	6	4	5	8	5	7	4	6	4	4	4
第20週	罹患数	2	0	0	1	0	0	0	0	0	0	0	0	0	1	0	0	0	0	0
	定点当り	0.02	0	0	0.33	0	0	0	0	0	0	0	0	0	0.14	0	0	0	0	0
	報告定点	87	4	6	3	3	5	5	5	6	4	5	8	4	7	4	6	4	4	4
	罹患数	2	0	0	0	0	0	2	0	0	0	0	0	0	0	0	0	0	0	0
第21週	報告定点	87	4	6	3	3	5	5	5	6	4	5	8	4	7	4	6	4	4	4
	罹患数	2	0	0	0	0	0	2	0	0	0	0	0	0	0	0	0	0	0	0
	定点当り	0.02	0	0	0	0	0	0.40	0	0	0	0	0	0	0	0	0	0	0	0
	報告定点	81	4	6	3	3	5	4	5	6	3	4	7	5	6	3	6	4	4	3
第22週	罹患数	0	0	0	0	0	0	0	0	0	0	0	0	0	0	0	0	0	0	0
	定点当り	0	0	0	0	0	0	0	0	0	0	0	0	0	0	0	0	0	0	0

週数		合計	~5ヶ月	~11ヶ月	年齢														
					1歳	2歳	3歳	4歳	5歳	6歳	7歳	8歳	9歳	10~14歳	15~19歳	20歳以上			
第18週	罹患数	3		2		1													
	定点当り	0.04		0.03		0.01													
第19週	罹患数	2	1	1															
	定点当り	0.02	0.01	0.01															
第20週	罹患数	2		2															
	定点当り	0.02		0.02															
第21週	罹患数	2	1	1															
	定点当り	0.02	0.01	0.01															
第22週	罹患数	0																	
	定点当り	0																	

【年齢層別5週分集計】



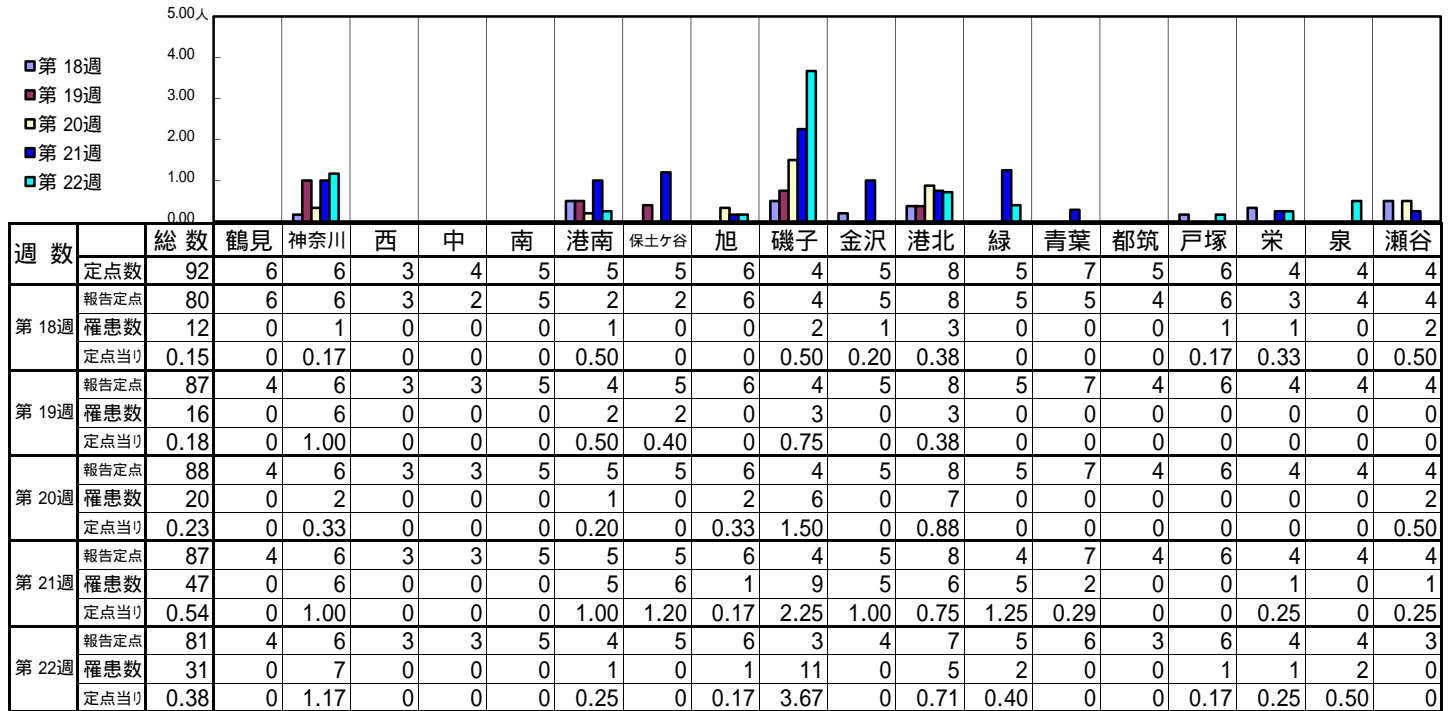
【定点当りの患者数】



<< 咽頭結膜熱 >>

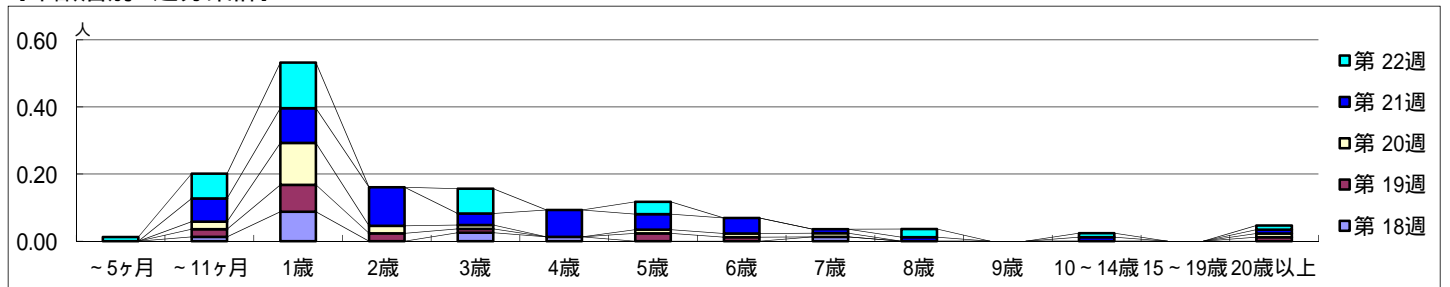
平成 26年 4月28日 ~ 6月 1日
[平成 26年 第18週 ~ 第22週]

【区別・週別報告定点当り】

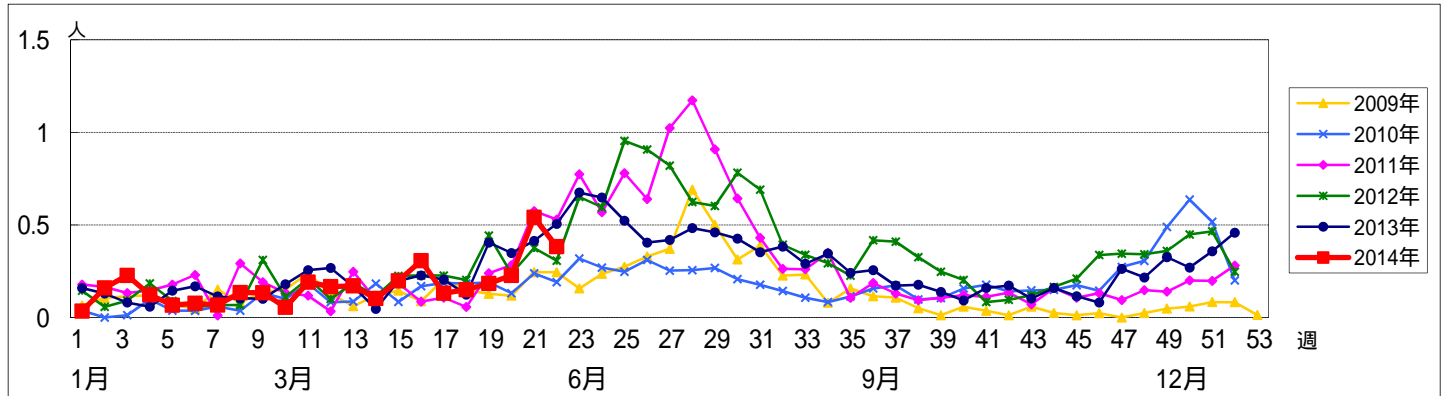


週数		合計	年齢層別														
			~5ヶ月	~11ヶ月	1歳	2歳	3歳	4歳	5歳	6歳	7歳	8歳	9歳	10~14歳	15~19歳	20歳以上	
第18週	罹患数	12		1	7		2	1			1						
	定点当り	0.15		0.01	0.09		0.03	0.01			0.01						
第19週	罹患数	16		2	7	2	1		2	1						1	
	定点当り	0.18		0.02	0.08	0.02	0.01		0.02	0.01						0.01	
第20週	罹患数	20		2	11	2	1		1	1	1					1	
	定点当り	0.23		0.02	0.13	0.02	0.01		0.01	0.01	0.01					0.01	
第21週	罹患数	47		6	9	10	3	7	4	4	1	1		1		1	
	定点当り	0.54		0.07	0.10	0.11	0.03	0.08	0.05	0.05	0.01	0.01		0.01		0.01	
第22週	罹患数	31	1	6	11		6		3			2		1		1	
	定点当り	0.38	0.01	0.07	0.14		0.07		0.04			0.02		0.01		0.01	

【年齢層別5週分集計】



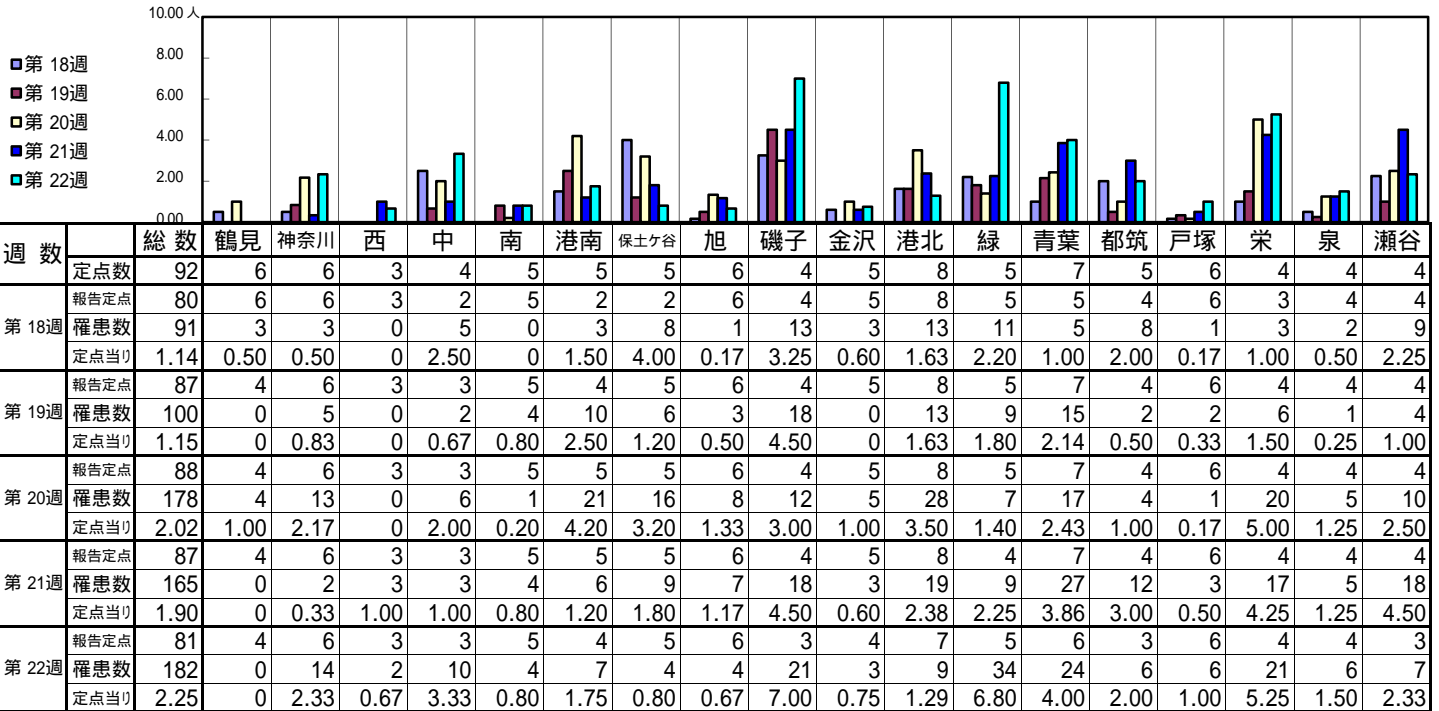
【定点当りの患者数】



<< A群溶血性レンサ球菌咽頭炎 >>

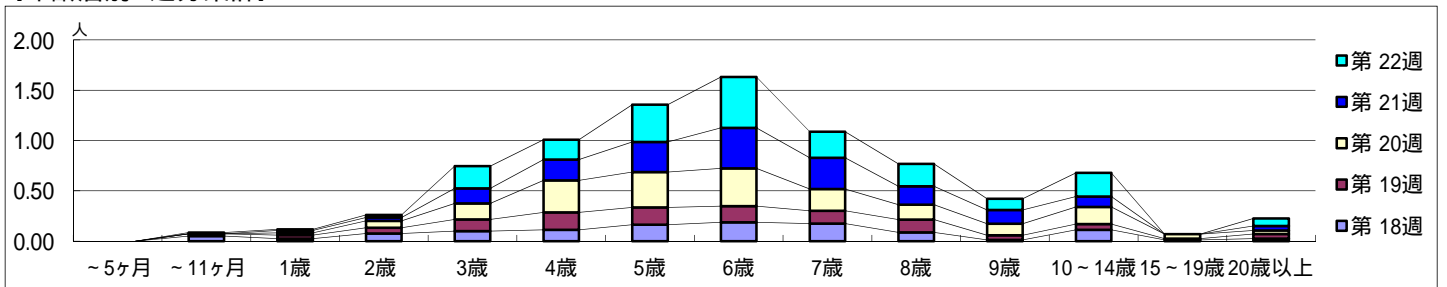
平成 26年 4月28日 ~ 6月 1日
[平成 26年 第18週 ~ 第22週]

【区別・週別報告定点当り】

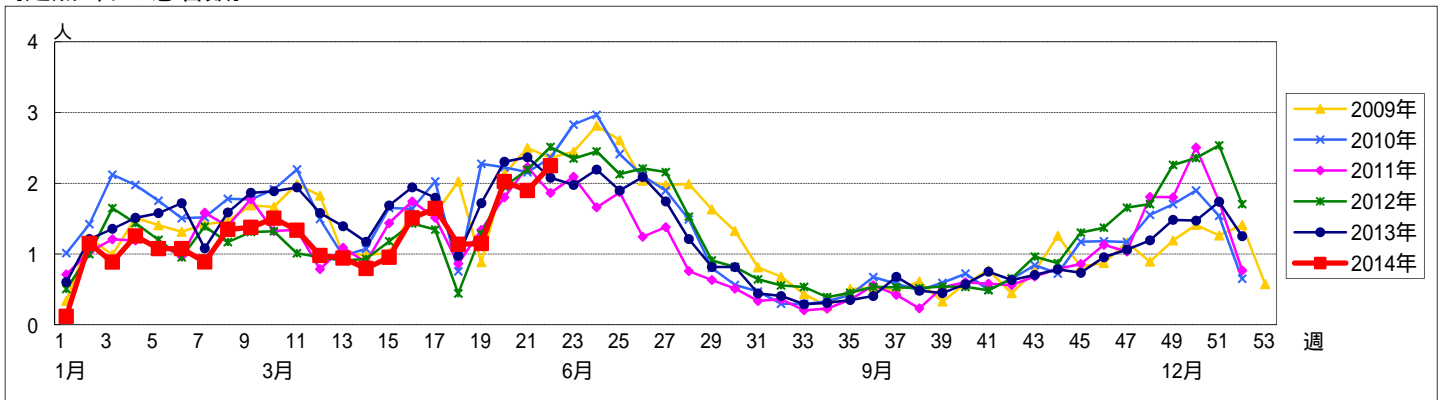


週数		合計	年齢層別													
			~5ヶ月	~11ヶ月	1歳	2歳	3歳	4歳	5歳	6歳	7歳	8歳	9歳	10~14歳	15~19歳	20歳以上
第18週	罹患数	91		4	2	6	8	9	13	15	14	7	1	9	1	2
	定点当り	1.14		0.05	0.03	0.08	0.10	0.11	0.16	0.19	0.18	0.09	0.01	0.11	0.01	0.03
第19週	罹患数	100		2	3	5	10	15	15	14	11	11	4	5	1	4
	定点当り	1.15		0.02	0.03	0.06	0.11	0.17	0.16	0.13	0.13	0.05	0.06	0.01	0.05	
第20週	罹患数	178			2	6	14	28	31	33	19	13	10	15	4	3
	定点当り	2.02			0.02	0.07	0.16	0.32	0.35	0.38	0.22	0.15	0.11	0.17	0.05	0.03
第21週	罹患数	165			2	3	13	18	26	35	27	16	12	9		4
	定点当り	1.90			0.02	0.03	0.15	0.21	0.30	0.40	0.31	0.18	0.14	0.10		0.05
第22週	罹患数	182		1	1	2	18	16	30	41	21	18	9	19		6
	定点当り	2.25		0.01	0.01	0.02	0.22	0.20	0.37	0.51	0.26	0.22	0.11	0.23		0.07

【年齢層別5週分集計】



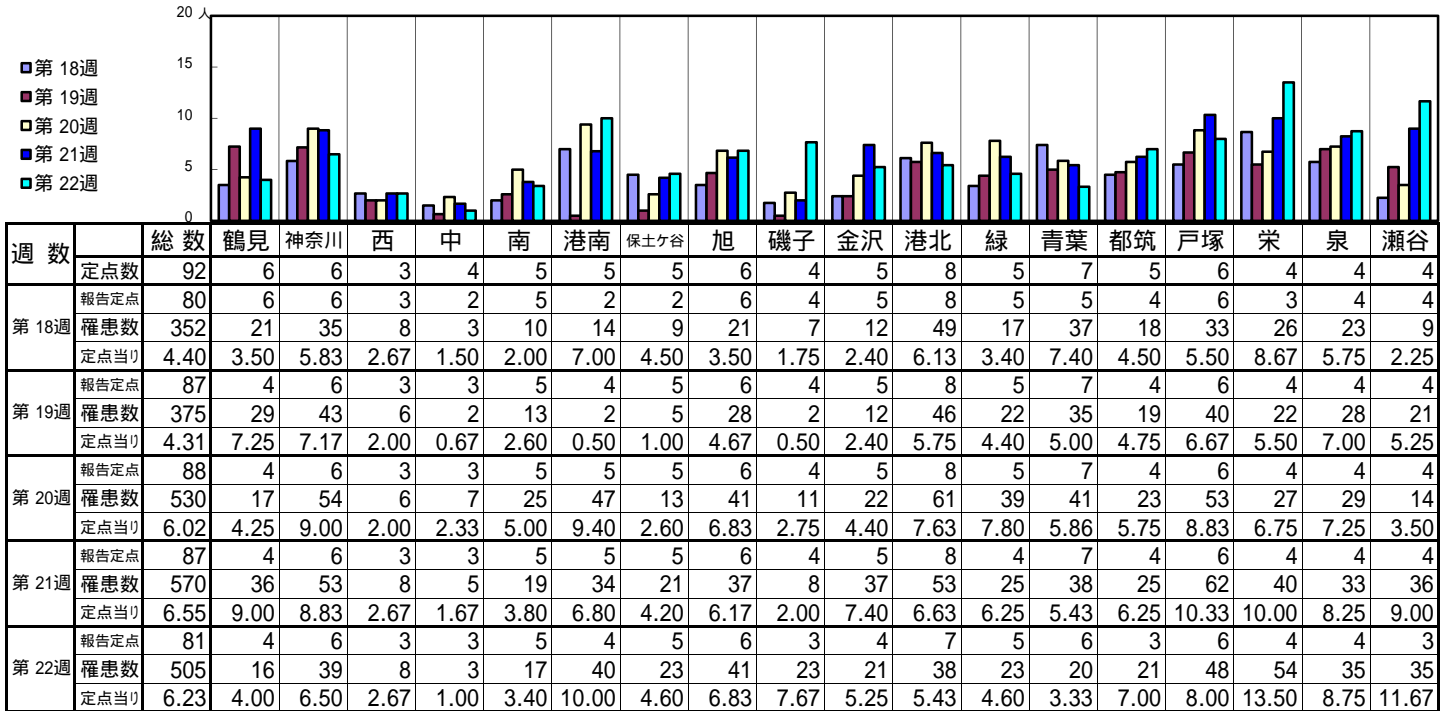
【定点当りの患者数】



<< 感染性胃腸炎 >>

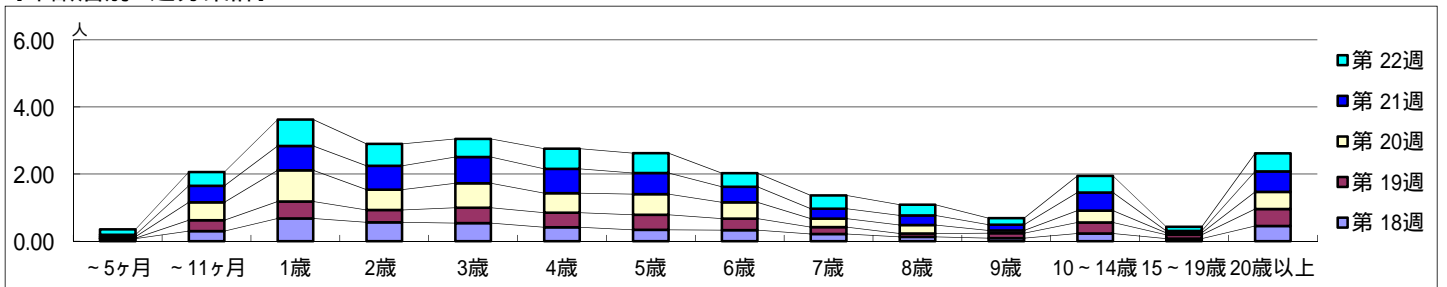
平成 26年 4月28日 ~ 6月 1日
[平成 26年 第18週 ~ 第22週]

【区別・週別報告定点当り】

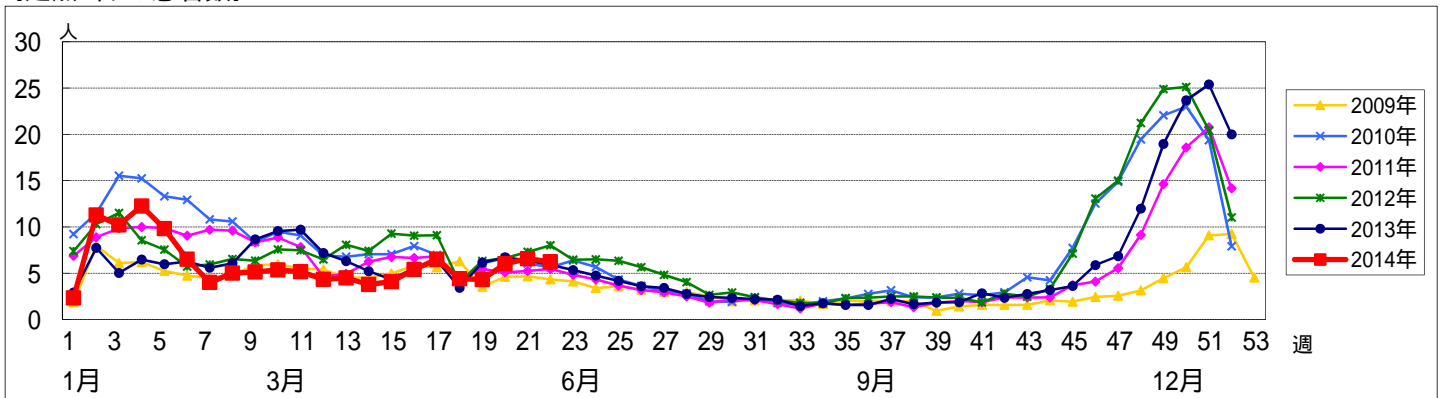


週数		合計	年齢層別													
			~5ヶ月	~11ヶ月	1歳	2歳	3歳	4歳	5歳	6歳	7歳	8歳	9歳	10~14歳	15~19歳	20歳以上
第18週	罹患数	352	6	24	54	45	43	33	27	26	17	10	7	18	6	36
	定点当り	4.40	0.08	0.30	0.68	0.56	0.54	0.41	0.34	0.33	0.21	0.13	0.09	0.23	0.08	0.45
第19週	罹患数	375	1	28	44	32	40	38	39	30	18	9	13	29	10	44
	定点当り	4.31	0.01	0.32	0.51	0.37	0.46	0.44	0.45	0.34	0.21	0.10	0.15	0.33	0.11	0.51
第20週	罹患数	530	4	47	82	53	64	51	54	43	22	22	7	31	5	45
	定点当り	6.02	0.05	0.53	0.93	0.60	0.73	0.58	0.61	0.49	0.25	0.25	0.08	0.35	0.06	0.51
第21週	罹患数	570	5	43	63	62	68	63	55	40	26	25	15	47	5	53
	定点当り	6.55	0.06	0.49	0.72	0.71	0.78	0.72	0.63	0.46	0.30	0.29	0.17	0.54	0.06	0.61
第22週	罹患数	505	13	33	64	53	44	49	48	33	32	26	16	40	10	44
	定点当り	6.23	0.16	0.41	0.79	0.65	0.54	0.60	0.59	0.41	0.40	0.32	0.20	0.49	0.12	0.54

【年齢層別5週分集計】



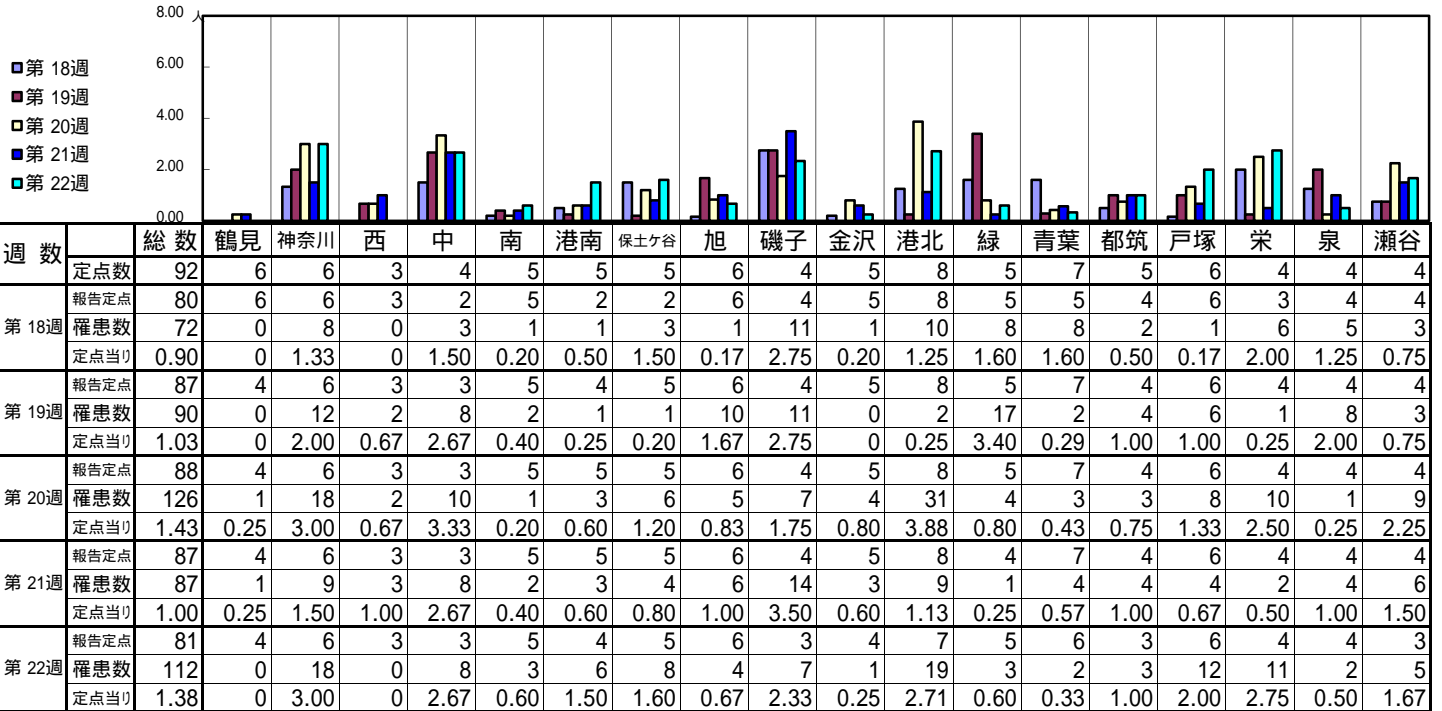
【定点当りの患者数】



<< 水痘 >>

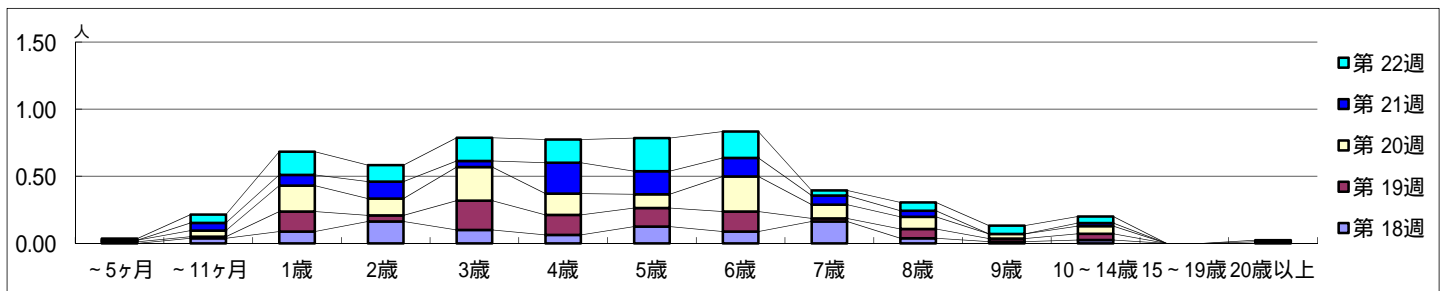
平成 26年 4月28日 ~ 6月 1日
[平成 26年 第18週 ~ 第22週]

【区別・週別報告定点当り】

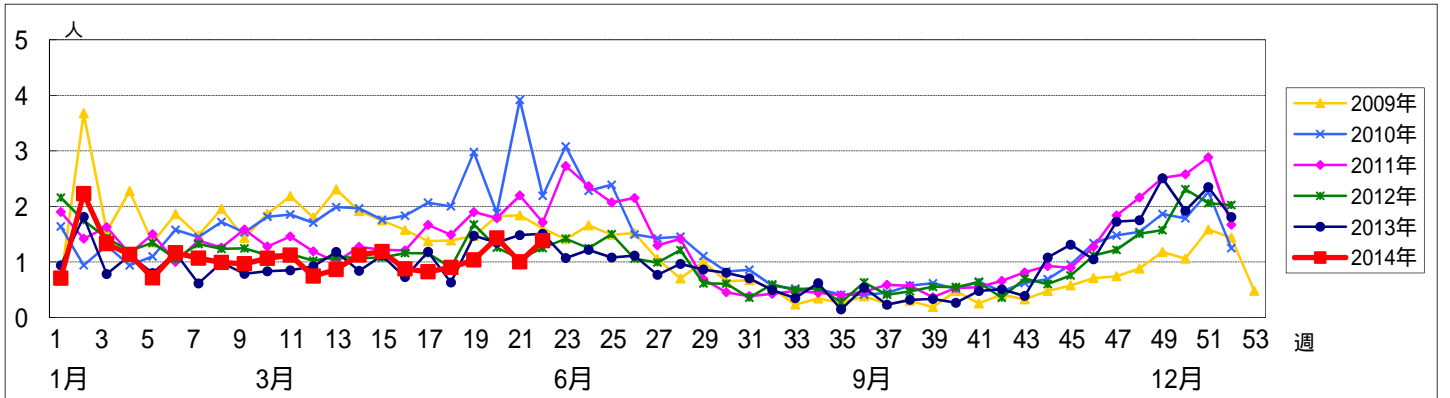


週 数		合計	年齢層別													
			~5ヶ月	~11ヶ月	1歳	2歳	3歳	4歳	5歳	6歳	7歳	8歳	9歳	10~14歳	15~19歳	20歳以上
第 18週	罹患数	72		3	7	13	8	5	10	7	13	3	1	2		
	定点当り	0.90		0.04	0.09	0.16	0.10	0.06	0.13	0.09	0.16	0.04	0.01	0.03		
第 19週	罹患数	90	1	1	13	4	19	13	12	13	2	6	2	4		
	定点当り	1.03	0.01	0.01	0.15	0.05	0.22	0.15	0.14	0.15	0.02	0.07	0.02	0.05		
第 20週	罹患数	126	1	4	17	11	22	14	9	23	9	8	3	5		
	定点当り	1.43	0.01	0.05	0.19	0.13	0.25	0.16	0.10	0.26	0.10	0.09	0.03	0.06		
第 21週	罹患数	87		5	7	11	4	20	15	12	6	4		2		1
	定点当り	1.00		0.06	0.08	0.13	0.05	0.23	0.17	0.14	0.07	0.05		0.02		0.01
第 22週	罹患数	112	1	5	14	10	14	14	20	16	3	5	5	4		1
	定点当り	1.38	0.01	0.06	0.17	0.12	0.17	0.17	0.25	0.20	0.04	0.06	0.06	0.05		0.01

【年齢層別5週分集計】



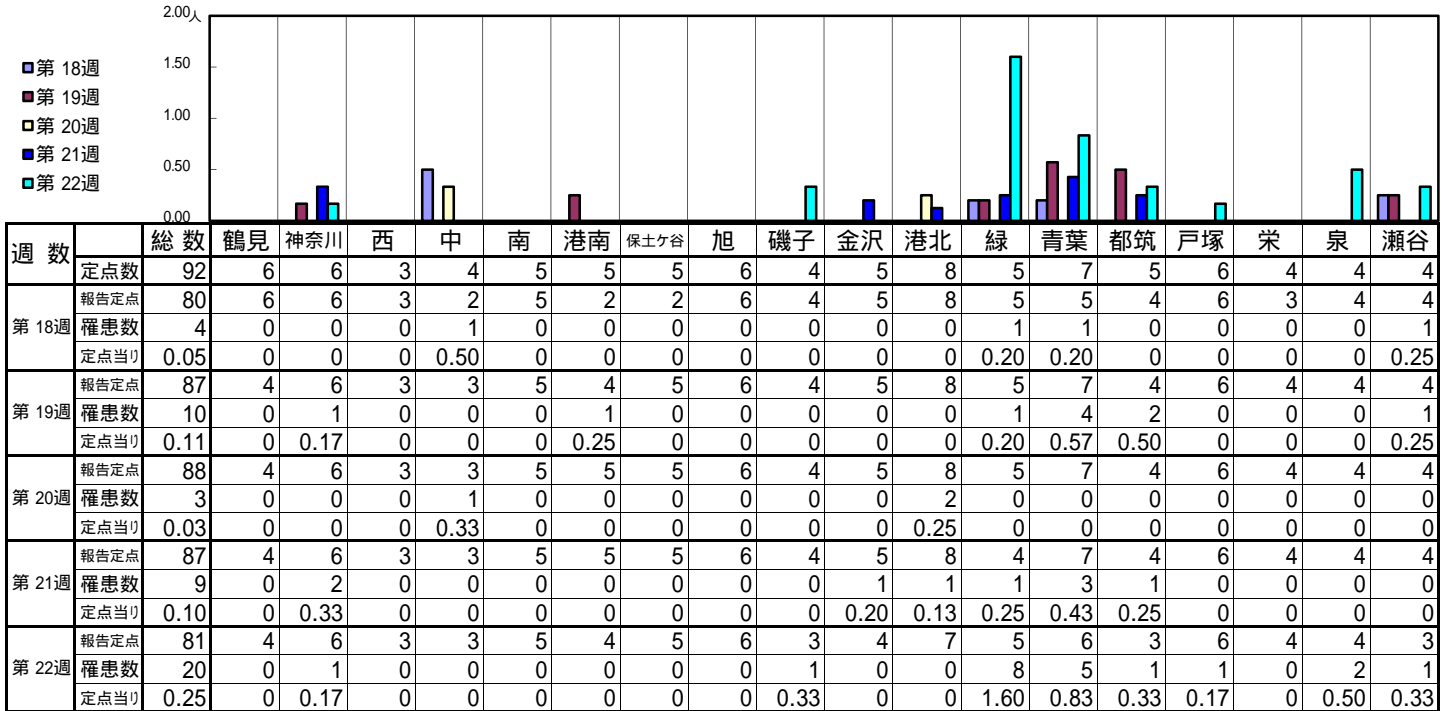
【定点当りの患者数】



<< 手足口病 >>

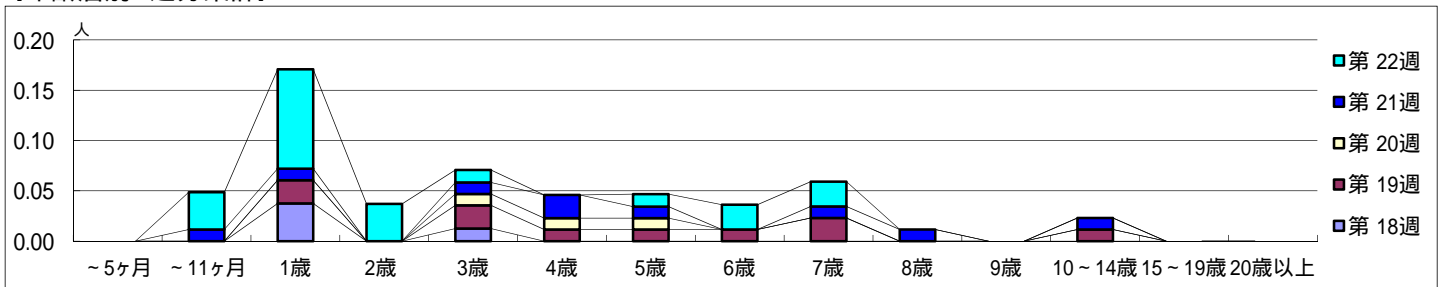
平成 26年 4月28日 ~ 6月 1日
[平成 26年 第18週 ~ 第22週]

【区別・週別報告定点当り】

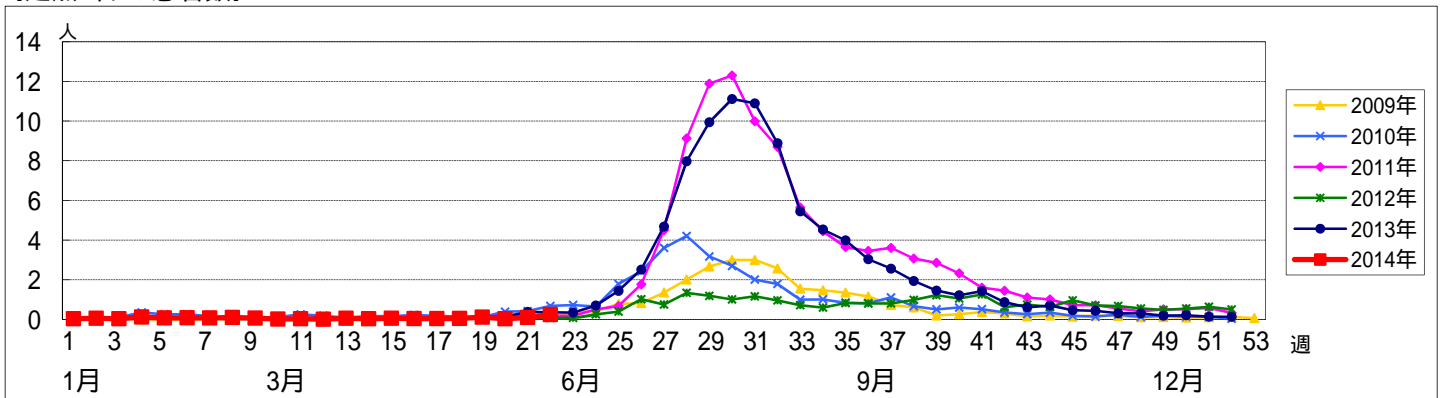


週数	合計	~5ヶ月	~11ヶ月	1歳	2歳	3歳	4歳	5歳	6歳	7歳	8歳	9歳	10~14歳	15~19歳	20歳以上
第18週	4			3		1									
第19週	10			2		2	1	1	1	2			1		
第20週	3					1	1	1							
第21週	9		1	1		1	2	1		1	1		1		
第22週	20		3	8	3	1		1	2	2					

【年齢層別5週分集計】



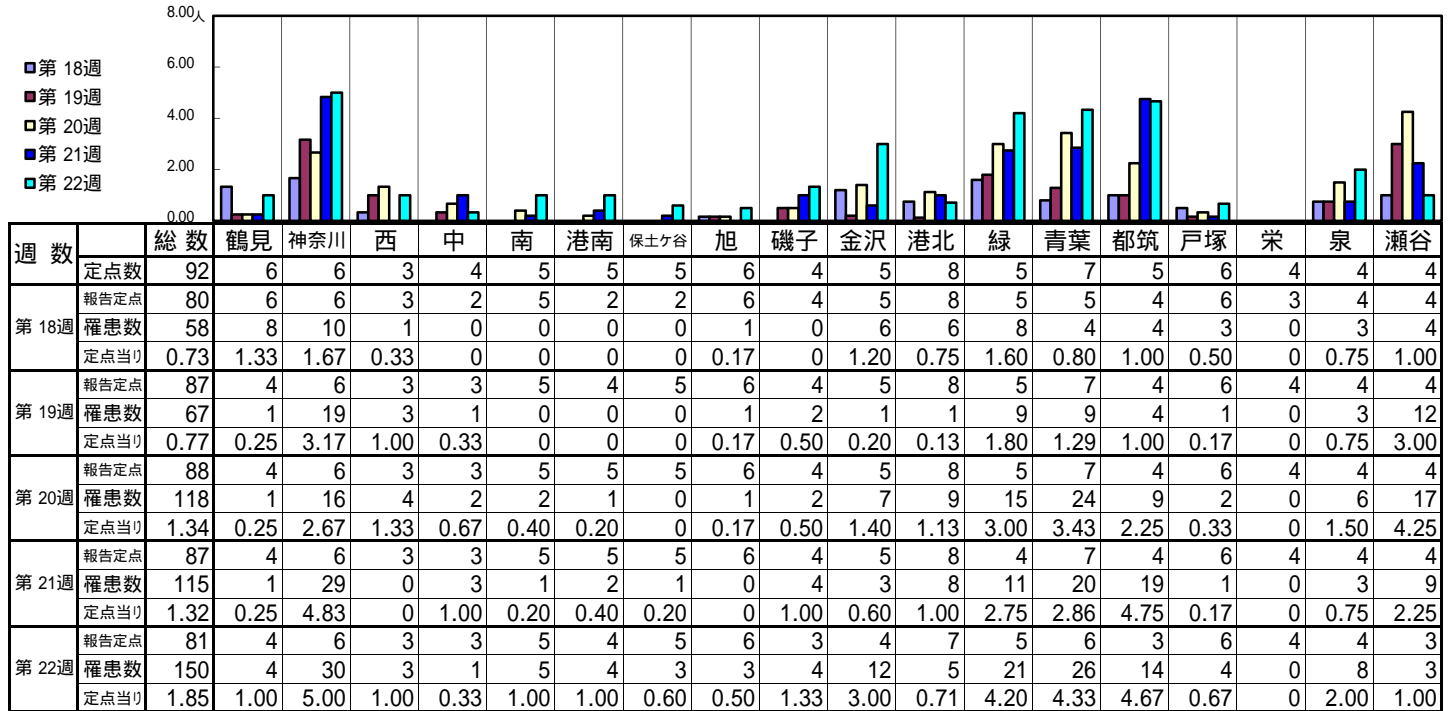
【定点当りの患者数】



<< 伝染性紅斑 >>

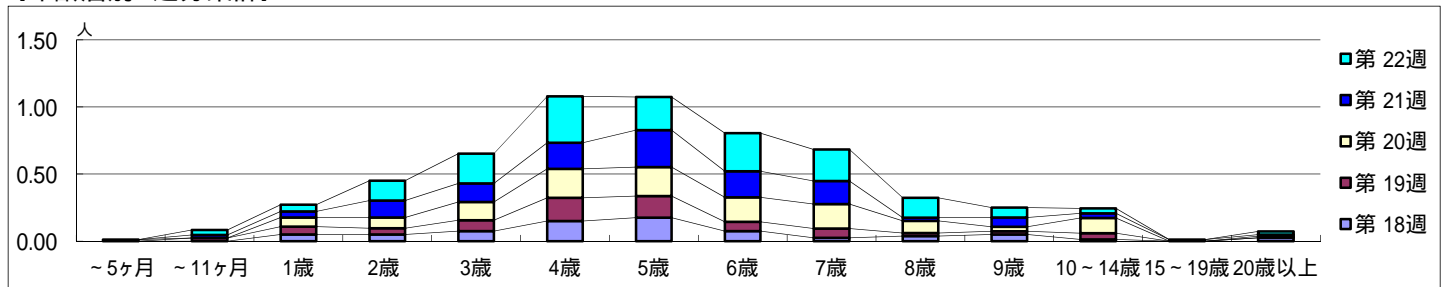
平成 26年 4月28日 ~ 6月 1日
[平成 26年 第18週 ~ 第22週]

【区別・週別報告定点当り】

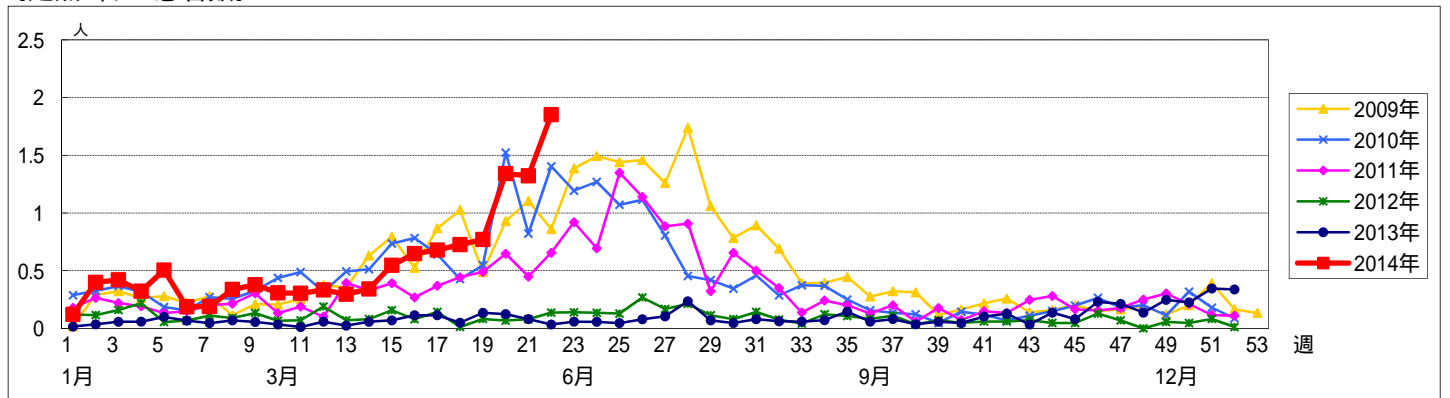


週数		合計	~5ヶ月	~11ヶ月	年齢											
					1歳	2歳	3歳	4歳	5歳	6歳	7歳	8歳	9歳	10~14歳	15~19歳	20歳以上
第18週	罹患数	58			4	4	6	12	14	6	2	3	4	1		2
	定点当り	0.73			0.05	0.05	0.08	0.15	0.18	0.08	0.03	0.04	0.05	0.01		0.03
第19週	罹患数	67		2	5	4	7	15	14	6	6	2	2	4		
	定点当り	0.77		0.02	0.06	0.05	0.08	0.17	0.16	0.07	0.07	0.02	0.02	0.05		
第20週	罹患数	118	1		6	7	12	19	19	16	16	8	3	10		1
	定点当り	1.34	0.01		0.07	0.08	0.14	0.22	0.22	0.18	0.18	0.09	0.03	0.11		0.01
第21週	罹患数	115		2	4	11	12	17	24	17	15	2	6	3	1	1
	定点当り	1.32		0.02	0.05	0.13	0.14	0.20	0.28	0.20	0.17	0.02	0.07	0.03	0.01	0.01
第22週	罹患数	150		3	4	12	18	28	20	23	19	12	6	3		2
	定点当り	1.85		0.04	0.05	0.15	0.22	0.35	0.25	0.28	0.23	0.15	0.07	0.04		0.02

【年齢層別5週分集計】



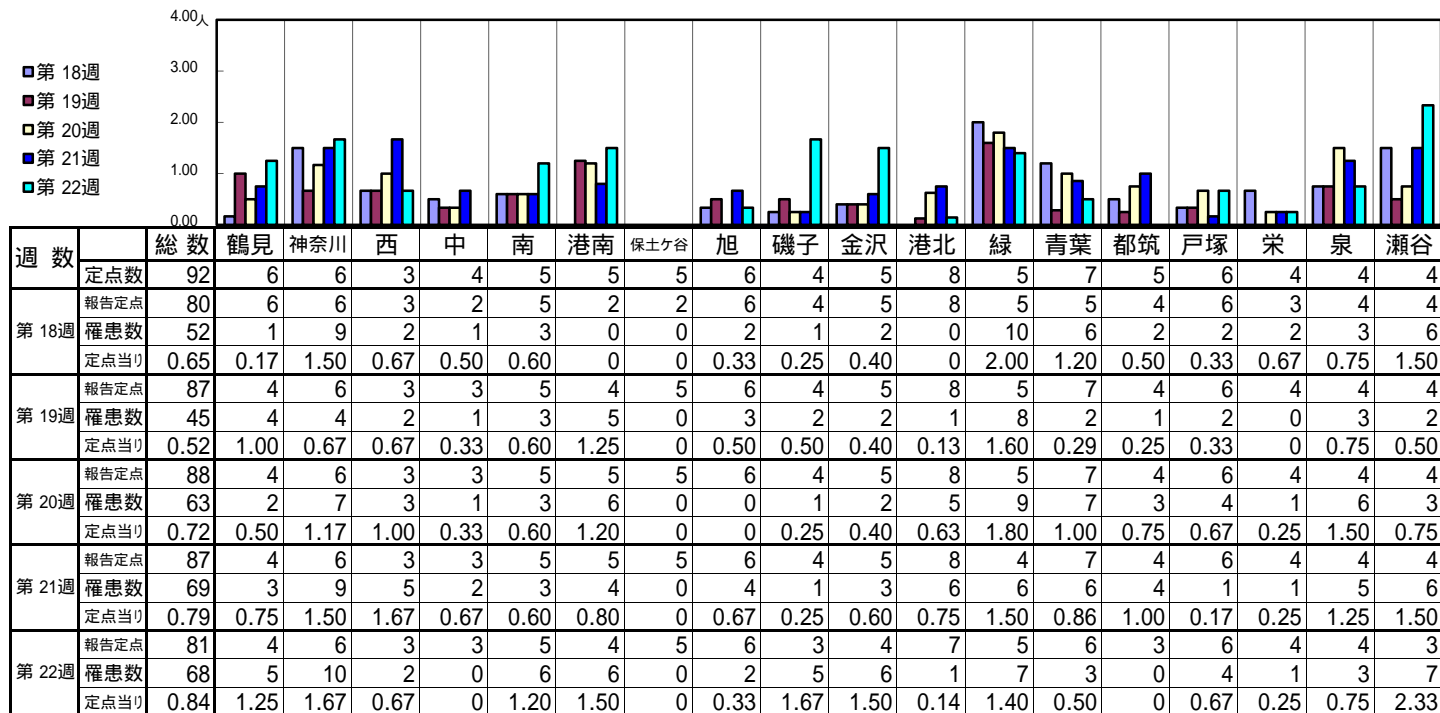
【定点当りの患者数】



<< 突発性発しん >>

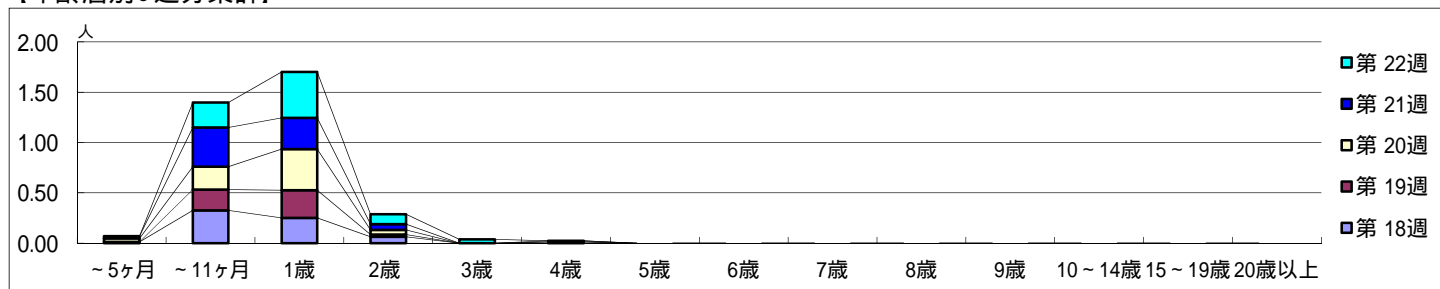
平成 26年 4月28日 ~ 6月 1日
[平成 26年 第18週 ~ 第22週]

【区別・週別報告定点当り】

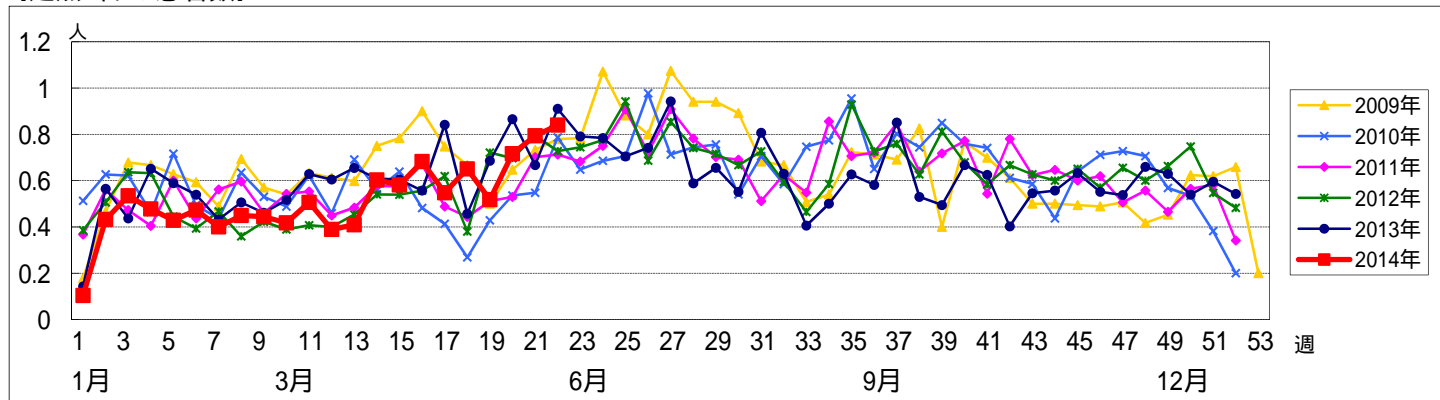


週数		合計	年齢層別																		
			~5ヶ月	~11ヶ月	1歳	2歳	3歳	4歳	5歳	6歳	7歳	8歳	9歳	10~14歳	15~19歳	20歳以上					
第18週	罹患数	52	1	26	20	5															
	定点当り	0.65	0.01	0.33	0.25	0.06															
第19週	罹患数	45		18	24	2	1														
	定点当り	0.52		0.21	0.28	0.02	0.01														
第20週	罹患数	63	3	20	36	4															
	定点当り	0.72	0.03	0.23	0.41	0.05															
第21週	罹患数	69	2	34	27	5	1														
	定点当り	0.79	0.02	0.39	0.31	0.06	0.01														
第22週	罹患数	68		20	37	8	3														
	定点当り	0.84		0.25	0.46	0.10	0.04														

【年齢層別5週分集計】



【定点当りの患者数】



<< 百日咳 >>

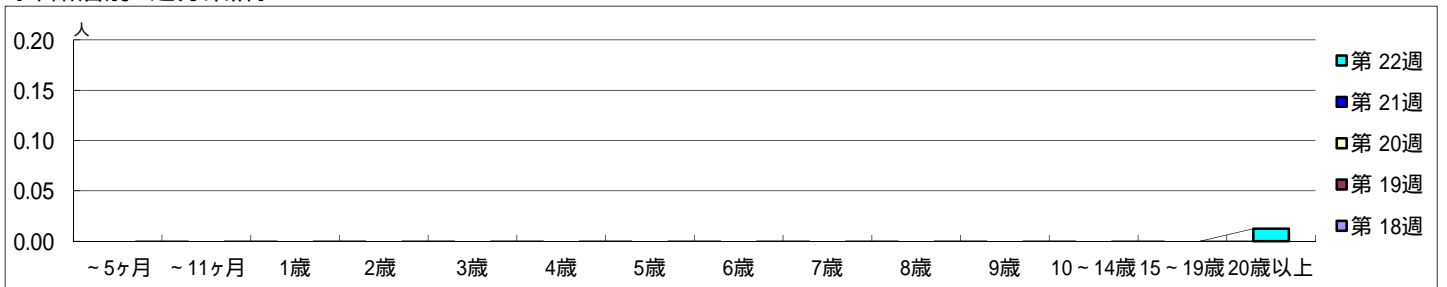
平成 26年 4月28日 ~ 6月 1日
[平成 26年 第18週 ~ 第22週]

【区別・週別報告定点当り】

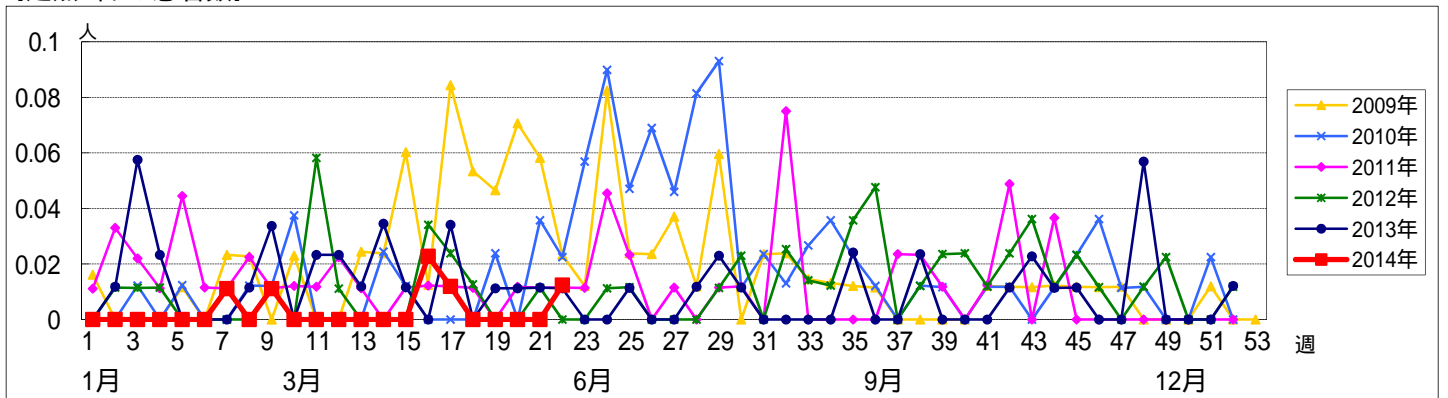
週 数		総数	鶴見	神奈川	西	中	南	港南	保土ヶ谷	旭	磯子	金沢	港北	緑	青葉	都筑	戸塚	栄	泉	瀬谷
			定点数	92	6	6	3	4	5	5	5	6	4	5	8	5	7	5	6	4
第 18週	報告定点	80	6	6	3	2	5	2	2	6	4	5	8	5	5	4	6	3	4	4
	罹患数	0	0	0	0	0	0	0	0	0	0	0	0	0	0	0	0	0	0	0
	定点当り	0	0	0	0	0	0	0	0	0	0	0	0	0	0	0	0	0	0	0
第 19週	報告定点	87	4	6	3	3	5	4	5	6	4	5	8	5	7	4	6	4	4	4
	罹患数	0	0	0	0	0	0	0	0	0	0	0	0	0	0	0	0	0	0	0
	定点当り	0	0	0	0	0	0	0	0	0	0	0	0	0	0	0	0	0	0	0
第 20週	報告定点	88	4	6	3	3	5	5	5	6	4	5	8	5	7	4	6	4	4	4
	罹患数	0	0	0	0	0	0	0	0	0	0	0	0	0	0	0	0	0	0	0
	定点当り	0	0	0	0	0	0	0	0	0	0	0	0	0	0	0	0	0	0	0
第 21週	報告定点	87	4	6	3	3	5	5	5	6	4	5	8	4	7	4	6	4	4	4
	罹患数	0	0	0	0	0	0	0	0	0	0	0	0	0	0	0	0	0	0	0
	定点当り	0	0	0	0	0	0	0	0	0	0	0	0	0	0	0	0	0	0	0
第 22週	報告定点	81	4	6	3	3	5	4	5	6	3	4	7	5	6	3	6	4	4	3
	罹患数	1	0	0	0	1	0	0	0	0	0	0	0	0	0	0	0	0	0	0
	定点当り	0.01	0	0	0	0.33	0	0	0	0	0	0	0	0	0	0	0	0	0	0

週 数		合計	~5ヶ月	~11ヶ月	1歳	2歳	3歳	4歳	5歳	6歳	7歳	8歳	9歳	10~14歳	15~19歳	20歳以上
			第 18週	罹患数	0											
第 18週	定点当り	0														
第 19週	罹患数	0														
第 19週	定点当り	0														
第 20週	罹患数	0														
第 20週	定点当り	0														
第 21週	罹患数	0														
第 21週	定点当り	0														
第 22週	罹患数	1														1
	定点当り	0.01														0.01

【年齢層別5週分集計】



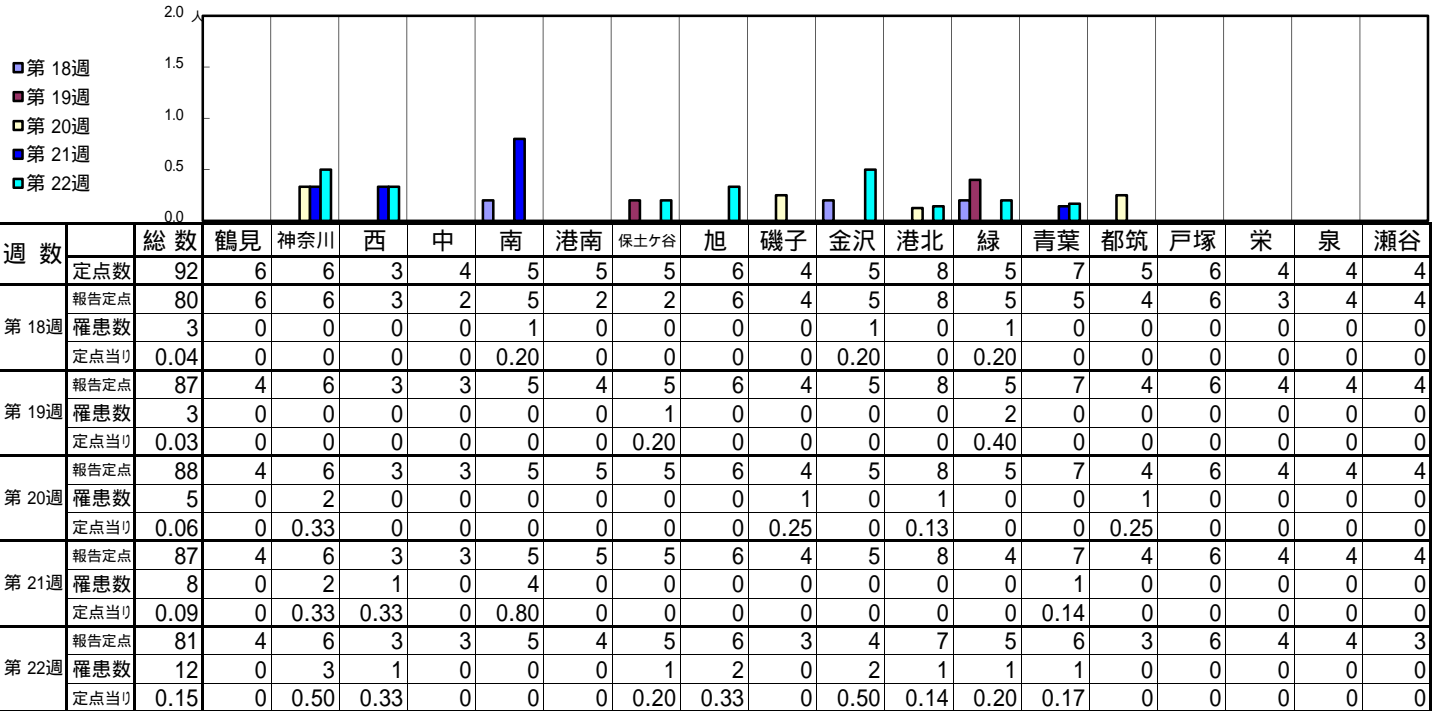
【定点当りの患者数】



<< ヘルパンギーナ >>

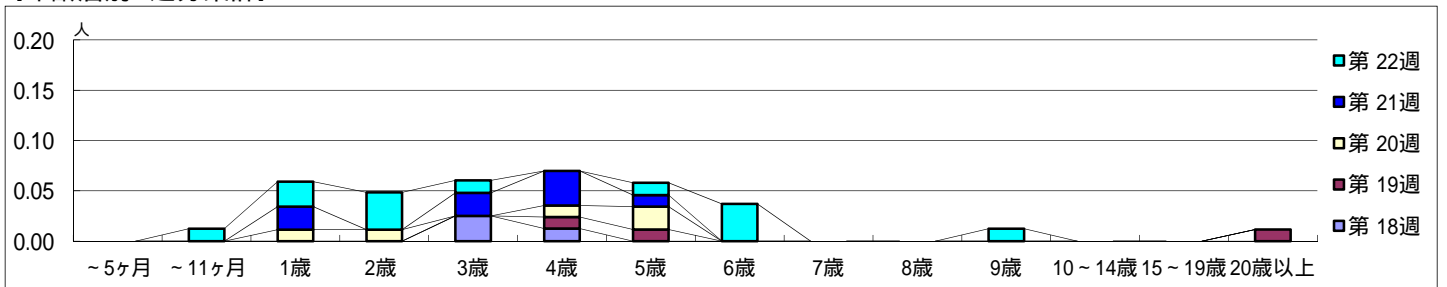
平成 26年 4月28日 ~ 6月 1日
[平成 26年 第18週 ~ 第22週]

【区別・週別報告定点当り】

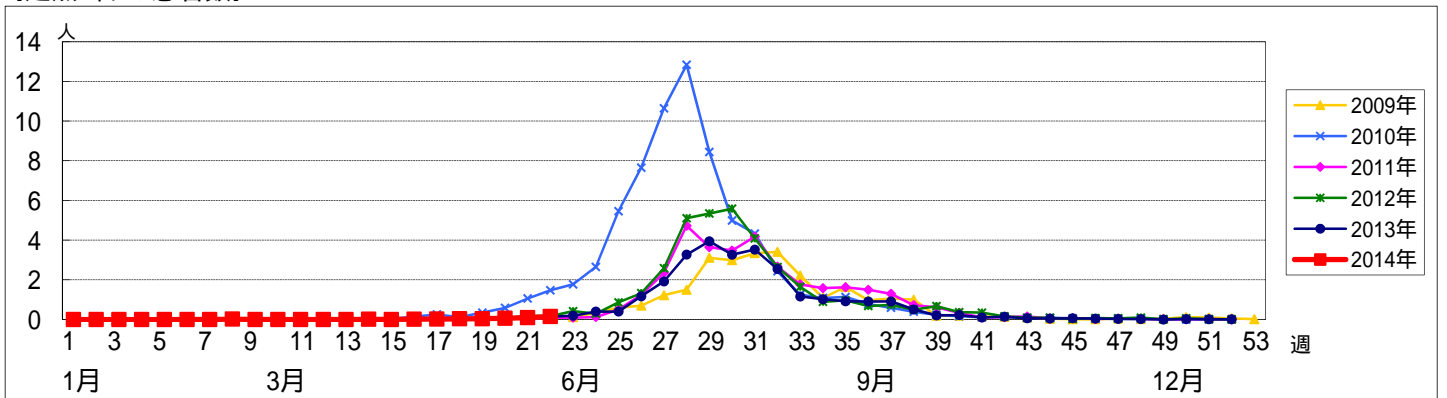


週数	合計	~5ヶ月	~11ヶ月	1歳	2歳	3歳	4歳	5歳	6歳	7歳	8歳	9歳	10~14歳	15~19歳	20歳以上
第18週	罹患数	3				2	1								
第18週	定点当り	0.04				0.03	0.01								
第19週	罹患数	3					1	1							1
第19週	定点当り	0.03					0.01	0.01							0.01
第20週	罹患数	5		1	1		1	2							
第20週	定点当り	0.06		0.01	0.01		0.01	0.02							
第21週	罹患数	8		2		2	3	1							
第21週	定点当り	0.09		0.02		0.02	0.03	0.01							
第22週	罹患数	12		1	2	3	1	1	3			1			
第22週	定点当り	0.15		0.01	0.02	0.04	0.01	0.01	0.04			0.01			

【年齢層別5週分集計】



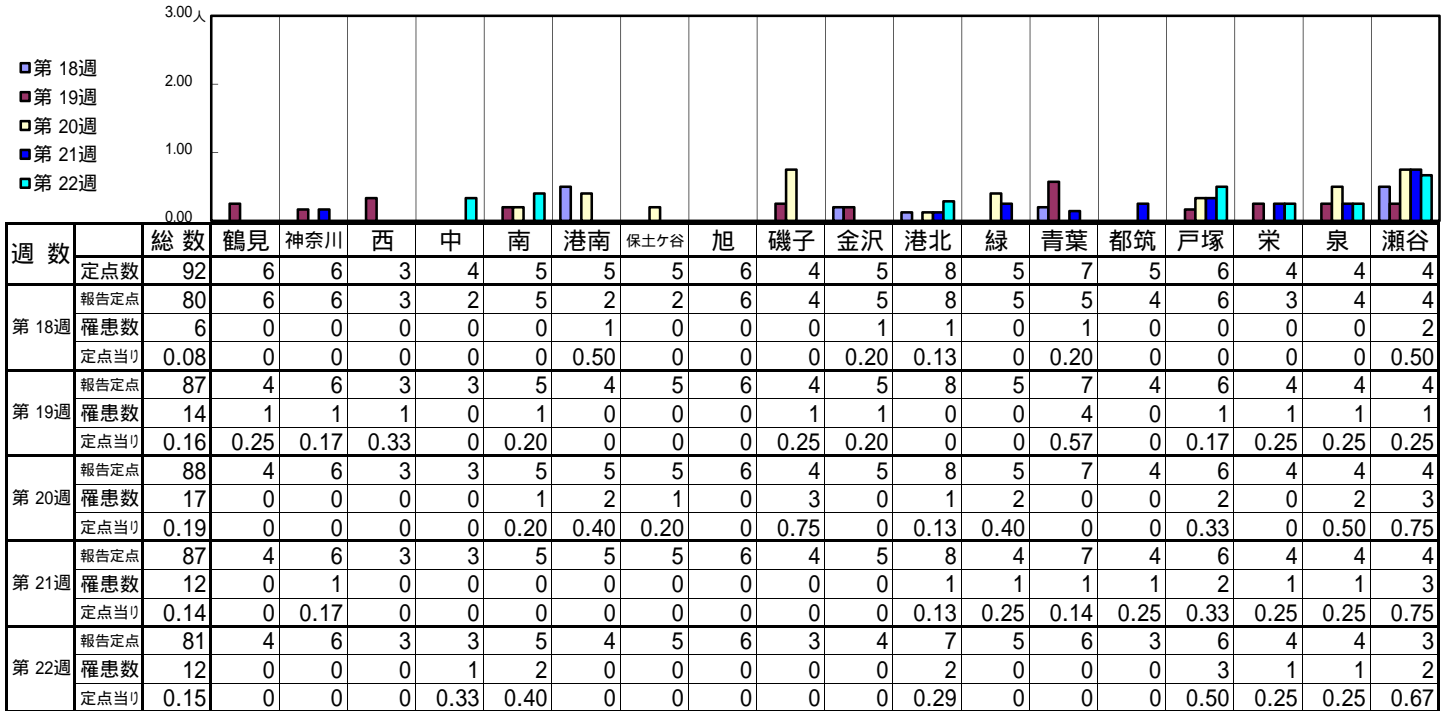
【定点当りの患者数】



<< 流行性耳下腺炎 >>

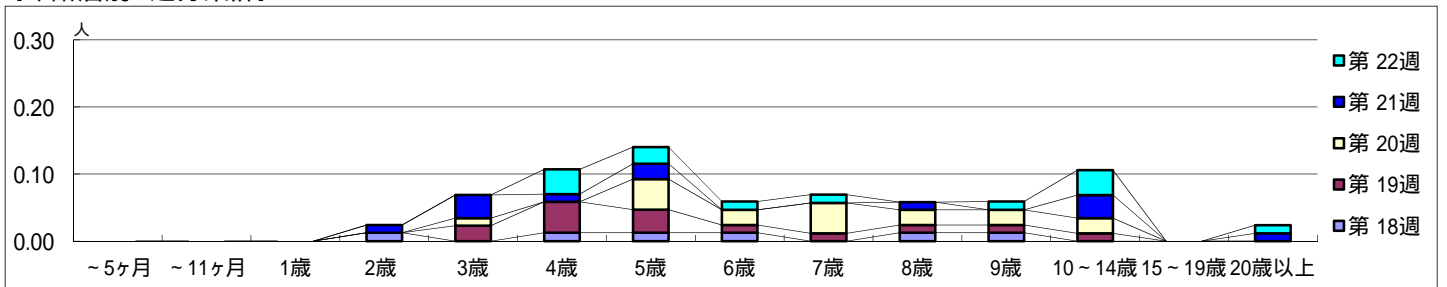
平成 26年 4月28日 ~ 6月 1日
[平成 26年 第18週 ~ 第22週]

【区別・週別報告定点当り】

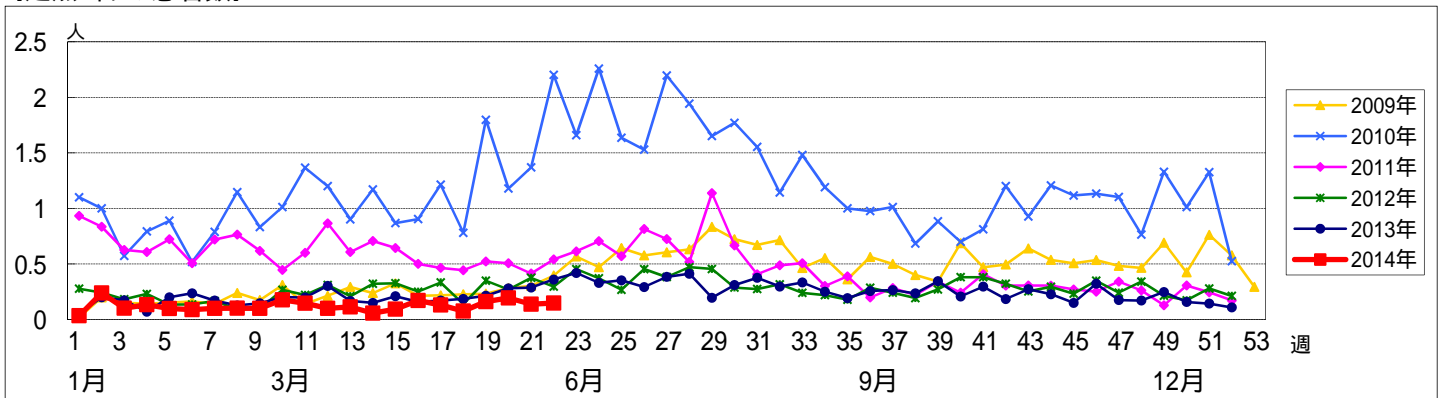


週数		合計	~5ヶ月	~11ヶ月	年齢層別															
					1歳	2歳	3歳	4歳	5歳	6歳	7歳	8歳	9歳	10~14歳	15~19歳	20歳以上				
第18週	罹患数	6				1		1	1	1			1	1						
	定点当り	0.08				0.01		0.01	0.01	0.01			0.01	0.01						
第19週	罹患数	14					2	4	3	1	1	1	1	1						
	定点当り	0.16					0.02	0.05	0.03	0.01	0.01	0.01	0.01	0.01	0.01					
第20週	罹患数	17				1		4	2	4	2	2	2	2						
	定点当り	0.19				0.01		0.05	0.02	0.05	0.02	0.02	0.02	0.02						
第21週	罹患数	12				1	3	1	2				1		3					1
	定点当り	0.14				0.01	0.03	0.01	0.02				0.01		0.03					0.01
第22週	罹患数	12						3	2	1	1			1	3					1
	定点当り	0.15						0.04	0.02	0.01	0.01			0.01	0.04					0.01

【年齢層別5週分集計】



【定点当りの患者数】



<< 急性出血性結膜炎 >>

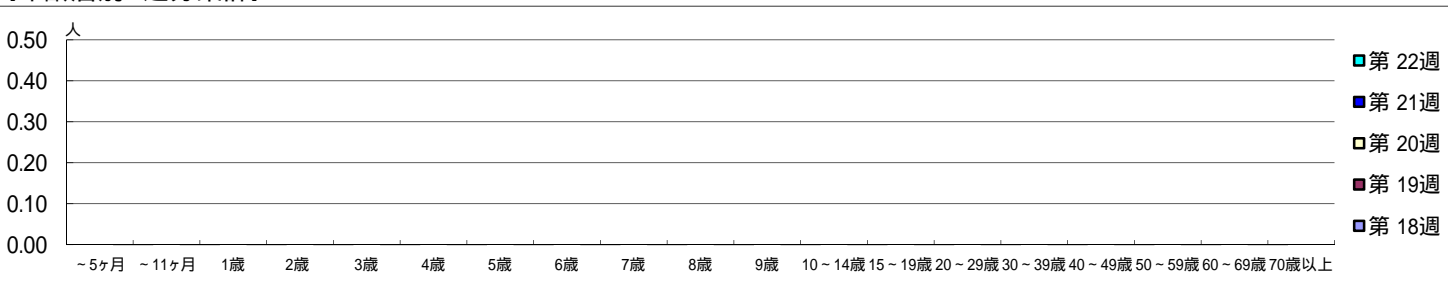
平成 26年 4月28日 ~ 6月 1日
[平成 26年 第18週 ~ 第22週]

[区別・週別報告定点当り]

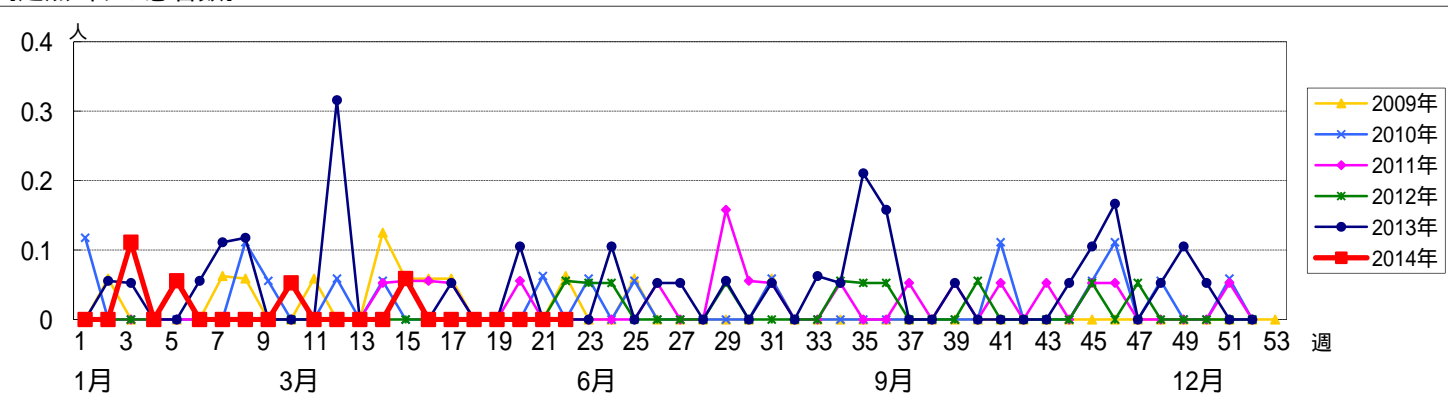
週数		総数	区別																		
			鶴見	神奈川	西	中	南	港南	保土ヶ谷	旭	磯子	金沢	港北	緑	青葉	都筑	戸塚	栄	泉	瀬谷	
第 18週	定点数	19	1	1	0	1	1	1	1	1	1	1	2	1	2	1	1	1	1	1	
	報告定点	17	1	1		1	1		1	1	1	1	2	1	2	1	1		1	1	
	罹患数	0	0	0		0	0	0	0	0	0	0	0	0	0	0	0	0	0	0	0
	定点当り	0	0	0		0	0	0	0	0	0	0	0	0	0	0	0	0	0	0	0
第 19週	報告定点	18	1	1		1	1		1	1	1	1	2	1	2	1	1	1	1	1	
	罹患数	0	0	0		0	0	0	0	0	0	0	0	0	0	0	0	0	0	0	0
	定点当り	0	0	0		0	0	0	0	0	0	0	0	0	0	0	0	0	0	0	0
	報告定点	18	1	1		1	1		1	1	1	1	2	1	2	1	1	1	1	1	1
第 20週	報告定点	18	1	1		1	1		1	1	1	1	2	1	2	1	1	1	1	1	
	罹患数	0	0	0		0	0	0	0	0	0	0	0	0	0	0	0	0	0	0	0
	定点当り	0	0	0		0	0	0	0	0	0	0	0	0	0	0	0	0	0	0	0
	報告定点	18	1	1		1	1		1	1	1	1	2	1	2	1	1	1	1	1	1
第 21週	報告定点	18	1	1		1	1		1	1	1	1	2	1	2	1	1	1	1	1	
	罹患数	0	0	0		0	0	0	0	0	0	0	0	0	0	0	0	0	0	0	0
	定点当り	0	0	0		0	0	0	0	0	0	0	0	0	0	0	0	0	0	0	0
	報告定点	16	1	1		1	1			1	1	1	2	1	2	1	1	1	1	1	
第 22週	報告定点	16	1	1		1	1			1	1	1	2	1	2	1	1	1	1	1	
	罹患数	0	0	0		0	0	0	0	0	0	0	0	0	0	0	0	0	0	0	0
	定点当り	0	0	0		0	0	0	0	0	0	0	0	0	0	0	0	0	0	0	0
	報告定点	16	1	1		1	1			1	1	1	2	1	2	1	1	1	1	1	

週数		合計	年齢層別																				
			~5ヶ月	~11ヶ月	1歳	2歳	3歳	4歳	5歳	6歳	7歳	8歳	9歳	10~14歳	15~19歳	20~29歳	30~39歳	40~49歳	50~59歳	60~69歳	70歳以上		
第 18週	罹患数	0																					
	定点当り	0																					
第 19週	罹患数	0																					
	定点当り	0																					
第 20週	罹患数	0																					
	定点当り	0																					
第 21週	罹患数	0																					
	定点当り	0																					
第 22週	罹患数	0																					
	定点当り	0																					

[年齢層別5週分集計]



[定点当りの患者数]



<< 流行性角結膜炎 >>

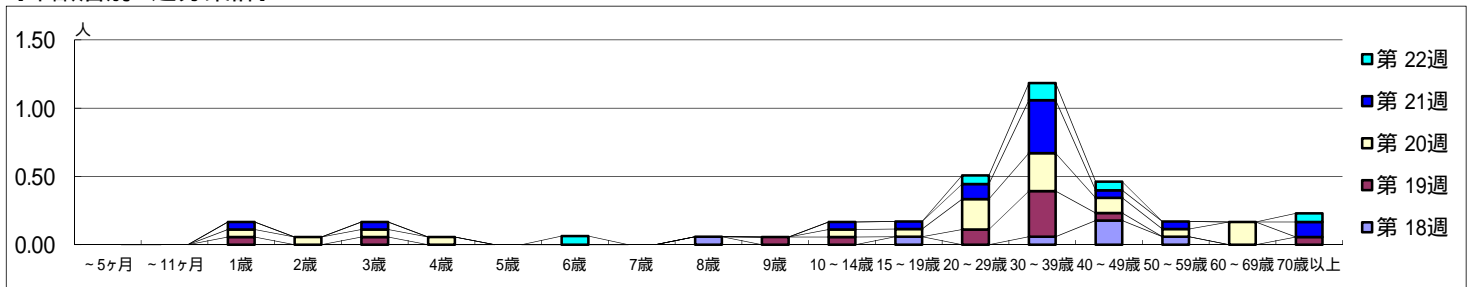
平成 26年 4月28日 ~ 6月 1日
[平成 26年 第18週 ~ 第22週]

[区別・週別報告定点当り]

週数		区別																		
		総数	鶴見	神奈川	西	中	南	港南	保土ヶ谷	旭	磯子	金沢	港北	緑	青葉	都筑	戸塚	栄	泉	瀬谷
第18週	定点数	19	1	1	0	1	1	1	1	1	1	1	2	1	2	1	1	1	1	1
	報告定点	17	1	1		1	1		1	1	1	2	1	2	1	1		1	1	
	罹患数	7	1	0		0	0	0	0	0	0	0	3	0	0	1	0	0	0	
	定点当り	0.41	1.00	0		0	0	0	0	0	0	0	3.00	0	0	1.00	0	0	2.00	
第19週	報告定点	18	1	1		1	1		1	1	1	2	1	2	1	1	1	1	1	
	罹患数	14	2	0		0	0	0	0	1	0	1	1	0	3	0	1	4	1	
	定点当り	0.78	2.00	0		0	0	0	0	1.00	0	0.50	1.00	0	3.00	0	1.00	4.00	1.00	
	報告定点	18	1	1		1	1		1	1	1	2	1	2	1	1	1	1	1	
第20週	罹患数	21	2	0		0	0	0	0	1	0	0	0	2	7	0	0	6	3	
	定点当り	1.17	2.00	0		0	0	0	0	1.00	0	0	0	1.00	7.00	0	0	6.00	3.00	
	報告定点	18	1	1		1	1		1	1	1	2	1	2	1	1	1	1	1	
	罹患数	17	2	0		0	0	0	0	0	0	4	3	0	2	4	0	1	1	
第21週	報告定点	16	1	1		1	1		1	1	1	2	1	2	1	1	1	1	1	
	罹患数	6	2	0		0	0	0	0	0	1	0	0	0	1	0	0	2	0	
	定点当り	0.38	2.00	0		0	0	0	0	0	1.00	0	0	0	1.00	0	0	2.00	0	

週数		合計	年齢層別																		
			~5ヶ月	~11ヶ月	1歳	2歳	3歳	4歳	5歳	6歳	7歳	8歳	9歳	10~14歳	15~19歳	20~29歳	30~39歳	40~49歳	50~59歳	60~69歳	70歳以上
第18週	罹患数	7										1			1		1	3	1		
	定点当り	0.41										0.06			0.06		0.06	0.18	0.06		
第19週	罹患数	14			1		1						1	1		2	6	1			1
	定点当り	0.78			0.06		0.06						0.06	0.06		0.11	0.33	0.06			0.06
第20週	罹患数	21			1	1	1	1						1	1	4	5	2	1	3	
	定点当り	1.17			0.06	0.06	0.06	0.06						0.06	0.06	0.22	0.28	0.11	0.06	0.17	
第21週	罹患数	17			1		1							1	1	2	7	1	1		2
	定点当り	0.94			0.06		0.06							0.06	0.06	0.11	0.39	0.06	0.06		0.11
第22週	罹患数	6								1						1	2	1			1
	定点当り	0.38								0.06						0.06	0.13	0.06			0.06

[年齢層別5週分集計]



[定点当りの患者数]

