

疾病別 警報・注意報 発生状況

平成26年第25週

	インフルエンザ	RSウイルス感染症	咽頭結膜熱	A群溶血性レンサ球菌咽頭炎	感染性胃腸炎	水痘	手足口病	伝染性紅斑	突発性発しん	百日咳	ヘルパンギーナ	流行性耳下腺炎	急性出血性結膜炎	流行性角結膜炎
警報レベル	30		3	8	20	7	5	2		1	6	6	1	8
終息基準値	10		1	4	12	4	2	1		0.1	2	2	0.1	4
注意報レベル	10					4						3		
横浜市	0.15	0.02	0.68	1.93	4.55	0.90	0.75	1.70	0.75	-	1.01	0.21	-	0.93
鶴見	-	-	0.50	0.33	4.17	0.17	0.67	1.17	0.17	-	0.50	-	-	-
神奈川	-	-	1.83	2.00	9.67	2.00	0.67	4.67	1.50	-	0.83	0.17	-	8.00
西	-	-	-	-	3.00	0.33	-	0.33	1.33	-	2.00	1.33		
中	-	-	-	1.67	1.00	0.67	-	0.33	0.33	-	-	0.33
南	0.14	-	0.40	0.20	3.40	0.60	0.20	0.20	1.00	-	-	-	-	-
港南	-	0.40	1.20	1.40	5.80	3.00	2.80	-	1.40	-	0.80	0.40
保土ヶ谷	-	-	1.60	2.00	2.00	0.40	0.20	1.40	-	-	-	-
旭	-	-	0.33	-	3.83	0.33	0.33	0.83	0.17	-	0.67	-	-	-
磯子	0.14	-	3.25	9.50	3.25	2.00	2.25	1.25	1.00	-	1.00	-	-	-
金沢	-	-	0.20	0.40	1.80	0.20	0.20	1.40	0.20	-	-	0.20	-	-
港北	-	-	0.75	2.25	5.13	0.50	1.25	2.38	0.63	-	1.63	0.13	-	1.00
緑	-	-	0.80	6.00	4.60	1.20	1.60	4.80	1.40	-	4.20	-	-	1.00
青葉	-	-	-	2.00	6.60	0.40	0.80	1.60	0.20	-	0.20	-	-	-
都筑	2.80	-	-	1.67	6.00	1.00	0.67	3.67	1.00	-	-	-	-	3.00
戸塚	-	-	0.50	0.33	5.33	1.00	0.50	0.83	0.83	-	0.67	0.67	-	-
栄	-	-	-	0.75	4.50	1.50	0.25	1.00	0.25	-	1.75	-	-	-
泉	-	-	-	0.75	5.25	0.25	0.25	1.50	1.25	-	-	0.75	-	-
瀬谷	0.50	-	-	5.00	3.50	0.75	-	2.25	1.25	-	4.00	0.25

(- : 0) (... : 報告なし)

数字は報告定点当たり患者数です

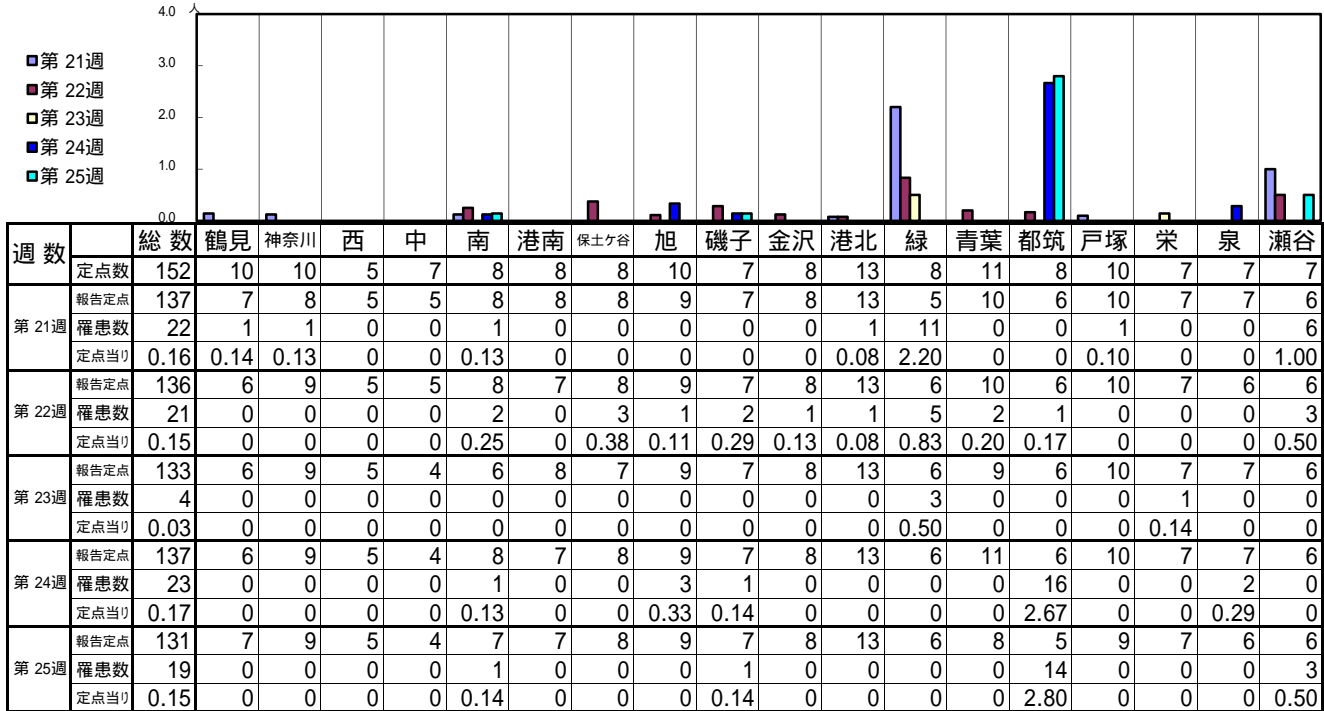
**報告定点当たりの値が警報レベル もしくは警報レベル継続中です
報告定点当たりの値が注意報レベルに達しています**

(この数字は集計時点のものです。翌週以降、変動する可能性があります)

<< インフルエンザ >>

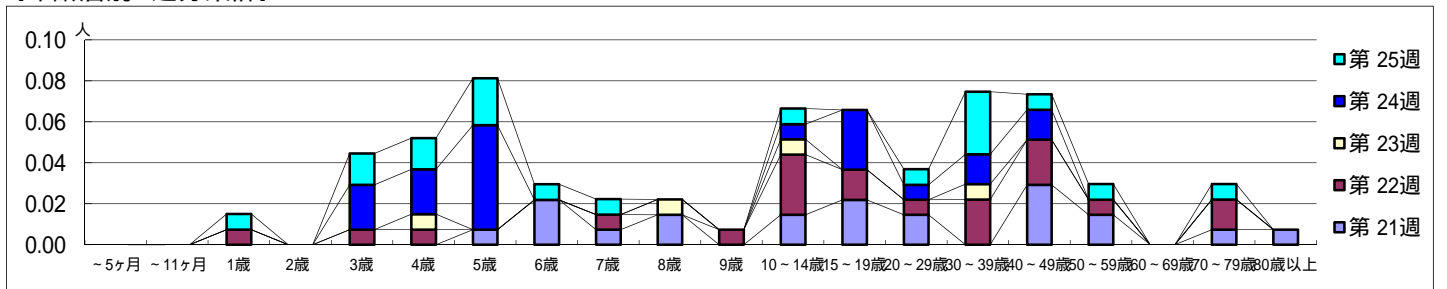
平成 26年 5月19日 ~ 6月22日
[平成 26年 第21週 ~ 第25週]

[区別・週別報告定点当り]

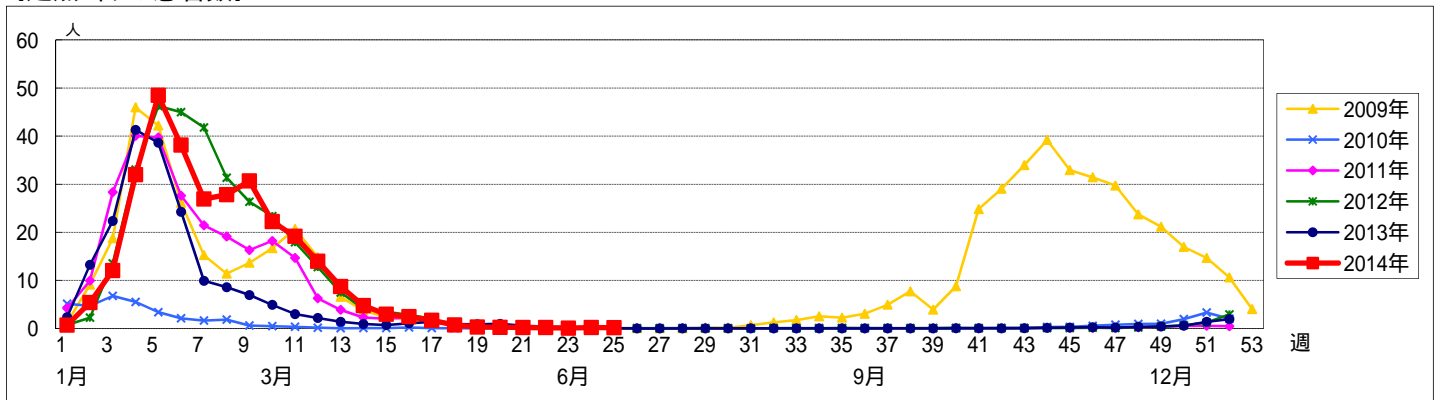


週数	合計	~5ヶ月	~11ヶ月	1歳	2歳	3歳	4歳	5歳	6歳	7歳	8歳	9歳	10~14歳	15~19歳	20~29歳	30~39歳	40~49歳	50~59歳	60~69歳	70~79歳	80歳以上
第21週	罹患数 定点当り	22 0.16						1	3	1	2		2	3	2		4	2		1	1
第22週	罹患数 定点当り	21 0.15			1	1	1			1		1	4	2	1	3	3	1		2	
第23週	罹患数 定点当り	4 0.03					1				1		1			1					
第24週	罹患数 定点当り	23 0.17				3	3	7					1	4	1	2	2				
第25週	罹患数 定点当り	19 0.15			1	2	2	3	1	1			1		1	4	1	1		1	

[年齢層別5週分集計]



[定点当りの患者数]



<< RSウイルス感染症 >>

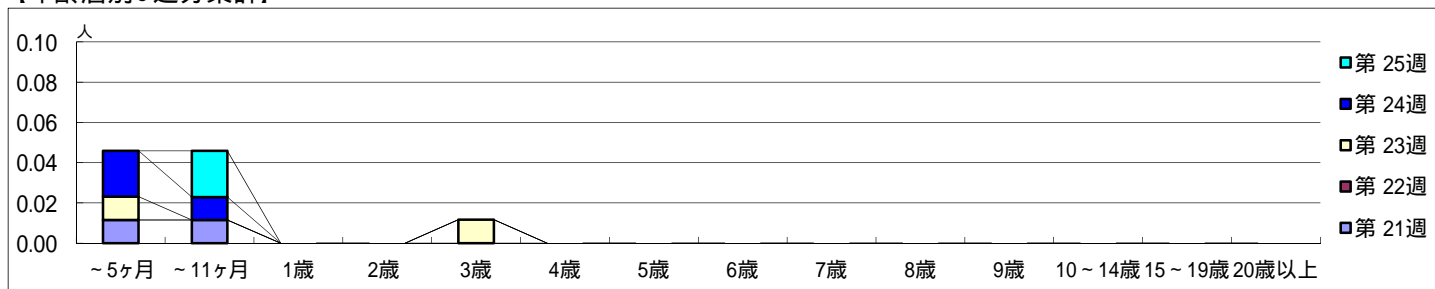
平成 26年 5月19日 ~ 6月22日
[平成 26年 第21週 ~ 第25週]

【区別・週別報告定点当り】

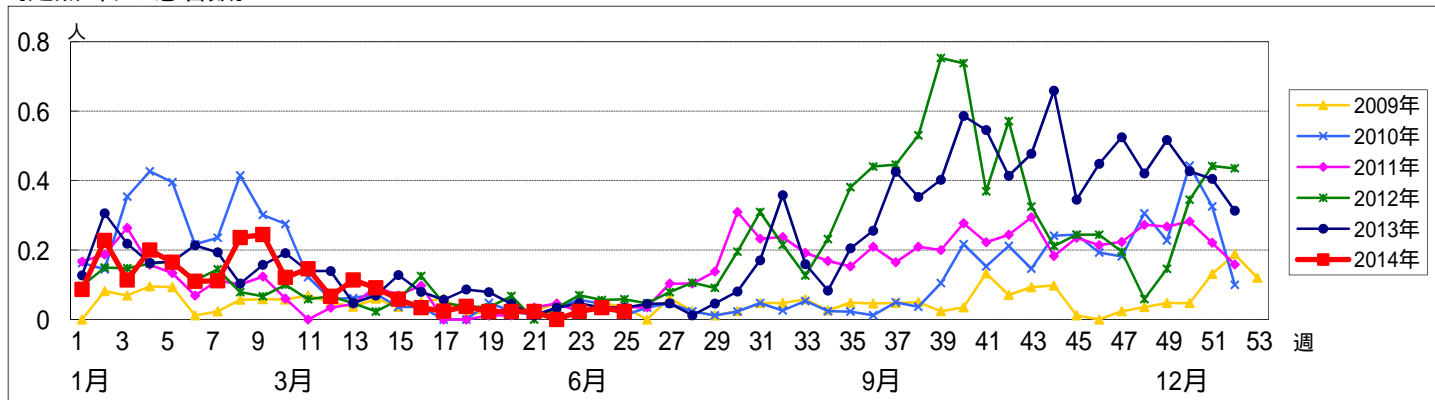
週数		総数	区別																	
			鶴見	神奈川	西	中	南	港南	保土ヶ谷	旭	磯子	金沢	港北	緑	青葉	都筑	戸塚	栄	泉	瀬谷
第21週	定点数	92	6	6	3	4	5	5	5	6	4	5	8	5	7	5	6	4	4	4
	報告定点	87	4	6	3	3	5	5	5	6	4	5	8	4	7	4	6	4	4	4
	罹患数	2	0	0	0	0	0	2	0	0	0	0	0	0	0	0	0	0	0	0
	定点当り	0.02	0	0	0	0	0	0.40	0	0	0	0	0	0	0	0	0	0	0	0
第22週	報告定点	87	4	6	3	3	5	4	5	6	4	5	8	5	7	4	6	4	4	4
	罹患数	0	0	0	0	0	0	0	0	0	0	0	0	0	0	0	0	0	0	0
	定点当り	0	0	0	0	0	0	0	0	0	0	0	0	0	0	0	0	0	0	0
	報告定点	86	4	6	3	3	4	5	5	6	4	5	8	5	6	4	6	4	4	4
第23週	報告定点	88	4	6	3	3	5	5	5	6	4	5	8	5	7	4	6	4	4	4
	罹患数	3	0	1	0	0	0	0	0	0	0	0	0	0	0	0	0	0	0	2
	定点当り	0.03	0	0.17	0	0	0	0	0	0	0	0	0	0	0	0	0	0	0	0.50
	報告定点	87	6	6	3	3	5	5	5	6	4	5	8	5	5	3	6	4	4	4
第24週	報告定点	87	6	6	3	3	5	5	5	6	4	5	8	5	5	3	6	4	4	4
	罹患数	2	0	0	0	0	0	2	0	0	0	0	0	0	0	0	0	0	0	0
	定点当り	0.02	0	0	0	0	0	0.40	0	0	0	0	0	0	0	0	0	0	0	0
	報告定点	87	6	6	3	3	5	5	5	6	4	5	8	5	5	3	6	4	4	4
第25週	報告定点	87	6	6	3	3	5	5	5	6	4	5	8	5	5	3	6	4	4	4
	罹患数	2	0	0	0	0	0	2	0	0	0	0	0	0	0	0	0	0	0	0
	定点当り	0.02	0	0	0	0	0	0.40	0	0	0	0	0	0	0	0	0	0	0	0
	報告定点	87	6	6	3	3	5	5	5	6	4	5	8	5	5	3	6	4	4	4

週数		合計	~5ヶ月	~11ヶ月	年齢層														
					1歳	2歳	3歳	4歳	5歳	6歳	7歳	8歳	9歳	10~14歳	15~19歳	20歳以上			
第21週	罹患数	2	1	1															
	定点当り	0.02	0.01	0.01															
第22週	罹患数	0																	
	定点当り	0																	
第23週	罹患数	2	1				1												
	定点当り	0.02	0.01				0.01												
第24週	罹患数	3	2	1															
	定点当り	0.03	0.02	0.01															
第25週	罹患数	2		2															
	定点当り	0.02		0.02															

【年齢層別5週分集計】



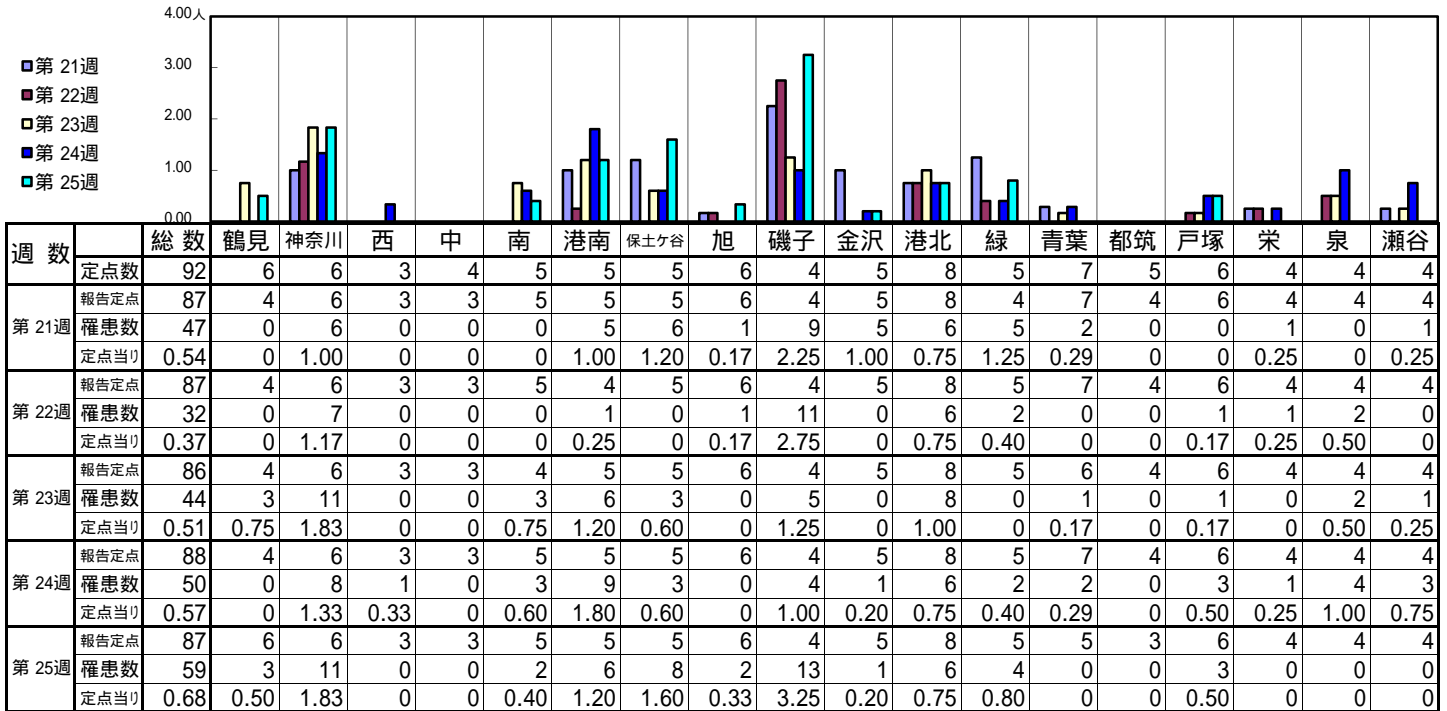
【定点当りの患者数】



<< 咽頭結膜熱 >>

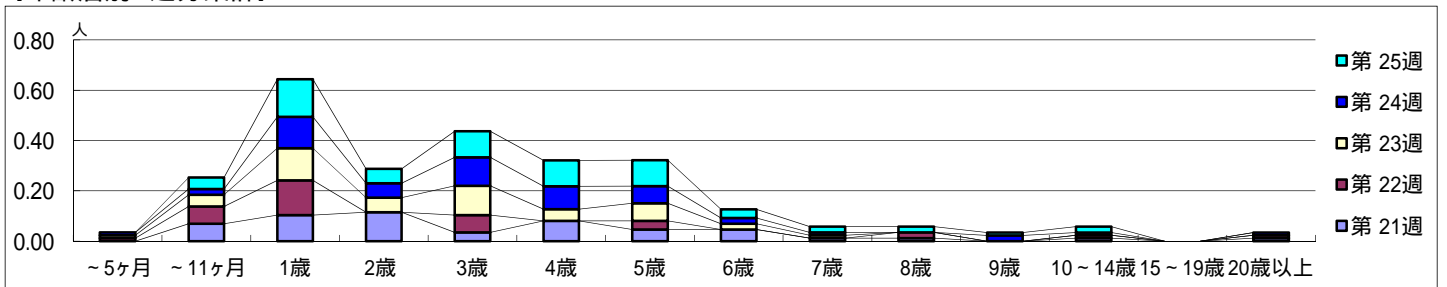
平成 26年 5月19日 ~ 6月22日
[平成 26年 第21週 ~ 第25週]

【区別・週別報告定点当り】

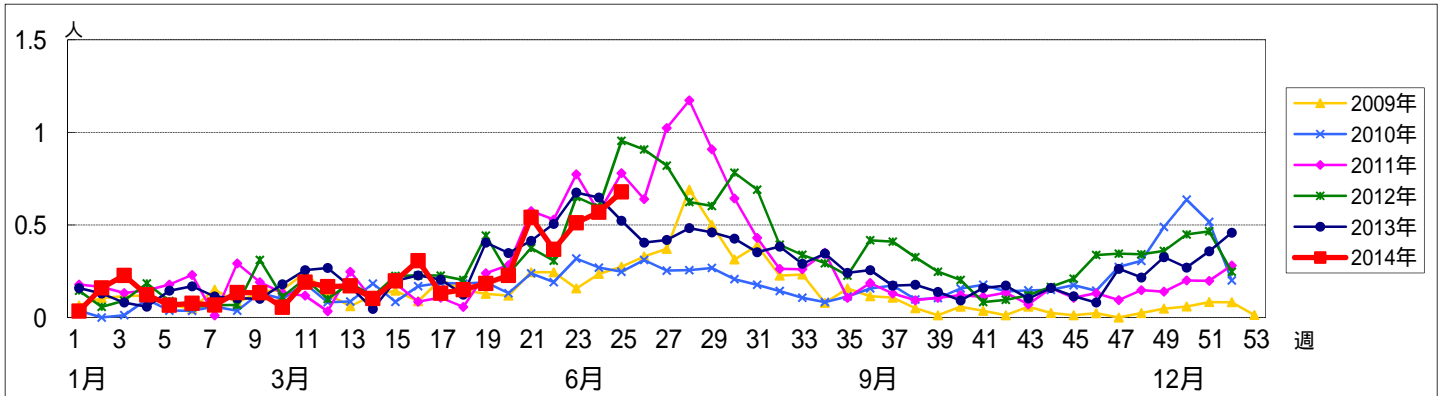


週 数		合計	年齢層別													
			~5ヶ月	~11ヶ月	1歳	2歳	3歳	4歳	5歳	6歳	7歳	8歳	9歳	10~14歳	15~19歳	20歳以上
第 21週	罹患数	47		6	9	10	3	7	4	4	1	1		1		1
	定点当り	0.54		0.07	0.10	0.11	0.03	0.08	0.05	0.05	0.01	0.01		0.01		0.01
第 22週	罹患数	32	1	6	12		6		3			2		1		1
	定点当り	0.37	0.01	0.07	0.14		0.07		0.03			0.02		0.01		0.01
第 23週	罹患数	44	1	4	11	5	10	4	6	2	1					
	定点当り	0.51	0.01	0.05	0.13	0.06	0.12	0.05	0.07	0.02	0.01					
第 24週	罹患数	50	1	2	11	5	10	8	6	2	1		2	1		1
	定点当り	0.57	0.01	0.02	0.13	0.06	0.11	0.09	0.07	0.02	0.01		0.02	0.01		0.01
第 25週	罹患数	59		4	13	5	9	9	9	3	2	2	1	2		
	定点当り	0.68		0.05	0.15	0.06	0.10	0.10	0.10	0.03	0.02	0.02	0.01	0.02		

【年齢層別5週分集計】



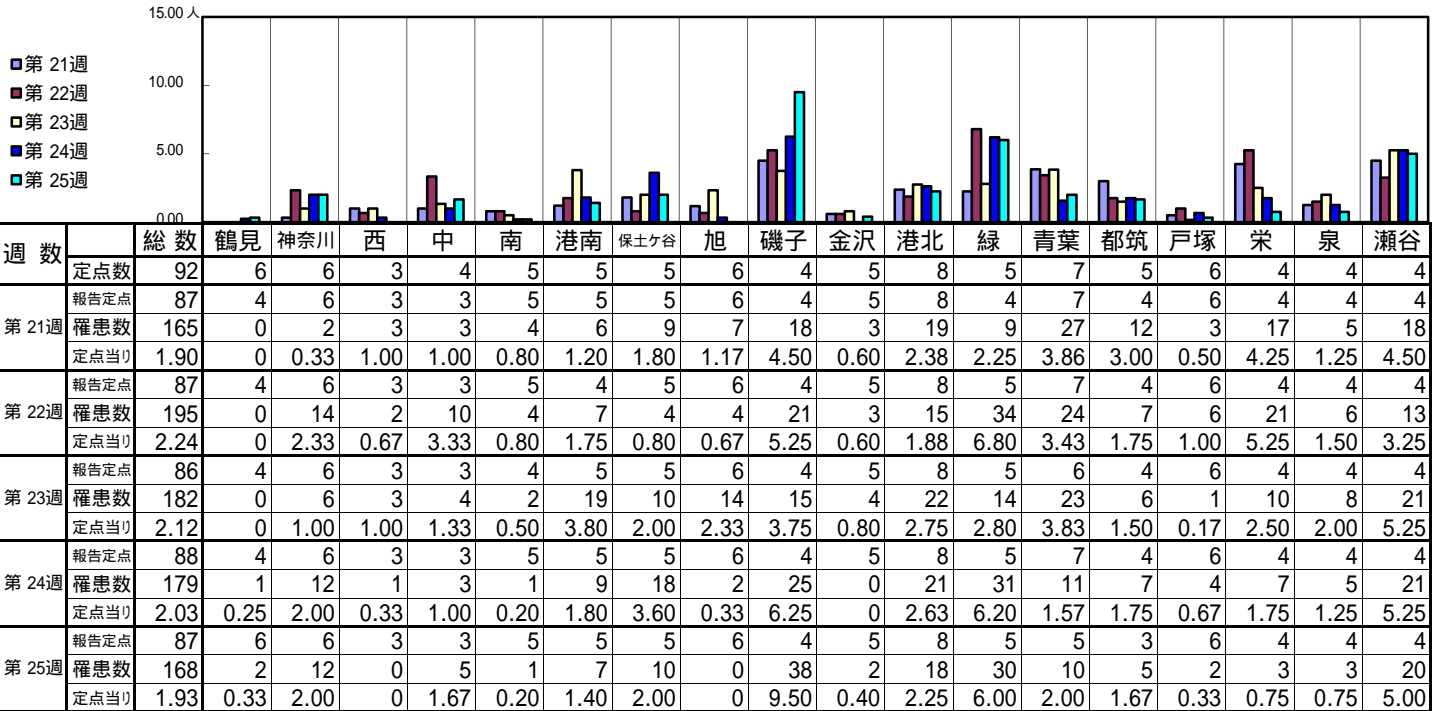
【定点当りの患者数】



<< A群溶血性レンサ球菌咽頭炎 >>

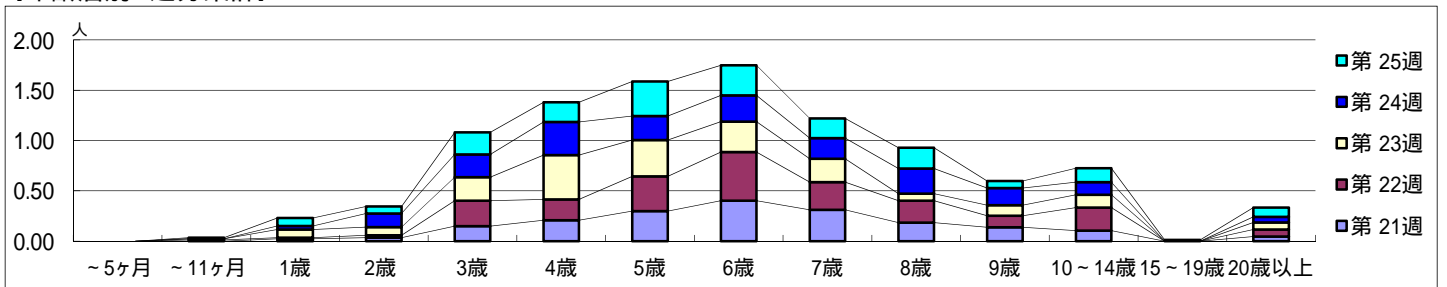
平成 26年 5月19日 ~ 6月22日
[平成 26年 第21週 ~ 第25週]

[区別・週別報告定点当り]

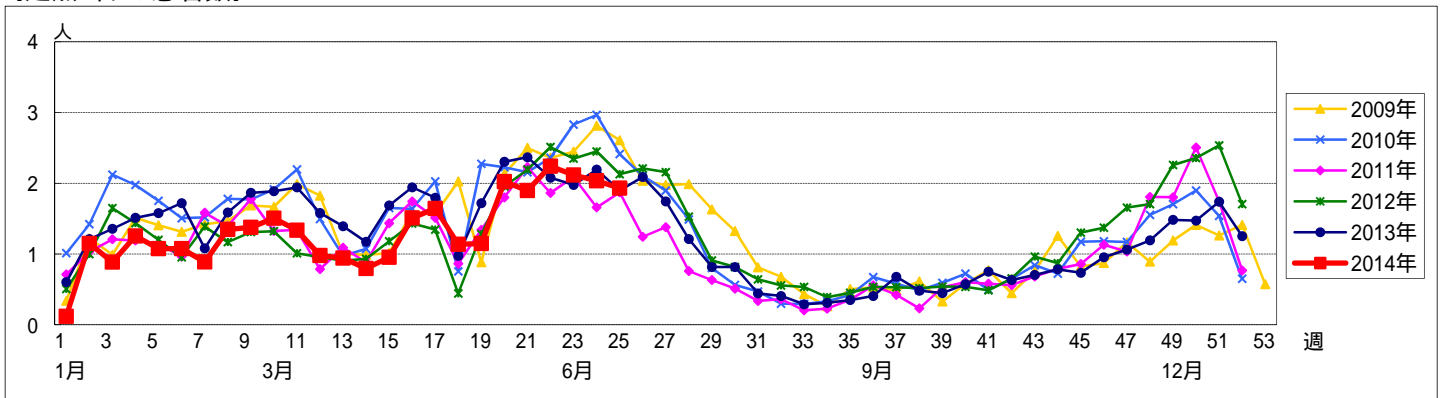


週数		合計	~5ヶ月	~11ヶ月	年齢												
					1歳	2歳	3歳	4歳	5歳	6歳	7歳	8歳	9歳	10~14歳	15~19歳	20歳以上	
第21週	罹患数	165			2	3	13	18	26	35	27	16	12	9		4	
	定点当り	1.90			0.02	0.03	0.15	0.21	0.30	0.40	0.31	0.18	0.14	0.10		0.05	
第22週	罹患数	195		1	1	2	22	18	30	42	24	19	10	20		6	
	定点当り	2.24		0.01	0.01	0.02	0.25	0.21	0.34	0.48	0.28	0.22	0.11	0.23		0.07	
第23週	罹患数	182		1	7	7	20	38	31	26	20	6	9	11		6	
	定点当り	2.12		0.01	0.08	0.08	0.23	0.44	0.36	0.30	0.23	0.07	0.10	0.13		0.07	
第24週	罹患数	179			3	12	20	29	21	23	18	22	15	11		5	
	定点当り	2.03			0.03	0.14	0.23	0.33	0.24	0.26	0.20	0.25	0.17	0.13		0.06	
第25週	罹患数	168		1	7	6	19	17	30	26	17	18	6	12	1	8	
	定点当り	1.93		0.01	0.08	0.07	0.22	0.20	0.34	0.30	0.20	0.21	0.07	0.14	0.01	0.09	

[年齢層別5週分集計]



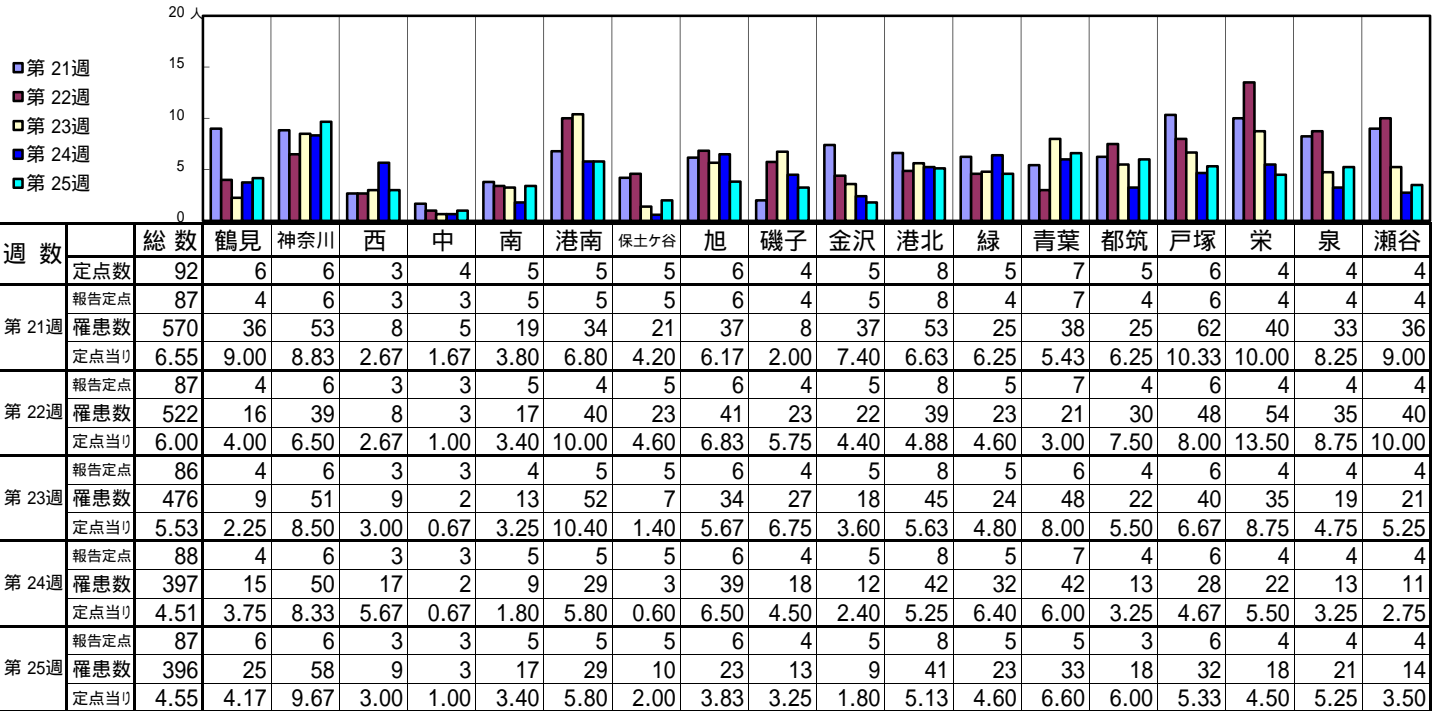
[定点当りの患者数]



<< 感染性胃腸炎 >>

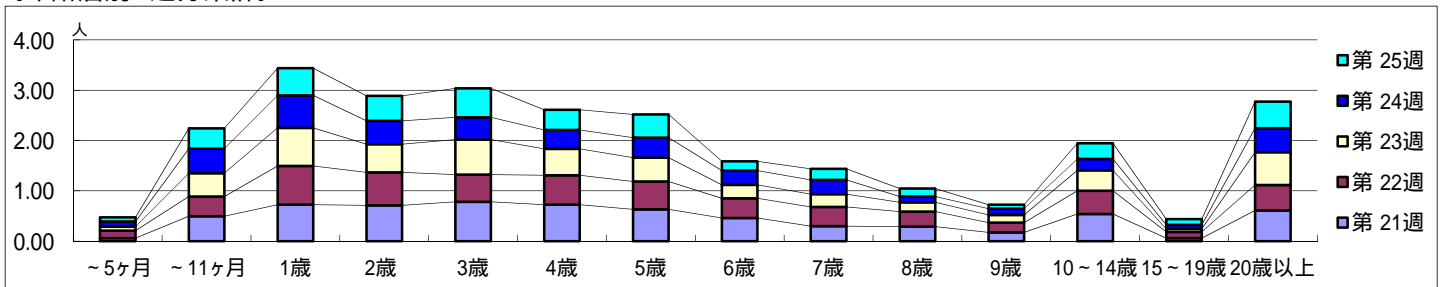
平成 26年 5月19日 ~ 6月22日
[平成 26年 第21週 ~ 第25週]

[区別・週別報告定点当り]

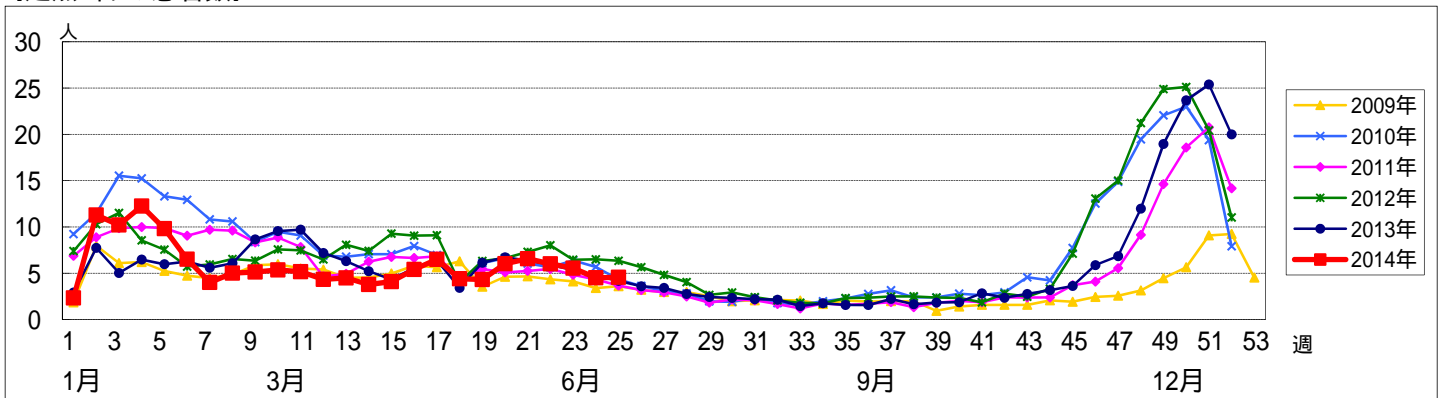


週数		合計	年齢層別													
			~5ヶ月	~11ヶ月	1歳	2歳	3歳	4歳	5歳	6歳	7歳	8歳	9歳	10~14歳	15~19歳	20歳以上
第21週	罹患数	570	5	43	63	62	68	63	55	40	26	25	15	47	5	53
	定点当り	6.55	0.06	0.49	0.72	0.71	0.78	0.72	0.63	0.46	0.30	0.29	0.17	0.54	0.06	0.61
第22週	罹患数	522	13	34	67	57	47	51	48	34	33	26	17	40	11	44
	定点当り	6.00	0.15	0.39	0.77	0.66	0.54	0.59	0.55	0.39	0.38	0.30	0.20	0.46	0.13	0.51
第23週	罹患数	476	7	40	65	48	60	45	41	23	22	16	13	35	5	56
	定点当り	5.53	0.08	0.47	0.76	0.56	0.70	0.52	0.48	0.27	0.26	0.19	0.15	0.41	0.06	0.65
第24週	罹患数	397	9	43	57	41	39	33	35	25	25	10	11	20	7	42
	定点当り	4.51	0.10	0.49	0.65	0.47	0.44	0.38	0.40	0.28	0.28	0.11	0.13	0.23	0.08	0.48
第25週	罹患数	396	7	35	47	43	50	35	40	16	19	14	7	27	10	46
	定点当り	4.55	0.08	0.40	0.54	0.49	0.57	0.40	0.46	0.18	0.22	0.16	0.08	0.31	0.11	0.53

[年齢層別5週分集計]



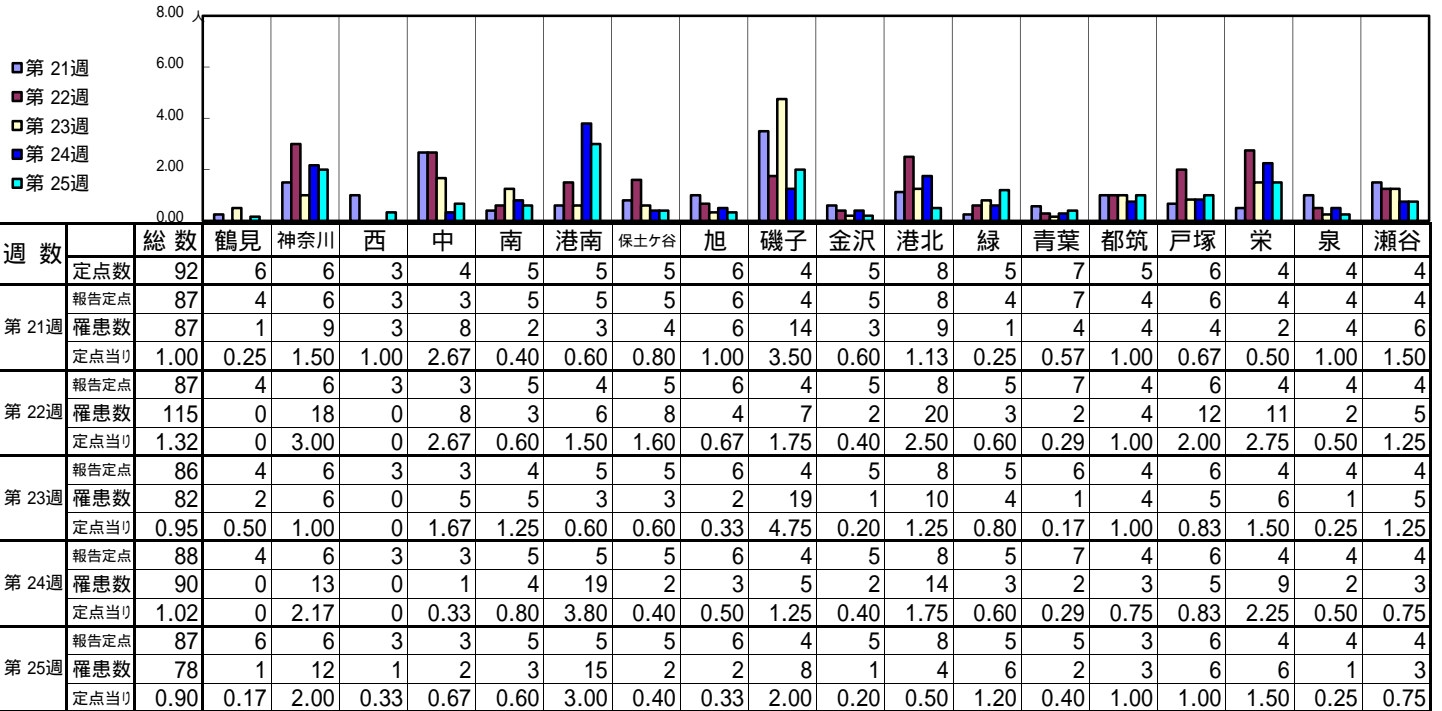
[定点当りの患者数]



<< 水痘 >>

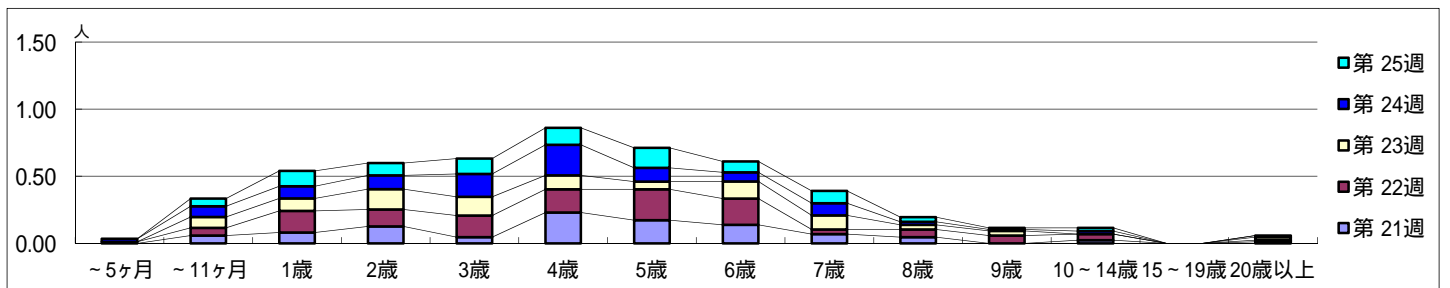
平成 26年 5月19日 ~ 6月22日
[平成 26年 第21週 ~ 第25週]

【区別・週別報告定点当り】

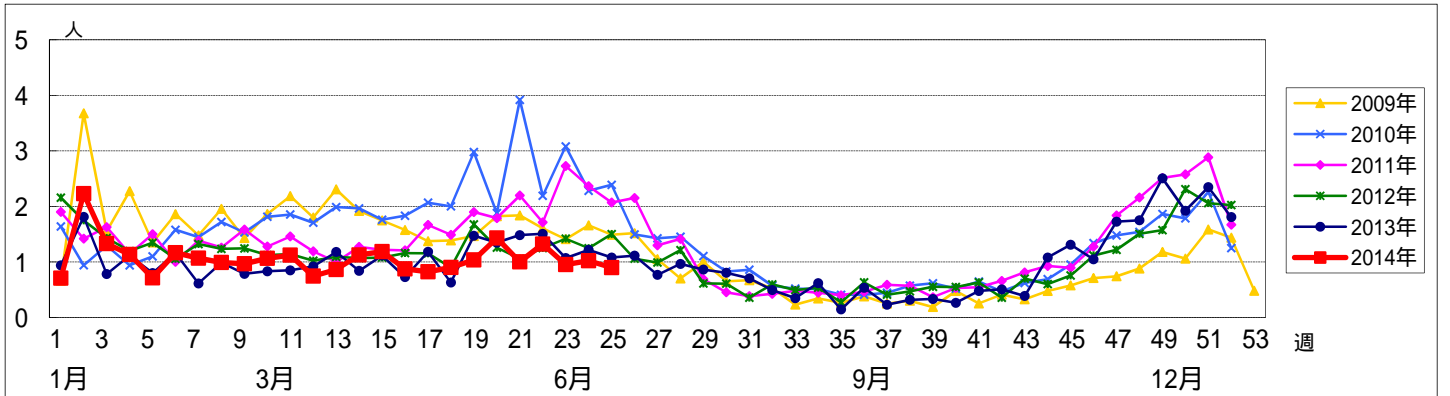


週数		合計	年齢層別													
			~5ヶ月	~11ヶ月	1歳	2歳	3歳	4歳	5歳	6歳	7歳	8歳	9歳	10~14歳	15~19歳	20歳以上
第21週	罹患数	87		5	7	11	4	20	15	12	6	4		2		1
	定点当り	1.00		0.06	0.08	0.13	0.05	0.23	0.17	0.14	0.07	0.05		0.02		0.01
第22週	罹患数	115	1	5	14	11	14	15	20	17	3	5	5	4		1
	定点当り	1.32	0.01	0.06	0.16	0.13	0.16	0.17	0.23	0.20	0.03	0.06	0.06	0.05		0.01
第23週	罹患数	82		7	8	13	12	9	5	11	9	3	3			2
	定点当り	0.95		0.08	0.09	0.15	0.14	0.10	0.06	0.13	0.10	0.03	0.03			0.02
第24週	罹患数	90	2	7	8	9	15	20	9	6	8	2	1	2		1
	定点当り	1.02	0.02	0.08	0.09	0.10	0.17	0.23	0.10	0.07	0.09	0.02	0.01	0.02		0.01
第25週	罹患数	78		5	10	8	10	11	13	7	8	3	1	2		
	定点当り	0.90		0.06	0.11	0.09	0.11	0.13	0.15	0.08	0.09	0.03	0.01	0.02		

【年齢層別5週分集計】



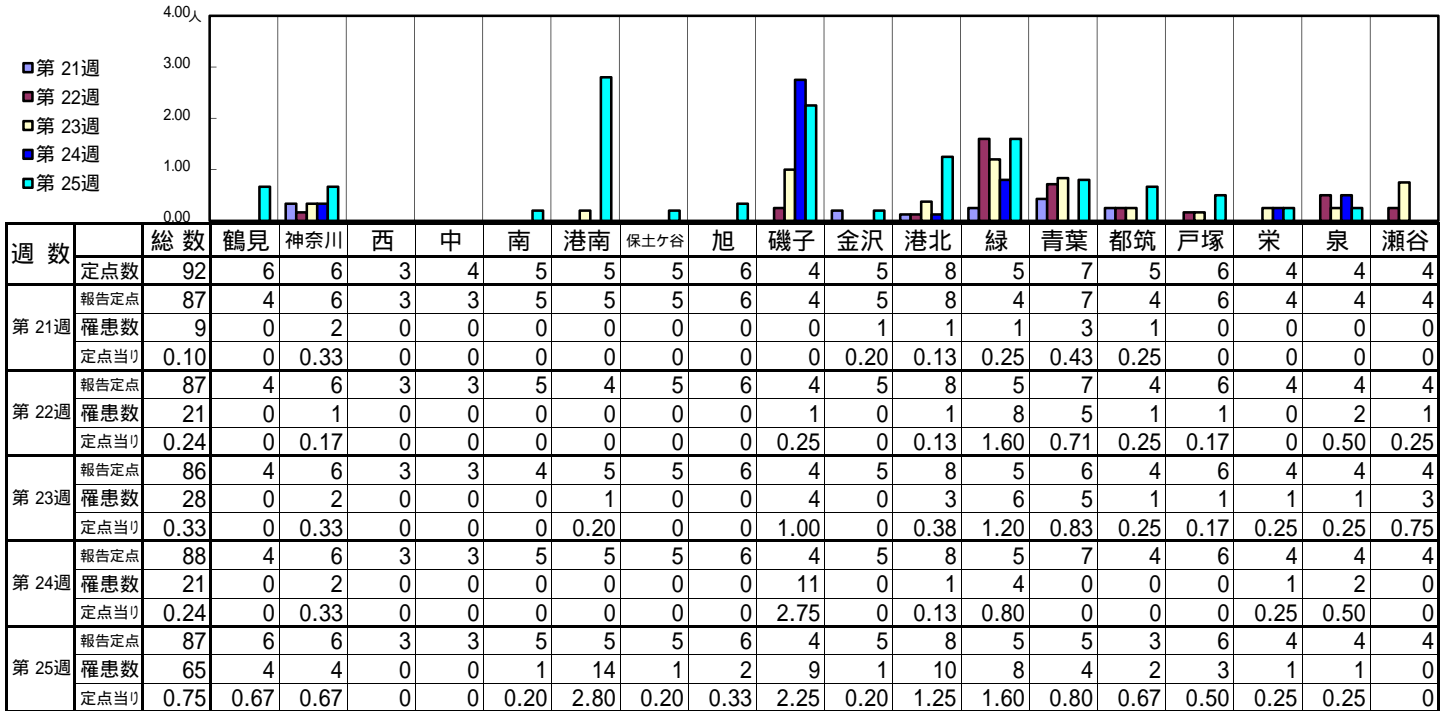
【定点当りの患者数】



<< 手足口病 >>

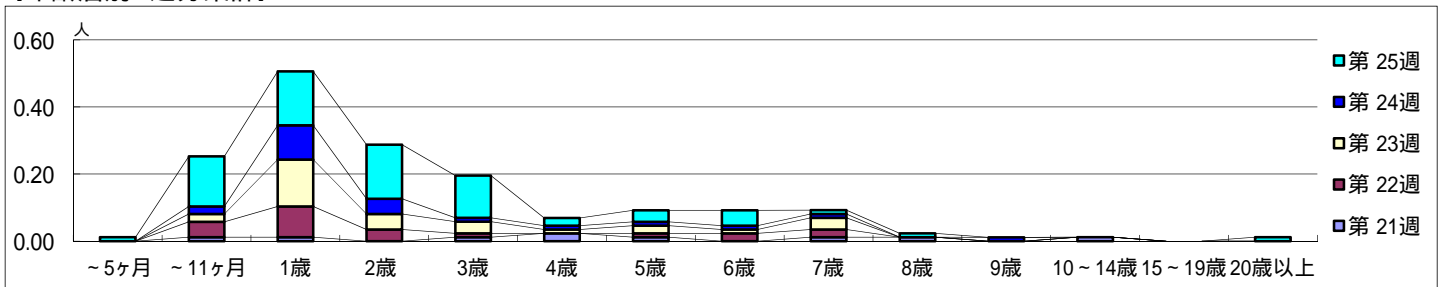
平成 26年 5月19日 ~ 6月22日
[平成 26年 第21週 ~ 第25週]

【区別・週別報告定点当り】

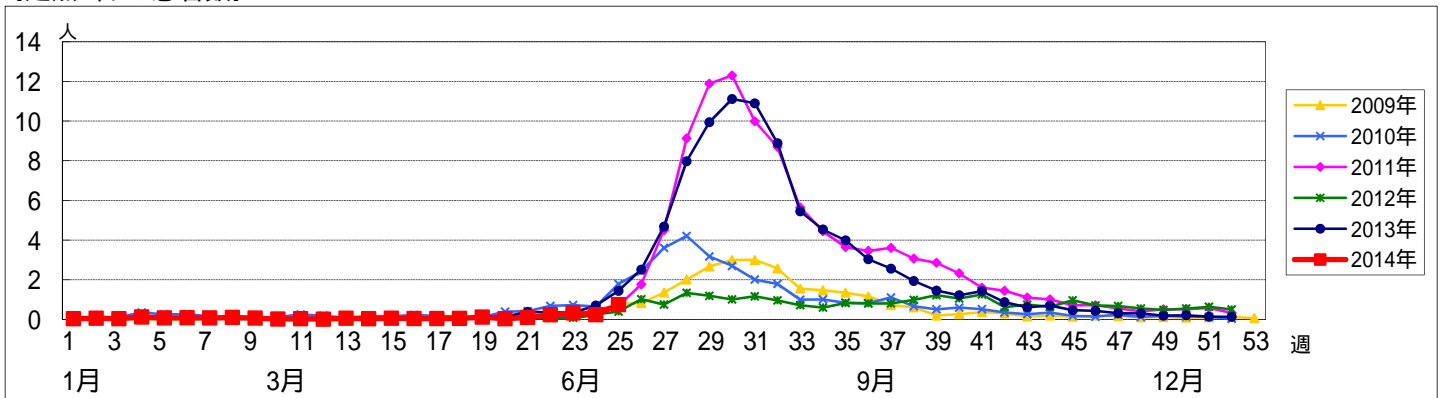


週数	合計	~5ヶ月	~11ヶ月	1歳	2歳	3歳	4歳	5歳	6歳	7歳	8歳	9歳	10~14歳	15~19歳	20歳以上
第21週	罹患数 9 定点当り 0.10		1	1		1	2	1		1	1		1		
第22週	罹患数 21 定点当り 0.24		4	8	3	1		1	2	2					
第23週	罹患数 28 定点当り 0.33		2	12	4	3	1	2	1	3					
第24週	罹患数 21 定点当り 0.24		2	9	4	1	1	1	1	1		1			
第25週	罹患数 65 定点当り 0.75	1	13	14	14	11	2	3	4	1	1				1

【年齢層別5週分集計】



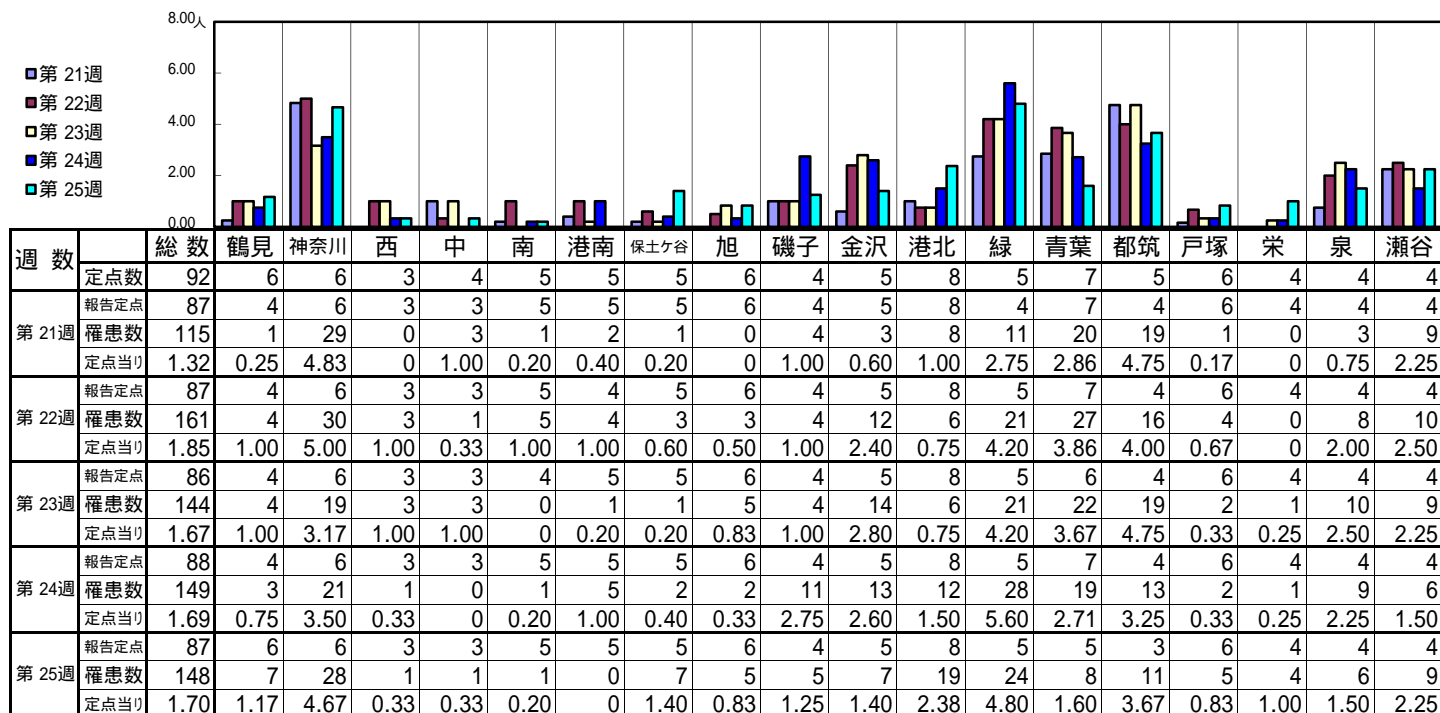
【定点当りの患者数】



<< 伝染性紅斑 >>

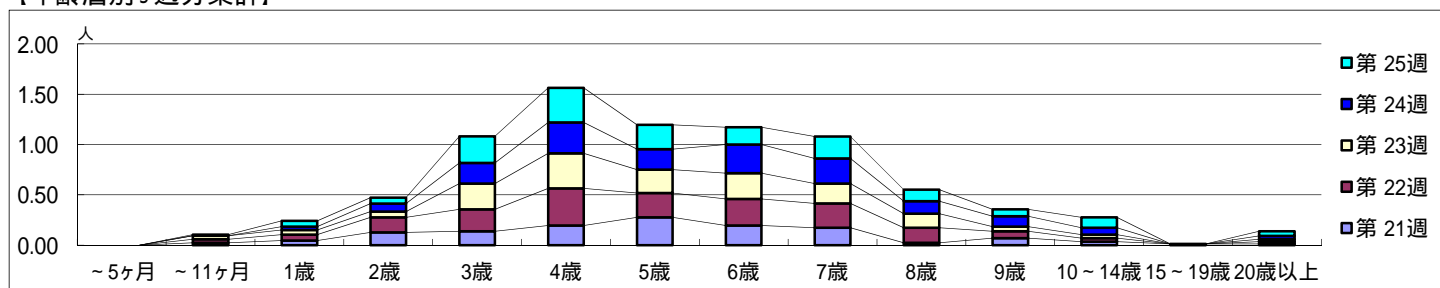
平成 26年 5月19日 ~ 6月22日
[平成 26年 第21週 ~ 第25週]

[区別・週別報告定点当り]

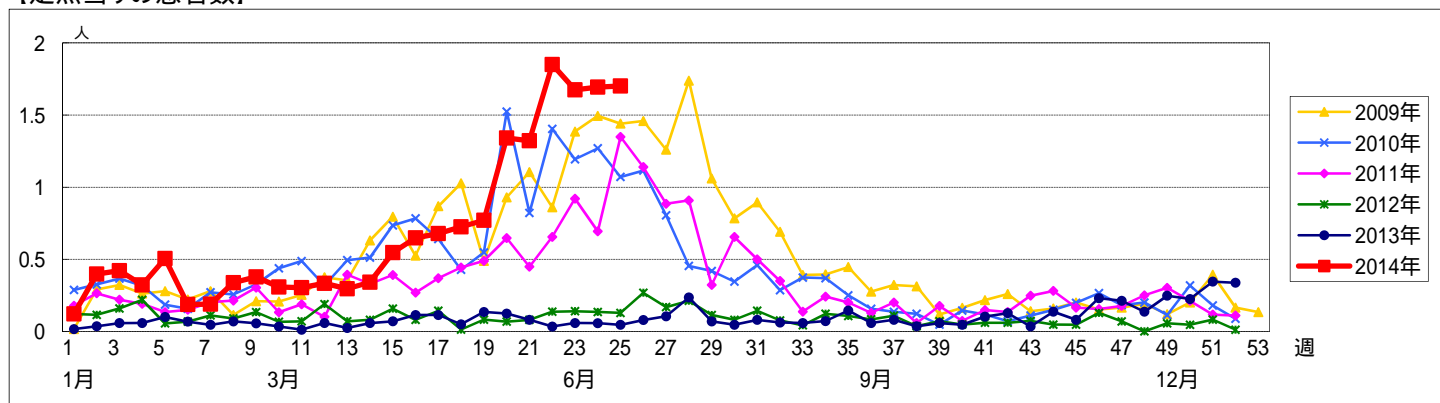


週数		合計	~5ヶ月	~11ヶ月	年齢												
					1歳	2歳	3歳	4歳	5歳	6歳	7歳	8歳	9歳	10~14歳	15~19歳	20歳以上	
第21週	罹患数	115		2	4	11	12	17	24	17	15	2	6	3	1	1	
	定点当り	1.32		0.02	0.05	0.13	0.14	0.20	0.28	0.20	0.17	0.02	0.07	0.03	0.01	0.01	
第22週	罹患数	161		3	5	13	19	32	21	23	21	13	6	3		2	
	定点当り	1.85		0.03	0.06	0.15	0.22	0.37	0.24	0.26	0.24	0.15	0.07	0.03		0.02	
第23週	罹患数	144		3	4	5	22	30	20	22	17	12	4	3		2	
	定点当り	1.67		0.03	0.05	0.06	0.26	0.35	0.23	0.26	0.20	0.14	0.05	0.03		0.02	
第24週	罹患数	149			3	7	18	27	18	25	22	11	9	6		3	
	定点当り	1.69			0.03	0.08	0.20	0.31	0.20	0.28	0.25	0.13	0.10	0.07		0.03	
第25週	罹患数	148		1	5	5	23	30	21	15	19	10	6	9		4	
	定点当り	1.70		0.01	0.06	0.06	0.26	0.34	0.24	0.17	0.22	0.11	0.07	0.10		0.05	

[年齢層別5週分集計]



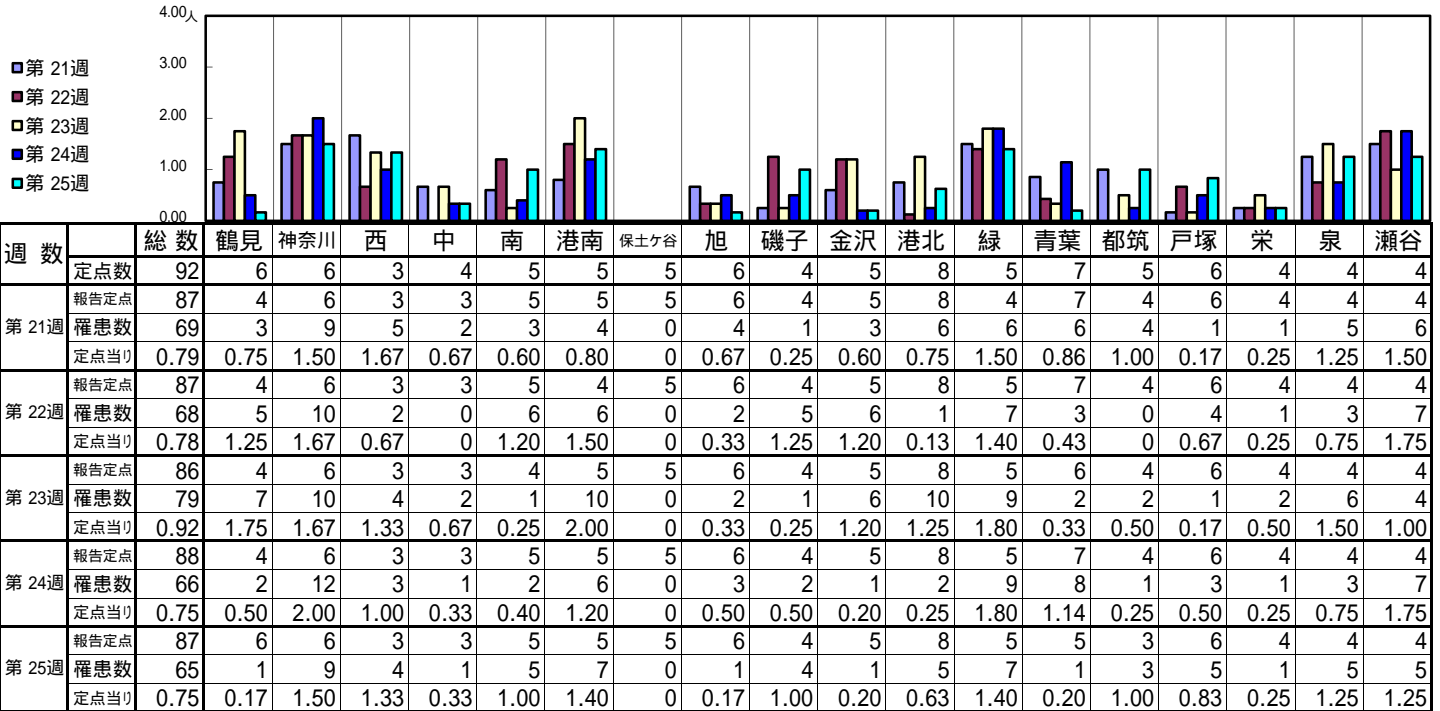
[定点当りの患者数]



<< 突発性発しん >>

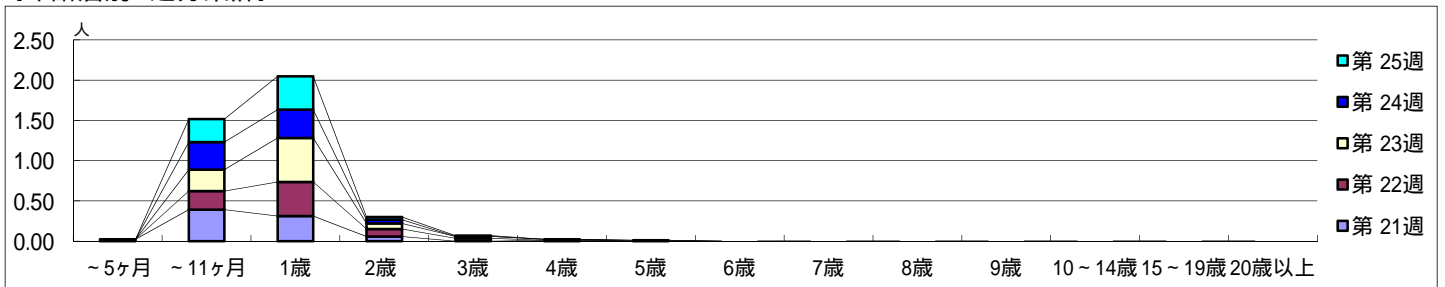
平成 26年 5月19日 ~ 6月22日
[平成 26年 第21週 ~ 第25週]

【区別・週別報告定点当り】

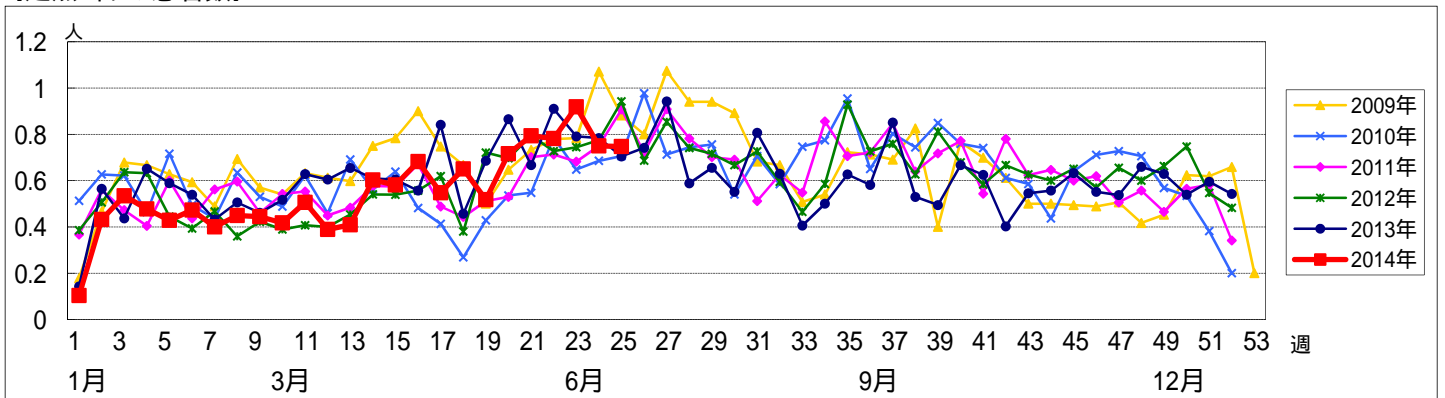


週 数		合計	年齢層別													
			~5ヶ月	~11ヶ月	1歳	2歳	3歳	4歳	5歳	6歳	7歳	8歳	9歳	10~14歳	15~19歳	20歳以上
第 21週	罹患数	69	2	34	27	5		1								
	定点当り	0.79	0.02	0.39	0.31	0.06		0.01								
第 22週	罹患数	68		20	37	8	3									
	定点当り	0.78		0.23	0.43	0.09	0.03									
第 23週	罹患数	79		23	47	6	2	1								
	定点当り	0.92		0.27	0.55	0.07	0.02	0.01								
第 24週	罹患数	66		30	31	4			1							
	定点当り	0.75		0.34	0.35	0.05			0.01							
第 25週	罹患数	65		25	36	3	1									
	定点当り	0.75		0.29	0.41	0.03	0.01									

【年齢層別5週分集計】



【定点当りの患者数】

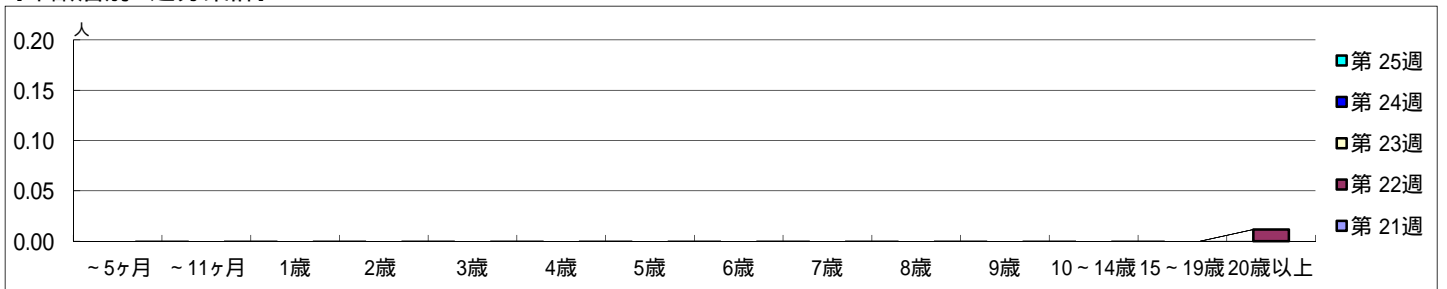


【区別・週別報告定点当り】

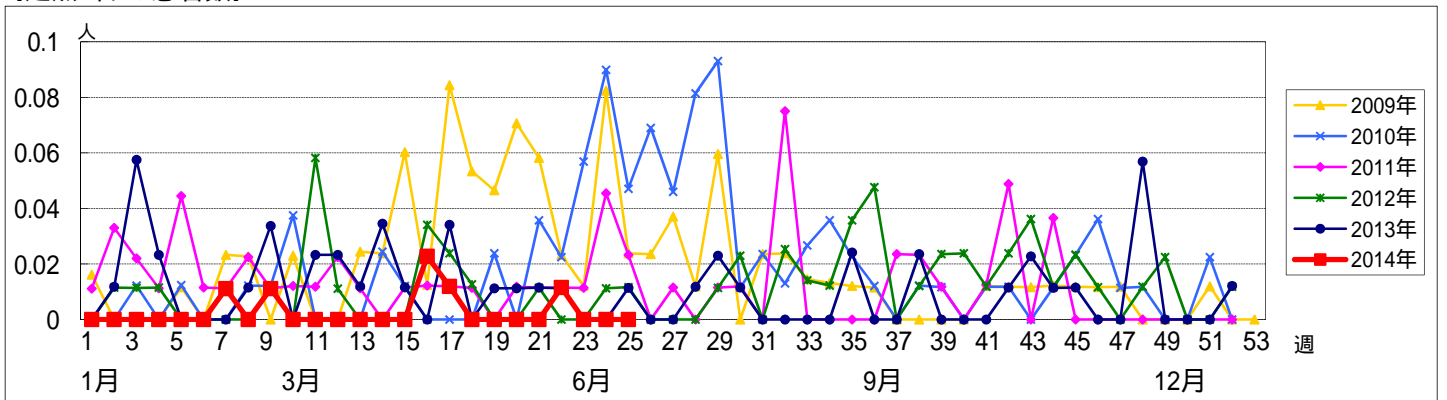
週 数		総数	鶴見	神奈川	西	中	南	港南	保土ヶ谷	旭	磯子	金沢	港北	緑	青葉	都筑	戸塚	栄	泉	瀬谷
			定点数	92	6	6	3	4	5	5	5	6	4	5	8	5	7	5	6	4
第 21週	報告定点	87	4	6	3	3	5	5	5	6	4	5	8	4	7	4	6	4	4	4
	罹患数	0	0	0	0	0	0	0	0	0	0	0	0	0	0	0	0	0	0	0
第 22週	報告定点	87	4	6	3	3	5	4	5	6	4	5	8	5	7	4	6	4	4	4
	罹患数	1	0	0	0	1	0	0	0	0	0	0	0	0	0	0	0	0	0	0
第 23週	報告定点	86	4	6	3	3	4	5	5	6	4	5	8	5	6	4	6	4	4	4
	罹患数	0	0	0	0	0	0	0	0	0	0	0	0	0	0	0	0	0	0	0
第 24週	報告定点	88	4	6	3	3	5	5	5	6	4	5	8	5	7	4	6	4	4	4
	罹患数	0	0	0	0	0	0	0	0	0	0	0	0	0	0	0	0	0	0	0
第 25週	報告定点	87	6	6	3	3	5	5	5	6	4	5	8	5	5	3	6	4	4	4
	罹患数	0	0	0	0	0	0	0	0	0	0	0	0	0	0	0	0	0	0	0

週 数		合計	~5ヶ月	~11ヶ月	1歳	2歳	3歳	4歳	5歳	6歳	7歳	8歳	9歳	10~14歳	15~19歳	20歳以上
			罹患数	0												
第 21週	報告定点	87														
	罹患数	0														
第 22週	報告定点	87														
	罹患数	1														1
第 23週	報告定点	86														
	罹患数	0														
第 24週	報告定点	88														
	罹患数	0														
第 25週	報告定点	87														
	罹患数	0														

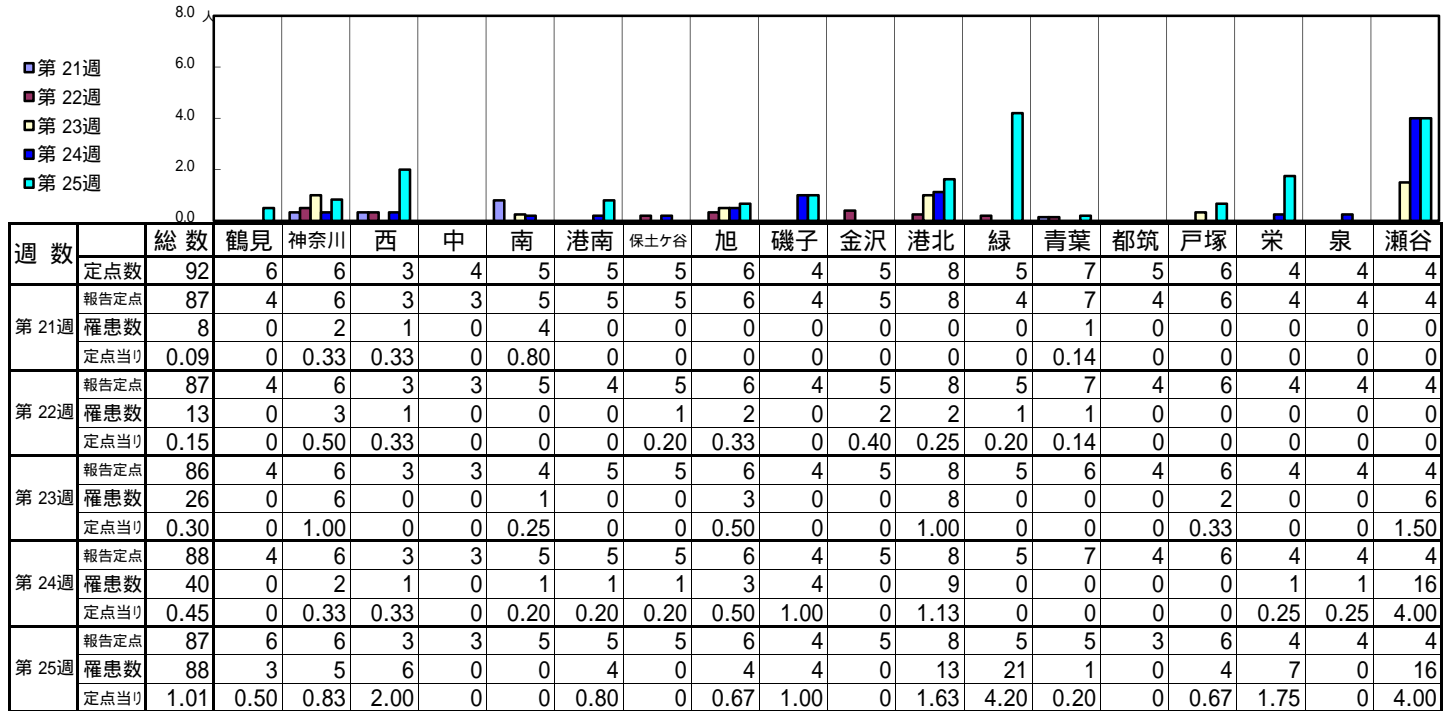
【年齢層別5週分集計】



【定点当りの患者数】

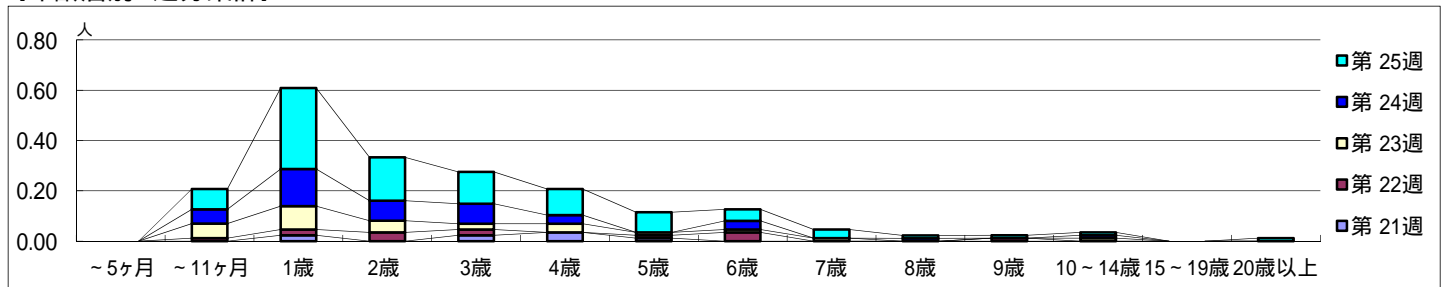


【区別・週別報告定点当り】

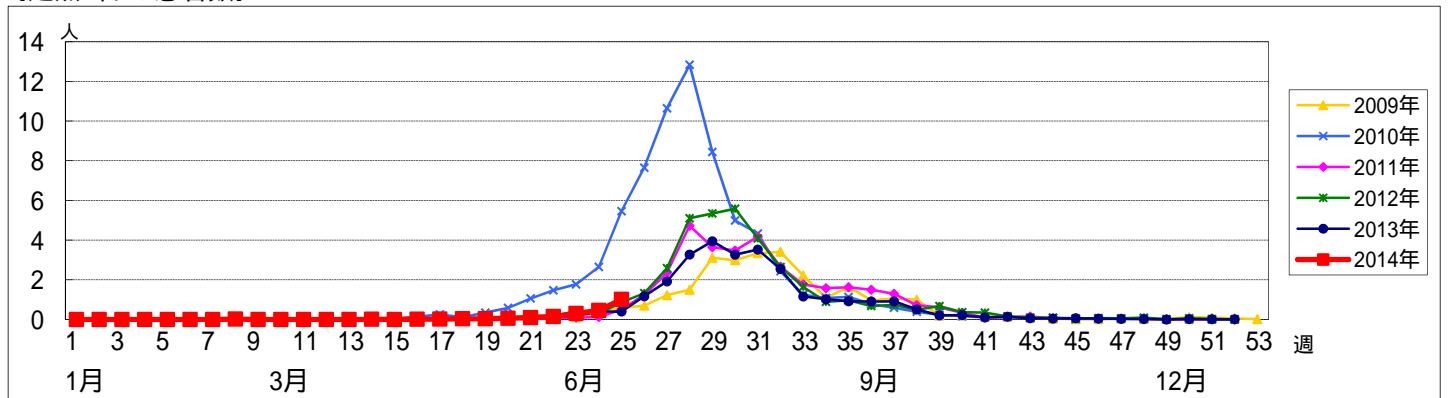


週数		合計	年齢層別													
			~5ヶ月	~11ヶ月	1歳	2歳	3歳	4歳	5歳	6歳	7歳	8歳	9歳	10~14歳	15~19歳	20歳以上
第21週	罹患数	8			2		2	3	1							
	定点当り	0.09			0.02		0.02	0.03	0.01							
第22週	罹患数	13		1	2	3	2		1	3			1			
	定点当り	0.15		0.01	0.02	0.03	0.02		0.01	0.03			0.01			
第23週	罹患数	26		5	8	4	2	3	1	1	1			1		
	定点当り	0.30		0.06	0.09	0.05	0.02	0.03	0.01	0.01	0.01			0.01		
第24週	罹患数	40		5	13	7	7	3		3		1		1		
	定点当り	0.45		0.06	0.15	0.08	0.08	0.03		0.03		0.01		0.01		
第25週	罹患数	88		7	28	15	11	9	7	4	3	1	1	1	1	
	定点当り	1.01		0.08	0.32	0.17	0.13	0.10	0.08	0.05	0.03	0.01	0.01	0.01	0.01	

【年齢層別5週分集計】



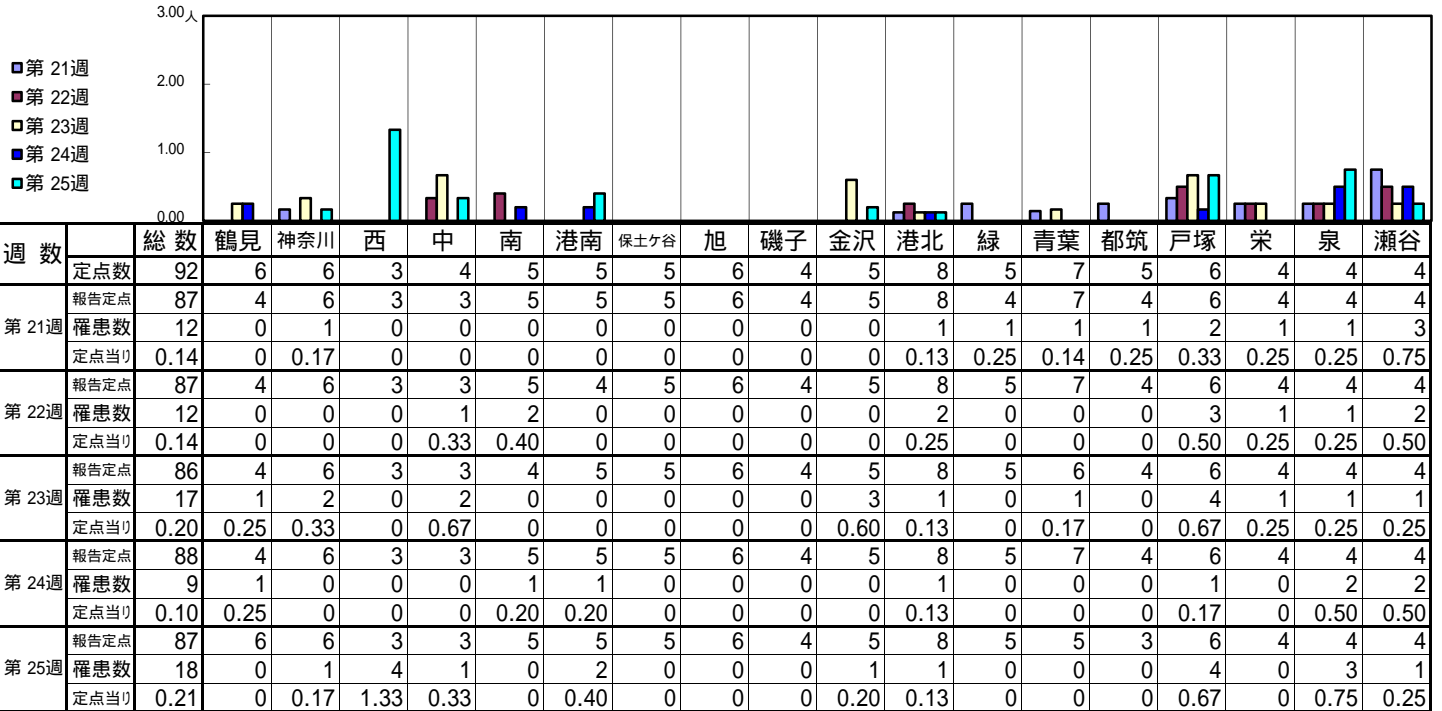
【定点当りの患者数】



<< 流行性耳下腺炎 >>

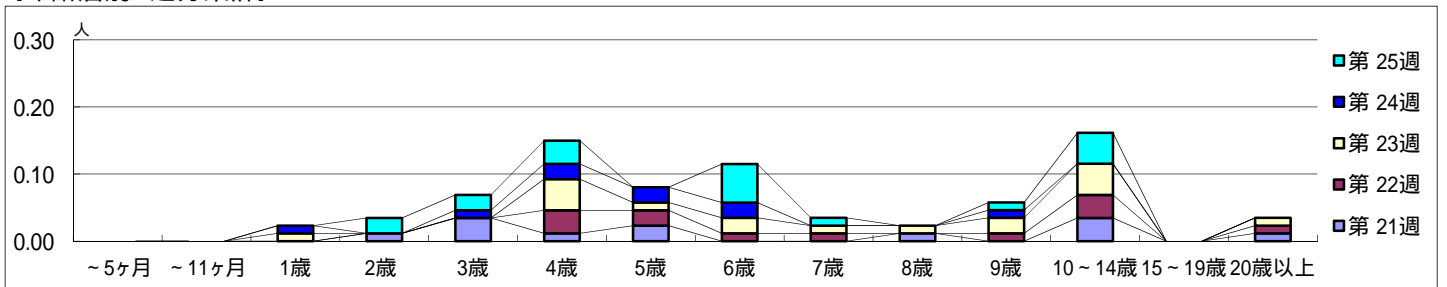
平成 26年 5月19日 ~ 6月22日
[平成 26年 第21週 ~ 第25週]

【区別・週別報告定点当り】

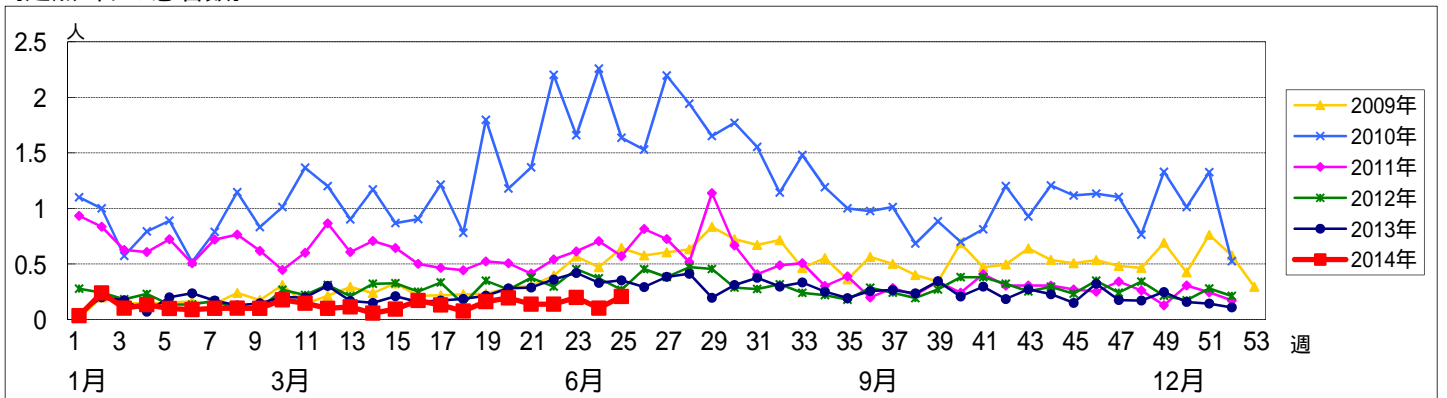


週 数		合計	~5ヶ月	~11ヶ月	年齢												
					1歳	2歳	3歳	4歳	5歳	6歳	7歳	8歳	9歳	10~14歳	15~19歳	20歳以上	
第 21 週	罹患数	12				1	3	1	2				1		3		1
	定点当り	0.14				0.01	0.03	0.01	0.02				0.01		0.03		0.01
第 22 週	罹患数	12						3	2	1	1			1	3		1
	定点当り	0.14						0.03	0.02	0.01	0.01			0.01	0.03		0.01
第 23 週	罹患数	17			1			4	1	2	1	1	1	2	4		1
	定点当り	0.20			0.01			0.05	0.01	0.02	0.01	0.01	0.01	0.02	0.05		0.01
第 24 週	罹患数	9			1		1	2	2	2				1			
	定点当り	0.10			0.01		0.01	0.02	0.02	0.02				0.01			
第 25 週	罹患数	18				2	2	3		5	1			1	4		
	定点当り	0.21				0.02	0.02	0.03		0.06	0.01			0.01	0.05		

【年齢層別5週分集計】



【定点当りの患者数】



<< 急性出血性結膜炎 >>

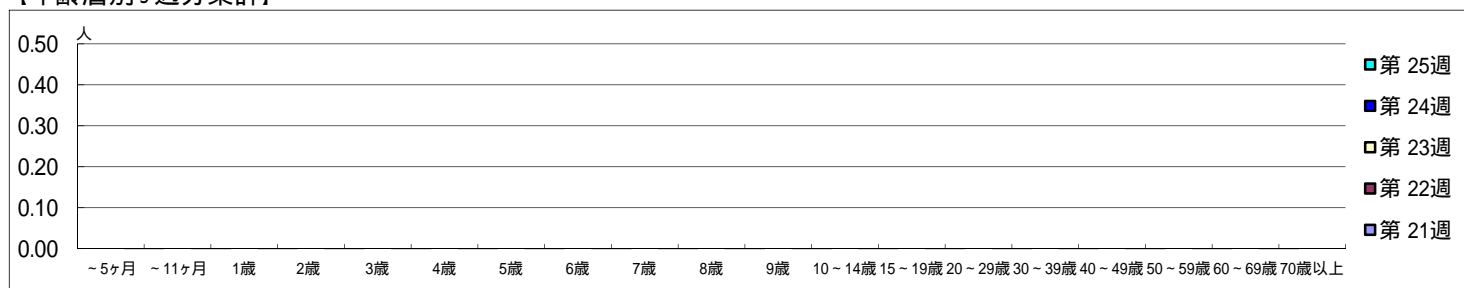
平成 26年 5月19日 ~ 6月22日
[平成 26年 第21週 ~ 第25週]

[区別・週別報告定点当り]

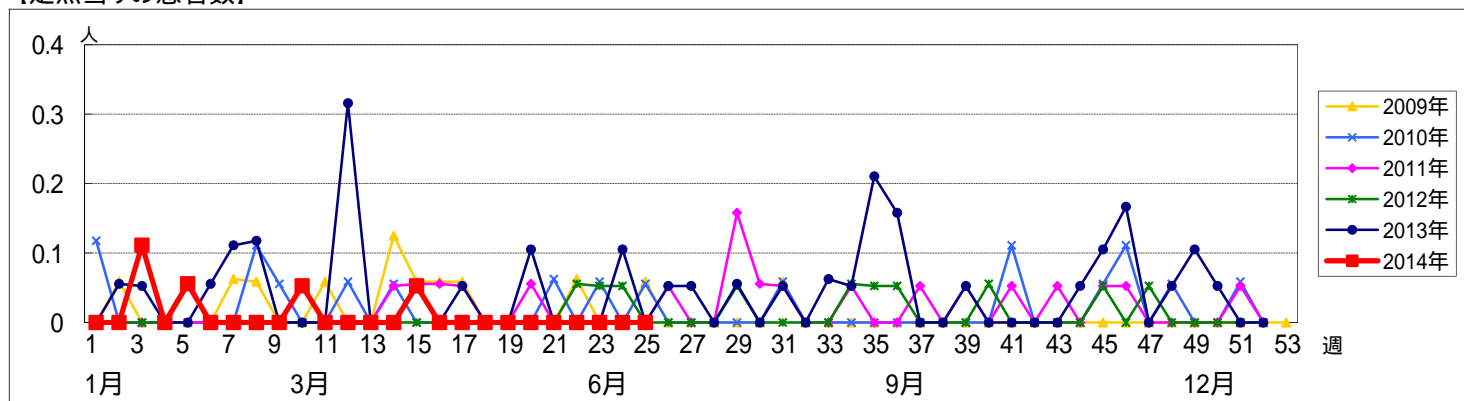
週数		総数	区別																	
			鶴見	神奈川	西	中	南	港南	保土ヶ谷	旭	磯子	金沢	港北	緑	青葉	都筑	戸塚	栄	泉	瀬谷
第 21週	定点数	19	1	1	0	1	1	1	1	1	1	1	2	1	2	1	1	1	1	1
	報告定点	19	1	1		1	1	1	1	1	1	1	2	1	2	1	1	1	1	1
	罹患数	0	0	0		0	0	0	0	0	0	0	0	0	0	0	0	0	0	0
	定点当り	0	0	0		0	0	0	0	0	0	0	0	0	0	0	0	0	0	0
第 22週	報告定点	18	1	1		1	1	1		1	1	1	2	1	2	1	1	1	1	1
	罹患数	0	0	0		0	0	0	0	0	0	0	0	0	0	0	0	0	0	0
	定点当り	0	0	0		0	0	0	0	0	0	0	0	0	0	0	0	0	0	0
	報告定点	17	1	1		1	1			1	1	1	2	1	2	1	1	1	1	1
第 23週	報告定点	16	1	1		1	1			1	1	1	2	1	2	1	1			1
	罹患数	0	0	0		0	0	0	0	0	0	0	0	0	0	0	0	0	0	0
	定点当り	0	0	0		0	0	0	0	0	0	0	0	0	0	0	0	0	0	0
	報告定点	15	1	1				1			1	1	1	2	1	2	1	1	1	1
第 24週	報告定点	15	1	1						1	1	1	2	1	2	1	1	1	1	1
	罹患数	0	0	0		0	0	0	0	0	0	0	0	0	0	0	0	0	0	0
	定点当り	0	0	0		0	0	0	0	0	0	0	0	0	0	0	0	0	0	0
	報告定点	15	1	1																
第 25週	報告定点	15	1	1																
	罹患数	0	0	0		0	0	0	0	0	0	0	0	0	0	0	0	0	0	0
	定点当り	0	0	0		0	0	0	0	0	0	0	0	0	0	0	0	0	0	0
	報告定点	15	1	1																

週数		合計	年齢層別																						
			~5ヶ月	~11ヶ月	1歳	2歳	3歳	4歳	5歳	6歳	7歳	8歳	9歳	10~14歳	15~19歳	20~29歳	30~39歳	40~49歳	50~59歳	60~69歳	70歳以上				
第 21週	罹患数	0																							
	定点当り	0																							
第 22週	罹患数	0																							
	定点当り	0																							
第 23週	罹患数	0																							
	定点当り	0																							
第 24週	罹患数	0																							
	定点当り	0																							
第 25週	罹患数	0																							
	定点当り	0																							

[年齢層別5週分集計]



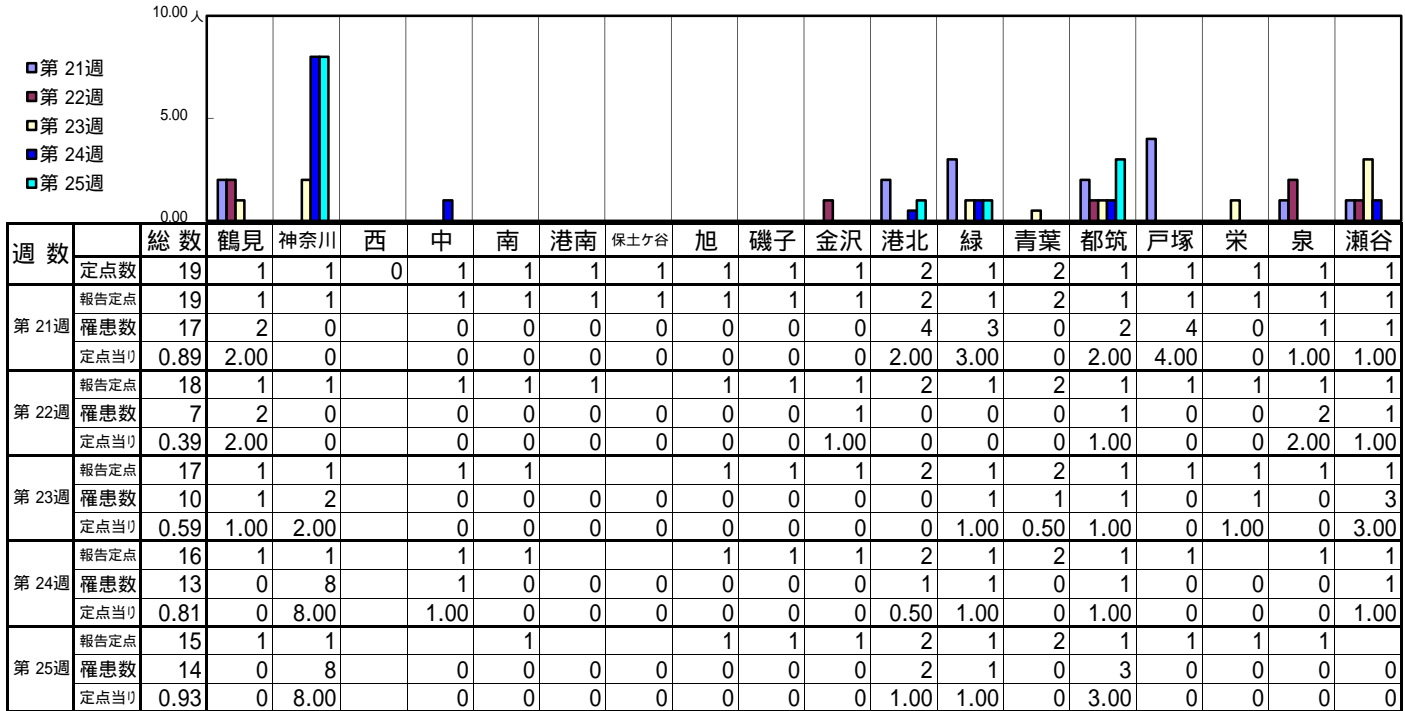
[定点当りの患者数]



<< 流行性角結膜炎 >>

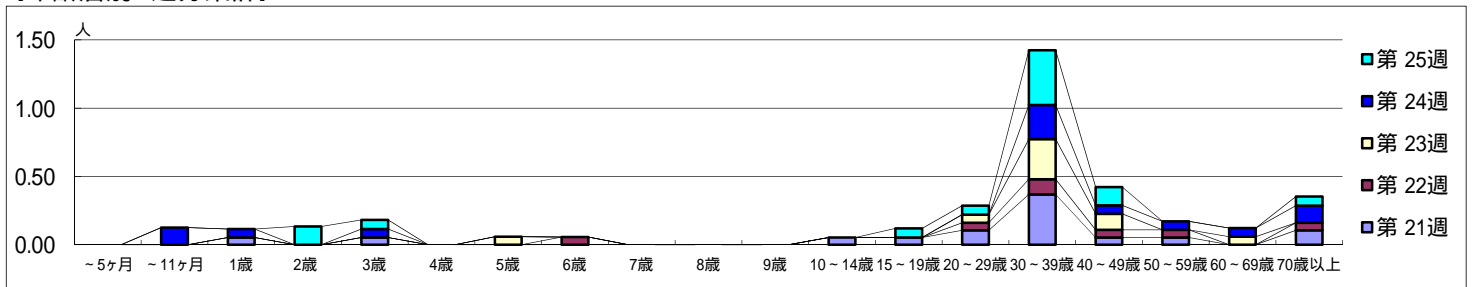
平成 26年 5月19日 ~ 6月22日
[平成 26年 第21週 ~ 第25週]

[区別・週別報告定点当り]



週数		合計	年齢層別																		
			~5ヶ月	~11ヶ月	1歳	2歳	3歳	4歳	5歳	6歳	7歳	8歳	9歳	10~14歳	15~19歳	20~29歳	30~39歳	40~49歳	50~59歳	60~69歳	70歳以上
第 21週	罹患数	17			1		1							1	1	2	7	1	1		2
	定点当り	0.89			0.05		0.05							0.05	0.05	0.11	0.37	0.05	0.05		0.11
第 22週	罹患数	7								1						1	2	1	1		1
	定点当り	0.39								0.06						0.06	0.11	0.06	0.06		0.06
第 23週	罹患数	10								1						1	5	2			1
	定点当り	0.59								0.06						0.06	0.29	0.12			0.06
第 24週	罹患数	13		2	1		1										4	1	1	1	2
	定点当り	0.81		0.13	0.06		0.06										0.25	0.06	0.06	0.06	0.13
第 25週	罹患数	14				2	1								1	1	6	2			1
	定点当り	0.93				0.13	0.07								0.07	0.07	0.40	0.13			0.07

[年齢層別5週分集計]



[定点当りの患者数]

