

疾病別 警報・注意報 発生状況

平成28年第 9週

	インフルエンザ	RSウイルス感染症	咽頭結膜熱	A群溶血性レンサ球菌咽頭炎	感染性胃腸炎	水痘	手足口病	伝染性紅斑	突発性発しん	百日咳	ヘルパンギーナ	流行性耳下腺炎	急性出血性結膜炎	流行性角結膜炎
警報レベル	30		3	8	20	7	5	2		1	6	6	1	8
終息基準値	10		1	4	12	4	2	1		0.1	2	2	0.1	4
注意報レベル	10					4						3		
横浜市	26.15	0.16	0.17	1.82	5.87	0.33	0.02	0.13	0.36	-	0.01	0.56	0.05	0.65
鶴見	27.00	0.57	-	2.57	7.43	0.14	-	-	0.71	-	-	-	-	-
神奈川	28.30	0.17	-	1.67	5.67	0.50	-	-	0.50	-	-	1.17	-	-
西	16.80	0.33	0.33	0.33	6.67	-	-	0.33	0.33	-	-	-	-	1.00
中	6.50	0.75	-	2.25	3.75	-	-	0.25	0.50	-	-	-	-	-
南	32.88	-	0.20	1.20	7.00	-	-	-	0.40	-	-	0.20	-	-
港南	30.50	-	1.00	1.25	10.00	0.50	-	-	0.75	-	-	2.50
保土ヶ谷	20.29	-	-	0.50	2.25	-	-	-	-	-	0.25	0.50	-	1.00
旭	21.11	-	0.20	1.20	7.20	1.20	-	-	-	-	-	0.60
磯子	32.86	-	-	4.25	3.50	-	-	-	-	-	-	1.25	-	-
金沢	16.38	-	-	0.80	2.80	-	-	-	0.20	-	-	0.20	-	-
港北	28.23	-	0.50	2.50	4.25	-	-	0.38	0.13	-	-	0.38	-	-
緑	29.25	0.80	0.20	3.20	5.40	0.60	-	0.20	0.80	-	-	1.00	-	1.00
青葉	28.56	0.17	0.17	1.33	7.00	-	-	0.33	0.33	-	-	0.33	0.50	-
都筑	36.14	-	-	2.00	8.20	-	-	0.40	0.60	-	-	0.80	-	2.00
戸塚	23.18	-	0.29	1.14	7.00	0.86	0.14	-	-	-	-	0.29	-	2.00
栄	34.83	-	-	4.25	4.00	1.25	-	0.25	-	-	-	0.50	-	1.00
泉	22.14	-	-	0.25	6.25	0.50	-	-	0.75	-	-	0.50	-	-
瀬谷	30.29	-	-	1.50	6.25	0.50	0.25	0.25	0.50	-	-	0.25	-	3.00

(- : 0) (... : 報告なし)

数字は報告定点当たり患者数です

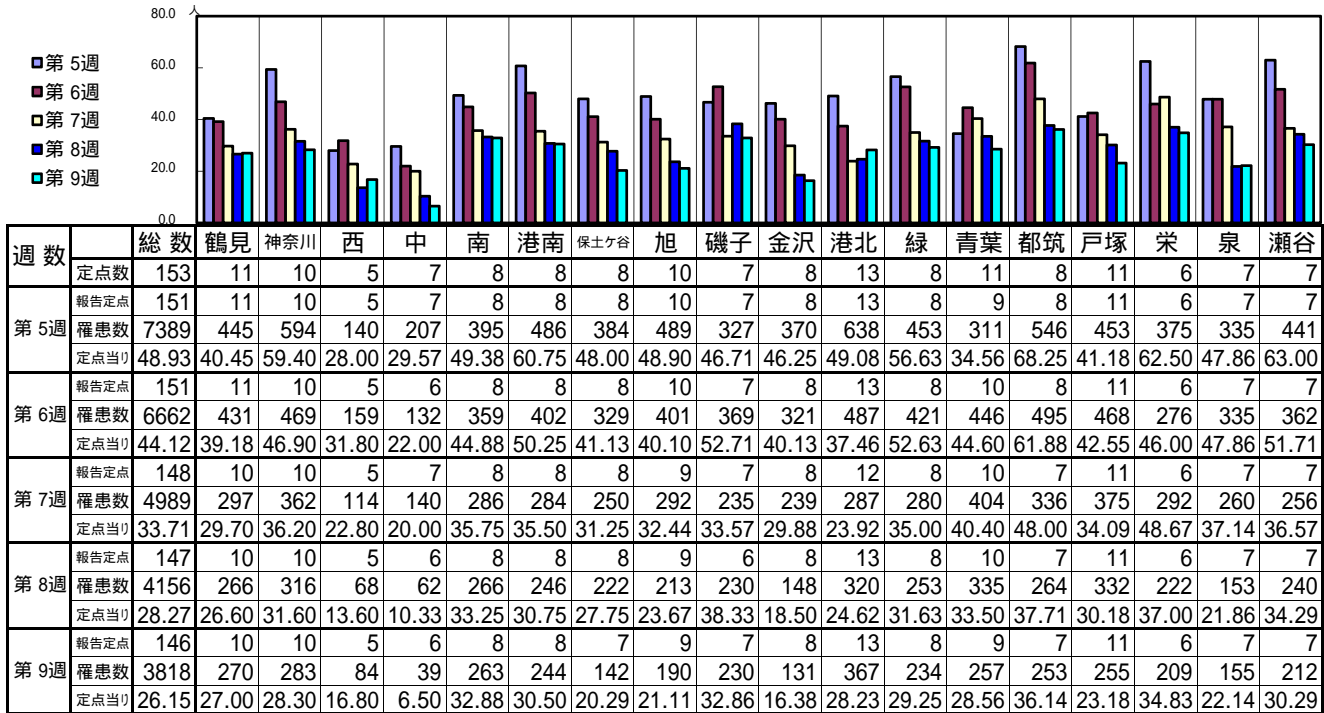
**報告定点当たりの値が警報レベル もしくは警報レベル継続中です
報告定点当たりの値が注意報レベルに達しています**

(この数字は集計時点のものです。翌週以降、変動する可能性があります)

<< インフルエンザ >>

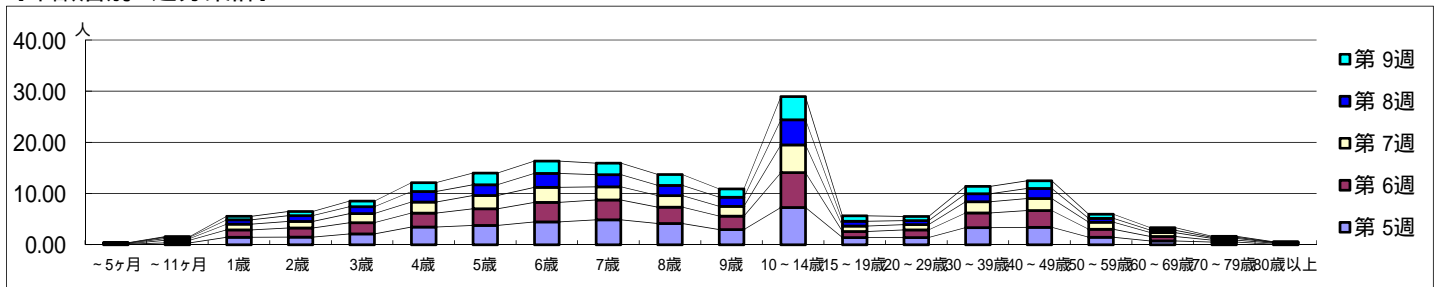
平成 28年 2月 1日 ~ 3月 6日
[平成 28年 第5週 ~ 第9週]

【区別・週別報告定点当り】

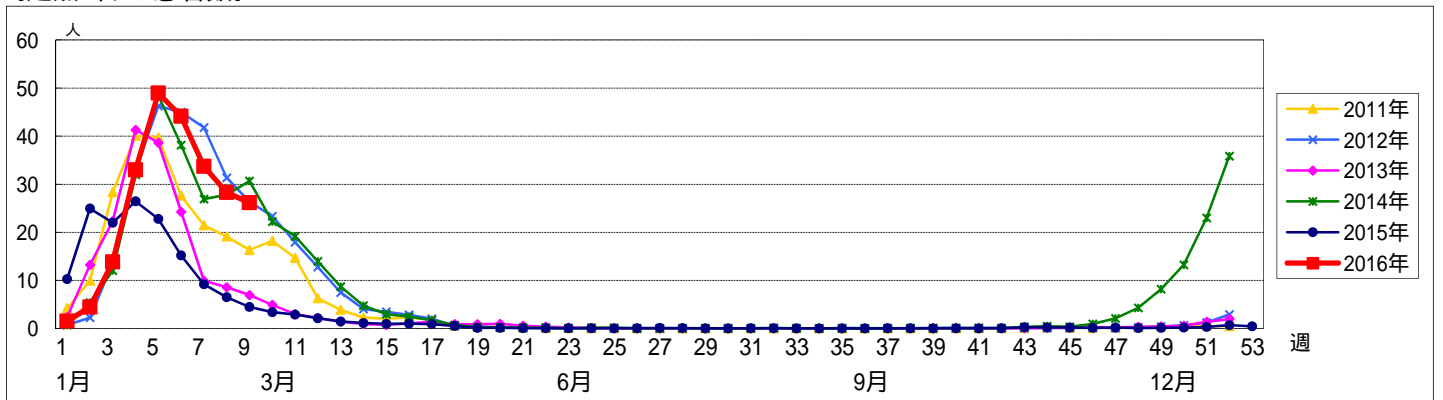


週数	合計	~5ヶ月	~11ヶ月	1歳	2歳	3歳	4歳	5歳	6歳	7歳	8歳	9歳	10~14歳	15~19歳	20~29歳	30~39歳	40~49歳	50~59歳	60~69歳	70~79歳	80歳以上
第5週	7389	18	54	222	226	322	522	571	672	735	626	449	1098	209	212	506	513	222	114	81	17
第6週	6662	10	78	216	269	326	410	491	580	588	483	396	1028	181	225	434	498	237	131	53	28
第7週	4989	17	52	167	191	265	319	381	435	379	331	281	803	159	155	321	347	201	112	54	19
第8週	4156	8	35	124	163	199	304	312	400	348	296	260	720	138	112	230	286	109	69	32	11
第9週	3818	9	20	99	121	160	250	331	349	329	310	240	661	153	119	213	221	122	73	26	12

【年齢層別5週分集計】



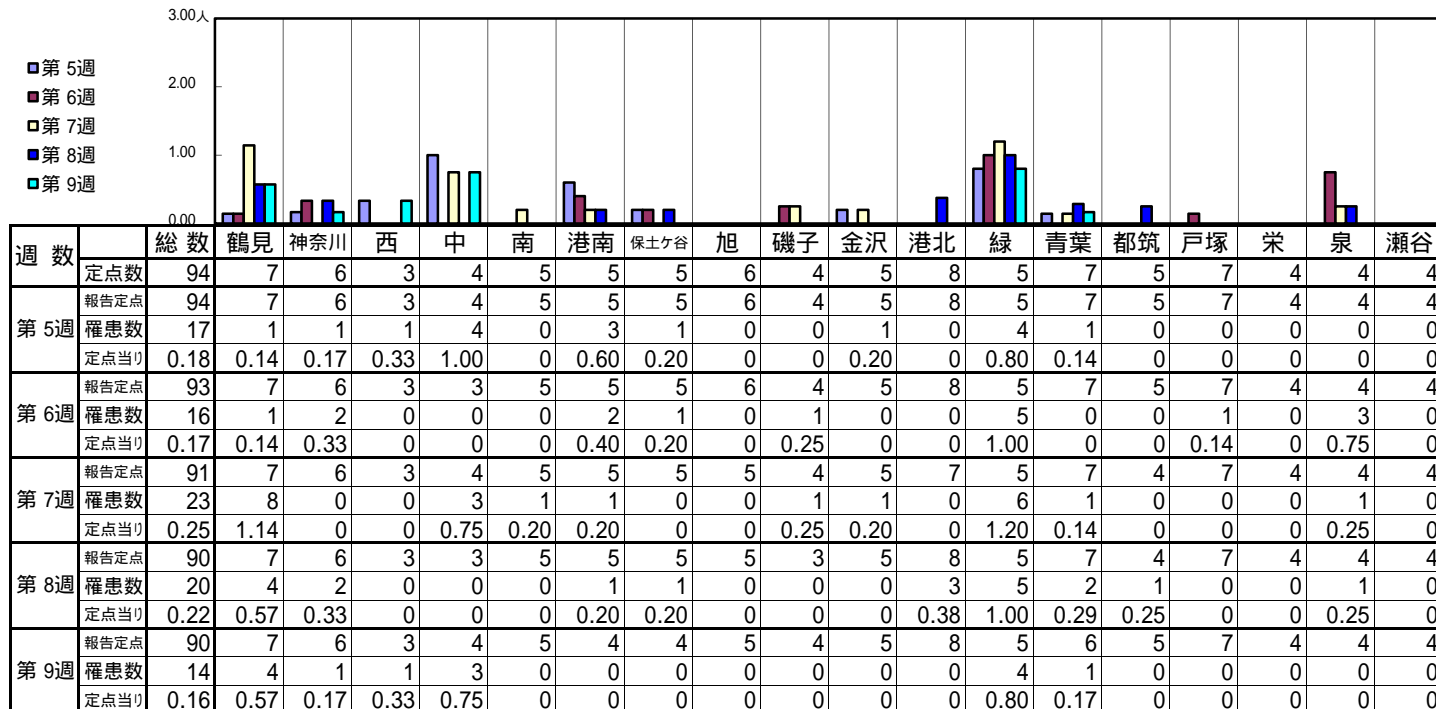
【定点当りの患者数】



<< RSウイルス感染症 >>

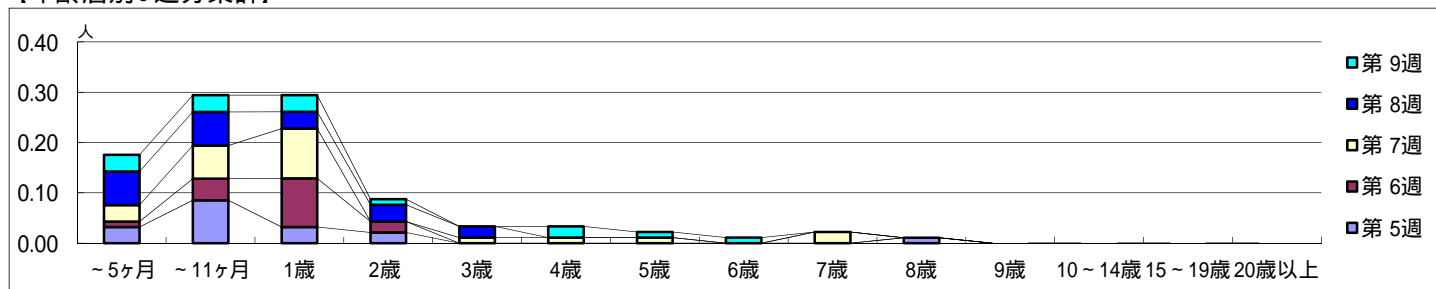
平成 28年 2月 1日 ~ 3月 6日
[平成 28年 第5週 ~ 第9週]

【区別・週別報告定点当り】

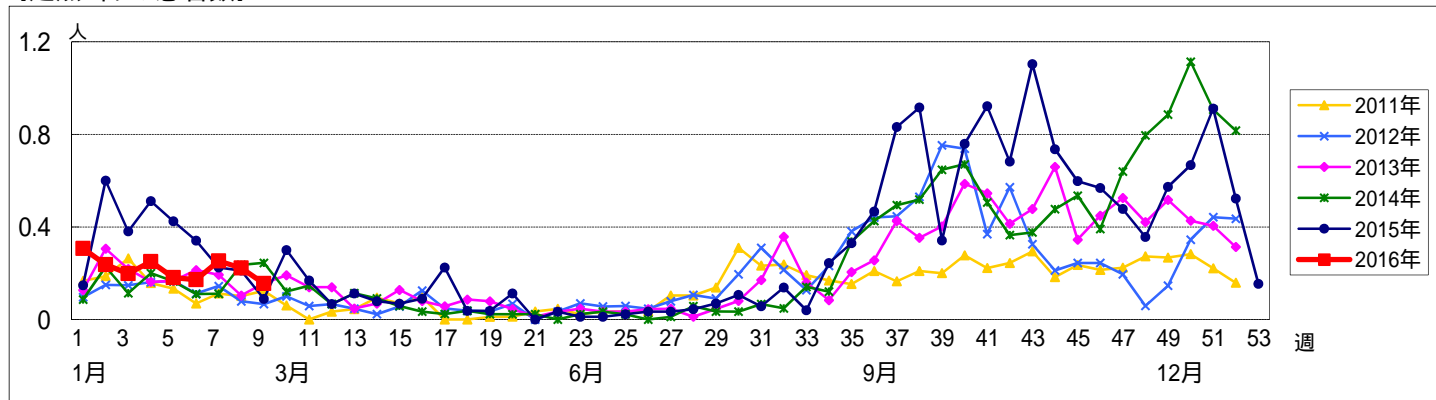


週数		合計	~5ヶ月	~11ヶ月	1歳	2歳	3歳	4歳	5歳	6歳	7歳	8歳	9歳	10~14歳	15~19歳	20歳以上
第5週	罹患数	17	3	8	3	2						1				
	定点当り	0.18	0.03	0.09	0.03	0.02						0.01				
第6週	罹患数	16	1	4	9	2										
	定点当り	0.17	0.01	0.04	0.10	0.02										
第7週	罹患数	23	3	6	9		1	1	1		2					
	定点当り	0.25	0.03	0.07	0.10		0.01	0.01	0.01		0.02					
第8週	罹患数	20	6	6	3	3	2									
	定点当り	0.22	0.07	0.07	0.03	0.03	0.02									
第9週	罹患数	14	3	3	3	1		2	1	1						
	定点当り	0.16	0.03	0.03	0.03	0.01		0.02	0.01	0.01						

【年齢層別5週分集計】



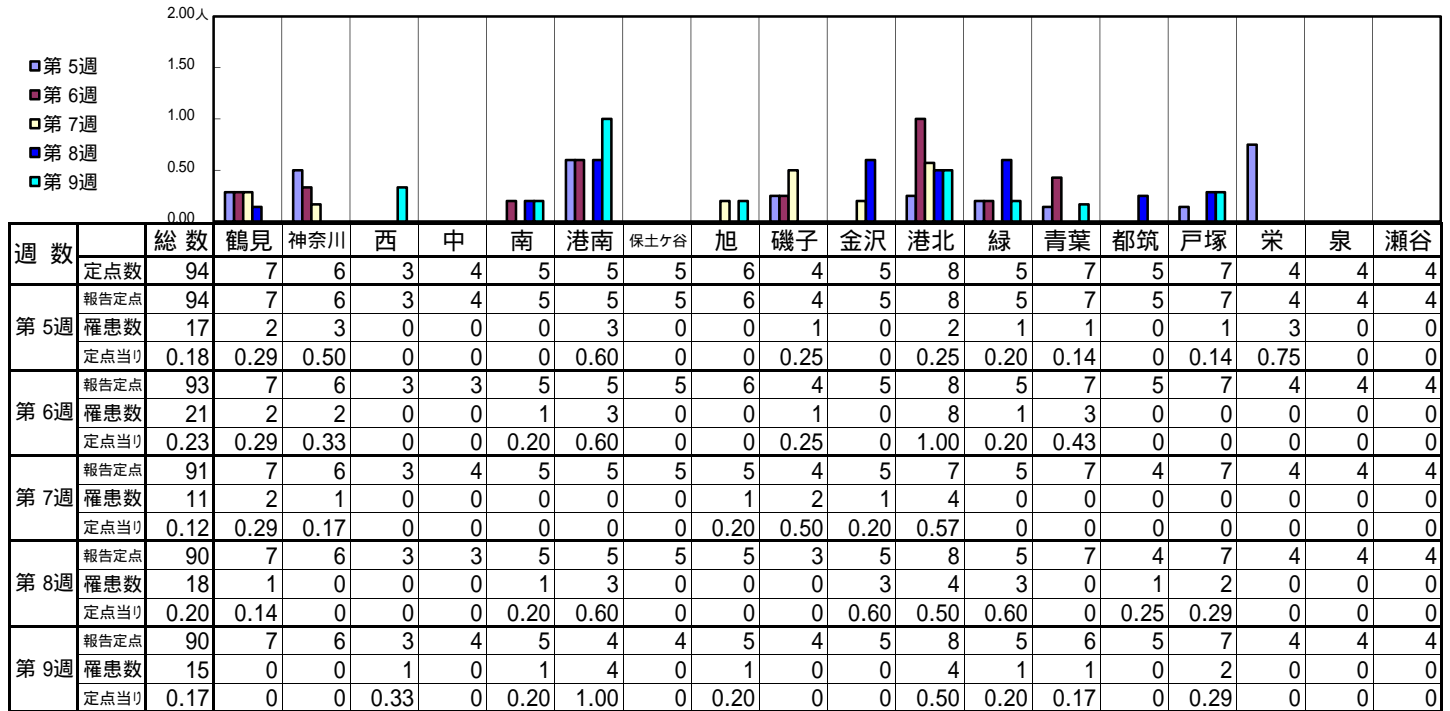
【定点当りの患者数】



<< 咽頭結膜熱 >>

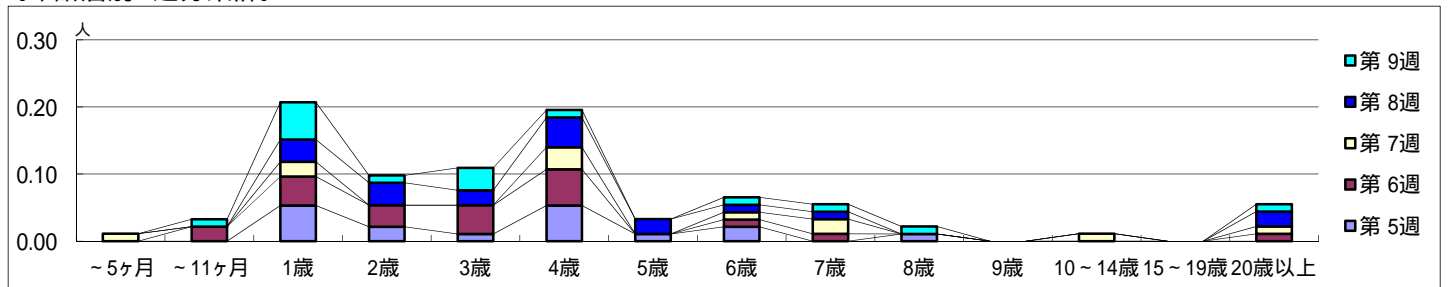
平成 28年 2月 1日 ~ 3月 6日
[平成 28年 第5週 ~ 第9週]

【区別・週別報告定点当り】

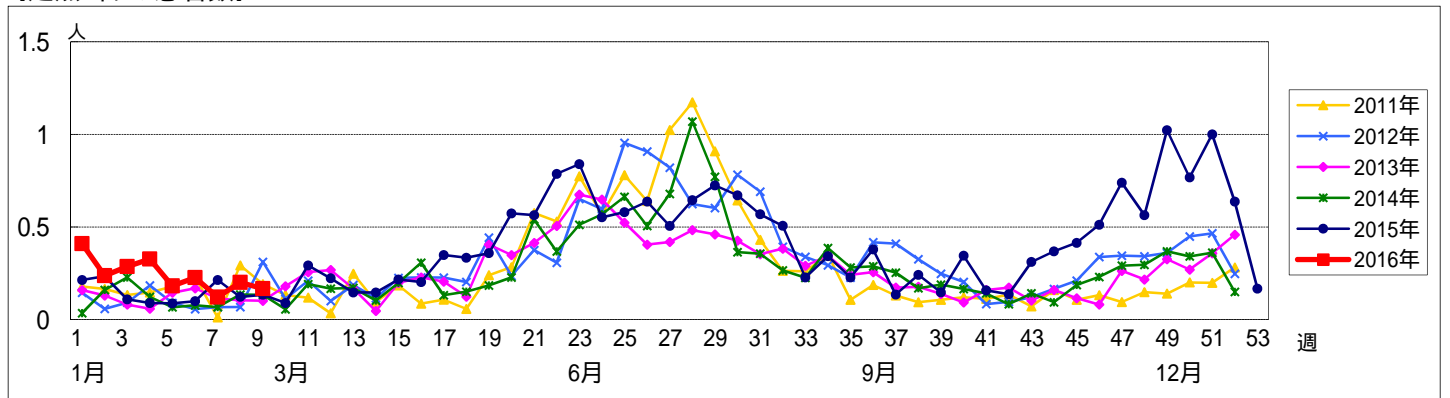


週数		合計	~5ヶ月	~11ヶ月	年齢												
					1歳	2歳	3歳	4歳	5歳	6歳	7歳	8歳	9歳	10~14歳	15~19歳	20歳以上	
第5週	罹患数	17			5	2	1	5	1	2			1				
	定点当り	0.18			0.05	0.02	0.01	0.05	0.01	0.02			0.01				
第6週	罹患数	21		2	4	3	4	5		1	1						1
	定点当り	0.23		0.02	0.04	0.03	0.04	0.05		0.01	0.01						0.01
第7週	罹患数	11	1		2			3		1	2			1			1
	定点当り	0.12	0.01		0.02			0.03		0.01	0.02			0.01			0.01
第8週	罹患数	18			3	3	2	4	2	1	1						2
	定点当り	0.20			0.03	0.03	0.02	0.04	0.02	0.01	0.01						0.02
第9週	罹患数	15		1	5	1	3	1		1	1	1					1
	定点当り	0.17		0.01	0.06	0.01	0.03	0.01		0.01	0.01	0.01					0.01

【年齢層別5週分集計】



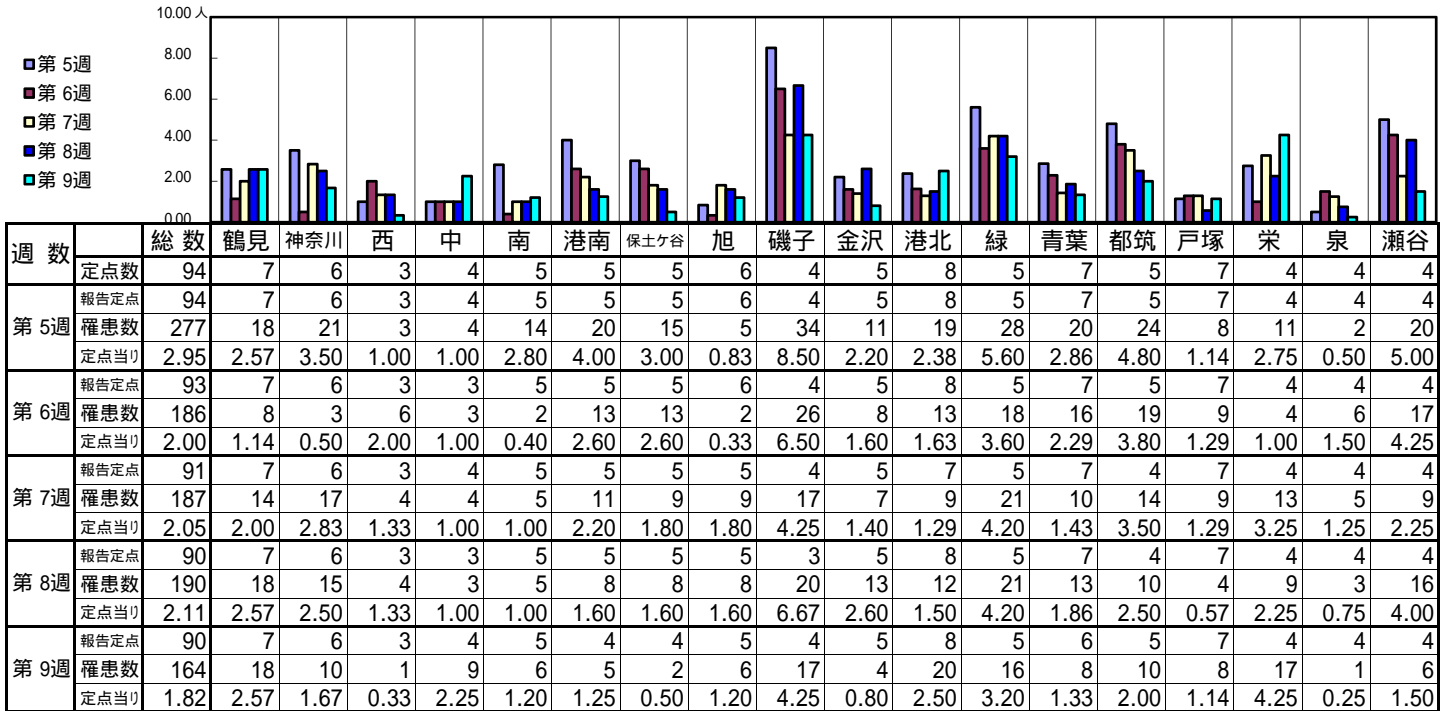
【定点当りの患者数】



<< A群溶血性レンサ球菌咽頭炎 >>

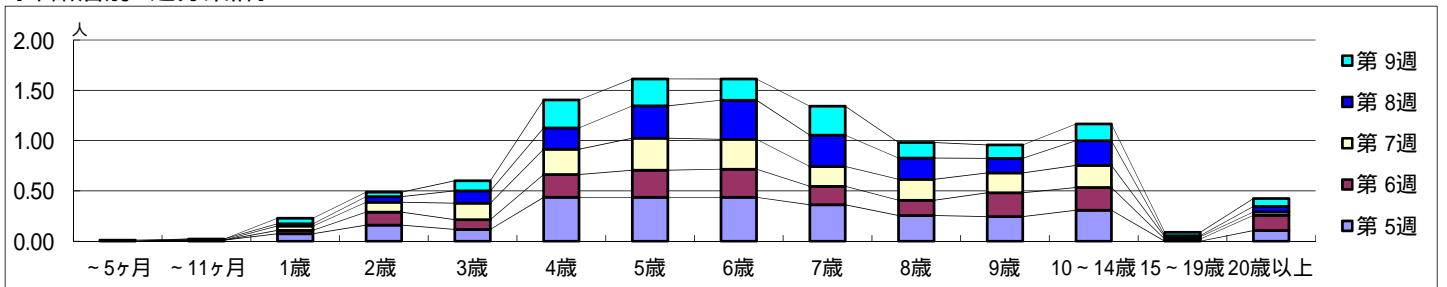
平成 28年 2月 1日 ~ 3月 6日
[平成 28年 第5週 ~ 第9週]

[区別・週別報告定点当り]

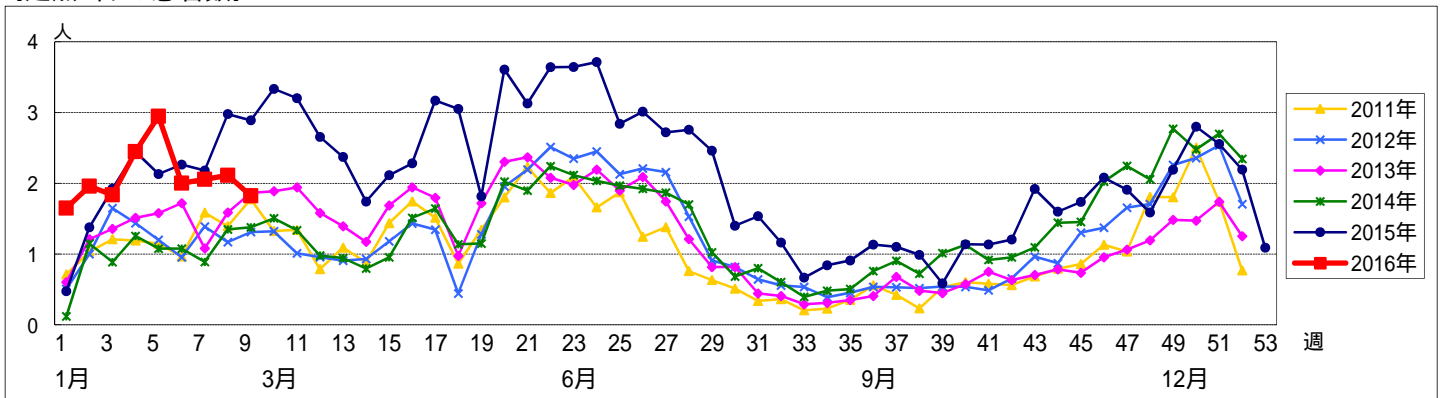


週 数		合計	~5ヶ月	~11ヶ月	1歳	2歳	3歳	4歳	5歳	6歳	7歳	8歳	9歳	10~14歳	15~19歳	20歳以上
第5週	罹患数	277		1	7	15	11	41	41	41	34	24	23	29		10
	定点当り	2.95		0.01	0.07	0.16	0.12	0.44	0.44	0.44	0.36	0.26	0.24	0.31		0.11
第6週	罹患数	186			3	12	9	21	25	26	17	14	22	21	2	14
	定点当り	2.00			0.03	0.13	0.10	0.23	0.27	0.28	0.18	0.15	0.24	0.23	0.02	0.15
第7週	罹患数	187			4	9	15	23	29	27	18	19	18	20	2	3
	定点当り	2.05			0.04	0.10	0.16	0.25	0.32	0.30	0.20	0.21	0.20	0.22	0.02	0.03
第8週	罹患数	190		1	2	5	11	19	29	35	28	19	13	22	1	5
	定点当り	2.11		0.01	0.02	0.06	0.12	0.21	0.32	0.39	0.31	0.21	0.14	0.24	0.01	0.06
第9週	罹患数	164	1		5	4	9	25	24	19	26	14	12	15	3	7
	定点当り	1.82	0.01		0.06	0.04	0.10	0.28	0.27	0.21	0.29	0.16	0.13	0.17	0.03	0.08

[年齢層別5週分集計]



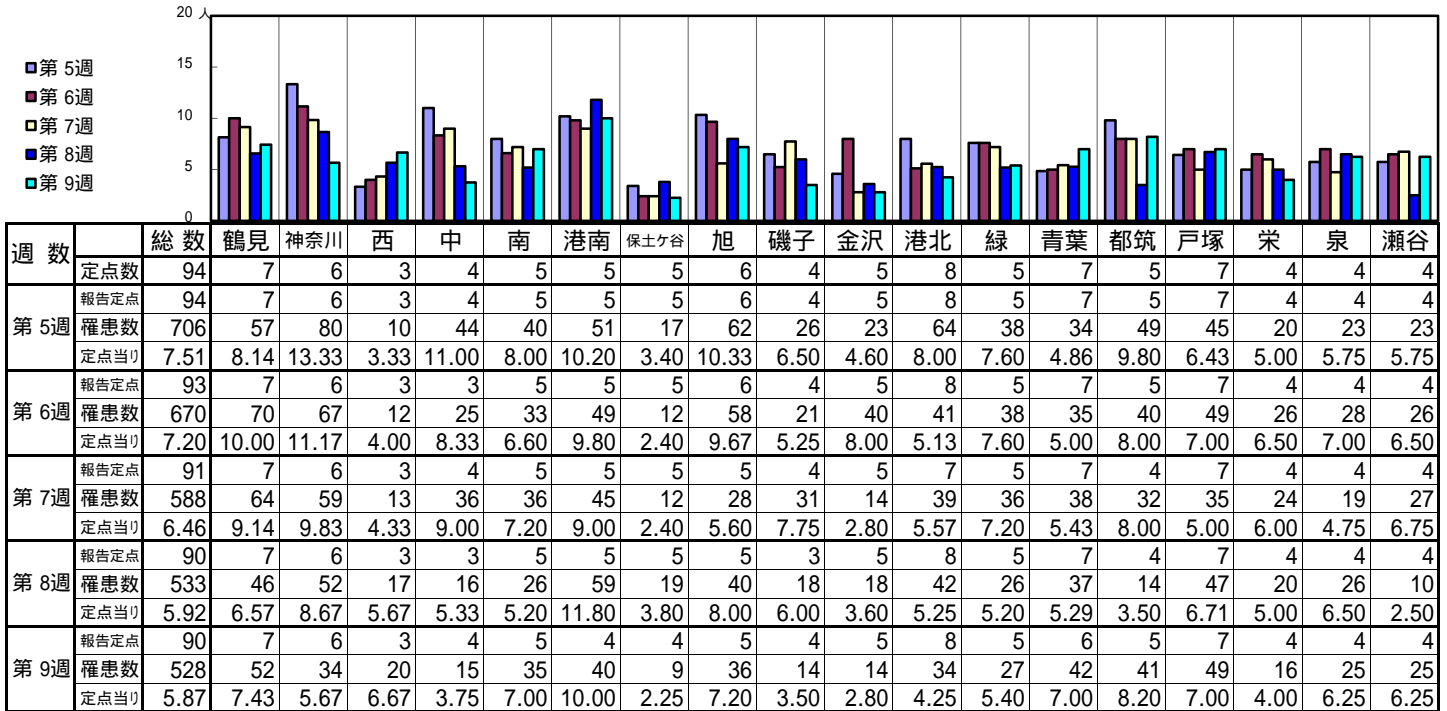
[定点当りの患者数]



<< 感染性胃腸炎 >>

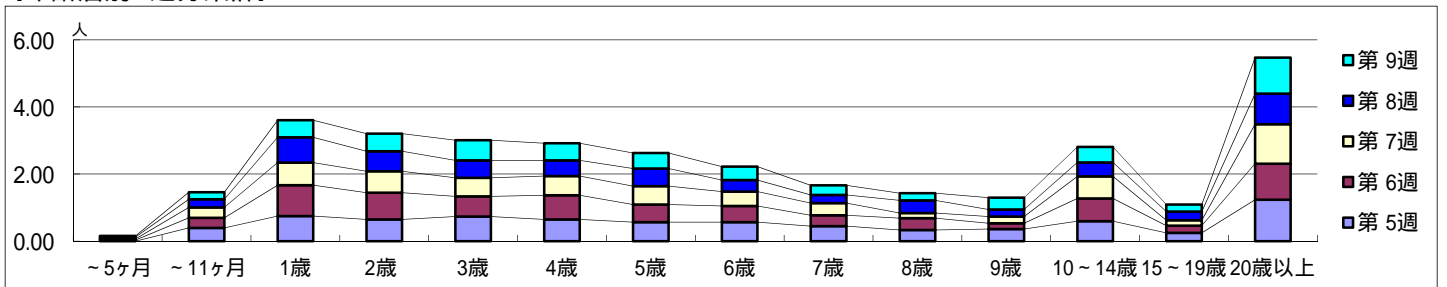
平成 28年 2月 1日 ~ 3月 6日
[平成 28年 第5週 ~ 第9週]

[区別・週別報告定点当り]

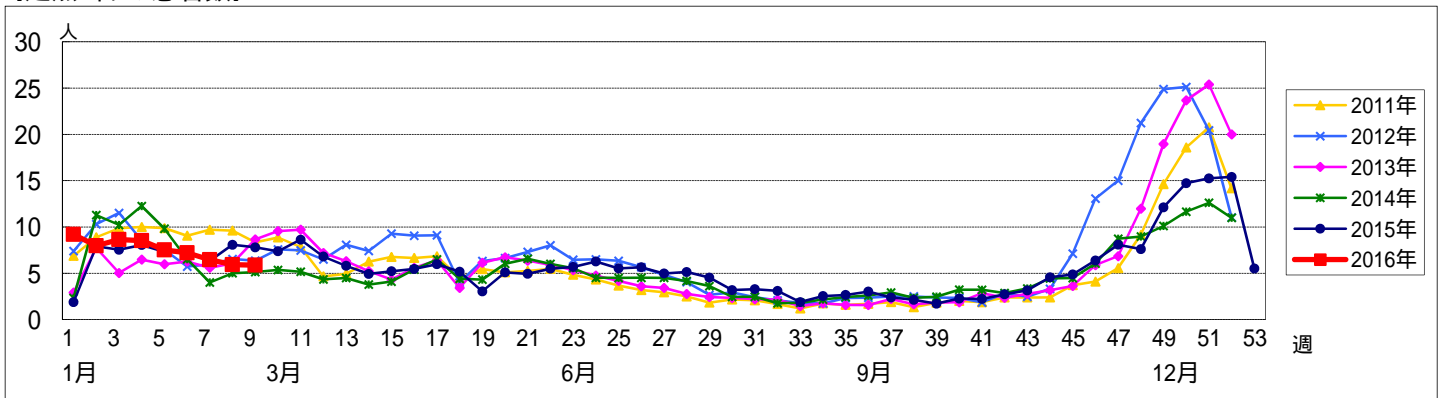


週数		合計	~5ヶ月	~11ヶ月	年齢												
					1歳	2歳	3歳	4歳	5歳	6歳	7歳	8歳	9歳	10~14歳	15~19歳	20歳以上	
第5週	罹患数	706		37	70	61	69	61	53	53	42	31	34	56	23	116	
	定点当り	7.51		0.39	0.74	0.65	0.73	0.65	0.56	0.56	0.45	0.33	0.36	0.60	0.24	1.23	
第6週	罹患数	670	3	28	86	74	56	67	49	45	30	33	16	63	20	100	
	定点当り	7.20	0.03	0.30	0.92	0.80	0.60	0.72	0.53	0.48	0.32	0.35	0.17	0.68	0.22	1.08	
第7週	罹患数	588	3	28	61	58	50	52	50	39	33	14	18	60	15	107	
	定点当り	6.46	0.03	0.31	0.67	0.64	0.55	0.57	0.55	0.43	0.36	0.15	0.20	0.66	0.16	1.18	
第8週	罹患数	533	5	22	68	54	47	42	47	31	22	34	19	37	23	82	
	定点当り	5.92	0.06	0.24	0.76	0.60	0.52	0.47	0.52	0.34	0.24	0.38	0.21	0.41	0.26	0.91	
第9週	罹患数	528	3	19	46	47	54	46	42	36	26	19	32	42	19	97	
	定点当り	5.87	0.03	0.21	0.51	0.52	0.60	0.51	0.47	0.40	0.29	0.21	0.36	0.47	0.21	1.08	

[年齢層別5週分集計]



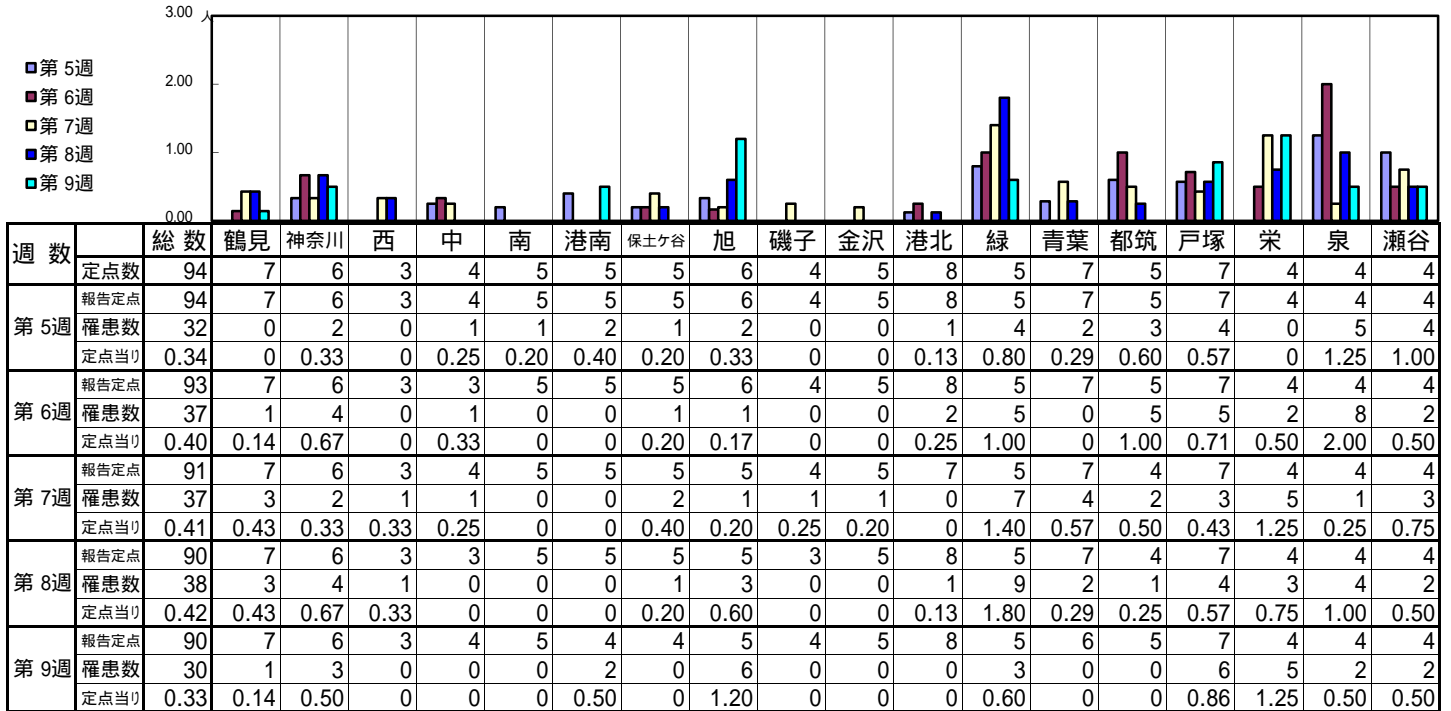
[定点当りの患者数]



<< 水痘 >>

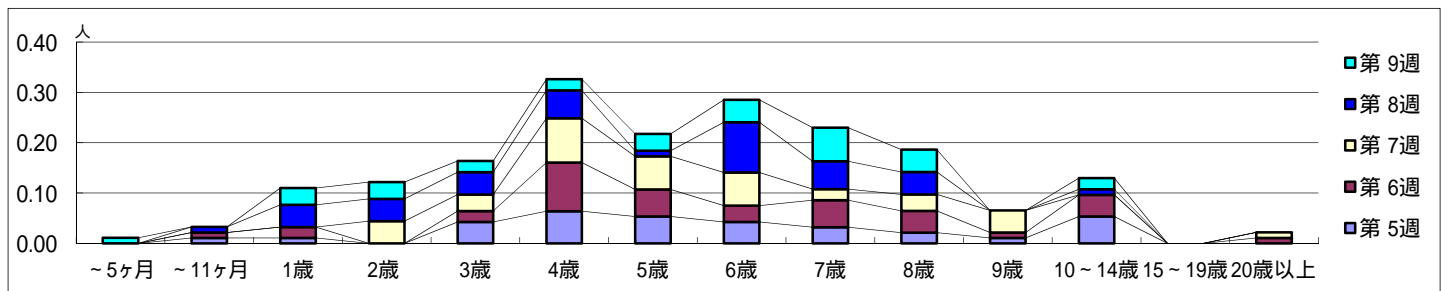
平成 28年 2月 1日 ~ 3月 6日
[平成 28年 第5週 ~ 第9週]

【区別・週別報告定点当り】

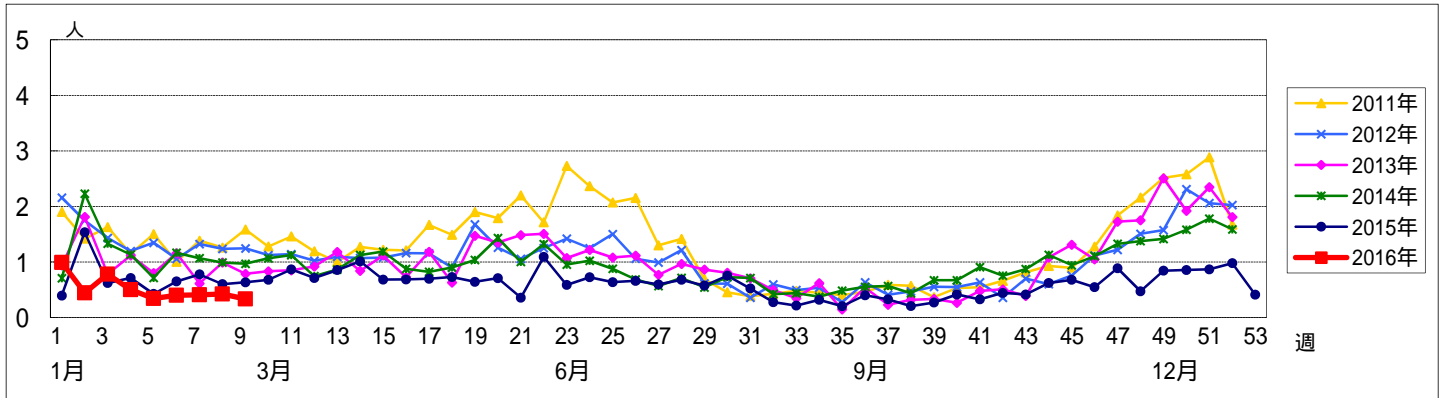


週 数		合計	年齢層別													
			~5ヶ月	~11ヶ月	1歳	2歳	3歳	4歳	5歳	6歳	7歳	8歳	9歳	10~14歳	15~19歳	20歳以上
第5週	罹患数	32		1	1		4	6	5	4	3	2	1	5		
	定点当り	0.34		0.01	0.01		0.04	0.06	0.05	0.04	0.03	0.02	0.01	0.05		
第6週	罹患数	37		1	2		2	9	5	3	5	4	1	4		1
	定点当り	0.40		0.01	0.02		0.02	0.10	0.05	0.03	0.05	0.04	0.01	0.04		0.01
第7週	罹患数	37				4	3	8	6	6	2	3	4			1
	定点当り	0.41				0.04	0.03	0.09	0.07	0.02	0.03	0.04			0.01	
第8週	罹患数	38		1	4	4	4	5	1	9	5	4		1		
	定点当り	0.42		0.01	0.04	0.04	0.04	0.06	0.01	0.10	0.06	0.04		0.01		
第9週	罹患数	30	1		3	3	2	2	3	4	6	4		2		
	定点当り	0.33	0.01		0.03	0.03	0.02	0.02	0.03	0.04	0.07	0.04		0.02		

【年齢層別5週分集計】



【定点当りの患者数】



<< 手足口病 >>

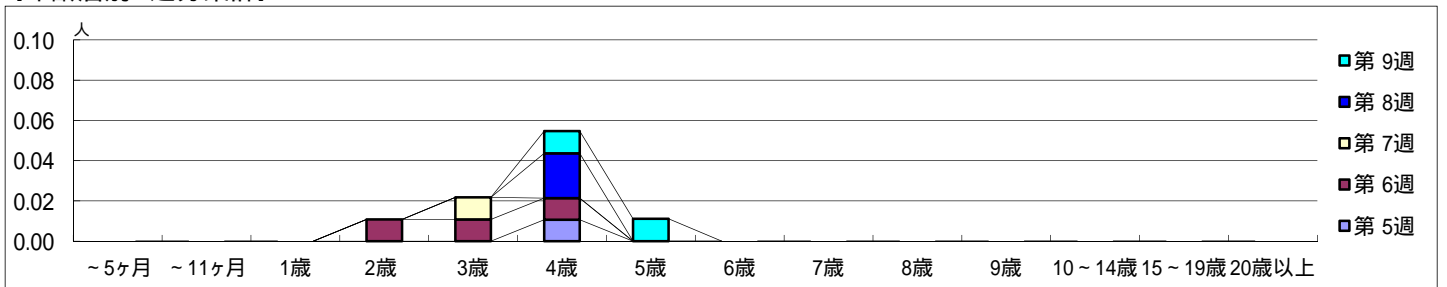
平成 28年 2月 1日 ~ 3月 6日
[平成 28年 第5週 ~ 第9週]

【区別・週別報告定点当り】

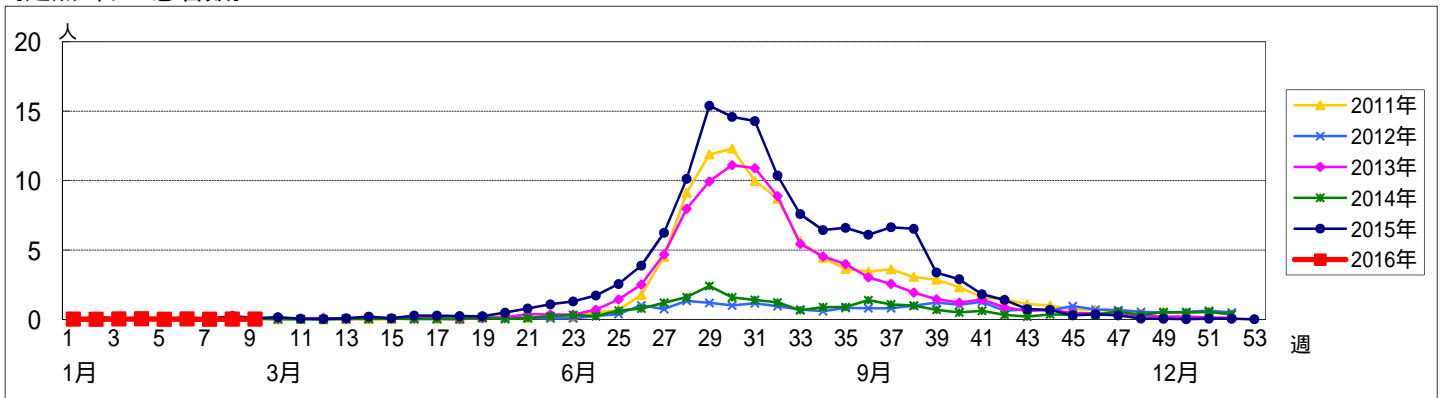
週数	総数	鶴見	神奈川	西	中	南	港南	保土ヶ谷	旭	磯子	金沢	港北	緑	青葉	都筑	戸塚	栄	泉	瀬谷
第5週	94	7	6	3	4	5	5	5	6	4	5	8	5	7	5	7	4	4	4
第6週	93	7	6	3	3	5	5	5	6	4	5	8	5	7	5	7	4	4	4
第7週	91	7	6	3	4	5	5	5	5	4	5	7	5	7	4	7	4	4	4
第8週	90	7	6	3	3	5	5	5	5	3	5	8	5	7	4	7	4	4	4
第9週	90	7	6	3	4	5	4	4	5	4	5	8	5	6	5	7	4	4	4

週数	合計	~5ヶ月	~11ヶ月	1歳	2歳	3歳	4歳	5歳	6歳	7歳	8歳	9歳	10~14歳	15~19歳	20歳以上
第5週	1						1								
第6週	3				1	1	1								
第7週	1					1									
第8週	2						2								
第9週	2						1	1							

【年齢層別5週分集計】



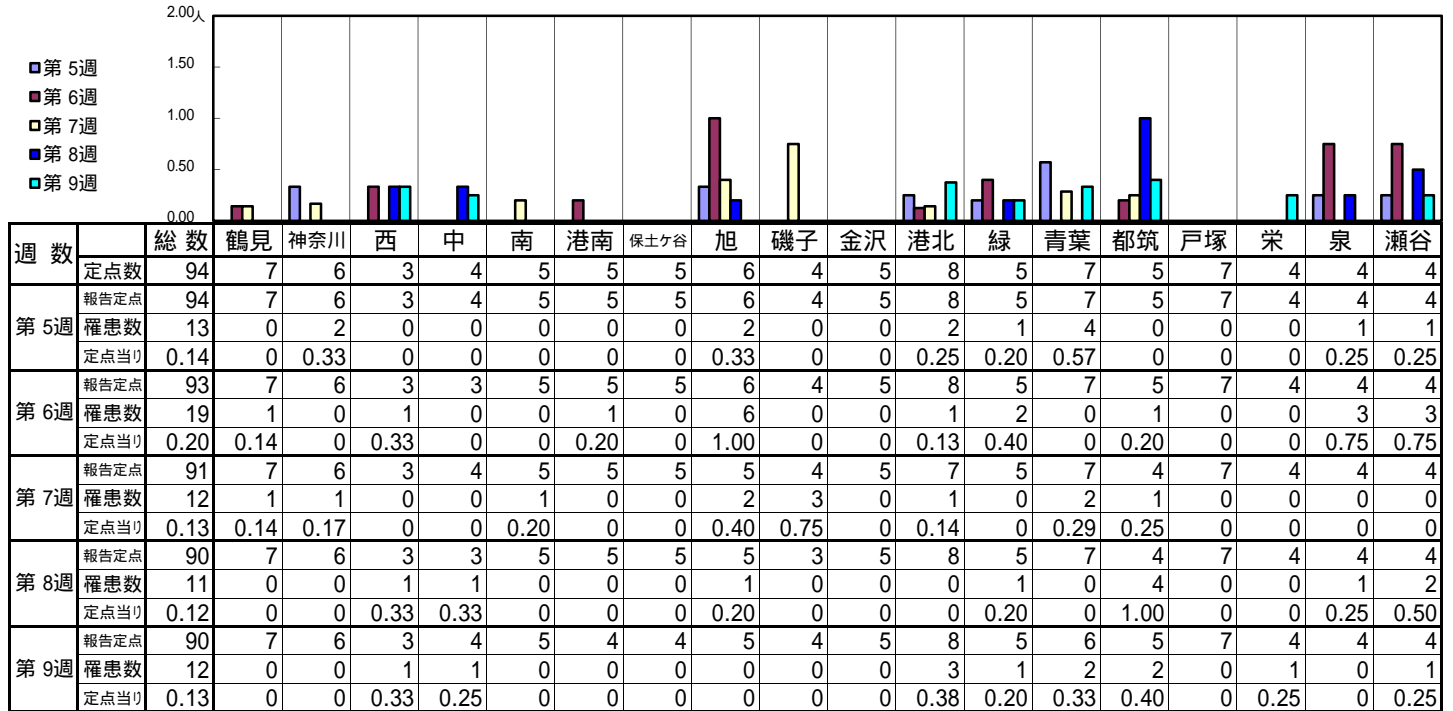
【定点当りの患者数】



<< 伝染性紅斑 >>

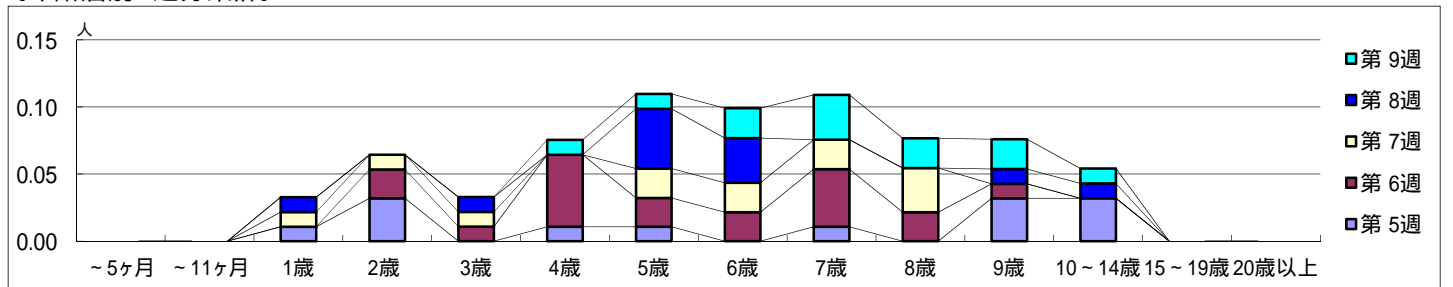
平成 28年 2月 1日 ~ 3月 6日
[平成 28年 第5週 ~ 第9週]

【区別・週別報告定点当り】

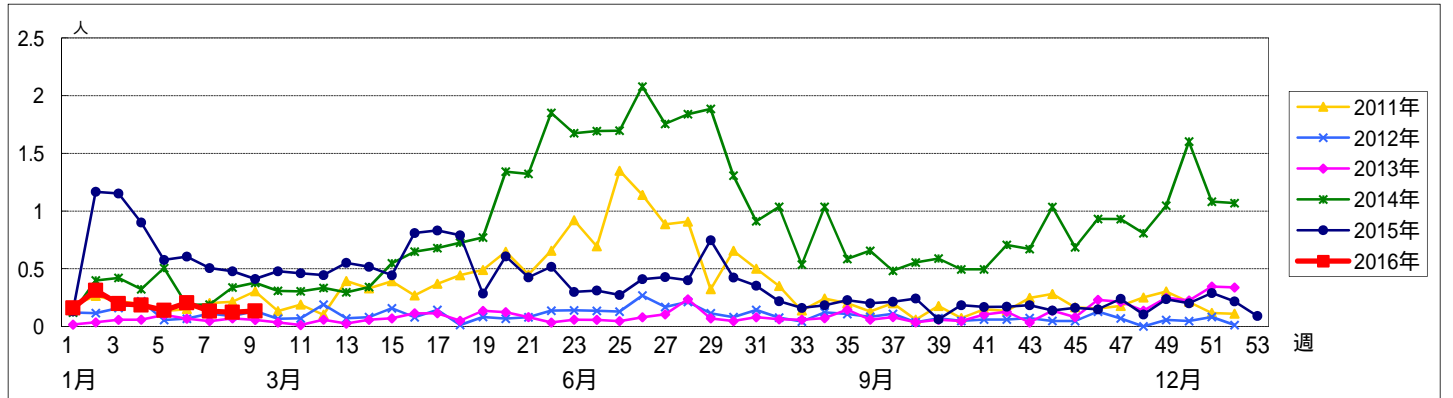


週数		合計	~5ヶ月	~11ヶ月	1歳	2歳	3歳	4歳	5歳	6歳	7歳	8歳	9歳	10~14歳	15~19歳	20歳以上
第5週	罹患数	13			1	3		1	1		1		3	3		
	定点当り	0.14			0.01	0.03		0.01	0.01		0.01		0.03	0.03		
第6週	罹患数	19				2	1	5	2	2	4	2	1			
	定点当り	0.20				0.02	0.01	0.05	0.02	0.02	0.04	0.02	0.01			
第7週	罹患数	12			1	1	1		2	2	2	3				
	定点当り	0.13			0.01	0.01	0.01		0.02	0.02	0.02	0.03				
第8週	罹患数	11			1		1		4	3			1	1		
	定点当り	0.12			0.01		0.01		0.04	0.03			0.01	0.01		
第9週	罹患数	12						1	1	2	3	2	2	1		
	定点当り	0.13						0.01	0.01	0.02	0.03	0.02	0.02	0.01		

【年齢層別5週分集計】



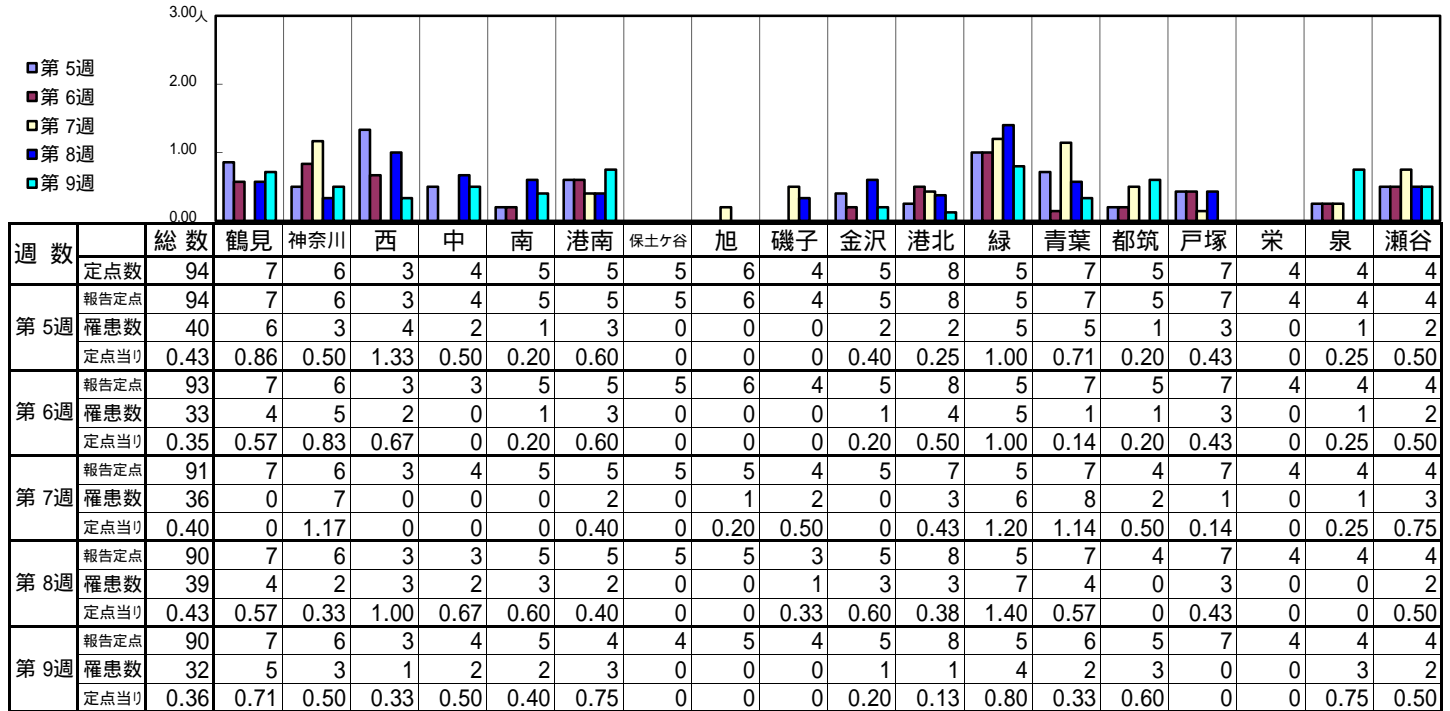
【定点当りの患者数】



<< 突発性発しん >>

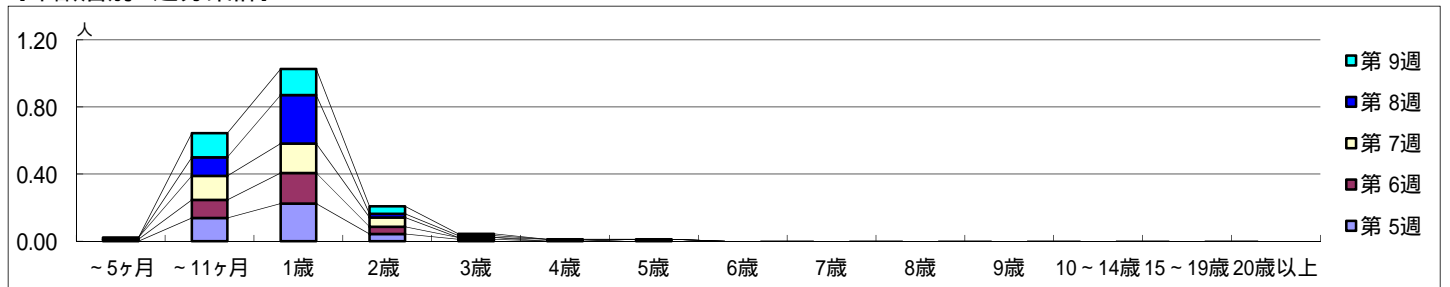
平成 28年 2月 1日 ~ 3月 6日
[平成 28年 第5週 ~ 第9週]

【区別・週別報告定点当り】

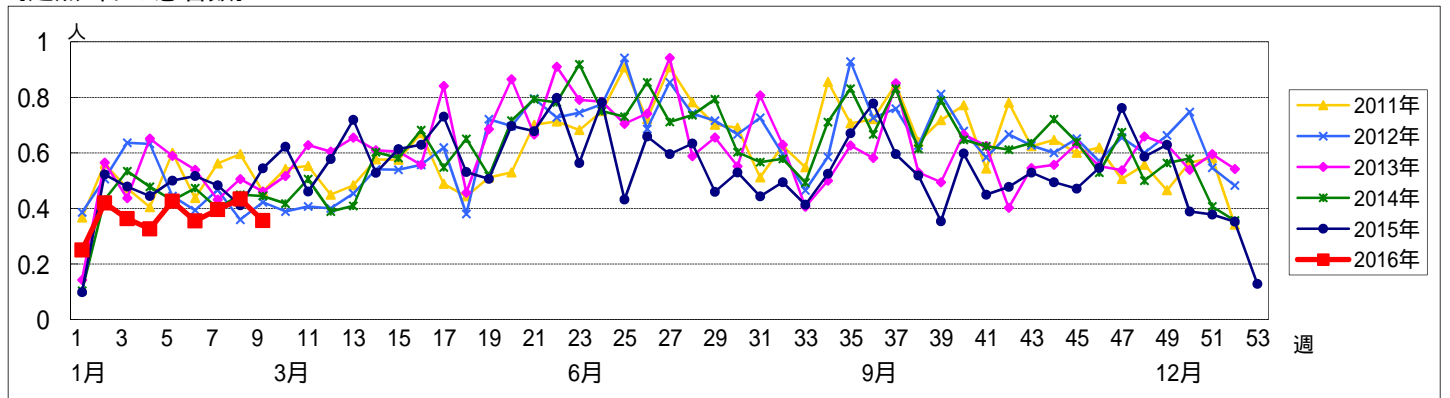


週数		合計	年齢層別														
			~5ヶ月	~11ヶ月	1歳	2歳	3歳	4歳	5歳	6歳	7歳	8歳	9歳	10~14歳	15~19歳	20歳以上	
第5週	罹患数	40		13	21	4	1		1								
	定点当り	0.43		0.14	0.22	0.04	0.01		0.01								
第6週	罹患数	33	1	10	17	4	1										
	定点当り	0.35	0.01	0.11	0.18	0.04	0.01										
第7週	罹患数	36	1	13	16	5		1									
	定点当り	0.40	0.01	0.14	0.18	0.05		0.01									
第8週	罹患数	39		10	26	2	1										
	定点当り	0.43		0.11	0.29	0.02	0.01										
第9週	罹患数	32		13	14	4	1										
	定点当り	0.36		0.14	0.16	0.04	0.01										

【年齢層別5週分集計】



【定点当りの患者数】

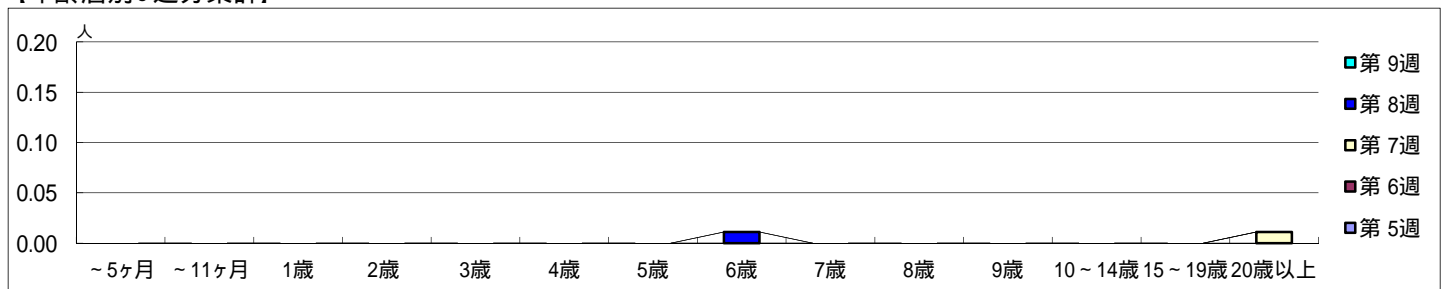


【区別・週別報告定点当り】

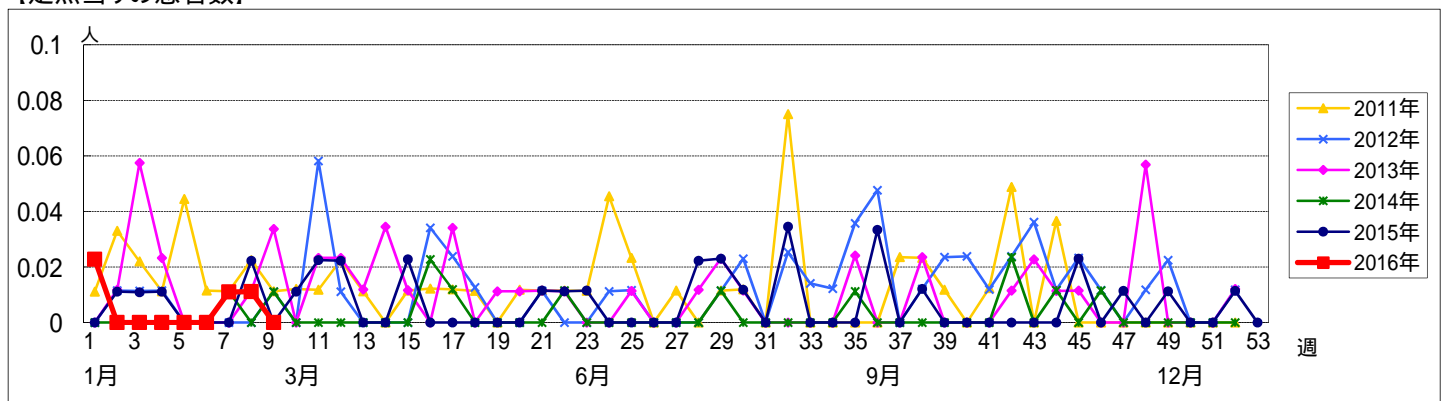
週数		区別																		
		総数	鶴見	神奈川	西	中	南	港南	保土ヶ谷	旭	磯子	金沢	港北	緑	青葉	都筑	戸塚	栄	泉	瀬谷
第5週	定点数	94	7	6	3	4	5	5	5	6	4	5	8	5	7	5	7	4	4	4
	報告定点	94	7	6	3	4	5	5	5	6	4	5	8	5	7	5	7	4	4	4
	罹患数	0	0	0	0	0	0	0	0	0	0	0	0	0	0	0	0	0	0	0
	定点当り	0	0	0	0	0	0	0	0	0	0	0	0	0	0	0	0	0	0	0
第6週	報告定点	93	7	6	3	3	5	5	5	6	4	5	8	5	7	5	7	4	4	4
	罹患数	0	0	0	0	0	0	0	0	0	0	0	0	0	0	0	0	0	0	0
	定点当り	0	0	0	0	0	0	0	0	0	0	0	0	0	0	0	0	0	0	0
	報告定点	91	7	6	3	4	5	5	5	5	4	5	7	5	7	4	7	4	4	4
第7週	罹患数	1	0	0	0	0	1	0	0	0	0	0	0	0	0	0	0	0	0	0
	定点当り	0.01	0	0	0	0	0.20	0	0	0	0	0	0	0	0	0	0	0	0	0
	報告定点	90	7	6	3	3	5	5	5	5	3	5	8	5	7	4	7	4	4	4
	罹患数	1	0	0	0	0	0	0	0	1	0	0	0	0	0	0	0	0	0	0
第8週	定点当り	0.01	0	0	0	0	0	0	0	0.20	0	0	0	0	0	0	0	0	0	0
	報告定点	90	7	6	3	4	5	4	4	5	4	5	8	5	6	5	7	4	4	4
	罹患数	0	0	0	0	0	0	0	0	0	0	0	0	0	0	0	0	0	0	0
	定点当り	0	0	0	0	0	0	0	0	0	0	0	0	0	0	0	0	0	0	0
第9週	報告定点	90	7	6	3	4	5	4	4	5	4	5	8	5	6	5	7	4	4	4
	罹患数	0	0	0	0	0	0	0	0	0	0	0	0	0	0	0	0	0	0	0
	定点当り	0	0	0	0	0	0	0	0	0	0	0	0	0	0	0	0	0	0	0
	報告定点	90	7	6	3	4	5	4	4	5	4	5	8	5	6	5	7	4	4	4

週数		合計	~5ヶ月	~11ヶ月	1歳	2歳	3歳	4歳	5歳	6歳	7歳	8歳	9歳	10~14歳	15~19歳	20歳以上
第5週	罹患数	0														
	定点当り	0														
第6週	罹患数	0														
	定点当り	0														
第7週	罹患数	1														1
	定点当り	0.01														0.01
第8週	罹患数	1								1						
	定点当り	0.01								0.01						
第9週	罹患数	0														
	定点当り	0														

【年齢層別5週分集計】



【定点当りの患者数】

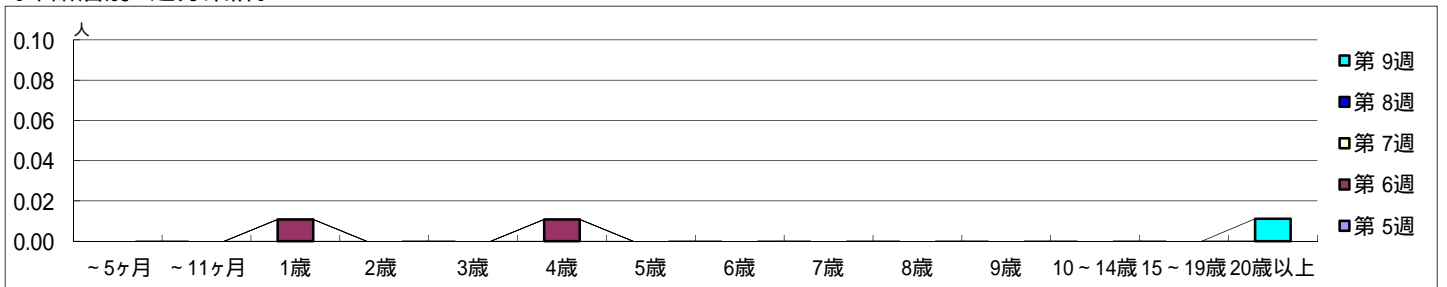


【区別・週別報告定点当り】

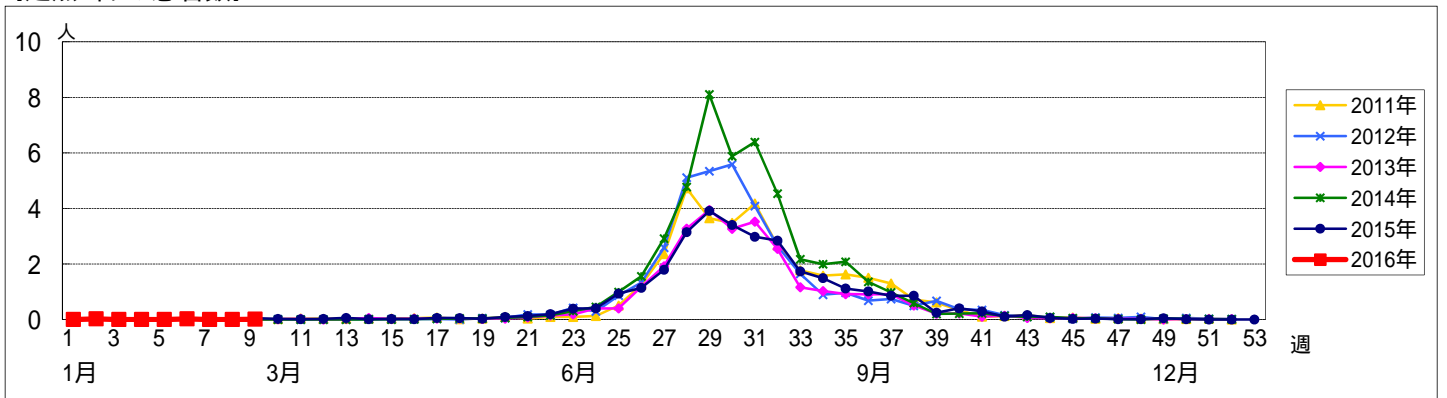
週数		総数	区別																	
			鶴見	神奈川	西	中	南	港南	保土ヶ谷	旭	磯子	金沢	港北	緑	青葉	都筑	戸塚	栄	泉	瀬谷
第5週	定点数	94	7	6	3	4	5	5	5	6	4	5	8	5	7	5	7	4	4	4
	報告定点	94	7	6	3	4	5	5	5	6	4	5	8	5	7	5	7	4	4	4
	罹患数	0	0	0	0	0	0	0	0	0	0	0	0	0	0	0	0	0	0	0
	定点当り	0	0	0	0	0	0	0	0	0	0	0	0	0	0	0	0	0	0	0
第6週	報告定点	93	7	6	3	3	5	5	5	6	4	5	8	5	7	5	7	4	4	4
	罹患数	2	0	0	0	0	0	0	0	0	0	0	0	0	0	0	2	0	0	0
	定点当り	0.02	0	0	0	0	0	0	0	0	0	0	0	0	0	0.29	0	0	0	
	報告定点	91	7	6	3	4	5	5	5	5	4	5	7	5	7	4	7	4	4	4
第7週	報告定点	90	7	6	3	3	5	5	5	5	3	5	8	5	7	4	7	4	4	4
	罹患数	0	0	0	0	0	0	0	0	0	0	0	0	0	0	0	0	0	0	0
	定点当り	0	0	0	0	0	0	0	0	0	0	0	0	0	0	0	0	0	0	
	報告定点	90	7	6	3	4	5	4	4	5	4	5	8	5	6	5	7	4	4	4
第8週	報告定点	90	7	6	3	4	5	4	4	5	4	5	8	5	6	5	7	4	4	4
	罹患数	0	0	0	0	0	0	0	0	0	0	0	0	0	0	0	0	0	0	0
	定点当り	0	0	0	0	0	0	0	0	0	0	0	0	0	0	0	0	0	0	
	報告定点	90	7	6	3	4	5	4	4	5	4	5	8	5	6	5	7	4	4	4
第9週	報告定点	90	7	6	3	4	5	4	4	5	4	5	8	5	6	5	7	4	4	4
	罹患数	1	0	0	0	0	0	0	1	0	0	0	0	0	0	0	0	0	0	0
	定点当り	0.01	0	0	0	0	0	0	0.25	0	0	0	0	0	0	0	0	0	0	
	報告定点	94	7	6	3	4	5	5	5	6	4	5	8	5	7	5	7	4	4	4

週数		合計	~5ヶ月	~11ヶ月	年齢													
					1歳	2歳	3歳	4歳	5歳	6歳	7歳	8歳	9歳	10~14歳	15~19歳	20歳以上		
第5週	罹患数	0																
	定点当り	0																
第6週	罹患数	2			1			1										
	定点当り	0.02			0.01			0.01										
第7週	罹患数	0																
	定点当り	0																
第8週	罹患数	0																
	定点当り	0																
第9週	罹患数	1																1
	定点当り	0.01																0.01

【年齢層別5週分集計】



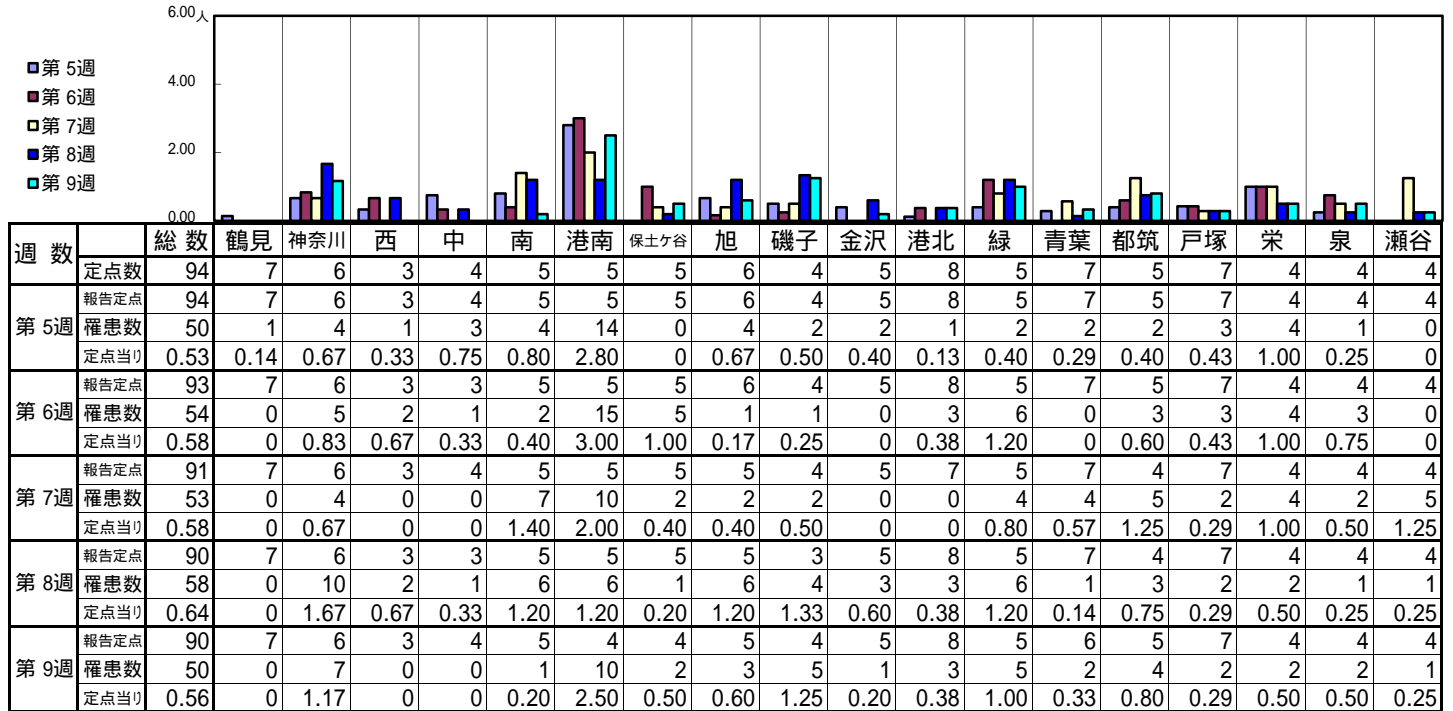
【定点当りの患者数】



<< 流行性耳下腺炎 >>

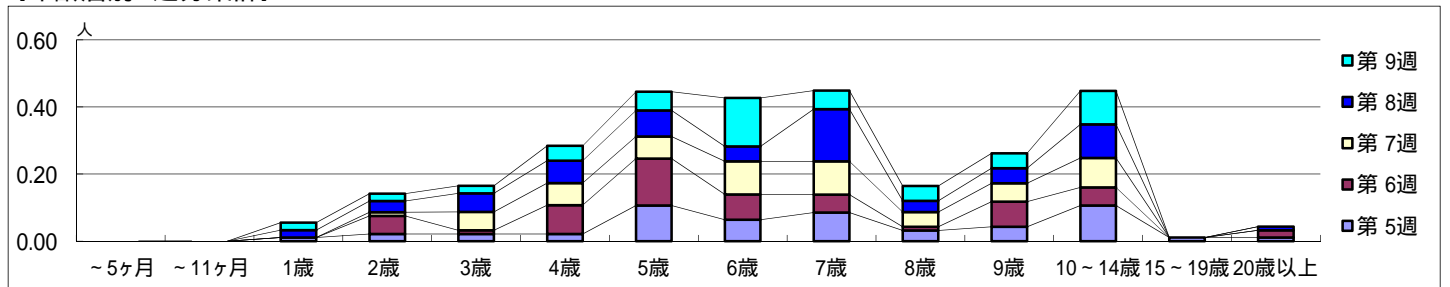
平成 28年 2月 1日 ~ 3月 6日
[平成 28年 第5週 ~ 第9週]

【区別・週別報告定点当り】

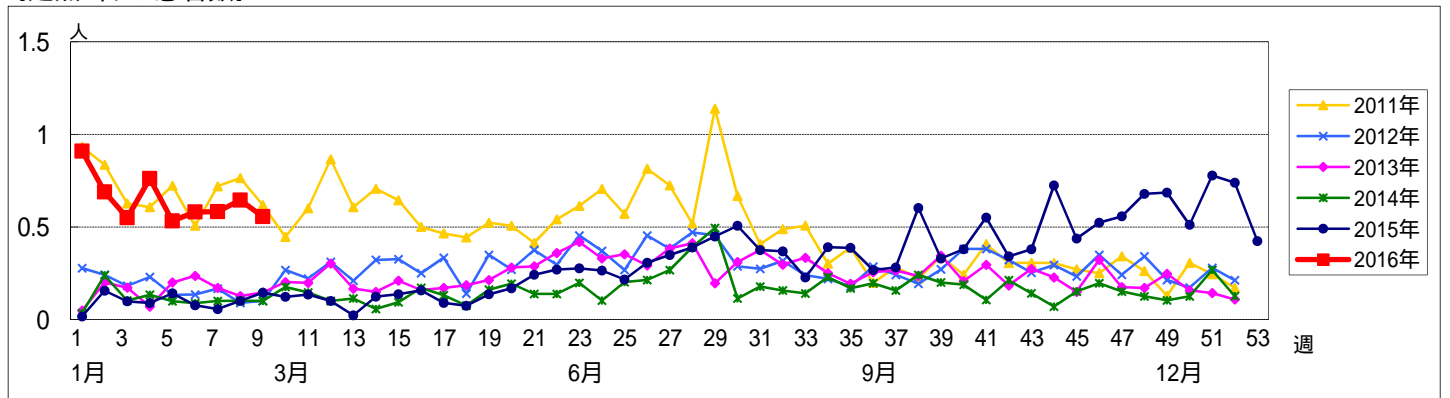


週数		合計	~5ヶ月	~11ヶ月	年齢層別												
					1歳	2歳	3歳	4歳	5歳	6歳	7歳	8歳	9歳	10~14歳	15~19歳	20歳以上	
第5週	罹患数	50			1	2	2	2	10	6	8	3	4	10	1	1	
	定点当り	0.53			0.01	0.02	0.02	0.02	0.11	0.06	0.09	0.03	0.04	0.11	0.01	0.01	
第6週	罹患数	54				5	1	8	13	7	5	1	7	5		2	
	定点当り	0.58				0.05	0.01	0.09	0.14	0.08	0.05	0.01	0.08	0.05		0.02	
第7週	罹患数	53				1	5	6	6	9	9	4	5	8			
	定点当り	0.58				0.01	0.05	0.07	0.07	0.10	0.10	0.04	0.05	0.09			
第8週	罹患数	58				2	3	5	6	7	4	14	3	4	9		1
	定点当り	0.64				0.02	0.03	0.06	0.07	0.08	0.04	0.16	0.03	0.04	0.10		0.01
第9週	罹患数	50				2	2	2	4	5	13	5	4	4	9		
	定点当り	0.56				0.02	0.02	0.02	0.04	0.06	0.14	0.06	0.04	0.04	0.10		

【年齢層別5週分集計】



【定点当りの患者数】



<< 急性出血性結膜炎 >>

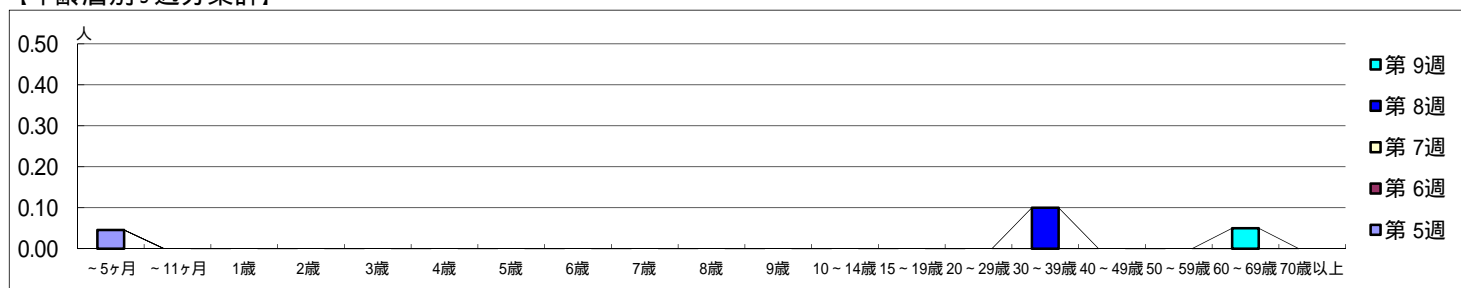
平成 28年 2月 1日 ~ 3月 6日
[平成 28年 第5週 ~ 第9週]

[区別・週別報告定点当り]

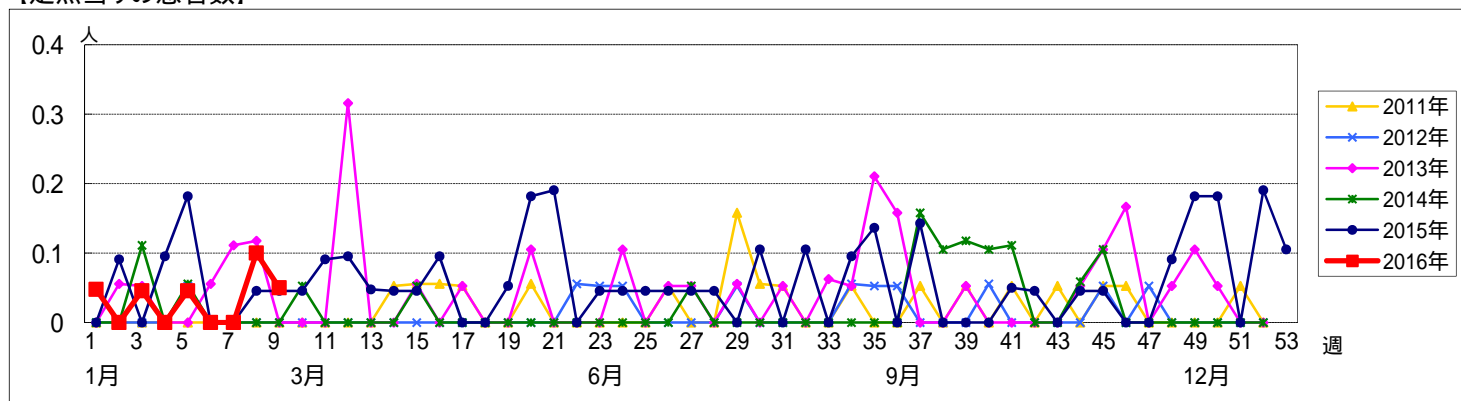
週数	総数	鶴見	神奈川	西	中	南	港南	保土ヶ谷	旭	磯子	金沢	港北	緑	青葉	都筑	戸塚	栄	泉	瀬谷
第5週	22	2	1	1	1	1	1	1	1	1	1	2	1	2	1	2	1	1	1
第6週	22	2	1	1	1	1	1	1	1	1	1	2	1	2	1	2	1	1	1
第7週	21	2	1	1	1	1		1	1	1	1	2	1	2	1	2	1	1	1
第8週	20	2	1	1	1	1		1		1	1	2	1	2	1	2	1	1	1
第9週	20	2	1	1	1	1		1		1	1	2	1	2	1	2	1	1	1

週数	合計	~5ヶ月	~11ヶ月	1歳	2歳	3歳	4歳	5歳	6歳	7歳	8歳	9歳	10~14歳	15~19歳	20~29歳	30~39歳	40~49歳	50~59歳	60~69歳	70歳以上
第5週	1	1																		
第6週	0																			
第7週	0																			
第8週	2															2				
第9週	1																			1

[年齢層別5週分集計]



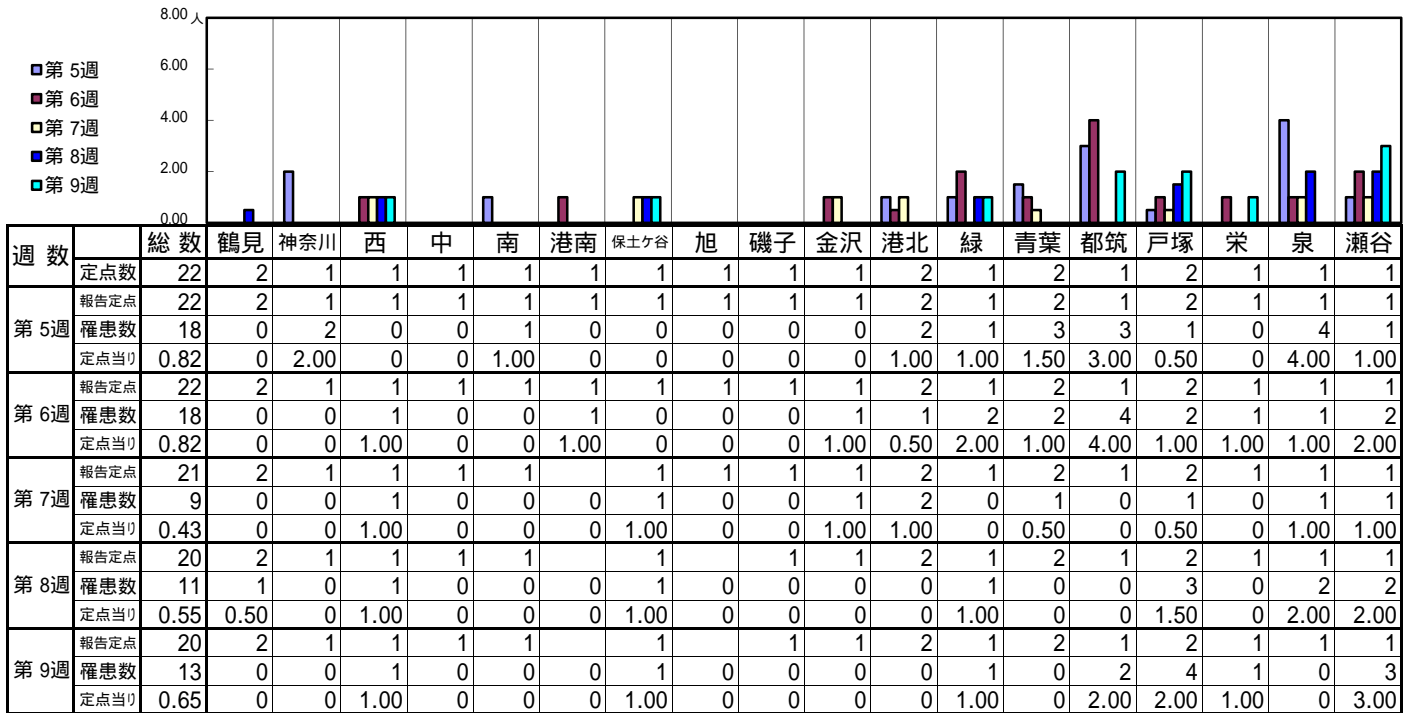
[定点当りの患者数]



<< 流行性角結膜炎 >>

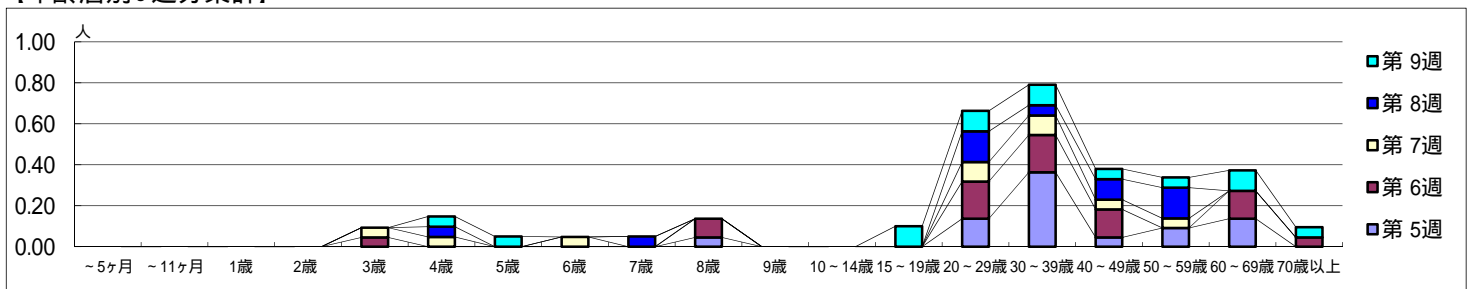
平成 28年 2月 1日 ~ 3月 6日
[平成 28年 第5週 ~ 第9週]

[区別・週別報告定点当り]



週数	合計	~5ヶ月	~11ヶ月	1歳	2歳	3歳	4歳	5歳	6歳	7歳	8歳	9歳	10~14歳	15~19歳	20~29歳	30~39歳	40~49歳	50~59歳	60~69歳	70歳以上
第5週	18										1				3	8	1	2	3	
第6週	18					1					2				4	4	3		3	1
第7週	9					1	1		1						2	2	1	1		
第8週	11						1			1					3	1	2	3		
第9週	13						1	1						2	2	2	1	1	2	1

[年齢層別5週分集計]



[定点当りの患者数]

