

疾病別 警報・注意報 発生状況

平成28年第10週

	インフルエンザ	RSウイルス感染症	咽頭結膜熱	A群溶血性レンサ球菌咽頭炎	感染性胃腸炎	水痘	手足口病	伝染性紅斑	突発性発しん	百日咳	ヘルパンギーナ	流行性耳下腺炎	急性出血性結膜炎	流行性角結膜炎
警報レベル	30		3	8	20	7	5	2		1	6	6	1	8
終息基準値	10		1	4	12	4	2	1		0.1	2	2	0.1	4
注意報レベル	10					4						3		
横浜市	20.67	0.20	0.15	1.77	6.00	0.39	0.03	0.11	0.36	-	0.02	0.63	0.05	0.58
鶴見	20.30	0.43	0.14	2.14	7.29	0.57	0.29	0.14	0.57	-	-	0.14	-	-
神奈川	19.60	0.17	0.17	2.33	7.00	0.50	-	-	0.83	-	-	1.33	-	-
西	11.20	-	-	1.00	4.67	0.33	-	-	0.67	-	-	0.33	-	5.00
中	6.50	1.25	-	-	6.75	-	-	0.25	-	-	-	-	1.00	-
南	27.88	-	-	0.80	4.40	-	-	0.20	0.40	-	-	0.60	-	1.00
港南	29.13	-	0.40	1.20	13.00	0.60	-	-	0.40	-	-	0.60
保土ヶ谷	15.75	-	0.40	1.80	3.20	0.40	-	0.20	-	-	0.20	0.40	-	-
旭	14.10	-	-	0.67	6.67	0.17	-	-	-	-	-	0.17
磯子	17.86	0.25	0.50	2.50	5.25	-	-	-	0.25	-	-	1.25	-	-
金沢	15.38	-	-	0.80	4.20	-	-	-	0.80	-	-	0.60	-	-
港北	20.00	-	0.86	1.71	4.29	0.14	-	0.14	-	-	-	0.57	-	-
緑	27.43	1.40	-	4.00	5.00	0.20	-	0.40	0.80	-	0.20	0.60	-	1.00
青葉	26.11	0.17	-	2.17	6.17	0.17	-	-	0.33	-	-	1.33	-	0.50
都筑	23.38	-	-	4.00	5.00	0.40	-	-	0.40	-	-	1.20
戸塚	17.09	-	-	0.71	6.86	0.43	-	-	0.14	-	-	0.29	-	-
栄	26.67	-	-	2.00	5.00	1.50	-	-	0.25	-	-	1.00	-	-
泉	24.00	-	-	1.00	8.75	1.50	0.25	0.25	-	-	-	0.25	-	1.00
瀬谷	29.14	-	-	3.00	3.25	0.50	-	0.50	0.75	-	-	0.75	-	2.00

(- : 0) (... : 報告なし)

数字は報告定点当たり患者数です

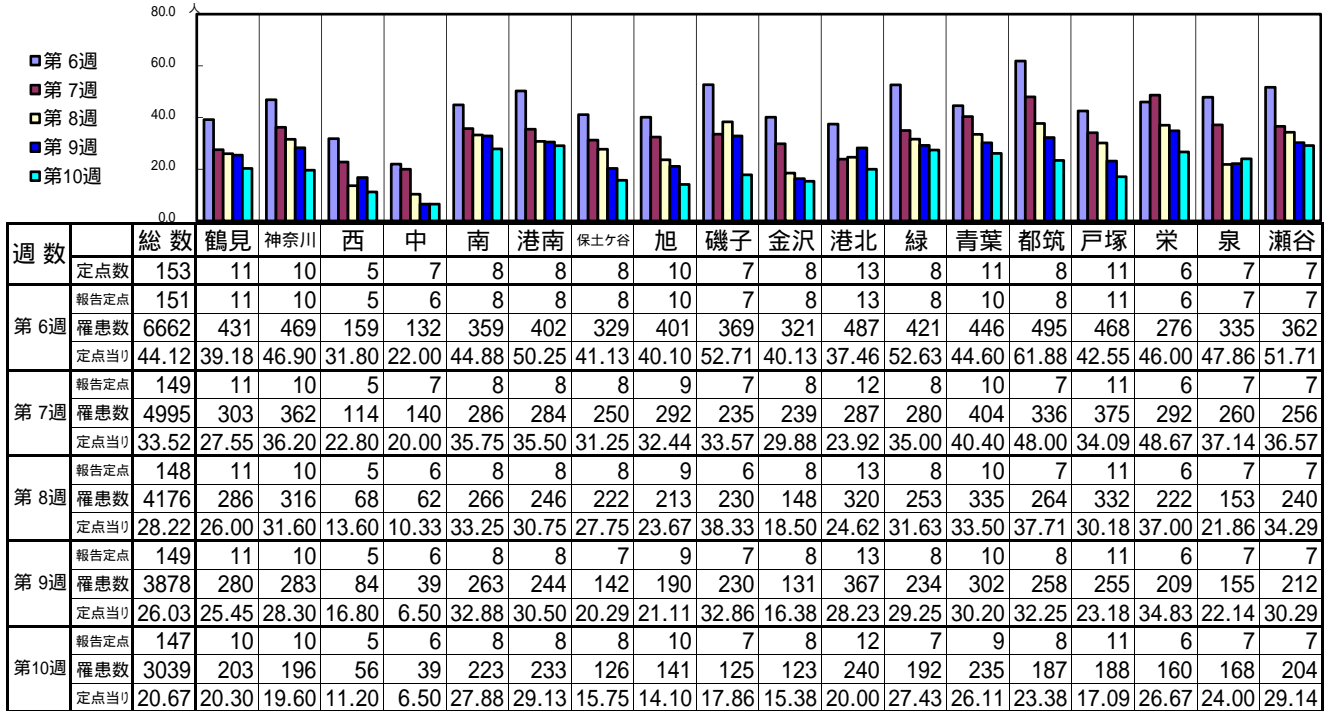
**報告定点当たりの値が警報レベル もしくは警報レベル継続中です
報告定点当たりの値が注意報レベルに達しています**

(この数字は集計時点のものです。翌週以降、変動する可能性があります)

<< インフルエンザ >>

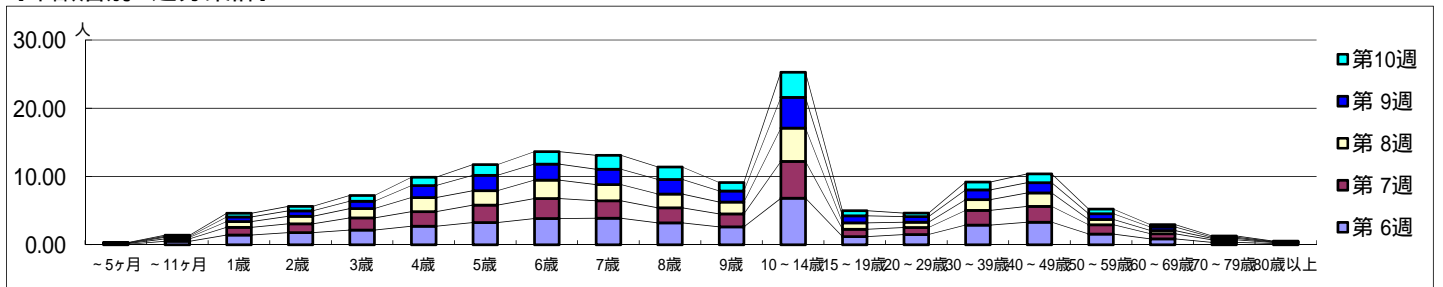
平成 28年 2月 8日 ~ 3月13日
[平成 28年 第6週 ~ 第10週]

【区別・週別報告定点当り】

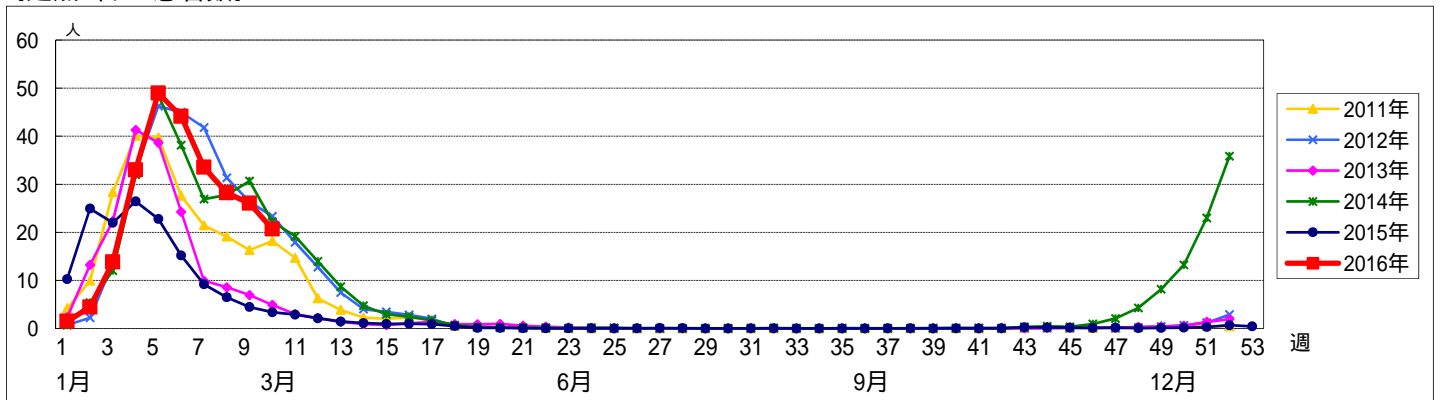


週数	合計	~5ヶ月	~11ヶ月	1歳	2歳	3歳	4歳	5歳	6歳	7歳	8歳	9歳	10~14歳	15~19歳	20~29歳	30~39歳	40~49歳	50~59歳	60~69歳	70~79歳	80歳以上
第6週	罹患数 6662	10	78	216	269	326	410	491	580	588	483	396	1028	181	225	434	498	237	131	53	28
第6週	定点当り 44.12	0.07	0.52	1.43	1.78	2.16	2.72	3.25	3.84	3.89	3.20	2.62	6.81	1.20	1.49	2.87	3.30	1.57	0.87	0.35	0.19
第7週	罹患数 4995	17	52	167	191	265	319	381	435	379	331	281	804	161	155	321	348	203	112	54	19
第7週	定点当り 33.52	0.11	0.35	1.12	1.28	1.78	2.14	2.56	2.92	2.54	2.22	1.89	5.40	1.08	1.04	2.15	2.34	1.36	0.75	0.36	0.13
第8週	罹患数 4176	8	35	124	163	199	305	312	400	350	297	260	723	138	115	232	289	113	70	32	11
第8週	定点当り 28.22	0.05	0.24	0.84	1.10	1.34	2.06	2.11	2.70	2.36	2.01	1.76	4.89	0.93	0.78	1.57	1.95	0.76	0.47	0.22	0.07
第9週	罹患数 3878	9	20	103	121	161	260	337	350	337	319	240	670	153	122	214	224	126	74	26	12
第9週	定点当り 26.03	0.06	0.13	0.69	0.81	1.08	1.74	2.26	2.35	2.26	2.14	1.61	4.50	1.03	0.82	1.44	1.50	0.85	0.50	0.17	0.08
第10週	罹患数 3039	7	25	79	95	125	179	231	268	300	269	183	543	112	76	171	189	100	53	25	9
第10週	定点当り 20.67	0.05	0.17	0.54	0.65	0.85	1.22	1.57	1.82	2.04	1.83	1.24	3.69	0.76	0.52	1.16	1.29	0.68	0.36	0.17	0.06

【年齢層別5週分集計】



【定点当りの患者数】



<< RSウイルス感染症 >>

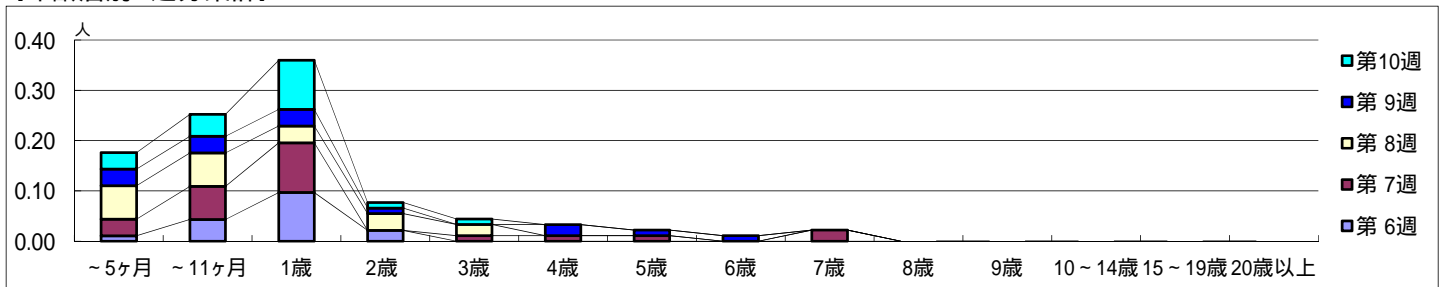
平成 28年 2月 8日 ~ 3月13日
[平成 28年 第6週 ~ 第10週]

【区別・週別報告定点当り】

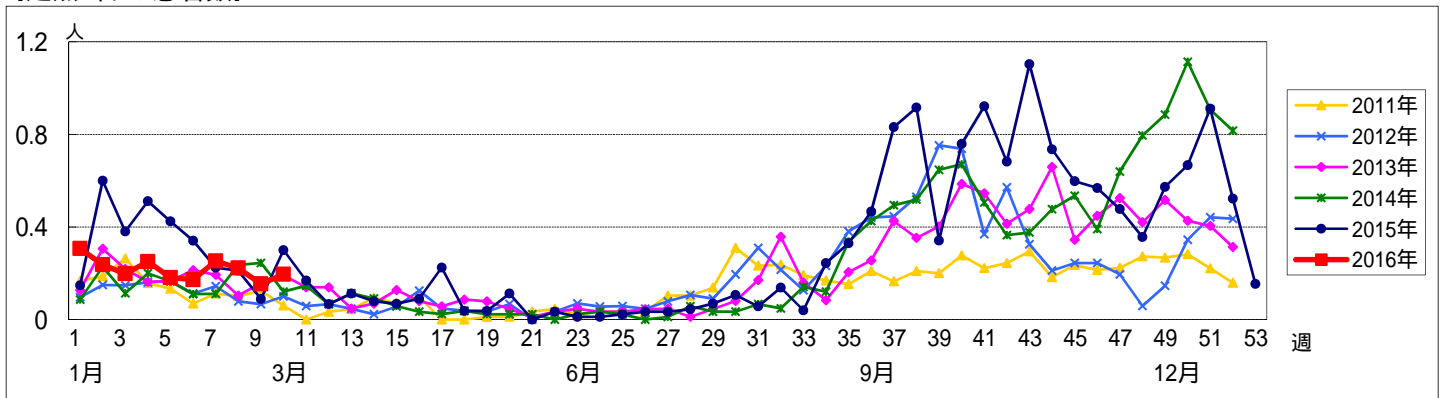
週数	総数	鶴見	神奈川	西	中	南	港南	保土ヶ谷	旭	磯子	金沢	港北	緑	青葉	都筑	戸塚	栄	泉	瀬谷
第6週	94	7	6	3	4	5	5	5	6	4	5	8	5	7	5	7	4	4	4
第7週	91	7	6	3	4	5	5	5	5	4	5	7	5	7	4	7	4	4	4
第8週	90	7	6	3	3	5	5	5	5	3	5	8	5	7	4	7	4	4	4
第9週	91	7	6	3	4	5	4	4	5	4	5	8	5	7	5	7	4	4	4
第10週	92	7	6	3	4	5	5	5	6	4	5	7	5	6	5	7	4	4	4
報告定点	93	7	6	3	3	5	5	5	6	4	5	8	5	7	5	7	4	4	4
罹患数	16	1	2	0	0	0	2	1	0	1	0	0	5	0	0	1	0	3	0
定点当り	0.17	0.14	0.33	0	0	0	0.40	0.20	0	0.25	0	0	1.00	0	0	0.14	0	0.75	0
報告定点	91	7	6	3	4	5	5	5	5	4	5	7	5	7	4	7	4	4	4
罹患数	23	8	0	0	3	1	1	0	0	1	1	0	6	1	0	0	0	1	0
定点当り	0.25	1.14	0	0	0.75	0.20	0.20	0	0	0.25	0.20	0	1.20	0.14	0	0	0	0.25	0
報告定点	90	7	6	3	3	5	5	5	5	3	5	8	5	7	4	7	4	4	4
罹患数	20	4	2	0	0	0	1	1	0	0	0	3	5	2	1	0	0	1	0
定点当り	0.22	0.57	0.33	0	0	0	0.20	0.20	0	0	0	0.38	1.00	0.29	0.25	0	0	0.25	0
報告定点	91	7	6	3	4	5	4	4	5	4	5	8	5	7	5	7	4	4	4
罹患数	14	4	1	1	3	0	0	0	0	0	0	0	4	1	0	0	0	0	0
定点当り	0.15	0.57	0.17	0.33	0.75	0	0	0	0	0	0	0	0.80	0.14	0	0	0	0	0
報告定点	92	7	6	3	4	5	5	5	6	4	5	7	5	6	5	7	4	4	4
罹患数	18	3	1	0	5	0	0	0	0	1	0	0	7	1	0	0	0	0	0
定点当り	0.20	0.43	0.17	0	1.25	0	0	0	0	0.25	0	0	1.40	0.17	0	0	0	0	0

週数	合計	~5ヶ月	~11ヶ月	1歳	2歳	3歳	4歳	5歳	6歳	7歳	8歳	9歳	10~14歳	15~19歳	20歳以上				
第6週	16	1	4	9	2														
第7週	23	3	6	9		1	1	1		2									
第8週	20	6	6	3	3	2													
第9週	14	3	3	3	1		2	1	1										
第10週	18	3	4	9	1	1													
報告定点	93	7	6	3	3	5	5	5	6	4	5	8	5	7	5	7	4	4	4
罹患数	16	1	4	9	2														
定点当り	0.17	0.01	0.04	0.10	0.02														
報告定点	91	7	6	3	4	5	4	4	5	4	5	7	5	7	4	7	4	4	4
罹患数	23	3	6	9		1	1	1		2									
定点当り	0.25	0.03	0.07	0.10		0.01	0.01	0.01		0.02									
報告定点	90	7	6	3	3	5	5	5	5	3	5	8	5	7	4	7	4	4	4
罹患数	20	6	6	3	3	2													
定点当り	0.22	0.07	0.07	0.03	0.03	0.02													
報告定点	91	7	6	3	4	5	4	4	5	4	5	8	5	7	5	7	4	4	4
罹患数	14	3	3	3	1		2	1	1										
定点当り	0.15	0.03	0.03	0.03	0.01		0.02	0.01	0.01										
報告定点	92	7	6	3	4	5	5	5	6	4	5	7	5	6	5	7	4	4	4
罹患数	18	3	4	9	1	1													
定点当り	0.20	0.03	0.04	0.10	0.01	0.01													

【年齢層別5週分集計】



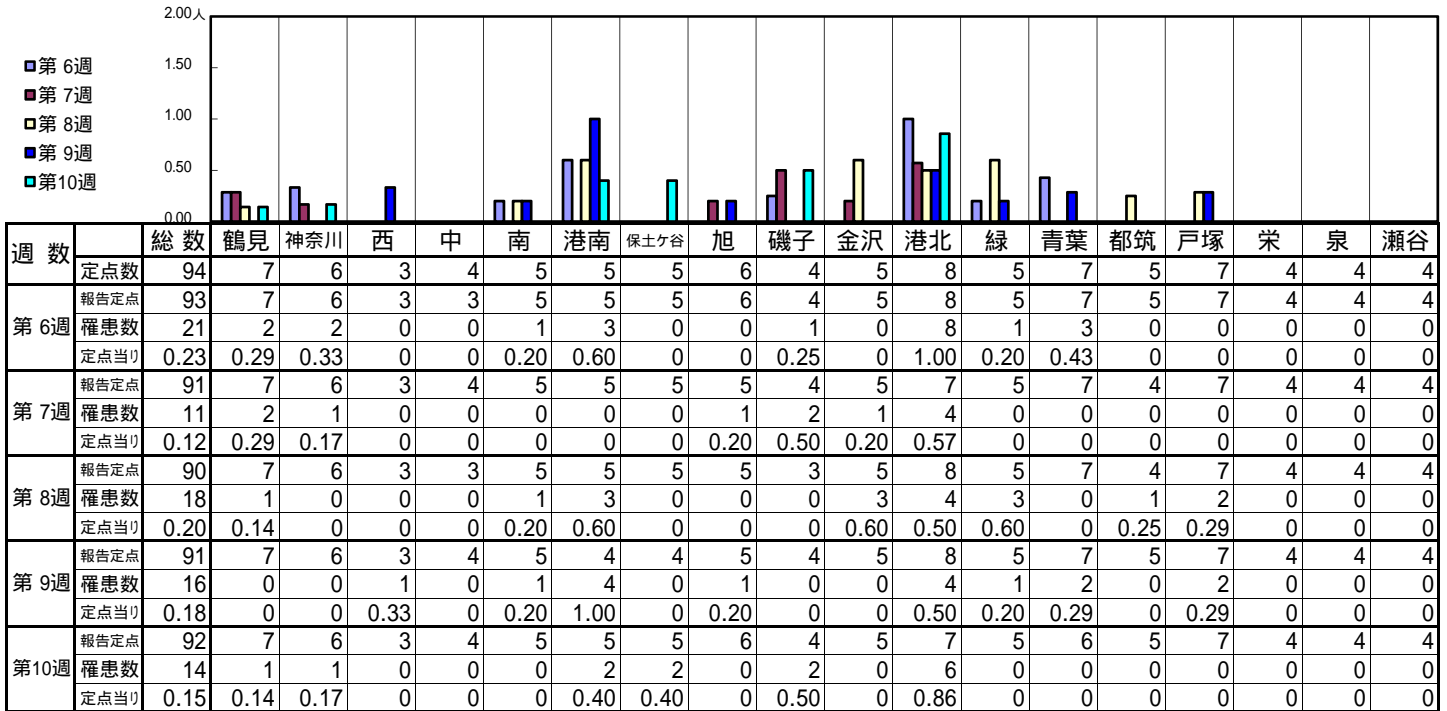
【定点当りの患者数】



<< 咽頭結膜熱 >>

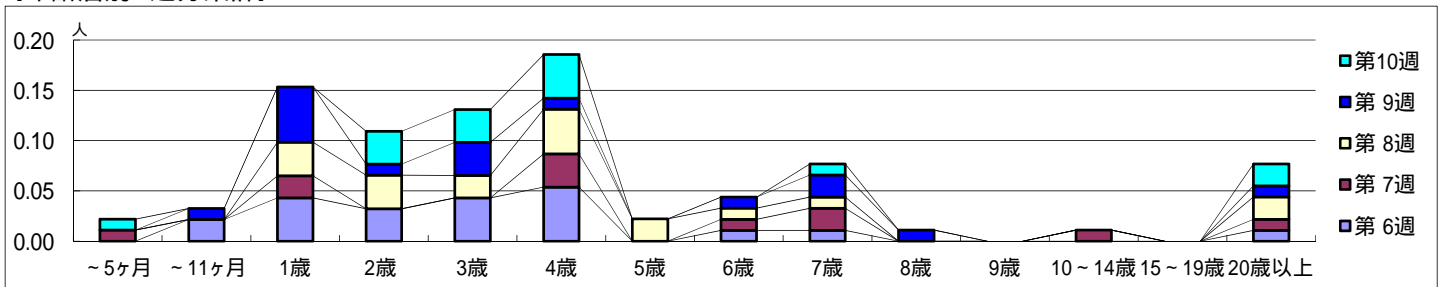
平成 28年 2月 8日 ~ 3月13日
[平成 28年 第6週 ~ 第10週]

【区別・週別報告定点当り】

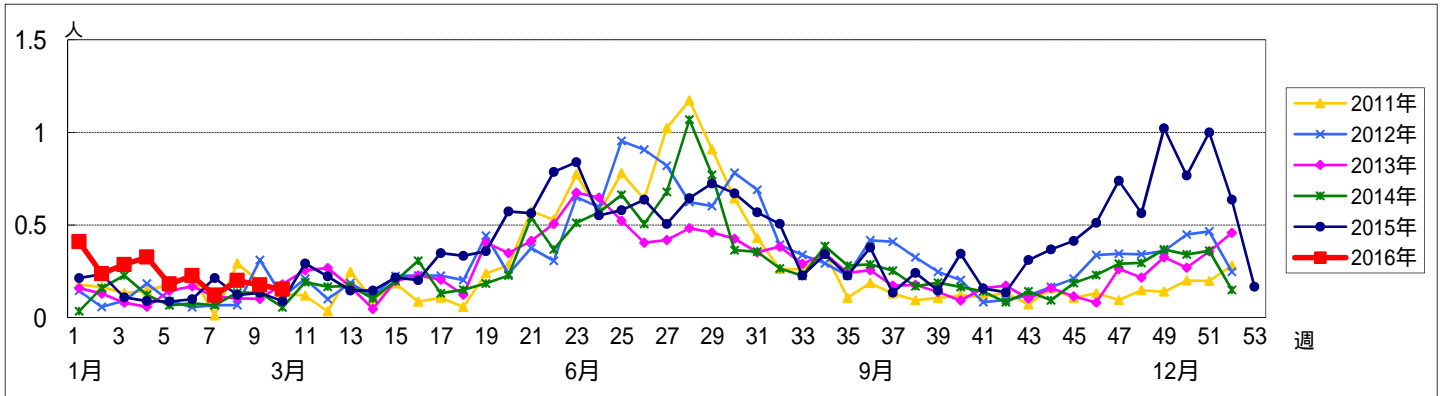


週数	合計	~5ヶ月	~11ヶ月	1歳	2歳	3歳	4歳	5歳	6歳	7歳	8歳	9歳	10~14歳	15~19歳	20歳以上
第6週	罹患数	21		2	4	3	4	5		1	1				1
第6週	定点当り	0.23		0.02	0.04	0.03	0.04	0.05		0.01	0.01				0.01
第7週	罹患数	11	1		2		3			1	2		1		1
第7週	定点当り	0.12	0.01		0.02		0.03			0.01	0.02		0.01		0.01
第8週	罹患数	18			3	3	2	4	2	1	1				2
第8週	定点当り	0.20			0.03	0.03	0.02	0.04	0.02	0.01	0.01				0.02
第9週	罹患数	16		1	5	1	3	1		1	2	1			1
第9週	定点当り	0.18		0.01	0.05	0.01	0.03	0.01		0.01	0.02	0.01			0.01
第10週	罹患数	14	1			3	3	4		1					2
第10週	定点当り	0.15	0.01			0.03	0.03	0.04		0.01					0.02

【年齢層別5週分集計】



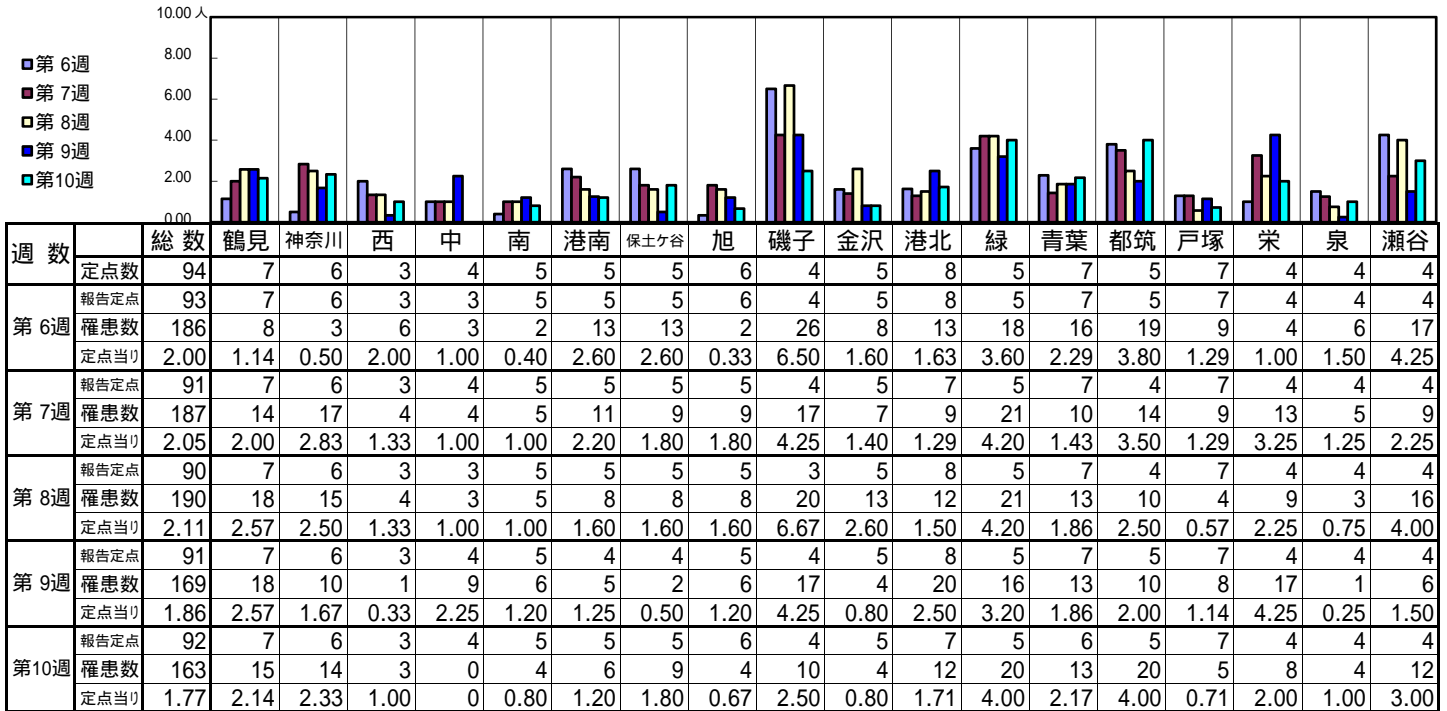
【定点当りの患者数】



<< A群溶血性レンサ球菌咽頭炎 >>

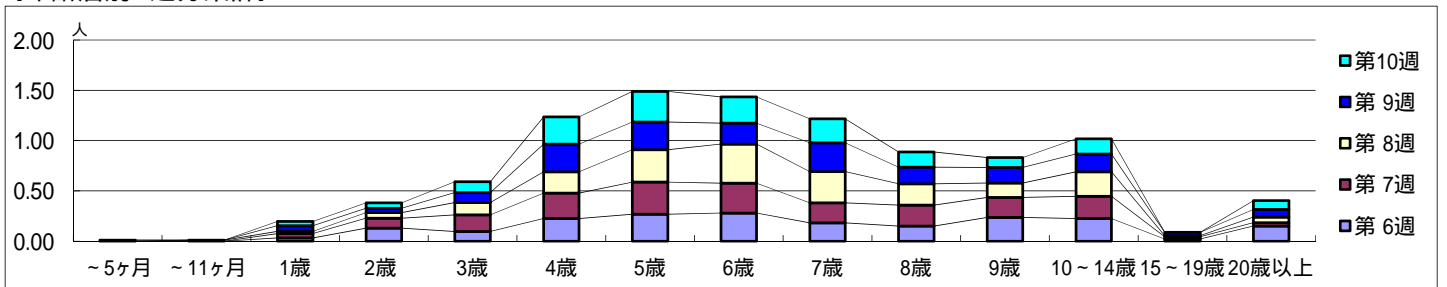
平成 28年 2月 8日 ~ 3月13日
[平成 28年 第6週 ~ 第10週]

[区別・週別報告定点当り]

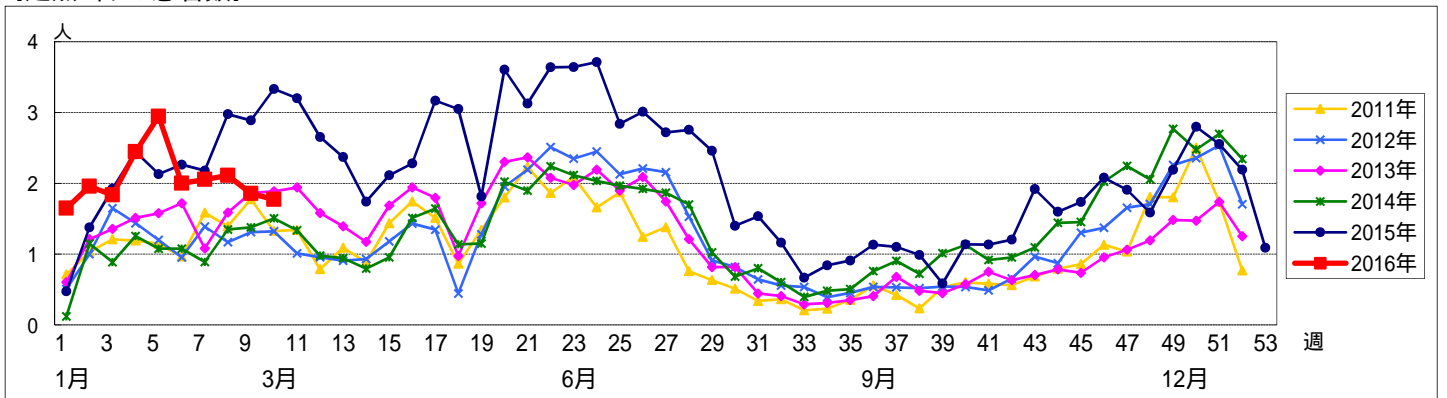


週 数		合計	~5ヶ月	~11ヶ月	1歳	2歳	3歳	4歳	5歳	6歳	7歳	8歳	9歳	10~14歳	15~19歳	20歳以上
第6週	罹患数	186			3	12	9	21	25	26	17	14	22	21	2	14
	定点当り	2.00			0.03	0.13	0.10	0.23	0.27	0.28	0.18	0.15	0.24	0.23	0.02	0.15
第7週	罹患数	187			4	9	15	23	29	27	18	19	18	20	2	3
	定点当り	2.05			0.04	0.10	0.16	0.25	0.32	0.30	0.20	0.21	0.20	0.22	0.02	0.03
第8週	罹患数	190		1	2	5	11	19	29	35	28	19	13	22	1	5
	定点当り	2.11		0.01	0.02	0.06	0.12	0.21	0.32	0.39	0.31	0.21	0.14	0.24	0.01	0.06
第9週	罹患数	169	1		5	4	9	25	25	19	26	15	14	16	3	7
	定点当り	1.86	0.01		0.05	0.04	0.10	0.27	0.27	0.21	0.29	0.16	0.15	0.18	0.03	0.08
第10週	罹患数	163			4	5	10	25	28	24	22	14	9	14		8
	定点当り	1.77			0.04	0.05	0.11	0.27	0.30	0.26	0.24	0.15	0.10	0.15		0.09

[年齢層別5週分集計]



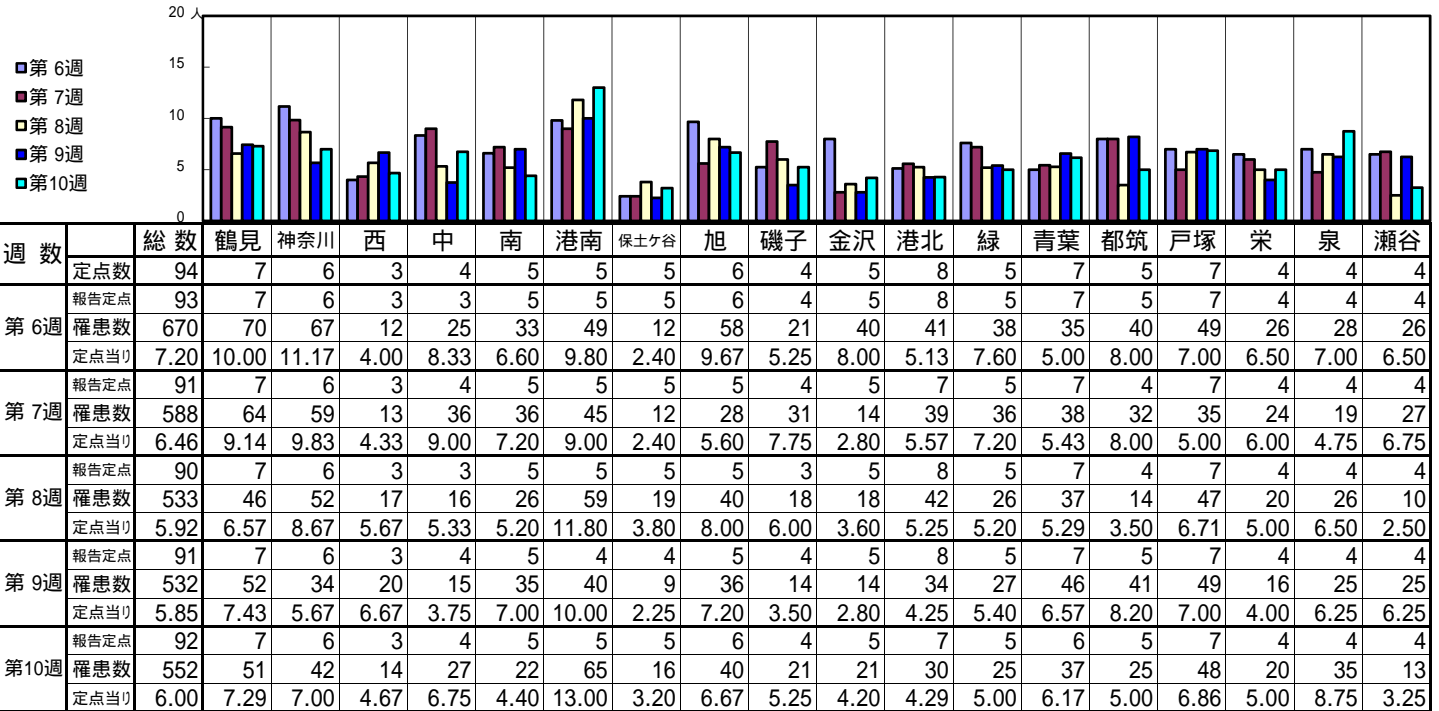
[定点当りの患者数]



<< 感染性胃腸炎 >>

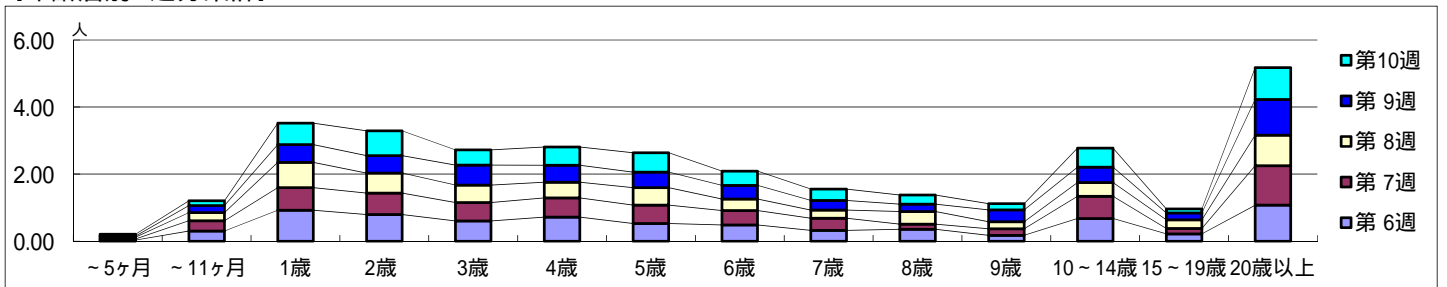
平成 28年 2月 8日 ~ 3月13日
[平成 28年 第6週 ~ 第10週]

[区別・週別報告定点当り]

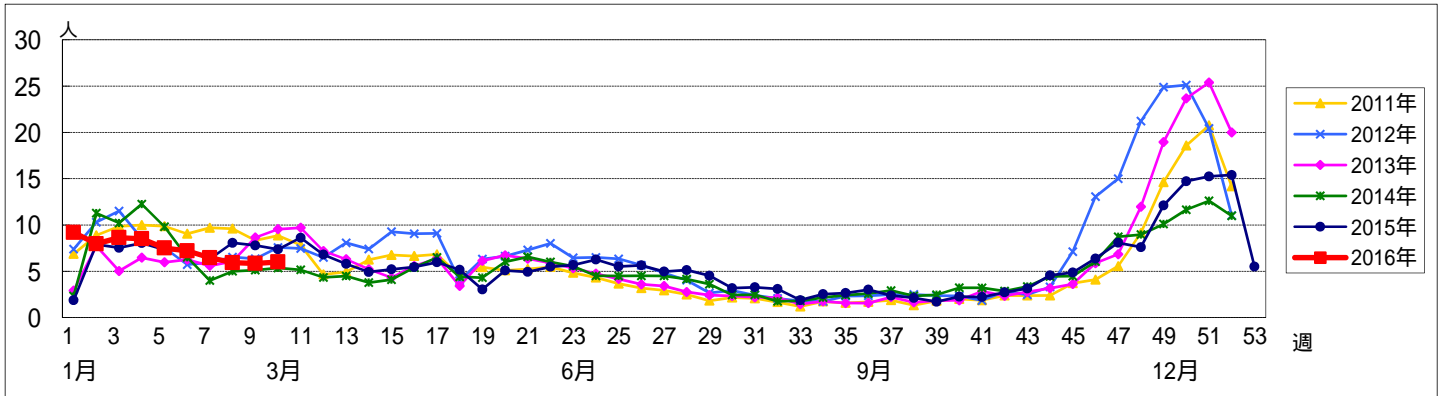


週 数		合計	年齢層別													
			~5ヶ月	~11ヶ月	1歳	2歳	3歳	4歳	5歳	6歳	7歳	8歳	9歳	10~14歳	15~19歳	20歳以上
第 6週	罹患数	670	3	28	86	74	56	67	49	45	30	33	16	63	20	100
	定点当り	7.20	0.03	0.30	0.92	0.80	0.60	0.72	0.53	0.48	0.32	0.35	0.17	0.68	0.22	1.08
第 7週	罹患数	588	3	28	61	58	50	52	50	39	33	14	18	60	15	107
	定点当り	6.46	0.03	0.31	0.67	0.64	0.55	0.57	0.55	0.43	0.36	0.15	0.20	0.66	0.16	1.18
第 8週	罹患数	533	5	22	68	54	47	42	47	31	22	34	19	37	23	82
	定点当り	5.92	0.06	0.24	0.76	0.60	0.52	0.47	0.52	0.34	0.24	0.38	0.21	0.41	0.26	0.91
第 9週	罹患数	532	3	19	48	47	54	46	42	37	26	20	32	42	19	97
	定点当り	5.85	0.03	0.21	0.53	0.52	0.59	0.51	0.46	0.41	0.29	0.22	0.35	0.46	0.21	1.07
第 10週	罹患数	552	5	13	59	68	42	50	53	39	31	25	17	52	11	87
	定点当り	6.00	0.05	0.14	0.64	0.74	0.46	0.54	0.58	0.42	0.34	0.27	0.18	0.57	0.12	0.95

[年齢層別5週分集計]



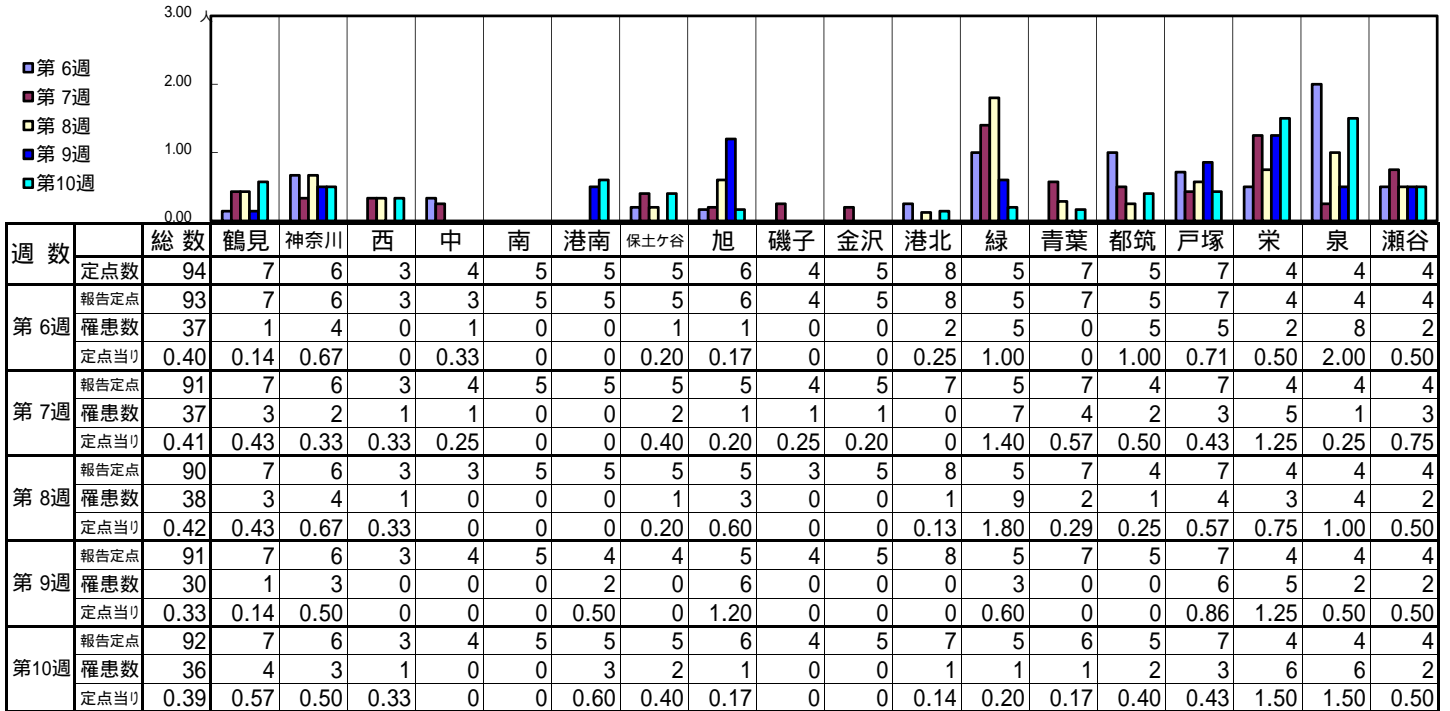
[定点当りの患者数]



<< 水痘 >>

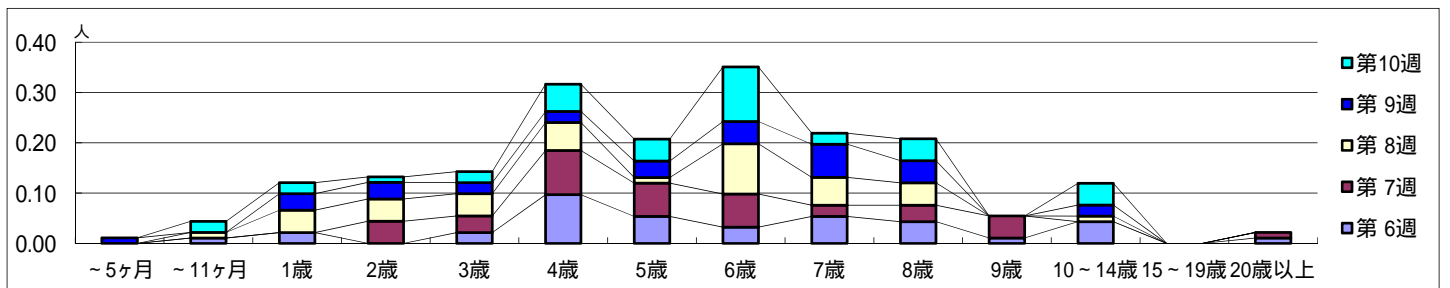
平成 28年 2月 8日 ~ 3月13日
[平成 28年 第6週 ~ 第10週]

【区別・週別報告定点当り】

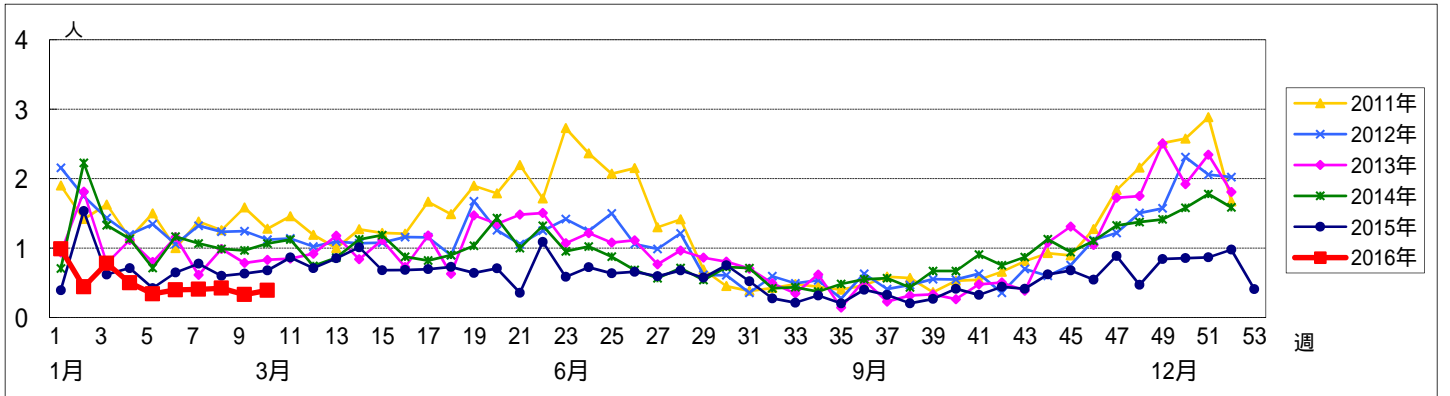


週数		合計	年齢層別													
			~5ヶ月	~11ヶ月	1歳	2歳	3歳	4歳	5歳	6歳	7歳	8歳	9歳	10~14歳	15~19歳	20歳以上
第6週	罹患数	37		1	2		2	9	5	3	5	4	1	4		1
	定点当り	0.40		0.01	0.02		0.02	0.10	0.05	0.03	0.05	0.04	0.01	0.04		0.01
第7週	罹患数	37			4	3	8	6	6	2	3	4				1
	定点当り	0.41			0.04	0.03	0.09	0.07	0.07	0.02	0.03	0.04				0.01
第8週	罹患数	38		1	4	4	4	5	1	9	5	4		1		
	定点当り	0.42		0.01	0.04	0.04	0.04	0.06	0.01	0.10	0.06	0.04		0.01		
第9週	罹患数	30	1		3	3	2	2	3	4	6	4		2		
	定点当り	0.33	0.01		0.03	0.03	0.02	0.02	0.03	0.04	0.07	0.04		0.02		
第10週	罹患数	36		2	2	1	2	5	4	10	2	4		4		
	定点当り	0.39		0.02	0.02	0.01	0.02	0.05	0.04	0.11	0.02	0.04		0.04		

【年齢層別5週分集計】



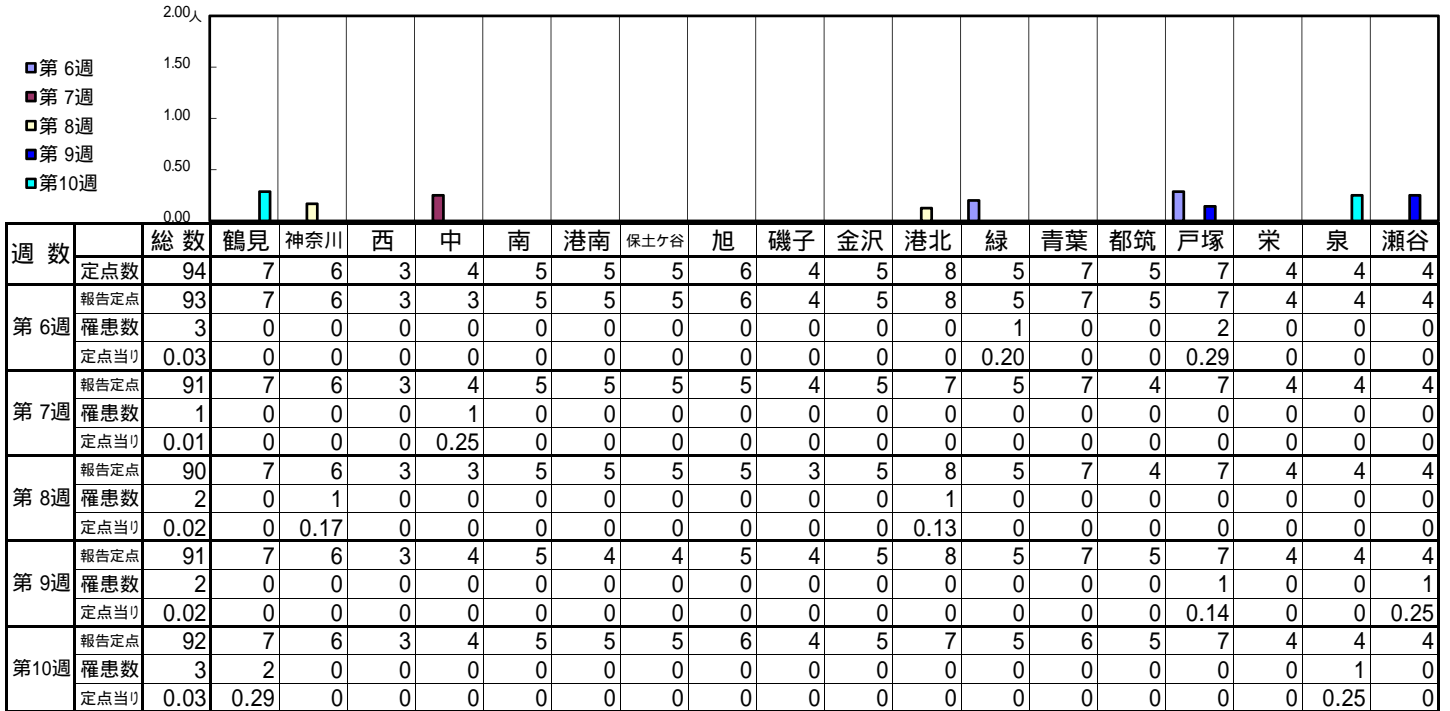
【定点当りの患者数】



<< 手足口病 >>

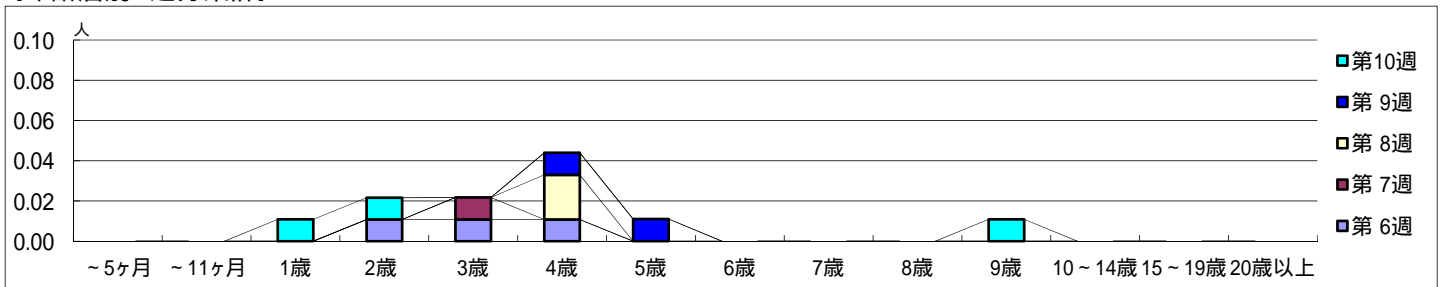
平成 28年 2月 8日 ~ 3月13日
[平成 28年 第6週 ~ 第10週]

【区別・週別報告定点当り】

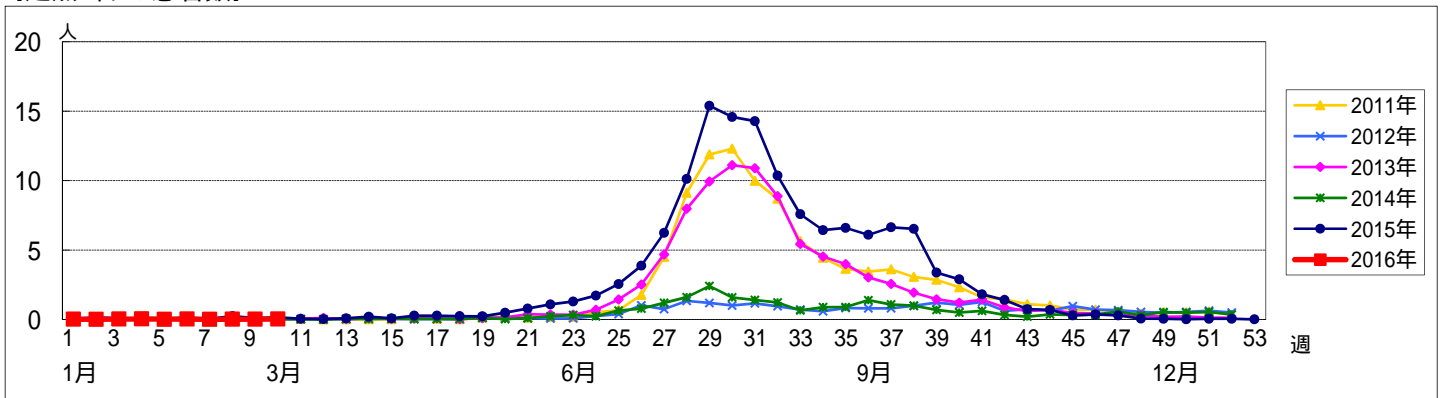


週数	合計	~5ヶ月	~11ヶ月	1歳	2歳	3歳	4歳	5歳	6歳	7歳	8歳	9歳	10~14歳	15~19歳	20歳以上
第6週	3				1	1	1								
第7週	1					1									
第8週	2						2								
第9週	2						1	1							
第10週	3			1	1							1			

【年齢層別5週分集計】



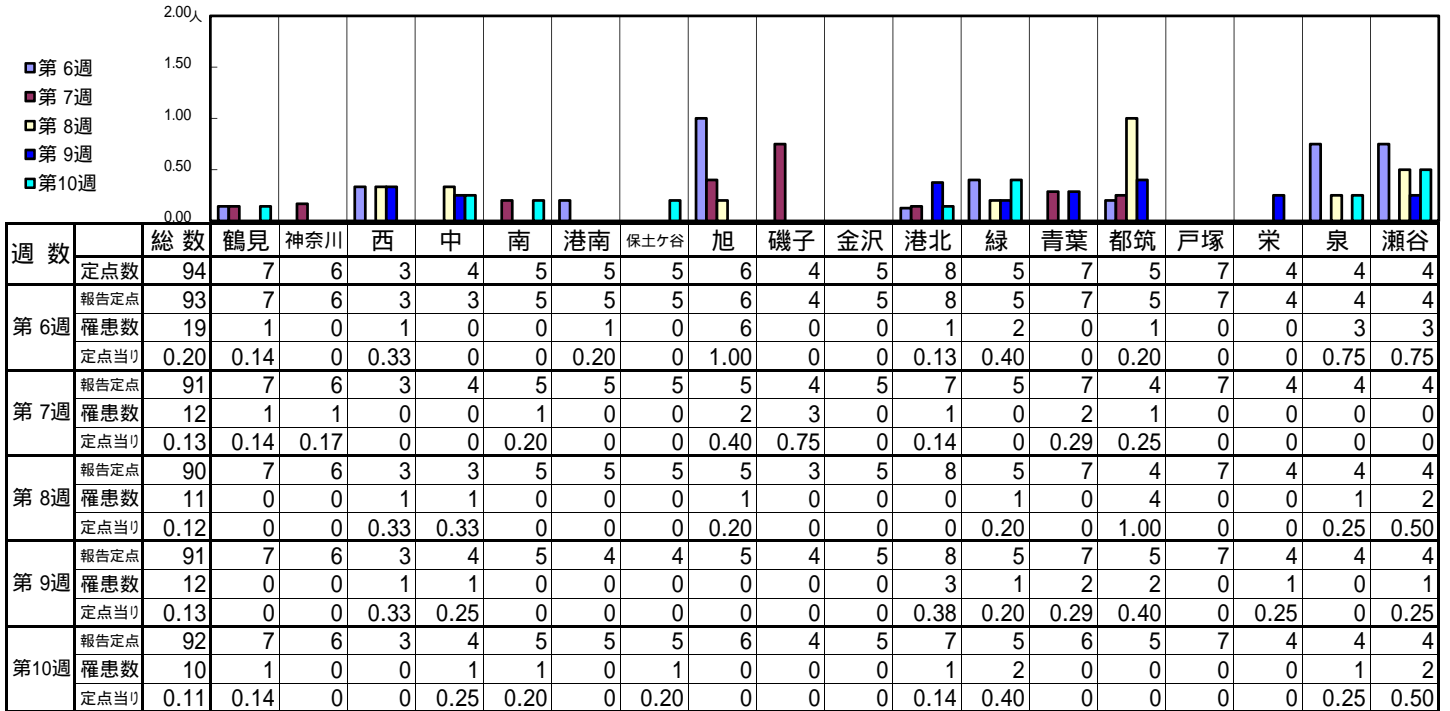
【定点当りの患者数】



<< 伝染性紅斑 >>

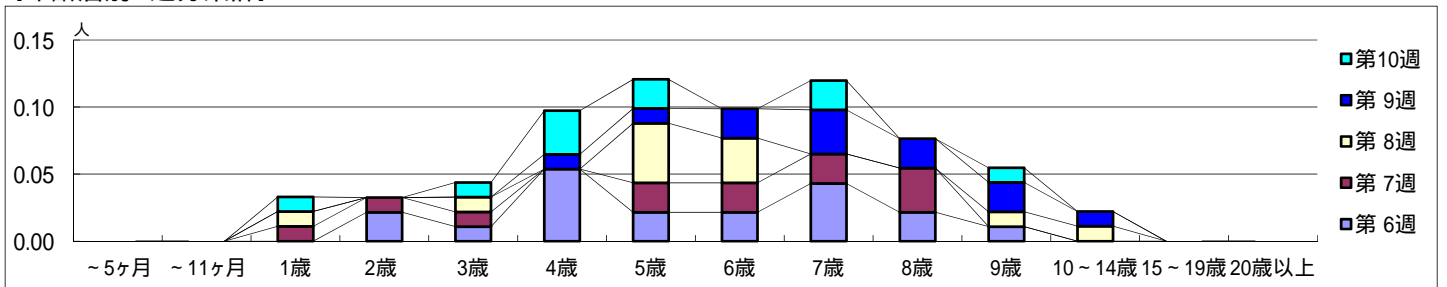
平成 28年 2月 8日 ~ 3月13日
[平成 28年 第6週 ~ 第10週]

【区別・週別報告定点当り】

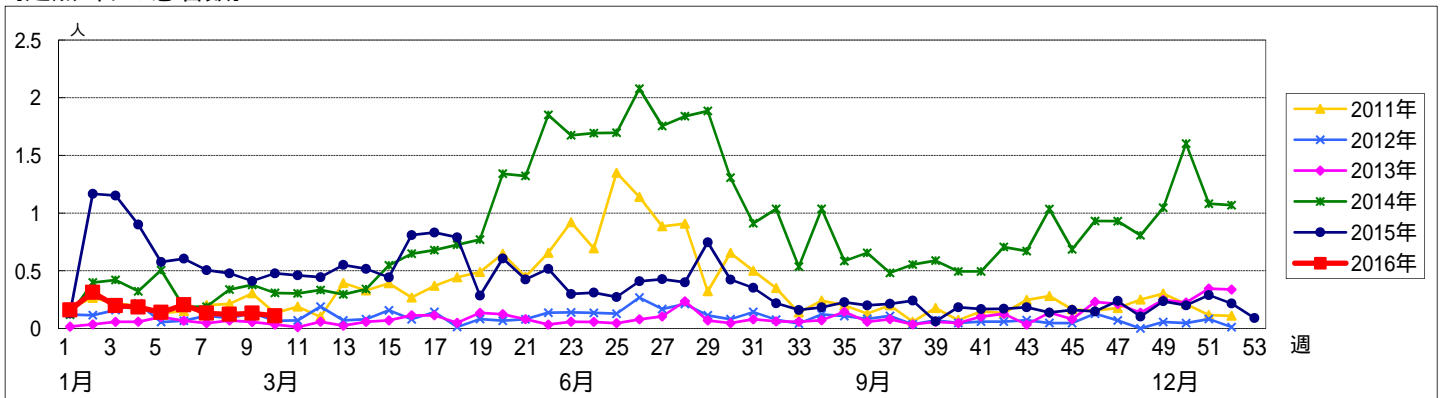


週数		合計	~5ヶ月	~11ヶ月	年齢												
					1歳	2歳	3歳	4歳	5歳	6歳	7歳	8歳	9歳	10~14歳	15~19歳	20歳以上	
第6週	罹患数	19				2	1	5	2	2	4	2	1				
	定点当り	0.20				0.02	0.01	0.05	0.02	0.02	0.04	0.02	0.01				
第7週	罹患数	12			1	1	1		2	2	2	3					
	定点当り	0.13			0.01	0.01	0.01		0.02	0.02	0.02	0.03					
第8週	罹患数	11			1		1		4	3			1	1			
	定点当り	0.12			0.01		0.01		0.04	0.03			0.01	0.01			
第9週	罹患数	12						1	1	2	3	2	2	1			
	定点当り	0.13						0.01	0.01	0.02	0.03	0.02	0.02	0.01			
第10週	罹患数	10			1		1	3	2		2		1				
	定点当り	0.11			0.01		0.01	0.03	0.02		0.02		0.01				

【年齢層別5週分集計】



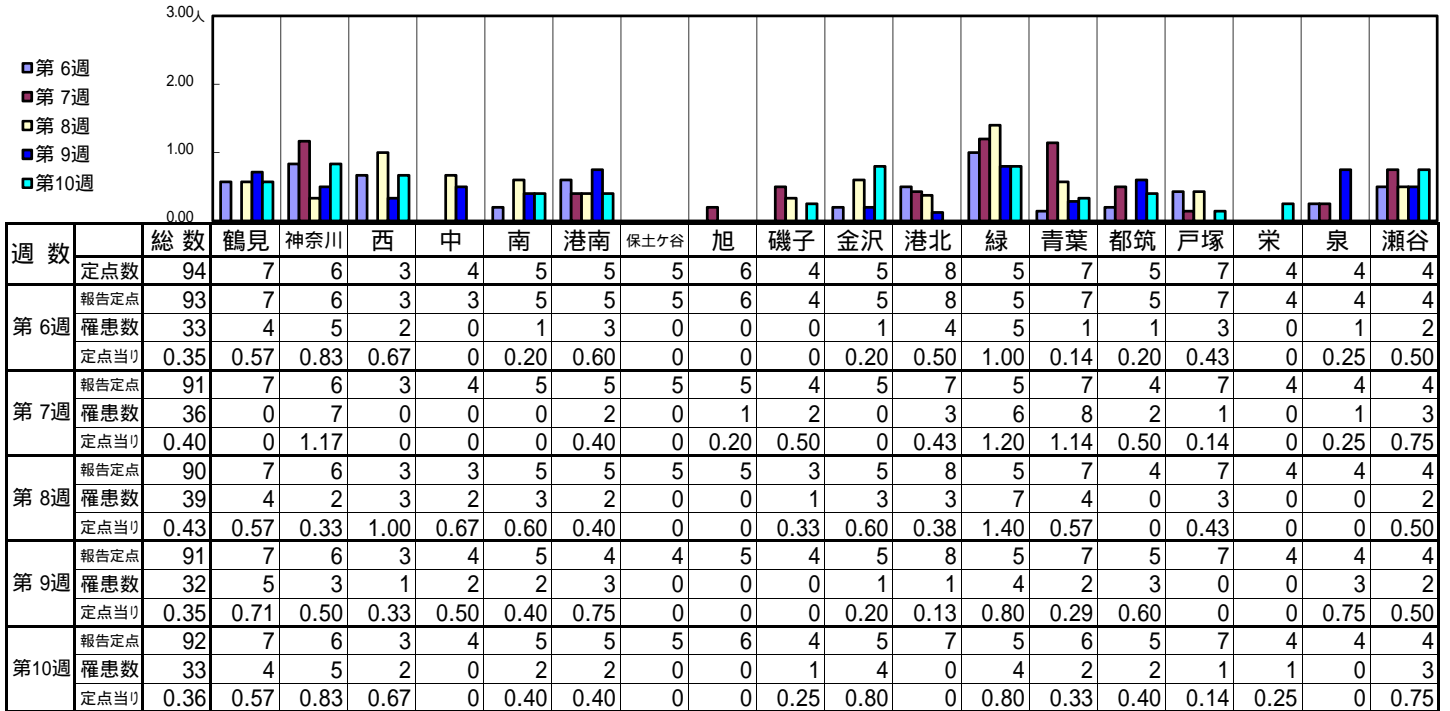
【定点当りの患者数】



<< 突発性発しん >>

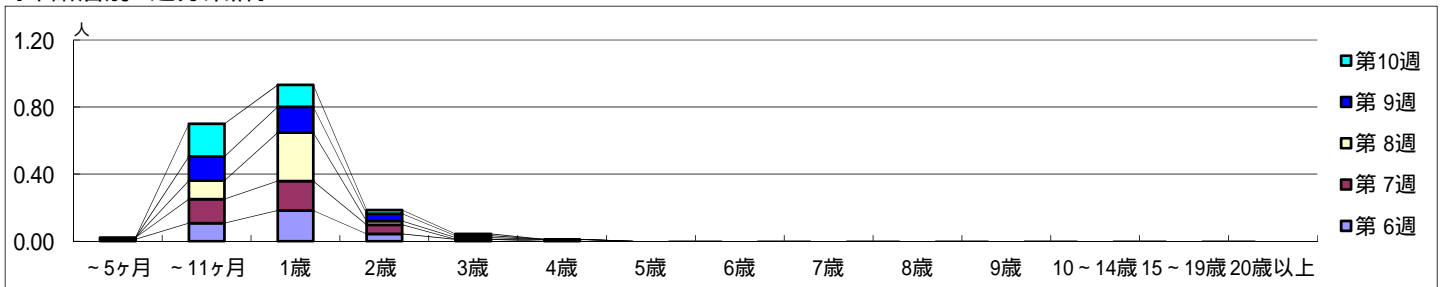
平成 28年 2月 8日 ~ 3月13日
[平成 28年 第6週 ~ 第10週]

【区別・週別報告定点当り】

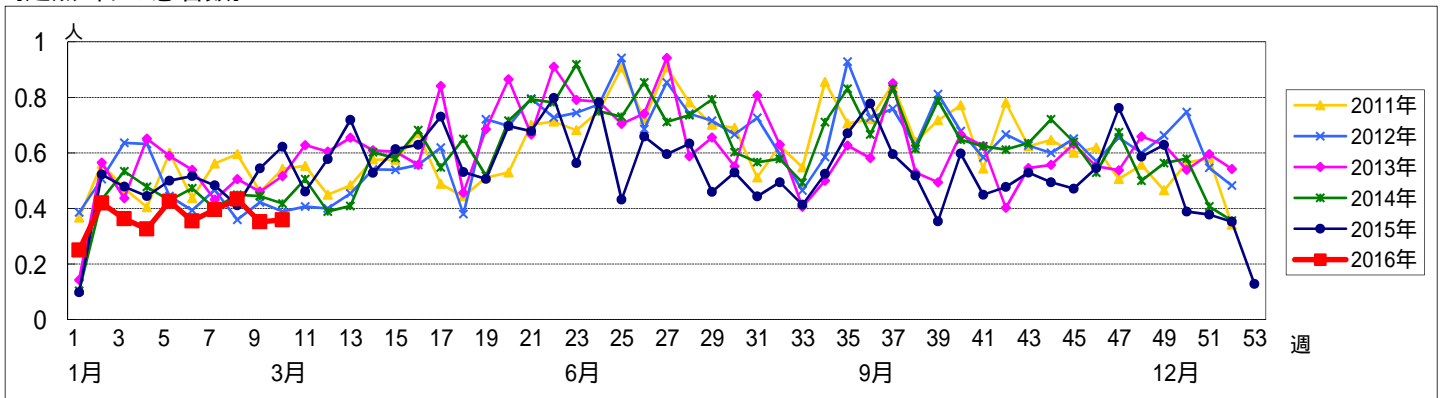


週 数		合計	~5ヶ月	~11ヶ月	1歳	2歳	3歳	4歳	5歳	6歳	7歳	8歳	9歳	10~14歳	15~19歳	20歳以上
第6週	罹患数	33	1	10	17	4	1									
	定点当り	0.35	0.01	0.11	0.18	0.04	0.01									
第7週	罹患数	36	1	13	16	5		1								
	定点当り	0.40	0.01	0.14	0.18	0.05		0.01								
第8週	罹患数	39		10	26	2	1									
	定点当り	0.43		0.11	0.29	0.02	0.01									
第9週	罹患数	32		13	14	4	1									
	定点当り	0.35		0.14	0.15	0.04	0.01									
第10週	罹患数	33		18	12	2	1									
	定点当り	0.36		0.20	0.13	0.02	0.01									

【年齢層別5週分集計】



【定点当りの患者数】



<< 百日咳 >>

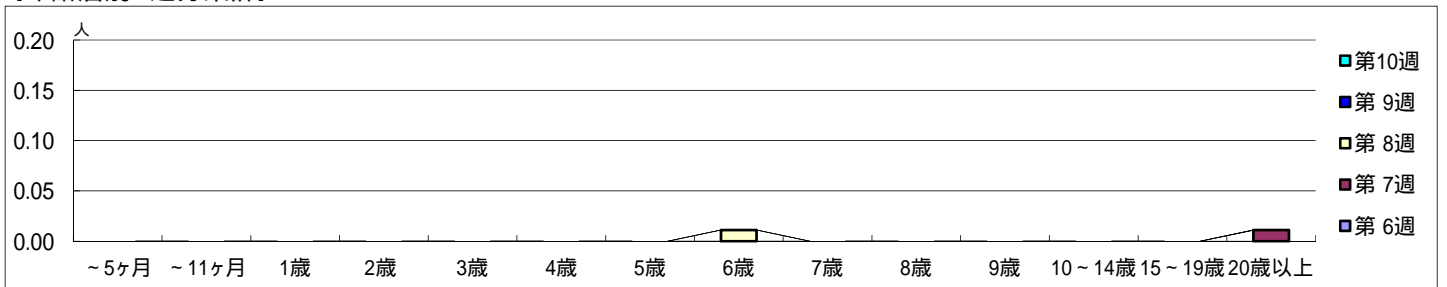
平成 28年 2月 8日 ~ 3月13日
[平成 28年 第6週 ~ 第10週]

【区別・週別報告定点当り】

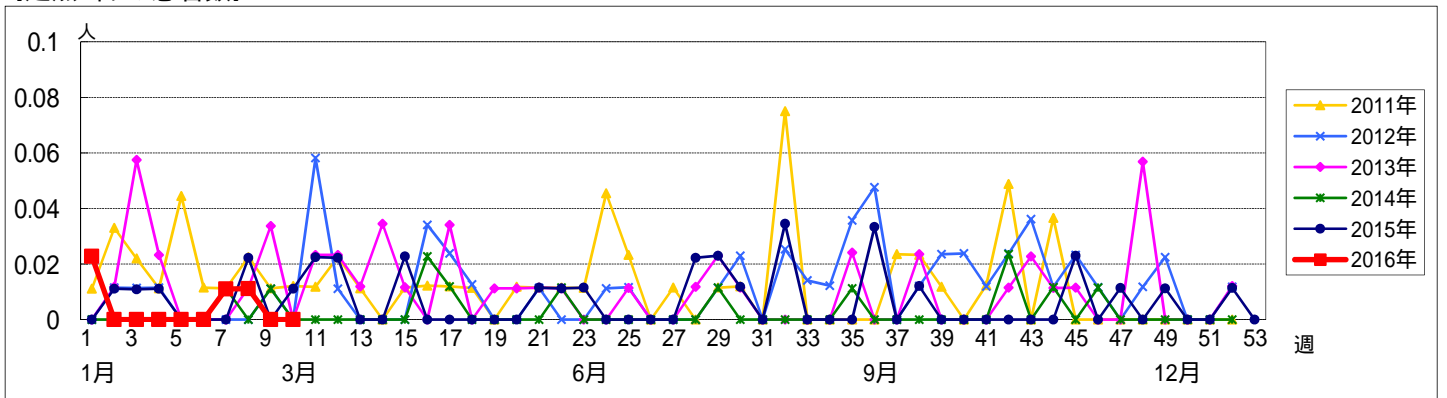
週 数		総数	鶴見	神奈川	西	中	南	港南	保土ヶ谷	旭	磯子	金沢	港北	緑	青葉	都筑	戸塚	栄	泉	瀬谷
			定点数	94	7	6	3	4	5	5	5	5	6	4	5	8	5	7	5	7
第 6週	報告定点	93	7	6	3	3	5	5	5	6	4	5	8	5	7	5	7	4	4	4
	罹患数	0	0	0	0	0	0	0	0	0	0	0	0	0	0	0	0	0	0	0
第 7週	報告定点	91	7	6	3	4	5	5	5	5	4	5	7	5	7	4	7	4	4	4
	罹患数	1	0	0	0	0	1	0	0	0	0	0	0	0	0	0	0	0	0	0
第 8週	報告定点	90	7	6	3	3	5	5	5	5	3	5	8	5	7	4	7	4	4	4
	罹患数	1	0	0	0	0	0	0	0	1	0	0	0	0	0	0	0	0	0	0
第 9週	報告定点	91	7	6	3	4	5	4	4	5	4	5	8	5	7	5	7	4	4	4
	罹患数	0	0	0	0	0	0	0	0	0	0	0	0	0	0	0	0	0	0	0
第10週	報告定点	92	7	6	3	4	5	5	5	6	4	5	7	5	6	5	7	4	4	4
	罹患数	0	0	0	0	0	0	0	0	0	0	0	0	0	0	0	0	0	0	0

週 数		合計	~5ヶ月	~11ヶ月	1歳	2歳	3歳	4歳	5歳	6歳	7歳	8歳	9歳	10~14歳	15~19歳	20歳以上
			第 6週	罹患数	0											
第 7週	罹患数	1														1
	定点当り	0.01														0.01
第 8週	罹患数	1								1						
	定点当り	0.01								0.01						
第 9週	罹患数	0														
	定点当り	0														
第10週	罹患数	0														
	定点当り	0														

【年齢層別5週分集計】



【定点当りの患者数】

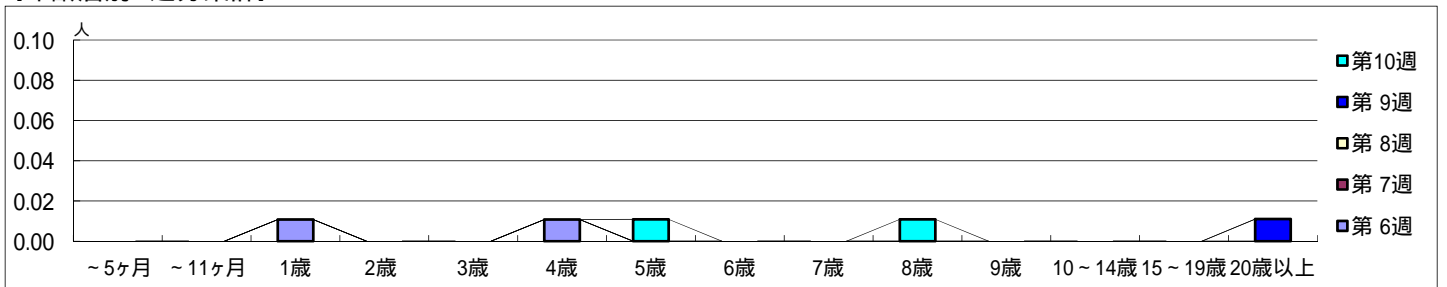


【区別・週別報告定点当り】

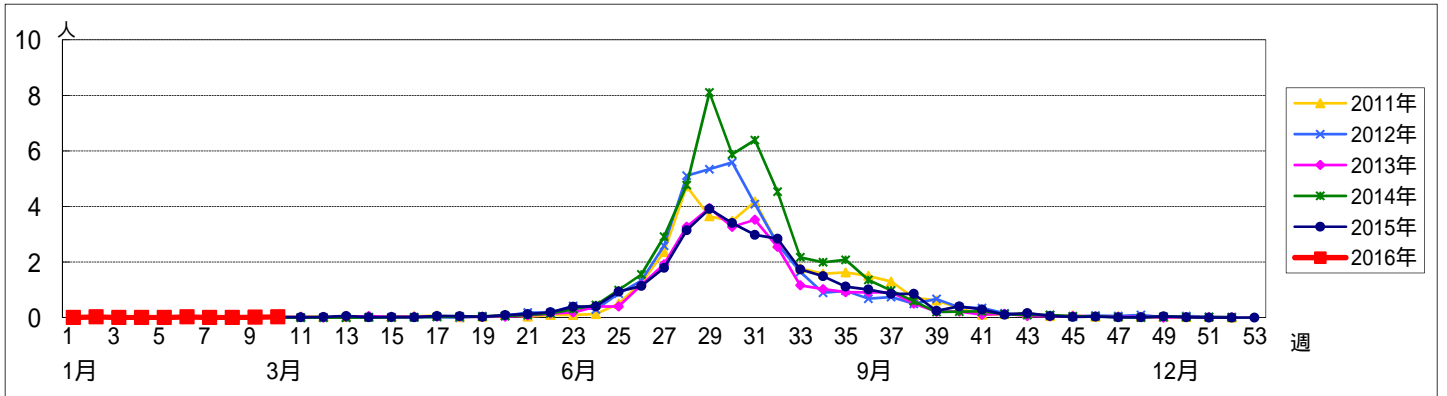
週 数		総数	区別																	
			鶴見	神奈川	西	中	南	港南	保土ヶ谷	旭	磯子	金沢	港北	緑	青葉	都筑	戸塚	栄	泉	瀬谷
第 6週	定点数	94	7	6	3	4	5	5	5	6	4	5	8	5	7	5	7	4	4	4
	報告定点	93	7	6	3	3	5	5	5	6	4	5	8	5	7	5	7	4	4	4
	罹患数	2	0	0	0	0	0	0	0	0	0	0	0	0	0	0	2	0	0	0
	定点当り	0.02	0	0	0	0	0	0	0	0	0	0	0	0	0	0	0.29	0	0	0
第 7週	報告定点	91	7	6	3	4	5	5	5	5	4	5	7	5	7	4	7	4	4	4
	罹患数	0	0	0	0	0	0	0	0	0	0	0	0	0	0	0	0	0	0	0
	定点当り	0	0	0	0	0	0	0	0	0	0	0	0	0	0	0	0	0	0	0
	報告定点	90	7	6	3	3	5	5	5	5	3	5	8	5	7	4	7	4	4	4
第 8週	報告定点	90	7	6	3	3	5	5	5	5	3	5	8	5	7	4	7	4	4	4
	罹患数	0	0	0	0	0	0	0	0	0	0	0	0	0	0	0	0	0	0	0
	定点当り	0	0	0	0	0	0	0	0	0	0	0	0	0	0	0	0	0	0	0
	報告定点	91	7	6	3	4	5	4	4	5	4	5	8	5	7	5	7	4	4	4
第 9週	報告定点	91	7	6	3	4	5	4	4	5	4	5	8	5	7	5	7	4	4	4
	罹患数	1	0	0	0	0	0	0	1	0	0	0	0	0	0	0	0	0	0	0
	定点当り	0.01	0	0	0	0	0	0	0.25	0	0	0	0	0	0	0	0	0	0	0
	報告定点	92	7	6	3	4	5	5	5	6	4	5	7	5	6	5	7	4	4	4
第10週	報告定点	92	7	6	3	4	5	5	5	6	4	5	7	5	6	5	7	4	4	4
	罹患数	2	0	0	0	0	0	0	1	0	0	0	0	1	0	0	0	0	0	0
	定点当り	0.02	0	0	0	0	0	0	0.20	0	0	0	0	0.20	0	0	0	0	0	0

週 数		合計	~5ヶ月	~11ヶ月	年齢層															
					1歳	2歳	3歳	4歳	5歳	6歳	7歳	8歳	9歳	10~14歳	15~19歳	20歳以上				
第 6週	罹患数	2			1			1												
	定点当り	0.02			0.01			0.01												
第 7週	罹患数	0																		
	定点当り	0																		
第 8週	罹患数	0																		
	定点当り	0																		
第 9週	罹患数	1																		1
	定点当り	0.01																		0.01
第10週	罹患数	2							1			1								
	定点当り	0.02							0.01			0.01								

【年齢層別5週分集計】



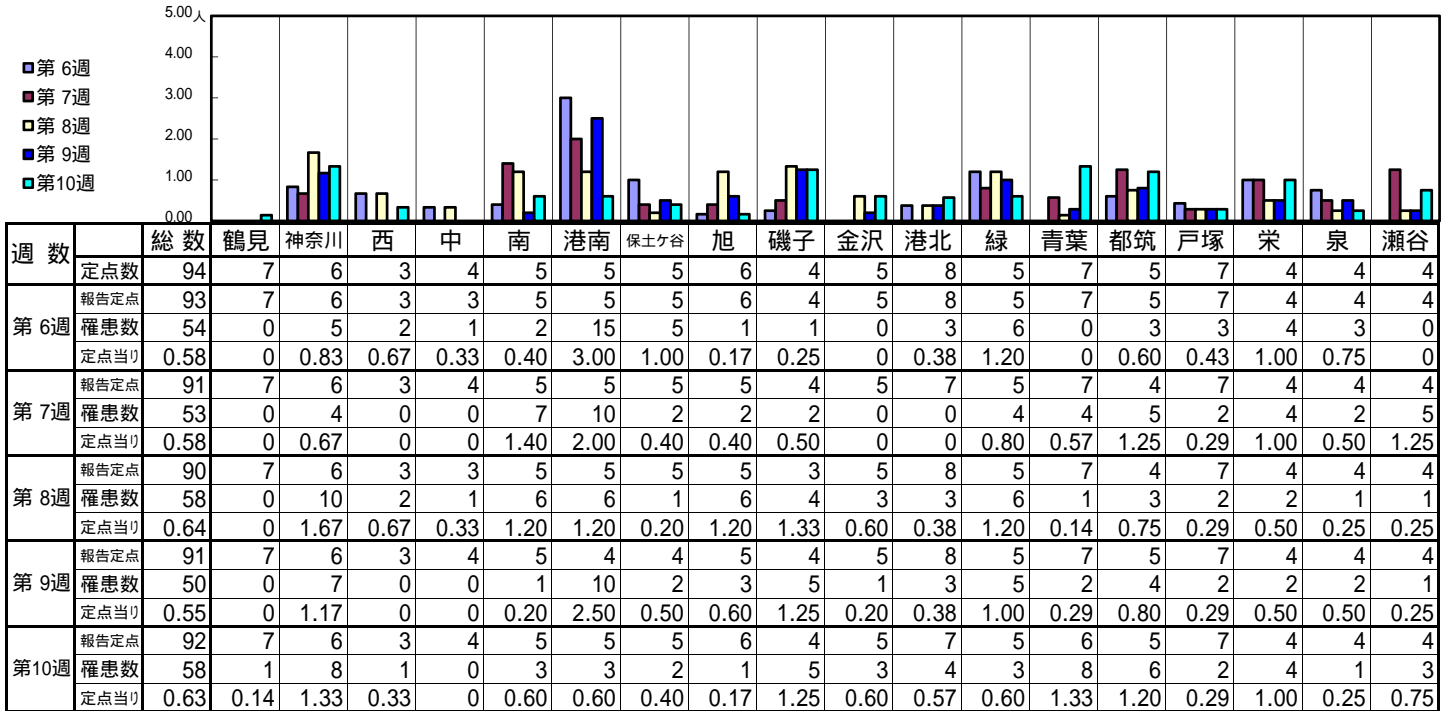
【定点当りの患者数】



<< 流行性耳下腺炎 >>

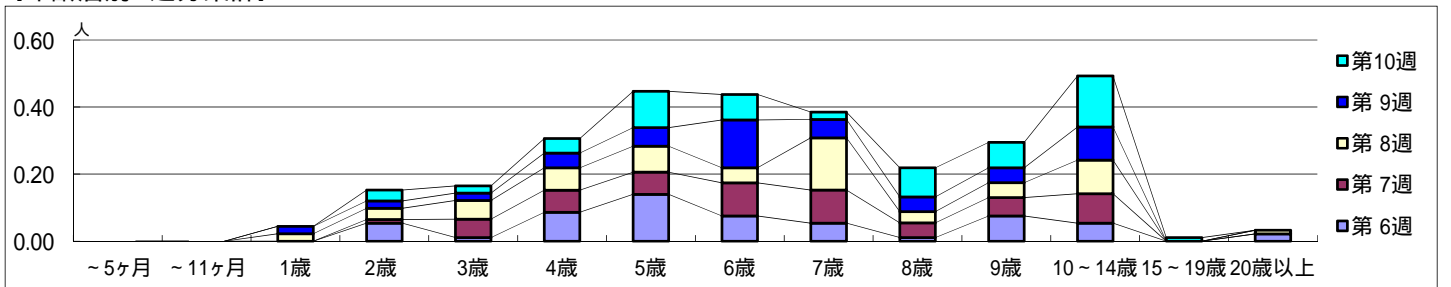
平成 28年 2月 8日 ~ 3月13日
[平成 28年 第6週 ~ 第10週]

【区別・週別報告定点当り】

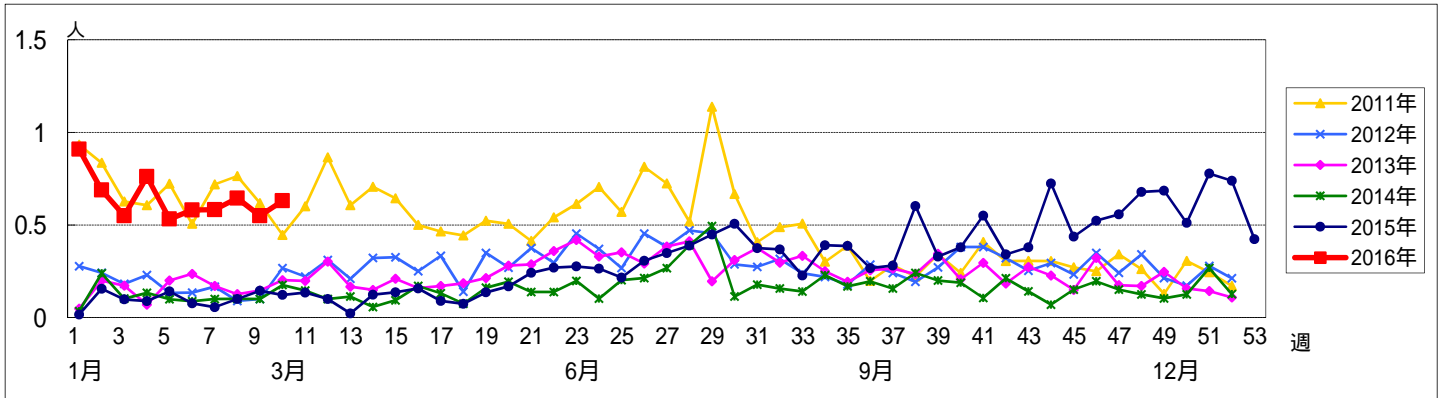


週 数		合計	~5ヶ月	~11ヶ月	年齢層別												
					1歳	2歳	3歳	4歳	5歳	6歳	7歳	8歳	9歳	10~14歳	15~19歳	20歳以上	
第6週	罹患数	54				5	1	8	13	7	5	1	7	5		2	
	定点当り	0.58				0.05	0.01	0.09	0.14	0.08	0.05	0.01	0.08	0.05		0.02	
第7週	罹患数	53				1	5	6	6	9	9	4	5	8			
	定点当り	0.58				0.01	0.05	0.07	0.07	0.10	0.10	0.04	0.05	0.09			
第8週	罹患数	58			2	3	5	6	7	4	14	3	4	9		1	
	定点当り	0.64			0.02	0.03	0.06	0.07	0.08	0.16	0.03	0.04	0.10		0.01		
第9週	罹患数	50			2	2	2	4	5	13	5	4	4	9			
	定点当り	0.55			0.02	0.02	0.02	0.04	0.05	0.14	0.05	0.04	0.10				
第10週	罹患数	58			3	2	4	10	7	2	8	7	14	1			
	定点当り	0.63			0.03	0.02	0.04	0.11	0.08	0.02	0.09	0.08	0.15	0.01			

【年齢層別5週分集計】



【定点当りの患者数】



<< 急性出血性結膜炎 >>

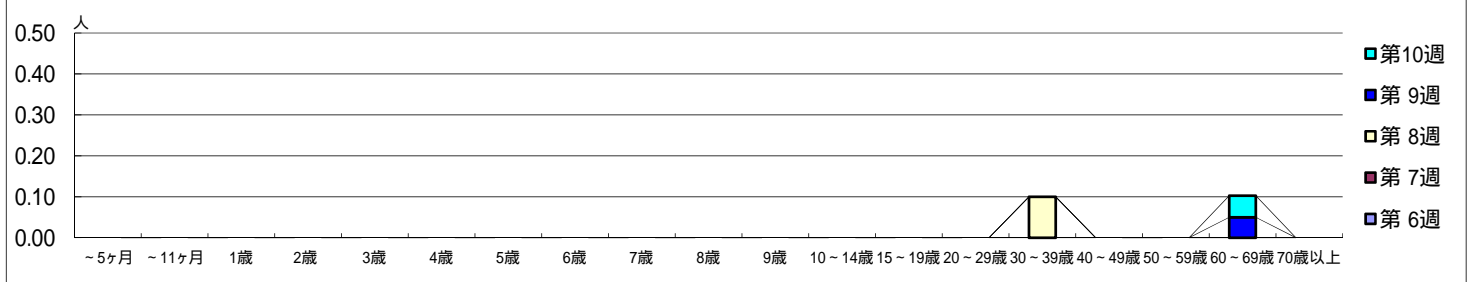
平成 28年 2月 8日 ~ 3月13日
[平成 28年 第6週 ~ 第10週]

[区別・週別報告定点当り]

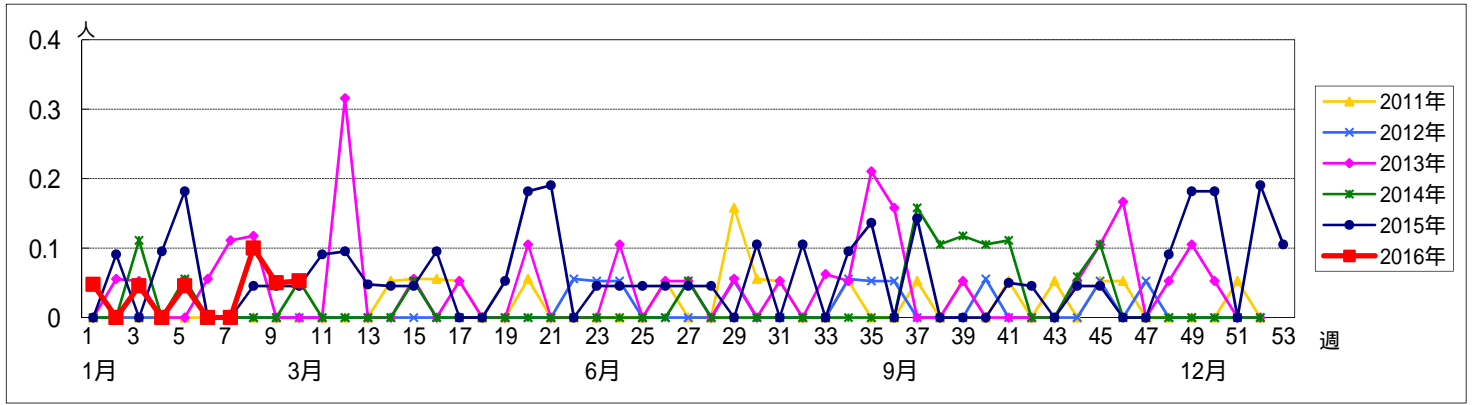
週数		総数	区別																
			鶴見	神奈川	西	中	南	港南	保土ヶ谷	旭	磯子	金沢	港北	緑	青葉	都筑	戸塚	栄	泉
第6週	定点数	22	2	1	1	1	1	1	1	1	1	2	1	2	1	2	1	1	1
	報告定点	22	2	1	1	1	1	1	1	1	1	2	1	2	1	2	1	1	1
	罹患数	0	0	0	0	0	0	0	0	0	0	0	0	0	0	0	0	0	0
	定点当り	0	0	0	0	0	0	0	0	0	0	0	0	0	0	0	0	0	0
第7週	報告定点	21	2	1	1	1	1		1	1	1	2	1	2	1	2	1	1	1
	罹患数	0	0	0	0	0	0	0	0	0	0	0	0	0	0	0	0	0	0
	定点当り	0	0	0	0	0	0	0	0	0	0	0	0	0	0	0	0	0	0
	第8週	報告定点	20	2	1	1	1	1		1	1	1	2	1	2	1	2	1	1
罹患数		2	0	0	0	1	0	0	0	0	0	0	0	0	0	0	0	0	1
定点当り		0.10	0	0	0	1.00	0	0	0	0	0	0	0	0	0	0	0	0	1.00
第9週		報告定点	20	2	1	1	1	1		1	1	1	2	1	2	1	2	1	1
	罹患数	1	0	0	0	0	0	0	0	0	0	0	0	1	0	0	0	0	0
	定点当り	0.05	0	0	0	0	0	0	0	0	0	0	0	0.50	0	0	0	0	0
	第10週	報告定点	19	2	1	1	1	1		1	1	1	2	1	2		2	1	1
罹患数		1	0	0	0	1	0	0	0	0	0	0	0	0	0	0	0	0	0
定点当り		0.05	0	0	0	1.00	0	0	0	0	0	0	0	0	0	0	0	0	0

週数		合計	年齢層別																			
			~5ヶ月	~11ヶ月	1歳	2歳	3歳	4歳	5歳	6歳	7歳	8歳	9歳	10~14歳	15~19歳	20~29歳	30~39歳	40~49歳	50~59歳	60~69歳	70歳以上	
第6週	罹患数	0																				
	定点当り	0																				
第7週	罹患数	0																				
	定点当り	0																				
第8週	罹患数	2																2				
	定点当り	0.10																0.10				
第9週	罹患数	1																			1	
	定点当り	0.05																			0.05	
第10週	罹患数	1																			1	
	定点当り	0.05																			0.05	

[年齢層別5週分集計]



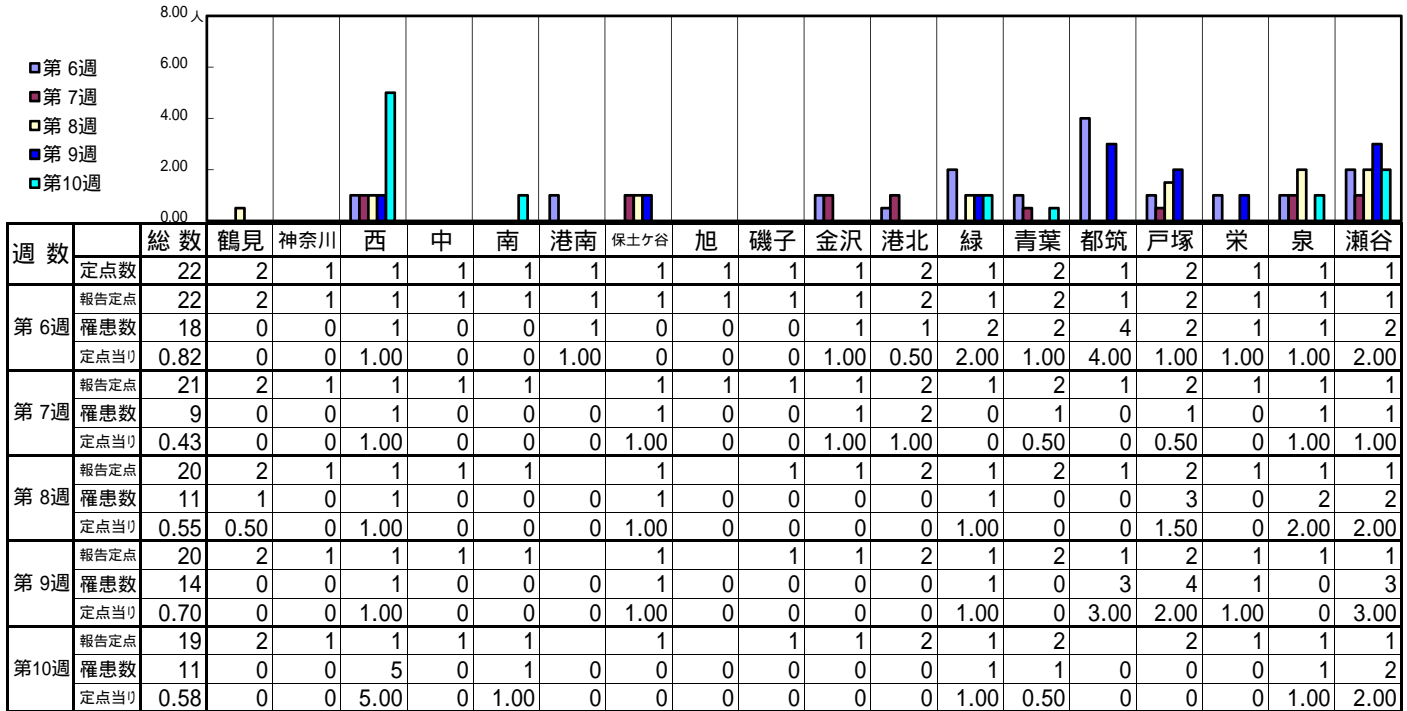
[定点当りの患者数]



<< 流行性角結膜炎 >>

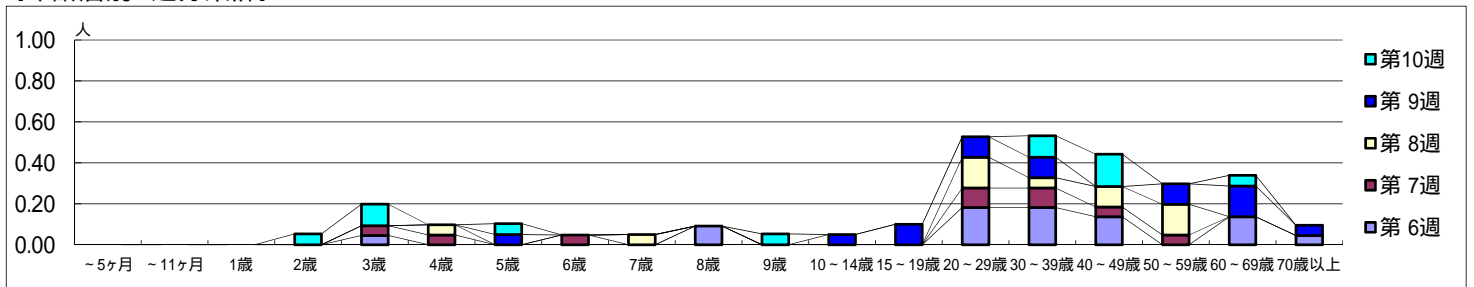
平成 28年 2月 8日 ~ 3月13日
[平成 28年 第6週 ~ 第10週]

[区別・週別報告定点当り]



週数	合計	~5ヶ月	~11ヶ月	1歳	2歳	3歳	4歳	5歳	6歳	7歳	8歳	9歳	10~14歳	15~19歳	20~29歳	30~39歳	40~49歳	50~59歳	60~69歳	70歳以上
第6週	18					1					2				4	4	3		3	1
第7週	9					1	1		1						2	2	1	1		
第8週	11						1			1					3	1	2	3		
第9週	14							1					1	2	2	2		2	3	1
第10週	11				1	2		1				1				2	3		1	

[年齢層別5週分集計]



[定点当りの患者数]

