

疾病別 警報・注意報 発生状況

平成28年第16週

	インフルエンザ	RSウイルス感染症	咽頭結膜熱	A群溶血性レンサ球菌咽頭炎	感染性胃腸炎	水痘	手足口病	伝染性紅斑	突発性発しん	百日咳	ヘルパンギーナ	流行性耳下腺炎	急性出血性結膜炎	流行性角結膜炎
警報レベル	30		3	8	20	7	5	2		1	6	6	1	8
終息基準値	10		1	4	12	4	2	1		0.1	2	2	0.1	4
注意報レベル	10					4						3		
横浜市	2.62	0.06	0.32	2.24	4.56	0.29	0.04	0.10	0.64	-	-	0.67	-	1.63
鶴見	2.00	-	0.29	3.29	6.29	0.29	-	-	0.57	-	-	-	-	0.50
神奈川	3.80	-	0.17	2.33	6.83	0.17	0.17	-	1.00	-	-	0.67	-	-
西	1.40	-	-	0.33	0.67	-	-	-	0.33	-	-	0.33	-	11.00
中	0.67	-	-	2.33	2.00	1.00	-	-	1.00	-	-	-	...	...
南	2.86	-	-	1.00	3.60	0.20	-	-	0.60	-	-	0.40	-	-
港南	3.86	-	0.75	1.75	8.50	0.25	0.25	-	0.50	-	-	1.75	...	...
保土ヶ谷	1.71	-	0.75	3.00	1.75	0.25	-	-	-	-	-	-	-	3.00
旭	3.40	-	-	0.50	5.67	-	-	0.83	0.17	-	-	0.50	-	-
磯子	2.29	-	0.50	2.50	3.75	-	-	-	0.75	-	-	0.75	-	-
金沢	1.00	-	-	0.40	3.60	1.40	-	-	0.40	-	-	0.60	-	-
港北	4.62	0.50	1.13	2.38	3.50	0.13	0.13	0.13	0.25	-	-	0.13	-	-
緑	2.33	-	0.40	1.80	7.20	0.20	-	0.20	0.60	-	-	1.20	-	2.00
青葉	2.33	-	0.14	2.57	3.43	0.57	-	0.14	2.14	-	-	0.43	-	1.00
都筑	4.17	-	1.25	5.75	6.50	-	-	-	1.25	-	-	2.25	-	6.00
戸塚	1.80	-	-	3.43	3.57	0.14	-	-	0.43	-	-	0.57	-	-
栄	2.50	-	-	2.00	2.00	0.50	0.25	0.25	-	-	-	1.25	-	-
泉	2.14	-	-	1.00	8.25	0.25	-	-	0.50	-	-	0.75	-	-
瀬谷	2.14	0.25	0.25	3.25	2.75	-	-	-	0.75	-	-	1.50	-	6.00

(- : 0) (... : 報告なし)

数字は報告定点当たり患者数です

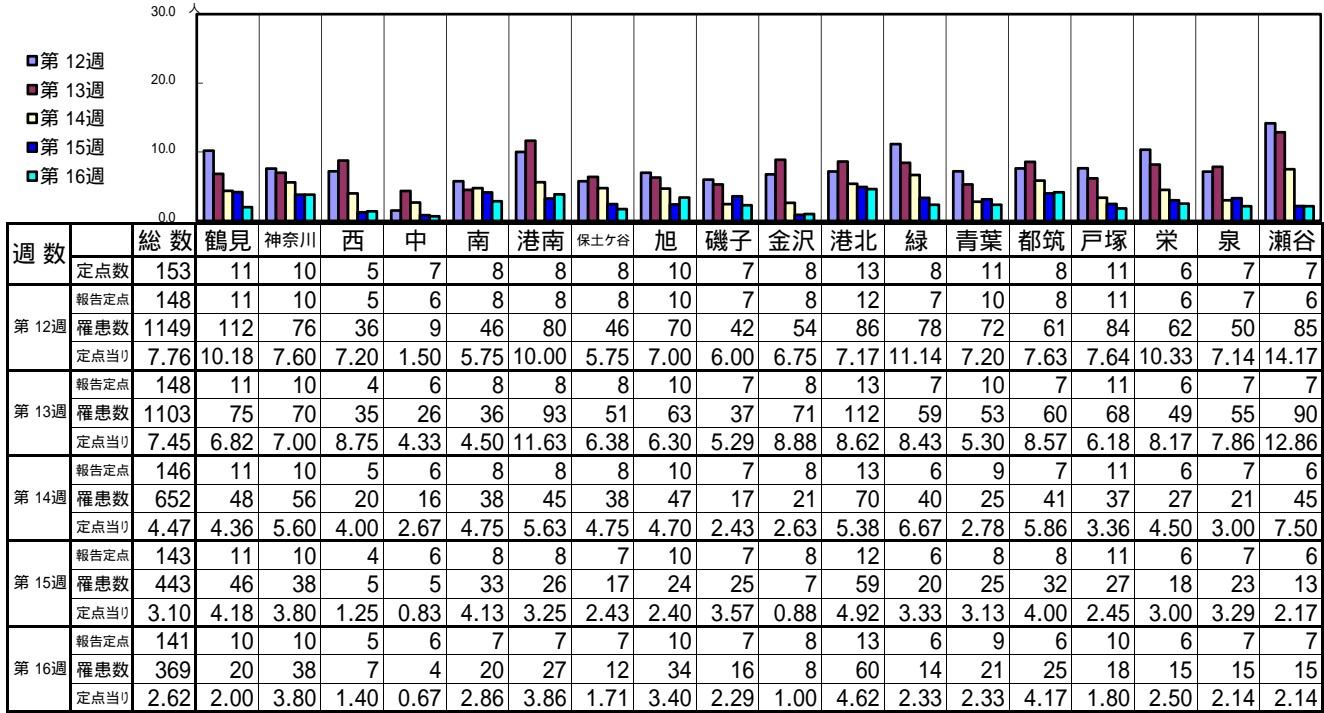
**報告定点当たりの値が警報レベル もしくは警報レベル継続中です  
報告定点当たりの値が注意報レベルに達しています**

(この数字は集計時点のものです。翌週以降、変動する可能性があります)

<< インフルエンザ >>

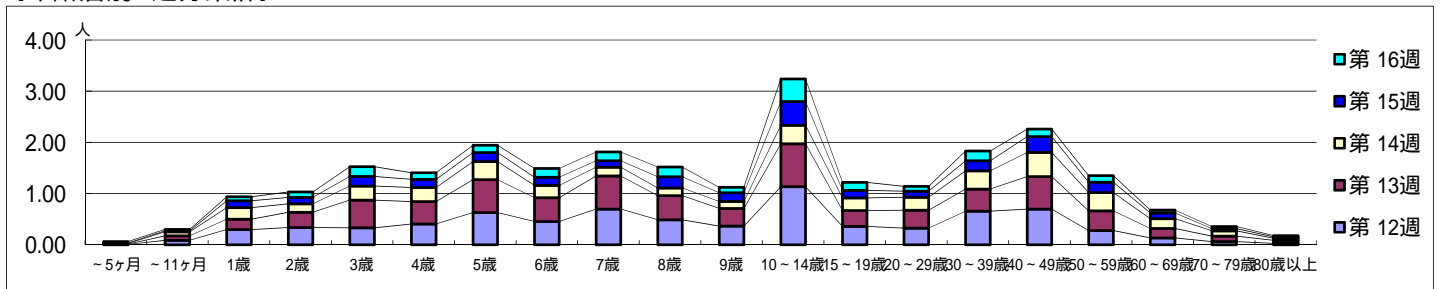
平成 28年 3月21日 ~ 4月24日  
[平成 28年 第12週 ~ 第16週]

[区別・週別報告定点当り]

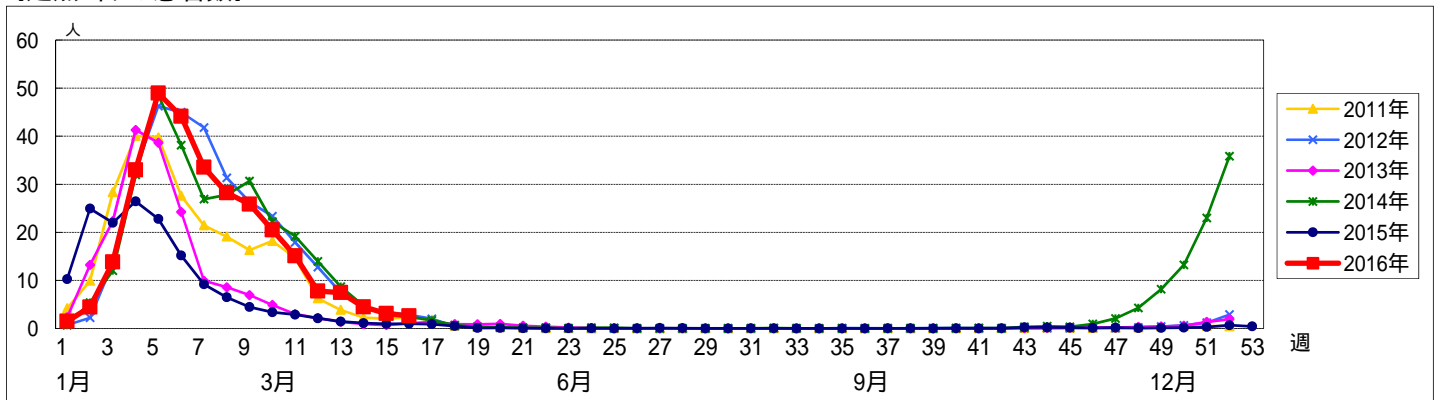


週数	合計	~5ヶ月	~11ヶ月	1歳	2歳	3歳	4歳	5歳	6歳	7歳	8歳	9歳	10~14歳	15~19歳	20~29歳	30~39歳	40~49歳	50~59歳	60~69歳	70~79歳	80歳以上	
第12週	罹患数	1149	1	13	44	50	49	60	93	67	103	72	54	168	53	48	97	103	41	20	9	4
第12週	定点当り	7.76	0.01	0.09	0.30	0.34	0.33	0.41	0.63	0.45	0.70	0.49	0.36	1.14	0.36	0.32	0.66	0.70	0.28	0.14	0.06	0.03
第13週	罹患数	1103	1	13	30	44	80	65	95	69	96	70	51	124	46	52	64	94	57	27	16	9
第13週	定点当り	7.45	0.01	0.09	0.20	0.30	0.54	0.44	0.64	0.47	0.65	0.47	0.34	0.84	0.31	0.35	0.43	0.64	0.39	0.18	0.11	0.06
第14週	罹患数	652	2	11	33	24	40	40	52	35	25	22	20	53	36	37	52	69	52	28	15	6
第14週	定点当り	4.47	0.01	0.08	0.23	0.16	0.27	0.27	0.36	0.24	0.17	0.15	0.14	0.36	0.25	0.25	0.36	0.47	0.36	0.19	0.10	0.04
第15週	罹患数	443	1	3	19	18	27	23	25	23	18	31	24	66	21	17	28	44	29	16	6	4
第15週	定点当り	3.10	0.01	0.02	0.13	0.13	0.19	0.16	0.17	0.16	0.13	0.22	0.17	0.46	0.15	0.12	0.20	0.31	0.20	0.11	0.04	0.03
第16週	罹患数	369	4	4	11	15	27	18	20	24	24	27	15	62	22	13	27	21	18	8	6	3
第16週	定点当り	2.62	0.03	0.03	0.08	0.11	0.19	0.13	0.14	0.17	0.17	0.19	0.11	0.44	0.16	0.09	0.19	0.15	0.13	0.06	0.04	0.02

[年齢層別5週分集計]



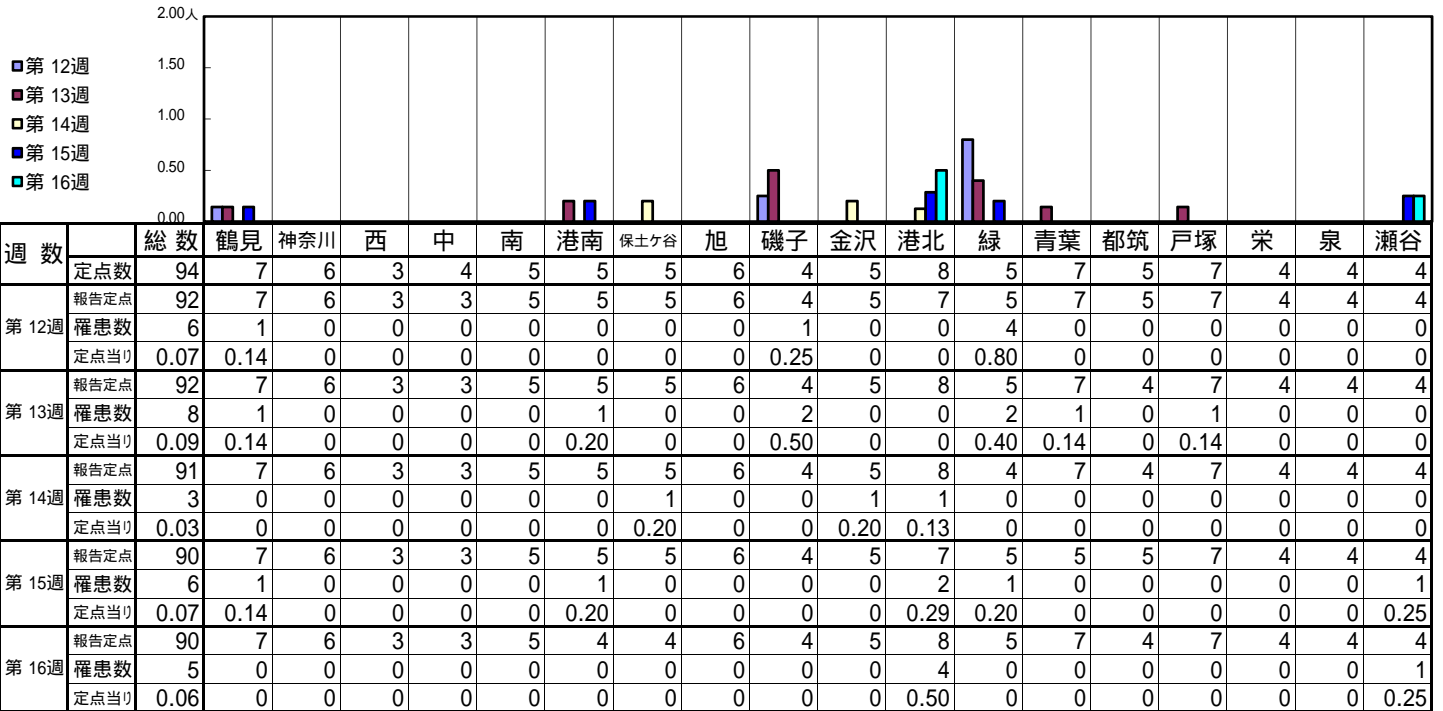
[定点当りの患者数]



<< RSウイルス感染症 >>

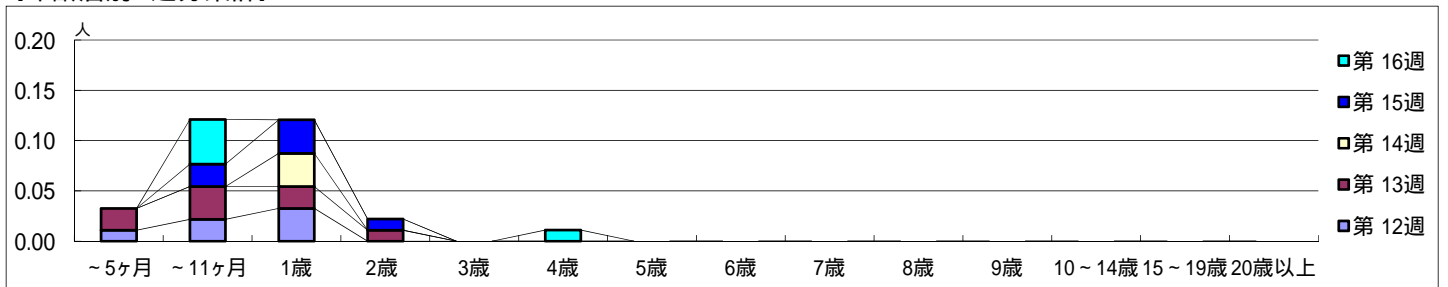
平成 28年 3月21日 ~ 4月24日  
[平成 28年 第12週 ~ 第16週]

【区別・週別報告定点当り】

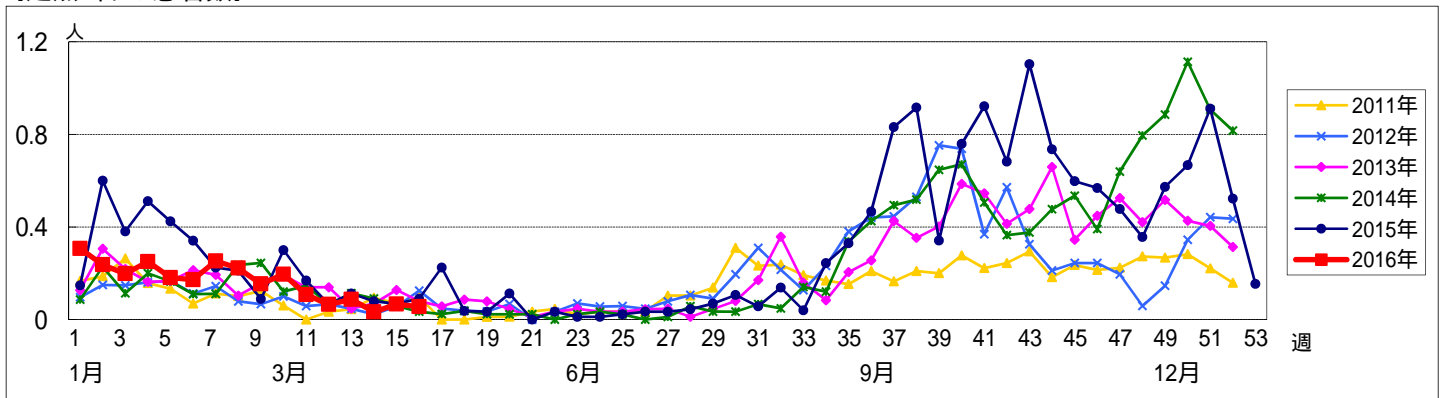


週数		合計	~5ヶ月	~11ヶ月	1歳	2歳	3歳	4歳	5歳	6歳	7歳	8歳	9歳	10~14歳	15~19歳	20歳以上
第12週	罹患数	6	1	2	3											
	定点当り	0.07	0.01	0.02	0.03											
第13週	罹患数	8	2	3	2	1										
	定点当り	0.09	0.02	0.03	0.02	0.01										
第14週	罹患数	3			3											
	定点当り	0.03			0.03											
第15週	罹患数	6		2	3	1										
	定点当り	0.07		0.02	0.03	0.01										
第16週	罹患数	5		4				1								
	定点当り	0.06		0.04				0.01								

【年齢層別5週分集計】



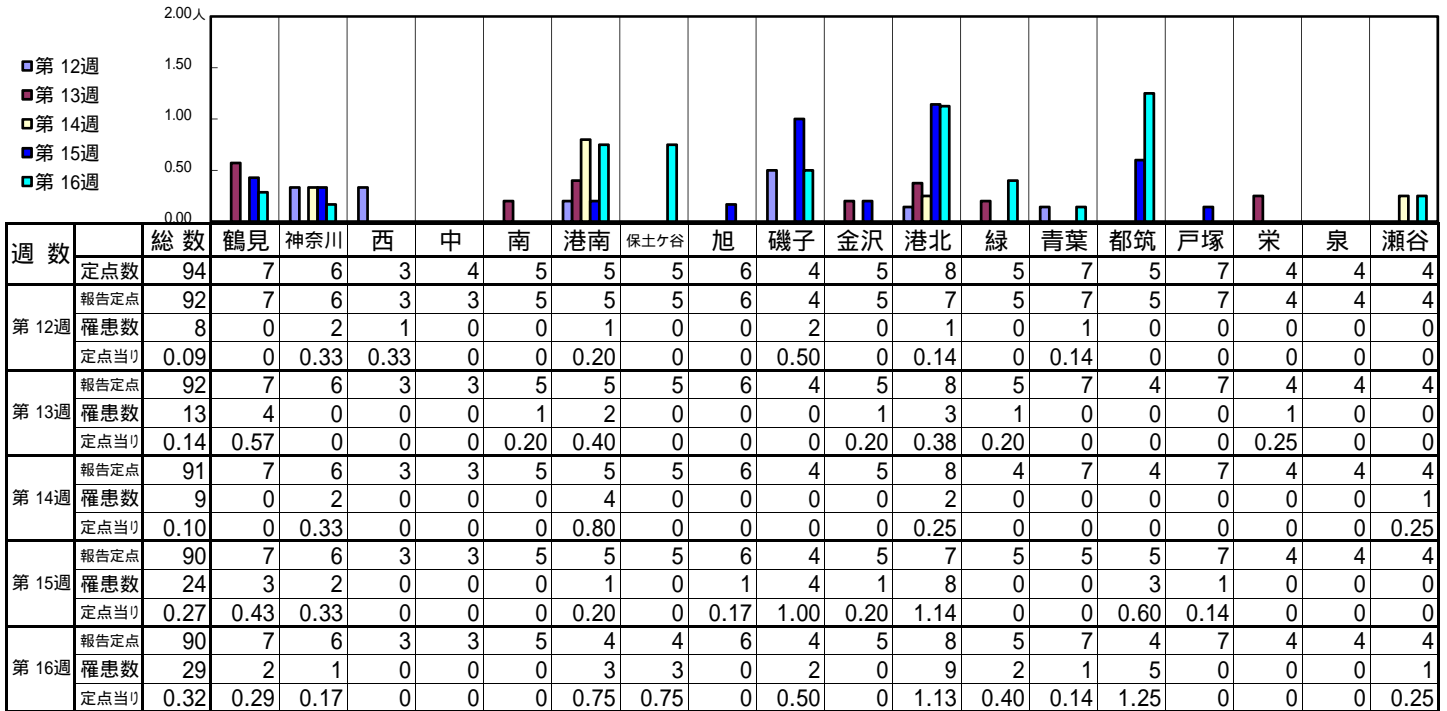
【定点当りの患者数】



<< 咽頭結膜熱 >>

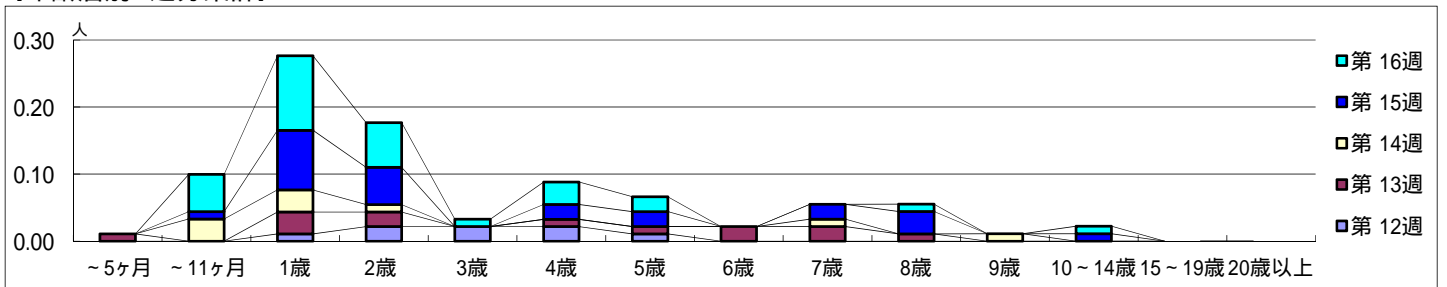
平成 28年 3月21日 ~ 4月24日  
[平成 28年 第12週 ~ 第16週]

【区別・週別報告定点当り】

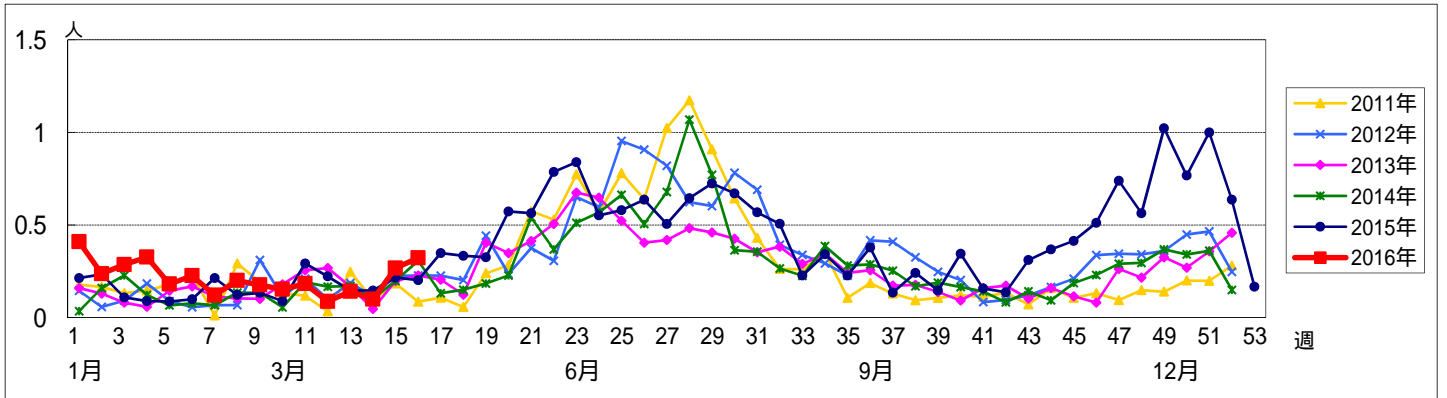


週数	合計	~5ヶ月	~11ヶ月	1歳	2歳	3歳	4歳	5歳	6歳	7歳	8歳	9歳	10~14歳	15~19歳	20歳以上
第12週	8			1	2	2	2	1							
第13週	13	1		3	2		1	1	2	2	1				
第14週	9		3	3	1				1			1			
第15週	24		1	8	5		2	2	2	3		1			
第16週	29		5	10	6	1	3	2		1		1			

【年齢層別5週分集計】



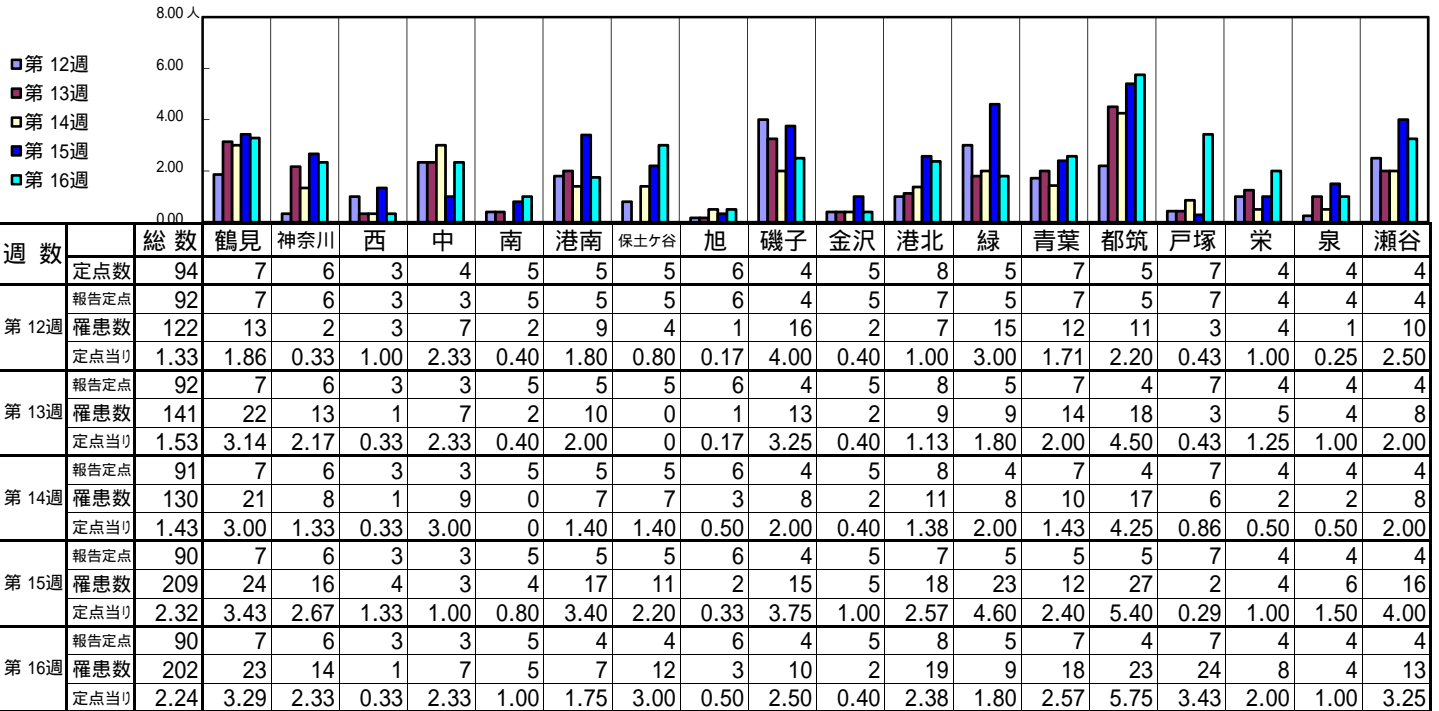
【定点当りの患者数】



<< A群溶血性レンサ球菌咽頭炎 >>

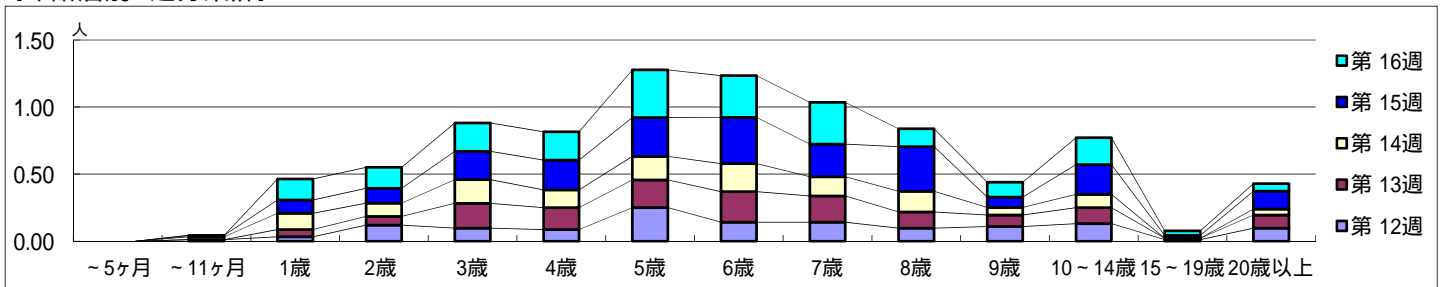
平成 28年 3月21日 ~ 4月24日  
[平成 28年 第12週 ~ 第16週]

[区別・週別報告定点当り]

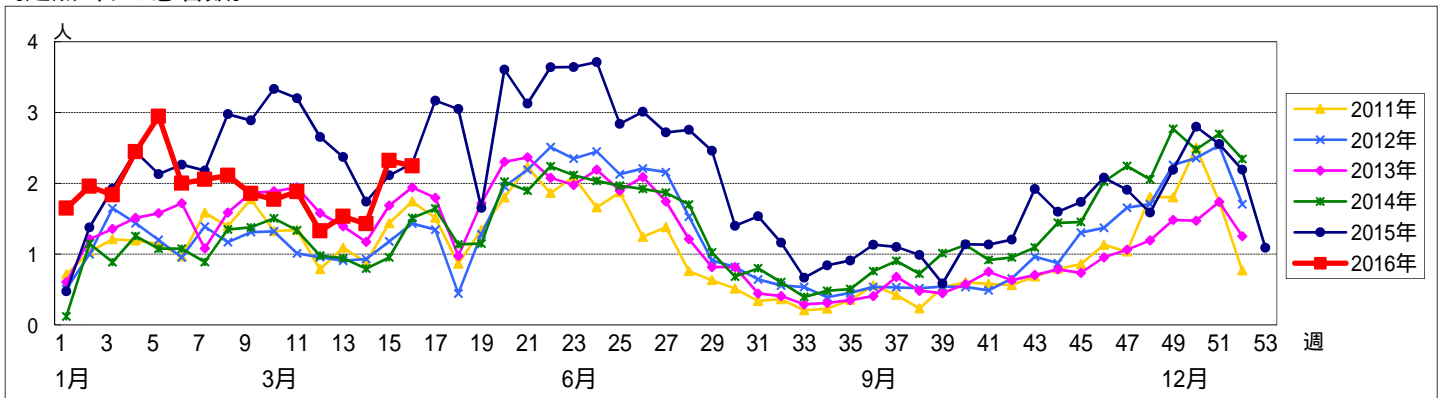


週数		合計	~5ヶ月	~11ヶ月	年齢層別												
					1歳	2歳	3歳	4歳	5歳	6歳	7歳	8歳	9歳	10~14歳	15~19歳	20歳以上	
第12週	罹患数	122		1	3	11	9	8	23	13	13	9	10	12	1	9	
	定点当り	1.33		0.01	0.03	0.12	0.10	0.09	0.25	0.14	0.14	0.10	0.11	0.13	0.01	0.10	
第13週	罹患数	141			5	6	17	15	19	21	18	11	8	11	1	9	
	定点当り	1.53			0.05	0.07	0.18	0.16	0.21	0.23	0.20	0.12	0.09	0.12	0.01	0.10	
第14週	罹患数	130		2	11	9	16	12	16	19	13	14	5	9		4	
	定点当り	1.43		0.02	0.12	0.10	0.18	0.13	0.18	0.21	0.14	0.15	0.05	0.10		0.04	
第15週	罹患数	209		1	9	10	19	20	26	31	22	30	7	20	2	12	
	定点当り	2.32		0.01	0.10	0.11	0.21	0.22	0.29	0.34	0.24	0.33	0.08	0.22	0.02	0.13	
第16週	罹患数	202			14	14	19	19	32	28	28	12	10	18	3	5	
	定点当り	2.24			0.16	0.16	0.21	0.21	0.36	0.31	0.31	0.13	0.11	0.20	0.03	0.06	

[年齢層別5週分集計]



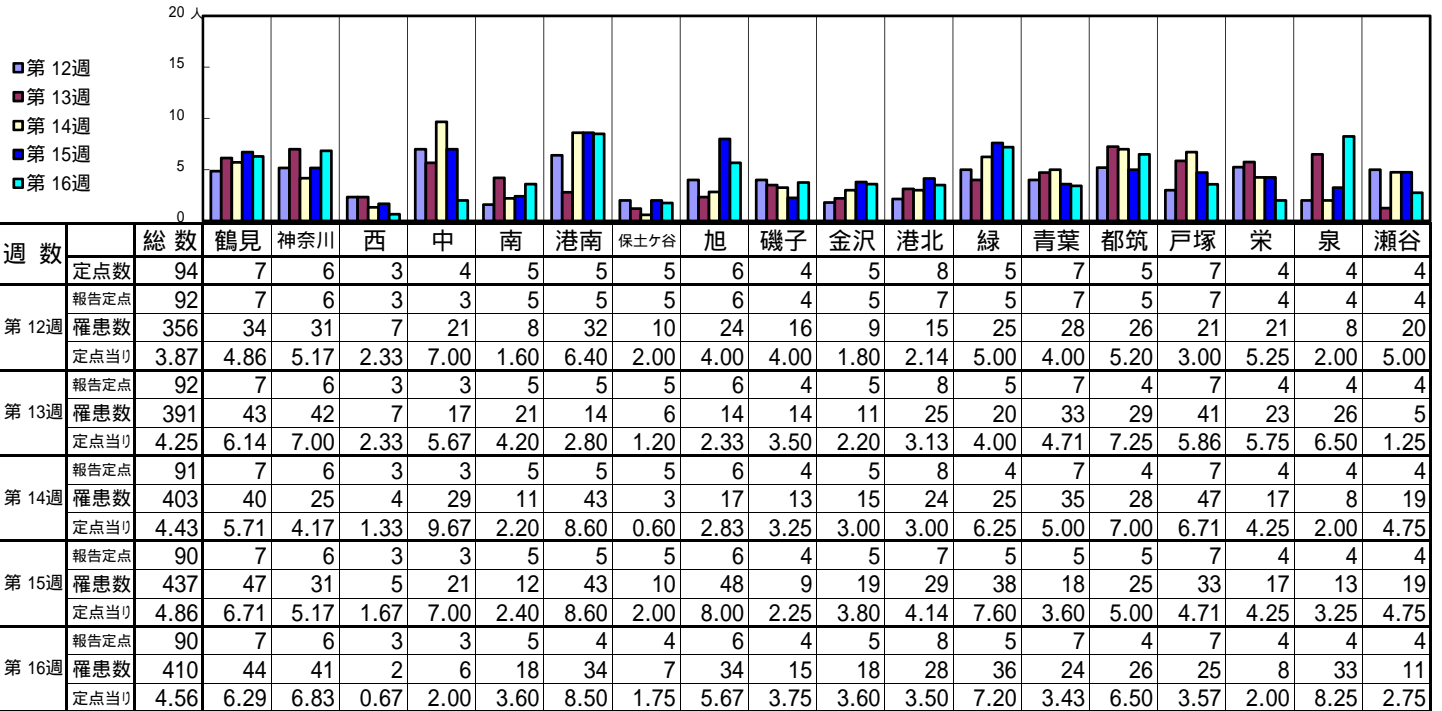
[定点当りの患者数]



<< 感染性胃腸炎 >>

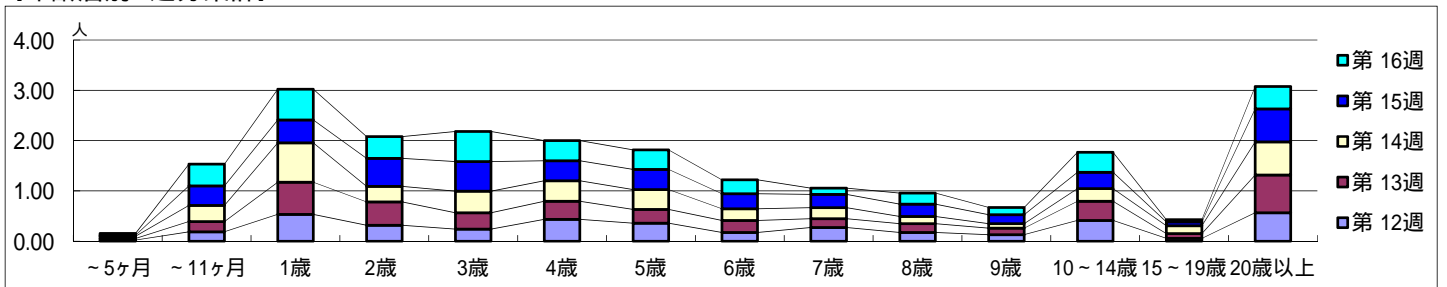
平成 28年 3月21日 ~ 4月24日  
[平成 28年 第12週 ~ 第16週]

[区別・週別報告定点当り]

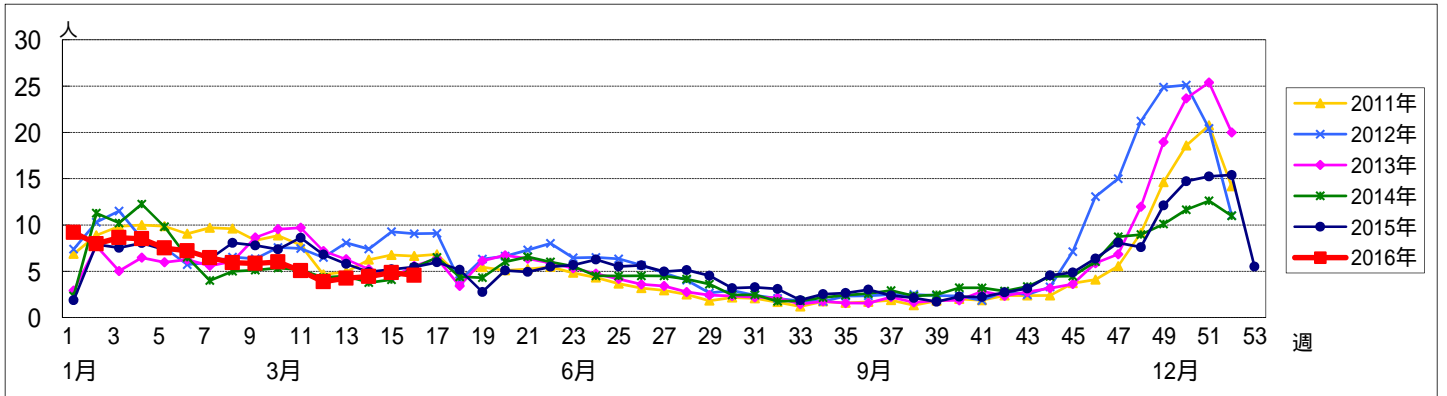


週数		合計	年齢層別													
			~5ヶ月	~11ヶ月	1歳	2歳	3歳	4歳	5歳	6歳	7歳	8歳	9歳	10~14歳	15~19歳	20歳以上
第12週	罹患数	356	2	17	49	29	22	40	33	16	25	16	12	38	5	52
	定点当り	3.87	0.02	0.18	0.53	0.32	0.24	0.43	0.36	0.17	0.27	0.17	0.13	0.41	0.05	0.57
第13週	罹患数	391	3	19	59	43	30	33	25	22	16	16	12	35	9	69
	定点当り	4.25	0.03	0.21	0.64	0.47	0.33	0.36	0.27	0.24	0.17	0.17	0.13	0.38	0.10	0.75
第14週	罹患数	403	4	29	71	28	39	37	36	21	20	13	8	23	14	60
	定点当り	4.43	0.04	0.32	0.78	0.31	0.43	0.41	0.40	0.23	0.22	0.14	0.09	0.25	0.15	0.66
第15週	罹患数	437	2	35	41	50	53	36	36	27	24	22	16	29	7	59
	定点当り	4.86	0.02	0.39	0.46	0.56	0.59	0.40	0.40	0.30	0.27	0.24	0.18	0.32	0.08	0.66
第16週	罹患数	410	3	39	55	39	54	36	35	25	11	20	13	36	4	40
	定点当り	4.56	0.03	0.43	0.61	0.43	0.60	0.40	0.39	0.28	0.12	0.22	0.14	0.40	0.04	0.44

[年齢層別5週分集計]



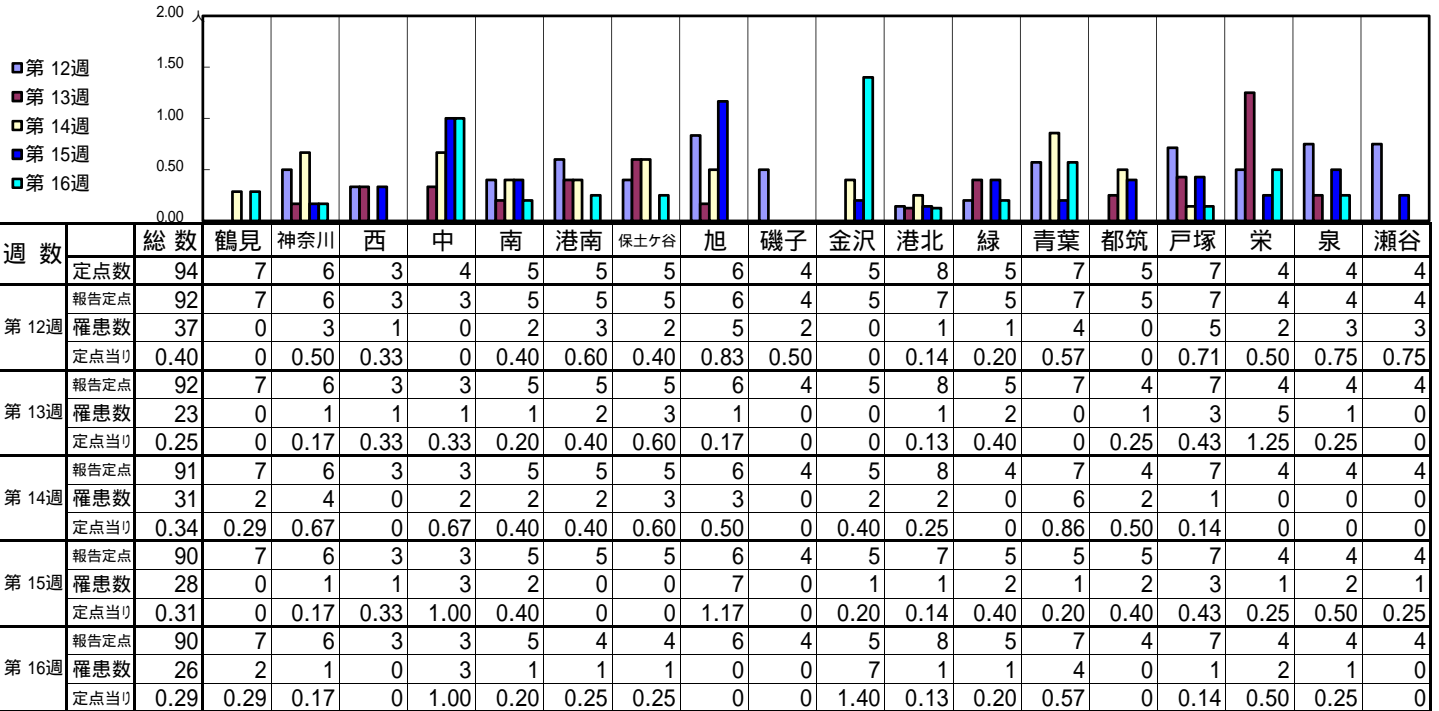
[定点当りの患者数]



# << 水痘 >>

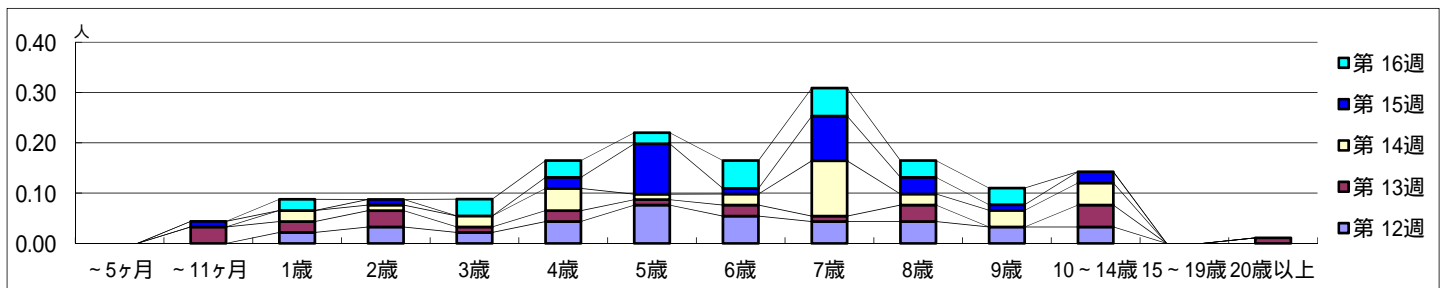
平成 28年 3月21日 ~ 4月24日  
[平成 28年 第12週 ~ 第16週]

## 【区別・週別報告定点当り】

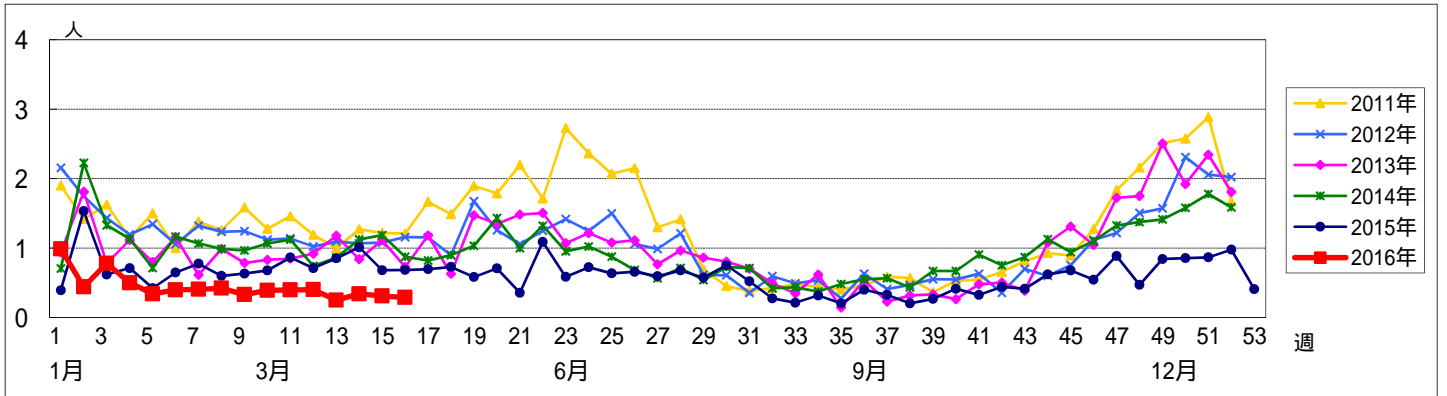


週数		合計	~5ヶ月	~11ヶ月	年齢												
					1歳	2歳	3歳	4歳	5歳	6歳	7歳	8歳	9歳	10~14歳	15~19歳	20歳以上	
第12週	罹患数	37			2	3	2	4	7	5	4	4	3	3			
	定点当り	0.40			0.02	0.03	0.02	0.04	0.08	0.05	0.04	0.04	0.03	0.03			
第13週	罹患数	23		3	2	3	1	2	1	2	1	3		4		1	
	定点当り	0.25		0.03	0.02	0.03	0.01	0.02	0.01	0.02	0.01	0.03		0.04		0.01	
第14週	罹患数	31			2	1	2	4	1	2	10	2	3	4			
	定点当り	0.34			0.02	0.01	0.02	0.04	0.01	0.02	0.11	0.02	0.03	0.04			
第15週	罹患数	28		1		1		2	9	1	8	3	1	2			
	定点当り	0.31		0.01		0.01		0.02	0.10	0.01	0.09	0.03	0.01	0.02			
第16週	罹患数	26			2		3	3	2	5	5	3	3				
	定点当り	0.29			0.02		0.03	0.03	0.02	0.06	0.06	0.03	0.03				

## 【年齢層別5週分集計】



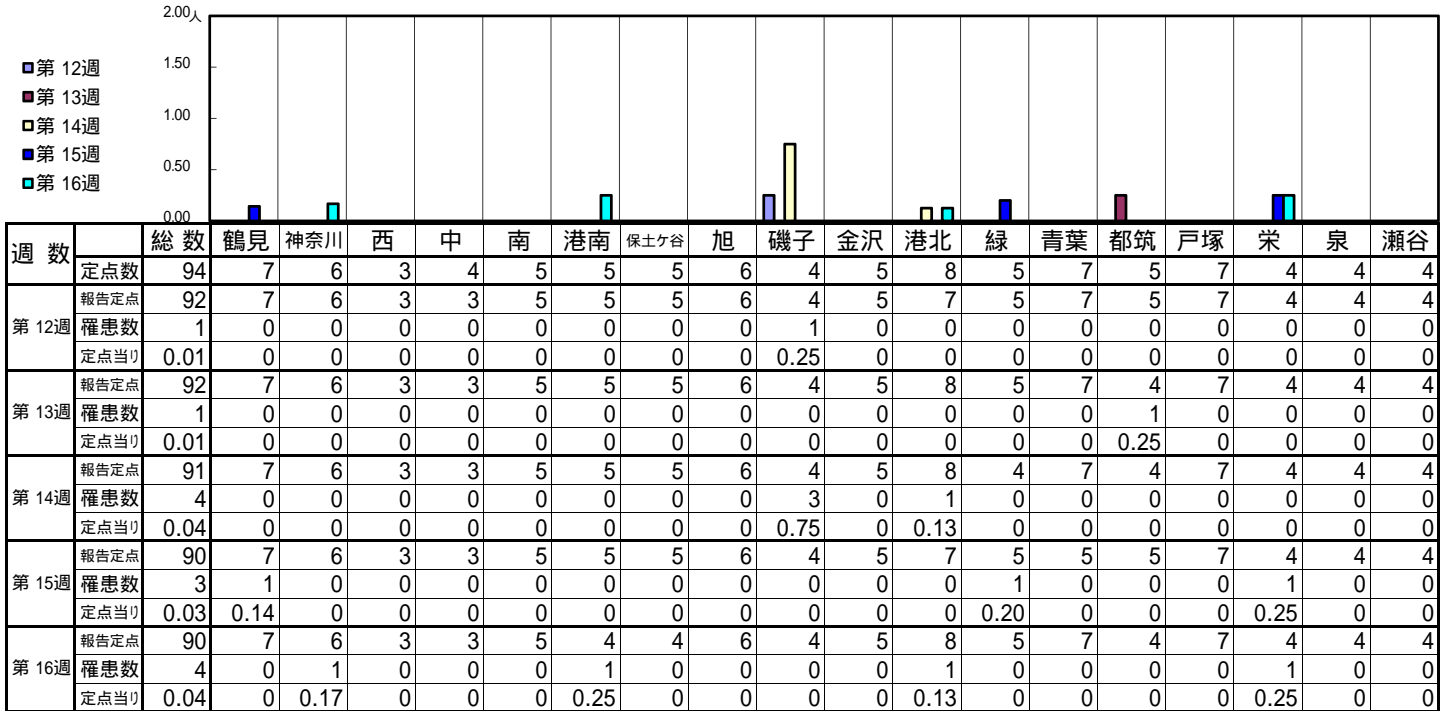
## 【定点当りの患者数】



<< 手足口病 >>

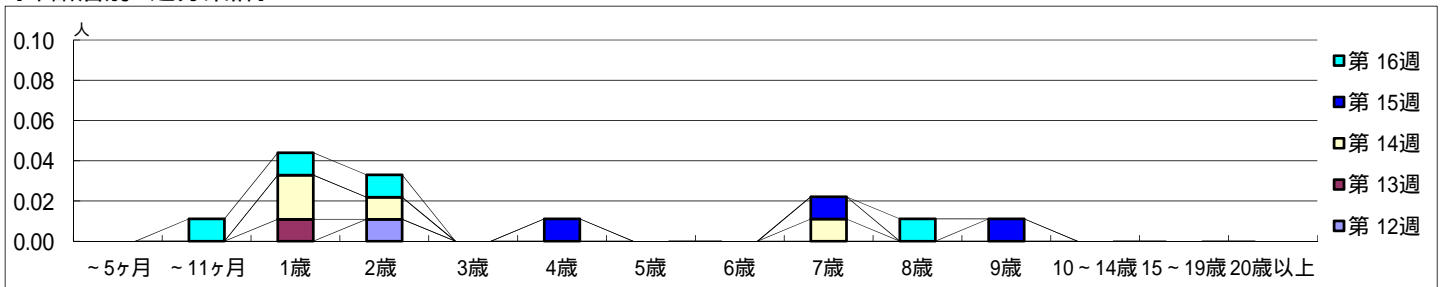
平成 28年 3月21日 ~ 4月24日  
[平成 28年 第12週 ~ 第16週]

【区別・週別報告定点当り】

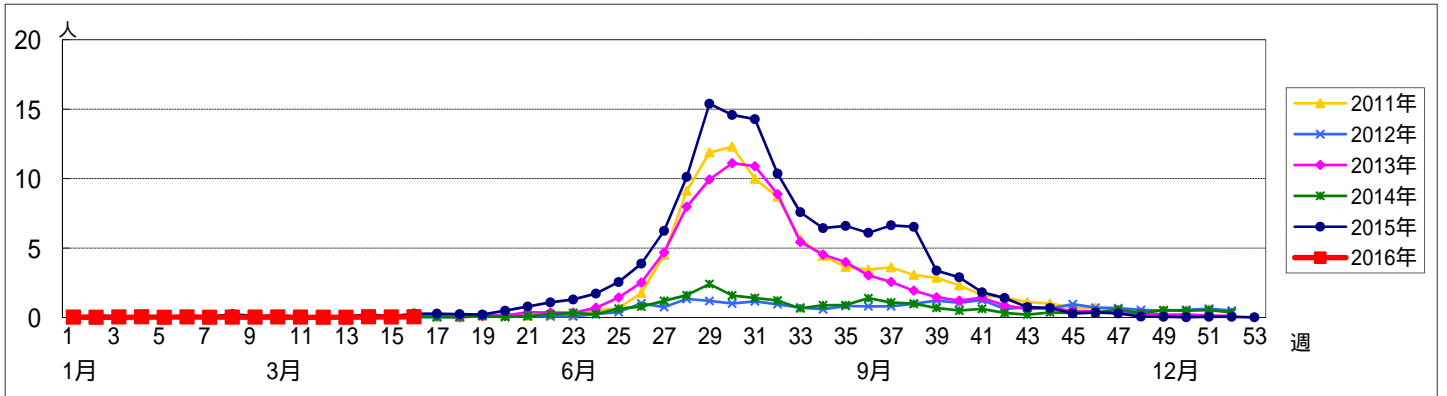


週数		合計	~5ヶ月	~11ヶ月	年齢														
					1歳	2歳	3歳	4歳	5歳	6歳	7歳	8歳	9歳	10~14歳	15~19歳	20歳以上			
第12週	罹患数	1																	
	定点当り	0.01					0.01												
第13週	罹患数	1				1													
	定点当り	0.01				0.01													
第14週	罹患数	4				2	1				1								
	定点当り	0.04				0.02	0.01				0.01								
第15週	罹患数	3								1				1					
	定点当り	0.03								0.01				0.01					
第16週	罹患数	4				1	1	1						1					
	定点当り	0.04				0.01	0.01	0.01						0.01					

【年齢層別5週分集計】



【定点当りの患者数】

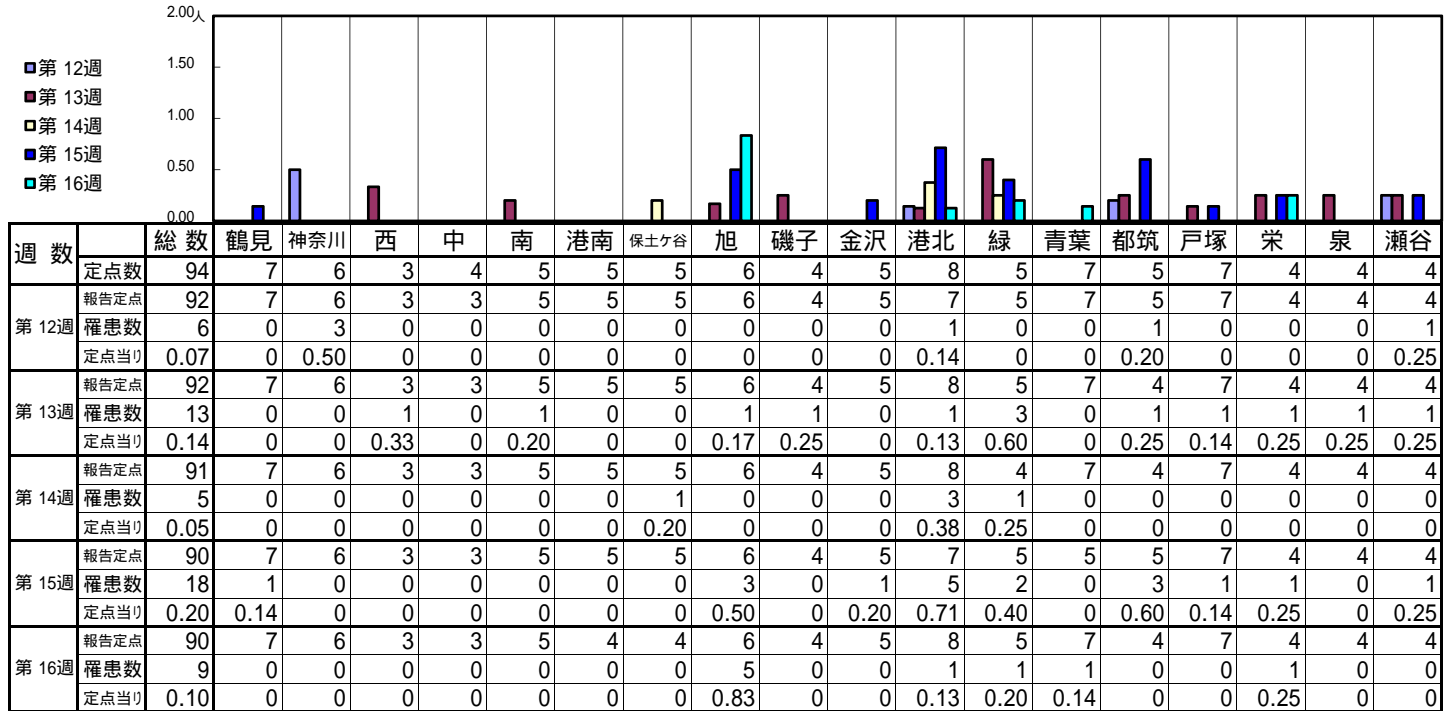




<< 伝染性紅斑 >>

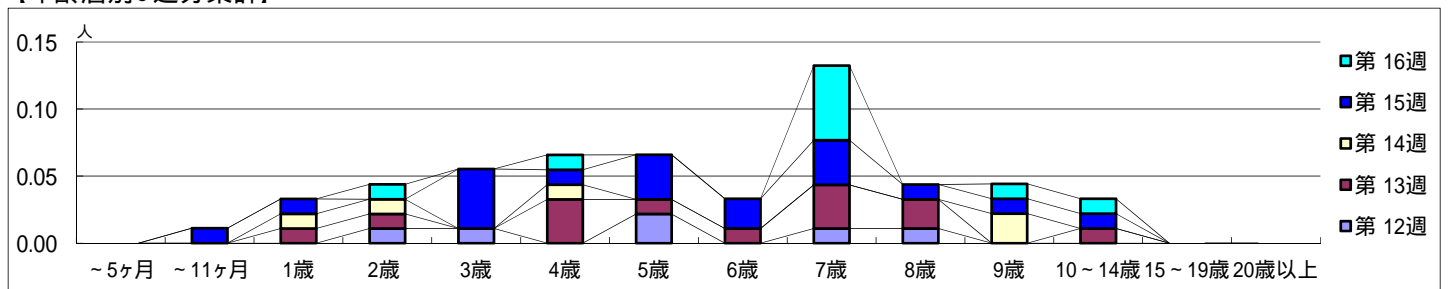
平成 28年 3月21日 ~ 4月24日  
[平成 28年 第12週 ~ 第16週]

【区別・週別報告定点当り】

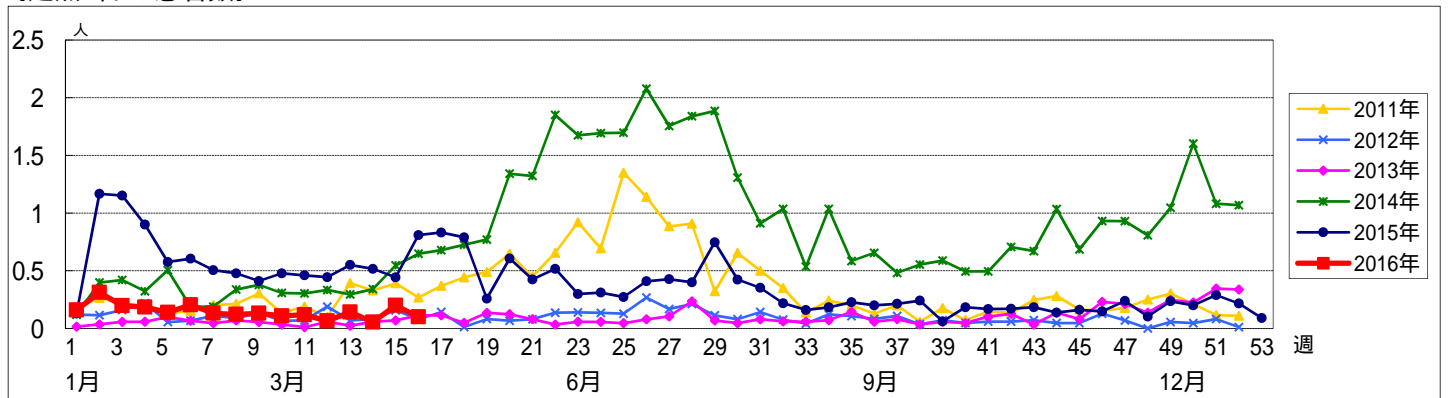


週数		合計	~5ヶ月	~11ヶ月	1歳	2歳	3歳	4歳	5歳	6歳	7歳	8歳	9歳	10~14歳	15~19歳	20歳以上
第12週	罹患数	6				1	1		2		1	1				
	定点当り	0.07				0.01	0.01		0.02		0.01	0.01				
第13週	罹患数	13			1	1		3	1	1	3	2		1		
	定点当り	0.14			0.01	0.01		0.03	0.01	0.01	0.03	0.02		0.01		
第14週	罹患数	5			1	1		1					2			
	定点当り	0.05			0.01	0.01		0.01					0.02			
第15週	罹患数	18		1	1		4	1	3	2	3	1	1	1		
	定点当り	0.20		0.01	0.01		0.04	0.01	0.03	0.02	0.03	0.01	0.01	0.01		
第16週	罹患数	9				1		1			5		1	1		
	定点当り	0.10				0.01		0.01			0.06		0.01	0.01		

【年齢層別5週分集計】



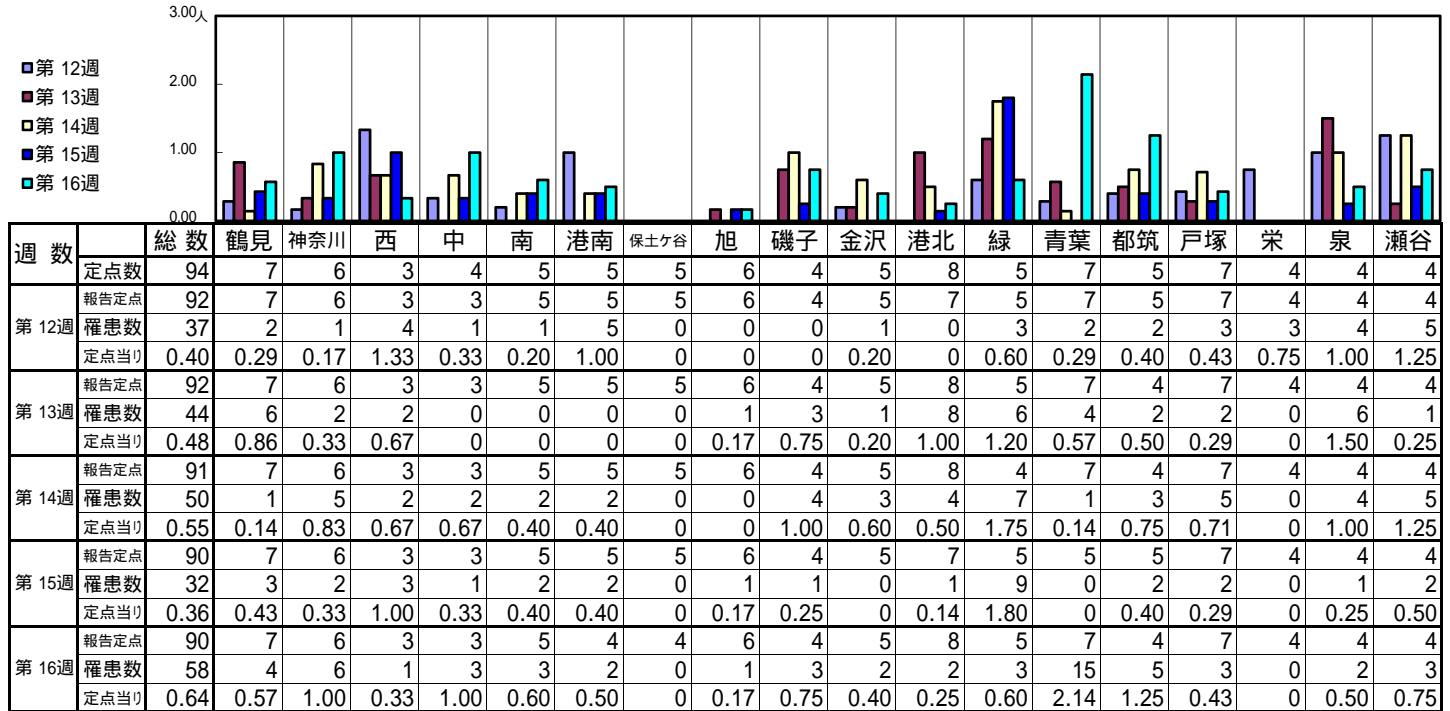
【定点当りの患者数】



<< 突発性発しん >>

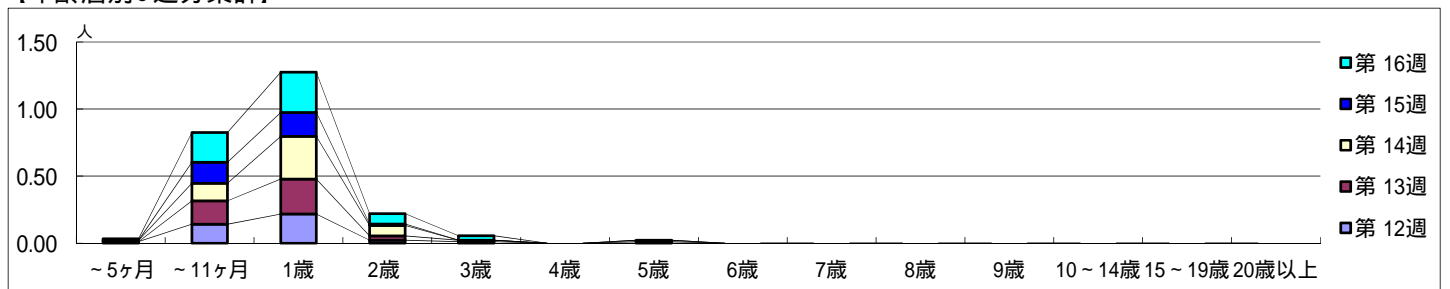
平成 28年 3月21日 ~ 4月24日  
[平成 28年 第12週 ~ 第16週]

【区別・週別報告定点当り】

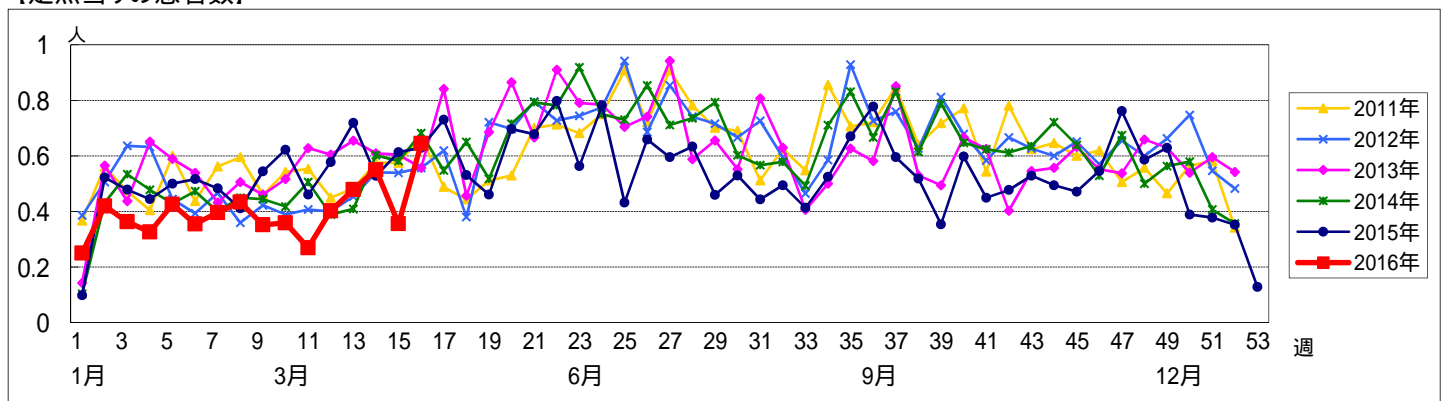


週数		合計	年齢層別													
			~5ヶ月	~11ヶ月	1歳	2歳	3歳	4歳	5歳	6歳	7歳	8歳	9歳	10~14歳	15~19歳	20歳以上
第12週	罹患数	37	1	13	20	2	1									
	定点当り	0.40	0.01	0.14	0.22	0.02	0.01									
第13週	罹患数	44		16	24	3	1									
	定点当り	0.48		0.17	0.26	0.03	0.01									
第14週	罹患数	50	1	12	29	7			1							
	定点当り	0.55	0.01	0.13	0.32	0.08		0.01								
第15週	罹患数	32		14	16	1			1							
	定点当り	0.36		0.16	0.18	0.01		0.01								
第16週	罹患数	58	1	20	27	7	3									
	定点当り	0.64	0.01	0.22	0.30	0.08	0.03									

【年齢層別5週分集計】



【定点当りの患者数】

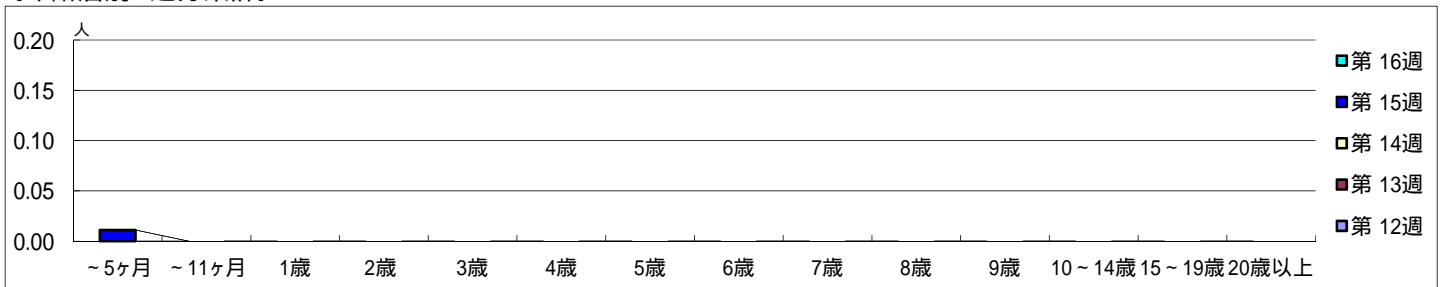


【区別・週別報告定点当り】

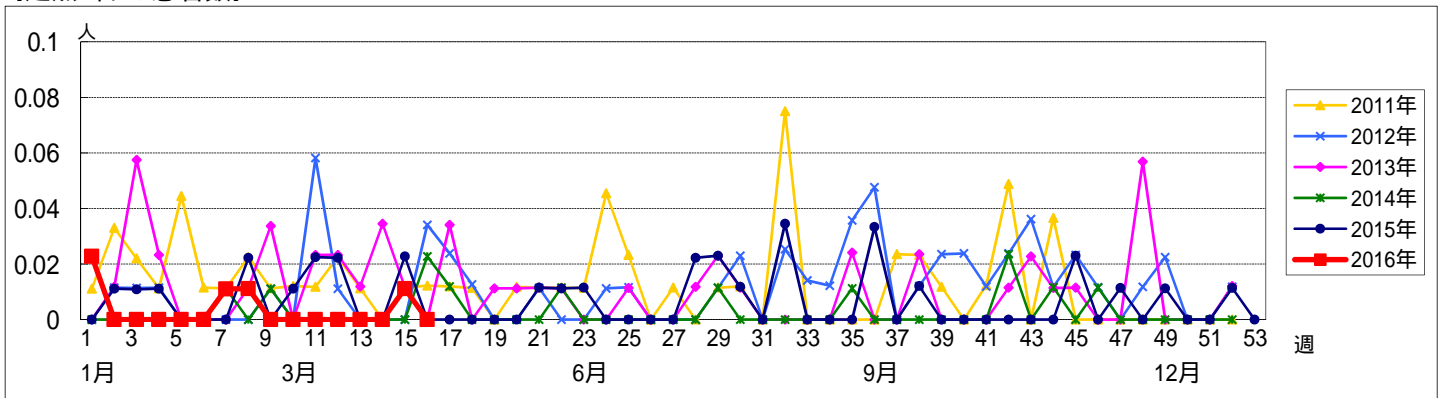
週 数		総数	区別																	
			鶴見	神奈川	西	中	南	港南	保土ヶ谷	旭	磯子	金沢	港北	緑	青葉	都筑	戸塚	栄	泉	瀬谷
第12週	定点数	94	7	6	3	4	5	5	5	6	4	5	8	5	7	5	7	4	4	4
	報告定点	92	7	6	3	3	5	5	5	6	4	5	7	5	7	5	7	4	4	4
	罹患数	0	0	0	0	0	0	0	0	0	0	0	0	0	0	0	0	0	0	0
	定点当り	0	0	0	0	0	0	0	0	0	0	0	0	0	0	0	0	0	0	0
第13週	報告定点	92	7	6	3	3	5	5	5	6	4	5	8	5	7	4	7	4	4	4
	罹患数	0	0	0	0	0	0	0	0	0	0	0	0	0	0	0	0	0	0	0
	定点当り	0	0	0	0	0	0	0	0	0	0	0	0	0	0	0	0	0	0	0
	報告定点	91	7	6	3	3	5	5	5	6	4	5	8	4	7	4	7	4	4	4
第14週	報告定点	90	7	6	3	3	5	5	5	6	4	5	7	5	5	5	7	4	4	4
	罹患数	1	0	0	0	0	0	1	0	0	0	0	0	0	0	0	0	0	0	0
	定点当り	0.01	0	0	0	0	0	0.20	0	0	0	0	0	0	0	0	0	0	0	0
	報告定点	90	7	6	3	3	5	4	4	6	4	5	8	5	7	4	7	4	4	4
第15週	報告定点	90	7	6	3	3	5	4	4	6	4	5	8	5	7	4	7	4	4	4
	罹患数	0	0	0	0	0	0	0	0	0	0	0	0	0	0	0	0	0	0	0
	定点当り	0	0	0	0	0	0	0	0	0	0	0	0	0	0	0	0	0	0	0
	報告定点	90	7	6	3	3	5	4	4	6	4	5	8	5	7	4	7	4	4	4
第16週	報告定点	90	7	6	3	3	5	4	4	6	4	5	8	5	7	4	7	4	4	4
	罹患数	0	0	0	0	0	0	0	0	0	0	0	0	0	0	0	0	0	0	0
	定点当り	0	0	0	0	0	0	0	0	0	0	0	0	0	0	0	0	0	0	0
	報告定点	90	7	6	3	3	5	4	4	6	4	5	8	5	7	4	7	4	4	4

週 数		合計	~5ヶ月	~11ヶ月	年齢層別														
					1歳	2歳	3歳	4歳	5歳	6歳	7歳	8歳	9歳	10~14歳	15~19歳	20歳以上			
第12週	罹患数	0																	
	定点当り	0																	
第13週	罹患数	0																	
	定点当り	0																	
第14週	罹患数	0																	
	定点当り	0																	
第15週	罹患数	1	1																
	定点当り	0.01	0.01																
第16週	罹患数	0																	
	定点当り	0																	

【年齢層別5週分集計】



【定点当りの患者数】



<< ヘルパンギーナ >>

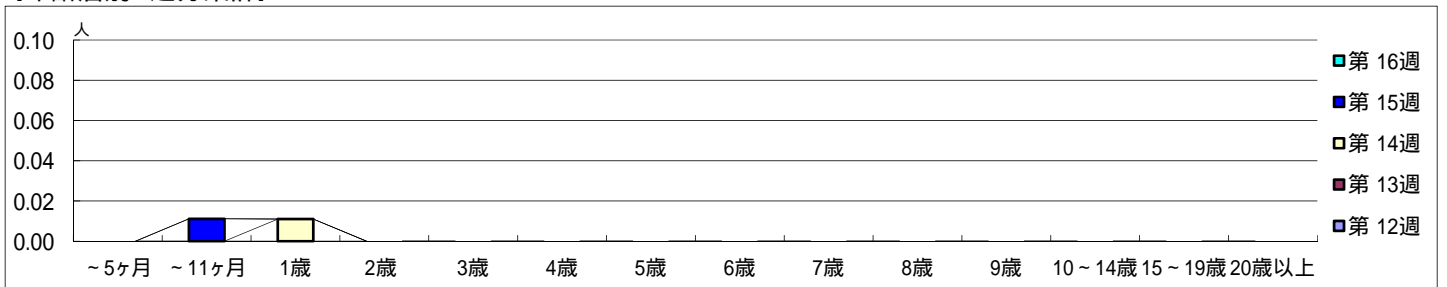
平成 28年 3月21日 ~ 4月24日  
[平成 28年 第12週 ~ 第16週]

【区別・週別報告定点当り】

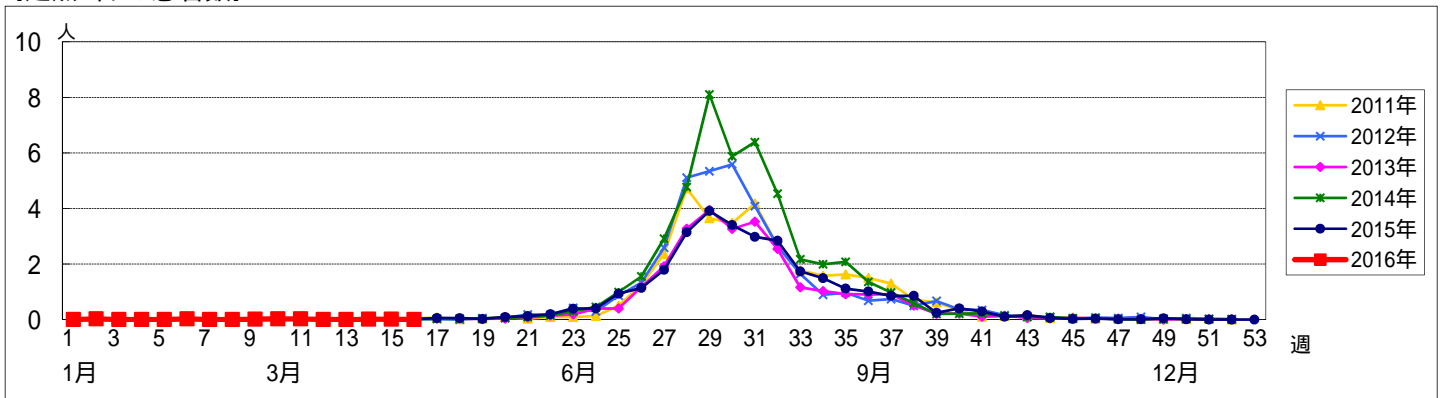
週 数		総数	鶴見	神奈川	西	中	南	港南	保土ヶ谷	旭	磯子	金沢	港北	緑	青葉	都筑	戸塚	栄	泉	瀬谷
			定点数	7	6	3	4	5	5	5	6	4	5	8	5	7	5	7	4	4
第12週	報告定点	92	7	6	3	3	5	5	5	6	4	5	7	5	7	5	7	4	4	4
	罹患数	0	0	0	0	0	0	0	0	0	0	0	0	0	0	0	0	0	0	0
	定点当り	0	0	0	0	0	0	0	0	0	0	0	0	0	0	0	0	0	0	0
	報告定点	92	7	6	3	3	5	5	5	6	4	5	8	5	7	4	7	4	4	4
第13週	報告定点	92	7	6	3	3	5	5	5	6	4	5	8	5	7	4	7	4	4	4
	罹患数	0	0	0	0	0	0	0	0	0	0	0	0	0	0	0	0	0	0	0
	定点当り	0	0	0	0	0	0	0	0	0	0	0	0	0	0	0	0	0	0	0
	報告定点	91	7	6	3	3	5	5	5	6	4	5	8	4	7	4	7	4	4	4
第14週	報告定点	91	7	6	3	3	5	5	5	6	4	5	8	4	7	4	7	4	4	4
	罹患数	1	0	0	0	0	0	0	0	0	1	0	0	0	0	0	0	0	0	0
	定点当り	0.01	0	0	0	0	0	0	0	0	0.25	0	0	0	0	0	0	0	0	0
	報告定点	90	7	6	3	3	5	5	5	6	4	5	7	5	5	5	7	4	4	4
第15週	報告定点	90	7	6	3	3	5	5	5	6	4	5	7	5	5	5	7	4	4	4
	罹患数	1	0	0	0	0	0	0	0	0	0	0	0	0	0	0	1	0	0	0
	定点当り	0.01	0	0	0	0	0	0	0	0	0	0	0	0	0	0	0.14	0	0	0
	報告定点	90	7	6	3	3	5	4	4	6	4	5	8	5	7	4	7	4	4	4
第16週	報告定点	90	7	6	3	3	5	4	4	6	4	5	8	5	7	4	7	4	4	4
	罹患数	0	0	0	0	0	0	0	0	0	0	0	0	0	0	0	0	0	0	0
	定点当り	0	0	0	0	0	0	0	0	0	0	0	0	0	0	0	0	0	0	0
	報告定点	90	7	6	3	3	5	4	4	6	4	5	8	5	7	4	7	4	4	4

週 数		合計	~5ヶ月	~11ヶ月	1歳	2歳	3歳	4歳	5歳	6歳	7歳	8歳	9歳	10~14歳	15~19歳	20歳以上
			第12週	罹患数	0											
第12週	定点当り	0														
第13週	罹患数	0														
第13週	定点当り	0														
第14週	罹患数	1			1											
第14週	定点当り	0.01			0.01											
第15週	罹患数	1		1												
第15週	定点当り	0.01		0.01												
第16週	罹患数	0														
第16週	定点当り	0														

【年齢層別5週分集計】



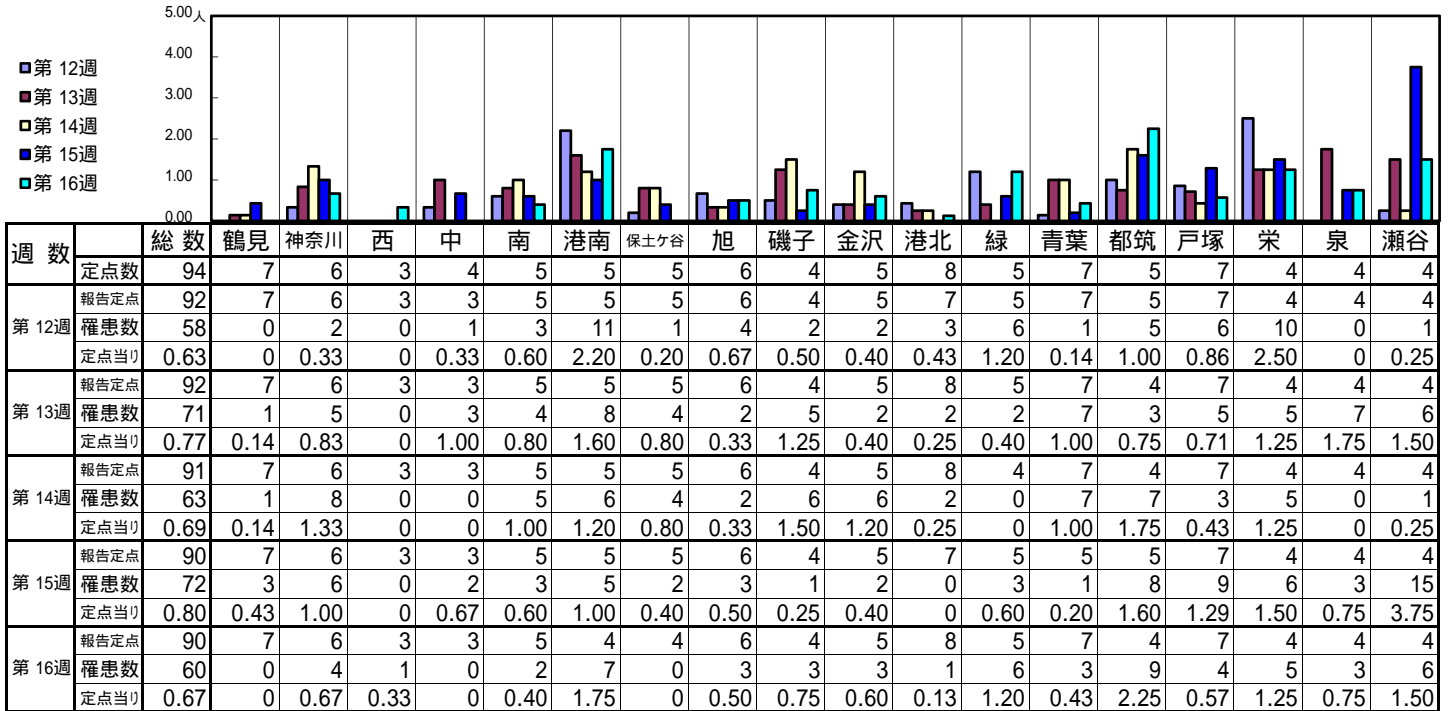
【定点当りの患者数】



<< 流行性耳下腺炎 >>

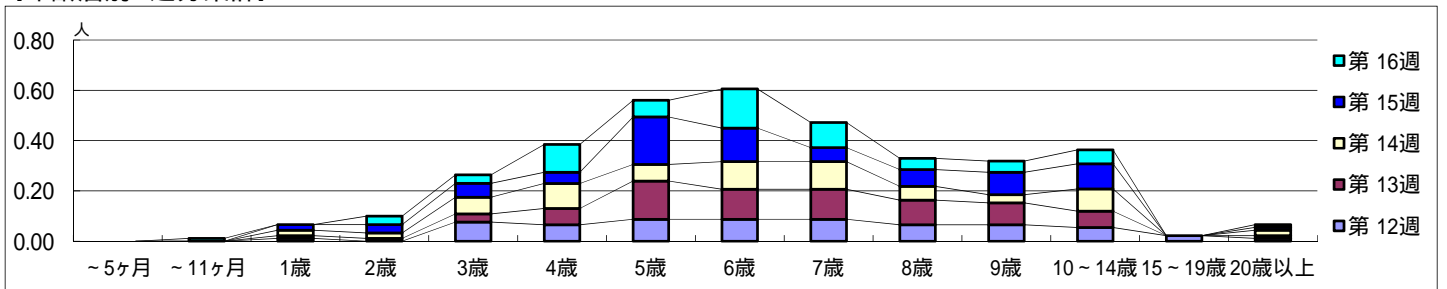
平成 28年 3月21日 ~ 4月24日  
[平成 28年 第12週 ~ 第16週]

【区別・週別報告定点当り】

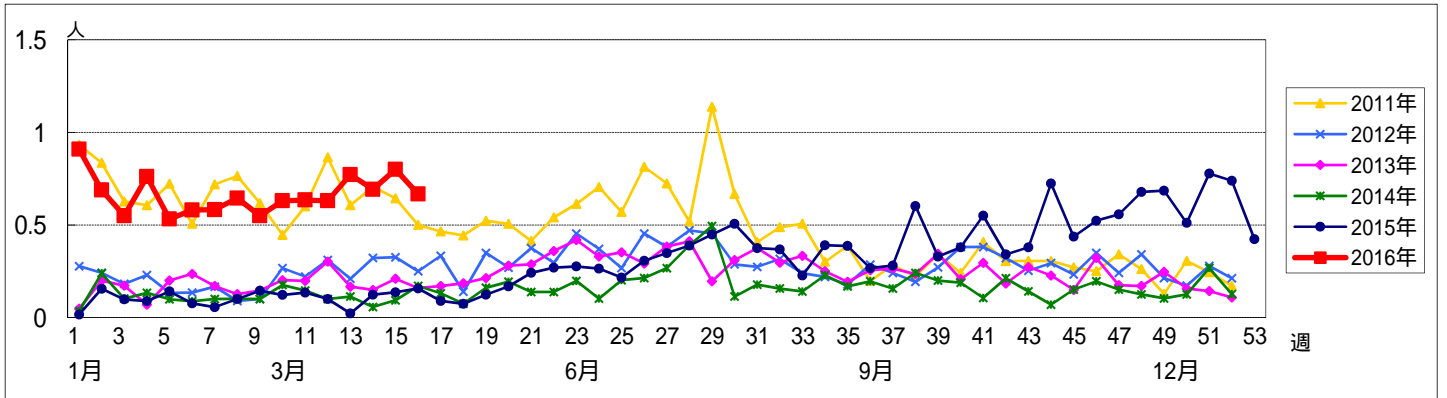


週数		合計	~5ヶ月	~11ヶ月	年齢												
					1歳	2歳	3歳	4歳	5歳	6歳	7歳	8歳	9歳	10~14歳	15~19歳	20歳以上	
第12週	罹患数	58			1		7	6	8	8	8	6	6	5	2	1	
	定点当り	0.63			0.01		0.08	0.07	0.09	0.09	0.09	0.07	0.07	0.05	0.02	0.01	
第13週	罹患数	71			1	1	3	6	14	11	11	9	8	6		1	
	定点当り	0.77			0.01	0.01	0.03	0.07	0.15	0.12	0.12	0.10	0.09	0.07		0.01	
第14週	罹患数	63			2	2	6	9	6	10	10	5	3	8		2	
	定点当り	0.69			0.02	0.02	0.07	0.10	0.07	0.11	0.11	0.05	0.03	0.09		0.02	
第15週	罹患数	72			2	3	5	4	17	12	5	6	8	9		1	
	定点当り	0.80			0.02	0.03	0.06	0.04	0.19	0.13	0.06	0.07	0.09	0.10		0.01	
第16週	罹患数	60		1		3	3	10	6	14	9	4	4	5		1	
	定点当り	0.67		0.01		0.03	0.03	0.11	0.07	0.16	0.10	0.04	0.04	0.06		0.01	

【年齢層別5週分集計】



【定点当りの患者数】



<< 急性出血性結膜炎 >>

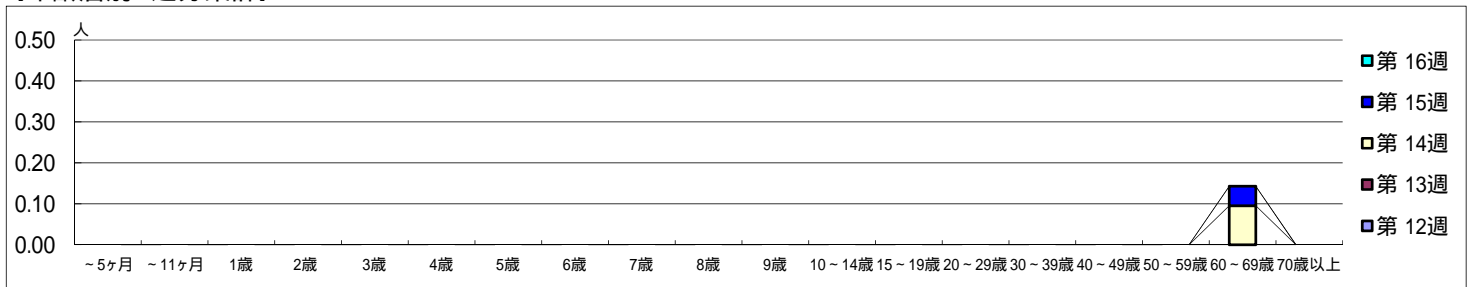
平成 28年 3月21日 ~ 4月24日  
[平成 28年 第12週 ~ 第16週]

[区別・週別報告定点当り]

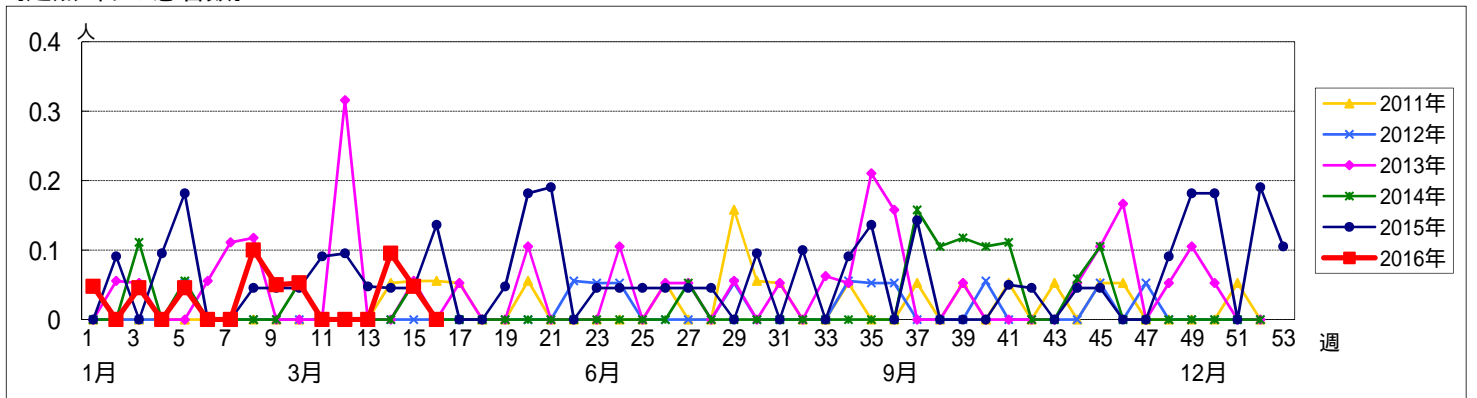
週数		総数	鶴見	神奈川	西	中	南	港南	保土ヶ谷	旭	磯子	金沢	港北	緑	青葉	都筑	戸塚	栄	泉	瀬谷
			定点数	2	1	1	1	1	1	1	1	1	1	1	2	1	2	1	2	1
第12週	報告定点	21	2	1	1	1	1		1	1	1	1	2	1	2	1	2	1	1	1
	罹患数	0	0	0	0	0	0	0	0	0	0	0	0	0	0	0	0	0	0	0
第13週	報告定点	21	2	1	1	1	1		1	1	1	1	2	1	2	1	2	1	1	1
	罹患数	0	0	0	0	0	0	0	0	0	0	0	0	0	0	0	0	0	0	0
第14週	報告定点	21	2	1	1	1	1		1	1	1	1	2	1	2	1	2	1	1	1
	罹患数	2	0	0	0	2	0	0	0	0	0	0	0	0	0	0	0	0	0	0
第15週	報告定点	21	2	1	1	1	1		1	1	1	1	2	1	2	1	2	1	1	1
	罹患数	1	0	0	0	1	0	0	0	0	0	0	0	0	0	0	0	0	0	0
第16週	報告定点	19	2	1	1		1		1	1	1	1	1	1	2	1	2	1	1	1
	罹患数	0	0	0	0	0	0	0	0	0	0	0	0	0	0	0	0	0	0	0

週数		合計	~5ヶ月	~11ヶ月	1歳	2歳	3歳	4歳	5歳	6歳	7歳	8歳	9歳	10~14歳	15~19歳	20~29歳	30~39歳	40~49歳	50~59歳	60~69歳	70歳以上
			罹患数	0	0	0	0	0	0	0	0	0	0	0	0	0	0	0	0	0	0
第12週	報告定点	21	2	1	1	1	1		1	1	1	1	2	1	2	1	2	1	1	1	
	罹患数	0	0	0	0	0	0	0	0	0	0	0	0	0	0	0	0	0	0	0	
第13週	報告定点	21	2	1	1	1	1		1	1	1	1	2	1	2	1	2	1	1	1	
	罹患数	0	0	0	0	0	0	0	0	0	0	0	0	0	0	0	0	0	0	0	
第14週	報告定点	21	2	1	1	1	1		1	1	1	1	2	1	2	1	2	1	1	1	
	罹患数	2	0	0	0	2	0	0	0	0	0	0	0	0	0	0	0	0	0	0	
第15週	報告定点	21	2	1	1	1	1		1	1	1	1	2	1	2	1	2	1	1	1	
	罹患数	1	0	0	0	1	0	0	0	0	0	0	0	0	0	0	0	0	0	0	
第16週	報告定点	19	2	1	1		1		1	1	1	1	1	1	2	1	2	1	1	1	
	罹患数	0	0	0	0	0	0	0	0	0	0	0	0	0	0	0	0	0	0	0	

[年齢層別5週分集計]



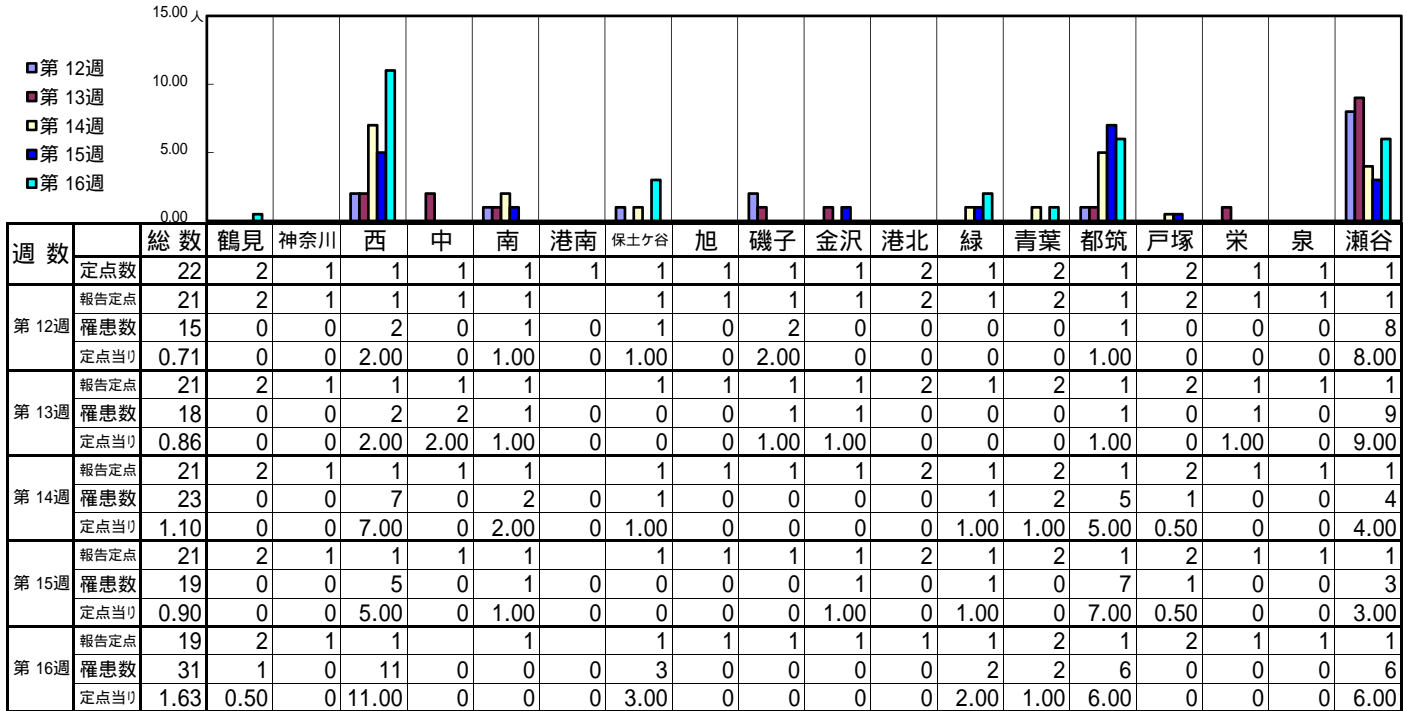
[定点当りの患者数]



<< 流行性角結膜炎 >>

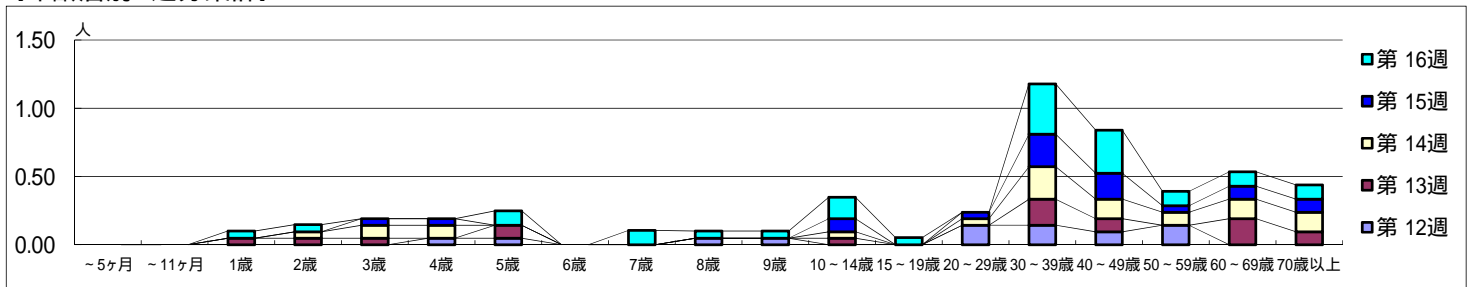
平成 28年 3月21日 ~ 4月24日  
[平成 28年 第12週 ~ 第16週]

[区別・週別報告定点当り]



週数	合計	~5ヶ月	~11ヶ月	1歳	2歳	3歳	4歳	5歳	6歳	7歳	8歳	9歳	10~14歳	15~19歳	20~29歳	30~39歳	40~49歳	50~59歳	60~69歳	70歳以上
第12週	15						1	1			1	1			3	3	2	3		
第13週	18			1	1	1		2					1			4	2		4	2
第14週	23				1	2	2						1		1	5	3	2	3	3
第15週	19					1	1						2		1	5	4	1	2	2
第16週	31			1	1			2	2	1	1	3	1		7	6	2	2	2	

[年齢層別5週分集計]



[定点当りの患者数]

