

疾病別 警報・注意報 発生状況

平成28年第18週

	インフルエンザ	RSウイルス感染症	咽頭結膜熱	A群溶血性レンサ球菌咽頭炎	感染性胃腸炎	水痘	手足口病	伝染性紅斑	突発性発しん	百日咳	ヘルパンギーナ	流行性耳下腺炎	急性出血性結膜炎	流行性角結膜炎
警報レベル	30		3	8	20	7	5	2		1	6	6	1	8
終息基準値	10		1	4	12	4	2	1		0.1	2	2	0.1	4
注意報レベル	10					4						3		
横浜市	0.42	0.02	0.21	0.97	2.76	0.45	0.03	0.09	0.42	-	0.05	0.69	-	1.32
鶴見	0.22	-	0.57	1.00	3.86	0.43	-	0.14	0.86	-	-	0.29	-	-
神奈川	1.00	-	0.50	1.50	2.67	0.17	-	0.17	0.67	-	-	0.50	-	-
西	0.80	-	-	-	0.33	-	0.33	-	0.33	-	-	0.33	-	13.00
中	0.25	-	-	-	-	0.50	-	-	-	-	-	-	-	-
南	0.13	-	-	0.40	2.40	0.40	-	-	-	-	-	0.40	-	-
港南	0.38	-	1.00	2.60	3.80	1.40	-	-	0.40	-	-	1.20	-	-
保土ヶ谷	0.13	-	-	1.40	-	0.20	-	-	-	-	0.20	0.20	-	1.00
旭	0.22	-	-	0.50	3.17	-	-	0.17	-	-	-	0.33	-	-
磯子	0.43	0.25	0.75	0.75	1.50	0.50	-	0.25	0.75	-	0.25	1.00	-	-
金沢	0.13	-	-	1.00	1.20	1.80	-	-	0.60	-	-	1.60	-	-
港北	0.38	-	0.38	0.63	3.38	0.25	-	-	0.13	-	-	0.63	-	0.50
緑	0.17	-	-	1.40	3.80	0.60	-	0.20	0.80	-	0.20	0.80	-	2.00
青葉	0.40	-	-	1.00	2.57	0.71	-	-	0.57	-	-	0.29	-	1.50
都筑	0.17	-	0.25	1.25	4.50	-	0.25	0.50	0.25	-	-	1.25	-	4.00
戸塚	0.40	0.14	-	0.57	2.86	0.14	-	-	0.71	-	-	0.57	-	-
栄	1.33	-	-	1.25	1.50	-	-	-	0.25	-	-	1.00	-	-
泉	0.29	-	-	0.25	4.00	0.50	-	-	0.25	-	-	0.75	-	-
瀬谷	1.17	-	-	1.25	5.25	0.50	0.25	0.25	0.50	-	0.50	1.75	-	5.00

(- : 0) (... : 報告なし)

数字は報告定点当たり患者数です

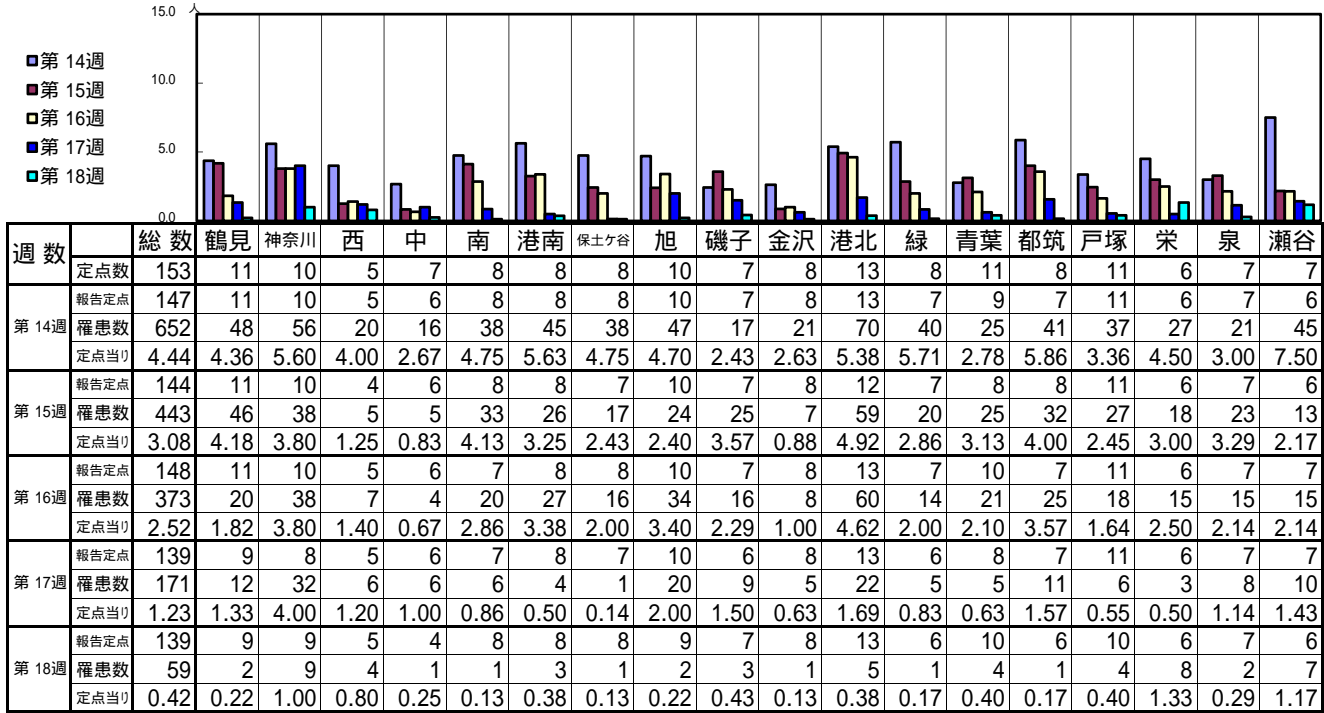
報告定点当たりの値が警報レベル もしくは警報レベル継続中です  
報告定点当たりの値が注意報レベルに達しています

(この数字は集計時点のものです。翌週以降、変動する可能性があります)

<< インフルエンザ >>

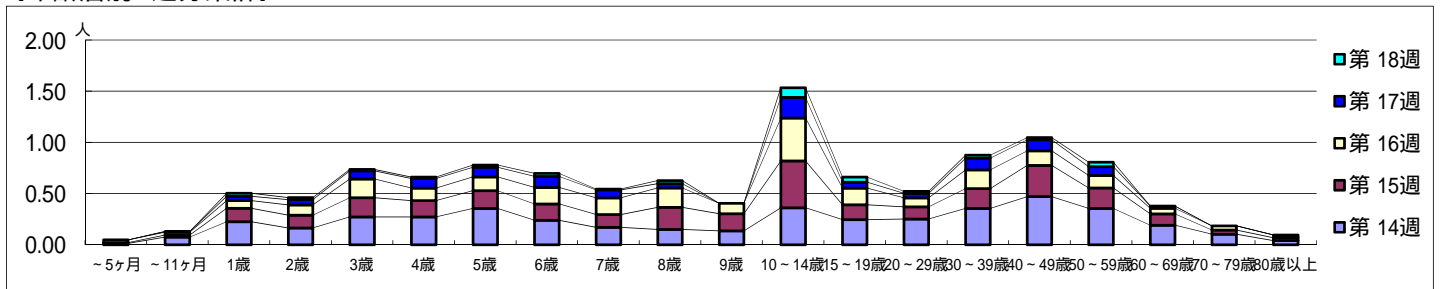
平成 28年 4月 4日 ~ 5月 8日  
[平成 28年 第14週 ~ 第18週]

[区別・週別報告定点当り]

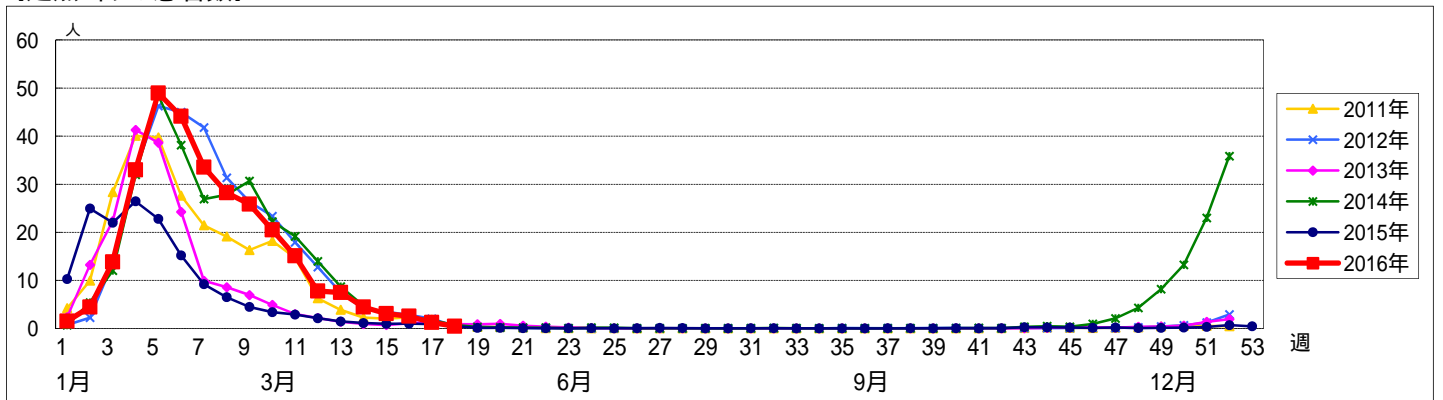


週数	合計	~5ヶ月	~11ヶ月	1歳	2歳	3歳	4歳	5歳	6歳	7歳	8歳	9歳	10~14歳	15~19歳	20~29歳	30~39歳	40~49歳	50~59歳	60~69歳	70~79歳	80歳以上	
第14週	罹患数	652	2	11	33	24	40	40	52	35	25	22	20	53	36	37	52	69	52	28	15	6
第14週	定点当り	4.44	0.01	0.07	0.22	0.16	0.27	0.27	0.35	0.24	0.17	0.15	0.14	0.36	0.24	0.25	0.35	0.47	0.35	0.19	0.10	0.04
第15週	罹患数	443	1	3	19	18	27	23	25	23	18	31	24	66	21	17	28	44	29	16	6	4
第15週	定点当り	3.08	0.01	0.02	0.13	0.13	0.19	0.16	0.17	0.16	0.13	0.22	0.17	0.46	0.15	0.12	0.19	0.31	0.20	0.11	0.04	0.03
第16週	罹患数	373	4	4	11	15	27	18	20	24	24	28	15	62	24	13	27	21	18	8	6	4
第16週	定点当り	2.52	0.03	0.03	0.07	0.10	0.18	0.12	0.14	0.16	0.16	0.19	0.10	0.42	0.16	0.09	0.18	0.14	0.12	0.05	0.04	0.03
第17週	罹患数	171		1	6	7	11	13	13	15	11	6		28	8	6	16	15	12	3		
第17週	定点当り	1.23		0.01	0.04	0.05	0.08	0.09	0.09	0.11	0.08	0.04		0.20	0.06	0.04	0.12	0.11	0.09	0.02		
第18週	罹患数	59			4	3	2	2	3	4	1	4		13	7	3	4	3	6			
第18週	定点当り	0.42			0.03	0.02	0.01	0.01	0.02	0.03	0.01	0.03		0.09	0.05	0.02	0.03	0.02	0.04			

[年齢層別5週分集計]



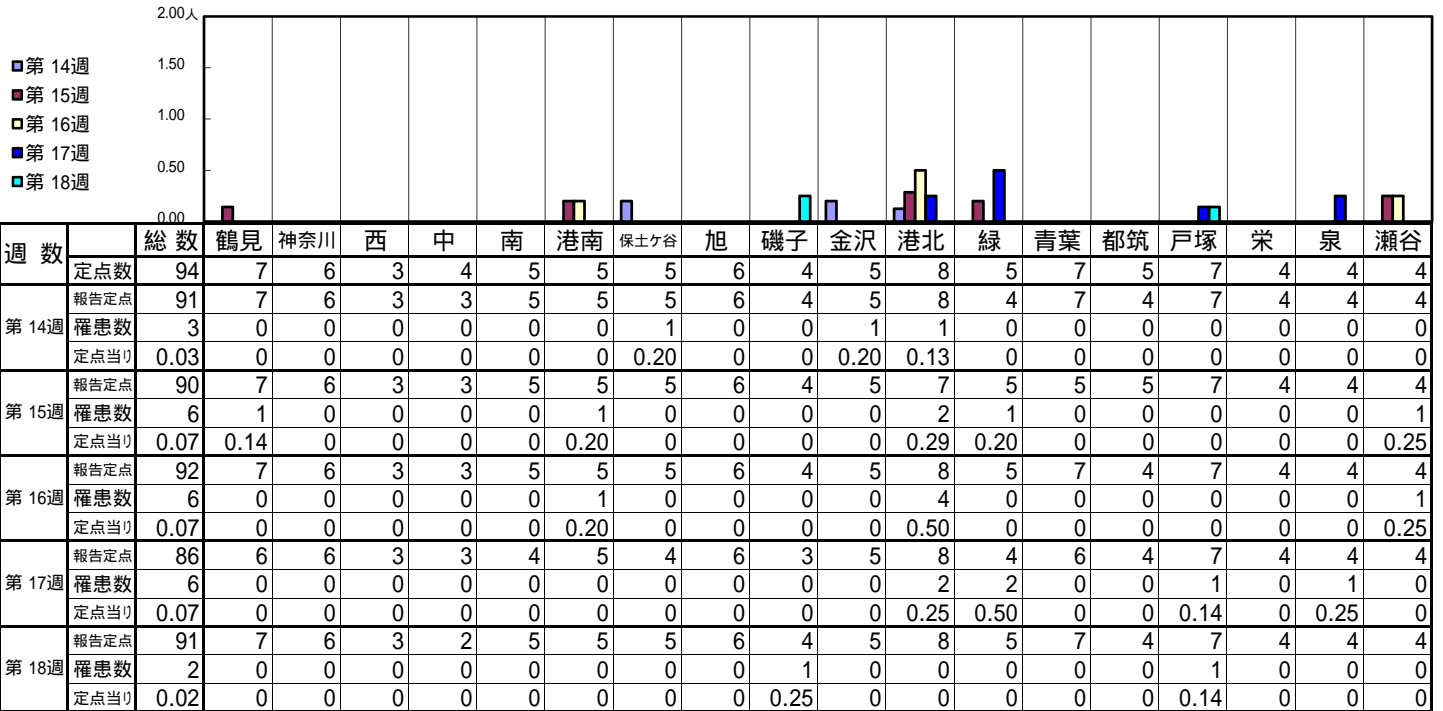
[定点当りの患者数]



<< RSウイルス感染症 >>

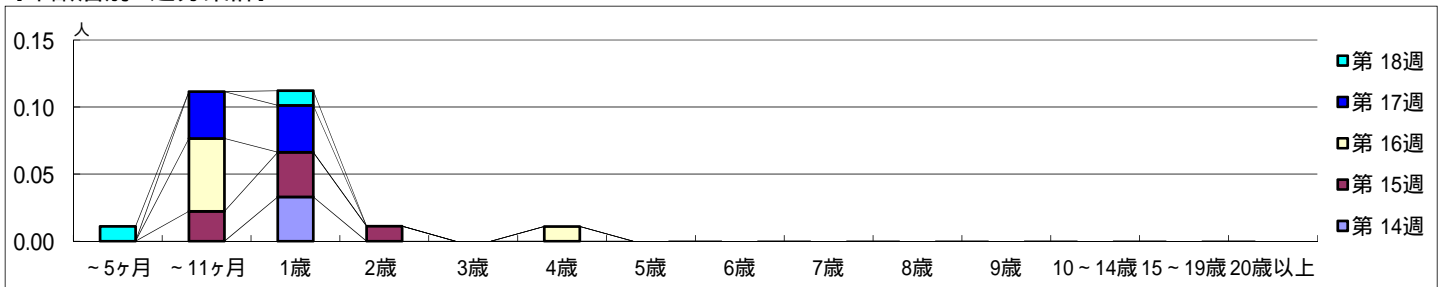
平成 28年 4月 4日 ~ 5月 8日  
[平成 28年 第14週 ~ 第18週]

【区別・週別報告定点当り】

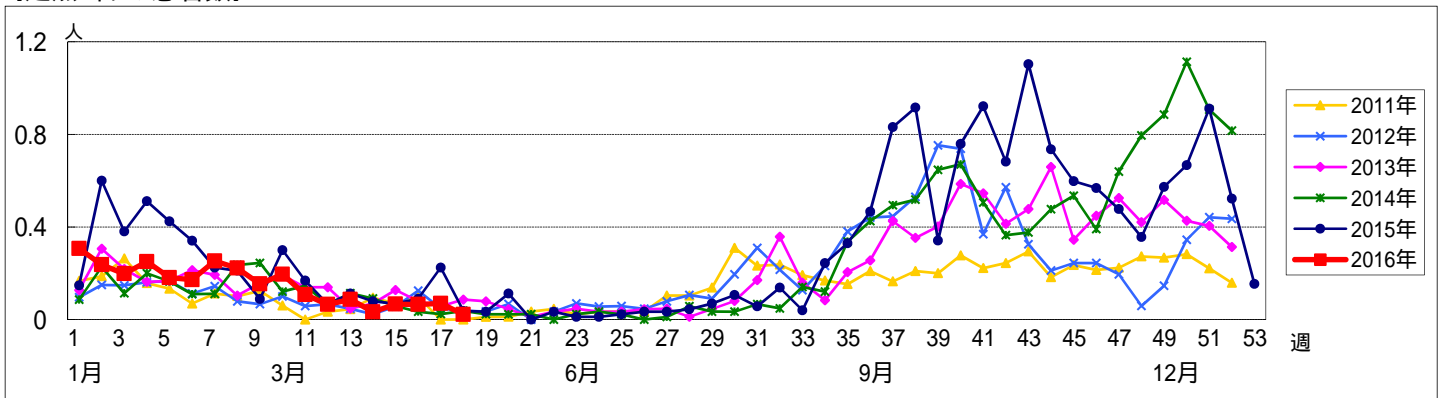


週数		合計	~5ヶ月	~11ヶ月	年齢														
					1歳	2歳	3歳	4歳	5歳	6歳	7歳	8歳	9歳	10~14歳	15~19歳	20歳以上			
第14週	罹患数	3			3														
	定点当り	0.03			0.03														
第15週	罹患数	6		2	3	1													
	定点当り	0.07		0.02	0.03	0.01													
第16週	罹患数	6		5			1												
	定点当り	0.07		0.05			0.01												
第17週	罹患数	6		3	3														
	定点当り	0.07		0.03	0.03														
第18週	罹患数	2	1		1														
	定点当り	0.02	0.01		0.01														

【年齢層別5週分集計】



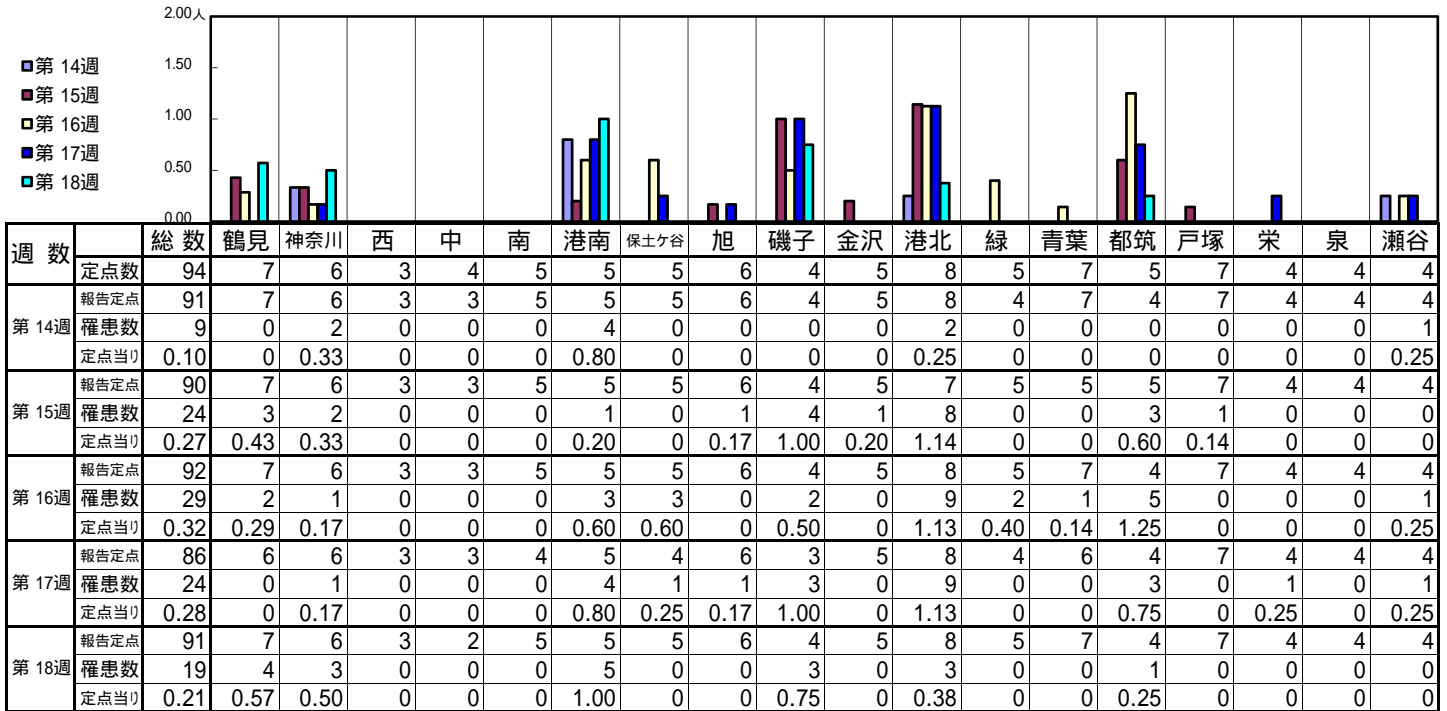
【定点当りの患者数】



<< 咽頭結膜熱 >>

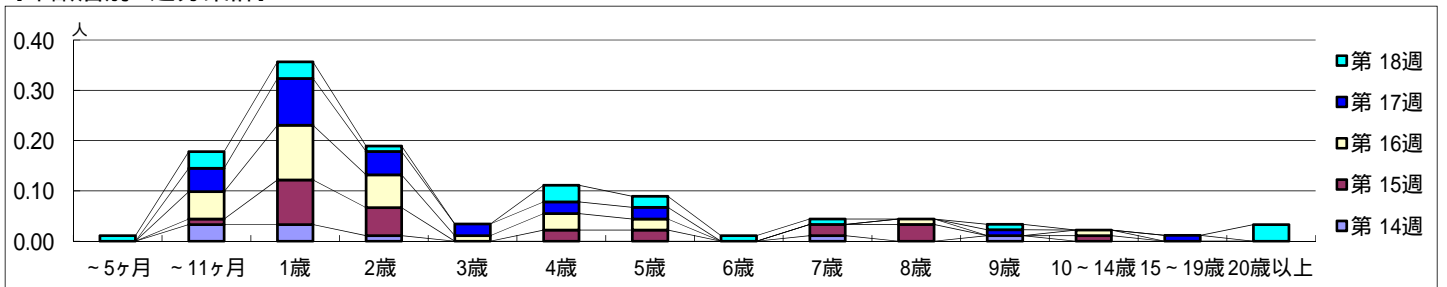
平成 28年 4月 4日 ~ 5月 8日  
[平成 28年 第14週 ~ 第18週]

【区別・週別報告定点当り】

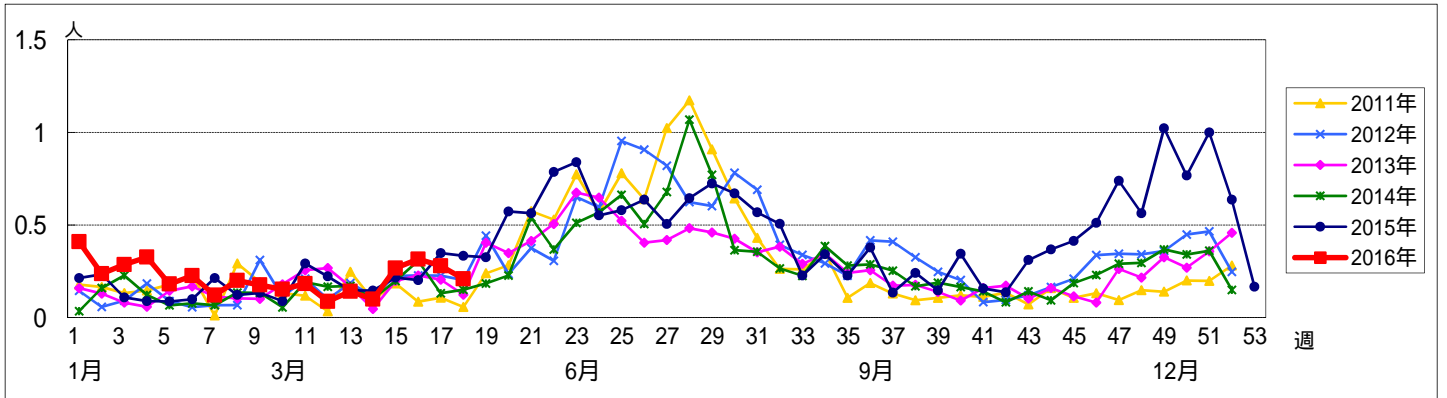


週数		合計	~5ヶ月	~11ヶ月	1歳	2歳	3歳	4歳	5歳	6歳	7歳	8歳	9歳	10~14歳	15~19歳	20歳以上
第14週	罹患数	9		3	3	1					1		1			
	定点当り	0.10		0.03	0.03	0.01					0.01		0.01			
第15週	罹患数	24		1	8	5		2	2		2	3		1		
	定点当り	0.27		0.01	0.09	0.06		0.02	0.02		0.02	0.03		0.01		
第16週	罹患数	29		5	10	6	1	3	2			1		1		
	定点当り	0.32		0.05	0.11	0.07	0.01	0.03	0.02			0.01		0.01		
第17週	罹患数	24		4	8	4	2	2	2				1		1	
	定点当り	0.28		0.05	0.09	0.05	0.02	0.02	0.02				0.01		0.01	
第18週	罹患数	19	1	3	3	1		3	2	1	1		1			3
	定点当り	0.21	0.01	0.03	0.03	0.01		0.03	0.02	0.01	0.01		0.01			0.03

【年齢層別5週分集計】



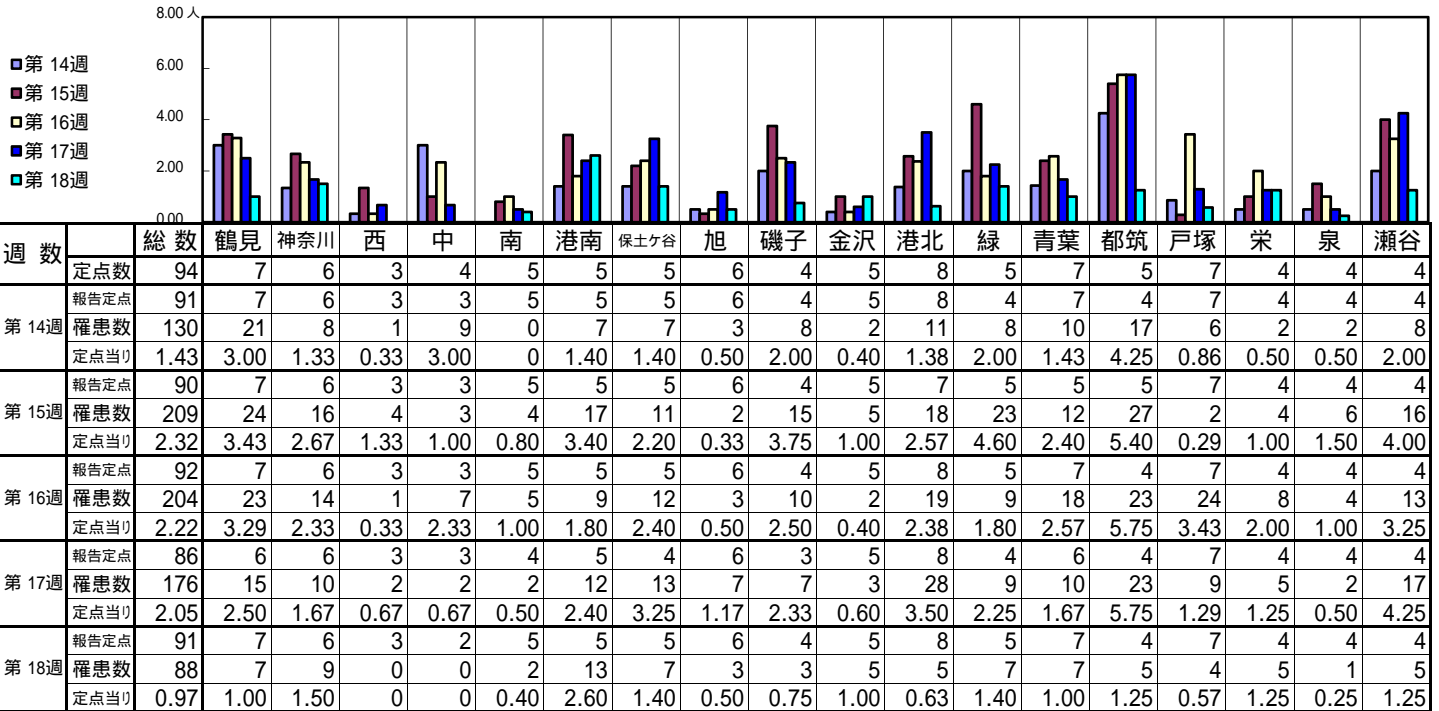
【定点当りの患者数】



<< A群溶血性レンサ球菌咽頭炎 >>

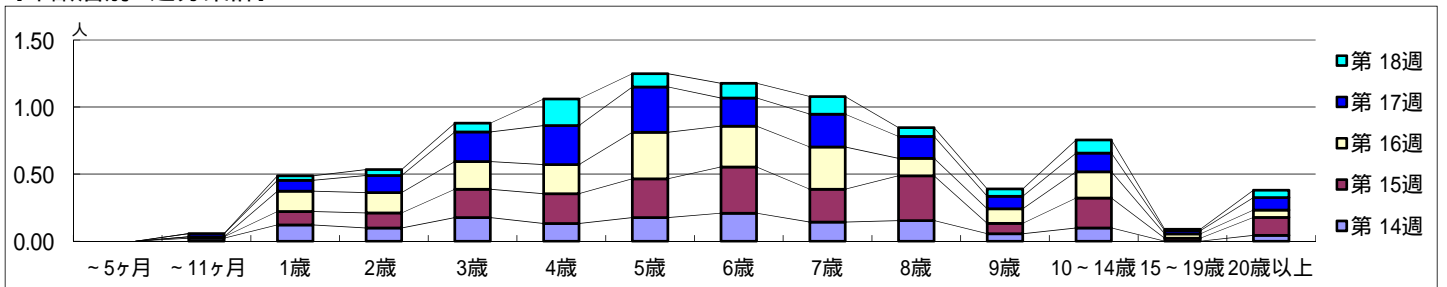
平成 28年 4月 4日 ~ 5月 8日  
[平成 28年 第14週 ~ 第18週]

[区別・週別報告定点当り]

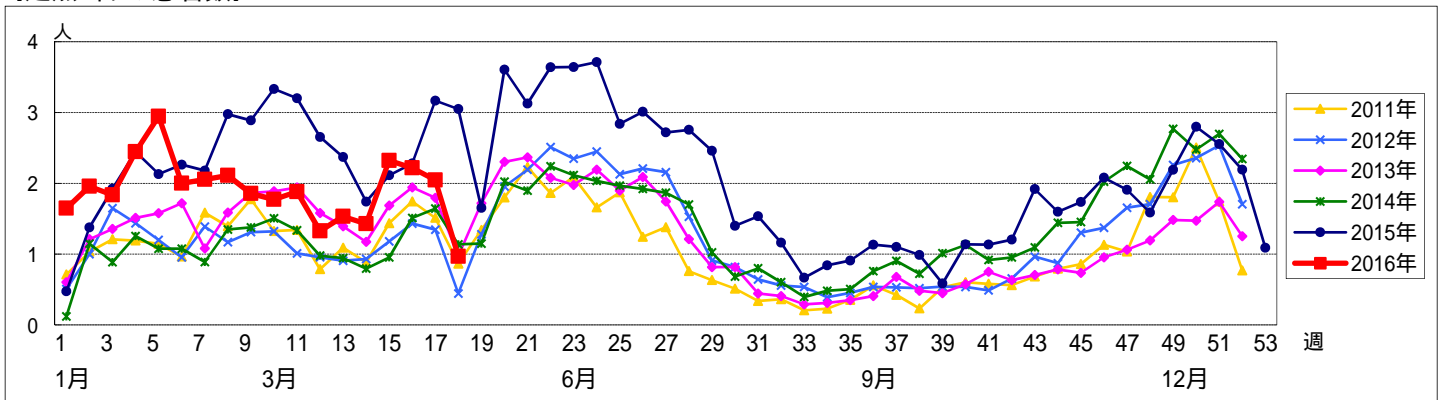


週数		合計	~5ヶ月	~11ヶ月	年齢											
					1歳	2歳	3歳	4歳	5歳	6歳	7歳	8歳	9歳	10~14歳	15~19歳	20歳以上
第14週	罹患数	130		2	11	9	16	12	16	19	13	14	5	9		4
	定点当り	1.43		0.02	0.12	0.10	0.18	0.13	0.18	0.21	0.14	0.15	0.05	0.10		0.04
第15週	罹患数	209		1	9	10	19	20	26	31	22	30	7	20	2	12
	定点当り	2.32		0.01	0.10	0.11	0.21	0.22	0.29	0.34	0.24	0.33	0.08	0.22	0.02	0.13
第16週	罹患数	204			14	14	19	20	32	28	29	12	10	18	3	5
	定点当り	2.22			0.15	0.15	0.21	0.22	0.35	0.30	0.32	0.13	0.11	0.20	0.03	0.05
第17週	罹患数	176		2	7	11	19	25	29	18	21	14	8	12	2	8
	定点当り	2.05		0.02	0.08	0.13	0.22	0.29	0.34	0.21	0.24	0.16	0.09	0.14	0.02	0.09
第18週	罹患数	88			3	4	6	18	9	10	12	6	5	9	1	5
	定点当り	0.97			0.03	0.04	0.07	0.20	0.10	0.11	0.13	0.07	0.05	0.10	0.01	0.05

[年齢層別5週分集計]



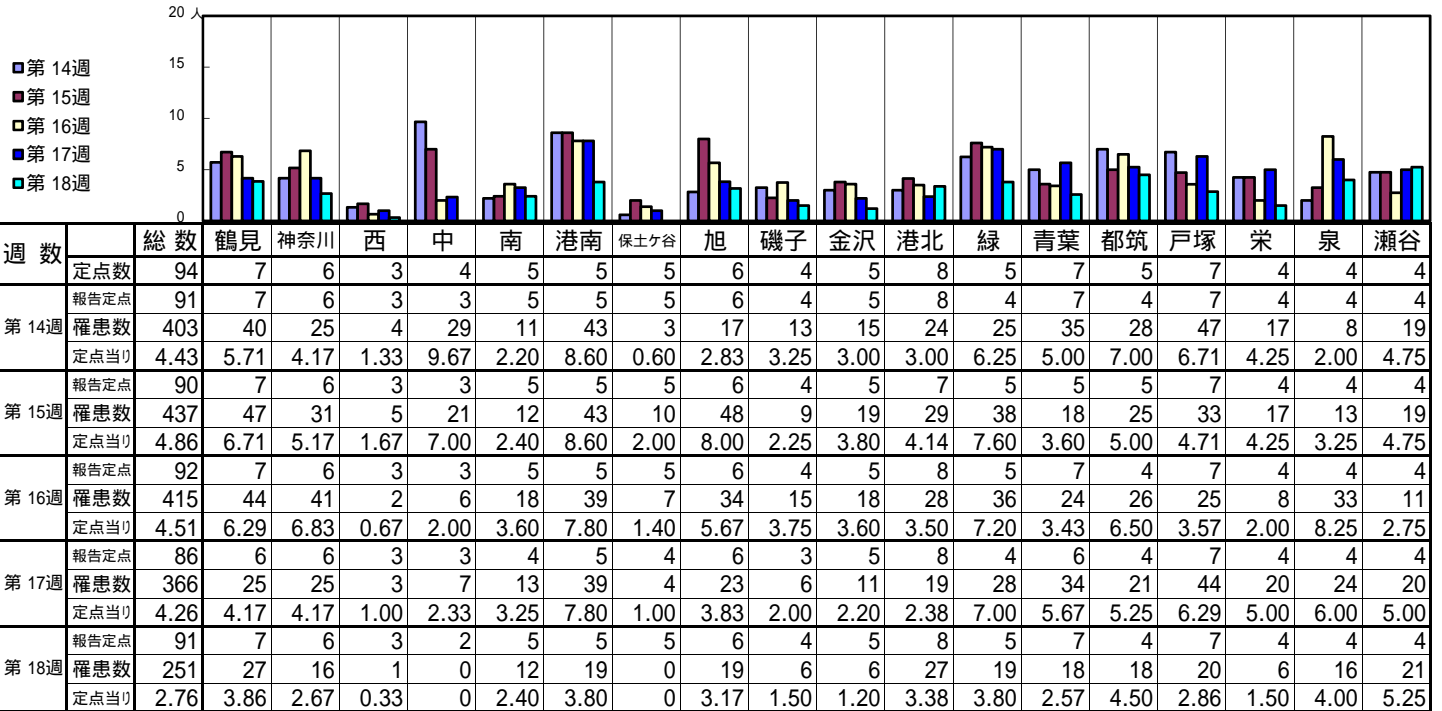
[定点当りの患者数]



<< 感染性胃腸炎 >>

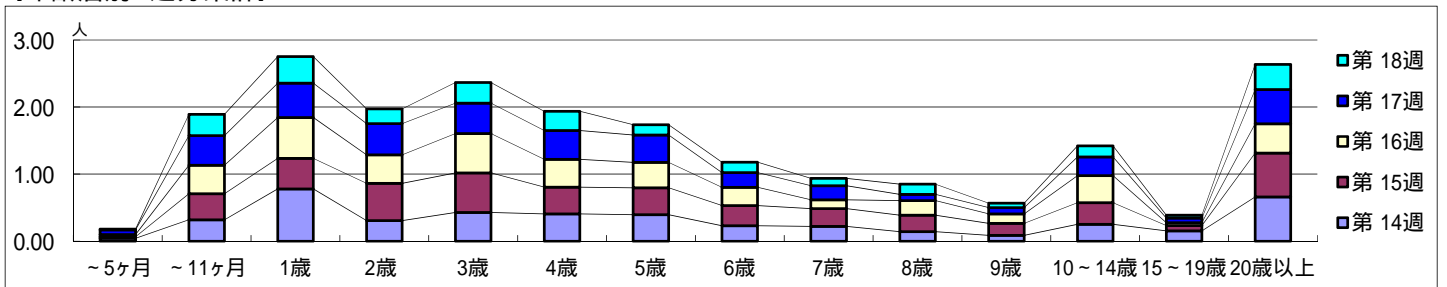
平成 28年 4月 4日 ~ 5月 8日  
[平成 28年 第14週 ~ 第18週]

[区別・週別報告定点当り]

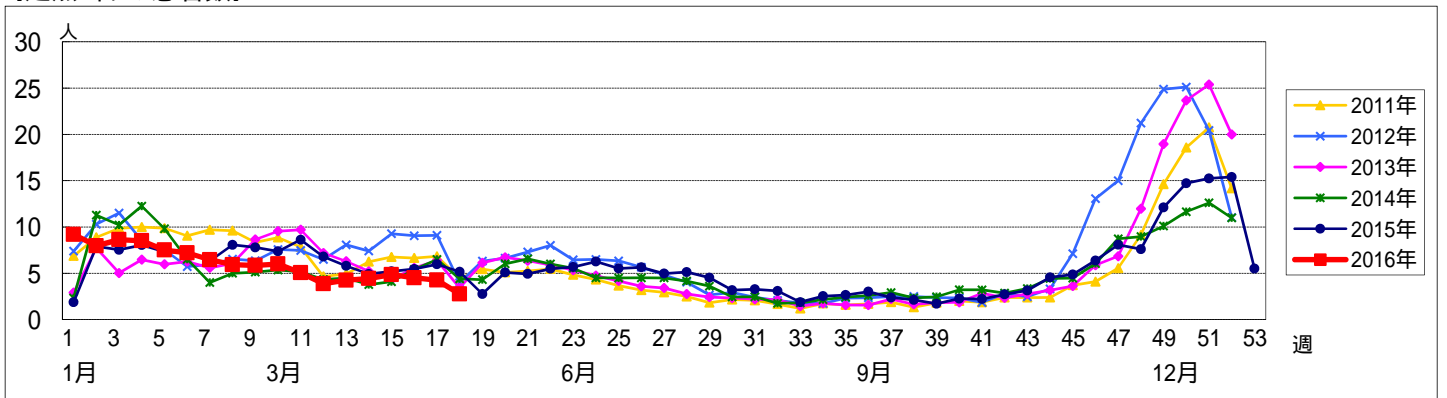


週数		合計	年齢層別													
			~5ヶ月	~11ヶ月	1歳	2歳	3歳	4歳	5歳	6歳	7歳	8歳	9歳	10~14歳	15~19歳	20歳以上
第14週	罹患数	403	4	29	71	28	39	37	36	21	20	13	8	23	14	60
	定点当り	4.43	0.04	0.32	0.78	0.31	0.43	0.41	0.40	0.23	0.22	0.14	0.09	0.25	0.15	0.66
第15週	罹患数	437	2	35	41	50	53	36	36	27	24	22	16	29	7	59
	定点当り	4.86	0.02	0.39	0.46	0.56	0.59	0.40	0.40	0.30	0.27	0.24	0.18	0.32	0.08	0.66
第16週	罹患数	415	3	39	56	39	54	38	35	25	12	20	13	37	4	40
	定点当り	4.51	0.03	0.42	0.61	0.42	0.59	0.41	0.38	0.27	0.13	0.22	0.14	0.40	0.04	0.43
第17週	罹患数	366	6	38	44	40	39	37	35	19	18	8	8	24	6	44
	定点当り	4.26	0.07	0.44	0.51	0.47	0.45	0.43	0.41	0.22	0.21	0.09	0.09	0.28	0.07	0.51
第18週	罹患数	251	1	29	36	20	28	26	14	14	10	14	6	15	4	34
	定点当り	2.76	0.01	0.32	0.40	0.22	0.31	0.29	0.15	0.15	0.11	0.15	0.07	0.16	0.04	0.37

[年齢層別5週分集計]



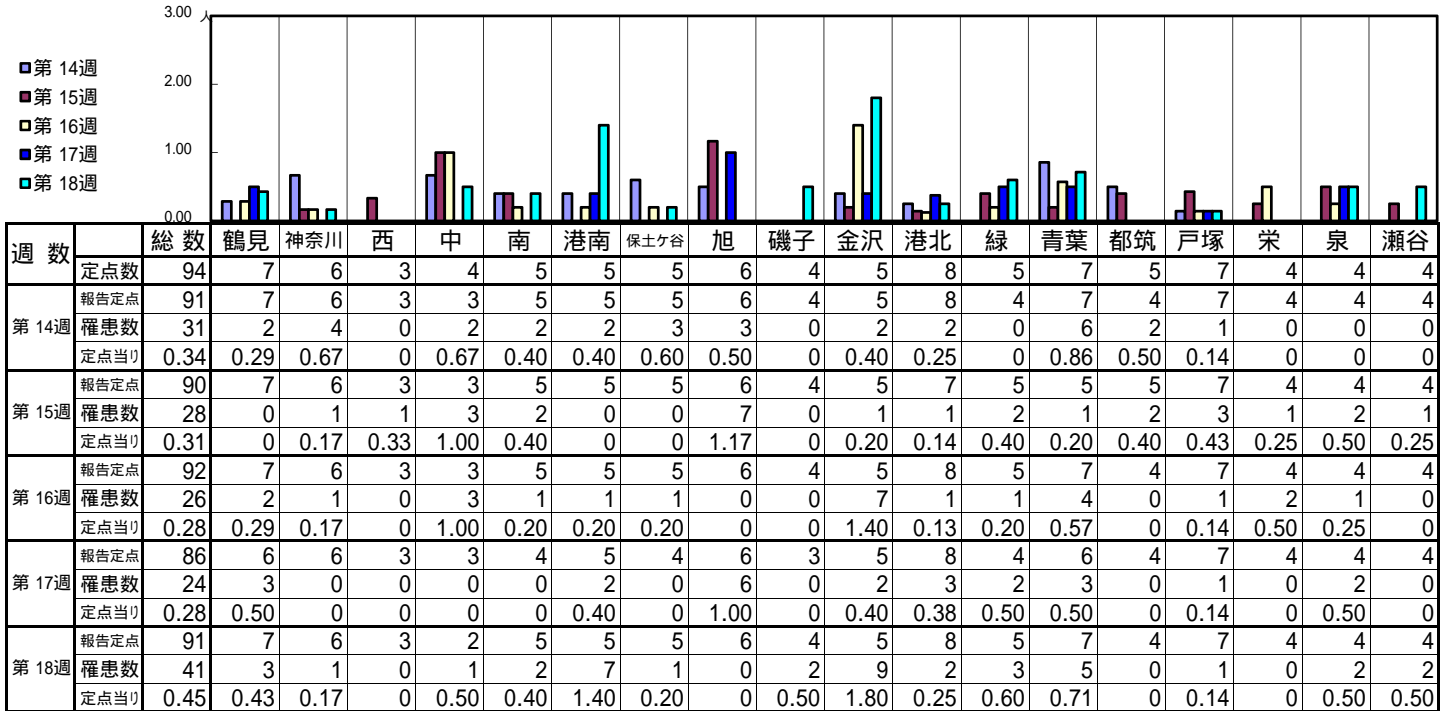
[定点当りの患者数]



# << 水痘 >>

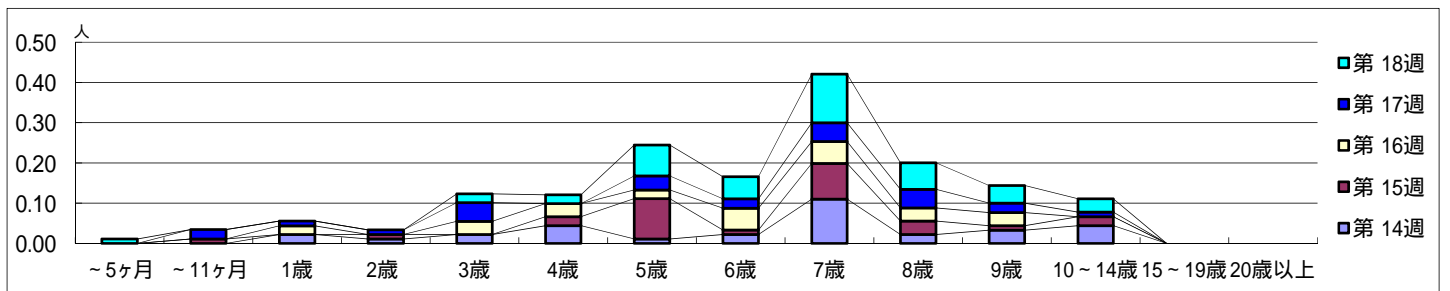
平成 28年 4月 4日 ~ 5月 8日  
[平成 28年 第14週 ~ 第18週]

## 【区別・週別報告定点当り】

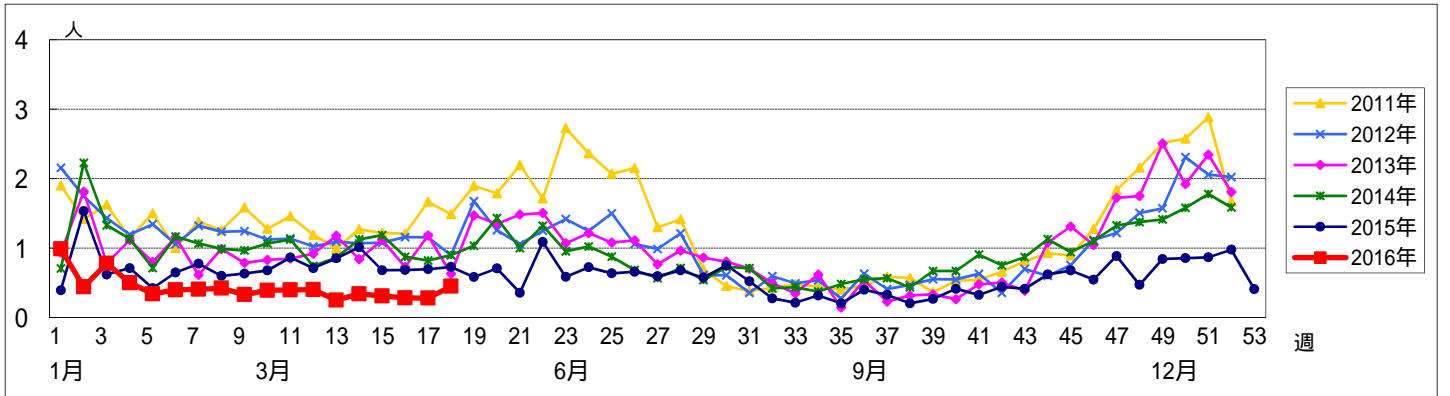


週 数		合計	~5ヶ月	~11ヶ月	年齢												
					1歳	2歳	3歳	4歳	5歳	6歳	7歳	8歳	9歳	10~14歳	15~19歳	20歳以上	
第 14週	罹患数	31			2	1	2	4	1	2	10	2	3	4			
	定点当り	0.34			0.02	0.01	0.02	0.04	0.01	0.02	0.11	0.02	0.03	0.04			
第 15週	罹患数	28		1		1		2	9	1	8	3	1	2			
	定点当り	0.31		0.01		0.01		0.02	0.10	0.01	0.09	0.03	0.01	0.02			
第 16週	罹患数	26			2		3	3	2	5	5	3	3				
	定点当り	0.28			0.02		0.03	0.03	0.02	0.05	0.05	0.03	0.03				
第 17週	罹患数	24		2	1	1	4		3	2	4	4	2	1			
	定点当り	0.28		0.02	0.01	0.01	0.05		0.03	0.02	0.05	0.05	0.02	0.01			
第 18週	罹患数	41	1				2	2	7	5	11	6	4	3			
	定点当り	0.45	0.01				0.02	0.02	0.08	0.05	0.12	0.07	0.04	0.03			

## 【年齢層別5週分集計】



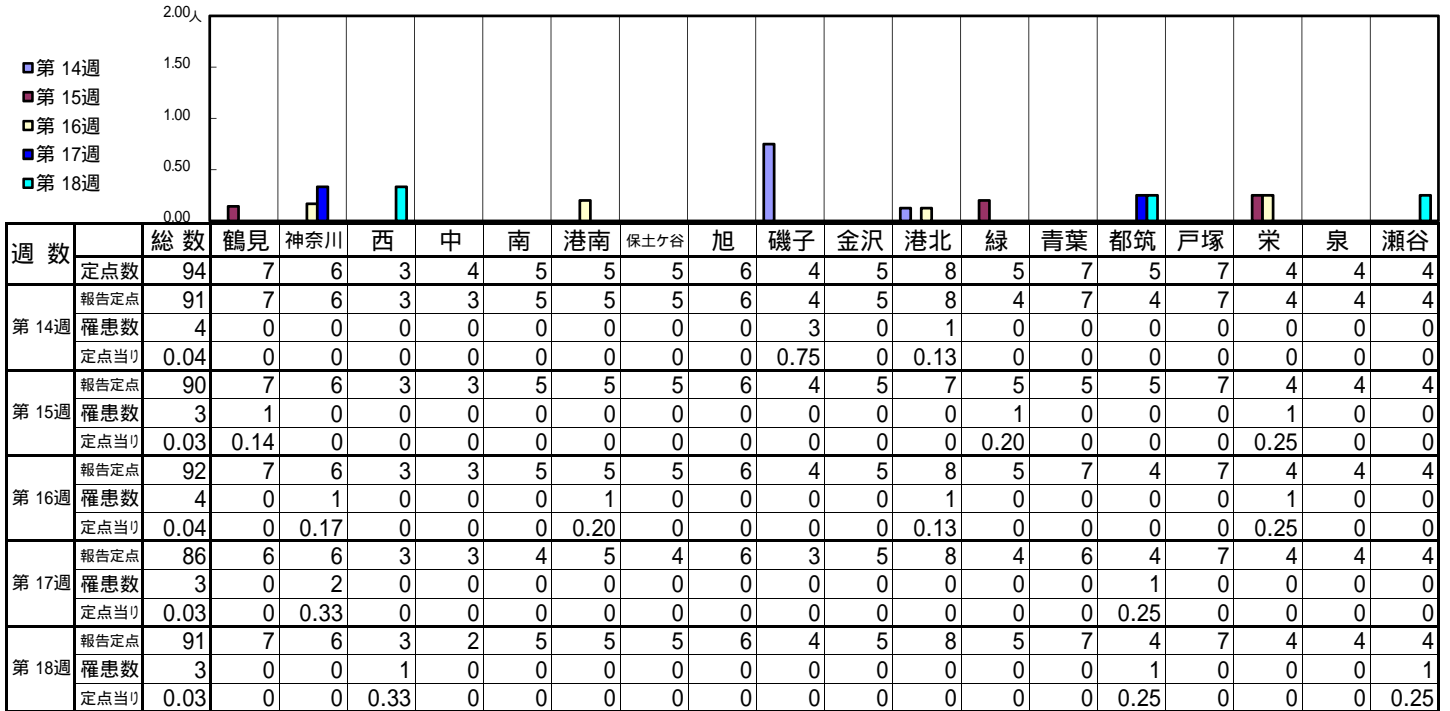
## 【定点当りの患者数】



<< 手足口病 >>

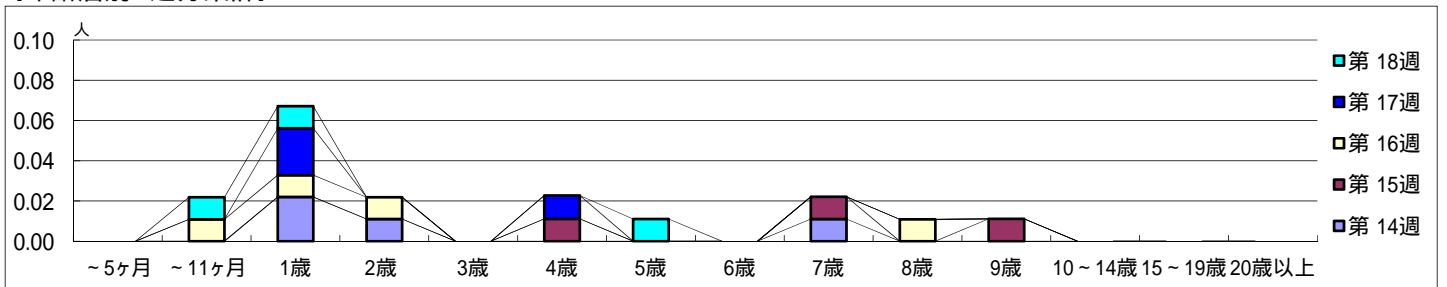
平成 28年 4月 4日 ~ 5月 8日  
[平成 28年 第14週 ~ 第18週]

【区別・週別報告定点当り】

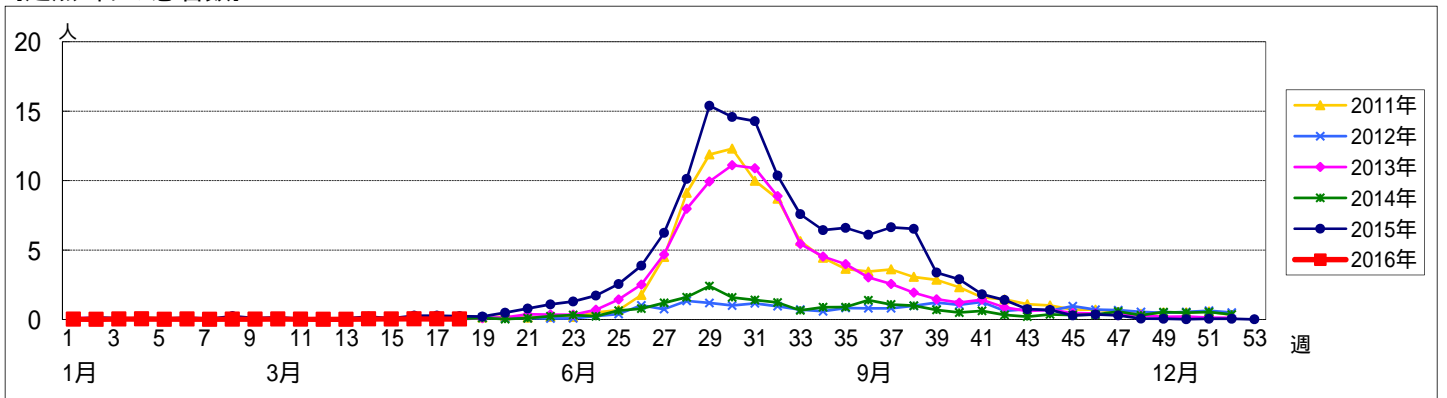


週数	合計	~5ヶ月	~11ヶ月	1歳	2歳	3歳	4歳	5歳	6歳	7歳	8歳	9歳	10~14歳	15~19歳	20歳以上
第14週	4			2	1					1					
第15週	3						1			1		1			
第16週	4		1	1	1						1				
第17週	3			2			1								
第18週	3		1	1				1							

【年齢層別5週分集計】



【定点当りの患者数】

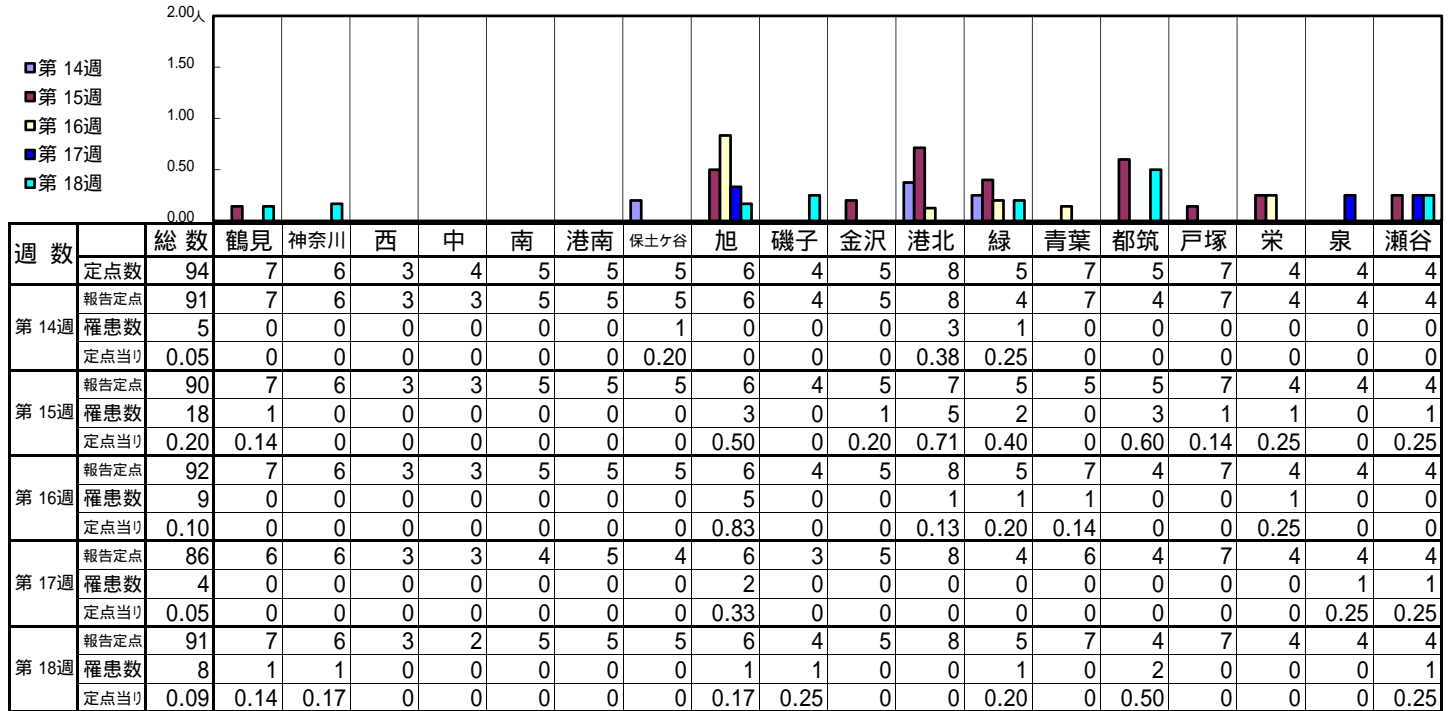




<< 伝染性紅斑 >>

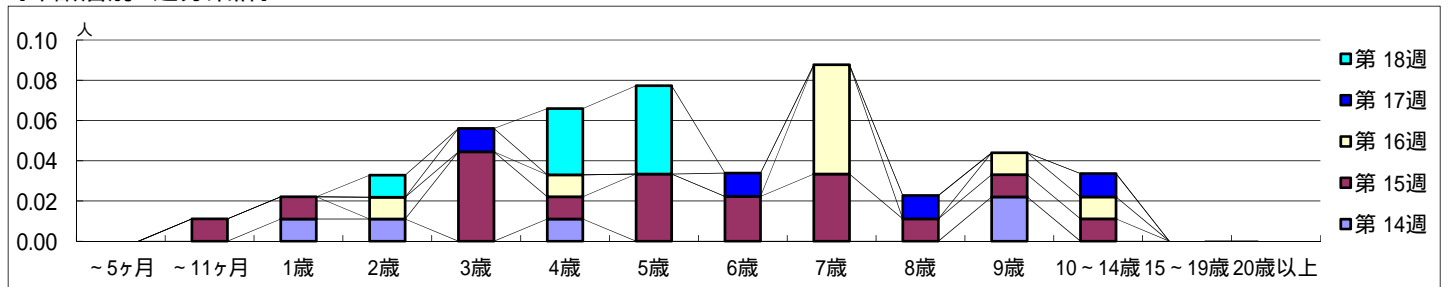
平成 28年 4月 4日 ~ 5月 8日  
[平成 28年 第14週 ~ 第18週]

【区別・週別報告定点当り】

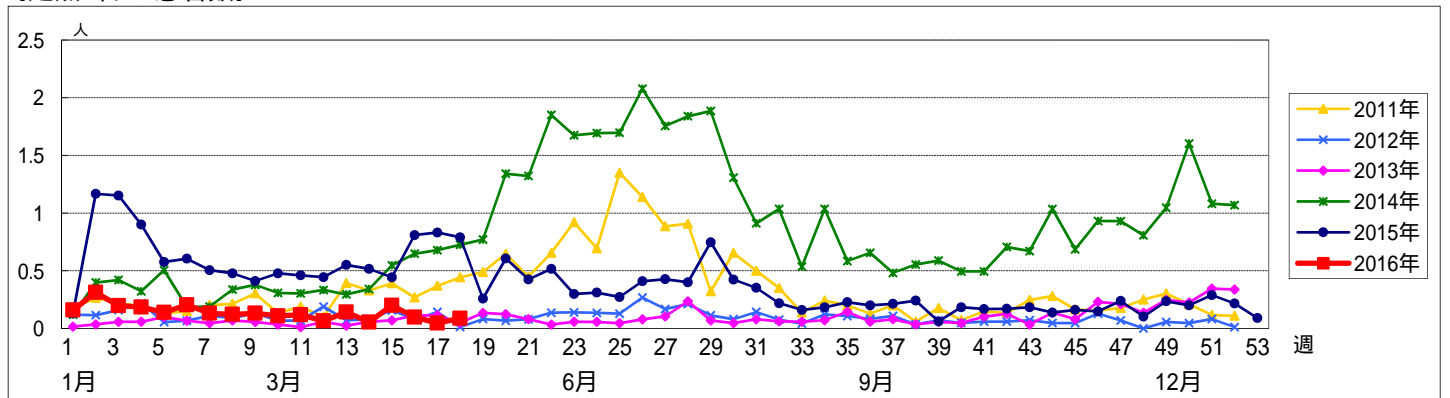


週数		合計	~5ヶ月	~11ヶ月	年齢層													
					1歳	2歳	3歳	4歳	5歳	6歳	7歳	8歳	9歳	10~14歳	15~19歳	20歳以上		
第14週	罹患数	5			1	1		1							2			
	定点当り	0.05			0.01	0.01		0.01							0.02			
第15週	罹患数	18		1	1		4	1	3	2	3	1	1	1				
	定点当り	0.20		0.01	0.01		0.04	0.01	0.03	0.02	0.03	0.01	0.01	0.01				
第16週	罹患数	9				1		1			5		1	1				
	定点当り	0.10				0.01		0.01			0.05		0.01	0.01				
第17週	罹患数	4					1			1		1		1				
	定点当り	0.05					0.01			0.01		0.01		0.01				
第18週	罹患数	8				1		3	4									
	定点当り	0.09				0.01		0.03	0.04									

【年齢層別5週分集計】



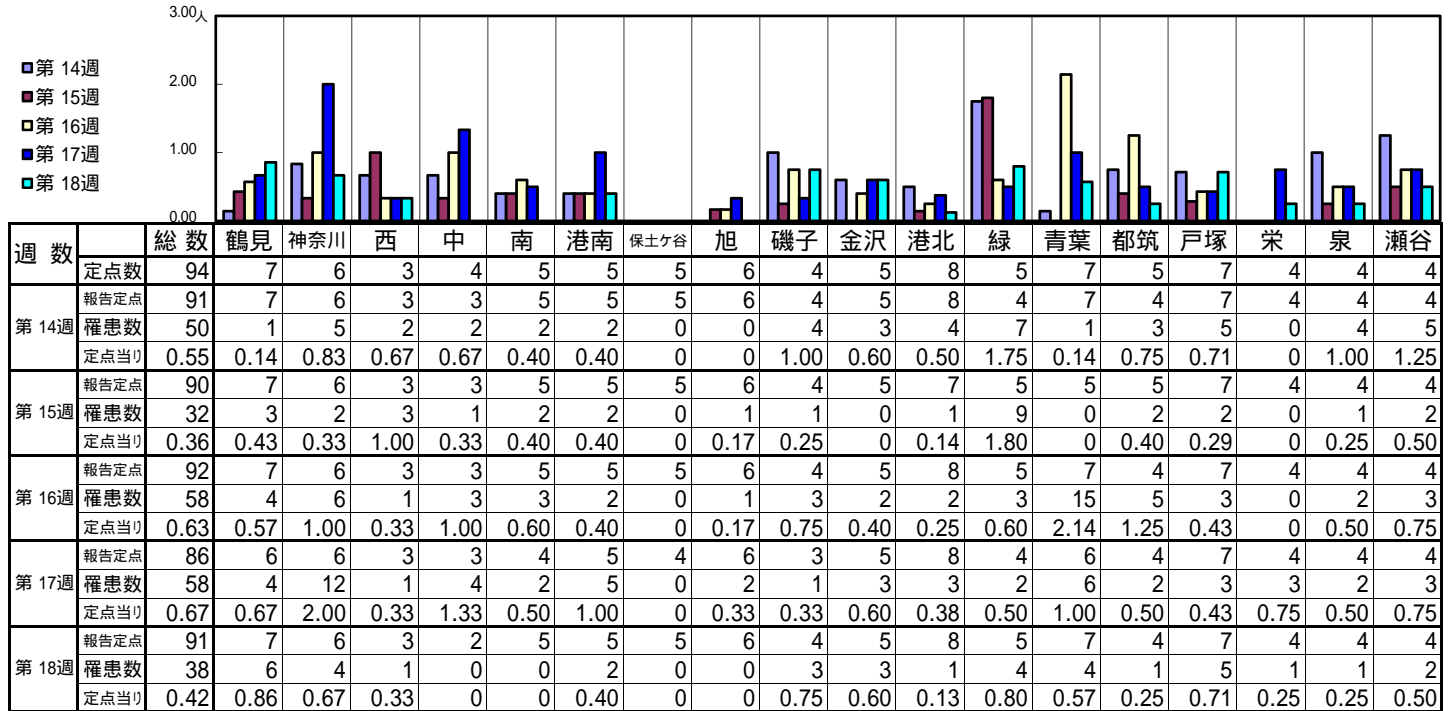
【定点当りの患者数】



<< 突発性発しん >>

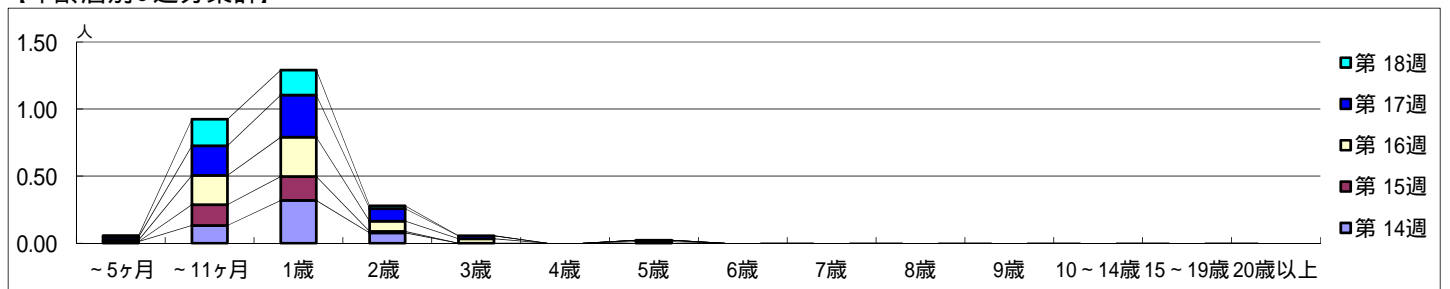
平成 28年 4月 4日 ~ 5月 8日  
[平成 28年 第14週 ~ 第18週]

【区別・週別報告定点当り】

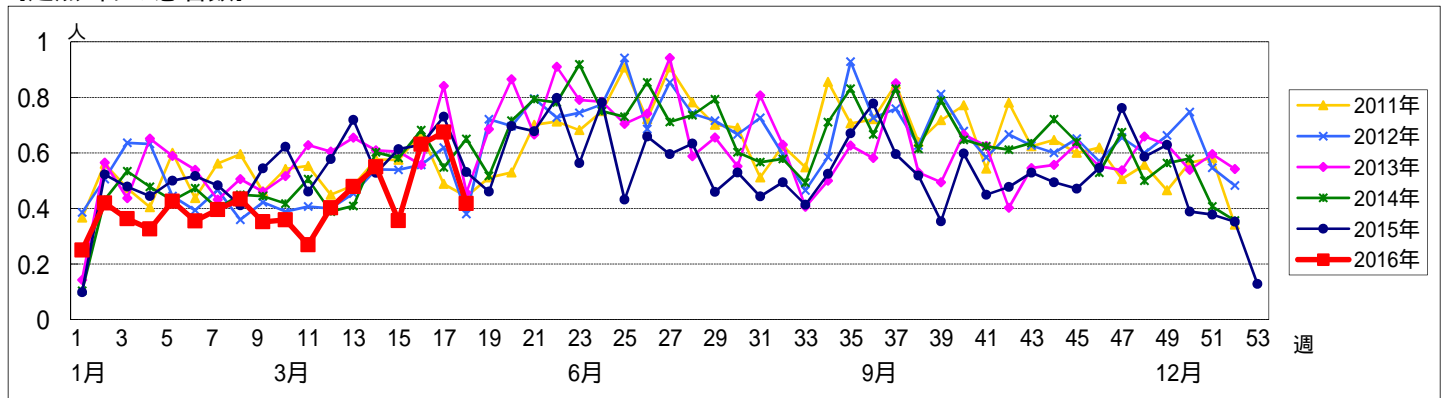


週 数		合計	年齢層別													
			~5ヶ月	~11ヶ月	1歳	2歳	3歳	4歳	5歳	6歳	7歳	8歳	9歳	10~14歳	15~19歳	20歳以上
第 14週	罹患数	50	1	12	29	7										
	定点当り	0.55	0.01	0.13	0.32	0.08				0.01						
第 15週	罹患数	32		14	16	1				1						
	定点当り	0.36		0.16	0.18	0.01			0.01							
第 16週	罹患数	58	1	20	27	7	3									
	定点当り	0.63	0.01	0.22	0.29	0.08	0.03									
第 17週	罹患数	58	2	19	27	8	2									
	定点当り	0.67	0.02	0.22	0.31	0.09	0.02									
第 18週	罹患数	38	1	18	17	2										
	定点当り	0.42	0.01	0.20	0.19	0.02										

【年齢層別5週分集計】



【定点当りの患者数】

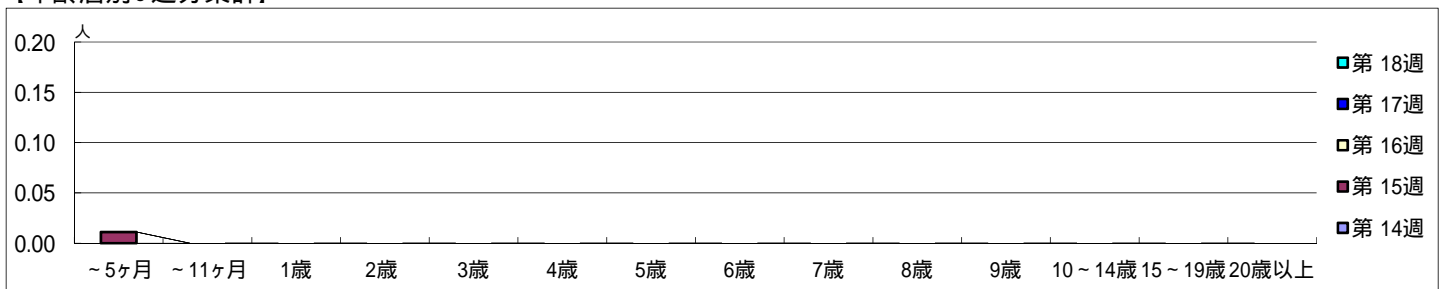


【区別・週別報告定点当り】

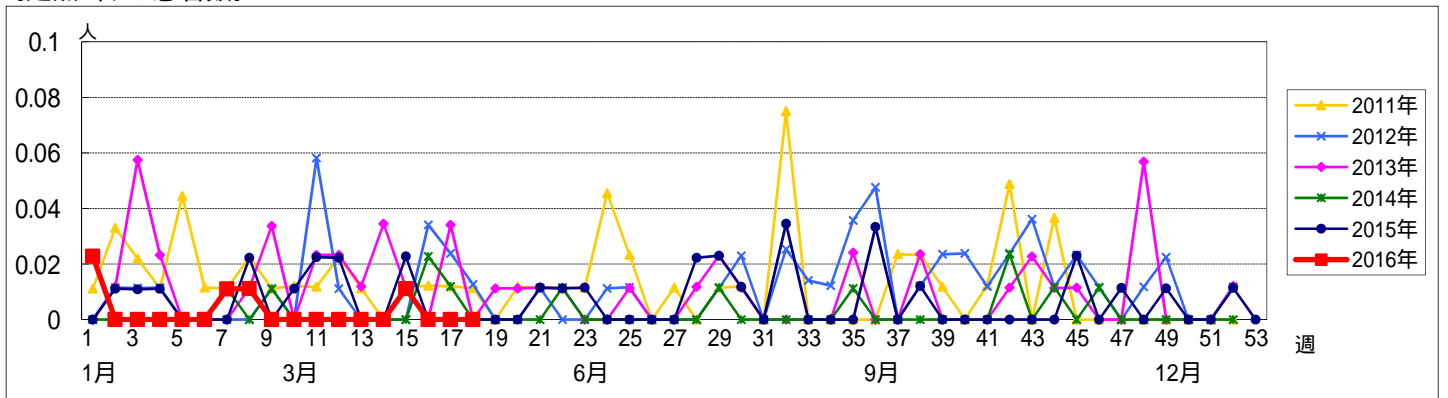
週 数		総数	区別																	
			鶴見	神奈川	西	中	南	港南	保土ヶ谷	旭	磯子	金沢	港北	緑	青葉	都筑	戸塚	栄	泉	瀬谷
第 14週	定点数	94	7	6	3	4	5	5	5	6	4	5	8	5	7	5	7	4	4	4
	報告定点	91	7	6	3	3	5	5	5	6	4	5	8	4	7	4	7	4	4	4
	罹患数	0	0	0	0	0	0	0	0	0	0	0	0	0	0	0	0	0	0	0
	定点当り	0	0	0	0	0	0	0	0	0	0	0	0	0	0	0	0	0	0	0
第 15週	報告定点	90	7	6	3	3	5	5	5	6	4	5	7	5	5	5	7	4	4	4
	罹患数	1	0	0	0	0	0	1	0	0	0	0	0	0	0	0	0	0	0	
	定点当り	0.01	0	0	0	0	0.20	0	0	0	0	0	0	0	0	0	0	0	0	
	報告定点	92	7	6	3	3	5	5	6	4	5	8	5	7	4	7	4	4	4	
第 16週	報告定点	86	6	6	3	3	4	4	6	3	5	8	4	6	4	7	4	4	4	
	罹患数	0	0	0	0	0	0	0	0	0	0	0	0	0	0	0	0	0	0	
	定点当り	0	0	0	0	0	0	0	0	0	0	0	0	0	0	0	0	0	0	
	報告定点	91	7	6	3	2	5	5	5	6	4	5	8	5	7	4	7	4	4	
第 18週	報告定点	91	7	6	3	2	5	5	5	6	4	5	8	5	7	4	7	4	4	
	罹患数	0	0	0	0	0	0	0	0	0	0	0	0	0	0	0	0	0	0	
	定点当り	0	0	0	0	0	0	0	0	0	0	0	0	0	0	0	0	0	0	
	報告定点	91	7	6	3	2	5	5	5	6	4	5	8	5	7	4	7	4	4	

週 数		合計	年齢層別													
			~5ヶ月	~11ヶ月	1歳	2歳	3歳	4歳	5歳	6歳	7歳	8歳	9歳	10~14歳	15~19歳	20歳以上
第 14週	罹患数	0														
	定点当り	0														
第 15週	罹患数	1	1													
	定点当り	0.01	0.01													
第 16週	罹患数	0														
	定点当り	0														
第 17週	罹患数	0														
	定点当り	0														
第 18週	罹患数	0														
	定点当り	0														

【年齢層別5週分集計】



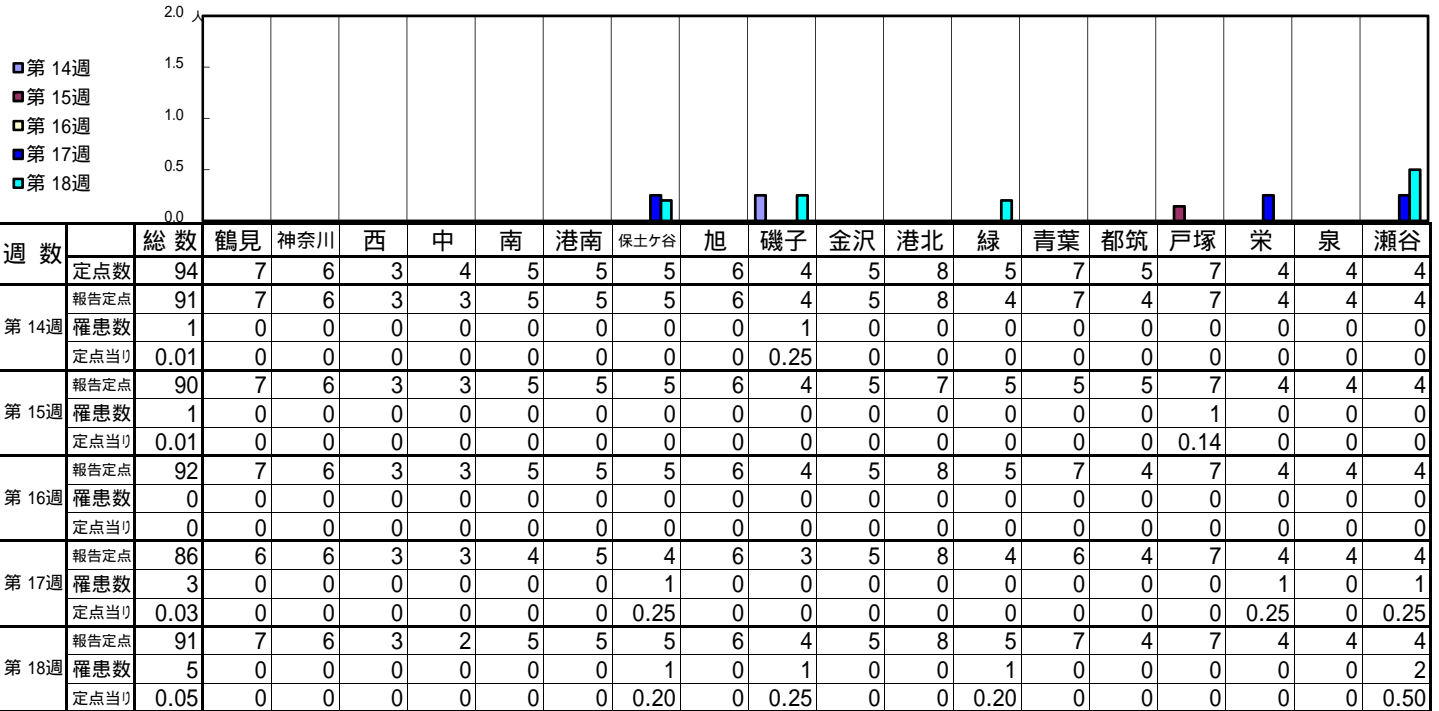
【定点当りの患者数】



<< ヘルパンギーナ >>

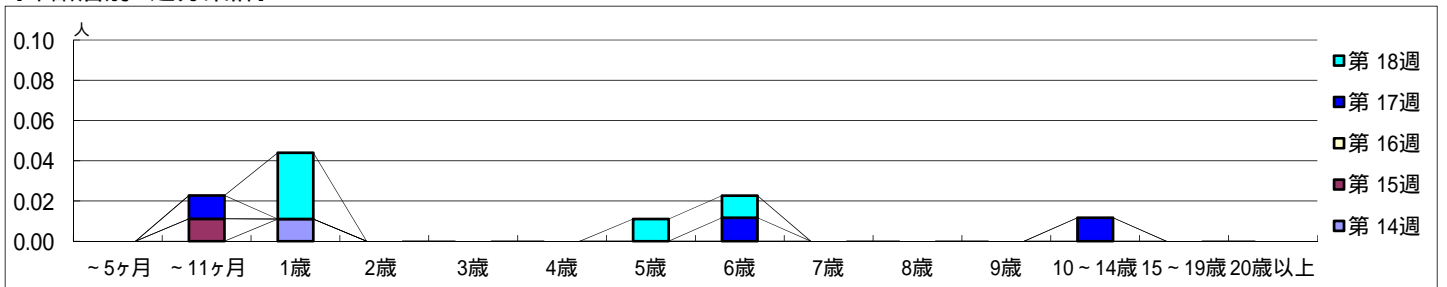
平成 28年 4月 4日 ~ 5月 8日  
[平成 28年 第14週 ~ 第18週]

【区別・週別報告定点当り】

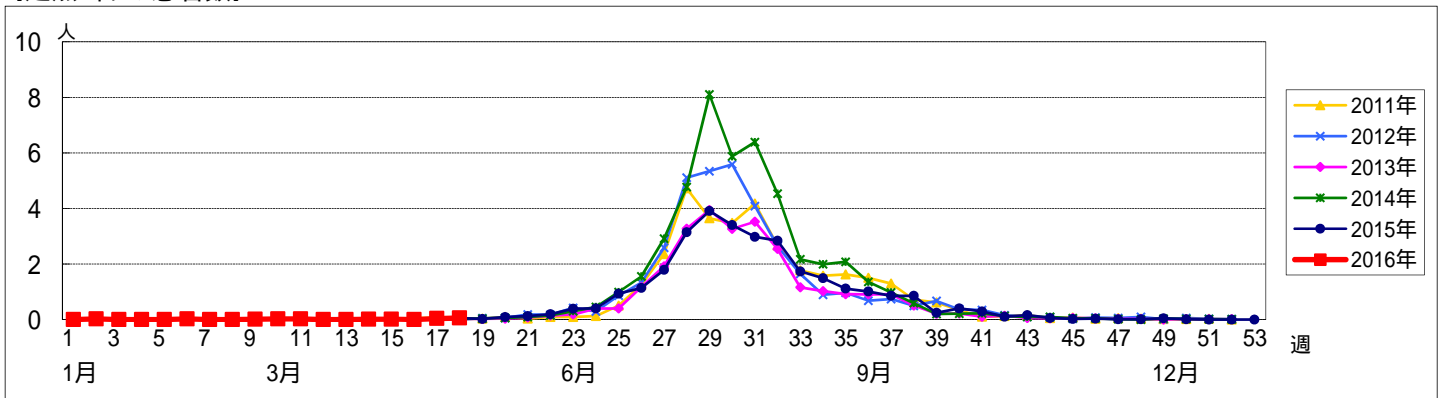


週数		合計	~5ヶ月	~11ヶ月	年齢														
					1歳	2歳	3歳	4歳	5歳	6歳	7歳	8歳	9歳	10~14歳	15~19歳	20歳以上			
第14週	罹患数	1			1														
	定点当り	0.01			0.01														
第15週	罹患数	1		1															
	定点当り	0.01		0.01															
第16週	罹患数	0																	
	定点当り	0																	
第17週	罹患数	3		1						1					1				
	定点当り	0.03		0.01						0.01					0.01				
第18週	罹患数	5			3				1	1									
	定点当り	0.05			0.03				0.01	0.01									

【年齢層別5週分集計】



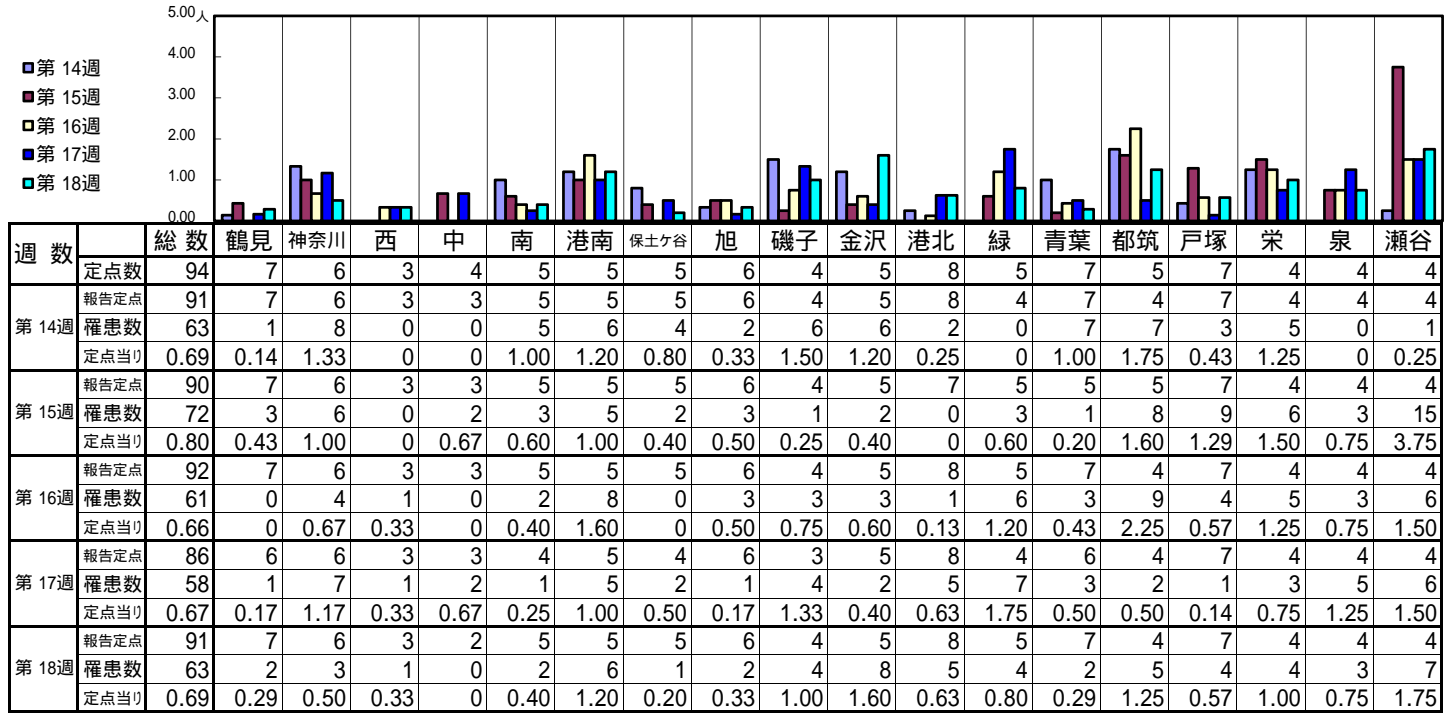
【定点当りの患者数】



<< 流行性耳下腺炎 >>

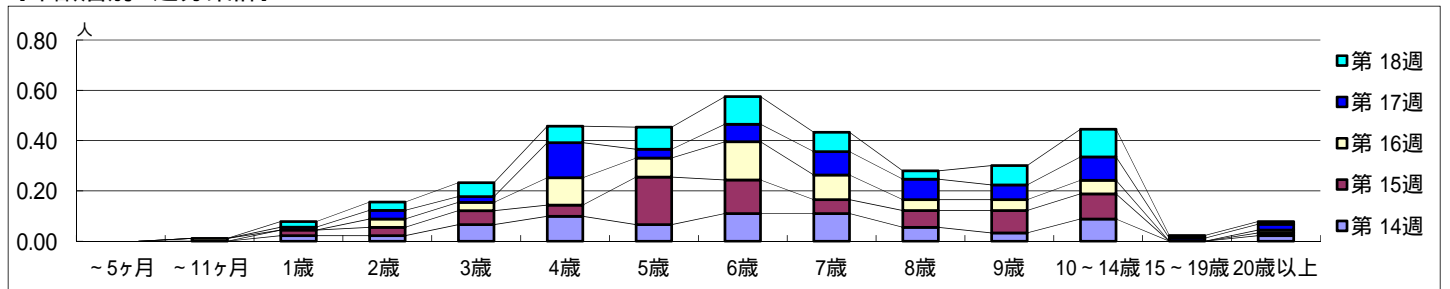
平成 28年 4月 4日 ~ 5月 8日  
[平成 28年 第14週 ~ 第18週]

【区別・週別報告定点当り】

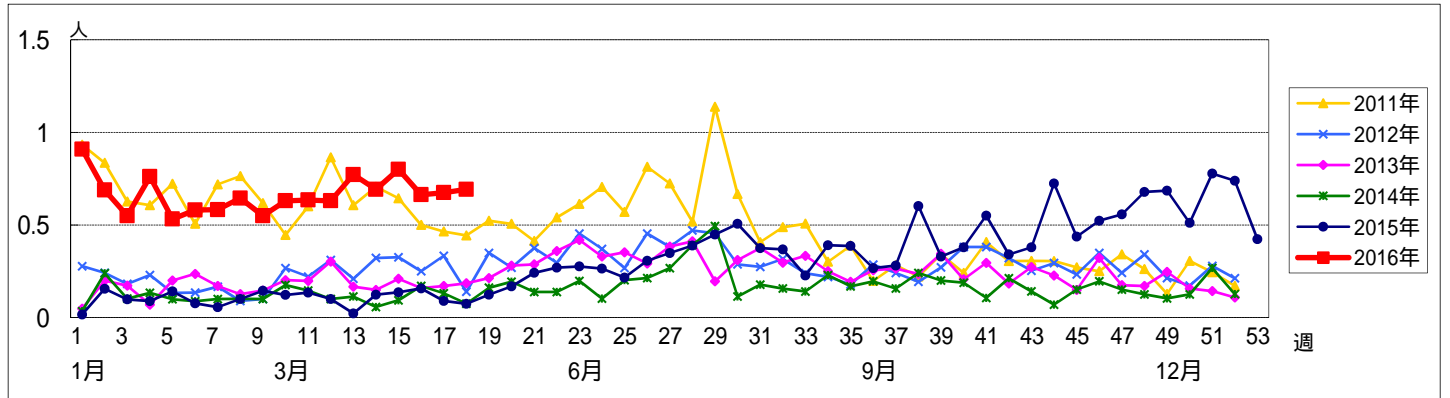


週数		合計	~5ヶ月	~11ヶ月	年齢												
					1歳	2歳	3歳	4歳	5歳	6歳	7歳	8歳	9歳	10~14歳	15~19歳	20歳以上	
第14週	罹患数	63			2	2	6	9	6	10	10	5	3	8		2	
	定点当り	0.69			0.02	0.02	0.07	0.10	0.07	0.11	0.11	0.05	0.03	0.09		0.02	
第15週	罹患数	72			2	3	5	4	17	12	5	6	8	9		1	
	定点当り	0.80			0.02	0.03	0.06	0.04	0.19	0.13	0.06	0.07	0.09	0.10		0.01	
第16週	罹患数	61		1		3	3	10	7	14	9	4	4	5		1	
	定点当り	0.66		0.01		0.03	0.03	0.11	0.08	0.15	0.10	0.04	0.05		0.01		
第17週	罹患数	58			1	3	2	12	3	6	8	7	5	8	1	2	
	定点当り	0.67			0.01	0.03	0.02	0.14	0.03	0.07	0.09	0.08	0.06	0.09	0.01	0.02	
第18週	罹患数	63			2	3	5	6	8	10	7	3	7	10	1	1	
	定点当り	0.69			0.02	0.03	0.05	0.07	0.09	0.11	0.08	0.03	0.08	0.11	0.01	0.01	

【年齢層別5週分集計】



【定点当りの患者数】



<< 急性出血性結膜炎 >>

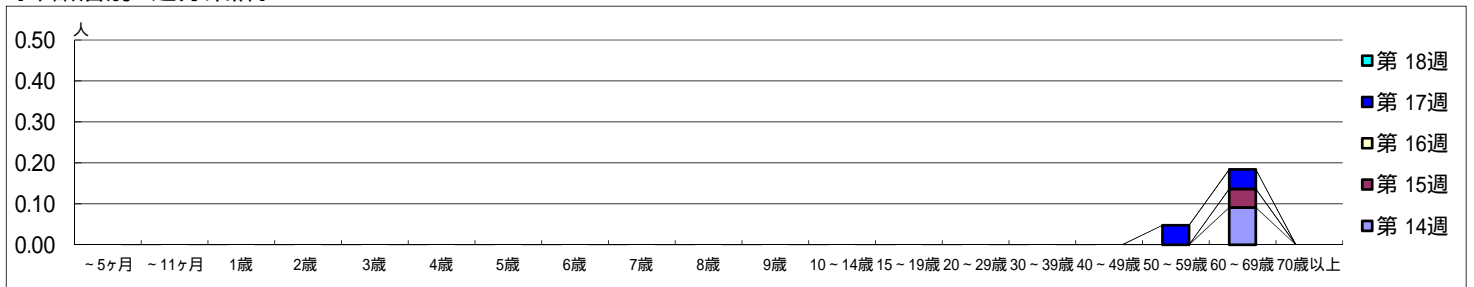
平成 28年 4月 4日 ~ 5月 8日  
[平成 28年 第14週 ~ 第18週]

[区別・週別報告定点当り]

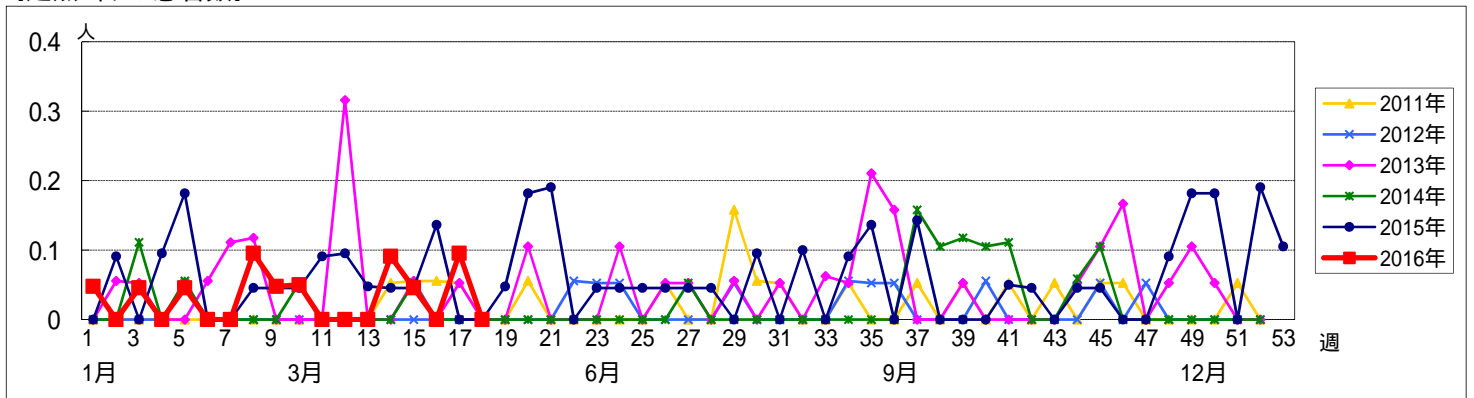
週数	総数	鶴見	神奈川	西	中	南	港南	保土ヶ谷	旭	磯子	金沢	港北	緑	青葉	都筑	戸塚	栄	泉	瀬谷
第14週	2	0	0	0	2	0	0	0	0	0	0	0	0	0	0	0	0	0	0
第15週	1	0	0	0	1	0	0	0	0	0	0	0	0	0	0	0	0	0	0
第16週	0	0	0	0	0	0	0	0	0	0	0	0	0	0	0	0	0	0	0
第17週	2	0	0	0	2	0	0	0	0	0	0	0	0	0	0	0	0	0	0
第18週	0	0	0	0	0	0	0	0	0	0	0	0	0	0	0	0	0	0	0

週数	合計	~5ヶ月	~11ヶ月	1歳	2歳	3歳	4歳	5歳	6歳	7歳	8歳	9歳	10~14歳	15~19歳	20~29歳	30~39歳	40~49歳	50~59歳	60~69歳	70歳以上
第14週	2																			2
第15週	1																			1
第16週	0																			
第17週	2																		1	1
第18週	0																			

[年齢層別5週分集計]



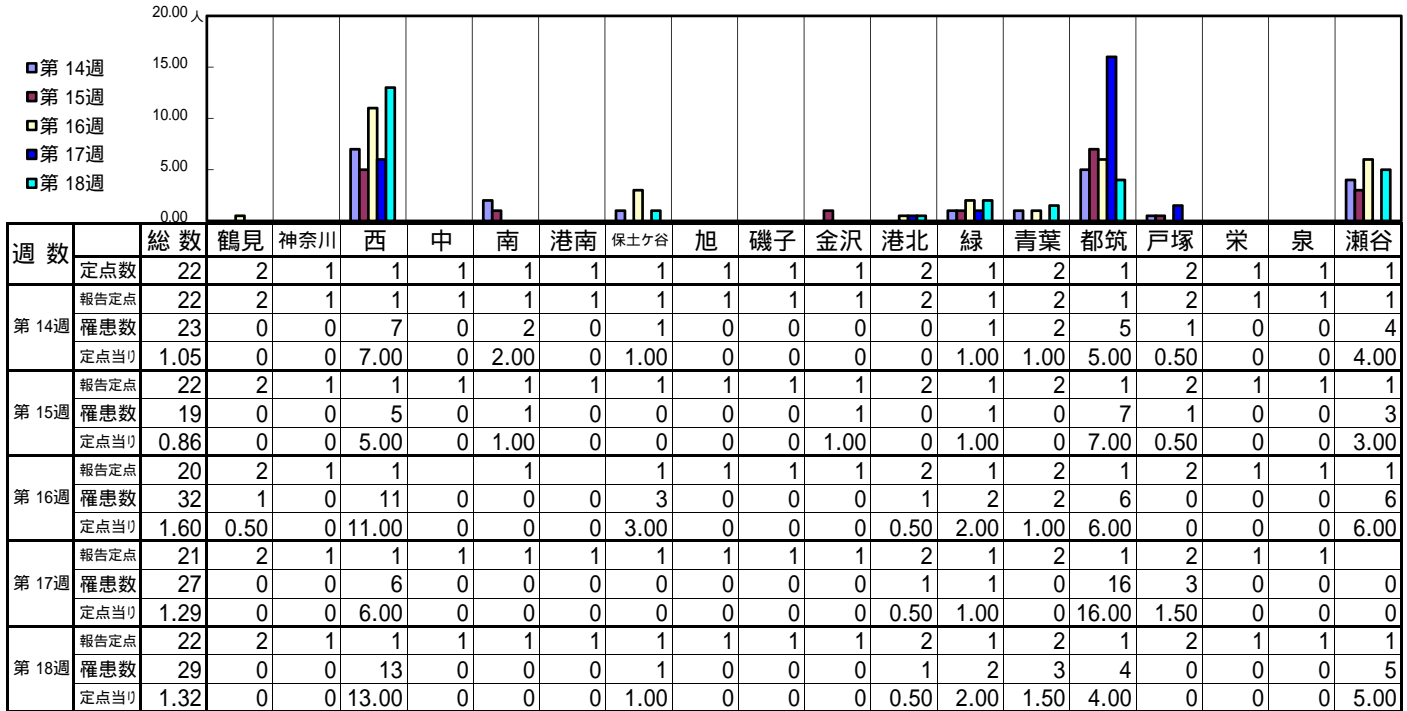
[定点当りの患者数]



<< 流行性角結膜炎 >>

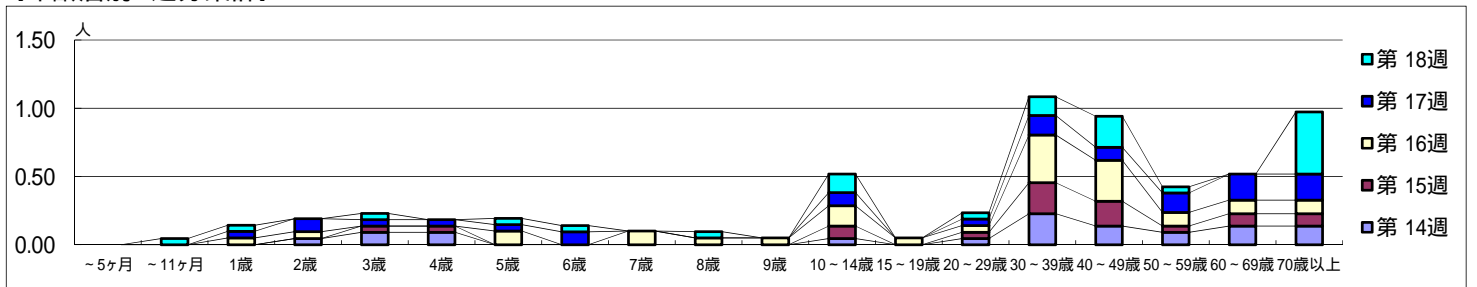
平成 28年 4月 4日 ~ 5月 8日  
[平成 28年 第14週 ~ 第18週]

[区別・週別報告定点当り]



週数	合計	~5ヶ月	~11ヶ月	1歳	2歳	3歳	4歳	5歳	6歳	7歳	8歳	9歳	10~14歳	15~19歳	20~29歳	30~39歳	40~49歳	50~59歳	60~69歳	70歳以上
第14週	23				1	2	2						1		1	5	3	2	3	3
第15週	19					1	1						2		1	5	4	1	2	2
第16週	32			1	1			2		2	1	1	3	1	1	7	6	2	2	2
第17週	27			1	2	1	1	1	2				2		1	3	2	3	4	4
第18週	29		1	1		1		1	1		1		3		1	3	5	1		10

[年齢層別5週分集計]



[定点当りの患者数]

