

疾病別 警報・注意報 発生状況

平成28年第27週

	インフルエンザ	RSウイルス感染症	咽頭結膜熱	A群溶血性レンサ球菌咽頭炎	感染性胃腸炎	水痘	手足口病	伝染性紅斑	突発性発しん	百日咳	ヘルパンギーナ	流行性耳下腺炎	急性出血性結膜炎	流行性角結膜炎
警報レベル	30		3	8	20	7	5	2		1	6	6	1	8
終息基準値	10		1	4	12	4	2	1		0.1	2	2	0.1	4
注意報レベル	10					4						3		
横浜市	0.04	0.04	0.58	1.97	4.26	0.71	0.93	0.10	0.63	-	4.98	1.09	-	1.16
鶴見	-	0.14	1.00	4.14	5.71	0.29	0.14	0.14	0.29	-	6.71	0.57	-	-
神奈川	-	-	0.17	0.50	6.00	3.17	0.33	-	1.00	-	6.67	0.67	-	1.00
西	-	-	1.00	1.00	1.00	0.33	0.33	-	-	-	2.33	1.67	-	2.00
中	-	-	4.50	3.50	10.00	1.00	0.50	-	-	-	-	2.50
南	-	-	0.20	1.00	3.20	0.20	0.20	0.20	0.40	-	3.80	0.20	-	-
港南	0.14	-	1.20	2.60	5.60	0.80	1.40	0.20	1.00	-	8.60	2.40
保土ヶ谷	-	0.20	0.60	1.20	1.20	0.60	-	-	-	-	5.00	1.80	-	-
旭	-	-	-	0.50	4.00	0.67	0.50	-	0.50	-	1.83	0.50	-	1.00
磯子	-	-	1.50	2.50	3.50	0.50	1.25	1.00	1.00	-	5.00	1.25	-	1.00
金沢	-	-	-	0.20	0.60	-	0.20	-	0.20	-	17.20	2.00	-	-
港北	-	0.25	0.88	2.50	6.00	0.75	1.25	-	0.63	-	3.63	1.25	-	1.00
緑	-	-	0.80	4.60	4.20	0.60	3.60	-	1.40	-	3.00	1.00	-	1.00
青葉	-	-	-	1.20	2.00	0.20	1.00	0.20	1.20	-	1.40	0.20	-	1.50
都筑	0.29	-	0.40	3.20	8.60	1.00	2.00	-	-	-	0.60	0.80	-	5.00
戸塚	-	-	0.43	1.00	3.71	0.57	0.14	-	0.71	-	6.00	0.71	-	0.50
栄	-	-	-	0.67	3.00	0.33	0.33	-	0.33	-	5.67	1.67	-	-
泉	-	-	-	0.50	4.25	0.25	0.25	0.25	1.00	-	3.50	0.50	-	-
瀬谷	0.33	-	-	4.75	3.75	1.00	3.75	-	1.25	-	4.50	1.75	-	6.00

(- : 0) (... : 報告なし)

数字は報告定点当たり患者数です

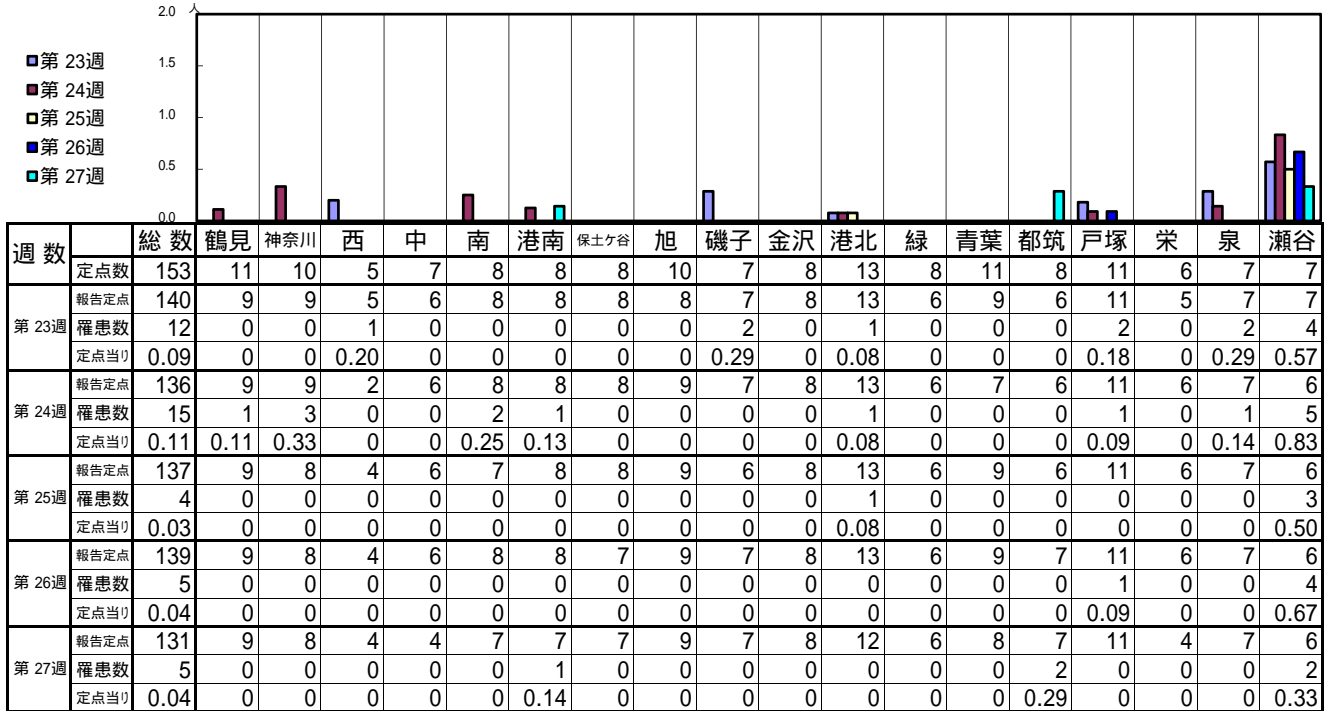
**報告定点当たりの値が警報レベル もしくは警報レベル継続中です
報告定点当たりの値が注意報レベルに達しています**

(この数字は集計時点のものです。翌週以降、変動する可能性があります)

<< インフルエンザ >>

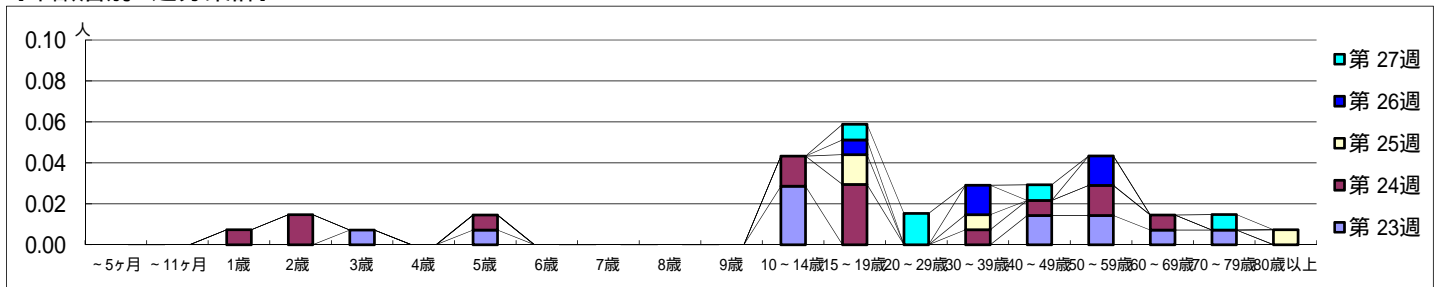
平成 28年 6月 6日 ~ 7月10日
[平成 28年 第23週 ~ 第27週]

【区別・週別報告定点当り】

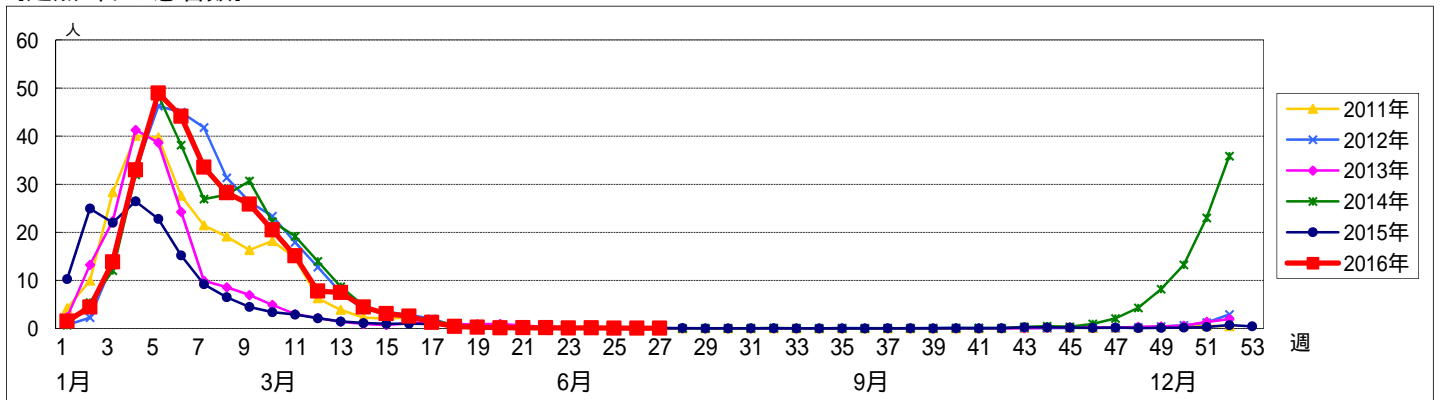


週数	合計	~5ヶ月	~11ヶ月	1歳	2歳	3歳	4歳	5歳	6歳	7歳	8歳	9歳	10~14歳	15~19歳	20~29歳	30~39歳	40~49歳	50~59歳	60~69歳	70~79歳	80歳以上
第 23週	12					1		1					4				2	2	1	1	
第 24週	15			1	2			1					2	4		1	1	2	1		
第 25週	4													2		1					1
第 26週	5													1		2		2			
第 27週	5													1	2		1				1

【年齢層別5週分集計】



【定点当りの患者数】



<< RSウイルス感染症 >>

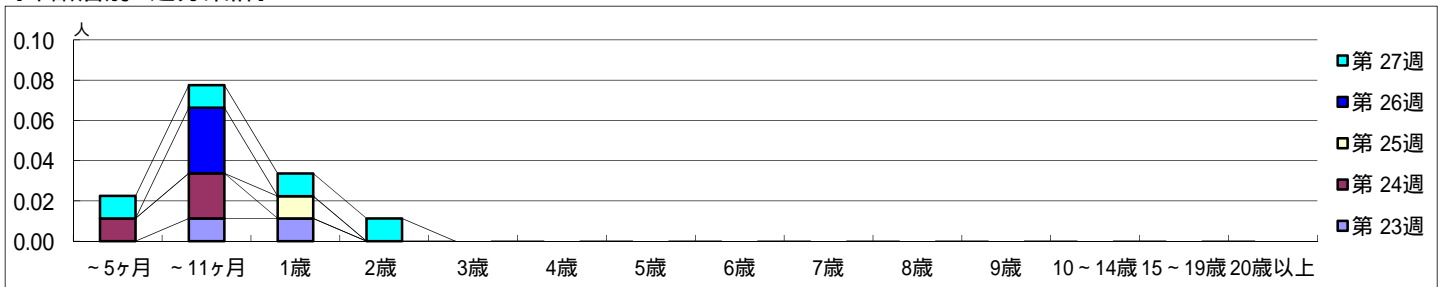
平成 28年 6月 6日 ~ 7月10日
[平成 28年 第23週 ~ 第27週]

【区別・週別報告定点当り】

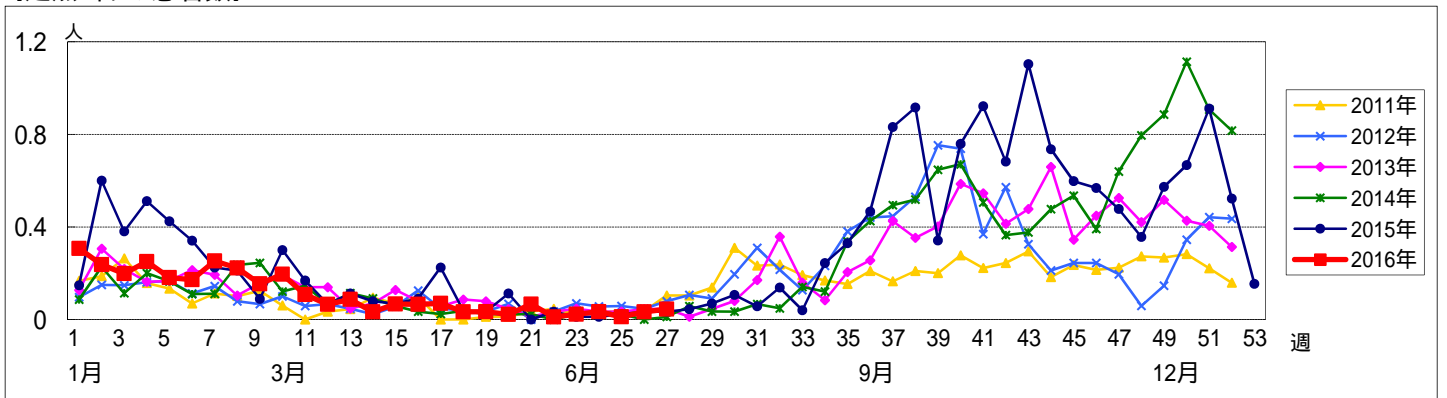
週 数		総数	区別																	
			鶴見	神奈川	西	中	南	港南	保土ヶ谷	旭	磯子	金沢	港北	緑	青葉	都筑	戸塚	栄	泉	瀬谷
第 23週	定点数	94	7	6	3	4	5	5	5	6	4	5	8	5	7	5	7	4	4	4
	報告定点	89	7	6	3	3	5	5	5	5	4	5	8	5	6	4	7	3	4	4
	罹患数	2	1	0	0	0	0	0	0	0	0	0	1	0	0	0	0	0	0	0
	定点当り	0.02	0.14	0	0	0	0	0	0	0	0	0	0.13	0	0	0	0	0	0	0
第 24週	報告定点	89	7	6	2	3	5	5	5	6	4	5	8	5	5	4	7	4	4	4
	罹患数	3	0	0	0	0	0	1	0	0	0	0	2	0	0	0	0	0	0	0
	定点当り	0.03	0	0	0	0	0.20	0	0	0	0	0.25	0	0	0	0	0	0	0	
	報告定点	90	7	6	3	3	5	5	5	6	3	5	8	5	6	4	7	4	4	4
第 25週	報告定点	92	7	6	3	3	5	5	5	6	4	5	8	5	6	5	7	4	4	4
	罹患数	3	0	0	0	0	0	2	0	0	0	0	1	0	0	0	0	0	0	0
	定点当り	0.03	0	0	0	0	0	0.40	0	0	0	0	0.13	0	0	0	0	0	0	0
	報告定点	89	7	6	3	2	5	5	5	6	4	5	8	5	5	5	7	3	4	4
第 27週	報告定点	89	7	6	3	2	5	5	5	6	4	5	8	5	5	5	7	3	4	4
	罹患数	4	1	0	0	0	0	0	1	0	0	0	2	0	0	0	0	0	0	0
	定点当り	0.04	0.14	0	0	0	0	0	0.20	0	0	0	0.25	0	0	0	0	0	0	0

週 数		合計	~5ヶ月	~11ヶ月	年齢層														
					1歳	2歳	3歳	4歳	5歳	6歳	7歳	8歳	9歳	10~14歳	15~19歳	20歳以上			
第 23週	罹患数	2		1	1														
	定点当り	0.02		0.01	0.01														
第 24週	罹患数	3	1	2															
	定点当り	0.03	0.01	0.02															
第 25週	罹患数	1			1														
	定点当り	0.01			0.01														
第 26週	罹患数	3		3															
	定点当り	0.03		0.03															
第 27週	罹患数	4	1	1	1	1													
	定点当り	0.04	0.01	0.01	0.01	0.01													

【年齢層別5週分集計】



【定点当りの患者数】



<< 咽頭結膜熱 >>

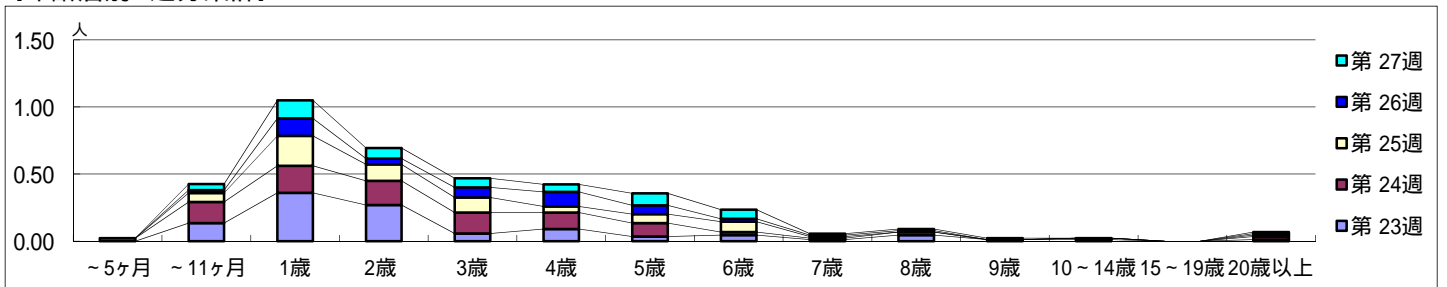
平成 28年 6月 6日 ~ 7月10日
[平成 28年 第23週 ~ 第27週]

【区別・週別報告定点当り】

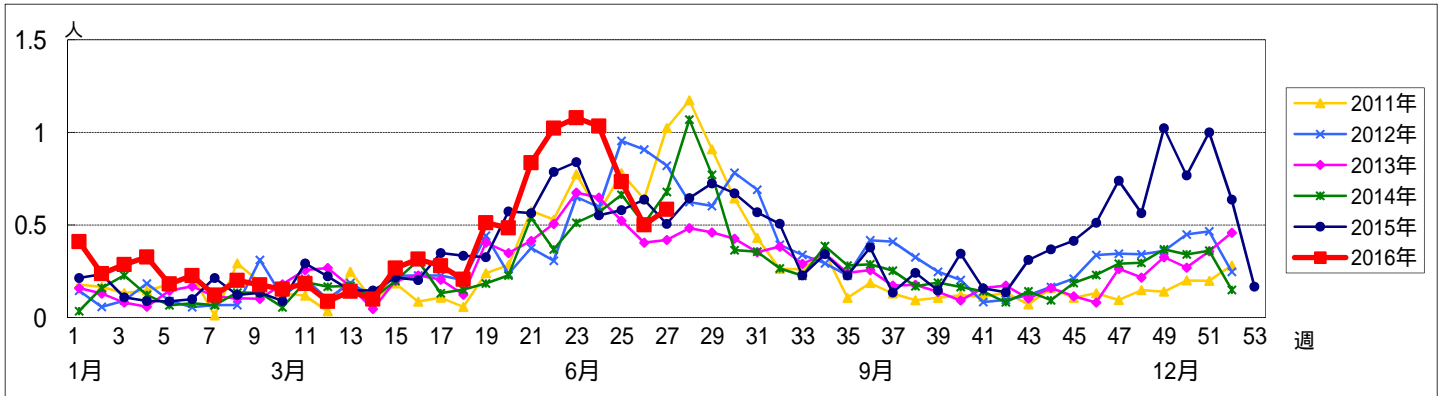
週 数		総数	区別																	
			鶴見	神奈川	西	中	南	港南	保土ヶ谷	旭	磯子	金沢	港北	緑	青葉	都筑	戸塚	栄	泉	瀬谷
第 23週	定点数	94	7	6	3	4	5	5	5	6	4	5	8	5	7	5	7	4	4	4
	報告定点	89	7	6	3	3	5	5	5	5	4	5	8	5	6	4	7	3	4	4
	罹患数	96	18	6	0	21	0	14	2	1	3	3	11	9	0	7	0	0	0	1
	定点当り	1.08	2.57	1.00	0	7.00	0	2.80	0.40	0.20	0.75	0.60	1.38	1.80	0	1.75	0	0	0	0.25
第 24週	報告定点	89	7	6	2	3	5	5	5	6	4	5	8	5	5	4	7	4	4	4
	罹患数	92	14	6	0	22	1	12	0	1	4	1	12	2	2	11	1	0	1	2
	定点当り	1.03	2.00	1.00	0	7.33	0.20	2.40	0	0.17	1.00	0.20	1.50	0.40	0.40	2.75	0.14	0	0.25	0.50
	報告定点	90	7	6	3	3	5	5	5	6	3	5	8	5	6	4	7	4	4	4
第 25週	報告定点	92	7	6	3	3	5	5	5	6	4	5	8	5	6	5	7	4	4	4
	罹患数	66	7	4	0	11	5	9	1	0	5	1	6	6	0	10	0	0	1	0
	定点当り	0.73	1.00	0.67	0	3.67	1.00	1.80	0.20	0	1.67	0.20	0.75	1.20	0	2.50	0	0	0.25	0
	報告定点	92	7	6	3	3	5	5	5	6	4	5	8	5	6	5	7	4	4	4
第 26週	報告定点	89	7	6	3	2	5	5	5	6	4	5	8	5	5	5	7	3	4	4
	罹患数	46	2	6	0	9	0	2	3	1	4	3	3	4	0	8	1	0	0	0
	定点当り	0.50	0.29	1.00	0	3.00	0	0.40	0.60	0.17	1.00	0.60	0.38	0.80	0	1.60	0.14	0	0	0
	報告定点	89	7	6	3	2	5	5	5	6	4	5	8	5	5	5	7	3	4	4
第 27週	報告定点	89	7	6	3	2	5	5	5	6	4	5	8	5	5	5	7	3	4	4
	罹患数	52	7	1	3	9	1	6	3	0	6	0	7	4	0	2	3	0	0	0
	定点当り	0.58	1.00	0.17	1.00	4.50	0.20	1.20	0.60	0	1.50	0	0.88	0.80	0	0.40	0.43	0	0	0
	報告定点	89	7	6	3	2	5	5	5	6	4	5	8	5	5	5	7	3	4	4

週 数		合計	年齢層別													
			~5ヶ月	~11ヶ月	1歳	2歳	3歳	4歳	5歳	6歳	7歳	8歳	9歳	10~14歳	15~19歳	20歳以上
第 23週	罹患数	96		12	32	24	5	8	3	4	1	4	1		1	
	定点当り	1.08		0.13	0.36	0.27	0.06	0.09	0.03	0.04	0.01	0.04	0.01	0.01		0.01
第 24週	罹患数	92	2	14	18	16	14	11	9	2	1	2		1		2
	定点当り	1.03	0.02	0.16	0.20	0.18	0.16	0.12	0.10	0.02	0.01	0.02		0.01		0.02
第 25週	罹患数	66		6	20	11	10	4	6	7	1					1
	定点当り	0.73		0.07	0.22	0.12	0.11	0.04	0.07	0.08	0.01					0.01
第 26週	罹患数	46		2	12	4	7	10	6	2	1	1				1
	定点当り	0.50		0.02	0.13	0.04	0.08	0.11	0.07	0.02	0.01	0.01				0.01
第 27週	罹患数	52		4	12	7	6	5	8	6	1	1	1			1
	定点当り	0.58		0.04	0.13	0.08	0.07	0.06	0.09	0.07	0.01	0.01	0.01			0.01

【年齢層別5週分集計】



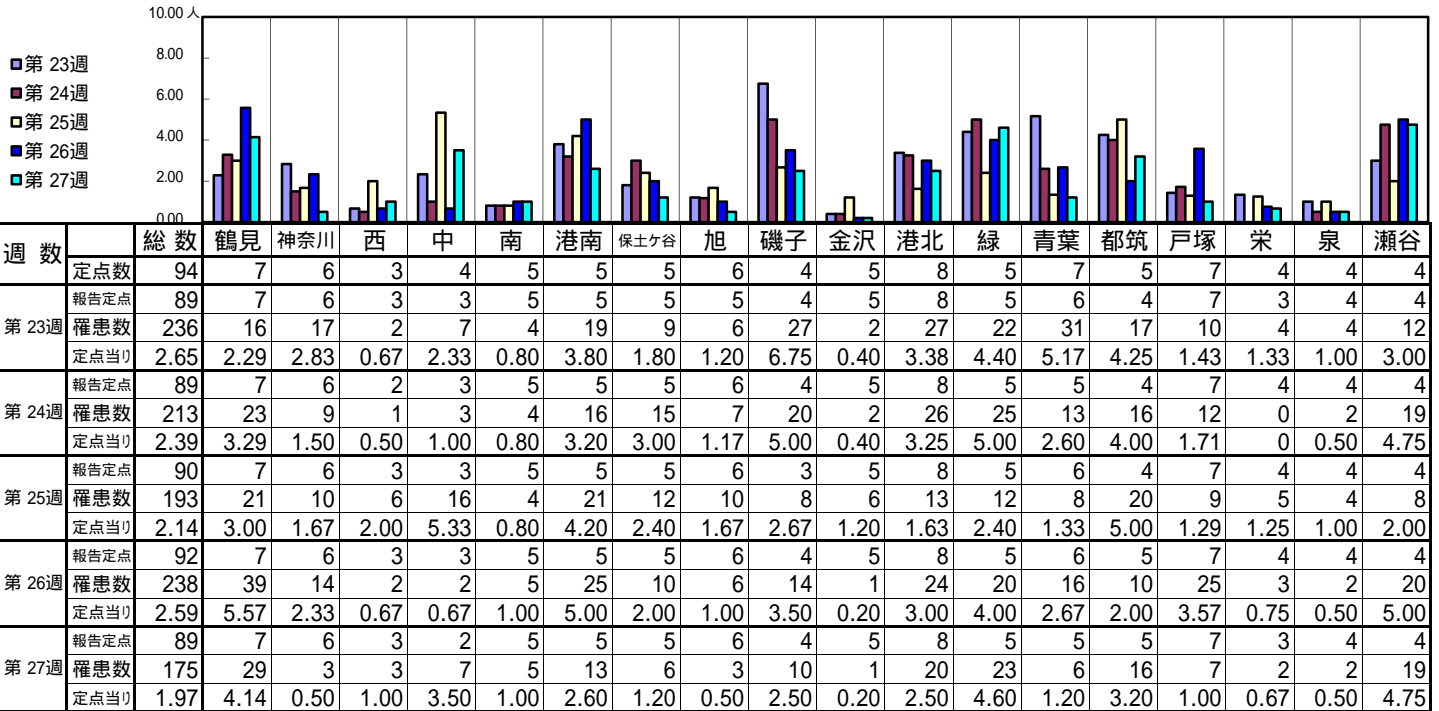
【定点当りの患者数】



<< A群溶血性レンサ球菌咽頭炎 >>

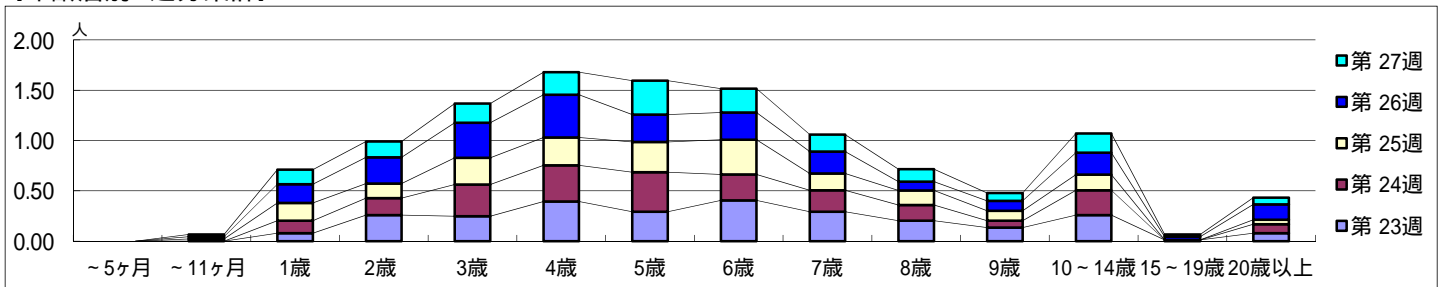
平成 28年 6月 6日 ~ 7月10日
[平成 28年 第23週 ~ 第27週]

[区別・週別報告定点当り]

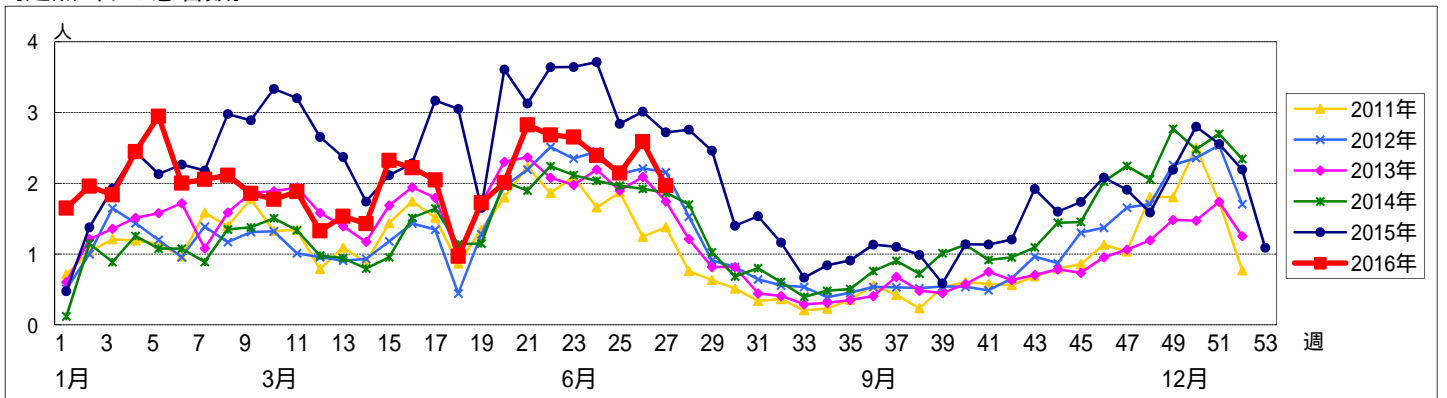


週数		合計	~5ヶ月	~11ヶ月	年齢層別												
					1歳	2歳	3歳	4歳	5歳	6歳	7歳	8歳	9歳	10~14歳	15~19歳	20歳以上	
第23週	罹患数	236			7	23	22	35	26	36	26	18	12	23	1	7	
	定点当り	2.65			0.08	0.26	0.25	0.39	0.29	0.40	0.29	0.20	0.13	0.26	0.01	0.08	
第24週	罹患数	213			11	15	28	32	35	23	19	14	6	22		8	
	定点当り	2.39			0.12	0.17	0.31	0.36	0.39	0.26	0.21	0.16	0.07	0.25		0.09	
第25週	罹患数	193		2	16	13	24	25	27	31	15	13	9	14		4	
	定点当り	2.14		0.02	0.18	0.14	0.27	0.28	0.30	0.34	0.17	0.14	0.10	0.16		0.04	
第26週	罹患数	238		2	17	24	32	39	25	25	20	8	9	20	3	14	
	定点当り	2.59		0.02	0.18	0.26	0.35	0.42	0.27	0.27	0.22	0.09	0.10	0.22	0.03	0.15	
第27週	罹患数	175		2	13	14	17	20	30	21	15	11	7	17	2	6	
	定点当り	1.97		0.02	0.15	0.16	0.19	0.22	0.34	0.24	0.17	0.12	0.08	0.19	0.02	0.07	

[年齢層別5週分集計]



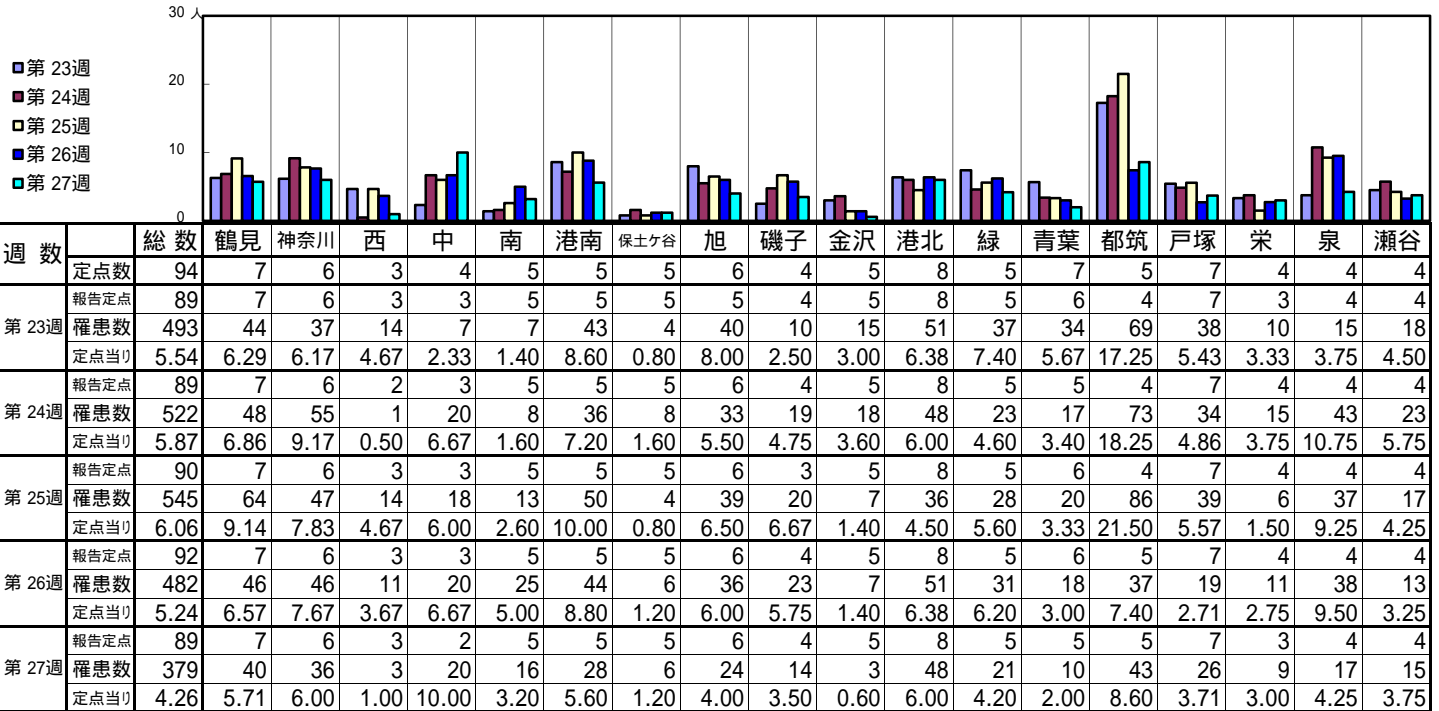
[定点当りの患者数]



<< 感染性胃腸炎 >>

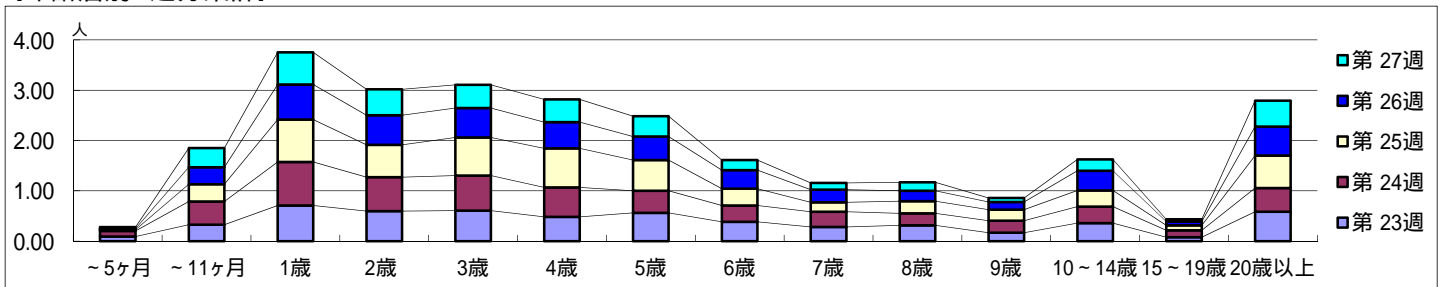
平成 28年 6月 6日 ~ 7月10日
[平成 28年 第23週 ~ 第27週]

[区別・週別報告定点当り]

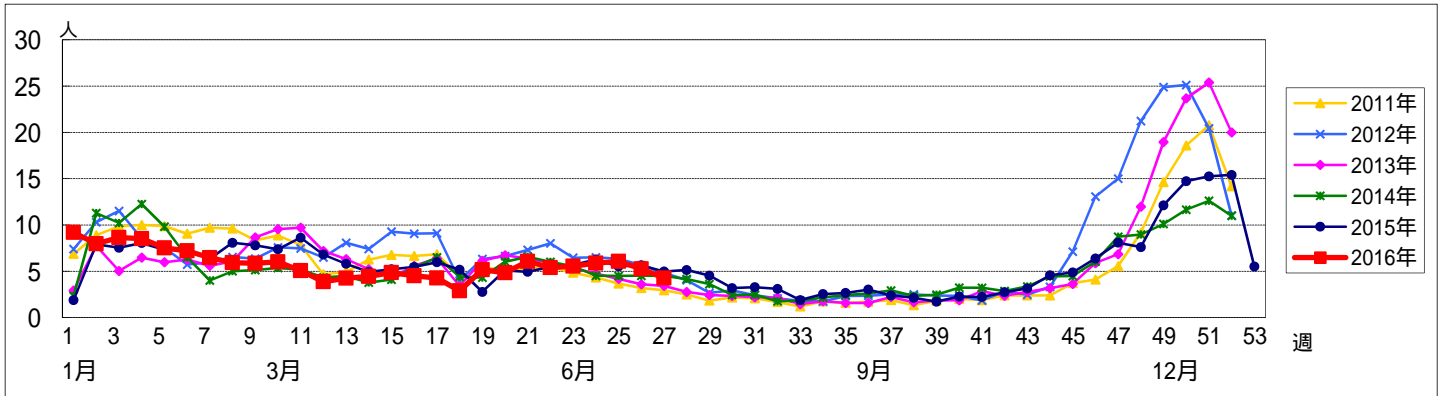


週数		合計	~5ヶ月	~11ヶ月	1歳	2歳	3歳	4歳	5歳	6歳	7歳	8歳	9歳	10~14歳	15~19歳	20歳以上
第23週	罹患数	493	8	29	63	53	54	43	50	34	25	28	15	32	7	52
	定点当り	5.54	0.09	0.33	0.71	0.60	0.61	0.48	0.56	0.38	0.28	0.31	0.17	0.36	0.08	0.58
第24週	罹患数	522	10	41	77	60	62	52	39	29	27	21	21	29	12	42
	定点当り	5.87	0.11	0.46	0.87	0.67	0.70	0.58	0.44	0.33	0.30	0.24	0.24	0.33	0.13	0.47
第25週	罹患数	545	2	31	76	58	68	70	55	30	17	22	20	29	9	58
	定点当り	6.06	0.02	0.34	0.84	0.64	0.76	0.78	0.61	0.33	0.19	0.24	0.22	0.32	0.10	0.64
第26週	罹患数	482	2	31	64	54	54	48	43	34	23	19	14	36	7	53
	定点当り	5.24	0.02	0.34	0.70	0.59	0.59	0.52	0.47	0.37	0.25	0.21	0.15	0.39	0.08	0.58
第27週	罹患数	379	3	34	57	46	41	40	36	18	12	15	7	20	4	46
	定点当り	4.26	0.03	0.38	0.64	0.52	0.46	0.45	0.40	0.20	0.13	0.17	0.08	0.22	0.04	0.52

[年齢層別5週分集計]



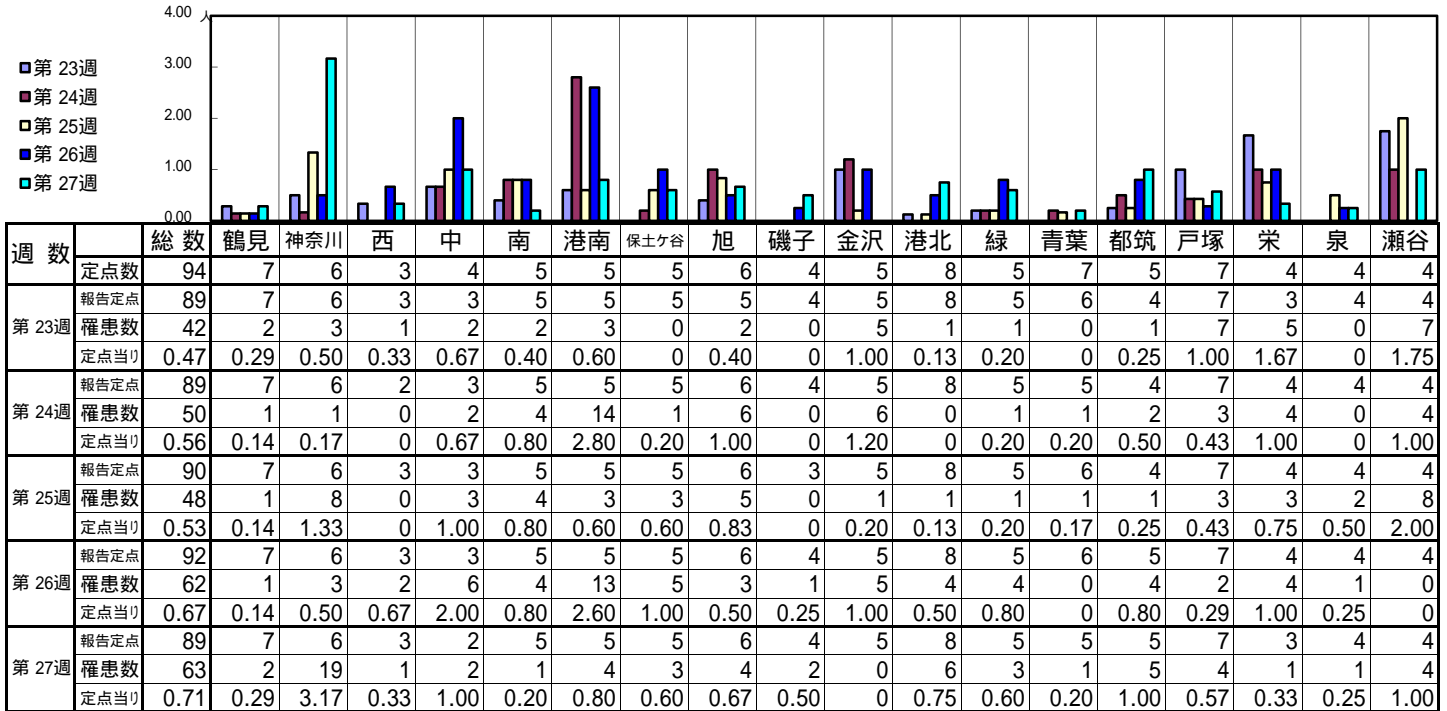
[定点当りの患者数]



<< 水痘 >>

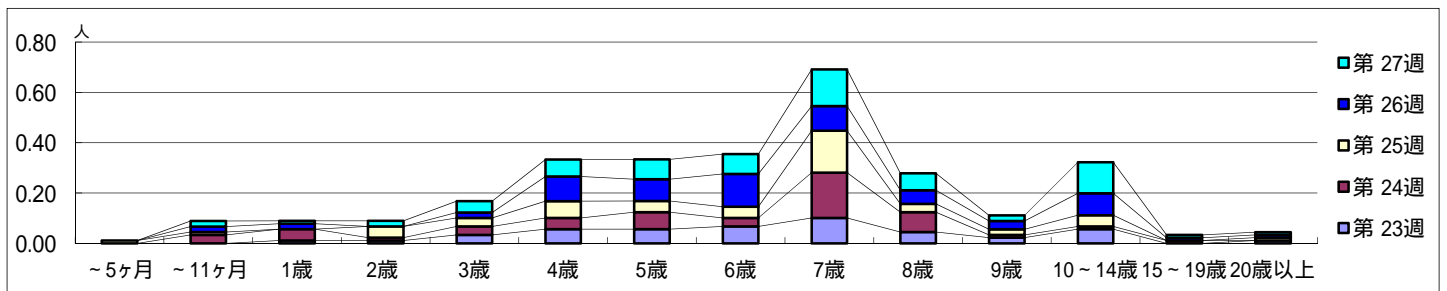
平成 28年 6月 6日 ~ 7月10日
[平成 28年 第23週 ~ 第27週]

【区別・週別報告定点当り】

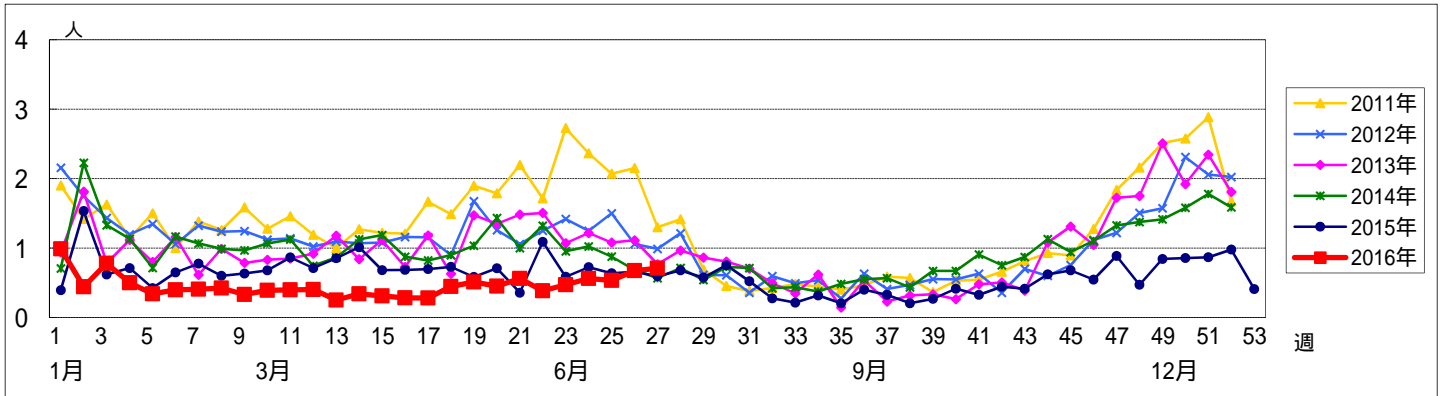


週 数		合計	~5ヶ月	~11ヶ月	年齢												
					1歳	2歳	3歳	4歳	5歳	6歳	7歳	8歳	9歳	10~14歳	15~19歳	20歳以上	
第 23週	罹患数	42			1	1	3	5	5	6	9	4	2	5		1	
	定点当り	0.47			0.01	0.01	0.03	0.06	0.06	0.07	0.10	0.04	0.02	0.06		0.01	
第 24週	罹患数	50		3	4	1	3	4	6	3	16	7	1	1	1		
	定点当り	0.56		0.03	0.04	0.01	0.03	0.04	0.07	0.03	0.18	0.08	0.01	0.01	0.01		
第 25週	罹患数	48	1	1		4	3	6	4	4	15	3	2	4		1	
	定点当り	0.53	0.01	0.01		0.04	0.03	0.07	0.04	0.04	0.17	0.03	0.02	0.04		0.01	
第 26週	罹患数	62		2	2		2	9	8	12	9	5	3	8	1	1	
	定点当り	0.67		0.02	0.02		0.02	0.10	0.09	0.13	0.10	0.05	0.03	0.09	0.01	0.01	
第 27週	罹患数	63		2	1	2	4	6	7	7	13	6	2	11	1	1	
	定点当り	0.71		0.02	0.01	0.02	0.04	0.07	0.08	0.08	0.15	0.07	0.02	0.12	0.01	0.01	

【年齢層別5週分集計】



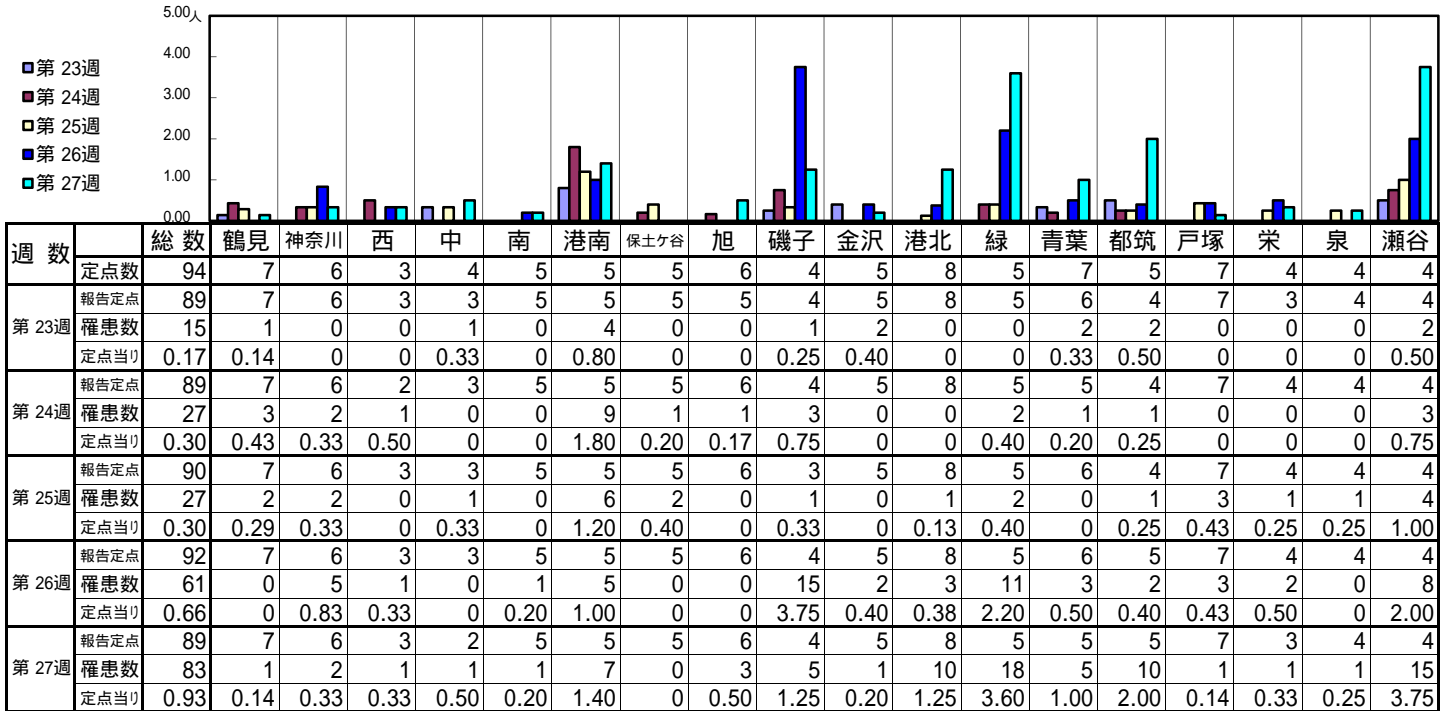
【定点当りの患者数】



<< 手足口病 >>

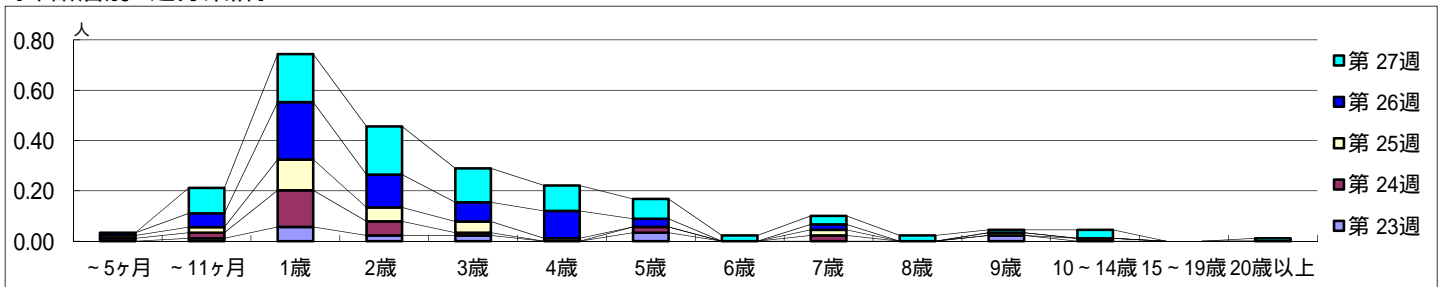
平成 28年 6月 6日 ~ 7月10日
[平成 28年 第23週 ~ 第27週]

【区別・週別報告定点当り】

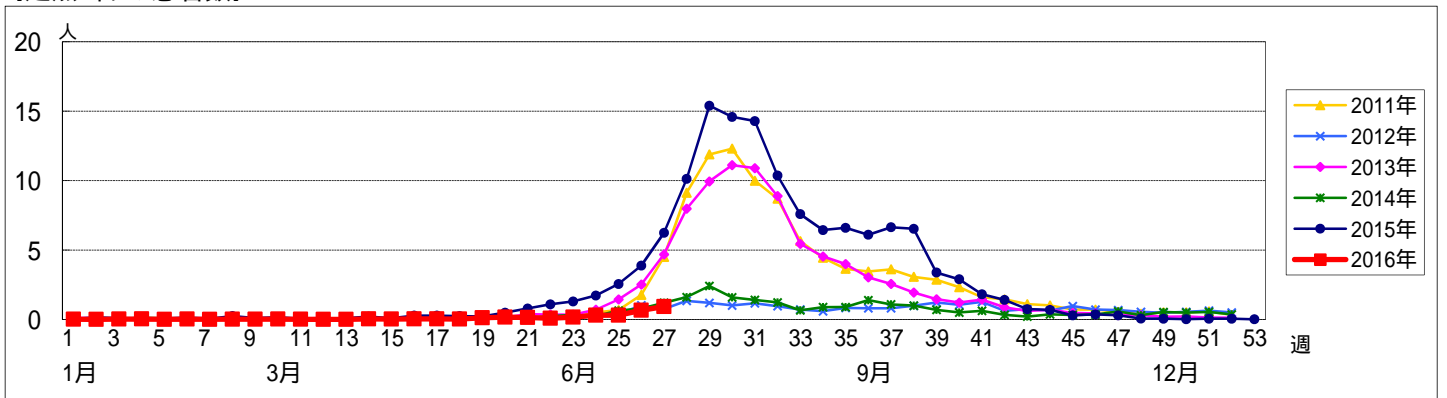


週数		合計	年齢層別													
			~5ヶ月	~11ヶ月	1歳	2歳	3歳	4歳	5歳	6歳	7歳	8歳	9歳	10~14歳	15~19歳	20歳以上
第23週	罹患数	15		1	5	2	2		3				2			
	定点当り	0.17		0.01	0.06	0.02	0.02		0.03				0.02			
第24週	罹患数	27	1	2	13	5	1		2	2			1			
	定点当り	0.30	0.01	0.02	0.15	0.06	0.01		0.02	0.02			0.01			
第25週	罹患数	27	1	2	11	5	4	1		2			1			
	定点当り	0.30	0.01	0.02	0.12	0.06	0.04	0.01		0.02			0.01			
第26週	罹患数	61	1	5	21	12	7	10	3		2					
	定点当り	0.66	0.01	0.05	0.23	0.13	0.08	0.11	0.03		0.02					
第27週	罹患数	83		9	17	17	12	9	7	2	3	2	1	3	1	
	定点当り	0.93		0.10	0.19	0.19	0.13	0.10	0.08	0.02	0.03	0.02	0.01	0.03	0.01	

【年齢層別5週分集計】



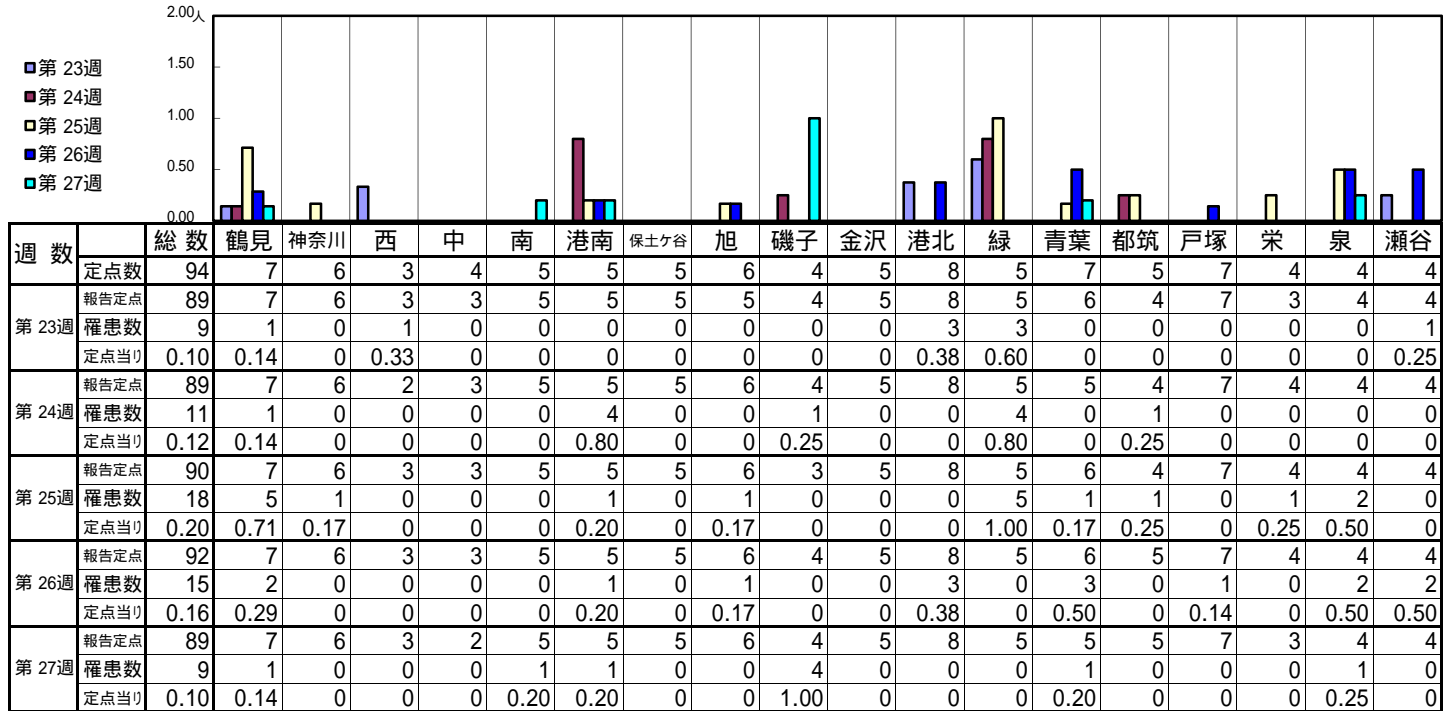
【定点当りの患者数】



<< 伝染性紅斑 >>

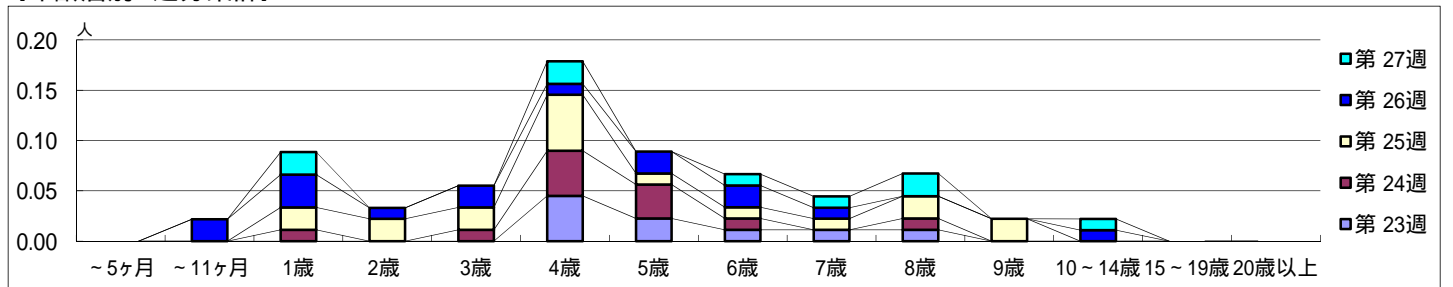
平成 28年 6月 6日 ~ 7月10日
[平成 28年 第23週 ~ 第27週]

【区別・週別報告定点当り】

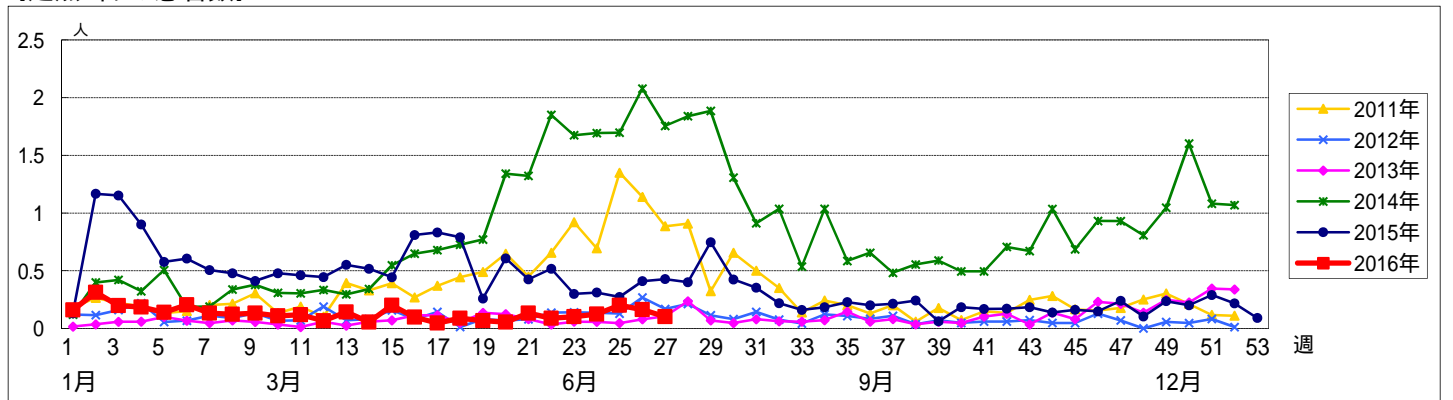


週数		合計	年齢層別														
			~5ヶ月	~11ヶ月	1歳	2歳	3歳	4歳	5歳	6歳	7歳	8歳	9歳	10~14歳	15~19歳	20歳以上	
第23週	罹患数	9						4	2	1	1	1					
	定点当り	0.10						0.04	0.02	0.01	0.01	0.01					
第24週	罹患数	11			1		1	4	3	1		1					
	定点当り	0.12			0.01		0.01	0.04	0.03	0.01		0.01					
第25週	罹患数	18			2	2	2	5	1	1	1	2	2				
	定点当り	0.20			0.02	0.02	0.02	0.06	0.01	0.01	0.01	0.02	0.02				
第26週	罹患数	15		2	3	1	2	1	2	2	1			1			
	定点当り	0.16		0.02	0.03	0.01	0.02	0.01	0.02	0.02	0.01			0.01			
第27週	罹患数	9			2			2		1	1	2		1			
	定点当り	0.10			0.02			0.02		0.01	0.01	0.02		0.01			

【年齢層別5週分集計】



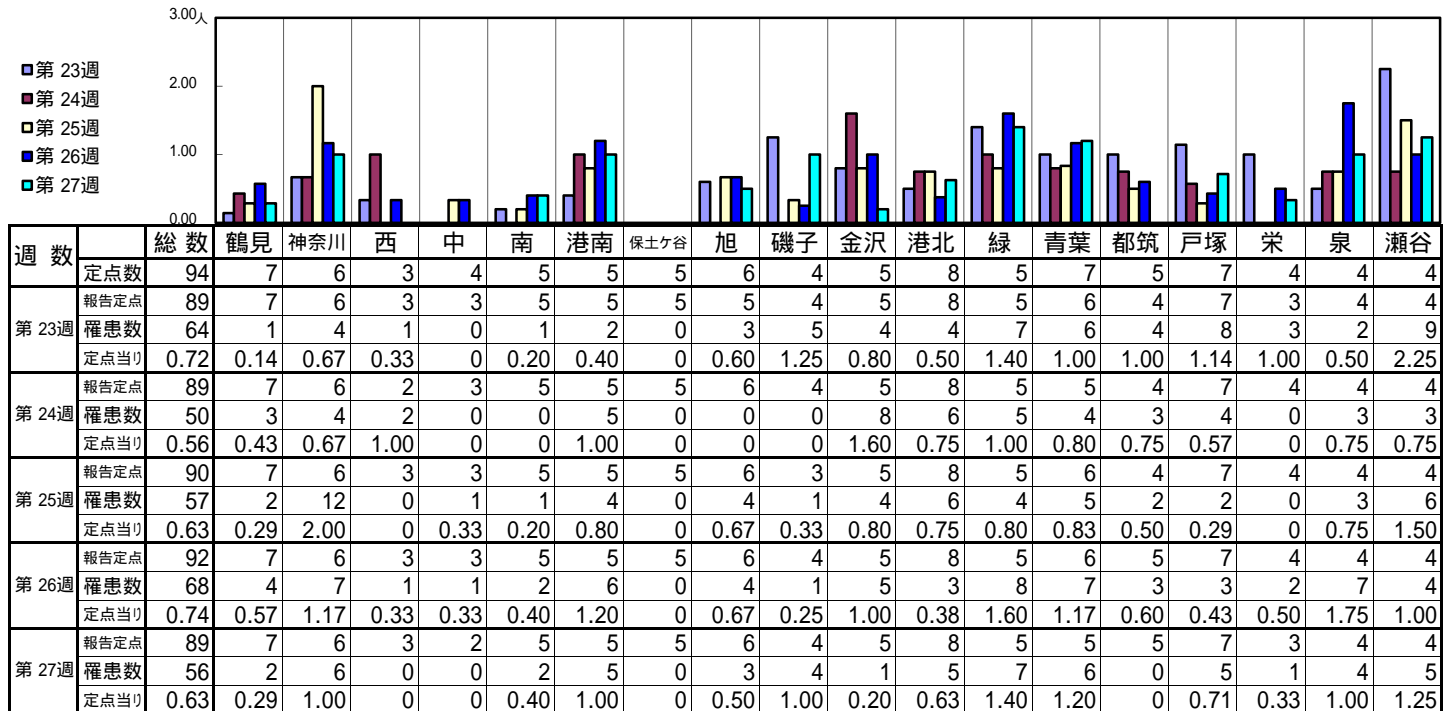
【定点当りの患者数】



<< 突発性発しん >>

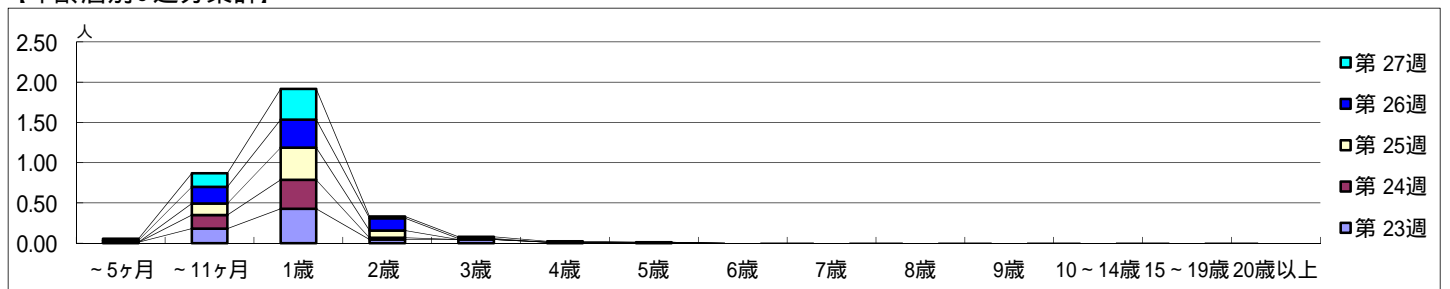
平成 28年 6月 6日 ~ 7月10日
[平成 28年 第23週 ~ 第27週]

【区別・週別報告定点当り】

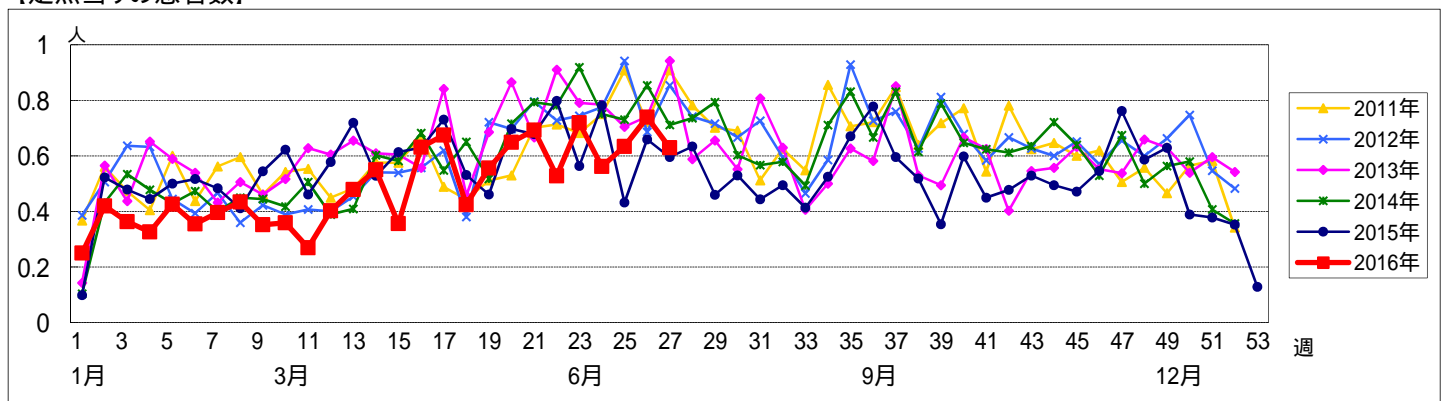


週数		合計	年齢層別													
			~5ヶ月	~11ヶ月	1歳	2歳	3歳	4歳	5歳	6歳	7歳	8歳	9歳	10~14歳	15~19歳	20歳以上
第23週	罹患数	64	1	16	38	4	4	1								
	定点当り	0.72	0.01	0.18	0.43	0.04	0.04	0.01								
第24週	罹患数	50		15	32	2			1							
	定点当り	0.56		0.17	0.36	0.02			0.01							
第25週	罹患数	57		13	36	8										
	定点当り	0.63		0.14	0.40	0.09										
第26週	罹患数	68	2	19	32	14	1									
	定点当り	0.74	0.02	0.21	0.35	0.15	0.01									
第27週	罹患数	56	2	15	34	2	2	1								
	定点当り	0.63	0.02	0.17	0.38	0.02	0.02	0.01								

【年齢層別5週分集計】



【定点当りの患者数】

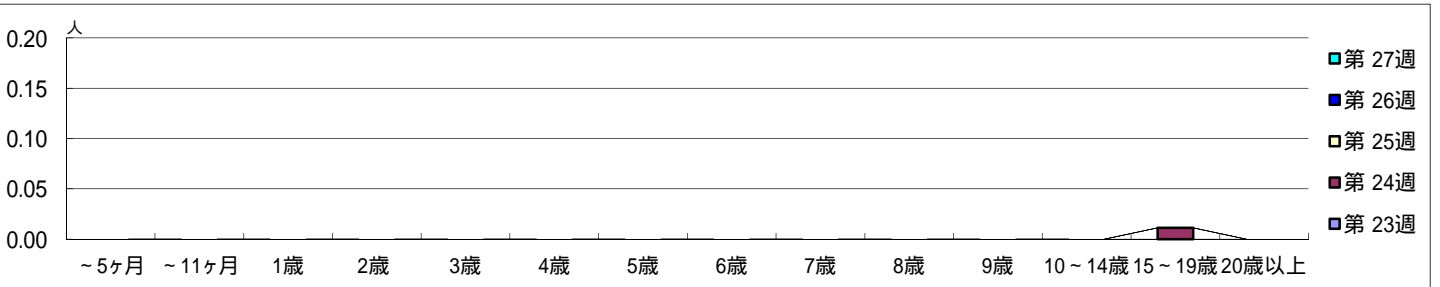


【区別・週別報告定点当り】

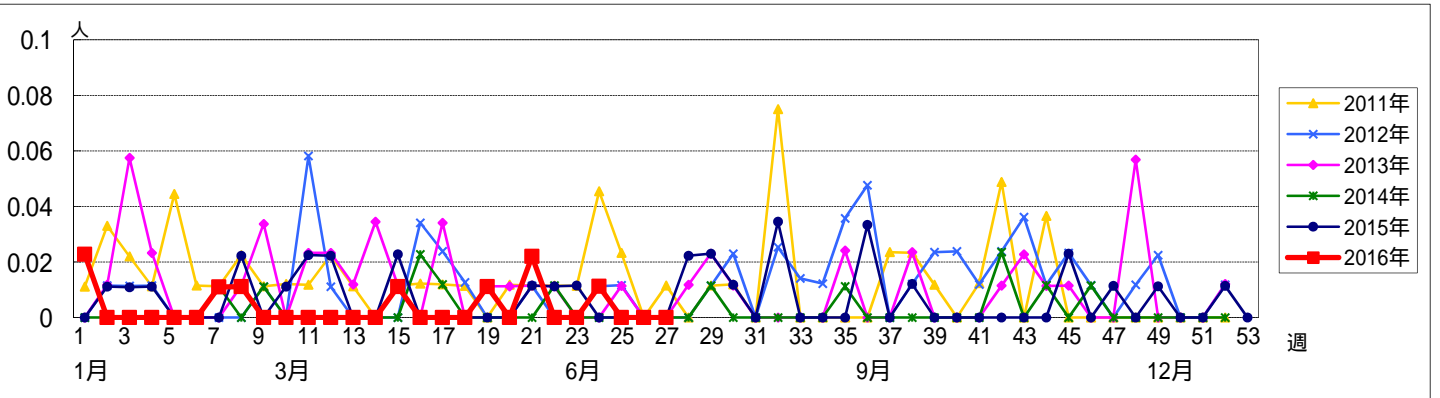
週 数		総数	区 別																	
			鶴見	神奈川	西	中	南	港南	保土ヶ谷	旭	磯子	金沢	港北	緑	青葉	都筑	戸塚	栄	泉	瀬谷
第 23週	定点数	94	7	6	3	4	5	5	5	6	4	5	8	5	7	5	7	4	4	4
	報告定点	89	7	6	3	3	5	5	5	5	4	5	8	5	6	4	7	3	4	4
	罹患数	0	0	0	0	0	0	0	0	0	0	0	0	0	0	0	0	0	0	0
	定点当り	0	0	0	0	0	0	0	0	0	0	0	0	0	0	0	0	0	0	0
第 24週	報告定点	89	7	6	2	3	5	5	5	6	4	5	8	5	5	4	7	4	4	4
	罹患数	1	0	0	0	0	0	0	0	0	0	0	0	0	1	0	0	0	0	
	定点当り	0.01	0	0	0	0	0	0	0	0	0	0	0	0.20	0	0	0	0	0	
	報告定点	90	7	6	3	3	5	5	5	6	3	5	8	5	6	4	7	4	4	
第 25週	報告定点	92	7	6	3	3	5	5	5	6	4	5	8	5	6	5	7	4	4	
	罹患数	0	0	0	0	0	0	0	0	0	0	0	0	0	0	0	0	0	0	
	定点当り	0	0	0	0	0	0	0	0	0	0	0	0	0	0	0	0	0	0	
	報告定点	89	7	6	3	2	5	5	5	6	4	5	8	5	5	5	7	3	4	
第 26週	報告定点	89	7	6	3	2	5	5	5	6	4	5	8	5	5	5	7	3	4	
	罹患数	0	0	0	0	0	0	0	0	0	0	0	0	0	0	0	0	0	0	
	定点当り	0	0	0	0	0	0	0	0	0	0	0	0	0	0	0	0	0	0	
	報告定点	89	7	6	3	2	5	5	5	6	4	5	8	5	5	5	7	3	4	
第 27週	報告定点	89	7	6	3	2	5	5	5	6	4	5	8	5	5	5	7	3	4	
	罹患数	0	0	0	0	0	0	0	0	0	0	0	0	0	0	0	0	0	0	
	定点当り	0	0	0	0	0	0	0	0	0	0	0	0	0	0	0	0	0	0	
	報告定点	89	7	6	3	2	5	5	5	6	4	5	8	5	5	5	7	3	4	

週 数		合計	年 齢														
			~5ヶ月	~11ヶ月	1歳	2歳	3歳	4歳	5歳	6歳	7歳	8歳	9歳	10~14歳	15~19歳	20歳以上	
第 23週	罹患数	0															
	定点当り	0															
第 24週	罹患数	1													1		
	定点当り	0.01													0.01		
第 25週	罹患数	0															
	定点当り	0															
第 26週	罹患数	0															
	定点当り	0															
第 27週	罹患数	0															
	定点当り	0															

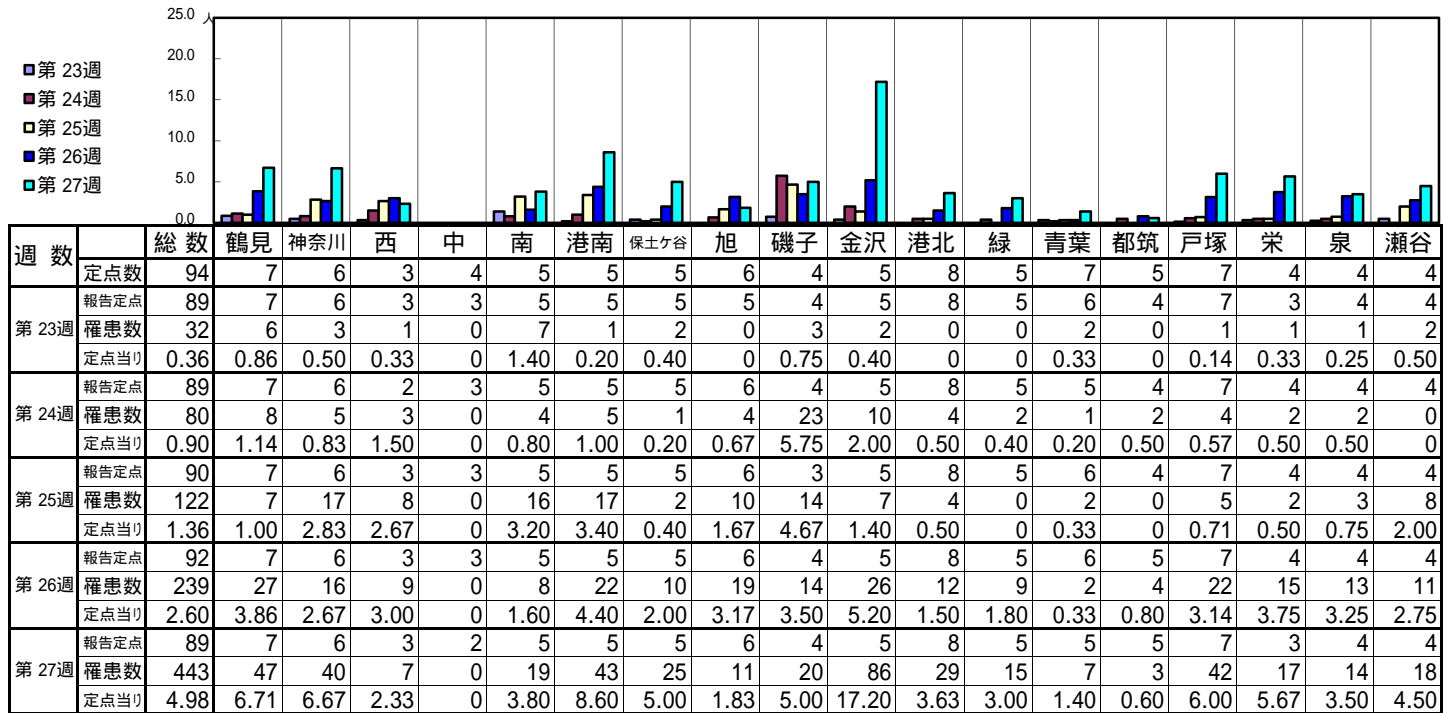
【年齢層別5週分集計】



【定点当りの患者数】

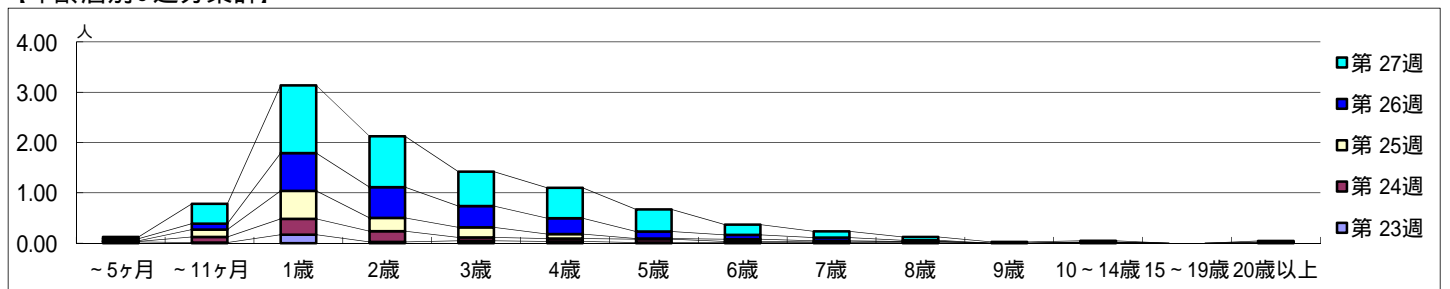


【区別・週別報告定点当り】

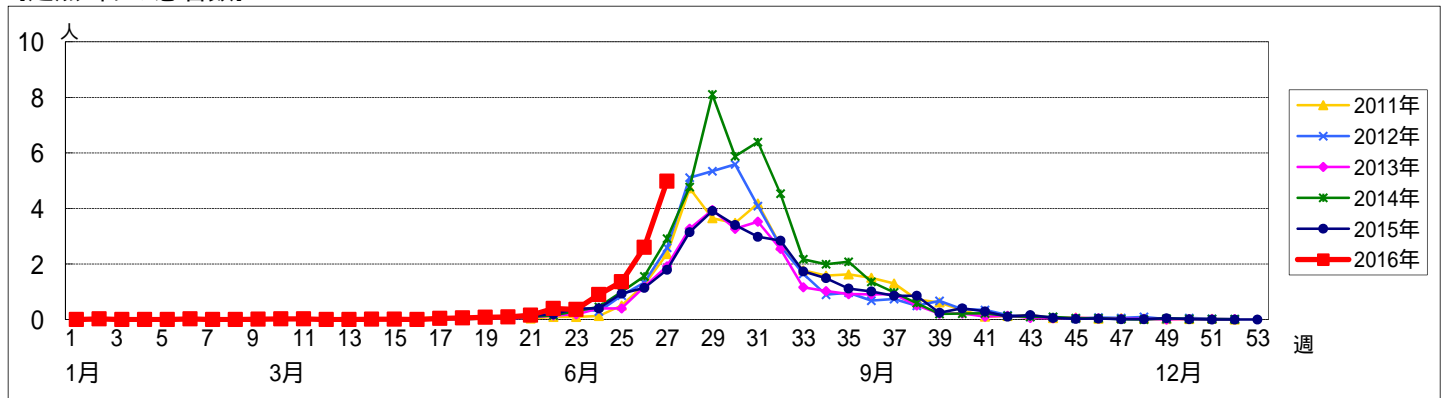


週 数		合計	年齢層別														
			~5ヶ月	~11ヶ月	1歳	2歳	3歳	4歳	5歳	6歳	7歳	8歳	9歳	10~14歳	15~19歳	20歳以上	
第 23週	罹患数	32	2	1	15	2	4	3	1	1	1	1					
	定点当り	0.36	0.02	0.01	0.17	0.02	0.04	0.03	0.01	0.01	0.01	0.01					
第 24週	罹患数	80	1	10	28	19	6	5	6	2	1	2					
	定点当り	0.90	0.01	0.11	0.31	0.21	0.07	0.06	0.07	0.02	0.01	0.02					
第 25週	罹患数	122	1	13	50	24	18	8	1	4	2						1
	定点当り	1.36	0.01	0.14	0.56	0.27	0.20	0.09	0.01	0.04	0.02						0.01
第 26週	罹患数	239	4	11	69	56	39	29	13	8	6	2			1		1
	定点当り	2.60	0.04	0.12	0.75	0.61	0.42	0.32	0.14	0.09	0.07	0.02			0.01		0.01
第 27週	罹患数	443	3	35	120	90	61	54	39	18	11	6	2	2			2
	定点当り	4.98	0.03	0.39	1.35	1.01	0.69	0.61	0.44	0.20	0.12	0.07	0.02	0.02			0.02

【年齢層別5週分集計】



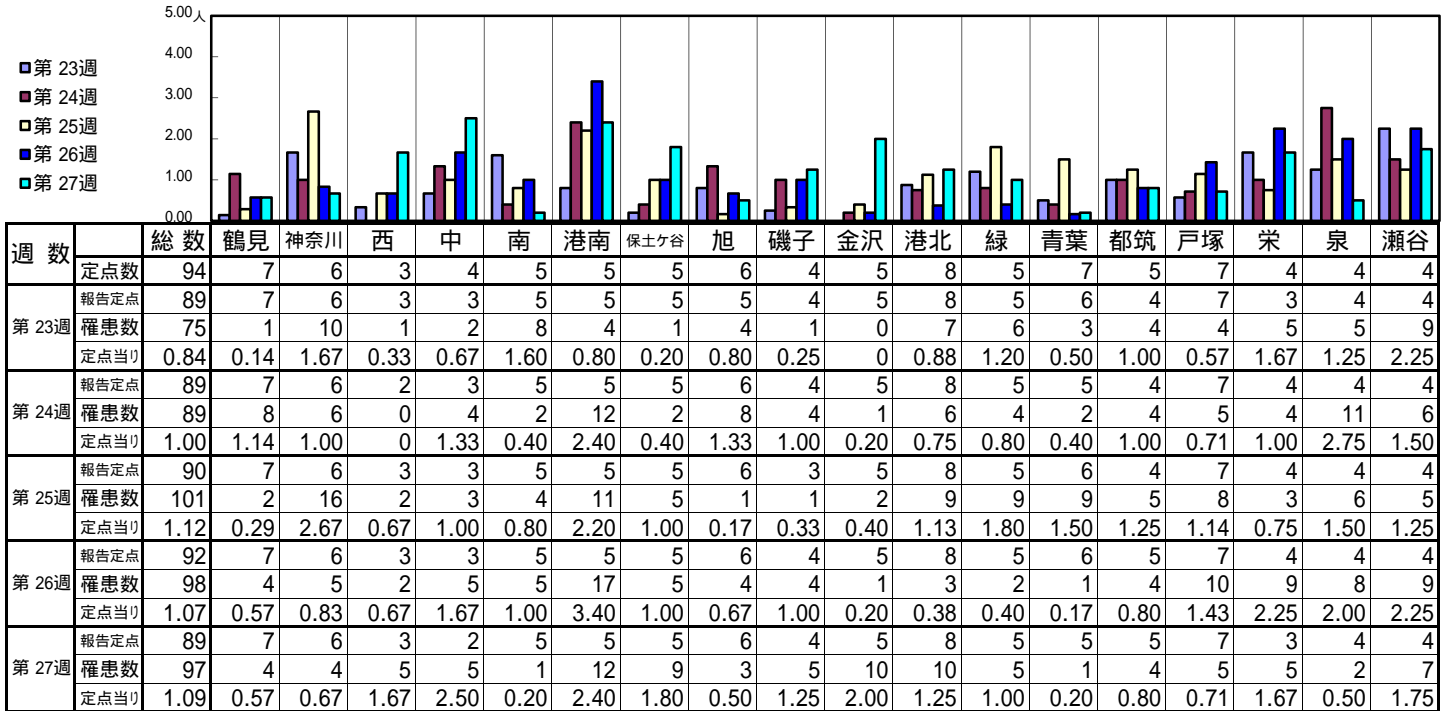
【定点当りの患者数】



<< 流行性耳下腺炎 >>

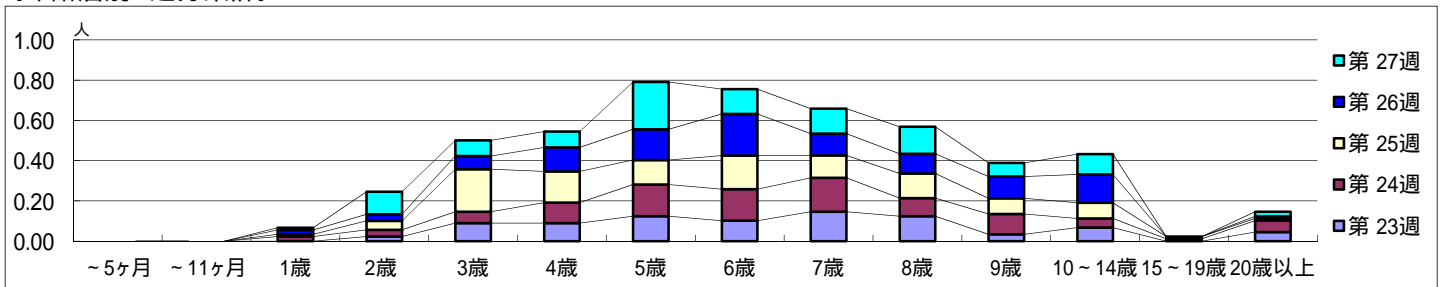
平成 28年 6月 6日 ~ 7月10日
[平成 28年 第23週 ~ 第27週]

【区別・週別報告定点当り】

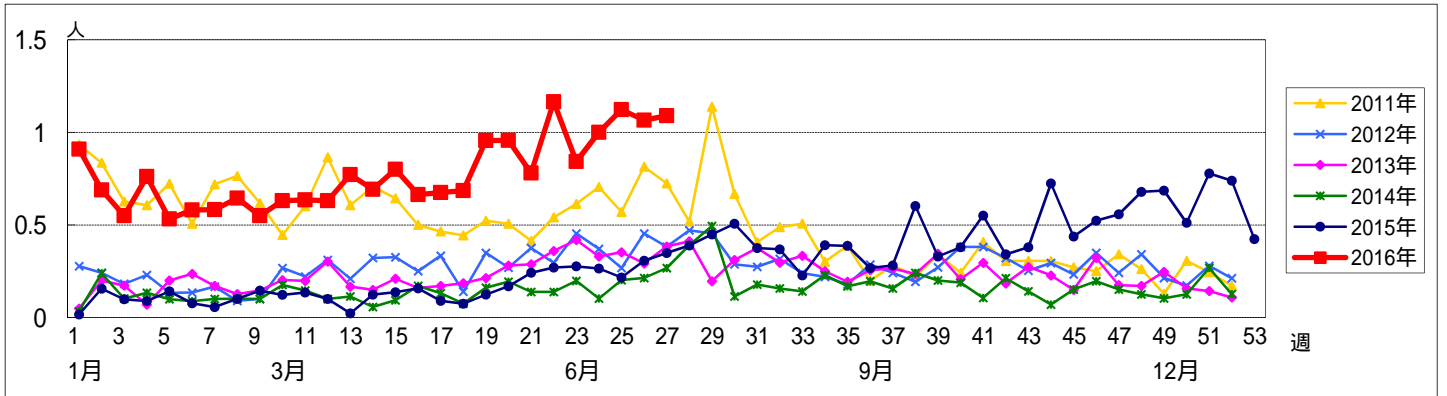


週数		合計	~5ヶ月	~11ヶ月	年齢層別												
					1歳	2歳	3歳	4歳	5歳	6歳	7歳	8歳	9歳	10~14歳	15~19歳	20歳以上	
第23週	罹患数	75				2	8	8	11	9	13	11	3	6		4	
	定点当り	0.84				0.02	0.09	0.09	0.12	0.10	0.15	0.12	0.03	0.07		0.04	
第24週	罹患数	89			2	3	5	9	14	14	15	8	9	4	1	5	
	定点当り	1.00			0.02	0.03	0.06	0.10	0.16	0.16	0.17	0.09	0.10	0.04	0.01	0.06	
第25週	罹患数	101			1	4	19	14	11	15	10	11	7	7	1	1	
	定点当り	1.12			0.01	0.04	0.21	0.16	0.12	0.17	0.11	0.12	0.08	0.08	0.01	0.01	
第26週	罹患数	98			2	3	6	11	14	19	10	9	10	13		1	
	定点当り	1.07			0.02	0.03	0.07	0.12	0.15	0.21	0.11	0.10	0.11	0.14		0.01	
第27週	罹患数	97			1	10	7	7	21	11	11	12	6	9		2	
	定点当り	1.09			0.01	0.11	0.08	0.08	0.24	0.12	0.12	0.13	0.07	0.10		0.02	

【年齢層別5週分集計】



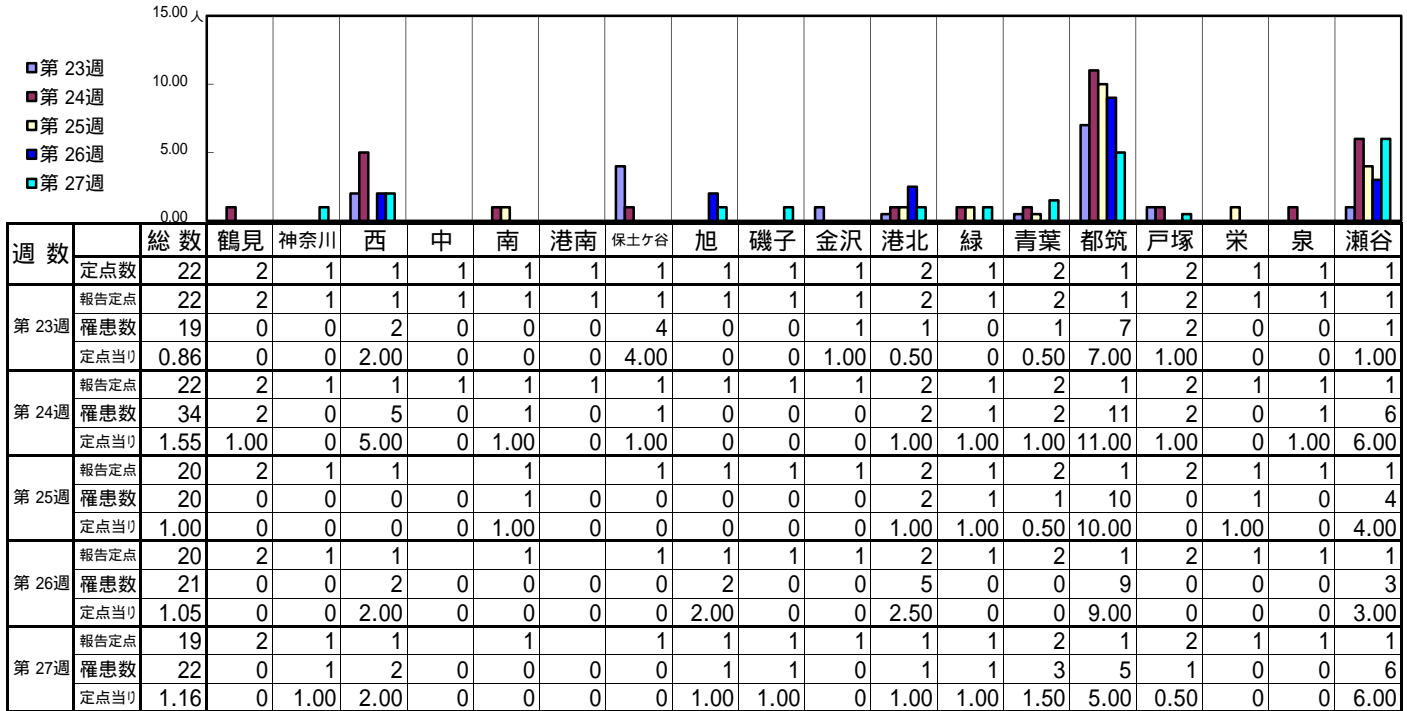
【定点当りの患者数】



<< 流行性角結膜炎 >>

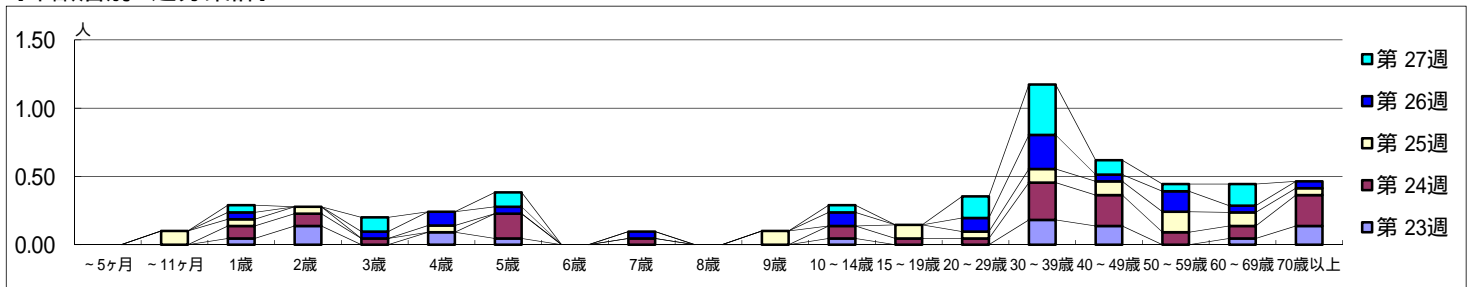
平成 28年 6月 6日 ~ 7月10日
[平成 28年 第23週 ~ 第27週]

[区別・週別報告定点当り]



週数	合計	~5ヶ月	~11ヶ月	1歳	2歳	3歳	4歳	5歳	6歳	7歳	8歳	9歳	10~14歳	15~19歳	20~29歳	30~39歳	40~49歳	50~59歳	60~69歳	70歳以上
第23週	19			1	3		2	1					1			4	3		1	3
第24週	34			2	2	1		4		1			2	1	1	6	5	2	2	5
第25週	20		2	1	1		1					2		2	1	2	2	3	2	1
第26週	21		0.10	0.05	0.05		0.05					0.10		0.10	0.05	0.10	0.15	0.15	0.10	0.05
第27週	22			1		2		2					1		3	7	2	1	3	

[年齢層別5週分集計]



[定点当りの患者数]

