

疾病別 警報・注意報 発生状況

平成28年第36週

	インフルエンザ	RSウイルス感染症	咽頭結膜熱	A群溶血性レンサ球菌咽頭炎	感染性胃腸炎	水痘	手足口病	伝染性紅斑	突発性発しん	百日咳	ヘルパンギーナ	流行性耳下腺炎	急性出血性結膜炎	流行性角結膜炎
警報レベル	30		3	8	20	7	5	2		1	6	6	1	8
終息基準値	10		1	4	12	4	2	1		0.1	2	2	0.1	4
注意報レベル	10					4						3		
横浜市	0.05	1.08	0.20	0.83	3.30	0.25	0.89	0.05	0.56	-	1.88	0.85	-	0.95
鶴見	-	2.17	0.17	-	9.33	0.33	1.00	-	0.33	-	1.17	0.83	-	-
神奈川	-	2.17	0.17	1.33	4.17	0.17	0.67	0.17	1.50	-	1.83	1.50	-	3.00
西	-	-	-	0.33	0.67	-	0.67	-	0.33	-	0.33	-	-	1.00
中	-	-	1.33	-	1.67	1.00	1.00	-	0.33	-	4.67	1.33
南	0.13	-	-	0.80	2.60	-	0.20	-	-	-	0.20	0.80	-	-
港南	-	3.60	0.20	2.40	3.00	0.20	2.80	0.20	1.20	-	0.40	1.20
保土ヶ谷	-	1.00	0.20	1.00	1.20	-	0.20	-	-	-	1.60	0.20	-	-
旭	-	-	-	-	3.80	-	1.40	-	0.80	-	1.40	0.60	-	-
磯子	0.33	1.67	-	1.00	1.67	0.33	3.00	-	1.00	-	2.00	1.00	-	-
金沢	-	0.25	-	-	3.00	-	0.25	-	0.50	-	1.25	0.25	-	-
港北	-	0.86	0.43	1.57	1.57	0.29	0.43	0.14	0.57	-	0.43	0.86	-	0.50
緑	-	2.75	0.50	2.75	1.25	1.00	1.25	0.25	0.25	-	3.50	0.50	-	-
青葉	-	0.40	-	0.20	2.00	-	0.80	-	0.80	-	0.40	0.40	-	0.50
都筑	-	0.40	0.40	0.60	5.00	0.20	1.80	-	0.40	-	10.20	0.80	-	9.00
戸塚	-	1.14	0.14	0.14	3.71	0.29	0.29	-	0.43	-	1.14	1.14	-	1.00
栄	-	-	-	0.33	0.67	-	-	-	-	-	1.33	-	-	-
泉	-	-	0.25	1.25	6.25	0.25	0.50	-	0.75	-	1.50	2.00	-	-
瀬谷	0.50	1.75	-	1.00	3.75	0.75	0.50	-	0.50	-	2.00	1.25	-	2.00

(- : 0) (... : 報告なし)

数字は報告定点当たり患者数です

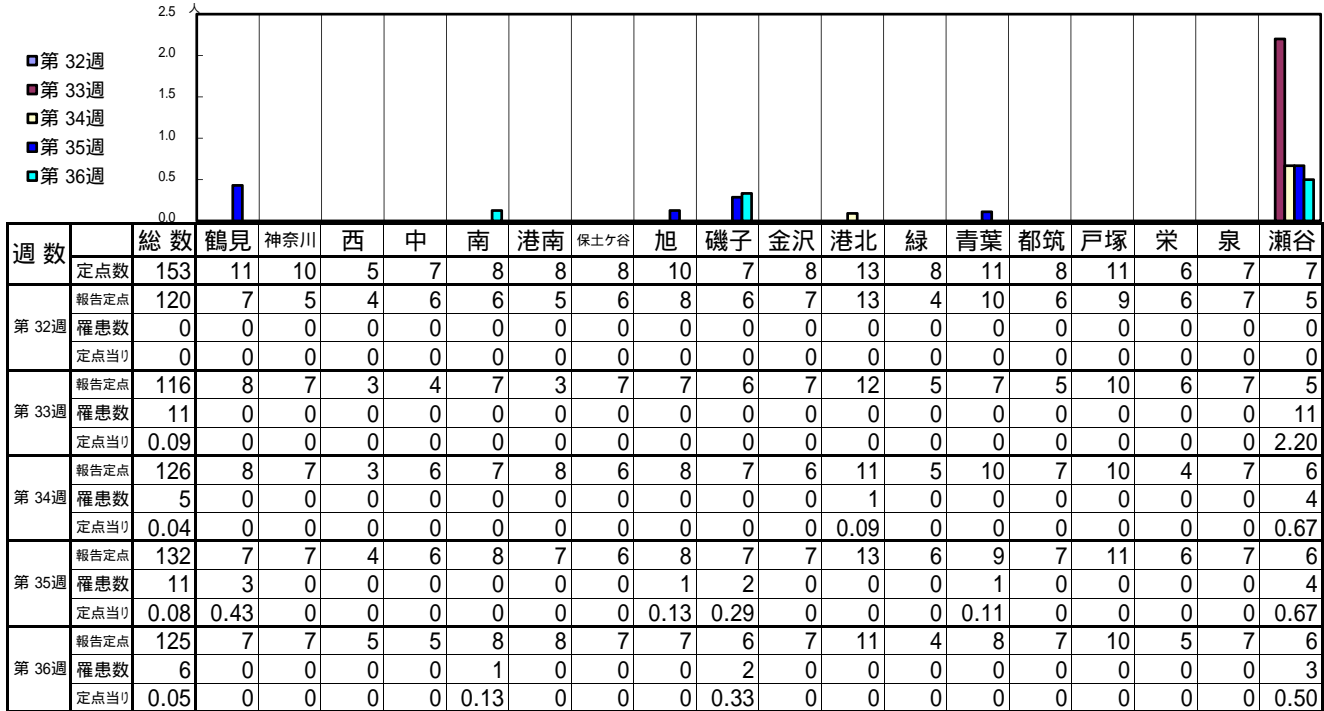
報告定点当たりの値が警報レベル もしくは警報レベル継続中です
報告定点当たりの値が注意報レベルに達しています

(この数字は集計時点のものです。翌週以降、変動する可能性があります)

<< インフルエンザ >>

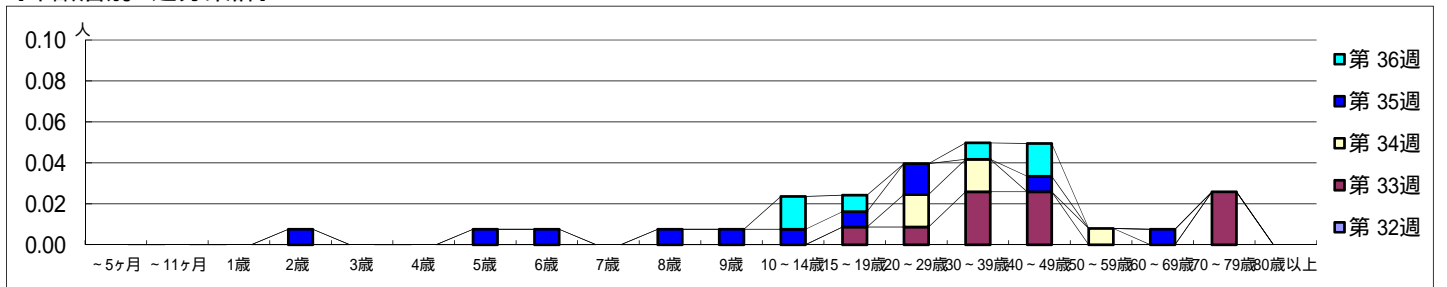
平成 28年 8月 8日 ~ 9月11日
[平成 28年 第32週 ~ 第36週]

【区別・週別報告定点当り】

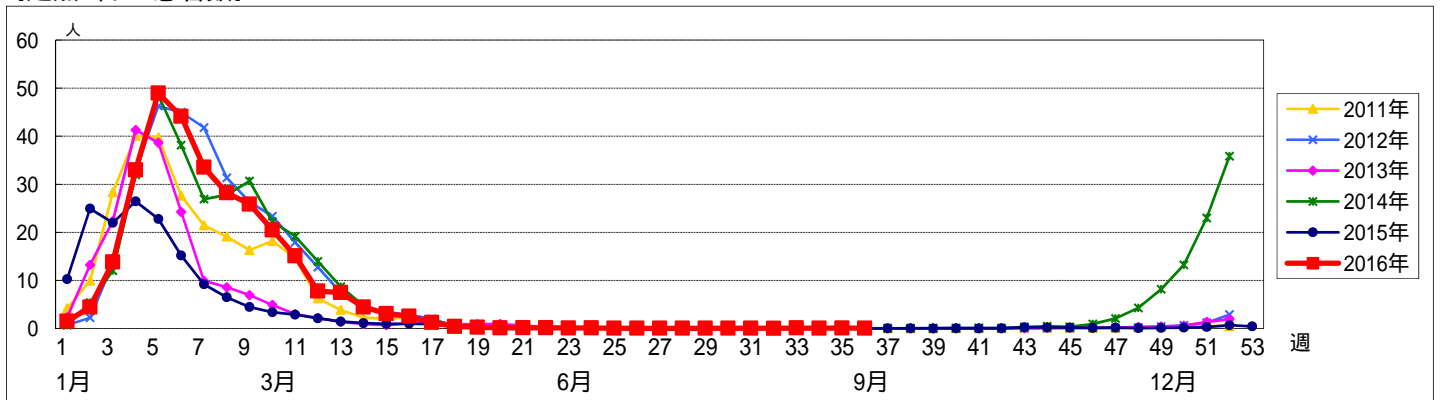


週数	合計	~5ヶ月	~11ヶ月	1歳	2歳	3歳	4歳	5歳	6歳	7歳	8歳	9歳	10~14歳	15~19歳	20~29歳	30~39歳	40~49歳	50~59歳	60~69歳	70~79歳	80歳以上	
第 32週	0																					
第 33週	11														1	1	3	3			3	
第 34週	5														2	2			1			
第 35週	11				1			1	1		1	1	1	1	2			1		1		
第 36週	6												2	1		1	2					

【年齢層別5週分集計】



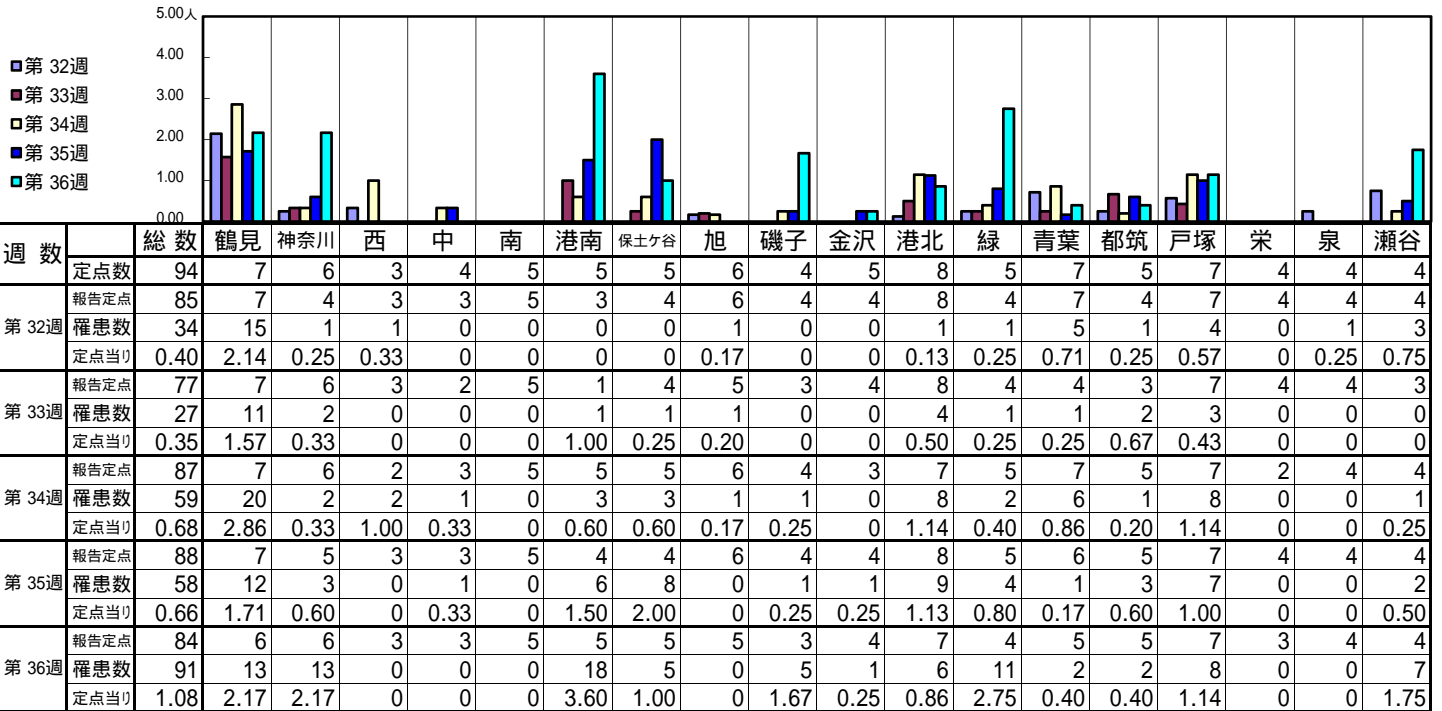
【定点当りの患者数】



<< RSウイルス感染症 >>

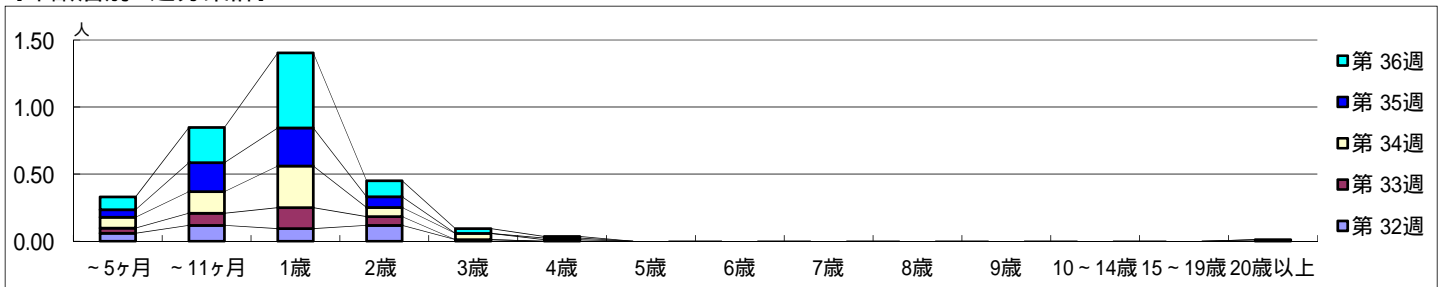
平成 28年 8月 8日 ~ 9月11日
[平成 28年 第32週 ~ 第36週]

【区別・週別報告定点当り】

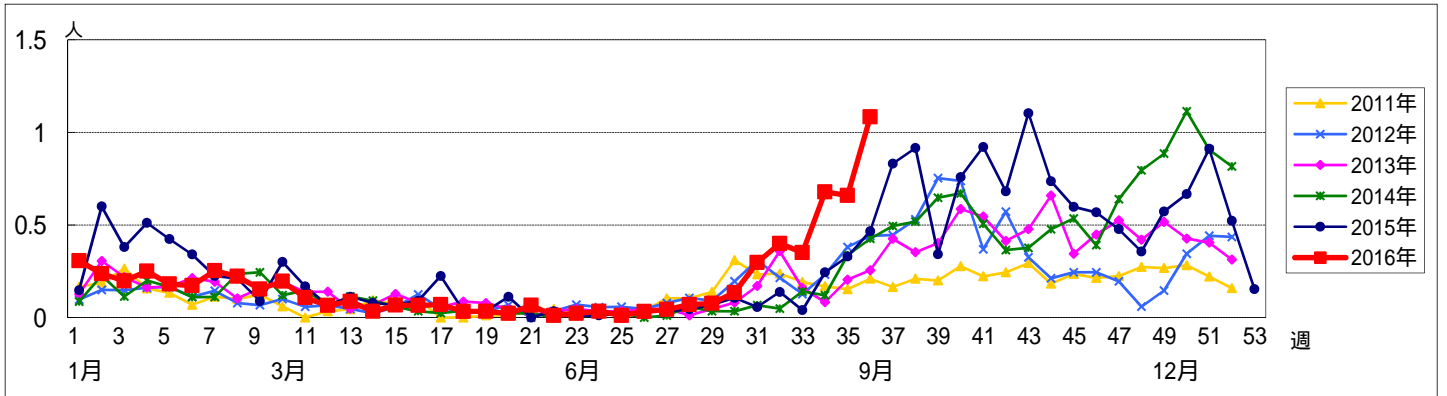


週数		合計	年齢層別														
			~5ヶ月	~11ヶ月	1歳	2歳	3歳	4歳	5歳	6歳	7歳	8歳	9歳	10~14歳	15~19歳	20歳以上	
第32週	罹患数	34	5	10	8	10	1										
	定点当り	0.40	0.06	0.12	0.09	0.12	0.01										
第33週	罹患数	27	3	7	12	5											
	定点当り	0.35	0.04	0.09	0.16	0.06											
第34週	罹患数	59	7	14	27	6	4	1									
	定点当り	0.68	0.08	0.16	0.31	0.07	0.05	0.01									
第35週	罹患数	58	5	19	25	7											1
	定点当り	0.66	0.06	0.22	0.28	0.08											0.01
第36週	罹患数	91	8	22	47	10	3	1									
	定点当り	1.08	0.10	0.26	0.56	0.12	0.04	0.01									

【年齢層別5週分集計】



【定点当りの患者数】



<< 咽頭結膜熱 >>

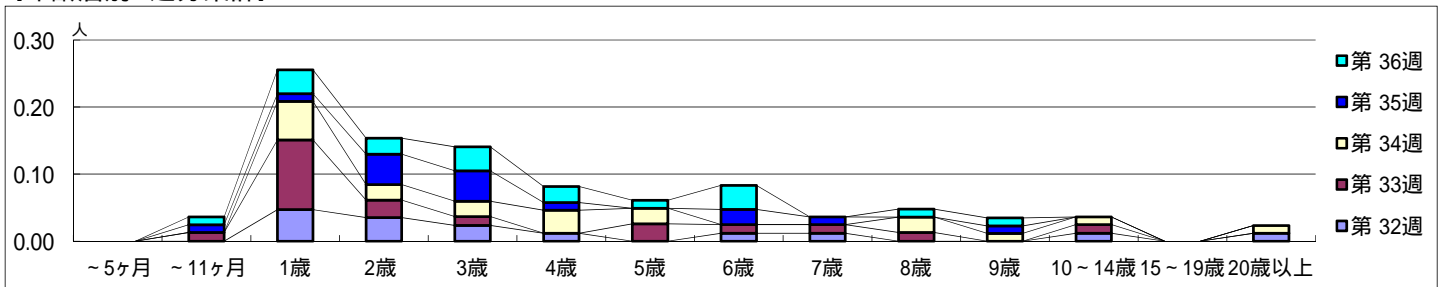
平成 28年 8月 8日 ~ 9月11日
[平成 28年 第32週 ~ 第36週]

【区別・週別報告定点当り】

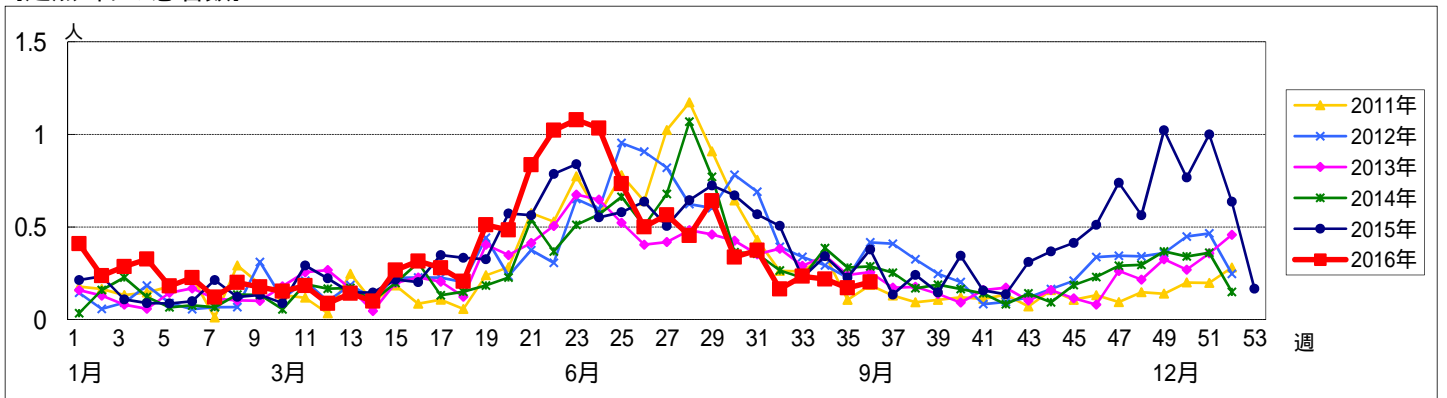
週 数		総数	区別																	
			鶴見	神奈川	西	中	南	港南	保土ヶ谷	旭	磯子	金沢	港北	緑	青葉	都筑	戸塚	栄	泉	瀬谷
第 32週	定点数	94	7	6	3	4	5	5	5	6	4	5	8	5	7	5	7	4	4	4
	報告定点	85	7	4	3	3	5	3	4	6	4	4	8	4	7	4	7	4	4	4
	罹患数	14	1	0	0	0	4	1	0	0	3	0	2	0	1	1	0	0	0	1
	定点当り	0.16	0.14	0	0	0	0.80	0.33	0	0	0.75	0	0.25	0	0.14	0.25	0	0	0	0.25
第 33週	報告定点	77	7	6	3	2	5	1	4	5	3	4	8	4	4	3	7	4	4	3
	罹患数	18	0	1	0	6	1	0	0	0	4	0	3	2	0	0	1	0	0	0
	定点当り	0.23	0	0.17	0	3.00	0.20	0	0	0	1.33	0	0.38	0.50	0	0.14	0	0	0	
	報告定点	87	7	6	2	3	5	5	5	6	4	3	7	5	7	5	7	2	4	4
第 34週	報告定点	87	7	6	2	3	5	5	5	6	4	3	7	5	7	5	7	2	4	4
	罹患数	19	0	1	0	6	0	0	0	0	1	0	5	1	0	1	3	0	1	0
	定点当り	0.22	0	0.17	0	2.00	0	0	0	0	0.25	0	0.71	0.20	0	0.20	0.43	0	0.25	0
	報告定点	88	7	5	3	3	5	4	4	6	4	4	8	5	6	5	7	4	4	4
第 35週	報告定点	88	7	5	3	3	5	4	4	6	4	4	8	5	6	5	7	4	4	4
	罹患数	15	0	2	0	1	1	3	0	0	1	0	3	1	0	1	1	0	1	0
	定点当り	0.17	0	0.40	0	0.33	0.20	0.75	0	0	0.25	0	0.38	0.20	0	0.20	0.14	0	0.25	0
	報告定点	84	6	6	3	3	5	5	5	5	3	4	7	4	5	5	7	3	4	4
第 36週	報告定点	84	6	6	3	3	5	5	5	5	3	4	7	4	5	5	7	3	4	4
	罹患数	17	1	1	0	4	0	1	1	0	0	0	3	2	0	2	1	0	1	0
	定点当り	0.20	0.17	0.17	0	1.33	0	0.20	0.20	0	0	0	0.43	0.50	0	0.40	0.14	0	0.25	0

週 数		合計	~5ヶ月	~11ヶ月	年齢層別											
					1歳	2歳	3歳	4歳	5歳	6歳	7歳	8歳	9歳	10~14歳	15~19歳	20歳以上
第 32週	罹患数	14			4	3	2	1		1	1			1		1
	定点当り	0.16			0.05	0.04	0.02	0.01		0.01	0.01			0.01		0.01
第 33週	罹患数	18		1	8	2	1		2	1	1	1		1		
	定点当り	0.23		0.01	0.10	0.03	0.01		0.03	0.01	0.01	0.01		0.01		
第 34週	罹患数	19			5	2	2	3	2			2	1	1		1
	定点当り	0.22			0.06	0.02	0.02	0.03	0.02			0.02	0.01	0.01		0.01
第 35週	罹患数	15		1	1	4	4	1		2	1			1		
	定点当り	0.17		0.01	0.01	0.05	0.05	0.01		0.02	0.01			0.01		
第 36週	罹患数	17		1	3	2	3	2	1	3		1	1			
	定点当り	0.20		0.01	0.04	0.02	0.04	0.02	0.01	0.04		0.01	0.01			

【年齢層別5週分集計】



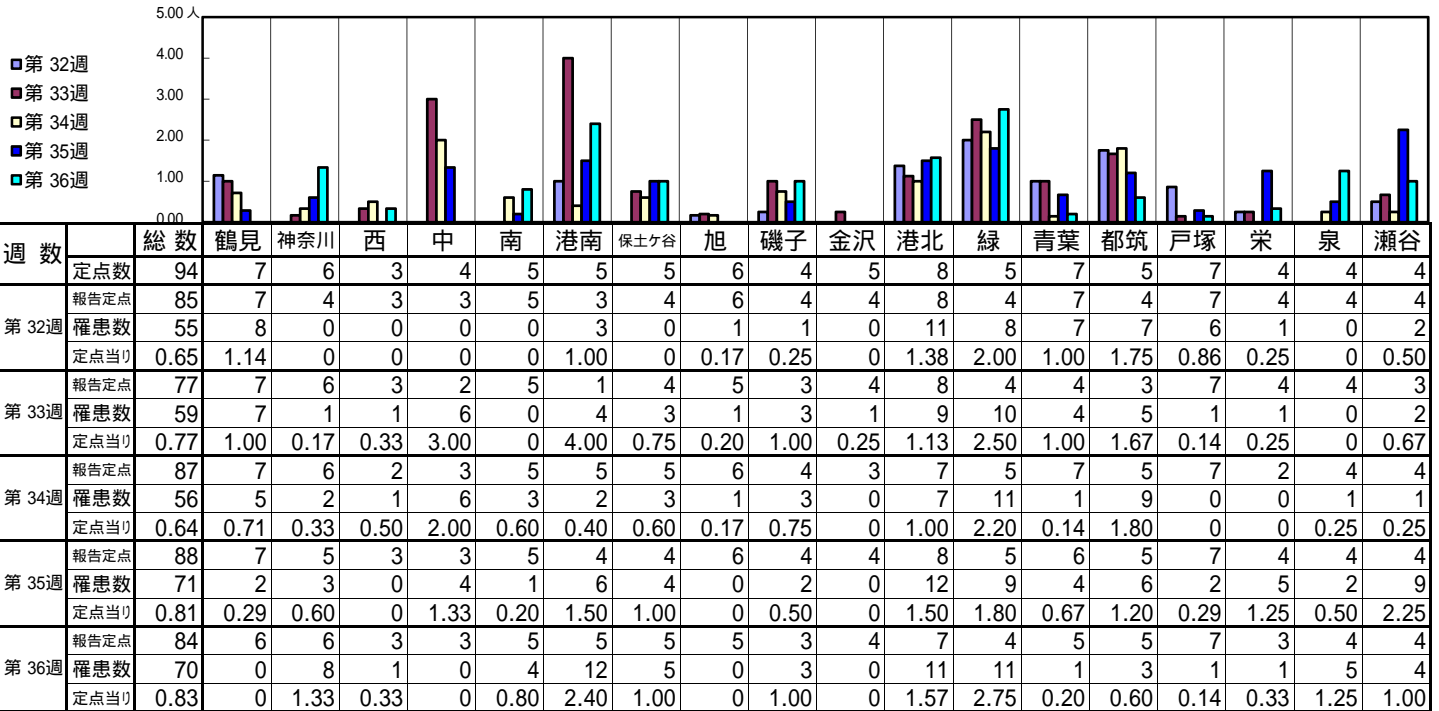
【定点当りの患者数】



<< A群溶血性レンサ球菌咽頭炎 >>

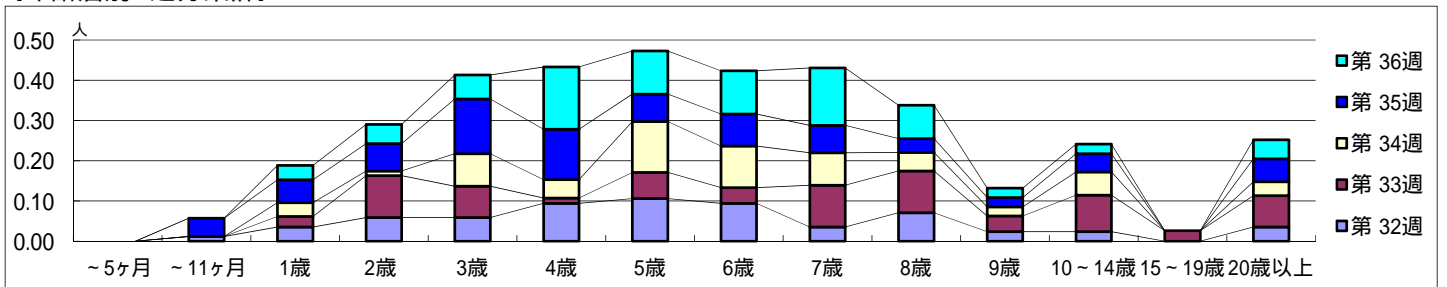
平成 28年 8月 8日 ~ 9月11日
[平成 28年 第32週 ~ 第36週]

[区別・週別報告定点当り]

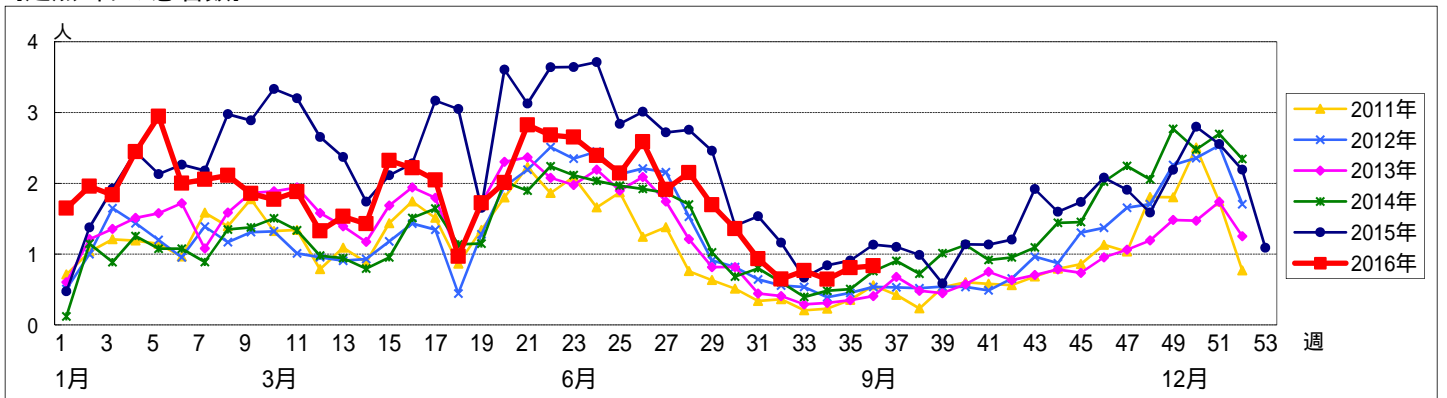


週数		合計	年齢層別													
			~5ヶ月	~11ヶ月	1歳	2歳	3歳	4歳	5歳	6歳	7歳	8歳	9歳	10~14歳	15~19歳	20歳以上
第32週	罹患数	55		1	3	5	5	8	9	8	3	6	2	2		3
	定点当り	0.65		0.01	0.04	0.06	0.06	0.09	0.11	0.09	0.04	0.07	0.02	0.02		0.04
第33週	罹患数	59			2	8	6	1	5	3	8	8	3	7	2	6
	定点当り	0.77			0.03	0.10	0.08	0.01	0.06	0.04	0.10	0.10	0.04	0.09	0.03	0.08
第34週	罹患数	56			3	1	7	4	11	9	7	4	2	5		3
	定点当り	0.64			0.03	0.01	0.08	0.05	0.13	0.10	0.08	0.05	0.02	0.06		0.03
第35週	罹患数	71		4	5	6	12	11	6	7	6	3	2	4		5
	定点当り	0.81		0.05	0.06	0.07	0.14	0.13	0.07	0.08	0.07	0.03	0.02	0.05		0.06
第36週	罹患数	70			3	4	5	13	9	9	12	7	2	2		4
	定点当り	0.83			0.04	0.05	0.06	0.15	0.11	0.11	0.14	0.08	0.02	0.02		0.05

[年齢層別5週分集計]



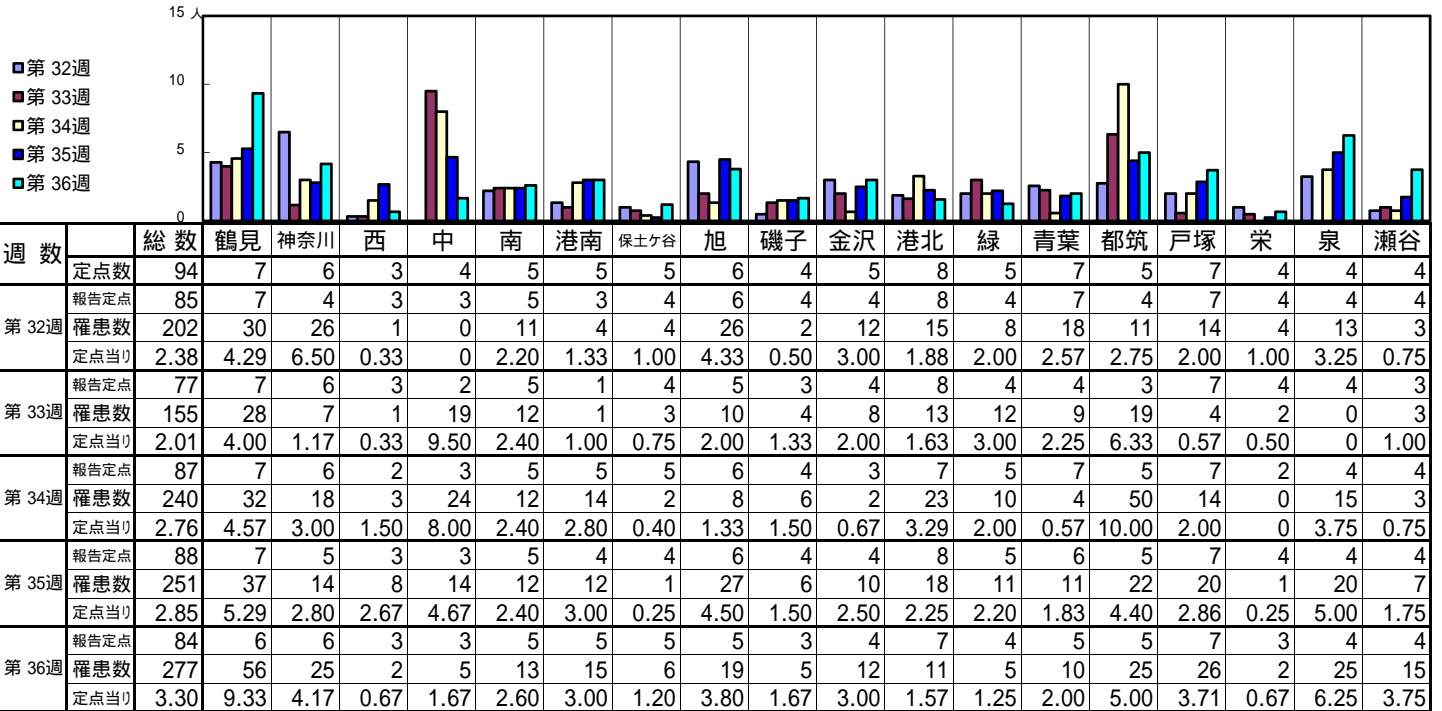
[定点当りの患者数]



<< 感染性胃腸炎 >>

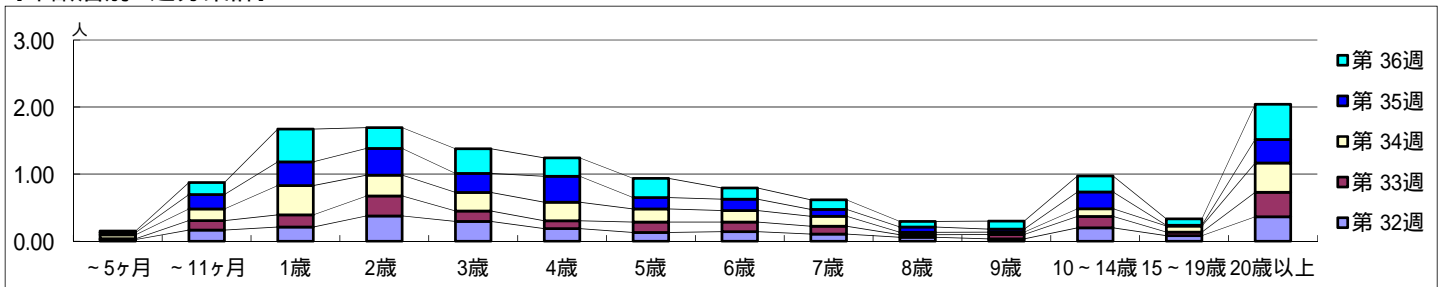
平成 28年 8月 8日 ~ 9月11日
[平成 28年 第32週 ~ 第36週]

[区別・週別報告定点当り]

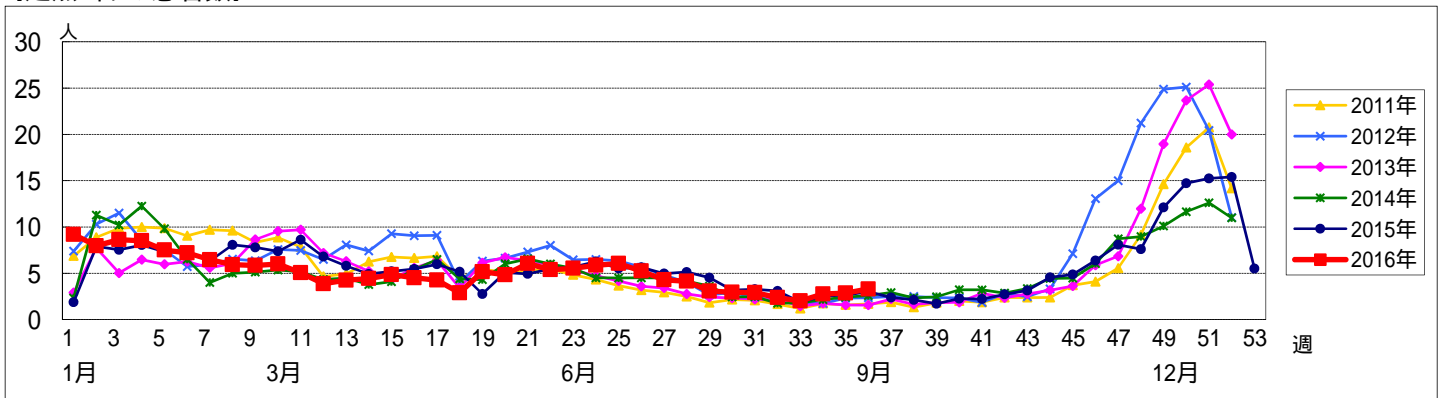


週 数		合計	年 齢													
			~5ヶ月	~11ヶ月	1歳	2歳	3歳	4歳	5歳	6歳	7歳	8歳	9歳	10~14歳	15~19歳	20歳以上
第 32週	罹患数	202	2	14	18	32	25	16	11	12	9	5	3	17	7	31
	定点当り	2.38	0.02	0.16	0.21	0.38	0.29	0.19	0.13	0.14	0.11	0.06	0.04	0.20	0.08	0.36
第 33週	罹患数	155	1	11	14	23	12	9	12	11	9	3	5	13	4	28
	定点当り	2.01	0.01	0.14	0.18	0.30	0.16	0.12	0.16	0.14	0.12	0.04	0.06	0.17	0.05	0.36
第 34週	罹患数	240	5	15	38	27	24	24	17	15	13	3	3	10	8	38
	定点当り	2.76	0.06	0.17	0.44	0.31	0.28	0.28	0.20	0.17	0.15	0.03	0.03	0.11	0.09	0.44
第 35週	罹患数	251	3	19	31	35	25	34	15	15	9	7	4	22	1	31
	定点当り	2.85	0.03	0.22	0.35	0.40	0.28	0.39	0.17	0.17	0.10	0.08	0.05	0.25	0.01	0.35
第 36週	罹患数	277	2	15	41	26	31	23	24	14	12	7	10	20	8	44
	定点当り	3.30	0.02	0.18	0.49	0.31	0.37	0.27	0.29	0.17	0.14	0.08	0.12	0.24	0.10	0.52

[年齢層別5週分集計]



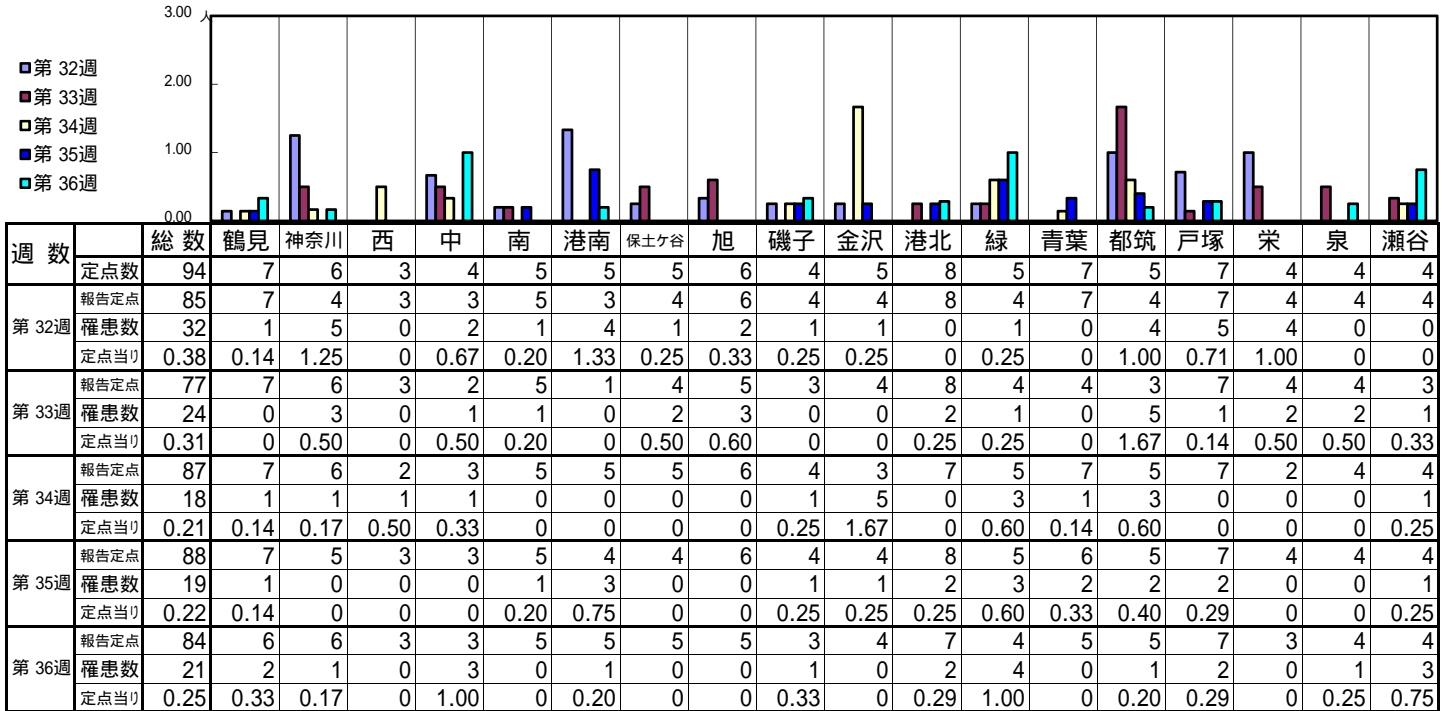
[定点当りの患者数]



<< 水痘 >>

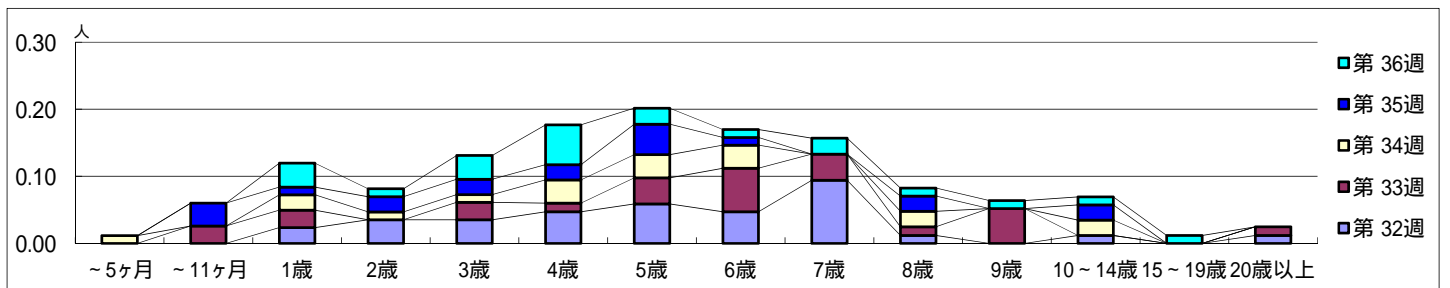
平成 28年 8月 8日 ~ 9月11日
[平成 28年 第32週 ~ 第36週]

【区別・週別報告定点当り】

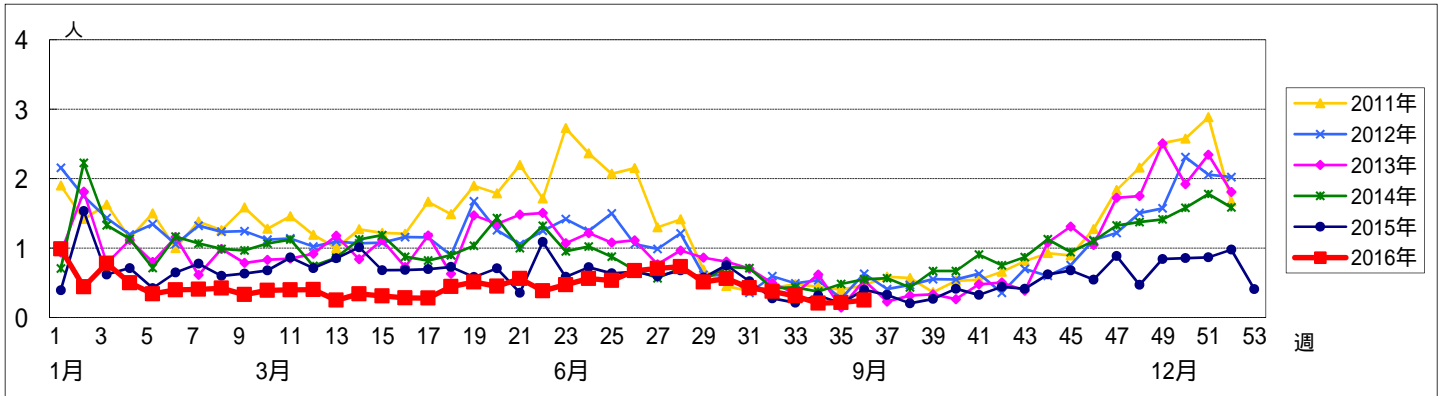


週 数		合計	~5ヶ月	~11ヶ月	年齢層別											
					1歳	2歳	3歳	4歳	5歳	6歳	7歳	8歳	9歳	10~14歳	15~19歳	20歳以上
第 32週	罹患者数	32			2	3	3	4	5	4	8	1		1		1
	定点当り	0.38			0.02	0.04	0.04	0.05	0.06	0.05	0.09	0.01		0.01		0.01
第 33週	罹患者数	24		2	2		2	1	3	5	3	1	4			1
	定点当り	0.31		0.03	0.03		0.03	0.01	0.04	0.06	0.04	0.01	0.05			0.01
第 34週	罹患者数	18	1		2	1	1	3	3	3			2			2
	定点当り	0.21	0.01		0.02	0.01	0.01	0.03	0.03	0.03			0.02			0.02
第 35週	罹患者数	19		3	1	2	2	2	4	1			2			2
	定点当り	0.22		0.03	0.01	0.02	0.02	0.02	0.05	0.01			0.02			0.02
第 36週	罹患者数	21			3	1	3	5	2	1	2	1	1	1	1	
	定点当り	0.25			0.04	0.01	0.04	0.06	0.02	0.01	0.02	0.01	0.01	0.01	0.01	

【年齢層別5週分集計】



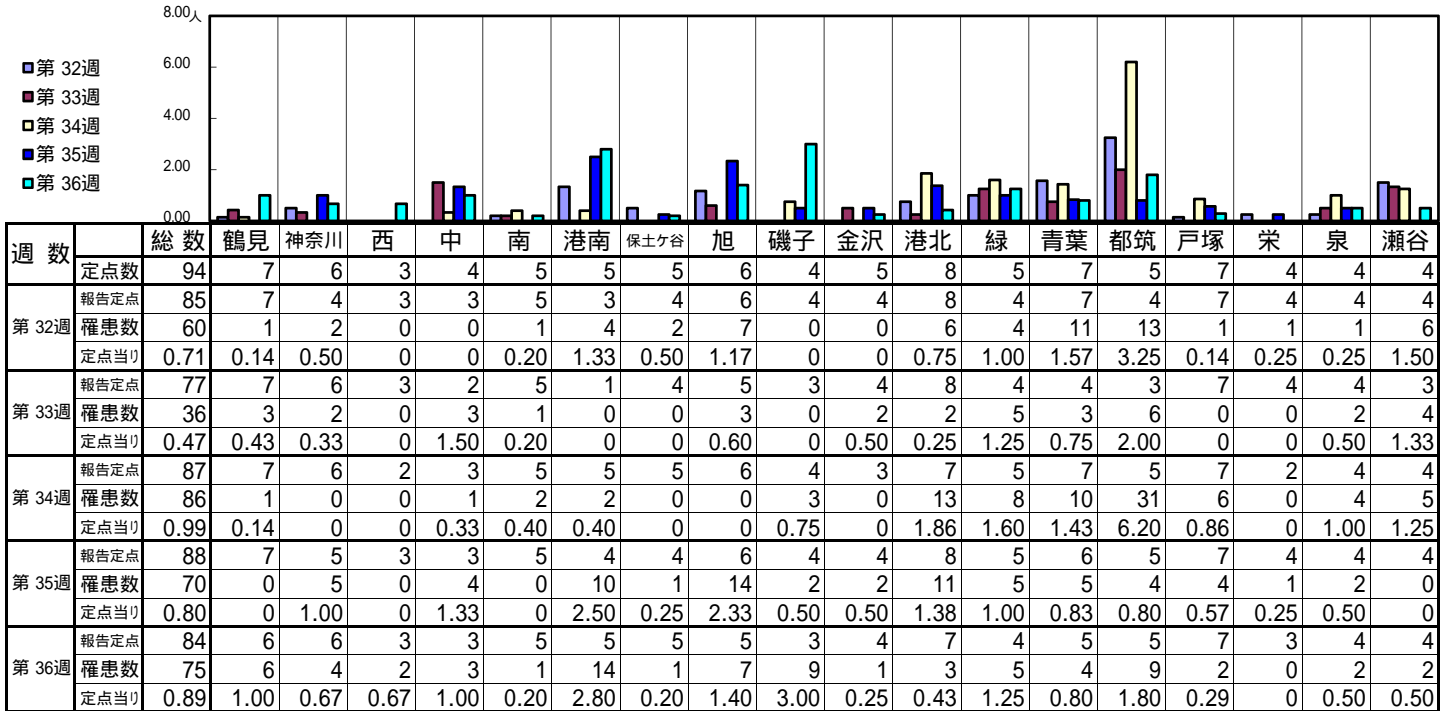
【定点当りの患者数】



<< 手足口病 >>

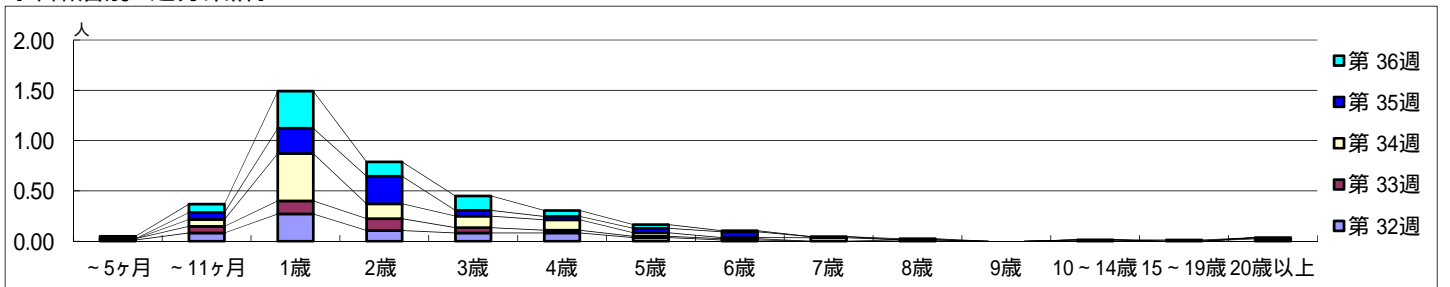
平成 28年 8月 8日 ~ 9月11日
[平成 28年 第32週 ~ 第36週]

【区別・週別報告定点当り】

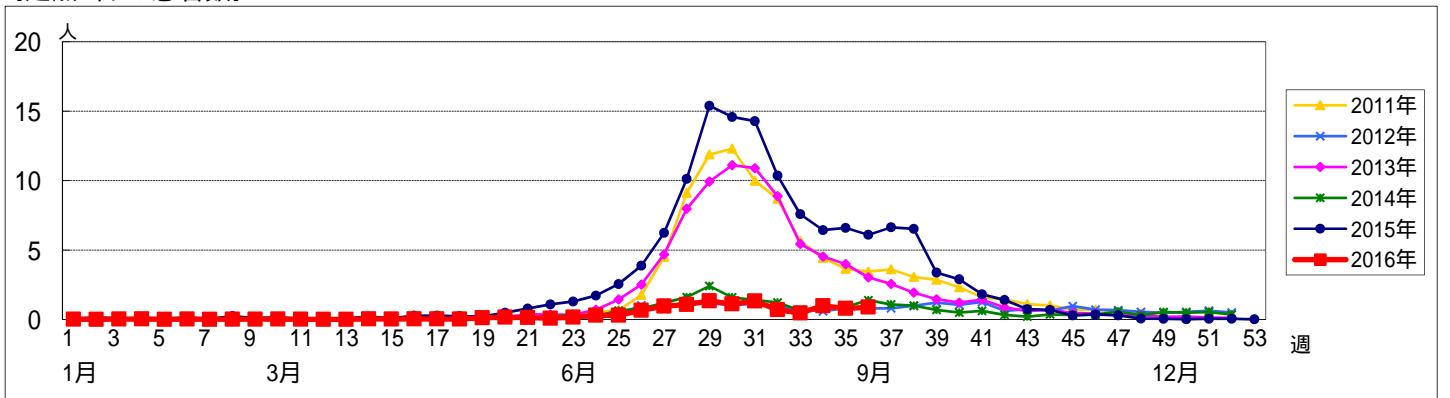


週 数		合計	年齢層別													
			~5ヶ月	~11ヶ月	1歳	2歳	3歳	4歳	5歳	6歳	7歳	8歳	9歳	10~14歳	15~19歳	20歳以上
第 32週	罹患数	60	1	7	23	9	7	7	3	1						2
	定点当り	0.71	0.01	0.08	0.27	0.11	0.08	0.08	0.04	0.01						0.02
第 33週	罹患数	36	1	5	10	9	4	2	1	1		1		1		1
	定点当り	0.47	0.01	0.06	0.13	0.12	0.05	0.03	0.01	0.01		0.01		0.01		0.01
第 34週	罹患数	86		6	41	13	10	9	3	1	3					
	定点当り	0.99		0.07	0.47	0.15	0.11	0.10	0.03	0.01	0.03					
第 35週	罹患数	70		6	22	24	5	3	4	5	1					
	定点当り	0.80		0.07	0.25	0.27	0.06	0.03	0.05	0.06	0.01					
第 36週	罹患数	75	2	7	31	12	12	5	3	1		1			1	
	定点当り	0.89	0.02	0.08	0.37	0.14	0.14	0.06	0.04	0.01		0.01			0.01	

【年齢層別5週分集計】



【定点当りの患者数】



<< 伝染性紅斑 >>

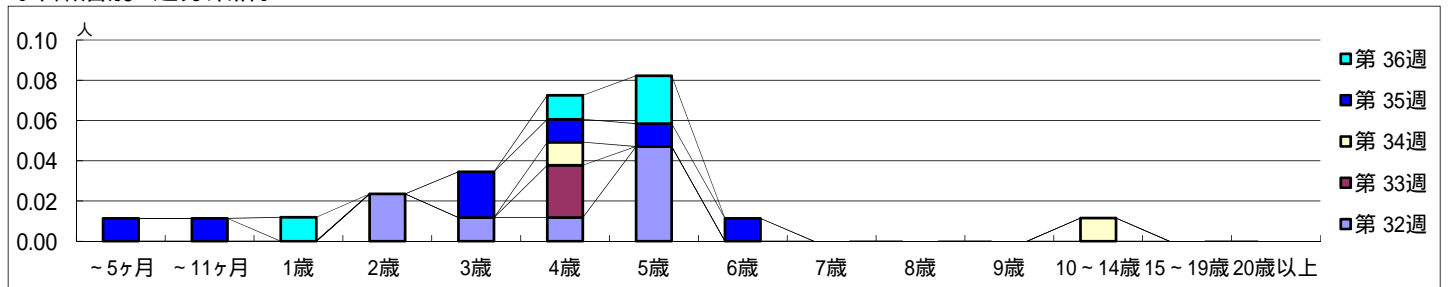
平成 28年 8月 8日 ~ 9月11日
[平成 28年 第32週 ~ 第36週]

【区別・週別報告定点当り】

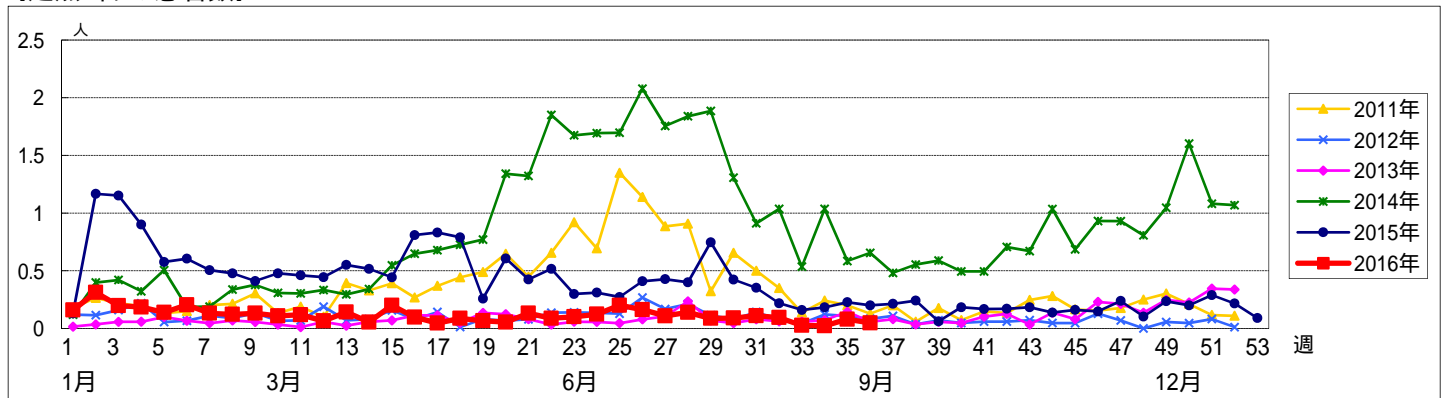
週数		総数	鶴見	神奈川	西	中	南	港南	保土ヶ谷	旭	磯子	金沢	港北	緑	青葉	都筑	戸塚	栄	泉	瀬谷
		定点数	94	7	6	3	4	5	5	5	6	4	5	8	5	7	5	7	4	4
第32週	報告定点	85	7	4	3	3	5	3	4	6	4	4	8	4	7	4	7	4	4	4
	罹患数	8	2	1	0	0	0	1	0	1	0	0	0	0	0	0	0	1	2	0
	定点当り	0.09	0.29	0.25	0	0	0	0.33	0	0.17	0	0	0	0	0	0	0	0.25	0.50	0
第33週	報告定点	77	7	6	3	2	5	1	4	5	3	4	8	4	4	3	7	4	4	3
	罹患数	2	0	0	0	0	1	0	0	0	0	0	0	0	0	0	0	0	0	1
	定点当り	0.03	0	0	0	0	0.20	0	0	0	0	0	0	0	0	0	0	0	0	0.33
第34週	報告定点	87	7	6	2	3	5	5	5	6	4	3	7	5	7	5	7	2	4	4
	罹患数	2	0	0	0	0	1	0	0	0	0	0	1	0	0	0	0	0	0	0
	定点当り	0.02	0	0	0	0	0.20	0	0	0	0	0	0.14	0	0	0	0	0	0	0
第35週	報告定点	88	7	5	3	3	5	4	4	6	4	4	8	5	6	5	7	4	4	4
	罹患数	7	1	0	0	1	1	0	0	0	0	0	0	1	1	0	0	0	0	2
	定点当り	0.08	0.14	0	0	0.33	0.20	0	0	0	0	0	0	0.20	0.17	0	0	0	0	0.50
第36週	報告定点	84	6	6	3	3	5	5	5	5	3	4	7	4	5	5	7	3	4	4
	罹患数	4	0	1	0	0	0	1	0	0	0	0	1	1	0	0	0	0	0	0
	定点当り	0.05	0	0.17	0	0	0	0.20	0	0	0	0	0.14	0.25	0	0	0	0	0	0

週数		合計	~5ヶ月	~11ヶ月	1歳	2歳	3歳	4歳	5歳	6歳	7歳	8歳	9歳	10~14歳	15~19歳	20歳以上
第32週	罹患数	8				2	1	1	4							
	定点当り	0.09				0.02	0.01	0.01	0.05							
第33週	罹患数	2						2								
	定点当り	0.03						0.03								
第34週	罹患数	2						1						1		
	定点当り	0.02						0.01						0.01		
第35週	罹患数	7	1	1			2	1	1	1						
	定点当り	0.08	0.01	0.01			0.02	0.01	0.01	0.01						
第36週	罹患数	4			1			1	2							
	定点当り	0.05			0.01			0.01	0.02							

【年齢層別5週分集計】



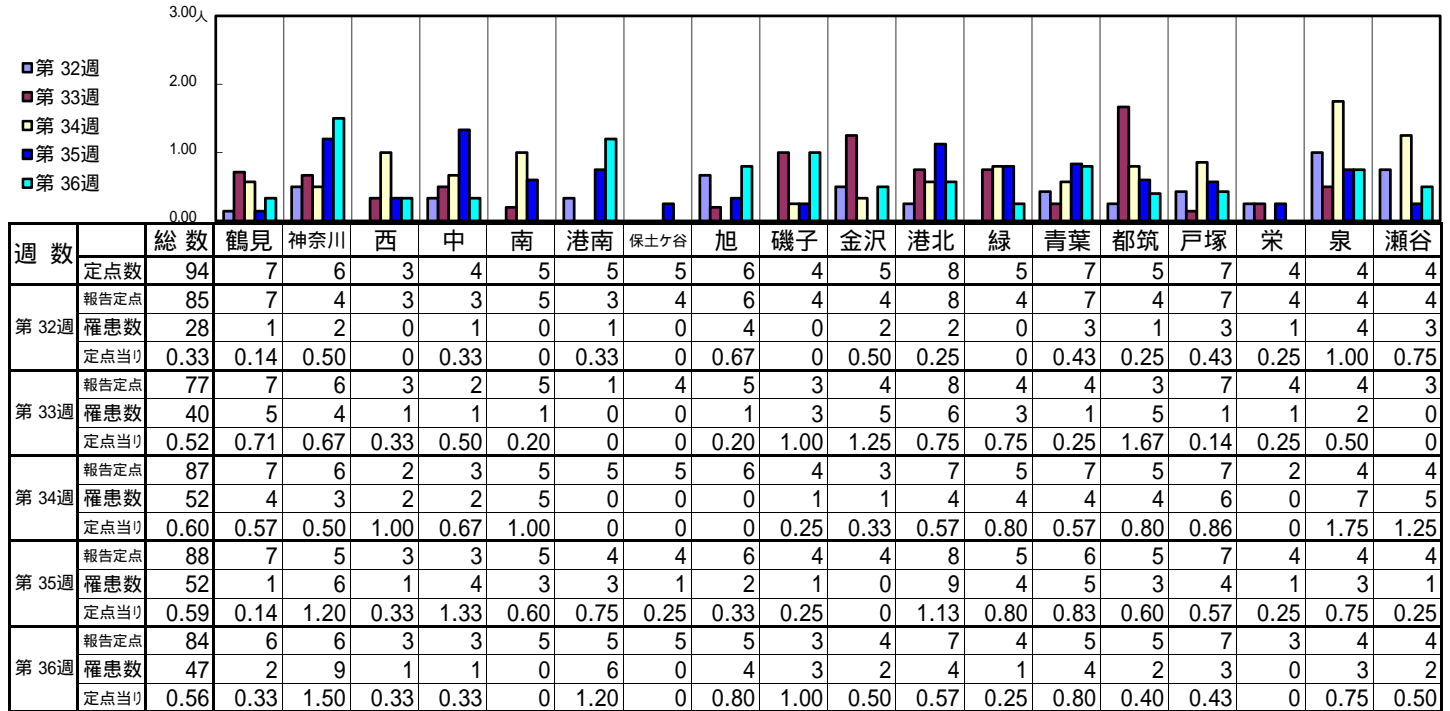
【定点当りの患者数】



<< 突発性発しん >>

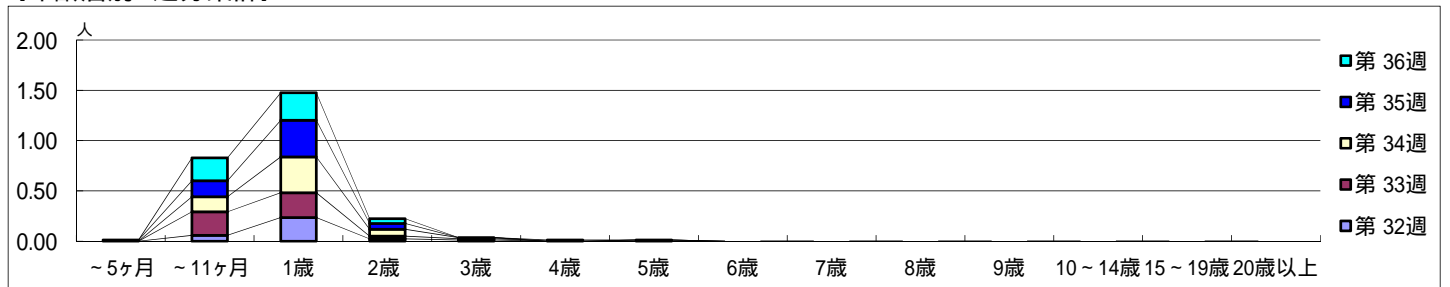
平成 28年 8月 8日 ~ 9月11日
[平成 28年 第32週 ~ 第36週]

【区別・週別報告定点当り】

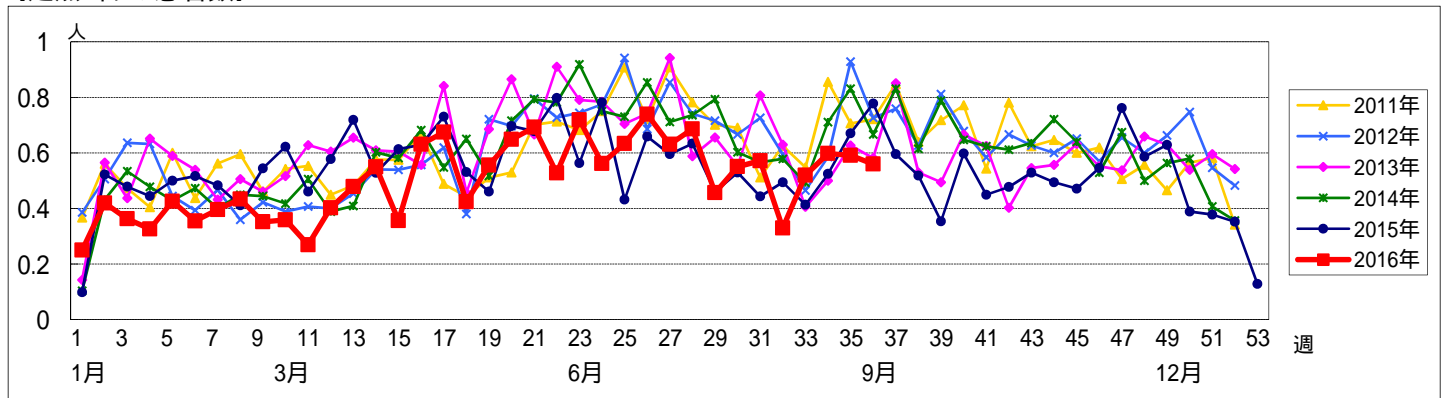


週数		合計	~5ヶ月	~11ヶ月	1歳	2歳	3歳	4歳	5歳	6歳	7歳	8歳	9歳	10~14歳	15~19歳	20歳以上
第32週	罹患数	28		5	20	2	1									
第32週	定点当り	0.33		0.06	0.24	0.02	0.01									
第33週	罹患数	40		18	19	2	1									
第33週	定点当り	0.52		0.23	0.25	0.03	0.01									
第34週	罹患数	52		13	31	6	1		1							
第34週	定点当り	0.60		0.15	0.36	0.07	0.01		0.01							
第35週	罹患数	52	1	14	32	5										
第35週	定点当り	0.59	0.01	0.16	0.36	0.06										
第36週	罹患数	47		19	23	4		1								
第36週	定点当り	0.56		0.23	0.27	0.05		0.01								

【年齢層別5週分集計】



【定点当りの患者数】

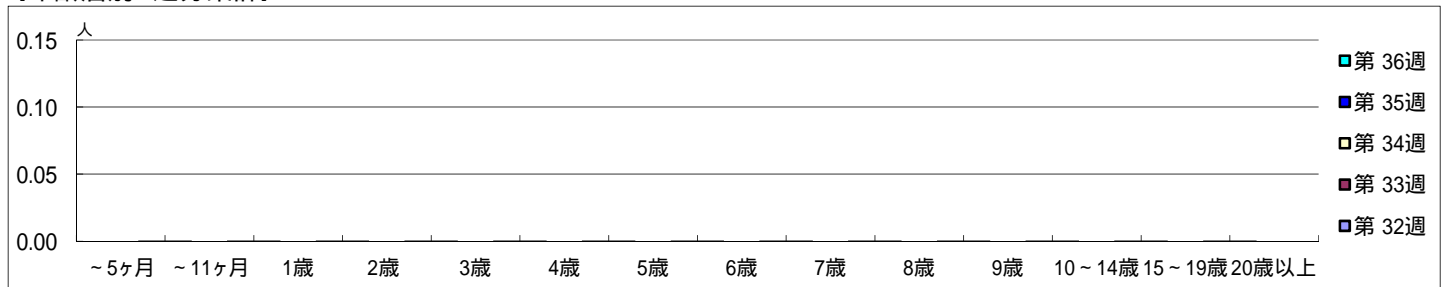


【区別・週別報告定点当り】

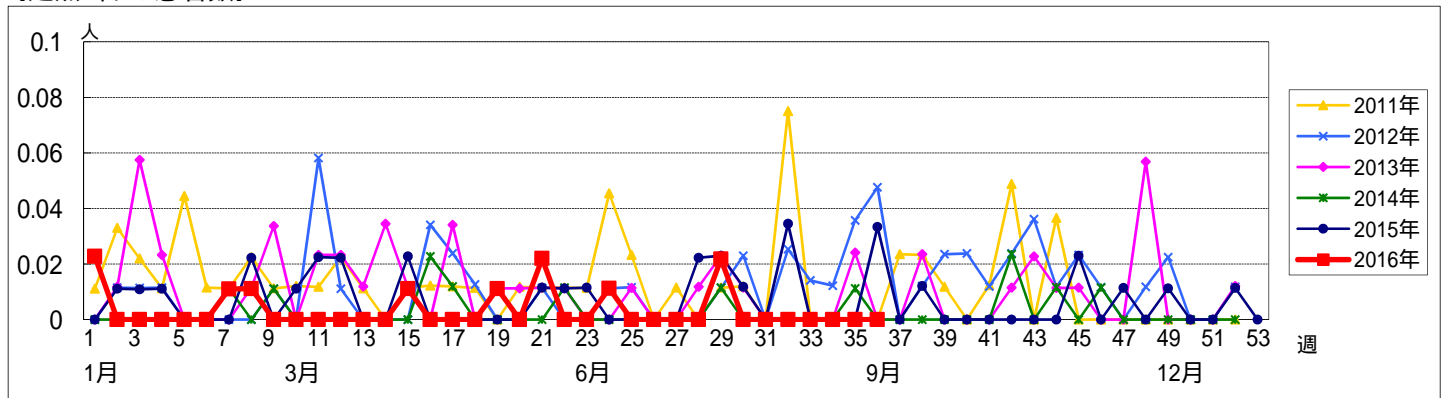
週 数		総数	区別																	
			鶴見	神奈川	西	中	南	港南	保土ヶ谷	旭	磯子	金沢	港北	緑	青葉	都筑	戸塚	栄	泉	瀬谷
第 32週	定点数	94	7	6	3	4	5	5	5	6	4	5	8	5	7	5	7	4	4	4
	報告定点	85	7	4	3	3	5	3	4	6	4	4	8	4	7	4	7	4	4	4
	罹患数	0	0	0	0	0	0	0	0	0	0	0	0	0	0	0	0	0	0	0
	定点当り	0	0	0	0	0	0	0	0	0	0	0	0	0	0	0	0	0	0	0
第 33週	報告定点	77	7	6	3	2	5	1	4	5	3	4	8	4	4	3	7	4	4	3
	罹患数	0	0	0	0	0	0	0	0	0	0	0	0	0	0	0	0	0	0	0
	定点当り	0	0	0	0	0	0	0	0	0	0	0	0	0	0	0	0	0	0	0
	報告定点	87	7	6	2	3	5	5	5	6	4	3	7	5	7	5	7	2	4	4
第 34週	報告定点	87	7	6	2	3	5	5	5	6	4	3	7	5	7	5	7	2	4	4
	罹患数	0	0	0	0	0	0	0	0	0	0	0	0	0	0	0	0	0	0	0
	定点当り	0	0	0	0	0	0	0	0	0	0	0	0	0	0	0	0	0	0	0
	報告定点	88	7	5	3	3	5	4	4	6	4	4	8	5	6	5	7	4	4	4
第 35週	報告定点	88	7	5	3	3	5	4	4	6	4	4	8	5	6	5	7	4	4	4
	罹患数	0	0	0	0	0	0	0	0	0	0	0	0	0	0	0	0	0	0	0
	定点当り	0	0	0	0	0	0	0	0	0	0	0	0	0	0	0	0	0	0	0
	報告定点	84	6	6	3	3	5	5	5	5	3	4	7	4	5	5	7	3	4	4
第 36週	報告定点	84	6	6	3	3	5	5	5	5	3	4	7	4	5	5	7	3	4	4
	罹患数	0	0	0	0	0	0	0	0	0	0	0	0	0	0	0	0	0	0	0
	定点当り	0	0	0	0	0	0	0	0	0	0	0	0	0	0	0	0	0	0	0

週 数		合計	~5ヶ月	~11ヶ月	年齢層別														
					1歳	2歳	3歳	4歳	5歳	6歳	7歳	8歳	9歳	10~14歳	15~19歳	20歳以上			
第 32週	罹患数	0																	
	定点当り	0																	
第 33週	罹患数	0																	
	定点当り	0																	
第 34週	罹患数	0																	
	定点当り	0																	
第 35週	罹患数	0																	
	定点当り	0																	
第 36週	罹患数	0																	
	定点当り	0																	

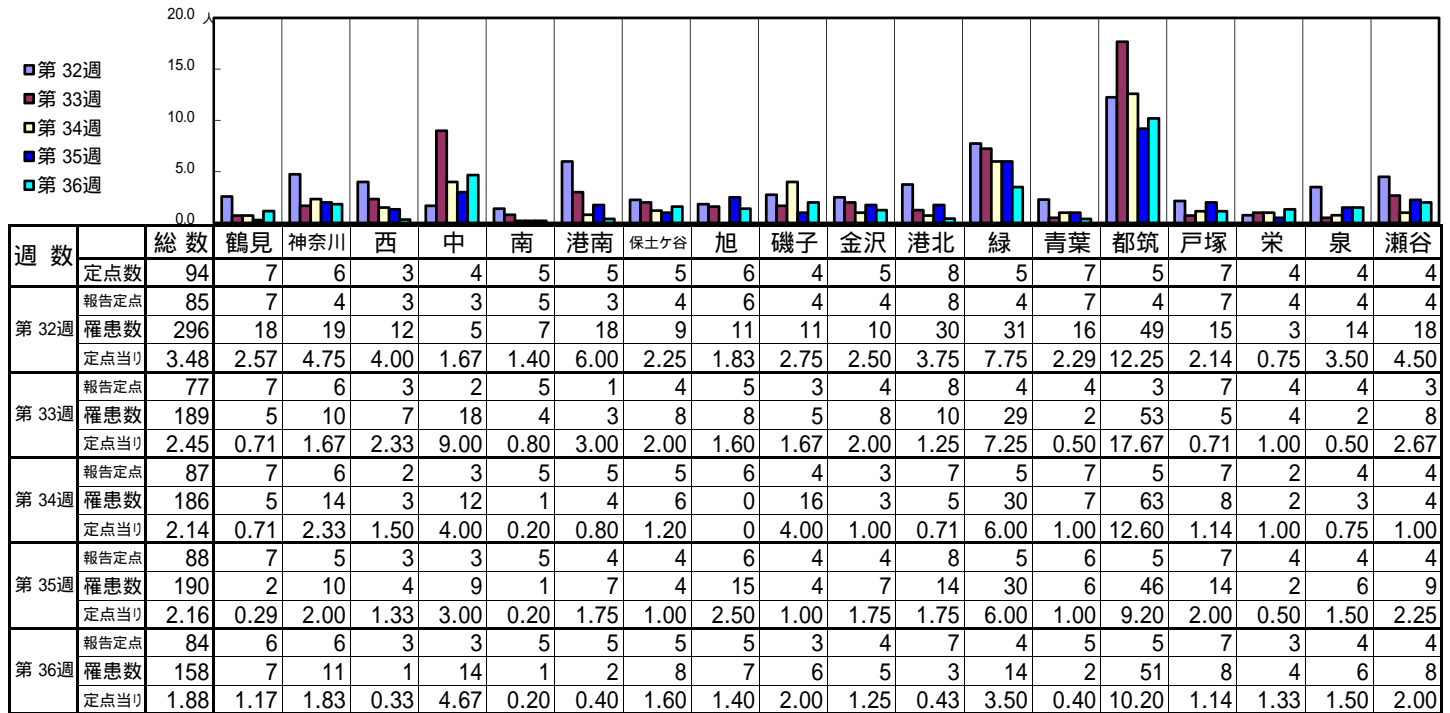
【年齢層別5週分集計】



【定点当りの患者数】

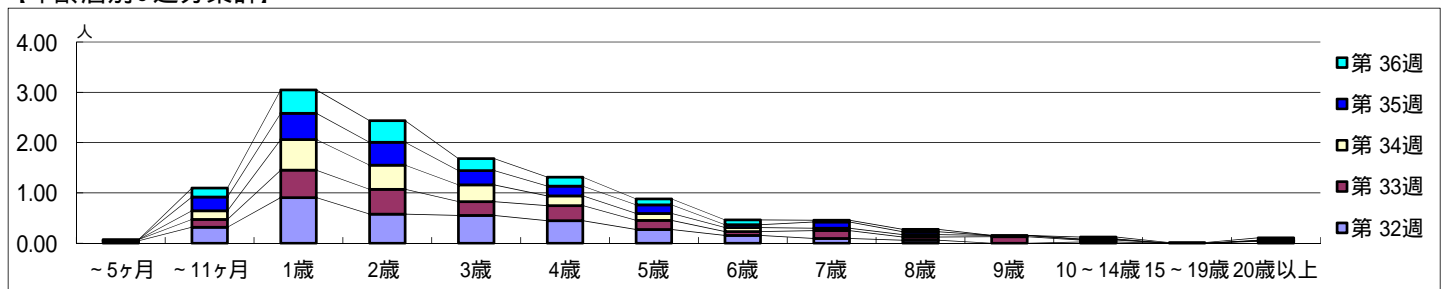


【区別・週別報告定点当り】

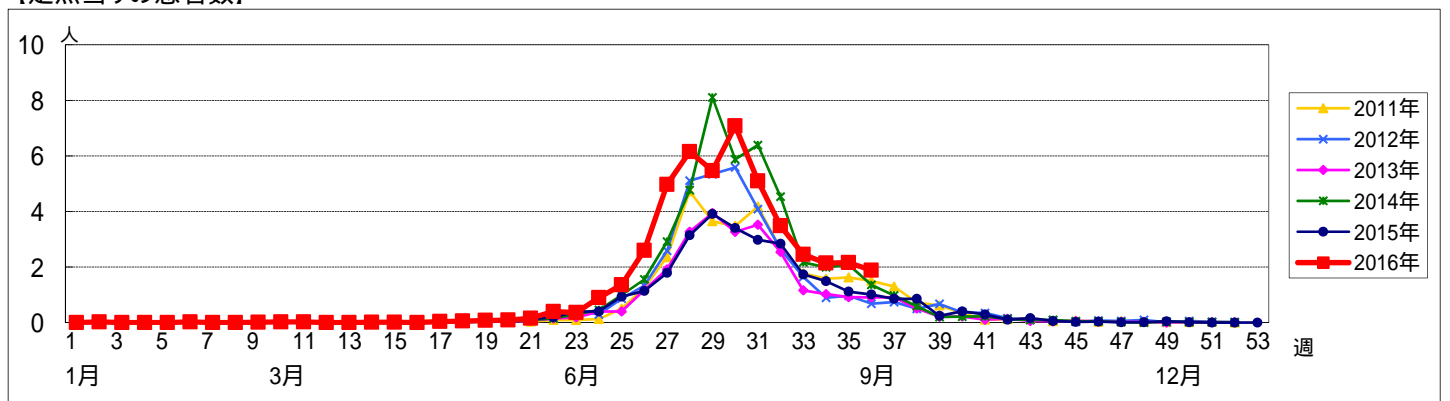


週数		合計	年齢層別													
			~5ヶ月	~11ヶ月	1歳	2歳	3歳	4歳	5歳	6歳	7歳	8歳	9歳	10~14歳	15~19歳	20歳以上
第32週	罹患数	296	4	27	77	49	47	38	23	13	8	5		2		3
	定点当り	3.48	0.05	0.32	0.91	0.58	0.55	0.45	0.27	0.15	0.09	0.06		0.02		0.04
第33週	罹患数	189	2	12	42	38	21	23	14	6	12	5	10	3		1
	定点当り	2.45	0.03	0.16	0.55	0.49	0.27	0.30	0.18	0.08	0.16	0.06	0.13	0.04		0.01
第34週	罹患数	186		15	53	42	29	17	12	7	4	4	2	1		
	定点当り	2.14		0.17	0.61	0.48	0.33	0.20	0.14	0.08	0.05	0.05	0.02	0.01		
第35週	罹患数	190		24	46	40	25	17	15	5	11	5		1		1
	定点当り	2.16		0.27	0.52	0.45	0.28	0.19	0.17	0.06	0.13	0.06		0.01		0.01
第36週	罹患数	158		15	39	36	20	15	10	8	3	4		3	1	4
	定点当り	1.88		0.18	0.46	0.43	0.24	0.18	0.12	0.10	0.04	0.05		0.04	0.01	0.05

【年齢層別5週分集計】



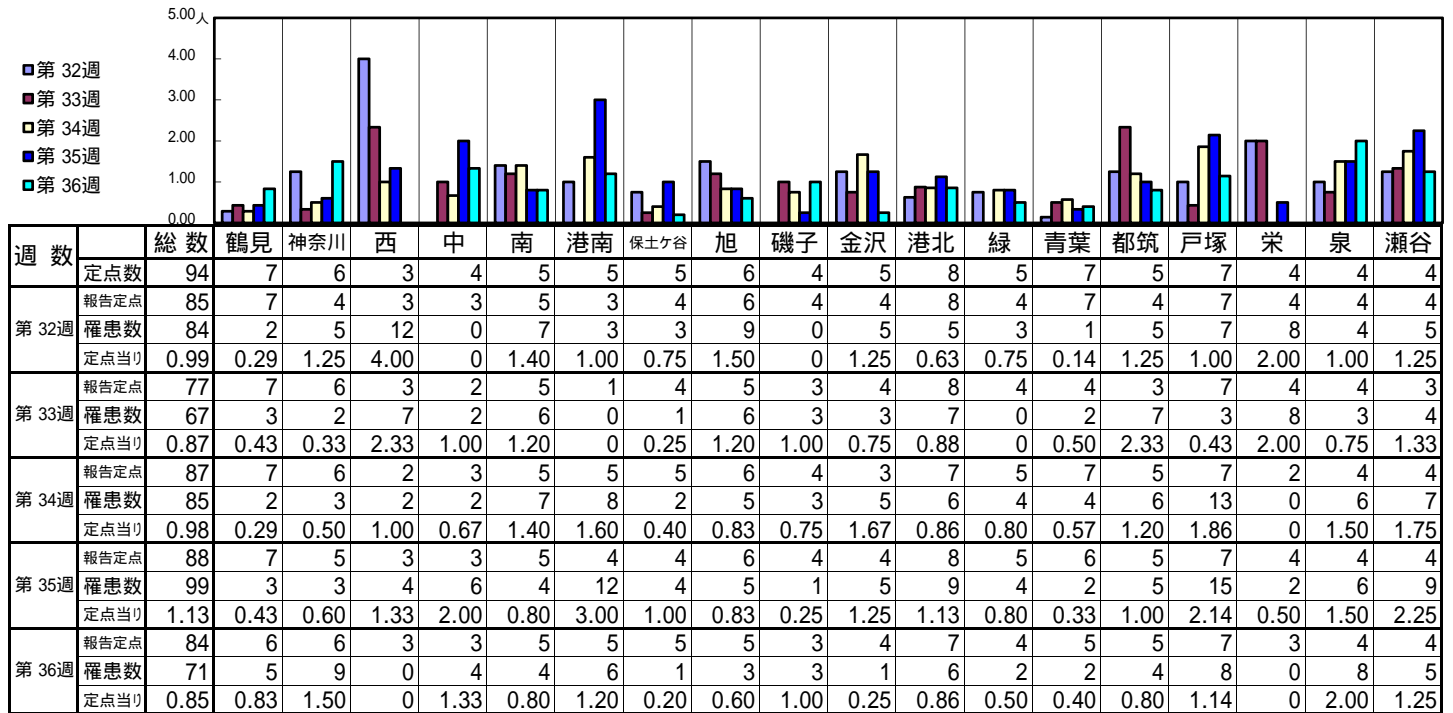
【定点当りの患者数】



<< 流行性耳下腺炎 >>

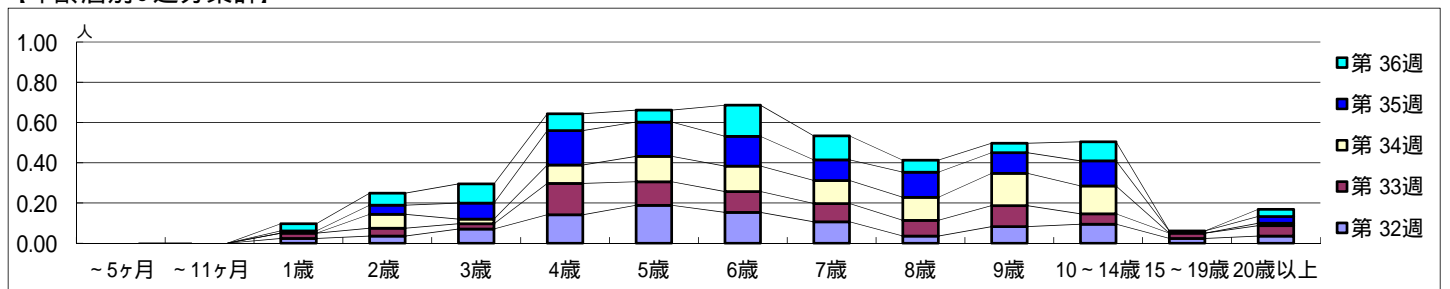
平成 28年 8月 8日 ~ 9月11日
[平成 28年 第32週 ~ 第36週]

【区別・週別報告定点当り】

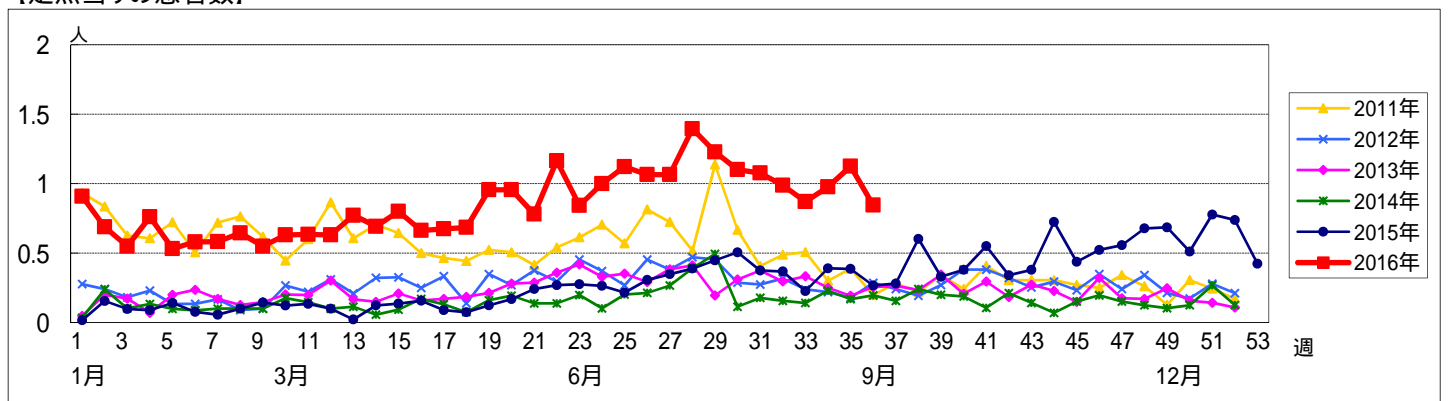


週 数		合計	~5ヶ月	~11ヶ月	年齢層別												
					1歳	2歳	3歳	4歳	5歳	6歳	7歳	8歳	9歳	10~14歳	15~19歳	20歳以上	
第 32週	罹患数	84			2	3	6	12	16	13	9	3	7	8	2	3	
	定点当り	0.99			0.02	0.04	0.07	0.14	0.19	0.15	0.11	0.04	0.08	0.09	0.02	0.04	
第 33週	罹患数	67			2	3	2	12	9	8	7	6	8	4	2	4	
	定点当り	0.87			0.03	0.04	0.03	0.16	0.12	0.10	0.09	0.08	0.10	0.05	0.03	0.05	
第 34週	罹患数	85				6	2	8	11	11	10	10	14	12		1	
	定点当り	0.98				0.07	0.02	0.09	0.13	0.13	0.11	0.11	0.16	0.14		0.01	
第 35週	罹患数	99			1	4	7	15	15	13	9	11	9	11	1	3	
	定点当り	1.13			0.01	0.05	0.08	0.17	0.17	0.15	0.10	0.13	0.10	0.13	0.01	0.03	
第 36週	罹患数	71			3	5	8	7	5	13	10	5	4	8		3	
	定点当り	0.85			0.04	0.06	0.10	0.08	0.06	0.15	0.12	0.06	0.05	0.10		0.04	

【年齢層別5週分集計】



【定点当りの患者数】



<< 急性出血性結膜炎 >>

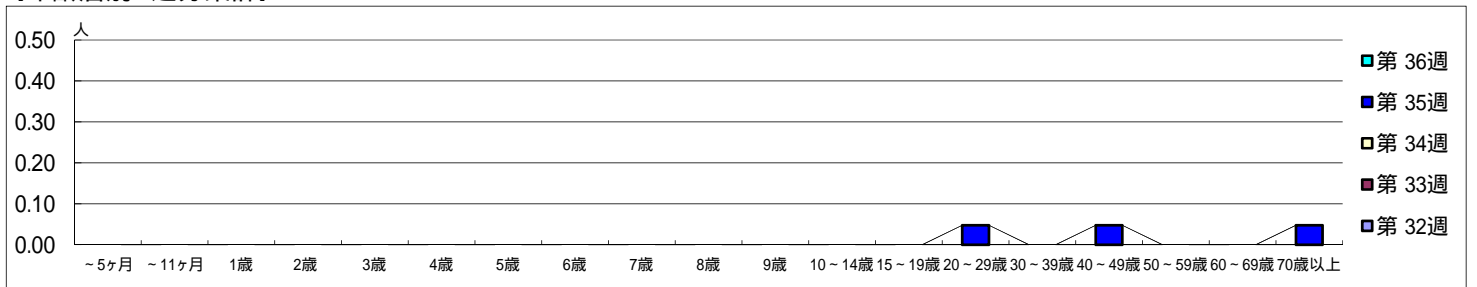
平成 28年 8月 8日 ~ 9月11日
[平成 28年 第32週 ~ 第36週]

[区別・週別報告定点当り]

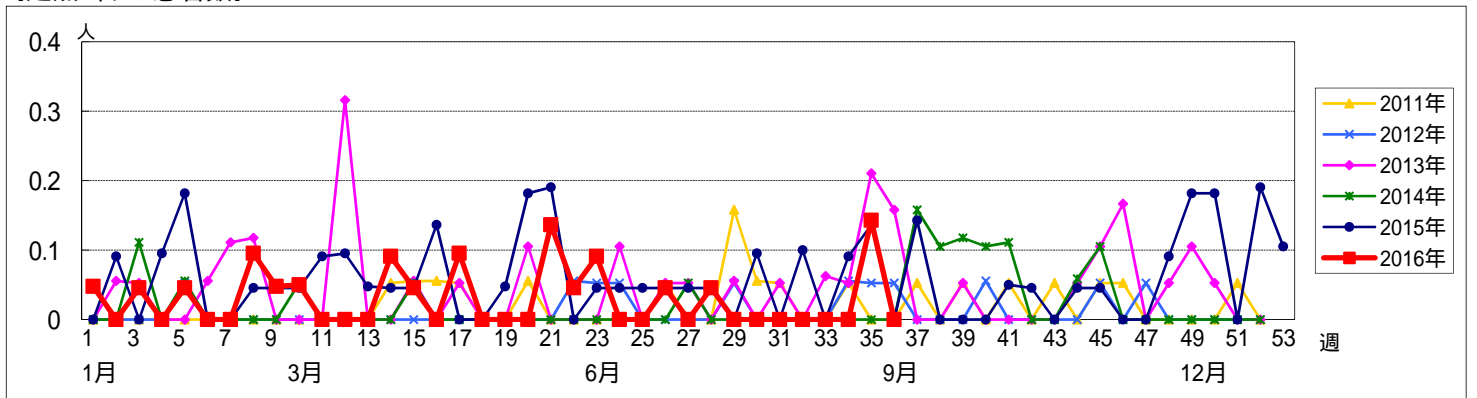
週数	総数	鶴見	神奈川	西	中	南	港南	保土ヶ谷	旭	磯子	金沢	港北	緑	青葉	都筑	戸塚	栄	泉	瀬谷
第 32週	0	0	0	0	0	0	0	0	0	0	0	0	0	0	0	0	0	0	0
第 33週	0	0	0	0	0	0	0	0	0	0	0	0	0	0	0	0	0	0	0
第 34週	0	0	0	0	0	0	0	0	0	0	0	0	0	0	0	0	0	0	0
第 35週	3	0	0	0	1	0	0	0	0	0	0	0	0	2	0	0	0	0	0
第 36週	0	0	0	0	0	0	0	0	0	0	0	0	0	0	0	0	0	0	0

週数	合計	~5ヶ月	~11ヶ月	1歳	2歳	3歳	4歳	5歳	6歳	7歳	8歳	9歳	10~14歳	15~19歳	20~29歳	30~39歳	40~49歳	50~59歳	60~69歳	70歳以上
第 32週	0																			
第 33週	0																			
第 34週	0																			
第 35週	3														1		1			1
第 36週	0																			

[年齢層別5週分集計]



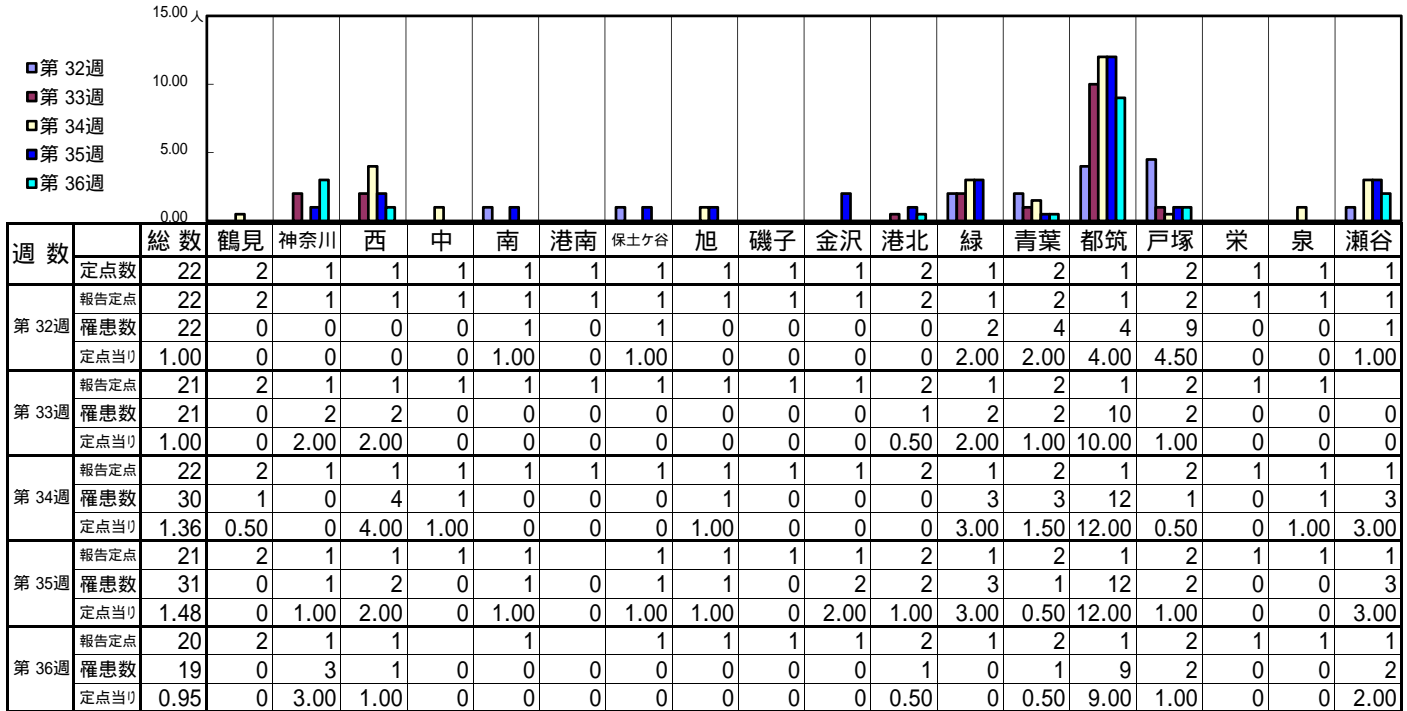
[定点当りの患者数]



<< 流行性角結膜炎 >>

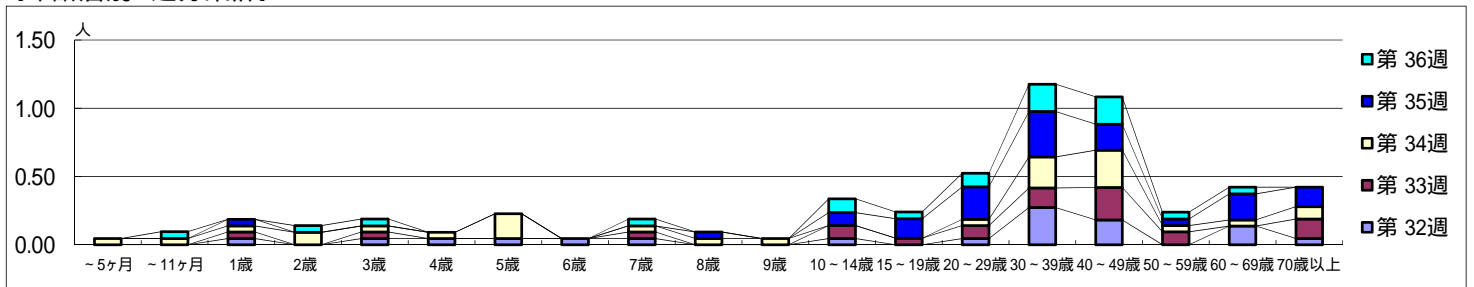
平成 28年 8月 8日 ~ 9月11日
[平成 28年 第32週 ~ 第36週]

[区別・週別報告定点当り]



週数	合計	~5ヶ月	~11ヶ月	1歳	2歳	3歳	4歳	5歳	6歳	7歳	8歳	9歳	10~14歳	15~19歳	20~29歳	30~39歳	40~49歳	50~59歳	60~69歳	70歳以上
第32週	22			1		1	1	1	1	1			1		1	6	4		3	1
第33週	21			1		1				1			2	1	2	3	5	2		3
第34週	30	1	1	1	2	1	1	4		1	1	1			1	5	6	1	1	2
第35週	31			1							1		2	3	5	7	4	1	4	3
第36週	19		1		1	1				1			2	1	2	4	4	1	1	

[年齢層別5週分集計]



[定点当りの患者数]

