

疾病別 警報・注意報 発生状況

平成28年第47週

	インフルエンザ	RSウイルス感染症	咽頭結膜熱	A群溶血性レンサ球菌咽頭炎	感染性胃腸炎	水痘	手足口病	伝染性紅斑	突発性発しん	百日咳	ヘルパンギーナ	流行性耳下腺炎	急性出血性結膜炎	流行性角結膜炎
警報レベル	30		3	8	20	7	5	2		1	6	6	1	8
終息基準値	10		1	4	12	4	2	1		0.1	2	2	0.1	4
注意報レベル	10					4						3		
横浜市	1.85	0.21	0.13	1.27	17.21	0.81	0.29	0.03	0.47	0.01	0.01	0.58	-	2.45
鶴見	2.20	0.14	0.29	0.43	22.86	1.71	0.29	-	0.43	-	-	0.57	-	0.50
神奈川	2.22	0.67	-	1.83	17.33	2.00	0.50	-	0.33	-	-	0.50	-	3.00
西	-	-	-	0.50	16.00	-	-	-	-	-	-	0.50	-	10.00
中	0.80	-	-	0.67	6.00	1.67	-	-	-	-	-	2.00	-	1.00
南	1.38	-	-	0.20	6.20	0.40	-	-	0.60	-	-	0.20	-	-
港南	0.63	0.20	0.60	2.60	25.60	1.00	-	0.20	0.60	-	-	1.00	...	...
保土ヶ谷	1.50	0.25	-	4.00	8.50	0.25	0.25	-	-	-	-	0.75	-	-
旭	3.80	-	-	0.33	14.83	0.50	-	-	0.17	-	-	-	...	...
磯子	3.43	0.25	-	1.25	14.00	-	0.75	-	0.25	-	-	0.75	-	-
金沢	0.86	0.75	-	0.25	10.75	-	-	-	0.25	-	-	0.75	-	-
港北	1.85	0.50	0.63	2.25	16.38	0.75	0.13	0.25	0.63	-	-	0.25	-	1.50
緑	2.80	0.50	-	1.50	27.50	1.00	0.50	-	1.00	-	0.25	0.50	-	-
青葉	1.14	-	0.25	-	15.50	0.75	0.25	-	1.25	-	-	-	-	0.50
都筑	1.38	-	-	3.40	32.60	1.80	0.20	-	0.60	-	-	0.40	-	27.00
戸塚	1.27	-	-	0.29	11.86	-	0.43	-	0.14	0.14	-	0.14	-	-
栄	1.00	-	-	0.50	29.25	0.50	-	-	0.25	-	-	1.25	-	-
泉	2.86	-	-	1.50	14.00	0.25	1.25	-	0.50	-	-	0.50	-	-
瀬谷	2.83	0.25	-	0.75	15.75	1.25	0.75	-	1.25	-	-	1.75	-	3.00

(- : 0) (... : 報告なし)

数字は報告定点当たり患者数です

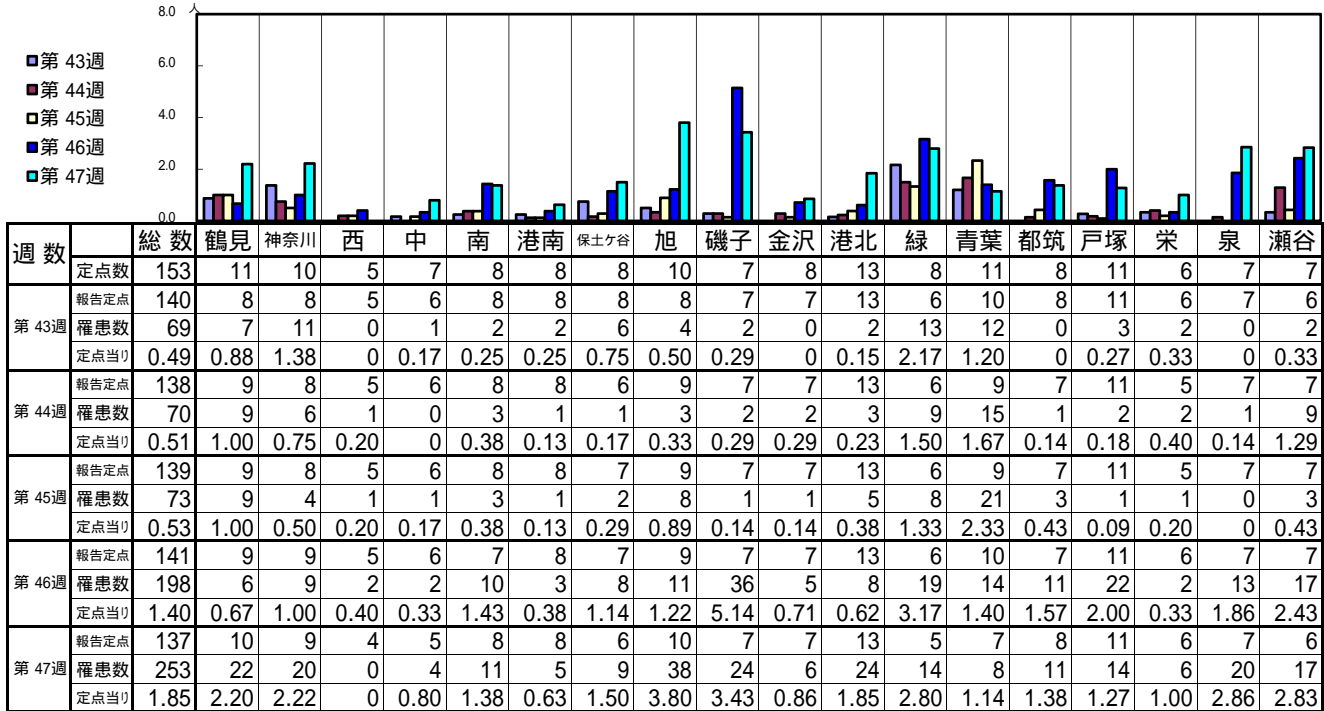
**報告定点当たりの値が警報レベル もしくは警報レベル継続中です  
報告定点当たりの値が注意報レベルに達しています**

(この数字は集計時点のものです。翌週以降、変動する可能性があります)

<< インフルエンザ >>

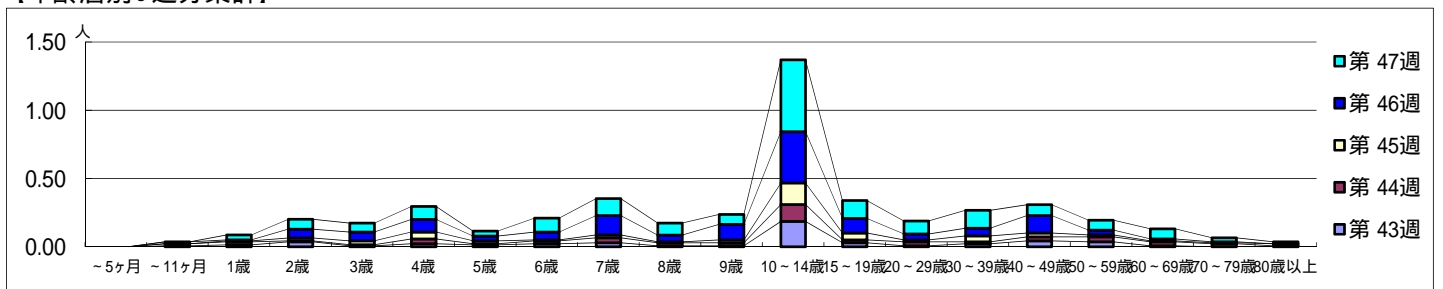
平成 28年10月24日 ~ 11月27日  
[平成 28年 第43週 ~ 第47週]

[区別・週別報告定点当り]

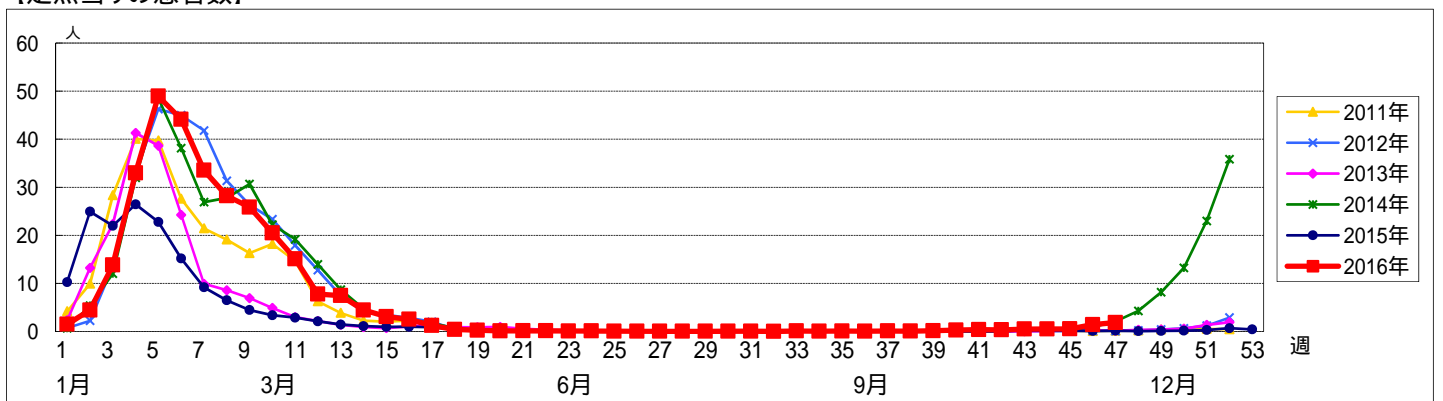


週数	合計	~5ヶ月	~11ヶ月	1歳	2歳	3歳	4歳	5歳	6歳	7歳	8歳	9歳	10~14歳	15~19歳	20~29歳	30~39歳	40~49歳	50~59歳	60~69歳	70~79歳	80歳以上	
第43週	罹患数 定点当り	69 0.49		1 0.01	2 0.01	5 0.04	1 0.01	3 0.02	2 0.01	3 0.02	4 0.03	1 0.01	1 0.01	26 0.19	4 0.03	1 0.01	3 0.02	6 0.04	5 0.04	1 0.01		
第44週	罹患数 定点当り	70 0.51		2 0.01	3 0.02	1 0.01	1 0.01	5 0.04	1 0.01	3 0.02	5 0.04	3 0.02	3 0.02	17 0.12	3 0.02	4 0.03	2 0.01	4 0.03	5 0.04	4 0.03	3 0.02	1 0.01
第45週	罹患数 定点当り	73 0.53			1 0.01	3 0.02	4 0.03	7 0.05	3 0.02	1 0.01	3 0.02	1 0.01	3 0.02	22 0.16	7 0.05	2 0.01	6 0.04	4 0.03	2 0.01	1 0.01	1 0.01	2 0.01
第46週	罹患数 定点当り	198 1.40		2 0.01	1 0.01	9 0.06	9 0.06	13 0.09	5 0.04	8 0.06	20 0.14	7 0.05	16 0.11	53 0.38	15 0.11	6 0.04	8 0.06	18 0.13	5 0.04	2 0.01	1 0.01	
第47週	罹患数 定点当り	253 1.85			5 0.04	10 0.07	9 0.07	13 0.09	5 0.04	14 0.10	17 0.12	12 0.09	10 0.07	72 0.53	18 0.13	13 0.09	18 0.13	11 0.08	10 0.07	10 0.07	4 0.03	2 0.01

[年齢層別5週分集計]



[定点当りの患者数]



<< RSウイルス感染症 >>

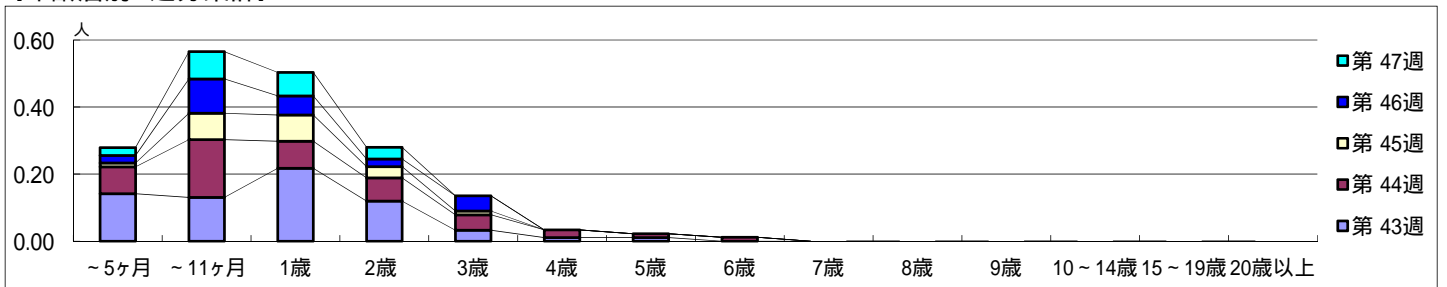
平成 28年10月24日 ~ 11月27日  
[平成 28年 第43週 ~ 第47週]

【区別・週別報告定点当り】

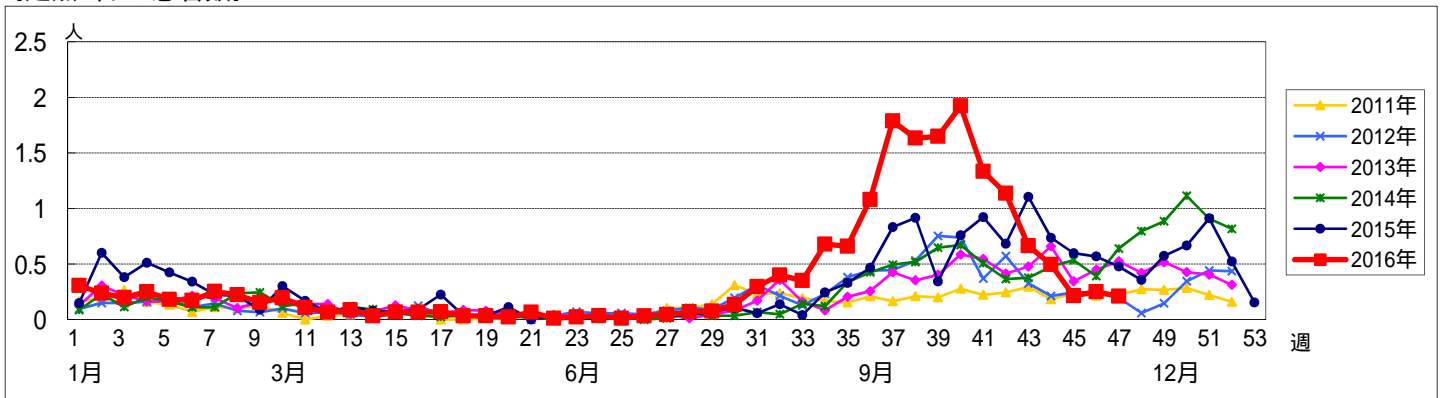
週数		総数	区別																	
			鶴見	神奈川	西	中	南	港南	保土ヶ谷	旭	磯子	金沢	港北	緑	青葉	都筑	戸塚	栄	泉	瀬谷
第43週	定点数	94	7	6	3	4	5	5	5	6	4	5	8	5	7	5	7	4	4	4
	報告定点	92	7	6	3	3	5	5	5	6	4	4	8	5	7	5	7	4	4	4
	罹患数	61	6	2	2	0	2	9	3	0	9	2	3	5	6	4	2	0	4	2
	定点当り	0.66	0.86	0.33	0.67	0	0.40	1.80	0.60	0	2.25	0.50	0.38	1.00	0.86	0.80	0.29	0	1.00	0.50
第44週	報告定点	87	7	5	3	3	5	5	4	6	4	4	8	5	6	4	7	3	4	4
	罹患数	43	6	4	1	0	4	1	3	1	4	0	2	9	1	1	2	0	2	2
	定点当り	0.49	0.86	0.80	0.33	0	0.80	0.20	0.75	0.17	1.00	0	0.25	1.80	0.17	0.25	0.29	0	0.50	0.50
	報告定点	89	7	6	3	3	5	5	4	6	4	4	8	5	6	4	7	4	4	4
第45週	罹患数	19	0	1	0	0	4	2	3	0	1	0	2	3	0	0	2	0	1	0
	定点当り	0.21	0	0.17	0	0	0.80	0.40	0.75	0	0.25	0	0.25	0.60	0	0	0.29	0	0.25	0
	報告定点	88	7	6	3	3	5	5	4	5	4	4	8	5	6	4	7	4	4	4
	罹患数	22	3	2	0	0	0	1	0	0	2	0	3	8	0	1	1	0	1	0
第46週	報告定点	86	7	6	2	3	5	5	4	6	4	4	8	4	4	5	7	4	4	4
	罹患数	18	1	4	0	0	0	1	1	0	1	3	4	2	0	0	0	0	0	1
	定点当り	0.21	0.14	0.67	0	0	0	0.20	0.25	0	0.25	0.75	0.50	0.50	0	0	0	0	0	0.25
	報告定点	86	7	6	2	3	5	5	4	6	4	4	8	4	4	5	7	4	4	4
第47週	罹患数	18	1	4	0	0	0	1	1	0	1	3	4	2	0	0	0	0	0	1
	定点当り	0.21	0.14	0.67	0	0	0	0.20	0.25	0	0.25	0.75	0.50	0.50	0	0	0	0	0	0.25
	報告定点	86	7	6	2	3	5	5	4	6	4	4	8	4	4	5	7	4	4	4
	罹患数	18	1	4	0	0	0	1	1	0	1	3	4	2	0	0	0	0	0	1
第47週	報告定点	86	7	6	2	3	5	5	4	6	4	4	8	4	4	5	7	4	4	4
	罹患数	18	1	4	0	0	0	1	1	0	1	3	4	2	0	0	0	0	0	1
	定点当り	0.21	0.14	0.67	0	0	0	0.20	0.25	0	0.25	0.75	0.50	0.50	0	0	0	0	0	0.25
	報告定点	86	7	6	2	3	5	5	4	6	4	4	8	4	4	5	7	4	4	4

週数		合計	年齢層別														
			~5ヶ月	~11ヶ月	1歳	2歳	3歳	4歳	5歳	6歳	7歳	8歳	9歳	10~14歳	15~19歳	20歳以上	
第43週	罹患数	61	13	12	20	11	3	1	1								
	定点当り	0.66	0.14	0.13	0.22	0.12	0.03	0.01	0.01								
第44週	罹患数	43	7	15	7	6	4	2	1	1							
	定点当り	0.49	0.08	0.17	0.08	0.07	0.05	0.02	0.01	0.01							
第45週	罹患数	19	1	7	7	3	1										
	定点当り	0.21	0.01	0.08	0.08	0.03	0.01										
第46週	罹患数	22	2	9	5	2	4										
	定点当り	0.25	0.02	0.10	0.06	0.02	0.05										
第47週	罹患数	18	2	7	6	3											
	定点当り	0.21	0.02	0.08	0.07	0.03											

【年齢層別5週分集計】



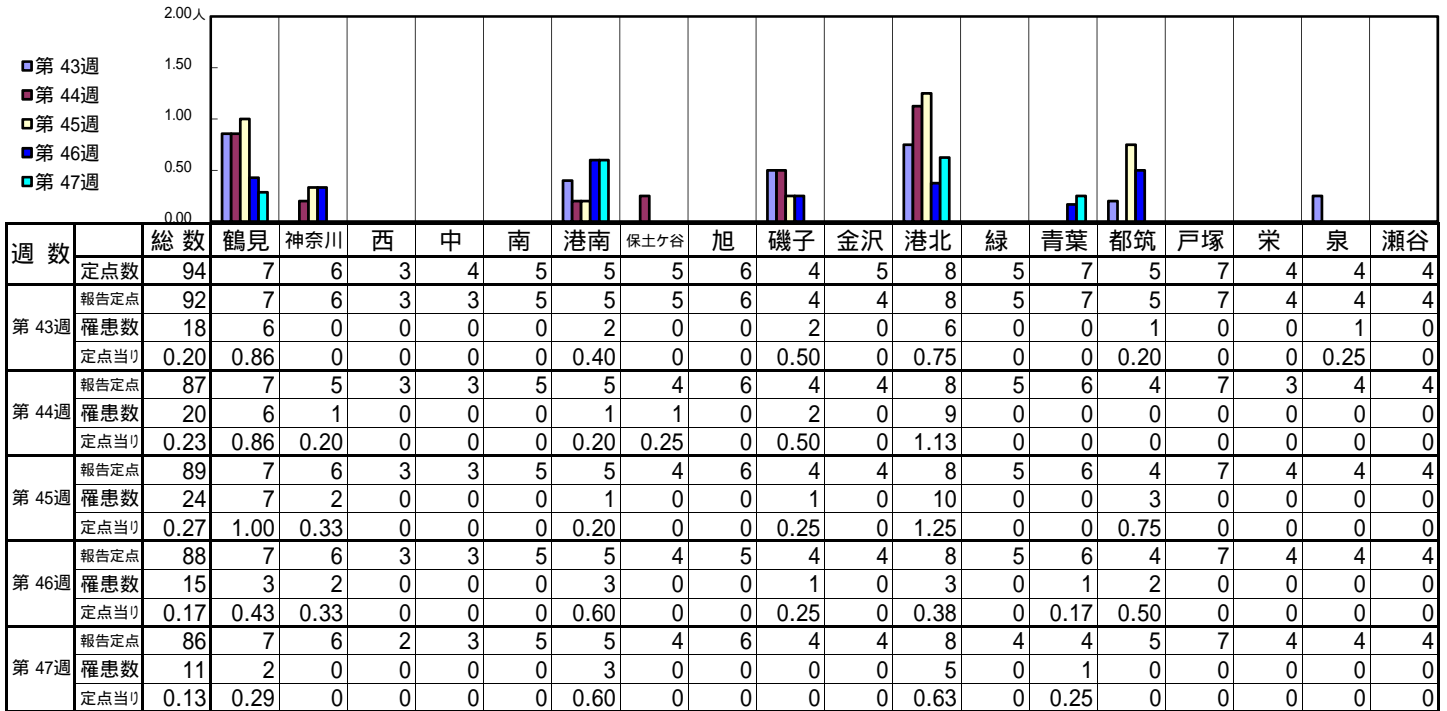
【定点当りの患者数】



<< 咽頭結膜熱 >>

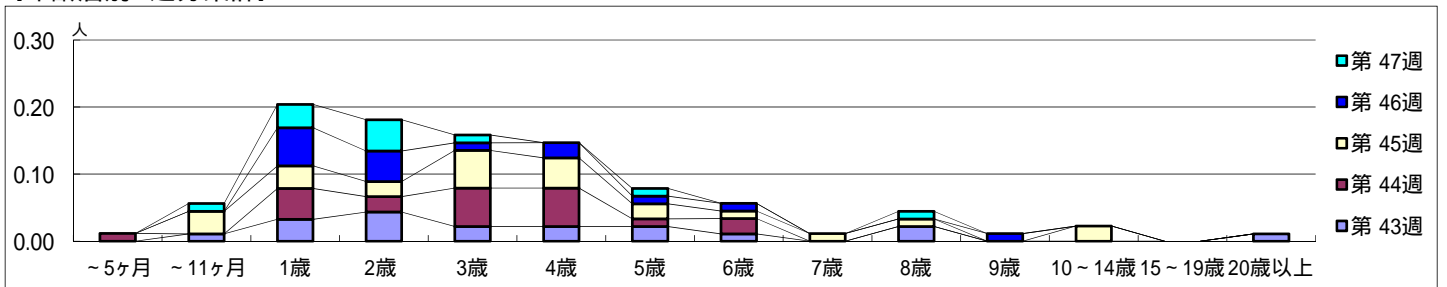
平成 28年10月24日 ~ 11月27日  
[平成 28年 第43週 ~ 第47週]

【区別・週別報告定点当り】

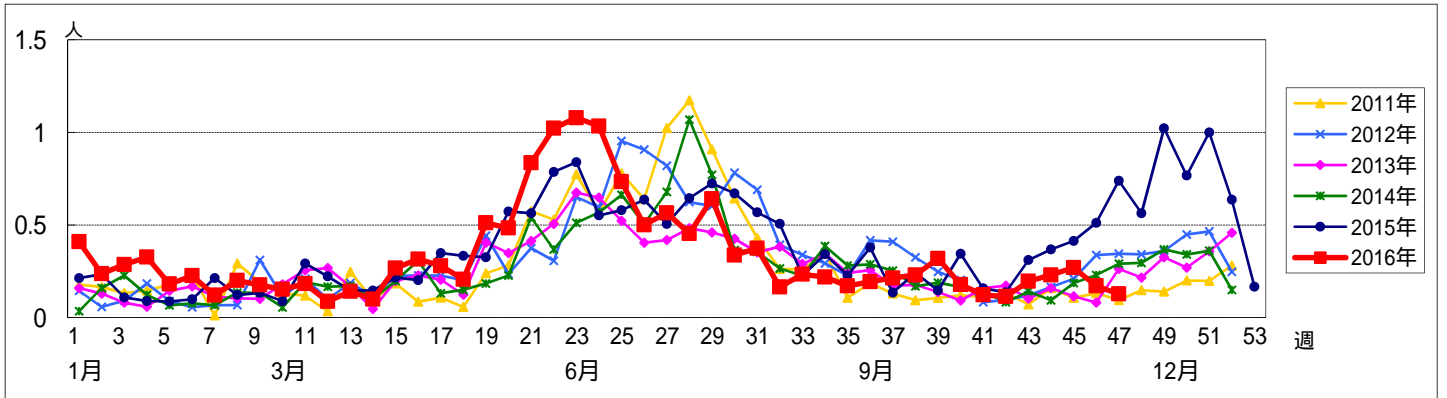


週数		合計	~5ヶ月	~11ヶ月	1歳	2歳	3歳	4歳	5歳	6歳	7歳	8歳	9歳	10~14歳	15~19歳	20歳以上
第43週	罹患数	18		1	3	4	2	2	2	1		2				1
	定点当り	0.20		0.01	0.03	0.04	0.02	0.02	0.02	0.01		0.02				0.01
第44週	罹患数	20	1		4	2	5	5	1	2						
	定点当り	0.23	0.01		0.05	0.02	0.06	0.06	0.01	0.02						
第45週	罹患数	24		3	3	2	5	4	2	1	1			2		
	定点当り	0.27		0.03	0.03	0.02	0.06	0.04	0.02	0.01	0.01			0.02		
第46週	罹患数	15			5	4	1	2	1	1			1			
	定点当り	0.17			0.06	0.05	0.01	0.02	0.01	0.01			0.01			
第47週	罹患数	11		1	3	4	1		1			1				
	定点当り	0.13		0.01	0.03	0.05	0.01		0.01			0.01				

【年齢層別5週分集計】



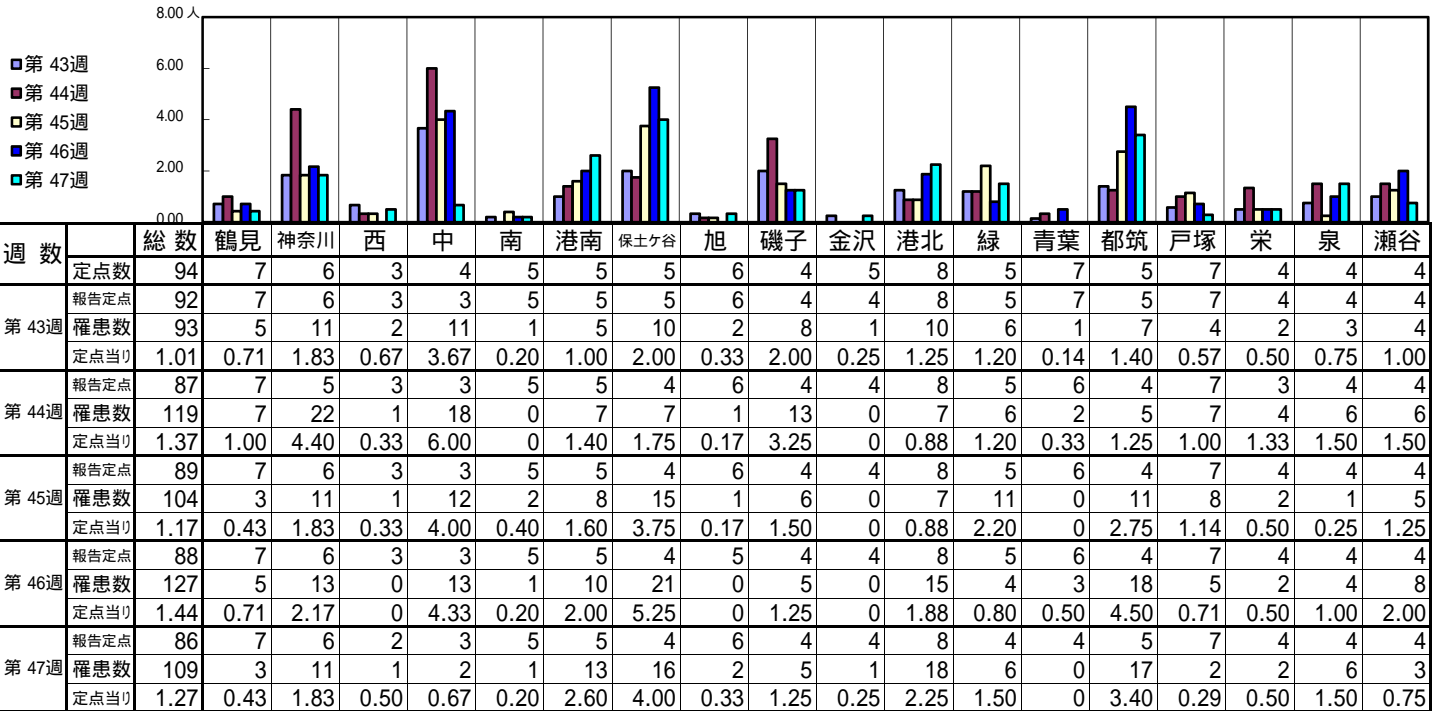
【定点当りの患者数】



<< A群溶血性レンサ球菌咽頭炎 >>

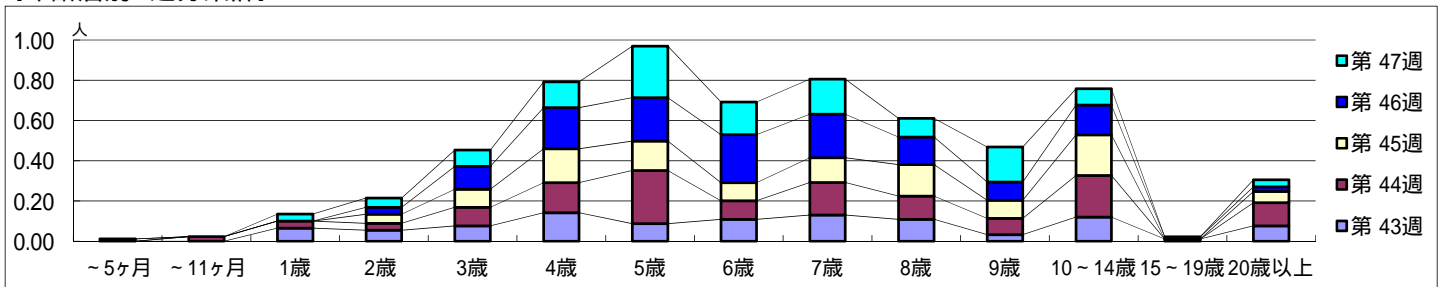
平成 28年10月24日 ~ 11月27日  
[平成 28年 第43週 ~ 第47週]

[区別・週別報告定点当り]

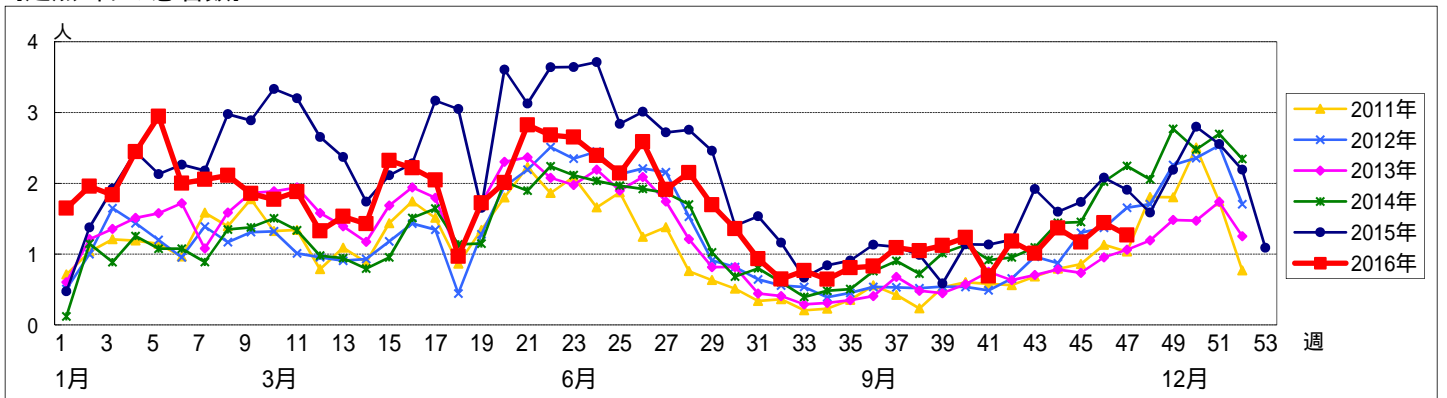


週数		合計	~5ヶ月	~11ヶ月	年齢層別												
					1歳	2歳	3歳	4歳	5歳	6歳	7歳	8歳	9歳	10~14歳	15~19歳	20歳以上	
第43週	罹患数	93			6	5	7	13	8	10	12	10	3	11	1	7	
	定点当り	1.01			0.07	0.05	0.08	0.14	0.09	0.11	0.13	0.11	0.03	0.12	0.01	0.08	
第44週	罹患数	119		2	3	3	8	13	23	8	14	10	7	18		10	
	定点当り	1.37		0.02	0.03	0.03	0.09	0.15	0.26	0.09	0.16	0.11	0.08	0.21		0.11	
第45週	罹患数	104				4	8	15	13	8	11	14	8	18		5	
	定点当り	1.17				0.04	0.09	0.17	0.15	0.09	0.12	0.16	0.09	0.20		0.06	
第46週	罹患数	127	1			3	10	18	19	21	19	12	8	13	1	2	
	定点当り	1.44	0.01			0.03	0.11	0.20	0.22	0.24	0.22	0.14	0.09	0.15	0.01	0.02	
第47週	罹患数	109			3	4	7	11	22	14	15	8	15	7		3	
	定点当り	1.27			0.03	0.05	0.08	0.13	0.26	0.16	0.17	0.09	0.17	0.08		0.03	

[年齢層別5週分集計]



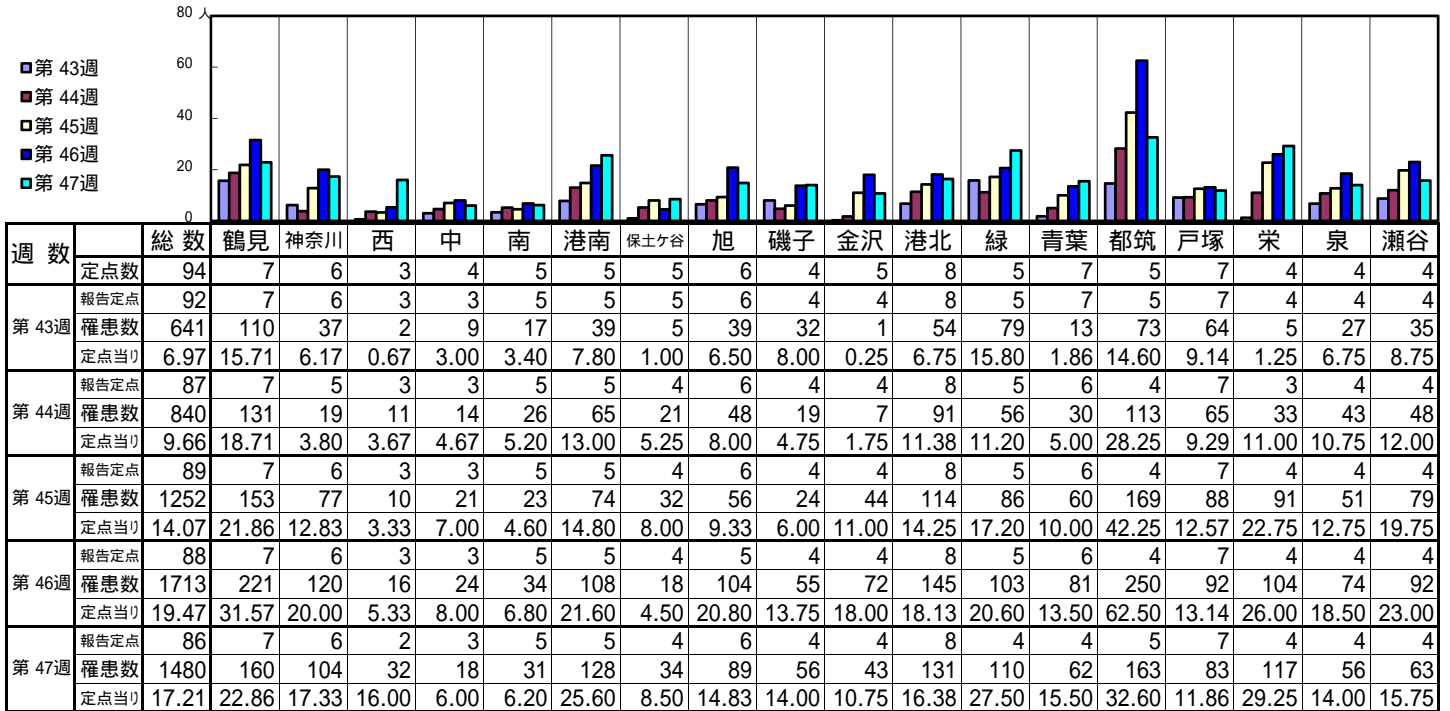
[定点当りの患者数]



<< 感染性胃腸炎 >>

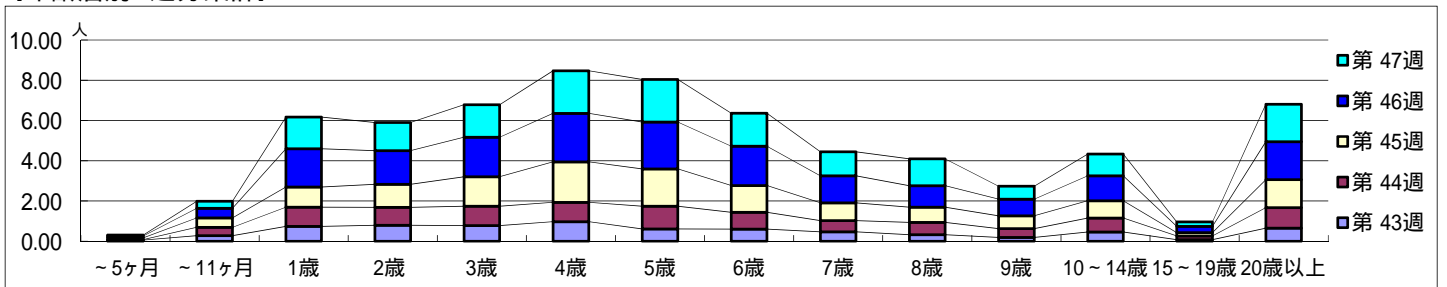
平成 28年10月24日 ~ 11月27日  
[平成 28年 第43週 ~ 第47週]

[区別・週別報告定点当り]

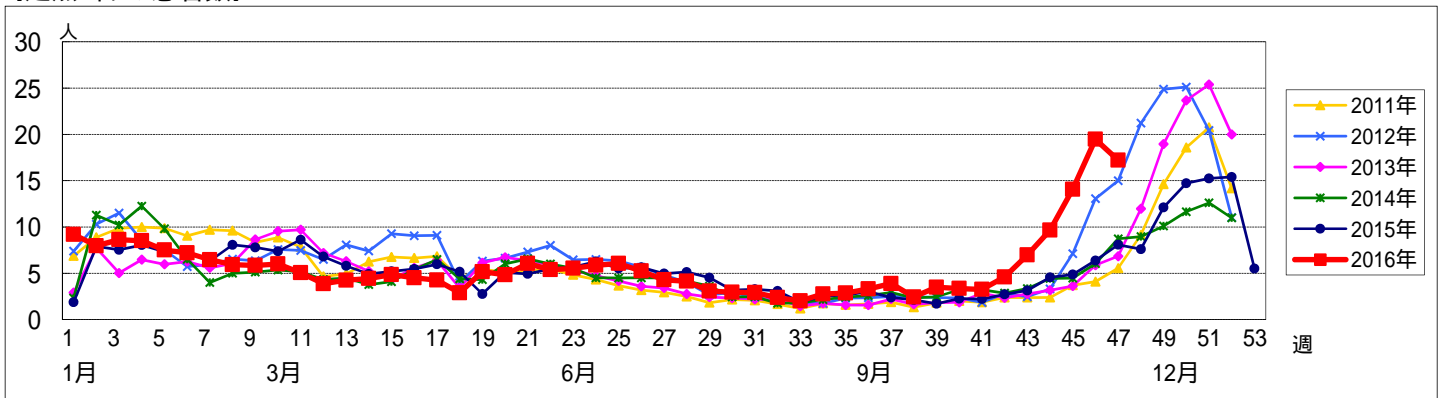


週数		合計	年齢層別													
			~5ヶ月	~11ヶ月	1歳	2歳	3歳	4歳	5歳	6歳	7歳	8歳	9歳	10~14歳	15~19歳	20歳以上
第43週	罹患数	641	5	25	68	73	71	89	56	55	43	30	17	42	7	60
	定点当り	6.97	0.05	0.27	0.74	0.79	0.77	0.97	0.61	0.60	0.47	0.33	0.18	0.46	0.08	0.65
第44週	罹患数	840	2	36	83	77	84	84	98	73	48	53	38	60	16	88
	定点当り	9.66	0.02	0.41	0.95	0.89	0.97	0.97	1.13	0.84	0.55	0.61	0.44	0.69	0.18	1.01
第45週	罹患数	1252	8	42	89	102	130	179	165	118	79	67	57	77	15	124
	定点当り	14.07	0.09	0.47	1.00	1.15	1.46	2.01	1.85	1.33	0.89	0.75	0.64	0.87	0.17	1.39
第46週	罹患数	1713	8	42	167	147	173	212	205	172	118	94	73	109	27	166
	定点当り	19.47	0.09	0.48	1.90	1.67	1.97	2.41	2.33	1.95	1.34	1.07	0.83	1.24	0.31	1.89
第47週	罹患数	1480	4	30	136	121	139	182	182	141	103	115	55	93	19	160
	定点当り	17.21	0.05	0.35	1.58	1.41	1.62	2.12	2.12	1.64	1.20	1.34	0.64	1.08	0.22	1.86

[年齢層別5週分集計]



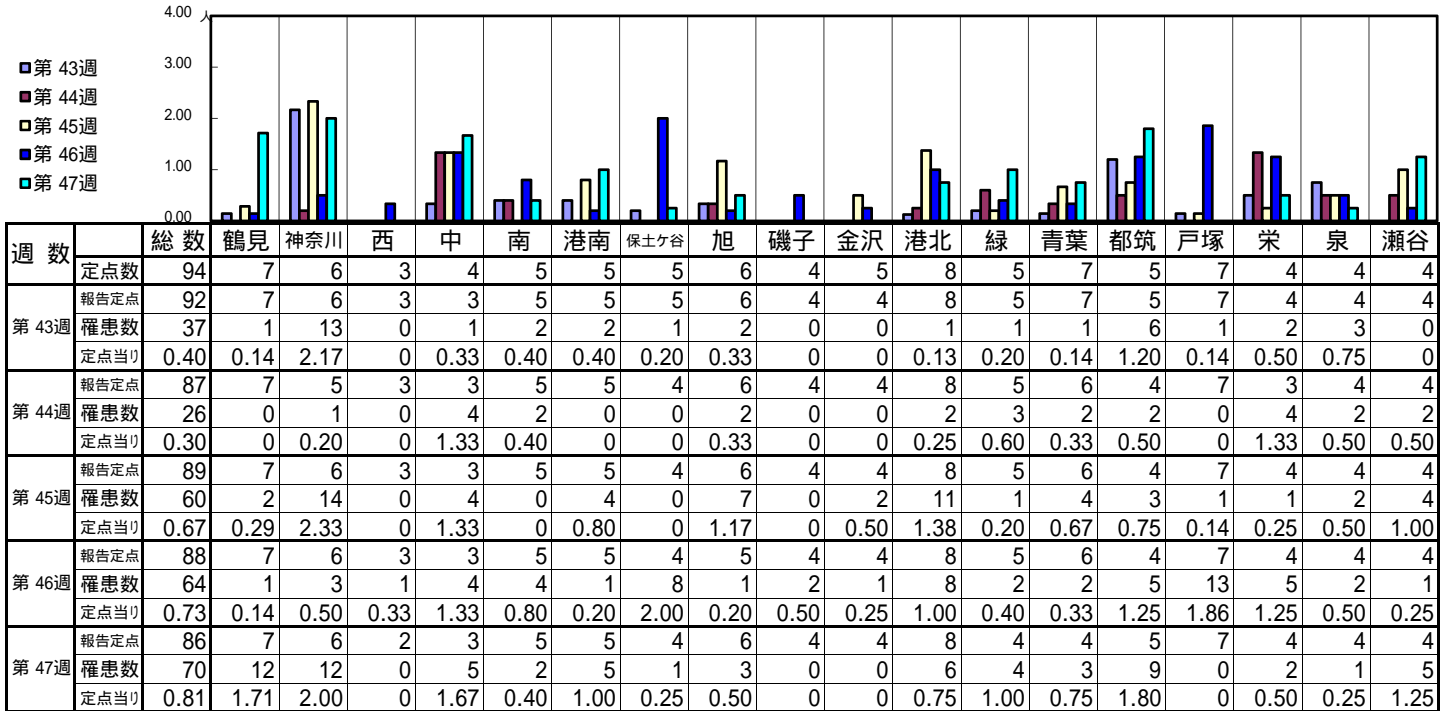
[定点当りの患者数]



# << 水痘 >>

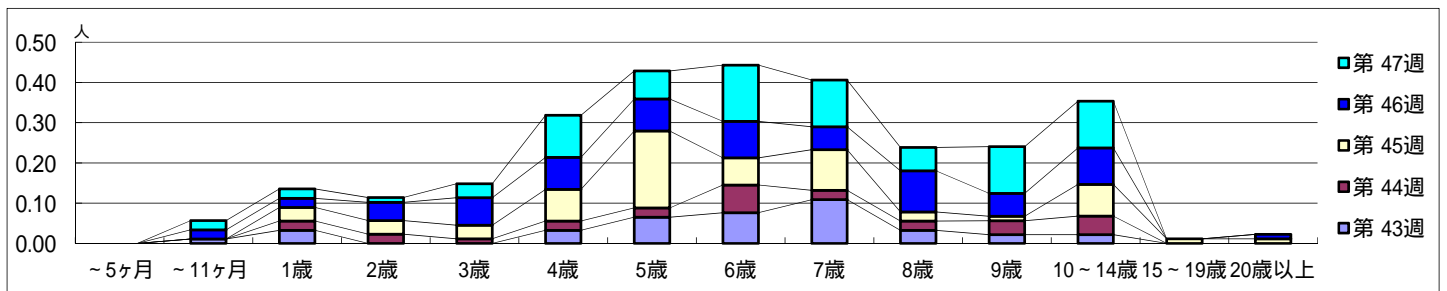
平成 28年10月24日 ~ 11月27日  
[平成 28年 第43週 ~ 第47週]

## 【区別・週別報告定点当り】

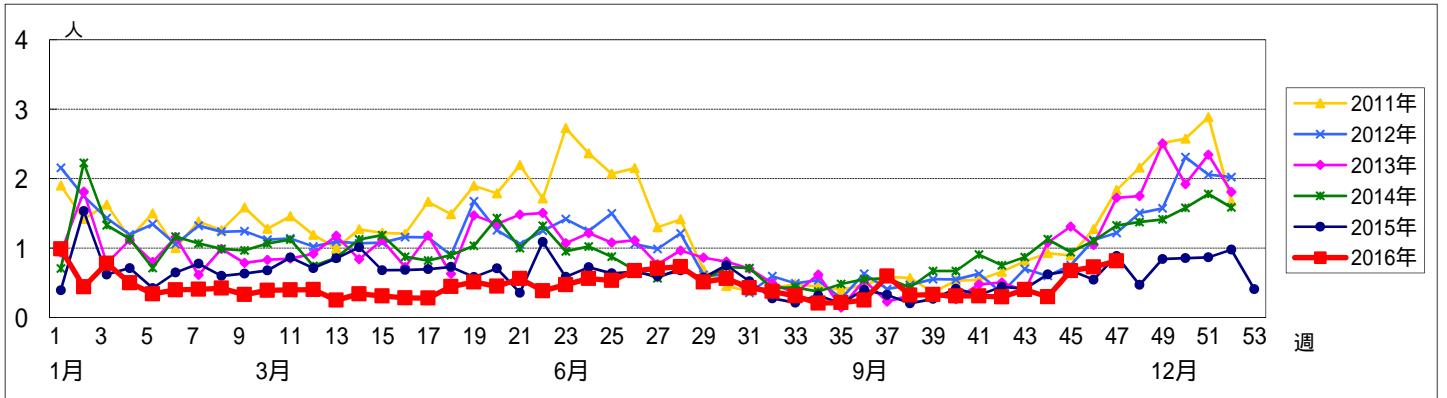


週 数		合計	~5ヶ月	~11ヶ月	年齢												
					1歳	2歳	3歳	4歳	5歳	6歳	7歳	8歳	9歳	10~14歳	15~19歳	20歳以上	
第 43週	罹患数	37		1	3			3	6	7	10	3	2	2			
	定点当り	0.40		0.01	0.03			0.03	0.07	0.08	0.11	0.03	0.02	0.02			
第 44週	罹患数	26			2	2	1	2	2	6	2	2	3	4			
	定点当り	0.30			0.02	0.02	0.01	0.02	0.02	0.07	0.02	0.02	0.03	0.05			
第 45週	罹患数	60			3	3	3	7	17	6	9	2	1	7	1	1	
	定点当り	0.67			0.03	0.03	0.03	0.08	0.19	0.07	0.10	0.02	0.01	0.08	0.01	0.01	
第 46週	罹患数	64		2	2	4	6	7	7	8	5	9	5	8		1	
	定点当り	0.73		0.02	0.02	0.05	0.07	0.08	0.08	0.09	0.06	0.10	0.06	0.09		0.01	
第 47週	罹患数	70		2	2	1	3	9	6	12	10	5	10	10			
	定点当り	0.81		0.02	0.02	0.01	0.03	0.10	0.07	0.14	0.12	0.06	0.12	0.12			

## 【年齢層別5週分集計】



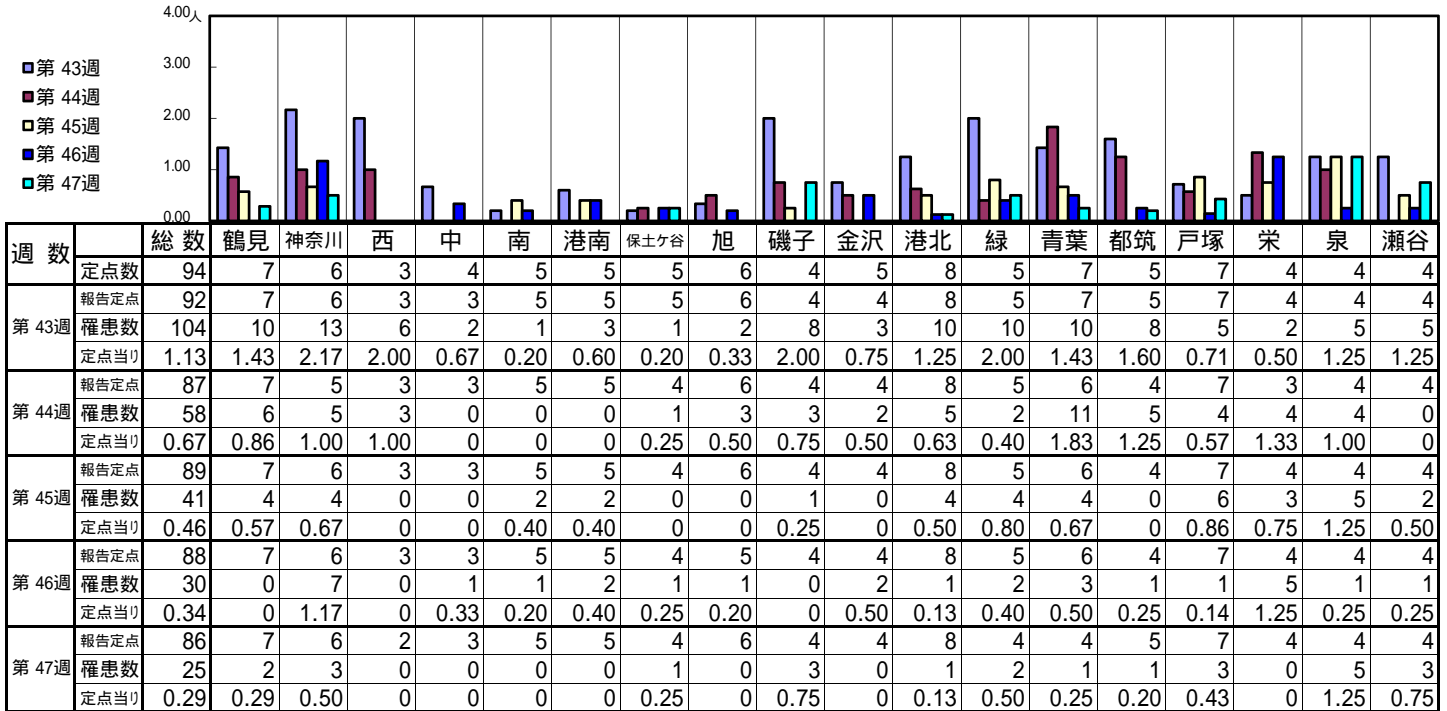
## 【定点当りの患者数】



<< 手足口病 >>

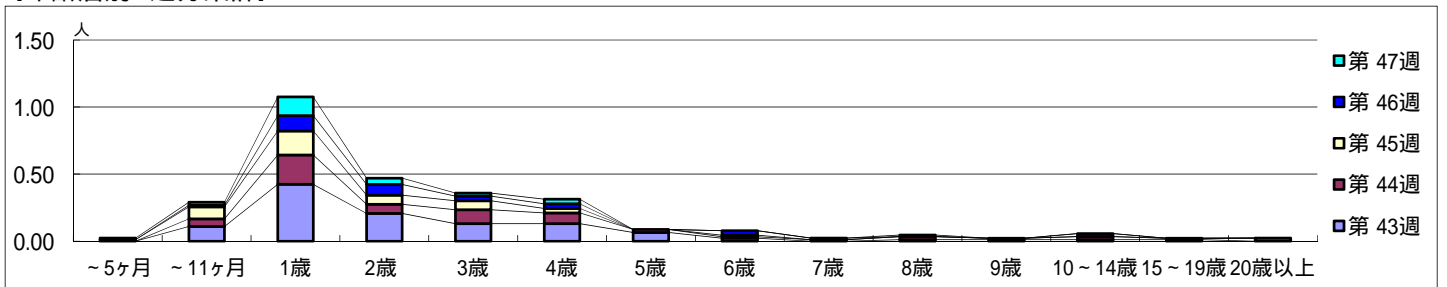
平成 28年10月24日 ~ 11月27日  
[平成 28年 第43週 ~ 第47週]

【区別・週別報告定点当り】

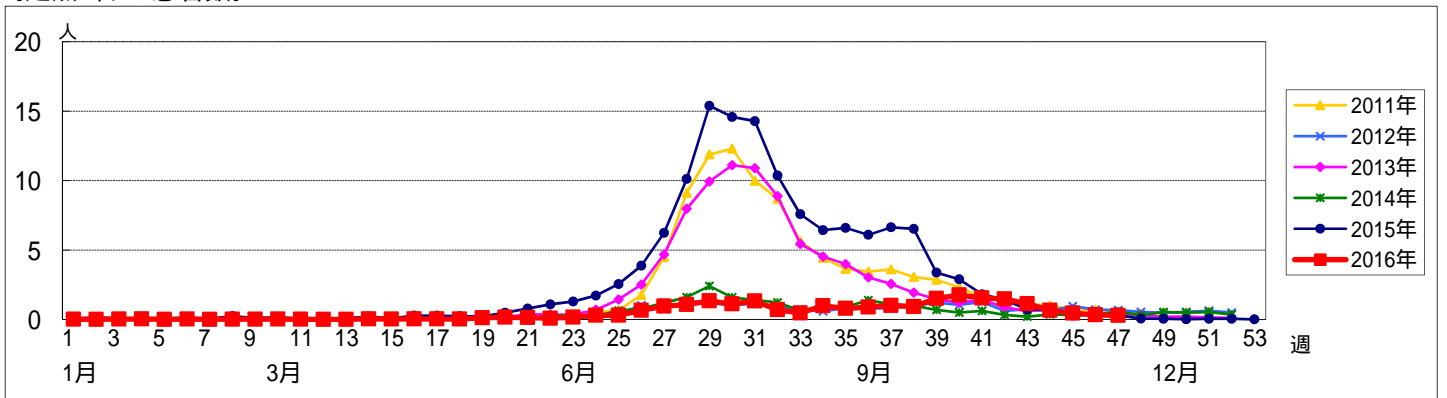


週数		合計	~5ヶ月	~11ヶ月	年齢												
					1歳	2歳	3歳	4歳	5歳	6歳	7歳	8歳	9歳	10~14歳	15~19歳	20歳以上	
第43週	罹患数	104		10	39	19	12	12	6	2			1	1	1	1	
	定点当り	1.13		0.11	0.42	0.21	0.13	0.13	0.07	0.02			0.01	0.01	0.01	0.01	
第44週	罹患数	58		5	19	6	9	7	2	1	1	2	1	2	1	2	
	定点当り	0.67		0.06	0.22	0.07	0.10	0.08	0.02	0.01	0.01	0.02	0.01	0.02	0.01	0.02	
第45週	罹患数	41	1	8	16	6	6	3		1							
	定点当り	0.46	0.01	0.09	0.18	0.07	0.07	0.03		0.01							
第46週	罹患数	30		1	10	7	3	3		3	1			2			
	定点当り	0.34		0.01	0.11	0.08	0.03	0.03		0.03	0.01			0.02			
第47週	罹患数	25	1	2	12	4	2	3				1					
	定点当り	0.29	0.01	0.02	0.14	0.05	0.02	0.03				0.01					

【年齢層別5週分集計】



【定点当りの患者数】

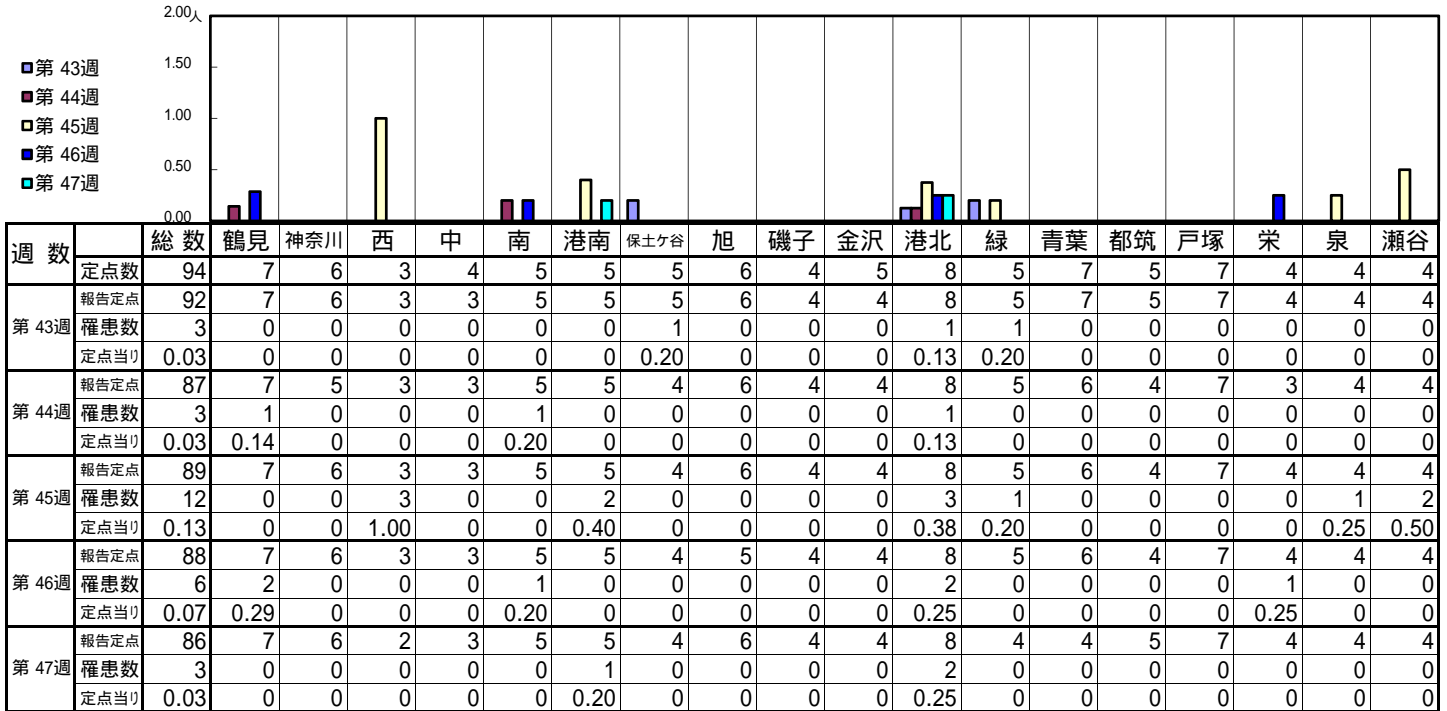




<< 伝染性紅斑 >>

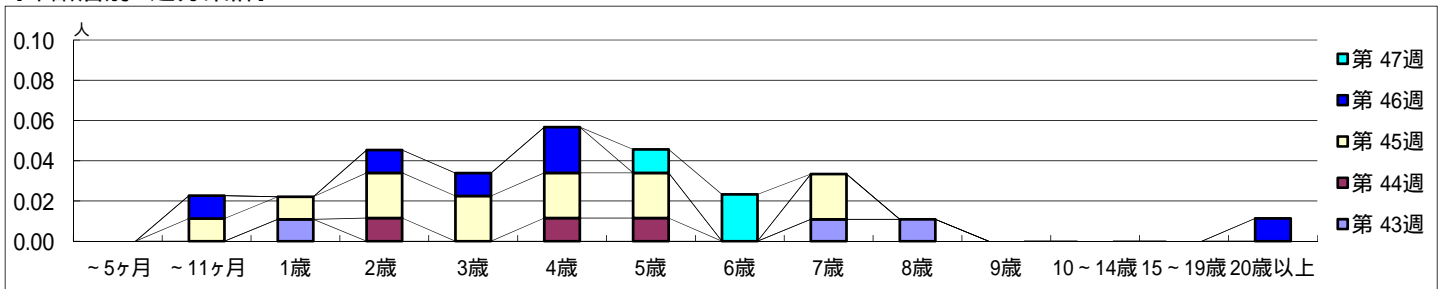
平成 28年10月24日 ~ 11月27日  
[平成 28年 第43週 ~ 第47週]

【区別・週別報告定点当り】

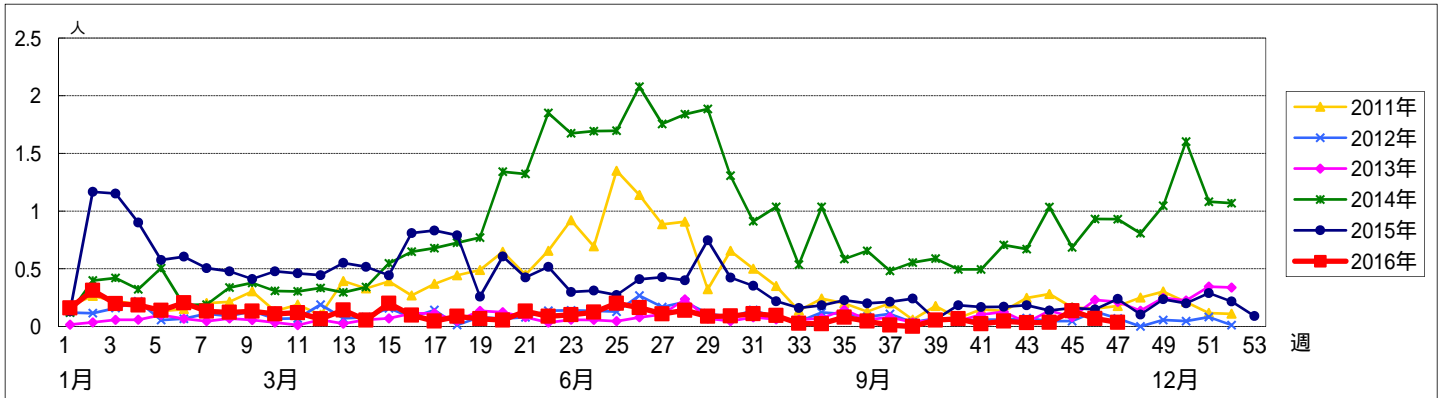


週数		合計	~5ヶ月	~11ヶ月	年齢													
					1歳	2歳	3歳	4歳	5歳	6歳	7歳	8歳	9歳	10~14歳	15~19歳	20歳以上		
第43週	罹患数	3			1							1	1					
	定点当り	0.03			0.01							0.01	0.01					
第44週	罹患数	3				1			1	1								
	定点当り	0.03				0.01			0.01	0.01								
第45週	罹患数	12		1	1	2	2	2	2		2							
	定点当り	0.13		0.01	0.01	0.02	0.02	0.02	0.02		0.02							
第46週	罹患数	6		1		1	1	2										1
	定点当り	0.07		0.01		0.01	0.01	0.02										0.01
第47週	罹患数	3							1	2								
	定点当り	0.03							0.01	0.02								

【年齢層別5週分集計】



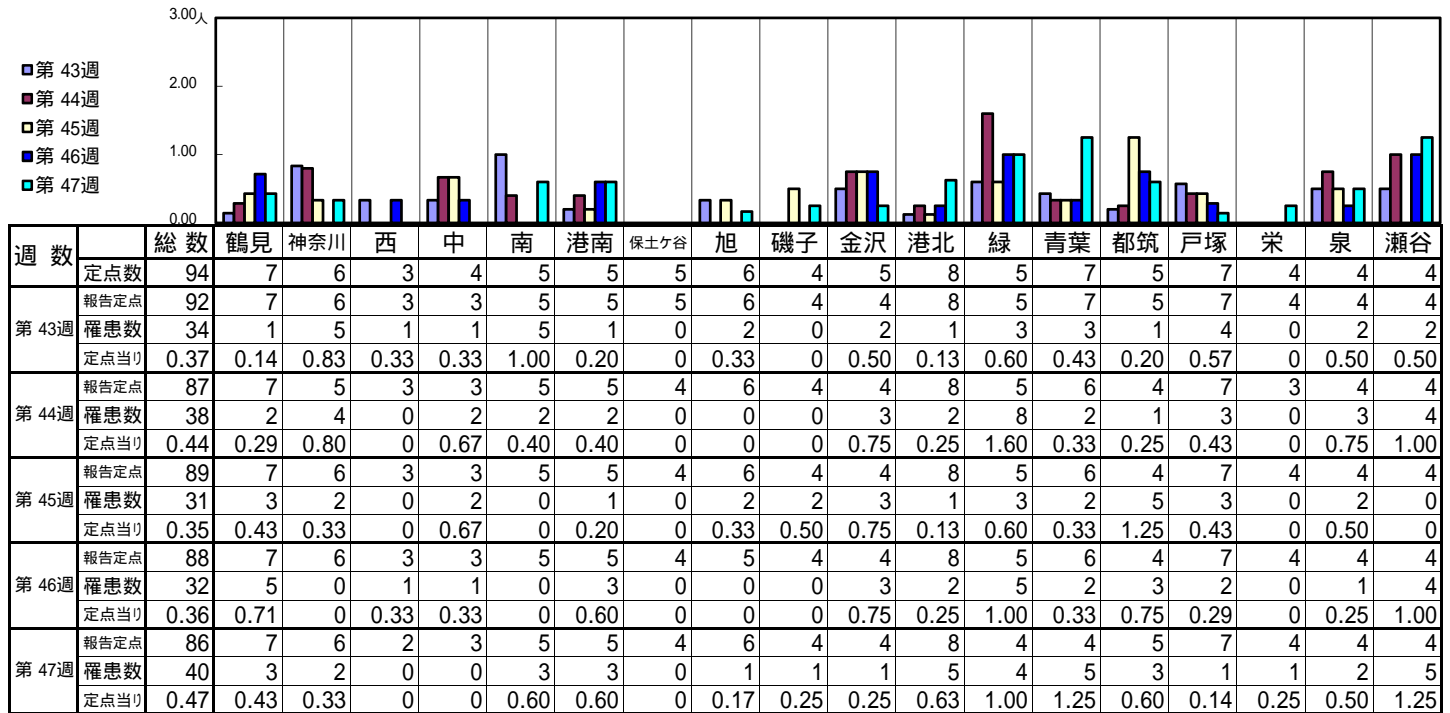
【定点当りの患者数】



<< 突発性発しん >>

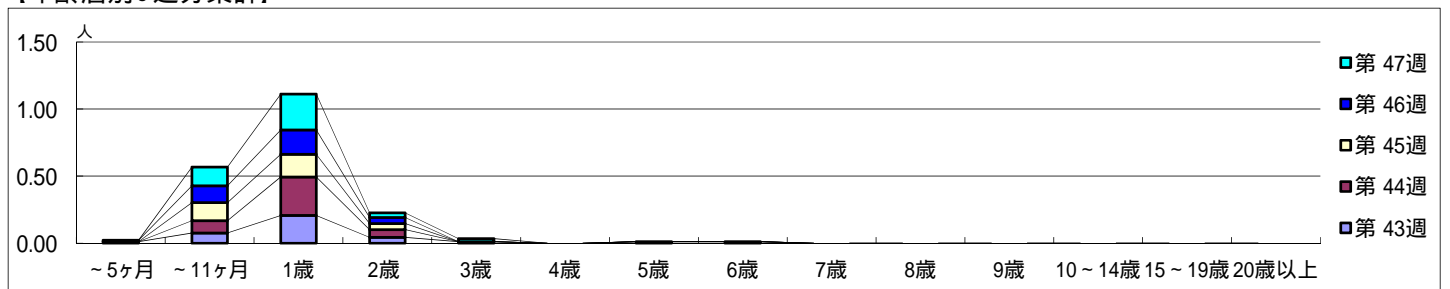
平成 28年10月24日 ~ 11月27日  
[平成 28年 第43週 ~ 第47週]

【区別・週別報告定点当り】

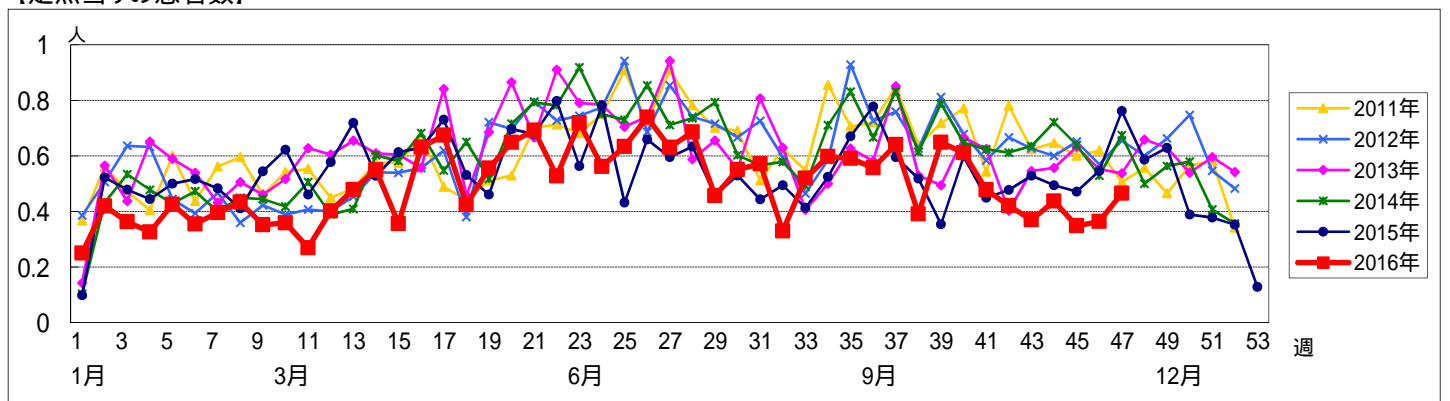


週 数		合計	~5ヶ月	~11ヶ月	1歳	2歳	3歳	4歳	5歳	6歳	7歳	8歳	9歳	10~14歳	15~19歳	20歳以上
第 43週	罹患数	34	1	7	19	4	1		1	1						
	定点当り	0.37	0.01	0.08	0.21	0.04	0.01		0.01	0.01						
第 44週	罹患数	38		8	25	5										
	定点当り	0.44		0.09	0.29	0.06										
第 45週	罹患数	31		12	15	4										
	定点当り	0.35		0.13	0.17	0.04										
第 46週	罹患数	32	1	11	16	4										
	定点当り	0.36	0.01	0.13	0.18	0.05										
第 47週	罹患数	40		12	23	3	2									
	定点当り	0.47		0.14	0.27	0.03	0.02									

【年齢層別5週分集計】



【定点当りの患者数】

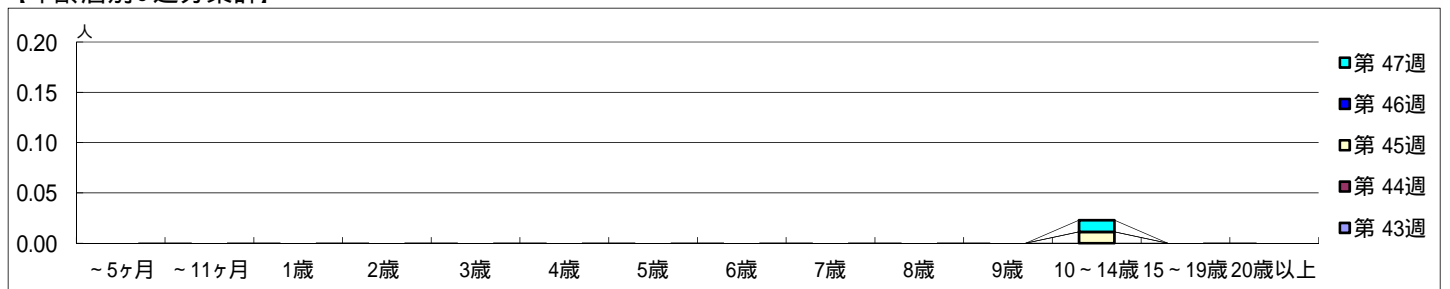


【区別・週別報告定点当り】

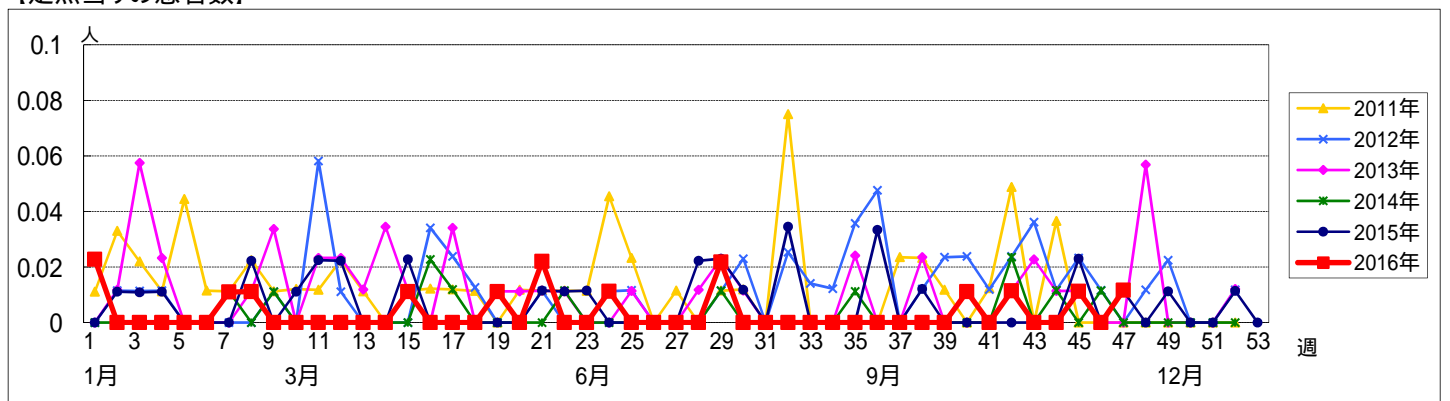
週 数		総数	区別																	
			鶴見	神奈川	西	中	南	港南	保土ヶ谷	旭	磯子	金沢	港北	緑	青葉	都筑	戸塚	栄	泉	瀬谷
第 43週	定点数	94	7	6	3	4	5	5	5	6	4	5	8	5	7	5	7	4	4	4
	報告定点	92	7	6	3	3	5	5	5	6	4	4	8	5	7	5	7	4	4	4
	罹患数	0	0	0	0	0	0	0	0	0	0	0	0	0	0	0	0	0	0	0
	定点当り	0	0	0	0	0	0	0	0	0	0	0	0	0	0	0	0	0	0	0
第 44週	報告定点	87	7	5	3	3	5	5	4	6	4	4	8	5	6	4	7	3	4	4
	罹患数	0	0	0	0	0	0	0	0	0	0	0	0	0	0	0	0	0	0	0
	定点当り	0	0	0	0	0	0	0	0	0	0	0	0	0	0	0	0	0	0	0
	報告定点	89	7	6	3	3	5	5	4	6	4	4	8	5	6	4	7	4	4	4
第 45週	報告定点	88	7	6	3	3	5	5	4	5	4	4	8	5	6	4	7	4	4	4
	罹患数	1	0	0	0	0	0	0	0	0	0	0	0	0	0	1	0	0	0	0
	定点当り	0.01	0	0	0	0	0	0	0	0	0	0	0	0	0	0.14	0	0	0	0
	報告定点	86	7	6	2	3	5	5	4	6	4	4	8	4	4	5	7	4	4	4
第 46週	報告定点	88	7	6	3	3	5	5	4	5	4	4	8	5	6	4	7	4	4	4
	罹患数	0	0	0	0	0	0	0	0	0	0	0	0	0	0	0	0	0	0	0
	定点当り	0	0	0	0	0	0	0	0	0	0	0	0	0	0	0	0	0	0	0
	報告定点	86	7	6	2	3	5	5	4	6	4	4	8	4	4	5	7	4	4	4
第 47週	報告定点	86	7	6	2	3	5	5	4	6	4	4	8	4	4	5	7	4	4	4
	罹患数	1	0	0	0	0	0	0	0	0	0	0	0	0	0	1	0	0	0	0
	定点当り	0.01	0	0	0	0	0	0	0	0	0	0	0	0	0	0.14	0	0	0	0

週 数		合計	~5ヶ月	~11ヶ月	年齢層別															
					1歳	2歳	3歳	4歳	5歳	6歳	7歳	8歳	9歳	10~14歳	15~19歳	20歳以上				
第 43週	罹患数	0																		
	定点当り	0																		
第 44週	罹患数	0																		
	定点当り	0																		
第 45週	罹患数	1													1					
	定点当り	0.01													0.01					
第 46週	罹患数	0																		
	定点当り	0																		
第 47週	罹患数	1													1					
	定点当り	0.01													0.01					

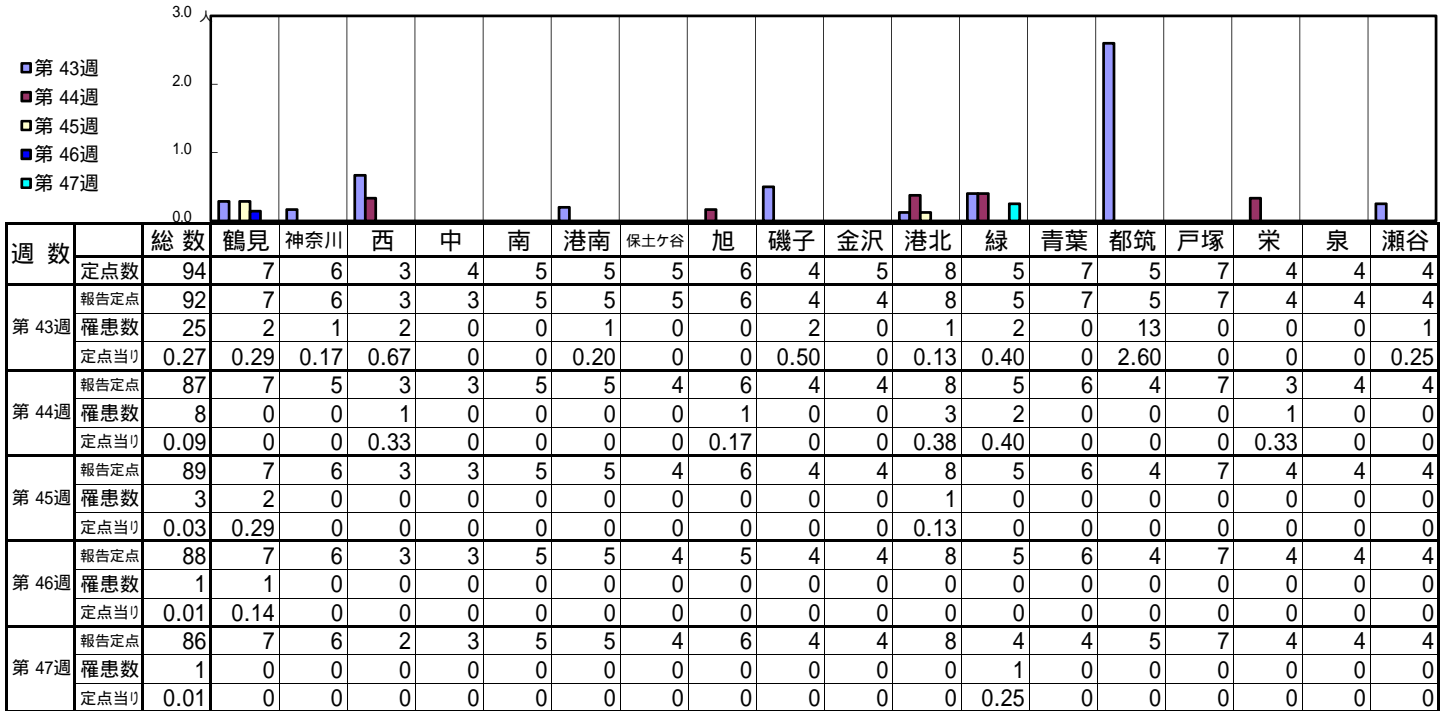
【年齢層別5週分集計】



【定点当りの患者数】

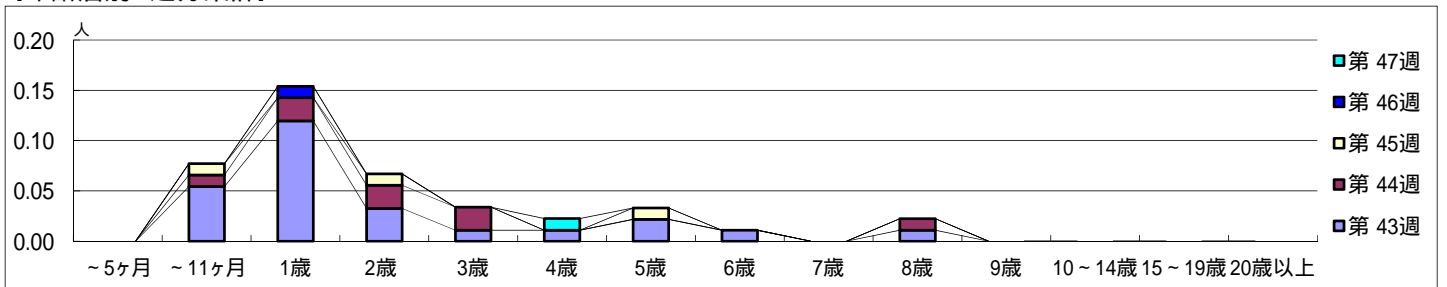


【区別・週別報告定点当り】

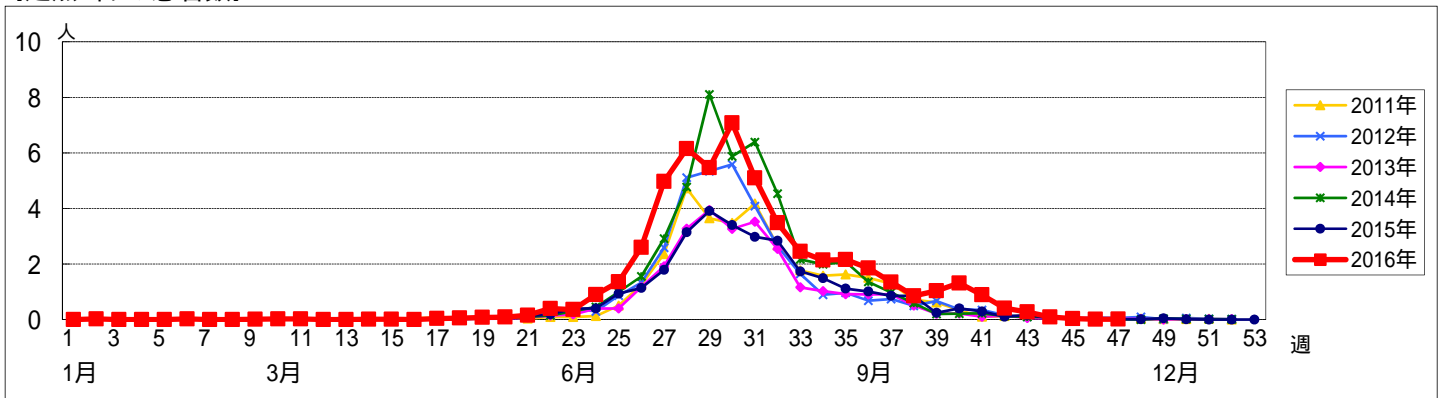


週数		合計	~5ヶ月	~11ヶ月	年齢													
					1歳	2歳	3歳	4歳	5歳	6歳	7歳	8歳	9歳	10~14歳	15~19歳	20歳以上		
第43週	罹患数	25		5	11	3	1	1	2	1				1				
	定点当り	0.27		0.05	0.12	0.03	0.01	0.01	0.02	0.01				0.01				
第44週	罹患数	8		1	2	2	2							1				
	定点当り	0.09		0.01	0.02	0.02	0.02							0.01				
第45週	罹患数	3		1		1			1									
	定点当り	0.03		0.01		0.01			0.01									
第46週	罹患数	1			1													
	定点当り	0.01			0.01													
第47週	罹患数	1						1										
	定点当り	0.01						0.01										

【年齢層別5週分集計】



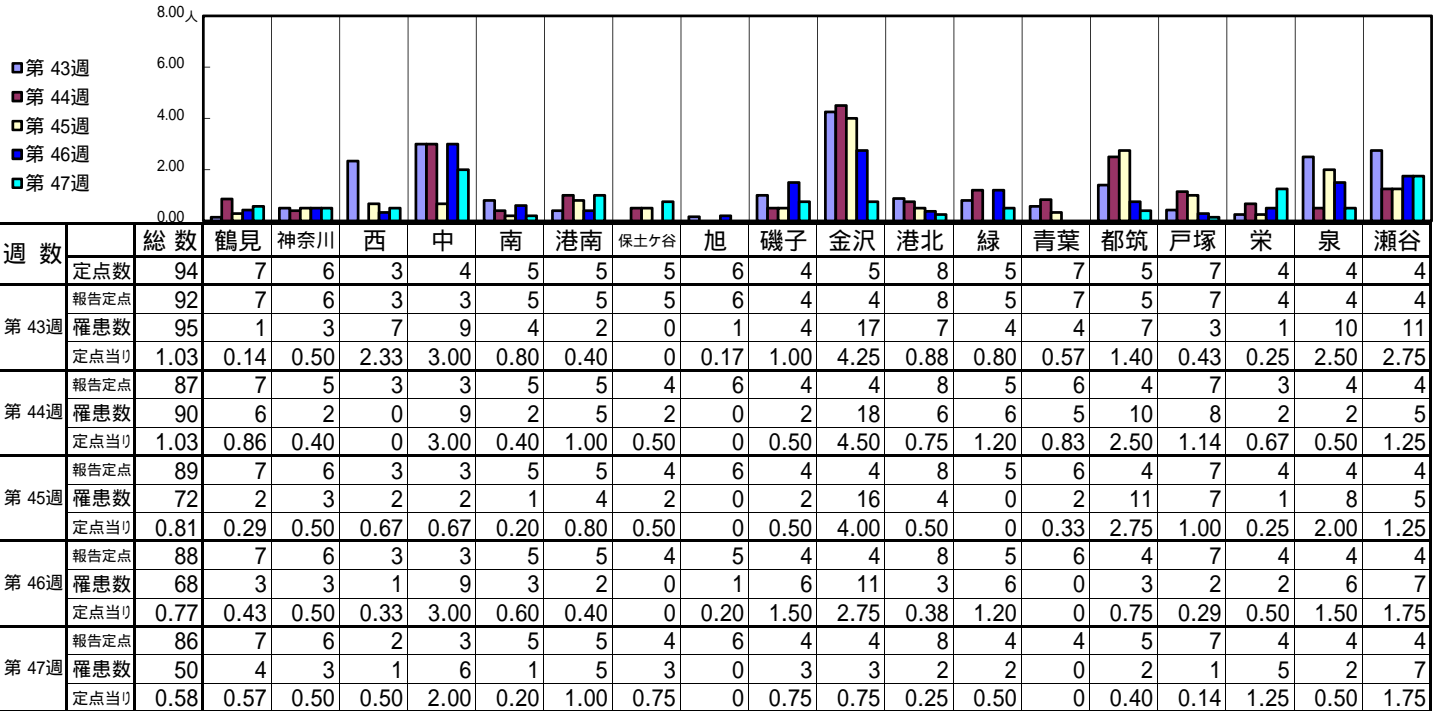
【定点当りの患者数】



<< 流行性耳下腺炎 >>

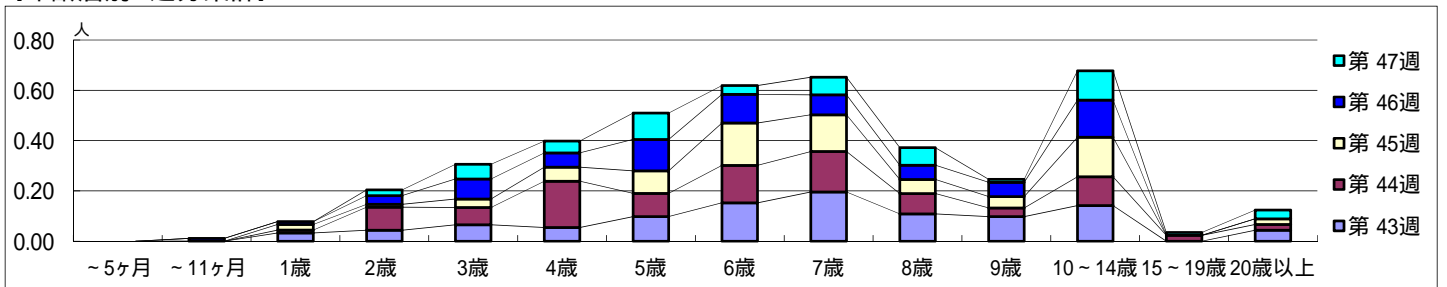
平成 28年10月24日 ~ 11月27日  
[平成 28年 第43週 ~ 第47週]

【区別・週別報告定点当り】

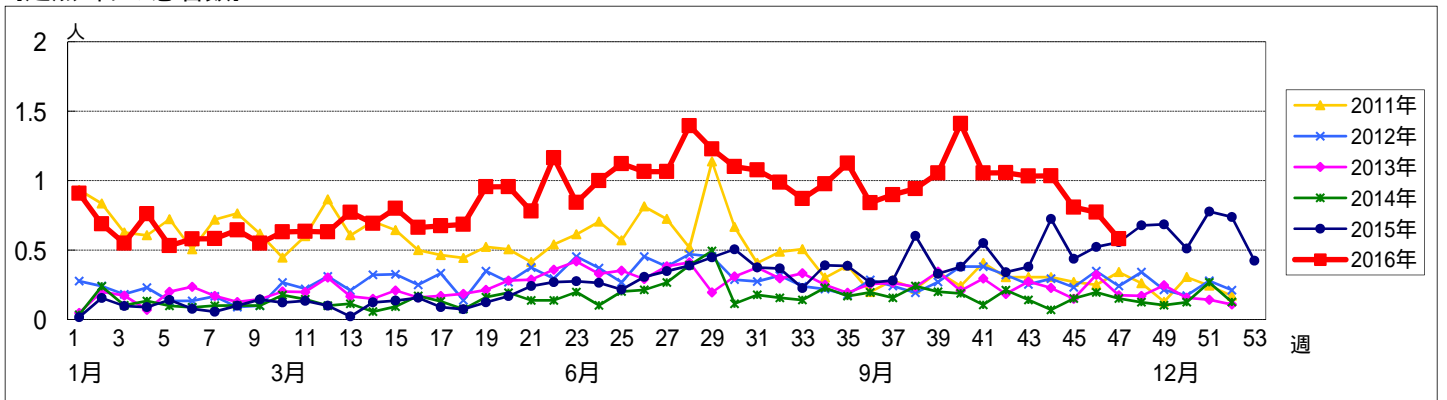


週数	合計	~5ヶ月	~11ヶ月	1歳	2歳	3歳	4歳	5歳	6歳	7歳	8歳	9歳	10~14歳	15~19歳	20歳以上
第43週	95			3	4	6	5	9	14	18	10	9	13		4
第44週	90			1	8	6	16	8	13	14	7	3	10	2	2
第45週	72			2	1	3	5	8	15	13	5	4	14		2
第46週	68		1	1	3	7	5	11	10	7	5	5	13		
第47週	50				2	5	4	9	3	6	6	1	10	1	3

【年齢層別5週分集計】



【定点当りの患者数】



<< 急性出血性結膜炎 >>

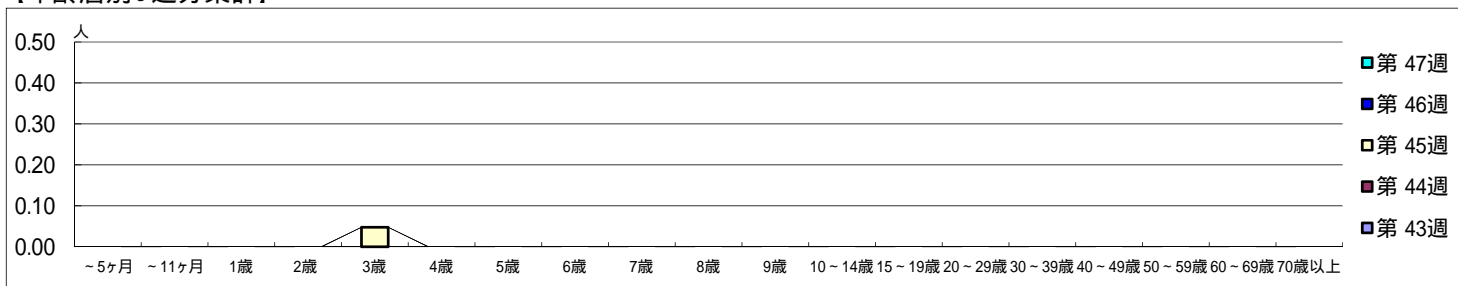
平成 28年10月24日 ~ 11月27日  
[平成 28年 第43週 ~ 第47週]

[区別・週別報告定点当り]

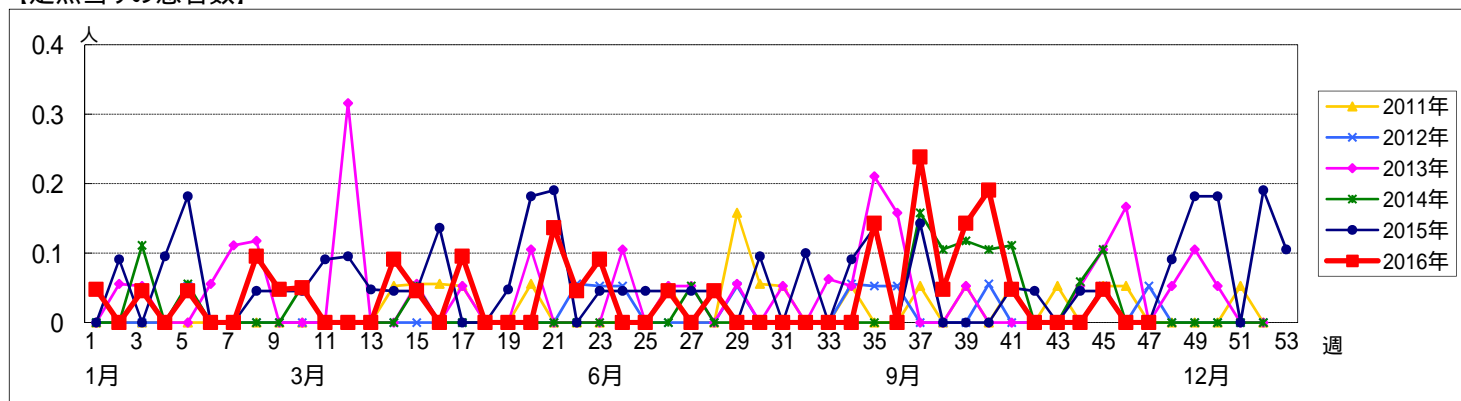
週数		総数	鶴見	神奈川	西	中	南	港南	保土ヶ谷	旭	磯子	金沢	港北	緑	青葉	都筑	戸塚	栄	泉	瀬谷
			定点数	2	1	1	1	1	1	1	1	1	1	2	1	2	1	2	1	1
第 43週	報告定点	21	2	1	1	1	1		1	1	1	1	2	1	2	1	2	1	1	1
	罹患数	0	0	0	0	0	0	0	0	0	0	0	0	0	0	0	0	0	0	0
	定点当り	0	0	0	0	0	0	0	0	0	0	0	0	0	0	0	0	0	0	0
第 44週	報告定点	21	2	1	1	1	1		1	1	1	1	2	1	2	1	2	1	1	1
	罹患数	0	0	0	0	0	0	0	0	0	0	0	0	0	0	0	0	0	0	0
	定点当り	0	0	0	0	0	0	0	0	0	0	0	0	0	0	0	0	0	0	0
第 45週	報告定点	21	2	1	1	1	1		1	1	1	1	2	1	2	1	2	1	1	1
	罹患数	1	0	0	0	1	0	0	0	0	0	0	0	0	0	0	0	0	0	0
	定点当り	0.05	0	0	0	1.00	0	0	0	0	0	0	0	0	0	0	0	0	0	0
第 46週	報告定点	21	2	1	1	1	1		1	1	1	1	2	1	2	1	2	1	1	1
	罹患数	0	0	0	0	0	0	0	0	0	0	0	0	0	0	0	0	0	0	0
	定点当り	0	0	0	0	0	0	0	0	0	0	0	0	0	0	0	0	0	0	0
第 47週	報告定点	20	2	1	1	1	1		1		1	1	2	1	2	1	2	1	1	1
	罹患数	0	0	0	0	0	0	0	0	0	0	0	0	0	0	0	0	0	0	0
	定点当り	0	0	0	0	0	0	0	0	0	0	0	0	0	0	0	0	0	0	0

週数		合計	~5ヶ月	~11ヶ月	1歳	2歳	3歳	4歳	5歳	6歳	7歳	8歳	9歳	10~14歳	15~19歳	20~29歳	30~39歳	40~49歳	50~59歳	60~69歳	70歳以上	
			第 43週	罹患数	0																	
第 43週	定点当り	0																				
第 44週	罹患数	0																				
第 44週	定点当り	0																				
第 45週	罹患数	1					1															
第 45週	定点当り	0.05					0.05															
第 46週	罹患数	0																				
第 46週	定点当り	0																				
第 47週	罹患数	0																				
第 47週	定点当り	0																				

[年齢層別5週分集計]



[定点当りの患者数]



<< 流行性角結膜炎 >>

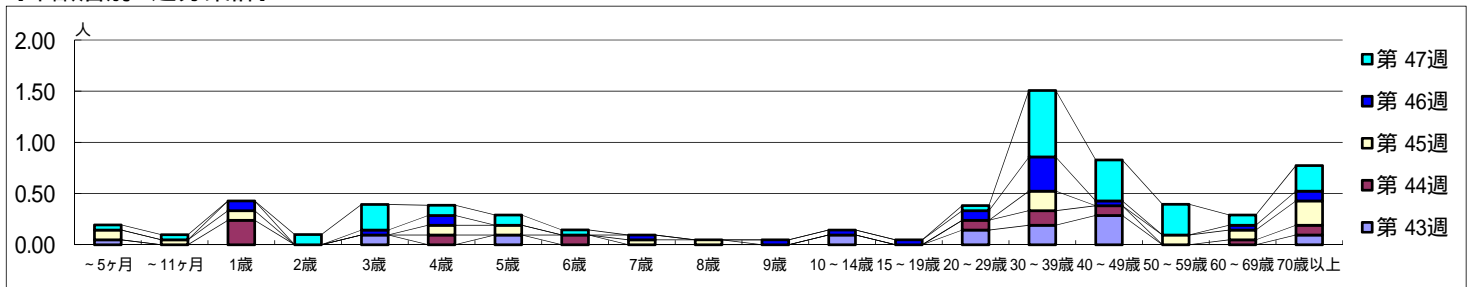
平成 28年10月24日 ~ 11月27日  
[平成 28年 第43週 ~ 第47週]

[区別・週別報告定点当り]

週数	総数	鶴見	神奈川	西	中	南	港南	保土ヶ谷	旭	磯子	金沢	港北	緑	青葉	都筑	戸塚	栄	泉	瀬谷
第43週	22	2	1	1	1	1	1	1	1	1	1	2	1	2	1	2	1	1	1
第44週	19	1	4	1	0	0	0	0	1	0	0	4	2	0	3	1	0	0	2
第45週	24	1	0	8	0	0	0	0	0	0	0	0	1	0	12	0	1	0	1
第46週	22	0	0	2	0	0	0	0	1	0	0	1	1	0	13	1	0	0	3
第47週	49	1	3	10	1	0	0	0	0	0	0	3	0	1	27	0	0	0	3

週数	合計	~5ヶ月	~11ヶ月	1歳	2歳	3歳	4歳	5歳	6歳	7歳	8歳	9歳	10~14歳	15~19歳	20~29歳	30~39歳	40~49歳	50~59歳	60~69歳	70歳以上
第43週	22	1				2		2					2		3	4	6			2
第44週	19			5			2		2						2	3	2		1	2
第45週	24	2	1	2			2	2		1	1					4		2	2	5
第46週	22			2		1	2			1		1	1	1	2	7	1		1	2
第47週	49	1	1	2	5	2	2	2	1						1	13	8	6	2	5

[年齢層別5週分集計]



[定点当りの患者数]

