

疾病別 警報・注意報 発生状況

平成28年第48週

	インフルエンザ	RSウイルス感染症	咽頭結膜熱	A群溶血性レンサ球菌咽頭炎	感染性胃腸炎	水痘	手足口病	伝染性紅斑	突発性発しん	百日咳	ヘルパンギーナ	流行性耳下腺炎	急性出血性結膜炎	流行性角結膜炎
警報レベル	30		3	8	20	7	5	2		1	6	6	1	8
終息基準値	10		1	4	12	4	2	1		0.1	2	2	0.1	4
注意報レベル	10					4						3		
横浜市	3.02	0.16	0.33	1.46	22.74	0.57	0.30	0.09	0.55	-	0.01	1.06	0.05	1.00
鶴見	4.70	0.29	0.86	0.86	26.43	0.57	-	-	0.86	-	-	0.71	-	0.50
神奈川	2.33	0.17	0.17	1.50	24.17	2.00	1.17	0.17	0.50	-	-	0.50	-	-
西	0.80	-	-	-	28.33	-	-	-	-	-	-	0.67	-	5.00
中	0.40	-	0.33	2.00	13.00	2.00	-	-	-	-	-	1.67	1.00	-
南	2.38	0.40	-	0.40	10.20	-	-	-	0.20	-	-	1.00	-	-
港南	2.25	0.40	0.40	2.40	24.00	-	0.20	-	1.00	-	0.20	1.20
保土ヶ谷	3.00	0.60	0.40	4.00	13.20	0.60	0.40	0.20	-	-	-	2.00	-	-
旭	5.56	-	-	0.50	23.83	0.50	0.33	-	0.17	-	-	0.50	-	-
磯子	7.33	0.33	0.33	2.33	26.33	0.33	-	-	-	-	-	-	-	1.00
金沢	1.14	-	0.25	1.25	28.25	-	-	-	0.50	-	-	0.75	-	-
港北	2.36	0.29	1.14	2.00	17.00	0.43	0.14	0.43	1.00	-	-	0.86	-	-
緑	3.29	-	-	3.00	27.80	1.00	1.00	-	1.00	-	-	0.40	-	2.00
青葉	1.75	-	0.25	0.25	15.50	0.25	0.50	-	-	-	-	0.25	-	-
都筑	6.29	0.20	0.40	3.20	42.80	0.20	-	0.40	1.20	-	-	0.20	-	8.00
戸塚	1.55	-	0.57	0.43	20.29	0.43	0.14	-	0.14	-	-	0.86	-	0.50
栄	2.67	-	-	0.25	29.75	1.75	-	-	0.25	-	-	0.75	-	-
泉	2.71	-	-	1.00	23.25	0.25	0.50	-	1.25	-	-	2.25	-	2.00
瀬谷	3.43	-	-	0.75	16.00	-	0.75	0.25	1.25	-	-	5.50	-	1.00

(- : 0) (... : 報告なし)

数字は報告定点当たり患者数です

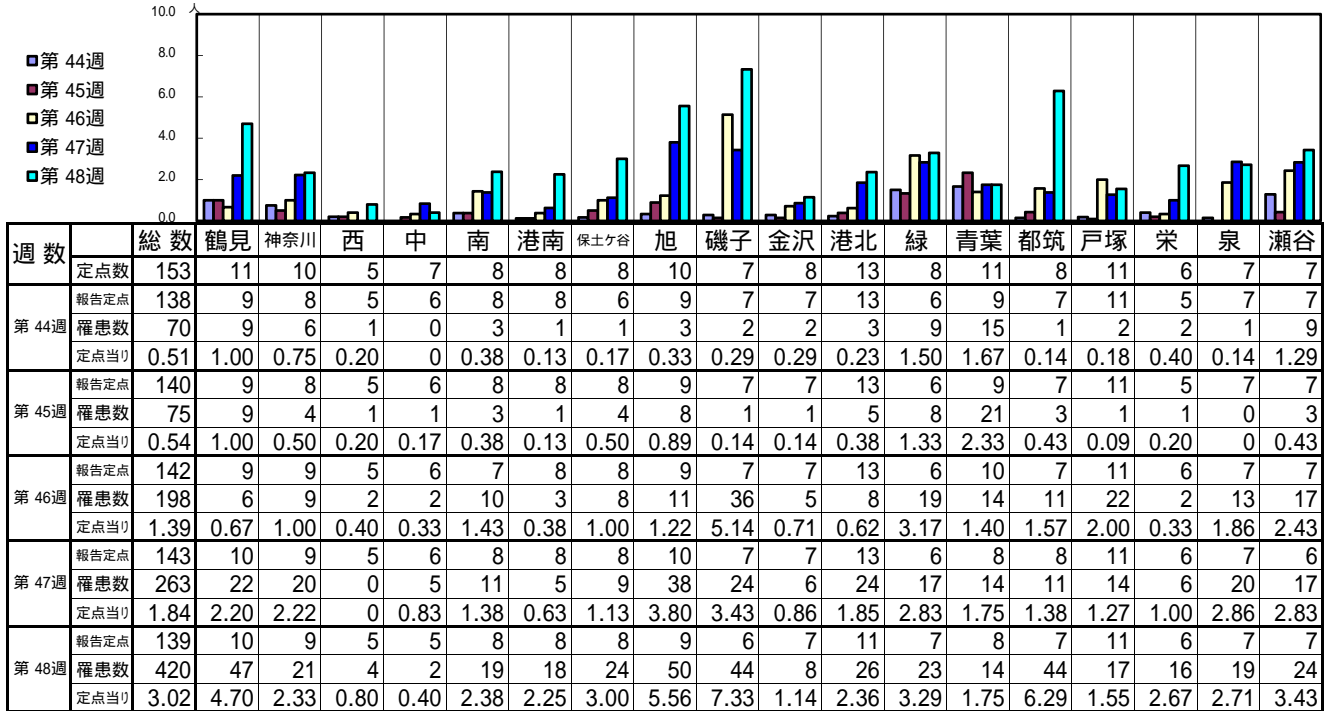
**報告定点当たりの値が警報レベル もしくは警報レベル継続中です
報告定点当たりの値が注意報レベルに達しています**

(この数字は集計時点のものです。翌週以降、変動する可能性があります)

<< インフルエンザ >>

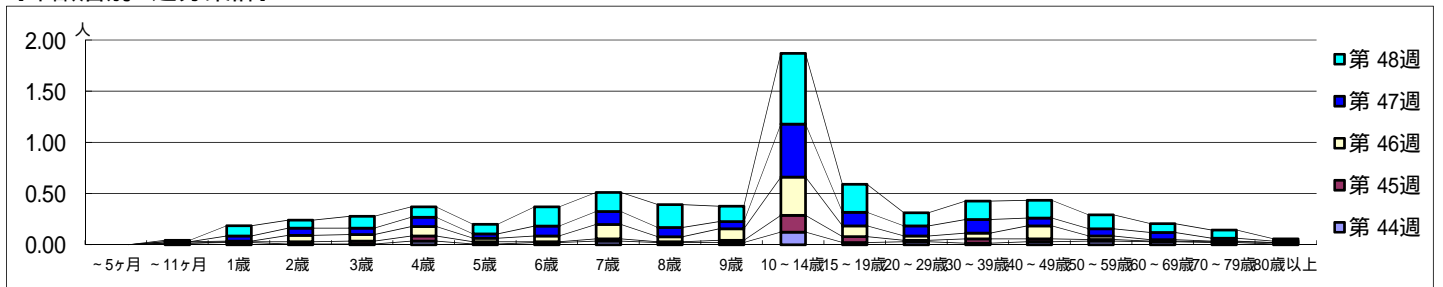
平成 28年10月31日 ~ 12月4日
[平成 28年 第44週 ~ 第48週]

【区別・週別報告定点当り】

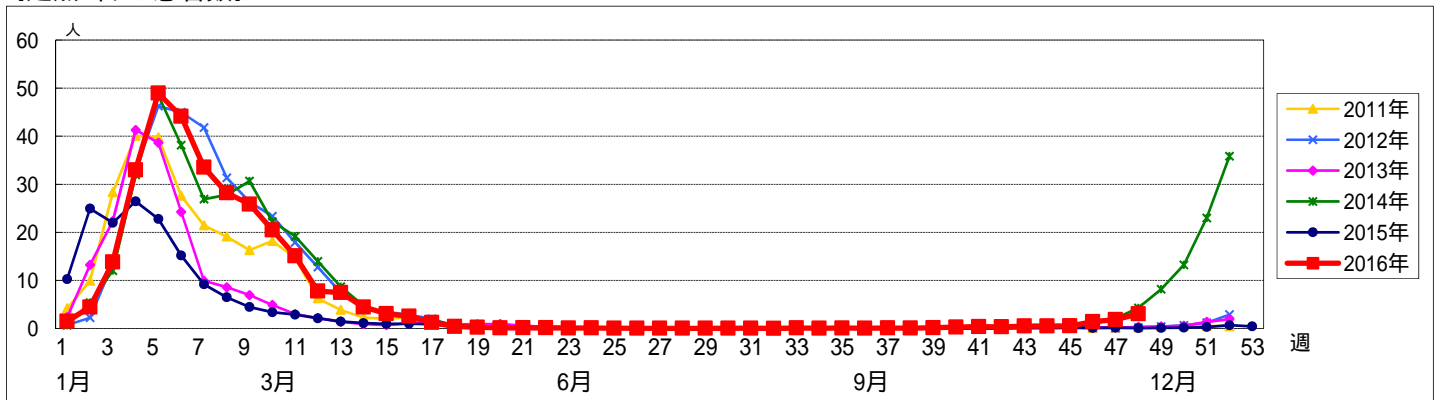


週数	合計	~5ヶ月	~11ヶ月	1歳	2歳	3歳	4歳	5歳	6歳	7歳	8歳	9歳	10~14歳	15~19歳	20~29歳	30~39歳	40~49歳	50~59歳	60~69歳	70~79歳	80歳以上	
第44週	70			2	3	1	1	5	1	3	5	3	3	17	3	4	2	4	5	4	3	1
第45週	75				1	3	4	7	3	1	3	1	3	23	8	2	6	4	2	1	1	2
第46週	198			2	1	9	9	13	5	8	20	7	16	53	15	6	8	18	5	2	1	
第47週	263				7	10	9	13	6	14	18	13	10	74	19	14	19	11	10	10	4	2
第48週	420			2	14	11	16	14	13	26	26	31	21	96	38	18	25	24	19	12	11	3

【年齢層別5週分集計】



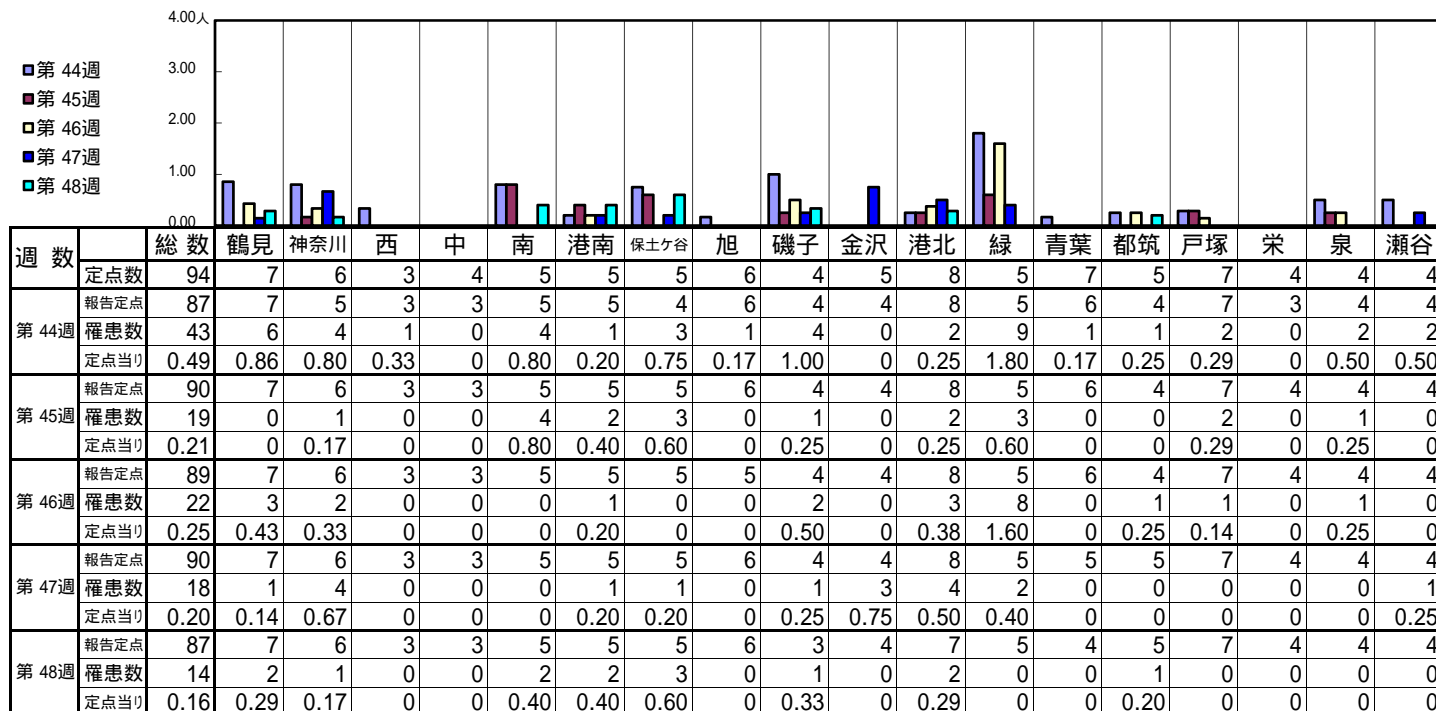
【定点当りの患者数】



<< RSウイルス感染症 >>

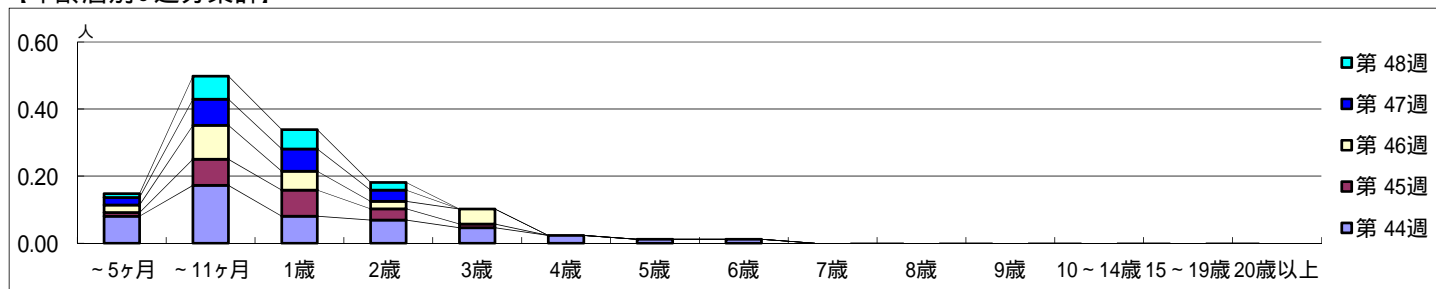
平成 28年10月31日 ~ 12月 4日
[平成 28年 第44週 ~ 第48週]

【区別・週別報告定点当り】

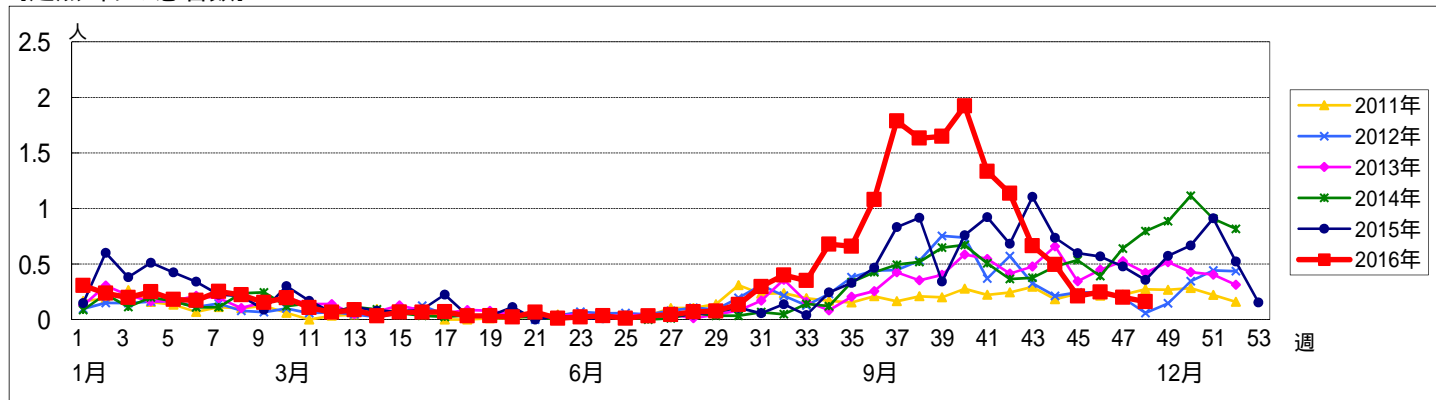


週数	合計	~5ヶ月	~11ヶ月	1歳	2歳	3歳	4歳	5歳	6歳	7歳	8歳	9歳	10~14歳	15~19歳	20歳以上
第44週	罹患数	43	7	15	7	6	4	2	1	1					
第44週	定点当り	0.49	0.08	0.17	0.08	0.07	0.05	0.02	0.01	0.01					
第45週	罹患数	19	1	7	7	3	1								
第45週	定点当り	0.21	0.01	0.08	0.08	0.03	0.01								
第46週	罹患数	22	2	9	5	2	4								
第46週	定点当り	0.25	0.02	0.10	0.06	0.02	0.04								
第47週	罹患数	18	2	7	6	3									
第47週	定点当り	0.20	0.02	0.08	0.07	0.03									
第48週	罹患数	14	1	6	5	2									
第48週	定点当り	0.16	0.01	0.07	0.06	0.02									

【年齢層別5週分集計】



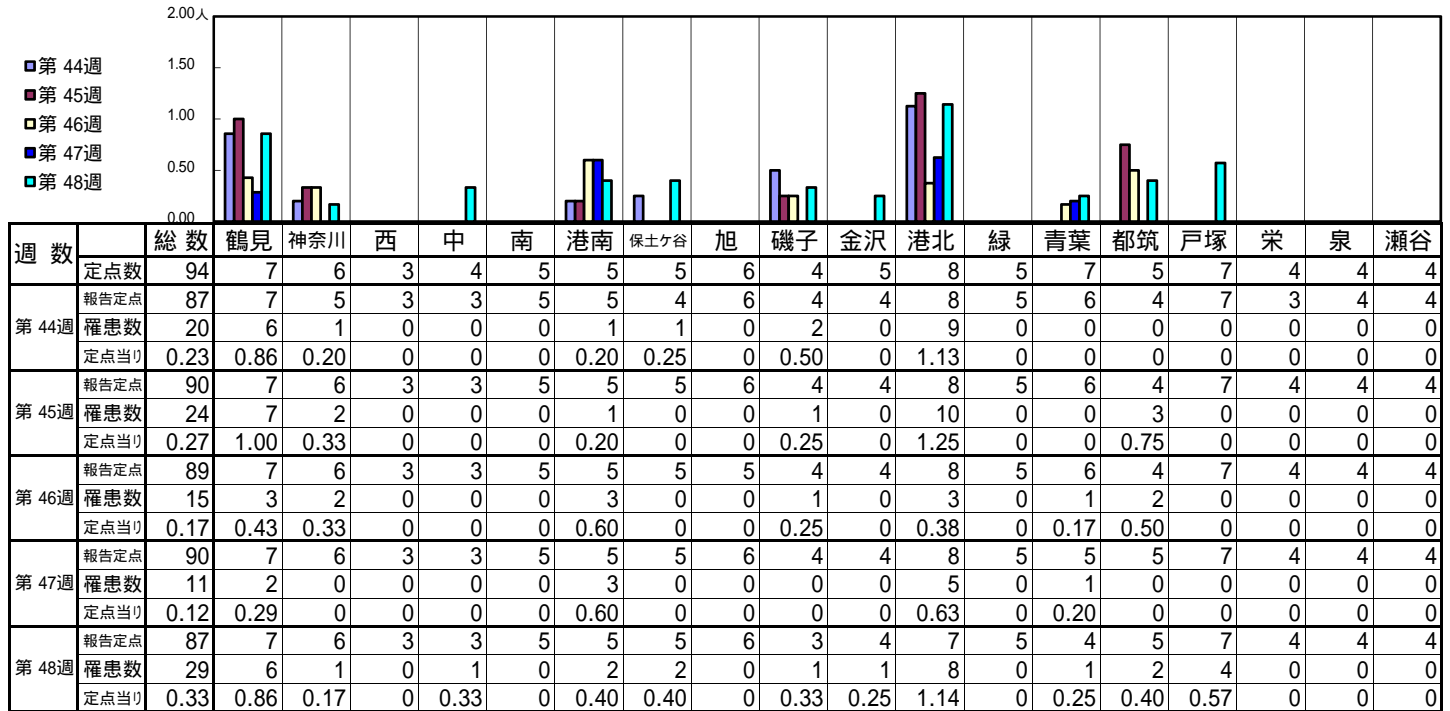
【定点当りの患者数】



<< 咽頭結膜熱 >>

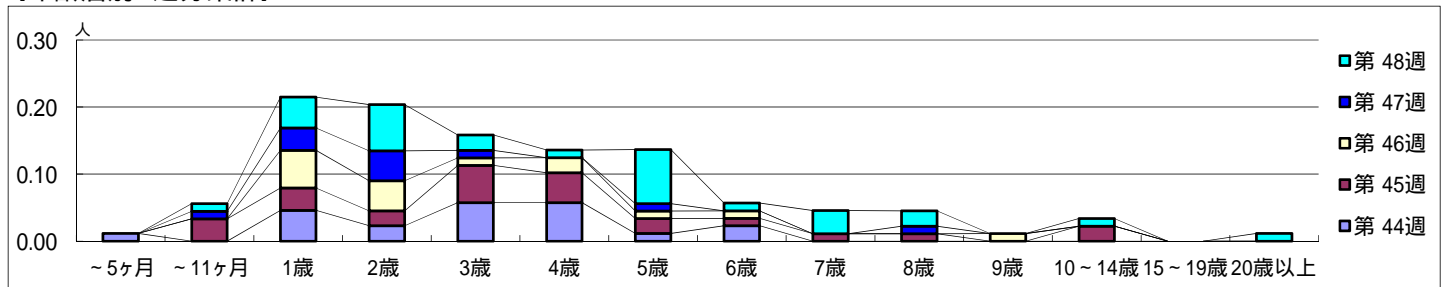
平成 28年10月31日 ~ 12月 4日
[平成 28年 第44週 ~ 第48週]

【区別・週別報告定点当り】

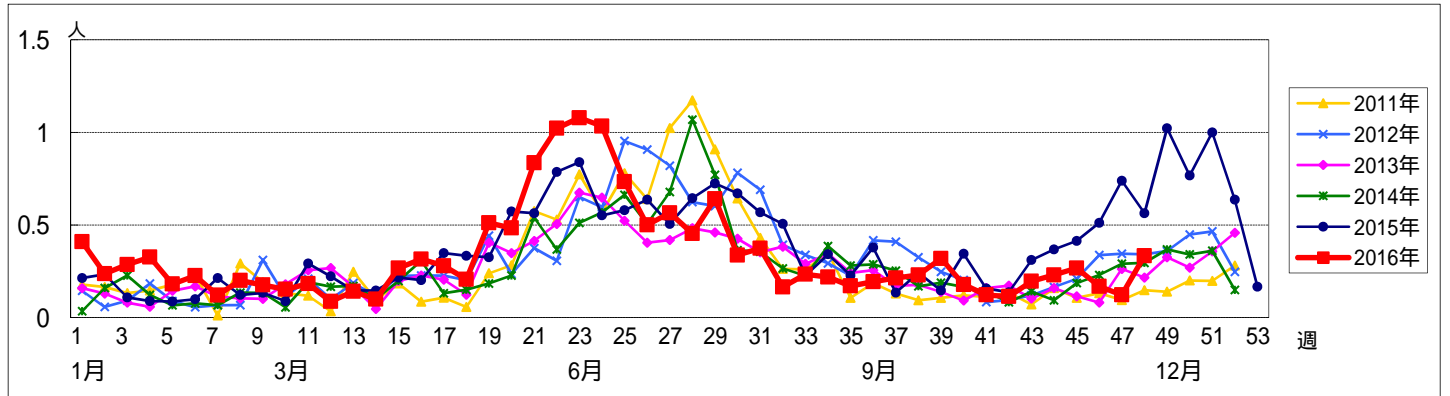


週 数		合計	年齢層別													
			~5ヶ月	~11ヶ月	1歳	2歳	3歳	4歳	5歳	6歳	7歳	8歳	9歳	10~14歳	15~19歳	20歳以上
第 44週	罹患数	20	1		4	2	5	5	1	2						
	定点当り	0.23	0.01		0.05	0.02	0.06	0.06	0.01	0.02						
第 45週	罹患数	24		3	3	2	5	4	2	1	1	1		2		
	定点当り	0.27		0.03	0.03	0.02	0.06	0.04	0.02	0.01	0.01	0.01		0.02		
第 46週	罹患数	15			5	4	1	2	1	1			1			
	定点当り	0.17			0.06	0.04	0.01	0.02	0.01	0.01			0.01			
第 47週	罹患数	11		1	3	4	1		1			1				
	定点当り	0.12		0.01	0.03	0.04	0.01		0.01			0.01				
第 48週	罹患数	29		1	4	6	2	1	7	1	3	2	1		1	
	定点当り	0.33		0.01	0.05	0.07	0.02	0.01	0.08	0.01	0.03	0.02	0.01		0.01	

【年齢層別5週分集計】



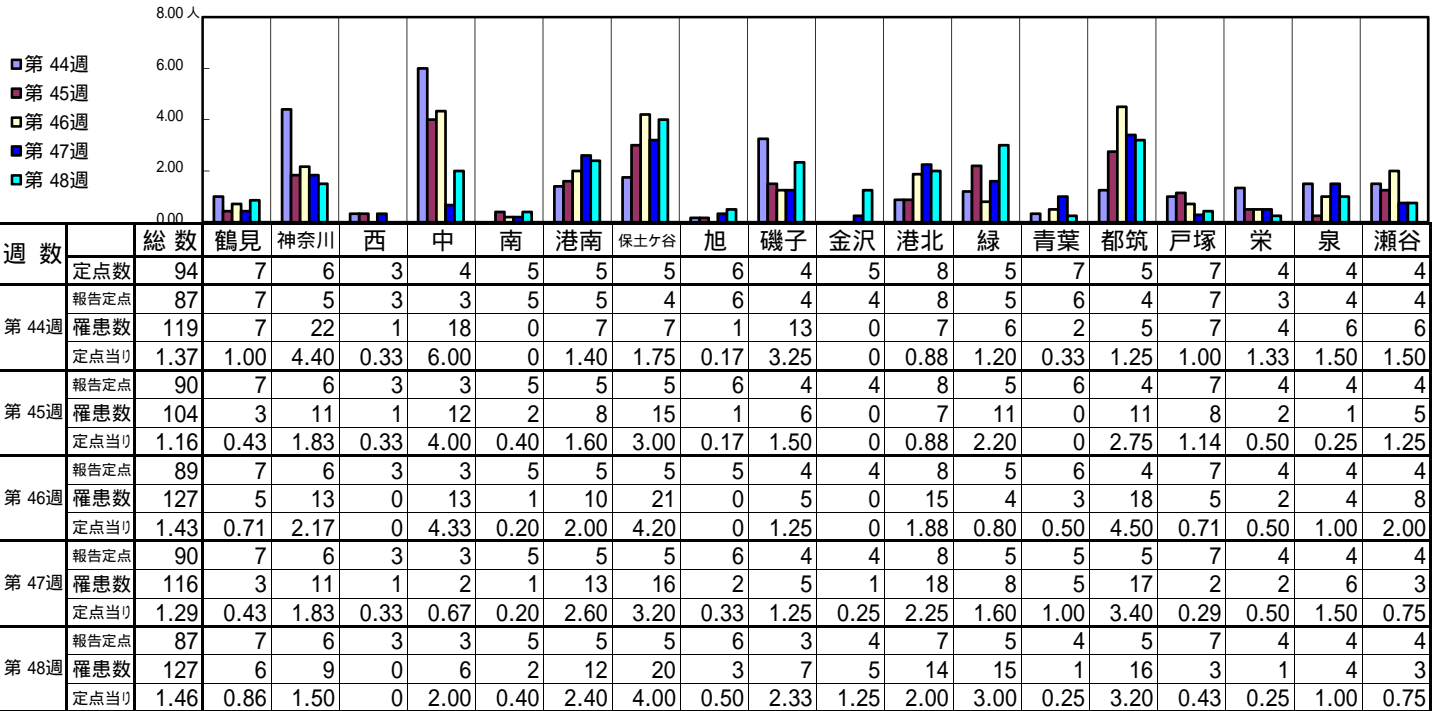
【定点当りの患者数】



<< A群溶血性レンサ球菌咽頭炎 >>

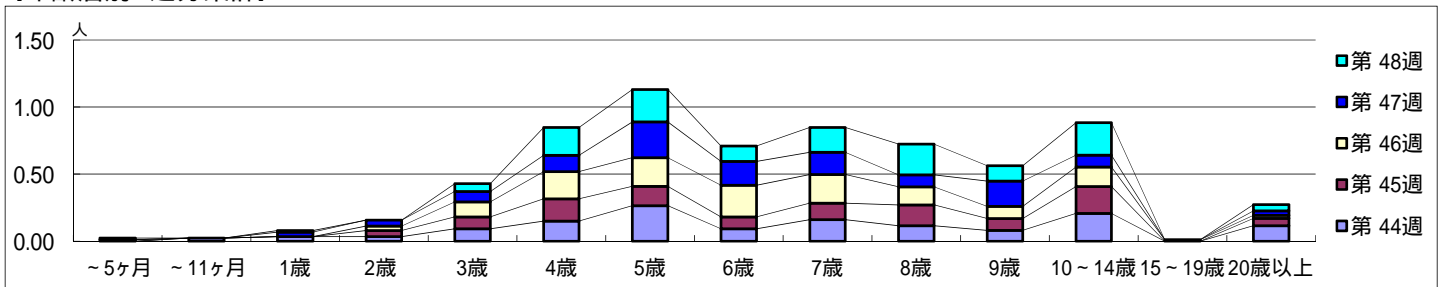
平成 28年10月31日 ~ 12月 4日
[平成 28年 第44週 ~ 第48週]

[区別・週別報告定点当り]

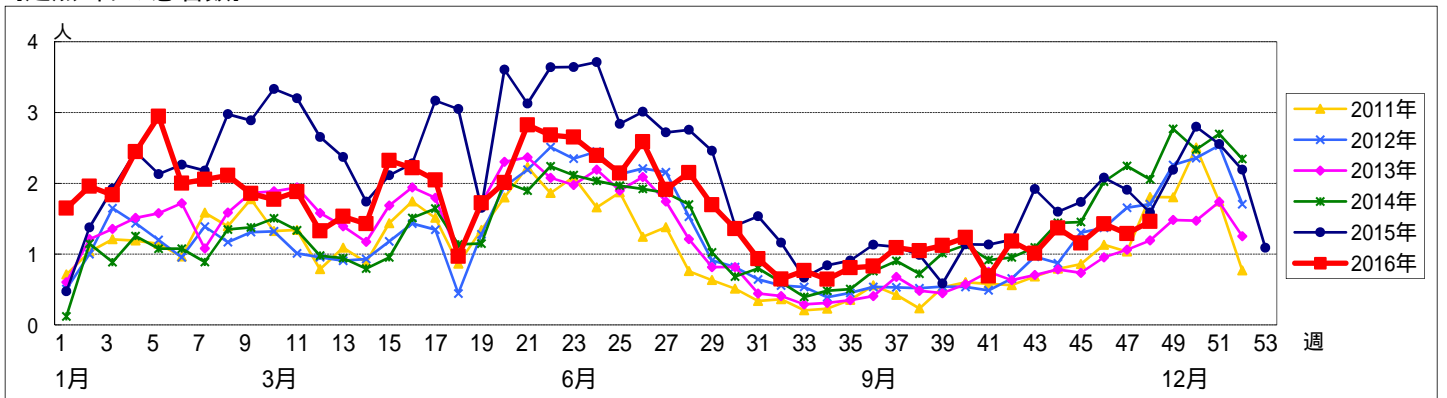


週 数		合計	~5ヶ月	~11ヶ月	年齢層別												
					1歳	2歳	3歳	4歳	5歳	6歳	7歳	8歳	9歳	10~14歳	15~19歳	20歳以上	
第 44週	罹患数	119		2	3	3	8	13	23	8	14	10	7	18		10	
	定点当り	1.37		0.02	0.03	0.03	0.09	0.15	0.26	0.09	0.16	0.11	0.08	0.21		0.11	
第 45週	罹患数	104			4	8	15	13	8	11	14	8	18		5		
	定点当り	1.16			0.04	0.09	0.17	0.14	0.09	0.12	0.16	0.09	0.20		0.06		
第 46週	罹患数	127	1		3	10	18	19	21	19	12	8	13	1	2		
	定点当り	1.43	0.01		0.03	0.11	0.20	0.21	0.24	0.21	0.13	0.09	0.15	0.01	0.02		
第 47週	罹患数	116			3	4	7	11	24	16	15	8	17		3		
	定点当り	1.29			0.03	0.04	0.08	0.12	0.27	0.18	0.17	0.09	0.19		0.03		
第 48週	罹患数	127	1		1		5	18	21	10	16	20	10	21		4	
	定点当り	1.46	0.01		0.01		0.06	0.21	0.24	0.11	0.18	0.23	0.11	0.24		0.05	

[年齢層別5週分集計]



[定点当りの患者数]



<< 感染性胃腸炎 >>

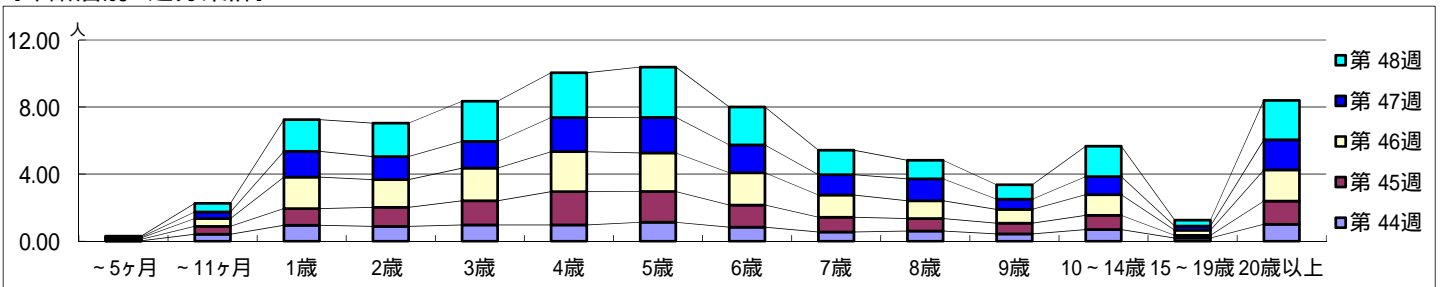
平成 28年10月31日 ~ 12月 4日
[平成 28年 第44週 ~ 第48週]

[区別・週別報告定点当り]

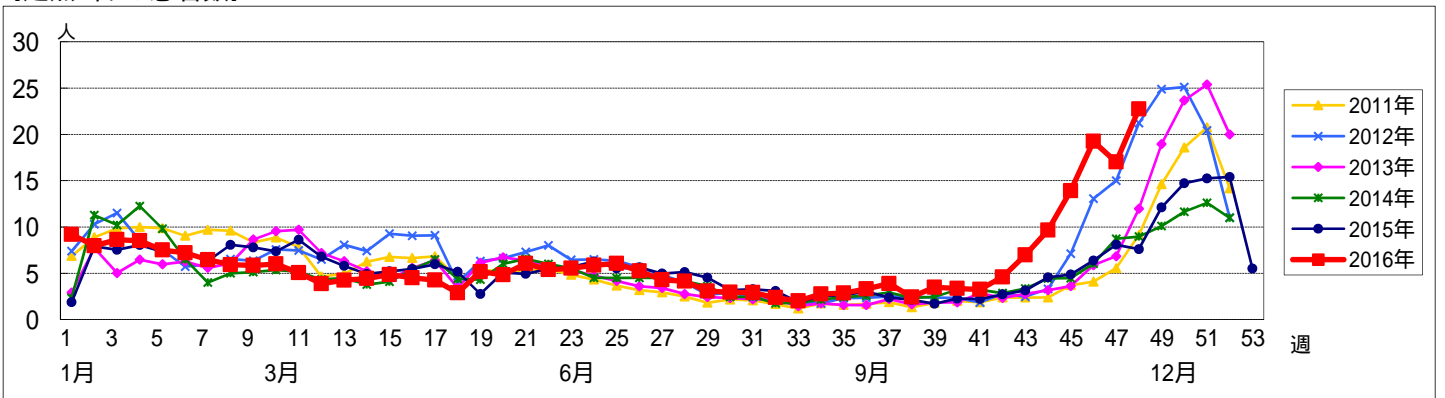
週 数		区別																		
		総数	鶴見	神奈川	西	中	南	港南	保土ヶ谷	旭	磯子	金沢	港北	緑	青葉	都筑	戸塚	栄	泉	瀬谷
第 44週	定点数	94	7	6	3	4	5	5	5	6	4	5	8	5	7	5	7	4	4	4
	報告定点	87	7	5	3	3	5	5	4	6	4	4	8	5	6	4	7	3	4	4
	罹患数	840	131	19	11	14	26	65	21	48	19	7	91	56	30	113	65	33	43	48
	定点当り	9.66	18.71	3.80	3.67	4.67	5.20	13.00	5.25	8.00	4.75	1.75	11.38	11.20	5.00	28.25	9.29	11.00	10.75	12.00
第 45週	報告定点	90	7	6	3	3	5	5	5	6	4	4	8	5	6	4	7	4	4	4
	罹患数	1252	153	77	10	21	23	74	32	56	24	44	114	86	60	169	88	91	51	79
	定点当り	13.91	21.86	12.83	3.33	7.00	4.60	14.80	6.40	9.33	6.00	11.00	14.25	17.20	10.00	42.25	12.57	22.75	12.75	19.75
	報告定点	89	7	6	3	3	5	5	5	5	4	4	8	5	6	4	7	4	4	4
第 46週	罹患数	1713	221	120	16	24	34	108	18	104	55	72	145	103	81	250	92	104	74	92
	定点当り	19.25	31.57	20.00	5.33	8.00	6.80	21.60	3.60	20.80	13.75	18.00	18.13	20.60	13.50	62.50	13.14	26.00	18.50	23.00
	報告定点	90	7	6	3	3	5	5	5	6	4	4	8	5	5	5	7	4	4	4
	罹患数	1531	160	104	39	18	31	128	34	89	56	43	131	136	80	163	83	117	56	63
第 47週	報告定点	87	7	6	3	3	5	5	5	6	3	4	7	5	4	5	7	4	4	4
	罹患数	1978	185	145	85	39	51	120	66	143	79	113	119	139	62	214	142	119	93	64
	定点当り	22.74	26.43	24.17	28.33	13.00	10.20	24.00	13.20	23.83	26.33	28.25	17.00	27.80	15.50	42.80	20.29	29.75	23.25	16.00

週 数		合計	年齢層別													
			~5ヶ月	~11ヶ月	1歳	2歳	3歳	4歳	5歳	6歳	7歳	8歳	9歳	10~14歳	15~19歳	20歳以上
第 44週	罹患数	840	2	36	83	77	84	84	98	73	48	53	38	60	16	88
	定点当り	9.66	0.02	0.41	0.95	0.89	0.97	0.97	1.13	0.84	0.55	0.61	0.44	0.69	0.18	1.01
第 45週	罹患数	1252	8	42	89	102	130	179	165	118	79	67	57	77	15	124
	定点当り	13.91	0.09	0.47	0.99	1.13	1.44	1.99	1.83	1.31	0.88	0.74	0.63	0.86	0.17	1.38
第 46週	罹患数	1713	8	42	167	147	173	212	205	172	118	94	73	109	27	166
	定点当り	19.25	0.09	0.47	1.88	1.65	1.94	2.38	2.30	1.93	1.33	1.06	0.82	1.22	0.30	1.87
第 47週	罹患数	1531	4	35	139	124	144	183	191	149	109	118	55	97	22	161
	定点当り	17.01	0.04	0.39	1.54	1.38	1.60	2.03	2.12	1.66	1.21	1.31	0.61	1.08	0.24	1.79
第 48週	罹患数	1978	5	45	164	173	208	233	261	197	127	96	75	158	31	205
	定点当り	22.74	0.06	0.52	1.89	1.99	2.39	2.68	3.00	2.26	1.46	1.10	0.86	1.82	0.36	2.36

[年齢層別5週分集計]



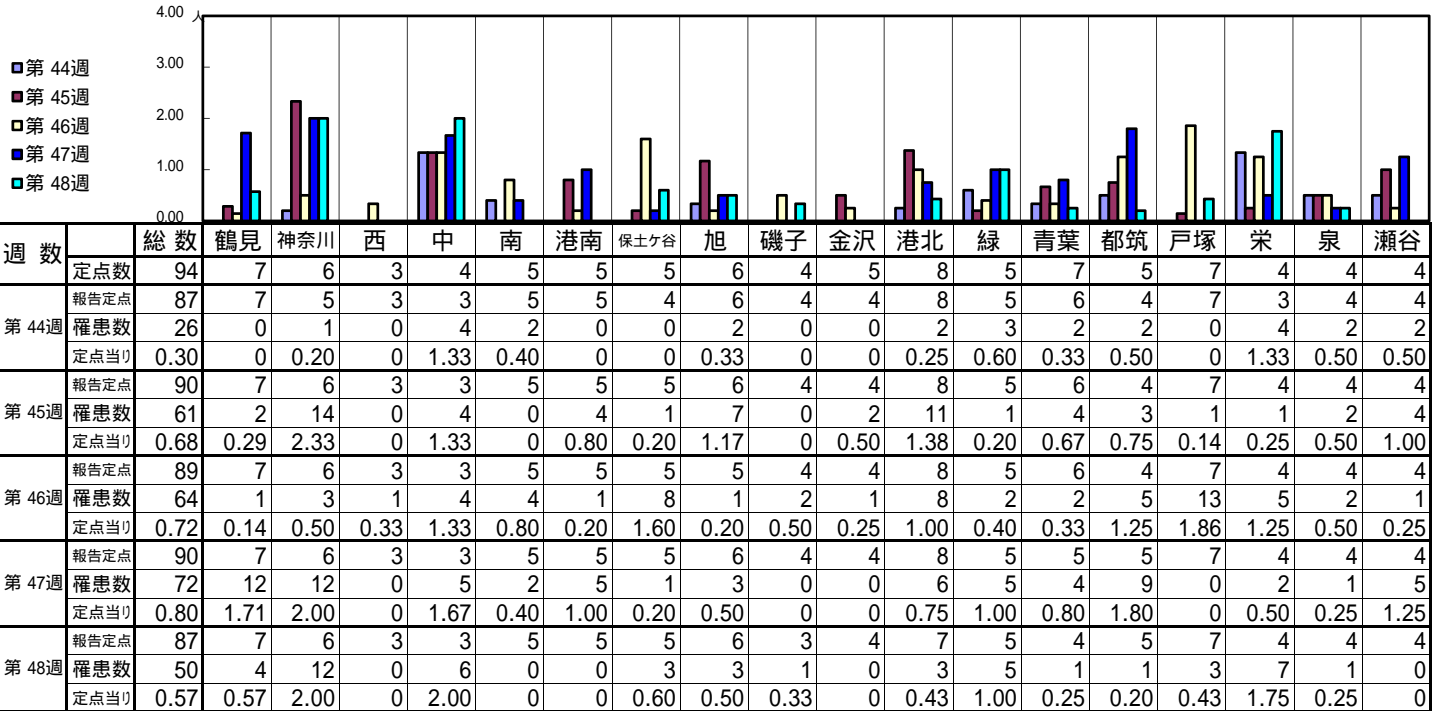
[定点当りの患者数]



<< 水痘 >>

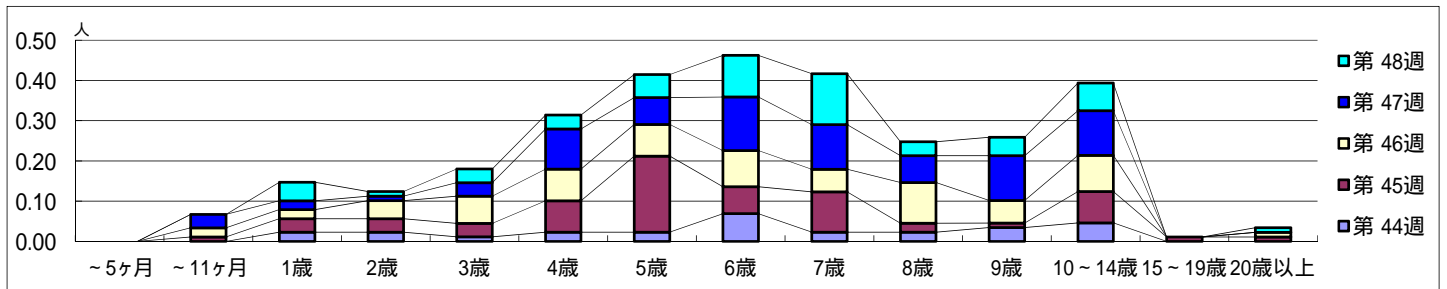
平成 28年10月31日 ~ 12月 4日
[平成 28年 第44週 ~ 第48週]

【区別・週別報告定点当り】

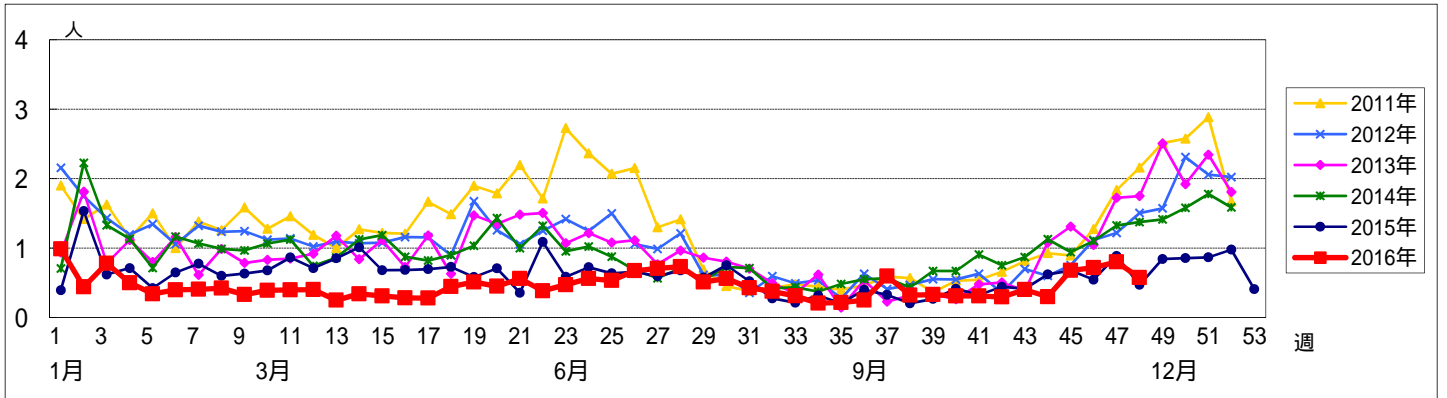


週 数		合計	~5ヶ月	~11ヶ月	年齢												
					1歳	2歳	3歳	4歳	5歳	6歳	7歳	8歳	9歳	10~14歳	15~19歳	20歳以上	
第 44週	罹患数	26			2	2	1	2	2	6	2	2	3	4			
	定点当り	0.30			0.02	0.02	0.01	0.02	0.02	0.07	0.02	0.02	0.03	0.05			
第 45週	罹患数	61		1	3	3	7	17	6	9	2	1	7	1	1		
	定点当り	0.68		0.01	0.03	0.03	0.08	0.19	0.07	0.10	0.02	0.01	0.08	0.01	0.01		
第 46週	罹患数	64		2	2	4	6	7	7	8	5	9	5	8	1		
	定点当り	0.72		0.02	0.02	0.04	0.07	0.08	0.08	0.09	0.06	0.10	0.06	0.09	0.01		
第 47週	罹患数	72		3	2	1	3	9	6	12	10	6	10	10			
	定点当り	0.80		0.03	0.02	0.01	0.03	0.10	0.07	0.13	0.11	0.07	0.11	0.11			
第 48週	罹患数	50			4	1	3	3	5	9	11	3	4	6	1		
	定点当り	0.57			0.05	0.01	0.03	0.03	0.06	0.10	0.13	0.03	0.05	0.07	0.01		

【年齢層別5週分集計】



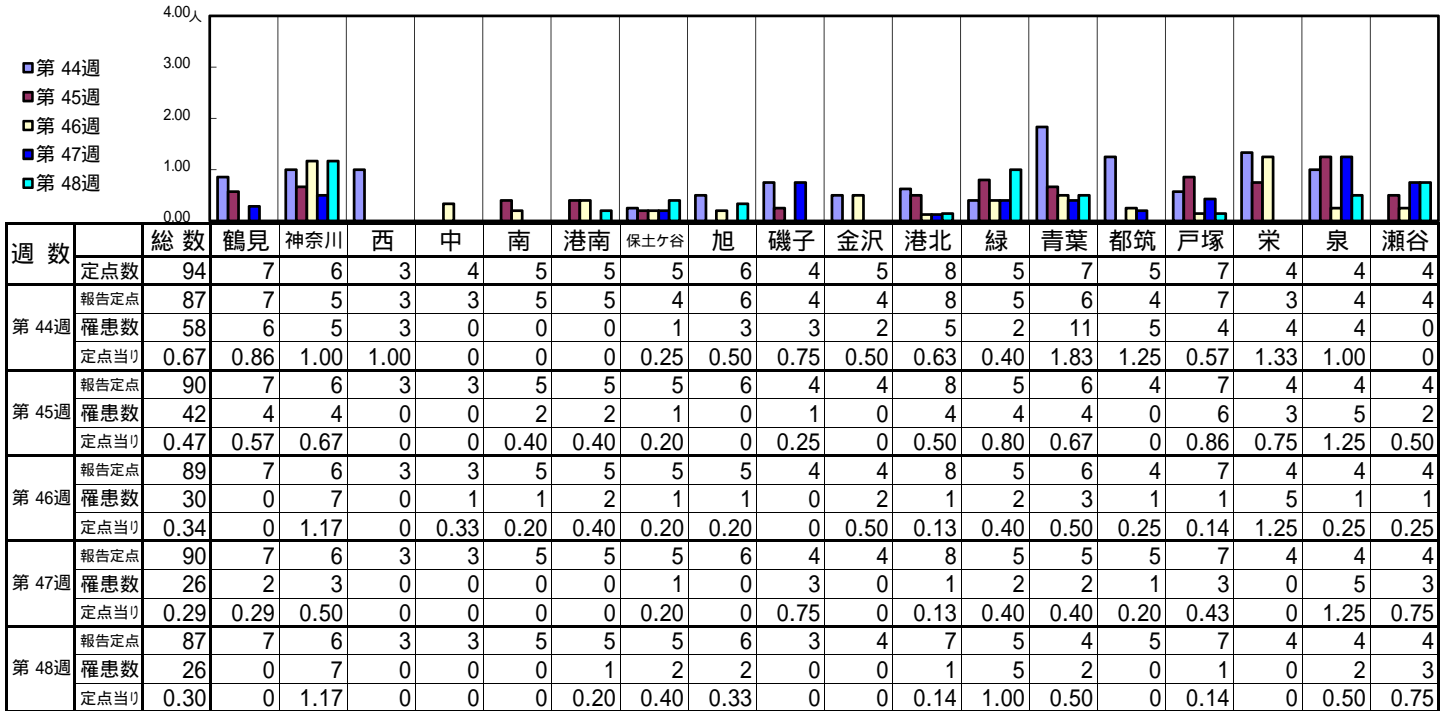
【定点当りの患者数】



<< 手足口病 >>

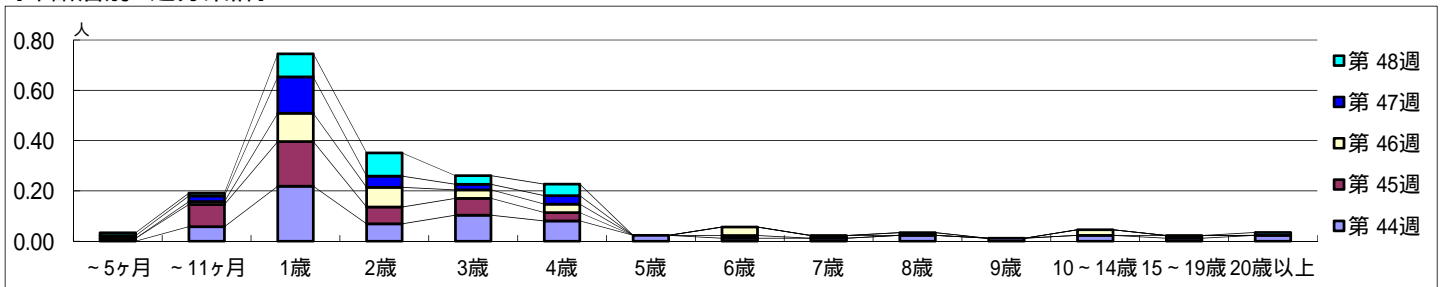
平成 28年10月31日 ~ 12月 4日
[平成 28年 第44週 ~ 第48週]

【区別・週別報告定点当り】

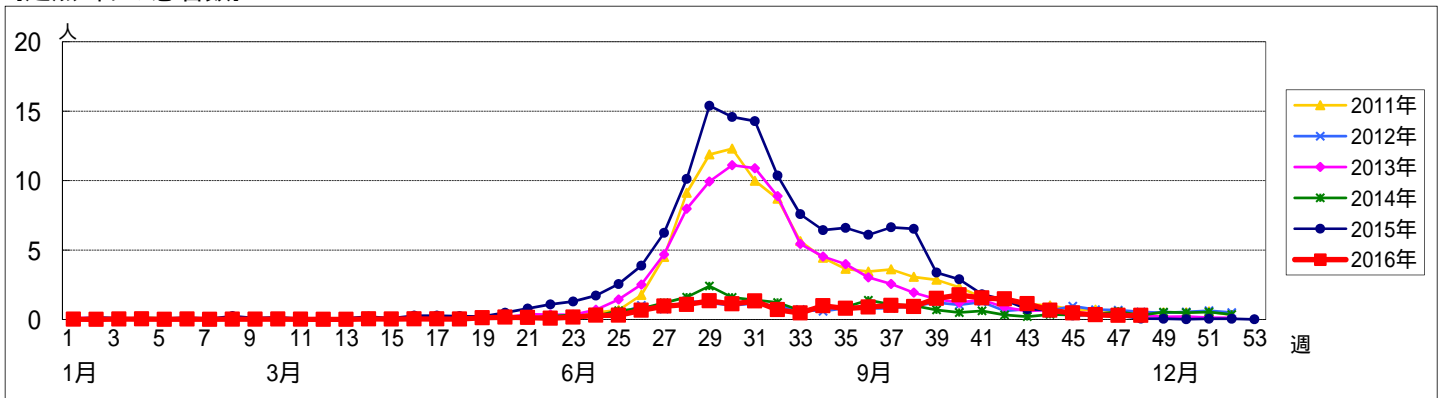


週 数		合計	~5ヶ月	~11ヶ月	年齢層別												
					1歳	2歳	3歳	4歳	5歳	6歳	7歳	8歳	9歳	10~14歳	15~19歳	20歳以上	
第 44週	罹患数	58		5	19	6	9	7	2	1	1	2	1	2	1	2	
	定点当り	0.67		0.06	0.22	0.07	0.10	0.08	0.02	0.01	0.01	0.02	0.01	0.02	0.01	0.02	
第 45週	罹患数	42	1	8	16	6	6	3		1					1		
	定点当り	0.47	0.01	0.09	0.18	0.07	0.07	0.03		0.01					0.01		
第 46週	罹患数	30		1	10	7	3	3		3	1			2			
	定点当り	0.34		0.01	0.11	0.08	0.03	0.03		0.03	0.01			0.02			
第 47週	罹患数	26	1	2	13	4	2	3				1					
	定点当り	0.29	0.01	0.02	0.14	0.04	0.02	0.03				0.01					
第 48週	罹患数	26	1	1	8	8	3	4								1	
	定点当り	0.30	0.01	0.01	0.09	0.09	0.03	0.05								0.01	

【年齢層別5週分集計】



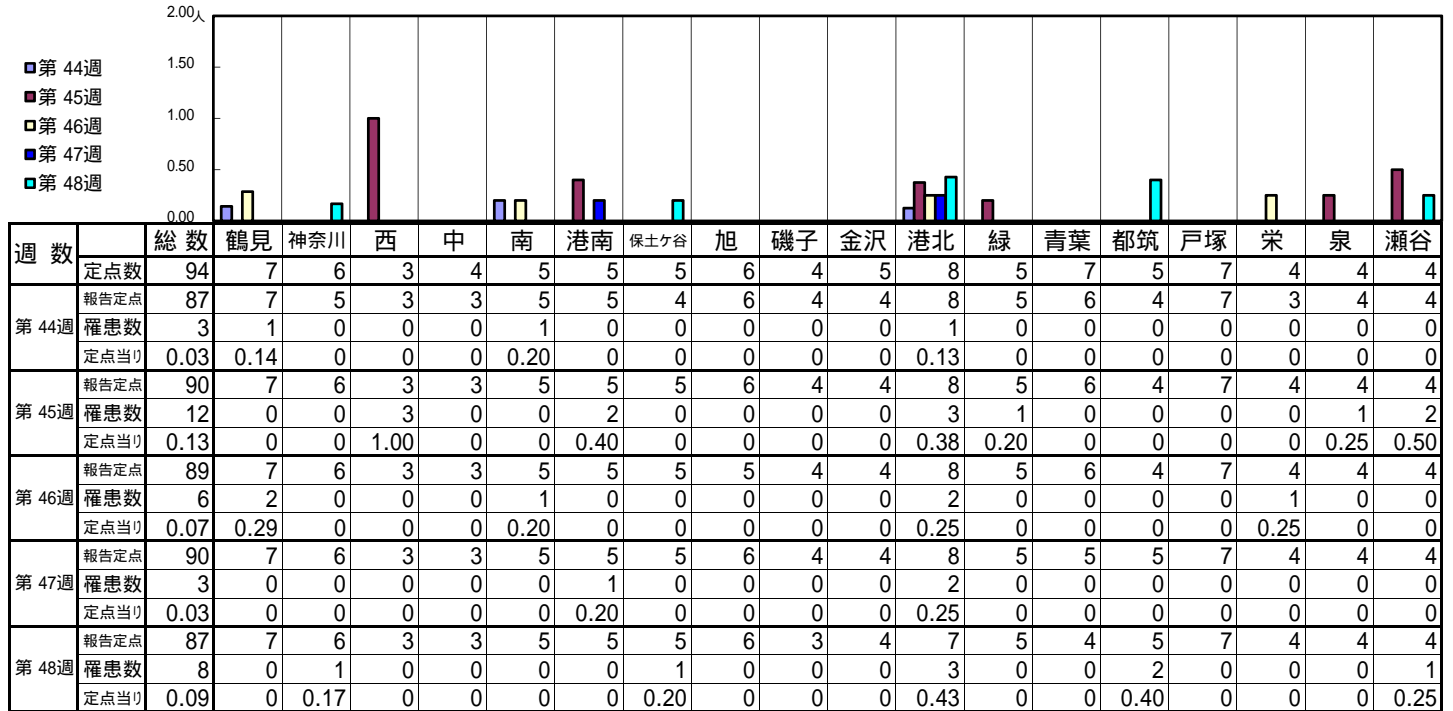
【定点当りの患者数】



<< 伝染性紅斑 >>

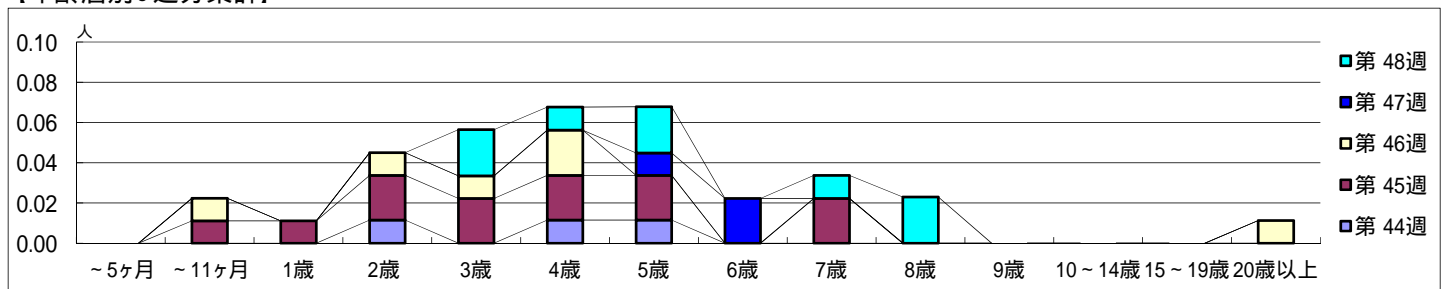
平成 28年10月31日 ~ 12月 4日
[平成 28年 第44週 ~ 第48週]

【区別・週別報告定点当り】

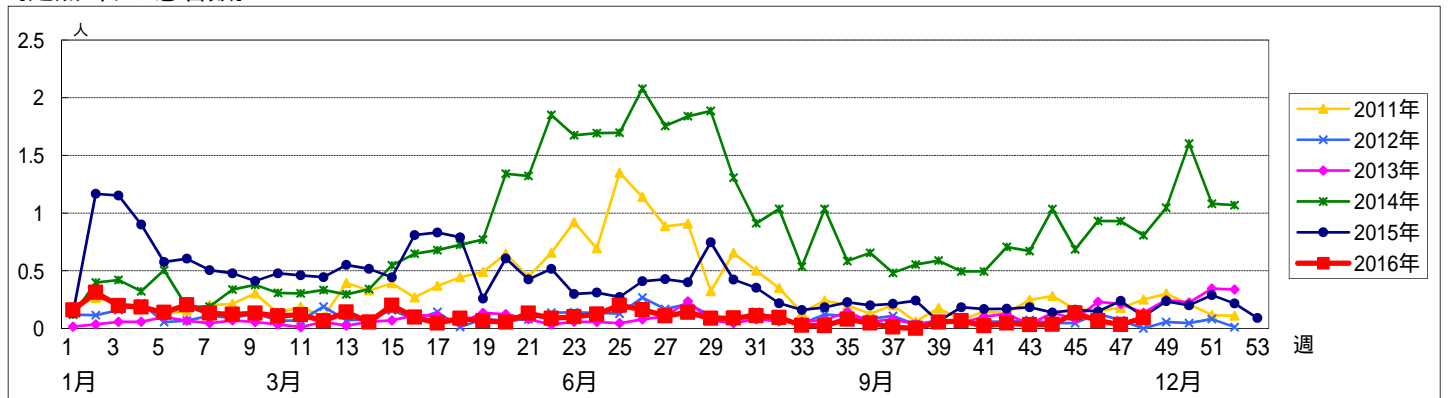


週数		合計	~5ヶ月	~11ヶ月	1歳	2歳	3歳	4歳	5歳	6歳	7歳	8歳	9歳	10~14歳	15~19歳	20歳以上
第44週	罹患数	3				1		1	1							
	定点当り	0.03				0.01		0.01	0.01							
第45週	罹患数	12		1	1	2	2	2	2		2					
	定点当り	0.13		0.01	0.01	0.02	0.02	0.02	0.02		0.02					
第46週	罹患数	6		1		1	1	2								1
	定点当り	0.07		0.01		0.01	0.01	0.02								0.01
第47週	罹患数	3							1	2						
	定点当り	0.03							0.01	0.02						
第48週	罹患数	8					2	1	2		1	2				
	定点当り	0.09					0.02	0.01	0.02		0.01	0.02				

【年齢層別5週分集計】



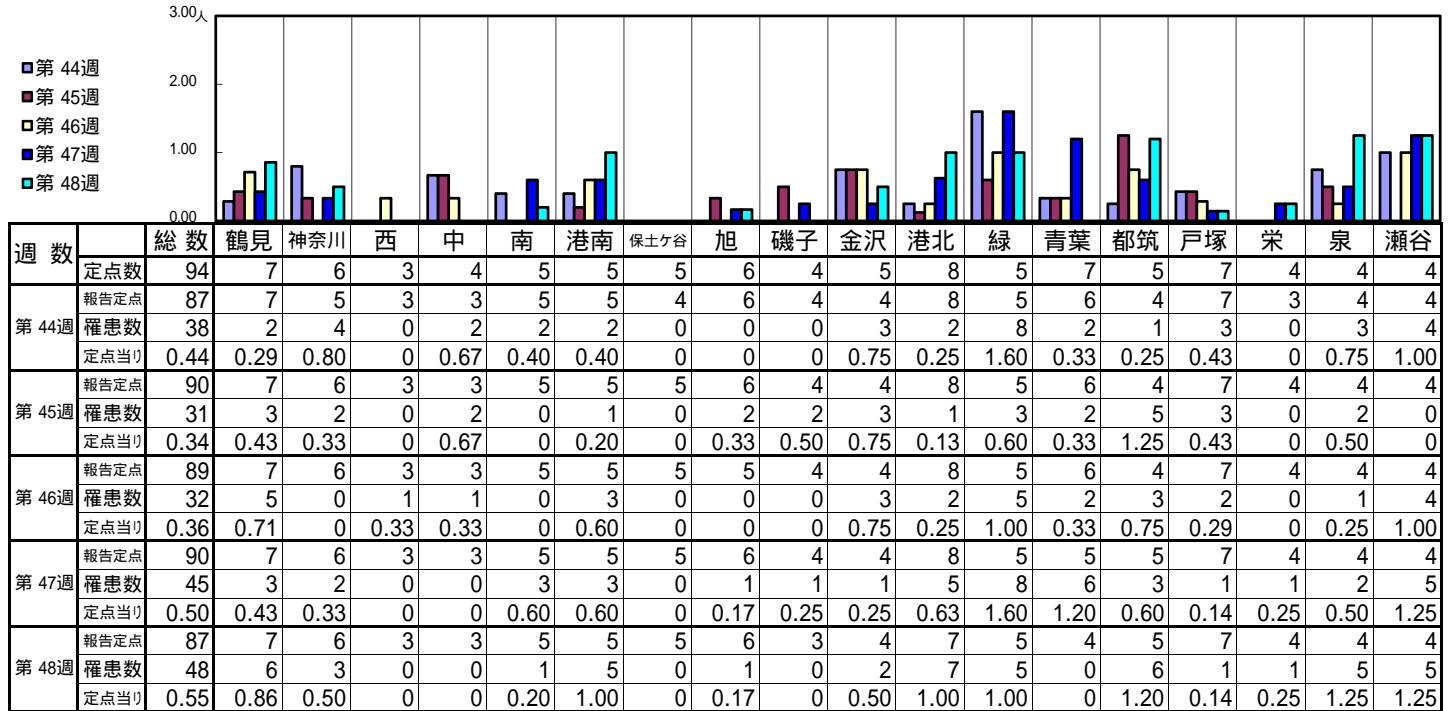
【定点当りの患者数】



<< 突発性発しん >>

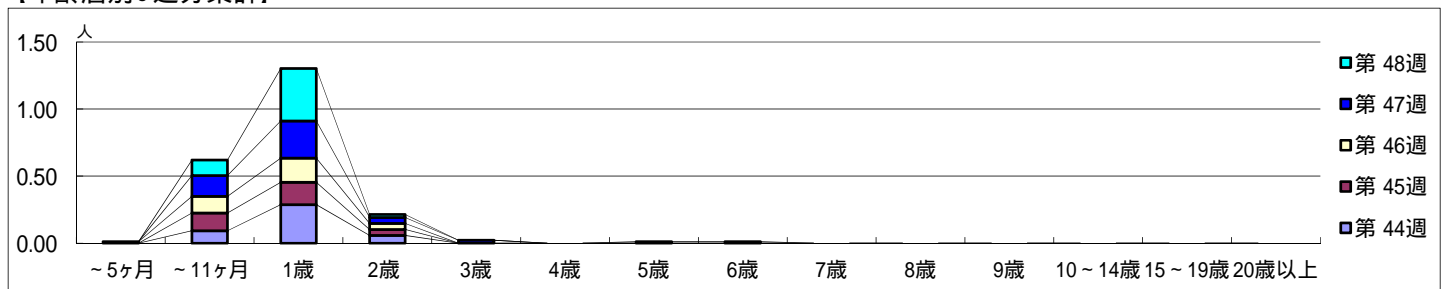
平成 28年10月31日 ~ 12月 4日
[平成 28年 第44週 ~ 第48週]

【区別・週別報告定点当り】

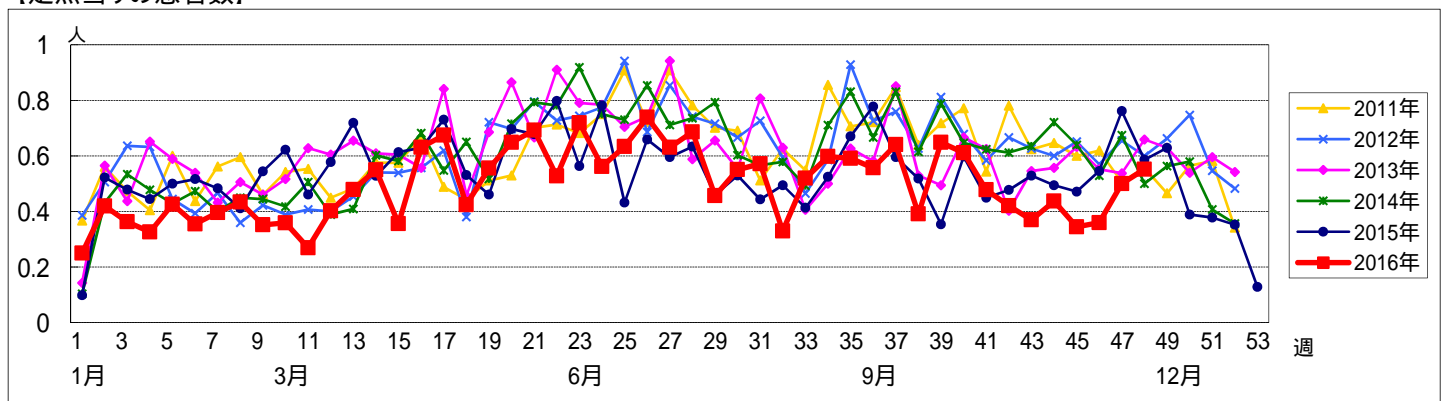


週 数		合計	年齢層別														
			~5ヶ月	~11ヶ月	1歳	2歳	3歳	4歳	5歳	6歳	7歳	8歳	9歳	10~14歳	15~19歳	20歳以上	
第 44週	罹患数	38		8	25	5											
	定点当り	0.44		0.09	0.29	0.06											
第 45週	罹患数	31		12	15	4											
	定点当り	0.34		0.13	0.17	0.04											
第 46週	罹患数	32	1	11	16	4											
	定点当り	0.36	0.01	0.12	0.18	0.04											
第 47週	罹患数	45		14	25	4	2										
	定点当り	0.50		0.16	0.28	0.04	0.02										
第 48週	罹患数	48		10	34	2			1	1							
	定点当り	0.55		0.11	0.39	0.02			0.01	0.01							

【年齢層別5週分集計】



【定点当りの患者数】

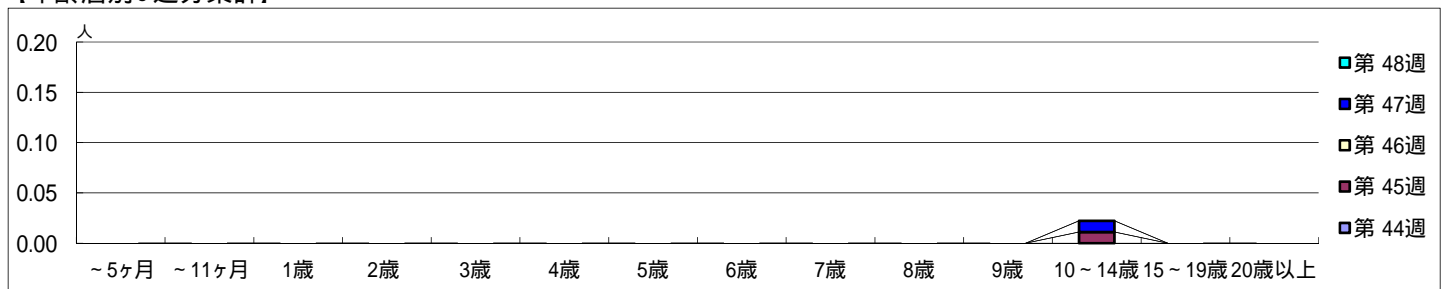


【区別・週別報告定点当り】

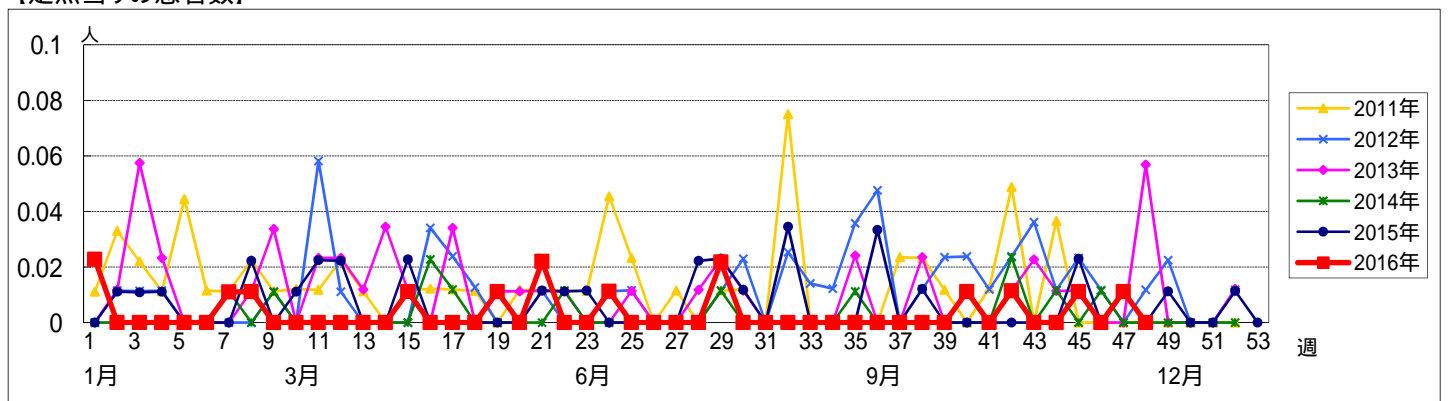
週 数		総数	区 別																	
			鶴見	神奈川	西	中	南	港南	保土ヶ谷	旭	磯子	金沢	港北	緑	青葉	都筑	戸塚	栄	泉	瀬谷
第 44週	定点数	94	7	6	3	4	5	5	5	6	4	5	8	5	7	5	7	4	4	4
	報告定点	87	7	5	3	3	5	5	4	6	4	4	8	5	6	4	7	3	4	4
	罹患数	0	0	0	0	0	0	0	0	0	0	0	0	0	0	0	0	0	0	0
	定点当り	0	0	0	0	0	0	0	0	0	0	0	0	0	0	0	0	0	0	0
第 45週	報告定点	90	7	6	3	3	5	5	5	6	4	4	8	5	6	4	7	4	4	4
	罹患数	1	0	0	0	0	0	0	0	0	0	0	0	0	0	0	1	0	0	0
	定点当り	0.01	0	0	0	0	0	0	0	0	0	0	0	0	0	0.14	0	0	0	
	報告定点	89	7	6	3	3	5	5	5	5	4	4	8	5	6	4	7	4	4	4
第 46週	報告定点	90	7	6	3	3	5	5	5	6	4	4	8	5	5	5	7	4	4	4
	罹患数	1	0	0	0	0	0	0	0	0	0	0	0	0	0	0	1	0	0	0
	定点当り	0.01	0	0	0	0	0	0	0	0	0	0	0	0	0	0.14	0	0	0	
	報告定点	87	7	6	3	3	5	5	5	6	3	4	7	5	4	5	7	4	4	4
第 47週	報告定点	87	7	6	3	3	5	5	5	6	3	4	7	5	4	5	7	4	4	4
	罹患数	0	0	0	0	0	0	0	0	0	0	0	0	0	0	0	0	0	0	0
	定点当り	0	0	0	0	0	0	0	0	0	0	0	0	0	0	0	0	0	0	
	報告定点	94	7	6	3	4	5	5	5	6	4	5	8	5	7	5	7	4	4	4

週 数		合計	年 齢													
			~5ヶ月	~11ヶ月	1歳	2歳	3歳	4歳	5歳	6歳	7歳	8歳	9歳	10~14歳	15~19歳	20歳以上
第 44週	罹患数	0														
	定点当り	0														
第 45週	罹患数	1												1		
	定点当り	0.01												0.01		
第 46週	罹患数	0														
	定点当り	0														
第 47週	罹患数	1												1		
	定点当り	0.01												0.01		
第 48週	罹患数	0														
	定点当り	0														

【年齢層別5週分集計】



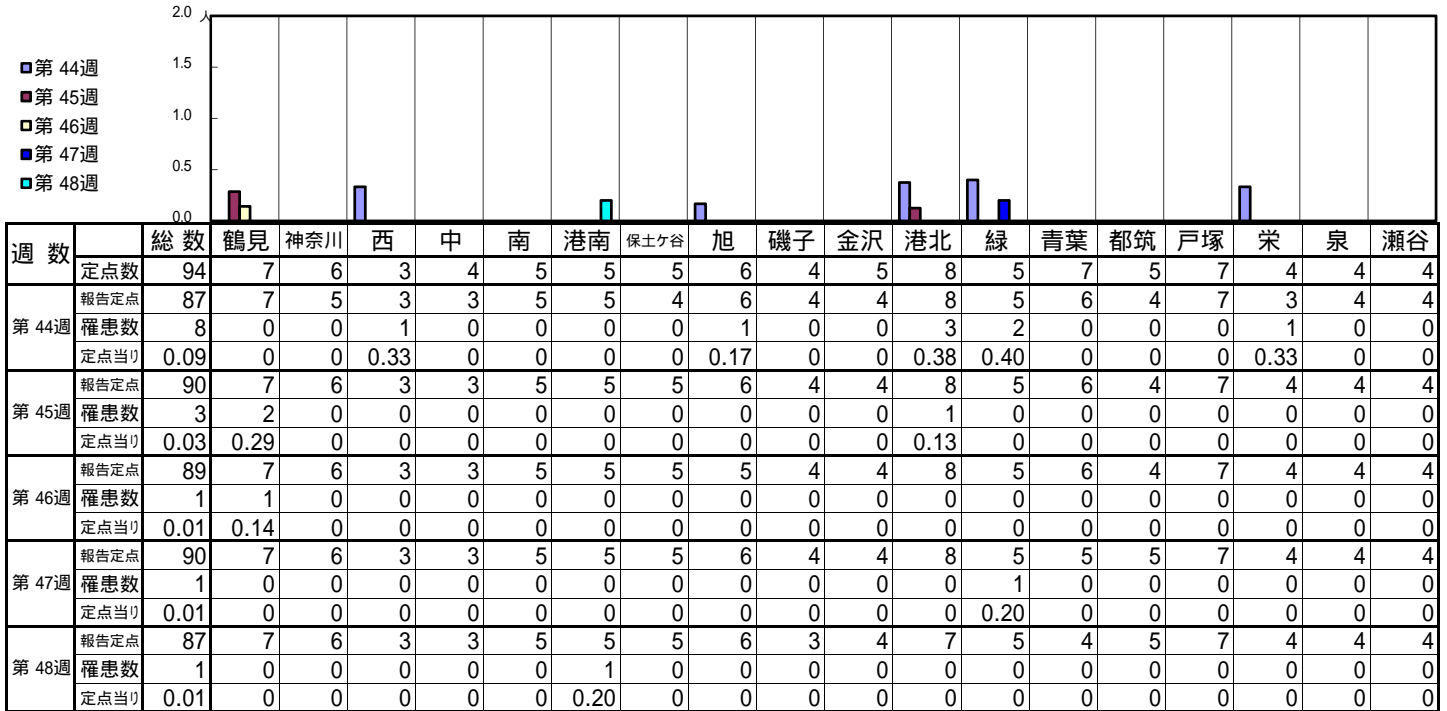
【定点当りの患者数】



<< ヘルパンギーナ >>

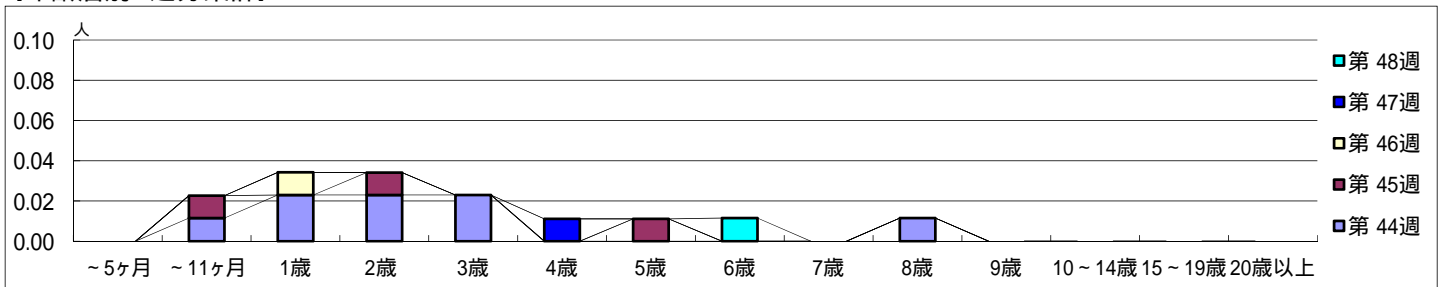
平成 28年10月31日 ~ 12月 4日
[平成 28年 第44週 ~ 第48週]

【区別・週別報告定点当り】

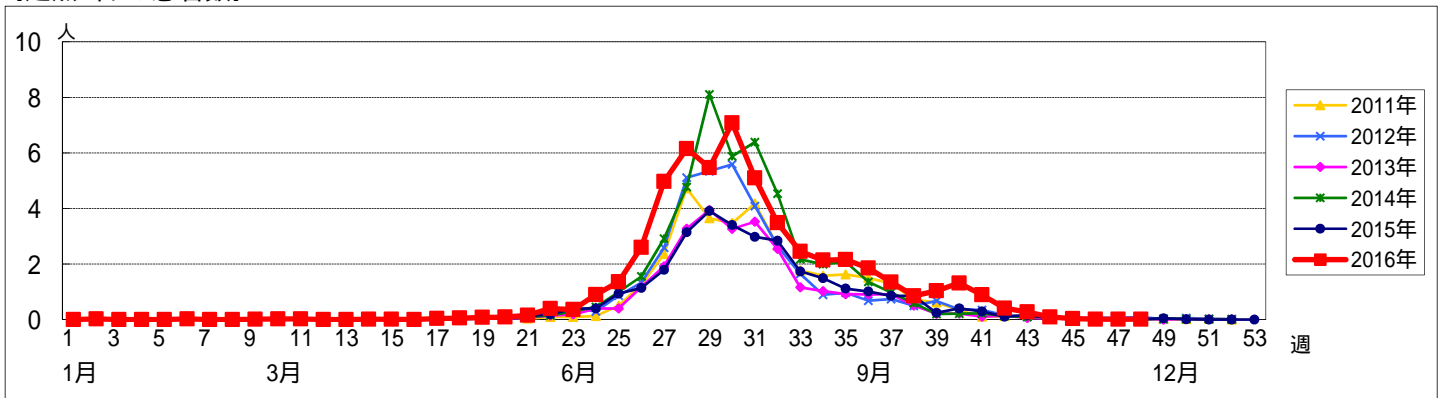


週数	合計	~5ヶ月	~11ヶ月	1歳	2歳	3歳	4歳	5歳	6歳	7歳	8歳	9歳	10~14歳	15~19歳	20歳以上
第44週	8		1	2	2	2					1				
第45週	3		1		1			1							
第46週	1			1											
第47週	1						1								
第48週	1								1						

【年齢層別5週分集計】



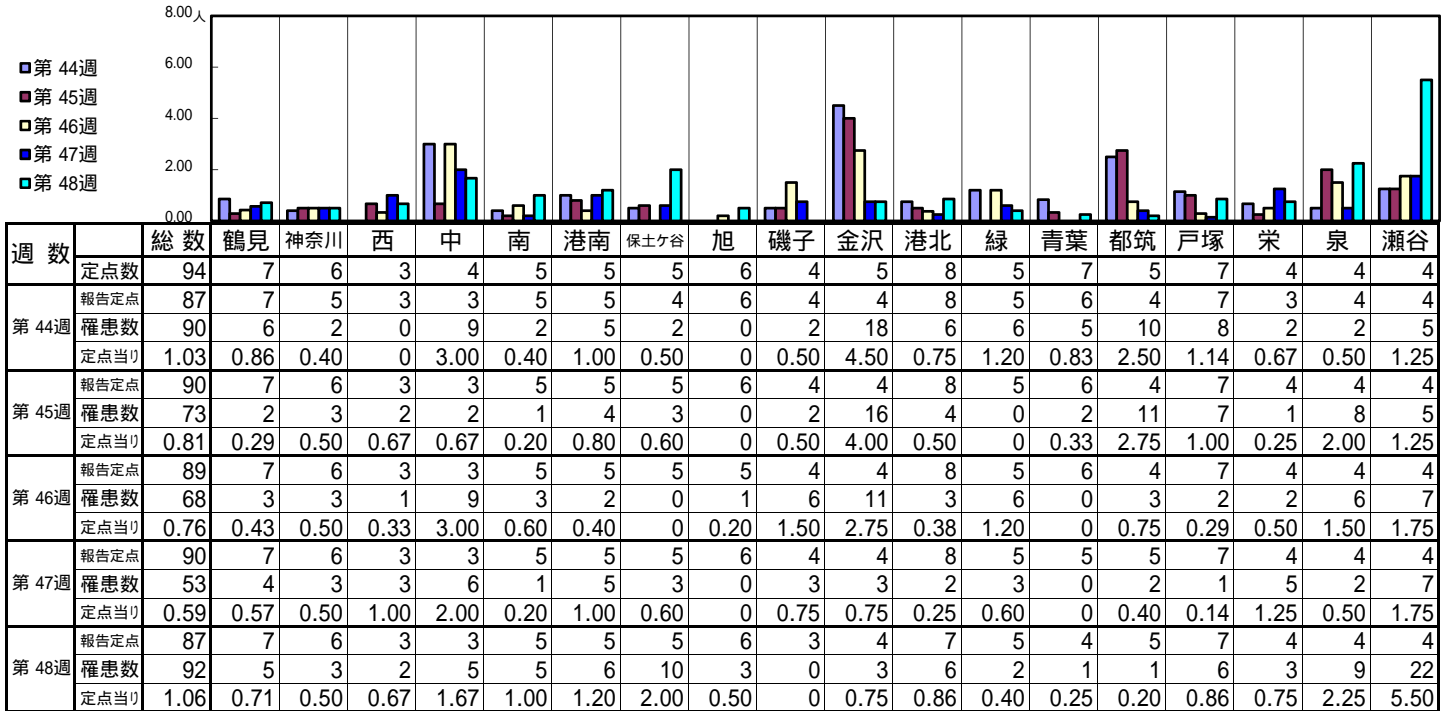
【定点当りの患者数】



<< 流行性耳下腺炎 >>

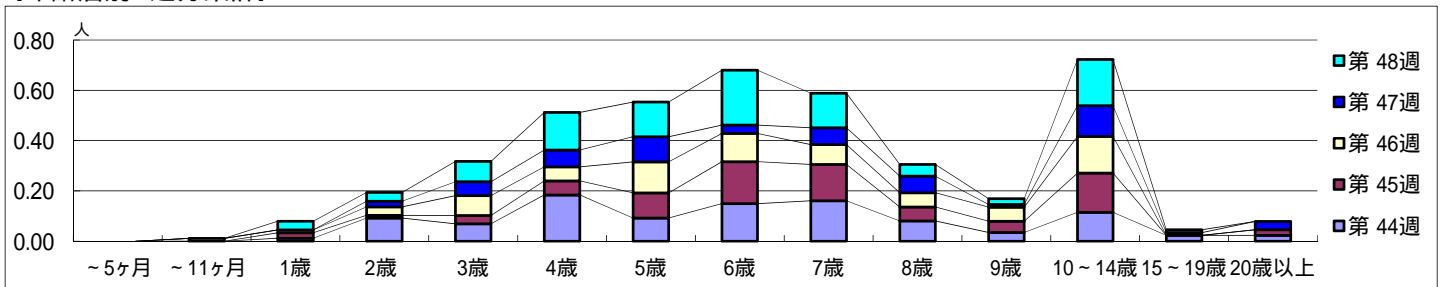
平成 28年10月31日 ~ 12月 4日
[平成 28年 第44週 ~ 第48週]

【区別・週別報告定点当り】

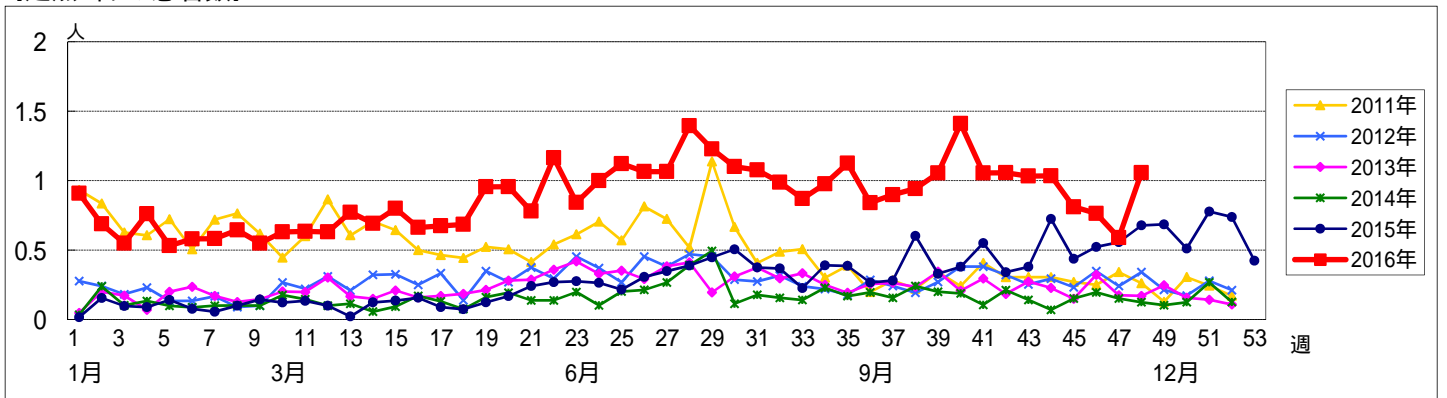


週数	合計	~5ヶ月	~11ヶ月	1歳	2歳	3歳	4歳	5歳	6歳	7歳	8歳	9歳	10~14歳	15~19歳	20歳以上
第44週	90			1	8	6	16	8	13	14	7	3	10	2	2
第45週	73			2	1	3	5	9	15	13	5	4	14		2
第46週	68		1	1	3	7	5	11	10	7	5	5	13		
第47週	53				2	5	6	9	3	6	6	1	11	1	3
第48週	92			3	3	7	13	12	19	12	4	2	16	1	
定点当り	1.06			0.03	0.03	0.08	0.15	0.14	0.22	0.14	0.05	0.02	0.18	0.01	

【年齢層別5週分集計】



【定点当りの患者数】



<< 急性出血性結膜炎 >>

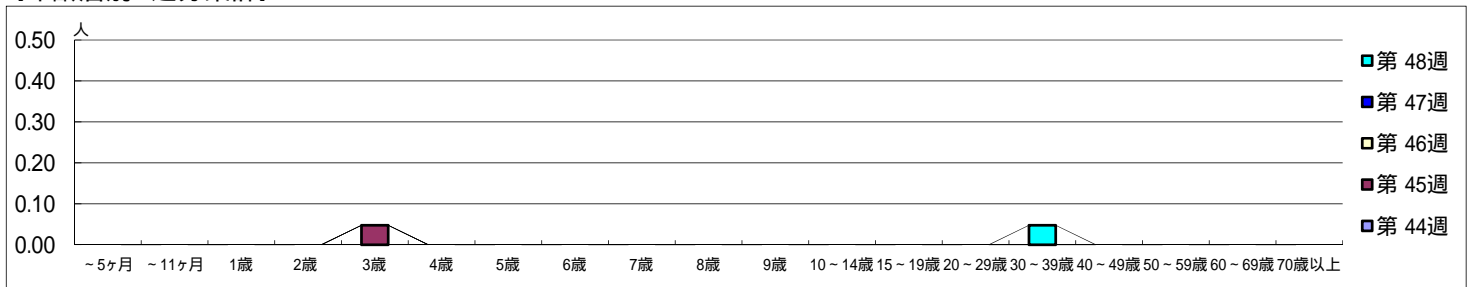
平成 28年10月31日 ~ 12月 4日
[平成 28年 第44週 ~ 第48週]

[区別・週別報告定点当り]

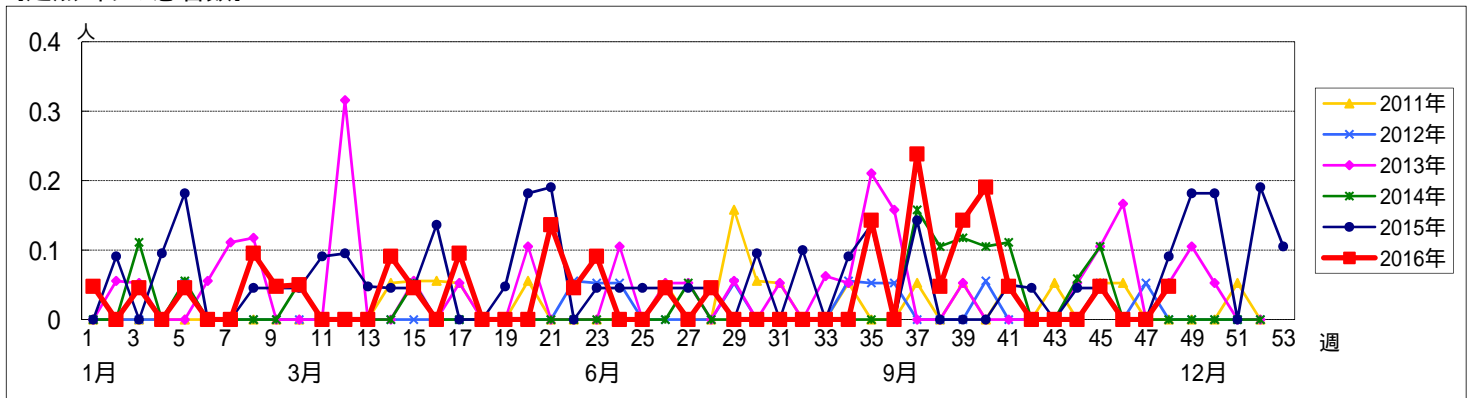
週数	総数	鶴見	神奈川	西	中	南	港南	保土ヶ谷	旭	磯子	金沢	港北	緑	青葉	都筑	戸塚	栄	泉	瀬谷
第44週	22	2	1	1	1	1	1	1	1	1	1	2	1	2	1	2	1	1	1
第45週	21	2	1	1	1	1		1	1	1	1	2	1	2	1	2	1	1	1
第46週	21	2	1	1	1	1		1	1	1	1	2	1	2	1	2	1	1	1
第47週	20	2	1	1	1	1		1	1	1	1	2	1	2	1	2	1	1	1
第48週	21	2	1	1	1	1		1	1	1	1	2	1	2	1	2	1	1	1
報告定点	21	2	1	1	1	1		1	1	1	1	2	1	2	1	2	1	1	1
罹患数	1	0	0	0	1	0	0	0	0	0	0	0	0	0	0	0	0	0	0
定点当り	0.05	0	0	0	1.00	0	0	0	0	0	0	0	0	0	0	0	0	0	0
報告定点	21	2	1	1	1	1		1	1	1	1	2	1	2	1	2	1	1	1
罹患数	0	0	0	0	0	0	0	0	0	0	0	0	0	0	0	0	0	0	0
定点当り	0	0	0	0	0	0	0	0	0	0	0	0	0	0	0	0	0	0	0
報告定点	20	2	1	1	1	1		1	1	1	1	2	1	2	1	2	1	1	1
罹患数	0	0	0	0	0	0	0	0	0	0	0	0	0	0	0	0	0	0	0
定点当り	0	0	0	0	0	0	0	0	0	0	0	0	0	0	0	0	0	0	0
報告定点	21	2	1	1	1	1		1	1	1	1	2	1	2	1	2	1	1	1
罹患数	1	0	0	0	1	0	0	0	0	0	0	0	0	0	0	0	0	0	0
定点当り	0.05	0	0	0	1.00	0	0	0	0	0	0	0	0	0	0	0	0	0	0

週数	合計	~5ヶ月	~11ヶ月	1歳	2歳	3歳	4歳	5歳	6歳	7歳	8歳	9歳	10~14歳	15~19歳	20~29歳	30~39歳	40~49歳	50~59歳	60~69歳	70歳以上
第44週	0																			
第45週	1					1														
第46週	0																			
第47週	0																			
第48週	1																	1		
報告定点	21																			
罹患数	1																			
定点当り	0.05					0.05												0.05		

[年齢層別5週分集計]



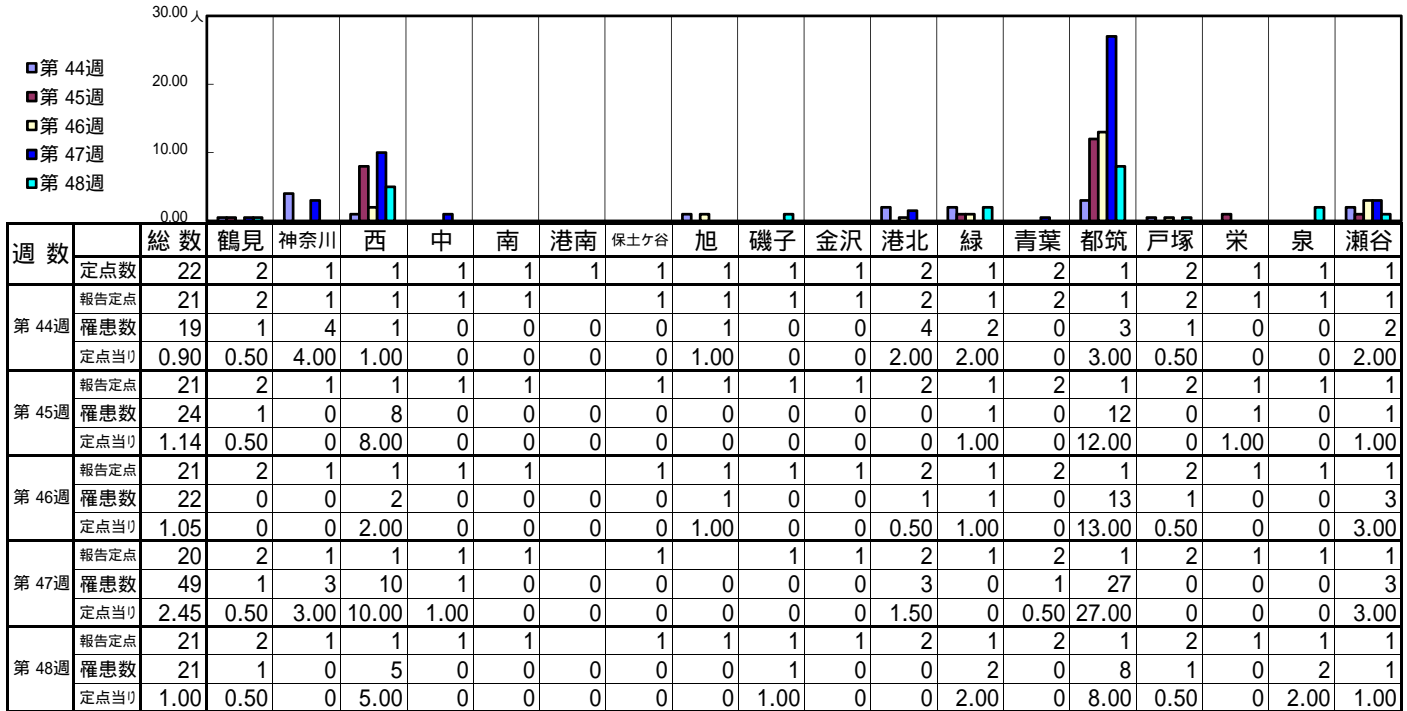
[定点当りの患者数]



<< 流行性角結膜炎 >>

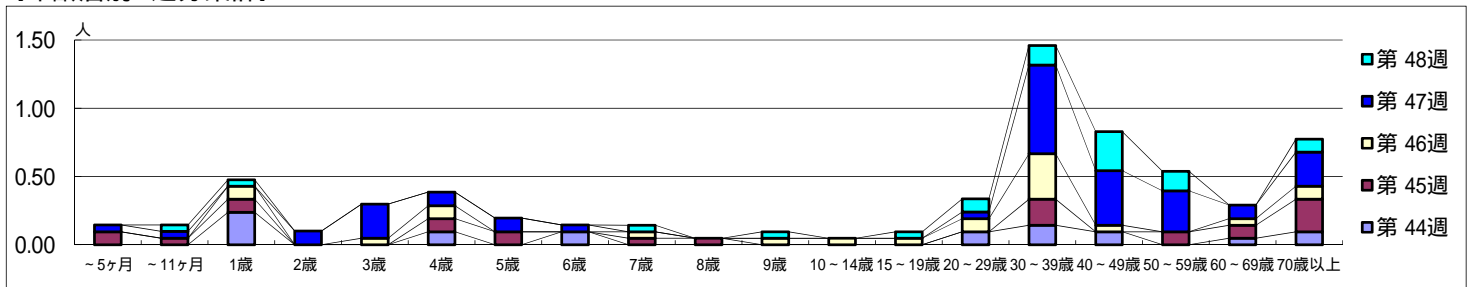
平成 28年10月31日 ~ 12月 4日
[平成 28年 第44週 ~ 第48週]

[区別・週別報告定点当り]



週数	合計	~5ヶ月	~11ヶ月	1歳	2歳	3歳	4歳	5歳	6歳	7歳	8歳	9歳	10~14歳	15~19歳	20~29歳	30~39歳	40~49歳	50~59歳	60~69歳	70歳以上
第44週	19			5			2		2						2	3	2		1	2
第45週	24	2	1	2			2	2		1	1					4		2	2	5
第46週	22			2			2			1			1	1	2	7	1		1	2
第47週	49	1	1	2	5	2	2	1							1	13	8	6	2	5
第48週	21		1	1						1		1		1	2	3	6	3		2

[年齢層別5週分集計]



[定点当りの患者数]

