

疾病別 警報・注意報 発生状況

平成29年第26週

	インフルエンザ	RSウイルス感染症	咽頭結膜熱	A群溶血性レンサ球菌咽頭炎	感染性胃腸炎	水痘	手足口病	伝染性紅斑	突発性発しん	百日咳	ヘルパンギーナ	流行性耳下腺炎	急性出血性結膜炎	流行性角結膜炎
警報レベル	30		3	8	20	7	5	2		1	6	6	1	8
終息基準値	10		1	4	12	4	2	1		0.1	2	2	0.1	4
注意報レベル	10					4						3		
横浜市	0.04	0.49	0.88	3.80	5.43	0.53	2.47	0.18	0.56	0.01	0.74	0.73	-	0.76
鶴見	-	0.57	1.00	4.29	8.00	0.43	1.86	0.14	0.29	-	2.29	-	-	-
神奈川	0.13	0.67	0.67	2.17	7.83	0.33	3.67	-	1.67	-	3.00	-	-	-
西	-	-	-	0.67	3.33	-	1.33	-	1.33	-	0.33	-	-	-
中	-	-	1.00	5.33	9.00	-	2.00	0.33	1.33	-	-	0.33	-	-
南	-	1.00	0.25	3.25	1.00	-	2.00	-	0.25	-	0.25	1.00	-	1.00
港南	-	-	1.00	1.00	6.00	2.20	4.00	-	0.40	-	0.40	1.20	-	-
保土ヶ谷	-	0.60	2.20	2.40	0.40	0.40	-	-	-	-	0.60	0.80	-	2.00
旭	-	-	0.17	0.50	3.33	0.50	1.83	-	-	-	0.33	0.33	-	-
磯子	-	0.75	3.75	1.50	3.50	0.75	3.00	0.25	1.25	-	0.50	1.75	-	2.00
金沢	-	0.80	1.20	1.20	1.80	2.80	1.00	0.60	0.40	-	0.40	0.60	-	1.00
港北	-	0.63	1.50	3.38	7.13	0.13	1.13	0.13	0.63	-	0.63	0.25	-	0.50
緑	0.67	0.60	0.40	5.40	5.20	-	3.40	1.60	0.40	-	0.60	0.40	-	-
青葉	-	0.14	0.29	2.14	6.71	0.14	2.71	-	0.29	-	-	0.14	-	3.00
都筑	-	0.60	0.80	27.60	13.60	0.60	1.40	-	1.00	-	0.40	-	-	4.00
戸塚	0.09	1.14	0.86	1.43	4.86	0.14	0.43	0.14	0.43	0.14	0.29	-	-	0.50
栄	-	-	-	1.00	1.00	0.33	0.67	-	-	-	0.67	0.67	-	-
泉	-	-	0.25	2.25	6.75	0.50	6.00	-	0.25	-	0.25	-	-	-
瀬谷	-	0.75	-	2.75	3.25	0.25	10.75	-	0.75	-	1.25	8.00	-	1.00

(- : 0) (... : 報告なし)

数字は報告定点当たり患者数です

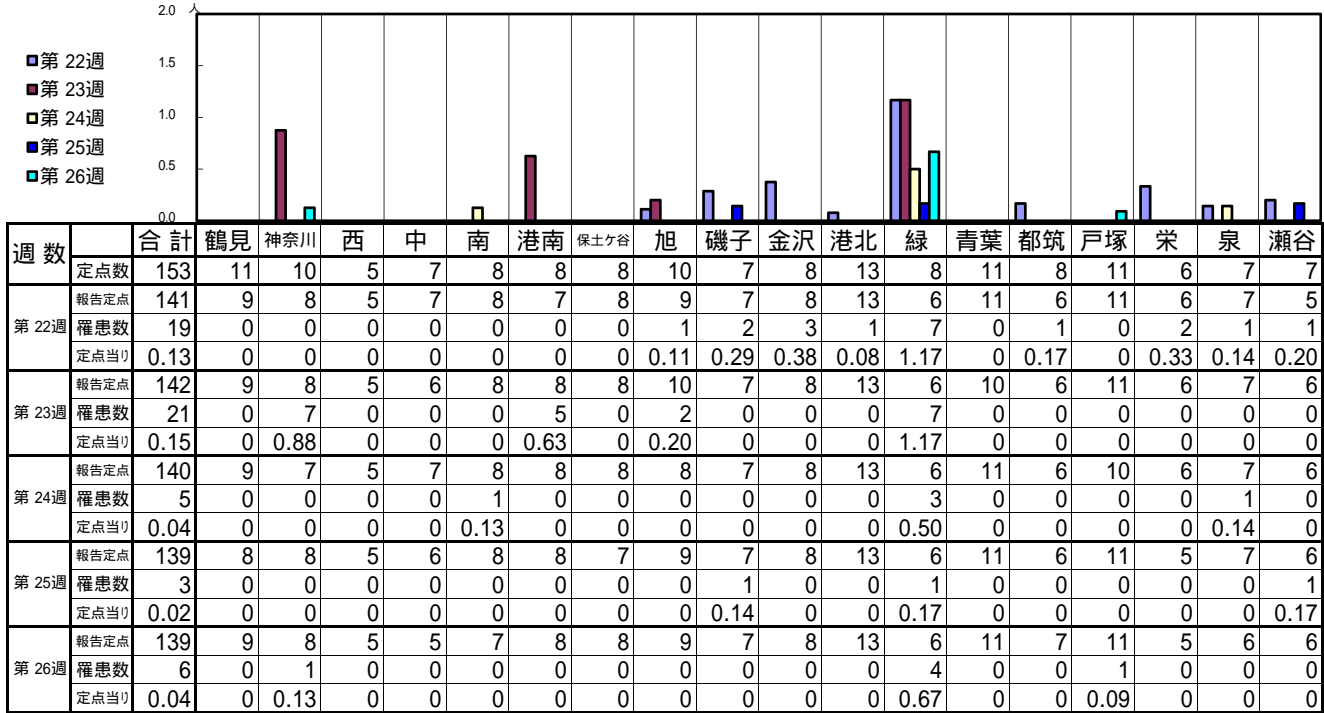
報告定点当たりの値が警報レベル もしくは警報レベル継続中です
報告定点当たりの値が注意報レベルに達しています

(この数字は集計時点のもので、翌週以降変動することもあります)

<< インフルエンザ >>

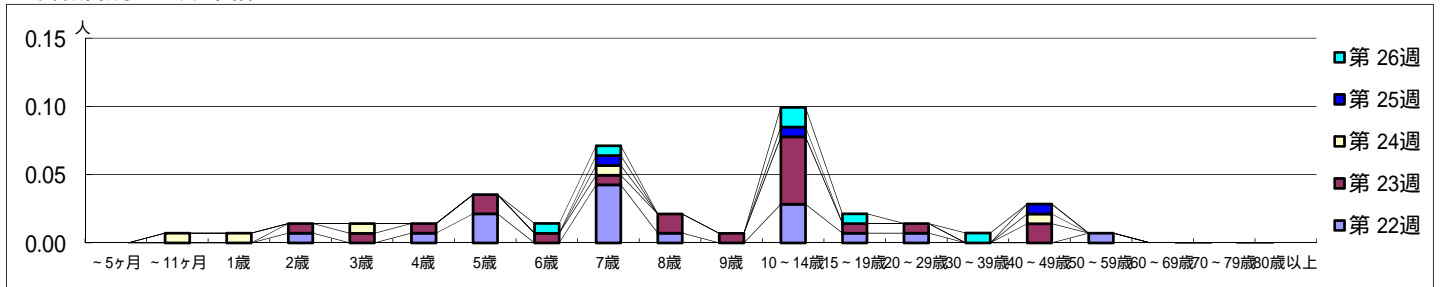
平成 29年 5月29日 ~ 7月 2日
[平成 29年 第22週 ~ 第26週]

【区別・週別報告定点当り】

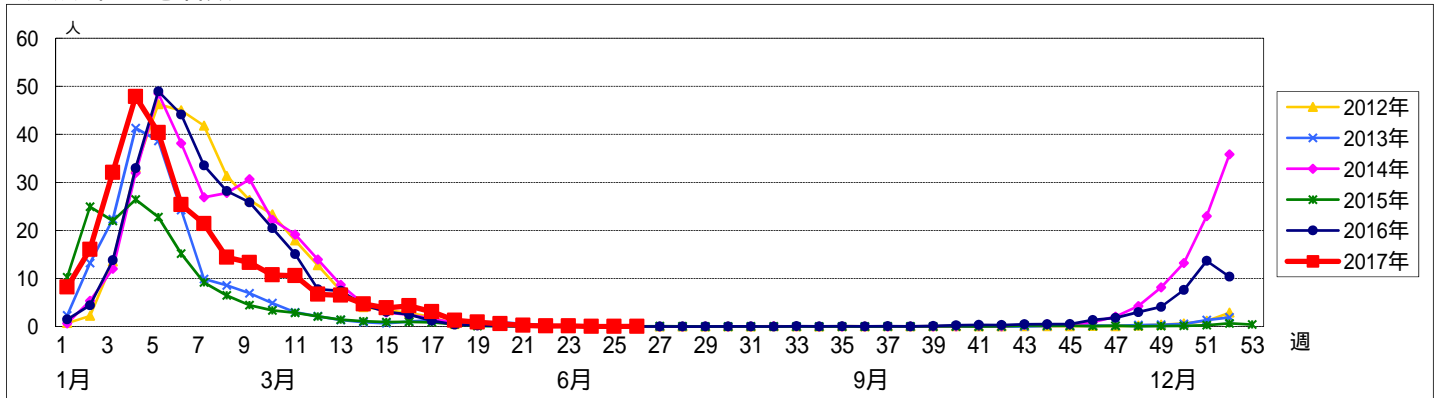


週数	合計	~5ヶ月	~11ヶ月	1歳	2歳	3歳	4歳	5歳	6歳	7歳	8歳	9歳	10~14歳	15~19歳	20~29歳	30~39歳	40~49歳	50~59歳	60~69歳	70~79歳	80歳以上
第22週	19				1		1	3		6	1		4	1	1			1			
第23週	21				1	1	1	2	1	1	2	1	7	1	1		2				
第24週	5		1	1		1				1							1				
第25週	3									1			1					1			
第26週	6								1	1			2	1		1					

【年齢層別5週分集計】



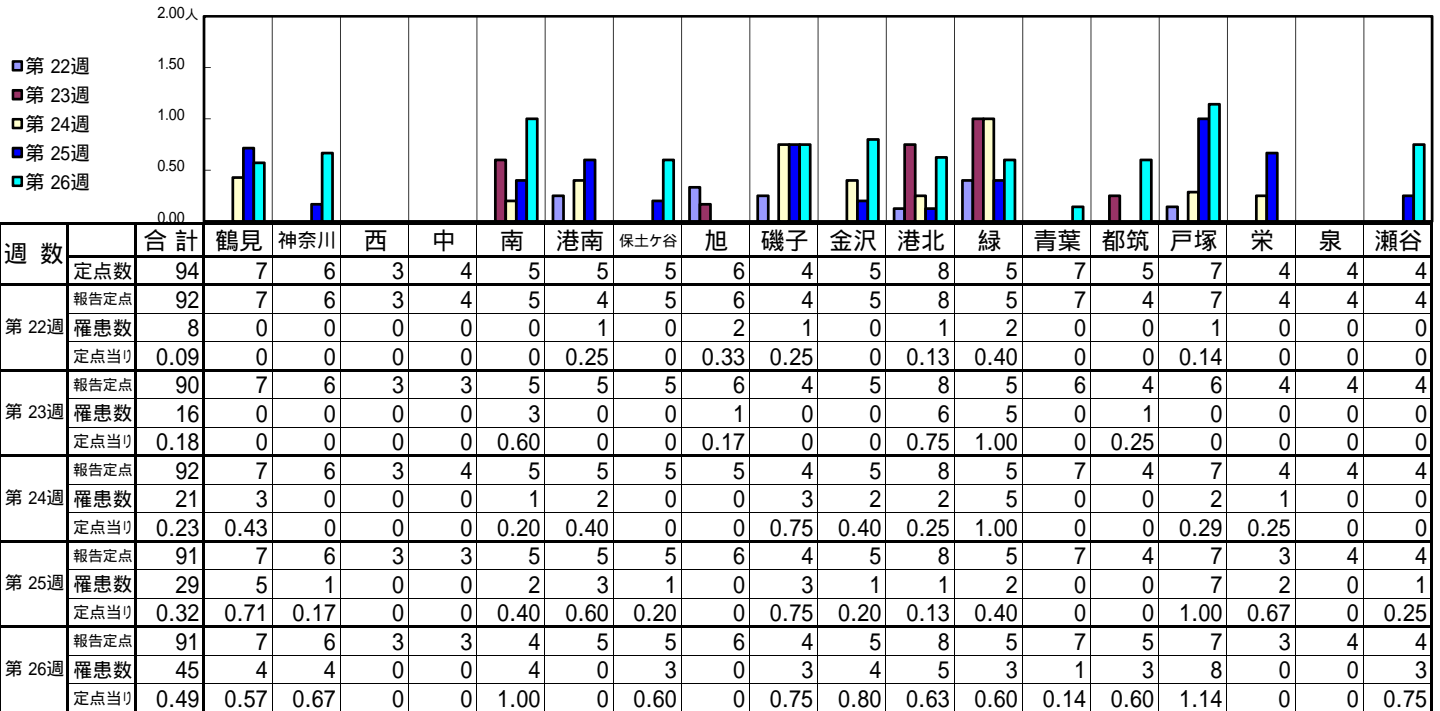
【定点当りの患者数】



<< RSウイルス感染症 >>

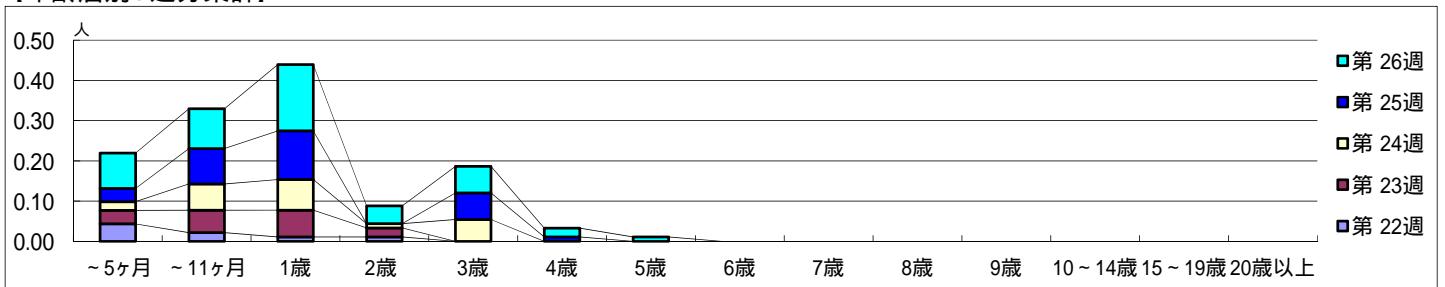
平成 29年 5月29日 ~ 7月 2日
[平成 29年 第22週 ~ 第26週]

【区別・週別報告定点当り】

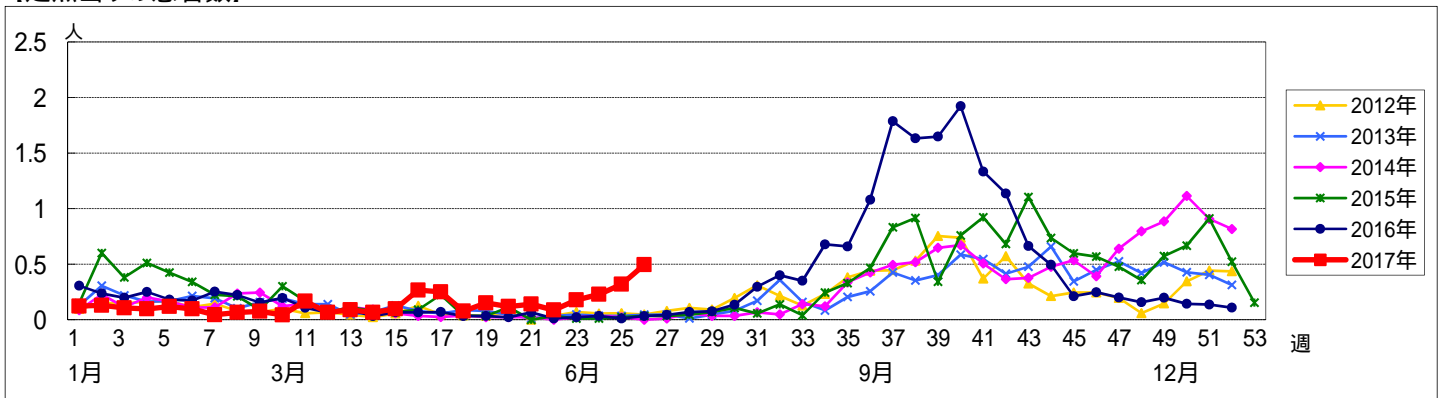


週 数		合計	年齢層別																		
			~5ヶ月	~11ヶ月	1歳	2歳	3歳	4歳	5歳	6歳	7歳	8歳	9歳	10~14歳	15~19歳	20歳以上					
第 22週	罹患数	8	4	2	1	1															
	定点当り	0.09	0.04	0.02	0.01	0.01															
第 23週	罹患数	16	3	5	6	2															
	定点当り	0.18	0.03	0.06	0.07	0.02															
第 24週	罹患数	21	2	6	7	1	5														
	定点当り	0.23	0.02	0.07	0.08	0.01	0.05														
第 25週	罹患数	29	3	8	11	6	1														
	定点当り	0.32	0.03	0.09	0.12	0.07	0.01														
第 26週	罹患数	45	8	9	15	4	6	2	1												
	定点当り	0.49	0.09	0.10	0.16	0.04	0.07	0.02	0.01												

【年齢層別5週分集計】



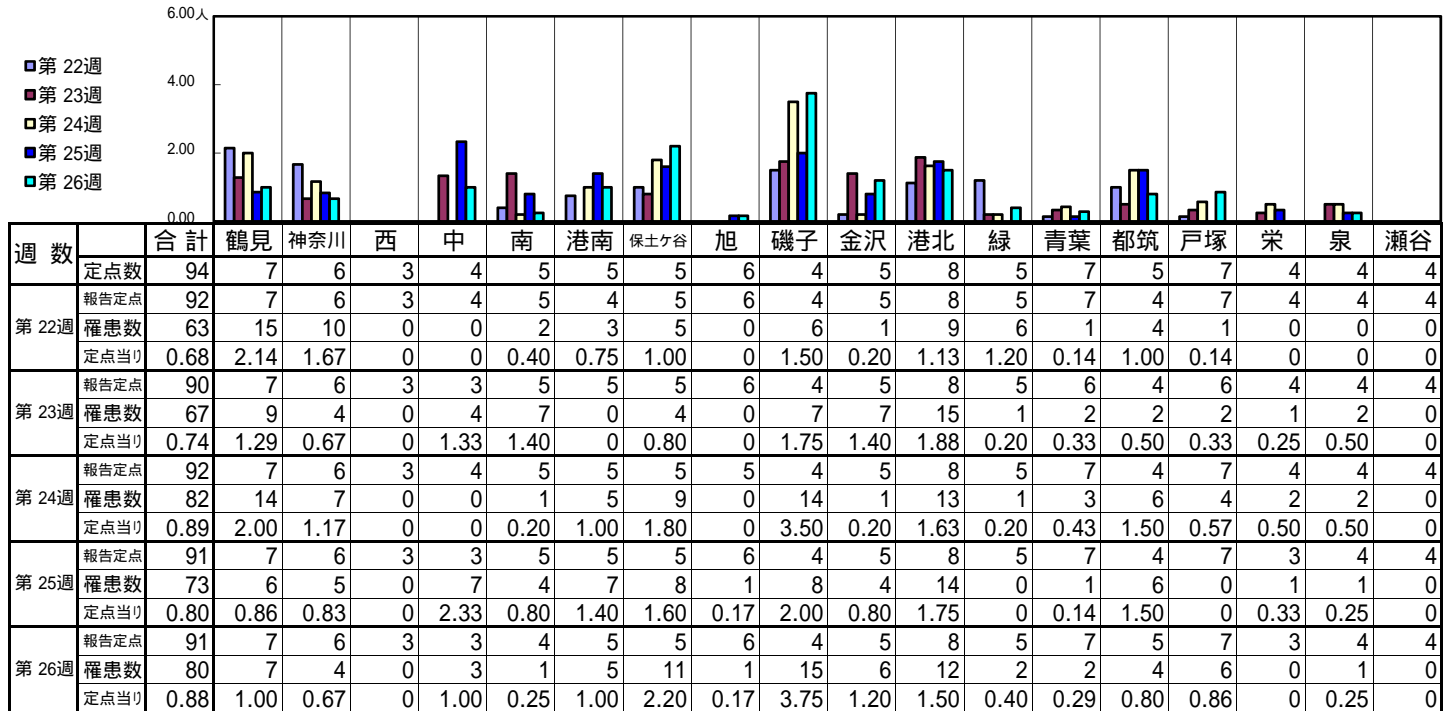
【定点当りの患者数】



<< 咽頭結膜熱 >>

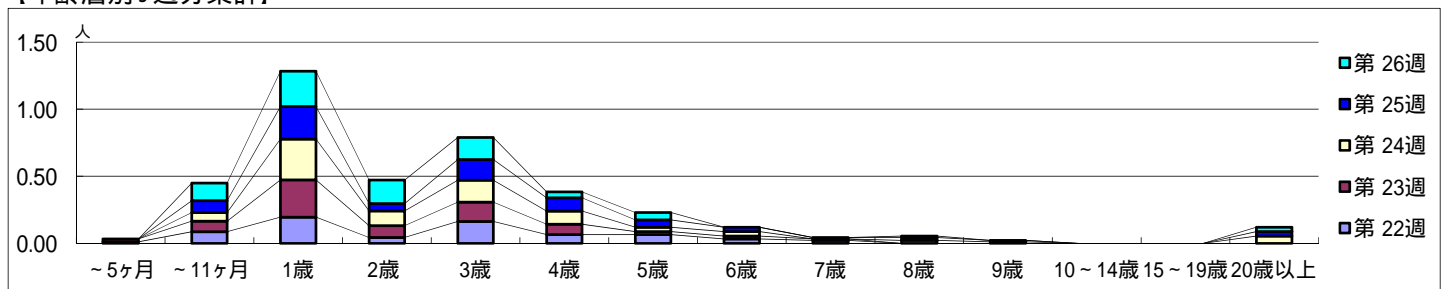
平成 29年 5月29日 ~ 7月 2日
[平成 29年 第22週 ~ 第26週]

[区別・週別報告定点当り]

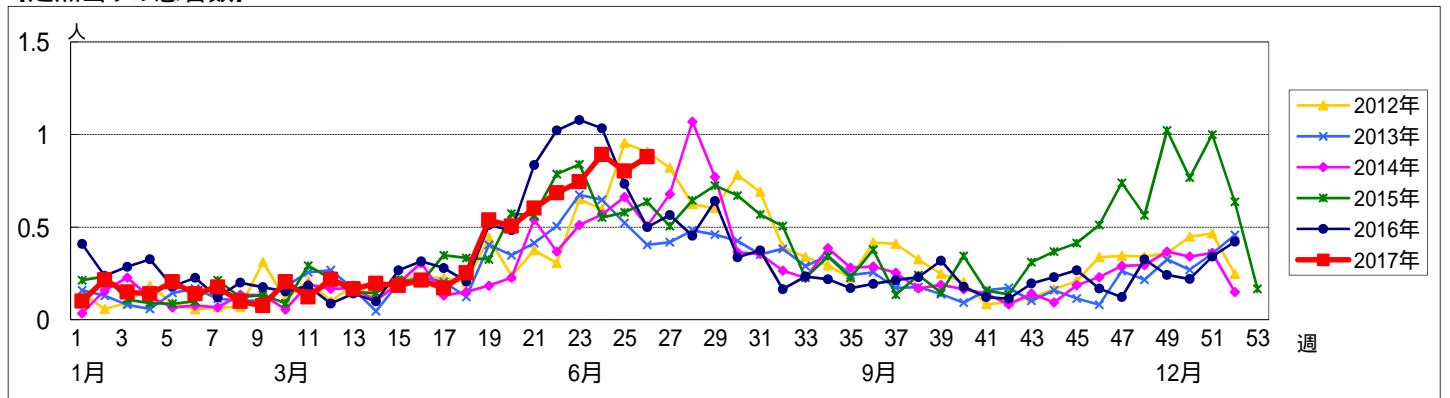


週数		合計	~5ヶ月	~11ヶ月	1歳	2歳	3歳	4歳	5歳	6歳	7歳	8歳	9歳	10~14歳	15~19歳	20歳以上
第22週	罹患数	63	1	8	18	4	15	6	6	3	2					
	定点当り	0.68	0.01	0.09	0.20	0.04	0.16	0.07	0.07	0.03	0.02					
第23週	罹患数	67	2	7	25	8	13	7	2	2	1					
	定点当り	0.74	0.02	0.08	0.28	0.09	0.14	0.08	0.02	0.02	0.01					
第24週	罹患数	82		6	28	10	15	9	3	3		2	1			5
	定点当り	0.89		0.07	0.30	0.11	0.16	0.10	0.03	0.03		0.02	0.01			0.05
第25週	罹患数	73		8	22	5	14	9	5	3	1	2	1			3
	定点当り	0.80		0.09	0.24	0.05	0.15	0.10	0.05	0.03	0.01	0.02	0.01			0.03
第26週	罹患数	80		12	24	16	15	4	5			1				3
	定点当り	0.88		0.13	0.26	0.18	0.16	0.04	0.05			0.01				0.03

[年齢層別5週分集計]



[定点当りの患者数]



<< A群溶血性レンサ球菌咽頭炎 >>

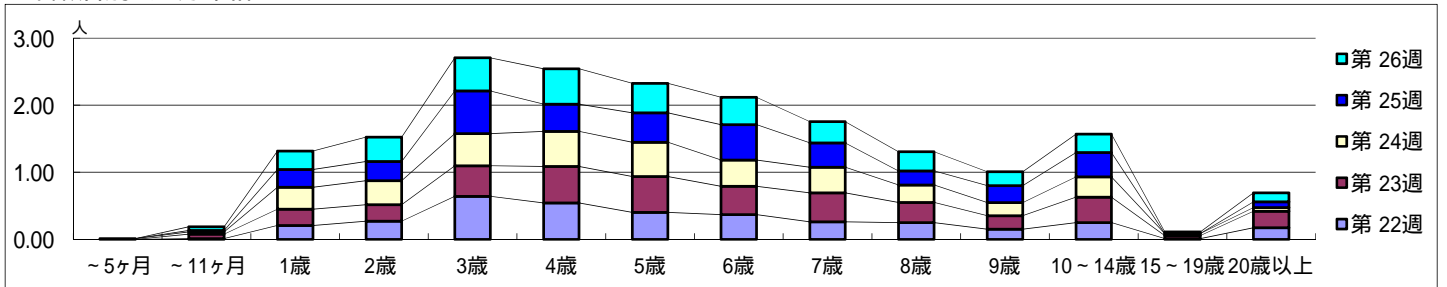
平成 29年 5月29日 ~ 7月 2日
[平成 29年 第22週 ~ 第26週]

[区別・週別報告定点当り]

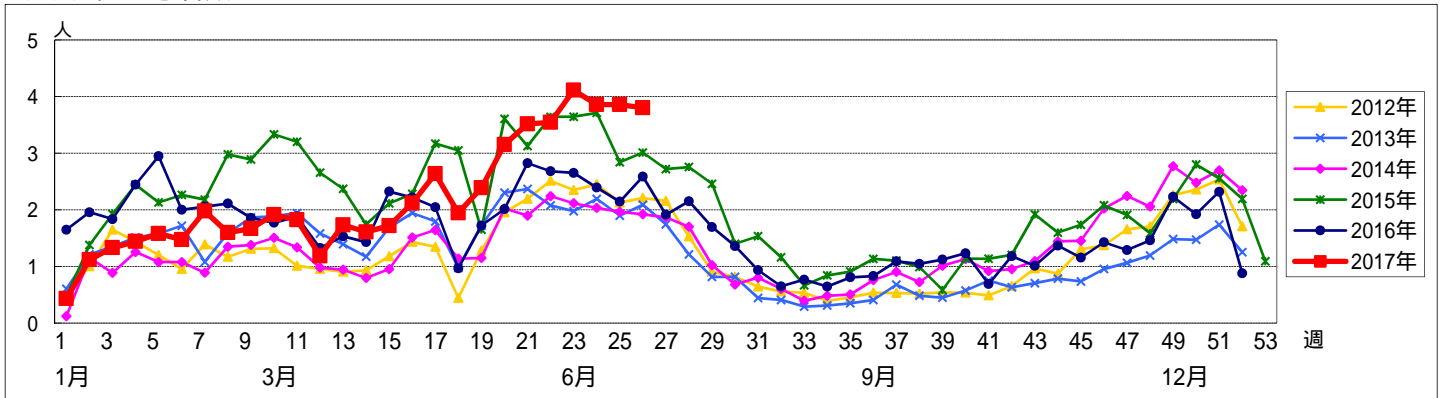
週数		合計	鶴見	神奈川	西	中	南	港南	保土ヶ谷	旭	磯子	金沢	港北	緑	青葉	都筑	戸塚	栄	泉	瀬谷
第22週	定点数	94	7	6	3	4	5	5	5	6	4	5	8	5	7	5	7	4	4	4
	報告定点	92	7	6	3	4	5	4	5	6	4	5	8	5	7	4	7	4	4	4
	罹患数	326	23	36	3	5	11	11	14	5	23	13	20	20	11	91	10	5	6	19
	定点当り	3.54	3.29	6.00	1.00	1.25	2.20	2.75	2.80	0.83	5.75	2.60	2.50	4.00	1.57	22.75	1.43	1.25	1.50	4.75
第23週	報告定点	90	7	6	3	3	5	5	5	6	4	5	8	5	6	4	6	4	4	4
	罹患数	370	27	26	13	4	14	13	10	12	14	24	34	19	16	97	14	1	6	26
	定点当り	4.11	3.86	4.33	4.33	1.33	2.80	2.60	2.00	2.00	3.50	4.80	4.25	3.80	2.67	24.25	2.33	0.25	1.50	6.50
	報告定点	92	7	6	3	4	5	5	5	5	4	5	8	5	7	4	7	4	4	4
第24週	報告定点	92	7	6	3	4	5	5	5	5	4	5	8	5	7	4	7	4	4	4
	罹患数	355	27	16	0	16	16	9	18	5	19	9	24	28	19	102	11	6	8	22
	定点当り	3.86	3.86	2.67	0	4.00	3.20	1.80	3.60	1.00	4.75	1.80	3.00	5.60	2.71	25.50	1.57	1.50	2.00	5.50
	報告定点	91	7	6	3	3	5	5	5	6	4	5	8	5	7	4	7	3	4	4
第25週	報告定点	91	7	6	3	3	5	5	5	6	4	5	8	5	7	4	7	3	4	4
	罹患数	351	29	14	2	17	13	10	20	4	15	6	34	26	14	107	17	3	5	15
	定点当り	3.86	4.14	2.33	0.67	5.67	2.60	2.00	4.00	0.67	3.75	1.20	4.25	5.20	2.00	26.75	2.43	1.00	1.25	3.75
	報告定点	91	7	6	3	3	4	5	5	6	4	5	8	5	7	5	7	3	4	4
第26週	報告定点	91	7	6	3	3	4	5	5	6	4	5	8	5	7	5	7	3	4	4
	罹患数	346	30	13	2	16	13	5	12	3	6	6	27	27	15	138	10	3	9	11
	定点当り	3.80	4.29	2.17	0.67	5.33	3.25	1.00	2.40	0.50	1.50	1.20	3.38	5.40	2.14	27.60	1.43	1.00	2.25	2.75
	報告定点	91	7	6	3	3	4	5	5	6	4	5	8	5	7	5	7	3	4	4

週数		合計	~5ヶ月	~11ヶ月	1歳	2歳	3歳	4歳	5歳	6歳	7歳	8歳	9歳	10~14歳	15~19歳	20歳以上
第22週	罹患数	326		1	19	25	59	50	37	34	24	23	14	23	1	16
	定点当り	3.54		0.01	0.21	0.27	0.64	0.54	0.40	0.37	0.26	0.25	0.15	0.25	0.01	0.17
第23週	罹患数	370		6	22	22	41	49	48	38	39	27	18	34	4	22
	定点当り	4.11		0.07	0.24	0.24	0.46	0.54	0.53	0.42	0.43	0.30	0.20	0.38	0.04	0.24
第24週	罹患数	355	1	3	30	33	44	48	47	36	35	24	18	28	3	5
	定点当り	3.86	0.01	0.03	0.33	0.36	0.48	0.52	0.51	0.39	0.38	0.26	0.20	0.30	0.03	0.05
第25週	罹患数	351		2	24	26	58	37	40	48	33	19	23	33		8
	定点当り	3.86		0.02	0.26	0.29	0.64	0.41	0.44	0.53	0.36	0.21	0.25	0.36		0.09
第26週	罹患数	346		5	25	33	45	48	40	37	29	26	19	25	2	12
	定点当り	3.80		0.05	0.27	0.36	0.49	0.53	0.44	0.41	0.32	0.29	0.21	0.27	0.02	0.13

[年齢層別5週分集計]



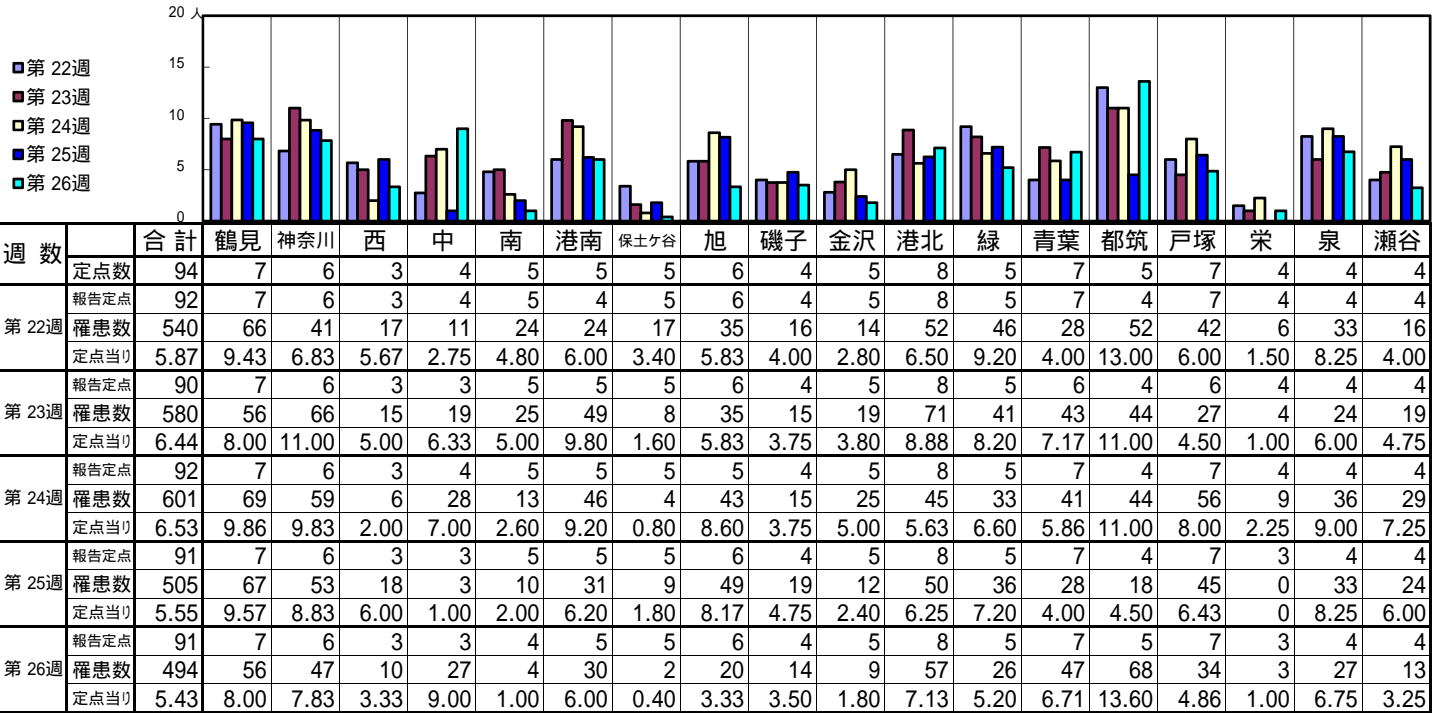
[定点当りの患者数]



<< 感染性胃腸炎 >>

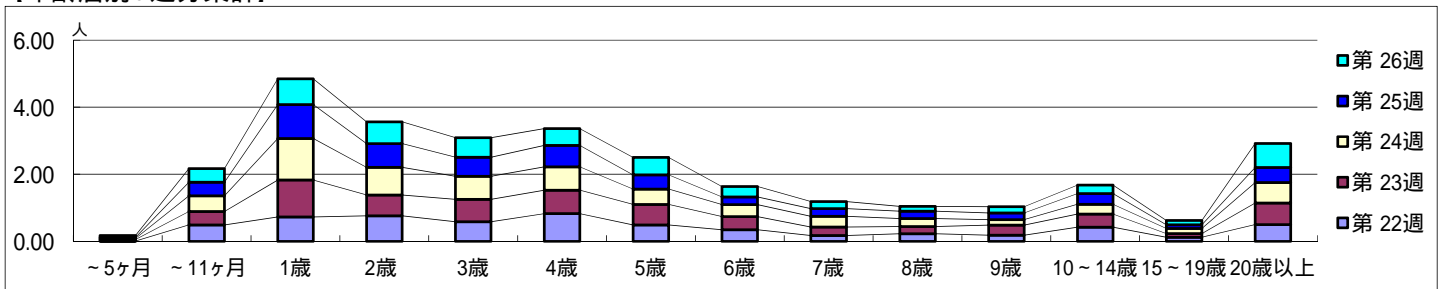
平成 29年 5月29日 ~ 7月 2日
[平成 29年 第22週 ~ 第26週]

[区別・週別報告定点当り]

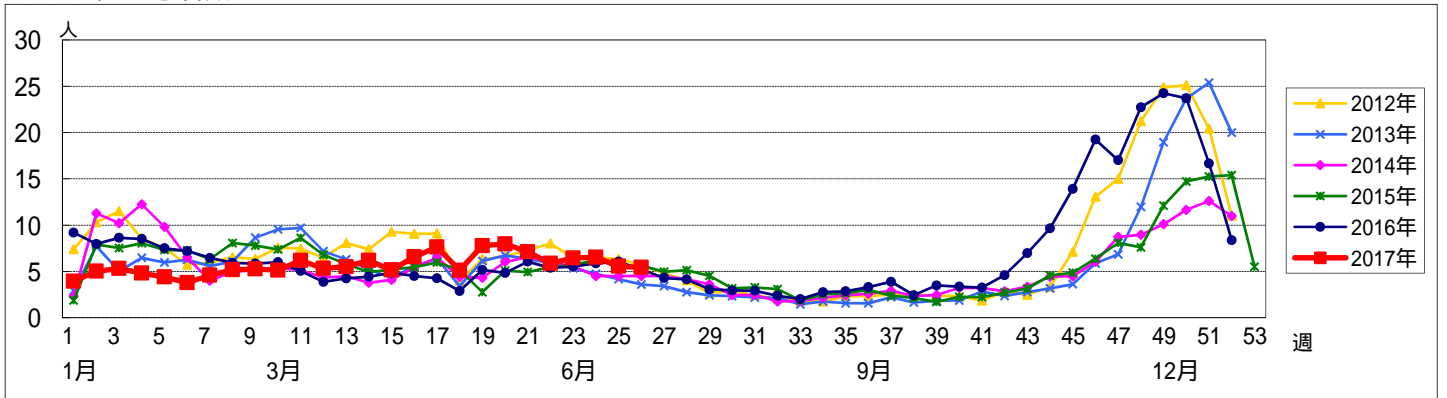


週数		合計	年齢層別													
			~5ヶ月	~11ヶ月	1歳	2歳	3歳	4歳	5歳	6歳	7歳	8歳	9歳	10~14歳	15~19歳	20歳以上
第22週	罹患数	540	1	45	67	70	54	76	45	32	16	21	17	39	11	46
	定点当り	5.87	0.01	0.49	0.73	0.76	0.59	0.83	0.49	0.35	0.17	0.23	0.18	0.42	0.12	0.50
第23週	罹患数	580	4	36	99	56	60	63	55	35	23	19	27	35	10	58
	定点当り	6.44	0.04	0.40	1.10	0.62	0.67	0.70	0.61	0.39	0.26	0.21	0.30	0.39	0.11	0.64
第24週	罹患数	601	3	43	114	76	63	64	42	33	29	22	15	27	14	56
	定点当り	6.53	0.03	0.47	1.24	0.83	0.68	0.70	0.46	0.36	0.32	0.24	0.16	0.29	0.15	0.61
第25週	罹患数	505	3	37	92	64	52	58	39	21	21	20	18	29	10	41
	定点当り	5.55	0.03	0.41	1.01	0.70	0.57	0.64	0.43	0.23	0.23	0.22	0.20	0.32	0.11	0.45
第26週	罹患数	494	5	37	70	59	53	46	47	28	19	13	17	23	12	65
	定点当り	5.43	0.05	0.41	0.77	0.65	0.58	0.51	0.52	0.31	0.21	0.14	0.19	0.25	0.13	0.71

[年齢層別5週分集計]



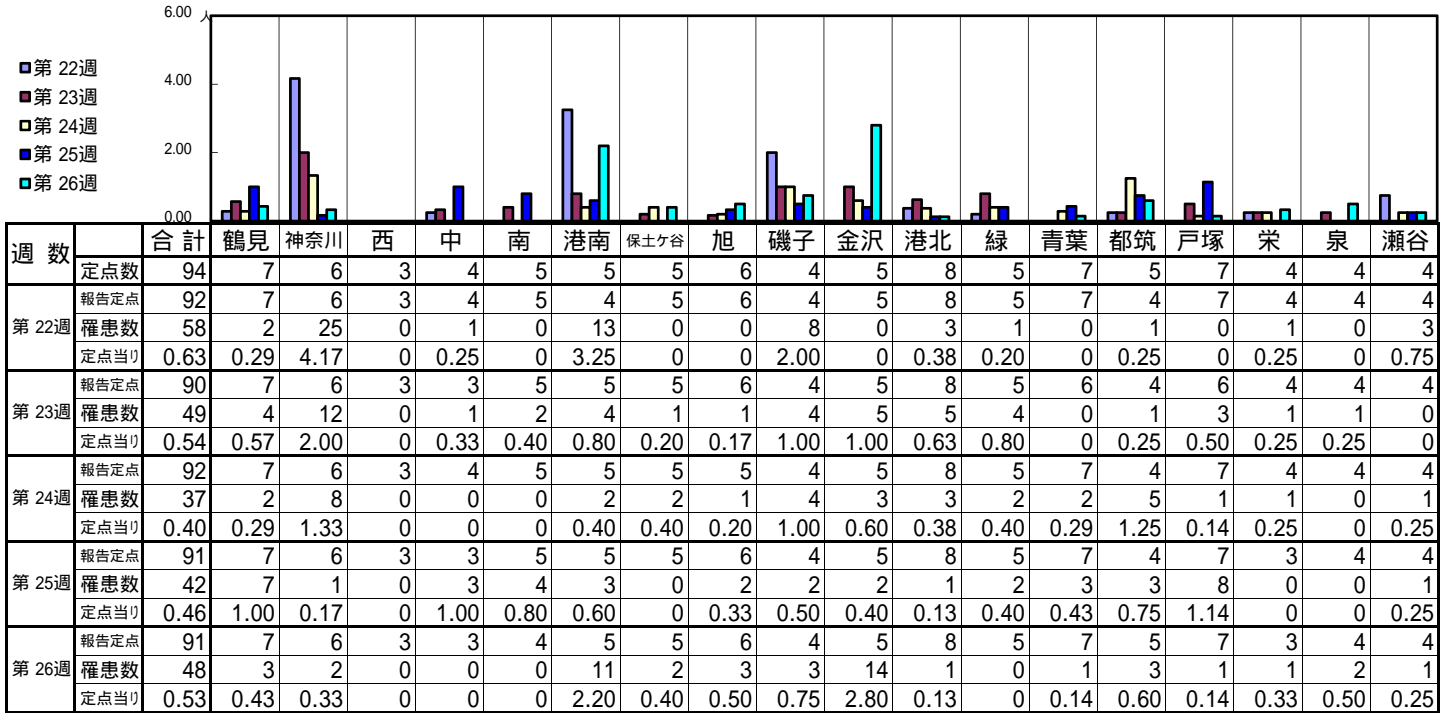
[定点当りの患者数]



<< 水痘 >>

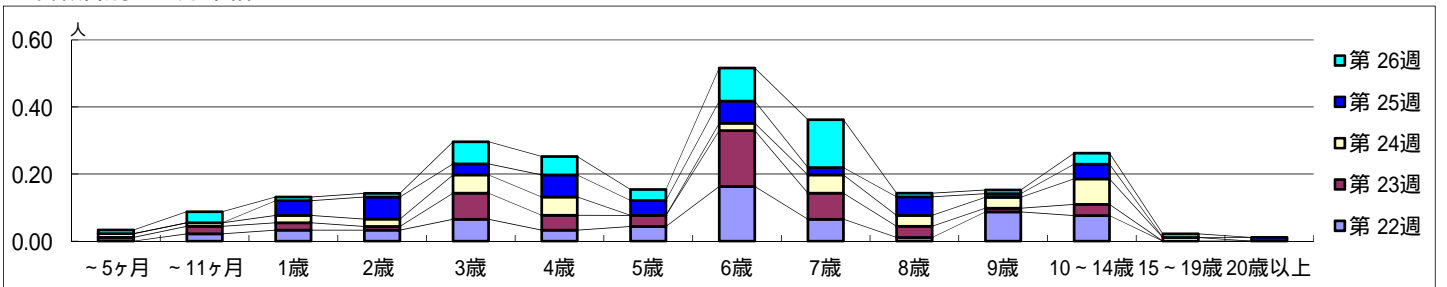
平成 29年 5月29日 ~ 7月 2日
[平成 29年 第22週 ~ 第26週]

【区別・週別報告定点当り】

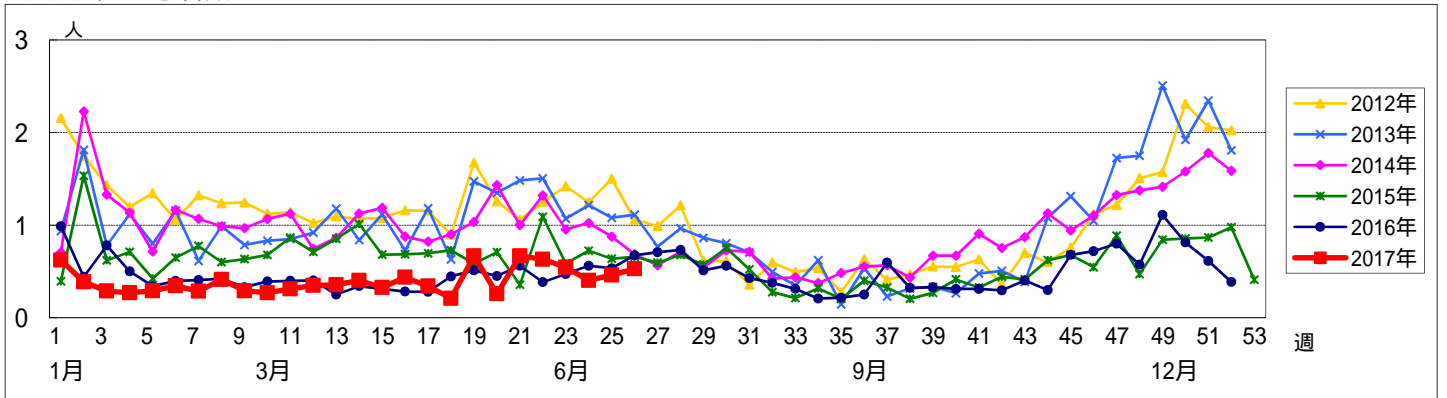


週数		合計	~5ヶ月	~11ヶ月	1歳	2歳	3歳	4歳	5歳	6歳	7歳	8歳	9歳	10~14歳	15~19歳	20歳以上
第22週	罹患数	58		2	3	3	6	3	4	15	6	1	8	7		
第22週	定点当り	0.63		0.02	0.03	0.03	0.07	0.03	0.04	0.16	0.07	0.01	0.09	0.08		
第23週	罹患数	49	1	2	2	1	7	4	3	15	7	3	1	3		
第23週	定点当り	0.54	0.01	0.02	0.02	0.01	0.08	0.04	0.03	0.17	0.08	0.03	0.01	0.03		
第24週	罹患数	37	1	1	2	2	5	5		2	5	3	3	7	1	
第24週	定点当り	0.40	0.01	0.01	0.02	0.02	0.05	0.05		0.02	0.05	0.03	0.03	0.08	0.01	
第25週	罹患数	42			4	6	3	6	4	6	2	5	1	4		1
第25週	定点当り	0.46			0.04	0.07	0.03	0.07	0.04	0.07	0.02	0.05	0.01	0.04		0.01
第26週	罹患数	48	1	3	1	1	6	5	3	9	13	1	1	3	1	
第26週	定点当り	0.53	0.01	0.03	0.01	0.01	0.07	0.05	0.03	0.10	0.14	0.01	0.01	0.03	0.01	

【年齢層別5週分集計】



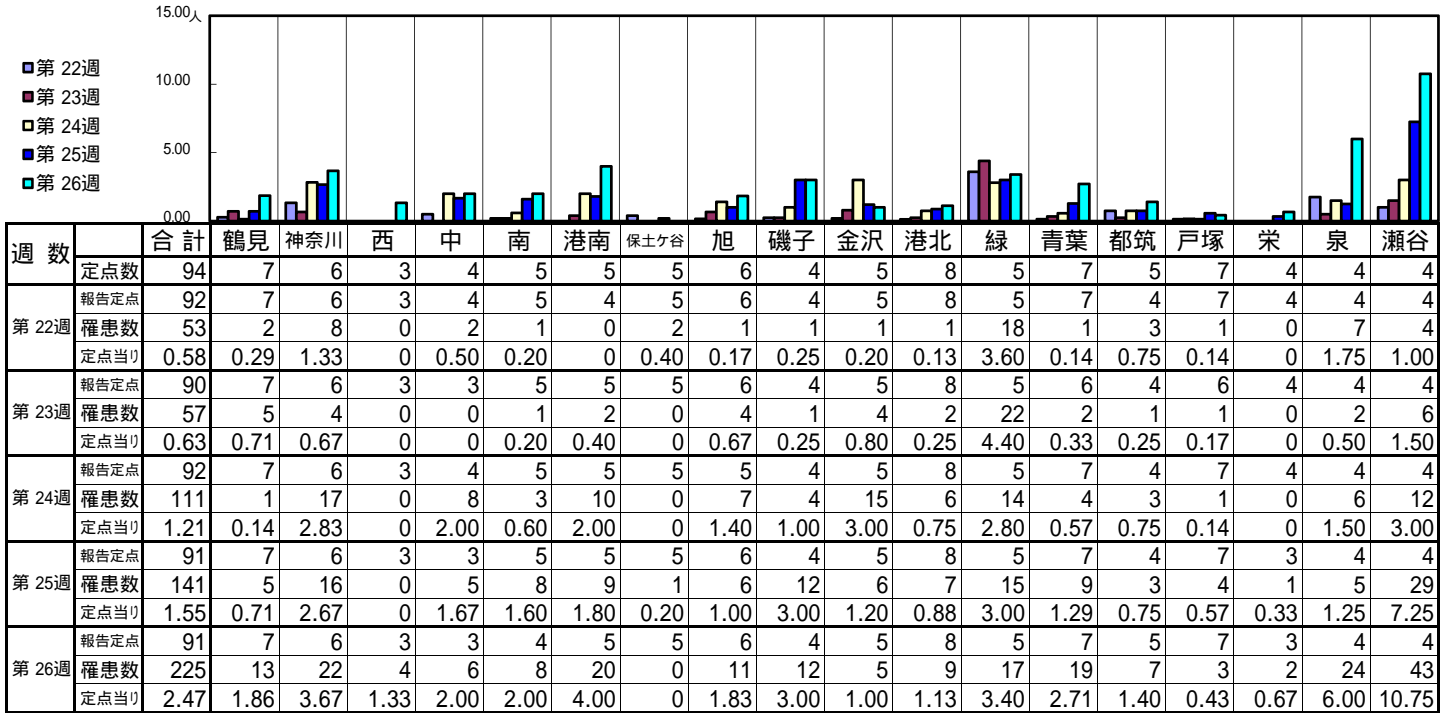
【定点当りの患者数】



<< 手足口病 >>

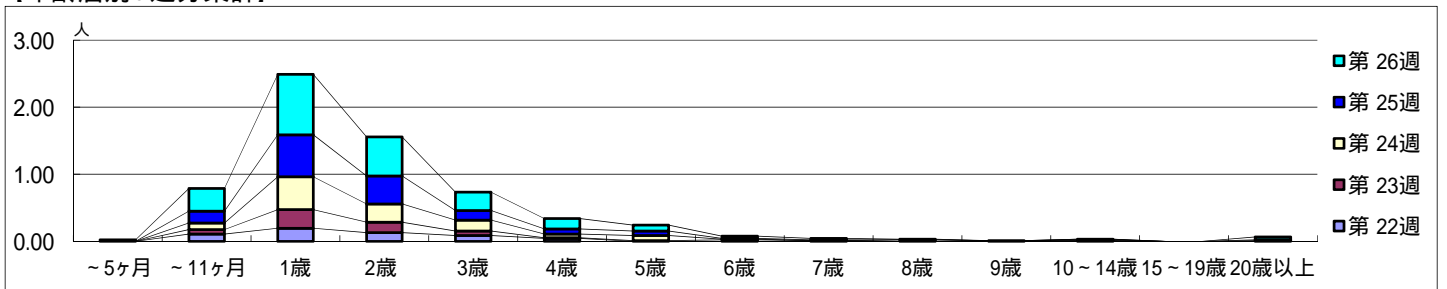
平成 29年 5月29日 ~ 7月 2日
[平成 29年 第22週 ~ 第26週]

[区別・週別報告定点当り]

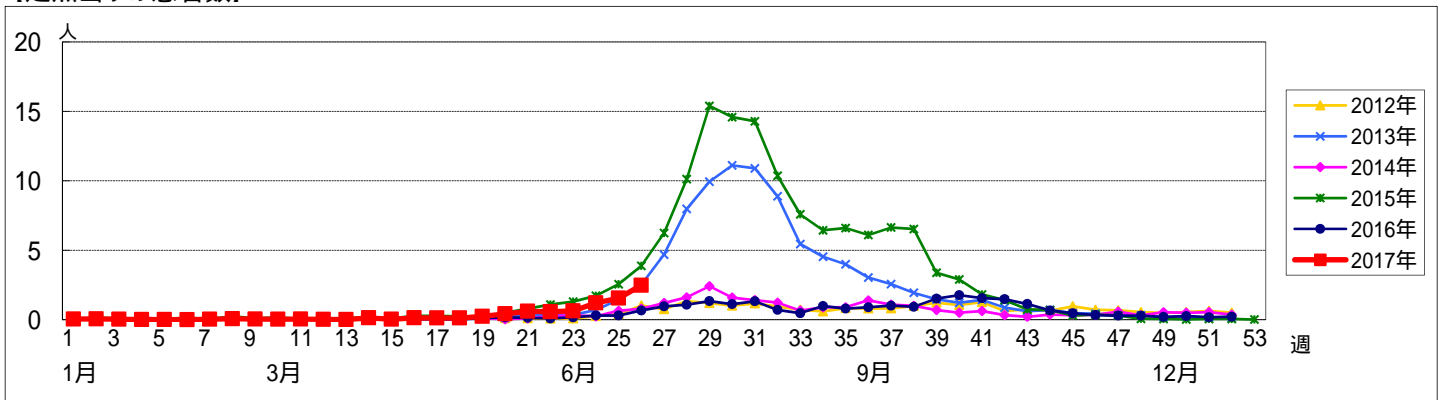


週数	合計	~5ヶ月	~11ヶ月	1歳	2歳	3歳	4歳	5歳	6歳	7歳	8歳	9歳	10~14歳	15~19歳	20歳以上
第22週	罹患数 53		10	18	12	8	4						1		
第22週	定点当り 0.58		0.11	0.20	0.13	0.09	0.04						0.01		
第23週	罹患数 57		6	25	14	6	1	1	2	1		1			
第23週	定点当り 0.63		0.07	0.28	0.16	0.07	0.01	0.01	0.02	0.01		0.01			
第24週	罹患数 111		9	45	25	15	5	7	1		2		1		1
第24週	定点当り 1.21		0.10	0.49	0.27	0.16	0.05	0.08	0.01		0.02		0.01		0.01
第25週	罹患数 141		16	57	38	13	7	6	1	1			1		1
第25週	定点当り 1.55		0.18	0.63	0.42	0.14	0.08	0.07	0.01	0.01			0.01		0.01
第26週	罹患数 225		2	31	82	53	25	14	8	3	2	1			4
第26週	定点当り 2.47		0.02	0.34	0.90	0.58	0.27	0.15	0.09	0.03	0.02	0.01			0.04

[年齢層別5週分集計]



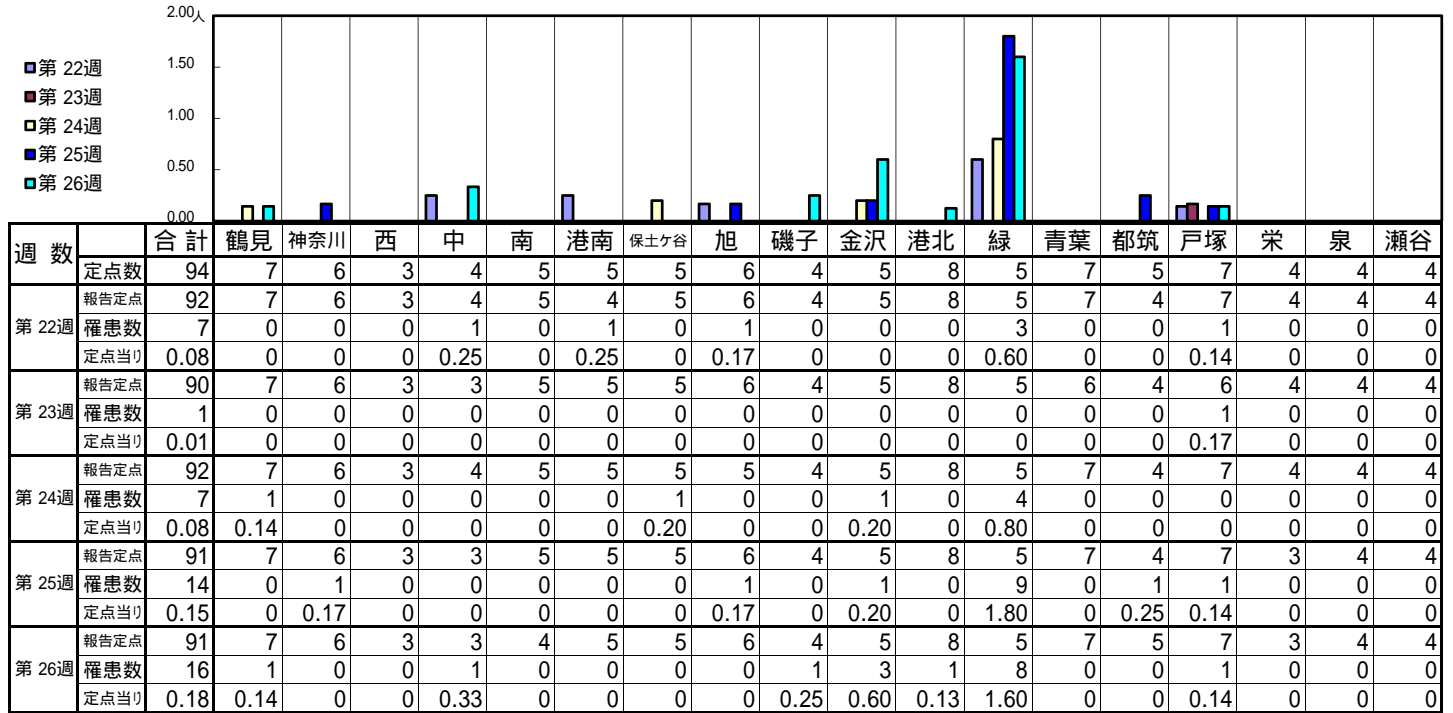
[定点当りの患者数]



<< 伝染性紅斑 >>

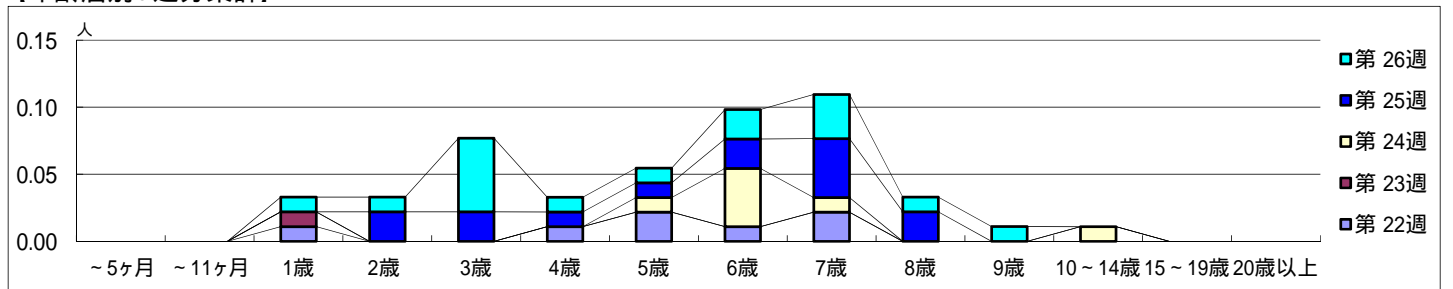
平成 29年 5月29日 ~ 7月 2日
[平成 29年 第22週 ~ 第26週]

【区別・週別報告定点当り】

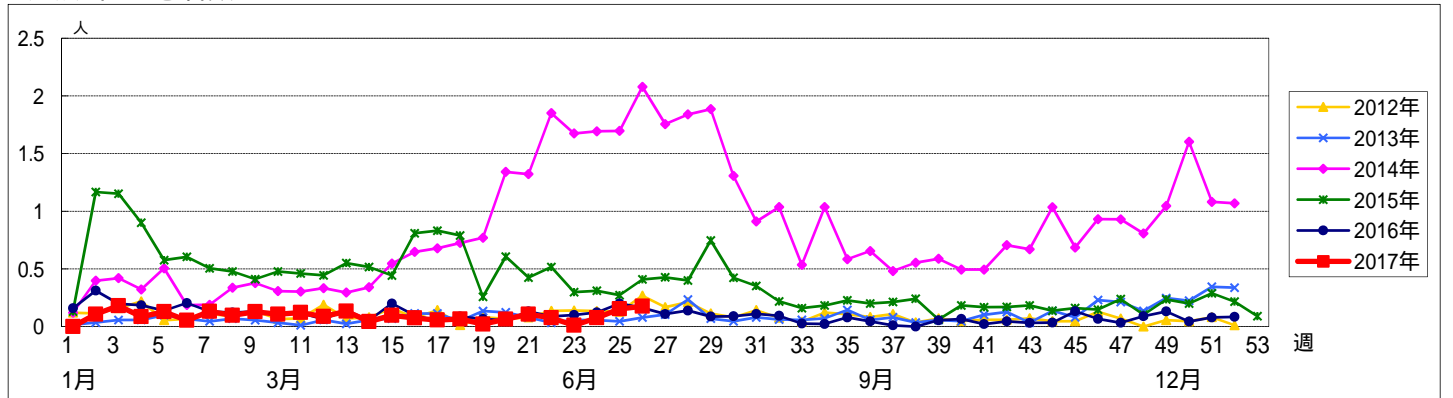


週数	合計	~5ヶ月	~11ヶ月	1歳	2歳	3歳	4歳	5歳	6歳	7歳	8歳	9歳	10~14歳	15~19歳	20歳以上
第22週	7			1			1	2	1	2					
第23週	1			1											
第24週	7							1	4	1			1		
第25週	14				2	2	1	1	2	4	2				
第26週	16			1	1	5	1	1	2	3	1	1			

【年齢層別5週分集計】



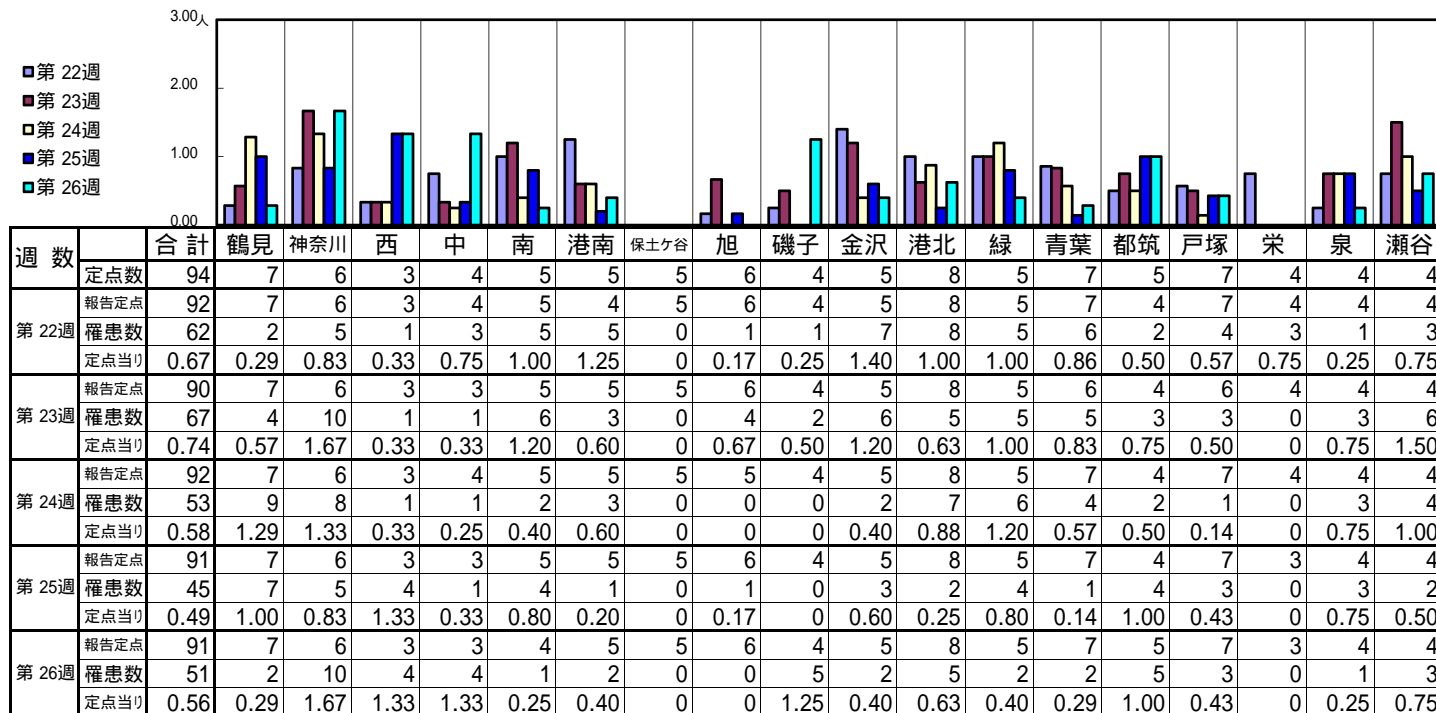
【定点当りの患者数】



<< 突発性発しん >>

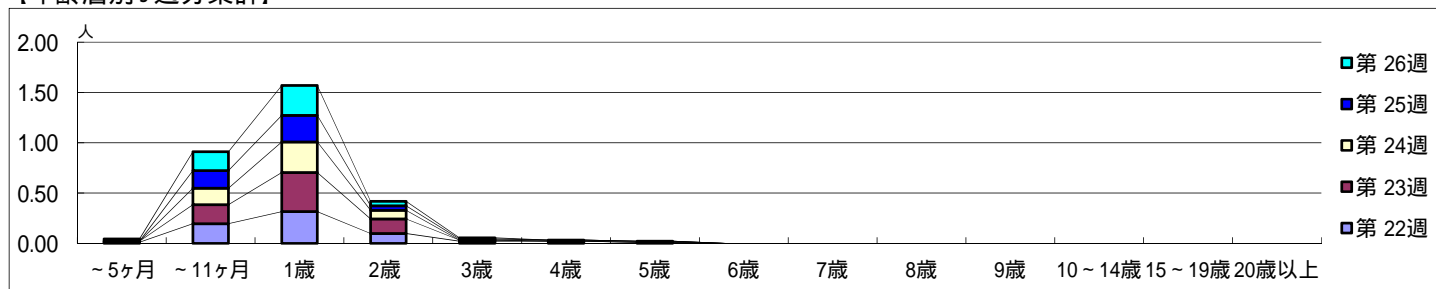
平成 29年 5月29日 ~ 7月 2日
[平成 29年 第22週 ~ 第26週]

【区別・週別報告定点当り】

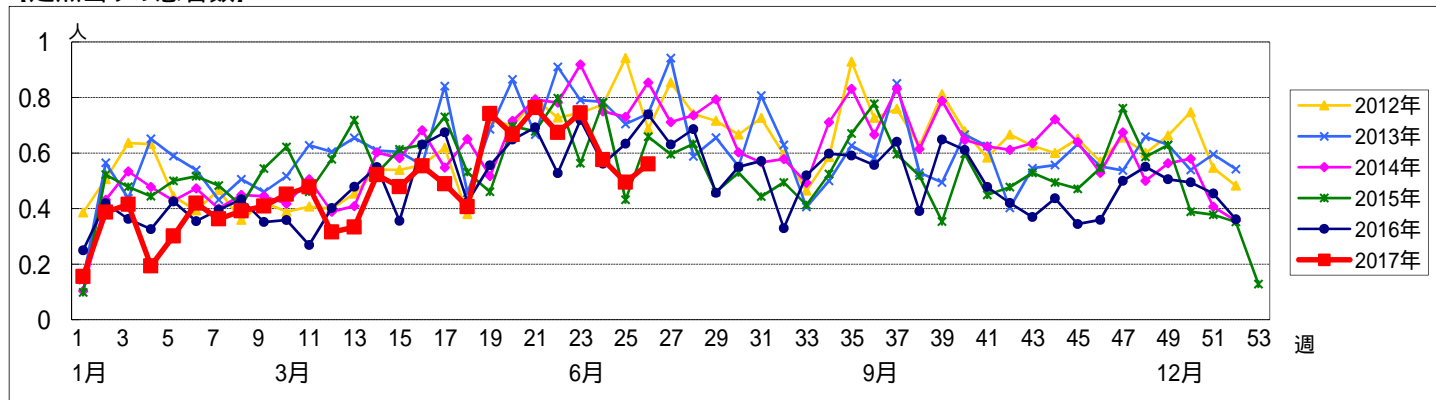


週 数		合計	年齢層別														
			~5ヶ月	~11ヶ月	1歳	2歳	3歳	4歳	5歳	6歳	7歳	8歳	9歳	10~14歳	15~19歳	20歳以上	
第 22週	罹患数	62	1	18	29	9	2	2	1								
	定点当り	0.67	0.01	0.20	0.32	0.10	0.02	0.02	0.01								
第 23週	罹患数	67	1	17	35	13	1										
	定点当り	0.74	0.01	0.19	0.39	0.14	0.01										
第 24週	罹患数	53		15	28	8		1	1								
	定点当り	0.58		0.16	0.30	0.09		0.01	0.01								
第 25週	罹患数	45		16	24	4	1										
	定点当り	0.49		0.18	0.26	0.04	0.01										
第 26週	罹患数	51	2	17	27	4	1										
	定点当り	0.56	0.02	0.19	0.30	0.04	0.01										

【年齢層別5週分集計】



【定点当りの患者数】

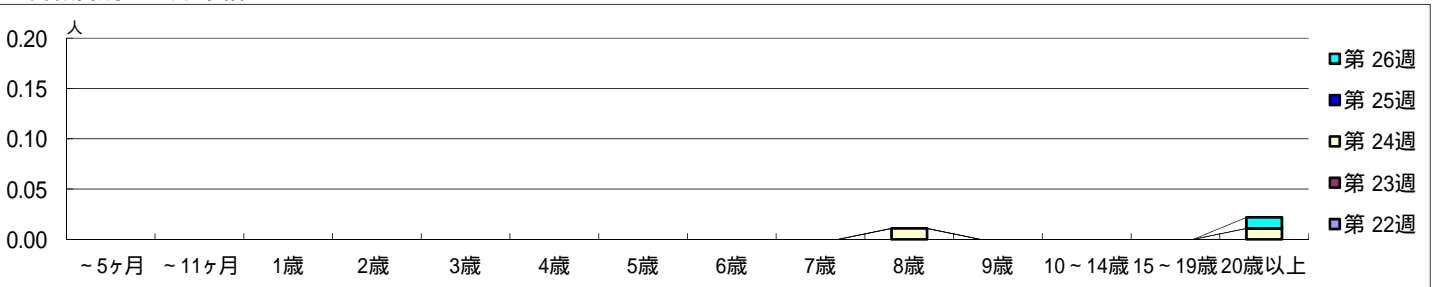


【区別・週別報告定点当り】

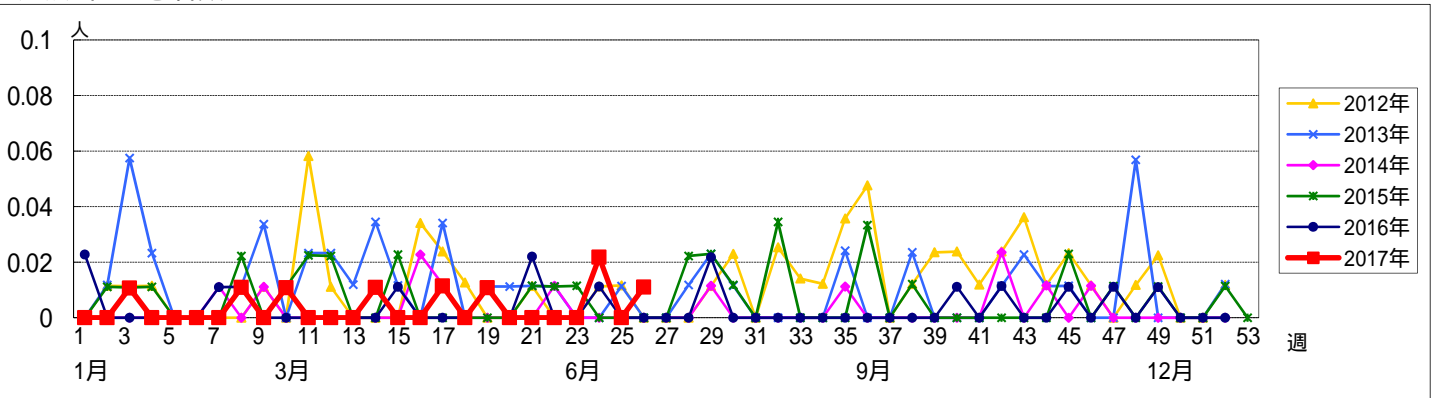
週 数		合計	区別																	
			鶴見	神奈川	西	中	南	港南	保土ヶ谷	旭	磯子	金沢	港北	緑	青葉	都筑	戸塚	栄	泉	瀬谷
第 22週	定点数	94	7	6	3	4	5	5	5	6	4	5	8	5	7	5	7	4	4	4
	報告定点	92	7	6	3	4	5	4	5	6	4	5	8	5	7	4	7	4	4	4
	罹患数	0	0	0	0	0	0	0	0	0	0	0	0	0	0	0	0	0	0	0
	定点当り	0	0	0	0	0	0	0	0	0	0	0	0	0	0	0	0	0	0	0
第 23週	報告定点	90	7	6	3	3	5	5	5	6	4	5	8	5	6	4	6	4	4	4
	罹患数	0	0	0	0	0	0	0	0	0	0	0	0	0	0	0	0	0	0	0
	定点当り	0	0	0	0	0	0	0	0	0	0	0	0	0	0	0	0	0	0	0
	報告定点	92	7	6	3	4	5	5	5	5	4	5	8	5	7	4	7	4	4	4
第 24週	報告定点	92	7	6	3	4	5	5	5	5	4	5	8	5	7	4	7	4	4	4
	罹患数	2	0	0	0	0	0	1	0	0	0	0	0	0	0	0	1	0	0	0
	定点当り	0.02	0	0	0	0	0	0.20	0	0	0	0	0	0	0	0	0.14	0	0	0
	報告定点	91	7	6	3	3	5	5	5	6	4	5	8	5	7	4	7	3	4	4
第 25週	報告定点	91	7	6	3	3	5	5	5	6	4	5	8	5	7	4	7	3	4	4
	罹患数	0	0	0	0	0	0	0	0	0	0	0	0	0	0	0	0	0	0	0
	定点当り	0	0	0	0	0	0	0	0	0	0	0	0	0	0	0	0	0	0	0
	報告定点	91	7	6	3	3	4	5	5	6	4	5	8	5	7	5	7	3	4	4
第 26週	報告定点	91	7	6	3	3	4	5	5	6	4	5	8	5	7	5	7	3	4	4
	罹患数	1	0	0	0	0	0	0	0	0	0	0	0	0	0	0	1	0	0	0
	定点当り	0.01	0	0	0	0	0	0	0	0	0	0	0	0	0	0.14	0	0	0	

週 数		合計	年齢層別													
			~5ヶ月	~11ヶ月	1歳	2歳	3歳	4歳	5歳	6歳	7歳	8歳	9歳	10~14歳	15~19歳	20歳以上
第 22週	罹患数	0														
	定点当り	0														
第 23週	罹患数	0														
	定点当り	0														
第 24週	罹患数	2										1				1
	定点当り	0.02										0.01				0.01
第 25週	罹患数	0														
	定点当り	0														
第 26週	罹患数	1														1
	定点当り	0.01														0.01

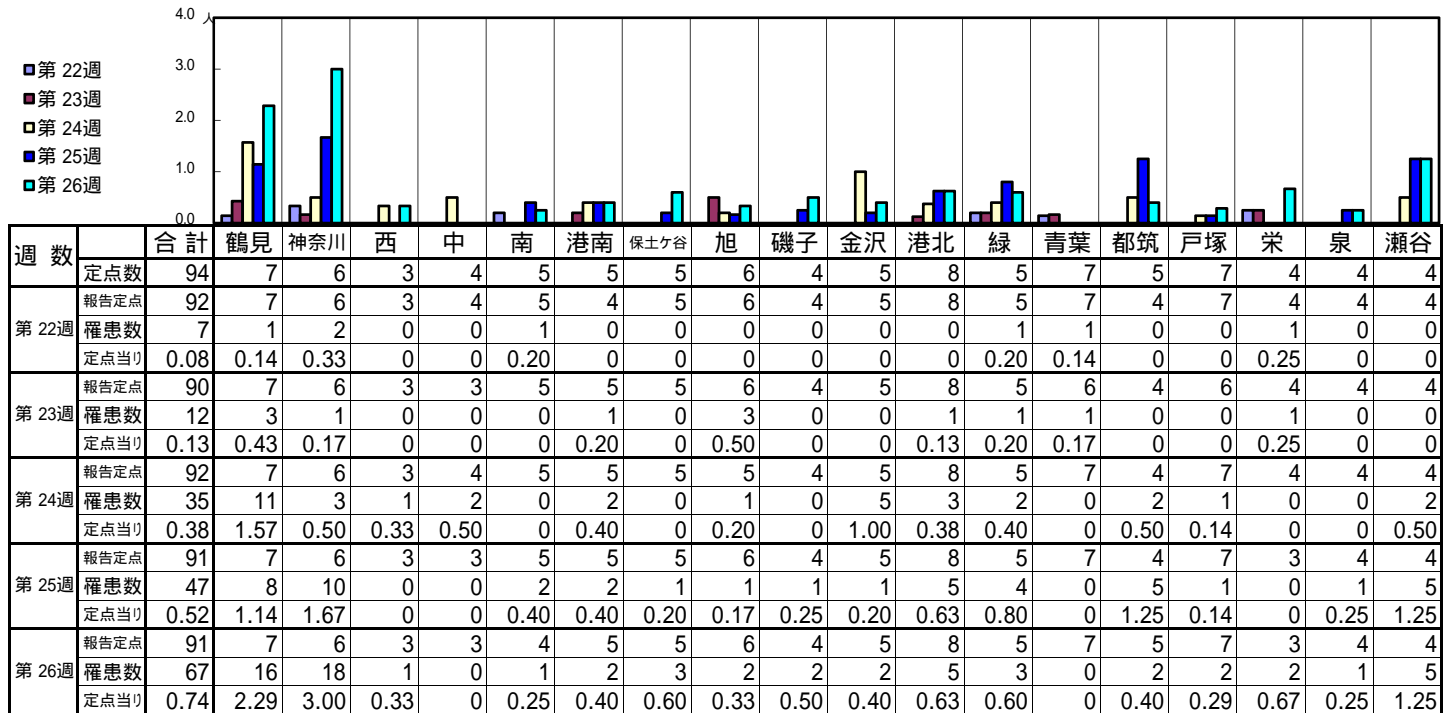
【年齢層別5週分集計】



【定点当りの患者数】

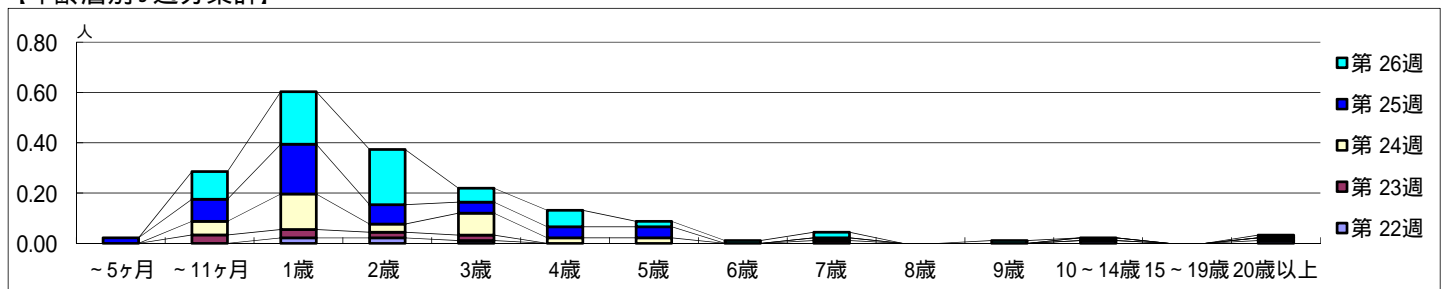


【区別・週別報告定点当り】

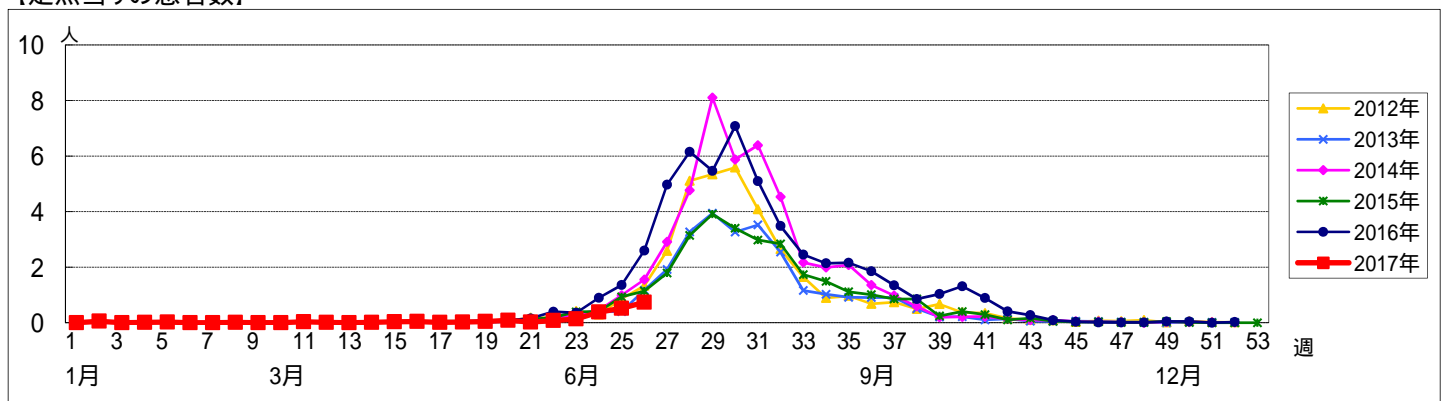


週数		合計	~5ヶ月	~11ヶ月	1歳	2歳	3歳	4歳	5歳	6歳	7歳	8歳	9歳	10~14歳	15~19歳	20歳以上
第22週	罹患数	7			2	2	1							1		1
	定点当り	0.08			0.02	0.02	0.01							0.01		0.01
第23週	罹患数	12		3	3	2	2				1					1
	定点当り	0.13		0.03	0.03	0.02	0.02				0.01					0.01
第24週	罹患数	35		5	13	3	8	2	2		1			1		
	定点当り	0.38		0.05	0.14	0.03	0.09	0.02	0.02		0.01			0.01		
第25週	罹患数	47	2	8	18	7	4	4	4							
	定点当り	0.52	0.02	0.09	0.20	0.08	0.04	0.04	0.04							
第26週	罹患数	67		10	19	20	5	6	2	1	2		1			1
	定点当り	0.74		0.11	0.21	0.22	0.05	0.07	0.02	0.01	0.02		0.01			0.01

【年齢層別5週分集計】



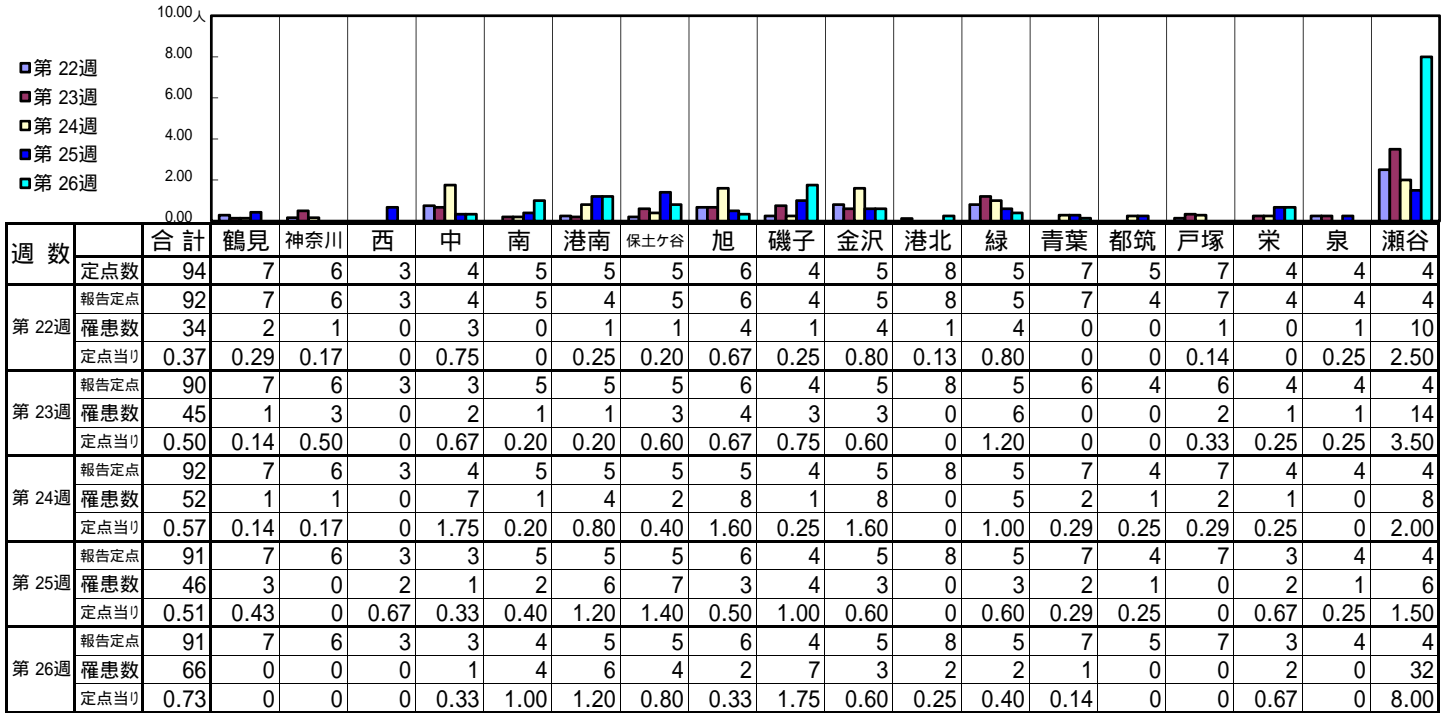
【定点当りの患者数】



<< 流行性耳下腺炎 >>

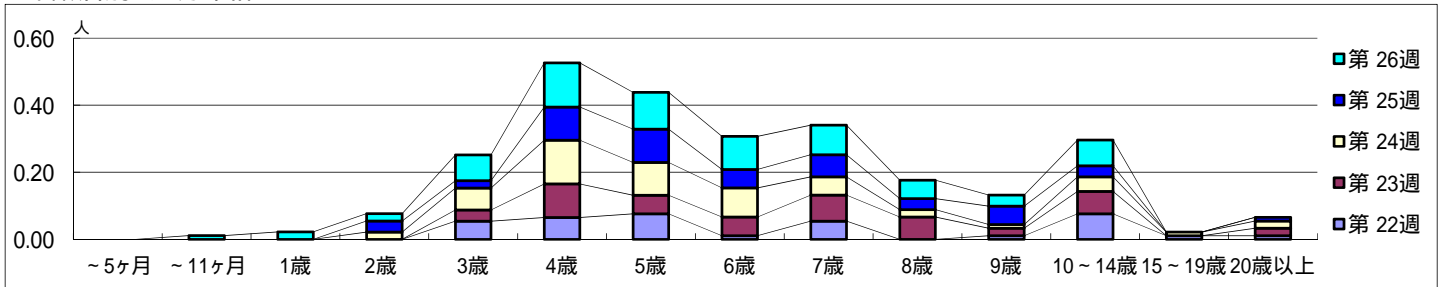
平成 29年 5月29日 ~ 7月 2日
[平成 29年 第22週 ~ 第26週]

[区別・週別報告定点当り]

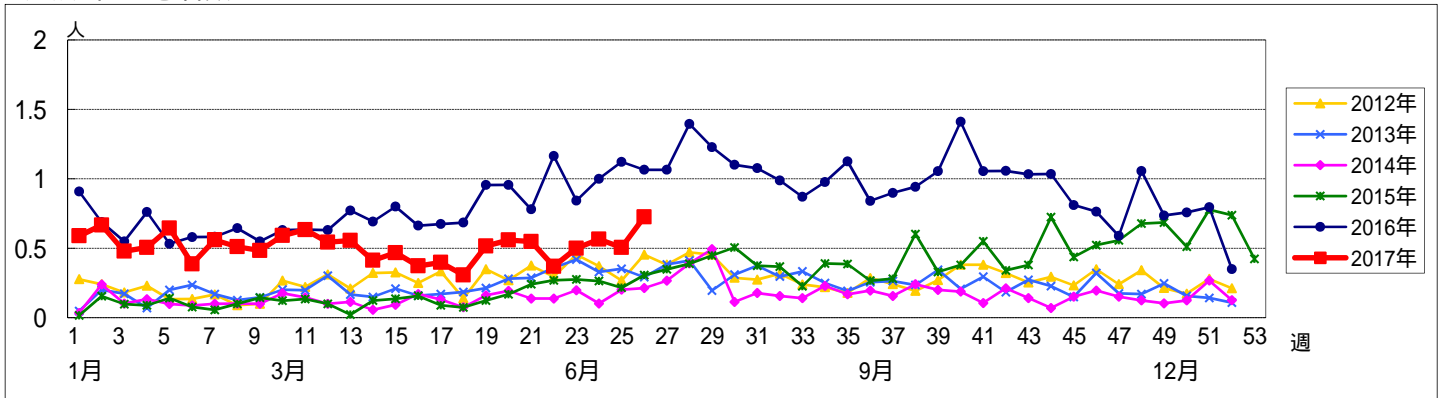


週 数		合計	年齢層別													
			~5ヶ月	~11ヶ月	1歳	2歳	3歳	4歳	5歳	6歳	7歳	8歳	9歳	10~14歳	15~19歳	20歳以上
第 22週	罹患数	34					5	6	7	1	5		1	7	1	1
	定点当り	0.37					0.05	0.07	0.08	0.01	0.05		0.01	0.08	0.01	0.01
第 23週	罹患数	45					3	9	5	5	7	6	2	6		2
	定点当り	0.50					0.03	0.10	0.06	0.06	0.08	0.07	0.02	0.07		0.02
第 24週	罹患数	52				2	6	12	9	8	5	2	1	4	1	2
	定点当り	0.57				0.02	0.07	0.13	0.10	0.09	0.05	0.02	0.01	0.04	0.01	0.02
第 25週	罹患数	46				3	2	9	9	5	6	3	5	3		1
	定点当り	0.51				0.03	0.02	0.10	0.10	0.05	0.07	0.03	0.05	0.03		0.01
第 26週	罹患数	66		1	2	2	7	12	10	9	8	5	3	7		
	定点当り	0.73		0.01	0.02	0.02	0.08	0.13	0.11	0.10	0.09	0.05	0.03	0.08		

[年齢層別5週分集計]



[定点当りの患者数]



<< 急性出血性結膜炎 >>

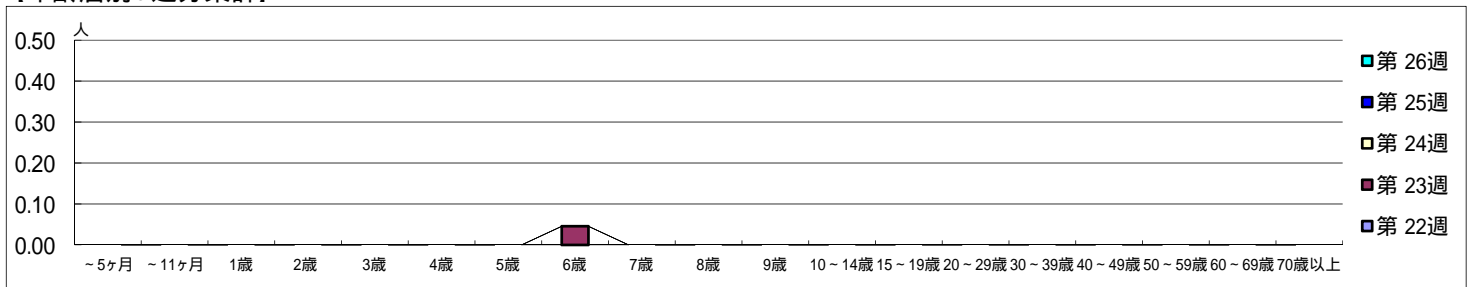
平成 29年 5月29日 ~ 7月 2日
[平成 29年 第22週 ~ 第26週]

[区別・週別報告定点当り]

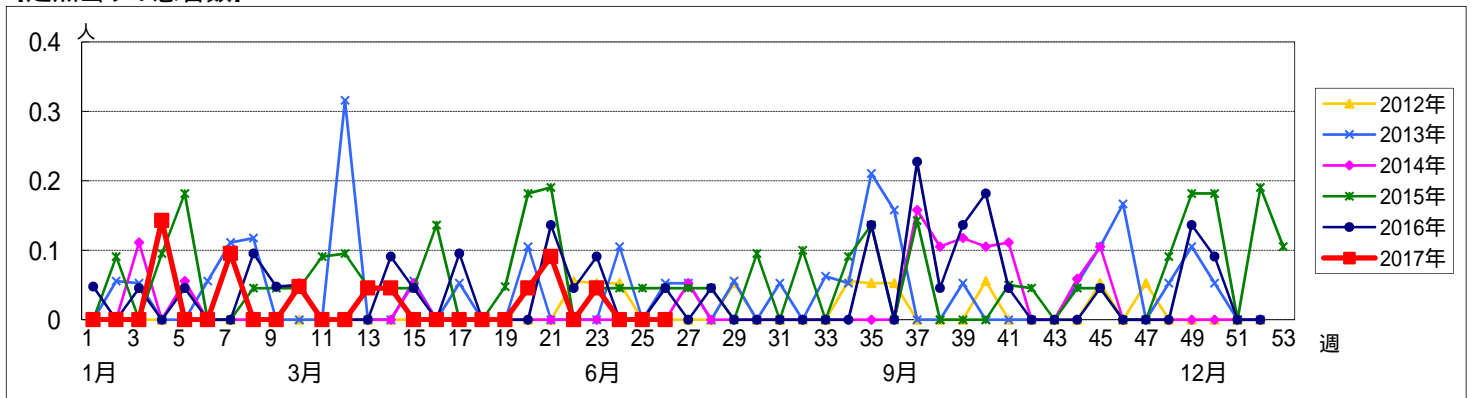
週数	合計	鶴見	神奈川	西	中	南	港南	保土ヶ谷	旭	磯子	金沢	港北	緑	青葉	都筑	戸塚	栄	泉	瀬谷
第22週	定点数 22	2	1	1	1	1	1	1	1	1	1	2	1	2	1	2	1	1	1
第22週	報告定数 22	2	1	1	1	1	1	1	1	1	1	2	1	2	1	2	1	1	1
第22週	罹患数 0	0	0	0	0	0	0	0	0	0	0	0	0	0	0	0	0	0	0
第22週	定点当り 0	0	0	0	0	0	0	0	0	0	0	0	0	0	0	0	0	0	0
第23週	報告定数 22	2	1	1	1	1	1	1	1	1	1	2	1	2	1	2	1	1	1
第23週	罹患数 1	0	0	0	1	0	0	0	0	0	0	0	0	0	0	0	0	0	0
第23週	定点当り 0.05	0	0	0	1.00	0	0	0	0	0	0	0	0	0	0	0	0	0	0
第24週	報告定数 22	2	1	1	1	1	1	1	1	1	1	2	1	2	1	2	1	1	1
第24週	罹患数 0	0	0	0	0	0	0	0	0	0	0	0	0	0	0	0	0	0	0
第24週	定点当り 0	0	0	0	0	0	0	0	0	0	0	0	0	0	0	0	0	0	0
第25週	報告定数 22	2	1	1	1	1	1	1	1	1	1	2	1	2	1	2	1	1	1
第25週	罹患数 0	0	0	0	0	0	0	0	0	0	0	0	0	0	0	0	0	0	0
第25週	定点当り 0	0	0	0	0	0	0	0	0	0	0	0	0	0	0	0	0	0	0
第26週	報告定数 21	2	1	1	1	1	1	1	1	1	1	2	1	1	1	2	1	1	1
第26週	罹患数 0	0	0	0	0	0	0	0	0	0	0	0	0	0	0	0	0	0	0
第26週	定点当り 0	0	0	0	0	0	0	0	0	0	0	0	0	0	0	0	0	0	0

週数	合計	~5ヶ月	~11ヶ月	1歳	2歳	3歳	4歳	5歳	6歳	7歳	8歳	9歳	10~14歳	15~19歳	20~29歳	30~39歳	40~49歳	50~59歳	60~69歳	70歳以上
第22週	罹患数 0																			
第22週	定点当り 0																			
第23週	罹患数 1								1											
第23週	定点当り 0.05								0.05											
第24週	罹患数 0																			
第24週	定点当り 0																			
第25週	罹患数 0																			
第25週	定点当り 0																			
第26週	罹患数 0																			
第26週	定点当り 0																			

[年齢層別5週分集計]



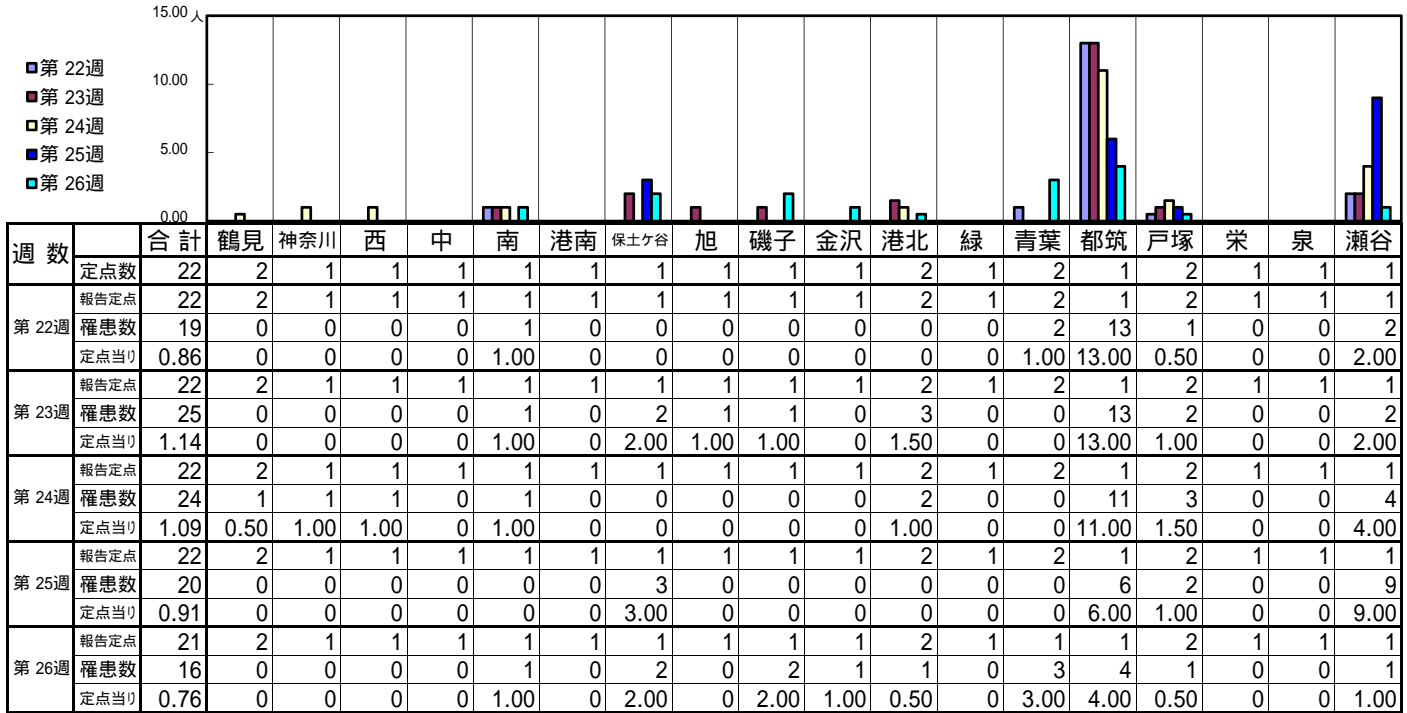
[定点当りの患者数]



<< 流行性角結膜炎 >>

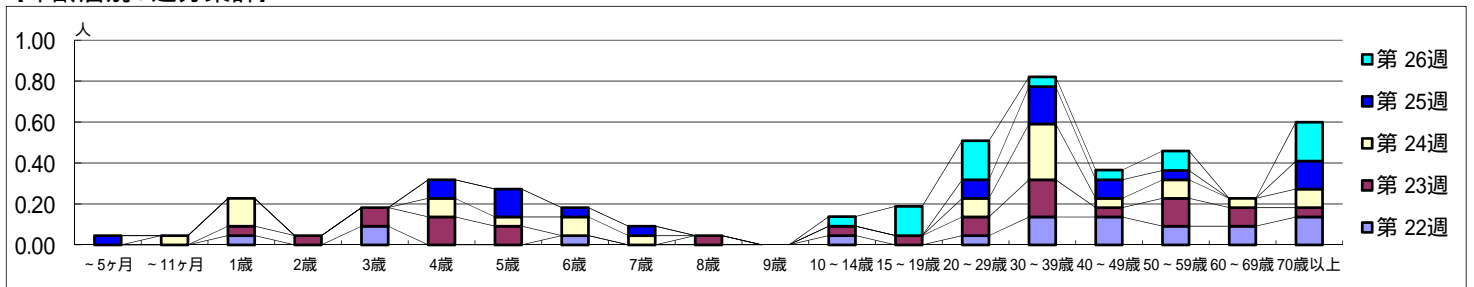
平成 29年 5月29日 ~ 7月 2日
[平成 29年 第22週 ~ 第26週]

[区別・週別報告定点当り]



週数	合計	~5ヶ月	~11ヶ月	1歳	2歳	3歳	4歳	5歳	6歳	7歳	8歳	9歳	10~14歳	15~19歳	20~29歳	30~39歳	40~49歳	50~59歳	60~69歳	70歳以上
第22週	19			1		2				1			1		1	3	3	2	2	3
第23週	25			1	1	2	3	2			1		1	1	2	4	1	3	2	1
第24週	24		1	3			2	1	2	1					2	6	1	2	1	2
第25週	20	1						2	3	1	1						2	4	2	1
第26週	16												1	3	4	1	1	2		4

[年齢層別5週分集計]



[定点当りの患者数]

