

疾病別 警報・注意報 発生状況

2023年 第12週

	インフルエンザ	RSウイルス感染症	咽頭結膜熱	A群溶血性レンサ球菌咽頭炎	感染性胃腸炎	水痘	手足口病	伝染性紅斑	突発性発しん	ヘルパンギーナ	流行性耳下腺炎	急性出血性結膜炎	流行性角結膜炎
警報レベル <span style="color:red">◎</span>	30		3	8	20	2	5	2		6	6	1	8
終息基準値 <span style="color:red">◎</span>	10		1	4	12	1	2	1		2	2	0.1	4
注意報レベル <span style="color:red">○</span>	10					1					3		
横浜市	4.41	0.02	0.06	0.18	2.33	0.05	0.09	0.01	0.22	-	0.06	0.05	0.37
鶴見	4.36	0.14	-	0.43	3.14	-	0.43	-	0.14	-	-	-	-
神奈川	2.78	-	0.17	-	1.50	0.17	-	-	0.17	-	-	-	3.00
西	1.40	-	-	0.33	1.67	-	0.33	-	0.33	-	0.33	-	-
中	1.00	-	-	0.25	1.00	-	-	0.25	0.75	-	0.25	...	...
南	5.00	-	-	-	1.67	-	-	-	0.33	-	0.33	...	...
港南	2.50	-	1.00	0.33	2.33	-	-	-	-	-	-	-	-
保土ヶ谷	5.00	-	-	-	0.80	-	-	-	-	-	-	-	-
旭	6.33	-	-	-	1.83	0.33	-	-	0.33	-	-	-	-
磯子	4.33	-	-	-	2.25	-	0.25	-	0.25	-	-	-	-
金沢	6.38	0.20	-	-	3.20	-	-	-	0.20	-	-	-	-
港北	4.33	-	0.14	0.71	1.71	-	0.29	-	-	-	-	-	0.50
緑	4.14	-	-	-	2.60	-	0.20	-	-	-	-	-	-
青葉	5.13	-	-	0.14	4.14	-	-	-	-	-	-	0.50	-
都筑	9.71	-	-	0.50	4.75	-	-	-	0.25	-	-	-	1.00
戸塚	4.10	-	-	0.14	1.86	-	-	-	0.57	-	-	-	-
栄	2.00	-	-	-	2.00	-	-	-	-	-	-	-	-
泉	3.43	-	-	-	3.75	0.25	-	-	0.50	-	0.50	-	-
瀬谷	5.00	-	-	0.25	1.00	-	-	-	0.25	-	-	-	2.00

(-: 定点当たり0.00) (…: 未報告)

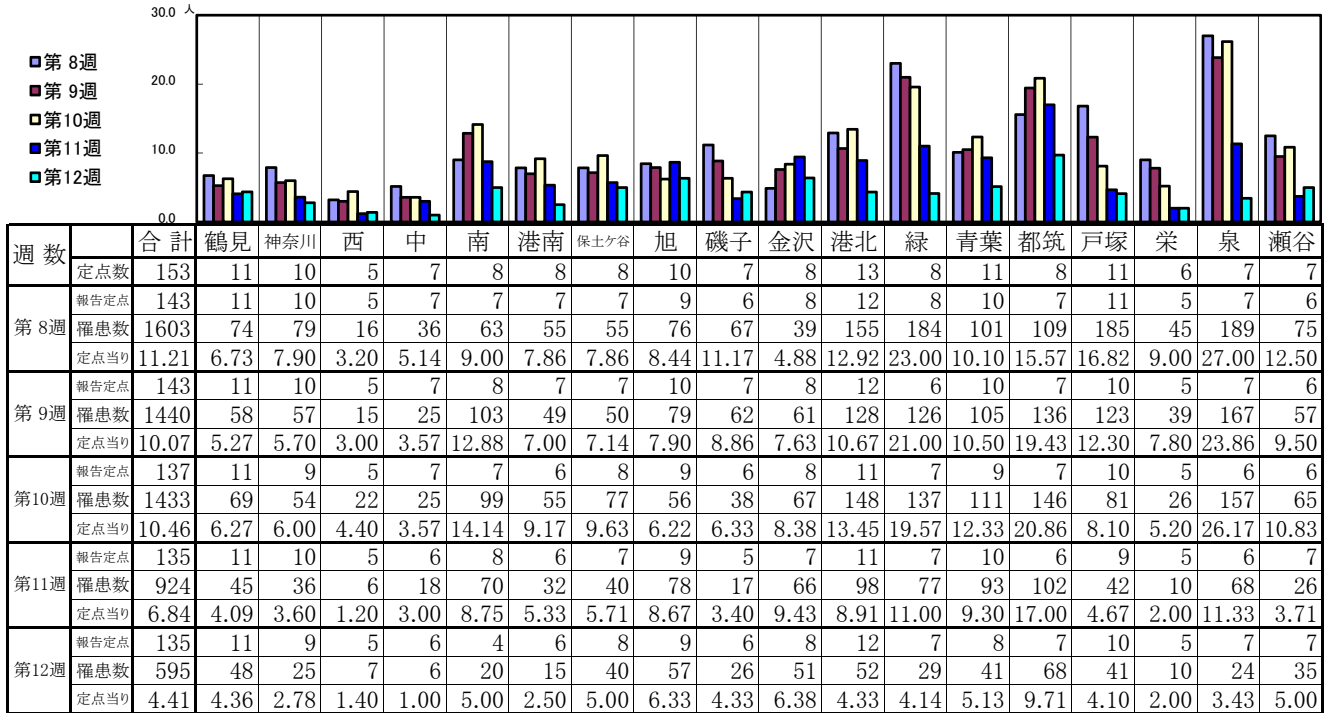
- ◎ 報告定点当たりの値が警報レベル もしくは警報レベル継続中です
- 報告定点当たりの値が注意報レベルに達しています

(この数字は集計時点のもので、翌週以降変動することもあります)

<< インフルエンザ >>

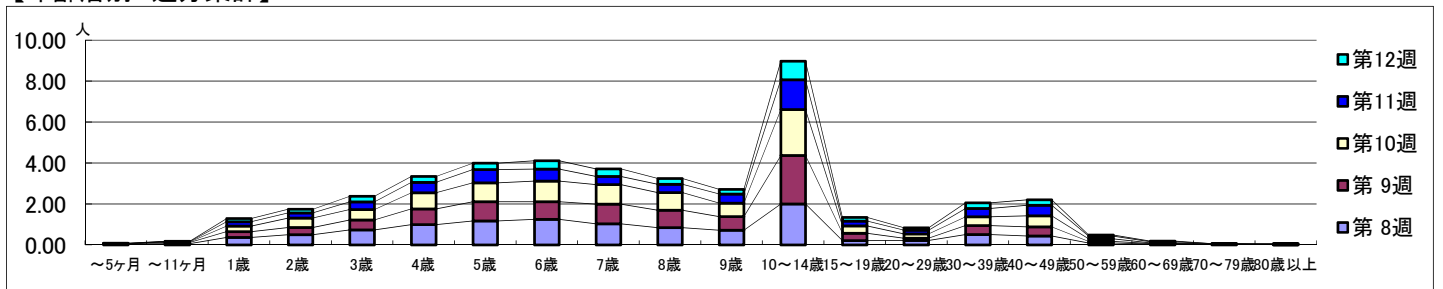
2023年2月20日 ~ 3月26日  
[2023年 第8週 ~ 第12週]

【区別・週別報告定点当り】

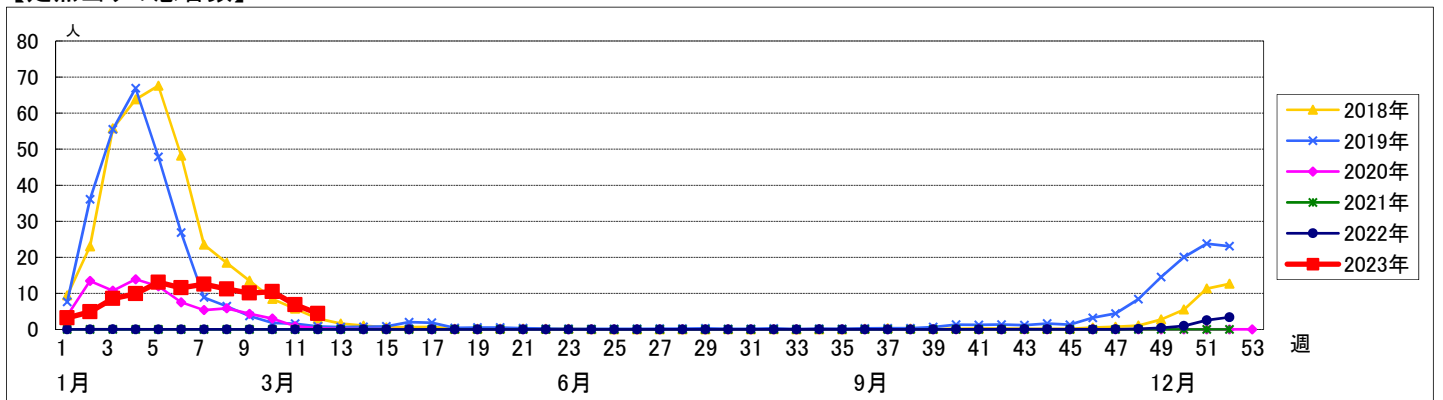


週数	合計	~5ヶ月	~11ヶ月	1歳	2歳	3歳	4歳	5歳	6歳	7歳	8歳	9歳	10~14歳	15~19歳	20~29歳	30~39歳	40~49歳	50~59歳	60~69歳	70~79歳	80歳以上
第8週	罹患数: 1603 定点当り: 11.21	4	9	52	71	105	142	167	179	147	120	103	286	30	31	72	62	13	6	3	1
第9週	罹患数: 1440 定点当り: 10.07	3	7	40	51	69	109	135	122	138	122	95	338	51	16	63	64	11	4	2	
第10週	罹患数: 1433 定点当り: 10.46	3	5	38	63	70	108	126	139	130	118	90	308	50	29	59	74	17	4		2
第11週	罹患数: 924 定点当り: 6.84	1	2	28	33	50	69	87	79	54	55	60	196	31	24	55	70	18	7	3	2
第12週	罹患数: 595 定点当り: 4.41	1	2	22	25	37	39	43	55	50	38	30	122	25	16	37	35	8	5	1	4

【年齢層別5週分集計】



【定点当りの患者数】



# << RSウイルス感染症 >>

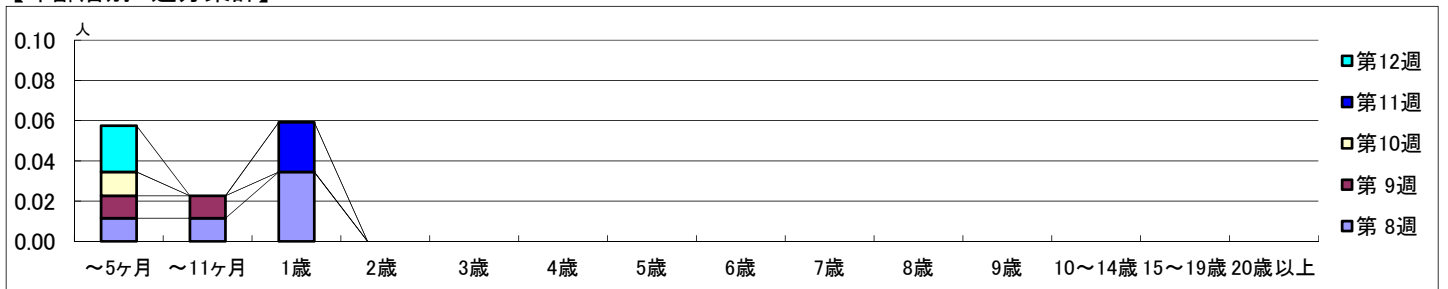
2023年2月20日 ~ 3月26日  
[2023年 第8週 ~ 第12週]

## 【区別・週別報告定点当り】

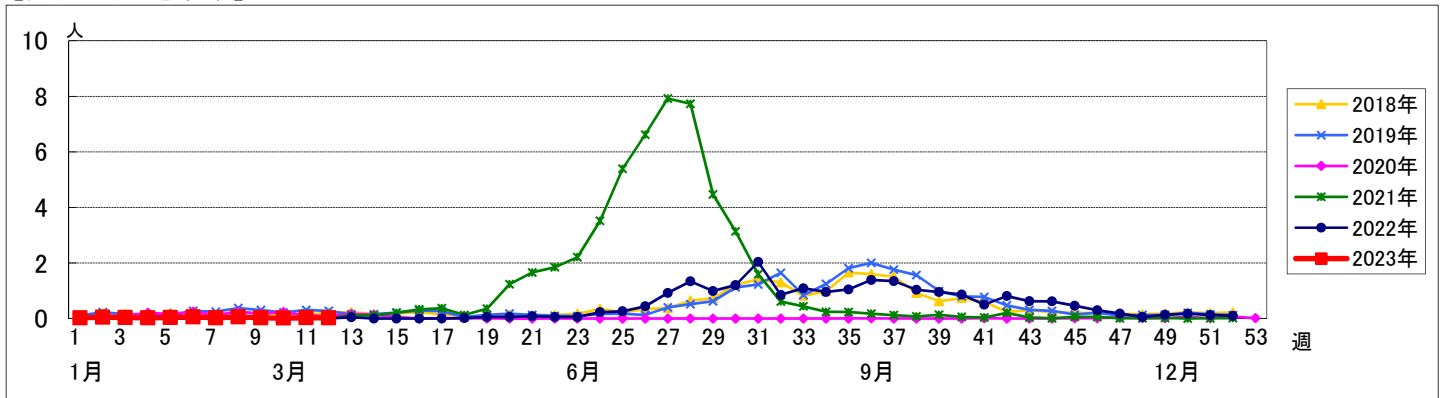
週数		合計	鶴見	神奈川	西	中	南	港南	保土ヶ谷	旭	磯子	金沢	港北	緑	青葉	都筑	戸塚	栄	泉	瀬谷
第8週	定点数	94	7	6	3	4	5	5	5	6	4	5	8	5	7	5	7	4	4	4
	報告定点	87	7	6	3	4	4	4	4	5	4	5	7	5	7	4	7	3	4	4
	罹患数	5	1	0	0	0	2	1	1	0	0	0	0	0	0	0	0	0	0	0
	定点当り	0.06	0.14	0	0	0	0.50	0.25	0.25	0	0	0	0	0	0	0	0	0	0	0
第9週	報告定点	90	7	6	3	4	5	4	5	6	4	5	7	5	7	5	6	3	4	4
	罹患数	2	0	1	0	0	0	0	1	0	0	0	0	0	0	0	0	0	0	0
	定点当り	0.02	0	0.17	0	0	0	0	0.20	0	0	0	0	0	0	0	0	0	0	0
	報告定点	84	7	6	3	4	4	4	5	5	3	4	6	5	7	4	6	3	4	4
第10週	罹患数	1	0	0	1	0	0	0	0	0	0	0	0	0	0	0	0	0	0	0
	定点当り	0.01	0	0	0.33	0	0	0	0	0	0	0	0	0	0	0	0	0	0	0
	報告定点	81	7	6	3	3	5	3	4	6	2	5	6	5	6	4	5	3	4	4
	罹患数	2	1	0	0	0	0	1	0	0	0	0	0	0	0	0	0	0	0	0
第11週	定点当り	0.02	0.14	0	0	0	0	0.33	0	0	0	0	0	0	0	0	0	0	0	0
	報告定点	87	7	6	3	4	3	3	5	6	4	5	7	5	7	4	7	3	4	4
	罹患数	2	1	0	0	0	0	0	0	0	0	1	0	0	0	0	0	0	0	0
	定点当り	0.02	0.14	0	0	0	0	0	0	0	0	0.20	0	0	0	0	0	0	0	0

週数		合計	~5ヶ月	~11ヶ月	1歳	2歳	3歳	4歳	5歳	6歳	7歳	8歳	9歳	10~14歳	15~19歳	20歳以上
第8週	罹患数	5	1	1	3											
	定点当り	0.06	0.01	0.01	0.03											
第9週	罹患数	2	1	1												
	定点当り	0.02	0.01	0.01												
第10週	罹患数	1	1													
	定点当り	0.01	0.01													
第11週	罹患数	2			2											
	定点当り	0.02			0.02											
第12週	罹患数	2	2													
	定点当り	0.02	0.02													

## 【年齢層別5週分集計】



## 【定点当りの患者数】



# << 咽頭結膜熱 >>

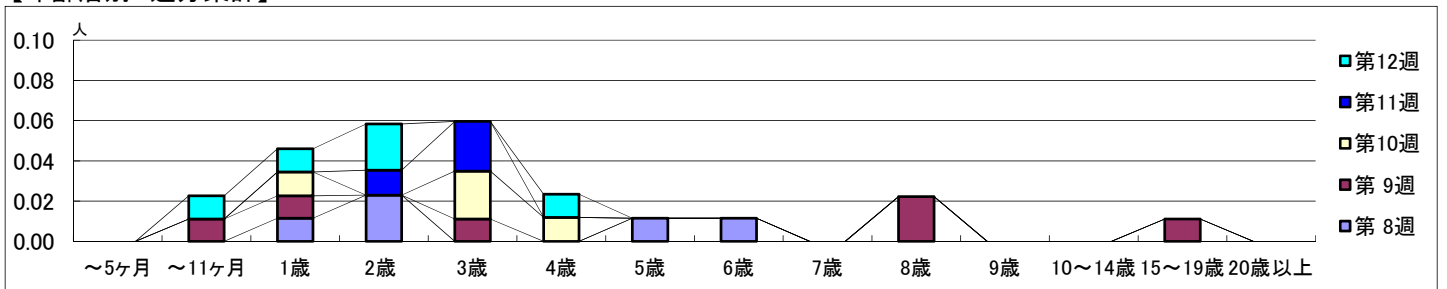
2023年2月20日 ~ 3月26日  
[2023年 第8週 ~ 第12週]

## 【区別・週別報告定点当り】

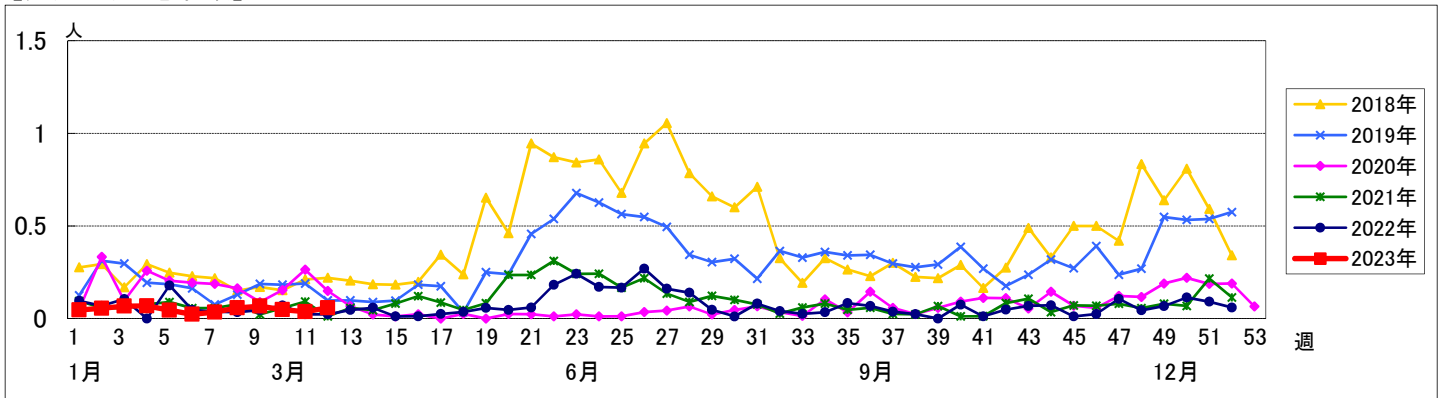
週数		合計	鶴見	神奈川	西	中	南	港南	保土ヶ谷	旭	磯子	金沢	港北	緑	青葉	都筑	戸塚	栄	泉	瀬谷
第8週	定点数	94	7	6	3	4	5	5	5	6	4	5	8	5	7	5	7	4	4	4
	報告定点	87	7	6	3	4	4	4	4	5	4	5	7	5	7	4	7	3	4	4
	罹患数	5	1	0	0	0	0	1	1	0	0	1	0	0	0	0	0	0	1	0
	定点当り	0.06	0.14	0	0	0	0	0.25	0.25	0	0	0.20	0	0	0	0	0	0	0.25	0
第9週	報告定点	90	7	6	3	4	5	4	5	6	4	5	7	5	7	5	6	3	4	4
	罹患数	6	0	0	0	0	0	1	4	0	0	0	1	0	0	0	0	0	0	0
	定点当り	0.07	0	0	0	0	0	0.25	0.80	0	0	0	0.14	0	0	0	0	0	0	0
	報告定点	84	7	6	3	4	4	4	5	5	3	4	6	5	7	4	6	3	4	4
第10週	報告定点	81	7	6	3	3	5	3	4	6	2	5	6	5	6	4	5	3	4	4
	罹患数	3	0	0	0	0	0	1	0	0	0	0	2	0	0	0	0	0	0	0
	定点当り	0.04	0	0	0	0	0	0.33	0	0	0	0	0.33	0	0	0	0	0	0	0
	報告定点	87	7	6	3	4	3	3	5	6	4	5	7	5	7	4	7	3	4	4
第12週	報告定点	87	7	6	3	4	3	3	5	6	4	5	7	5	7	4	7	3	4	4
	罹患数	5	0	1	0	0	0	3	0	0	0	0	1	0	0	0	0	0	0	0
	定点当り	0.06	0	0.17	0	0	0	1.00	0	0	0	0	0.14	0	0	0	0	0	0	0

週数		合計	~5ヶ月	~11ヶ月	1歳	2歳	3歳	4歳	5歳	6歳	7歳	8歳	9歳	10~14歳	15~19歳	20歳以上
第8週	罹患数	5			1	2			1	1						
	定点当り	0.06			0.01	0.02			0.01	0.01						
第9週	罹患数	6		1	1		1					2			1	
	定点当り	0.07		0.01	0.01		0.01					0.02			0.01	
第10週	罹患数	4			1		2	1								
	定点当り	0.05			0.01		0.02	0.01								
第11週	罹患数	3				1	2									
	定点当り	0.04				0.01	0.02									
第12週	罹患数	5		1	1	2		1								
	定点当り	0.06		0.01	0.01	0.02		0.01								

## 【年齢層別5週分集計】



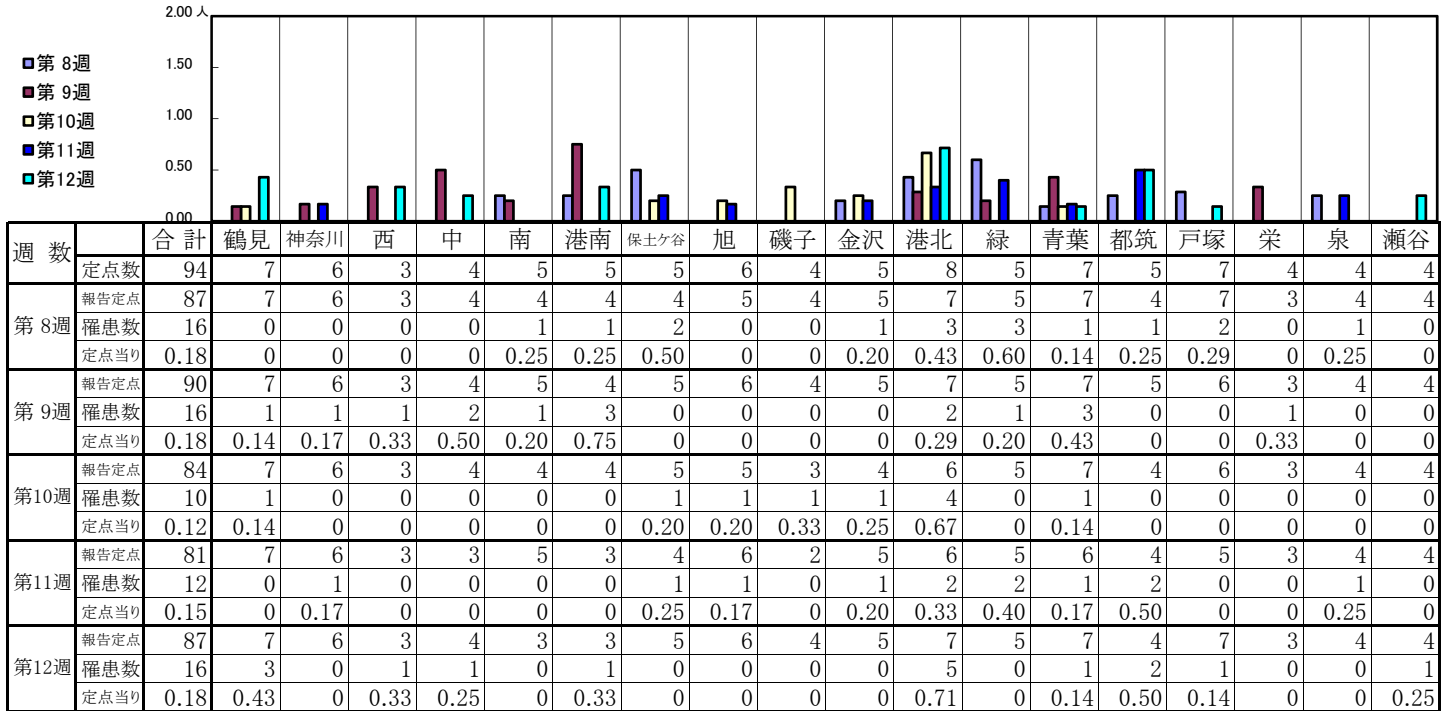
## 【定点当りの患者数】



# << A群溶血性レンサ球菌咽頭炎 >>

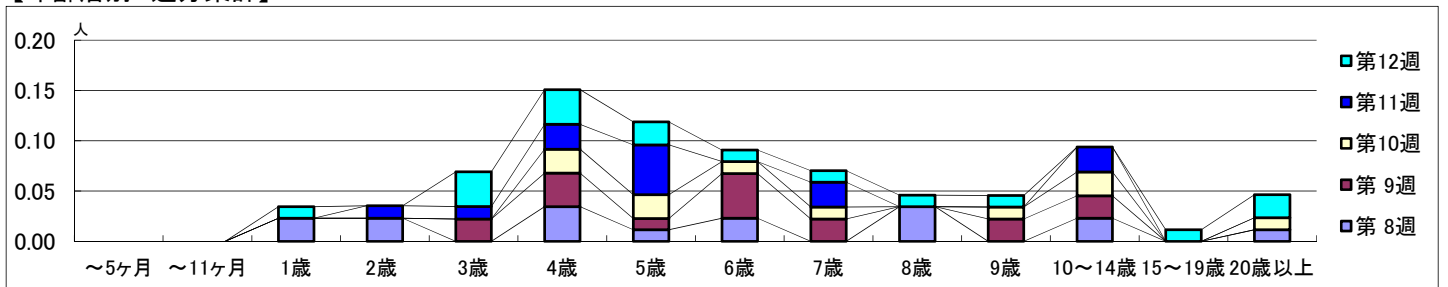
2023年2月20日 ~ 3月26日  
[2023年 第8週 ~ 第12週]

## 【区別・週別報告定点当り】

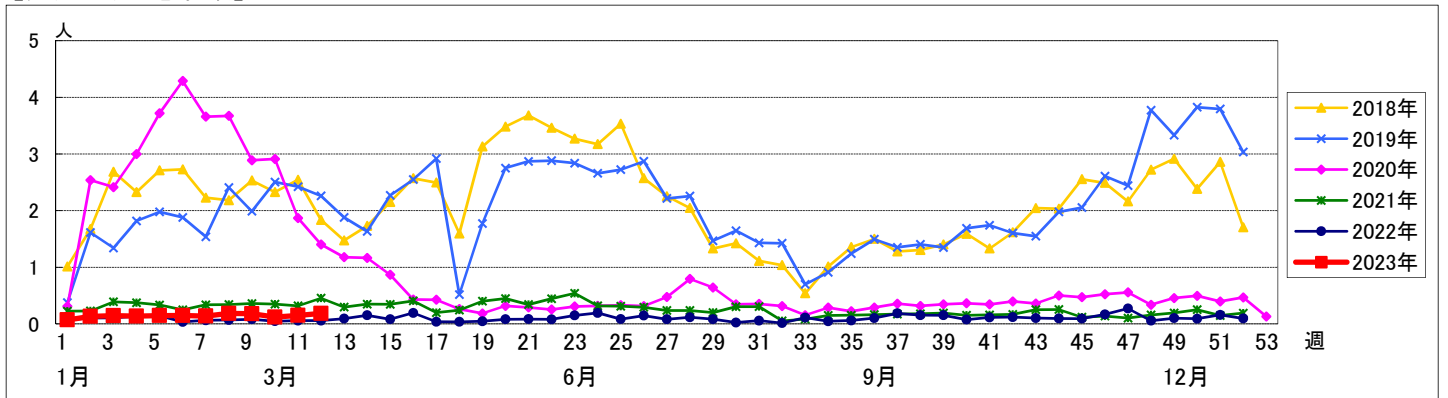


週数	合計	~5ヶ月	~11ヶ月	1歳	2歳	3歳	4歳	5歳	6歳	7歳	8歳	9歳	10~14歳	15~19歳	20歳以上
第8週	罹患数 16			2	2		3	1	2		3		2		1
第8週	定点当り 0.18			0.02	0.02		0.03	0.01	0.02		0.03		0.02		0.01
第9週	罹患数 16					2	3	1	4	2		2			
第9週	定点当り 0.18					0.02	0.03	0.01	0.04	0.02		0.02	0.02		
第10週	罹患数 10						2	2	1	1		1	2		1
第10週	定点当り 0.12						0.02	0.02	0.01	0.01		0.01	0.02		0.01
第11週	罹患数 12				1	1	2	4		2			2		
第11週	定点当り 0.15				0.01	0.01	0.02	0.05		0.02			0.02		
第12週	罹患数 16			1		3	3	2	1	1	1	1	1	2	
第12週	定点当り 0.18			0.01		0.03	0.03	0.02	0.01	0.01	0.01	0.01	0.01	0.02	

## 【年齢層別5週分集計】



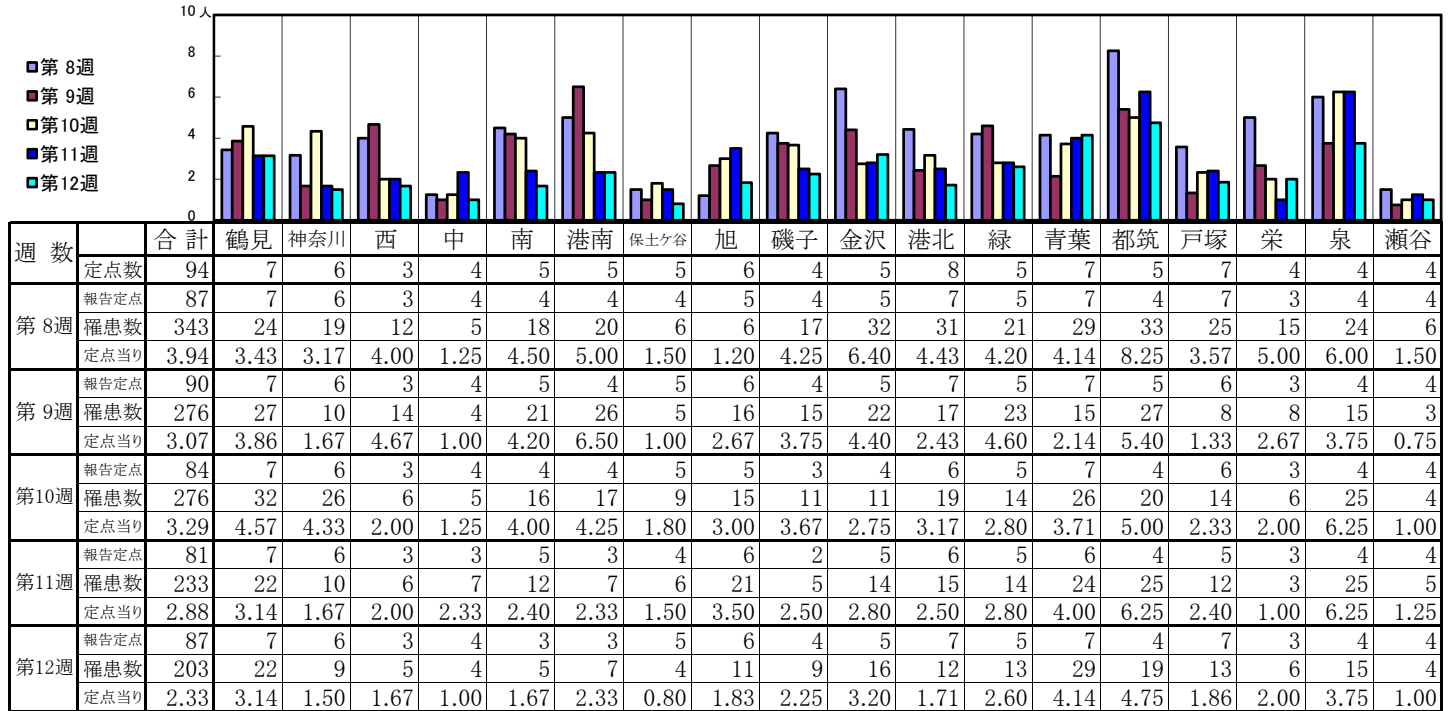
## 【定点当りの患者数】



# << 感染性胃腸炎 >>

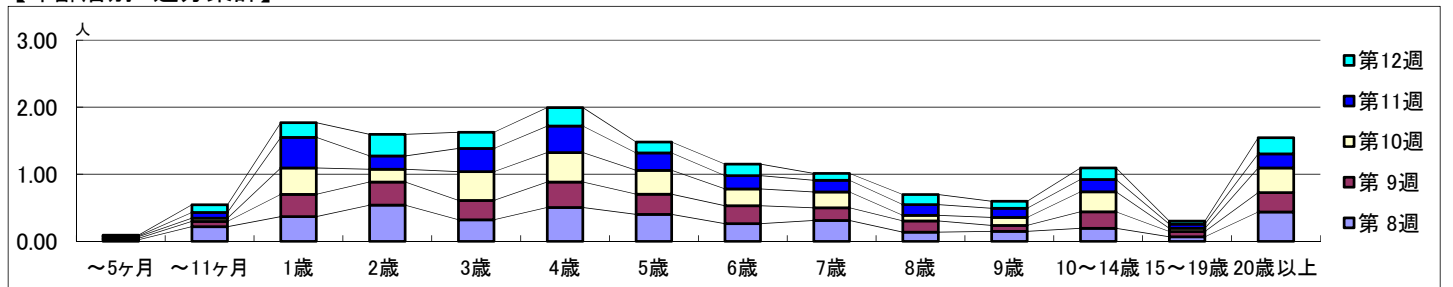
2023年2月20日 ~ 3月26日  
[2023年 第8週 ~ 第12週]

## 【区別・週別報告定点当り】

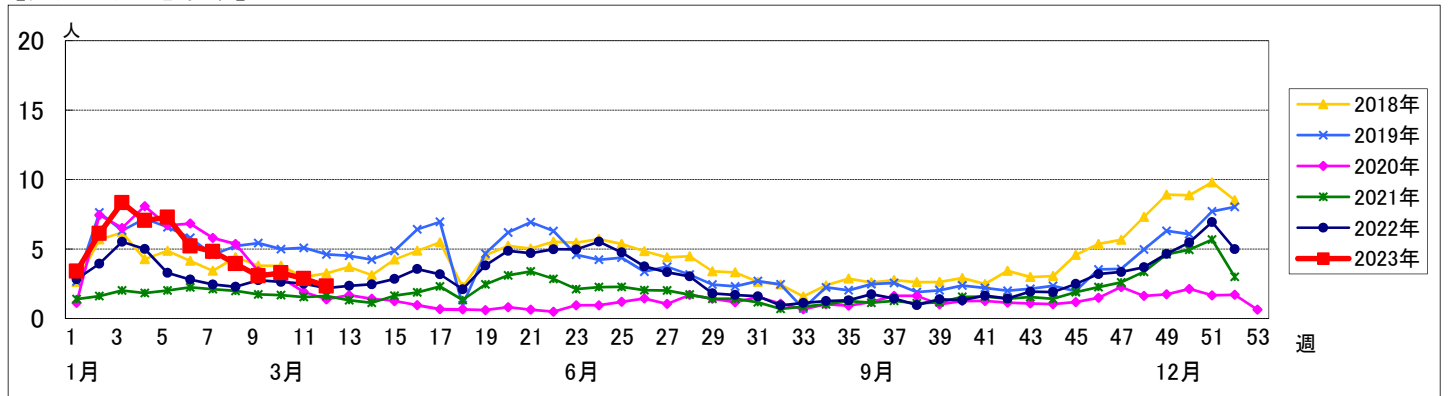


週数		合計	年齢層別													
			~5ヶ月	~11ヶ月	1歳	2歳	3歳	4歳	5歳	6歳	7歳	8歳	9歳	10~14歳	15~19歳	20歳以上
第8週	罹患数	343	2	19	32	47	28	44	35	23	27	12	13	17	6	38
	定点当り	3.94	0.02	0.22	0.37	0.54	0.32	0.51	0.40	0.26	0.31	0.14	0.15	0.20	0.07	0.44
第9週	罹患数	276	2	7	30	31	26	34	27	24	17	15	8	22	7	26
	定点当り	3.07	0.02	0.08	0.33	0.34	0.29	0.38	0.30	0.27	0.19	0.17	0.09	0.24	0.08	0.29
第10週	罹患数	276	2	4	33	16	36	37	30	21	20	7	10	25	4	31
	定点当り	3.29	0.02	0.05	0.39	0.19	0.43	0.44	0.36	0.25	0.24	0.08	0.12	0.30	0.05	0.37
第11週	罹患数	233	1	7	37	16	28	32	21	16	14	13	11	15	5	17
	定点当り	2.88	0.01	0.09	0.46	0.20	0.35	0.40	0.26	0.20	0.17	0.16	0.14	0.19	0.06	0.21
第12週	罹患数	203	1	10	19	28	21	24	14	15	9	13	9	15	4	21
	定点当り	2.33	0.01	0.11	0.22	0.32	0.24	0.28	0.16	0.17	0.10	0.15	0.10	0.17	0.05	0.24

## 【年齢層別5週分集計】



## 【定点当りの患者数】



# << 水痘 >>

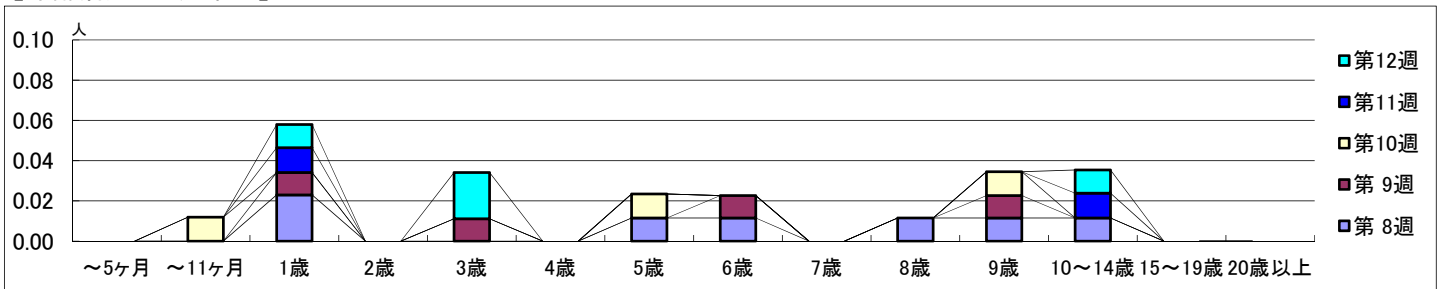
2023年2月20日 ~ 3月26日  
[2023年 第8週 ~ 第12週]

## 【区別・週別報告定点当り】

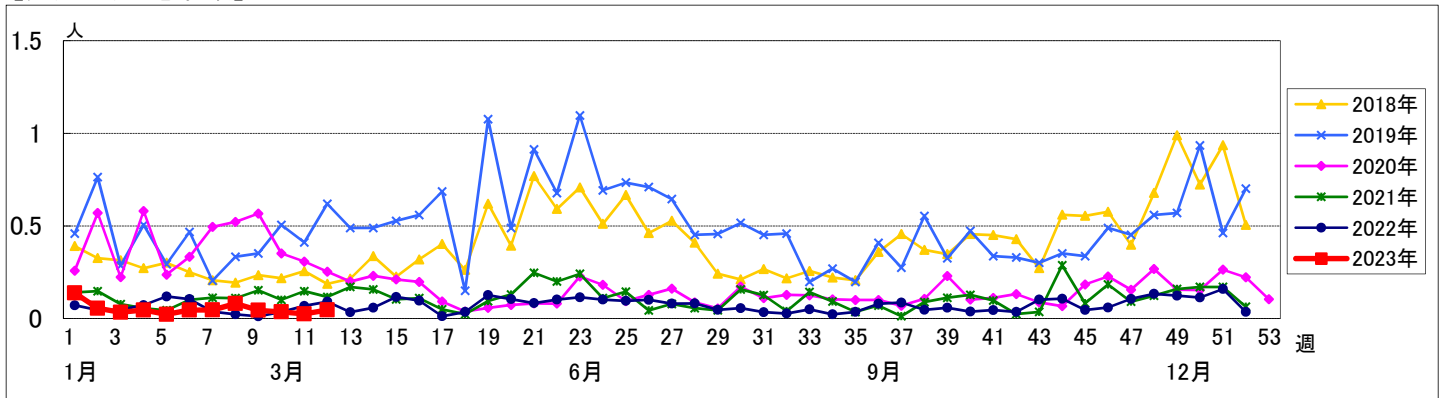
週数		区別																		
		合計	鶴見	神奈川	西	中	南	港南	保土ヶ谷	旭	磯子	金沢	港北	緑	青葉	都筑	戸塚	栄	泉	瀬谷
第8週	定点数	94	7	6	3	4	5	5	5	6	4	5	8	5	7	5	7	4	4	4
	報告定点	87	7	6	3	4	4	4	4	5	4	5	7	5	7	4	7	3	4	4
	罹患数	7	0	0	0	0	0	0	0	3	0	0	2	1	0	1	0	0	0	0
	定点当り	0.08	0	0	0	0	0	0	0	0.60	0	0	0.29	0.20	0	0.25	0	0	0	0
第9週	報告定点	90	7	6	3	4	5	4	5	6	4	5	7	5	7	5	6	3	4	4
	罹患数	4	0	0	0	0	0	0	0	0	0	0	2	1	1	0	0	0	0	0
	定点当り	0.04	0	0	0	0	0	0	0	0	0	0	0.29	0.20	0.14	0	0	0	0	0
	報告定点	84	7	6	3	4	4	4	5	5	3	4	6	5	7	4	6	3	4	4
第10週	罹患数	3	0	0	0	0	0	1	1	0	0	0	0	0	0	1	0	0	0	0
	定点当り	0.04	0	0	0	0	0	0.25	0.20	0	0	0	0	0	0	0.25	0	0	0	0
	報告定点	81	7	6	3	3	5	3	4	6	2	5	6	5	6	4	5	3	4	4
	罹患数	2	0	1	0	0	0	0	0	0	0	1	0	0	0	0	0	0	0	0
第11週	報告定点	87	7	6	3	4	3	3	5	6	4	5	7	5	7	4	7	3	4	4
	罹患数	4	0	1	0	0	0	0	0	2	0	0	0	0	0	0	0	0	1	0
	定点当り	0.05	0	0.17	0	0	0	0	0	0.33	0	0	0	0	0	0	0	0	0.25	0
	報告定点	87	7	6	3	4	3	3	5	6	4	5	7	5	7	4	7	3	4	4
第12週	罹患数	4	0	1	0	0	0	0	0	2	0	0	0	0	0	0	0	0	1	0
	定点当り	0.05	0	0.17	0	0	0	0	0	0.33	0	0	0	0	0	0	0	0	0.25	0

週数		合計	年齢層別														
			~5ヶ月	~11ヶ月	1歳	2歳	3歳	4歳	5歳	6歳	7歳	8歳	9歳	10~14歳	15~19歳	20歳以上	
第8週	罹患数	7			2				1	1			1	1	1		
	定点当り	0.08			0.02				0.01	0.01			0.01	0.01	0.01		
第9週	罹患数	4			1		1			1				1			
	定点当り	0.04			0.01		0.01			0.01				0.01			
第10週	罹患数	3		1					1					1			
	定点当り	0.04		0.01					0.01					0.01			
第11週	罹患数	2			1										1		
	定点当り	0.02			0.01										0.01		
第12週	罹患数	4			1		2								1		
	定点当り	0.05			0.01		0.02								0.01		

## 【年齢層別5週分集計】



## 【定点当りの患者数】



# << 手足口病 >>

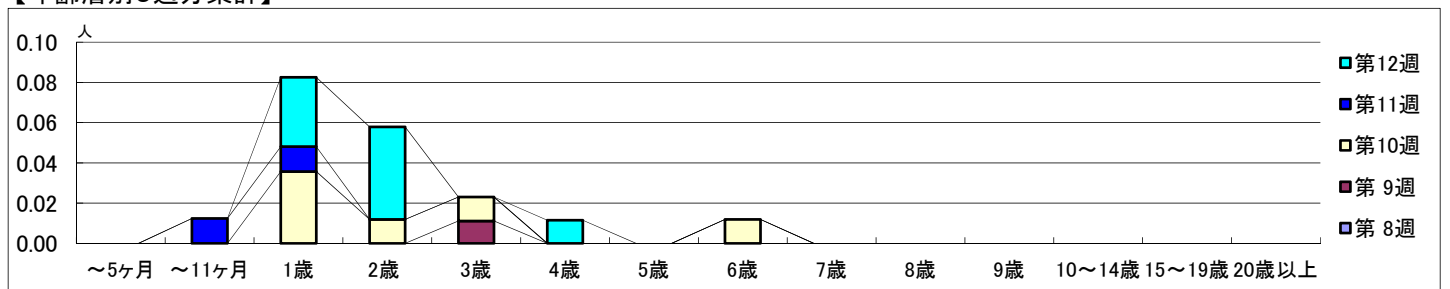
2023年2月20日 ~ 3月26日  
[2023年 第8週 ~ 第12週]

## 【区別・週別報告定点当り】

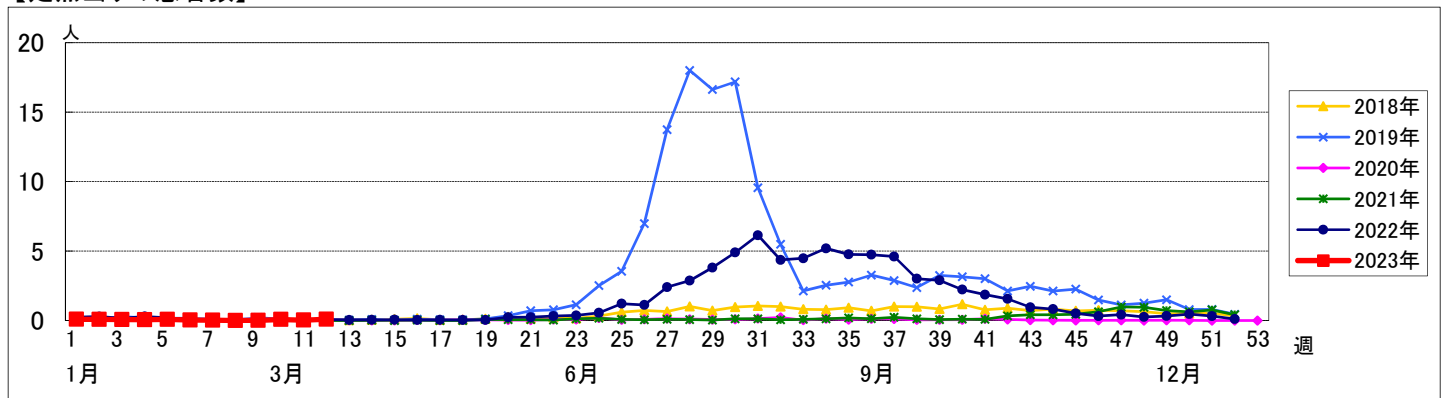
週数		合計	鶴見	神奈川	西	中	南	港南	保土ヶ谷	旭	磯子	金沢	港北	緑	青葉	都筑	戸塚	栄	泉	瀬谷
第8週	定点数	94	7	6	3	4	5	5	5	6	4	5	8	5	7	5	7	4	4	4
	報告定点	87	7	6	3	4	4	4	4	5	4	5	7	5	7	4	7	3	4	4
	罹患数	0	0	0	0	0	0	0	0	0	0	0	0	0	0	0	0	0	0	0
	定点当り	0	0	0	0	0	0	0	0	0	0	0	0	0	0	0	0	0	0	0
第9週	報告定点	90	7	6	3	4	5	4	5	6	4	5	7	5	7	5	6	3	4	4
	罹患数	1	0	0	0	0	0	0	0	0	0	0	0	0	0	0	1	0	0	0
	定点当り	0.01	0	0	0	0	0	0	0	0	0	0	0	0	0	0	0.17	0	0	0
	報告定点	84	7	6	3	4	4	4	5	5	3	4	6	5	7	4	6	3	4	4
第10週	罹患数	6	0	0	0	1	0	0	0	0	0	0	0	5	0	0	0	0	0	0
	定点当り	0.07	0	0	0	0.25	0	0	0	0	0	0	0	1.00	0	0	0	0	0	0
	報告定点	81	7	6	3	3	5	3	4	6	2	5	6	5	6	4	5	3	4	4
	罹患数	2	0	0	1	1	0	0	0	0	0	0	0	0	0	0	0	0	0	0
第11週	報告定点	87	7	6	3	4	3	3	5	6	4	5	7	5	7	4	7	3	4	4
	罹患数	8	3	0	1	0	0	0	0	0	1	0	2	1	0	0	0	0	0	0
	定点当り	0.09	0.43	0	0.33	0	0	0	0	0	0.25	0	0.29	0.20	0	0	0	0	0	0
	報告定点	87	7	6	3	4	3	3	5	6	4	5	7	5	7	4	7	3	4	4
第12週	罹患数	8	3	0	1	0	0	0	0	0	1	0	2	1	0	0	0	0	0	0
	定点当り	0.09	0.43	0	0.33	0	0	0	0	0	0.25	0	0.29	0.20	0	0	0	0	0	0

週数		合計	~5ヶ月	~11ヶ月	1歳	2歳	3歳	4歳	5歳	6歳	7歳	8歳	9歳	10~14歳	15~19歳	20歳以上
第8週	罹患数	0														
	定点当り	0														
第9週	罹患数	1					1									
	定点当り	0.01					0.01									
第10週	罹患数	6			3	1	1			1						
	定点当り	0.07			0.04	0.01	0.01			0.01						
第11週	罹患数	2		1	1											
	定点当り	0.02		0.01	0.01											
第12週	罹患数	8			3	4		1								
	定点当り	0.09			0.03	0.05		0.01								

## 【年齢層別5週分集計】



## 【定点当りの患者数】





<< 伝染性紅斑 >>

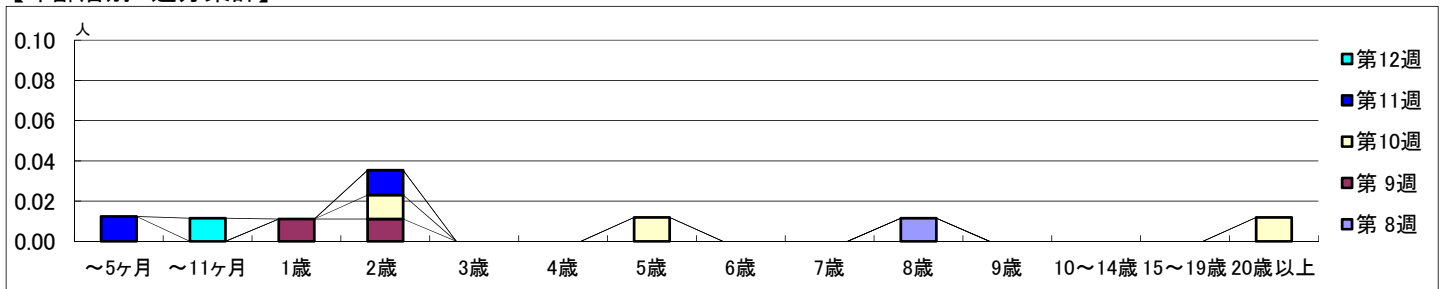
2023年2月20日 ~ 3月26日  
[2023年 第8週 ~ 第12週]

【区別・週別報告定点当り】

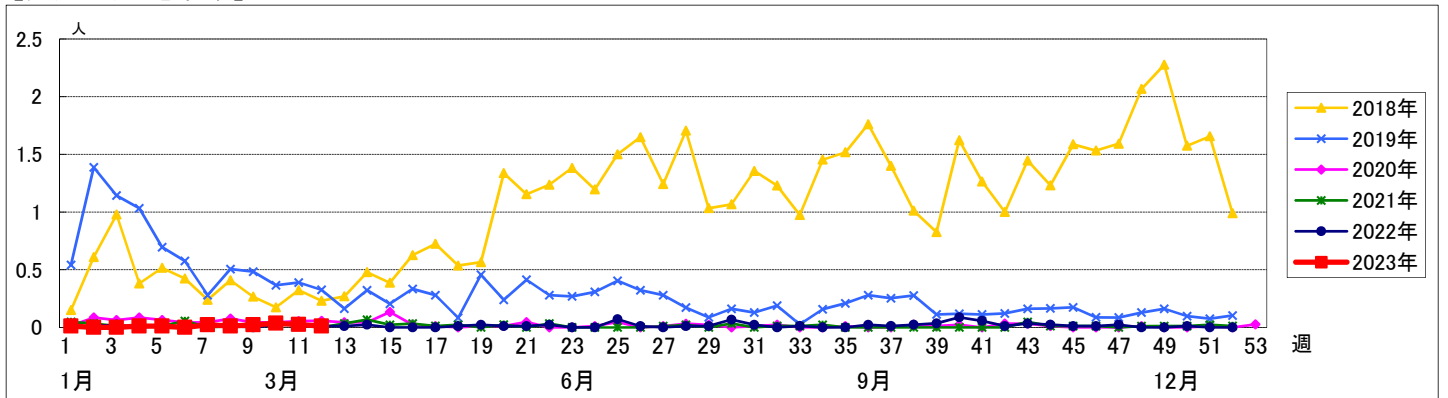
週数		合計	鶴見	神奈川	西	中	南	港南	保土ヶ谷	旭	磯子	金沢	港北	緑	青葉	都筑	戸塚	栄	泉	瀬谷
第8週	定点数	94	7	6	3	4	5	5	5	6	4	5	8	5	7	5	7	4	4	4
	報告定点	87	7	6	3	4	4	4	4	5	4	5	7	5	7	4	7	3	4	4
	罹患数	1	0	0	0	0	0	0	0	0	0	0	0	0	1	0	0	0	0	0
	定点当り	0.01	0	0	0	0	0	0	0	0	0	0	0	0	0.14	0	0	0	0	0
第9週	報告定点	90	7	6	3	4	5	4	5	6	4	5	7	5	7	5	6	3	4	4
	罹患数	2	0	0	0	0	1	0	0	0	0	0	0	0	0	0	1	0	0	0
	定点当り	0.02	0	0	0	0	0.20	0	0	0	0	0	0	0	0	0	0.17	0	0	0
	報告定点	84	7	6	3	4	4	4	5	5	3	4	6	5	7	4	6	3	4	4
第10週	罹患数	3	1	0	1	0	0	0	0	0	0	0	0	0	0	0	0	1	0	0
	定点当り	0.04	0.14	0	0.33	0	0	0	0	0	0	0	0	0	0	0	0	0.33	0	0
	報告定点	81	7	6	3	3	5	3	4	6	2	5	6	5	6	4	5	3	4	4
	罹患数	2	0	0	0	1	0	0	0	0	0	0	0	0	0	1	0	0	0	0
第11週	定点当り	0.02	0	0	0	0.33	0	0	0	0	0	0	0	0	0	0.25	0	0	0	0
	報告定点	87	7	6	3	4	3	3	5	6	4	5	7	5	7	4	7	3	4	4
	罹患数	1	0	0	0	1	0	0	0	0	0	0	0	0	0	0	0	0	0	0
	定点当り	0.01	0	0	0	0.25	0	0	0	0	0	0	0	0	0	0	0	0	0	0

週数		合計	~5ヶ月	~11ヶ月	1歳	2歳	3歳	4歳	5歳	6歳	7歳	8歳	9歳	10~14歳	15~19歳	20歳以上
第8週	罹患数	1										1				
	定点当り	0.01										0.01				
第9週	罹患数	2			1	1										
	定点当り	0.02			0.01	0.01										
第10週	罹患数	3				1			1							1
	定点当り	0.04				0.01			0.01							0.01
第11週	罹患数	2	1			1										
	定点当り	0.02	0.01			0.01										
第12週	罹患数	1		1												
	定点当り	0.01		0.01												

【年齢層別5週分集計】



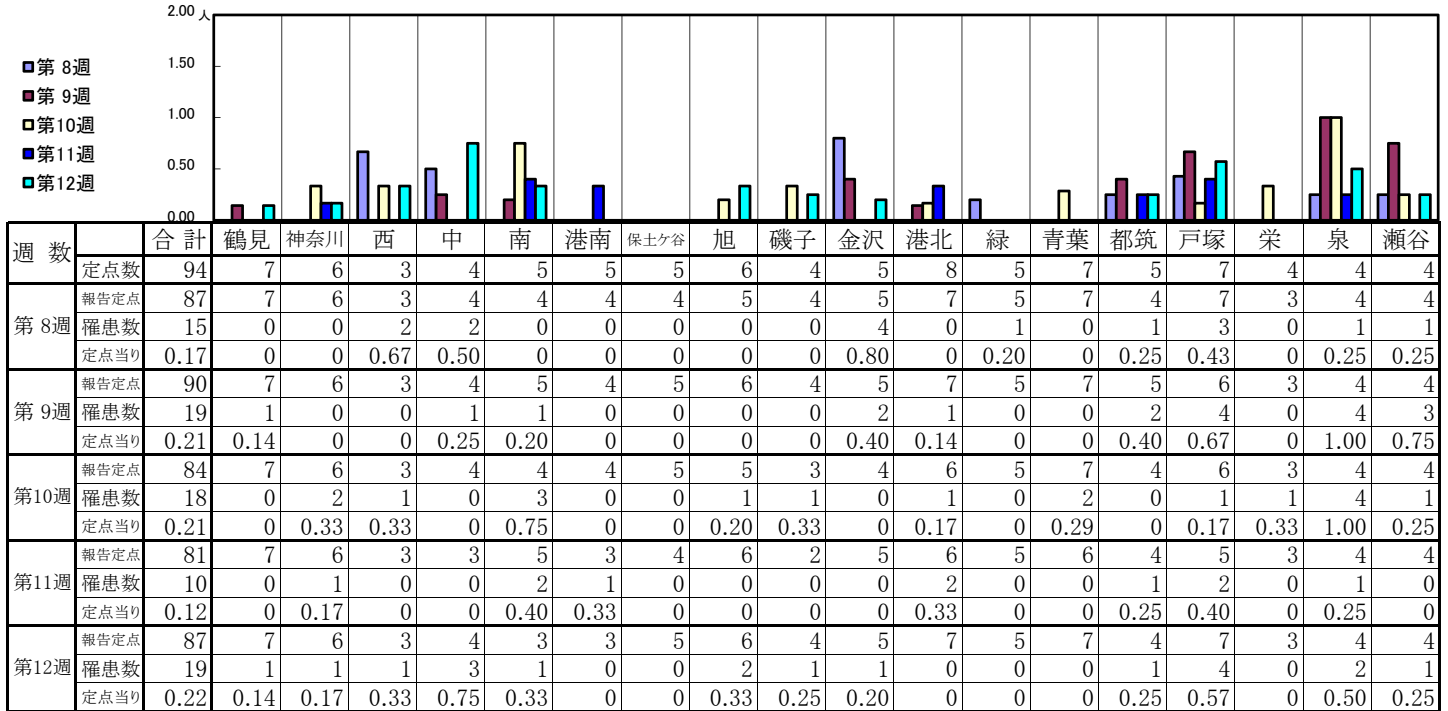
【定点当りの患者数】



<< 突発性発しん >>

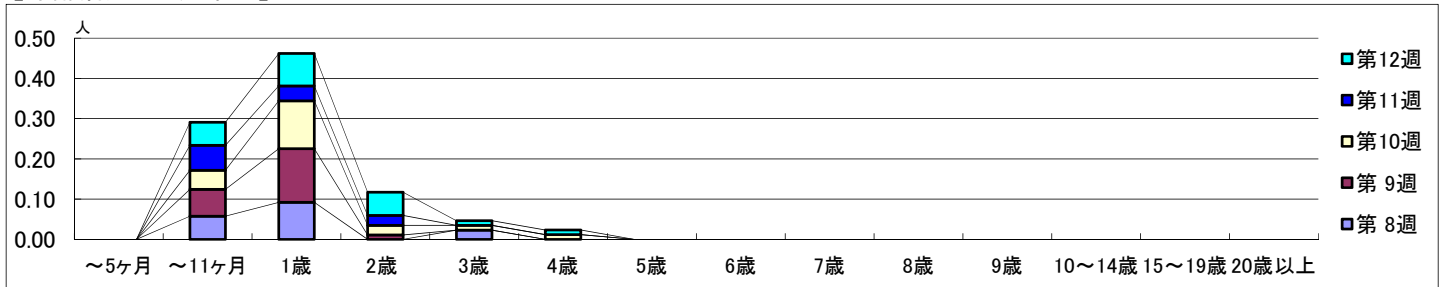
2023年2月20日 ~ 3月26日  
[2023年 第8週 ~ 第12週]

【区別・週別報告定点当り】

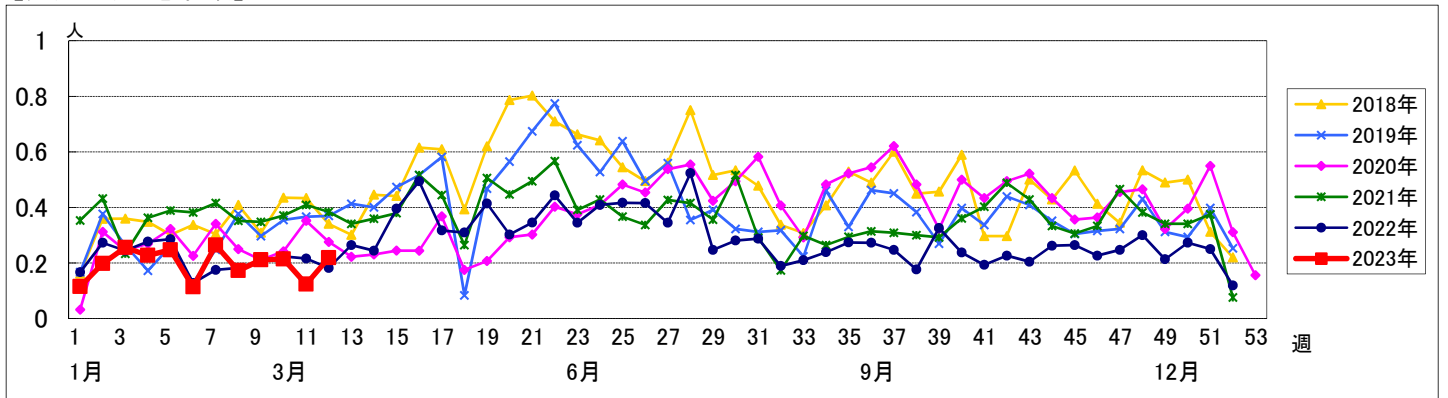


週数		合計	~5ヶ月	~11ヶ月	1歳	2歳	3歳	4歳	5歳	6歳	7歳	8歳	9歳	10~14歳	15~19歳	20歳以上
第8週	罹患数	15		5	8		2									
	定点当り	0.17		0.06	0.09		0.02									
第9週	罹患数	19		6	12	1										
	定点当り	0.21		0.07	0.13	0.01										
第10週	罹患数	18		4	10	2	1									
	定点当り	0.21		0.05	0.12	0.02	0.01	0.01								
第11週	罹患数	10		5	3	2										
	定点当り	0.12		0.06	0.04	0.02										
第12週	罹患数	19		5	7	5	1	1								
	定点当り	0.22		0.06	0.08	0.06	0.01	0.01								

【年齢層別5週分集計】



【定点当りの患者数】

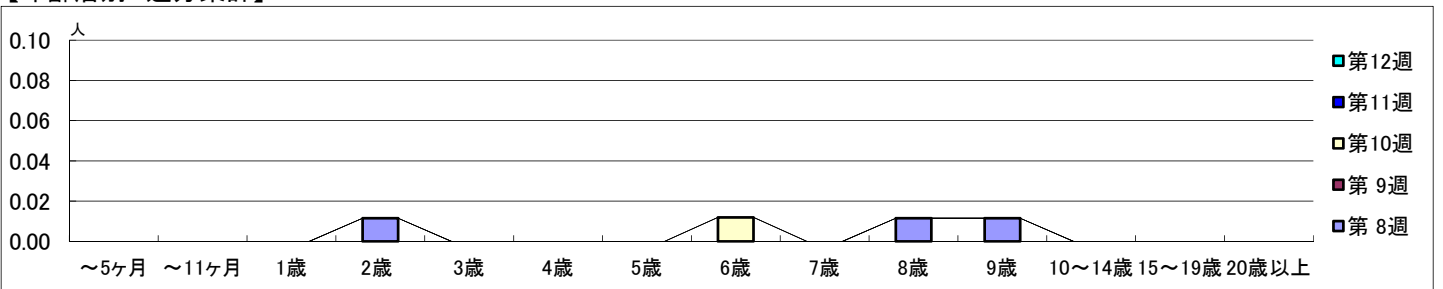


【区別・週別報告定点当り】

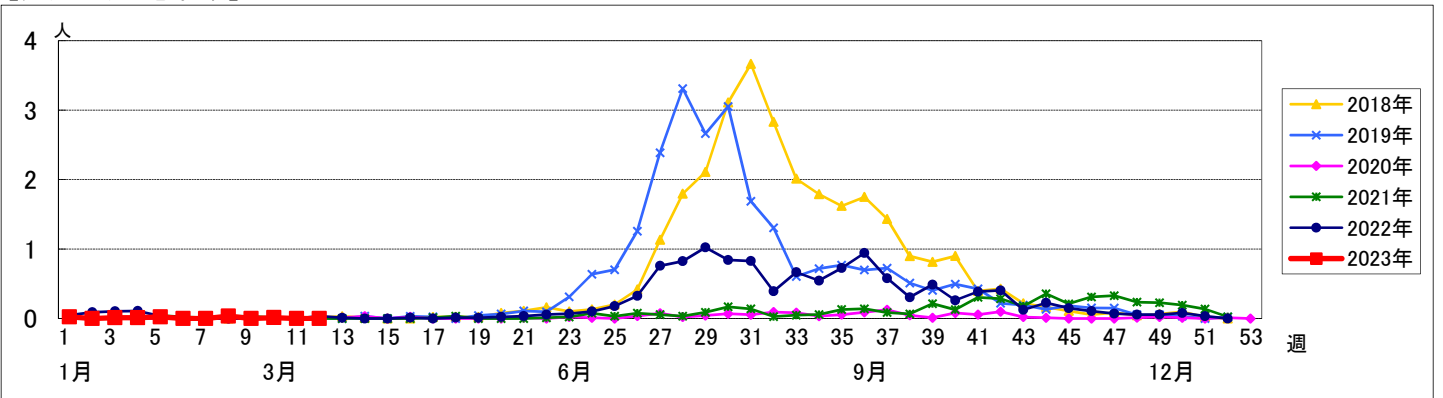
週数	合計	鶴見	神奈川	西	中	南	港南	保土ヶ谷	旭	磯子	金沢	港北	緑	青葉	都筑	戸塚	栄	泉	瀬谷
第8週	94	7	6	3	4	5	5	5	6	4	5	8	5	7	5	7	4	4	4
報告定点	87	7	6	3	4	4	4	4	5	4	5	7	5	7	4	7	3	4	4
罹患数	3	0	0	0	0	0	0	0	0	3	0	0	0	0	0	0	0	0	0
定点当り	0.03	0	0	0	0	0	0	0	0	0.75	0	0	0	0	0	0	0	0	0
第9週	90	7	6	3	4	5	4	5	6	4	5	7	5	7	5	6	3	4	4
報告定点	90	7	6	3	4	5	4	5	6	4	5	7	5	7	5	6	3	4	4
罹患数	0	0	0	0	0	0	0	0	0	0	0	0	0	0	0	0	0	0	0
定点当り	0	0	0	0	0	0	0	0	0	0	0	0	0	0	0	0	0	0	0
第10週	84	7	6	3	4	4	4	5	5	3	4	6	5	7	4	6	3	4	4
報告定点	84	7	6	3	4	4	4	5	5	3	4	6	5	7	4	6	3	4	4
罹患数	1	0	0	0	0	0	0	0	0	1	0	0	0	0	0	0	0	0	0
定点当り	0.01	0	0	0	0	0	0	0	0	0.33	0	0	0	0	0	0	0	0	0
第11週	81	7	6	3	3	5	3	4	6	2	5	6	5	6	4	5	3	4	4
報告定点	81	7	6	3	3	5	3	4	6	2	5	6	5	6	4	5	3	4	4
罹患数	0	0	0	0	0	0	0	0	0	0	0	0	0	0	0	0	0	0	0
定点当り	0	0	0	0	0	0	0	0	0	0	0	0	0	0	0	0	0	0	0
第12週	87	7	6	3	4	3	3	5	6	4	5	7	5	7	4	7	3	4	4
報告定点	87	7	6	3	4	3	3	5	6	4	5	7	5	7	4	7	3	4	4
罹患数	0	0	0	0	0	0	0	0	0	0	0	0	0	0	0	0	0	0	0
定点当り	0	0	0	0	0	0	0	0	0	0	0	0	0	0	0	0	0	0	0

週数	合計	~5ヶ月	~11ヶ月	1歳	2歳	3歳	4歳	5歳	6歳	7歳	8歳	9歳	10~14歳	15~19歳	20歳以上
第8週	3				1						1	1			
報告定点	87				87						87	87			
定点当り	0.03				0.01						0.01	0.01			
第9週	0														
報告定点	90														
定点当り	0														
第10週	1								1						
報告定点	84								84						
定点当り	0.01								0.01						
第11週	0														
報告定点	81														
定点当り	0														
第12週	0														
報告定点	87														
定点当り	0														

【年齢層別5週分集計】



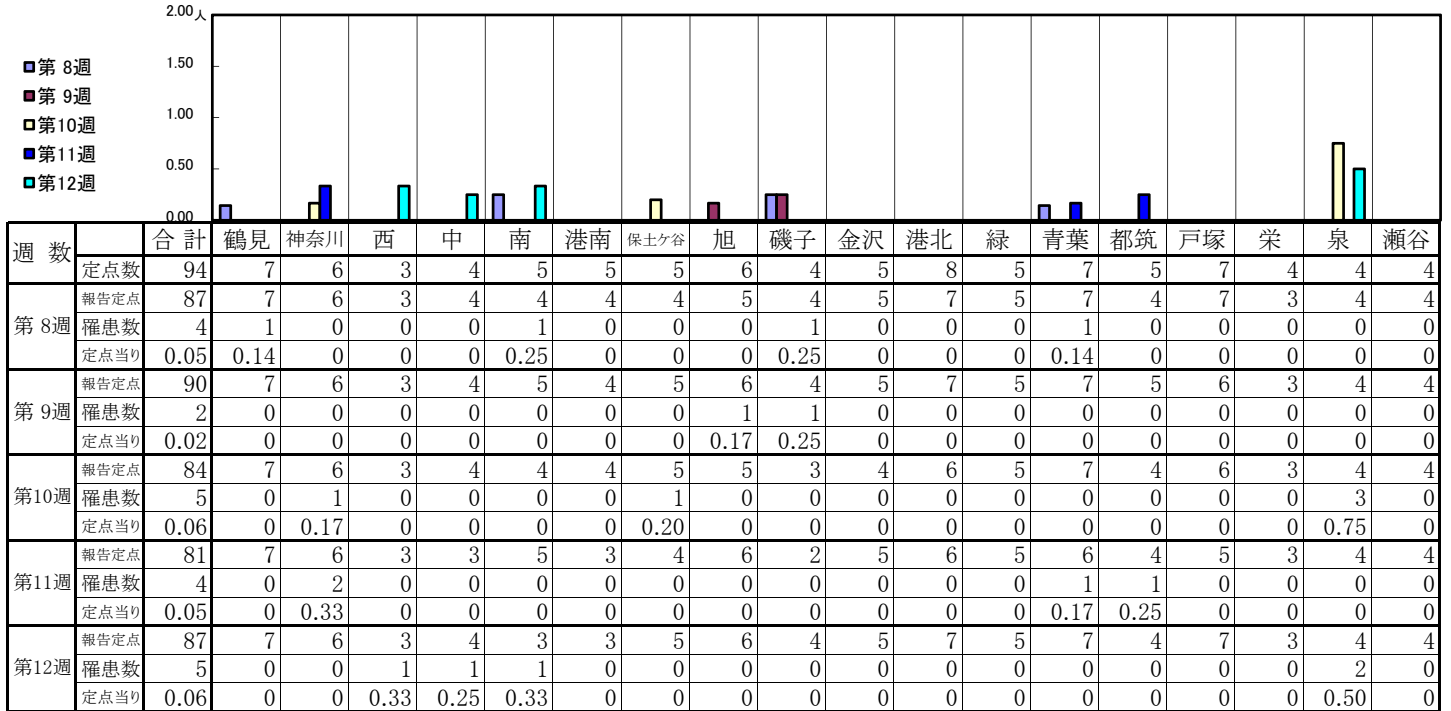
【定点当りの患者数】



# << 流行性耳下腺炎 >>

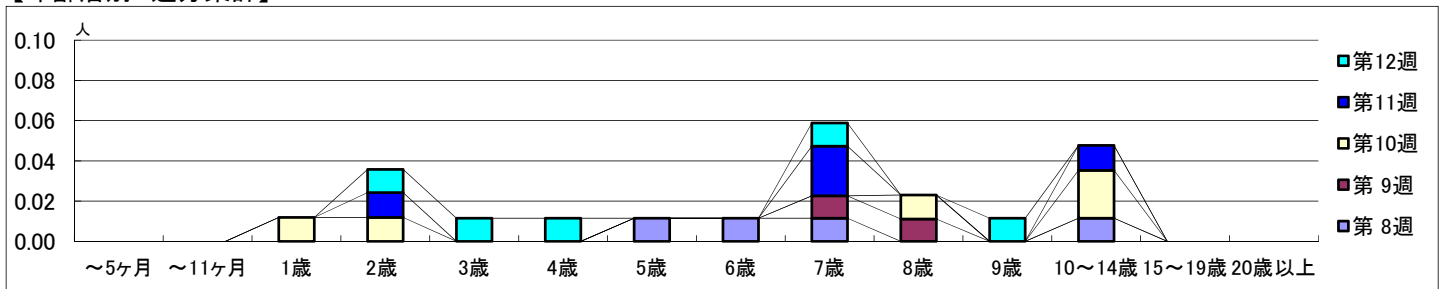
2023年2月20日 ~ 3月26日  
[2023年 第8週 ~ 第12週]

## 【区別・週別報告定点当り】

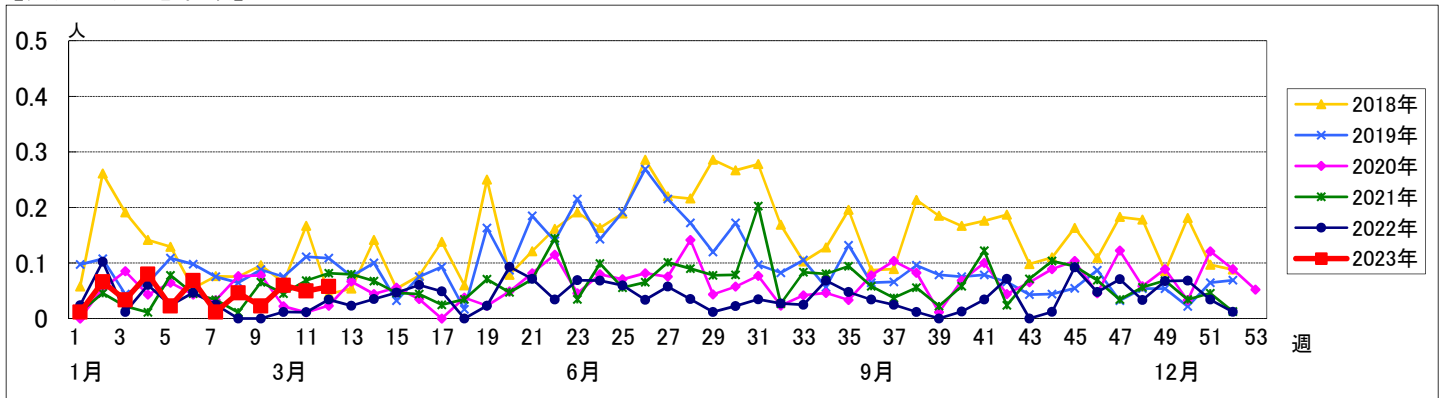


週数		合計	~5ヶ月	~11ヶ月	1歳	2歳	3歳	4歳	5歳	6歳	7歳	8歳	9歳	10~14歳	15~19歳	20歳以上
第8週	罹患数	4							1	1	1			1		
	定点当り	0.05							0.01	0.01	0.01			0.01		
第9週	罹患数	2									1	1				
	定点当り	0.02									0.01	0.01				
第10週	罹患数	5			1	1						1		2		
	定点当り	0.06			0.01	0.01						0.01		0.02		
第11週	罹患数	4				1					2			1		
	定点当り	0.05				0.01					0.02			0.01		
第12週	罹患数	5				1	1	1			1		1			
	定点当り	0.06				0.01	0.01	0.01			0.01		0.01			

## 【年齢層別5週分集計】



## 【定点当りの患者数】



# << 急性出血性結膜炎 >>

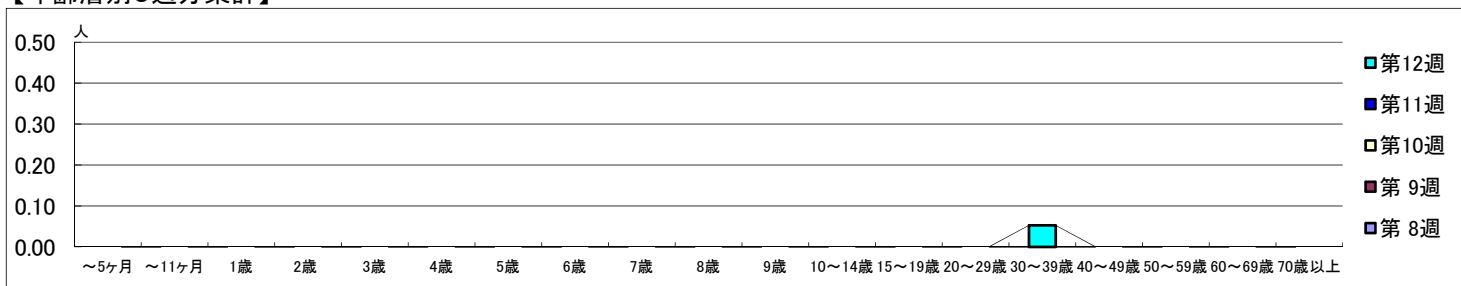
2023年2月20日 ~ 3月26日  
[2023年 第8週 ~ 第12週]

## 【区別・週別報告定点当り】

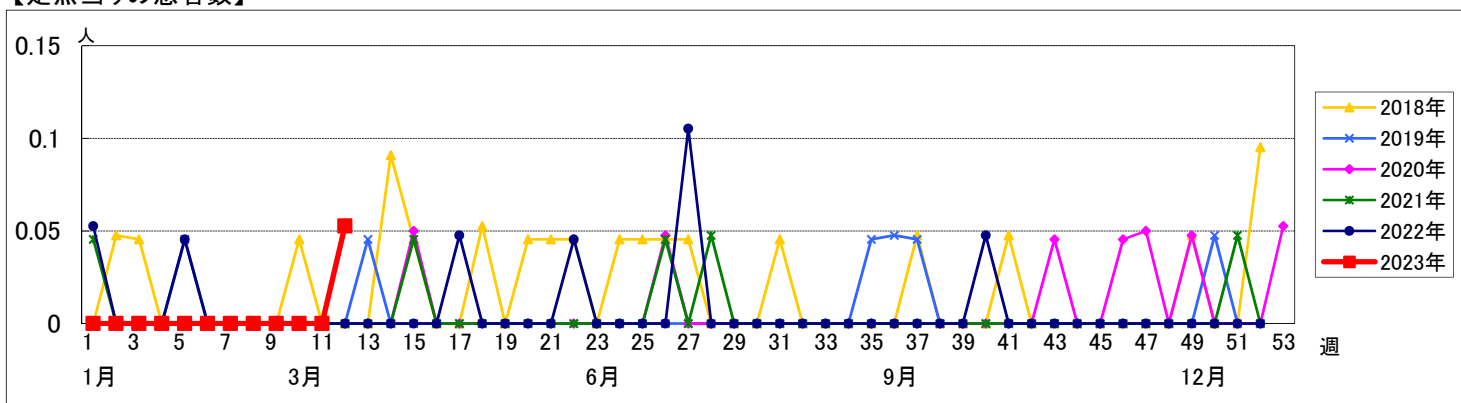
週数	合計	鶴見	神奈川	西	中	南	港南	保土ヶ谷	旭	磯子	金沢	港北	緑	青葉	都筑	戸塚	栄	泉	瀬谷
第8週	22	2	1	1	1	1	1	1	1	1	1	2	1	2	1	2	1	1	1
第9週	22	2	1	1	1	1	1	1	1	1	1	2	1	2	1	2	1	1	1
第10週	20	2	1	1	1	1	1	1	1	1	1	2	1	2	1	1	1	1	1
第11週	19	2	1	1		1	1	1		1	1	2	1	1	1	2	1	1	1
第12週	19	2	1	1			1	1	1	1	1	2	1	2	1	1	1	1	1
報告定点	22	2	1	1	1	1	1	1	1	1	1	2	1	2	1	2	1	1	1
罹患数	0	0	0	0	0	0	0	0	0	0	0	0	0	0	0	0	0	0	0
定点当り	0.05	0	0	0	0	0	0	0	0	0	0	0	0	0.50	0	0	0	0	0

週数	合計	~5ヶ月	~11ヶ月	1歳	2歳	3歳	4歳	5歳	6歳	7歳	8歳	9歳	10~14歳	15~19歳	20~29歳	30~39歳	40~49歳	50~59歳	60~69歳	70歳以上
第8週	0																			
第9週	0																			
第10週	0																			
第11週	0																			
第12週	1																	1		
報告定点	22																			
罹患数	0																			
定点当り	0.05																	0.05		

## 【年齢層別5週分集計】



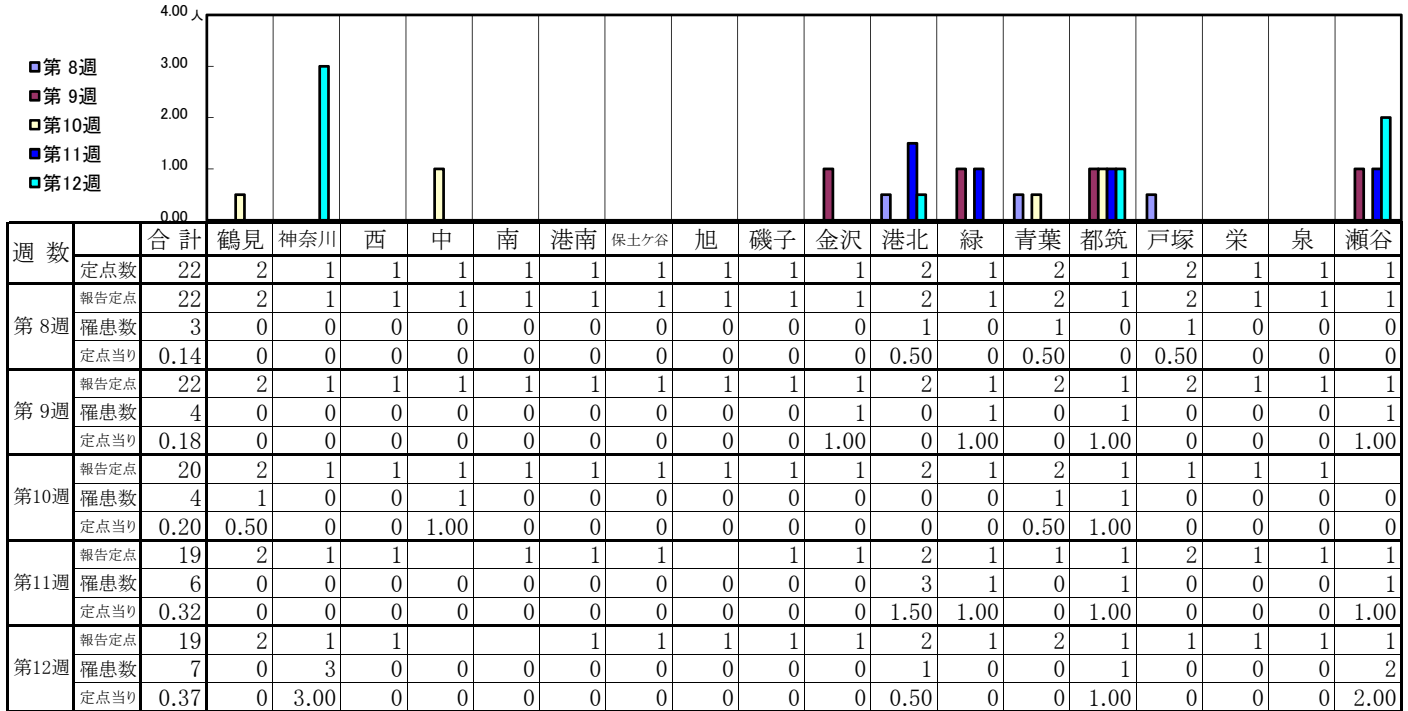
## 【定点当りの患者数】



<< 流行性角結膜炎 >>

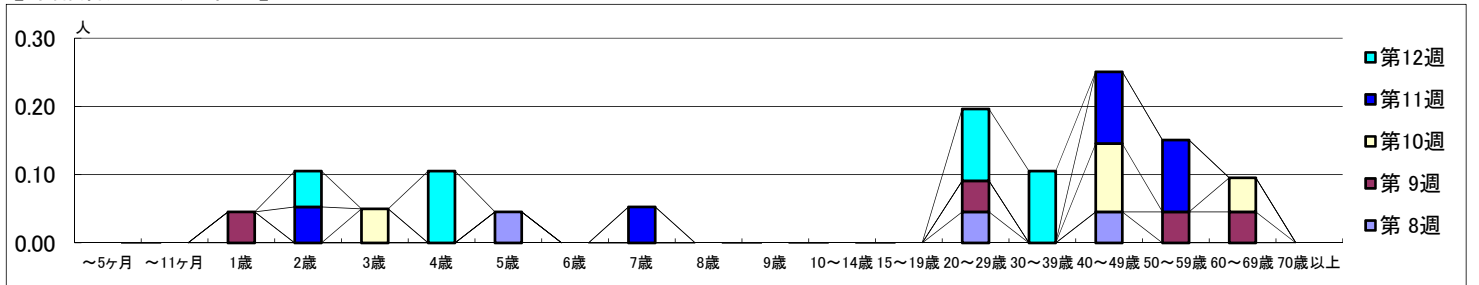
2023年2月20日 ~ 3月26日  
[2023年 第8週 ~ 第12週]

【区別・週別報告定点当り】



週数	合計	~5ヶ月	~11ヶ月	1歳	2歳	3歳	4歳	5歳	6歳	7歳	8歳	9歳	10~14歳	15~19歳	20~29歳	30~39歳	40~49歳	50~59歳	60~69歳	70歳以上
第8週	罹患数 3							1							1		1			
第8週	定点当り 0.14							0.05							0.05		0.05			
第9週	罹患数 4			1											1			1	1	
第9週	定点当り 0.18			0.05											0.05			0.05	0.05	
第10週	罹患数 4					1											2		1	
第10週	定点当り 0.20					0.05											0.10		0.05	
第11週	罹患数 6				1					1								2	2	
第11週	定点当り 0.32				0.05					0.05								0.11	0.11	
第12週	罹患数 7				1		2								2	2				
第12週	定点当り 0.37				0.05		0.11								0.11	0.11				

【年齢層別5週分集計】



【定点当りの患者数】

