

疾病別 警報・注意報 発生状況

2023年 第39週

	インフルエンザ	新型コロナウイルス感染症	RSウイルス感染症	咽頭結膜熱	A群溶血性レンサ球菌咽頭炎	感染性胃腸炎	水痘	手足口病	伝染性紅斑	突発性発しん	ヘルパンギーナ	流行性耳下腺炎	急性出血性結膜炎	流行性角結膜炎
警報レベル	30			3	8	20	2	5	2		6	6	1	8
終息基準値	10			1	4	12	1	2	1		2	2	0.1	4
注意報レベル	10						1					3		
横浜市	14.96	6.67	0.01	1.09	1.57	2.49	0.03	1.76	0.01	0.13	0.34	0.07	0.05	2.14
鶴見	17.09	9.82	-	0.57	0.57	6.00	-	0.43	-	0.14	0.14	0.14	0.50	2.50
神奈川	15.13	9.38	0.20	5.00	4.60	1.80	-	4.20	-	0.20	-	-	-	2.00
西	5.40	2.40	-	-	0.33	3.67	-	0.67	-	-	-	-	-	-
中	3.71	4.14	-	-	0.25	1.00	-	1.75	-	0.25	0.25	0.25	-	-
南	14.38	6.88	-	0.20	1.40	3.00	-	0.60	-	0.20	0.20	0.20	-	2.00
港南	13.43	5.71	-	1.75	0.75	1.75	0.25	3.25	-	-	1.50	-	-	1.00
保土ヶ谷	12.14	6.57	-	1.50	0.75	0.25	-	0.25	-	-	-	-	-	-
旭	5.22	6.33	-	1.00	1.60	3.20	-	1.80	-	-	0.40	-	-	5.00
磯子	9.00	4.00	-	0.25	1.25	2.50	-	2.25	-	0.25	0.25	-	-	1.00
金沢	28.25	5.63	-	0.60	1.80	0.40	-	0.80	-	0.20	1.00	0.20	-	-
港北	14.83	6.25	-	3.00	3.29	2.71	0.14	1.29	-	-	-	-	-	3.00
緑	14.75	2.25	-	1.25	2.25	3.00	-	2.25	-	-	1.50	-	-	6.00
青葉	15.60	7.70	-	0.43	1.71	3.29	-	2.00	-	0.29	-	-	-	2.50
都筑	29.75	14.38	-	0.80	2.00	1.20	-	4.60	-	-	0.60	-	-	5.00
戸塚	13.27	8.00	-	-	0.57	2.00	0.14	0.86	0.14	0.14	-	-	-	1.00
栄	17.20	2.00	-	0.33	-	1.00	-	1.00	-	-	-	-	-	1.00
泉	22.86	6.00	-	2.25	2.50	4.75	-	2.25	-	0.25	1.00	0.50	-	1.00
瀬谷	12.71	6.43	-	-	1.25	1.00	-	2.00	-	0.25	-	-	-	6.00

(-: 定点当たり0.00) (…: 未報告)

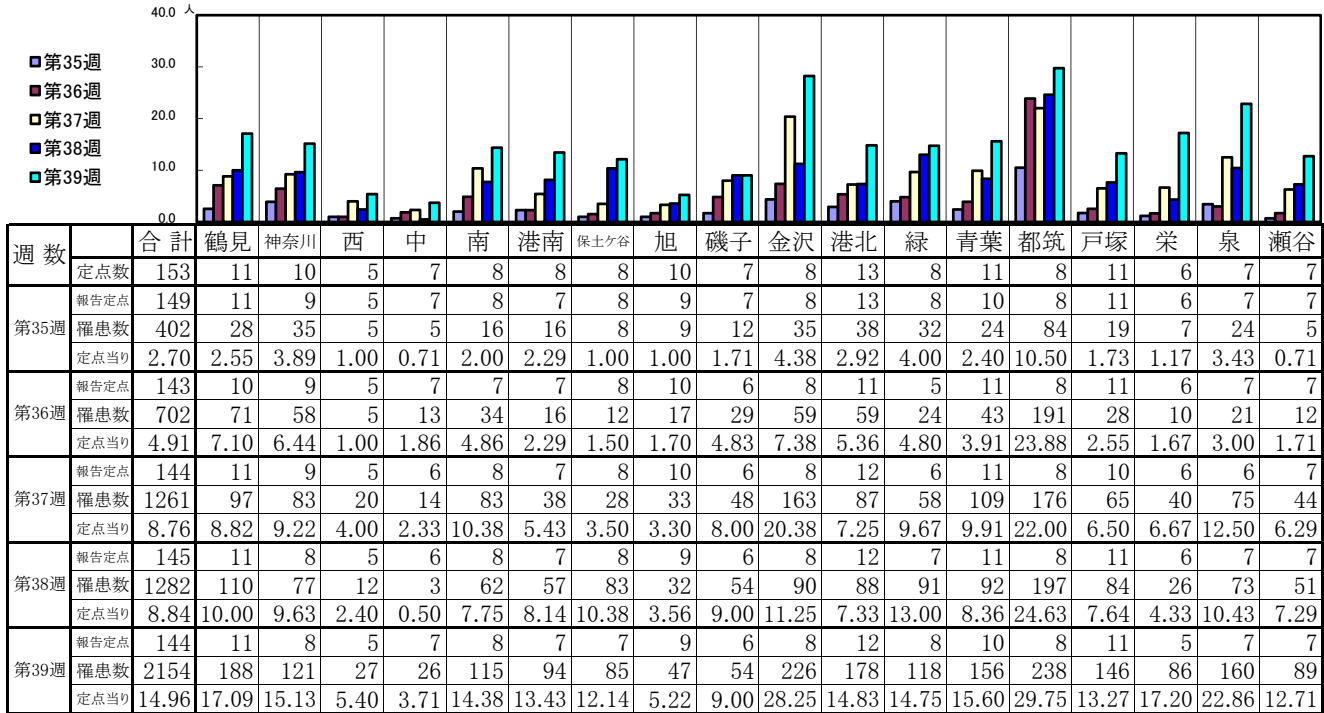
- ◎ 報告定点当たりの値が警報レベル もしくは警報レベル継続中です
- 報告定点当たりの値が注意報レベルに達しています

(この数字は集計時点のもので、翌週以降変動することもあります)

<< インフルエンザ >>

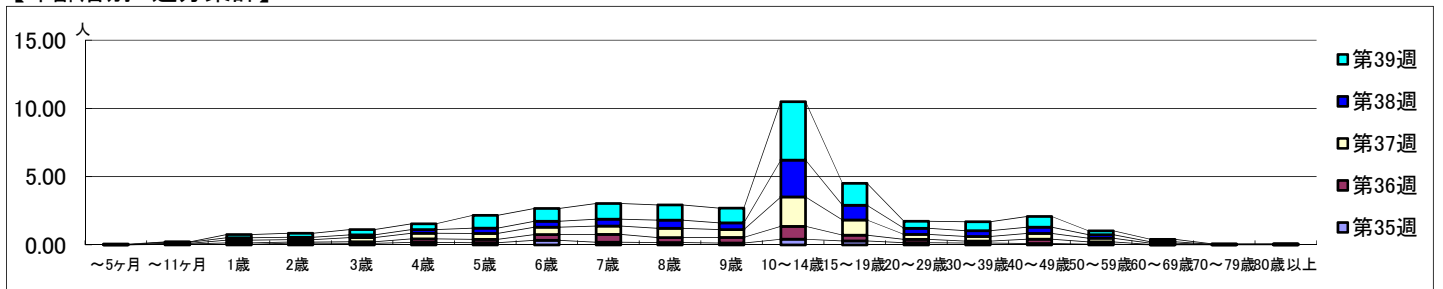
2023年8月28日 ~ 10月1日
[2023年 第35週 ~ 第39週]

【区別・週別報告定点当り】

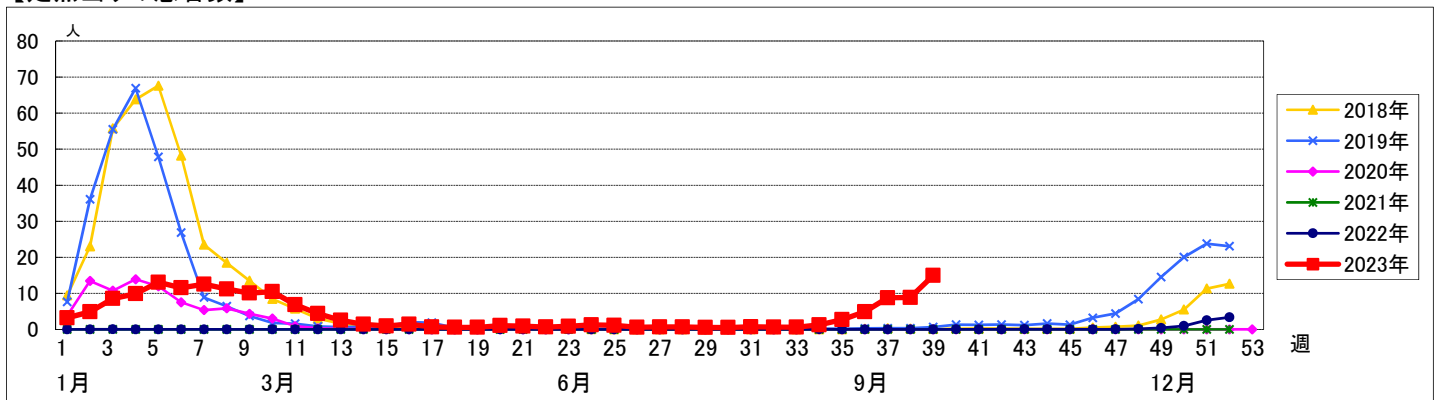


週数	合計	~5ヶ月	~11ヶ月	1歳	2歳	3歳	4歳	5歳	6歳	7歳	8歳	9歳	10~14歳	15~19歳	20~29歳	30~39歳	40~49歳	50~59歳	60~69歳	70~79歳	80歳以上
第35週	罹患数 402	1	4	7	19	17	27	24	51	29	25	21	62	43	24	20	15	9	2	1	1
第35週	定点当り 2.70	0.01	0.03	0.05	0.13	0.11	0.18	0.16	0.34	0.19	0.17	0.14	0.42	0.29	0.16	0.13	0.10	0.06	0.01	0.01	0.01
第36週	罹患数 702		5	15	12	17	38	35	60	83	52	58	135	60	36	21	45	23	3	2	2
第36週	定点当り 4.91		0.03	0.10	0.08	0.12	0.27	0.24	0.42	0.58	0.36	0.41	0.94	0.42	0.25	0.15	0.31	0.16	0.02	0.01	0.01
第37週	罹患数 1261	2	8	28	25	44	58	62	78	88	98	83	310	161	51	49	62	38	13	1	2
第37週	定点当り 8.76	0.01	0.06	0.19	0.17	0.31	0.40	0.43	0.54	0.61	0.68	0.58	2.15	1.12	0.35	0.34	0.43	0.26	0.09	0.01	0.01
第38週	罹患数 1282	1	11	26	25	28	40	57	63	73	87	72	392	157	65	61	65	38	16	2	3
第38週	定点当り 8.84	0.01	0.08	0.18	0.17	0.19	0.28	0.39	0.43	0.50	0.60	0.50	2.70	1.08	0.45	0.42	0.45	0.26	0.11	0.01	0.02
第39週	罹患数 2154	5	3	34	42	56	61	135	134	165	161	154	616	231	75	95	113	41	24	6	3
第39週	定点当り 14.96	0.03	0.02	0.24	0.29	0.39	0.42	0.94	0.93	1.15	1.12	1.07	4.28	1.60	0.52	0.66	0.78	0.28	0.17	0.04	0.02

【年齢層別5週分集計】



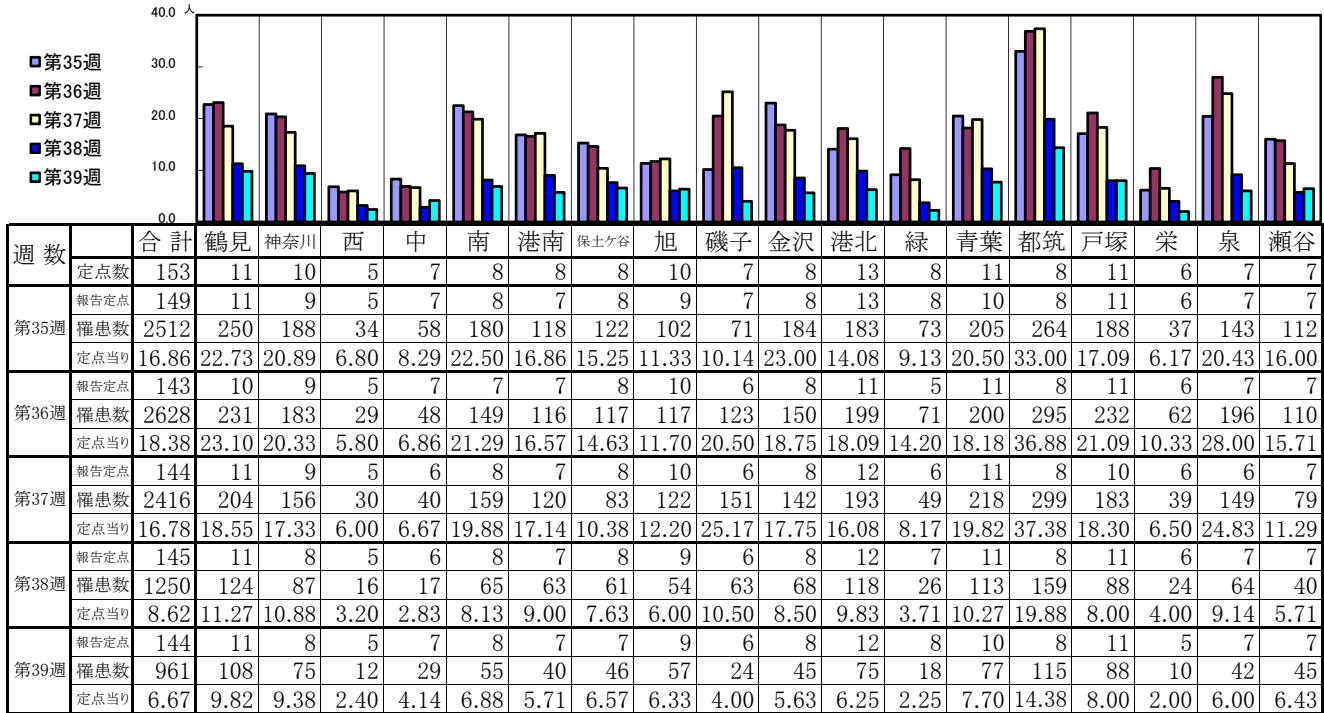
【定点当りの患者数】



<< 新型コロナウイルス感染症(COVID-19) >>

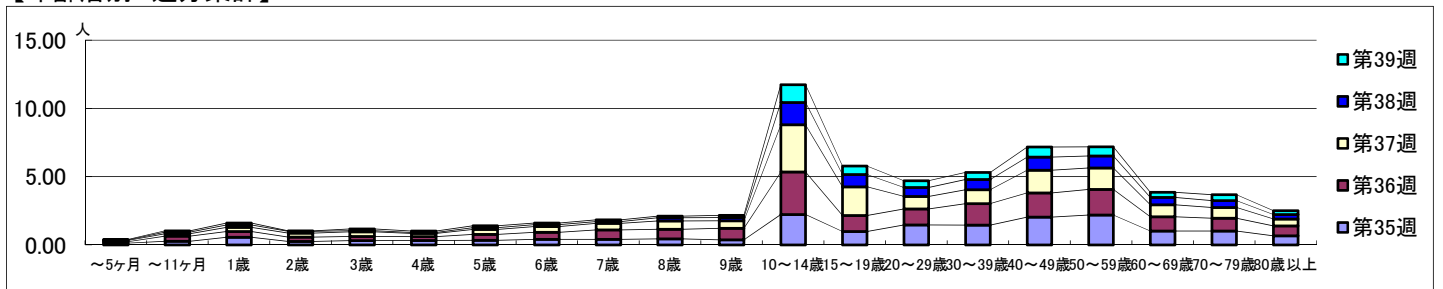
2023年8月28日 ~ 10月1日
[2023年 第35週 ~ 第39週]

【区別・週別報告定点当り】

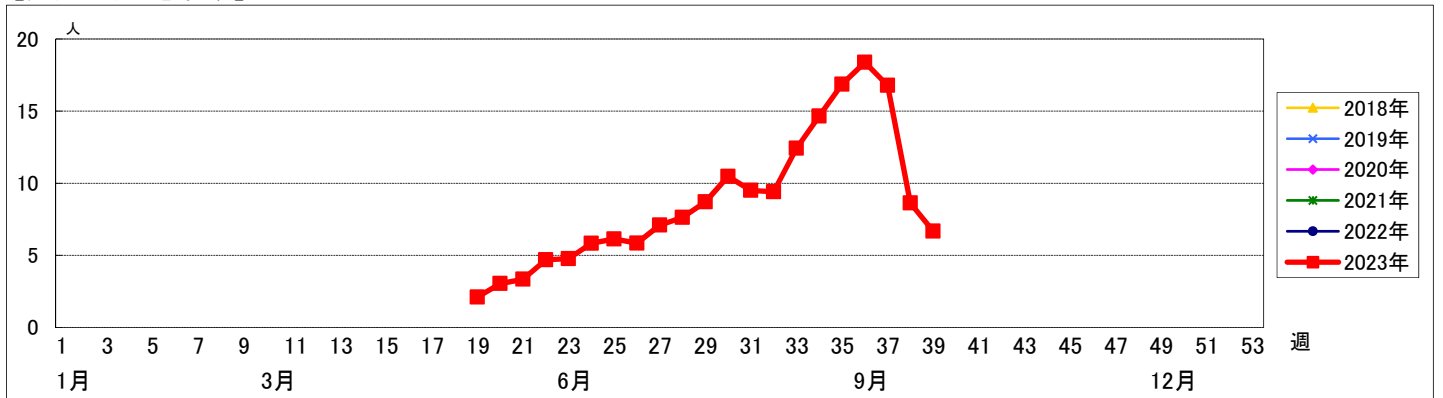


週数	合計	~5ヶ月	~11ヶ月	1歳	2歳	3歳	4歳	5歳	6歳	7歳	8歳	9歳	10~14歳	15~19歳	20~29歳	30~39歳	40~49歳	50~59歳	60~69歳	70~79歳	80歳以上
第35週	罹患数	20	40	83	38	47	48	50	60	60	66	55	332	147	218	216	303	326	151	152	100
第35週	定点当り	0.13	0.27	0.56	0.26	0.32	0.32	0.34	0.40	0.40	0.44	0.37	2.23	0.99	1.46	1.45	2.03	2.19	1.01	1.02	0.67
第36週	罹患数	15	53	60	46	44	40	63	74	99	100	122	445	167	167	225	253	269	150	133	103
第36週	定点当り	0.10	0.37	0.42	0.32	0.31	0.28	0.44	0.52	0.69	0.70	0.85	3.11	1.17	1.17	1.57	1.77	1.88	1.05	0.93	0.72
第37週	罹患数	13	26	44	41	49	35	52	62	70	89	78	498	302	132	146	240	226	127	114	72
第37週	定点当り	0.09	0.18	0.31	0.28	0.34	0.24	0.36	0.43	0.49	0.62	0.54	3.46	2.10	0.92	1.01	1.67	1.57	0.88	0.79	0.50
第38週	罹患数	5	16	27	19	11	9	19	19	19	33	35	237	131	95	109	140	127	77	73	49
第38週	定点当り	0.03	0.11	0.19	0.13	0.08	0.06	0.13	0.13	0.13	0.23	0.24	1.63	0.90	0.66	0.75	0.97	0.88	0.53	0.50	0.34
第39週	罹患数	5	15	20	6	19	16	20	18	18	18	23	188	89	72	74	106	97	54	63	40
第39週	定点当り	0.03	0.10	0.14	0.04	0.13	0.11	0.14	0.13	0.13	0.13	0.16	1.31	0.62	0.50	0.51	0.74	0.67	0.38	0.44	0.28

【年齢層別5週分集計】



【定点当りの患者数】



<< RSウイルス感染症 >>

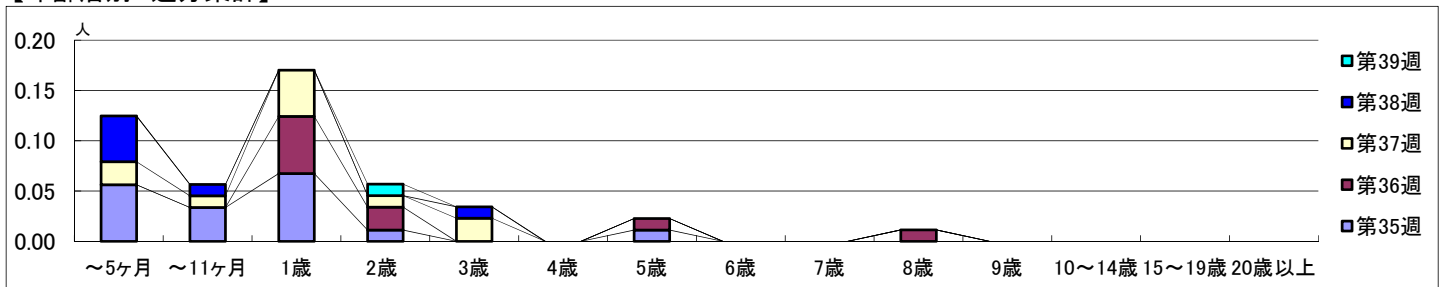
2023年8月28日 ~ 10月1日
[2023年 第35週 ~ 第39週]

【区別・週別報告定点当り】

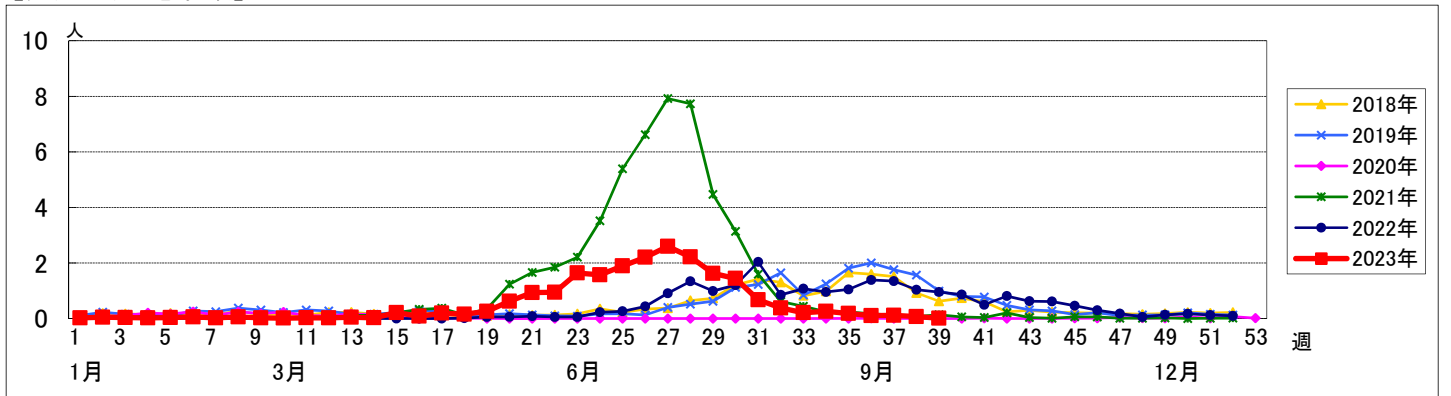
週 数		区別																		
		合計	鶴見	神奈川	西	中	南	港南	保土ヶ谷	旭	磯子	金沢	港北	緑	青葉	都筑	戸塚	栄	泉	瀬谷
第35週	定点数	94	7	6	3	4	5	5	5	6	4	5	8	5	7	5	7	4	4	4
	報告定点	89	7	5	3	4	5	4	5	6	4	5	8	4	5	5	7	4	4	4
	罹患数	16	0	1	0	0	0	2	0	0	0	3	2	7	0	0	0	0	0	1
	定点当り	0.18	0	0.20	0	0	0	0.50	0	0	0	0.60	0.25	1.75	0	0	0	0	0	0.25
第36週	報告定点	88	7	5	3	4	4	5	6	4	5	6	4	7	5	7	4	4	4	
	罹患数	9	1	1	0	0	1	1	0	1	0	2	1	1	0	0	0	0	0	0
	定点当り	0.10	0.14	0.20	0	0	0.25	0.25	0	0.17	0	0.40	0.17	0.25	0	0	0	0	0	0
	報告定点	87	7	5	3	3	5	4	5	6	3	5	7	4	7	5	6	4	4	4
第37週	報告定点	87	7	5	3	3	5	4	5	6	3	5	7	4	7	5	6	4	4	4
	罹患数	10	0	2	0	0	1	1	0	0	0	4	0	2	0	0	0	0	0	0
	定点当り	0.11	0	0.40	0	0	0.20	0.25	0	0	0	0.80	0	0.50	0	0	0	0	0	0
	報告定点	88	7	4	3	3	5	4	5	5	4	5	7	5	7	5	7	4	4	4
第38週	報告定点	88	7	4	3	3	5	4	5	5	4	5	7	5	7	5	7	4	4	4
	罹患数	6	1	0	0	0	1	0	0	0	0	2	1	0	0	0	0	0	1	0
	定点当り	0.07	0.14	0	0	0	0.20	0	0	0	0	0.40	0.14	0	0	0	0	0	0.25	0
	報告定点	87	7	5	3	4	5	4	4	5	4	5	7	4	7	5	7	3	4	4
第39週	報告定点	87	7	5	3	4	5	4	4	5	4	5	7	4	7	5	7	3	4	4
	罹患数	1	0	1	0	0	0	0	0	0	0	0	0	0	0	0	0	0	0	0
	定点当り	0.01	0	0.20	0	0	0	0	0	0	0	0	0	0	0	0	0	0	0	0

週 数		合計	年齢層別																	
			~5ヶ月	~11ヶ月	1歳	2歳	3歳	4歳	5歳	6歳	7歳	8歳	9歳	10~14歳	15~19歳	20歳以上				
第35週	罹患数	16	5	3	6	1			1											
	定点当り	0.18	0.06	0.03	0.07	0.01			0.01											
第36週	罹患数	9			5	2			1			1								
	定点当り	0.10			0.06	0.02			0.01			0.01								
第37週	罹患数	10	2	1	4	1	2													
	定点当り	0.11	0.02	0.01	0.05	0.01	0.02													
第38週	罹患数	6	4	1			1													
	定点当り	0.07	0.05	0.01			0.01													
第39週	罹患数	1				1														
	定点当り	0.01				0.01														

【年齢層別5週分集計】



【定点当りの患者数】

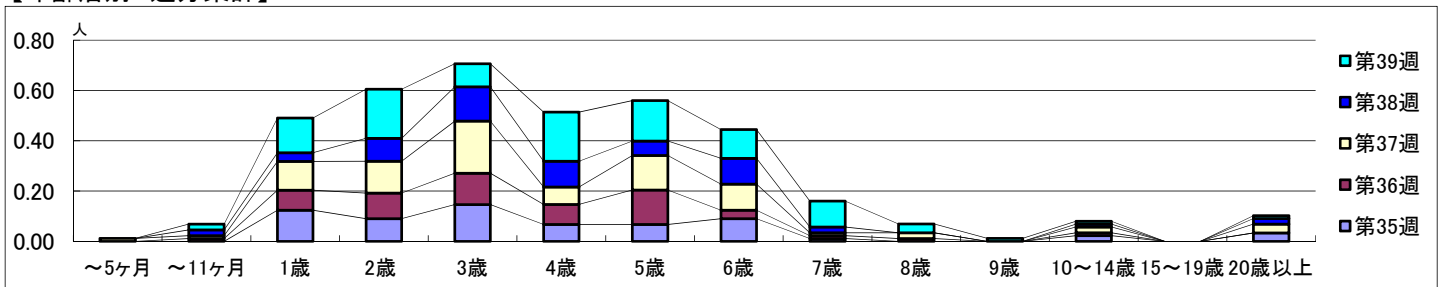


【区別・週別報告定点当り】

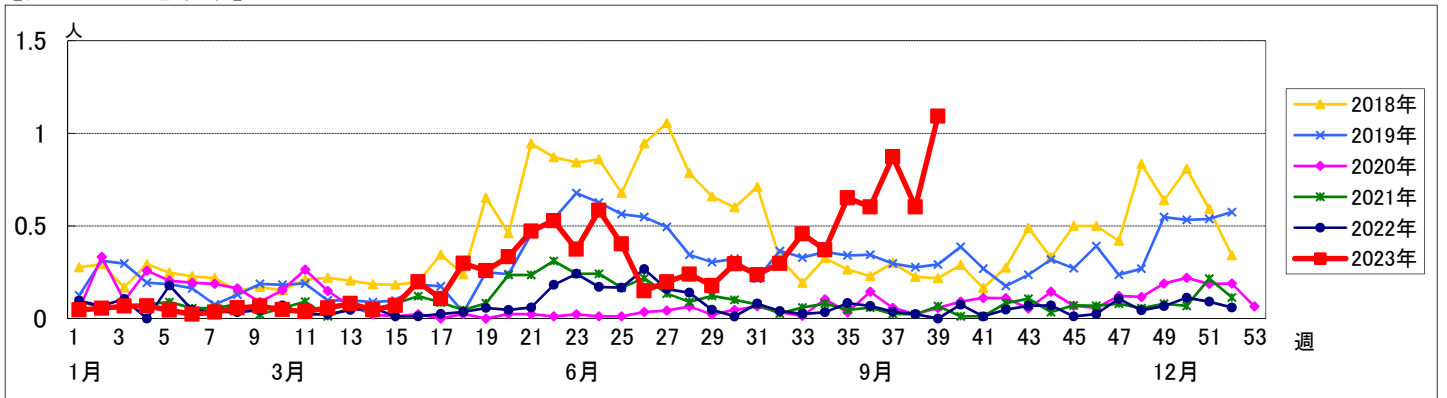
週数		区別																			
		合計	鶴見	神奈川	西	中	南	港南	保土ヶ谷	旭	磯子	金沢	港北	緑	青葉	都筑	戸塚	栄	泉	瀬谷	
第35週	定点数	94	7	6	3	4	5	5	5	6	4	5	8	5	7	5	7	4	4	4	
	報告定点	89	7	5	3	4	5	4	5	6	4	5	8	4	5	5	7	4	4	4	
	罹患数	58	7	10	0	0	0	10	1	1	0	3	15	2	1	6	1	0	1	0	
第36週	報告定点	88	7	5	3	4	4	5	6	4	5	6	4	7	5	7	4	4	4		
	罹患数	53	3	9	0	0	0	9	0	2	1	6	12	2	0	3	0	3	0		
	定点当り	0.60	0.43	1.80	0	0	0	2.25	0	0.33	0.25	1.20	2.00	0.50	0	0.60	0.43	0	0.75		
第37週	報告定点	87	7	5	3	3	5	4	5	6	3	5	7	4	7	5	6	4	4		
	罹患数	76	6	18	0	0	0	11	0	0	0	12	6	1	2	5	8	4	2		
	定点当り	0.87	0.86	3.60	0	0	0	2.75	0	0	0	2.40	0.86	0.25	0.29	1.00	1.33	1.00	0.50		
第38週	報告定点	88	7	4	3	3	5	4	5	5	4	5	7	5	7	5	7	4	4		
	罹患数	53	6	3	0	0	1	5	3	0	4	3	8	2	1	7	3	1	6		
	定点当り	0.60	0.86	0.75	0	0	0.20	1.25	0.60	0	1.00	0.60	1.14	0.40	0.14	1.40	0.43	0.25	1.50		
第39週	報告定点	87	7	5	3	4	5	4	4	5	4	5	7	4	7	5	7	3	4		
	罹患数	95	4	25	0	0	1	7	6	5	1	3	21	5	3	4	0	1	9		
	定点当り	1.09	0.57	5.00	0	0	0.20	1.75	1.50	1.00	0.25	0.60	3.00	1.25	0.43	0.80	0	0.33	2.25		

週数		合計	~5ヶ月	~11ヶ月	年齢												
					1歳	2歳	3歳	4歳	5歳	6歳	7歳	8歳	9歳	10~14歳	15~19歳	20歳以上	
第35週	罹患数	58			11	8	13	6	6	8	1				2		3
	定点当り	0.65			0.12	0.09	0.15	0.07	0.07	0.09	0.01				0.02		0.03
第36週	罹患数	53		1	7	9	11	7	12	3	1	1		1			
	定点当り	0.60		0.01	0.08	0.10	0.13	0.08	0.14	0.03	0.01	0.01		0.01			
第37週	罹患数	76	1	1	10	11	18	6	12	9	1	2		2		3	
	定点当り	0.87	0.01	0.01	0.11	0.13	0.21	0.07	0.14	0.10	0.01	0.02		0.02		0.03	
第38週	罹患数	53		2	3	8	12	9	5	9	2			1		2	
	定点当り	0.60		0.02	0.03	0.09	0.14	0.10	0.06	0.10	0.02			0.01		0.02	
第39週	罹患数	95		2	12	17	8	17	14	10	9	3	1	1		1	
	定点当り	1.09		0.02	0.14	0.20	0.09	0.20	0.16	0.11	0.10	0.03	0.01	0.01		0.01	

【年齢層別5週分集計】



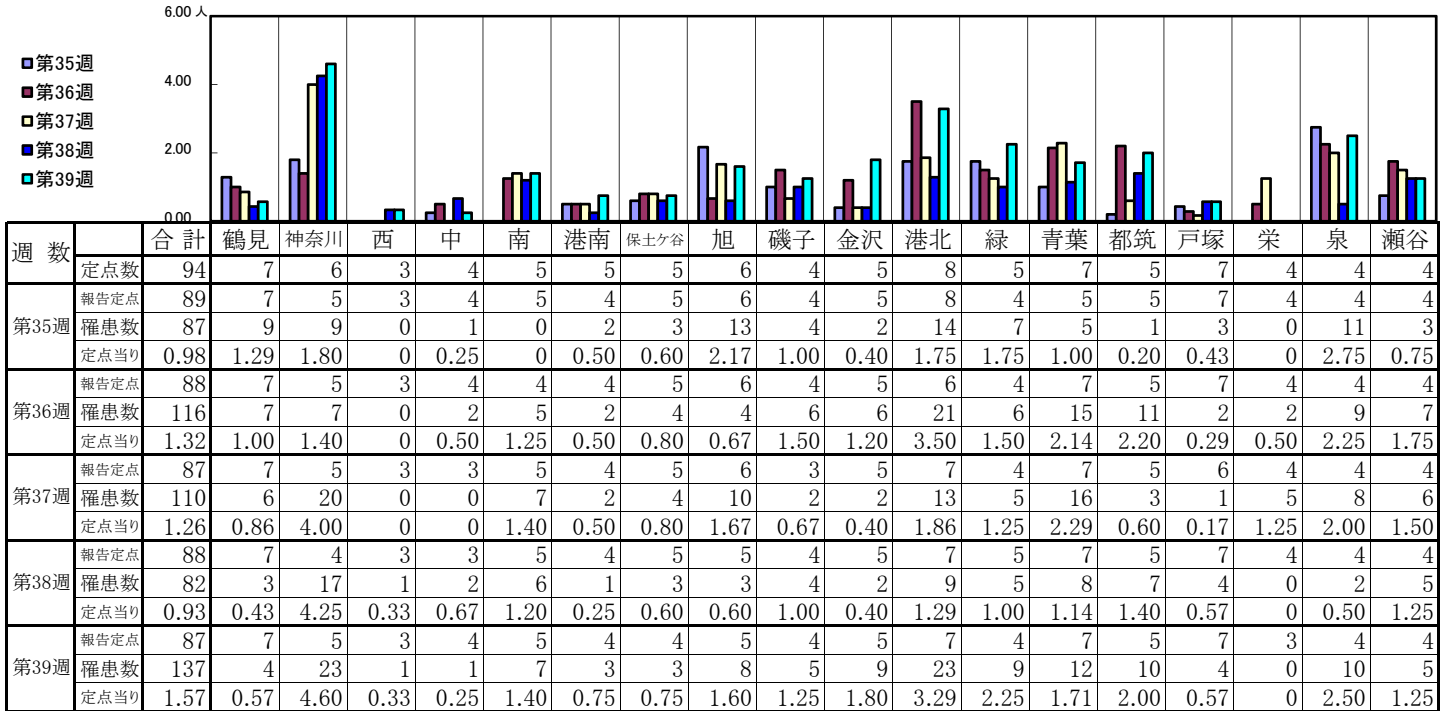
【定点当りの患者数】



<< A群溶血性レンサ球菌咽頭炎 >>

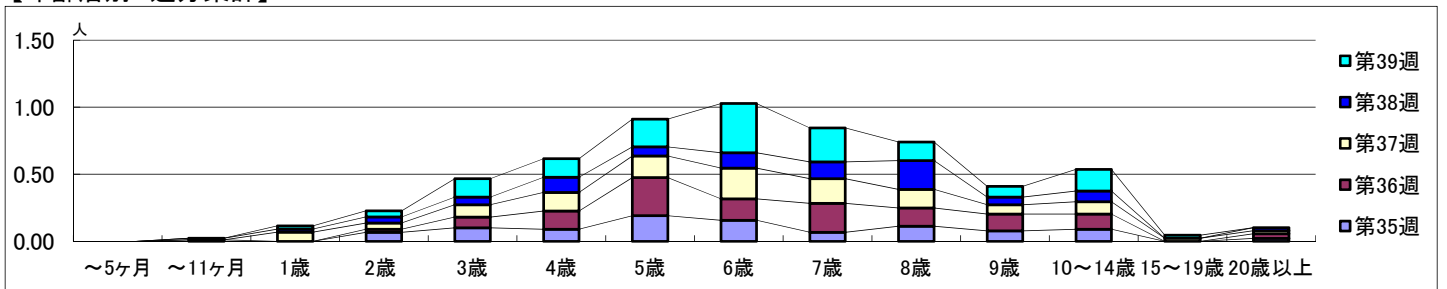
2023年8月28日 ~ 10月1日
[2023年 第35週 ~ 第39週]

【区別・週別報告定点当り】

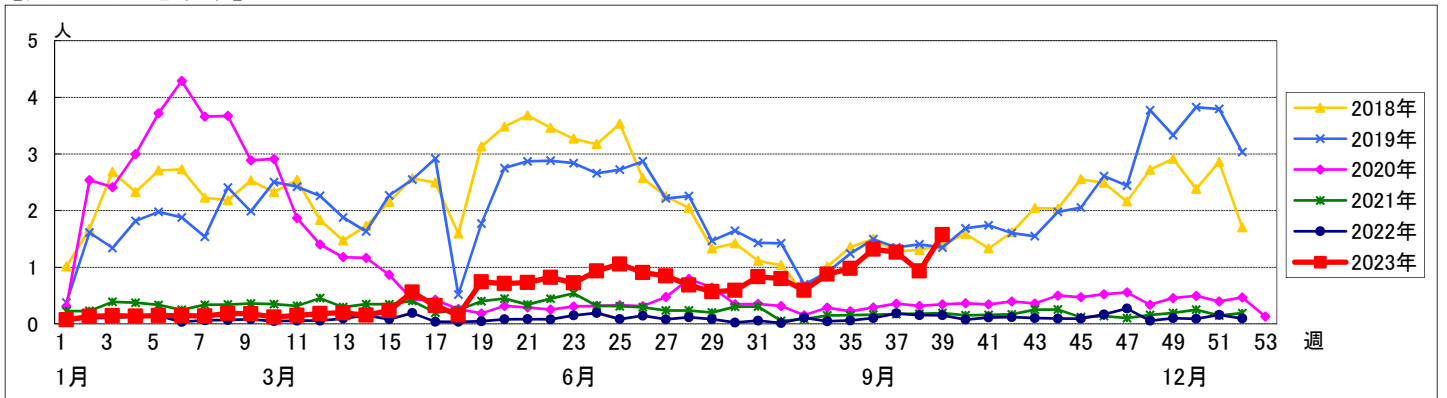


週数		合計	~5ヶ月	~11ヶ月	年齢												
					1歳	2歳	3歳	4歳	5歳	6歳	7歳	8歳	9歳	10~14歳	15~19歳	20歳以上	
第35週	罹患数	87				6	9	8	17	14	6	10	7	8		2	
	定点当り	0.98				0.07	0.10	0.09	0.19	0.16	0.07	0.11	0.08	0.09		0.02	
第36週	罹患数	116		1		2	7	12	25	14	19	12	11	10		3	
	定点当り	1.32		0.01		0.02	0.08	0.14	0.28	0.16	0.22	0.14	0.13	0.11		0.03	
第37週	罹患数	110			6	4	8	12	14	20	16	12	6	8	2	2	
	定点当り	1.26			0.07	0.05	0.09	0.14	0.16	0.23	0.18	0.14	0.07	0.09	0.02	0.02	
第38週	罹患数	82		1	2	4	5	10	6	10	11	19	5	7		2	
	定点当り	0.93		0.01	0.02	0.05	0.06	0.11	0.07	0.11	0.13	0.22	0.06	0.08		0.02	
第39週	罹患数	137			2	4	12	12	18	32	22	12	7	14	2		
	定点当り	1.57			0.02	0.05	0.14	0.14	0.21	0.37	0.25	0.14	0.08	0.16	0.02		

【年齢層別5週分集計】



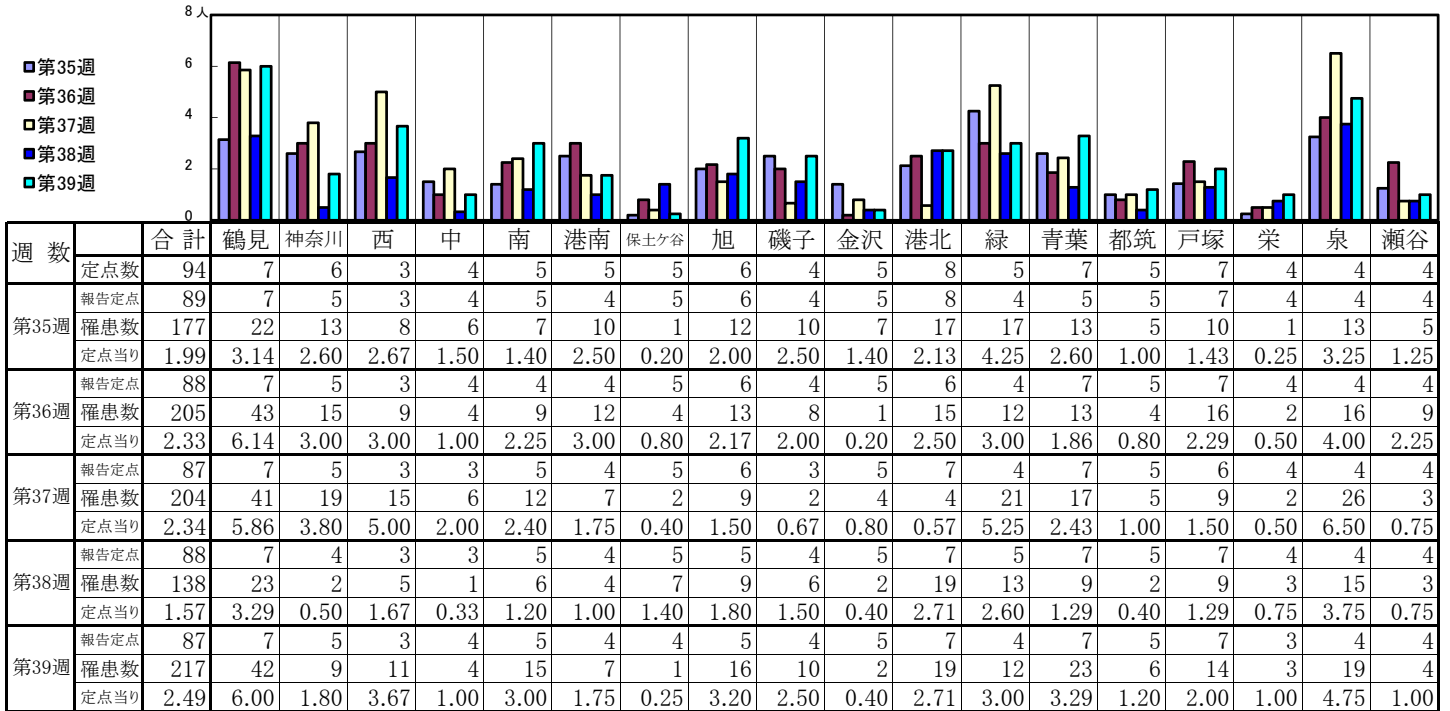
【定点当りの患者数】



<< 感染性胃腸炎 >>

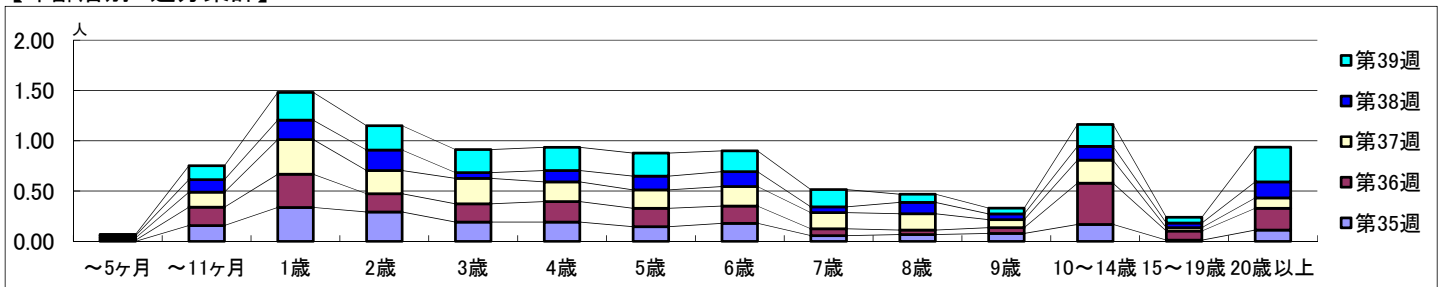
2023年8月28日 ~ 10月1日
[2023年 第35週 ~ 第39週]

【区別・週別報告定点当り】

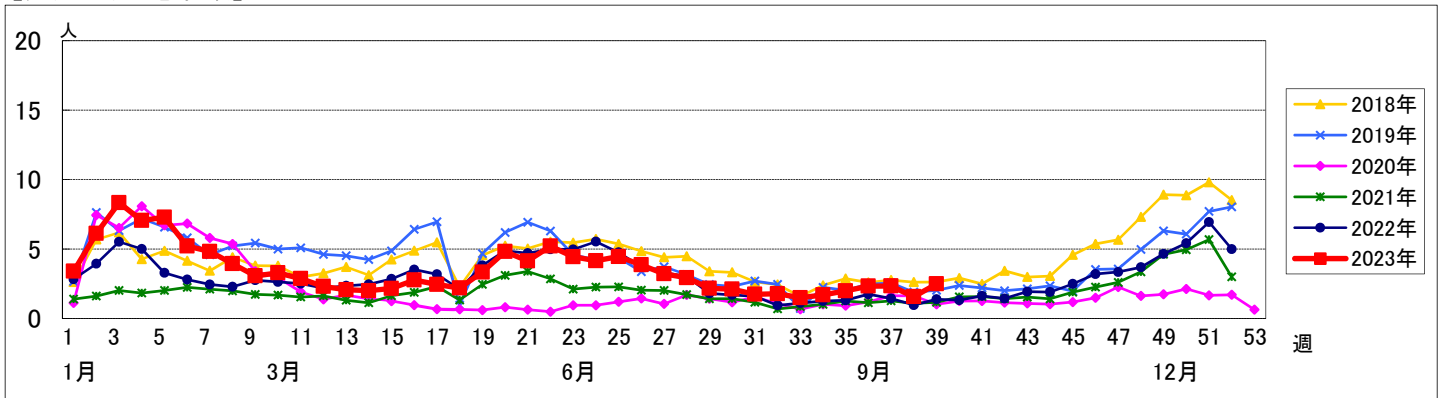


週数		合計	年齢層別													
			~5ヶ月	~11ヶ月	1歳	2歳	3歳	4歳	5歳	6歳	7歳	8歳	9歳	10~14歳	15~19歳	20歳以上
第35週	罹患数	177		14	30	26	17	17	13	16	5	6	7	15	1	10
	定点当り	1.99		0.16	0.34	0.29	0.19	0.19	0.15	0.18	0.06	0.07	0.08	0.17	0.01	0.11
第36週	罹患数	205	1	16	29	16	16	18	16	15	6	4	5	36	8	19
	定点当り	2.33	0.01	0.18	0.33	0.18	0.18	0.20	0.18	0.17	0.07	0.05	0.06	0.41	0.09	0.22
第37週	罹患数	204	2	13	30	20	22	17	16	17	14	14	7	20	3	9
	定点当り	2.34	0.02	0.15	0.34	0.23	0.25	0.20	0.18	0.20	0.16	0.16	0.08	0.23	0.03	0.10
第38週	罹患数	138	2	11	17	18	5	10	12	13	5	10	5	12	4	14
	定点当り	1.57	0.02	0.13	0.19	0.20	0.06	0.11	0.14	0.15	0.06	0.11	0.06	0.14	0.05	0.16
第39週	罹患数	217	1	12	24	21	20	20	20	18	15	7	5	19	5	30
	定点当り	2.49	0.01	0.14	0.28	0.24	0.23	0.23	0.23	0.21	0.17	0.08	0.06	0.22	0.06	0.34

【年齢層別5週分集計】



【定点当りの患者数】



<< 水痘 >>

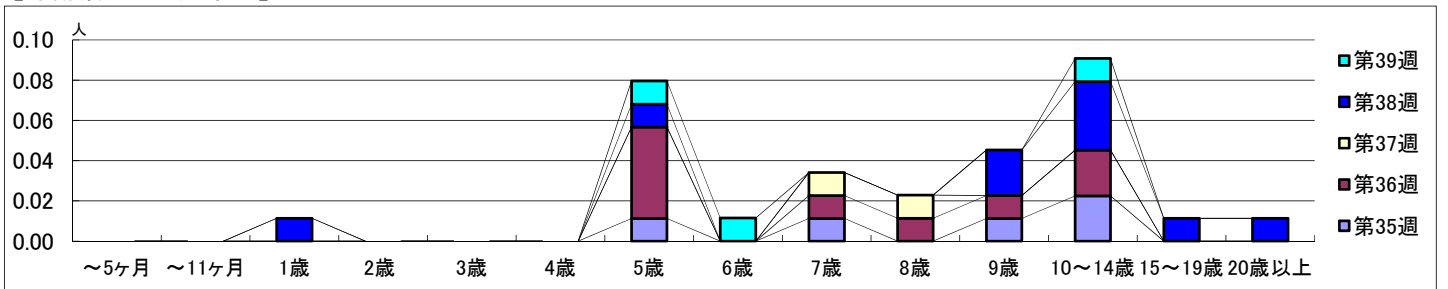
2023年8月28日 ~ 10月1日
[2023年 第35週 ~ 第39週]

【区別・週別報告定点当り】

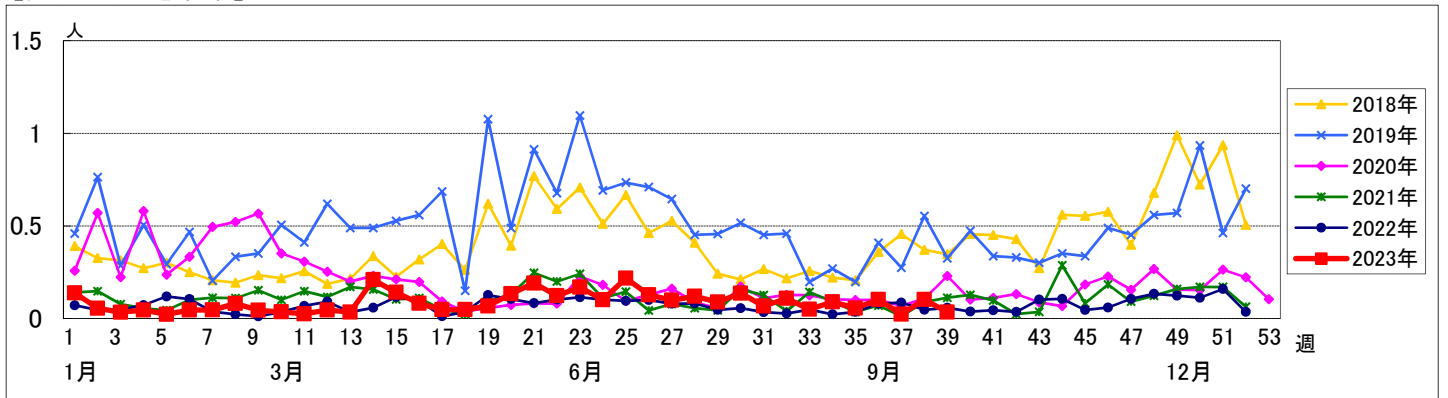
週数		合計	鶴見	神奈川	西	中	南	港南	保土ヶ谷	旭	磯子	金沢	港北	緑	青葉	都筑	戸塚	栄	泉	瀬谷
第35週	定点数	94	7	6	3	4	5	5	5	6	4	5	8	5	7	5	7	4	4	4
	罹患数	5	0	0	0	0	0	1	0	0	0	0	0	2	0	2	0	0	0	0
第36週	報告定点	88	7	5	3	4	4	4	5	6	4	5	6	4	7	5	7	4	4	4
	罹患数	9	1	1	1	0	0	1	0	1	0	1	1	1	0	0	1	0	0	0
第37週	報告定点	87	7	5	3	3	5	4	5	6	3	5	7	4	7	5	6	4	4	4
	罹患数	2	0	0	0	0	0	1	0	0	0	0	0	0	1	0	0	0	0	0
第38週	報告定点	88	7	4	3	3	5	4	5	5	4	5	7	5	7	5	7	4	4	4
	罹患数	9	1	0	0	0	0	4	1	1	0	0	0	1	0	1	0	0	0	0
第39週	報告定点	87	7	5	3	4	5	4	4	5	4	5	7	4	7	5	7	3	4	4
	罹患数	3	0	0	0	0	0	1	0	0	0	0	1	0	0	0	1	0	0	0

週数		合計	~5ヶ月	~11ヶ月	1歳	2歳	3歳	4歳	5歳	6歳	7歳	8歳	9歳	10~14歳	15~19歳	20歳以上
第35週	罹患数	5							1		1		1	2		
	定点当り	0.06							0.01		0.01		0.01	0.02		
第36週	罹患数	9							4		1	1	1	2		
	定点当り	0.10							0.05		0.01	0.01	0.01	0.02		
第37週	罹患数	2									1	1				
	定点当り	0.02									0.01	0.01				
第38週	罹患数	9			1				1				2	3	1	1
	定点当り	0.10			0.01				0.01				0.02	0.03	0.01	0.01
第39週	罹患数	3							1	1				1		
	定点当り	0.03							0.01	0.01				0.01		

【年齢層別5週分集計】



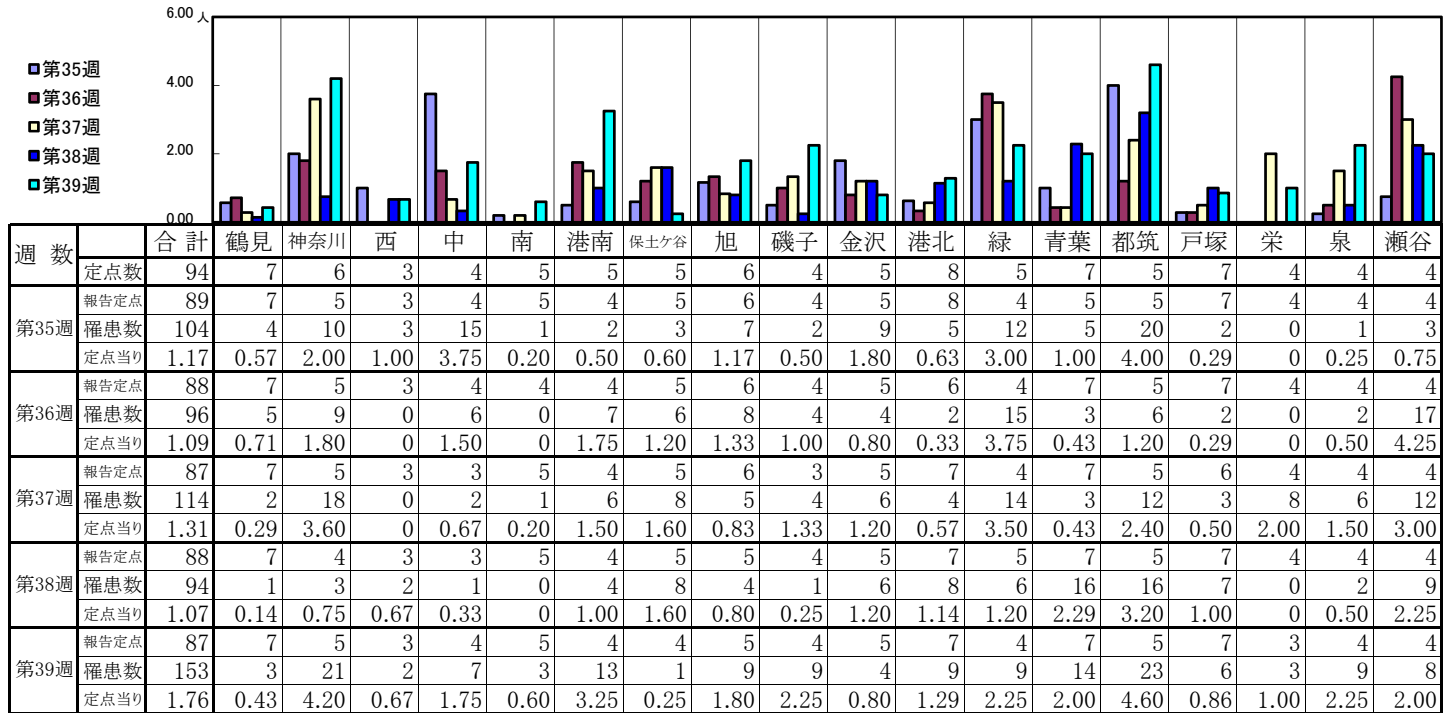
【定点当りの患者数】



<< 手足口病 >>

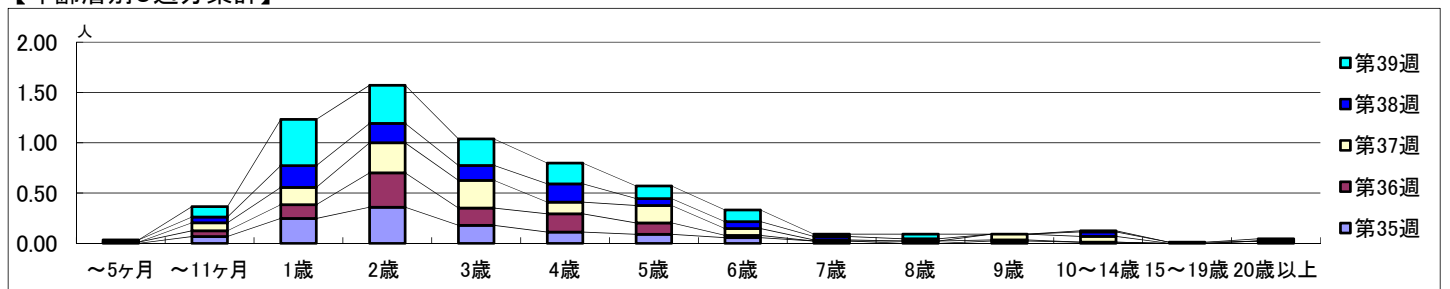
2023年8月28日 ~ 10月1日
[2023年 第35週 ~ 第39週]

【区別・週別報告定点当り】

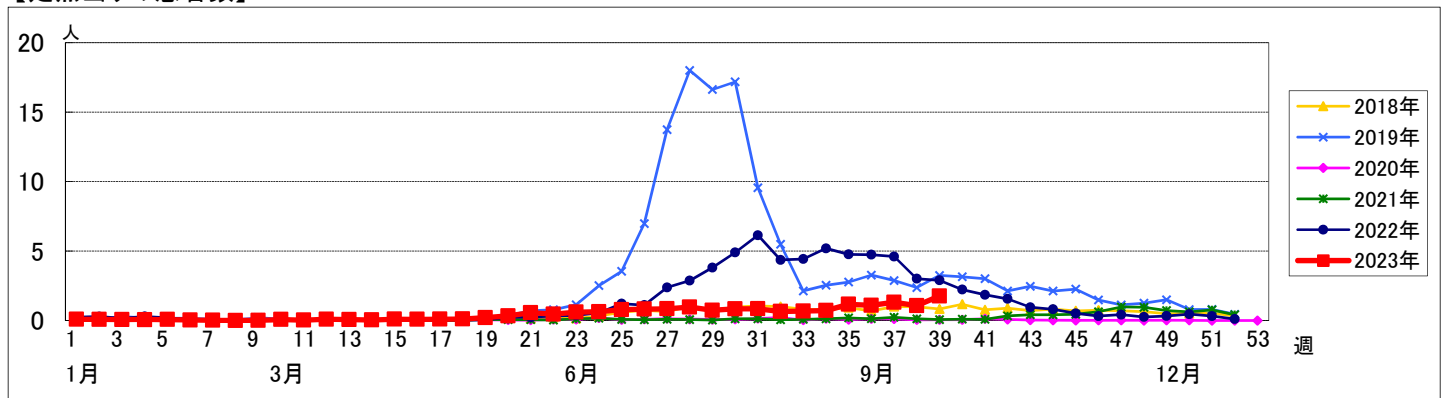


週数		合計	年齢層別													
			~5ヶ月	~11ヶ月	1歳	2歳	3歳	4歳	5歳	6歳	7歳	8歳	9歳	10~14歳	15~19歳	20歳以上
第35週	罹患数	104		6	22	32	16	10	8	5	2		2	1		
	定点当り	1.17		0.07	0.25	0.36	0.18	0.11	0.09	0.06	0.02		0.02	0.01		
第36週	罹患数	96	1	5	12	30	15	16	10	2		2	1		2	
	定点当り	1.09	0.01	0.06	0.14	0.34	0.17	0.18	0.11	0.02		0.02	0.01		0.02	
第37週	罹患数	114		7	15	26	24	10	15	6	1		5	5		
	定点当り	1.31		0.08	0.17	0.30	0.28	0.11	0.17	0.07	0.01		0.06	0.06		
第38週	罹患数	94	2	5	19	17	13	16	6	6	3	2	4	1		
	定点当り	1.07	0.02	0.06	0.22	0.19	0.15	0.18	0.07	0.07	0.03	0.02	0.05	0.01		
第39週	罹患数	153		9	40	33	23	18	11	10	2	4	1		2	
	定点当り	1.76		0.10	0.46	0.38	0.26	0.21	0.13	0.11	0.02	0.05	0.01		0.02	

【年齢層別5週分集計】



【定点当りの患者数】



<< 伝染性紅斑 >>

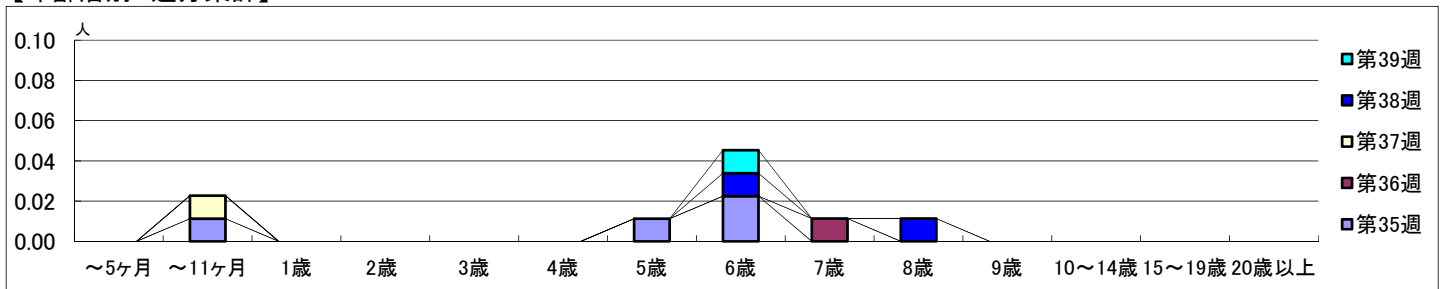
2023年8月28日 ~ 10月1日
[2023年 第35週 ~ 第39週]

【区別・週別報告定点当り】

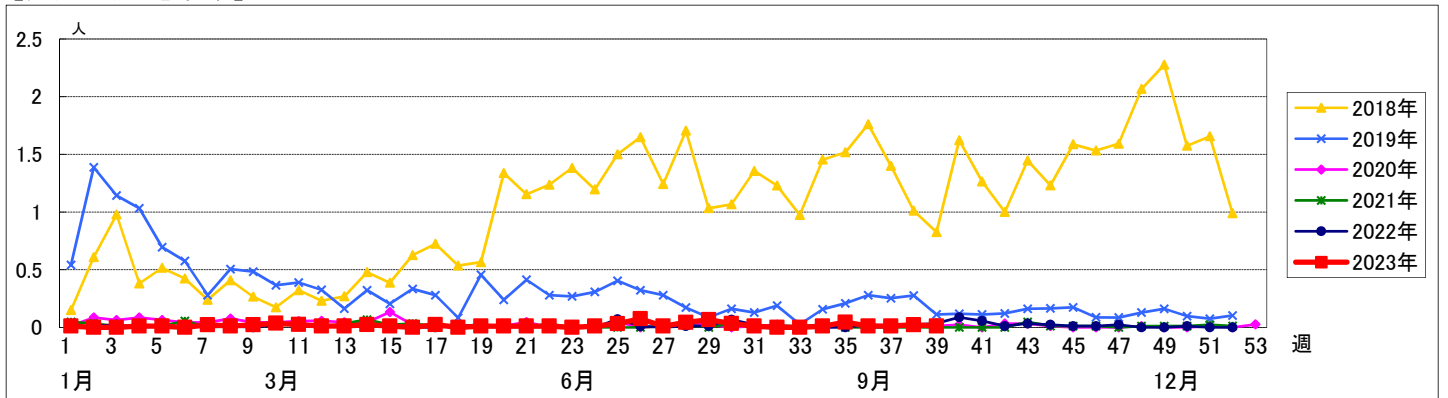
週数	合計	鶴見	神奈川	西	中	南	港南	保土ヶ谷	旭	磯子	金沢	港北	緑	青葉	都筑	戸塚	栄	泉	瀬谷
第35週	報告定点 89	7	5	3	4	5	4	5	6	4	5	8	4	5	5	7	4	4	4
第35週	罹患数 4	0	0	0	0	0	0	0	2	0	0	0	0	0	0	1	0	1	0
第35週	定点当り 0.04	0	0	0	0	0	0	0	0.33	0	0	0	0	0	0	0.14	0	0.25	0
第36週	報告定点 88	7	5	3	4	4	4	5	6	4	5	6	4	7	5	7	4	4	4
第36週	罹患数 1	0	0	0	0	0	0	0	1	0	0	0	0	0	0	0	0	0	0
第36週	定点当り 0.01	0	0	0	0	0	0	0	0.17	0	0	0	0	0	0	0	0	0	0
第37週	報告定点 87	7	5	3	3	5	4	5	6	3	5	7	4	7	5	6	4	4	4
第37週	罹患数 1	0	0	0	1	0	0	0	0	0	0	0	0	0	0	0	0	0	0
第37週	定点当り 0.01	0	0	0	0.33	0	0	0	0	0	0	0	0	0	0	0	0	0	0
第38週	報告定点 88	7	4	3	3	5	4	5	5	4	5	7	5	7	5	7	4	4	4
第38週	罹患数 2	0	0	0	0	0	0	0	0	0	0	0	0	0	0	2	0	0	0
第38週	定点当り 0.02	0	0	0	0	0	0	0	0	0	0	0	0	0	0	0.29	0	0	0
第39週	報告定点 87	7	5	3	4	5	4	4	5	4	5	7	4	7	5	7	3	4	4
第39週	罹患数 1	0	0	0	0	0	0	0	0	0	0	0	0	0	0	1	0	0	0
第39週	定点当り 0.01	0	0	0	0	0	0	0	0	0	0	0	0	0	0	0.14	0	0	0

週数	合計	~5ヶ月	~11ヶ月	1歳	2歳	3歳	4歳	5歳	6歳	7歳	8歳	9歳	10~14歳	15~19歳	20歳以上
第35週	罹患数 4		1						1	2					
第35週	定点当り 0.04		0.01						0.01	0.02					
第36週	罹患数 1									1					
第36週	定点当り 0.01									0.01					
第37週	罹患数 1		1												
第37週	定点当り 0.01		0.01												
第38週	罹患数 2								1		1				
第38週	定点当り 0.02								0.01		0.01				
第39週	罹患数 1								1						
第39週	定点当り 0.01								0.01						

【年齢層別5週分集計】



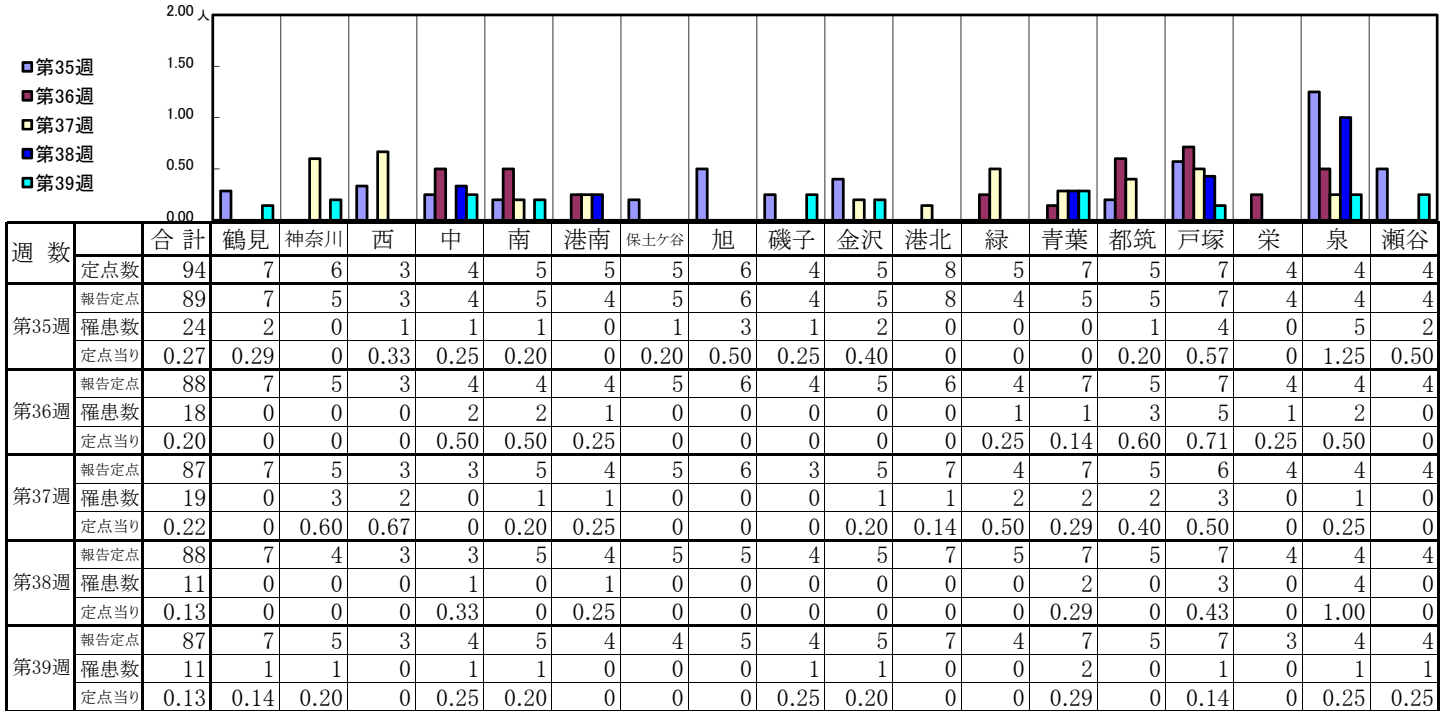
【定点当りの患者数】



<< 突発性発しん >>

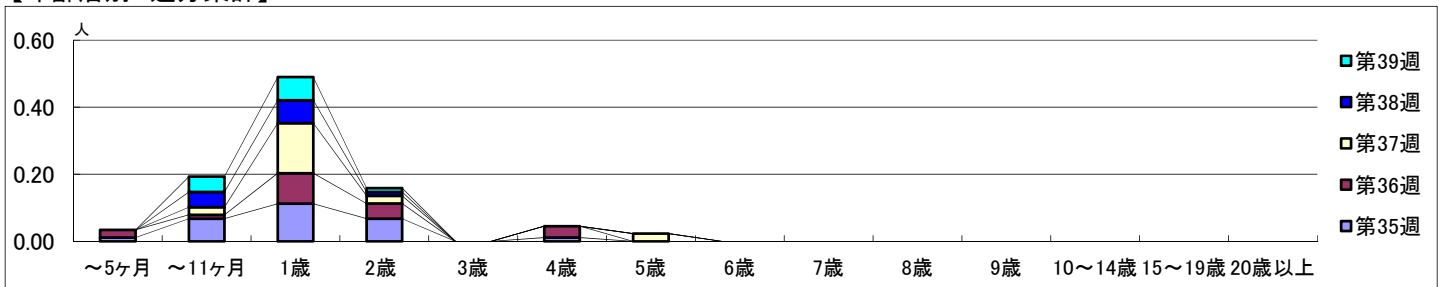
2023年8月28日 ~ 10月1日
[2023年 第35週 ~ 第39週]

【区別・週別報告定点当り】

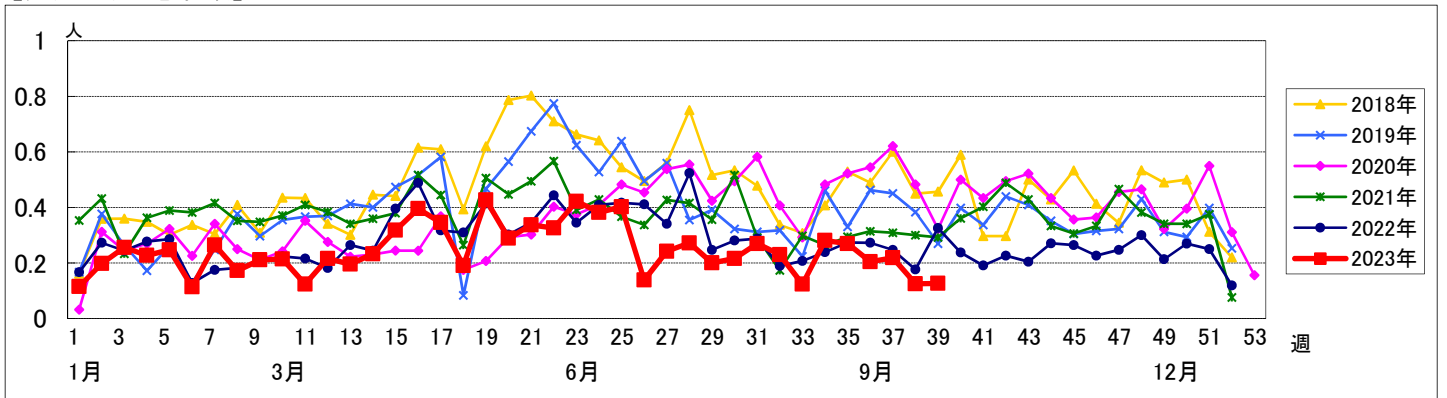


週数	合計	~5ヶ月	~11ヶ月	1歳	2歳	3歳	4歳	5歳	6歳	7歳	8歳	9歳	10~14歳	15~19歳	20歳以上
第35週	24	1	6	10	6		1								
第36週	18	2	1	8	4		3								
第37週	19		2	13	2			2							
第38週	11		4	6	1										
第39週	11		4	6	1										
報告定点	89														
罹患数	24	1	6	10	6		1								
定点当り	0.27	0.01	0.07	0.11	0.07		0.01								
報告定点	88														
罹患数	18	2	1	8	4		3								
定点当り	0.20	0.02	0.01	0.09	0.05		0.03								
報告定点	87														
罹患数	19		2	13	2			2							
定点当り	0.22		0.02	0.15	0.02			0.02							
報告定点	88														
罹患数	11		4	6	1										
定点当り	0.13		0.05	0.07	0.01										
報告定点	87														
罹患数	11		4	6	1										
定点当り	0.13		0.05	0.07	0.01										

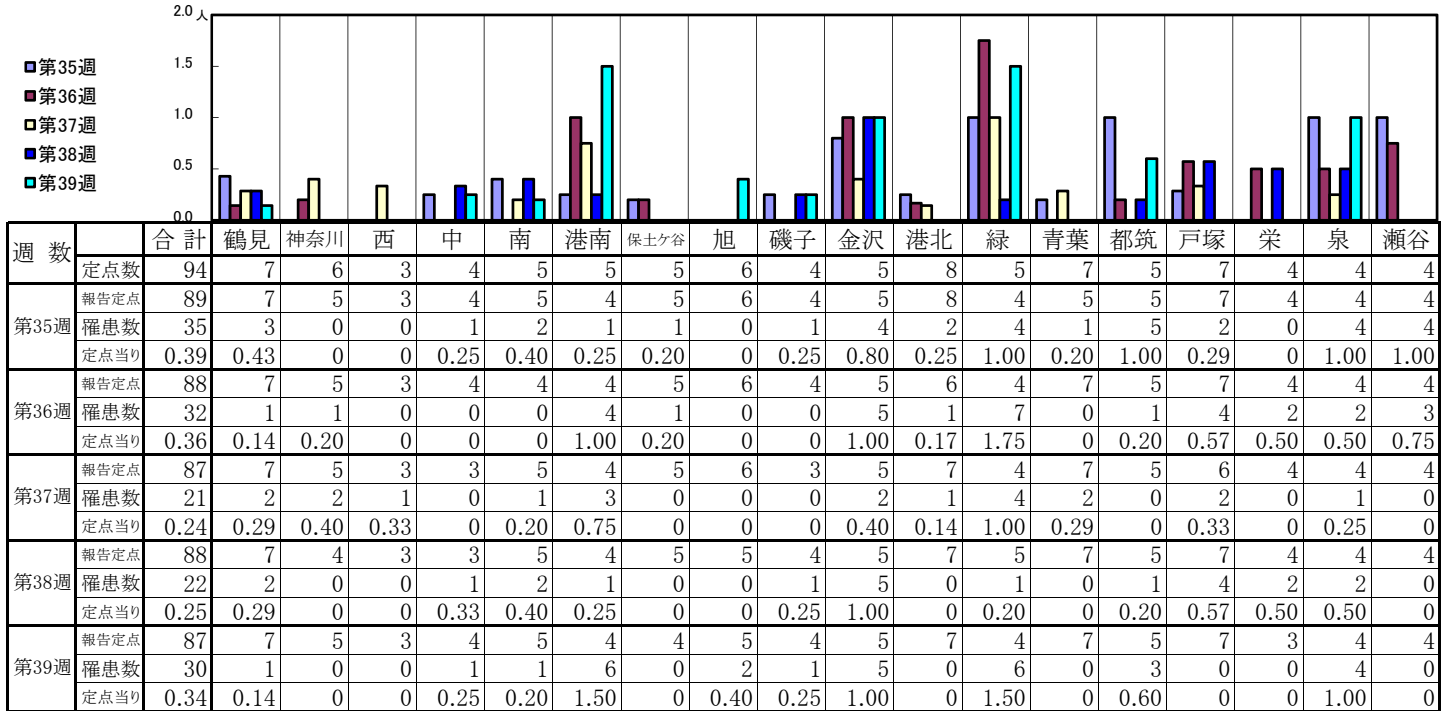
【年齢層別5週分集計】



【定点当りの患者数】

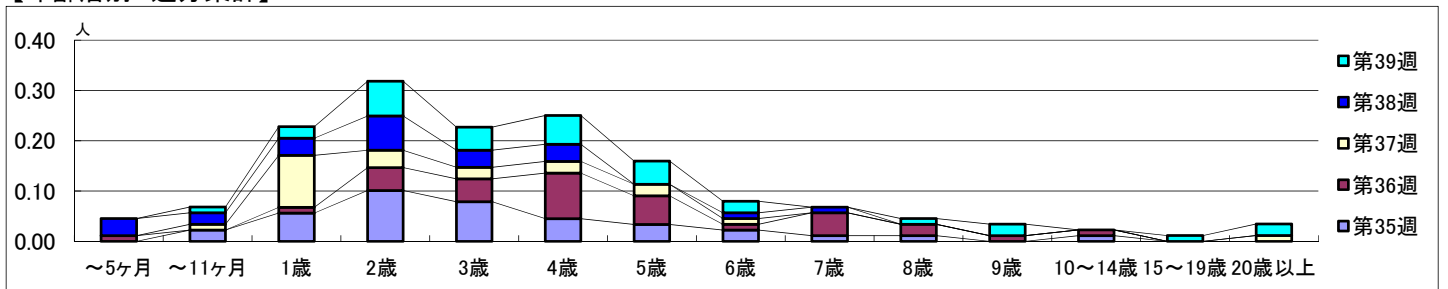


【区別・週別報告定点当り】

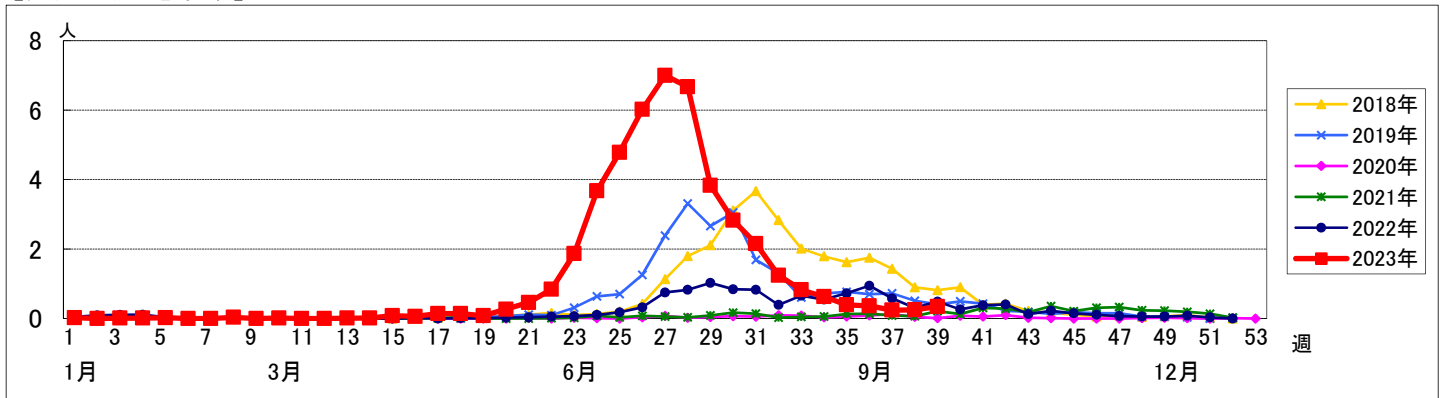


週数		合計	~5ヶ月	~11ヶ月	1歳	2歳	3歳	4歳	5歳	6歳	7歳	8歳	9歳	10~14歳	15~19歳	20歳以上
第35週	罹患数	35		2	5	9	7	4	3	2	1	1		1		
	定点当り	0.39		0.02	0.06	0.10	0.08	0.04	0.03	0.02	0.01	0.01		0.01		
第36週	罹患数	32	1		1	4	4	8	5	1	4	2	1	1		
	定点当り	0.36	0.01		0.01	0.05	0.05	0.09	0.06	0.01	0.05	0.02	0.01	0.01		
第37週	罹患数	21		1	9	3	2	2	2	1						1
	定点当り	0.24		0.01	0.10	0.03	0.02	0.02	0.02	0.01						0.01
第38週	罹患数	22	3	2	3	6	3	3		1	1					
	定点当り	0.25	0.03	0.02	0.03	0.07	0.03	0.03		0.01	0.01					
第39週	罹患数	30		1	2	6	4	5	4	2		1	2		1	2
	定点当り	0.34		0.01	0.02	0.07	0.05	0.06	0.05	0.02		0.01	0.02		0.01	0.02

【年齢層別5週分集計】



【定点当りの患者数】



<< 流行性耳下腺炎 >>

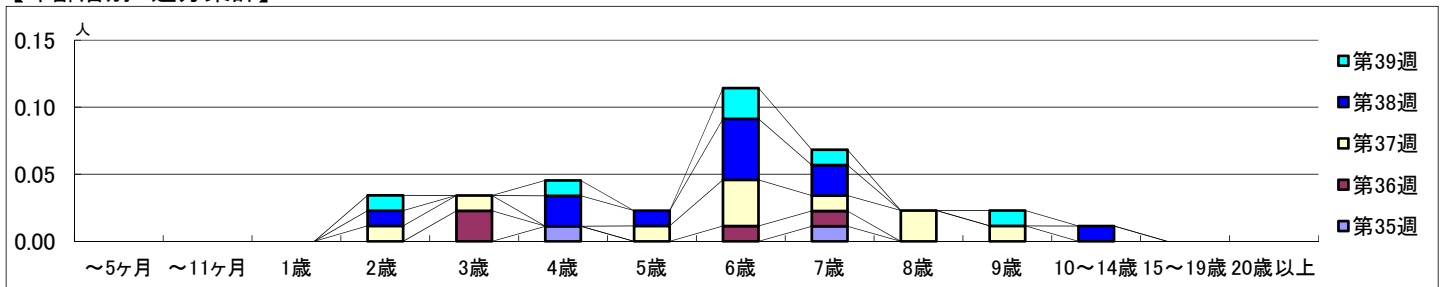
2023年8月28日 ~ 10月1日
[2023年 第35週 ~ 第39週]

【区別・週別報告定点当り】

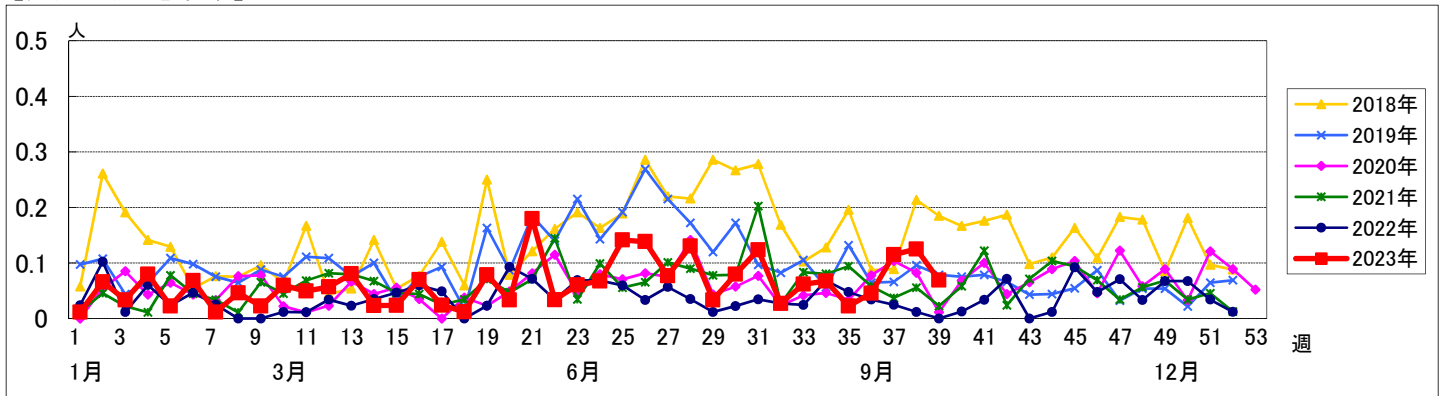
週 数		区別																		
		合計	鶴見	神奈川	西	中	南	港南	保土ヶ谷	旭	磯子	金沢	港北	緑	青葉	都筑	戸塚	栄	泉	瀬谷
第35週	定点数	94	7	6	3	4	5	5	5	6	4	5	8	5	7	5	7	4	4	4
	報告定点	89	7	5	3	4	5	4	5	6	4	5	8	4	5	5	7	4	4	4
	罹患数	2	0	1	0	0	0	0	0	0	0	0	0	0	0	1	0	0	0	0
	定点当り	0.02	0	0.20	0	0	0	0	0	0	0	0	0	0	0	0.20	0	0	0	0
第36週	報告定点	88	7	5	3	4	4	5	6	4	5	6	4	7	5	7	4	4	4	
	罹患数	4	0	1	0	1	0	0	0	0	0	0	0	0	1	0	0	0	1	
	定点当り	0.05	0	0.20	0	0.25	0	0	0	0	0	0	0	0	0.20	0	0	0	0.25	
	報告定点	87	7	5	3	3	5	4	5	6	3	5	7	4	7	5	6	4	4	4
第37週	罹患数	10	3	2	0	0	2	0	0	0	1	0	0	1	0	0	0	0	0	1
	定点当り	0.11	0.43	0.40	0	0	0.40	0	0	0	0.33	0	0	0.25	0	0	0	0	0	0.25
	報告定点	88	7	4	3	3	5	4	5	5	4	5	7	5	7	5	7	4	4	4
	罹患数	11	0	0	0	0	3	0	1	2	3	0	0	0	0	2	0	0	0	0
第38週	定点当り	0.13	0	0	0	0	0.60	0	0.20	0.40	0.75	0	0	0	0.40	0	0	0	0	0
	報告定点	87	7	5	3	4	5	4	4	5	4	5	7	4	7	5	7	3	4	4
	罹患数	6	1	0	0	1	1	0	0	0	0	1	0	0	0	0	0	0	2	0
	定点当り	0.07	0.14	0	0	0.25	0.20	0	0	0	0	0.20	0	0	0	0	0	0	0.50	0

週 数		合計	年齢層別																		
			~5ヶ月	~11ヶ月	1歳	2歳	3歳	4歳	5歳	6歳	7歳	8歳	9歳	10~14歳	15~19歳	20歳以上					
第35週	罹患数	2																			
	定点当り	0.02						0.01					0.01								
第36週	罹患数	4					2				1	1									
	定点当り	0.05					0.02				0.01	0.01									
第37週	罹患数	10				1	1			1	3	1	2	1							
	定点当り	0.11				0.01	0.01			0.01	0.03	0.01	0.02	0.01							
第38週	罹患数	11				1			2	1	4	2				1					
	定点当り	0.13				0.01			0.02	0.01	0.05	0.02				0.01					
第39週	罹患数	6				1			1		2	1			1						
	定点当り	0.07				0.01			0.01		0.02	0.01			0.01						

【年齢層別5週分集計】



【定点当りの患者数】



<< 急性出血性結膜炎 >>

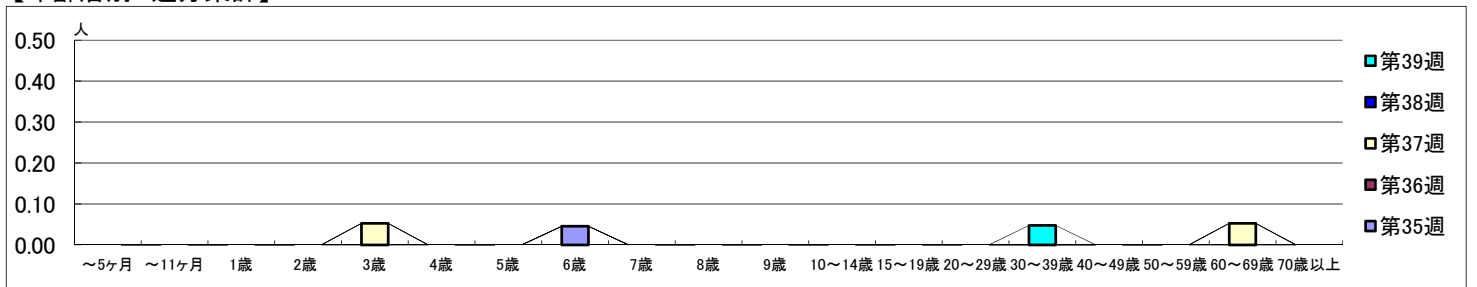
2023年8月28日 ~ 10月1日
[2023年 第35週 ~ 第39週]

【区別・週別報告定点当り】

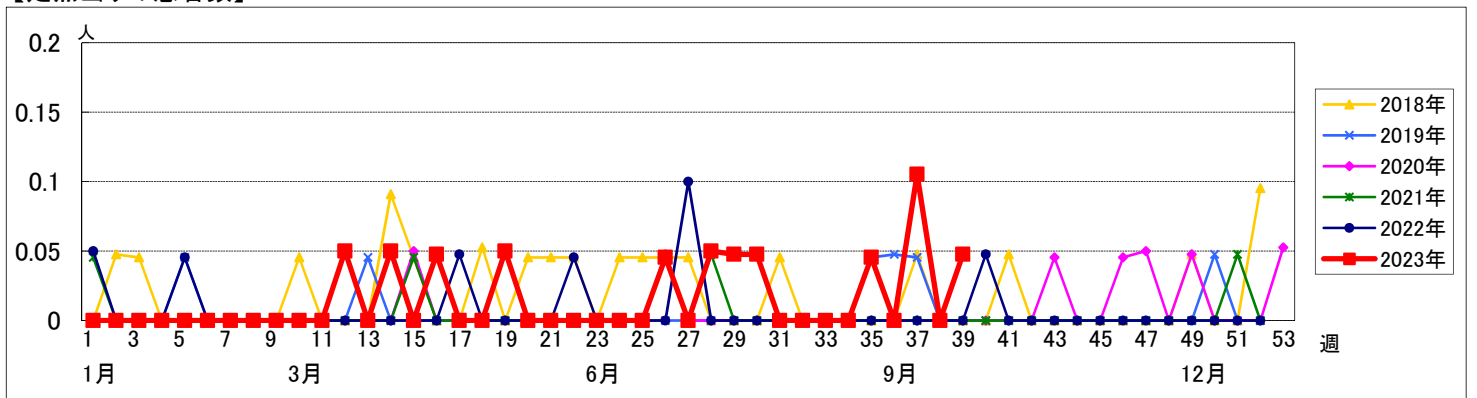
週数		区別																		
		合計	鶴見	神奈川	西	中	南	港南	保土ヶ谷	旭	磯子	金沢	港北	緑	青葉	都筑	戸塚	栄	泉	瀬谷
第35週	定点数	22	2	1	1	1	1	1	1	1	1	1	2	1	2	1	2	1	1	1
	報告定点	22	2	1	1	1	1	1	1	1	1	1	2	1	2	1	2	1	1	1
	罹患数	1	0	0	0	0	0	0	0	0	0	0	0	1	0	0	0	0	0	0
	定点当り	0.05	0	0	0	0	0	0	0	0	0	0	0	1.00	0	0	0	0	0	0
第36週	報告定点	20	2	1	1	0	1	1	1	1	1	1	2	1	1	1	2	1	1	1
	罹患数	0	0	0	0	0	0	0	0	0	0	0	0	0	0	0	0	0	0	0
	定点当り	0	0	0	0	0	0	0	0	0	0	0	0	0	0	0	0	0	0	0
	第37週	報告定点	19	2	1	1	1	1	1	1	1	1	1	1	1	1	1	1	1	1
罹患数		2	0	0	0	0	0	0	0	0	0	0	0	1	0	0	0	1	0	0
定点当り		0.11	0	0	0	0	0	0	0	0	0	0	0	1.00	0	0	0	1.00	0	0
第38週		報告定点	19	1	1	1	1	1	1	1	1	1	1	1	1	1	1	2	1	1
	罹患数	0	0	0	0	0	0	0	0	0	0	0	0	0	0	0	0	0	0	0
	定点当り	0	0	0	0	0	0	0	0	0	0	0	0	0	0	0	0	0	0	0
	第39週	報告定点	21	2	1	1	1	1	1	1	1	1	1	1	1	2	1	2	1	1
罹患数		1	1	0	0	0	0	0	0	0	0	0	0	0	0	0	0	0	0	0
定点当り		0.05	0.50	0	0	0	0	0	0	0	0	0	0	0	0	0	0	0	0	0

週数		合計	年齢層別																		
			~5ヶ月	~11ヶ月	1歳	2歳	3歳	4歳	5歳	6歳	7歳	8歳	9歳	10~14歳	15~19歳	20~29歳	30~39歳	40~49歳	50~59歳	60~69歳	70歳以上
第35週	罹患数	1							1												
	定点当り	0.05							0.05												
第36週	罹患数	0																			
	定点当り	0																			
第37週	罹患数	2					1													1	
	定点当り	0.11					0.05													0.05	
第38週	罹患数	0																			
	定点当り	0																			
第39週	罹患数	1															1				
	定点当り	0.05															0.05				

【年齢層別5週分集計】



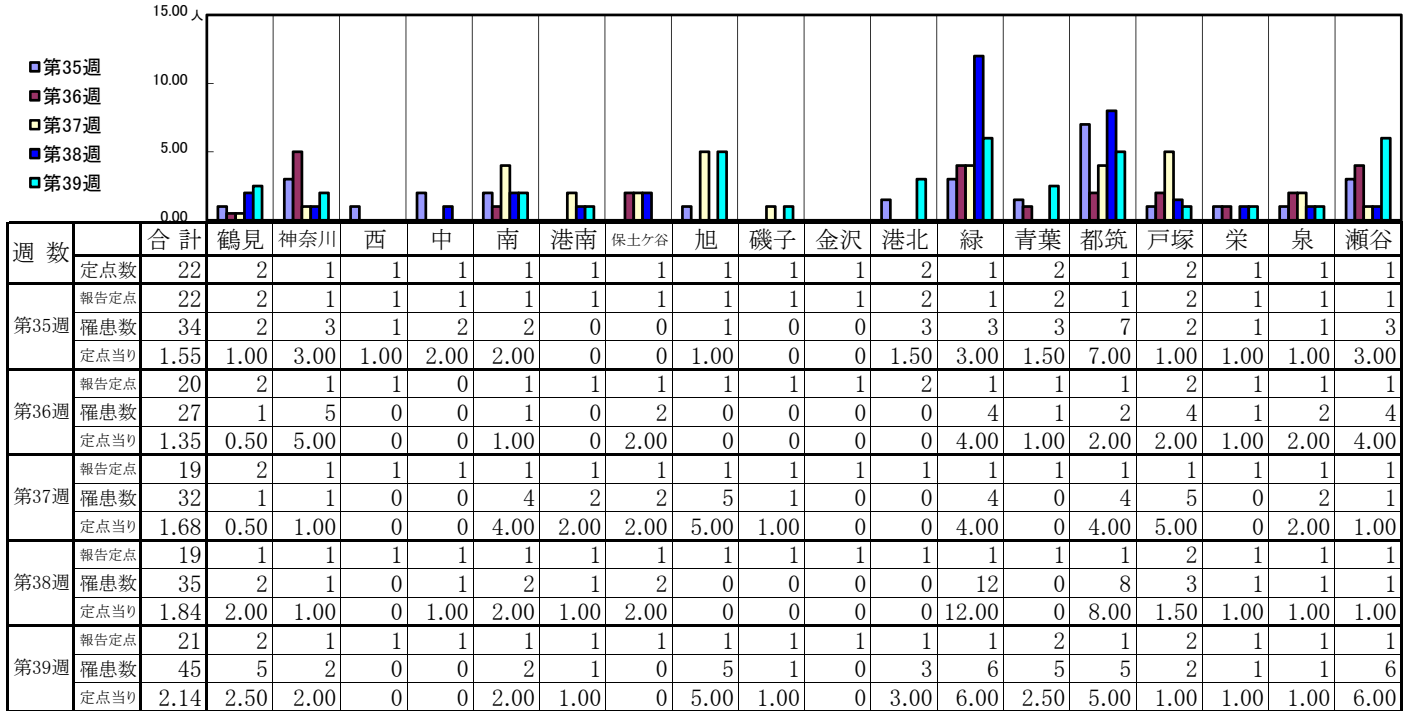
【定点当りの患者数】



<< 流行性角結膜炎 >>

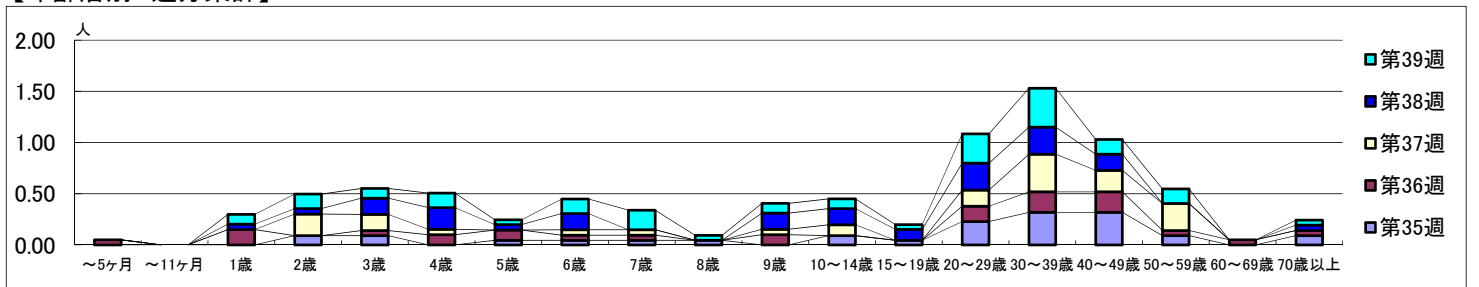
2023年8月28日 ~ 10月1日
[2023年 第35週 ~ 第39週]

【区別・週別報告定点当り】



週数		合計	～5ヶ月	～11ヶ月	年齢																
					1歳	2歳	3歳	4歳	5歳	6歳	7歳	8歳	9歳	10～14歳	15～19歳	20～29歳	30～39歳	40～49歳	50～59歳	60～69歳	70歳以上
第35週	罹患数	34				2	2		1	1	1	1		2	1	5	7	7	2		2
	定点当り	1.55				0.09	0.09		0.05	0.05	0.05	0.05		0.09	0.05	0.23	0.32	0.32	0.09		0.09
第36週	罹患数	27	1		3		1	2	2	1	1		2			3	4	4	1	1	1
	定点当り	1.35	0.05		0.15		0.05	0.10	0.10	0.05	0.05		0.10			0.15	0.20	0.20	0.05	0.05	0.05
第37週	罹患数	32			4	3	1		1	1		1	2		3	7	4	5			
	定点当り	1.68			0.21	0.16	0.05		0.05	0.05		0.05	0.11		0.16	0.37	0.21	0.26			
第38週	罹患数	35			1	1	3	4	1	3		3	3	2	5	5	3				1
	定点当り	1.84			0.05	0.05	0.16	0.21	0.05	0.16		0.16	0.16	0.11	0.26	0.26	0.16				0.05
第39週	罹患数	45			2	3	2	3	1	3	4	1	2	2	1	6	8	3	3		1
	定点当り	2.14			0.10	0.14	0.10	0.14	0.05	0.14	0.19	0.05	0.10	0.10	0.05	0.29	0.38	0.14	0.14		0.05

【年齢層別5週分集計】



【定点当りの患者数】

