

疾病別 警報・注意報 発生状況

2024年 第22週

	インフルエンザ	新型コロナウイルス感染症	RSウイルス感染症	咽頭結膜熱	A群溶血性レンサ球菌咽頭炎	感染性胃腸炎	水痘	手足口病	伝染性紅斑	突発性発しん	ヘルパンギーナ	流行性耳下腺炎	急性出血性結膜炎	流行性角結膜炎
警報レベル ◎	30			3	8	20	2	5	2		6	6	1	8
終息基準値 ◎	10			1	4	12	1	2	1		2	2	0.1	4
注意報レベル ○	10						1					3		
横浜市	0.10	3.51	0.85	0.58	2.63	3.07	0.31	1.40	0.16	0.44	0.10	0.09	0.15	1.80
鶴見	-	4.70	0.86	0.14	1.57	4.14	0.29	1.14	0.14	0.14	0.14	-	-	-
神奈川	-	5.90	1.60	0.80	1.00	4.00	-	1.00	0.40	0.20	-	-	-	2.00
西	-	1.00	0.67	-	-	1.67	-	-	-	-	-	-	-	-
中	-	3.00	0.50	-	0.75	1.50	0.25	2.50	-	0.50	-	-	-	-
南	-	4.14	3.00	0.75	◎	4.25	0.50	◎	-	0.25	0.25	0.25	-	6.00
港南	0.25	2.50	1.40	◎	3.20	2.20	0.40	1.20	-	0.60	0.20	0.20	-	-
保土ヶ谷	0.75	2.38	-	-	4.20	0.40	-	-	-	-	-	-	-	2.00
旭	-	2.22	1.00	0.40	1.40	1.80	0.20	0.80	0.20	-	-	-	-	1.00
磯子	0.29	3.00	0.25	1.75	2.75	1.50	-	4.50	1.00	0.50	-	0.50	-	1.00
金沢	-	2.63	1.00	0.40	3.80	1.80	0.40	2.40	-	1.00	0.40	-	-	-
港北	0.18	3.91	1.00	1.43	3.43	1.29	○	1.00	0.43	-	0.57	0.29	-	1.00
緑	-	1.50	2.00	0.60	6.20	7.60	-	0.40	-	0.80	-	-	-	-
青葉	0.10	4.50	0.67	-	1.83	3.67	-	0.50	0.17	-	-	-	◎	◎
都筑	-	6.38	0.20	-	4.80	4.40	○	1.00	2.20	-	1.40	0.40	-	-
戸塚	0.09	3.45	0.50	0.50	1.50	1.50	0.17	0.50	0.17	0.17	-	-	-	3.00
栄	-	1.33	-	-	0.75	5.50	0.25	0.25	-	0.25	-	-	◎	-
泉	-	2.71	0.50	-	5.00	3.75	0.75	2.50	0.50	1.25	-	0.50	-	2.00
瀬谷	-	4.57	-	-	1.00	1.25	-	0.25	0.50	0.50	-	-	-	4.00

(-: 定点当たり0.00) (…: 未報告)

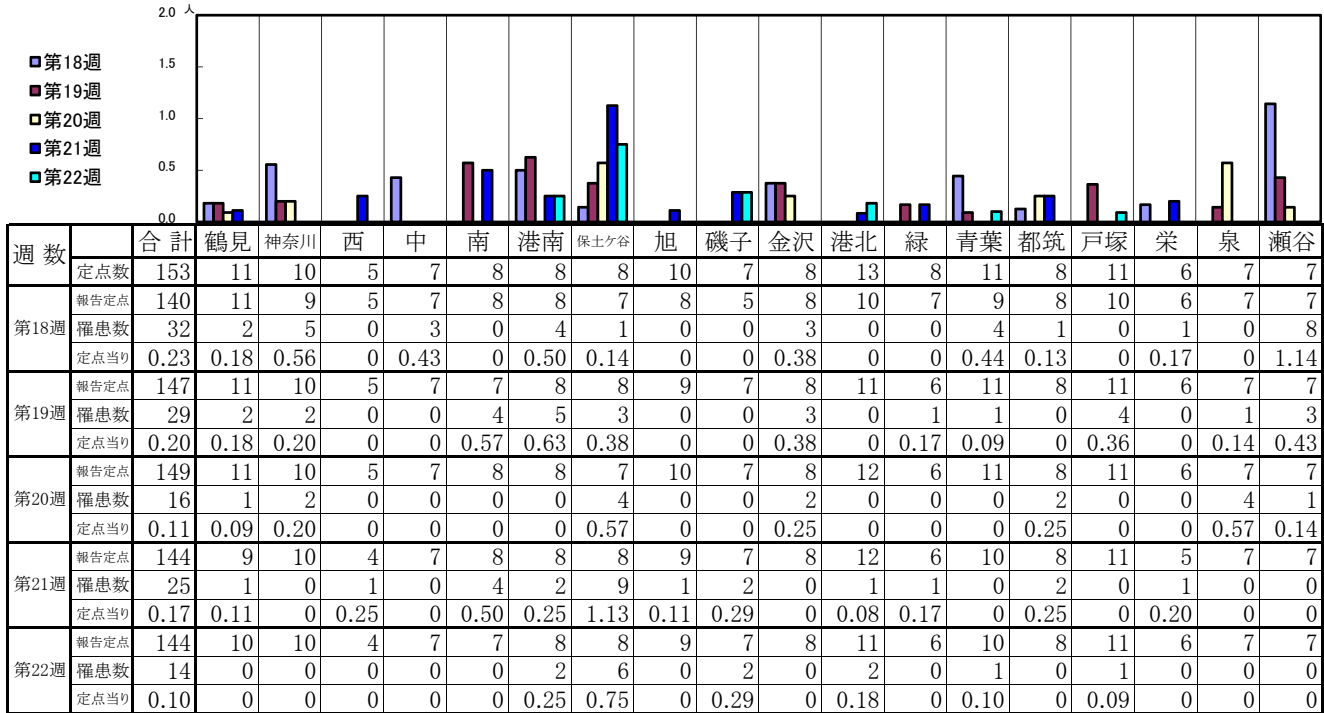
- ◎ 報告定点当たりの値が警報レベル もしくは警報レベル継続中です
- 報告定点当たりの値が注意報レベルに達しています

(この数字は集計時点のもので、翌週以降変動することもあります)

<< インフルエンザ >>

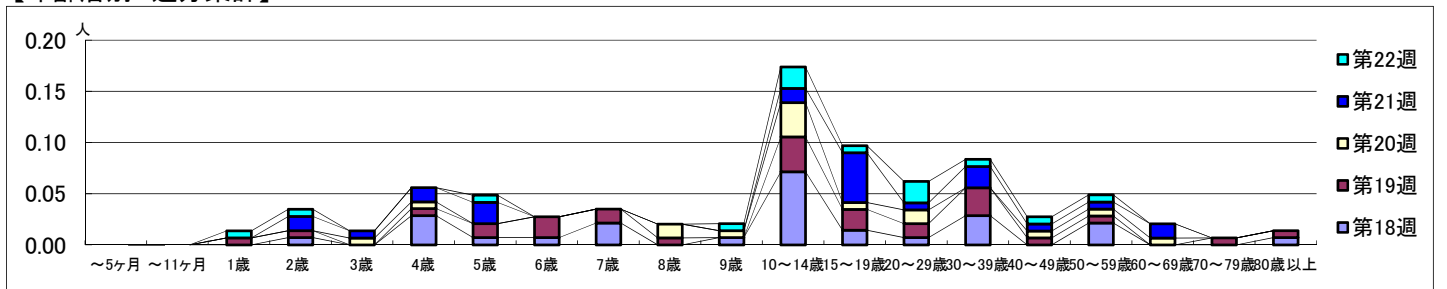
2024年4月29日 ~ 6月2日
[2024年 第18週 ~ 第22週]

【区別・週別報告定点当り】

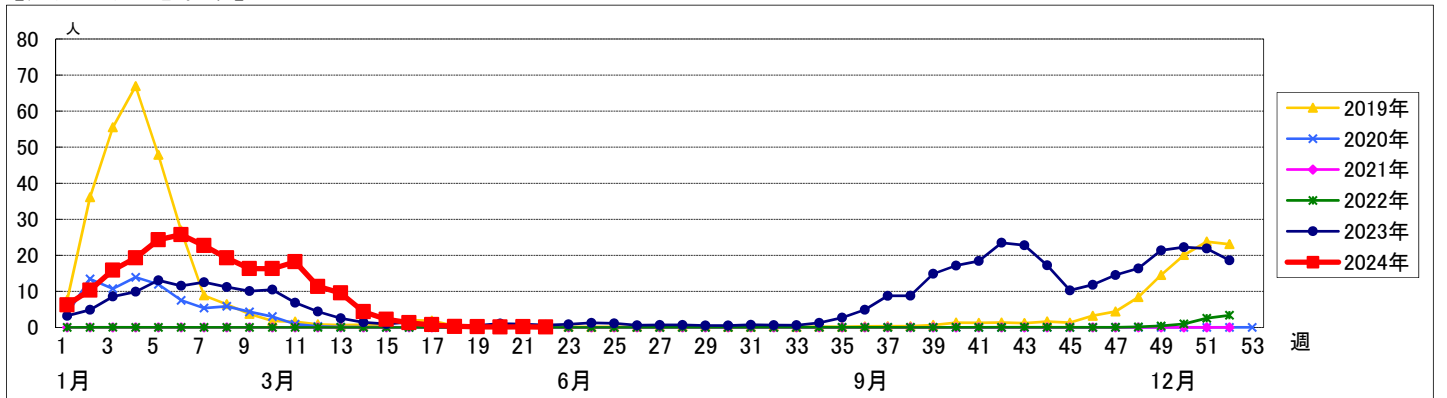


週数	合計	~5ヶ月	~11ヶ月	1歳	2歳	3歳	4歳	5歳	6歳	7歳	8歳	9歳	10~14歳	15~19歳	20~29歳	30~39歳	40~49歳	50~59歳	60~69歳	70~79歳	80歳以上
第18週	罹患数 32				1		4	1	1	3		1	10	2	1	4		3			1
第18週	定点当り 0.23				0.01		0.03	0.01	0.01	0.02		0.01	0.07	0.01	0.01	0.03		0.02			0.01
第19週	罹患数 29			1	1		1	2	3	2	1		5	3	2	4	1	1		1	1
第19週	定点当り 0.20			0.01	0.01		0.01	0.01	0.02	0.01	0.01		0.03	0.02	0.01	0.03	0.01	0.01		0.01	0.01
第20週	罹患数 16					1	1				2	1	5	1	2		1	1	1		
第20週	定点当り 0.11					0.01	0.01				0.01	0.01	0.03	0.01	0.01		0.01	0.01	0.01		
第21週	罹患数 25				2	1	2	3					2	7	1	3	1	1	2		
第21週	定点当り 0.17				0.01	0.01	0.01	0.02					0.01	0.05	0.01	0.02	0.01	0.01	0.01		
第22週	罹患数 14			1	1			1				1	3	1	3	1	1	1			
第22週	定点当り 0.10			0.01	0.01			0.01				0.01	0.02	0.01	0.02	0.01	0.01	0.01			

【年齢層別5週分集計】



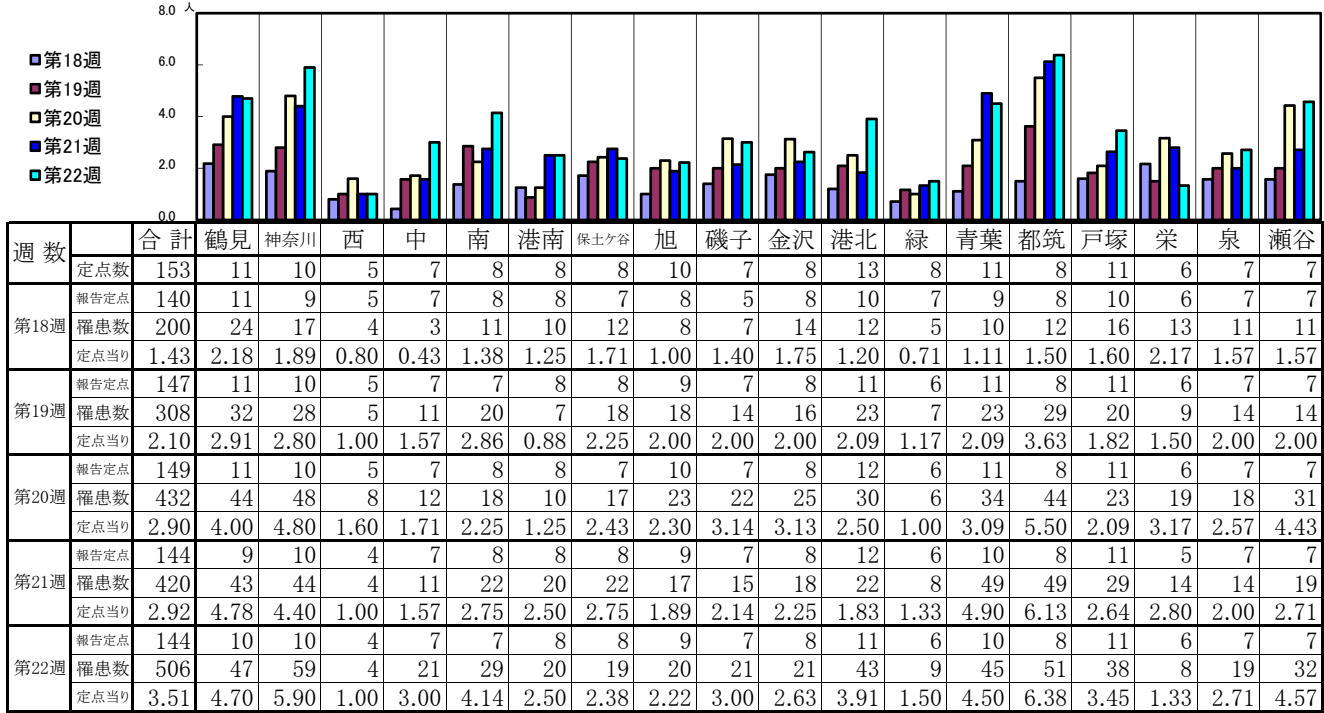
【定点当りの患者数】



<< 新型コロナウイルス感染症(COVID-19) >>

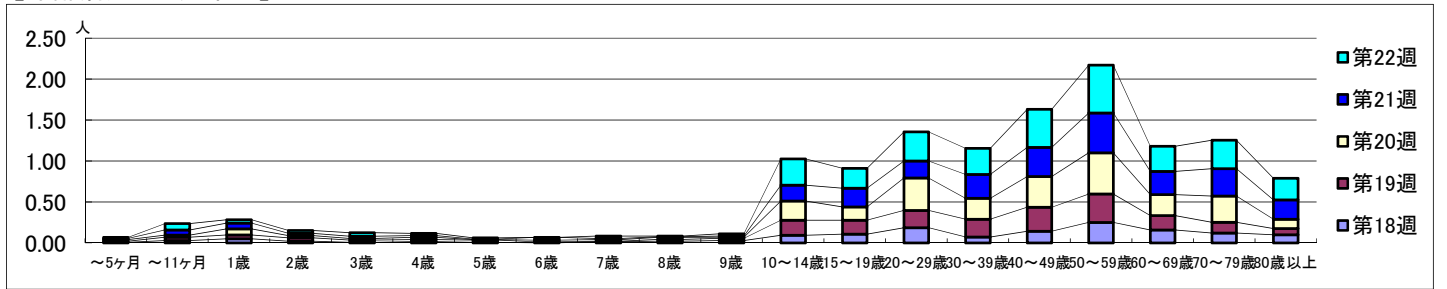
2024年4月29日 ~ 6月2日
[2024年 第18週 ~ 第22週]

【区別・週別報告定点当り】

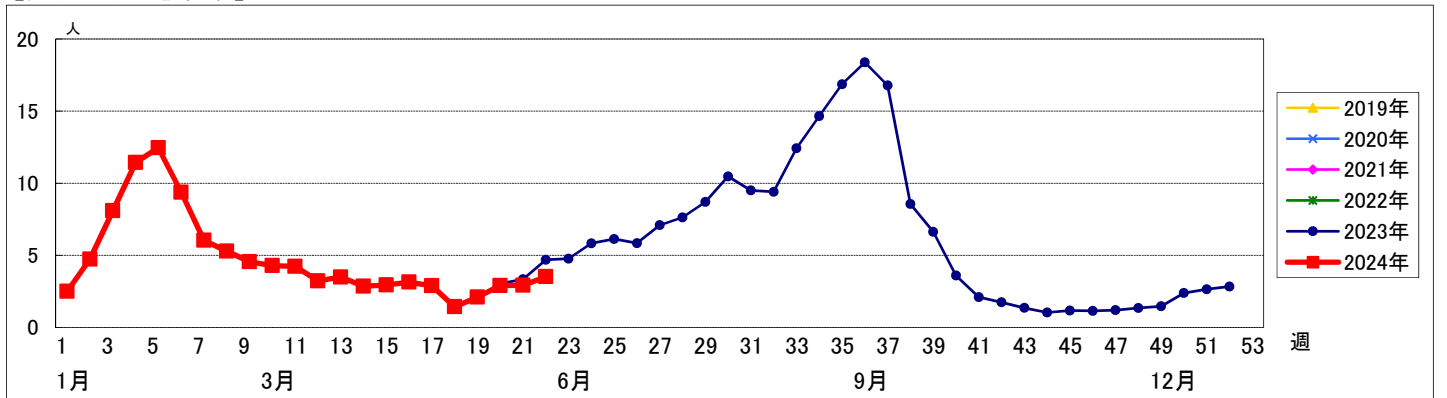


週数	合計	~5ヶ月	~11ヶ月	1歳	2歳	3歳	4歳	5歳	6歳	7歳	8歳	9歳	10~14歳	15~19歳	20~29歳	30~39歳	40~49歳	50~59歳	60~69歳	70~79歳	80歳以上
第18週	罹患数 200	1	4	7	3	1	2	1		2	3	4	13	15	26	10	20	35	22	17	14
第18週	定点当り 1.43	0.01	0.03	0.05	0.02	0.01	0.01	0.01		0.01	0.02	0.03	0.09	0.11	0.19	0.07	0.14	0.25	0.16	0.12	0.10
第19週	罹患数 308	2	6	7	6	4	4	4	2	1	3	4	27	25	31	32	43	51	26	19	11
第19週	定点当り 2.10	0.01	0.04	0.05	0.04	0.03	0.03	0.03	0.01	0.01	0.02	0.03	0.18	0.17	0.21	0.22	0.29	0.35	0.18	0.13	0.07
第20週	罹患数 432	3	4	11	4	3	4	1	3	3	4	2	35	24	59	38	56	75	38	48	17
第20週	定点当り 2.90	0.02	0.03	0.07	0.03	0.02	0.03	0.01	0.02	0.02	0.03	0.01	0.23	0.16	0.40	0.26	0.38	0.50	0.26	0.32	0.11
第21週	罹患数 420	2	9	10	4	4	3	1	5	2	1	2	28	33	30	42	51	70	41	48	34
第21週	定点当り 2.92	0.01	0.06	0.07	0.03	0.03	0.02	0.01	0.03	0.01	0.01	0.01	0.19	0.23	0.21	0.29	0.35	0.49	0.28	0.33	0.24
第22週	罹患数 506	2	11	6	5	6	4	2		4	1	4	46	35	51	46	67	84	44	50	38
第22週	定点当り 3.51	0.01	0.08	0.04	0.03	0.04	0.03	0.01		0.03	0.01	0.03	0.32	0.24	0.35	0.32	0.47	0.58	0.31	0.35	0.26

【年齢層別5週分集計】



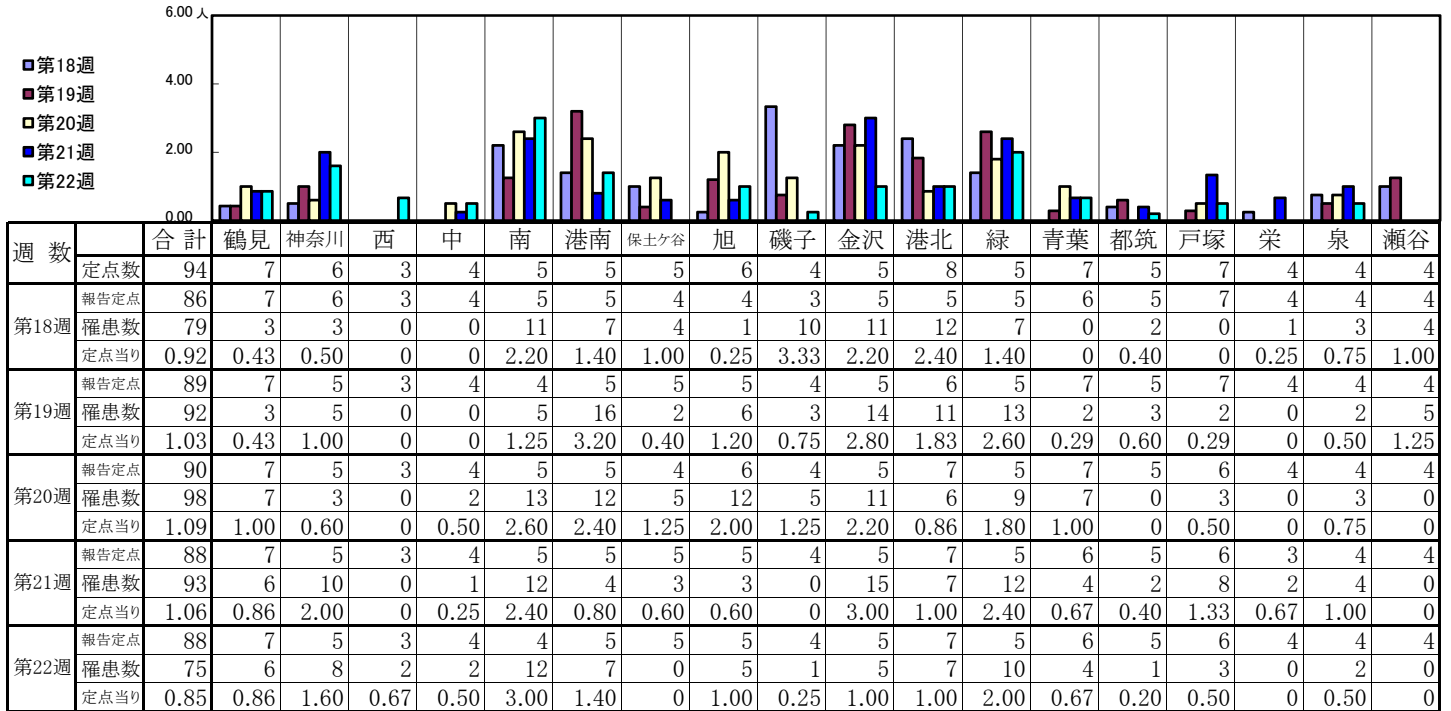
【定点当りの患者数】



<< RSウイルス感染症 >>

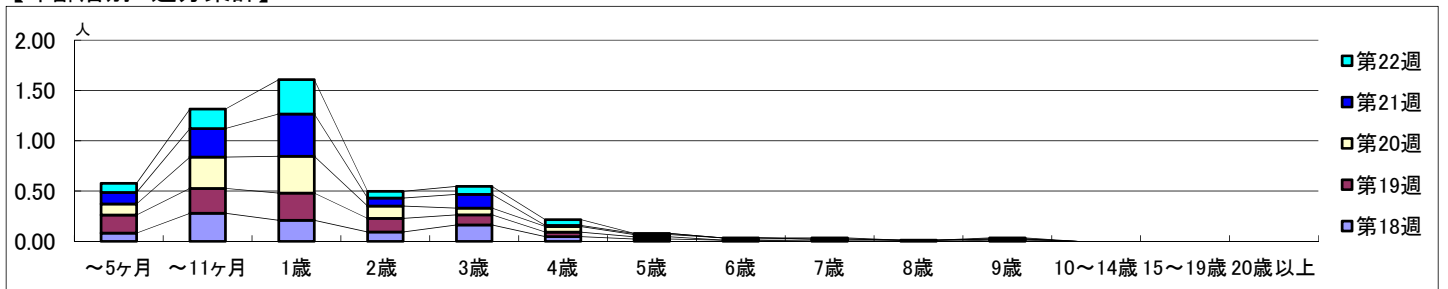
2024年4月29日 ~ 6月2日
[2024年 第18週 ~ 第22週]

【区別・週別報告定点当り】

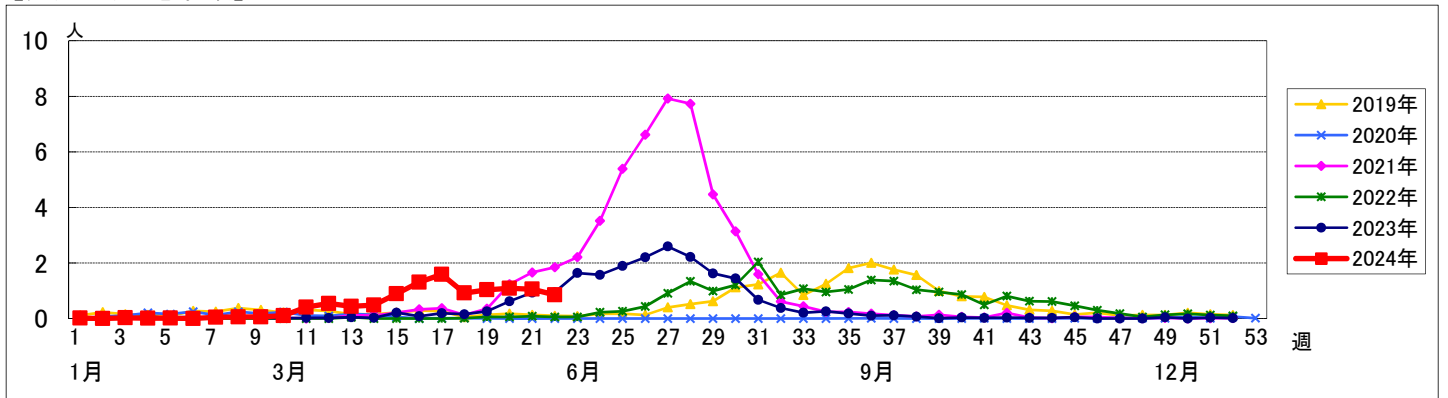


週数		合計	年齢層別																
			~5ヶ月	~11ヶ月	1歳	2歳	3歳	4歳	5歳	6歳	7歳	8歳	9歳	10~14歳	15~19歳	20歳以上			
第18週	罹患数	79	7	24	18	8	14	4	2	1						1			
	定点当り	0.92	0.08	0.28	0.21	0.09	0.16	0.05	0.02	0.01						0.01			
第19週	罹患数	92	16	22	24	12	9	4	2		1	1	1						
	定点当り	1.03	0.18	0.25	0.27	0.13	0.10	0.04	0.02		0.01	0.01	0.01						
第20週	罹患数	98	10	28	33	11	6	5	2	2	1								
	定点当り	1.09	0.11	0.31	0.37	0.12	0.07	0.06	0.02	0.02	0.01								
第21週	罹患数	93	10	25	37	7	12	1	1										
	定点当り	1.06	0.11	0.28	0.42	0.08	0.14	0.01	0.01										
第22週	罹患数	75	8	17	30	6	7	5			1		1						
	定点当り	0.85	0.09	0.19	0.34	0.07	0.08	0.06			0.01		0.01						

【年齢層別5週分集計】



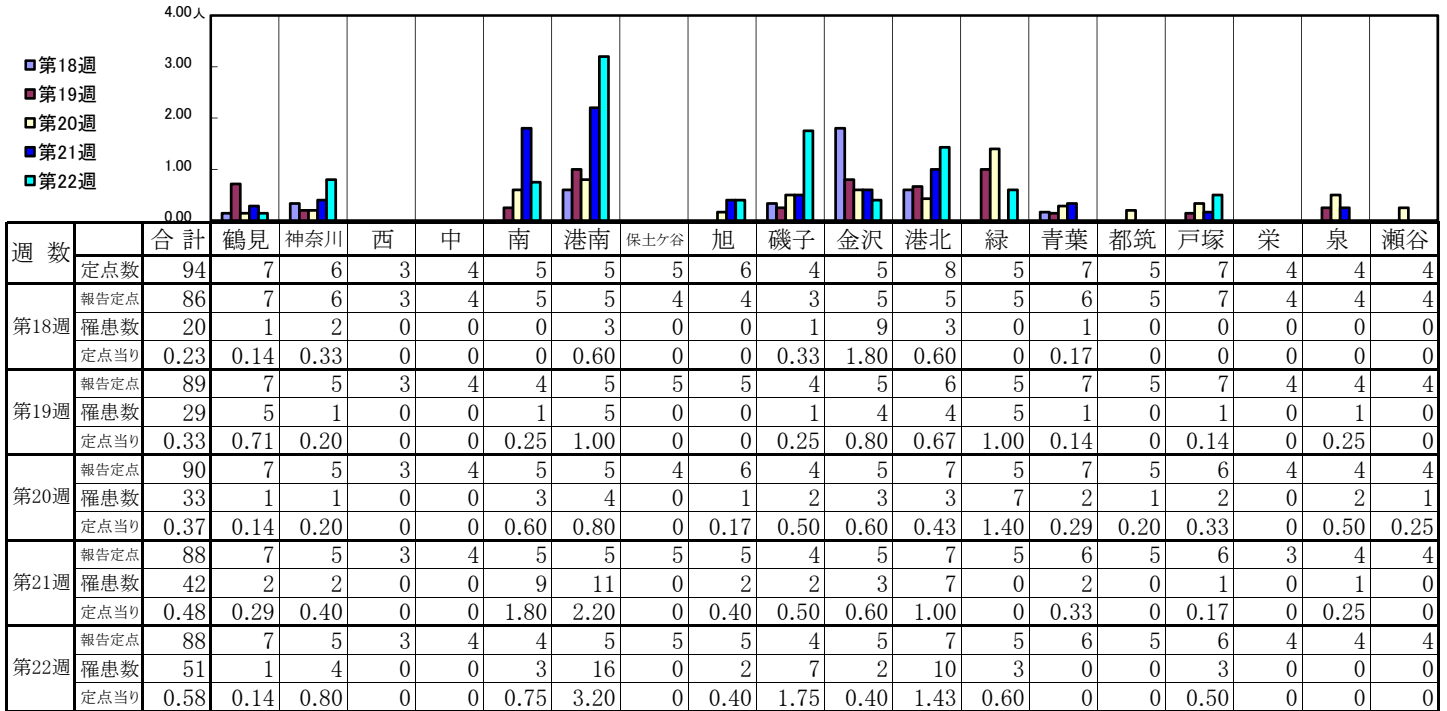
【定点当りの患者数】



<< 咽頭結膜熱 >>

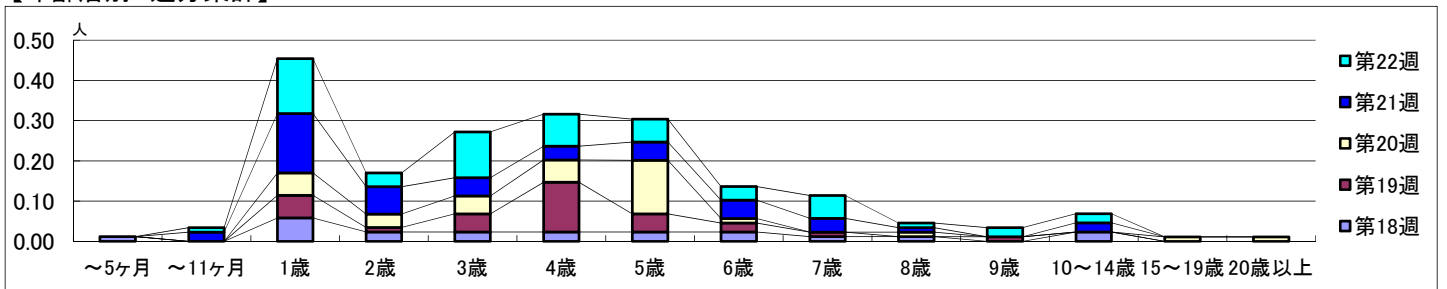
2024年4月29日 ~ 6月2日
[2024年 第18週 ~ 第22週]

【区別・週別報告定点当り】

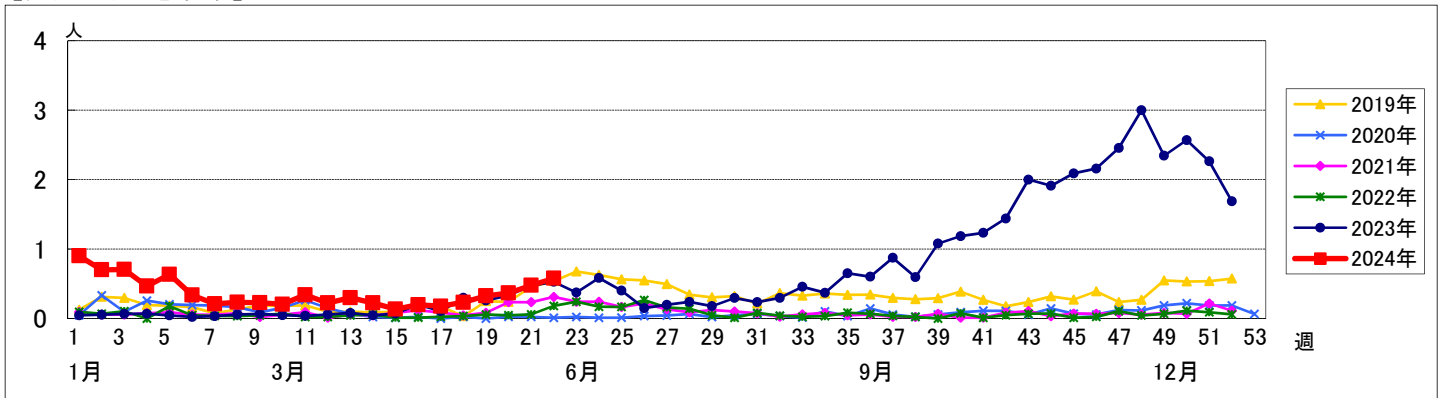


週数		合計	~5ヶ月	~11ヶ月	年齢												
					1歳	2歳	3歳	4歳	5歳	6歳	7歳	8歳	9歳	10~14歳	15~19歳	20歳以上	
第18週	罹患数	20	1		5	2	2	2	2	2	1	1		2			
	定点当り	0.23	0.01		0.06	0.02	0.02	0.02	0.02	0.02	0.01	0.01		0.02			
第19週	罹患数	29			5	1	4	11	4	2	1		1				
	定点当り	0.33			0.06	0.01	0.04	0.12	0.04	0.02	0.01		0.01				
第20週	罹患数	33			5	3	4	5	12	1		1		1	1		
	定点当り	0.37			0.06	0.03	0.04	0.06	0.13	0.01		0.01		0.01	0.01		
第21週	罹患数	42		2	13	6	4	3	4	4	3	1		2			
	定点当り	0.48		0.02	0.15	0.07	0.05	0.03	0.05	0.05	0.03	0.01		0.02			
第22週	罹患数	51		1	12	3	10	7	5	3	5	1	2	2			
	定点当り	0.58		0.01	0.14	0.03	0.11	0.08	0.06	0.03	0.06	0.01	0.02	0.02			

【年齢層別5週分集計】



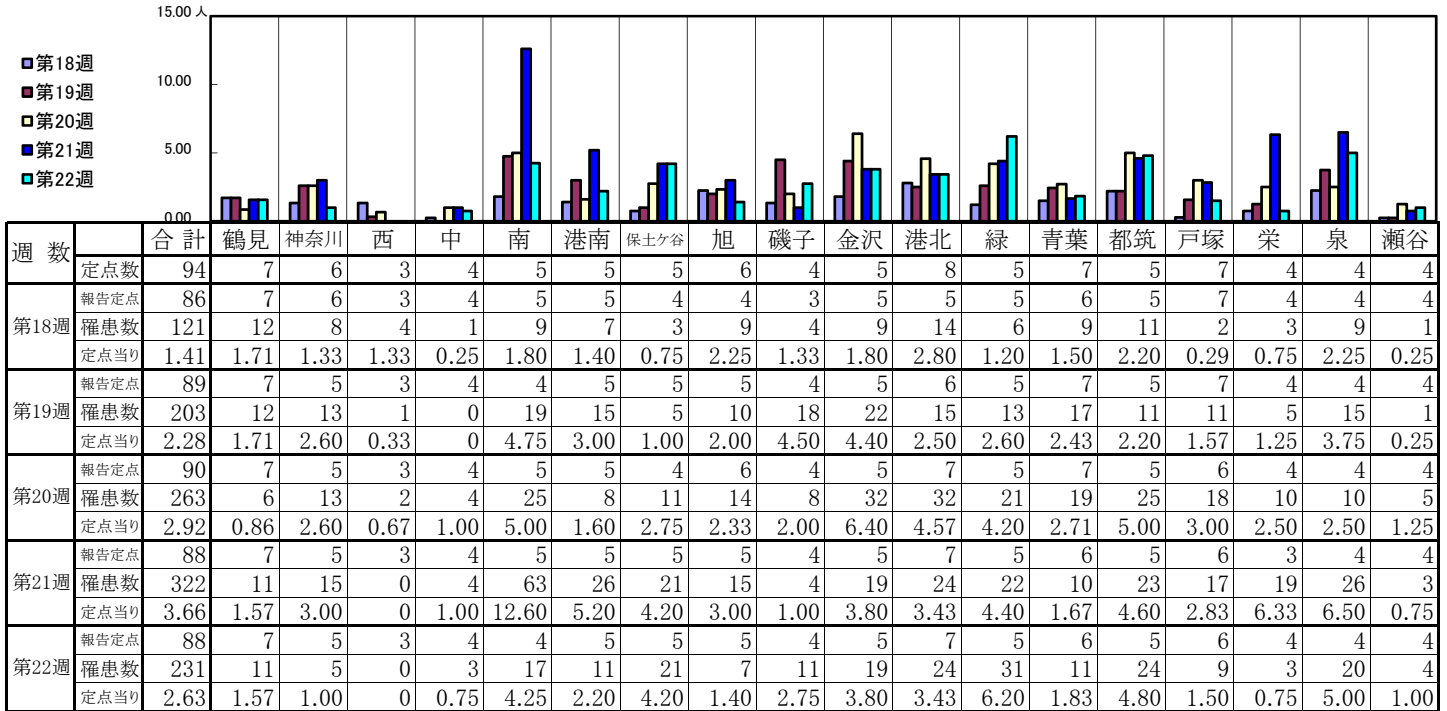
【定点当りの患者数】



<< A群溶血性レンサ球菌咽頭炎 >>

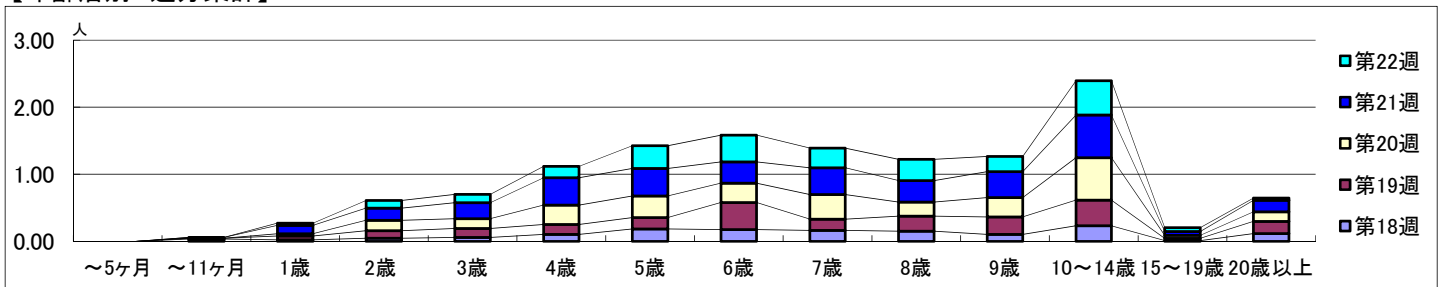
2024年4月29日 ~ 6月2日
[2024年 第18週 ~ 第22週]

【区別・週別報告定点当り】

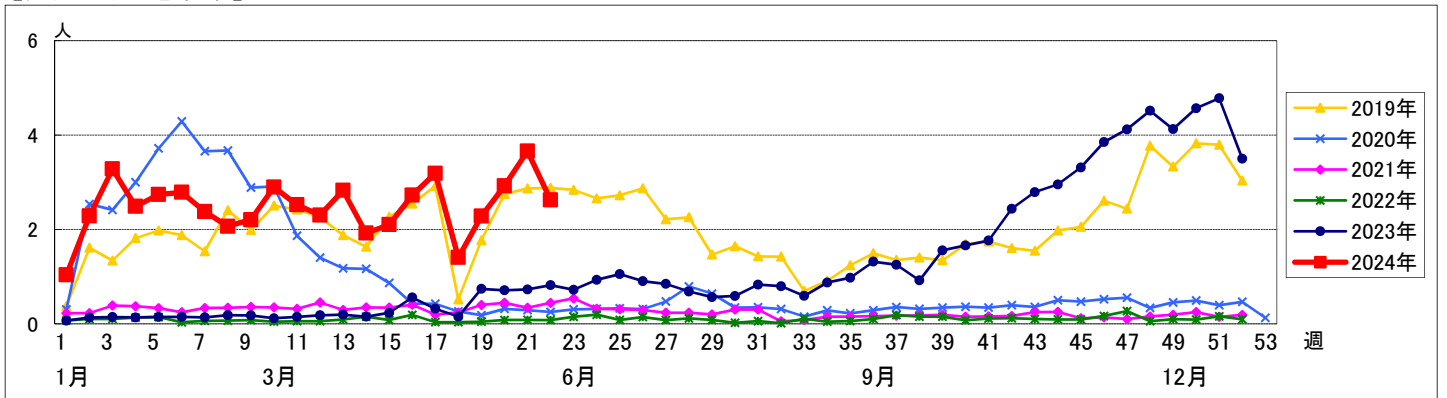


週数	合計	~5ヶ月	~11ヶ月	1歳	2歳	3歳	4歳	5歳	6歳	7歳	8歳	9歳	10~14歳	15~19歳	20歳以上
第18週	罹患数 121		3	2	4	5	9	16	15	14	13	9	20	1	10
第18週	定点当り 1.41		0.03	0.02	0.05	0.06	0.10	0.19	0.17	0.16	0.15	0.10	0.23	0.01	0.12
第19週	罹患数 203		1	5	10	12	13	15	36	15	20	23	34	3	16
第19週	定点当り 2.28		0.01	0.06	0.11	0.13	0.15	0.17	0.40	0.17	0.22	0.26	0.38	0.03	0.18
第20週	罹患数 263			3	14	13	26	29	26	33	19	26	57	4	13
第20週	定点当り 2.92			0.03	0.16	0.14	0.29	0.32	0.29	0.37	0.21	0.29	0.63	0.04	0.14
第21週	罹患数 322		1	11	16	21	36	36	28	35	28	34	56	5	15
第21週	定点当り 3.66		0.01	0.13	0.18	0.24	0.41	0.41	0.32	0.40	0.32	0.39	0.64	0.06	0.17
第22週	罹患数 231			3	10	11	15	30	35	26	28	20	45	5	3
第22週	定点当り 2.63			0.03	0.11	0.13	0.17	0.34	0.40	0.30	0.32	0.23	0.51	0.06	0.03

【年齢層別5週分集計】



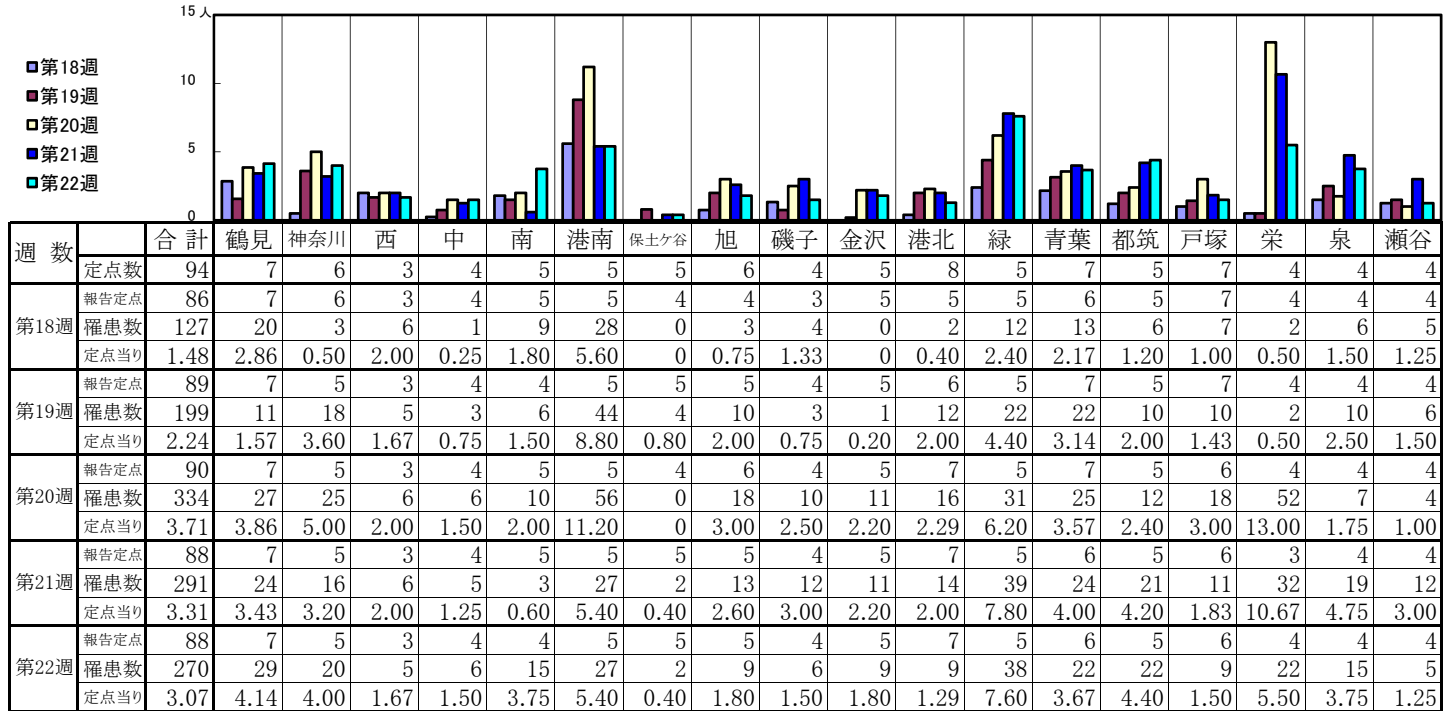
【定点当りの患者数】



<< 感染性胃腸炎 >>

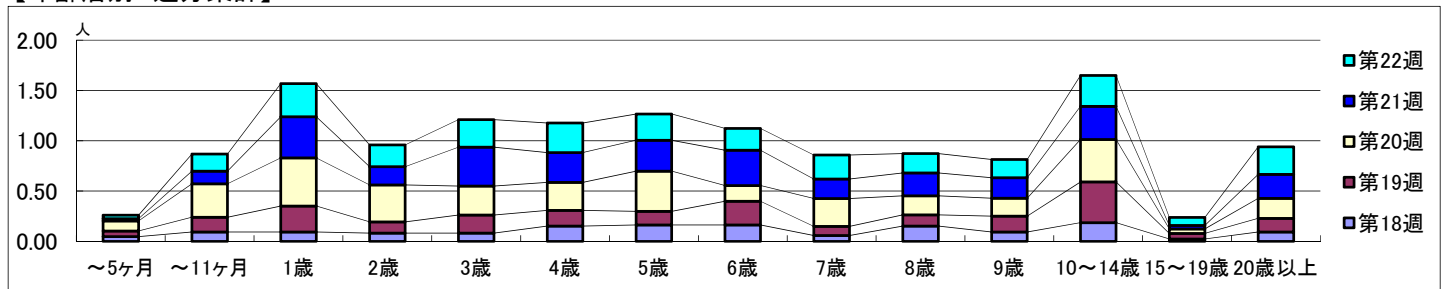
2024年4月29日 ~ 6月2日
[2024年 第18週 ~ 第22週]

【区別・週別報告定点当り】

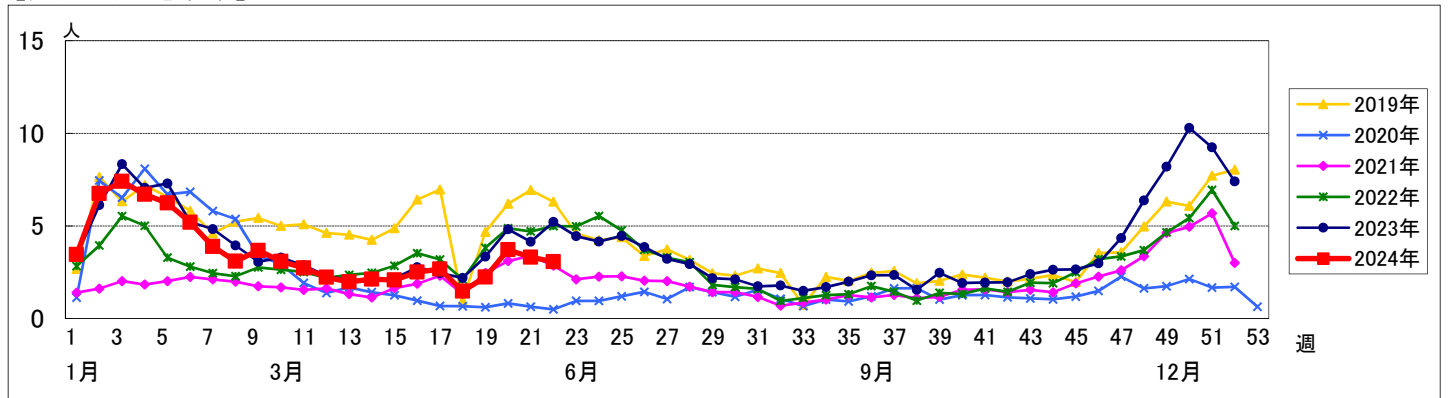


週数		合計	~5ヶ月	~11ヶ月	1歳	2歳	3歳	4歳	5歳	6歳	7歳	8歳	9歳	10~14歳	15~19歳	20歳以上
第18週	罹患数	127	4	8	8	7	7	13	14	14	5	13	8	16	2	8
	定点当り	1.48	0.05	0.09	0.09	0.08	0.08	0.15	0.16	0.16	0.06	0.15	0.09	0.19	0.02	0.09
第19週	罹患数	199	5	13	23	10	16	14	12	21	8	10	14	36	5	12
	定点当り	2.24	0.06	0.15	0.26	0.11	0.18	0.16	0.13	0.24	0.09	0.11	0.16	0.40	0.06	0.13
第20週	罹患数	334	9	30	43	33	26	25	36	14	25	17	16	38	4	18
	定点当り	3.71	0.10	0.33	0.48	0.37	0.29	0.28	0.40	0.16	0.28	0.19	0.18	0.42	0.04	0.20
第21週	罹患数	291	2	11	36	16	34	26	27	31	17	20	18	29	3	21
	定点当り	3.31	0.02	0.13	0.41	0.18	0.39	0.30	0.31	0.35	0.19	0.23	0.20	0.33	0.03	0.24
第22週	罹患数	270	3	15	29	19	24	26	23	19	21	17	16	27	7	24
	定点当り	3.07	0.03	0.17	0.33	0.22	0.27	0.30	0.26	0.22	0.24	0.19	0.18	0.31	0.08	0.27

【年齢層別5週分集計】



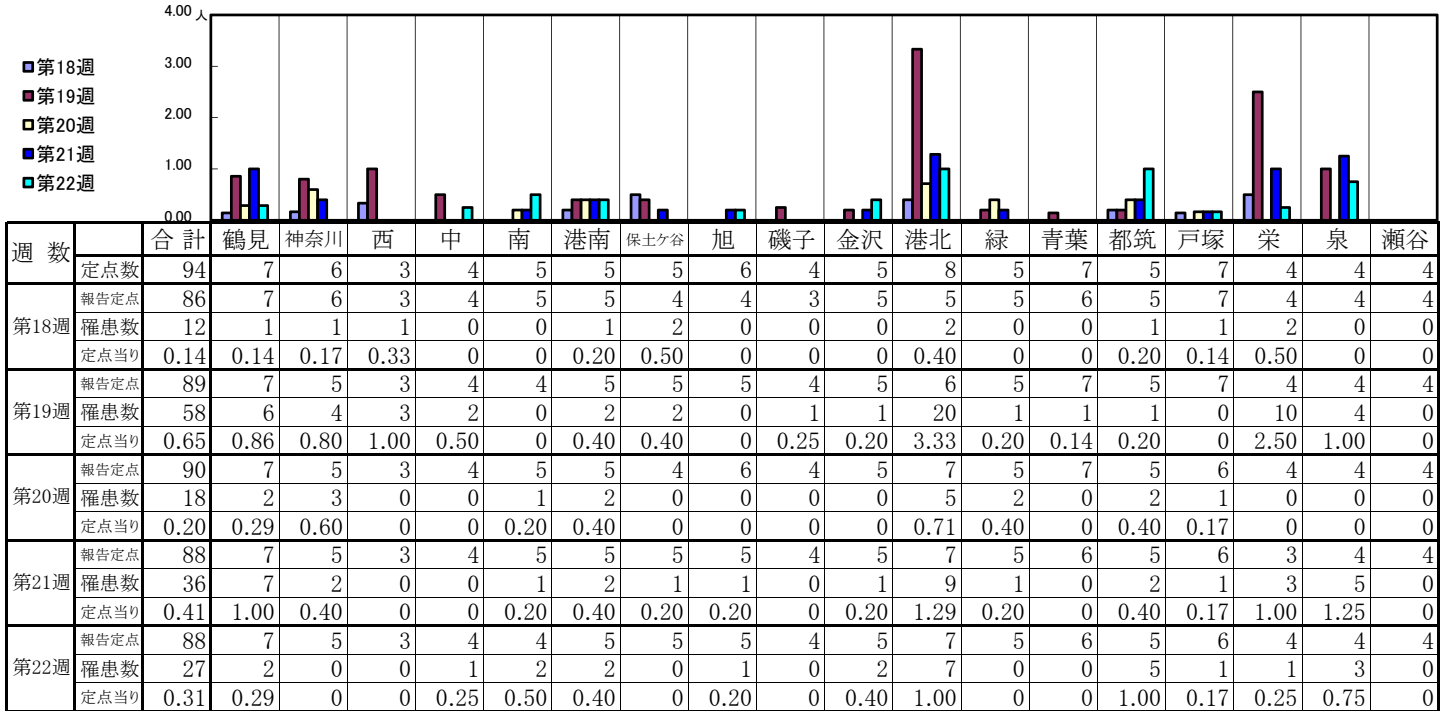
【定点当りの患者数】



<< 水痘 >>

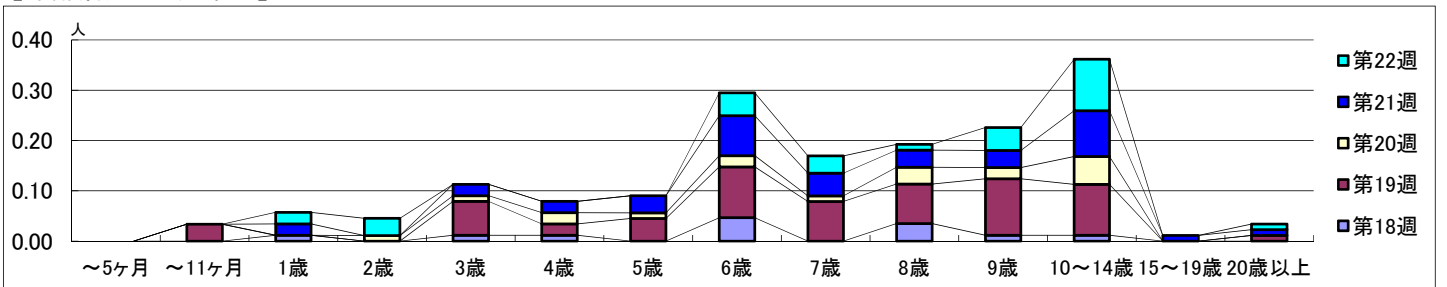
2024年4月29日 ~ 6月2日
[2024年 第18週 ~ 第22週]

【区別・週別報告定点当り】

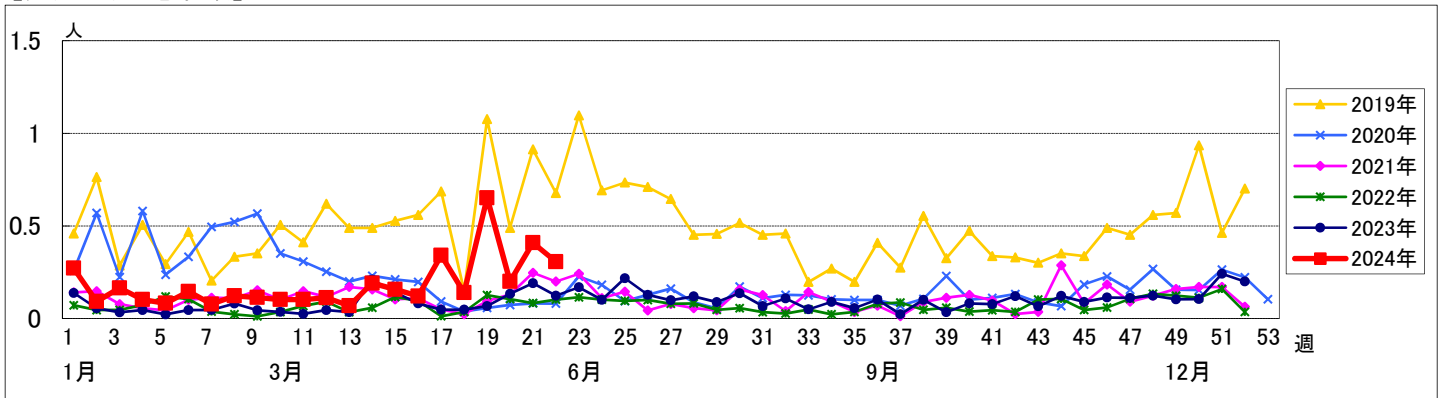


週数	合計	~5ヶ月	~11ヶ月	1歳	2歳	3歳	4歳	5歳	6歳	7歳	8歳	9歳	10~14歳	15~19歳	20歳以上
第18週	罹患数 12			1		1	1		4		3	1	1		
第19週	罹患数 58		3			6	2	4	9	7	7	10	9		1
第20週	罹患数 18				1	1	2	1	2	1	3	2	5		
第21週	罹患数 36			2		2	2	3	7	4	3	3	8	1	1
第22週	罹患数 27			2	3				4	3	1	4	9		1

【年齢層別5週分集計】



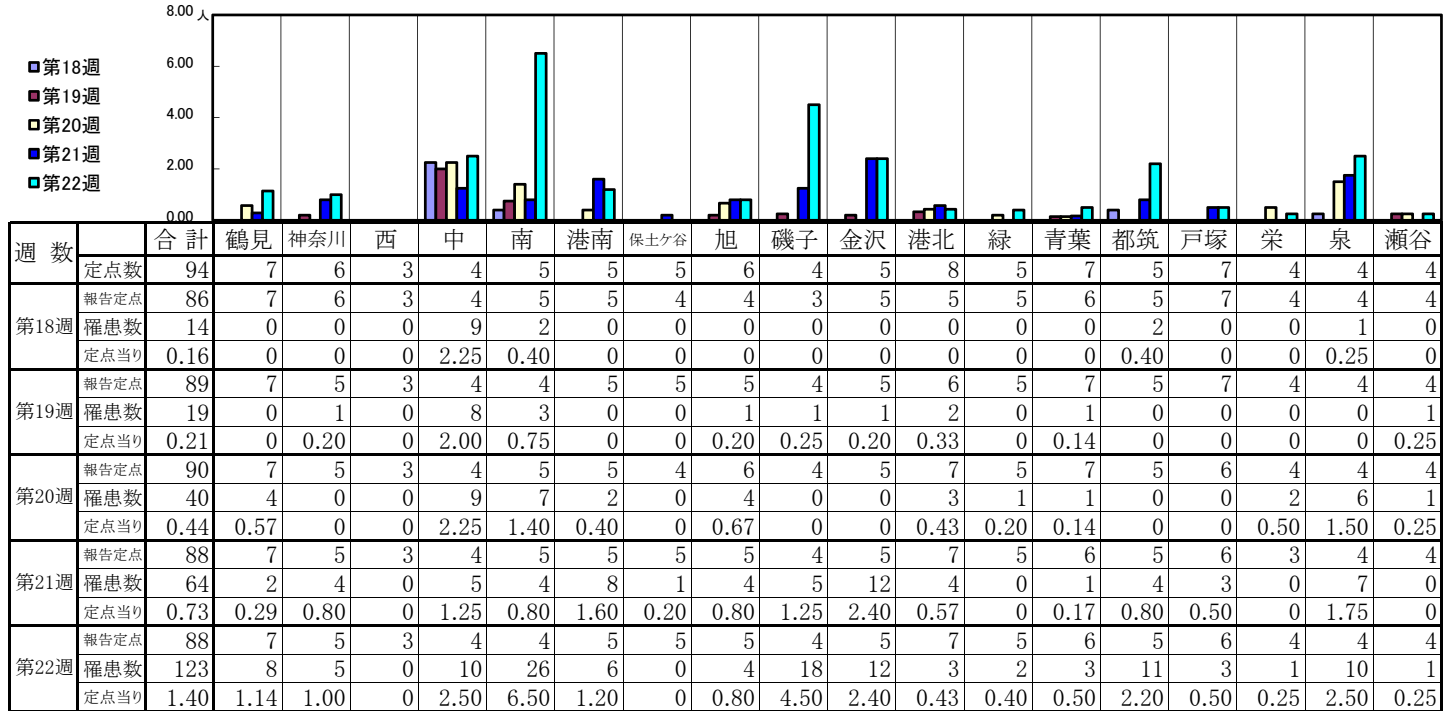
【定点当りの患者数】



<< 手足口病 >>

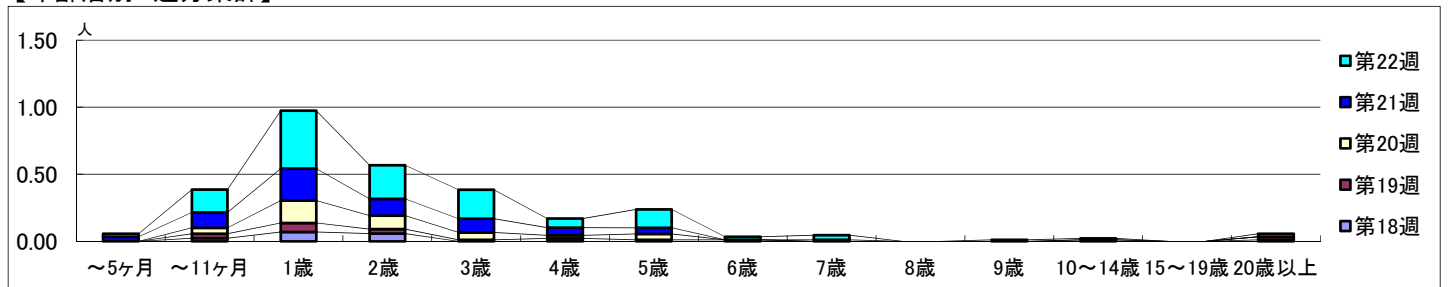
2024年4月29日 ~ 6月2日
[2024年 第18週 ~ 第22週]

【区別・週別報告定点当り】

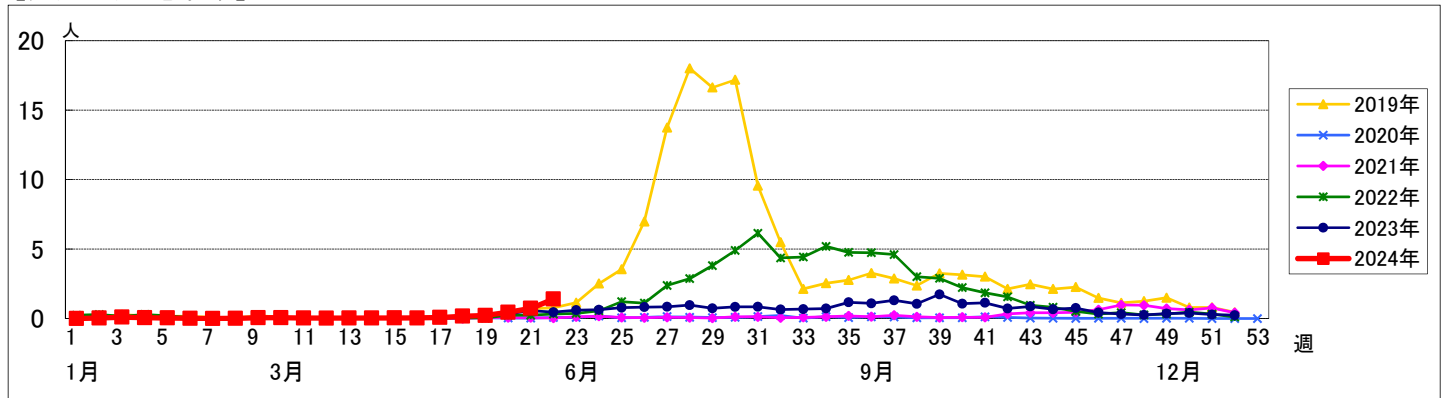


週数	合計	~5ヶ月	~11ヶ月	1歳	2歳	3歳	4歳	5歳	6歳	7歳	8歳	9歳	10~14歳	15~19歳	20歳以上
第18週	罹患数 14		2	6	5										1
第18週	定点当り 0.16		0.02	0.07	0.06										0.01
第19週	罹患数 19		3	6	3	1	2	1	1						2
第19週	定点当り 0.21		0.03	0.07	0.03	0.01	0.02	0.01	0.01						0.02
第20週	罹患数 40		4	15	9	5	2	4					1		
第20週	定点当り 0.44		0.04	0.17	0.10	0.06	0.02	0.04					0.01		
第21週	罹患数 64	3	10	21	11	9	5	4		1					
第21週	定点当り 0.73	0.03	0.11	0.24	0.13	0.10	0.06	0.05		0.01					
第22週	罹患数 123	2	15	38	22	19	6	12	2	3		1	1		2
第22週	定点当り 1.40	0.02	0.17	0.43	0.25	0.22	0.07	0.14	0.02	0.03		0.01	0.01		0.02

【年齢層別5週分集計】



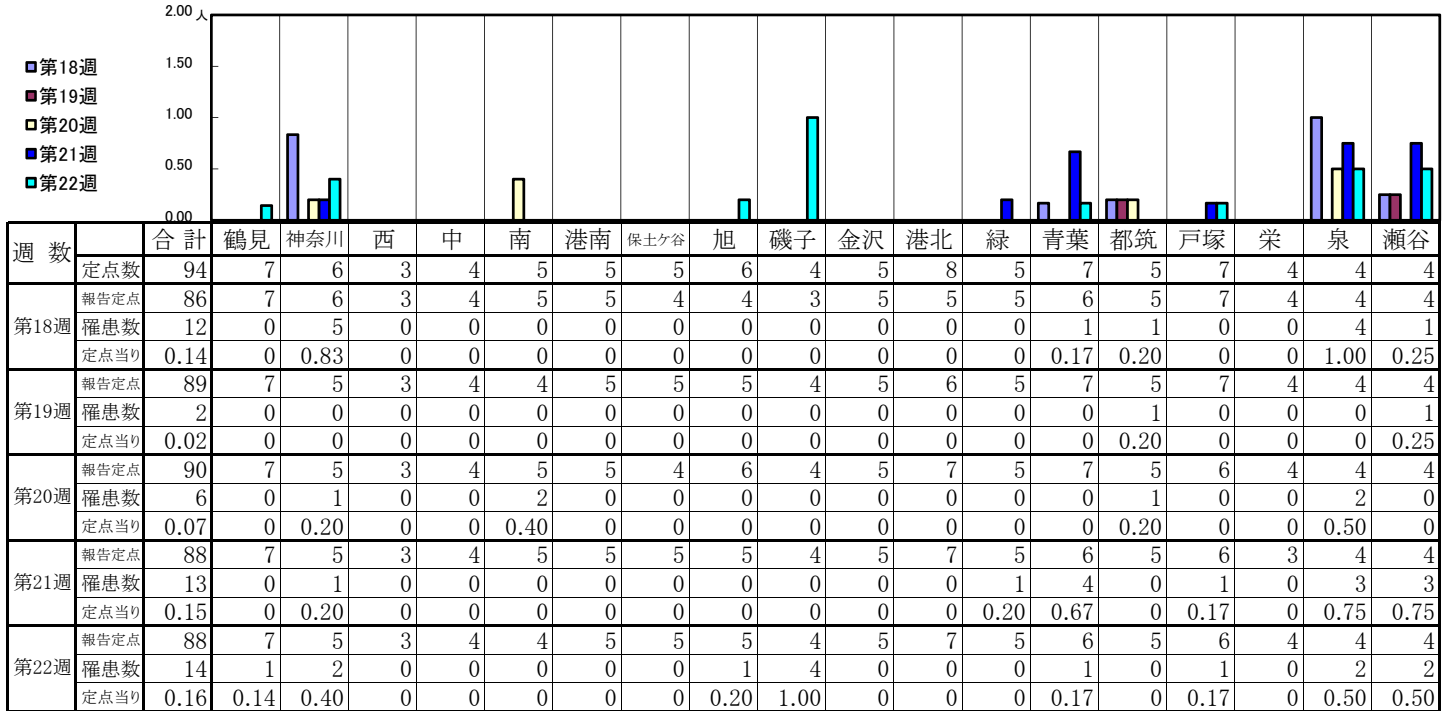
【定点当りの患者数】



<< 伝染性紅斑 >>

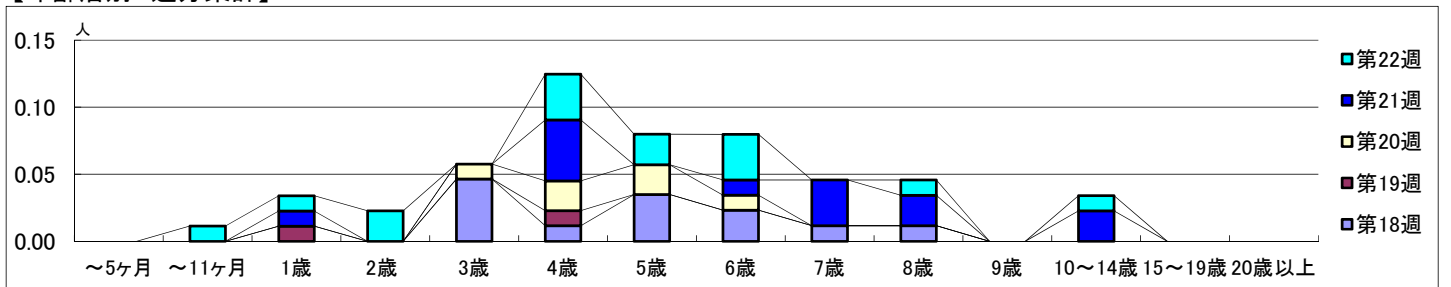
2024年4月29日 ~ 6月2日
[2024年 第18週 ~ 第22週]

【区別・週別報告定点当り】

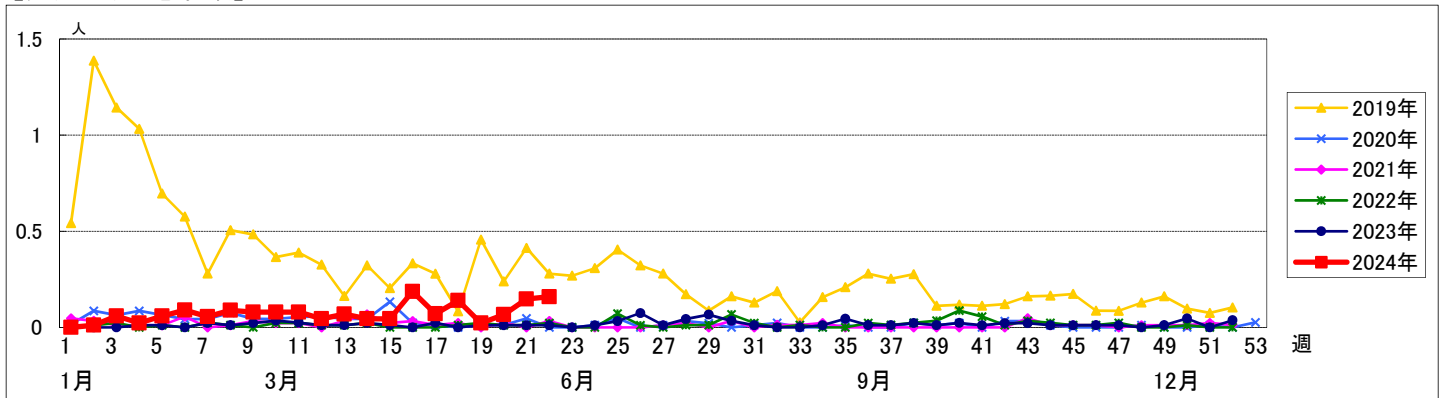


週数		合計	~5ヶ月	~11ヶ月	1歳	2歳	3歳	4歳	5歳	6歳	7歳	8歳	9歳	10~14歳	15~19歳	20歳以上
第18週	罹患数	12					4	1	3	2	1	1				
	定点当り	0.14					0.05	0.01	0.03	0.02	0.01	0.01				
第19週	罹患数	2			1			1								
	定点当り	0.02			0.01			0.01								
第20週	罹患数	6					1	2	2	1						
	定点当り	0.07					0.01	0.02	0.02	0.01						
第21週	罹患数	13			1			4		1	3	2		2		
	定点当り	0.15			0.01			0.05		0.01	0.03	0.02		0.02		
第22週	罹患数	14		1	1	2		3	2	3		1		1		
	定点当り	0.16		0.01	0.01	0.02		0.03	0.02	0.03		0.01		0.01		

【年齢層別5週分集計】



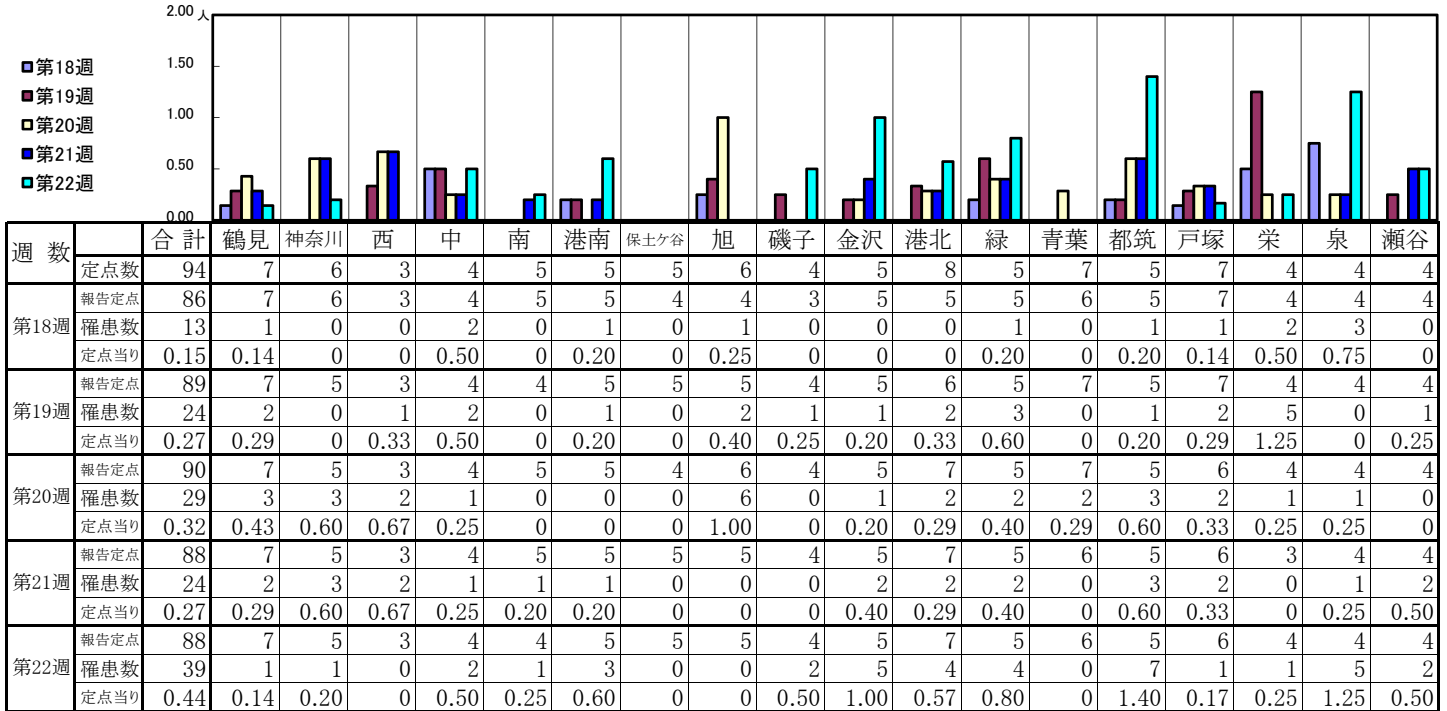
【定点当りの患者数】



<< 突発性発しん >>

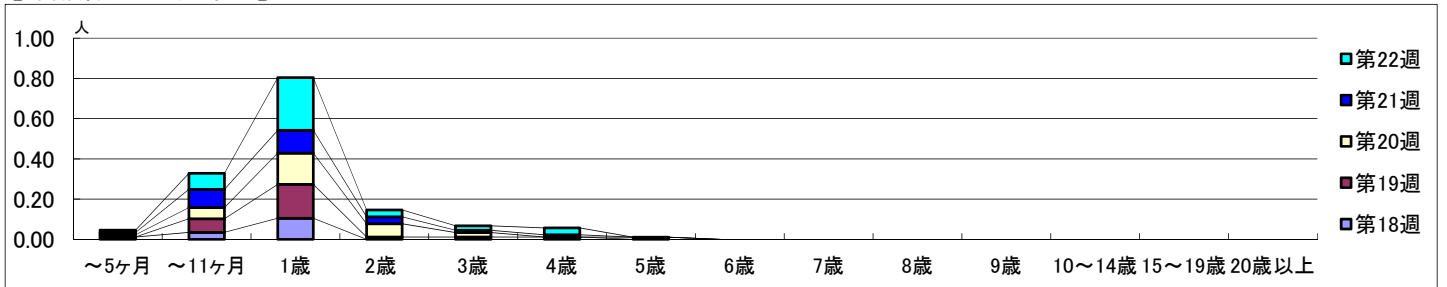
2024年4月29日 ~ 6月2日
[2024年 第18週 ~ 第22週]

【区別・週別報告定点当り】

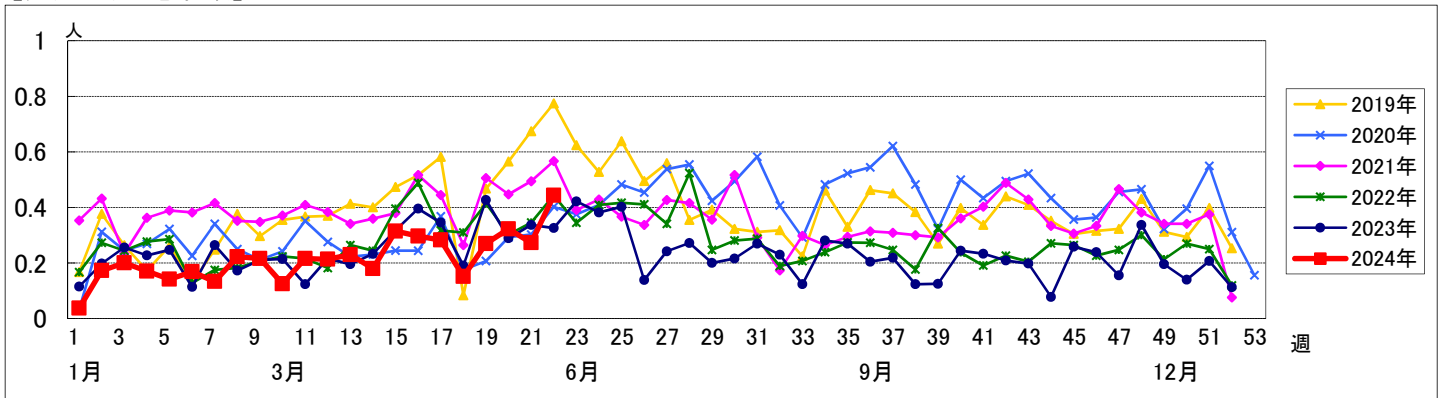


週数	合計	~5ヶ月	~11ヶ月	1歳	2歳	3歳	4歳	5歳	6歳	7歳	8歳	9歳	10~14歳	15~19歳	20歳以上
第18週	罹患数 13	1	3	9											
第18週	定点当り 0.15	0.01	0.03	0.10											
第19週	罹患数 24		6	15	1	1	1								
第19週	定点当り 0.27		0.07	0.17	0.01	0.01	0.01								
第20週	罹患数 29	1	5	14	6	2		1							
第20週	定点当り 0.32	0.01	0.06	0.16	0.07	0.02		0.01							
第21週	罹患数 24	1	8	10	3	1	1								
第21週	定点当り 0.27	0.01	0.09	0.11	0.03	0.01	0.01								
第22週	罹患数 39	1	7	23	3	2	3								
第22週	定点当り 0.44	0.01	0.08	0.26	0.03	0.02	0.03								

【年齢層別5週分集計】



【定点当りの患者数】

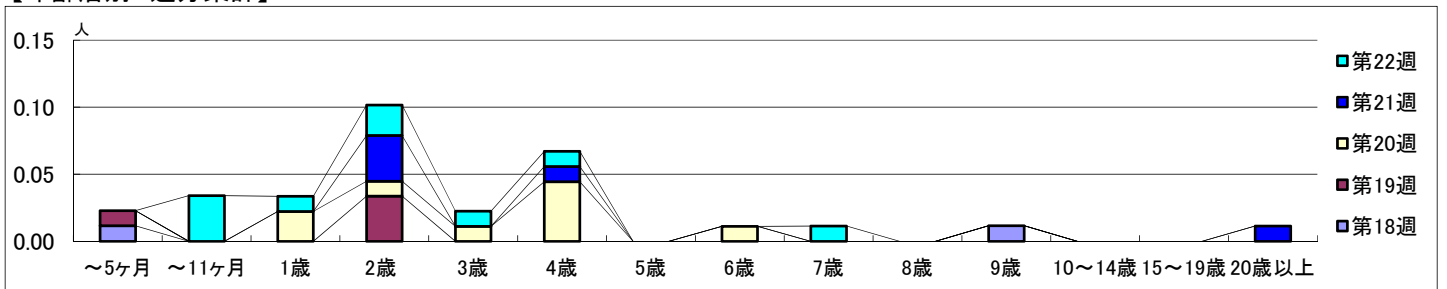


【区別・週別報告定点当り】

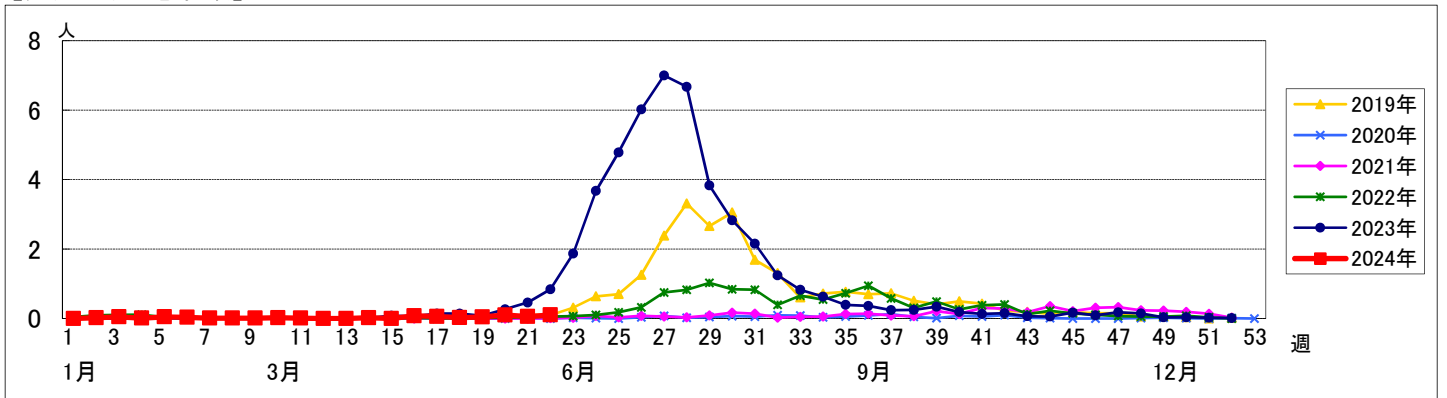
週数		区別																		
		合計	鶴見	神奈川	西	中	南	港南	保土ヶ谷	旭	磯子	金沢	港北	緑	青葉	都筑	戸塚	栄	泉	瀬谷
第18週	定点数	94	7	6	3	4	5	5	5	6	4	5	8	5	7	5	7	4	4	4
	報告定点	86	7	6	3	4	5	5	4	4	3	5	5	5	6	5	7	4	4	4
	罹患数	2	0	0	0	0	0	0	0	0	0	2	0	0	0	0	0	0	0	0
	定点当り	0.02	0	0	0	0	0	0	0	0	0	0.40	0	0	0	0	0	0	0	0
第19週	報告定点	89	7	5	3	4	4	5	5	5	4	5	6	5	7	5	7	4	4	4
	罹患数	4	0	0	0	0	0	0	0	0	0	4	0	0	0	0	0	0	0	0
	定点当り	0.04	0	0	0	0	0	0	0	0	0	0.80	0	0	0	0	0	0	0	0
	報告定点	90	7	5	3	4	5	5	4	6	4	5	7	5	7	5	6	4	4	4
第20週	罹患数	9	0	1	0	1	1	1	0	0	0	5	0	0	0	0	0	0	0	0
	定点当り	0.10	0	0.20	0	0.25	0.20	0.20	0	0	0	1.00	0	0	0	0	0	0	0	0
	報告定点	88	7	5	3	4	5	5	5	5	4	5	7	5	6	5	6	3	4	4
	罹患数	5	0	0	0	0	0	1	1	0	0	2	0	0	0	1	0	0	0	0
第21週	報告定点	88	7	5	3	4	4	5	5	4	5	7	5	6	5	6	4	4	4	
	罹患数	5	0	0	0	0	0	1	1	0	0	2	0	0	0	1	0	0	0	
	定点当り	0.06	0	0	0	0	0	0.20	0.20	0	0	0.40	0	0	0	0.20	0	0	0	0
	報告定点	88	7	5	3	4	4	5	5	5	4	5	7	5	6	5	6	4	4	4
第22週	罹患数	9	1	0	0	0	1	1	0	0	0	2	2	0	0	2	0	0	0	
	定点当り	0.10	0.14	0	0	0	0.25	0.20	0	0	0	0.40	0.29	0	0	0.40	0	0	0	0
	報告定点	88	7	5	3	4	4	5	5	5	4	5	7	5	6	5	6	4	4	4
	罹患数	9	1	0	0	0	1	1	0	0	0	2	2	0	0	2	0	0	0	0

週数		合計	～5ヶ月	～11ヶ月	年齢													
					1歳	2歳	3歳	4歳	5歳	6歳	7歳	8歳	9歳	10～14歳	15～19歳	20歳以上		
第18週	罹患数	2	1												1			
	定点当り	0.02	0.01												0.01			
第19週	罹患数	4	1			3												
	定点当り	0.04	0.01			0.03												
第20週	罹患数	9			2	1	1	4		1								
	定点当り	0.10			0.02	0.01	0.01	0.04		0.01								
第21週	罹患数	5				3		1										1
	定点当り	0.06				0.03		0.01										0.01
第22週	罹患数	9		3	1	2	1	1			1							
	定点当り	0.10		0.03	0.01	0.02	0.01	0.01			0.01							

【年齢層別5週分集計】



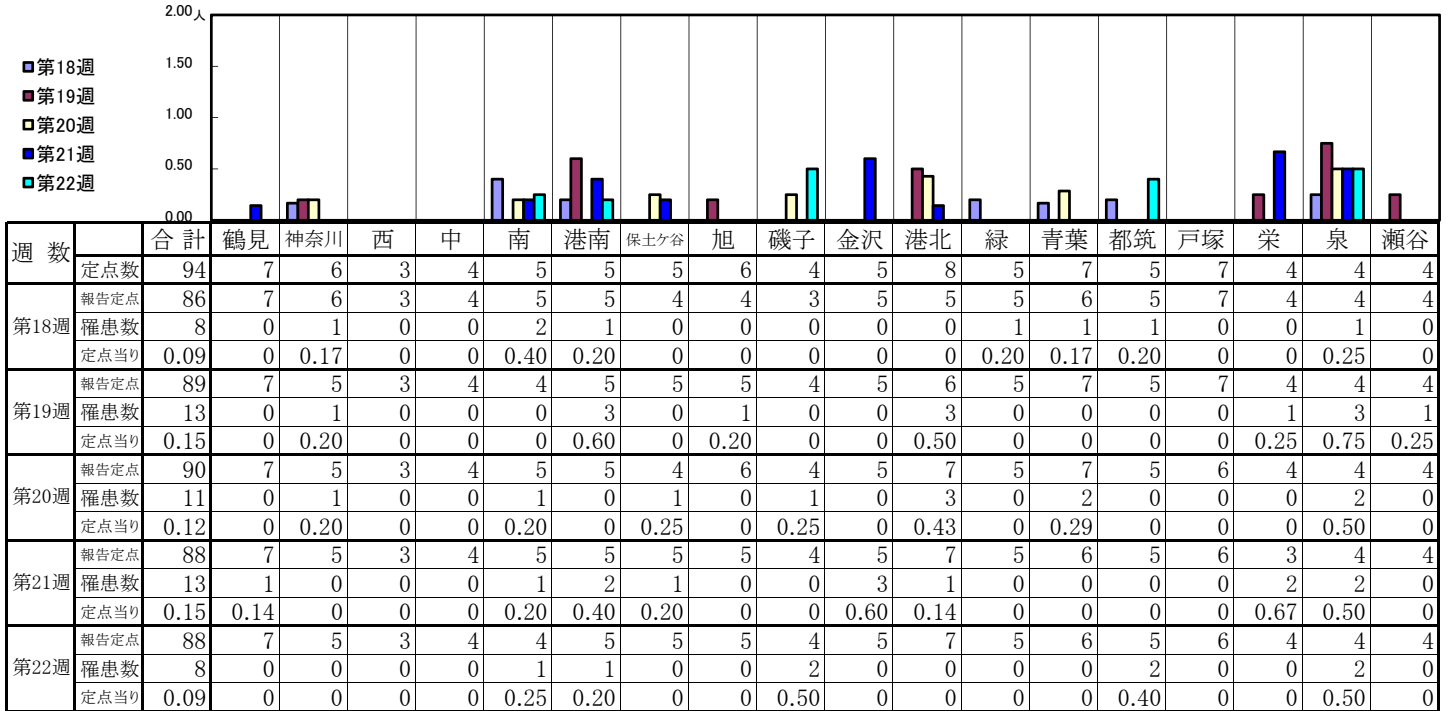
【定点当りの患者数】



<< 流行性耳下腺炎 >>

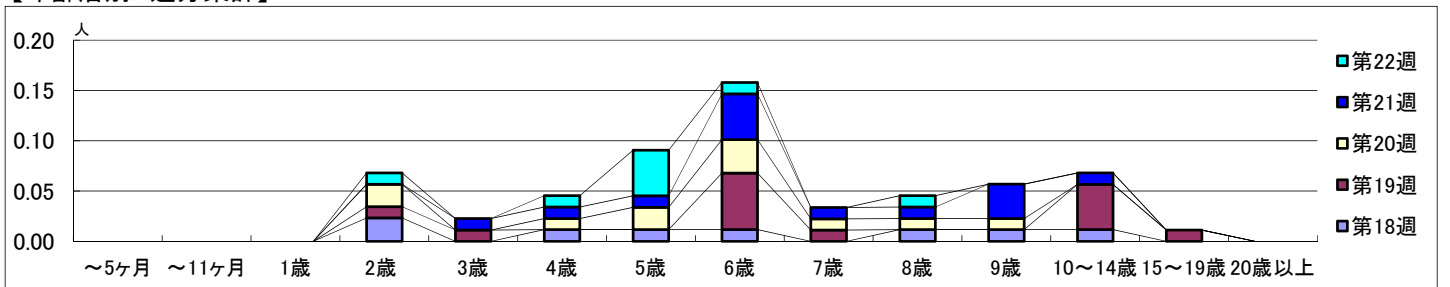
2024年4月29日 ~ 6月2日
[2024年 第18週 ~ 第22週]

【区別・週別報告定点当り】

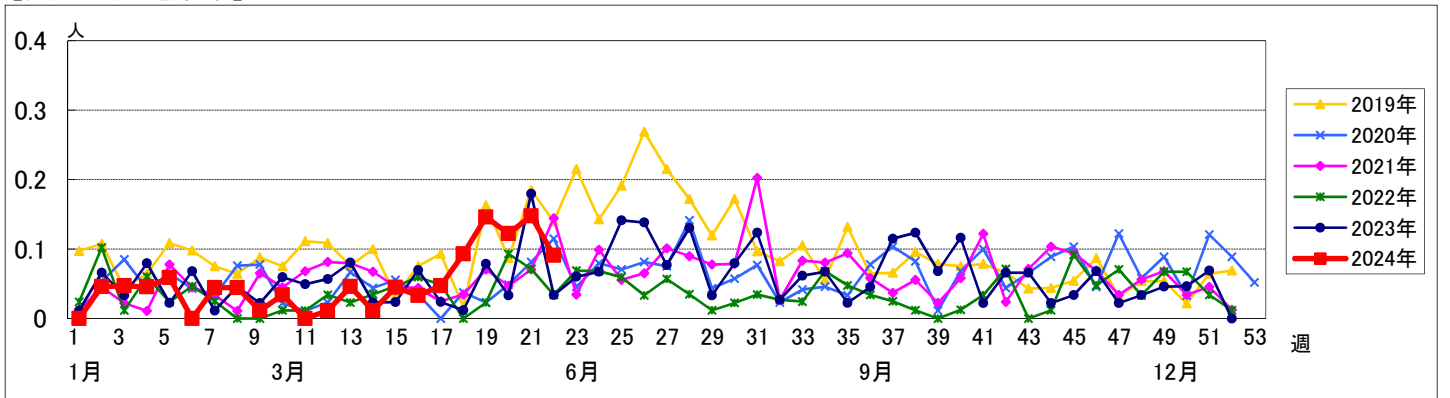


週数	合計	~5ヶ月	~11ヶ月	1歳	2歳	3歳	4歳	5歳	6歳	7歳	8歳	9歳	10~14歳	15~19歳	20歳以上
第18週	罹患数 8 定点当り 0.09				2		1	1	1		1	1	1		
第19週	罹患数 13 定点当り 0.15				1	1			5	1			4	1	
第20週	罹患数 11 定点当り 0.12				2		1	2	3	1	1	1			
第21週	罹患数 13 定点当り 0.15						1	1	4	1	1	3	1		
第22週	罹患数 8 定点当り 0.09				1		1	4	1		1				

【年齢層別5週分集計】



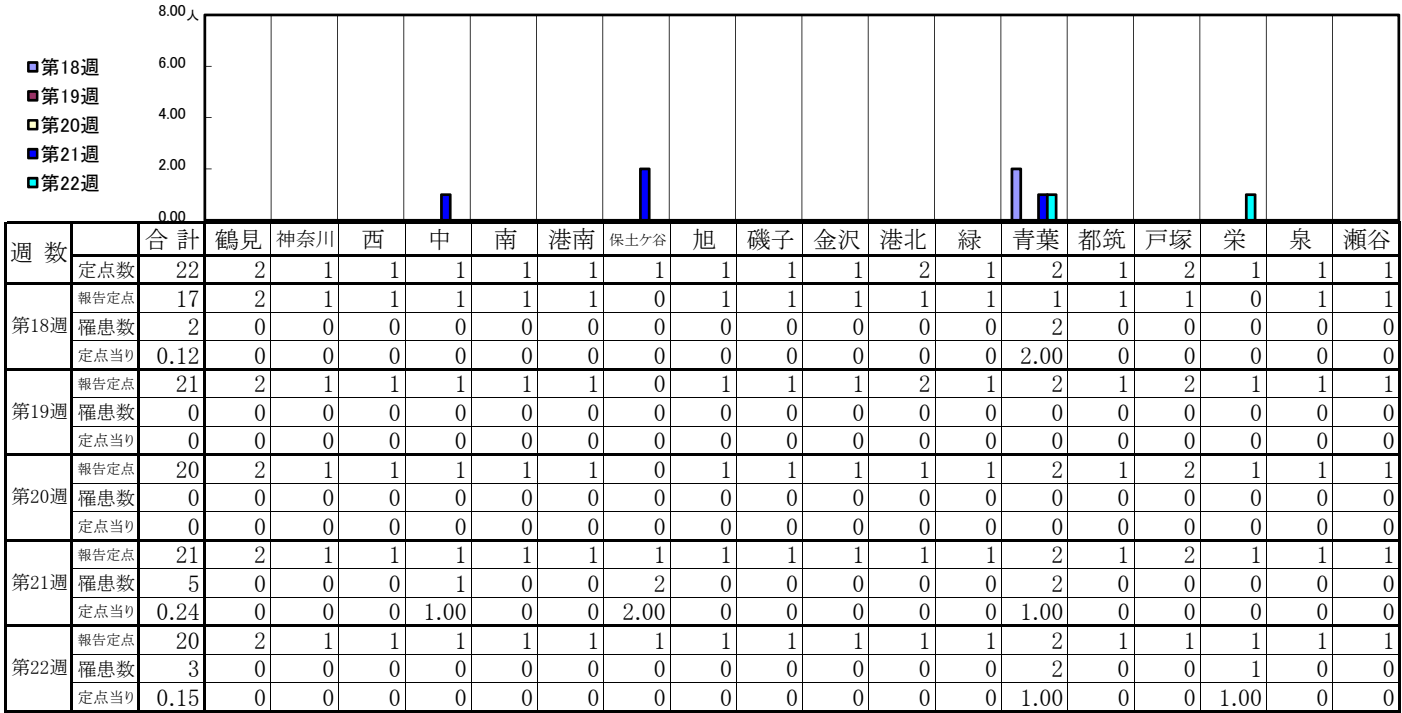
【定点当りの患者数】



<< 急性出血性結膜炎 >>

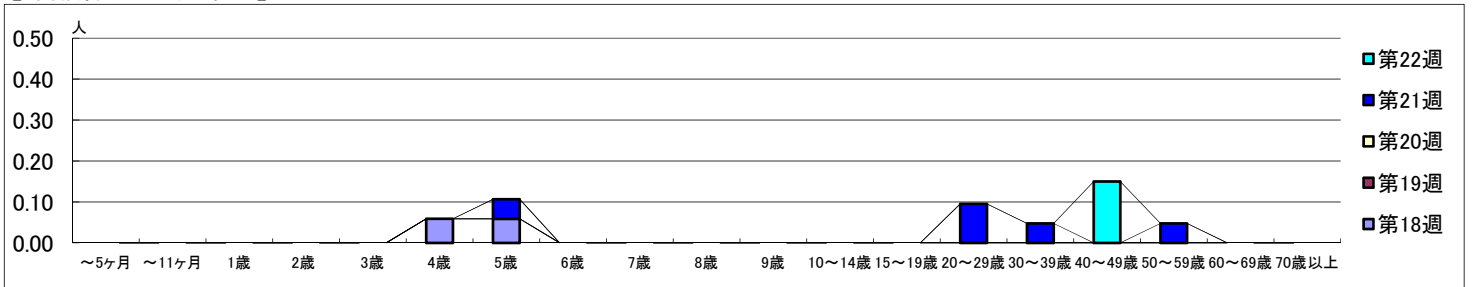
2024年4月29日 ~ 6月2日
[2024年 第18週 ~ 第22週]

【区別・週別報告定点当り】

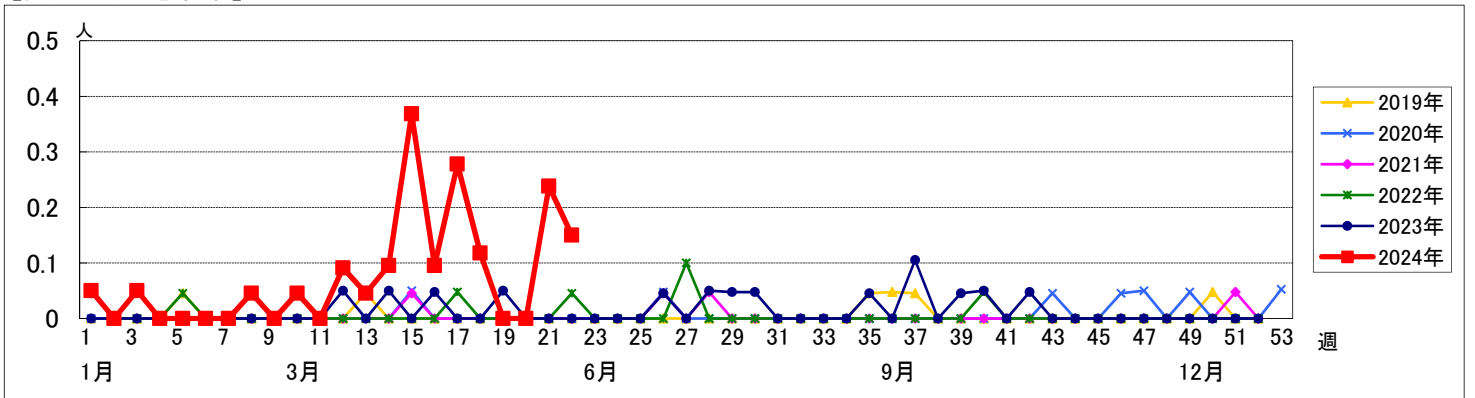


週数		合計	~5ヶ月	~11ヶ月	1歳	2歳	3歳	4歳	5歳	6歳	7歳	8歳	9歳	10~14歳	15~19歳	20~29歳	30~39歳	40~49歳	50~59歳	60~69歳	70歳以上	
			第18週	罹患数	2						1	1										
	定点当り	0.12						0.06	0.06													
第19週	罹患数	0																				
	定点当り	0																				
第20週	罹患数	0																				
	定点当り	0																				
第21週	罹患数	5							1							2	1			1		
	定点当り	0.24							0.05							0.10	0.05			0.05		
第22週	罹患数	3																	3			
	定点当り	0.15																	0.15			

【年齢層別5週分集計】



【定点当りの患者数】



<< 流行性角結膜炎 >>

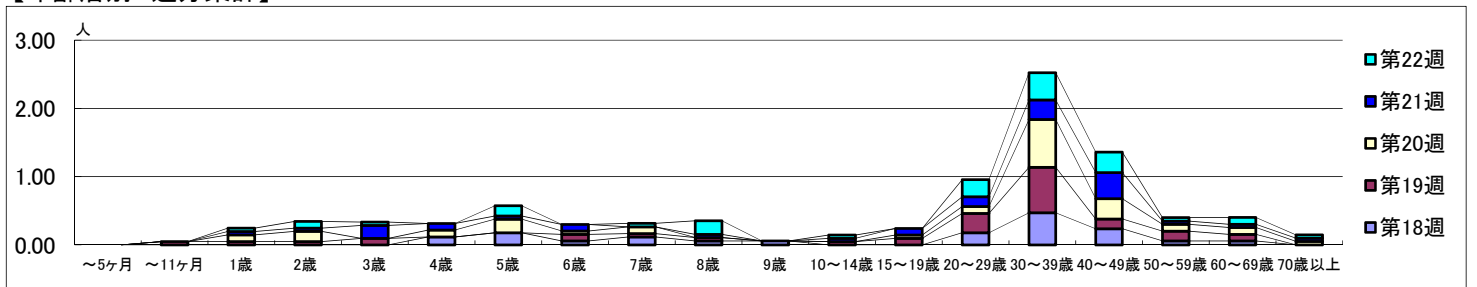
2024年4月29日 ~ 6月2日
[2024年 第18週 ~ 第22週]

【区別・週別報告定点当り】

週数		区別																		
		合計	鶴見	神奈川	西	中	南	港南	保土ヶ谷	旭	磯子	金沢	港北	緑	青葉	都筑	戸塚	栄	泉	瀬谷
第18週	定点数	22	2	1	1	1	1	1	1	1	1	1	1	1	1	1	1	1	1	1
	報告定点	17	2	1	1	1	1	1	0	1	1	1	1	1	1	1	0	1	1	1
	罹患数	27	3	3	0	0	0	0	0	0	0	0	2	0	16	0	3	0	0	0
	定点当り	1.59	1.50	3.00	0	0	0	0	0	0	0	0	2.00	0	16.00	0	3.00	0	0	0
第19週	報告定点	21	2	1	1	1	1	1	0	1	1	1	2	1	2	1	2	1	1	1
	罹患数	40	0	5	0	0	2	0	0	0	2	1	3	0	12	0	9	1	0	5
	定点当り	1.90	0	5.00	0	0	2.00	0	0	0	2.00	1.00	1.50	0	6.00	0	4.50	1.00	0	5.00
	報告定点	20	2	1	1	1	1	1	0	1	1	1	1	1	2	1	2	1	1	1
第20週	罹患数	42	1	2	0	1	1	2	0	3	0	1	3	0	9	0	12	0	2	5
	定点当り	2.10	0.50	2.00	0	1.00	1.00	2.00	0	3.00	0	1.00	3.00	0	4.50	0	6.00	0	2.00	5.00
	報告定点	21	2	1	1	1	1	1	1	1	1	1	1	1	2	1	2	1	1	1
	罹患数	35	1	3	0	1	0	0	5	2	0	0	1	0	16	0	2	0	1	3
第21週	報告定点	20	2	1	1	1	1	1	1	1	1	1	1	1	2	1	1	1	1	1
	罹患数	36	0	2	0	0	6	0	2	1	1	0	1	0	14	0	3	0	2	4
	定点当り	1.80	0	2.00	0	0	6.00	0	2.00	1.00	1.00	0	1.00	0	7.00	0	3.00	0	2.00	4.00

週数		合計	年齢層別																		
			~5ヶ月	~11ヶ月	1歳	2歳	3歳	4歳	5歳	6歳	7歳	8歳	9歳	10~14歳	15~19歳	20~29歳	30~39歳	40~49歳	50~59歳	60~69歳	70歳以上
第18週	罹患数	27							2	3	1	2	1	1			3	8	4	1	1
	定点当り	1.59							0.12	0.18	0.06	0.12	0.06	0.06			0.18	0.47	0.24	0.06	0.06
第19週	罹患数	40		1	1	1	2			2	1	1		1	2	6	14	3	3	2	
	定点当り	1.90		0.05	0.05	0.05	0.10			0.10	0.05	0.05		0.05	0.10	0.29	0.67	0.14	0.14	0.10	
第20週	罹患数	42			2	3		2	4	1	2			1	2	14	6	2	2	1	
	定点当り	2.10			0.10	0.15		0.10	0.20	0.05	0.10			0.05	0.10	0.70	0.30	0.10	0.10	0.05	
第21週	罹患数	35			1	1	4	2	1	2		1	1	2	3	6	8	1	1	1	
	定点当り	1.67			0.05	0.05	0.19	0.10	0.05	0.10		0.05	0.05	0.05	0.10	0.14	0.29	0.38	0.05	0.05	
第22週	罹患数	36			1	2	1		3		1	4		1		5	8	6	1	2	
	定点当り	1.80			0.05	0.10	0.05		0.15		0.05	0.20		0.05		0.25	0.40	0.30	0.05	0.10	

【年齢層別5週分集計】



【定点当りの患者数】

