

疾病別 警報・注意報 発生状況

2024年 第26週

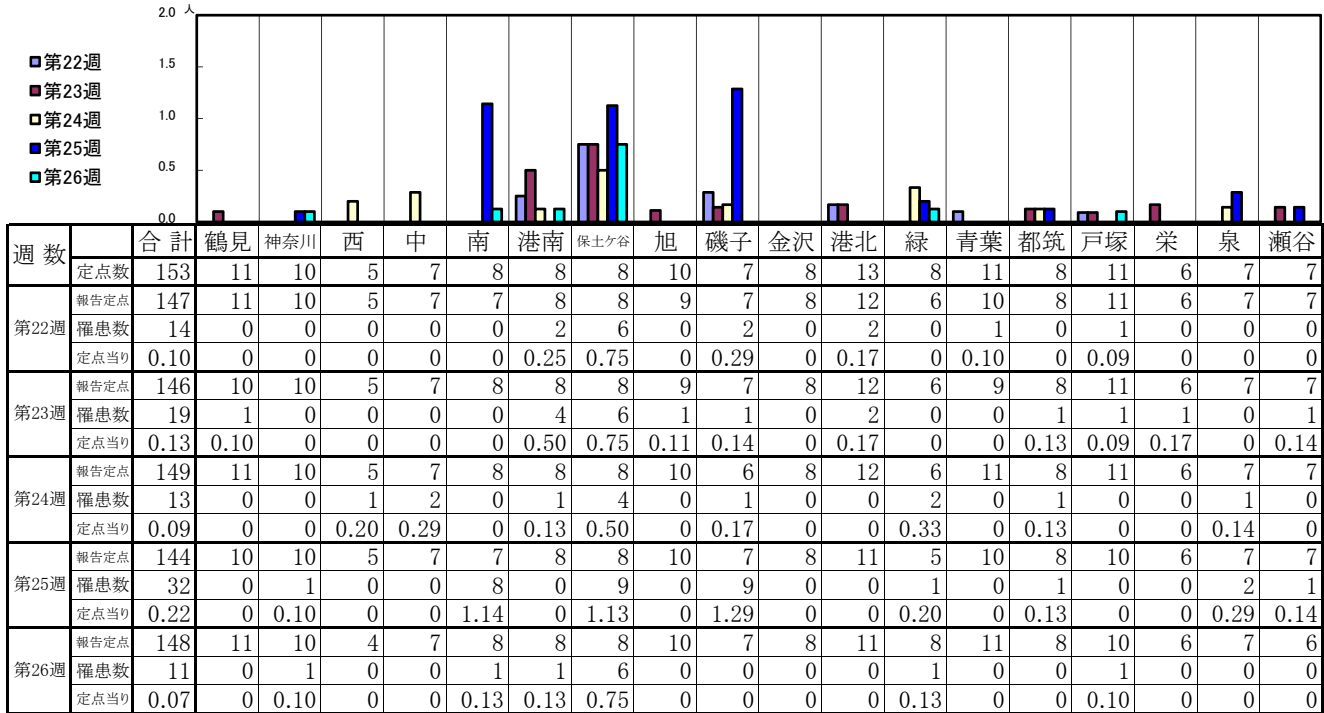
	インフルエンザ	新型コロナウイルス感染症	RSウイルス感染症	咽頭結膜熱	A群溶血性レンサ球菌咽頭炎	感染性胃腸炎	水痘	手足口病	伝染性紅斑	突発性発しん	ヘルパンギーナ	流行性耳下腺炎	急性出血性結膜炎	流行性角結膜炎
警報レベル	30			3	8	20	2	5	2		6	6	1	8
終息基準値	10			1	4	12	1	2	1		2	2	0.1	4
注意報レベル	10						1					3		
横浜市	0.07	5.67	0.60	0.48	2.40	3.27	0.35	7.22	0.29	0.26	1.38	0.08	-	1.81
鶴見	-	6.64	0.29	0.86	1.00	3.86	0.43	3.29	1.14	0.14	0.71	0.14	-	-
神奈川	0.10	8.20	0.20	1.00	2.80	4.60	0.40	7.80	0.60	0.40	0.20	0.20	-	2.00
西	-	2.50	-	-	0.67	2.00	0.33	1.00	-	0.33	-	-	-	-
中	-	2.43	0.25	-	1.00	1.75	1.25	5.50	-	0.25	2.00	-	-	-
南	0.13	6.88	2.40	1.80	4.20	3.40	0.60	6.80	-	0.40	1.20	-	-	3.00
港南	0.13	4.50	1.00	1.40	1.80	6.20	-	9.40	-	0.20	1.60	-	-	1.00
保土ヶ谷	0.75	4.63	-	-	1.00	0.40	0.20	2.60	0.20	-	0.20	-	-	6.00
旭	-	5.20	1.17	1.17	3.17	1.83	-	11.17	0.33	0.33	1.67	0.17	-	2.00
磯子	-	3.86	-	0.25	2.75	5.00	-	4.75	-	0.25	-	0.25	-	2.00
金沢	-	6.50	1.00	0.40	4.40	1.40	0.20	3.80	1.00	0.40	3.40	0.20	-	-
港北	-	4.27	-	0.50	2.83	2.00	0.33	4.67	0.17	-	0.83	-	-	1.00
緑	0.13	2.63	2.80	0.40	7.40	8.20	0.40	10.00	-	0.80	2.00	-	-	1.00
青葉	-	8.64	0.29	-	1.71	3.14	-	4.86	-	0.14	2.71	-	-	6.00
都筑	-	11.25	-	-	2.60	7.80	0.60	12.60	0.20	0.40	4.00	0.20	-	-
戸塚	0.10	5.90	0.50	-	1.50	2.17	0.33	6.17	0.17	-	0.33	-	-	2.00
栄	-	4.83	0.25	-	0.25	2.00	-	9.00	-	0.25	0.25	0.25	-	-
泉	-	3.57	-	0.25	2.50	1.25	0.75	25.00	0.50	0.25	2.25	-	-	-
瀬谷	-	5.33	-	-	0.33	-	1.00	3.00	0.67	0.33	0.33	-	-	3.00

(-: 定点当たり0.00) (…: 未報告)

- ◎ 報告定点当たりの値が警報レベル もしくは警報レベル継続中です
- 報告定点当たりの値が注意報レベルに達しています

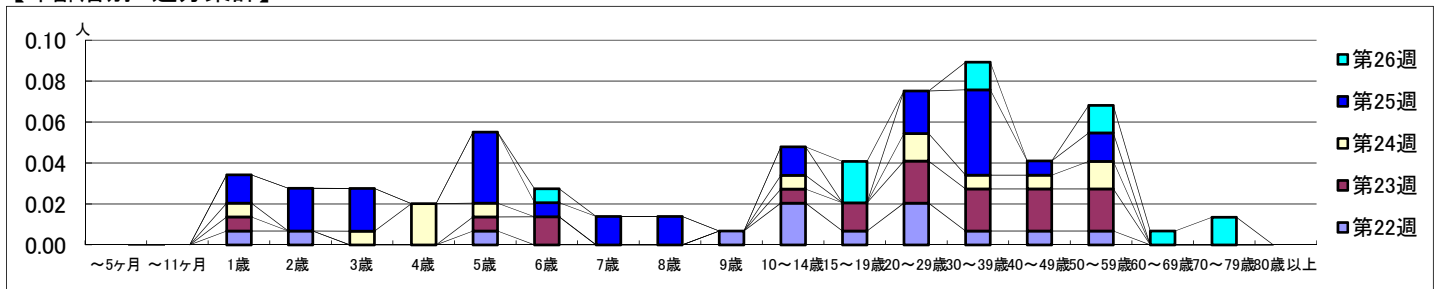
(この数字は集計時点のもので、翌週以降変動することもあります)

【区別・週別報告定点当たり】

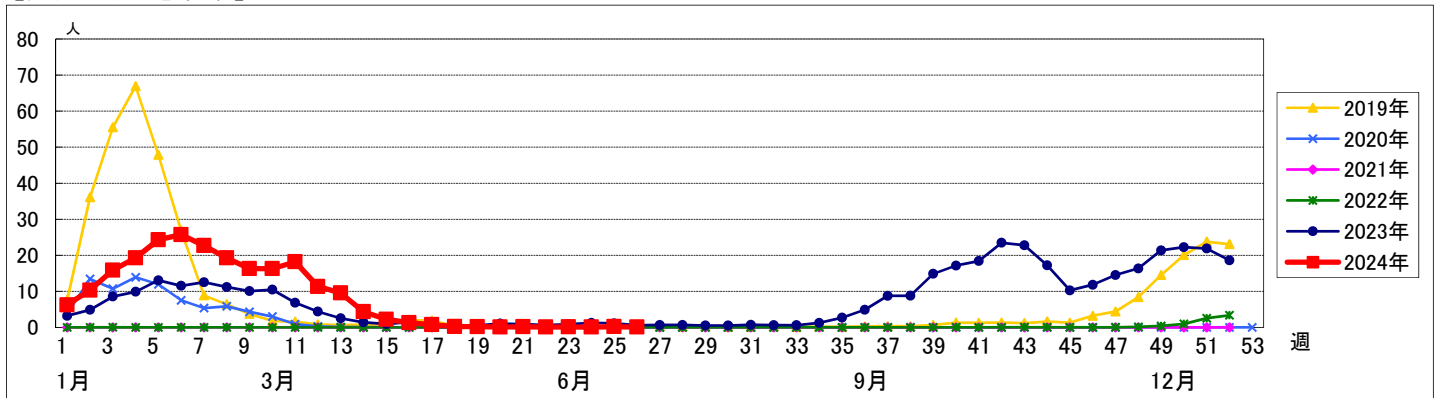


週数	合計	~5ヶ月	~11ヶ月	1歳	2歳	3歳	4歳	5歳	6歳	7歳	8歳	9歳	10~14歳	15~19歳	20~29歳	30~39歳	40~49歳	50~59歳	60~69歳	70~79歳	80歳以上
第22週	14			1	1			1				1	3	1	3	1	1	1			
第23週	19			1				1	2				1	2	3	3	3	3			
第24週	13			1		1	3	1					1		2	1	1	2			
第25週	32			2	3	3		5	1	2	2		2		3	6	1	2			
第26週	11								1					3		2		2	1	2	

【年齢層別5週分集計】



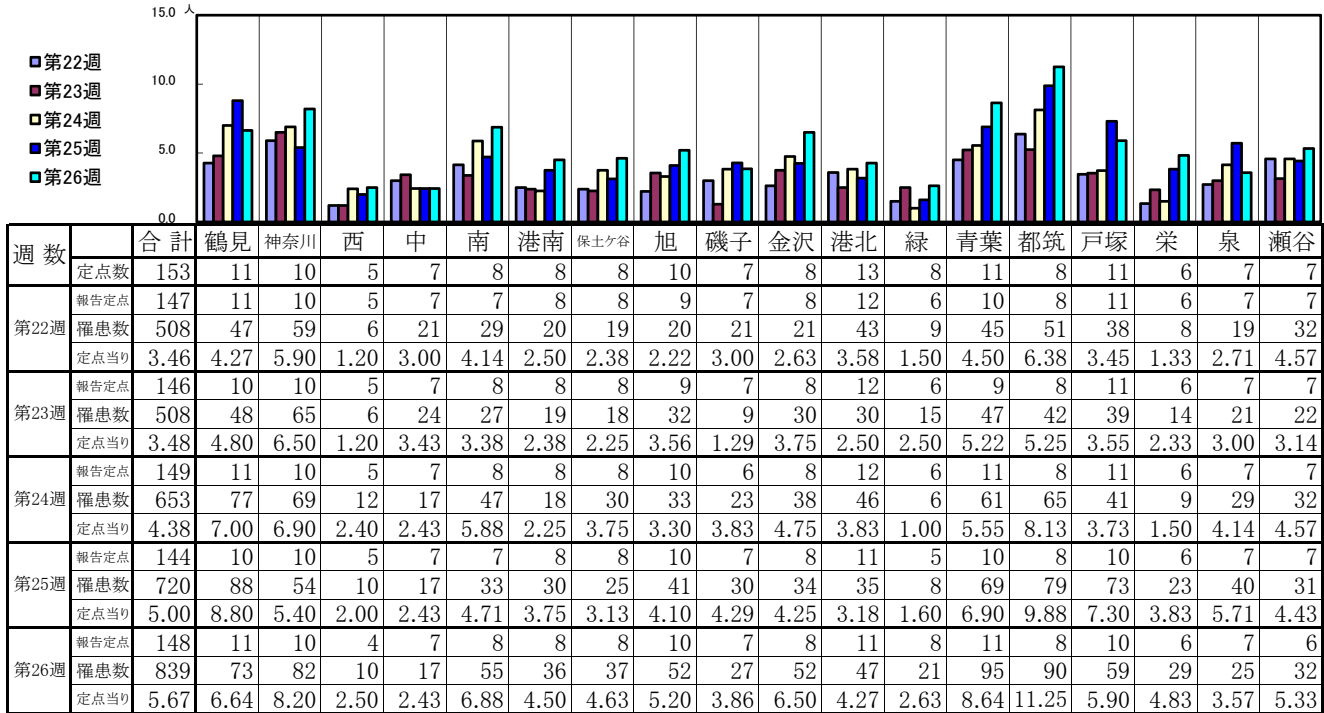
【定点当りの患者数】



<< 新型コロナウイルス感染症(COVID-19) >>

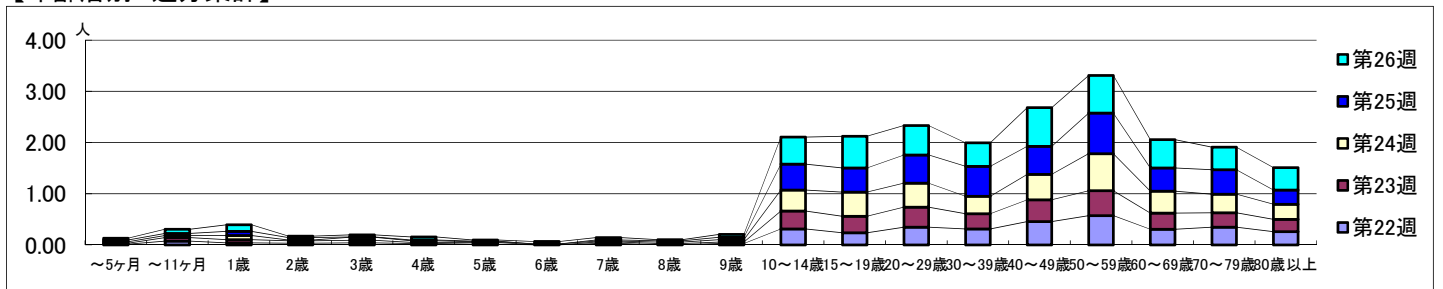
2024年5月27日 ~ 6月30日
[2024年 第22週 ~ 第26週]

【区別・週別報告定点当り】

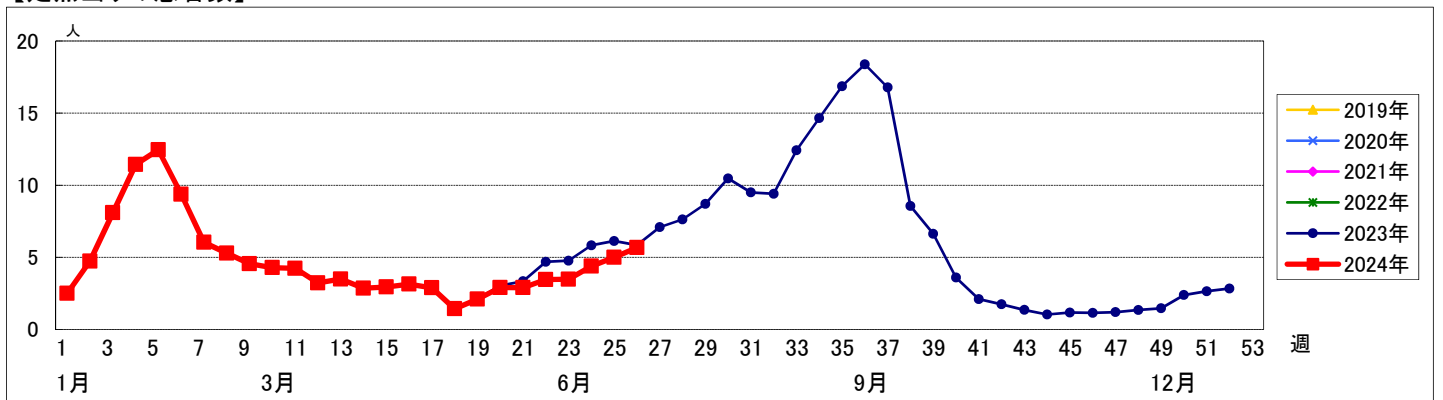


週数		合計	~5ヶ月	~11ヶ月	1歳	2歳	3歳	4歳	5歳	6歳	7歳	8歳	9歳	10~14歳	15~19歳	20~29歳	30~39歳	40~49歳	50~59歳	60~69歳	70~79歳	80歳以上
第22週	罹患数	508	2	11	6	5	6	4	2		4	1	4	46	35	51	46	67	84	45	51	38
	定点当り	3.46	0.01	0.07	0.04	0.03	0.04	0.03	0.01		0.03	0.01	0.03	0.31	0.24	0.35	0.31	0.46	0.57	0.31	0.35	0.26
第23週	罹患数	508	3	10	9	7	7	3	5		4	3	4	51	47	57	43	62	71	46	41	35
	定点当り	3.48	0.02	0.07	0.06	0.05	0.05	0.02	0.03		0.03	0.02	0.03	0.35	0.32	0.39	0.29	0.42	0.49	0.32	0.28	0.24
第24週	罹患数	653	4	6	12	2	9	5	2	3	3	4	7	61	70	70	51	74	108	64	54	44
	定点当り	4.38	0.03	0.04	0.08	0.01	0.06	0.03	0.01	0.02	0.02	0.03	0.05	0.41	0.47	0.47	0.34	0.50	0.72	0.43	0.36	0.30
第25週	罹患数	720	5	6	12	7	1	2	2		3	4	7	73	68	79	84	79	114	65	69	40
	定点当り	5.00	0.03	0.04	0.08	0.05	0.01	0.01	0.01		0.02	0.03	0.05	0.51	0.47	0.55	0.58	0.55	0.79	0.45	0.48	0.28
第26週	罹患数	839	5	12	19	4	6	9	3	7	7	3	8	78	92	85	68	112	109	82	65	65
	定点当り	5.67	0.03	0.08	0.13	0.03	0.04	0.06	0.02	0.05	0.05	0.02	0.05	0.53	0.62	0.57	0.46	0.76	0.74	0.55	0.44	0.44

【年齢層別5週分集計】



【定点当りの患者数】



<< RSウイルス感染症 >>

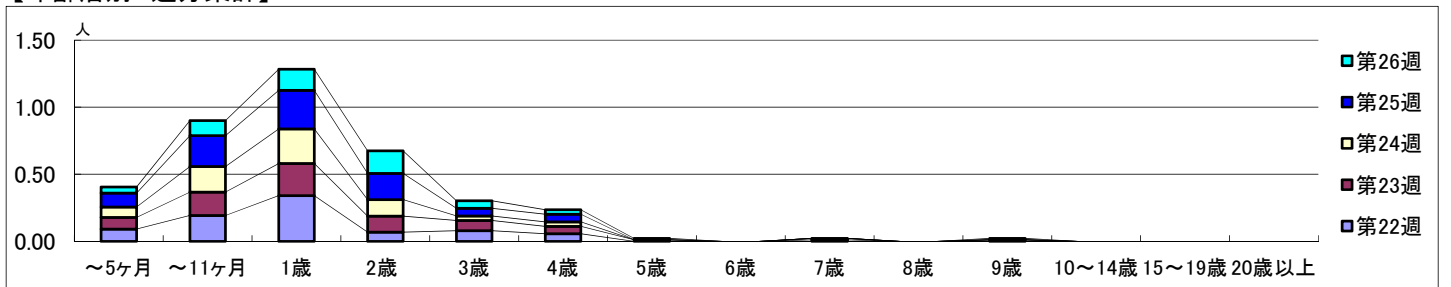
2024年5月27日 ~ 6月30日
[2024年 第22週 ~ 第26週]

【区別・週別報告定点当り】

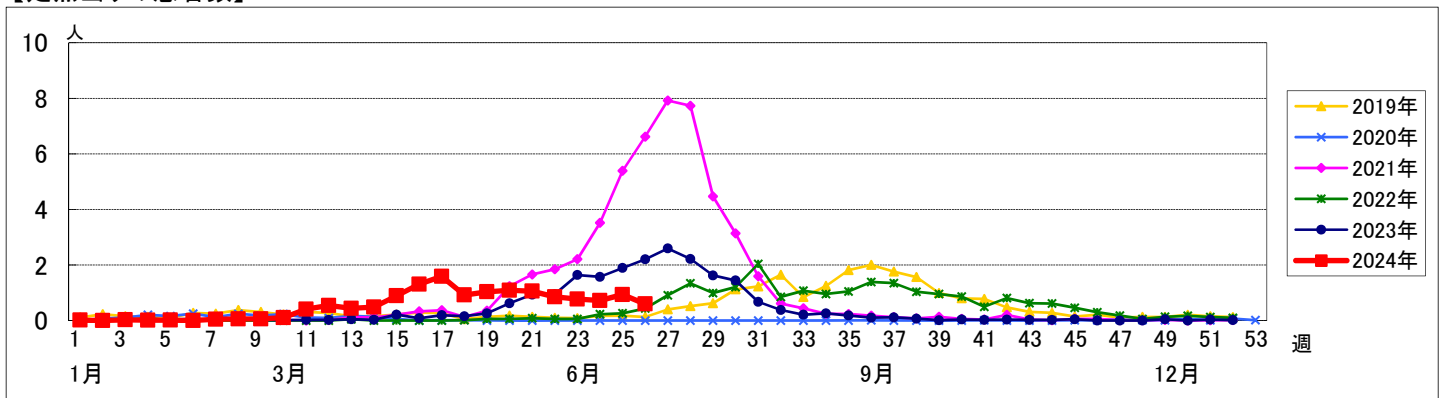
週数		区別																			
		合計	鶴見	神奈川	西	中	南	港南	保土ヶ谷	旭	磯子	金沢	港北	緑	青葉	都筑	戸塚	栄	泉	瀬谷	
第22週	定点数	94	7	6	3	4	5	5	5	6	4	5	8	5	7	5	7	4	4	4	
	報告定点	88	7	5	3	4	4	5	5	5	4	5	7	5	6	5	6	4	4	4	
	罹患数	75	6	8	2	2	12	7	0	5	1	5	7	10	4	1	3	0	2	0	
	定点当り	0.85	0.86	1.60	0.67	0.50	3.00	1.40	0	1.00	0.25	1.00	1.00	2.00	0.67	0.20	0.50	0	0.50	0	
第23週	報告定点	92	7	6	3	4	5	5	5	5	4	5	7	5	7	5	7	4	4	4	
	罹患数	71	4	6	1	1	17	3	3	6	0	6	6	10	2	1	1	1	2	1	
	定点当り	0.77	0.57	1.00	0.33	0.25	3.40	0.60	0.60	1.20	0	1.20	0.86	2.00	0.29	0.20	0.14	0.25	0.50	0.25	
	報告定点	89	7	5	3	4	5	5	5	6	3	5	7	3	7	5	7	4	4	4	
第24週	罹患数	64	2	1	1	0	14	3	8	6	2	9	3	4	2	2	0	0	7	0	
	定点当り	0.72	0.29	0.20	0.33	0	2.80	0.60	1.60	1.00	0.67	1.80	0.43	1.33	0.29	0.40	0	0	1.75	0	
	報告定点	87	6	5	3	4	5	5	5	6	4	5	6	4	6	5	6	4	4	4	
	罹患数	81	7	2	0	1	10	9	0	7	8	9	6	14	2	0	0	0	6	0	
第25週	報告定点	89	7	5	3	4	5	5	5	6	4	5	6	5	7	5	6	4	4	3	
	罹患数	53	2	1	0	1	12	5	0	7	0	5	0	14	2	0	3	1	0	0	
	定点当り	0.60	0.29	0.20	0	0.25	2.40	1.00	0	1.17	0	1.00	0	2.80	0.29	0	0.50	0.25	0	0	

週数		合計	年齢層別												
			~5ヶ月	~11ヶ月	1歳	2歳	3歳	4歳	5歳	6歳	7歳	8歳	9歳	10~14歳	15~19歳
第22週	罹患数	75	8	17	30	6	7	5			1		1		
	定点当り	0.85	0.09	0.19	0.34	0.07	0.08	0.06			0.01		0.01		
第23週	罹患数	71	8	16	22	11	7	5	1		1				
	定点当り	0.77	0.09	0.17	0.24	0.12	0.08	0.05	0.01		0.01				
第24週	罹患数	64	7	17	23	11	3	3							
	定点当り	0.72	0.08	0.19	0.26	0.12	0.03	0.03							
第25週	罹患数	81	9	20	25	17	5	5							
	定点当り	0.93	0.10	0.23	0.29	0.20	0.06	0.06							
第26週	罹患数	53	4	10	14	15	5	3	1				1		
	定点当り	0.60	0.04	0.11	0.16	0.17	0.06	0.03	0.01				0.01		

【年齢層別5週分集計】



【定点当りの患者数】

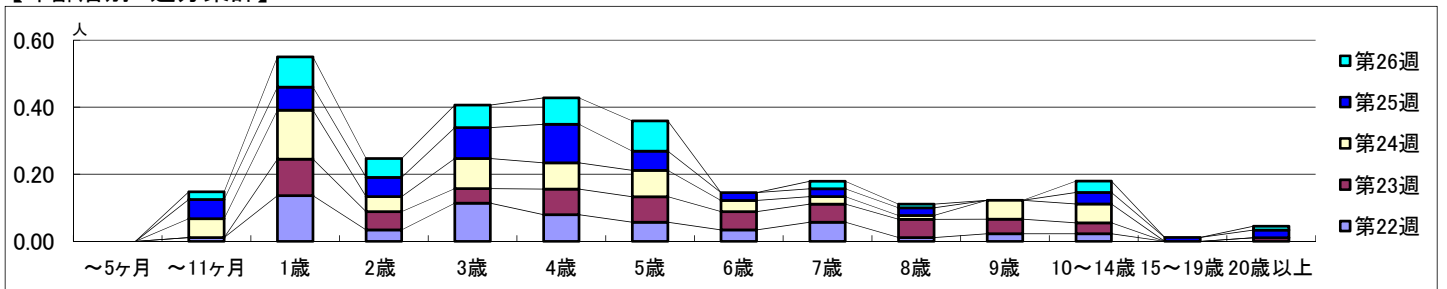


【区別・週別報告定点当り】

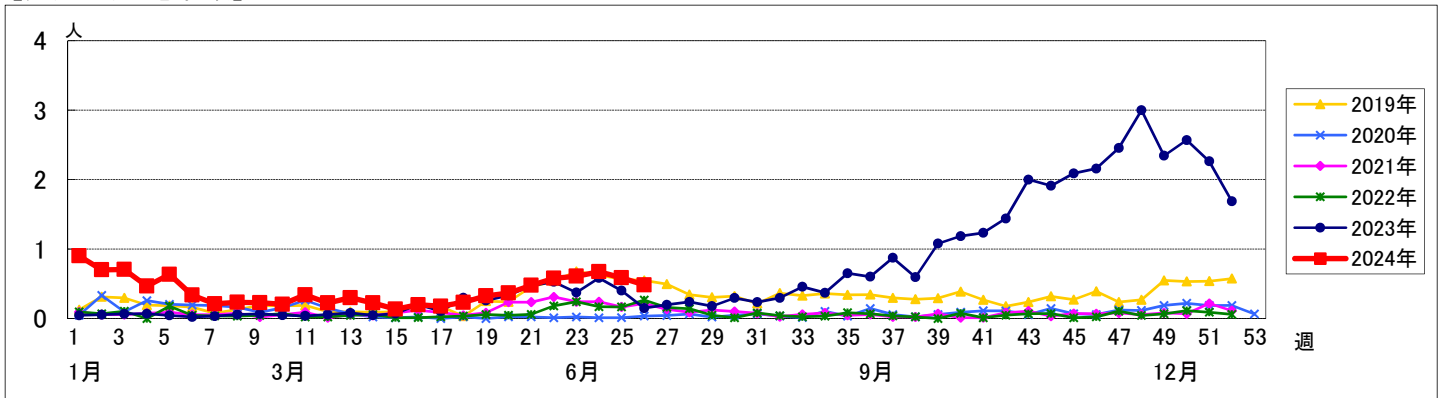
週数	合計	鶴見	神奈川	西	中	南	港南	保土ヶ谷	旭	磯子	金沢	港北	緑	青葉	都筑	戸塚	栄	泉	瀬谷
第22週	報告定点 88	7	5	3	4	4	5	5	5	4	5	7	5	6	5	6	4	4	4
第22週	罹患数 51	1	4	0	0	3	16	0	2	7	2	10	3	0	0	3	0	0	0
第22週	定点当り 0.58	0.14	0.80	0	0	0.75	3.20	0	0.40	1.75	0.40	1.43	0.60	0	0	0.50	0	0	0
第23週	報告定点 92	7	6	3	4	5	5	5	5	4	5	7	5	7	5	7	4	4	4
第23週	罹患数 56	5	1	1	1	3	7	0	6	6	4	10	10	0	0	0	0	2	0
第23週	定点当り 0.61	0.71	0.17	0.33	0.25	0.60	1.40	0	1.20	1.50	0.80	1.43	2.00	0	0	0	0	0.50	0
第24週	報告定点 89	7	5	3	4	5	5	5	6	3	5	7	3	7	5	7	4	4	4
第24週	罹患数 60	3	6	1	1	5	15	1	7	1	1	7	9	0	0	2	0	1	0
第24週	定点当り 0.67	0.43	1.20	0.33	0.25	1.00	3.00	0.20	1.17	0.33	0.20	1.00	3.00	0	0	0.29	0	0.25	0
第25週	報告定点 87	6	5	3	4	5	5	5	6	4	5	6	4	6	5	6	4	4	4
第25週	罹患数 51	13	2	1	0	4	11	0	7	1	3	2	3	0	0	3	0	1	0
第25週	定点当り 0.59	2.17	0.40	0.33	0	0.80	2.20	0	1.17	0.25	0.60	0.33	0.75	0	0	0.50	0	0.25	0
第26週	報告定点 89	7	5	3	4	5	5	5	6	4	5	6	5	7	5	6	4	4	3
第26週	罹患数 43	6	5	0	0	9	7	0	7	1	2	3	2	0	0	0	0	1	0
第26週	定点当り 0.48	0.86	1.00	0	0	1.80	1.40	0	1.17	0.25	0.40	0.50	0.40	0	0	0	0	0.25	0

週数	合計	~5ヶ月	~11ヶ月	1歳	2歳	3歳	4歳	5歳	6歳	7歳	8歳	9歳	10~14歳	15~19歳	20歳以上
第22週	罹患数 51		1	12	3	10	7	5	3	5	1	2	2		
第22週	定点当り 0.58		0.01	0.14	0.03	0.11	0.08	0.06	0.03	0.06	0.01	0.02	0.02		
第23週	罹患数 56			10	5	4	7	7	5	5	5	4	3		1
第23週	定点当り 0.61			0.11	0.05	0.04	0.08	0.08	0.05	0.05	0.05	0.04	0.03		0.01
第24週	罹患数 60		5	13	4	8	7	7	3	2	1	5	5		
第24週	定点当り 0.67		0.06	0.15	0.04	0.09	0.08	0.08	0.03	0.02	0.01	0.06	0.06		
第25週	罹患数 51		5	6	5	8	10	5	2	2	2		3	1	2
第25週	定点当り 0.59		0.06	0.07	0.06	0.09	0.11	0.06	0.02	0.02	0.02		0.03	0.01	0.02
第26週	罹患数 43		2	8	5	6	7	8		2	1		3		1
第26週	定点当り 0.48		0.02	0.09	0.06	0.07	0.08	0.09		0.02	0.01		0.03		0.01

【年齢層別5週分集計】



【定点当りの患者数】



<< A群溶血性レンサ球菌咽頭炎 >>

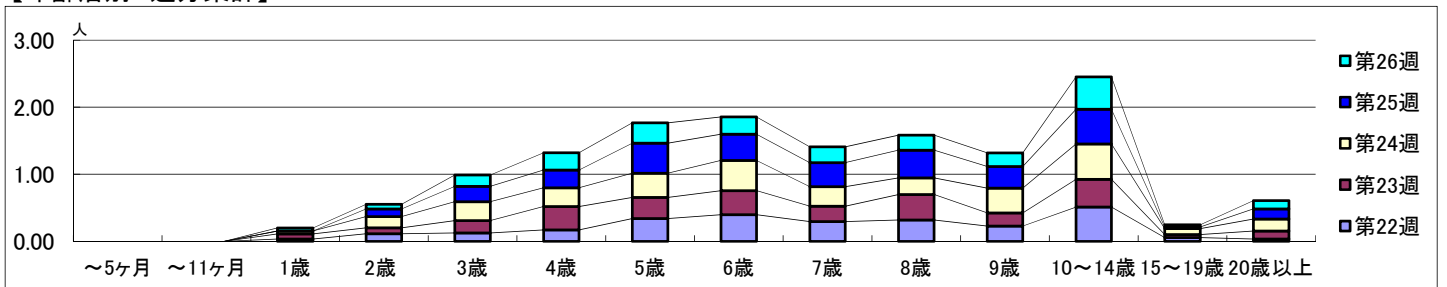
2024年5月27日 ~ 6月30日
[2024年 第22週 ~ 第26週]

【区別・週別報告定点当り】

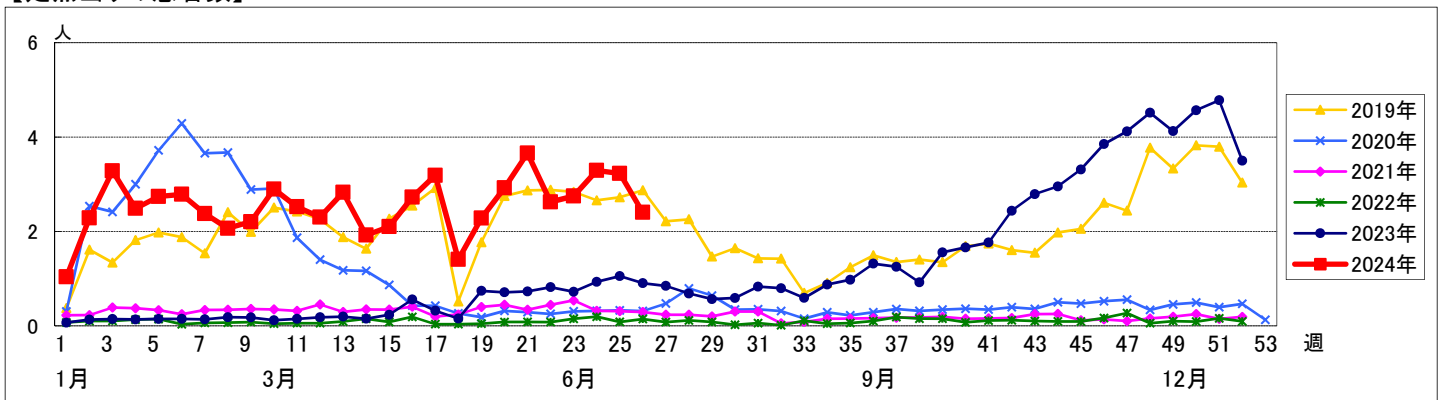
週 数		区別																		
		合計	鶴見	神奈川	西	中	南	港南	保土ヶ谷	旭	磯子	金沢	港北	緑	青葉	都筑	戸塚	栄	泉	瀬谷
第22週	定点数	94	7	6	3	4	5	5	5	6	4	5	8	5	7	5	7	4	4	4
	報告定点	88	7	5	3	4	4	5	5	5	4	5	7	5	6	5	6	4	4	4
	罹患数	231	11	5	0	3	17	11	21	7	11	19	24	31	11	24	9	3	20	4
第23週	報告定点	92	7	6	3	4	5	5	5	5	4	5	7	5	7	5	7	4	4	4
	罹患数	253	10	16	2	2	24	12	14	6	6	19	23	27	11	30	17	5	28	1
	定点当り	2.75	1.43	2.67	0.67	0.50	4.80	2.40	2.80	1.20	1.50	3.80	3.29	5.40	1.57	6.00	2.43	1.25	7.00	0.25
第24週	報告定点	89	7	5	3	4	5	5	5	6	3	5	7	3	7	5	7	4	4	4
	罹患数	293	12	24	1	2	36	22	19	23	3	23	17	20	18	26	13	2	31	1
	定点当り	3.29	1.71	4.80	0.33	0.50	7.20	4.40	3.80	3.83	1.00	4.60	2.43	6.67	2.57	5.20	1.86	0.50	7.75	0.25
第25週	報告定点	87	6	5	3	4	5	5	5	6	4	5	6	4	6	5	6	4	4	4
	罹患数	281	6	8	0	4	23	18	10	29	13	21	30	38	16	26	5	4	24	6
	定点当り	3.23	1.00	1.60	0	1.00	4.60	3.60	2.00	4.83	3.25	4.20	5.00	9.50	2.67	5.20	0.83	1.00	6.00	1.50
第26週	報告定点	89	7	5	3	4	5	5	5	6	4	5	6	5	7	5	6	4	4	3
	罹患数	214	7	14	2	4	21	9	5	19	11	22	17	37	12	13	9	1	10	1
	定点当り	2.40	1.00	2.80	0.67	1.00	4.20	1.80	1.00	3.17	2.75	4.40	2.83	7.40	1.71	2.60	1.50	0.25	2.50	0.33

週 数		合計	~5ヶ月	~11ヶ月	年齢層別												
					1歳	2歳	3歳	4歳	5歳	6歳	7歳	8歳	9歳	10~14歳	15~19歳	20歳以上	
第22週	罹患数	231			3	10	11	15	30	35	26	28	20	45	5	3	
	定点当り	2.63			0.03	0.11	0.13	0.17	0.34	0.40	0.30	0.32	0.23	0.51	0.06	0.03	
第23週	罹患数	253			7	8	17	32	29	33	21	35	18	38	4	11	
	定点当り	2.75			0.08	0.09	0.18	0.35	0.32	0.36	0.23	0.38	0.20	0.41	0.04	0.12	
第24週	罹患数	293			4	15	25	25	32	40	26	22	33	47	8	16	
	定点当り	3.29			0.04	0.17	0.28	0.28	0.36	0.45	0.29	0.25	0.37	0.53	0.09	0.18	
第25週	罹患数	281				10	20	23	39	34	31	36	28	45	2	13	
	定点当り	3.23				0.11	0.23	0.26	0.45	0.39	0.36	0.41	0.32	0.52	0.02	0.15	
第26週	罹患数	214			4	6	15	23	27	23	21	20	18	43	3	11	
	定点当り	2.40			0.04	0.07	0.17	0.26	0.30	0.26	0.24	0.22	0.20	0.48	0.03	0.12	

【年齢層別5週分集計】



【定点当りの患者数】



<< 感染性胃腸炎 >>

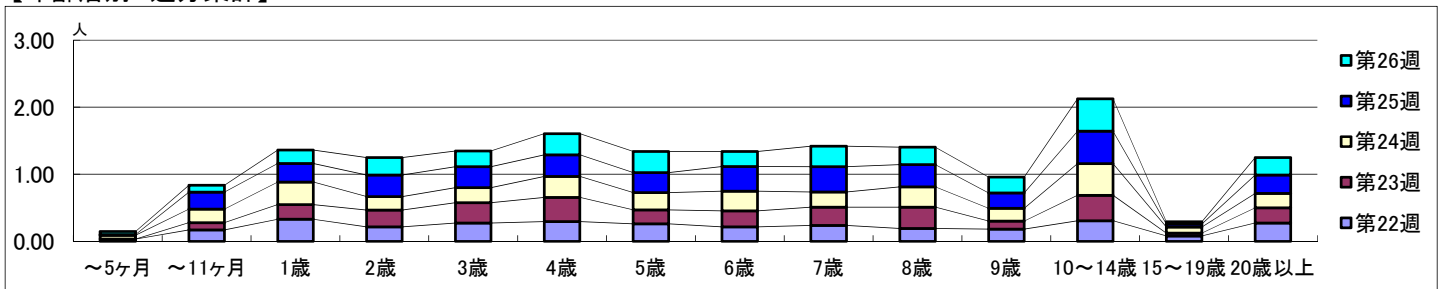
2024年5月27日 ~ 6月30日
[2024年 第22週 ~ 第26週]

【区別・週別報告定点当り】

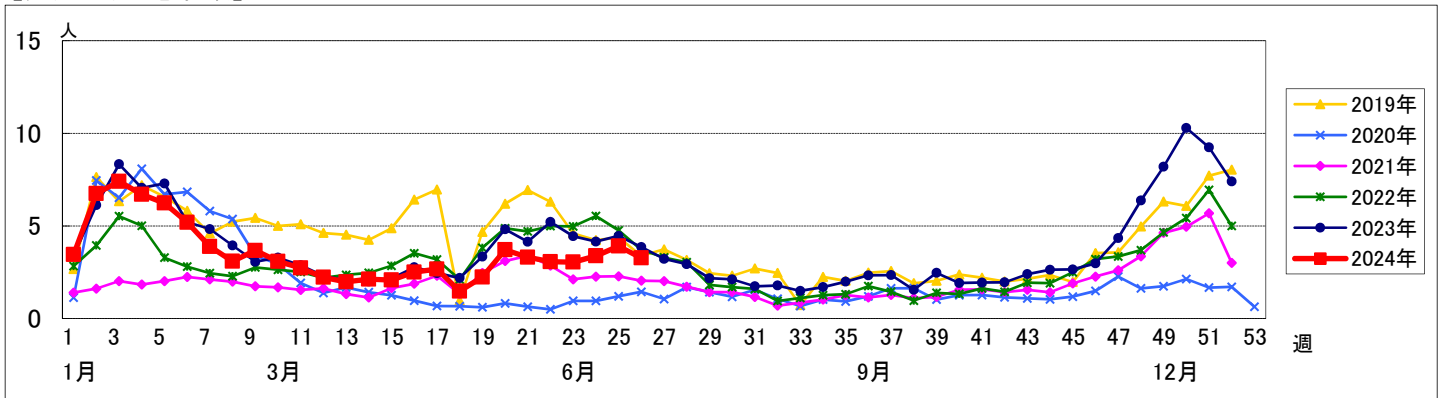
週数		区別																		
		合計	鶴見	神奈川	西	中	南	港南	保土ヶ谷	旭	磯子	金沢	港北	緑	青葉	都筑	戸塚	栄	泉	瀬谷
第22週	定点数	94	7	6	3	4	5	5	5	6	4	5	8	5	7	5	7	4	4	4
	報告定点	88	7	5	3	4	4	5	5	5	4	5	7	5	6	5	6	4	4	4
	罹患数	270	29	20	5	6	15	27	2	9	6	9	9	38	22	22	9	22	15	5
第23週	報告定点	92	7	6	3	4	5	5	5	5	4	5	7	5	7	5	7	4	4	4
	罹患数	280	18	18	8	1	25	25	3	6	11	28	15	34	30	27	9	4	12	6
	定点当り	3.04	2.57	3.00	2.67	0.25	5.00	5.00	0.60	1.20	2.75	5.60	2.14	6.80	4.29	5.40	1.29	1.00	3.00	1.50
第24週	報告定点	89	7	5	3	4	5	5	5	6	3	5	7	3	7	5	7	4	4	4
	罹患数	301	28	13	7	4	5	34	1	16	10	21	25	37	20	23	11	18	19	9
	定点当り	3.38	4.00	2.60	2.33	1.00	1.00	6.80	0.20	2.67	3.33	4.20	3.57	12.33	2.86	4.60	1.57	4.50	4.75	2.25
第25週	報告定点	87	6	5	3	4	5	5	5	6	4	5	6	4	6	5	6	4	4	4
	罹患数	340	16	13	14	5	2	38	4	11	29	18	14	38	29	33	10	40	18	8
	定点当り	3.91	2.67	2.60	4.67	1.25	0.40	7.60	0.80	1.83	7.25	3.60	2.33	9.50	4.83	6.60	1.67	10.00	4.50	2.00
第26週	報告定点	89	7	5	3	4	5	5	5	6	4	5	6	5	7	5	6	4	4	3
	罹患数	291	27	23	6	7	17	31	2	11	20	7	12	41	22	39	13	8	5	0
	定点当り	3.27	3.86	4.60	2.00	1.75	3.40	6.20	0.40	1.83	5.00	1.40	2.00	8.20	3.14	7.80	2.17	2.00	1.25	0

週数		合計	年齢層別													
			~5ヶ月	~11ヶ月	1歳	2歳	3歳	4歳	5歳	6歳	7歳	8歳	9歳	10~14歳	15~19歳	20歳以上
第22週	罹患数	270	3	15	29	19	24	26	23	19	21	17	16	27	7	24
	定点当り	3.07	0.03	0.17	0.33	0.22	0.27	0.30	0.26	0.22	0.24	0.19	0.18	0.31	0.08	0.27
第23週	罹患数	280		10	20	23	28	33	19	22	25	29	11	35	4	21
	定点当り	3.04		0.11	0.22	0.25	0.30	0.36	0.21	0.24	0.27	0.32	0.12	0.38	0.04	0.23
第24週	罹患数	301	5	18	30	18	20	28	23	26	20	27	17	42	8	19
	定点当り	3.38	0.06	0.20	0.34	0.20	0.22	0.31	0.26	0.29	0.22	0.30	0.19	0.47	0.09	0.21
第25週	罹患数	340	1	22	24	28	27	28	26	32	33	29	20	42	4	24
	定点当り	3.91	0.01	0.25	0.28	0.32	0.31	0.32	0.30	0.37	0.38	0.33	0.23	0.48	0.05	0.28
第26週	罹患数	291	4	9	18	23	21	28	28	20	27	23	21	43	3	23
	定点当り	3.27	0.04	0.10	0.20	0.26	0.24	0.31	0.31	0.22	0.30	0.26	0.24	0.48	0.03	0.26

【年齢層別5週分集計】



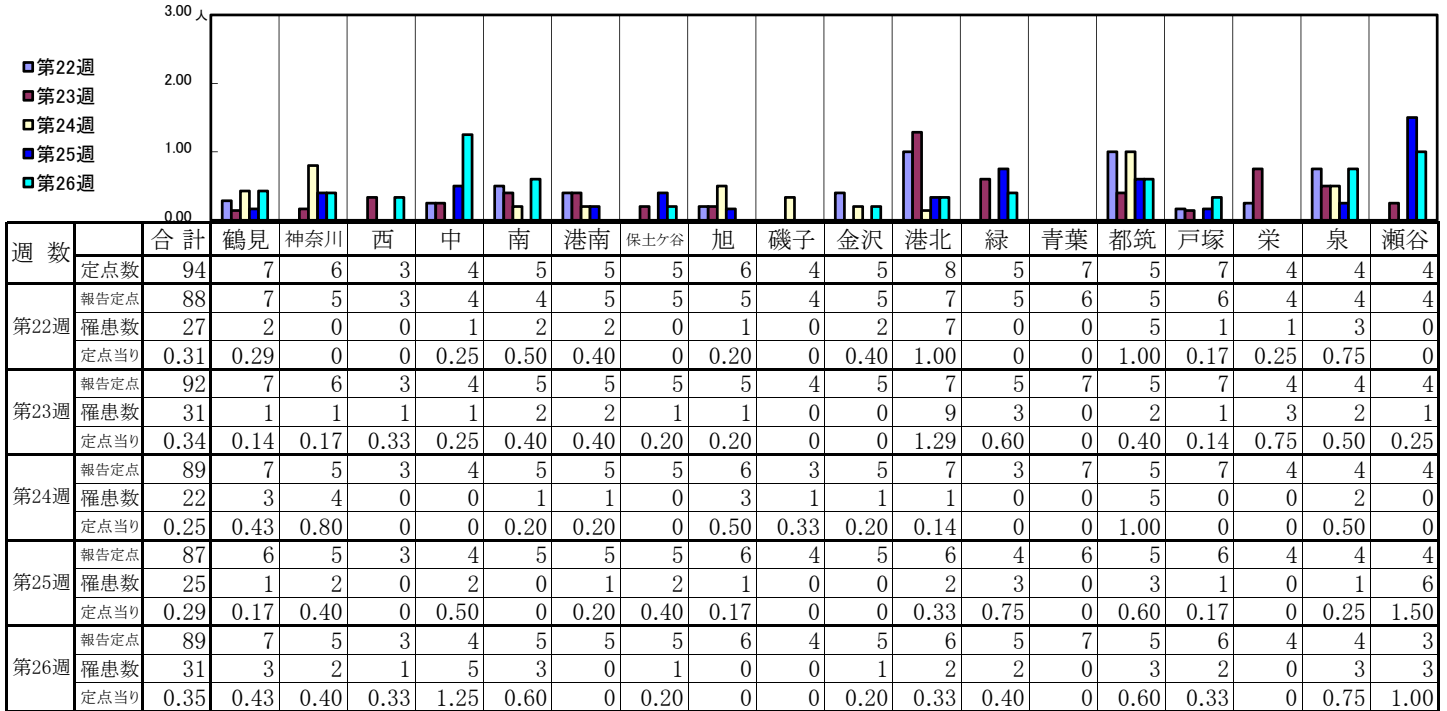
【定点当りの患者数】



<< 水痘 >>

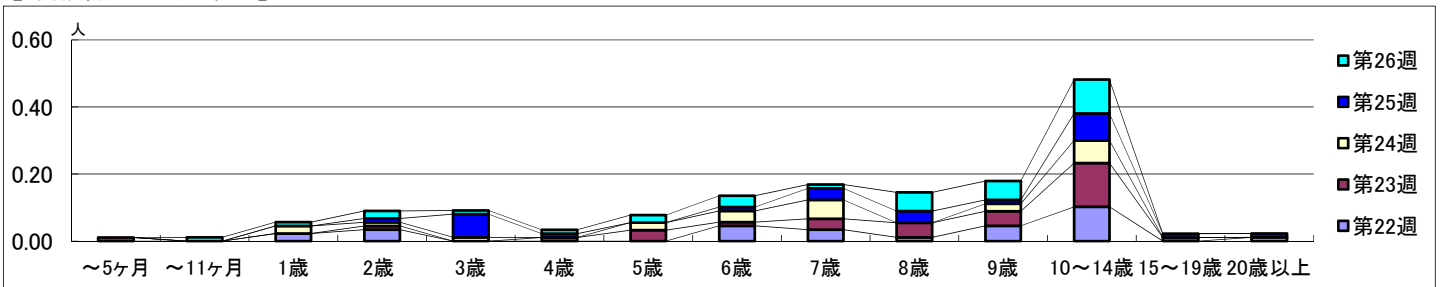
2024年5月27日 ~ 6月30日
[2024年 第22週 ~ 第26週]

【区別・週別報告定点当り】

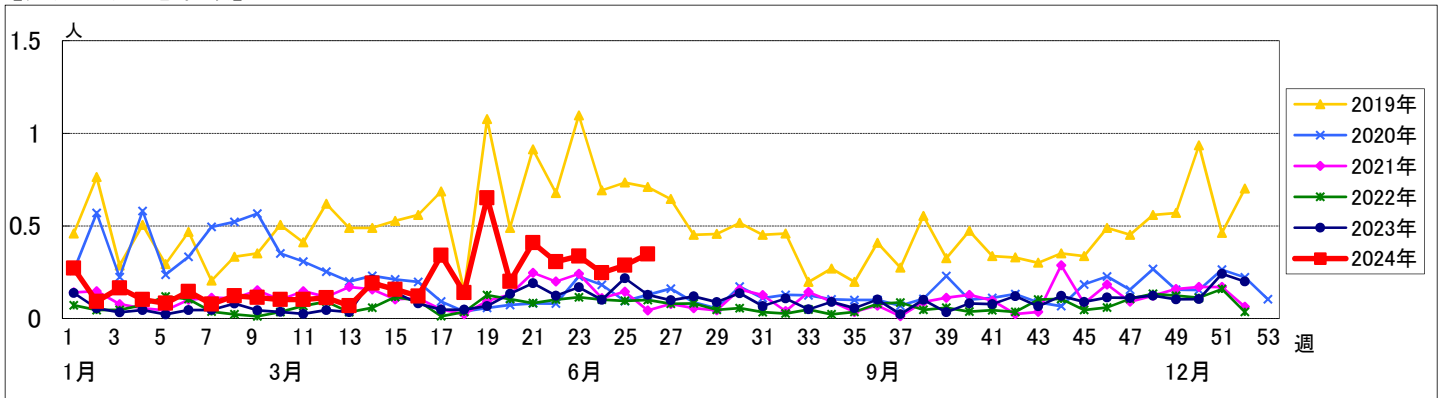


週数	合計	~5ヶ月	~11ヶ月	1歳	2歳	3歳	4歳	5歳	6歳	7歳	8歳	9歳	10~14歳	15~19歳	20歳以上
第22週	罹患数 27			2	3				4	3	1	4	9		1
第22週	定点当り 0.31			0.02	0.03				0.05	0.03	0.01	0.05	0.10		0.01
第23週	罹患数 31	1			1		1	3	1	3	4	4	12	1	
第23週	定点当り 0.34	0.01			0.01		0.01	0.03	0.01	0.03	0.04	0.04	0.13	0.01	
第24週	罹患数 22			2	1	1		2	3	5		2	6		
第24週	定点当り 0.25			0.02	0.01	0.01		0.02	0.03	0.06		0.02	0.07		
第25週	罹患数 25				1	6	1		1	3	3	1	7	1	1
第25週	定点当り 0.29				0.01	0.07	0.01		0.01	0.03	0.03	0.01	0.08	0.01	0.01
第26週	罹患数 31		1	1	2	1	1	2	3	1	5	5	9		
第26週	定点当り 0.35		0.01	0.01	0.02	0.01	0.01	0.02	0.03	0.01	0.06	0.06	0.10		

【年齢層別5週分集計】



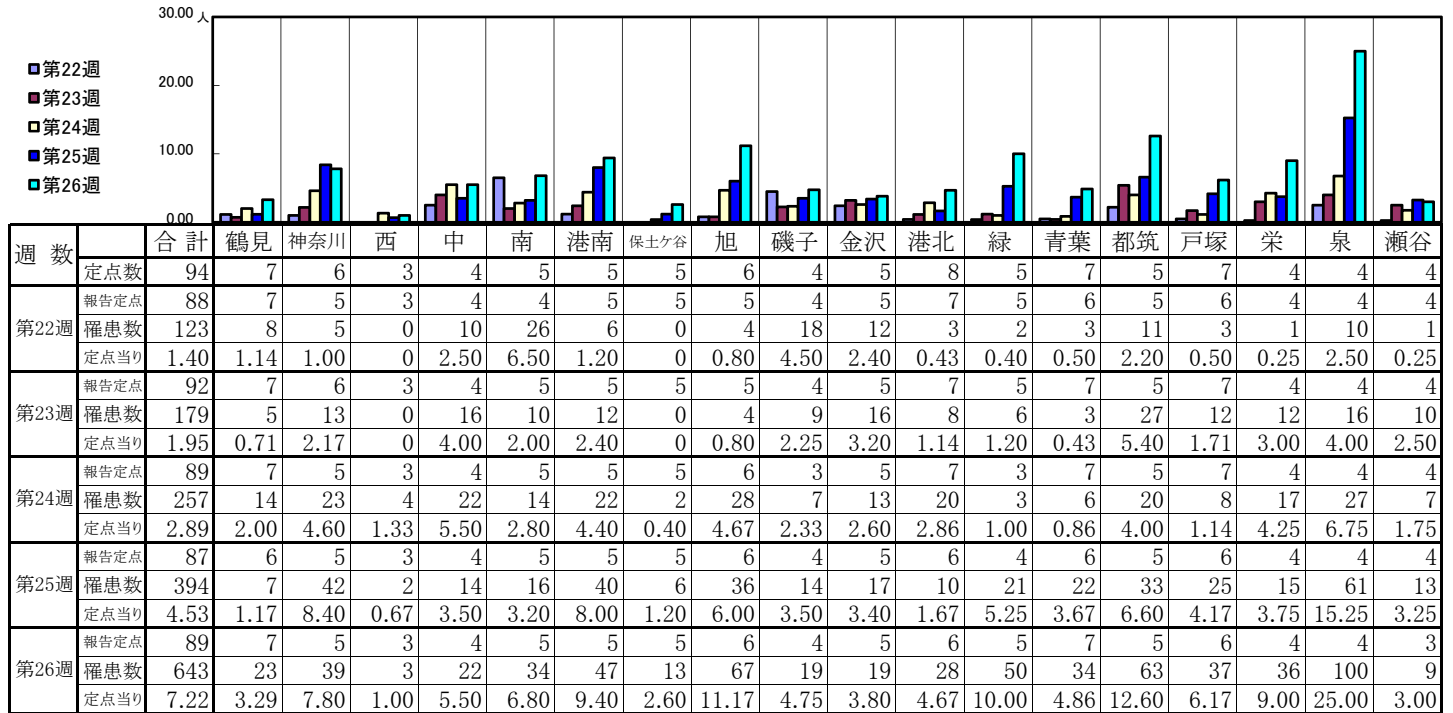
【定点当りの患者数】



<< 手足口病 >>

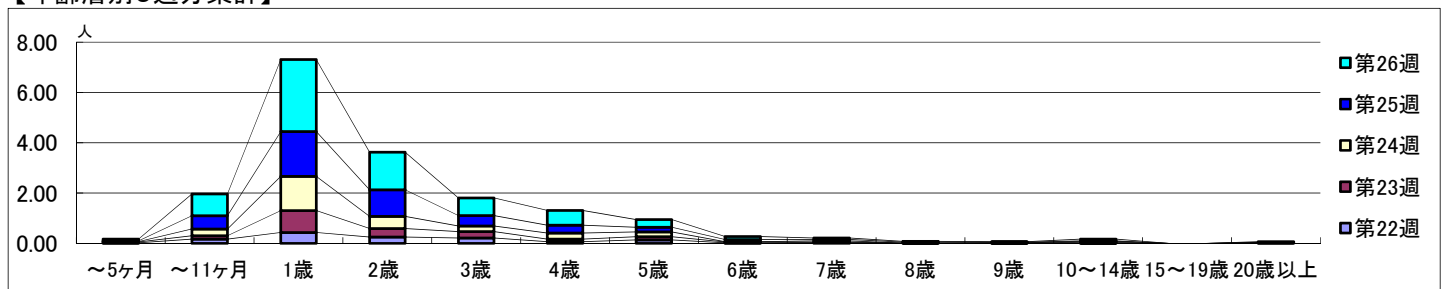
2024年5月27日 ~ 6月30日
[2024年 第22週 ~ 第26週]

【区別・週別報告定点当り】

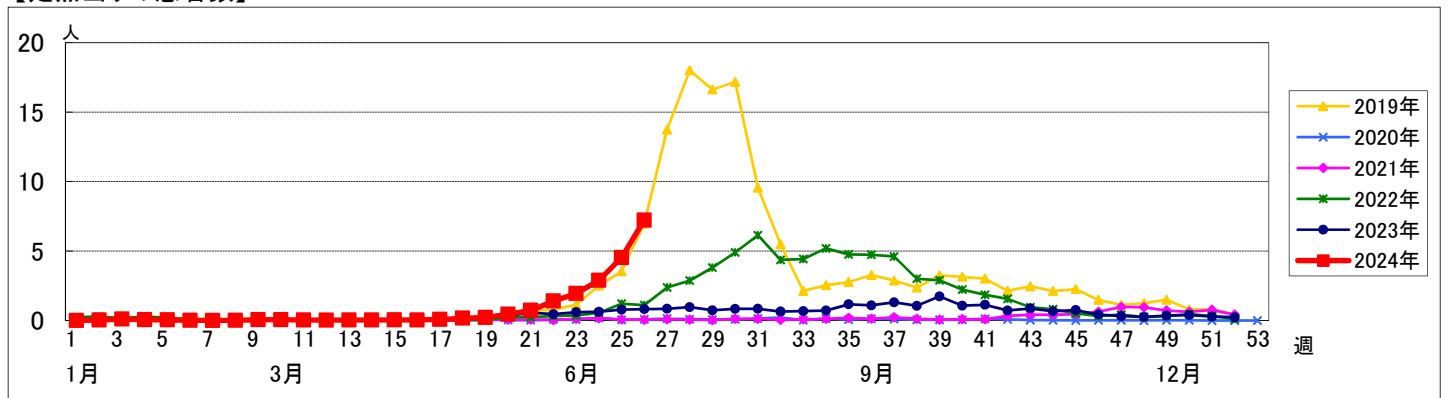


週数		合計	~5ヶ月	~11ヶ月	1歳	2歳	3歳	4歳	5歳	6歳	7歳	8歳	9歳	10~14歳	15~19歳	20歳以上
第22週	罹患数	123	2	15	38	22	19	6	12	2	3		1	1		2
第22週	定点当り	1.40	0.02	0.17	0.43	0.25	0.22	0.07	0.14	0.02	0.03		0.01	0.01		0.02
第23週	罹患数	179	3	12	80	31	23	9	12	3	2	1		3		
第23週	定点当り	1.95	0.03	0.13	0.87	0.34	0.25	0.10	0.13	0.03	0.02	0.01		0.03		
第24週	罹患数	257	1	24	121	43	20	22	17	1	4		1	3		
第24週	定点当り	2.89	0.01	0.27	1.36	0.48	0.22	0.25	0.19	0.01	0.04		0.01	0.03		
第25週	罹患数	394	3	46	155	92	36	27	16	7	5	3	2	2		
第25週	定点当り	4.53	0.03	0.53	1.78	1.06	0.41	0.31	0.18	0.08	0.06	0.03	0.02	0.02		
第26週	罹患数	643	6	77	255	133	62	52	27	11	5	3	2	6		4
第26週	定点当り	7.22	0.07	0.87	2.87	1.49	0.70	0.58	0.30	0.12	0.06	0.03	0.02	0.07		0.04

【年齢層別5週分集計】



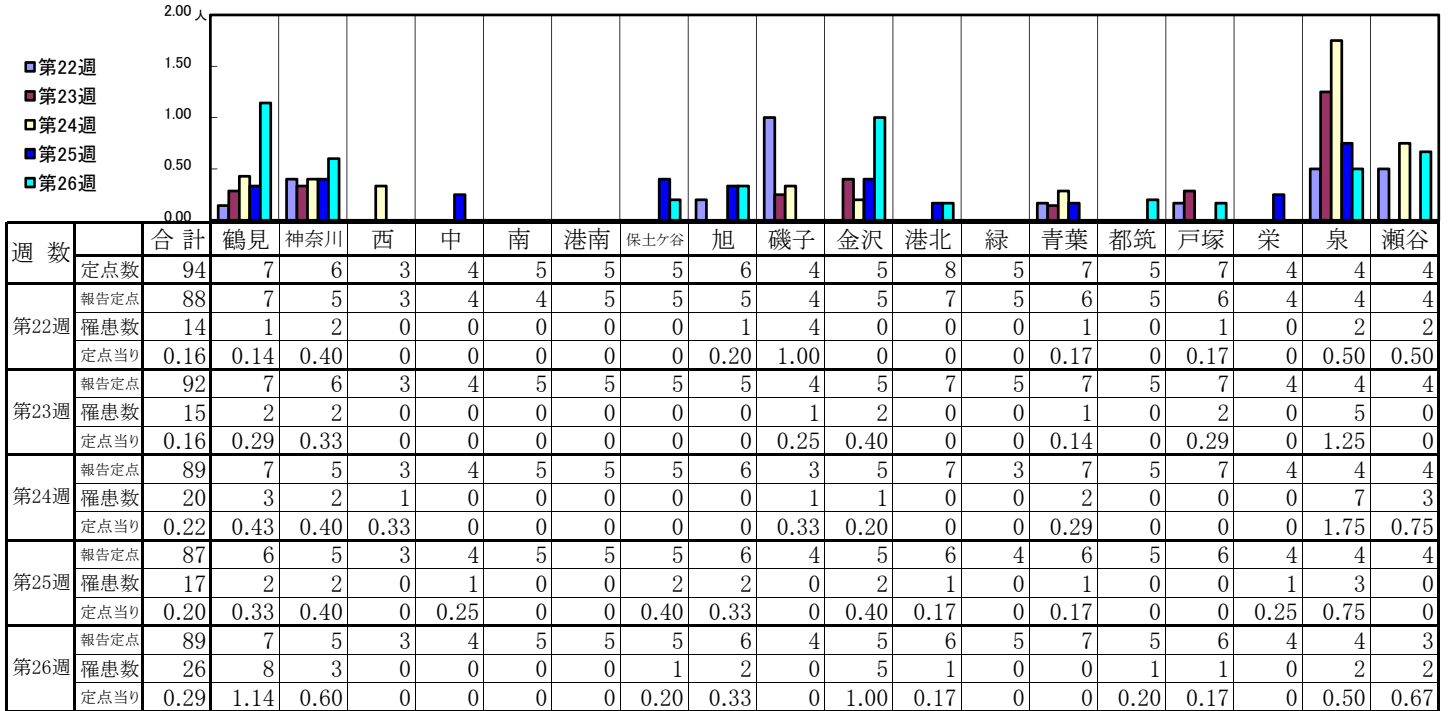
【定点当りの患者数】



<< 伝染性紅斑 >>

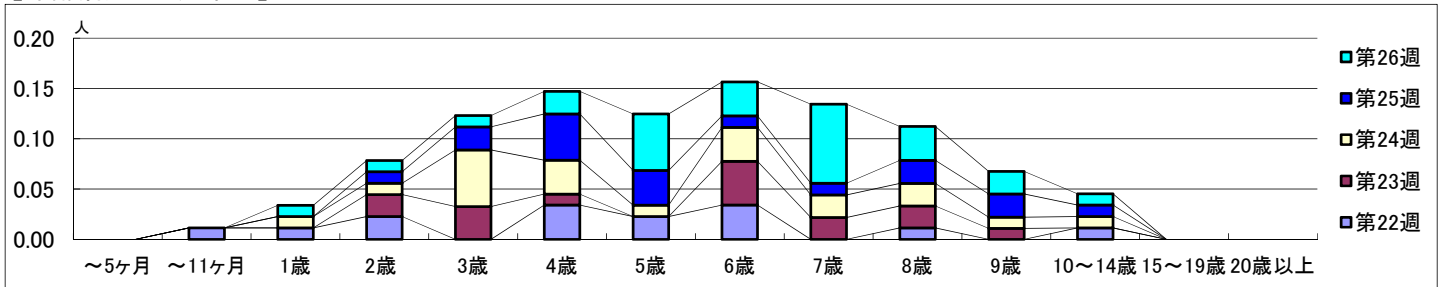
2024年5月27日 ~ 6月30日
[2024年 第22週 ~ 第26週]

【区別・週別報告定点当り】

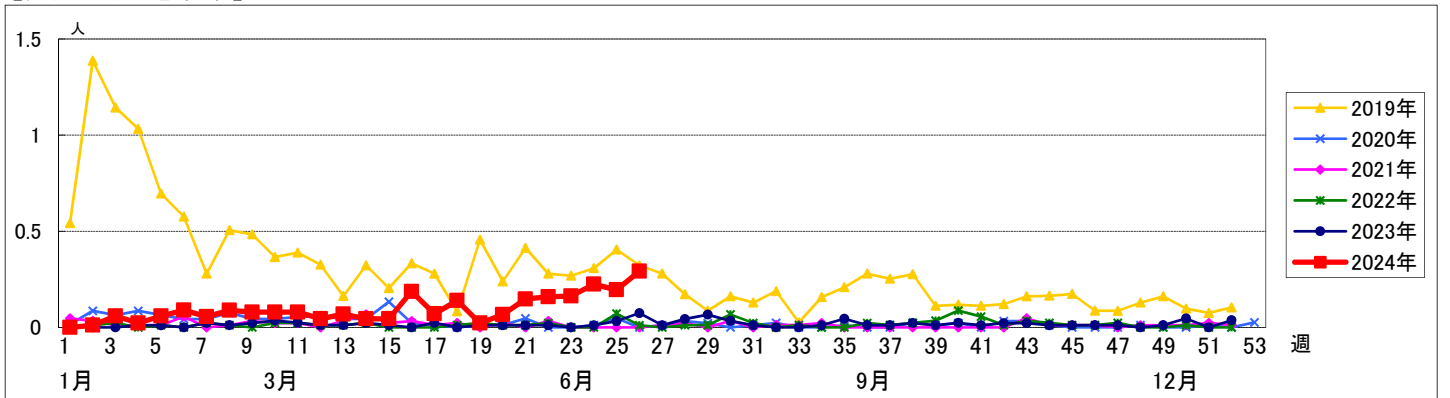


週数	合計	~5ヶ月	~11ヶ月	1歳	2歳	3歳	4歳	5歳	6歳	7歳	8歳	9歳	10~14歳	15~19歳	20歳以上
第22週	罹患数 14		1	1	2		3	2	3		1		1		
第23週	罹患数 15				2	3	1		4	2	2	1			
第24週	罹患数 20			1	1	5	3	1	3	2	2	1	1		
第25週	罹患数 17				1	2	4	3	1	1	2	2	1		
第26週	罹患数 26			1	1	1	2	5	3	7	3	2	1		

【年齢層別5週分集計】



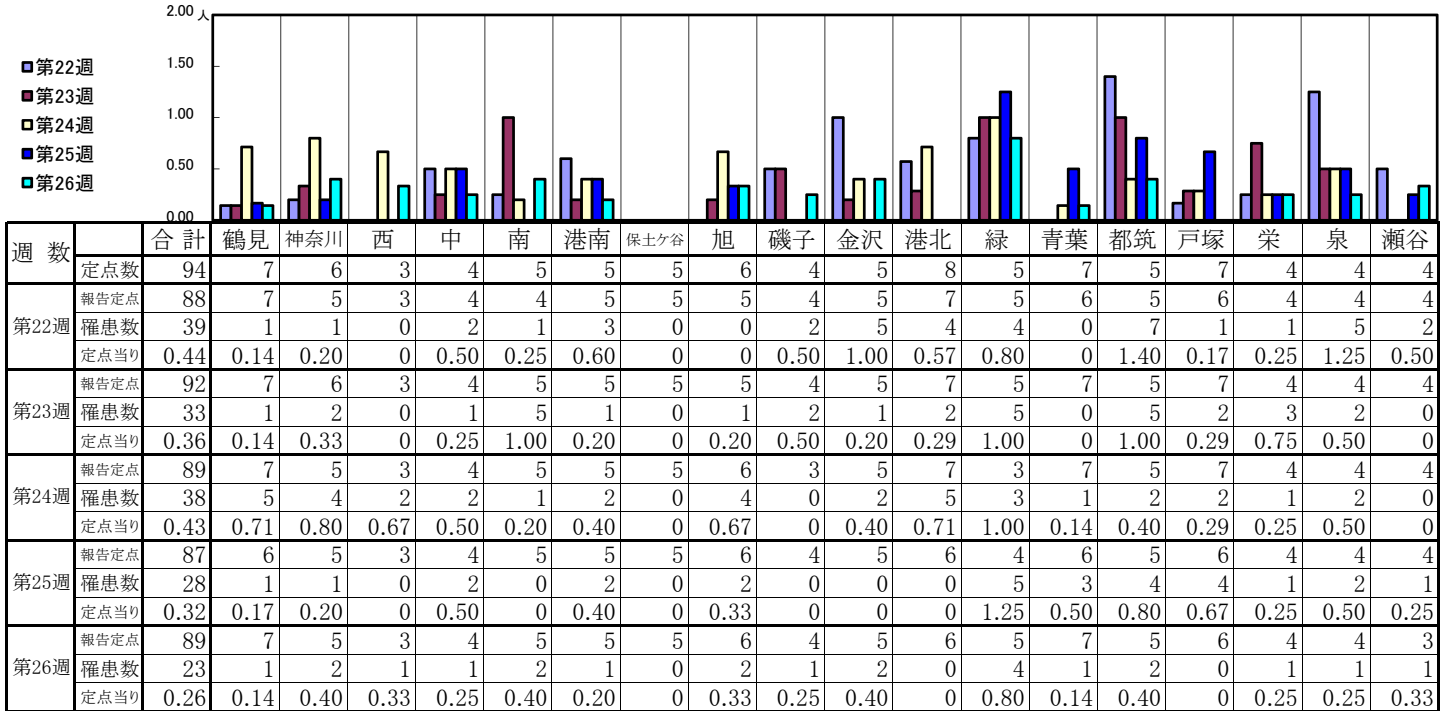
【定点当りの患者数】



<< 突発性発しん >>

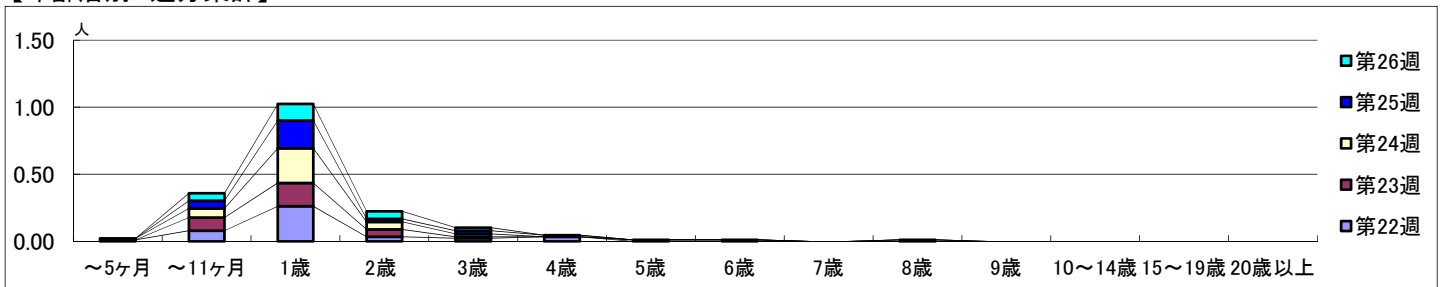
2024年5月27日 ~ 6月30日
[2024年 第22週 ~ 第26週]

【区別・週別報告定点当り】

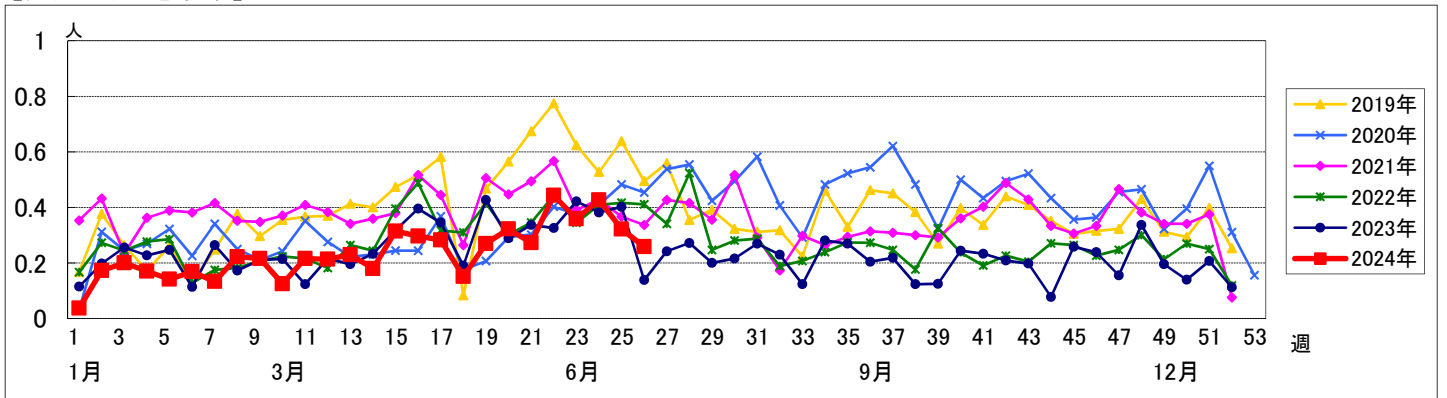


週数	合計	~5ヶ月	~11ヶ月	1歳	2歳	3歳	4歳	5歳	6歳	7歳	8歳	9歳	10~14歳	15~19歳	20歳以上
第22週	罹患数 39	1	7	23	3	2	3								
第22週	定点当り 0.44	0.01	0.08	0.26	0.03	0.02	0.03								
第23週	罹患数 33		9	16	5	1		1	1						
第23週	定点当り 0.36		0.10	0.17	0.05	0.01		0.01	0.01						
第24週	罹患数 38	1	6	23	5	2					1				
第24週	定点当り 0.43	0.01	0.07	0.26	0.06	0.02					0.01				
第25週	罹患数 28		5	18	2	2	1								
第25週	定点当り 0.32		0.06	0.21	0.02	0.02	0.01								
第26週	罹患数 23		5	11	5	2									
第26週	定点当り 0.26		0.06	0.12	0.06	0.02									

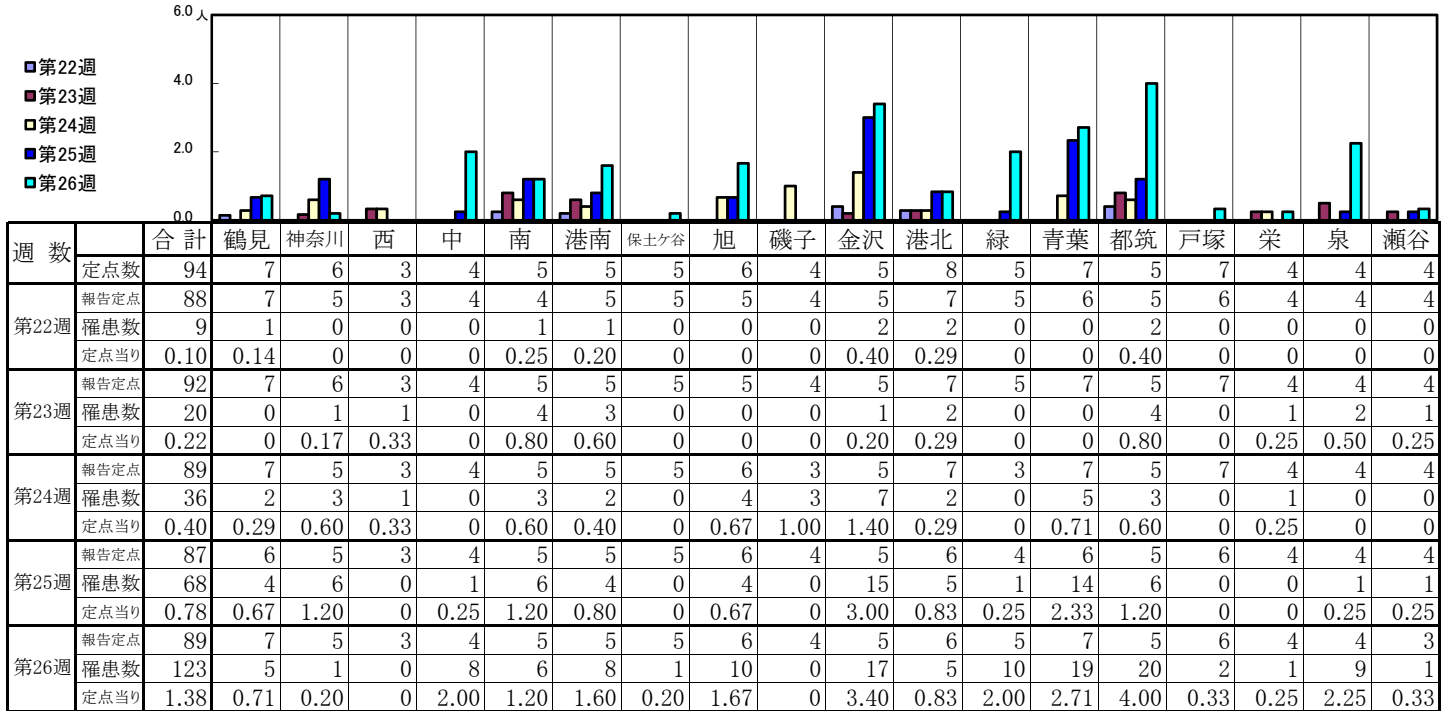
【年齢層別5週分集計】



【定点当りの患者数】

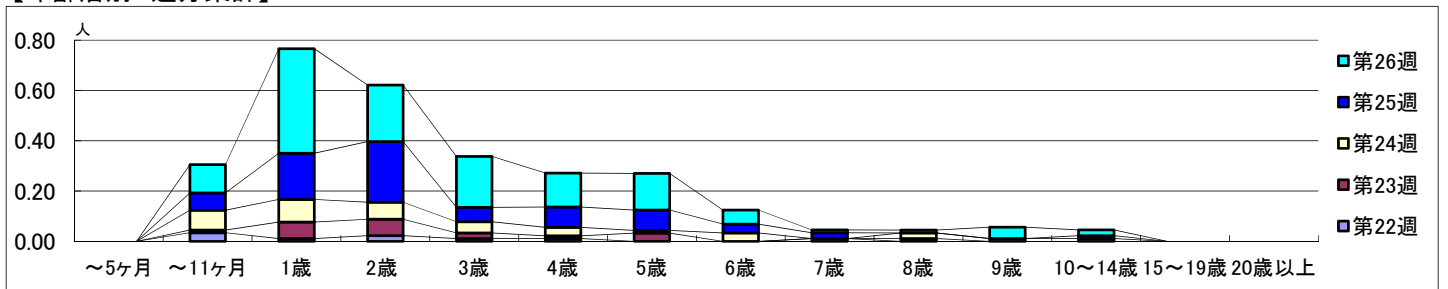


【区別・週別報告定点当り】

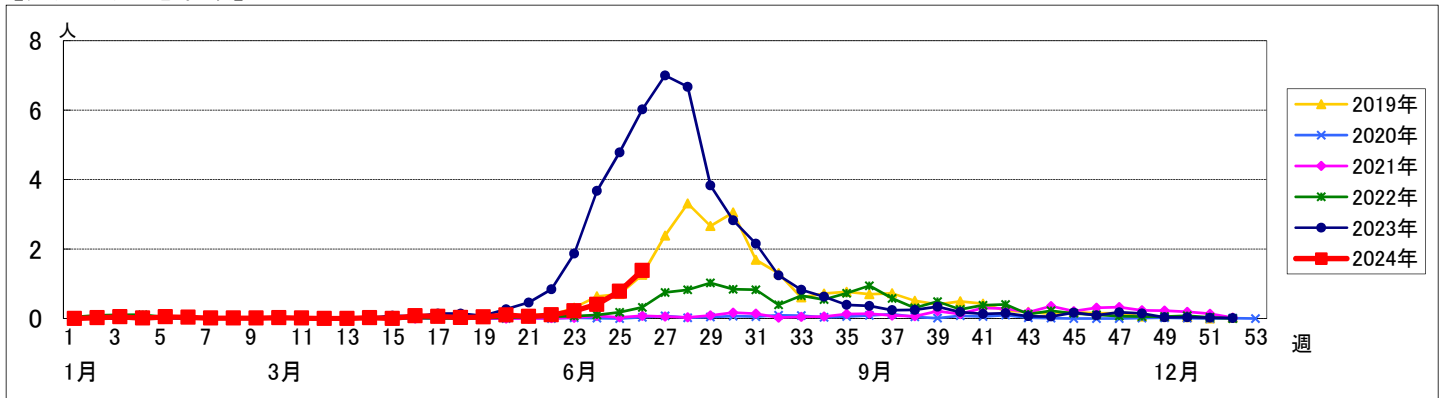


週数		合計	年齢層別																	
			~5ヶ月	~11ヶ月	1歳	2歳	3歳	4歳	5歳	6歳	7歳	8歳	9歳	10~14歳	15~19歳	20歳以上				
第22週	罹患数	9		3	1	2	1	1												
	定点当り	0.10		0.03	0.01	0.02	0.01	0.01												
第23週	罹患数	20		1	6	6	2	1	3				1							
	定点当り	0.22		0.01	0.07	0.07	0.02	0.01	0.03				0.01							
第24週	罹患数	36		7	8	6	4	3	1	3			2	1	1					
	定点当り	0.40		0.08	0.09	0.07	0.04	0.03	0.01	0.03			0.02	0.01	0.01					
第25週	罹患数	68		6	16	21	5	7	7	3	2				1					
	定点当り	0.78		0.07	0.18	0.24	0.06	0.08	0.08	0.03	0.02				0.01					
第26週	罹患数	123		10	37	20	18	12	13	5	1	1	4	2						
	定点当り	1.38		0.11	0.42	0.22	0.20	0.13	0.15	0.06	0.01	0.01	0.04	0.02						

【年齢層別5週分集計】



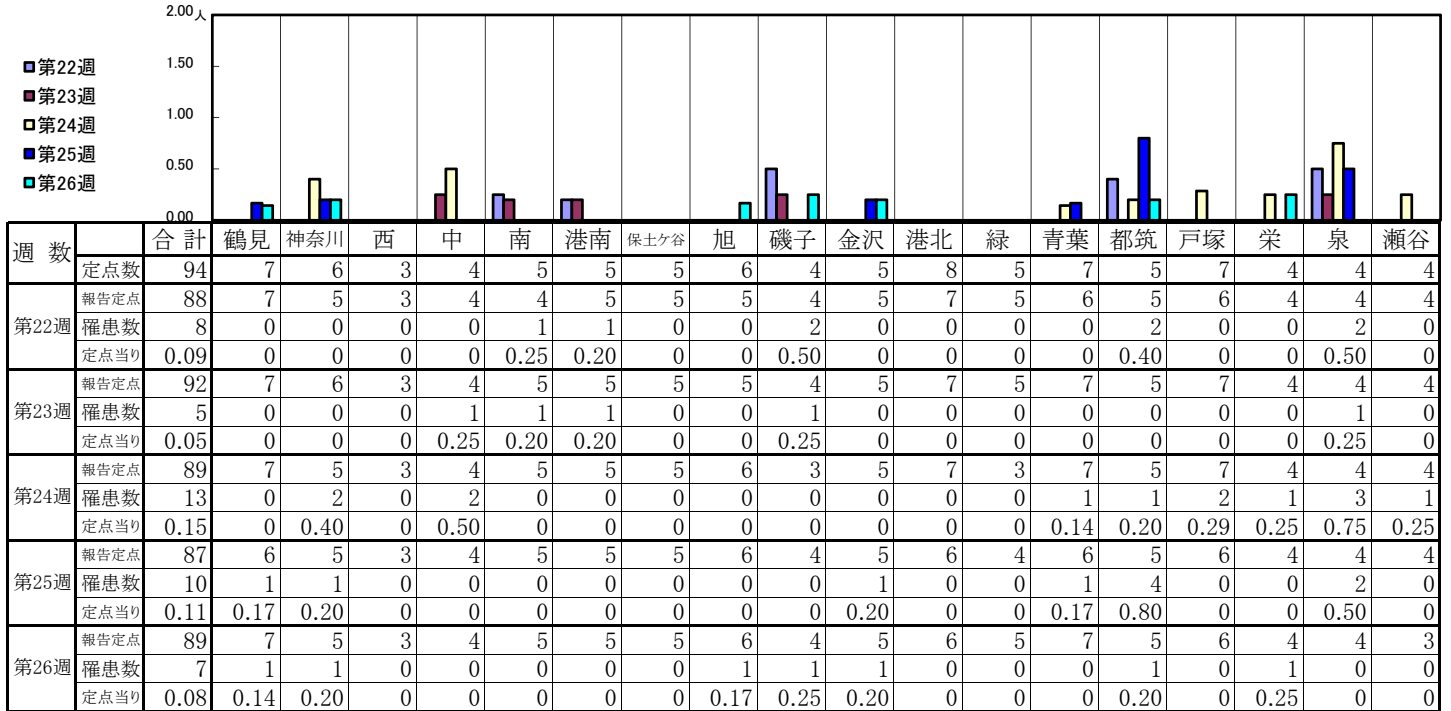
【定点当りの患者数】



<< 流行性耳下腺炎 >>

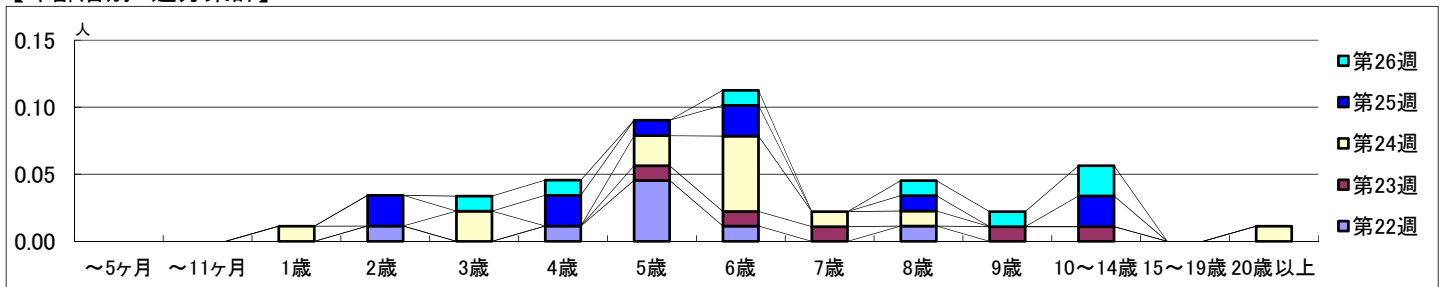
2024年5月27日 ~ 6月30日
[2024年 第22週 ~ 第26週]

【区別・週別報告定点当り】

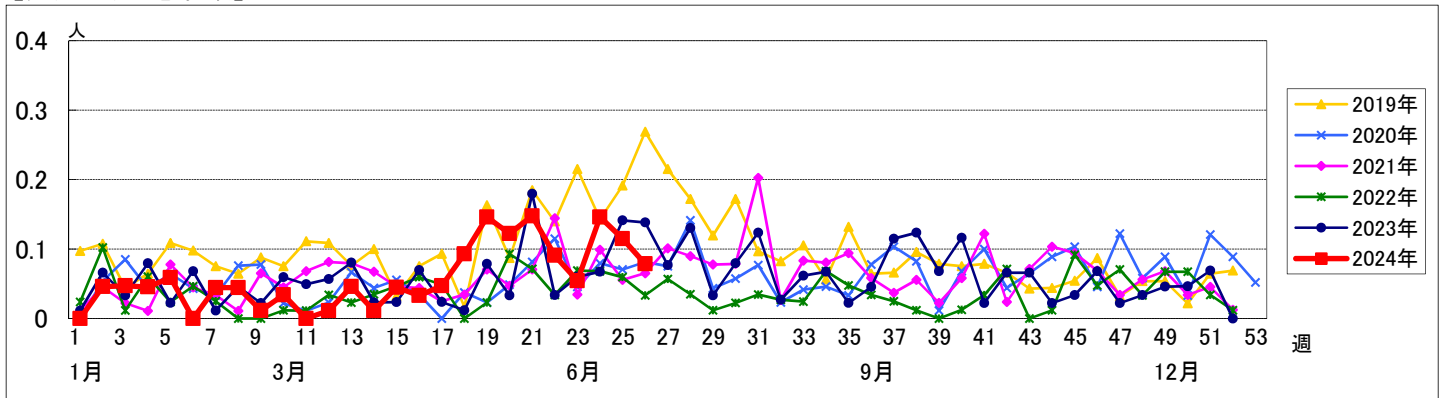


週数		合計	~5ヶ月	~11ヶ月	1歳	2歳	3歳	4歳	5歳	6歳	7歳	8歳	9歳	10~14歳	15~19歳	20歳以上
第22週	罹患数	8				1		1	4	1		1				
	定点当り	0.09				0.01		0.01	0.05	0.01		0.01				
第23週	罹患数	5							1	1	1		1	1		
	定点当り	0.05							0.01	0.01	0.01		0.01	0.01		
第24週	罹患数	13			1		2		2	5	1	1				1
	定点当り	0.15			0.01		0.02		0.02	0.06	0.01	0.01				0.01
第25週	罹患数	10				2		2	1	2		1		2		
	定点当り	0.11				0.02		0.02	0.01	0.02		0.01		0.02		
第26週	罹患数	7					1	1		1		1	1	2		
	定点当り	0.08					0.01	0.01		0.01		0.01	0.01	0.02		

【年齢層別5週分集計】



【定点当りの患者数】



<< 急性出血性結膜炎 >>

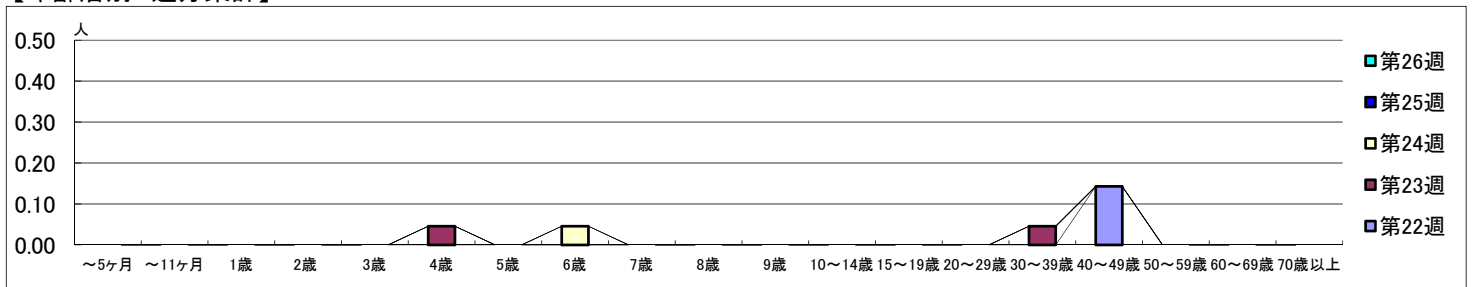
2024年5月27日 ~ 6月30日
[2024年 第22週 ~ 第26週]

【区別・週別報告定点当り】

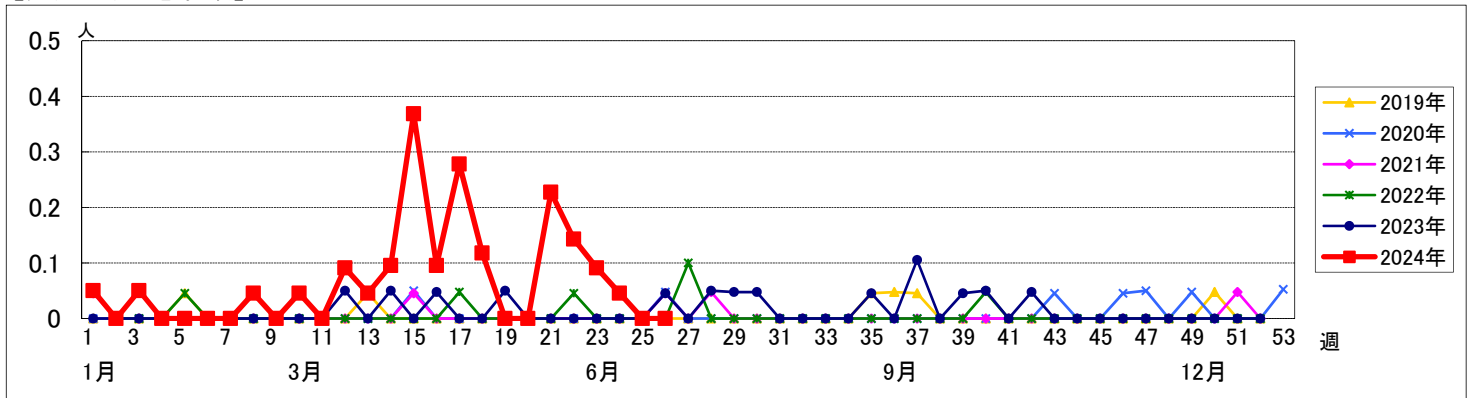
週数		区別																		
		合計	鶴見	神奈川	西	中	南	港南	保土ヶ谷	旭	磯子	金沢	港北	緑	青葉	都筑	戸塚	栄	泉	瀬谷
第22週	定点数	22	2	1	1	1	1	1	1	1	1	2	1	2	1	2	1	2	1	1
	報告定点	21	2	1	1	1	1	1	1	1	1	2	1	2	1	1	1	1	1	
	罹患数	3	0	0	0	0	0	0	0	0	0	0	0	2	0	0	1	0	0	
	定点当り	0.14	0	0	0	0	0	0	0	0	0	0	0	1.00	0	0	1.00	0	0	
第23週	報告定点	22	2	1	1	1	1	1	1	1	1	2	1	2	1	2	1	1	1	
	罹患数	2	0	0	0	0	0	0	1	0	0	0	0	1	0	0	0	0	0	
	定点当り	0.09	0	0	0	0	0	0	1.00	0	0	0	0	0.50	0	0	0	0	0	
	報告定点	22	2	1	1	1	1	1	1	1	1	2	1	2	1	2	1	1	1	
第24週	罹患数	1	0	0	0	0	0	0	0	0	0	0	0	1	0	0	0	0	0	
	定点当り	0.05	0	0	0	0	0	0	0	0	0	0	0	0.50	0	0	0	0	0	
	報告定点	21	2	1	1	1	1	1	1	1	1	2	1	2	1	1	1	1	1	
	罹患数	0	0	0	0	0	0	0	0	0	0	0	0	0	0	0	0	0	0	
第25週	報告定点	21	2	1	1	1	1	1	1	1	1	2	1	2	1	1	1	1	1	
	罹患数	0	0	0	0	0	0	0	0	0	0	0	0	0	0	0	0	0	0	
	定点当り	0	0	0	0	0	0	0	0	0	0	0	0	0	0	0	0	0	0	
	報告定点	21	1	1	1	1	1	1	1	1	1	2	1	2	1	2	1	1	1	
第26週	罹患数	0	0	0	0	0	0	0	0	0	0	0	0	0	0	0	0	0	0	
	定点当り	0	0	0	0	0	0	0	0	0	0	0	0	0	0	0	0	0	0	
	報告定点	21	1	1	1	1	1	1	1	1	1	2	1	2	1	2	1	1	1	
	罹患数	0	0	0	0	0	0	0	0	0	0	0	0	0	0	0	0	0	0	

週数		合計	~5ヶ月	~11ヶ月	1歳	2歳	3歳	4歳	5歳	6歳	7歳	8歳	9歳	10~14歳	15~19歳	20~29歳	30~39歳	40~49歳	50~59歳	60~69歳	70歳以上	
			第22週	罹患数	3																3	
第22週	定点当り	0.14																0.14				
第23週	罹患数	2						1										1				
	定点当り	0.09						0.05										0.05				
第24週	罹患数	1							1													
	定点当り	0.05							0.05													
第25週	罹患数	0																				
	定点当り	0																				
第26週	罹患数	0																				
	定点当り	0																				

【年齢層別5週分集計】



【定点当りの患者数】



<< 流行性角結膜炎 >>

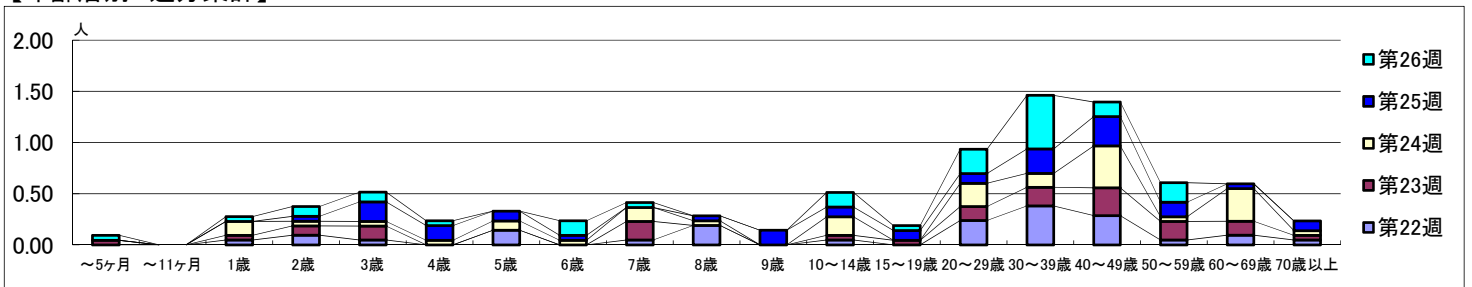
2024年5月27日 ~ 6月30日
[2024年 第22週 ~ 第26週]

【区別・週別報告定点当り】

週数		区別																		
		合計	鶴見	神奈川	西	中	南	港南	保土ヶ谷	旭	磯子	金沢	港北	緑	青葉	都筑	戸塚	栄	泉	瀬谷
第22週	報告定点	22	2	1	1	1	1	1	1	1	1	1	1	2	1	2	1	2	1	1
	罹患数	36	0	2	0	0	6	0	2	1	1	0	1	0	14	0	3	0	2	4
	定点当り	1.71	0	2.00	0	0	6.00	0	2.00	1.00	1.00	0	0.50	0	7.00	0	3.00	0	2.00	4.00
第23週	報告定点	22	2	1	1	1	1	1	1	1	1	2	1	2	1	2	1	1	1	1
	罹患数	34	0	3	0	0	3	1	2	1	0	0	1	1	12	0	4	0	0	6
	定点当り	1.55	0	3.00	0	0	3.00	1.00	2.00	1.00	0	0	0.50	1.00	6.00	0	2.00	0	0	6.00
第24週	報告定点	22	2	1	1	1	1	1	1	1	1	2	1	2	1	2	1	1	1	1
	罹患数	43	1	7	0	0	5	1	4	3	1	0	1	1	8	1	8	0	0	2
	定点当り	1.95	0.50	7.00	0	0	5.00	1.00	4.00	3.00	1.00	0	0.50	1.00	4.00	1.00	4.00	0	0	2.00
第25週	報告定点	21	2	1	1	1	1	1	1	1	1	2	1	2	1	1	1	1	1	1
	罹患数	38	0	9	0	0	3	0	2	1	0	0	1	0	12	1	3	0	2	4
	定点当り	1.81	0	9.00	0	0	3.00	0	2.00	1.00	0	0	0.50	0	6.00	1.00	3.00	0	2.00	4.00
第26週	報告定点	21	1	1	1	1	1	1	1	1	1	2	1	2	1	2	1	1	1	1
	罹患数	38	0	2	0	0	3	1	6	2	2	0	2	1	12	0	4	0	0	3
	定点当り	1.81	0	2.00	0	0	3.00	1.00	6.00	2.00	2.00	0	1.00	1.00	6.00	0	2.00	0	0	3.00

週数		合計	年齢層別																			
			~5ヶ月	~11ヶ月	1歳	2歳	3歳	4歳	5歳	6歳	7歳	8歳	9歳	10~14歳	15~19歳	20~29歳	30~39歳	40~49歳	50~59歳	60~69歳	70歳以上	
第22週	罹患数	36			1	2	1			3		1	4		1		5	8	6	1	2	1
	定点当り	1.71			0.05	0.10	0.05			0.14		0.05	0.19		0.05		0.24	0.38	0.29	0.05	0.10	0.05
第23週	罹患数	34	1		1	2	3					4		1	1	3	4	6	4	3	1	
	定点当り	1.55	0.05		0.05	0.09	0.14					0.18		0.05	0.05	0.14	0.18	0.27	0.18	0.14	0.05	
第24週	罹患数	43			3	1	1	1	2	1	3	1		4		5	3	9	1	7	1	
	定点当り	1.95			0.14	0.05	0.05	0.05	0.09	0.05	0.14	0.05		0.18		0.23	0.14	0.41	0.05	0.32	0.05	
第25週	罹患数	38				1	4	3	2	1		3	2	2	2	5	6	3	1	2		
	定点当り	1.81				0.05	0.19	0.14	0.10	0.05		0.05	0.14	0.10	0.10	0.10	0.24	0.29	0.14	0.05	0.10	
第26週	罹患数	38	1		1	2	2	1		3	1		3	1	5	11	3	4				
	定点当り	1.81	0.05		0.05	0.10	0.10	0.05		0.14	0.05		0.14	0.05	0.24	0.52	0.14	0.19				

【年齢層別5週分集計】



【定点当りの患者数】

