

疾病別 警報・注意報 発生状況

2024年 第27週

	インフルエンザ	新型コロナウイルス感染症	RSウイルス感染症	咽頭結膜熱	A群溶血性レンサ球菌咽頭炎	感染性胃腸炎	水痘	手足口病	伝染性紅斑	突発性発しん	ヘルパンギーナ	流行性耳下腺炎	急性出血性結膜炎	流行性角結膜炎
警報レベル	30			3	8	20	2	5	2		6	6	1	8
終息基準値	10			1	4	12	1	2	1		2	2	0.1	4
注意報レベル	10						1					3		
横浜市	0.17	7.23	0.62	0.63	2.49	3.09	0.33	10.97	0.34	0.31	2.26	0.11	0.05	1.00
鶴見	0.45	12.45	0.57	0.29	0.86	2.71	0.57	8.00	1.43	-	1.57	-	-	-
神奈川	-	7.50	0.17	1.17	2.83	3.00	-	9.00	0.33	0.33	1.67	-	-	2.00
西	0.50	3.25	-	-	0.33	1.33	0.33	2.67	-	-	3.33	-	-	-
中	-	4.14	1.00	0.25	1.00	0.75	0.75	5.50	-	1.00	2.00	-	-	5.00
南	0.38	10.13	0.60	2.20	3.00	2.40	0.60	11.40	0.20	0.20	1.80	0.40	-	5.00
港南	0.29	7.71	1.00	2.00	3.00	9.50	-	14.25	-	-	8.00	0.50	-	-
保土ヶ谷	0.75	8.38	-	0.20	1.40	0.20	0.20	5.80	0.20	-	0.80	0.20	1.00	-
旭	-	5.56	0.80	0.20	1.80	2.40	-	17.00	0.20	0.20	1.40	0.20	-	1.00
磯子	-	2.33	0.75	0.25	2.00	2.25	0.25	13.25	-	-	1.50	0.25	-	-
金沢	0.13	8.50	3.20	0.80	4.20	2.40	-	4.60	1.20	0.60	2.40	-	-	-
港北	-	4.33	0.14	0.86	3.43	3.00	0.43	4.57	-	0.14	1.29	-	-	-
緑	0.38	1.63	1.40	0.60	8.40	7.20	0.80	14.00	-	1.00	2.60	-	-	-
青葉	0.10	6.90	0.29	0.14	2.43	4.43	0.14	8.00	0.29	0.43	3.86	-	-	2.00
都筑	-	13.25	-	-	2.20	5.60	1.00	18.20	-	0.40	2.80	0.60	-	-
戸塚	0.09	8.55	0.86	1.00	2.14	2.43	-	9.14	0.29	0.29	1.00	-	-	-
栄	0.17	6.17	-	0.50	0.50	1.50	0.50	15.00	-	0.75	0.50	-	-	-
泉	-	8.14	0.25	0.50	3.00	2.75	0.25	38.25	0.75	0.25	4.50	-	-	-
瀬谷	-	6.67	-	-	0.33	-	0.33	5.67	1.00	-	1.33	-	-	5.00

(-: 定点当たり0.00) (…: 未報告)

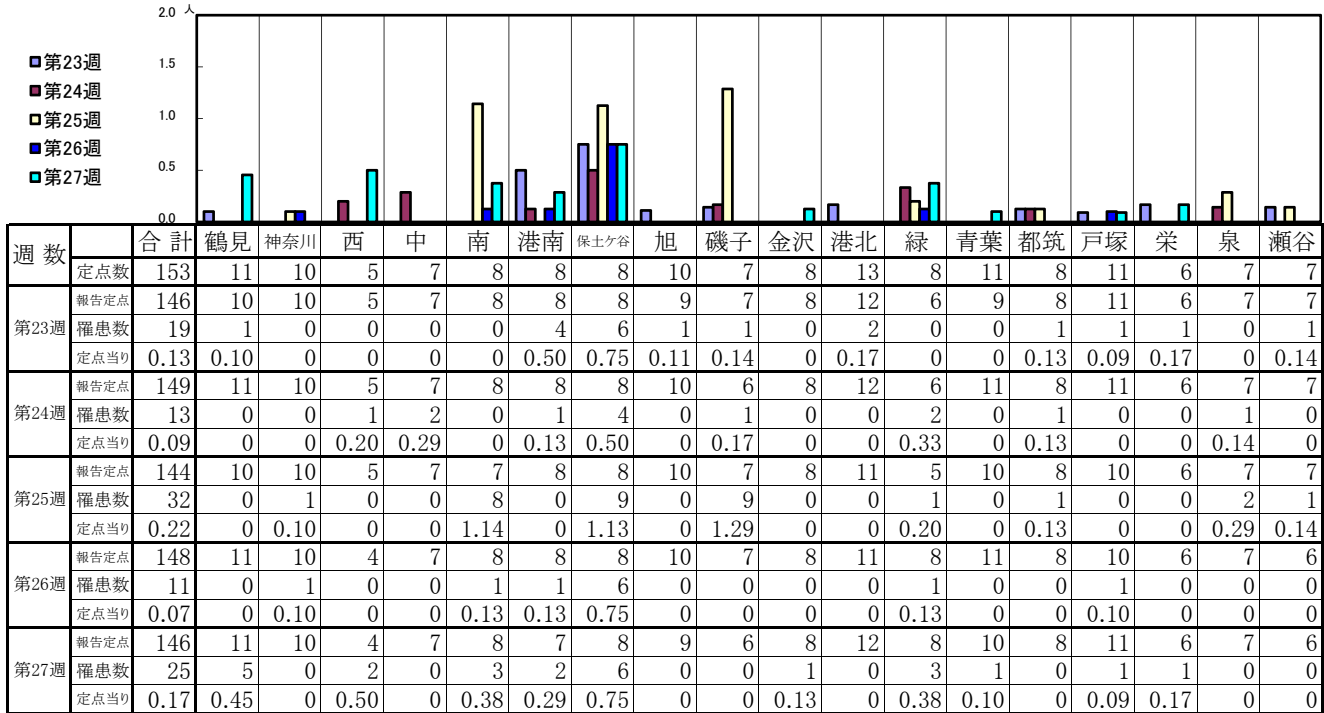
- ◎ 報告定点当たりの値が警報レベル もしくは警報レベル継続中です
- 報告定点当たりの値が注意報レベルに達しています

(この数字は集計時点のもので、翌週以降変動することもあります)

<< インフルエンザ >>

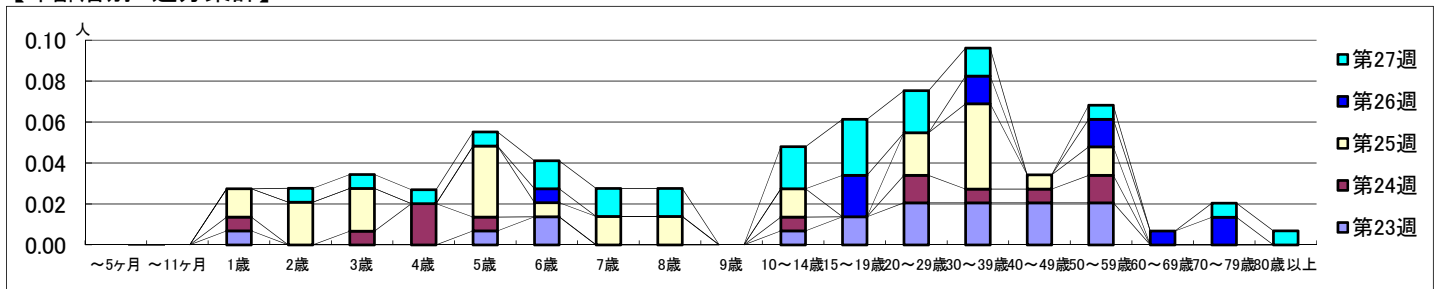
2024年6月3日 ~ 7月7日
[2024年 第23週 ~ 第27週]

【区別・週別報告定点当り】

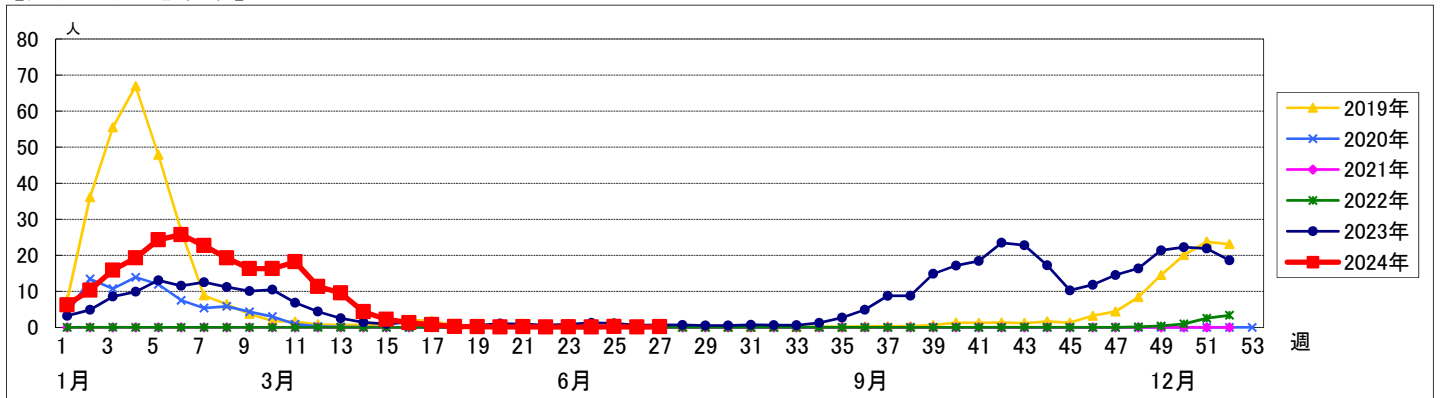


週数	合計	~5ヶ月	~11ヶ月	1歳	2歳	3歳	4歳	5歳	6歳	7歳	8歳	9歳	10~14歳	15~19歳	20~29歳	30~39歳	40~49歳	50~59歳	60~69歳	70~79歳	80歳以上	
第23週	罹患数 19			1				1	2				1	2	3	3	3	3				
第23週	定点当り 0.13			0.01				0.01	0.01				0.01	0.01	0.02	0.02	0.02	0.02				
第24週	罹患数 13			1		1	3	1					1		2	1	1	2				
第24週	定点当り 0.09			0.01		0.01	0.02	0.01					0.01		0.01	0.01	0.01	0.01				
第25週	罹患数 32			2	3	3		5	1	2	2		2		3	6	1	2				
第25週	定点当り 0.22			0.01	0.02	0.02		0.03	0.01	0.01	0.01		0.01		0.02	0.04	0.01	0.01				
第26週	罹患数 11								1						3		2		2	1	2	
第26週	定点当り 0.07								0.01						0.02		0.01		0.01	0.01	0.01	
第27週	罹患数 25				1	1	1	1	2	2	2		3	4	3	2		1		1	1	
第27週	定点当り 0.17				0.01	0.01	0.01	0.01	0.01	0.01	0.01		0.02	0.03	0.02	0.01		0.01		0.01	0.01	

【年齢層別5週分集計】



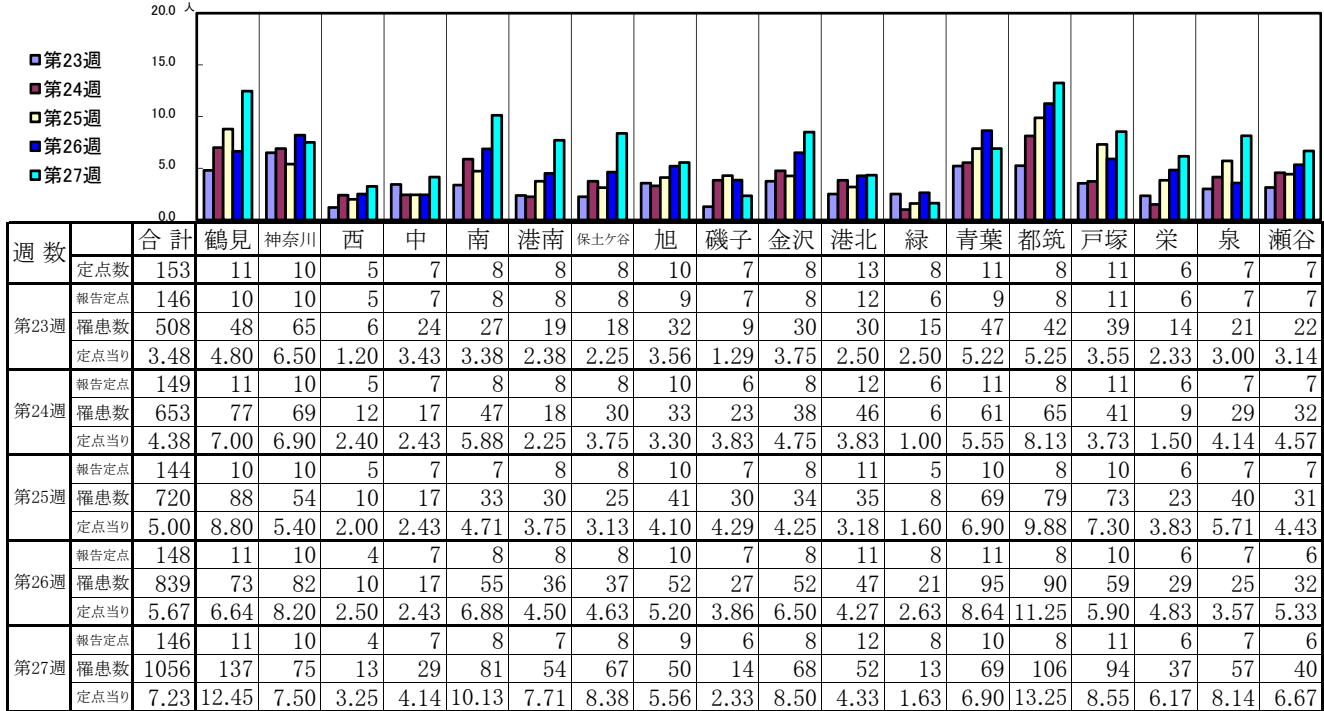
【定点当りの患者数】



<< 新型コロナウイルス感染症(COVID-19) >>

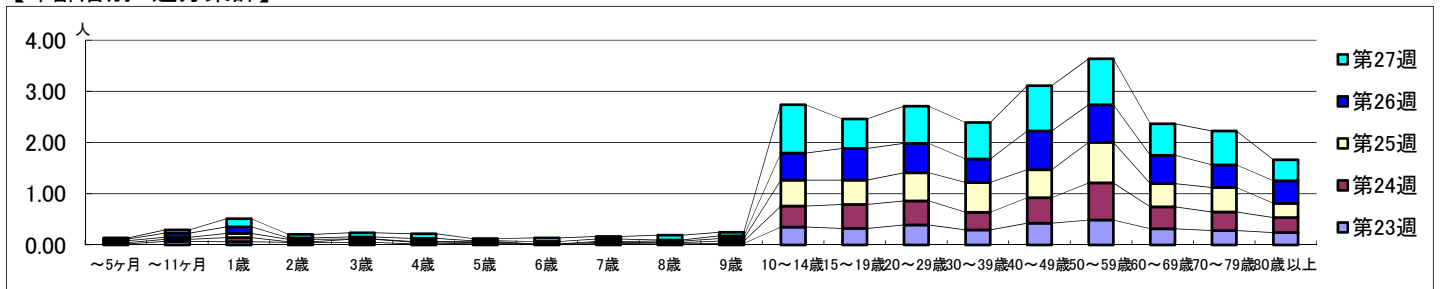
2024年6月3日 ~ 7月7日
[2024年 第23週 ~ 第27週]

【区別・週別報告定点当り】

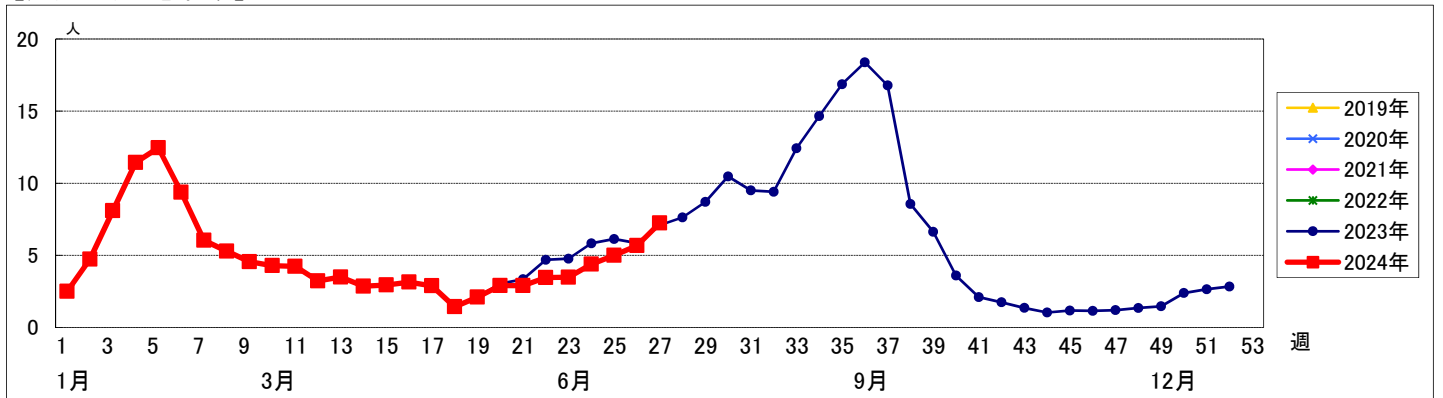


週数	合計	~5ヶ月	~11ヶ月	1歳	2歳	3歳	4歳	5歳	6歳	7歳	8歳	9歳	10~14歳	15~19歳	20~29歳	30~39歳	40~49歳	50~59歳	60~69歳	70~79歳	80歳以上
第23週	罹患数 508 定点当り 3.48	3 0.02	10 0.07	9 0.06	7 0.05	7 0.05	3 0.02	5 0.03		4 0.03	3 0.02	4 0.03	51 0.35	47 0.32	57 0.39	43 0.29	62 0.42	71 0.49	46 0.32	41 0.28	35 0.24
第24週	罹患数 653 定点当り 4.38	4 0.03	6 0.04	12 0.08	2 0.01	9 0.06	5 0.03	2 0.01	3 0.02	3 0.02	4 0.03	7 0.05	61 0.41	70 0.47	70 0.47	51 0.34	74 0.50	108 0.72	64 0.43	54 0.36	44 0.30
第25週	罹患数 720 定点当り 5.00	5 0.03	6 0.04	12 0.08	7 0.05	1 0.01	2 0.01	2 0.01		3 0.02	4 0.03	7 0.05	73 0.51	68 0.47	79 0.55	84 0.58	79 0.55	114 0.79	65 0.45	69 0.48	40 0.28
第26週	罹患数 839 定点当り 5.67	5 0.03	12 0.08	19 0.13	4 0.03	6 0.04	9 0.06	3 0.02	7 0.05	7 0.05	3 0.02	8 0.05	78 0.53	92 0.62	85 0.57	68 0.46	112 0.76	109 0.74	82 0.55	65 0.44	65 0.44
第27週	罹患数 1056 定点当り 7.23	3 0.02	9 0.06	23 0.16	10 0.07	12 0.08	13 0.09	6 0.04	10 0.07	7 0.05	14 0.10	10 0.07	138 0.95	84 0.58	106 0.73	104 0.71	129 0.88	131 0.90	90 0.62	97 0.66	60 0.41

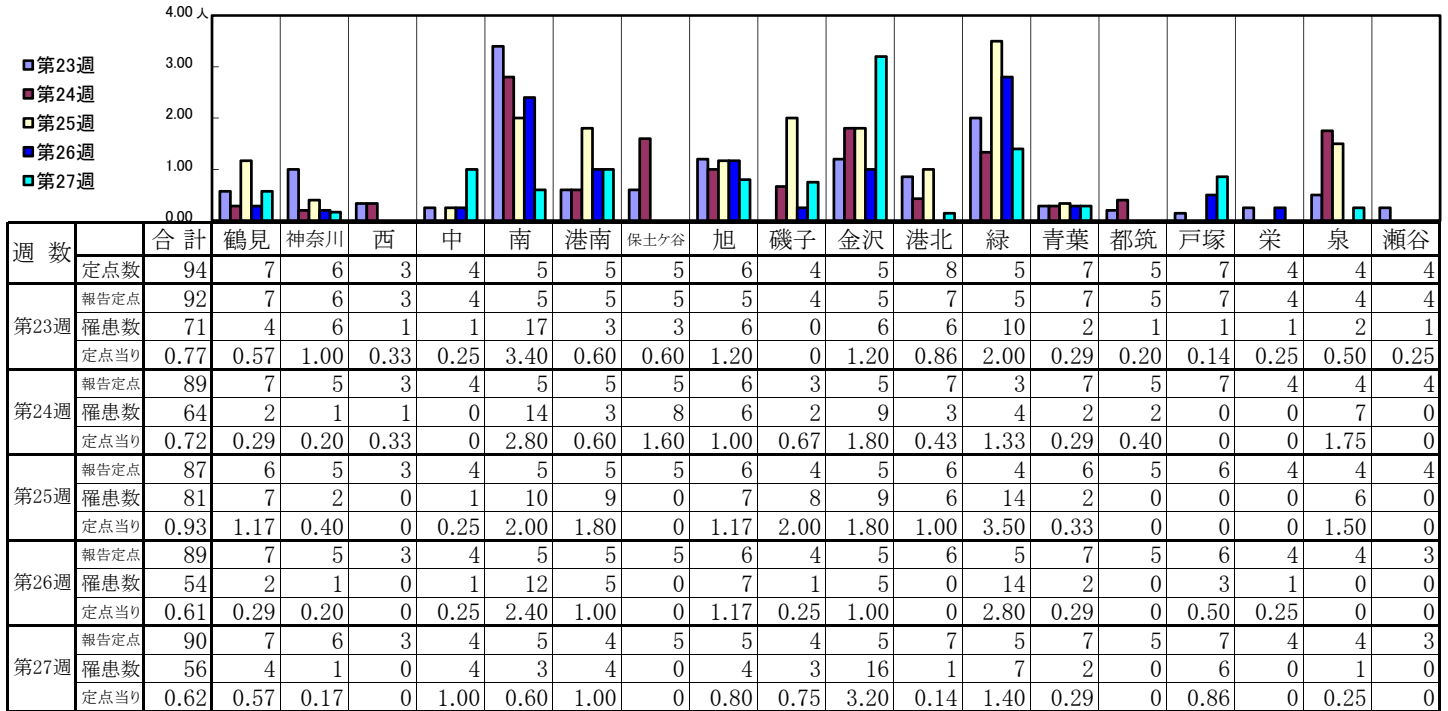
【年齢層別5週分集計】



【定点当りの患者数】

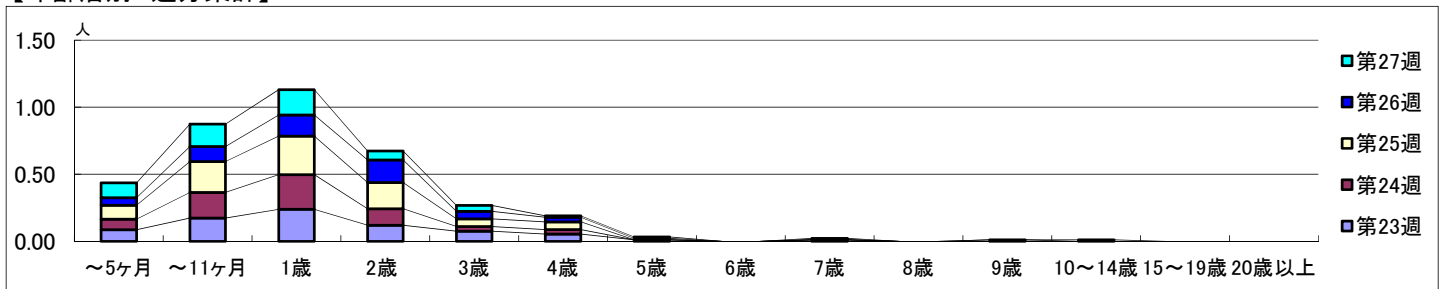


【区別・週別報告定点当り】

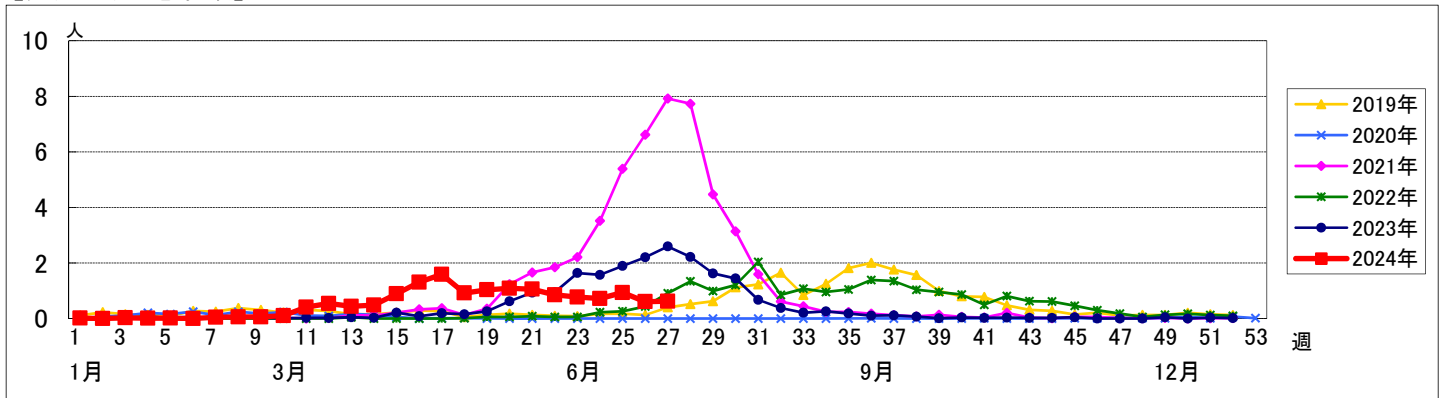


週数		合計	年齢層別														
			~5ヶ月	~11ヶ月	1歳	2歳	3歳	4歳	5歳	6歳	7歳	8歳	9歳	10~14歳	15~19歳	20歳以上	
第23週	罹患数	71	8	16	22	11	7	5	1		1						
	定点当り	0.77	0.09	0.17	0.24	0.12	0.08	0.05	0.01		0.01						
第24週	罹患数	64	7	17	23	11	3	3									
	定点当り	0.72	0.08	0.19	0.26	0.12	0.03	0.03									
第25週	罹患数	81	9	20	25	17	5	5									
	定点当り	0.93	0.10	0.23	0.29	0.20	0.06	0.06									
第26週	罹患数	54	5	10	14	15	5	3	1			1					
	定点当り	0.61	0.06	0.11	0.16	0.17	0.06	0.03	0.01			0.01					
第27週	罹患数	56	10	15	17	6	4	1	1		1		1				
	定点当り	0.62	0.11	0.17	0.19	0.07	0.04	0.01	0.01		0.01		0.01				

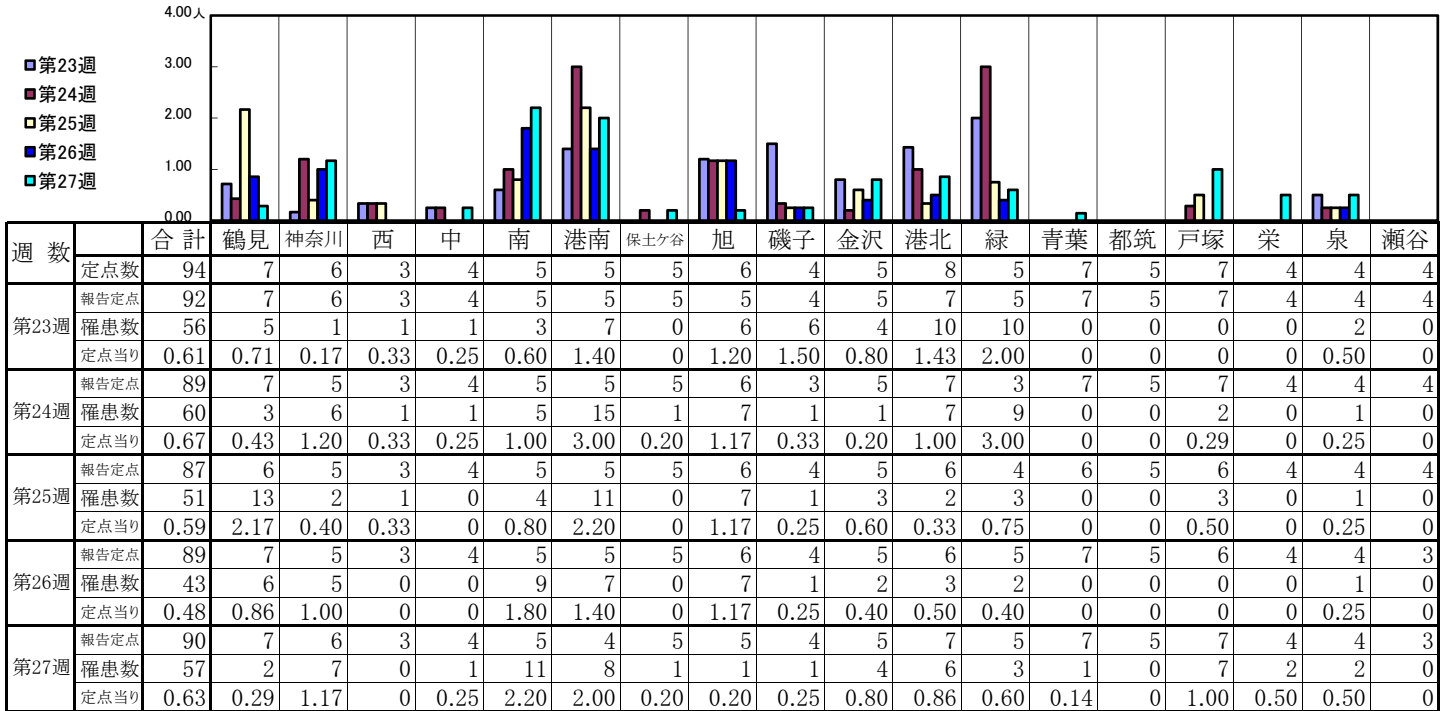
【年齢層別5週分集計】



【定点当りの患者数】

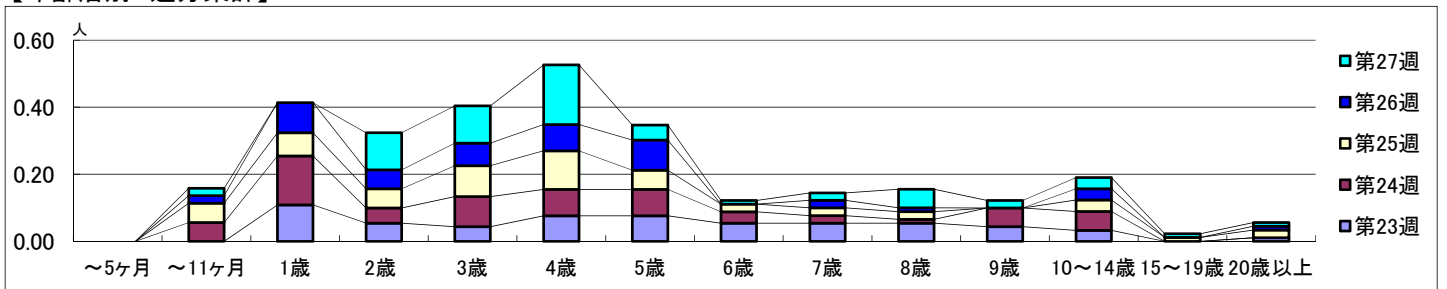


【区別・週別報告定点当り】

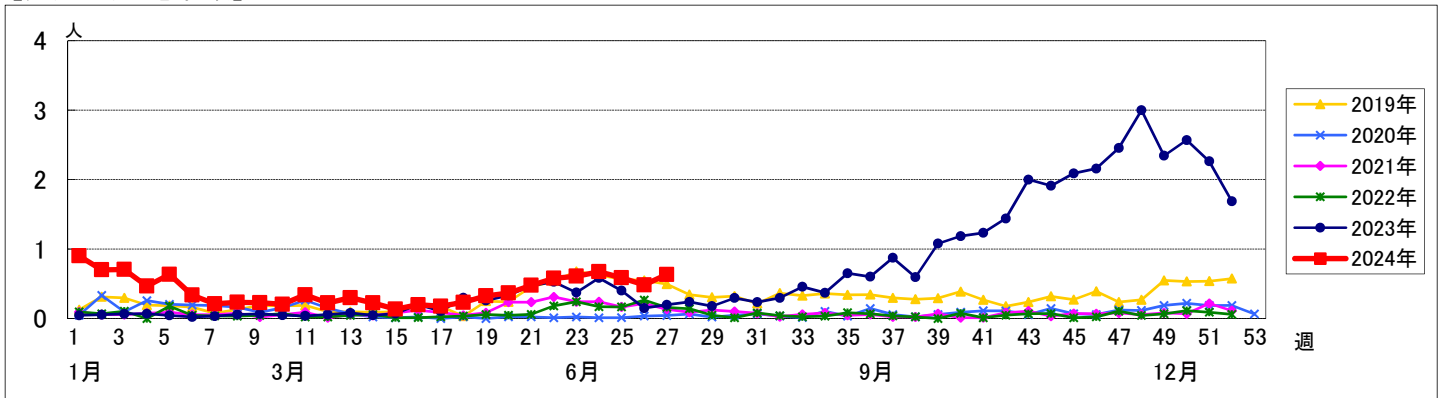


週数		合計	~5ヶ月	~11ヶ月	年齢												
					1歳	2歳	3歳	4歳	5歳	6歳	7歳	8歳	9歳	10~14歳	15~19歳	20歳以上	
第23週	罹患数	56			10	5	4	7	7	5	5	5	4	3		1	
	定点当り	0.61			0.11	0.05	0.04	0.08	0.08	0.05	0.05	0.05	0.04	0.03		0.01	
第24週	罹患数	60		5	13	4	8	7	7	3	2	1	5	5			
	定点当り	0.67		0.06	0.15	0.04	0.09	0.08	0.08	0.03	0.02	0.01	0.06	0.06			
第25週	罹患数	51		5	6	5	8	10	5	2	2	2		3	1	2	
	定点当り	0.59		0.06	0.07	0.06	0.09	0.11	0.06	0.02	0.02	0.02		0.03	0.01	0.02	
第26週	罹患数	43		2	8	5	6	7	8		2	1		3		1	
	定点当り	0.48		0.02	0.09	0.06	0.07	0.08	0.09		0.02	0.01		0.03		0.01	
第27週	罹患数	57		2		10	10	16	4	1	2	5	2	3	1	1	
	定点当り	0.63		0.02		0.11	0.11	0.18	0.04	0.01	0.02	0.06	0.02	0.03	0.01	0.01	

【年齢層別5週分集計】



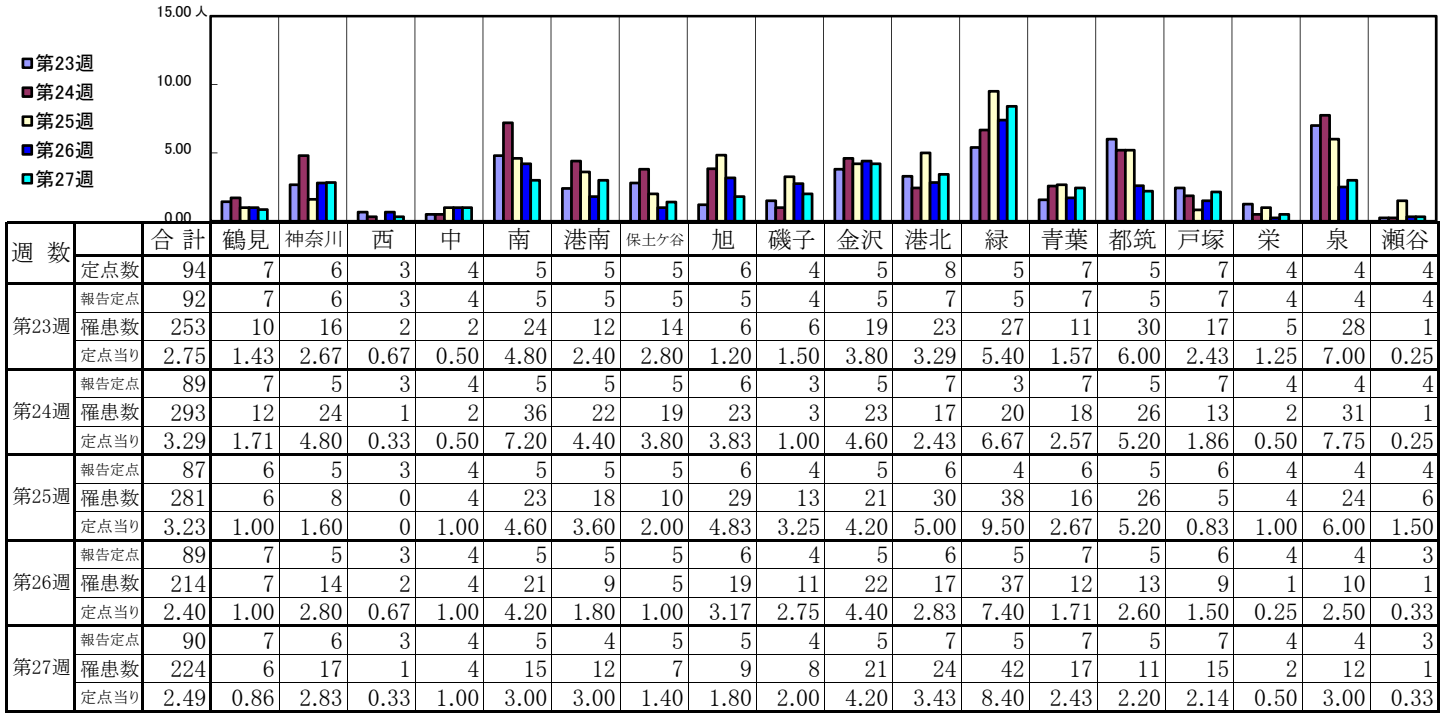
【定点当りの患者数】



<< A群溶血性レンサ球菌咽頭炎 >>

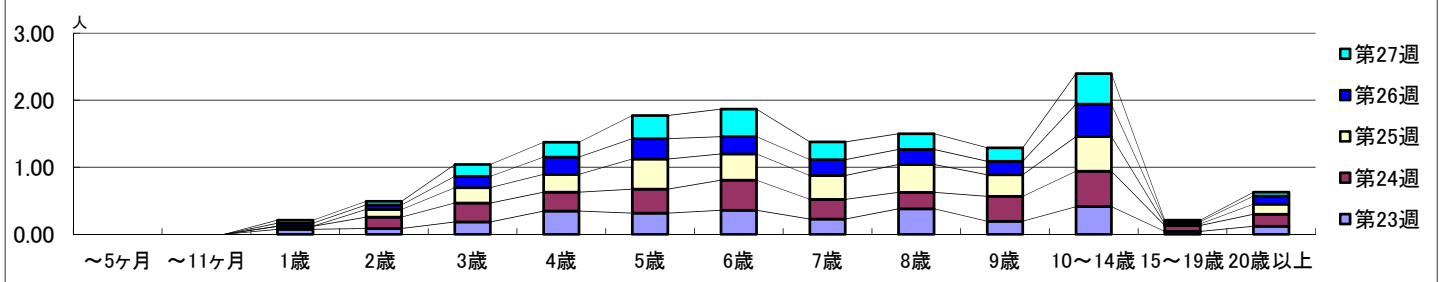
2024年6月3日 ~ 7月7日
[2024年 第23週 ~ 第27週]

【区別・週別報告定点当り】

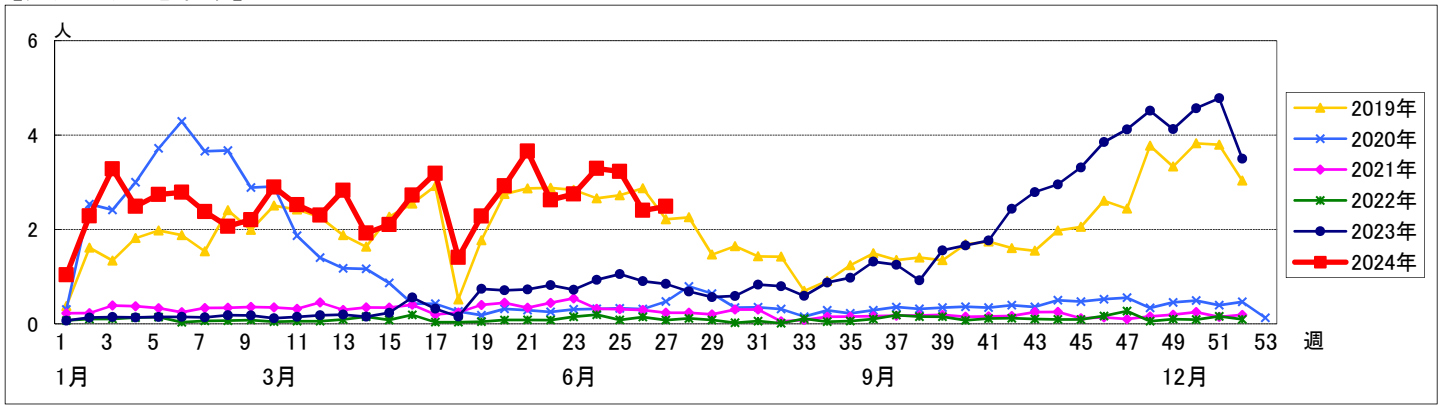


週数		合計	年齢層別													
			~5ヶ月	~11ヶ月	1歳	2歳	3歳	4歳	5歳	6歳	7歳	8歳	9歳	10~14歳	15~19歳	20歳以上
第23週	罹患数	253			7	8	17	32	29	33	21	35	18	38	4	11
	定点当り	2.75			0.08	0.09	0.18	0.35	0.32	0.36	0.23	0.38	0.20	0.41	0.04	0.12
第24週	罹患数	293			4	15	25	25	32	40	26	22	33	47	8	16
	定点当り	3.29			0.04	0.17	0.28	0.28	0.36	0.45	0.29	0.25	0.37	0.53	0.09	0.18
第25週	罹患数	281				10	20	23	39	34	31	36	28	45	2	13
	定点当り	3.23				0.11	0.23	0.26	0.45	0.39	0.36	0.41	0.32	0.52	0.02	0.15
第26週	罹患数	214			4	6	15	23	27	23	21	20	18	43	3	11
	定点当り	2.40			0.04	0.07	0.17	0.26	0.30	0.26	0.24	0.22	0.20	0.48	0.03	0.12
第27週	罹患数	224			4	5	16	20	31	37	24	21	18	41	2	5
	定点当り	2.49			0.04	0.06	0.18	0.22	0.34	0.41	0.27	0.23	0.20	0.46	0.02	0.06

【年齢層別5週分集計】



【定点当りの患者数】



<< 感染性胃腸炎 >>

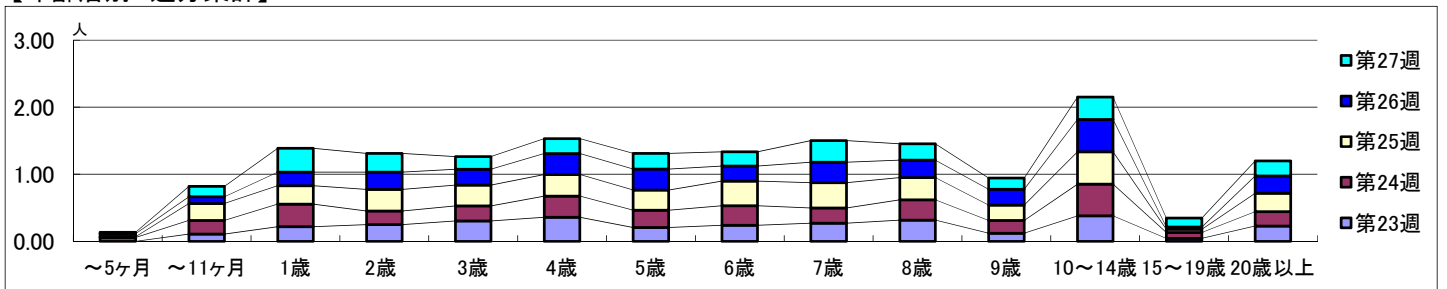
2024年6月3日 ~ 7月7日
[2024年 第23週 ~ 第27週]

【区別・週別報告定点当り】

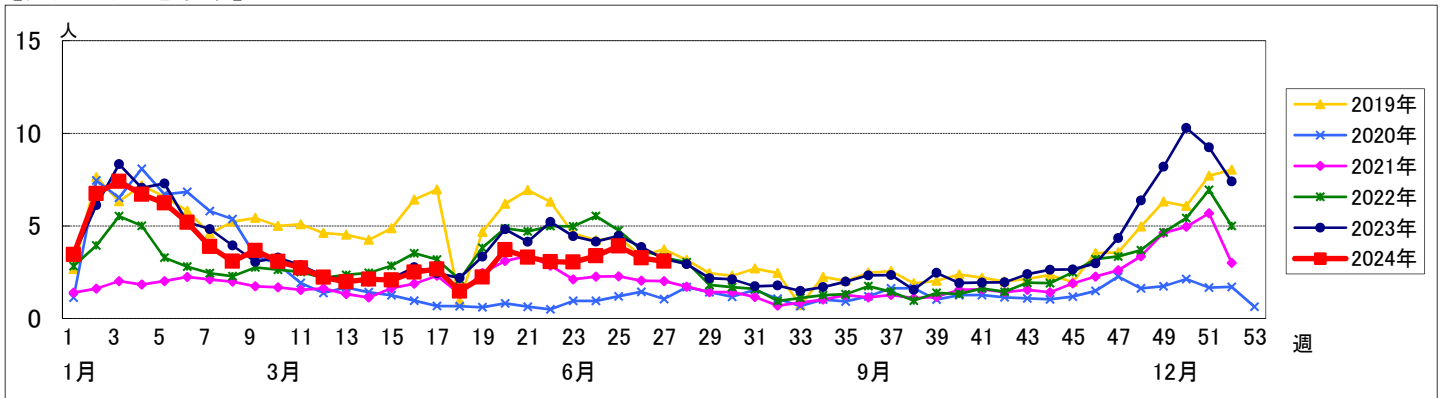
週数		区別																		
		合計	鶴見	神奈川	西	中	南	港南	保土ヶ谷	旭	磯子	金沢	港北	緑	青葉	都筑	戸塚	栄	泉	瀬谷
第23週	定点数	94	7	6	3	4	5	5	5	6	4	5	8	5	7	5	7	4	4	4
	報告定点	92	7	6	3	4	5	5	5	5	4	5	7	5	7	5	7	4	4	4
	罹患数	280	18	18	8	1	25	25	3	6	11	28	15	34	30	27	9	4	12	6
第24週	定点数	89	7	5	3	4	5	5	6	3	5	7	3	7	5	7	4	4	4	
	報告定点	301	28	13	7	4	5	34	1	16	10	21	25	37	20	23	11	18	19	9
	罹患数	301	28	13	7	4	5	34	1	16	10	21	25	37	20	23	11	18	19	9
第25週	定点数	87	6	5	3	4	5	5	6	4	5	6	4	6	5	6	4	4	4	4
	報告定点	340	16	13	14	5	2	38	4	11	29	18	14	38	29	33	10	40	18	8
	罹患数	340	16	13	14	5	2	38	4	11	29	18	14	38	29	33	10	40	18	8
第26週	定点数	89	7	5	3	4	5	5	6	4	5	6	5	7	5	6	4	4	4	3
	報告定点	291	27	23	6	7	17	31	2	11	20	7	12	41	22	39	13	8	5	0
	罹患数	291	27	23	6	7	17	31	2	11	20	7	12	41	22	39	13	8	5	0
第27週	定点数	90	7	6	3	4	5	4	5	4	5	7	5	7	5	7	4	4	4	3
	報告定点	278	19	18	4	3	12	38	1	12	9	12	21	36	31	28	17	6	11	0
	罹患数	278	19	18	4	3	12	38	1	12	9	12	21	36	31	28	17	6	11	0

週数		合計	年齢層別													
			~5ヶ月	~11ヶ月	1歳	2歳	3歳	4歳	5歳	6歳	7歳	8歳	9歳	10~14歳	15~19歳	20歳以上
第23週	罹患数	280		10	20	23	28	33	19	22	25	29	11	35	4	21
	定点当り	3.04		0.11	0.22	0.25	0.30	0.36	0.21	0.24	0.27	0.32	0.12	0.38	0.04	0.23
第24週	罹患数	301	5	18	30	18	20	28	23	26	20	27	17	42	8	19
	定点当り	3.38	0.06	0.20	0.34	0.20	0.22	0.31	0.26	0.29	0.22	0.30	0.19	0.47	0.09	0.21
第25週	罹患数	340	1	22	24	28	27	28	26	32	33	29	20	42	4	24
	定点当り	3.91	0.01	0.25	0.28	0.32	0.31	0.32	0.30	0.37	0.38	0.33	0.23	0.48	0.05	0.28
第26週	罹患数	291	4	9	18	23	21	28	28	20	27	23	21	43	3	23
	定点当り	3.27	0.04	0.10	0.20	0.26	0.24	0.31	0.31	0.22	0.30	0.26	0.24	0.48	0.03	0.26
第27週	罹患数	278	2	14	32	25	17	20	21	19	29	22	15	30	12	20
	定点当り	3.09	0.02	0.16	0.36	0.28	0.19	0.22	0.23	0.21	0.32	0.24	0.17	0.33	0.13	0.22

【年齢層別5週分集計】



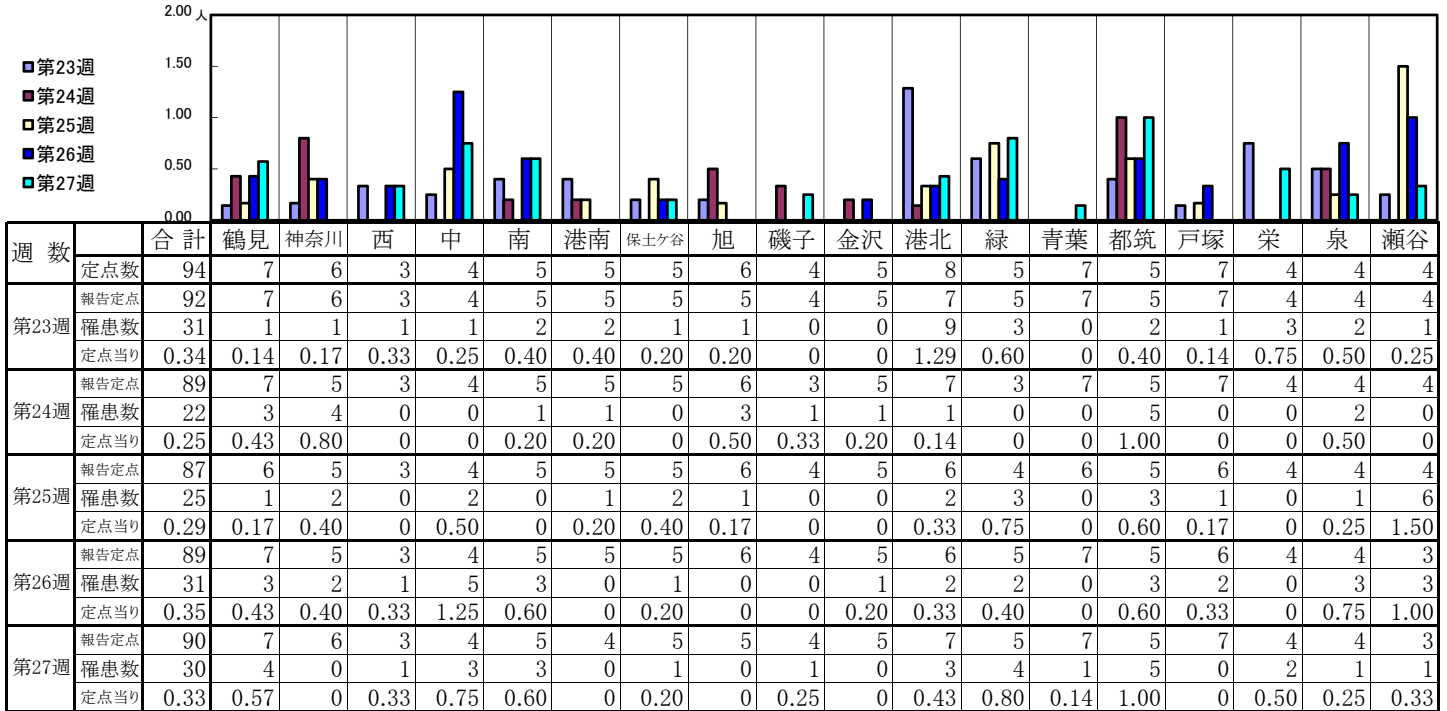
【定点当りの患者数】



<< 水痘 >>

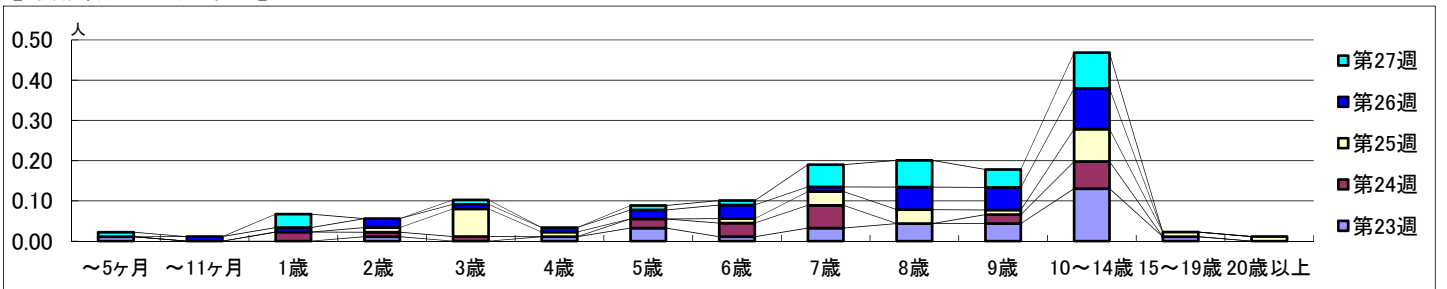
2024年6月3日 ~ 7月7日
[2024年 第23週 ~ 第27週]

【区別・週別報告定点当り】

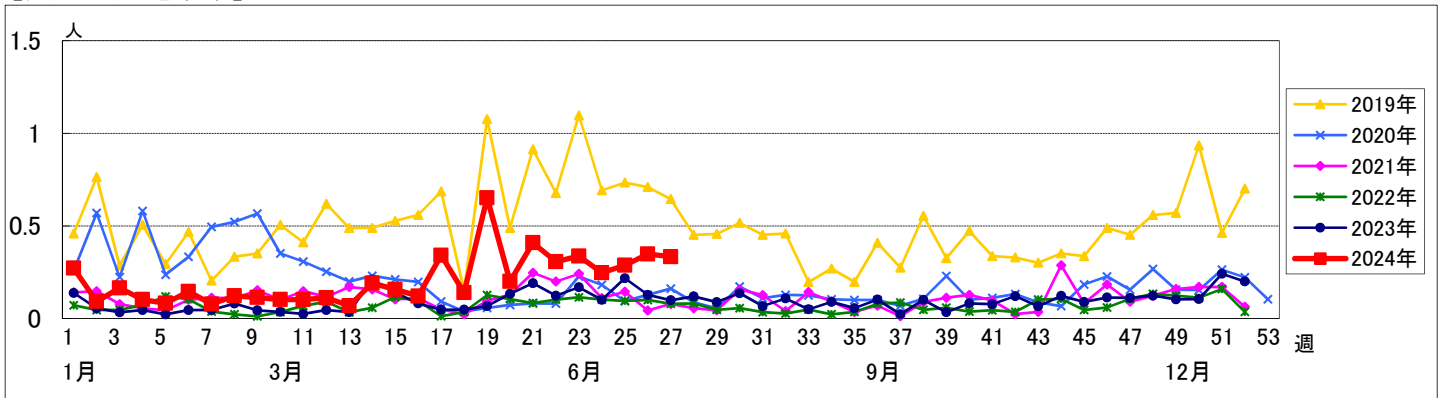


週数	合計	~5ヶ月	~11ヶ月	1歳	2歳	3歳	4歳	5歳	6歳	7歳	8歳	9歳	10~14歳	15~19歳	20歳以上
第23週	罹患数 31	1			1		1	3	1	3	4	4	12	1	
第23週	定点当り 0.34	0.01			0.01		0.01	0.03	0.01	0.03	0.04	0.04	0.13	0.01	
第24週	罹患数 22			2	1	1		2	3	5		2	6		
第24週	定点当り 0.25			0.02	0.01	0.01		0.02	0.03	0.06		0.02	0.07		
第25週	罹患数 25				1	6	1		1	3	3	1	7	1	1
第25週	定点当り 0.29				0.01	0.07	0.01		0.01	0.03	0.03	0.01	0.08	0.01	0.01
第26週	罹患数 31		1	1	2	1	1	2	3	1	5	5	9		
第26週	定点当り 0.35		0.01	0.01	0.02	0.01	0.01	0.02	0.03	0.01	0.06	0.06	0.10		
第27週	罹患数 30	1		3		1		1	1	5	6	4	8		
第27週	定点当り 0.33	0.01		0.03		0.01		0.01	0.01	0.06	0.07	0.04	0.09		

【年齢層別5週分集計】



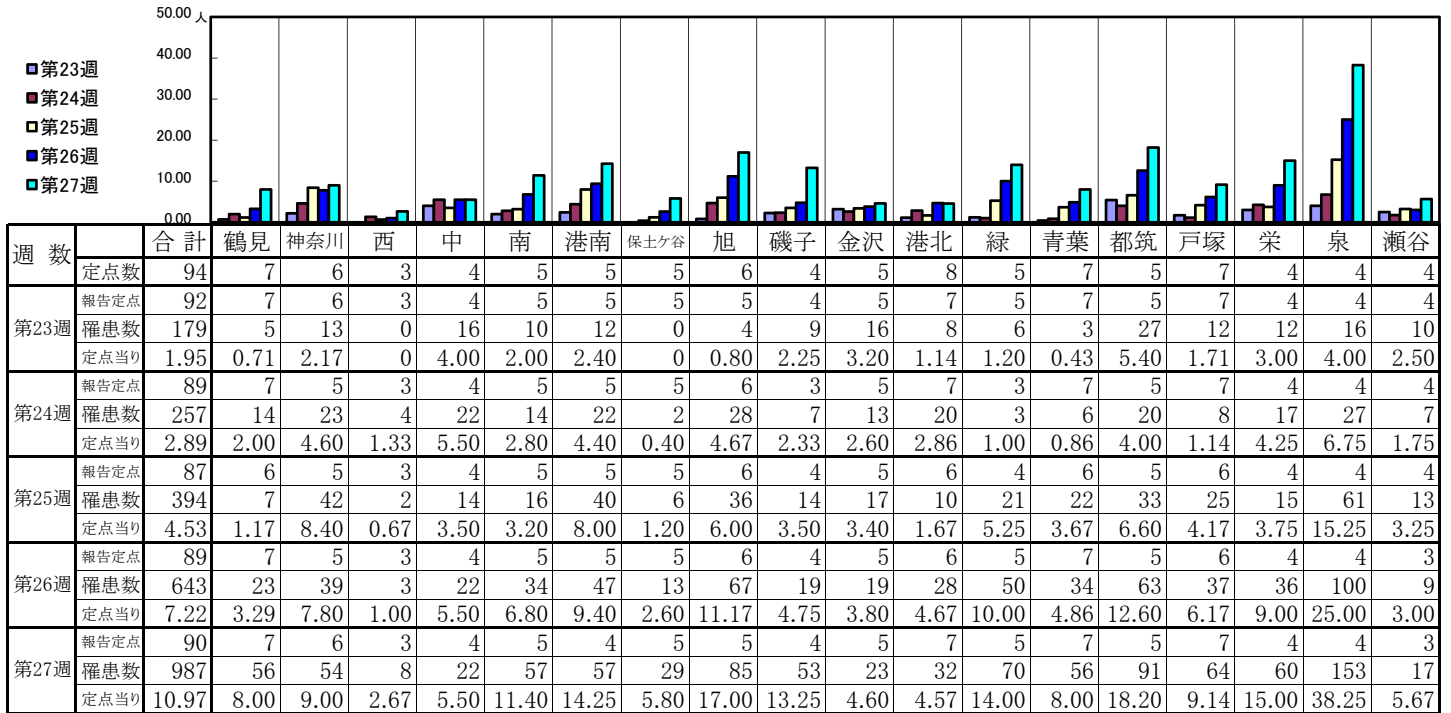
【定点当りの患者数】



<< 手足口病 >>

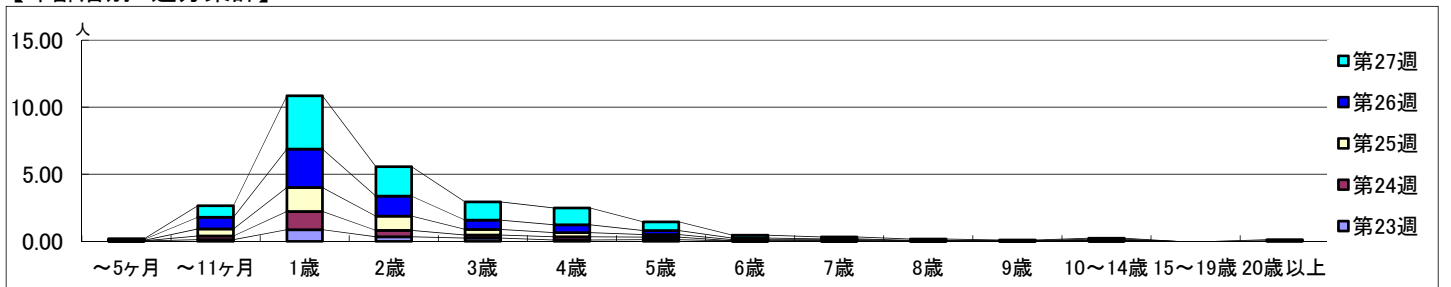
2024年6月3日 ~ 7月7日
[2024年 第23週 ~ 第27週]

【区別・週別報告定点当り】

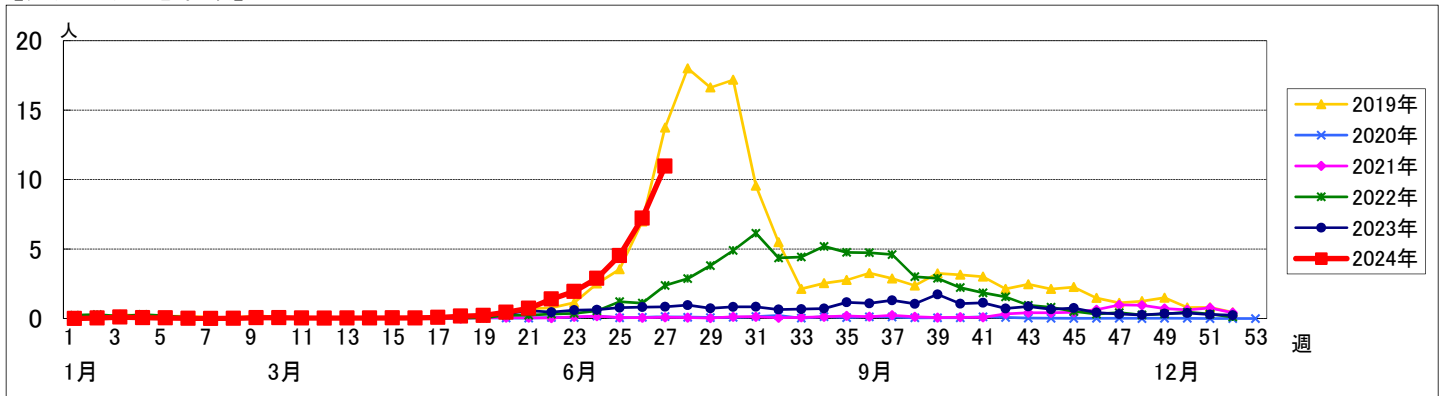


週数	合計	~5ヶ月	~11ヶ月	1歳	2歳	3歳	4歳	5歳	6歳	7歳	8歳	9歳	10~14歳	15~19歳	20歳以上
第23週	罹患数 179	3	12	80	31	23	9	12	3	2	1		3		
第23週	定点当り 1.95	0.03	0.13	0.87	0.34	0.25	0.10	0.13	0.03	0.02	0.01		0.03		
第24週	罹患数 257	1	24	121	43	20	22	17	1	4		1	3		
第24週	定点当り 2.89	0.01	0.27	1.36	0.48	0.22	0.25	0.19	0.01	0.04		0.01	0.03		
第25週	罹患数 394	3	46	155	92	36	27	16	7	5	3	2	2		
第25週	定点当り 4.53	0.03	0.53	1.78	1.06	0.41	0.31	0.18	0.08	0.06	0.03	0.02	0.02		
第26週	罹患数 643	6	77	255	133	62	52	27	11	5	3	2	6		4
第26週	定点当り 7.22	0.07	0.87	2.87	1.49	0.70	0.58	0.30	0.12	0.06	0.03	0.02	0.07		0.04
第27週	罹患数 987	5	77	358	197	122	112	58	19	13	8	4	7		7
第27週	定点当り 10.97	0.06	0.86	3.98	2.19	1.36	1.24	0.64	0.21	0.14	0.09	0.04	0.08		0.08

【年齢層別5週分集計】



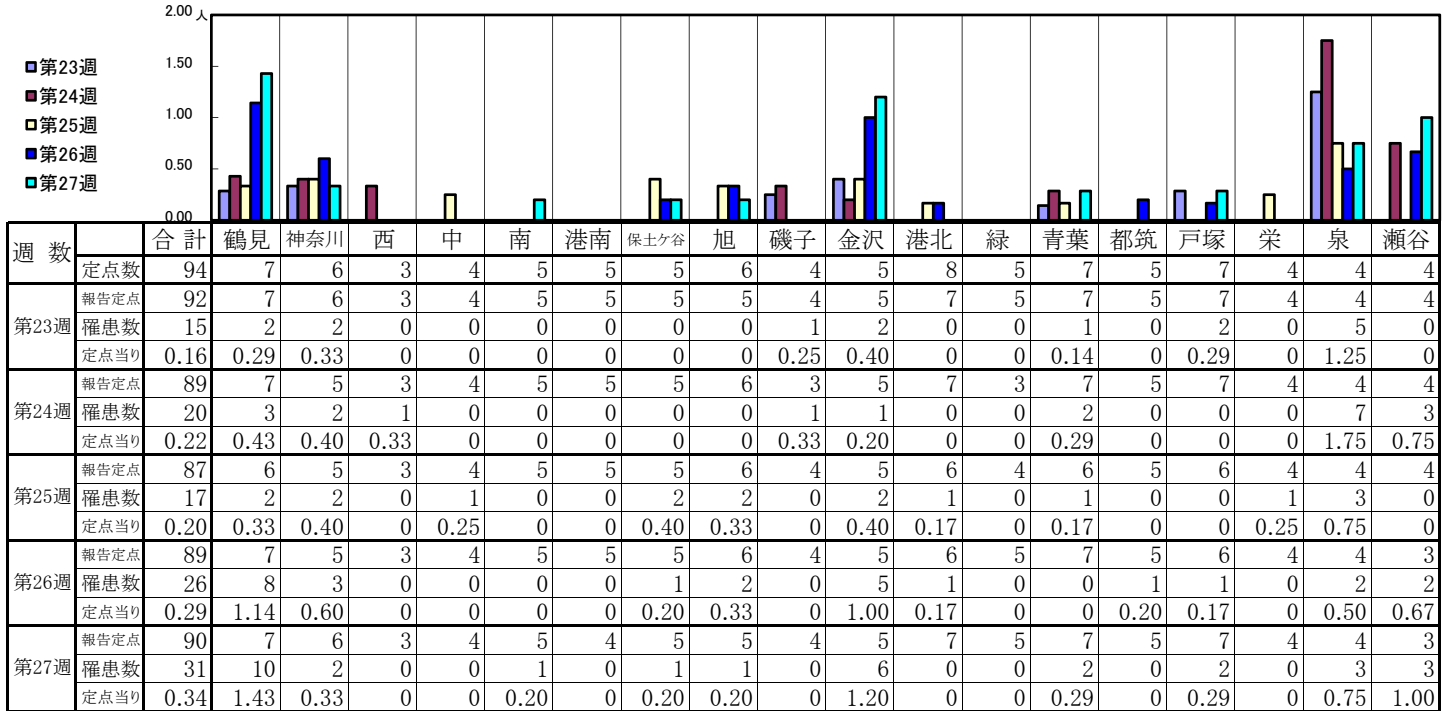
【定点当りの患者数】



<< 伝染性紅斑 >>

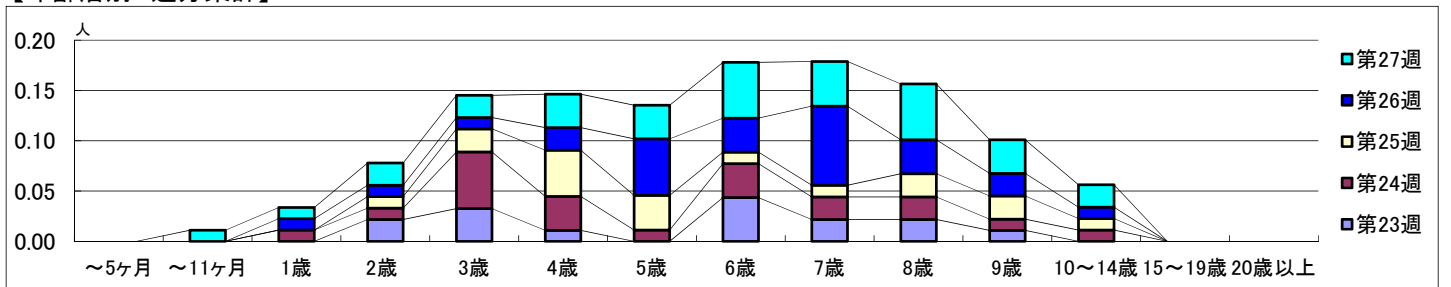
2024年6月3日 ~ 7月7日
[2024年 第23週 ~ 第27週]

【区別・週別報告定点当り】

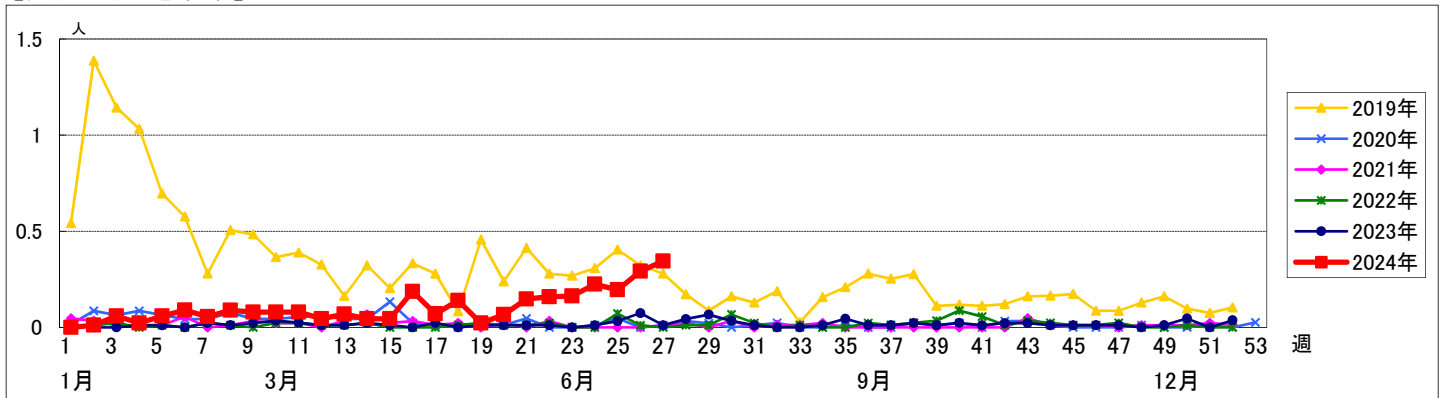


週数		合計	年齢層別													
			~5ヶ月	~11ヶ月	1歳	2歳	3歳	4歳	5歳	6歳	7歳	8歳	9歳	10~14歳	15~19歳	20歳以上
第23週	罹患数	15				2	3	1		4	2	2	1			
	定点当り	0.16			0.02	0.03	0.01		0.04	0.02	0.02	0.01				
第24週	罹患数	20			1	1	5	3	1	3	2	2	1	1		
	定点当り	0.22			0.01	0.01	0.06	0.03	0.01	0.03	0.02	0.02	0.01	0.01		
第25週	罹患数	17				1	2	4	3	1	1	2	2	1		
	定点当り	0.20				0.01	0.02	0.05	0.03	0.01	0.01	0.02	0.02	0.01		
第26週	罹患数	26			1	1	1	2	5	3	7	3	2	1		
	定点当り	0.29			0.01	0.01	0.01	0.02	0.06	0.03	0.08	0.03	0.02	0.01		
第27週	罹患数	31		1	1	2	2	3	3	5	4	5	3	2		
	定点当り	0.34		0.01	0.01	0.02	0.02	0.03	0.03	0.06	0.04	0.06	0.03	0.02		

【年齢層別5週分集計】



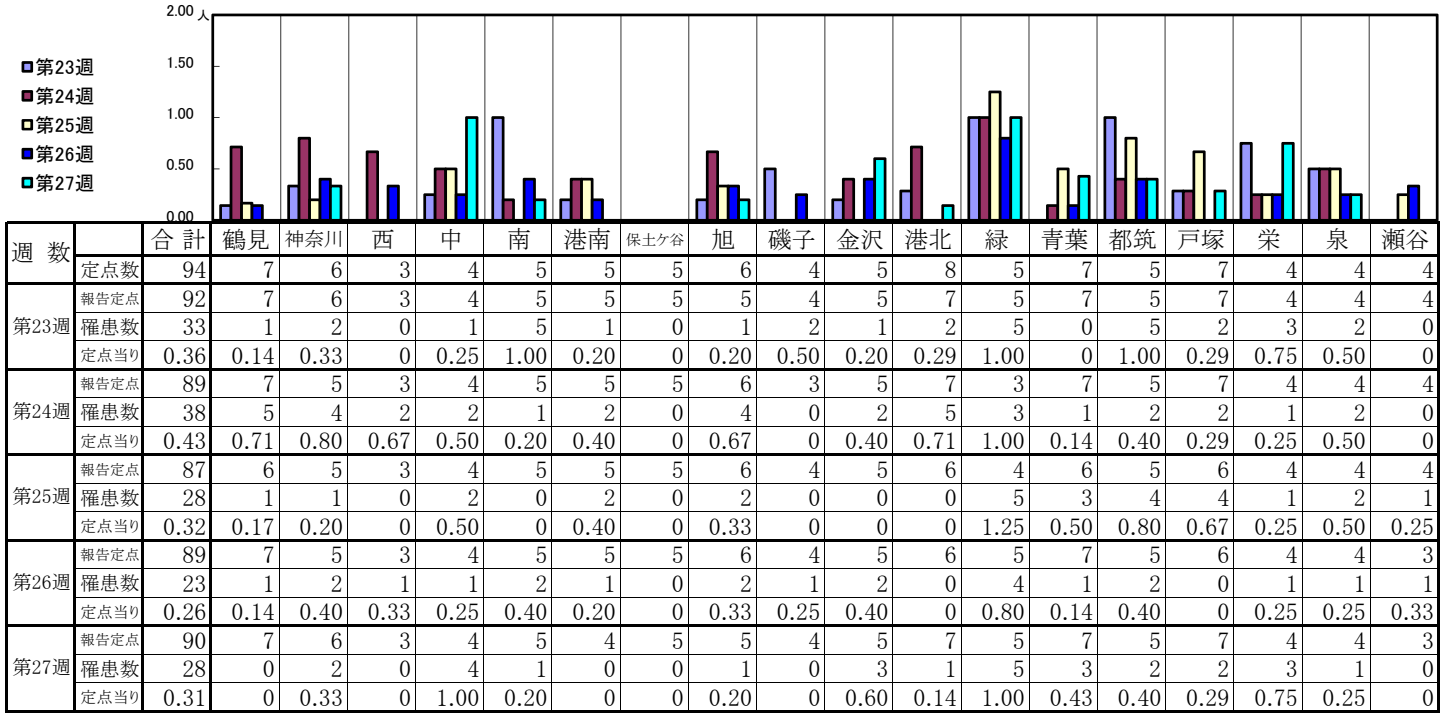
【定点当りの患者数】



<< 突発性発しん >>

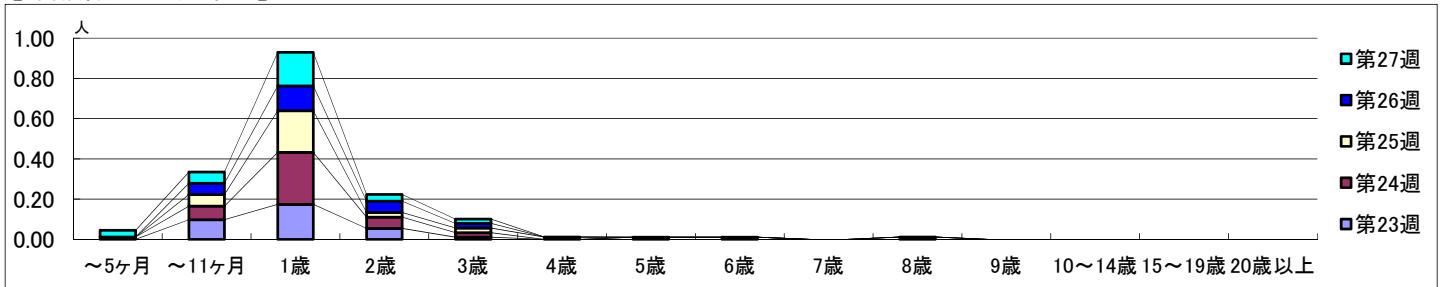
2024年6月3日 ~ 7月7日
[2024年 第23週 ~ 第27週]

【区別・週別報告定点当り】

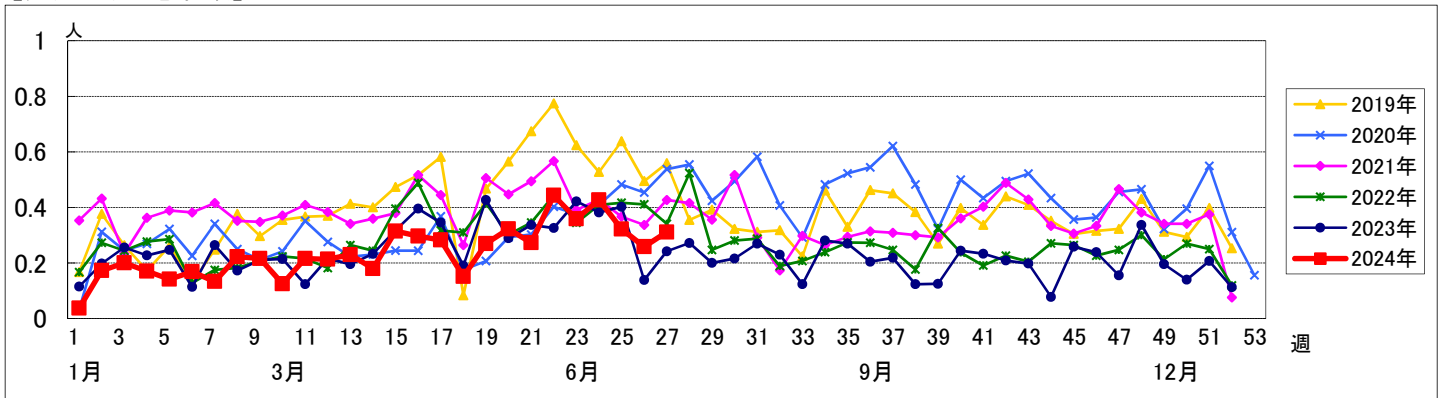


週数	合計	~5ヶ月	~11ヶ月	1歳	2歳	3歳	4歳	5歳	6歳	7歳	8歳	9歳	10~14歳	15~19歳	20歳以上
第23週	33		9	16	5	1		1	1						
第24週	38	1	6	23	5	2					1				
第25週	28		5	18	2	2	1								
第26週	23		5	11	5	2									
第27週	28	3	5	15	3	2									

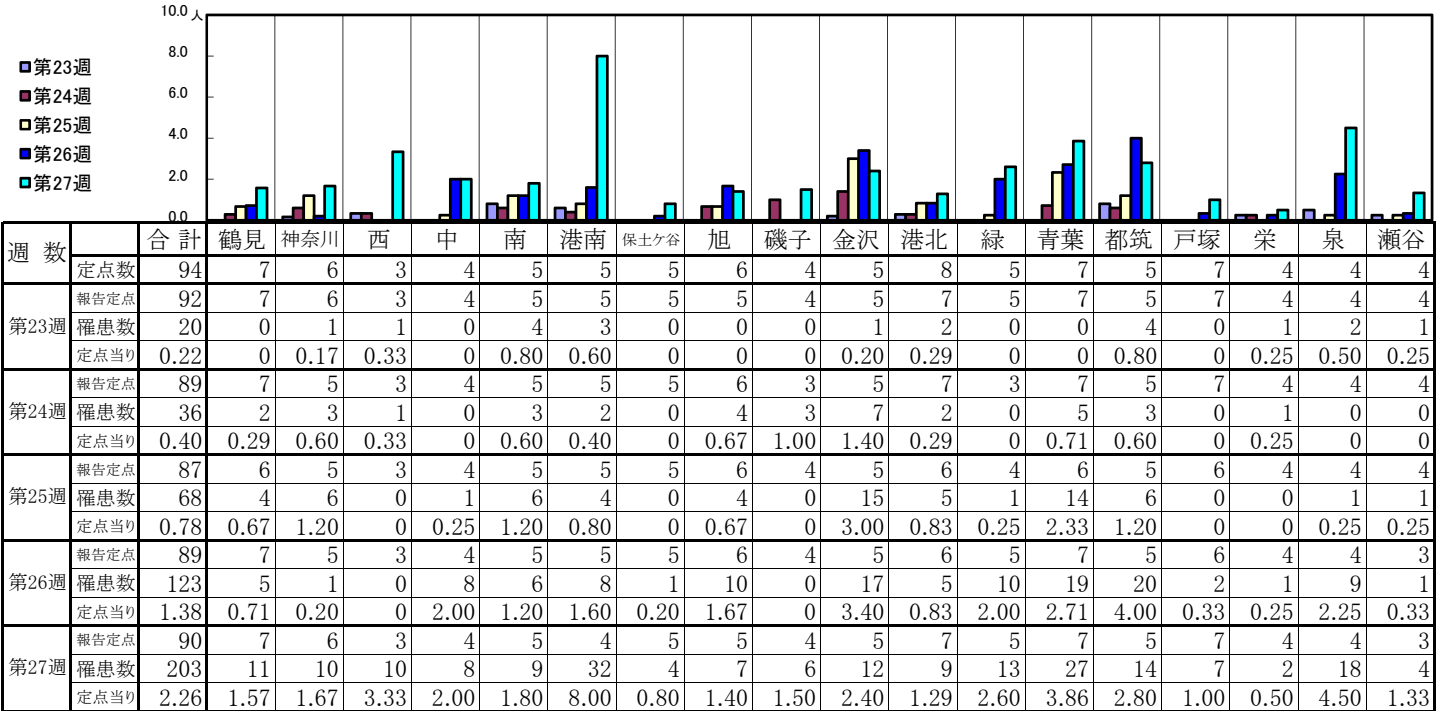
【年齢層別5週分集計】



【定点当りの患者数】

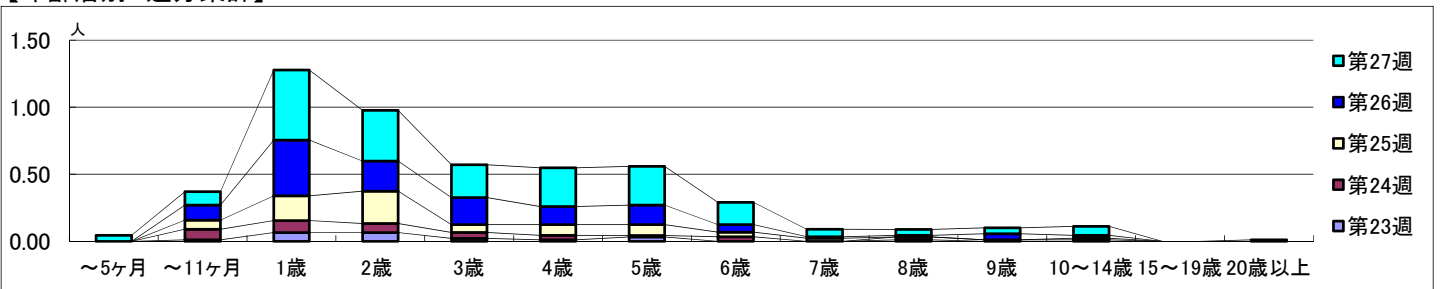


【区別・週別報告定点当り】

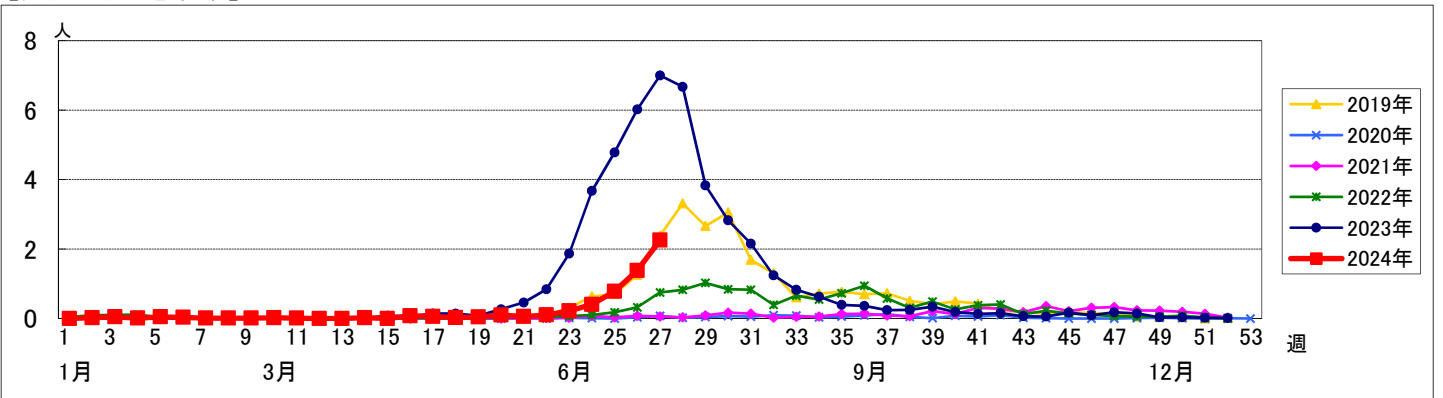


週数	合計	~5ヶ月	~11ヶ月	1歳	2歳	3歳	4歳	5歳	6歳	7歳	8歳	9歳	10~14歳	15~19歳	20歳以上
第23週	20		1	6	6	2	1	3			1				
第24週	36		7	8	6	4	3	1	3		2	1	1		
第25週	68		6	16	21	5	7	7	3	2			1		
第26週	123		10	37	20	18	12	13	5	1	1	4	2		
第27週	203	4	9	47	34	22	26	26	15	5	4	4	6		1

【年齢層別5週分集計】



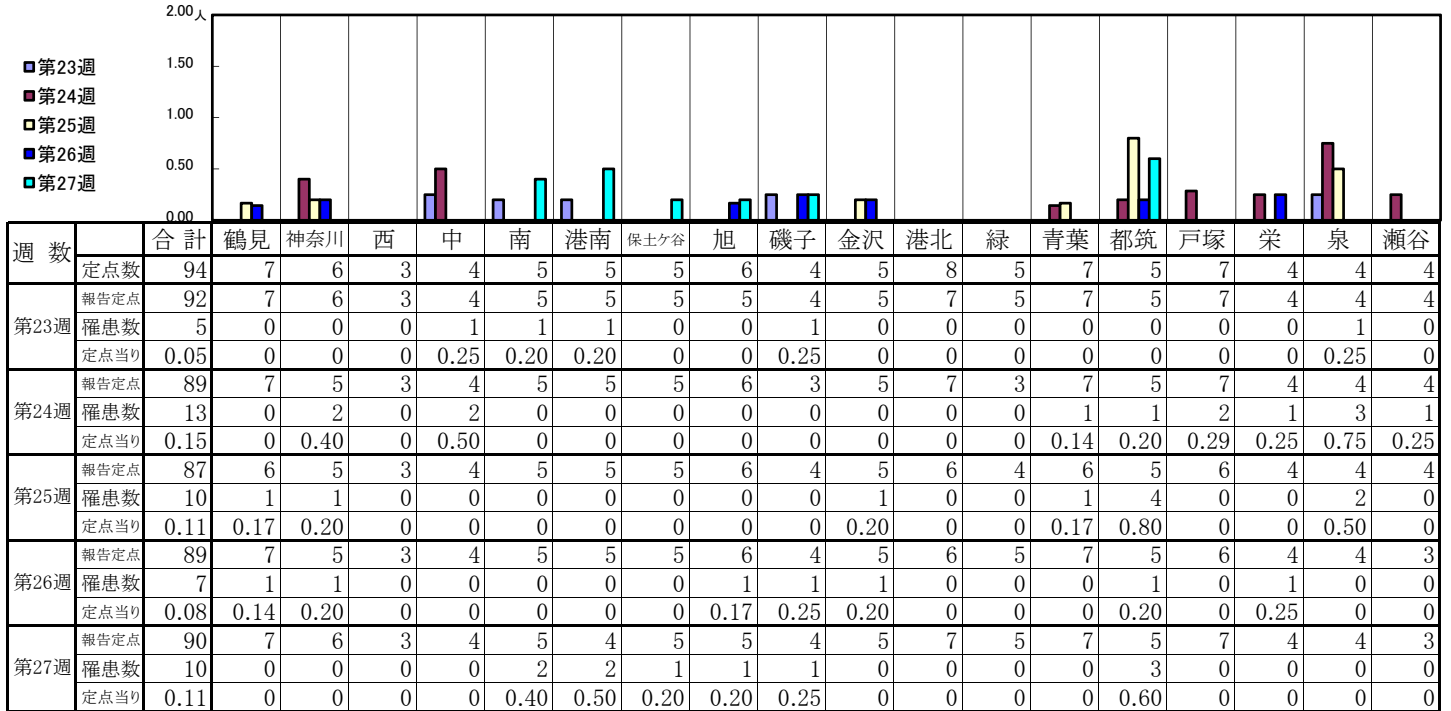
【定点当りの患者数】



<< 流行性耳下腺炎 >>

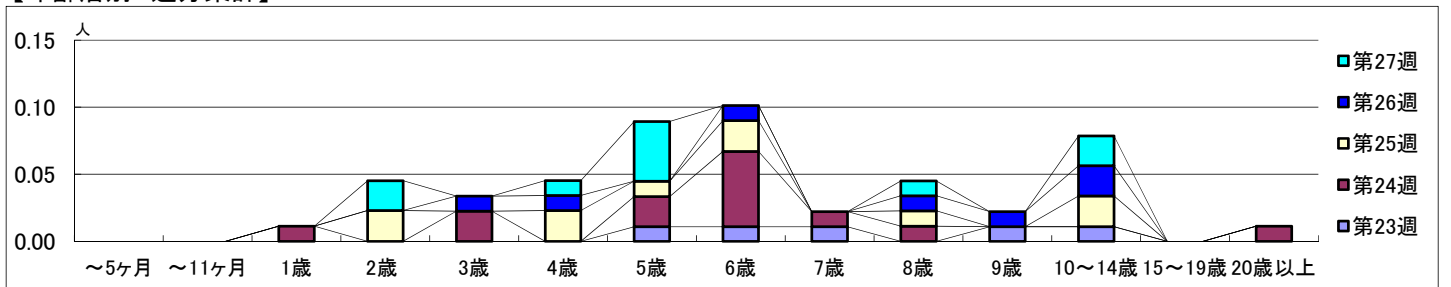
2024年6月3日 ~ 7月7日
[2024年 第23週 ~ 第27週]

【区別・週別報告定点当り】

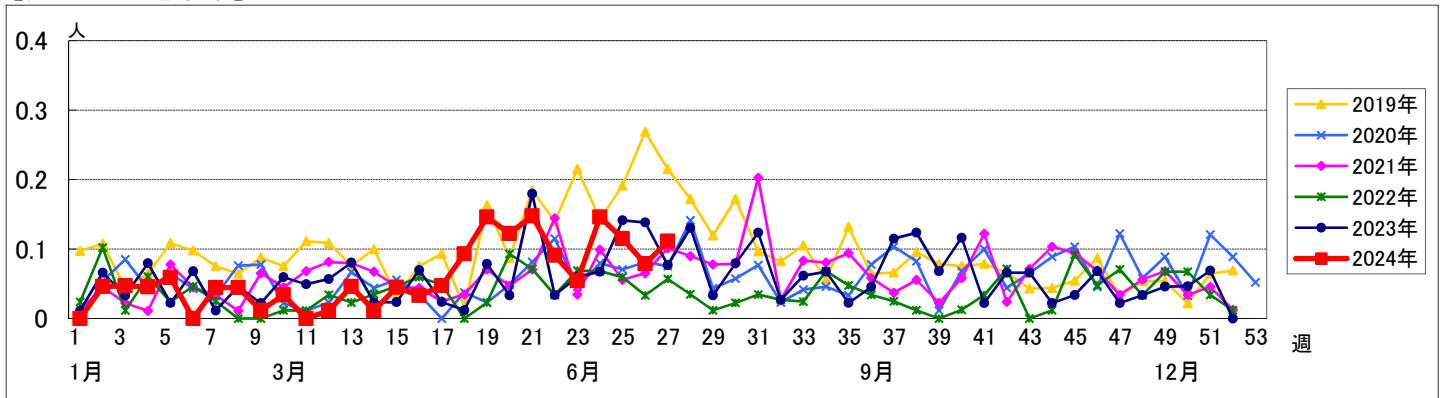


週数	合計	~5ヶ月	~11ヶ月	1歳	2歳	3歳	4歳	5歳	6歳	7歳	8歳	9歳	10~14歳	15~19歳	20歳以上
第23週	5							1	1	1		1	1		
第24週	13			1		2		2	5	1	1				1
第25週	10				2		2	1	2		1		2		
第26週	7					1	1		1		1	1	2		
第27週	10				2		1	4			1		2		

【年齢層別5週分集計】



【定点当りの患者数】



<< 急性出血性結膜炎 >>

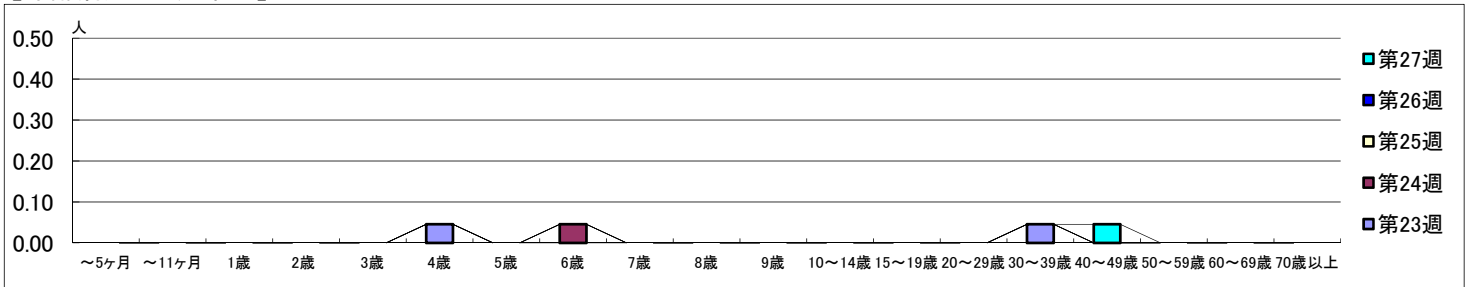
2024年6月3日 ~ 7月7日
[2024年 第23週 ~ 第27週]

【区別・週別報告定点当り】

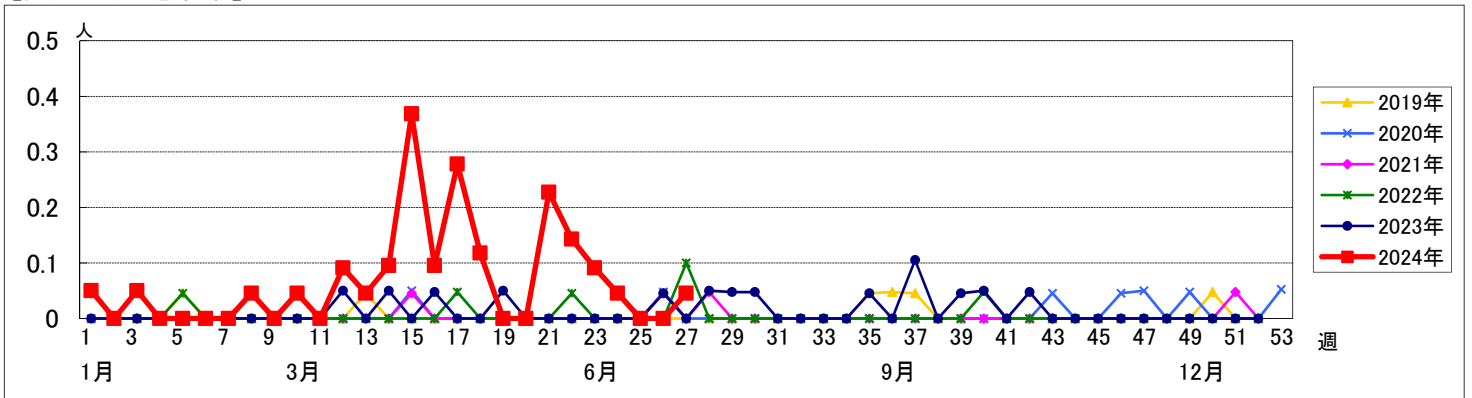
週数		区別																		
		合計	鶴見	神奈川	西	中	南	港南	保土ヶ谷	旭	磯子	金沢	港北	緑	青葉	都筑	戸塚	栄	泉	瀬谷
第23週	定点数	22	2	1	1	1	1	1	1	1	1	2	1	2	1	2	1	1	1	1
	罹患数	2	0	0	0	0	0	0	1	0	0	0	0	1	0	0	0	0	0	0
第24週	報告定数	22	2	1	1	1	1	1	1	1	1	2	1	2	1	2	1	1	1	1
	罹患数	1	0	0	0	0	0	0	0	0	0	0	0	1	0	0	0	0	0	0
第25週	報告定数	21	2	1	1	1	1	1	1	1	1	2	1	2	1	1	1	1	1	1
	罹患数	0	0	0	0	0	0	0	0	0	0	0	0	0	0	0	0	0	0	0
第26週	報告定数	22	2	1	1	1	1	1	1	1	1	2	1	2	1	2	1	1	1	1
	罹患数	0	0	0	0	0	0	0	0	0	0	0	0	0	0	0	0	0	0	0
第27週	報告定数	22	2	1	1	1	1	1	1	1	1	2	1	2	1	2	1	1	1	1
	罹患数	1	0	0	0	0	0	0	1	0	0	0	0	0	0	0	0	0	0	0

週数		合計	年齢層別																				
			~5ヶ月	~11ヶ月	1歳	2歳	3歳	4歳	5歳	6歳	7歳	8歳	9歳	10~14歳	15~19歳	20~29歳	30~39歳	40~49歳	50~59歳	60~69歳	70歳以上		
第23週	罹患数	2					1										1						
	定数当り	0.09					0.05										0.05						
第24週	罹患数	1							1														
	定数当り	0.05							0.05														
第25週	罹患数	0																					
	定数当り	0																					
第26週	罹患数	0																					
	定数当り	0																					
第27週	罹患数	1																1					
	定数当り	0.05																0.05					

【年齢層別5週分集計】



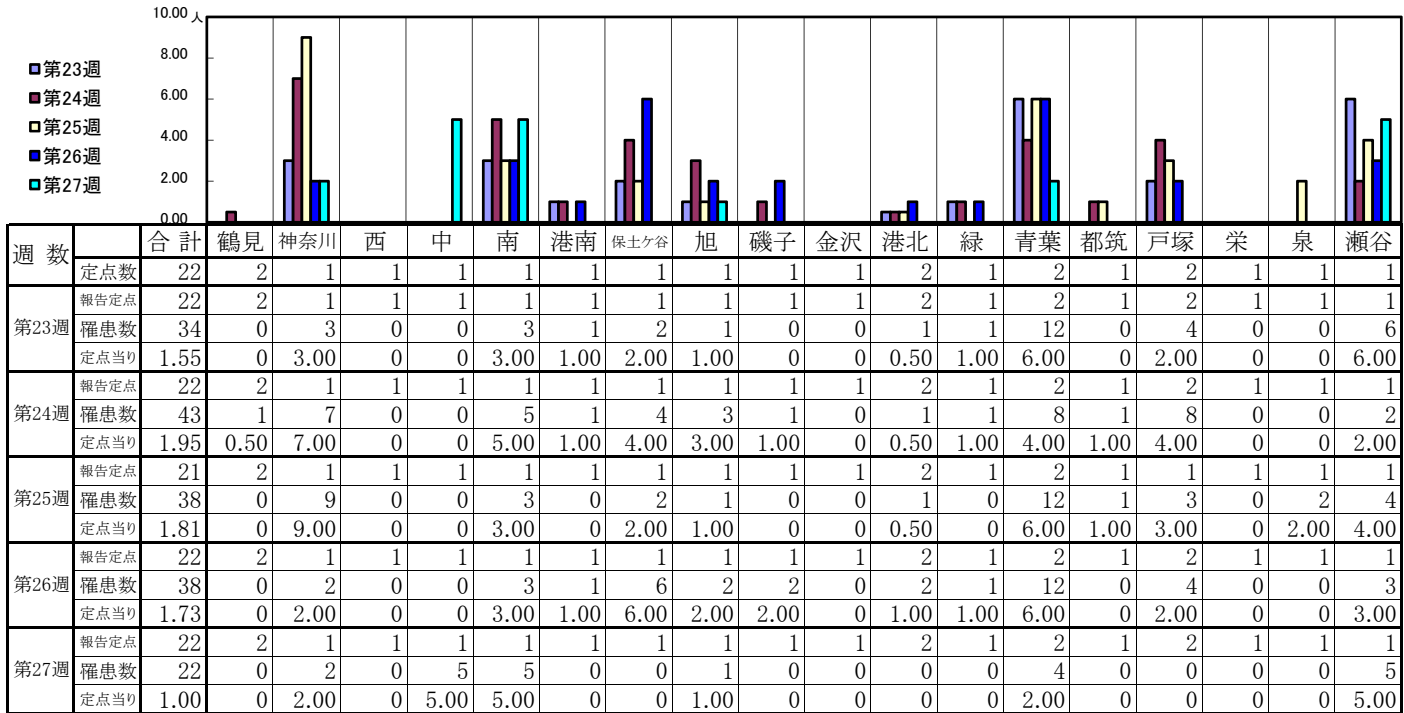
【定数当りの患者数】



<< 流行性角結膜炎 >>

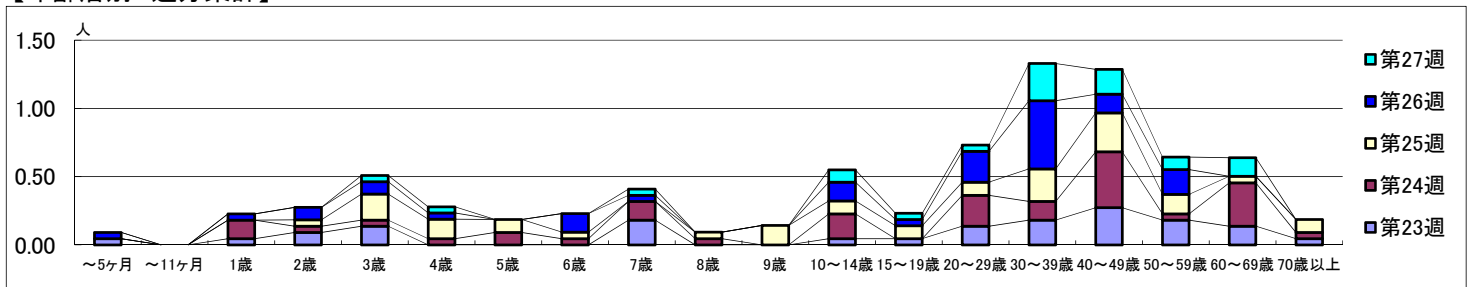
2024年6月3日 ~ 7月7日
[2024年 第23週 ~ 第27週]

【区別・週別報告定点当り】



週数		合計	~5ヶ月	~11ヶ月	年齢																	
					1歳	2歳	3歳	4歳	5歳	6歳	7歳	8歳	9歳	10~14歳	15~19歳	20~29歳	30~39歳	40~49歳	50~59歳	60~69歳	70歳以上	
第23週	罹患数	34	1		1	2	3					4			1	1	3	4	6	4	3	1
	定点当り	1.55	0.05		0.05	0.09	0.14					0.18			0.05	0.05	0.14	0.18	0.27	0.18	0.14	0.05
第24週	罹患数	43			3	1	1	1	2	1	3	1			4		5	3	9	1	7	1
	定点当り	1.95			0.14	0.05	0.05	0.05	0.09	0.05	0.14	0.05			0.18		0.23	0.14	0.41	0.05	0.32	0.05
第25週	罹患数	38				1	4	3	2	1		1	3		2	2	5	6	3	3	1	2
	定点当り	1.81				0.05	0.19	0.14	0.10	0.05		0.05	0.14		0.10	0.10	0.24	0.29	0.14	0.05	0.10	
第26週	罹患数	38	1		1	2	2	1		3	1				3	1	5	11	3	4		
	定点当り	1.73	0.05		0.05	0.09	0.09	0.05		0.14	0.05				0.14	0.05	0.23	0.50	0.14	0.18		
第27週	罹患数	22					1	1			1				2	1	1	6	4	2	3	
	定点当り	1.00					0.05	0.05			0.05				0.09	0.05	0.05	0.27	0.18	0.09	0.14	

【年齢層別5週分集計】



【定点当りの患者数】

