

疾病別 警報・注意報 発生状況

2024年 第33週

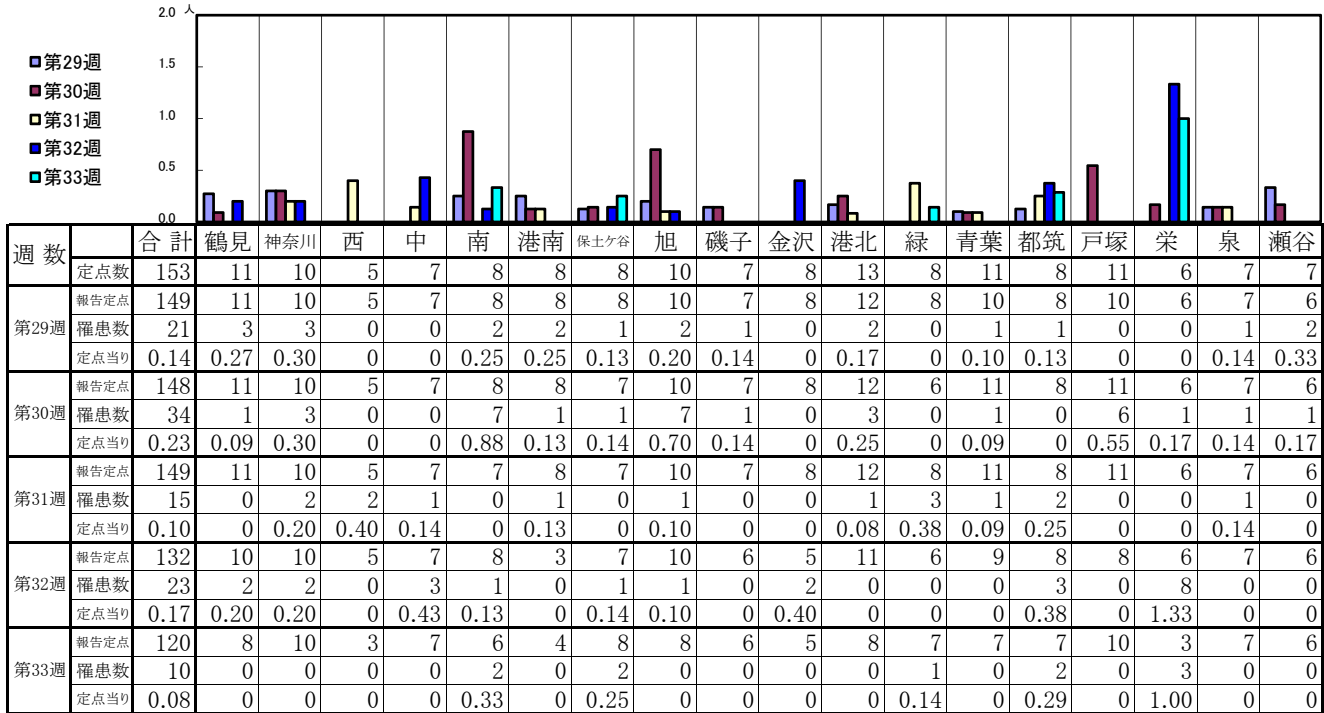
	インフルエンザ	新型コロナウイルス感染症	RSウイルス感染症	咽頭結膜熱	A群溶血性レンサ球菌咽頭炎	感染性胃腸炎	水痘	手足口病	伝染性紅斑	突発性発しん	ヘルパンギーナ	流行性耳下腺炎	急性出血性結膜炎	流行性角結膜炎
警報レベル	30			3	8	20	2	5	2		6	6	1	8
終息基準値	10			1	4	12	1	2	1		2	2	0.1	4
注意報レベル	10						1					3		
横浜市	0.08	3.13	0.13	0.15	0.68	0.79	0.13	3.53	0.23	0.11	0.56	0.03	-	0.28
鶴見	-	4.63	-	0.33	0.17	0.33	-	1.17	0.67	0.17	0.33	-	-	-
神奈川	-	5.90	-	-	1.00	1.60	-	4.40	0.60	0.20	1.00	-	-	-
西	-	1.67	-	-	-	-	-	-	-	-	-	-
中	-	2.29	-	-	0.50	0.25	0.25	3.00	-	-	0.25	-	-	-
南	0.33	3.33	0.33	1.00	0.33	1.00	-	8.00	-	-	0.33	-	-	1.00
港南	-	3.25	0.50	1.00	1.00	1.50	0.50	2.00	-	-	-	-	-	-
保土ヶ谷	0.25	1.25	-	-	0.80	0.40	-	2.20	-	-	-	-	-	-
旭	-	2.25	-	-	-	1.25	-	1.75	-	-	0.50	-	-	-
磯子	-	3.67	-	-	0.75	0.25	0.25	5.75	-	-	-	0.25	-	-
金沢	-	3.60	1.50	0.25	1.50	0.75	-	7.75	-	0.25	2.50	-	-	-
港北	-	0.75	-	0.40	0.20	0.40	-	2.00	-	-	0.40	-	-	-
緑	0.14	1.00	0.40	-	1.60	1.40	0.20	2.80	0.40	-	0.60	0.20	-	1.00
青葉	-	2.29	-	-	1.20	1.20	0.20	1.20	-	0.40	0.20	-	-	-
都筑	0.29	7.00	-	-	0.80	1.60	0.20	7.00	1.00	0.20	2.60	-	-	-
戸塚	-	3.20	-	0.17	0.50	0.33	-	0.33	-	-	-	-	-	3.00
栄	1.00	4.33	-	-	-	0.33	1.00	14.00	0.33	0.33	0.67	-	-	-
泉	-	3.29	-	-	1.25	1.25	0.25	3.25	0.50	0.25	-	-
瀬谷	-	1.83	-	-	-	-	-	0.67	-	-	-	-	-	-

(-: 定点当たり0.00) (…: 未報告)

- ⊙ 報告定点当たりの値が警報レベル もしくは警報レベル継続中です
- 報告定点当たりの値が注意報レベルに達しています

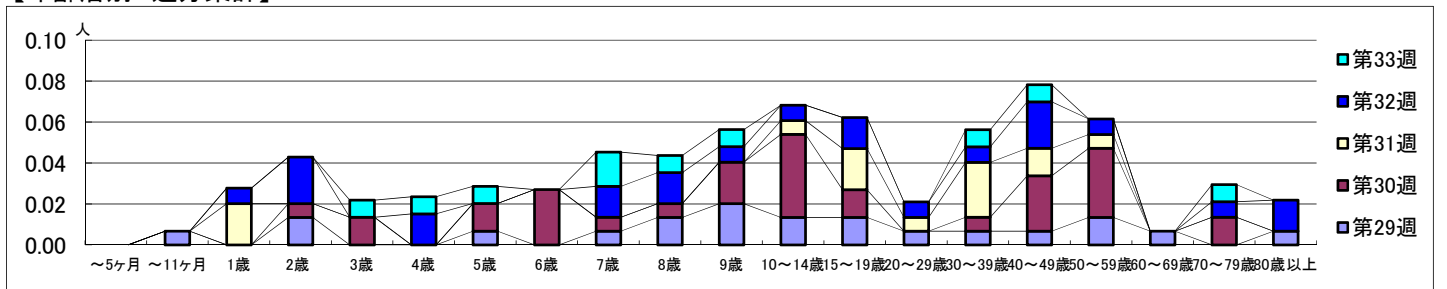
(この数字は集計時点のもので、翌週以降変動することもあります)

【区別・週別報告定点当り】

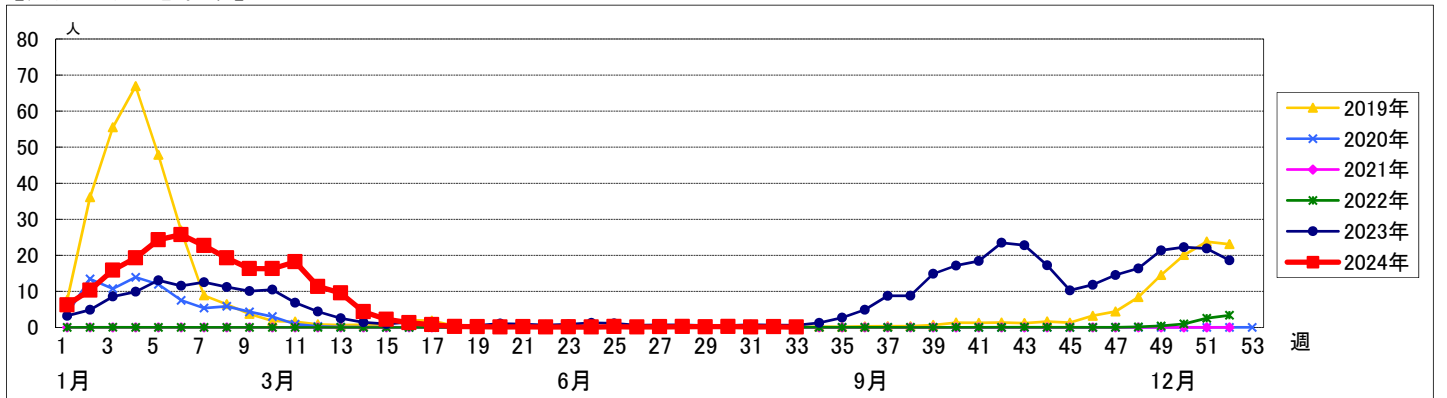


週数	合計	~5ヶ月	~11ヶ月	1歳	2歳	3歳	4歳	5歳	6歳	7歳	8歳	9歳	10~14歳	15~19歳	20~29歳	30~39歳	40~49歳	50~59歳	60~69歳	70~79歳	80歳以上
第29週	罹患数	21		1	2			1	1	2	3	2	2	1	1	1	2	1		1	1
第29週	定点当り	0.14		0.01	0.01			0.01	0.01	0.01	0.02	0.01	0.01	0.01	0.01	0.01	0.01	0.01	0.01		0.01
第30週	罹患数	34			1	2		2	4	1	1	3	6	2		1	4	5		2	
第30週	定点当り	0.23			0.01	0.01		0.01	0.03	0.01	0.01	0.02	0.04	0.01		0.01	0.03	0.03		0.01	
第31週	罹患数	15		3									1	3	1	4	2	1			
第31週	定点当り	0.10		0.02									0.01	0.02	0.01	0.03	0.01	0.01			
第32週	罹患数	23			1	3		2		2	2	1	1	2	1	1	3	1		1	2
第32週	定点当り	0.17			0.01	0.02		0.02		0.02	0.02	0.01	0.01	0.02	0.01	0.01	0.02	0.01		0.01	0.02
第33週	罹患数	10				1	1	1		2	1	1				1	1			1	
第33週	定点当り	0.08				0.01	0.01	0.01		0.02	0.01	0.01				0.01	0.01			0.01	

【年齢層別5週分集計】



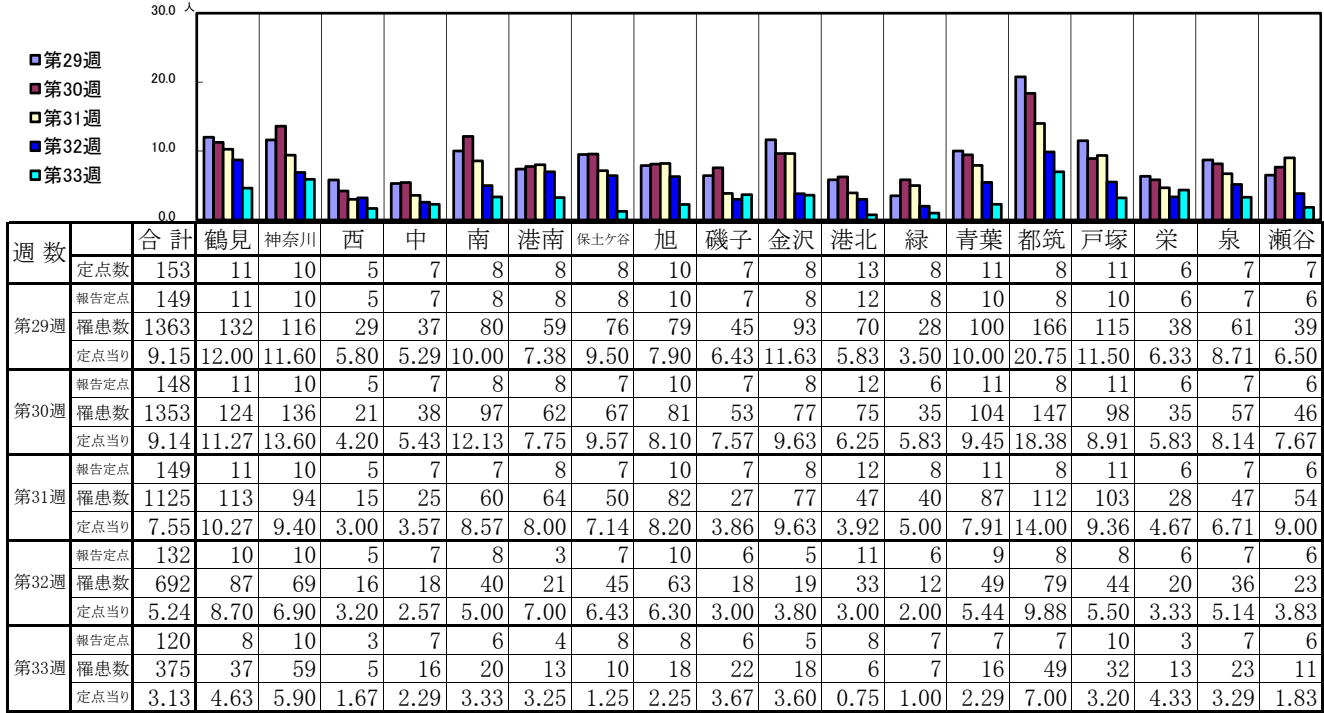
【定点当りの患者数】



<< 新型コロナウイルス感染症(COVID-19) >>

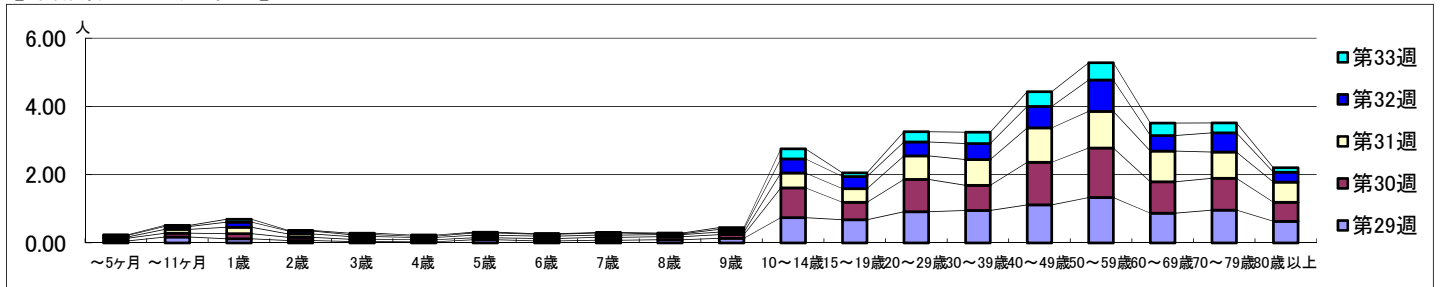
2024年7月15日 ~ 8月18日
[2024年 第29週 ~ 第33週]

【区別・週別報告定点当り】

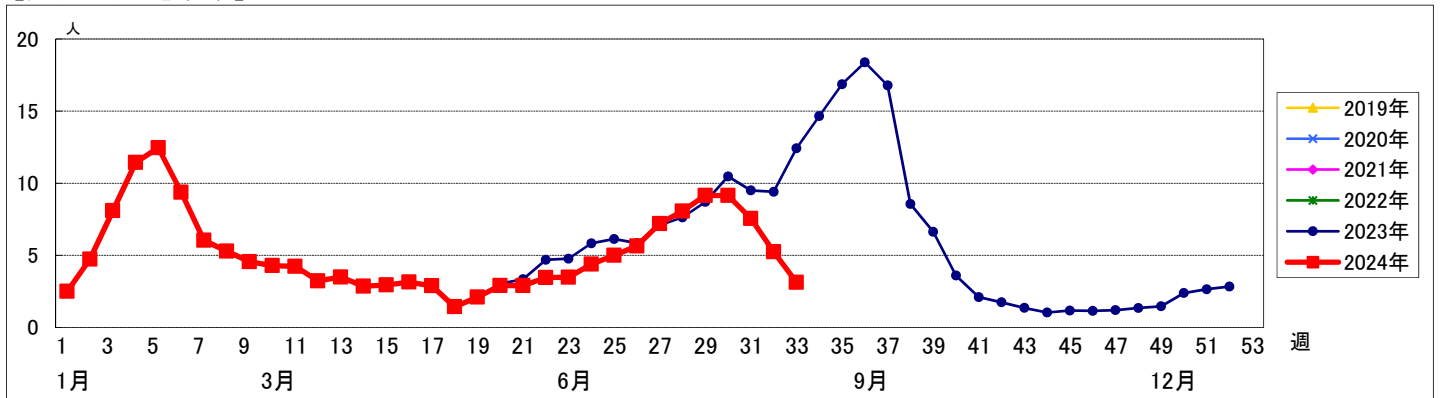


週数	合計	~5ヶ月	~11ヶ月	1歳	2歳	3歳	4歳	5歳	6歳	7歳	8歳	9歳	10~14歳	15~19歳	20~29歳	30~39歳	40~49歳	50~59歳	60~69歳	70~79歳	80歳以上
第29週	罹患数 1363	9	26	18	10	6	5	14	9	12	14	20	110	101	136	142	166	198	130	143	94
第29週	定点当り 9.15	0.06	0.17	0.12	0.07	0.04	0.03	0.09	0.06	0.08	0.09	0.13	0.74	0.68	0.91	0.95	1.11	1.33	0.87	0.96	0.63
第30週	罹患数 1353	12	16	22	14	10	9	8	10	12	13	16	129	76	140	109	185	215	136	138	83
第30週	定点当り 9.14	0.08	0.11	0.15	0.09	0.07	0.06	0.05	0.07	0.08	0.09	0.11	0.87	0.51	0.95	0.74	1.25	1.45	0.92	0.93	0.56
第31週	罹患数 1125	5	17	28	15	12	10	11	11	10	9	11	65	59	103	112	150	160	134	115	88
第31週	定点当り 7.55	0.03	0.11	0.19	0.10	0.08	0.07	0.07	0.07	0.07	0.06	0.07	0.44	0.40	0.69	0.75	1.01	1.07	0.90	0.77	0.59
第32週	罹患数 692	6	11	20	11	7	5	9	7	8	3	11	55	47	54	62	83	121	60	74	38
第32週	定点当り 5.24	0.05	0.08	0.15	0.08	0.05	0.04	0.07	0.05	0.06	0.02	0.08	0.42	0.36	0.41	0.47	0.63	0.92	0.45	0.56	0.29
第33週	罹患数 375	2	4	10	2	5	4	3	2	2	3	6	35	13	36	40	52	61	44	35	16
第33週	定点当り 3.13	0.02	0.03	0.08	0.02	0.04	0.03	0.03	0.02	0.02	0.03	0.05	0.29	0.11	0.30	0.33	0.43	0.51	0.37	0.29	0.13

【年齢層別5週分集計】



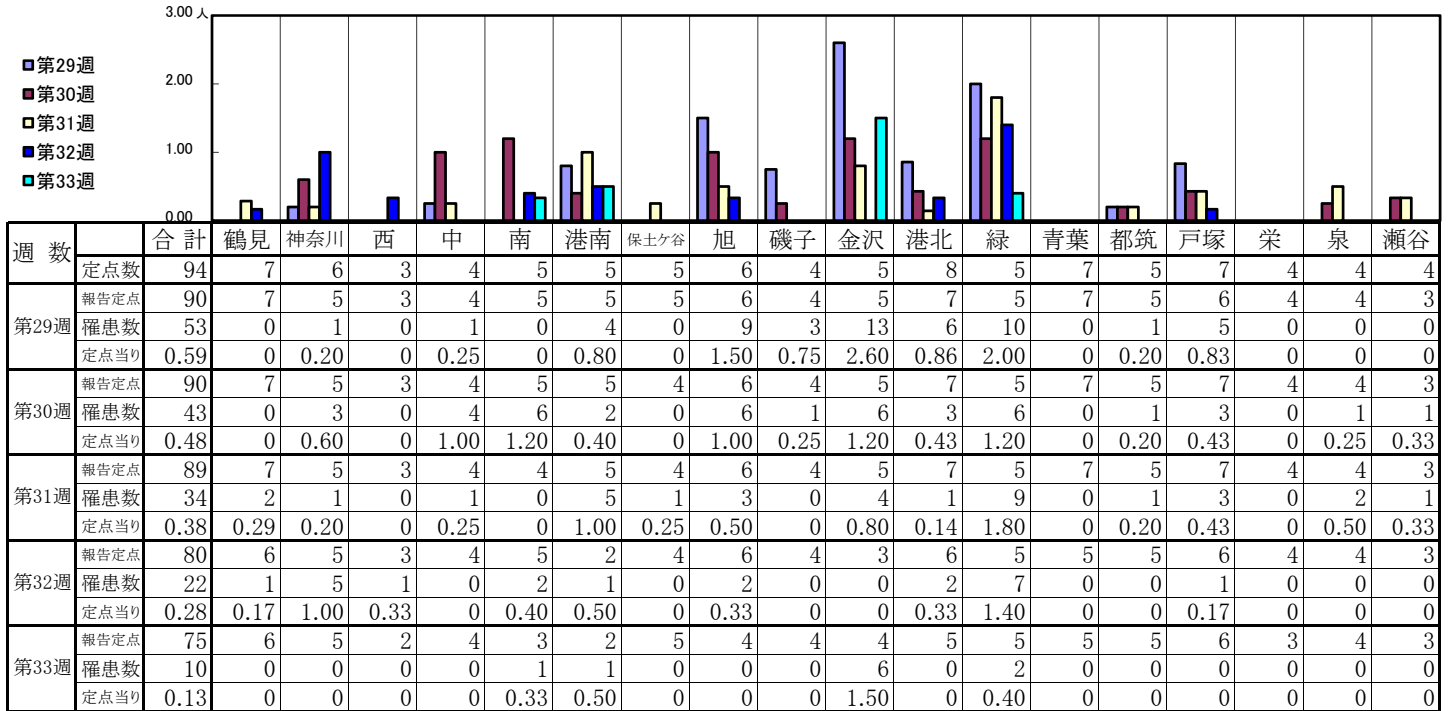
【定点当りの患者数】



<< RSウイルス感染症 >>

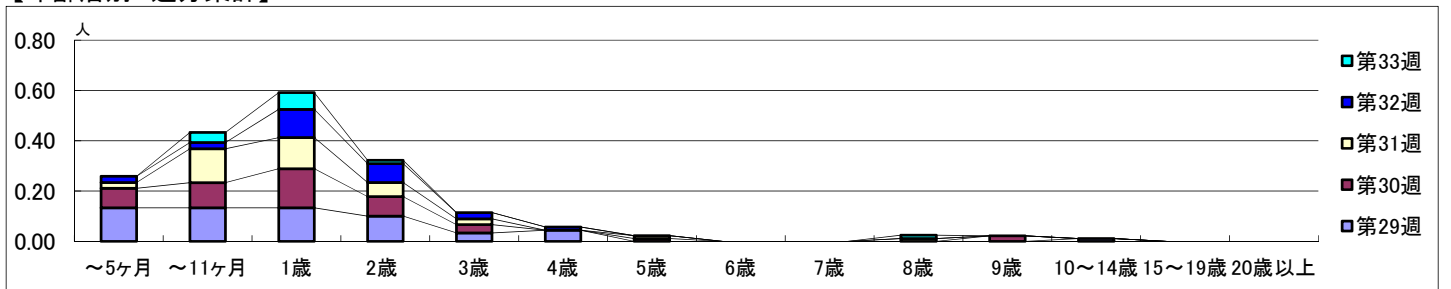
2024年7月15日 ~ 8月18日
[2024年 第29週 ~ 第33週]

【区別・週別報告定点当り】

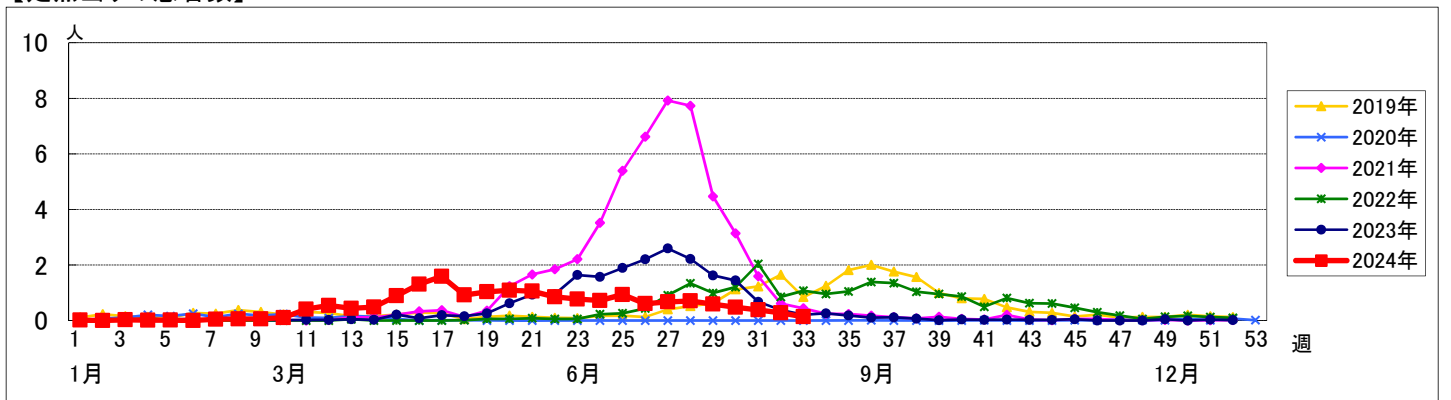


週数		合計	~5ヶ月	~11ヶ月	1歳	2歳	3歳	4歳	5歳	6歳	7歳	8歳	9歳	10~14歳	15~19歳	20歳以上
第29週	罹患数	53	12	12	12	9	3	4						1		
	定点当り	0.59	0.13	0.13	0.13	0.10	0.03	0.04						0.01		
第30週	罹患数	43	7	9	14	7	3		1				2			
	定点当り	0.48	0.08	0.10	0.16	0.08	0.03		0.01				0.02			
第31週	罹患数	34	2	12	11	5	2		1			1				
	定点当り	0.38	0.02	0.13	0.12	0.06	0.02		0.01			0.01				
第32週	罹患数	22	2	2	9	6	2	1								
	定点当り	0.28	0.03	0.03	0.11	0.08	0.03	0.01								
第33週	罹患数	10		3	5	1						1				
	定点当り	0.13		0.04	0.07	0.01						0.01				

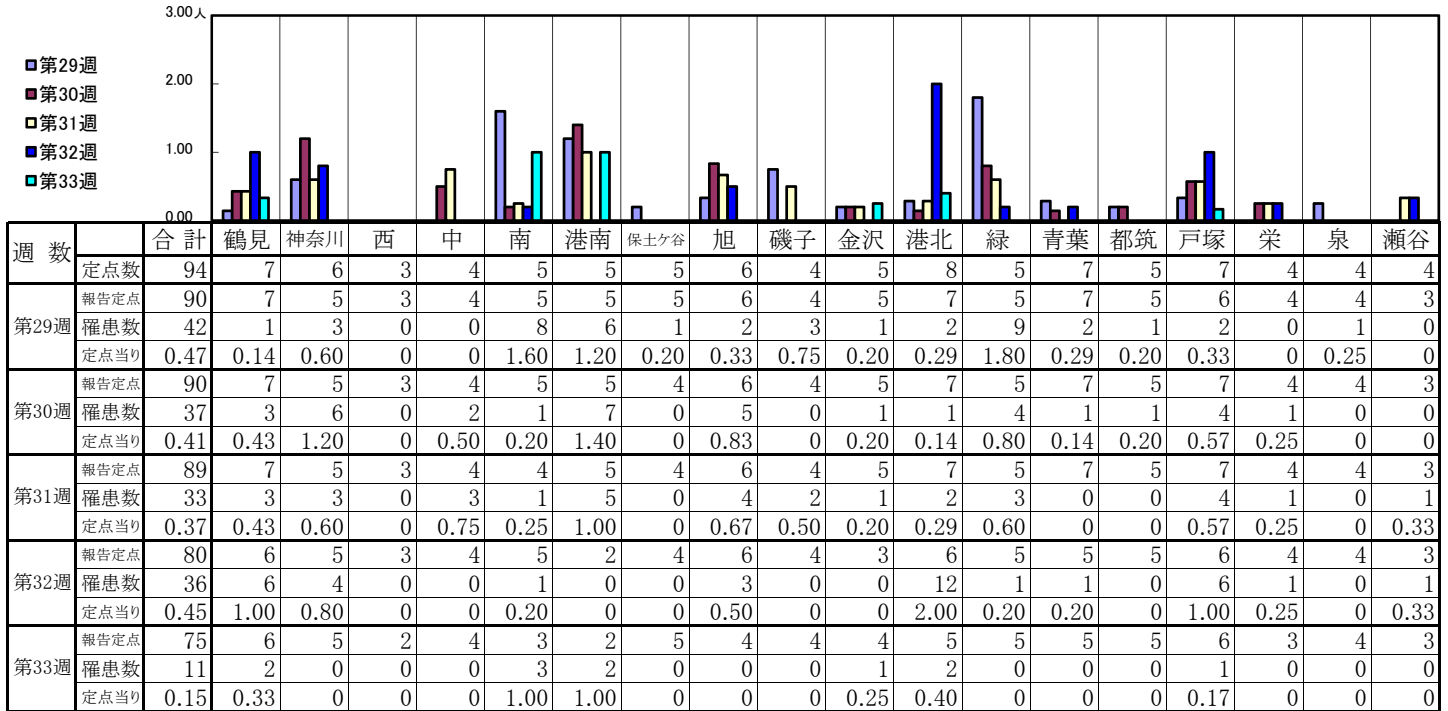
【年齢層別5週分集計】



【定点当りの患者数】

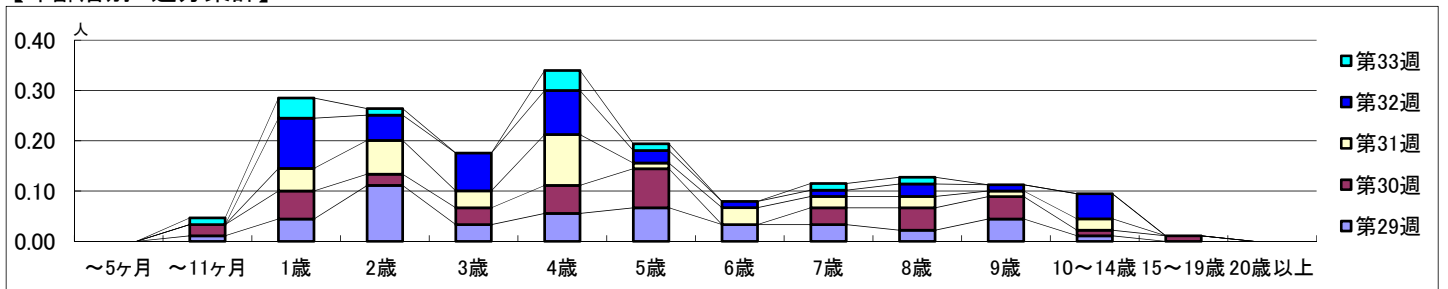


【区別・週別報告定点当り】

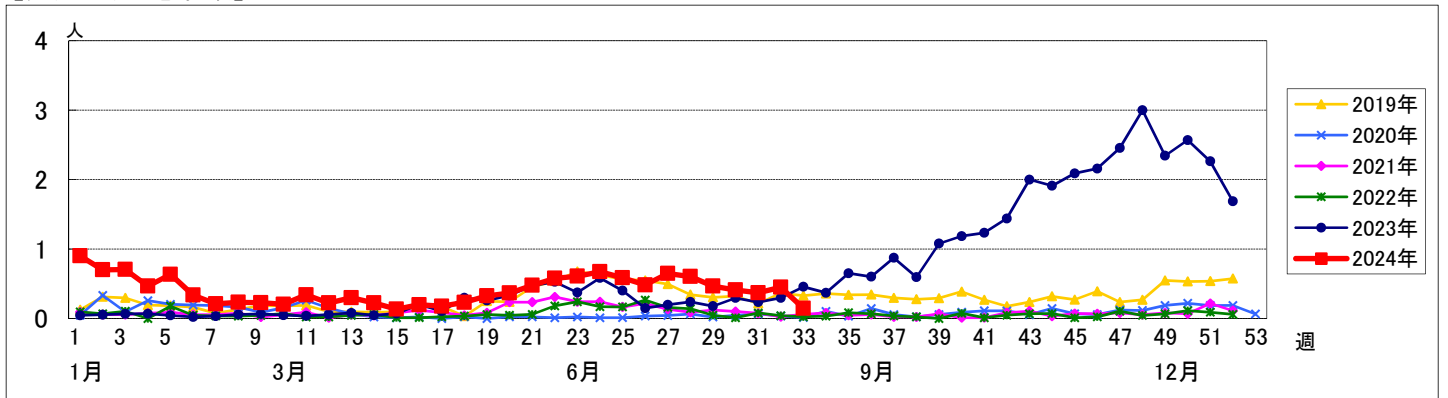


週数		合計	~5ヶ月	~11ヶ月	年齢												
					1歳	2歳	3歳	4歳	5歳	6歳	7歳	8歳	9歳	10~14歳	15~19歳	20歳以上	
第29週	罹患数	42		1	4	10	3	5	6	3	3	2	4	1			
	定点当り	0.47		0.01	0.04	0.11	0.03	0.06	0.07	0.03	0.03	0.02	0.04	0.01			
第30週	罹患数	37		2	5	2	3	5	7		3	4	4	1	1		
	定点当り	0.41		0.02	0.06	0.02	0.03	0.06	0.08		0.03	0.04	0.04	0.01	0.01		
第31週	罹患数	33			4	6	3	9	1	3	2	2	1	2			
	定点当り	0.37			0.04	0.07	0.03	0.10	0.01	0.03	0.02	0.02	0.01	0.02			
第32週	罹患数	36			8	4	6	7	2	1	2	1	4				
	定点当り	0.45			0.10	0.05	0.08	0.09	0.03	0.01	0.01	0.03	0.01	0.05			
第33週	罹患数	11		1	3	1		3	1		1	1					
	定点当り	0.15		0.01	0.04	0.01		0.04	0.01		0.01	0.01					

【年齢層別5週分集計】



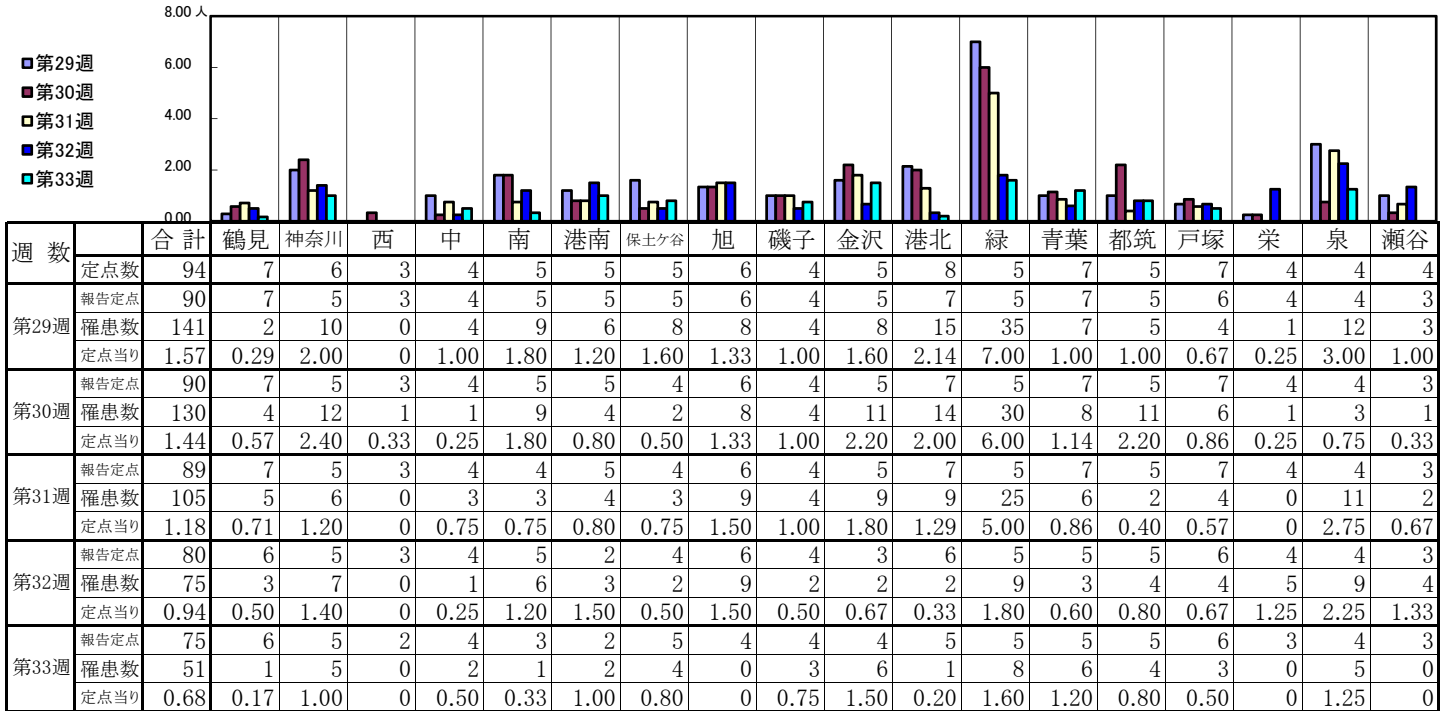
【定点当りの患者数】



<< A群溶血性レンサ球菌咽頭炎 >>

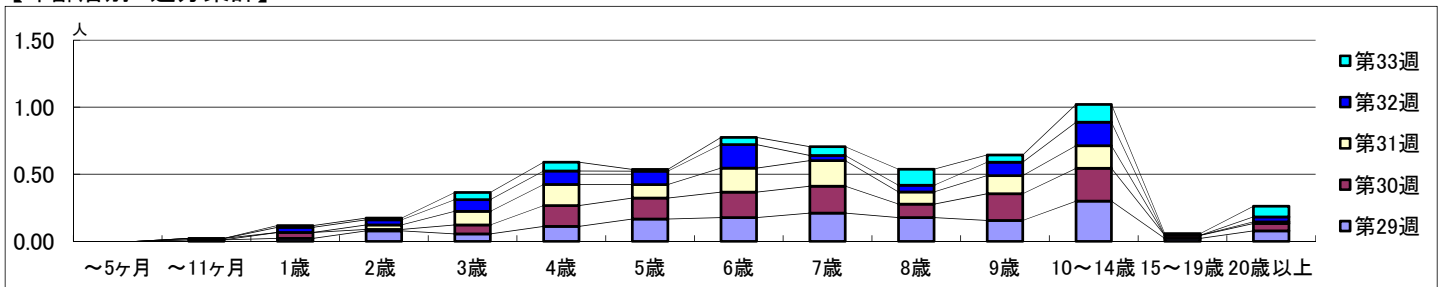
2024年7月15日 ~ 8月18日
[2024年 第29週 ~ 第33週]

【区別・週別報告定点当り】

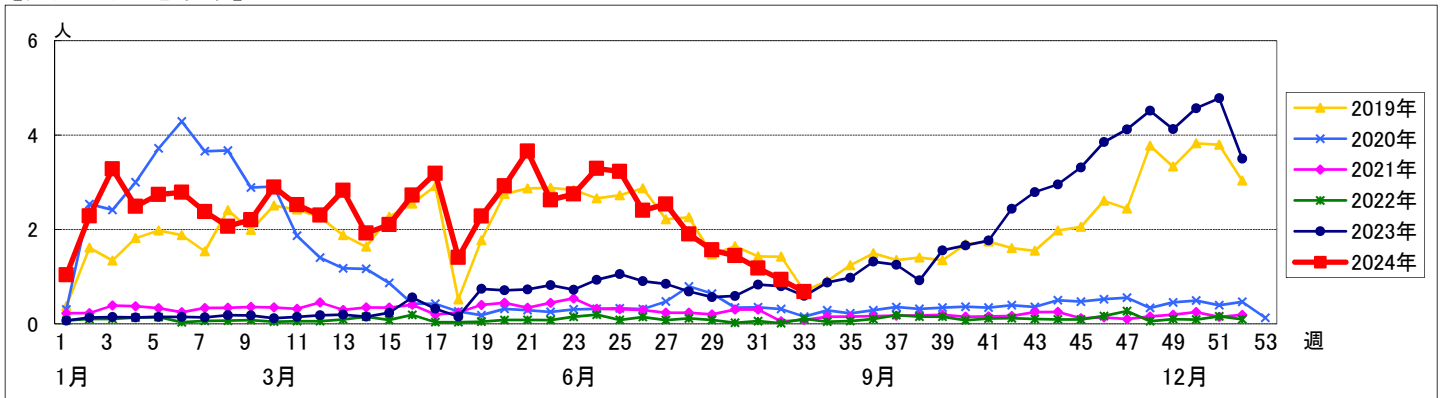


週数		合計	~5ヶ月	~11ヶ月	1歳	2歳	3歳	4歳	5歳	6歳	7歳	8歳	9歳	10~14歳	15~19歳	20歳以上
第29週	罹患数	141		1	2	7	5	10	15	16	19	16	14	27	2	7
第29週	定点当り	1.57		0.01	0.02	0.08	0.06	0.11	0.17	0.18	0.21	0.18	0.16	0.30	0.02	0.08
第30週	罹患数	130			4	1	6	14	14	17	18	9	18	22	2	5
第30週	定点当り	1.44			0.04	0.01	0.07	0.16	0.16	0.19	0.20	0.10	0.20	0.24	0.02	0.06
第31週	罹患数	105		1		3	9	14	9	16	17	8	12	15		1
第31週	定点当り	1.18		0.01		0.03	0.10	0.16	0.10	0.18	0.19	0.09	0.13	0.17		0.01
第32週	罹患数	75			3	3	7	8	8	14	3	4	8	14		3
第32週	定点当り	0.94			0.04	0.04	0.09	0.10	0.10	0.18	0.04	0.05	0.10	0.18		0.04
第33週	罹患数	51			1	1	4	5	1	4	5	9	4	10	1	6
第33週	定点当り	0.68			0.01	0.01	0.05	0.07	0.01	0.05	0.07	0.12	0.05	0.13	0.01	0.08

【年齢層別5週分集計】



【定点当りの患者数】



<< 感染性胃腸炎 >>

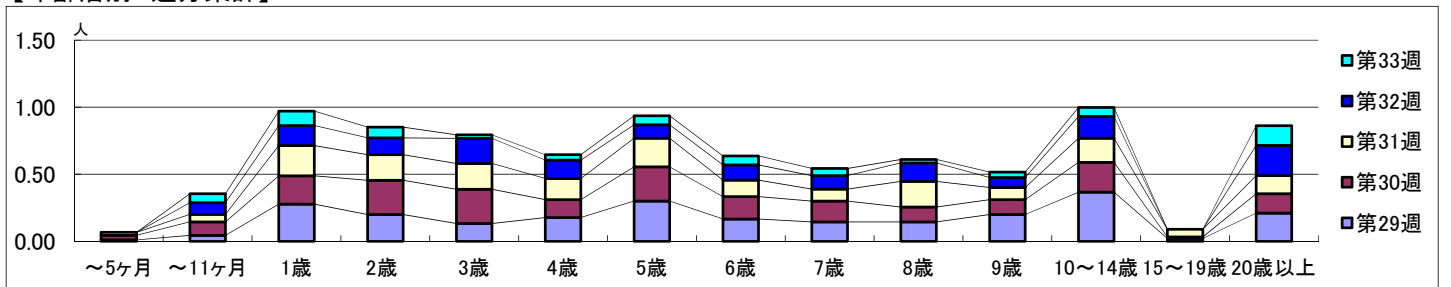
2024年7月15日 ~ 8月18日
[2024年 第29週 ~ 第33週]

【区別・週別報告定点当り】

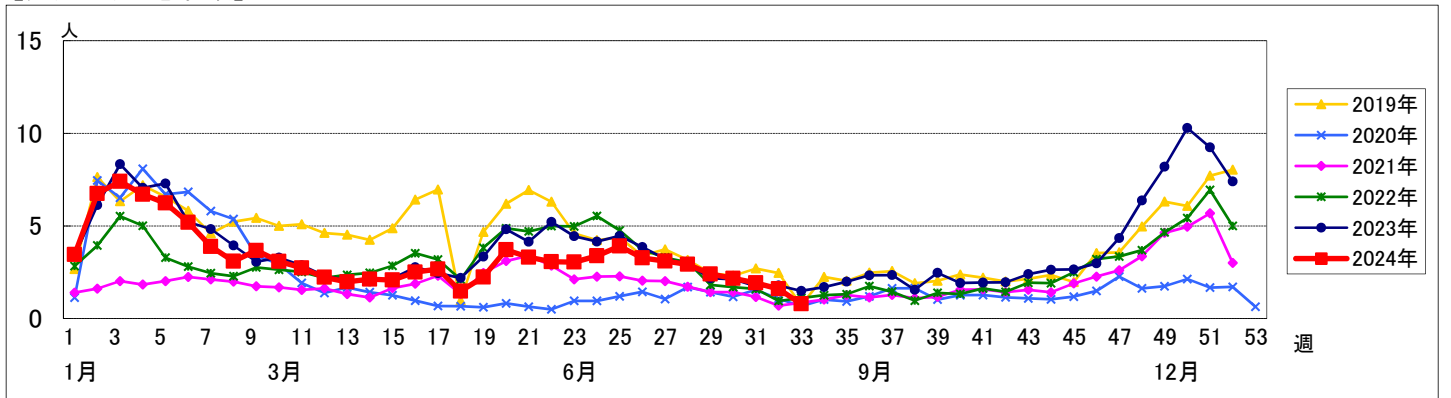
週数		区別																		
		合計	鶴見	神奈川	西	中	南	港南	保土ヶ谷	旭	磯子	金沢	港北	緑	青葉	都筑	戸塚	栄	泉	瀬谷
第29週	定点数	94	7	6	3	4	5	5	5	6	4	5	8	5	7	5	7	4	4	4
	報告定点	90	7	5	3	4	5	5	5	6	4	5	7	5	7	5	6	4	4	3
	罹患数	216	25	21	10	4	14	35	4	11	3	5	10	32	19	8	5	1	9	0
第30週	定点数	90	7	5	3	4	5	5	4	6	4	5	7	5	7	5	7	4	4	3
	報告定点	195	30	11	4	2	16	23	4	13	2	5	16	27	17	15	3	0	7	0
	罹患数	195	30	11	4	2	16	23	4	13	2	5	16	27	17	15	3	0	7	0
第31週	定点数	89	7	5	3	4	5	5	4	6	4	5	7	5	7	5	7	4	4	3
	報告定点	171	35	8	3	0	4	26	0	10	4	4	13	23	20	11	2	1	7	0
	罹患数	171	35	8	3	0	4	26	0	10	4	4	13	23	20	11	2	1	7	0
第32週	定点数	80	6	5	3	4	5	2	4	6	4	3	6	5	5	5	6	4	4	3
	報告定点	128	24	8	1	4	5	7	3	10	2	1	5	15	10	12	5	2	14	0
	罹患数	128	24	8	1	4	5	7	3	10	2	1	5	15	10	12	5	2	14	0
第33週	定点数	75	6	5	2	4	3	2	5	4	4	4	5	5	5	5	6	3	4	3
	報告定点	59	2	8	0	1	3	3	2	5	1	3	2	7	6	8	2	1	5	0
	罹患数	59	2	8	0	1	3	3	2	5	1	3	2	7	6	8	2	1	5	0
	定点当り	0.79	0.33	1.60	0	0.25	1.00	1.50	0.40	1.25	0.25	0.75	0.40	1.40	1.20	1.60	0.33	0.33	1.25	0

週数		合計	年齢層別													
			~5ヶ月	~11ヶ月	1歳	2歳	3歳	4歳	5歳	6歳	7歳	8歳	9歳	10~14歳	15~19歳	20歳以上
第29週	罹患数	216	1	4	25	18	12	16	27	15	13	13	18	33	2	19
	定点当り	2.40	0.01	0.04	0.28	0.20	0.13	0.18	0.30	0.17	0.14	0.14	0.20	0.37	0.02	0.21
第30週	罹患数	195	3	9	19	23	23	12	23	15	14	10	10	20	1	13
	定点当り	2.17	0.03	0.10	0.21	0.26	0.26	0.13	0.26	0.17	0.16	0.11	0.11	0.22	0.01	0.14
第31週	罹患数	171	2	5	20	17	17	14	19	11	8	17	8	16	5	12
	定点当り	1.92	0.02	0.06	0.22	0.19	0.19	0.16	0.21	0.12	0.09	0.19	0.09	0.18	0.06	0.13
第32週	罹患数	128		7	12	10	15	11	8	9	8	11	6	13		18
	定点当り	1.60		0.09	0.15	0.13	0.19	0.14	0.10	0.11	0.10	0.14	0.08	0.16		0.23
第33週	罹患数	59		5	8	6	2	3	5	5	4	2	3	5		11
	定点当り	0.79		0.07	0.11	0.08	0.03	0.04	0.07	0.07	0.05	0.03	0.04	0.07		0.15

【年齢層別5週分集計】



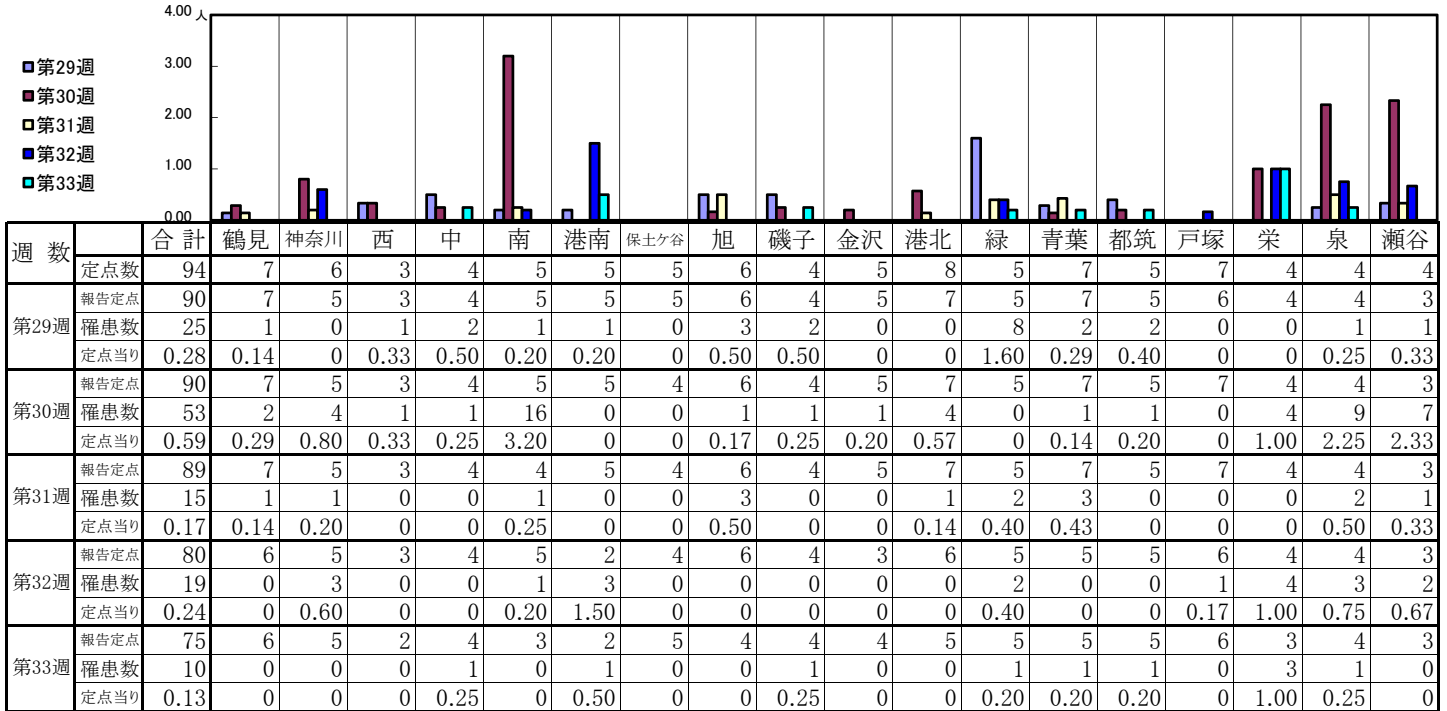
【定点当りの患者数】



<< 水痘 >>

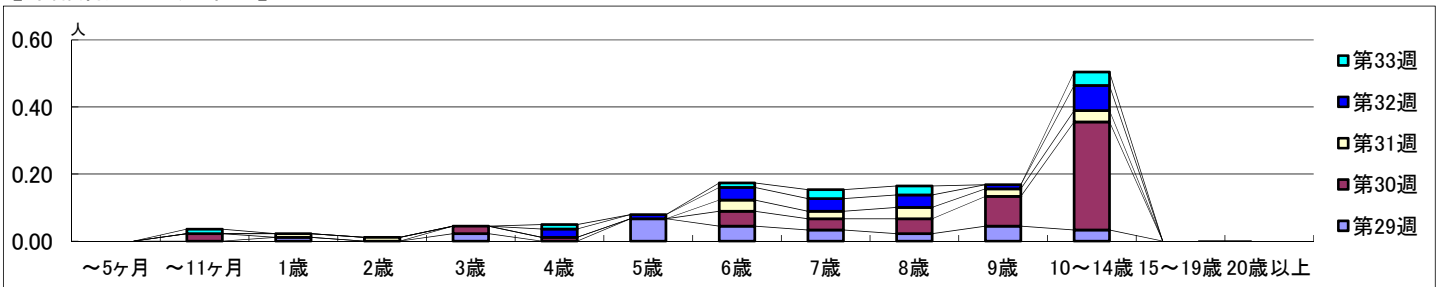
2024年7月15日 ~ 8月18日
[2024年 第29週 ~ 第33週]

【区別・週別報告定点当り】

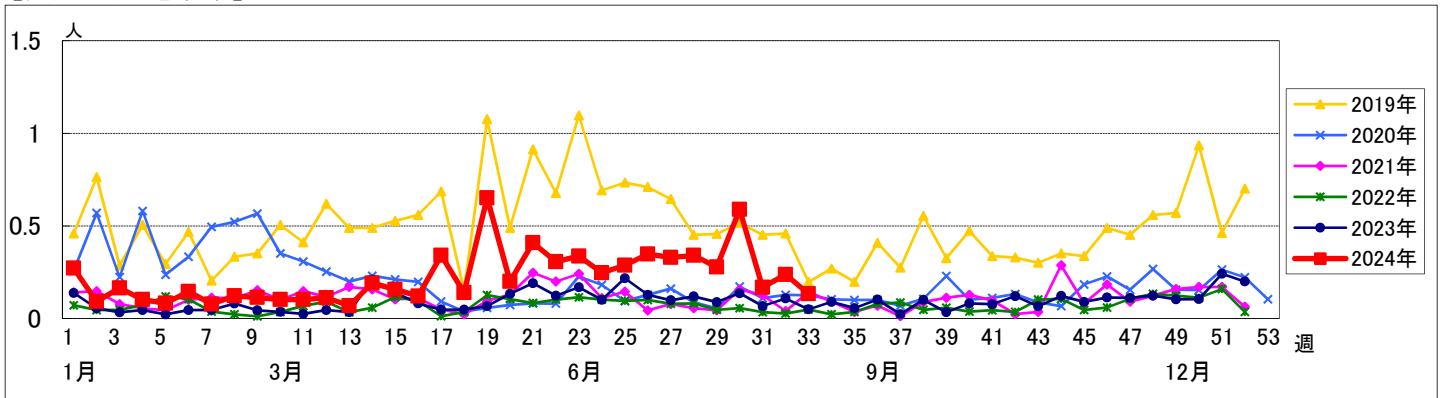


週数		合計	~5ヶ月	~11ヶ月	年齢												
					1歳	2歳	3歳	4歳	5歳	6歳	7歳	8歳	9歳	10~14歳	15~19歳	20歳以上	
第29週	罹患数	25			1		2		6	4	3	2	4	3			
	定点当り	0.28			0.01		0.02		0.07	0.04	0.03	0.02	0.04	0.03			
第30週	罹患数	53		2			2	1		4	3	4	8	29			
	定点当り	0.59		0.02			0.02	0.01		0.04	0.03	0.04	0.09	0.32			
第31週	罹患数	15			1	1				3	2	3	2	3			
	定点当り	0.17			0.01	0.01				0.03	0.02	0.03	0.02	0.03			
第32週	罹患数	19					2	1		3	3	3	1	6			
	定点当り	0.24					0.03	0.01		0.04	0.04	0.04	0.01	0.08			
第33週	罹患数	10		1				1		1	2	2		3			
	定点当り	0.13		0.01				0.01		0.01	0.03	0.03		0.04			

【年齢層別5週分集計】



【定点当りの患者数】



<< 手足口病 >>

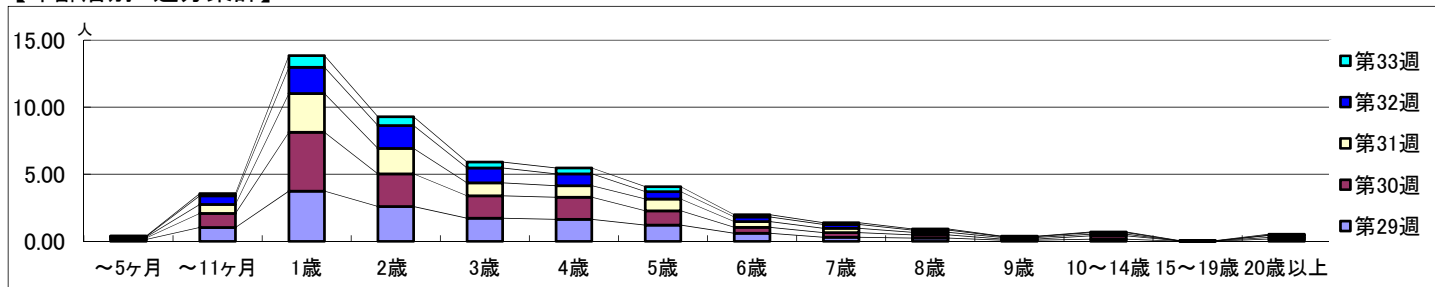
2024年7月15日 ~ 8月18日
[2024年 第29週 ~ 第33週]

【区別・週別報告定点当り】

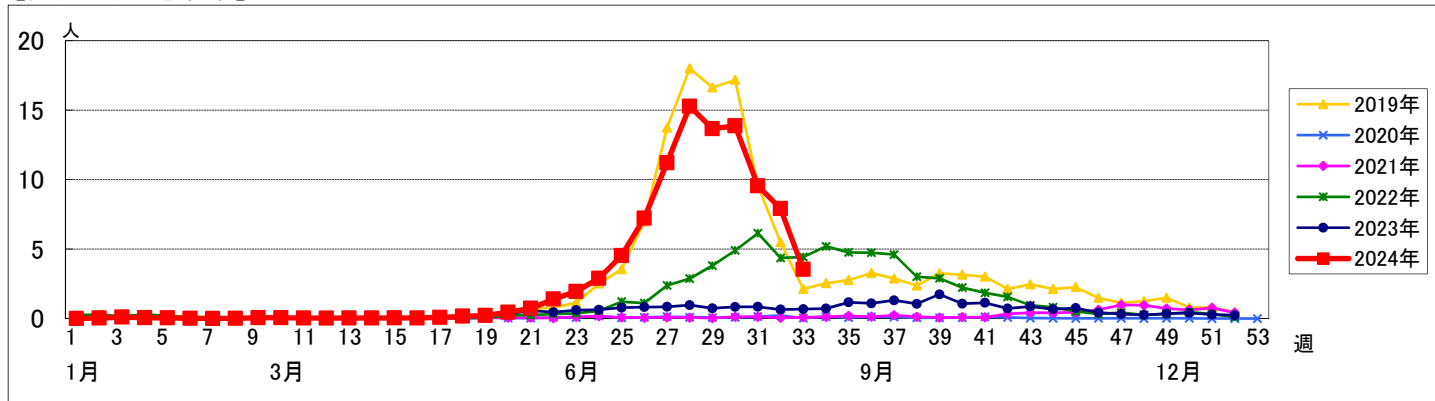
週数		区別																		
		合計	鶴見	神奈川	西	中	南	港南	保土ヶ谷	旭	磯子	金沢	港北	緑	青葉	都筑	戸塚	栄	泉	瀬谷
第29週	定点数	94	7	6	3	4	5	5	5	6	4	5	8	5	7	5	7	4	4	4
	報告定点	90	7	5	3	4	5	5	5	6	4	5	7	5	7	5	6	4	4	3
	罹患数	1230	56	71	10	15	58	93	42	113	53	69	55	126	54	58	68	82	175	32
第30週	定点数	1248	31	78	23	18	65	99	31	98	57	92	73	120	35	75	84	90	145	34
	報告定点	1248	31	78	23	18	65	99	31	98	57	92	73	120	35	75	84	90	145	34
	罹患数	1248	31	78	23	18	65	99	31	98	57	92	73	120	35	75	84	90	145	34
第31週	定点数	850	17	64	14	25	30	89	23	102	54	59	45	46	24	45	39	53	95	26
	報告定点	850	17	64	14	25	30	89	23	102	54	59	45	46	24	45	39	53	95	26
	罹患数	850	17	64	14	25	30	89	23	102	54	59	45	46	24	45	39	53	95	26
第32週	定点数	633	24	56	13	22	26	31	20	69	44	35	31	40	15	50	26	46	67	18
	報告定点	633	24	56	13	22	26	31	20	69	44	35	31	40	15	50	26	46	67	18
	罹患数	633	24	56	13	22	26	31	20	69	44	35	31	40	15	50	26	46	67	18
第33週	定点数	265	7	22	0	12	24	4	11	7	23	31	10	14	6	35	2	42	13	2
	報告定点	265	7	22	0	12	24	4	11	7	23	31	10	14	6	35	2	42	13	2
	罹患数	265	7	22	0	12	24	4	11	7	23	31	10	14	6	35	2	42	13	2

週数		合計	年齢層別													
			~5ヶ月	~11ヶ月	1歳	2歳	3歳	4歳	5歳	6歳	7歳	8歳	9歳	10~14歳	15~19歳	20歳以上
第29週	罹患数	1230	12	93	337	234	155	148	109	54	27	22	8	14	1	16
	定点当り	13.67	0.13	1.03	3.74	2.60	1.72	1.64	1.21	0.60	0.30	0.24	0.09	0.16	0.01	0.18
第30週	罹患数	1248	11	94	395	219	150	148	96	40	31	21	8	23	2	10
	定点当り	13.87	0.12	1.04	4.39	2.43	1.67	1.64	1.07	0.44	0.34	0.23	0.09	0.26	0.02	0.11
第31週	罹患数	850	6	60	257	168	87	76	78	38	29	17	10	11		13
	定点当り	9.55	0.07	0.67	2.89	1.89	0.98	0.85	0.88	0.43	0.33	0.19	0.11	0.12		0.15
第32週	罹患数	633	4	51	156	137	88	71	44	28	23	14	6	9		2
	定点当り	7.91	0.05	0.64	1.95	1.71	1.10	0.89	0.55	0.35	0.29	0.18	0.08	0.11		0.03
第33週	罹患数	265	2	13	66	49	33	33	28	12	10	6	2	4	2	5
	定点当り	3.53	0.03	0.17	0.88	0.65	0.44	0.44	0.37	0.16	0.13	0.08	0.03	0.05	0.03	0.07

【年齢層別5週分集計】



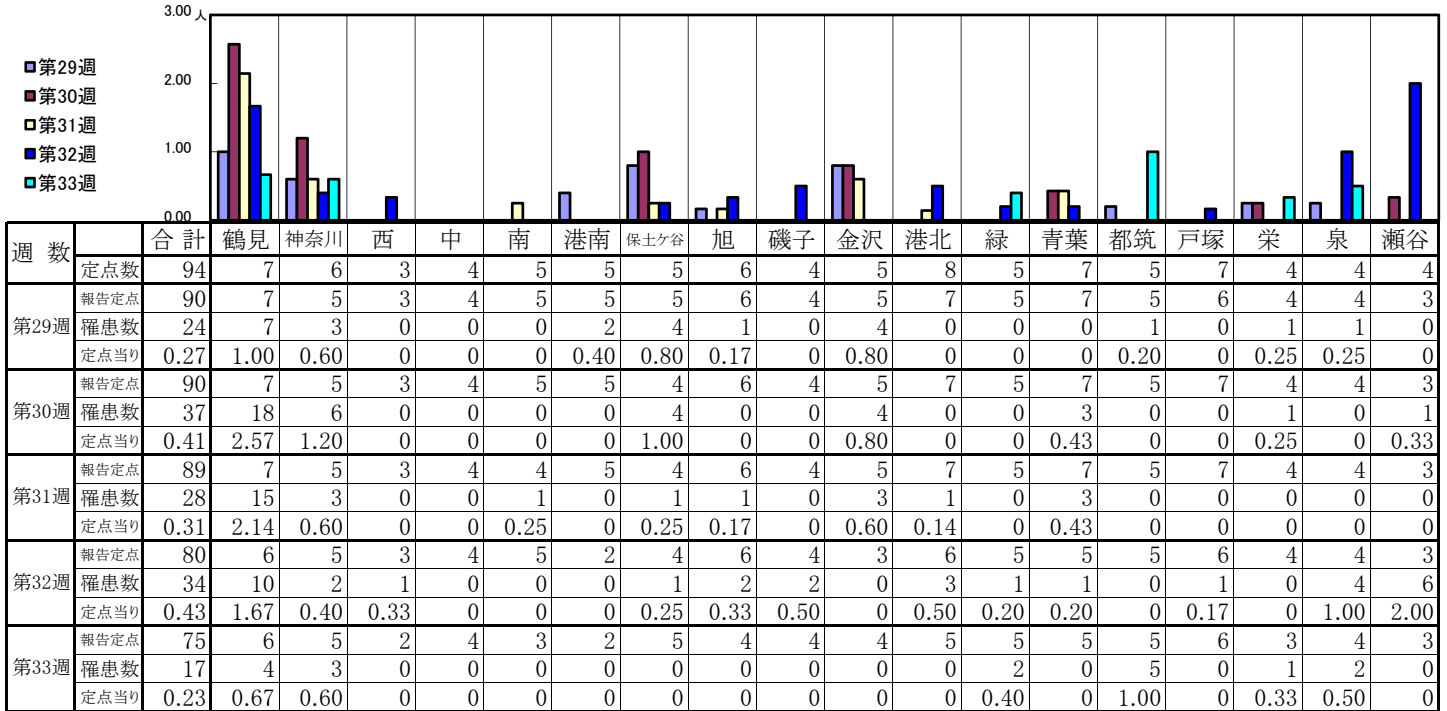
【定点当りの患者数】



<< 伝染性紅斑 >>

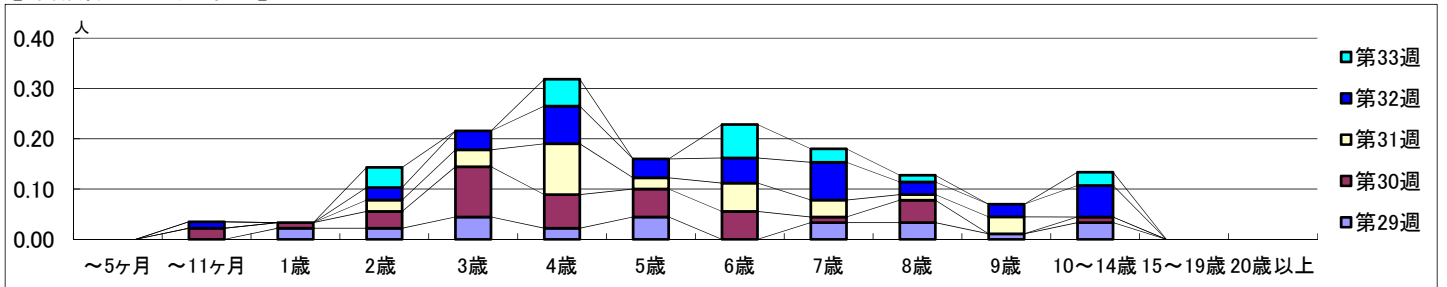
2024年7月15日 ~ 8月18日
[2024年 第29週 ~ 第33週]

【区別・週別報告定点当り】

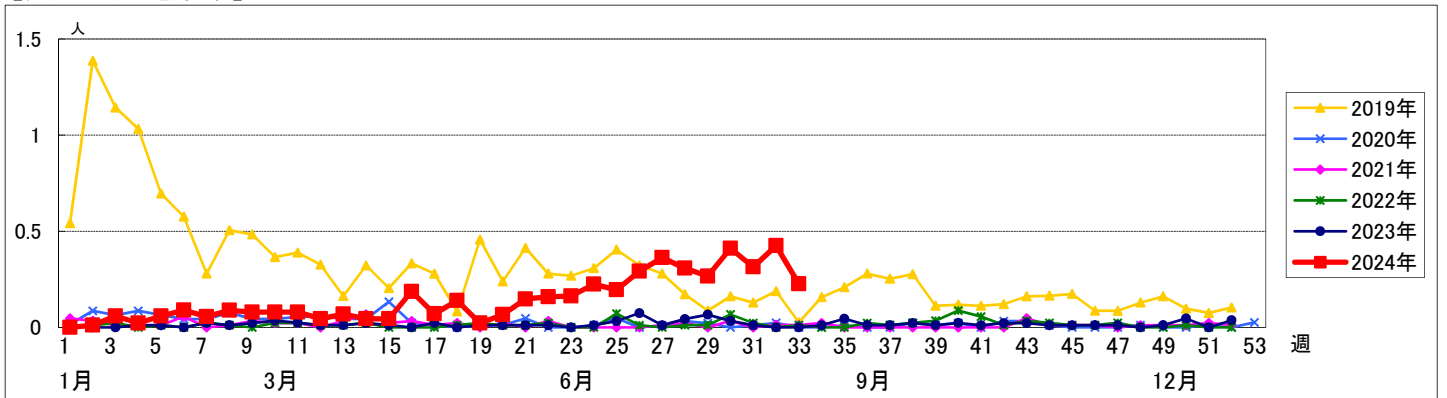


週数		合計	~5ヶ月	~11ヶ月	1歳	2歳	3歳	4歳	5歳	6歳	7歳	8歳	9歳	10~14歳	15~19歳	20歳以上
第29週	罹患数	24			2	2	4	2	4		3	3	1	3		
	定点当り	0.27			0.02	0.02	0.04	0.02	0.04		0.03	0.03	0.01	0.03		
第30週	罹患数	37		2	1	3	9	6	5	5	1	4		1		
	定点当り	0.41		0.02	0.01	0.03	0.10	0.07	0.06	0.06	0.01	0.04		0.01		
第31週	罹患数	28				2	3	9	2	5	3	1	3			
	定点当り	0.31				0.02	0.03	0.10	0.02	0.06	0.03	0.01	0.03			
第32週	罹患数	34		1		2	3	6	3	4	6	2	2	5		
	定点当り	0.43		0.01		0.03	0.04	0.08	0.04	0.05	0.08	0.03	0.03	0.06		
第33週	罹患数	17				3		4		5	2	1		2		
	定点当り	0.23				0.04		0.05		0.07	0.03	0.01		0.03		

【年齢層別5週分集計】



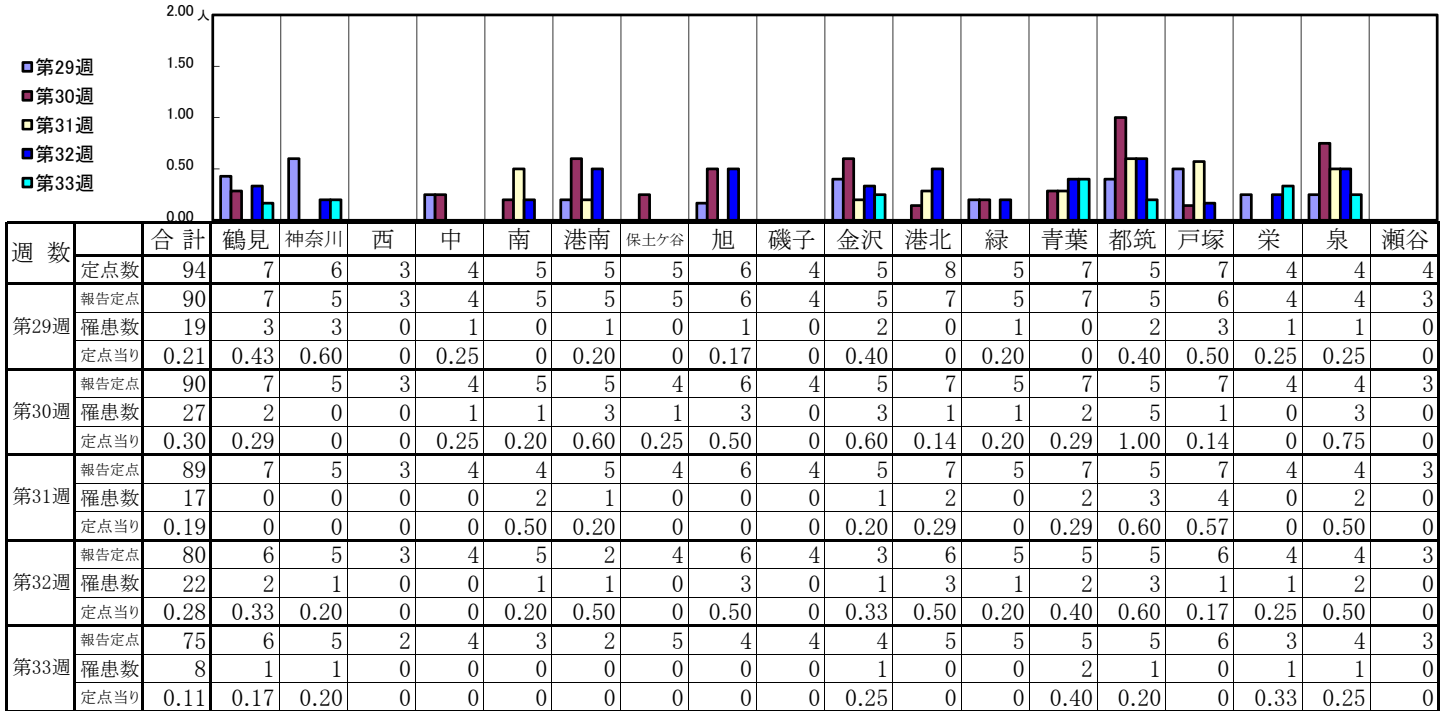
【定点当りの患者数】



<< 突発性発しん >>

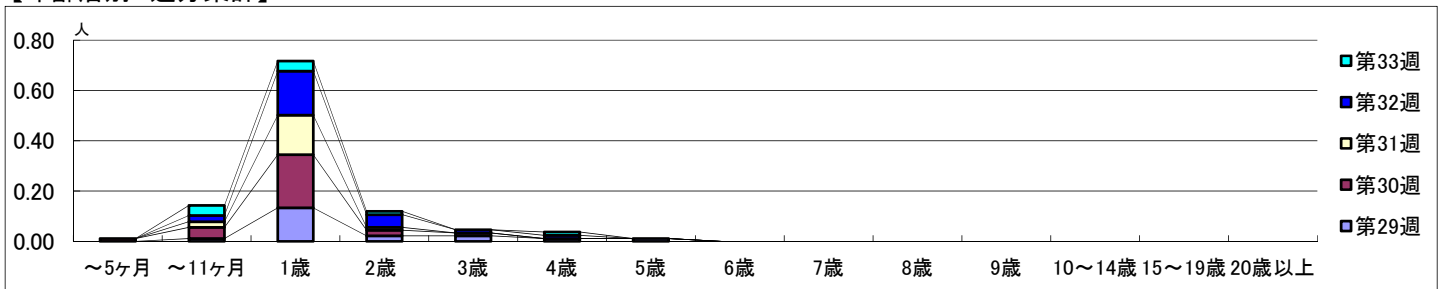
2024年7月15日 ~ 8月18日
[2024年 第29週 ~ 第33週]

【区別・週別報告定点当り】

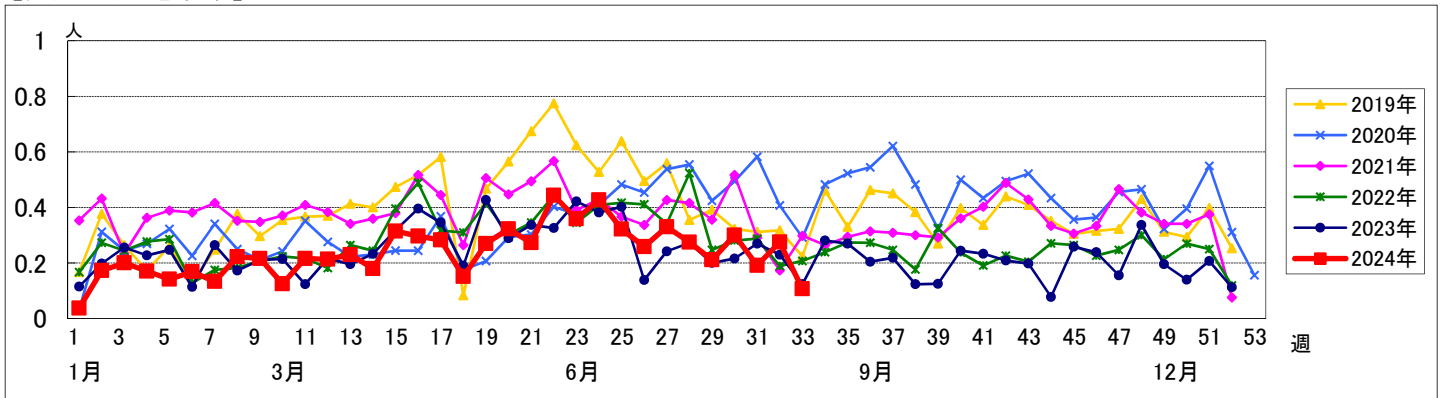


週数		合計	~5ヶ月	~11ヶ月	1歳	2歳	3歳	4歳	5歳	6歳	7歳	8歳	9歳	10~14歳	15~19歳	20歳以上
第29週	罹患数	19		1	12	2	2	1	1							
	定点当り	0.21		0.01	0.13	0.02	0.02	0.01	0.01							
第30週	罹患数	27	1	4	19	2	1									
	定点当り	0.30	0.01	0.04	0.21	0.02	0.01									
第31週	罹患数	17		2	14	1										
	定点当り	0.19		0.02	0.16	0.01										
第32週	罹患数	22		2	14	4	1	1								
	定点当り	0.28		0.03	0.18	0.05	0.01	0.01								
第33週	罹患数	8		3	3	1		1								
	定点当り	0.11		0.04	0.04	0.01		0.01								

【年齢層別5週分集計】



【定点当りの患者数】

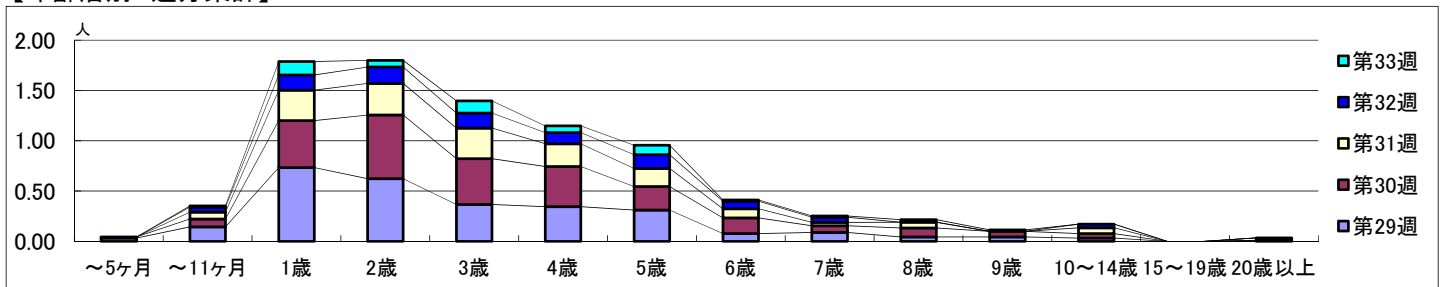


【区別・週別報告定点当り】

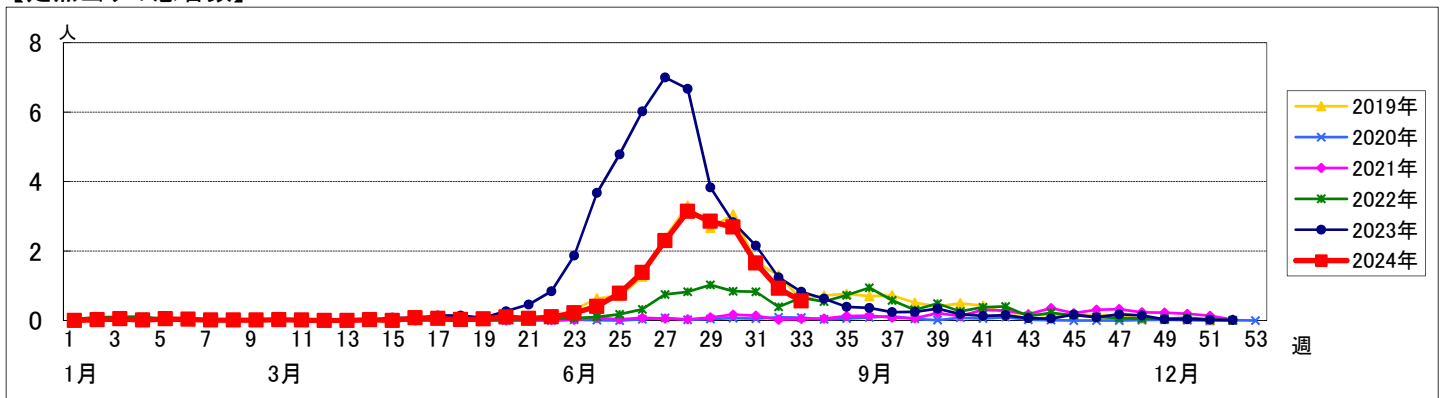
週数		区別																		
		合計	鶴見	神奈川	西	中	南	港南	保土ヶ谷	旭	磯子	金沢	港北	緑	青葉	都筑	戸塚	栄	泉	瀬谷
第29週	定点数	94	7	6	3	4	5	5	5	6	4	5	8	5	7	5	7	4	4	4
	報告定点	90	7	5	3	4	5	5	5	6	4	5	7	5	7	5	6	4	4	3
	罹患数	257	4	9	3	3	11	21	8	18	7	25	8	63	22	28	11	0	15	1
第30週	報告定点	90	7	5	3	4	5	5	4	6	4	5	7	5	7	5	7	4	4	3
	罹患数	242	14	9	4	1	8	25	3	19	5	16	6	70	20	20	2	2	18	0
	定点当り	2.69	2.00	1.80	1.33	0.25	1.60	5.00	0.75	3.17	1.25	3.20	0.86	14.00	2.86	4.00	0.29	0.50	4.50	0
第31週	報告定点	89	7	5	3	4	4	5	4	6	4	5	7	5	7	5	7	4	4	3
	罹患数	147	2	19	3	4	5	27	1	8	1	14	9	19	16	10	2	2	2	3
	定点当り	1.65	0.29	3.80	1.00	1.00	1.25	5.40	0.25	1.33	0.25	2.80	1.29	3.80	2.29	2.00	0.29	0.50	0.50	1.00
第32週	報告定点	80	6	5	3	4	5	2	4	6	4	3	6	5	5	5	6	4	4	3
	罹患数	74	1	3	0	4	1	12	1	5	3	0	3	19	6	8	2	3	3	0
	定点当り	0.93	0.17	0.60	0	1.00	0.20	6.00	0.25	0.83	0.75	0	0.50	3.80	1.20	1.60	0.33	0.75	0.75	0
第33週	報告定点	75	6	5	2	4	3	2	5	4	4	4	5	5	5	5	6	3	4	3
	罹患数	42	2	5	0	1	1	0	0	2	0	10	2	3	1	13	0	2	0	0
	定点当り	0.56	0.33	1.00	0	0.25	0.33	0	0	0.50	0	2.50	0.40	0.60	0.20	2.60	0	0.67	0	0

週数		合計	年齢層別													
			~5ヶ月	~11ヶ月	1歳	2歳	3歳	4歳	5歳	6歳	7歳	8歳	9歳	10~14歳	15~19歳	20歳以上
第29週	罹患数	257	3	13	66	56	33	31	28	7	8	4	4	3		1
	定点当り	2.86	0.03	0.14	0.73	0.62	0.37	0.34	0.31	0.08	0.09	0.04	0.04	0.03		0.01
第30週	罹患数	242	1	7	42	57	41	36	21	14	6	8	5	4		
	定点当り	2.69	0.01	0.08	0.47	0.63	0.46	0.40	0.23	0.16	0.07	0.09	0.06	0.04		
第31週	罹患数	147		6	27	28	27	20	16	8	3	5		5		2
	定点当り	1.65		0.07	0.30	0.31	0.30	0.22	0.18	0.09	0.03	0.06		0.06		0.02
第32週	罹患数	74		4	12	13	12	9	11	6	4			3		
	定点当り	0.93		0.05	0.15	0.16	0.15	0.11	0.14	0.08	0.05			0.04		
第33週	罹患数	42		1	10	5	9	5	7	1	1	2	1			
	定点当り	0.56		0.01	0.13	0.07	0.12	0.07	0.09	0.01	0.01	0.03	0.01			

【年齢層別5週分集計】



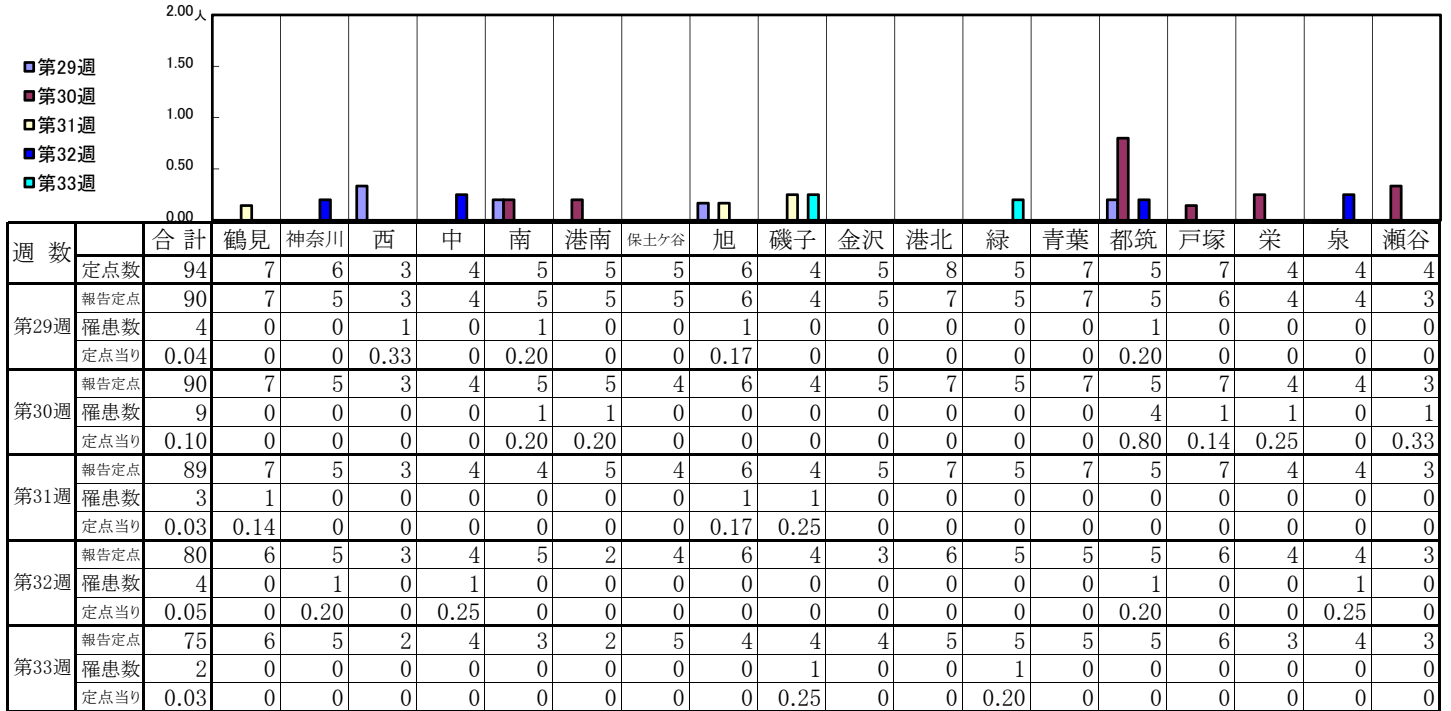
【定点当りの患者数】



<< 流行性耳下腺炎 >>

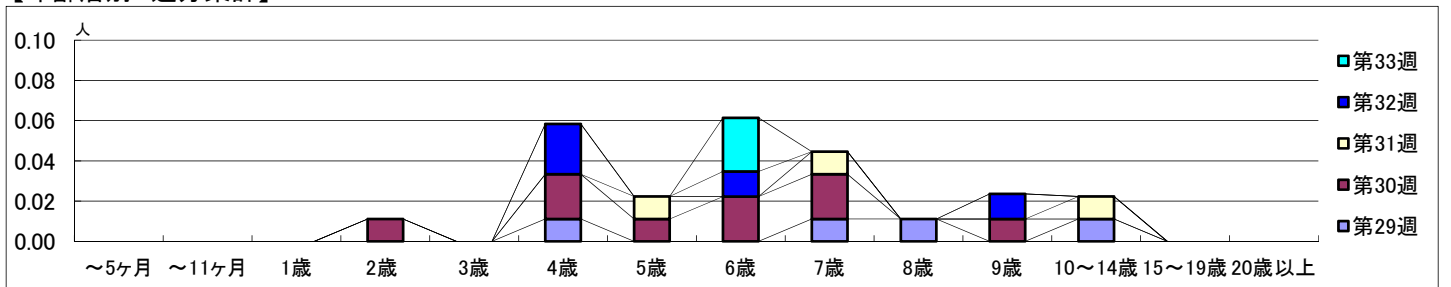
2024年7月15日 ~ 8月18日
[2024年 第29週 ~ 第33週]

【区別・週別報告定点当り】

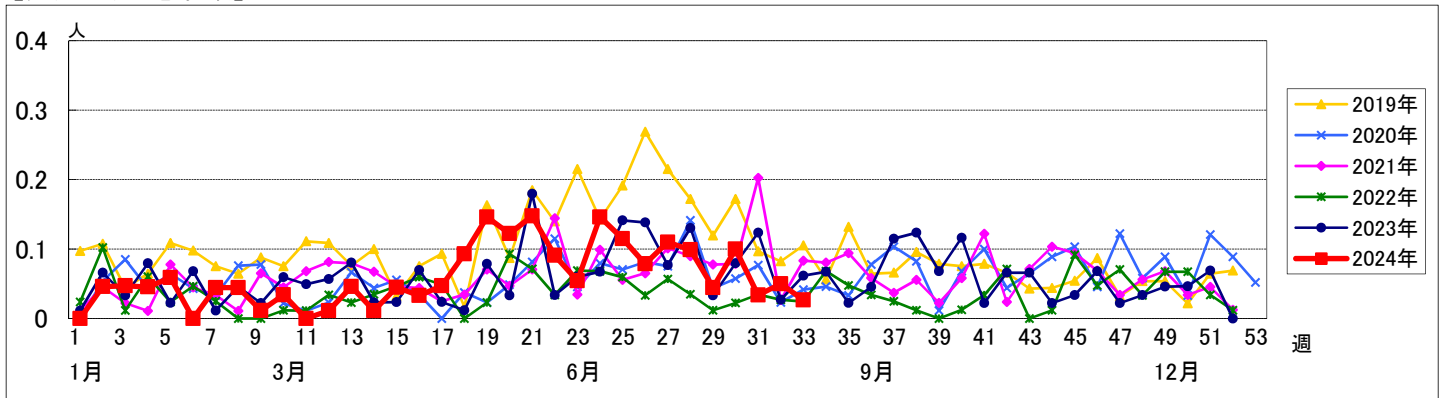


週数		合計	~5ヶ月	~11ヶ月	1歳	2歳	3歳	4歳	5歳	6歳	7歳	8歳	9歳	10~14歳	15~19歳	20歳以上
第29週	罹患数	4						1			1	1		1		
	定点当り	0.04						0.01			0.01	0.01		0.01		
第30週	罹患数	9				1		2	1	2	2		1			
	定点当り	0.10				0.01		0.02	0.01	0.02	0.02		0.01			
第31週	罹患数	3							1		1			1		
	定点当り	0.03							0.01		0.01			0.01		
第32週	罹患数	4						2		1			1			
	定点当り	0.05						0.03		0.01			0.01			
第33週	罹患数	2								2						
	定点当り	0.03								0.03						

【年齢層別5週分集計】



【定点当りの患者数】



<< 急性出血性結膜炎 >>

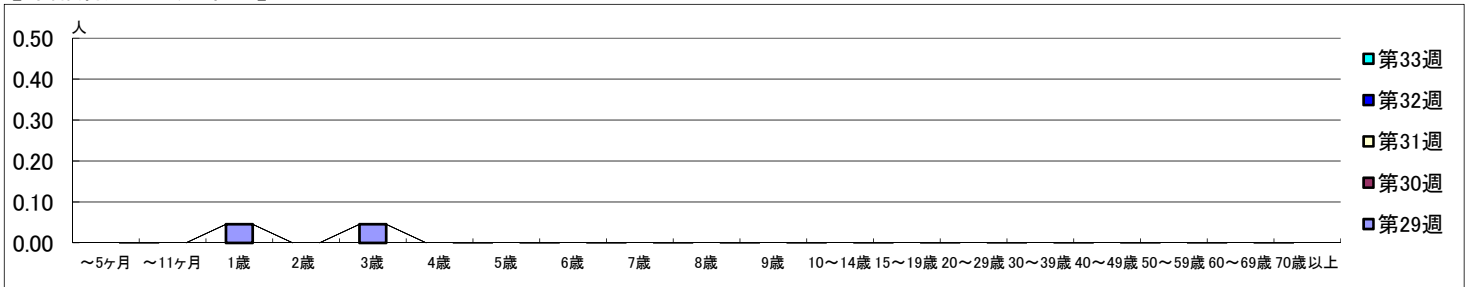
2024年7月15日 ~ 8月18日
[2024年 第29週 ~ 第33週]

【区別・週別報告定点当り】

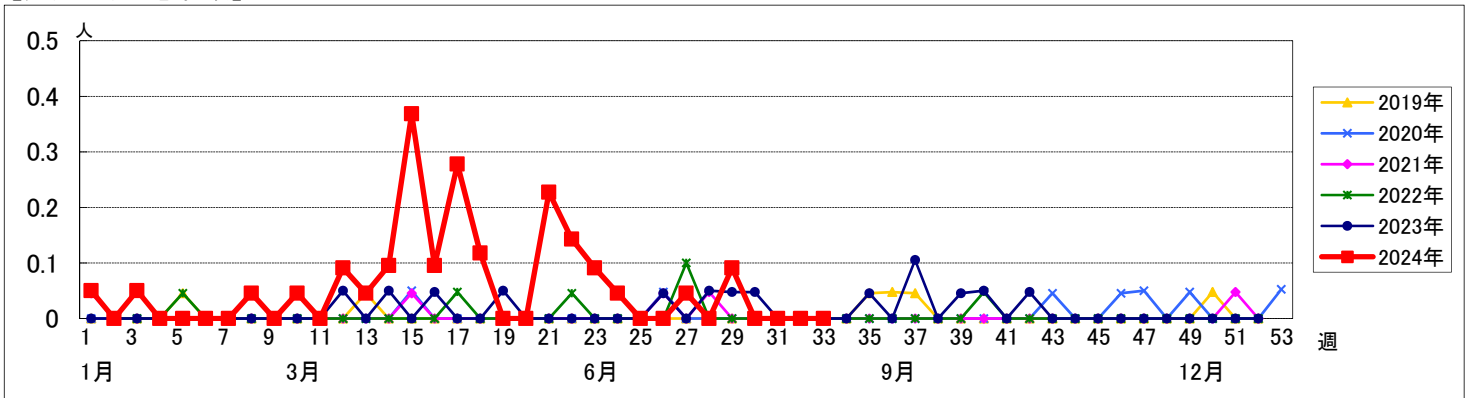
週数		区別																		
		合計	鶴見	神奈川	西	中	南	港南	保土ヶ谷	旭	磯子	金沢	港北	緑	青葉	都筑	戸塚	栄	泉	瀬谷
第29週	定点数	22	2	1	1	1	1	1	1	1	1	2	1	2	1	2	1	2	1	1
	報告定点	22	2	1	1	1	1	1	1	1	1	2	1	2	1	2	1	2	1	1
	罹患数	2	0	0	0	0	0	0	2	0	0	0	0	0	0	0	0	0	0	0
	定点当り	0.09	0	0	0	0	0	0	2.00	0	0	0	0	0	0	0	0	0	0	0
第30週	報告定点	20	2	1	1	1	0	1	1	1	1	2	1	1	1	2	1	1	1	1
	罹患数	0	0	0	0	0	0	0	0	0	0	0	0	0	0	0	0	0	0	0
	定点当り	0	0	0	0	0	0	0	0	0	0	0	0	0	0	0	0	0	0	0
	報告定点	21	2	1	1	1	1	1	1	1	1	1	1	1	2	1	2	1	1	1
第31週	罹患数	0	0	0	0	0	0	0	0	0	0	0	0	0	0	0	0	0	0	0
	定点当り	0	0	0	0	0	0	0	0	0	0	0	0	0	0	0	0	0	0	0
	報告定点	17	2	1	1	1	0	1	1	1	1	1	1	1	0	1	1	1	1	1
	罹患数	0	0	0	0	0	0	0	0	0	0	0	0	0	0	0	0	0	0	0
第32週	定点当り	0	0	0	0	0	0	0	0	0	0	0	0	0	0	0	0	0	0	0
	報告定点	18	2	1	0	1	1	1	1	1	1	1	1	1	2	1	1	1	0	1
	罹患数	0	0	0	0	0	0	0	0	0	0	0	0	0	0	0	0	0	0	0
	定点当り	0	0	0	0	0	0	0	0	0	0	0	0	0	0	0	0	0	0	0

週数		合計	年齢層別																				
			~5ヶ月	~11ヶ月	1歳	2歳	3歳	4歳	5歳	6歳	7歳	8歳	9歳	10~14歳	15~19歳	20~29歳	30~39歳	40~49歳	50~59歳	60~69歳	70歳以上		
第29週	罹患数	2			1		1																
	定点当り	0.09			0.05		0.05																
第30週	罹患数	0																					
	定点当り	0																					
第31週	罹患数	0																					
	定点当り	0																					
第32週	罹患数	0																					
	定点当り	0																					
第33週	罹患数	0																					
	定点当り	0																					

【年齢層別5週分集計】



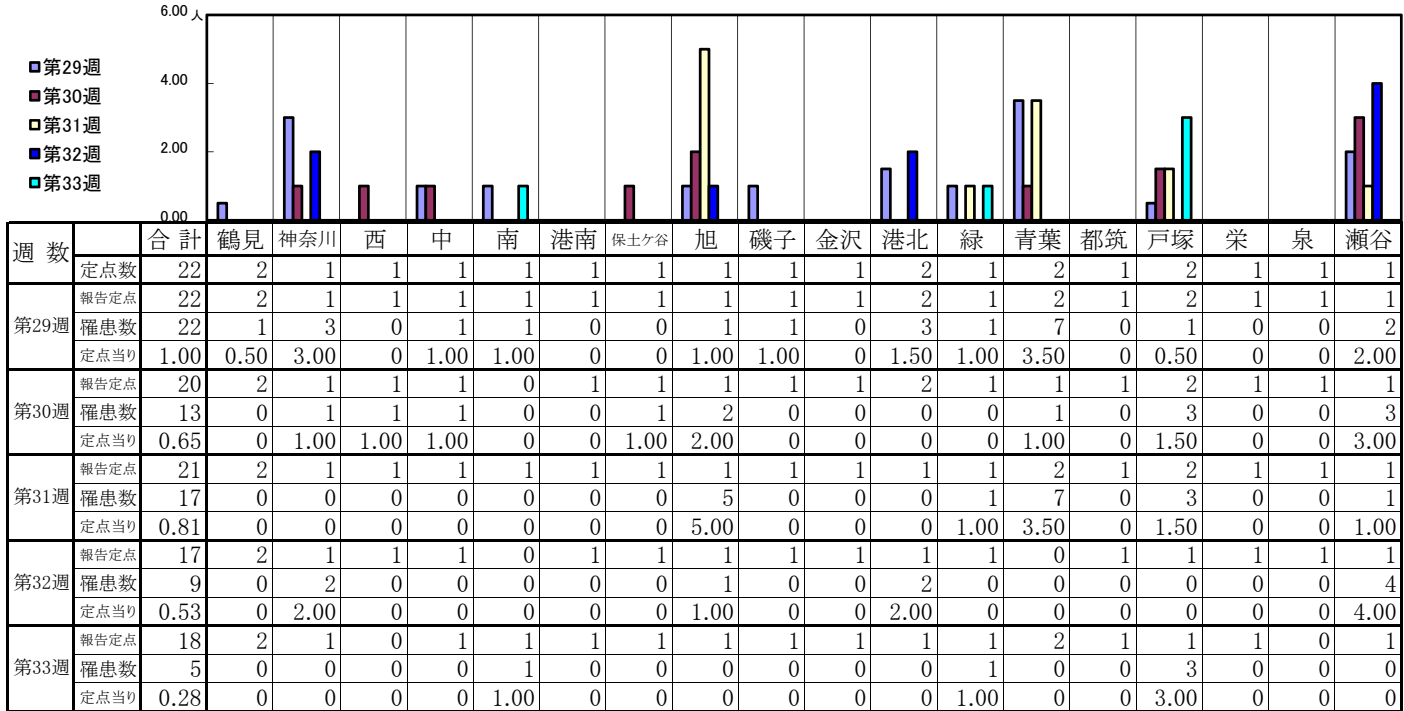
【定点当りの患者数】



<< 流行性角結膜炎 >>

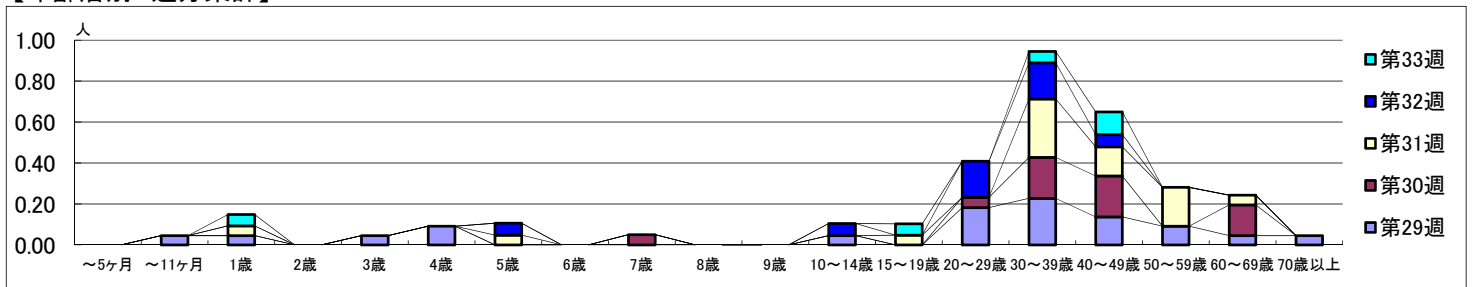
2024年7月15日 ~ 8月18日
[2024年 第29週 ~ 第33週]

【区別・週別報告定点当り】



週数		合計	~5ヶ月	~11ヶ月	1歳	2歳	3歳	4歳	5歳	6歳	7歳	8歳	9歳	10~14歳	15~19歳	20~29歳	30~39歳	40~49歳	50~59歳	60~69歳	70歳以上
			第29週	罹患数	22		1	1		1	2						1		4	5	3
第29週	定点当り	1.00		0.05	0.05		0.05	0.09						0.05		0.18	0.23	0.14	0.09	0.05	0.05
第30週	罹患数	13									1					1	4	4			3
第30週	定点当り	0.65									0.05					0.05	0.20	0.20			0.15
第31週	罹患数	17			1				1						1		6	3	4		1
第31週	定点当り	0.81			0.05				0.05						0.05		0.29	0.14	0.19		0.05
第32週	罹患数	9							1					1		3	3	1			
第32週	定点当り	0.53							0.06					0.06		0.18	0.18	0.06			
第33週	罹患数	5			1										1		1	2			
第33週	定点当り	0.28			0.06										0.06		0.06	0.11			

【年齢層別5週分集計】



【定点当りの患者数】

