

疾病別 警報・注意報 発生状況

2024年 第37週

	インフルエンザ	新型コロナウイルス感染症	RSウイルス感染症	咽頭結膜熱	A群溶血性レンサ球菌咽頭炎	感染性胃腸炎	水痘	手足口病	伝染性紅斑	突発性発しん	ヘルパンギーナ	流行性耳下腺炎	急性出血性結膜炎	流行性角結膜炎
警報レベル	30			3	8	20	2	5	2		6	6	1	8
終息基準値	10			1	4	12	1	2	1		2	2	0.1	4
注意報レベル	10						1					3		
横浜市	0.99	4.56	0.13	0.13	1.55	2.02	0.14	12.66	0.69	0.21	0.78	0.10	0.17	0.83
鶴見	0.10	5.60	-	-	1.71	1.71	-	4.86	3.14	-	0.57	0.57	-	0.50
神奈川	0.89	5.33	-	0.25	2.50	1.50	0.25	9.25	1.50	-	2.00	0.50	-	-
西	0.50	1.25	-	-	-	3.00	-	4.67	-	-	-	-
中	1.00	2.60	0.25	-	-	0.50	-	7.25	0.25	-	-	-	-	1.00
南	2.29	5.86	-	-	1.00	3.00	0.20	16.40	-	0.20	1.40	-	-	-
港南	3.25	4.38	-	0.60	2.20	5.20	0.20	13.80	-	-	0.60	-	-	-
保土ヶ谷	1.29	3.71	-	-	2.25	-	-	5.50	0.25	-	0.50	-	1.00	2.00
旭	1.10	4.20	-	-	0.83	3.50	0.33	12.00	1.50	0.50	0.17	0.17	-	5.00
磯子	1.50	4.33	-	0.75	0.50	1.00	-	11.75	-	0.50	-	-	-	2.00
金沢	0.50	3.63	0.40	0.40	1.60	1.80	-	14.40	0.20	0.20	1.80	-	-	-
港北	0.38	3.63	0.40	0.40	1.20	1.00	-	8.60	0.40	0.80	0.60	-	-	-
緑	0.50	3.13	1.00	-	2.80	1.60	0.20	7.20	0.60	0.40	2.60	-	-	-
青葉	0.64	5.36	-	-	1.43	3.57	0.14	9.14	0.71	0.29	0.29	-	0.50	1.50
都筑	0.29	7.29	-	-	2.75	1.25	0.50	16.75	1.75	0.25	2.75	0.50	-	-
戸塚	0.82	6.45	-	-	1.29	2.00	-	11.71	0.29	0.14	0.29	-
栄	0.40	3.00	-	-	1.67	0.67	-	38.67	-	0.33	-	-	1.00	-
泉	2.43	5.57	-	-	1.50	1.50	0.50	42.50	-	-	-	-	-	-
瀬谷	0.17	2.50	0.25	-	2.50	1.25	0.25	8.25	-	-	0.50	-	-	1.00

(-: 定点当たり0.00) (…: 未報告)

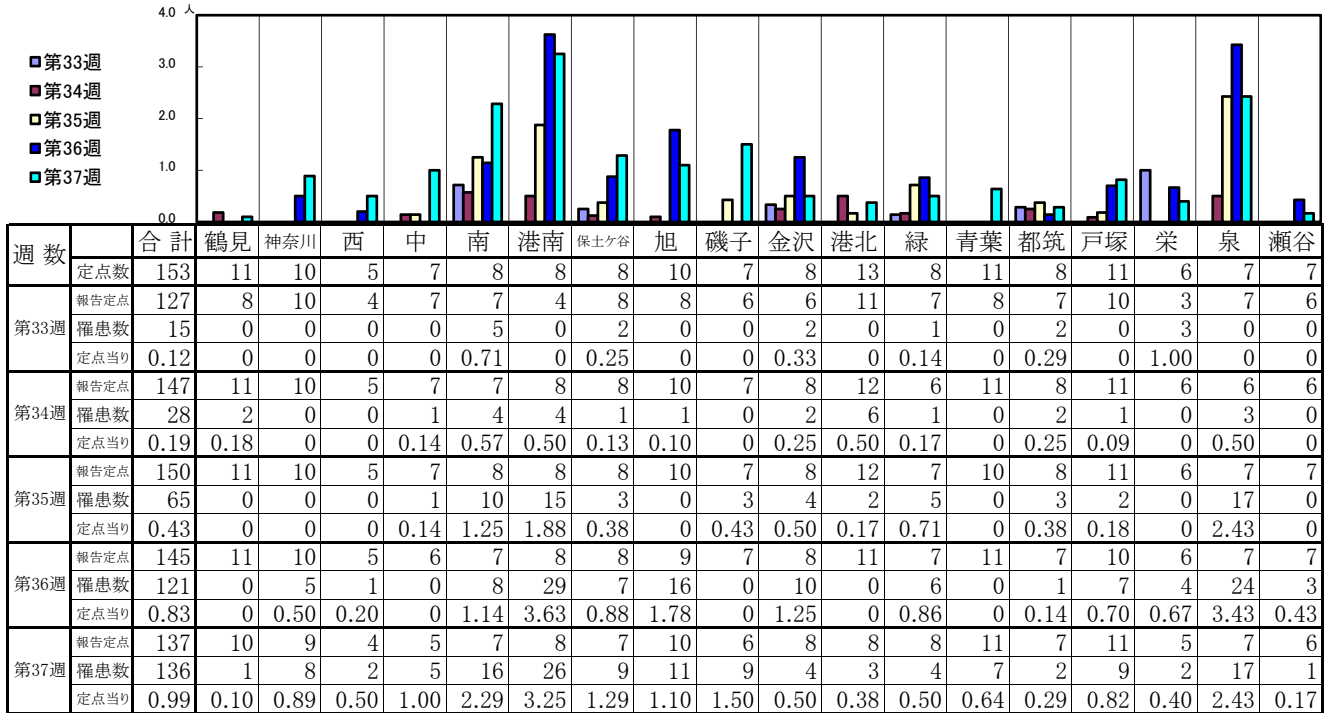
- ⊙ 報告定点当たりの値が警報レベル もしくは警報レベル継続中です
- 報告定点当たりの値が注意報レベルに達しています

(この数字は集計時点のもので、翌週以降変動することもあります)

<< インフルエンザ >>

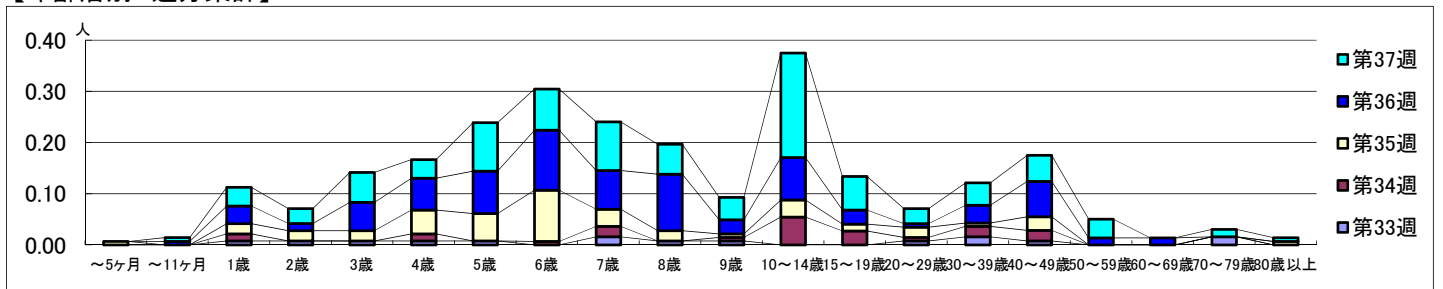
2024年8月12日 ~ 9月15日
[2024年 第33週 ~ 第37週]

【区別・週別報告定点当たり】

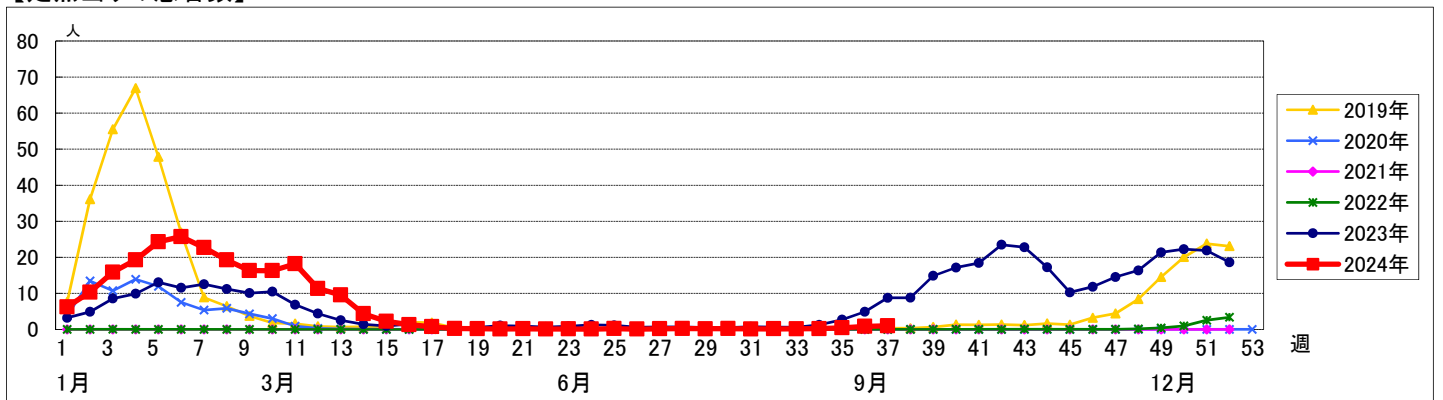


週数	合計	~5ヶ月	~11ヶ月	1歳	2歳	3歳	4歳	5歳	6歳	7歳	8歳	9歳	10~14歳	15~19歳	20~29歳	30~39歳	40~49歳	50~59歳	60~69歳	70~79歳	80歳以上
第33週	15			1	1	1	1	1		2	1	1			1	2	1			2	
第34週	28			2			2		1	3		1	8	4	1	3	3				
第35週	65	1		3	3	3	7	8	15	5	3	1	5	2	3	1	4				1
第36週	121		1	5	2	8	9	12	17	11	16	4	12	4	1	5	10	2	2		
第37週	136		1	5	4	8	5	13	11	13	8	6	28	9	4	6	7	5		2	1

【年齢層別5週分集計】



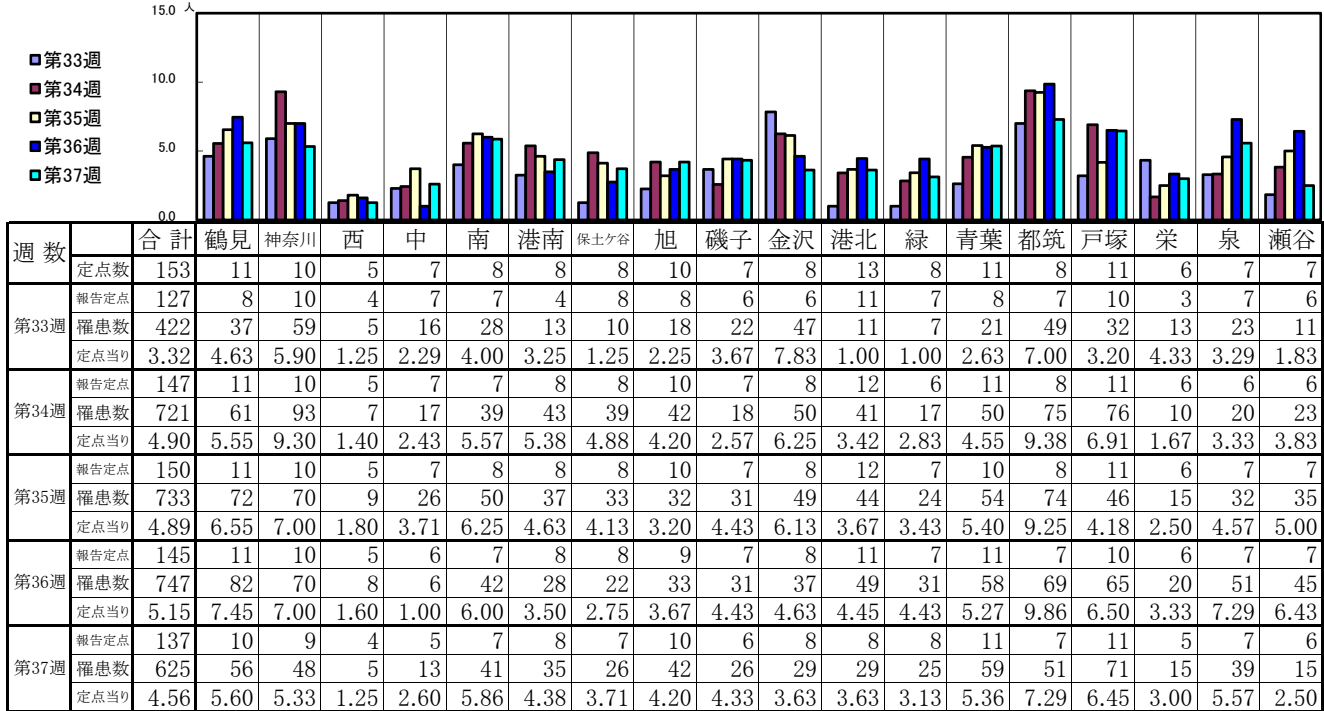
【定点当りの患者数】



<< 新型コロナウイルス感染症(COVID-19) >>

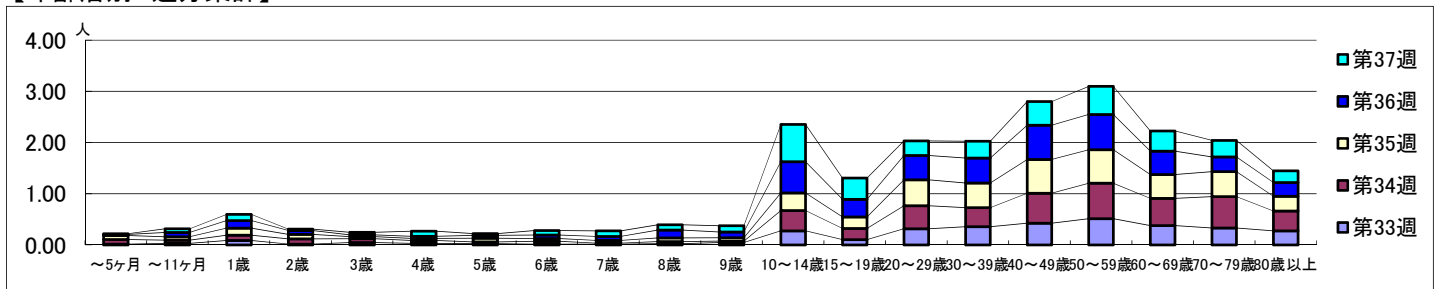
2024年8月12日 ~ 9月15日
[2024年 第33週 ~ 第37週]

【区別・週別報告定点当り】

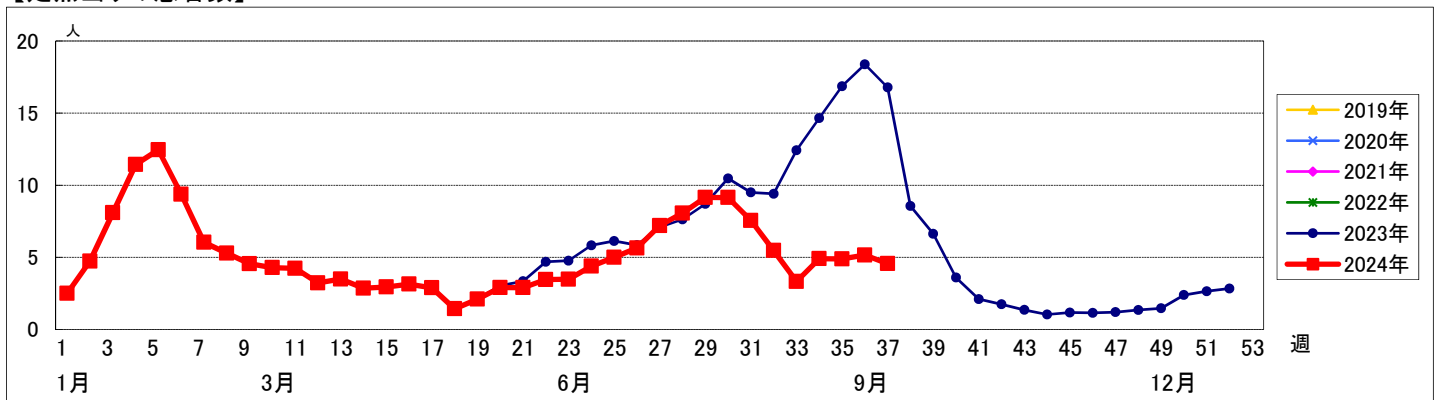


週数		合計	~5ヶ月	~11ヶ月	1歳	2歳	3歳	4歳	5歳	6歳	7歳	8歳	9歳	10~14歳	15~19歳	20~29歳	30~39歳	40~49歳	50~59歳	60~69歳	70~79歳	80歳以上
第33週	罹患数	422	2	4	11	2	6	4	3	2	2	3	6	35	13	40	45	54	65	48	42	35
	定点当り	3.32	0.02	0.03	0.09	0.02	0.05	0.03	0.02	0.02	0.02	0.02	0.05	0.28	0.10	0.31	0.35	0.43	0.51	0.38	0.33	0.28
第34週	罹患数	721	13	9	15	15	11	8	5	8	3	6	4	58	32	66	55	86	102	78	90	57
	定点当り	4.90	0.09	0.06	0.10	0.10	0.07	0.05	0.03	0.05	0.02	0.04	0.03	0.39	0.22	0.45	0.37	0.59	0.69	0.53	0.61	0.39
第35週	罹患数	733	12	10	21	13	6	6	11	8	8	11	10	52	34	76	72	99	98	70	73	43
	定点当り	4.89	0.08	0.07	0.14	0.09	0.04	0.04	0.07	0.05	0.05	0.07	0.07	0.35	0.23	0.51	0.48	0.66	0.65	0.47	0.49	0.29
第36週	罹患数	747	3	12	21	11	5	6	8	10	11	22	16	88	50	69	71	97	100	66	42	39
	定点当り	5.15	0.02	0.08	0.14	0.08	0.03	0.04	0.06	0.07	0.08	0.15	0.11	0.61	0.34	0.48	0.49	0.67	0.69	0.46	0.29	0.27
第37週	罹患数	625	2	10	17	4	7	14	5	12	15	14	17	100	57	39	45	63	75	54	44	31
	定点当り	4.56	0.01	0.07	0.12	0.03	0.05	0.10	0.04	0.09	0.11	0.10	0.12	0.73	0.42	0.28	0.33	0.46	0.55	0.39	0.32	0.23

【年齢層別5週分集計】



【定点当りの患者数】



<< RSウイルス感染症 >>

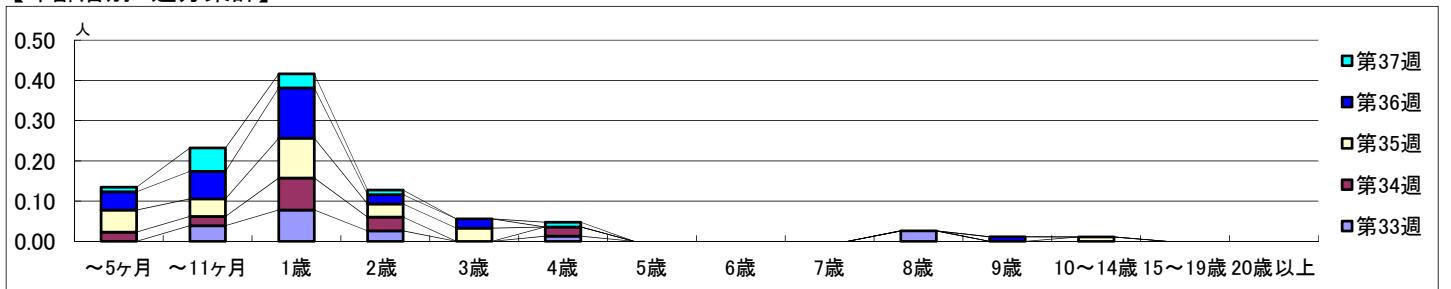
2024年8月12日 ~ 9月15日
[2024年 第33週 ~ 第37週]

【区別・週別報告定点当り】

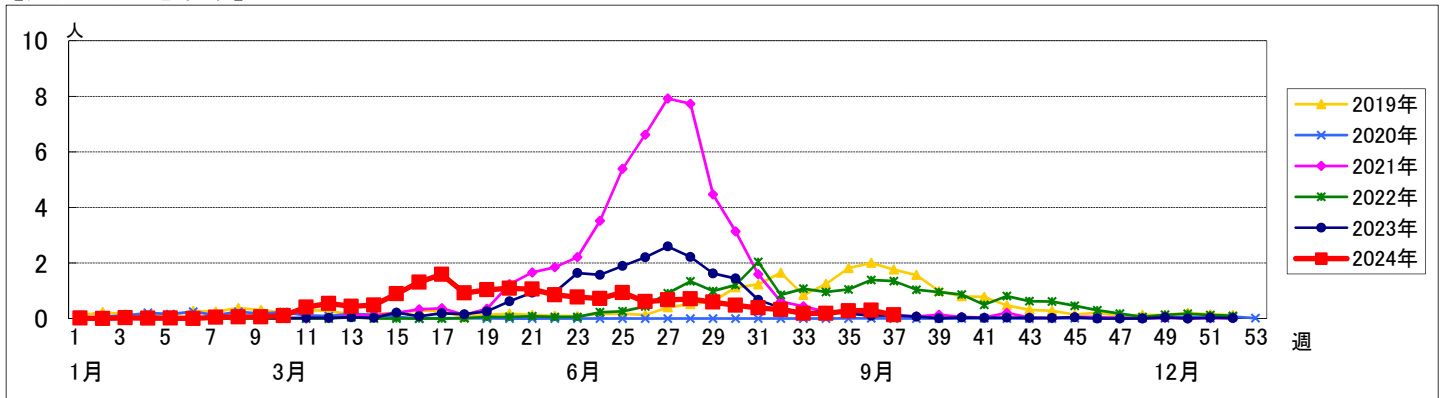
週 数		区別																		
		合計	鶴見	神奈川	西	中	南	港南	保土ヶ谷	旭	磯子	金沢	港北	緑	青葉	都筑	戸塚	栄	泉	瀬谷
第33週	定点数	94	7	6	3	4	5	5	5	6	4	5	8	5	7	5	7	4	4	4
	報告定点	77	6	5	2	4	4	2	5	4	4	4	6	5	5	5	6	3	4	3
	罹患数	14	0	0	0	0	1	1	0	0	0	8	2	2	0	0	0	0	0	0
	定点当り	0.18	0	0	0	0	0.25	0.50	0	0	0	2.00	0.33	0.40	0	0	0	0	0	0
第34週	報告定点	88	7	5	2	4	4	5	5	6	4	5	7	4	7	5	7	4	4	3
	罹患数	16	0	0	0	1	1	0	0	0	0	4	4	2	1	1	2	0	0	0
	定点当り	0.18	0	0	0	0.25	0.25	0	0	0	0	0.80	0.57	0.50	0.14	0.20	0.29	0	0	0
	報告定点	91	7	5	3	4	5	5	5	6	4	5	7	5	6	5	7	4	4	4
第35週	報告定点	91	7	5	3	4	5	5	5	6	4	5	7	5	6	5	7	4	4	4
	罹患数	25	0	0	0	1	1	3	0	0	1	6	0	10	1	0	0	0	1	1
	定点当り	0.27	0	0	0	0.25	0.20	0.60	0	0	0.25	1.20	0	2.00	0.17	0	0	0.25	0.25	
	報告定点	88	7	5	3	3	5	5	5	6	4	5	6	5	7	4	6	4	4	4
第36週	報告定点	88	7	5	3	3	5	5	5	6	4	5	6	5	7	4	6	4	4	4
	罹患数	26	1	1	0	0	0	3	0	0	0	5	1	12	1	0	0	0	1	1
	定点当り	0.30	0.14	0.20	0	0	0	0.60	0	0	0	1.00	0.17	2.40	0.14	0	0	0	0.25	0.25
	報告定点	86	7	4	3	4	5	5	4	6	4	5	5	5	7	4	7	3	4	4
第37週	報告定点	86	7	4	3	4	5	5	4	6	4	5	5	5	7	4	7	3	4	4
	罹患数	11	0	0	0	1	0	0	0	0	0	2	2	5	0	0	0	0	0	1
	定点当り	0.13	0	0	0	0.25	0	0	0	0	0	0.40	0.40	1.00	0	0	0	0	0	0.25

週 数		合計	～5ヶ月	～11ヶ月	年齢															
					1歳	2歳	3歳	4歳	5歳	6歳	7歳	8歳	9歳	10～14歳	15～19歳	20歳以上				
第33週	罹患数	14		3	6	2		1						2						
	定点当り	0.18		0.04	0.08	0.03		0.01						0.03						
第34週	罹患数	16	2	2	7	3		2												
	定点当り	0.18	0.02	0.02	0.08	0.03		0.02												
第35週	罹患数	25	5	4	9	3	3								1					
	定点当り	0.27	0.05	0.04	0.10	0.03	0.03								0.01					
第36週	罹患数	26	4	6	11	2	2							1						
	定点当り	0.30	0.05	0.07	0.13	0.02	0.02							0.01						
第37週	罹患数	11	1	5	3	1		1												
	定点当り	0.13	0.01	0.06	0.03	0.01		0.01												

【年齢層別5週分集計】



【定点当りの患者数】

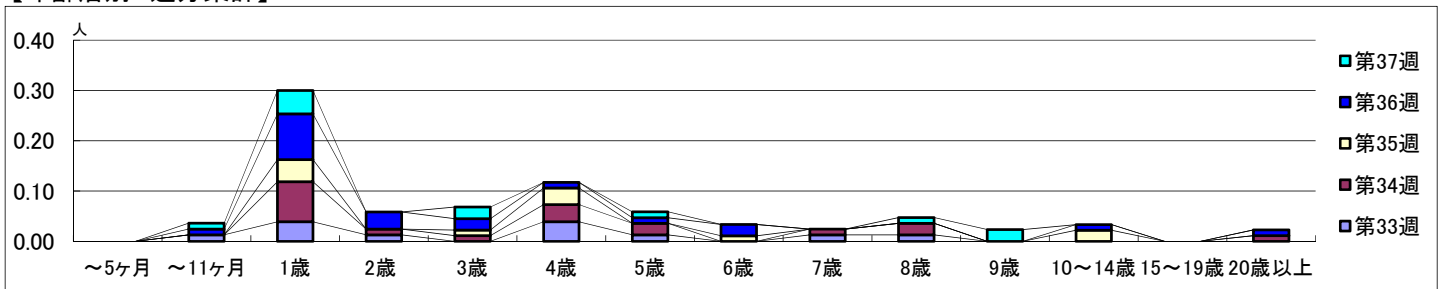


【区別・週別報告定点当り】

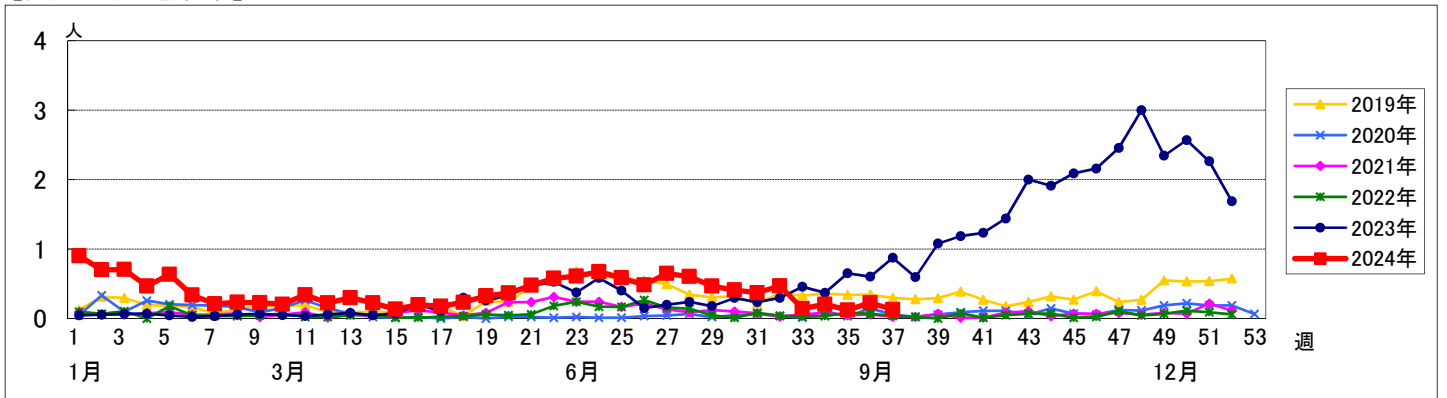
週数		区別																			
		合計	鶴見	神奈川	西	中	南	港南	保土ヶ谷	旭	磯子	金沢	港北	緑	青葉	都筑	戸塚	栄	泉	瀬谷	
第33週	定点数	94	7	6	3	4	5	5	5	6	4	5	8	5	7	5	7	4	4	4	
	報告定点	77	6	5	2	4	4	2	5	4	4	4	6	5	5	5	6	3	4	3	
	罹患数	11	2	0	0	0	3	2	0	0	0	1	2	0	0	0	1	0	0	0	
	定点当り	0.14	0.33	0	0	0	0.75	1.00	0	0	0	0.25	0.33	0	0	0	0.17	0	0	0	
第34週	報告定点	88	7	5	2	4	4	5	5	6	4	5	7	4	7	5	7	4	4	3	
	罹患数	18	1	2	0	0	1	3	1	5	0	1	4	0	0	0	0	0	0	0	
	定点当り	0.20	0.14	0.40	0	0	0.25	0.60	0.20	0.83	0	0.20	0.57	0	0	0	0	0	0	0	
	報告定点	91	7	5	3	4	5	5	5	6	4	5	7	5	6	5	7	4	4	4	
第35週	報告定点	88	7	5	3	3	5	5	5	6	4	5	6	5	7	4	6	4	4	4	
	罹患数	20	1	0	0	0	0	6	2	1	2	0	2	1	2	0	0	0	3	0	
	定点当り	0.23	0.14	0	0	0	0	1.20	0.40	0.17	0.50	0	0.33	0.20	0.29	0	0	0	0.75	0	
	報告定点	86	7	4	3	4	5	5	4	6	4	5	5	5	7	4	7	3	4	4	
第36週	報告定点	86	7	4	3	4	5	5	4	6	4	5	5	5	7	4	7	3	4	4	
	罹患数	11	0	1	0	0	0	3	0	0	3	2	2	0	0	0	0	0	0	0	
	定点当り	0.13	0	0.25	0	0	0	0.60	0	0	0.75	0.40	0.40	0	0	0	0	0	0	0	
	報告定点	86	7	4	3	4	5	5	4	6	4	5	5	5	7	4	7	3	4	4	
第37週	報告定点	86	7	4	3	4	5	5	4	6	4	5	5	5	7	4	7	3	4	4	
	罹患数	11	0	1	0	0	0	3	0	0	3	2	2	0	0	0	0	0	0	0	
	定点当り	0.13	0	0.25	0	0	0	0.60	0	0	0.75	0.40	0.40	0	0	0	0	0	0	0	
	報告定点	86	7	4	3	4	5	5	4	6	4	5	5	5	7	4	7	3	4	4	

週数		合計	年齢層別													
			~5ヶ月	~11ヶ月	1歳	2歳	3歳	4歳	5歳	6歳	7歳	8歳	9歳	10~14歳	15~19歳	20歳以上
第33週	罹患数	11		1	3	1		3	1		1	1				
	定点当り	0.14		0.01	0.04	0.01		0.04	0.01		0.01	0.01				
第34週	罹患数	18			7	1	1	3	2		1	2				1
	定点当り	0.20			0.08	0.01	0.01	0.03	0.02		0.01	0.02				0.01
第35週	罹患数	11			4		1	3		1				2		
	定点当り	0.12			0.04		0.01	0.03		0.01				0.02		
第36週	罹患数	20		1	8	3	2	1	1	2				1		1
	定点当り	0.23		0.01	0.09	0.03	0.02	0.01	0.01	0.02				0.01		0.01
第37週	罹患数	11		1	4		2		1			1	2			
	定点当り	0.13		0.01	0.05		0.02		0.01			0.01	0.02			

【年齢層別5週分集計】



【定点当りの患者数】



<< A群溶血性レンサ球菌咽頭炎 >>

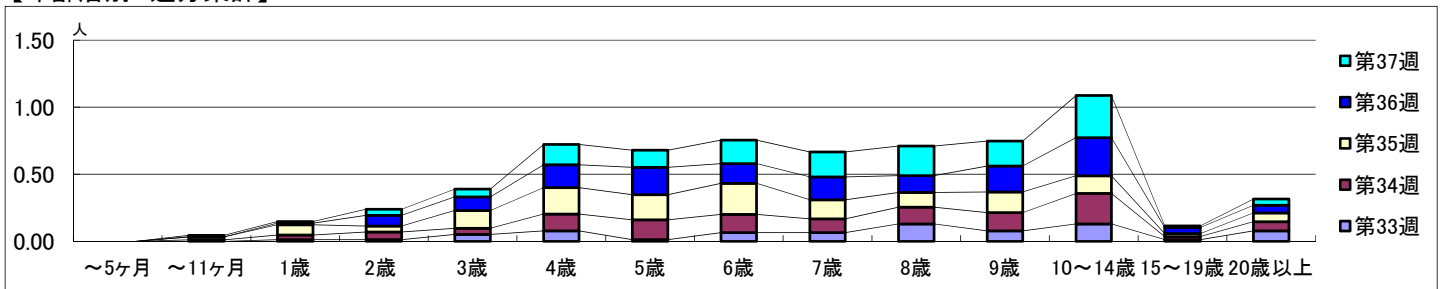
2024年8月12日 ~ 9月15日
[2024年 第33週 ~ 第37週]

【区別・週別報告定点当り】

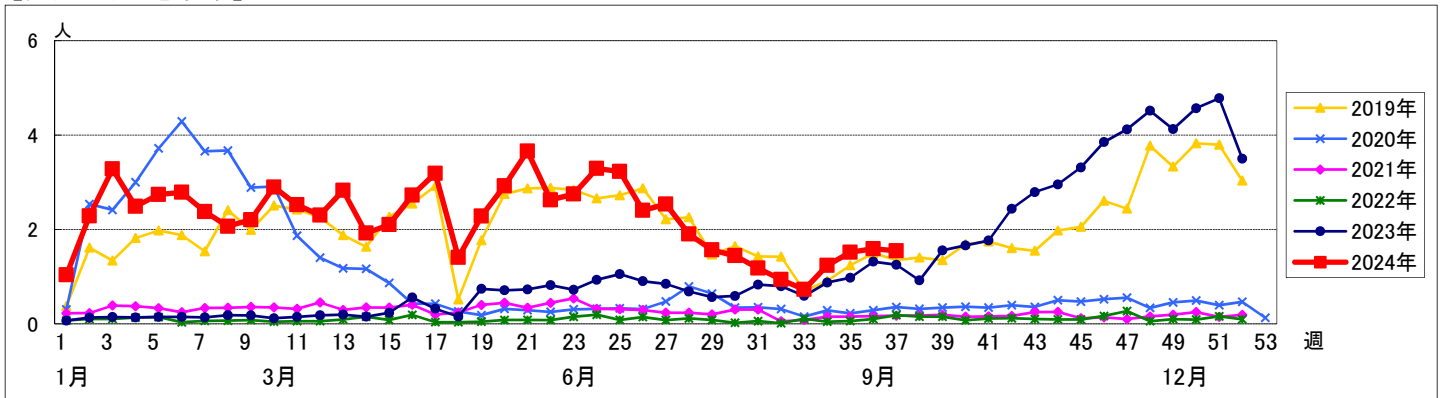
週数		区別																		
		合計	鶴見	神奈川	西	中	南	港南	保土ヶ谷	旭	磯子	金沢	港北	緑	青葉	都筑	戸塚	栄	泉	瀬谷
第33週	定点数	94	7	6	3	4	5	5	5	6	4	5	8	5	7	5	7	4	4	4
	報告定点	77	6	5	2	4	4	2	5	4	4	4	6	5	5	5	6	3	4	3
	罹患数	56	1	5	0	2	2	2	4	0	3	6	5	8	6	4	3	0	5	0
	定点当り	0.73	0.17	1.00	0	0.50	0.50	1.00	0.80	0	0.75	1.50	0.83	1.60	1.20	0.80	0.50	0	1.25	0
第34週	報告定点	88	7	5	2	4	4	5	5	6	4	5	7	4	7	5	7	4	4	3
	罹患数	109	11	6	0	2	0	6	4	15	2	5	7	15	7	15	6	2	6	0
	定点当り	1.24	1.57	1.20	0	0.50	0	1.20	0.80	2.50	0.50	1.00	1.00	3.75	1.00	3.00	0.86	0.50	1.50	0
	報告定点	91	7	5	3	4	5	5	5	6	4	5	7	5	6	5	7	4	4	4
第35週	報告定点	138	3	10	0	1	4	5	5	15	9	9	12	24	7	8	3	1	5	17
	罹患数	138	3	10	0	1	4	5	5	15	9	9	12	24	7	8	3	1	5	17
	定点当り	1.52	0.43	2.00	0	0.25	0.80	1.00	1.00	2.50	2.25	1.80	1.71	4.80	1.17	1.60	0.43	0.25	1.25	4.25
	報告定点	88	7	5	3	3	5	5	5	6	4	5	6	5	7	4	6	4	4	4
第36週	報告定点	140	11	17	0	0	7	6	5	5	10	7	11	25	12	8	4	0	2	10
	罹患数	140	11	17	0	0	7	6	5	5	10	7	11	25	12	8	4	0	2	10
	定点当り	1.59	1.57	3.40	0	0	1.40	1.20	1.00	0.83	2.50	1.40	1.83	5.00	1.71	2.00	0.67	0	0.50	2.50
	報告定点	86	7	4	3	4	5	5	4	6	4	5	5	5	7	4	7	3	4	4
第37週	報告定点	133	12	10	0	0	5	11	9	5	2	8	6	14	10	11	9	5	6	10
	罹患数	133	12	10	0	0	5	11	9	5	2	8	6	14	10	11	9	5	6	10
	定点当り	1.55	1.71	2.50	0	0	1.00	2.20	2.25	0.83	0.50	1.60	1.20	2.80	1.43	2.75	1.29	1.67	1.50	2.50

週数		合計	~5ヶ月	~11ヶ月	年齢															
					1歳	2歳	3歳	4歳	5歳	6歳	7歳	8歳	9歳	10~14歳	15~19歳	20歳以上				
第33週	罹患数	56			1	1	4	6	1	5	5	10	6	10	1	6				
	定点当り	0.73			0.01	0.01	0.05	0.08	0.01	0.06	0.06	0.13	0.08	0.13	0.01	0.08				
第34週	罹患数	109		1	3	5	4	11	13	12	9	11	12	20	2	6				
	定点当り	1.24		0.01	0.03	0.06	0.05	0.13	0.15	0.14	0.10	0.13	0.14	0.23	0.02	0.07				
第35週	罹患数	138		2	7	4	12	18	17	21	13	10	14	12	2	6				
	定点当り	1.52		0.02	0.08	0.04	0.13	0.20	0.19	0.23	0.14	0.11	0.15	0.13	0.02	0.07				
第36週	罹患数	140			1	7	9	15	18	13	15	11	17	25	4	5				
	定点当り	1.59			0.01	0.08	0.10	0.17	0.20	0.15	0.17	0.13	0.19	0.28	0.05	0.06				
第37週	罹患数	133		1	1	4	5	13	11	15	16	19	16	27	1	4				
	定点当り	1.55		0.01	0.01	0.05	0.06	0.15	0.13	0.17	0.19	0.22	0.19	0.31	0.01	0.05				

【年齢層別5週分集計】



【定点当りの患者数】



<< 感染性胃腸炎 >>

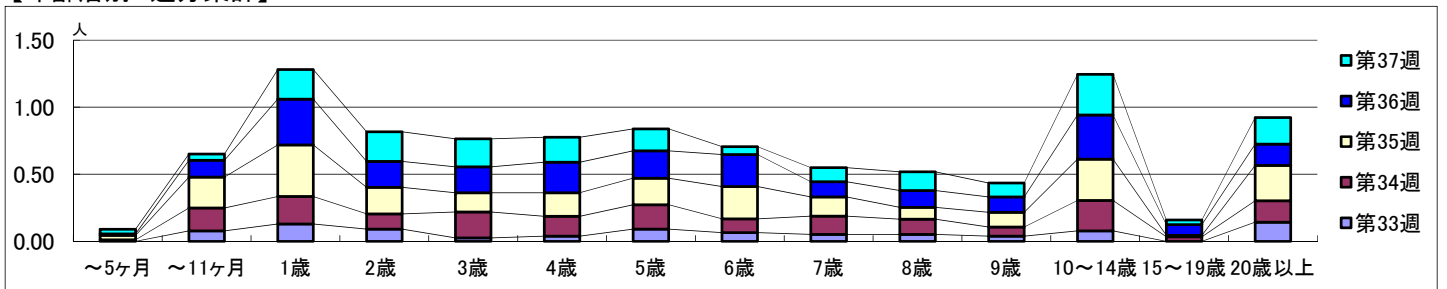
2024年8月12日 ~ 9月15日
[2024年 第33週 ~ 第37週]

【区別・週別報告定点当り】

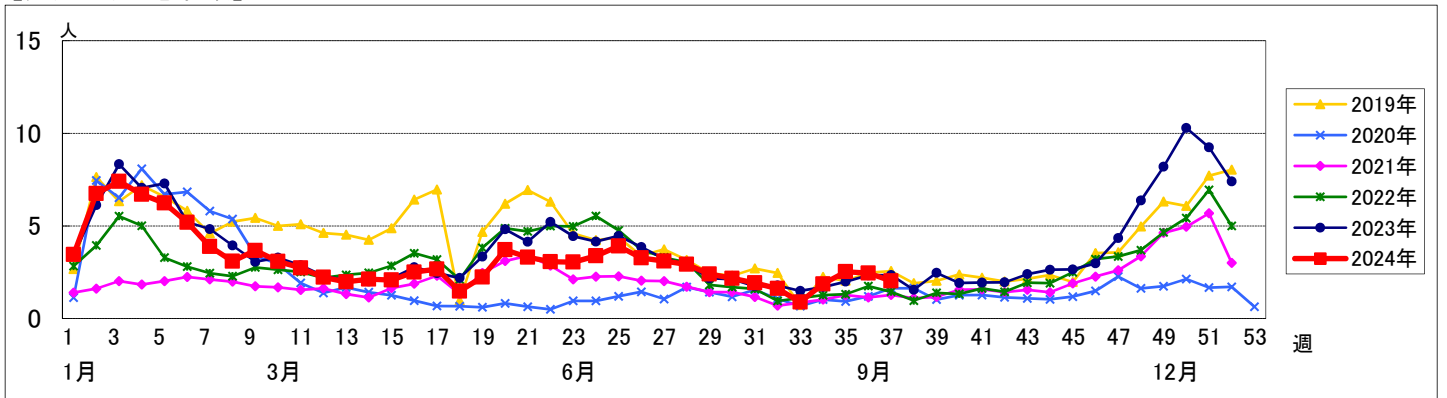
週数		区別																		
		合計	鶴見	神奈川	西	中	南	港南	保土ヶ谷	旭	磯子	金沢	港北	緑	青葉	都筑	戸塚	栄	泉	瀬谷
第33週	定点数	94	7	6	3	4	5	5	5	6	4	5	8	5	7	5	7	4	4	4
	報告定点	77	6	5	2	4	4	2	5	4	4	4	6	5	5	5	6	3	4	3
	罹患数	68	2	8	0	1	3	3	2	5	1	4	10	7	6	8	2	1	5	0
第34週	報告定点	88	7	5	2	4	4	5	5	6	4	5	7	4	7	5	7	4	4	3
	罹患数	164	26	7	11	0	2	25	3	4	4	4	11	18	18	13	10	0	8	0
	定点当り	1.86	3.71	1.40	5.50	0	0.50	5.00	0.60	0.67	1.00	0.80	1.57	4.50	2.57	2.60	1.43	0	2.00	0
第35週	報告定点	91	7	5	3	4	5	5	5	6	4	5	7	5	6	5	7	4	4	4
	罹患数	230	28	16	7	3	11	19	2	15	6	9	11	27	11	13	7	1	23	21
	定点当り	2.53	4.00	3.20	2.33	0.75	2.20	3.80	0.40	2.50	1.50	1.80	1.57	5.40	1.83	2.60	1.00	0.25	5.75	5.25
第36週	報告定点	88	7	5	3	3	5	5	5	6	4	5	6	5	7	4	6	4	4	4
	罹患数	216	29	10	11	3	5	39	2	15	7	9	18	25	11	6	7	2	11	6
	定点当り	2.45	4.14	2.00	3.67	1.00	1.00	7.80	0.40	2.50	1.75	1.80	3.00	5.00	1.57	1.50	1.17	0.50	2.75	1.50
第37週	報告定点	86	7	4	3	4	5	5	4	6	4	5	5	5	7	4	7	3	4	4
	罹患数	174	12	6	9	2	15	26	0	21	4	9	5	8	25	5	14	2	6	5
	定点当り	2.02	1.71	1.50	3.00	0.50	3.00	5.20	0	3.50	1.00	1.80	1.00	1.60	3.57	1.25	2.00	0.67	1.50	1.25

週数		合計	年齢層別													
			~5ヶ月	~11ヶ月	1歳	2歳	3歳	4歳	5歳	6歳	7歳	8歳	9歳	10~14歳	15~19歳	20歳以上
第33週	罹患数	68		6	10	7	2	3	7	5	4	4	3	6		11
	定点当り	0.88		0.08	0.13	0.09	0.03	0.04	0.09	0.06	0.05	0.05	0.04	0.08		0.14
第34週	罹患数	164	1	15	18	10	17	13	16	9	12	10	6	20	3	14
	定点当り	1.86	0.01	0.17	0.20	0.11	0.19	0.15	0.18	0.10	0.14	0.11	0.07	0.23	0.03	0.16
第35週	罹患数	230	3	21	35	18	13	16	18	22	13	8	10	28	1	24
	定点当り	2.53	0.03	0.23	0.38	0.20	0.14	0.18	0.20	0.24	0.14	0.09	0.11	0.31	0.01	0.26
第36週	罹患数	216	1	11	30	17	17	20	18	21	10	11	10	29	7	14
	定点当り	2.45	0.01	0.13	0.34	0.19	0.19	0.23	0.20	0.24	0.11	0.13	0.11	0.33	0.08	0.16
第37週	罹患数	174	3	4	19	19	18	16	14	5	9	12	9	26	3	17
	定点当り	2.02	0.03	0.05	0.22	0.22	0.21	0.19	0.16	0.06	0.10	0.14	0.10	0.30	0.03	0.20

【年齢層別5週分集計】



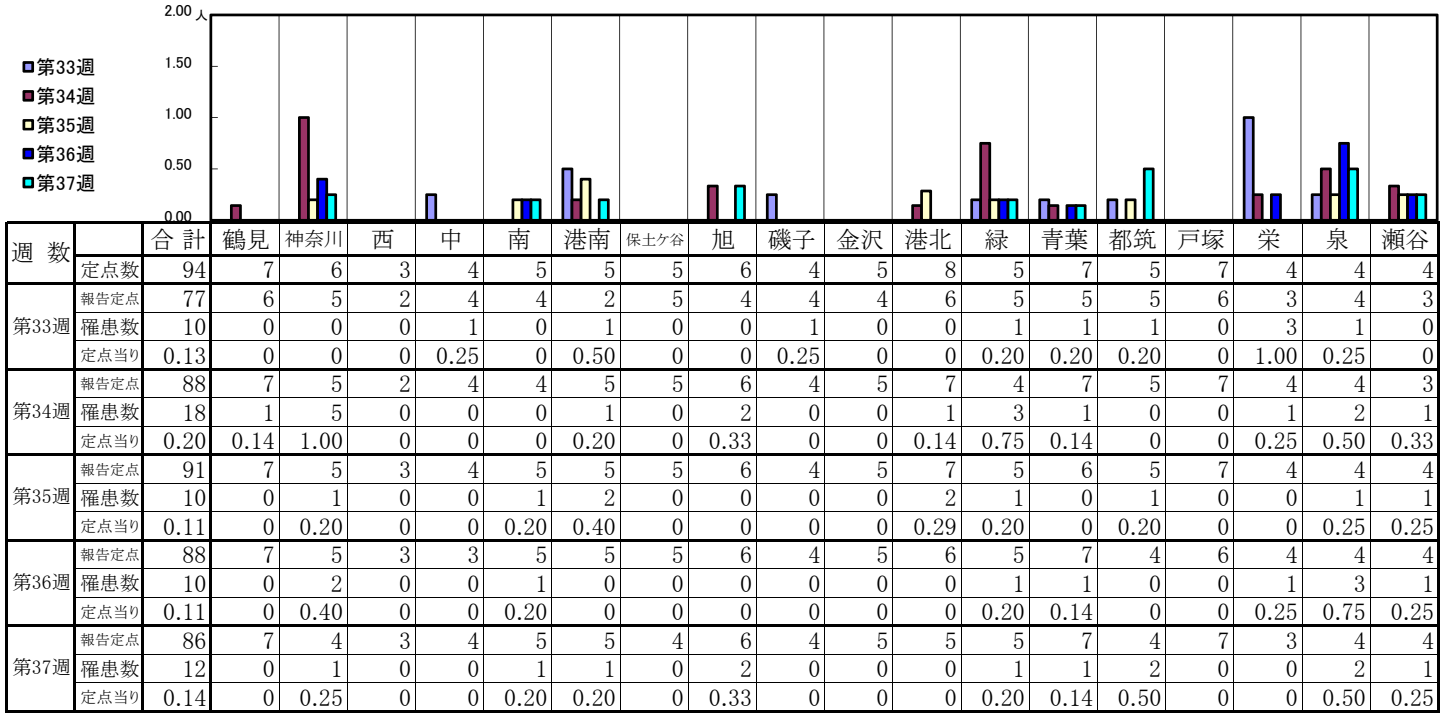
【定点当りの患者数】



<< 水痘 >>

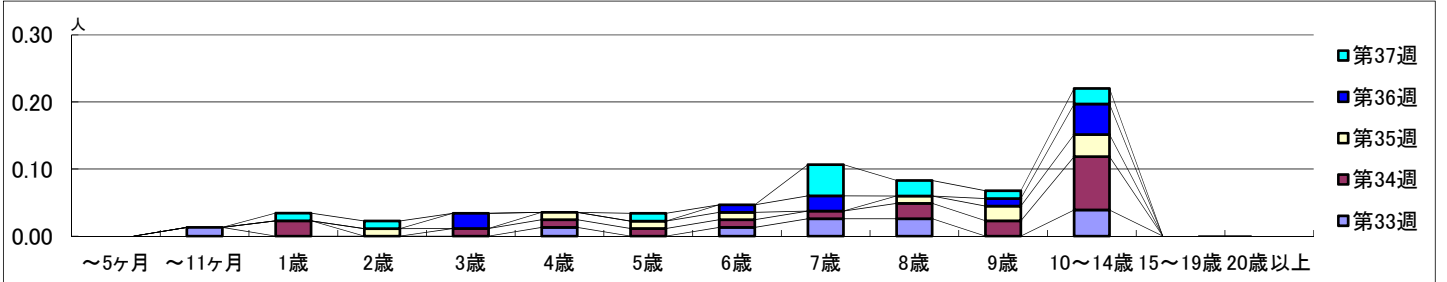
2024年8月12日 ~ 9月15日
[2024年 第33週 ~ 第37週]

【区別・週別報告定点当り】

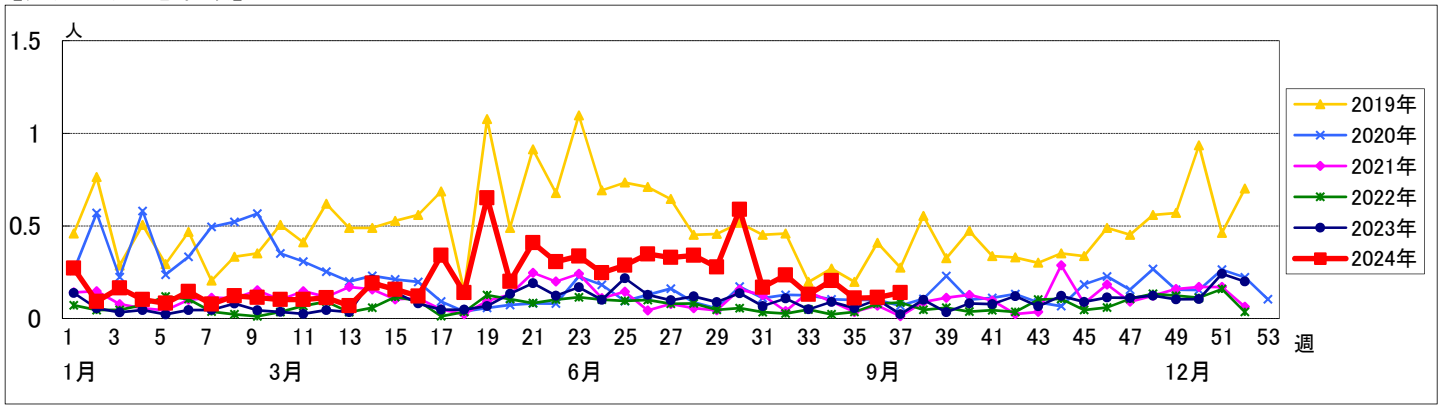


週数		合計	年齢層別															
			~5ヶ月	~11ヶ月	1歳	2歳	3歳	4歳	5歳	6歳	7歳	8歳	9歳	10~14歳	15~19歳	20歳以上		
第33週	罹患数	10		1			1		1	2	2		3					
	定点当り	0.13		0.01			0.01		0.01	0.03	0.03		0.04					
第34週	罹患数	18			2		1	1	1	1	2	2	7					
	定点当り	0.20			0.02		0.01	0.01	0.01	0.01	0.02	0.02	0.08					
第35週	罹患数	10				1		1	1		1	2	3					
	定点当り	0.11				0.01		0.01	0.01		0.01	0.02	0.03					
第36週	罹患数	10					2		1	2		1	4					
	定点当り	0.11					0.02		0.01	0.02		0.01	0.05					
第37週	罹患数	12			1	1			1		4	2	1	2				
	定点当り	0.14			0.01	0.01			0.01		0.05	0.02	0.01	0.02				

【年齢層別5週分集計】



【定点当りの患者数】



<< 手足口病 >>

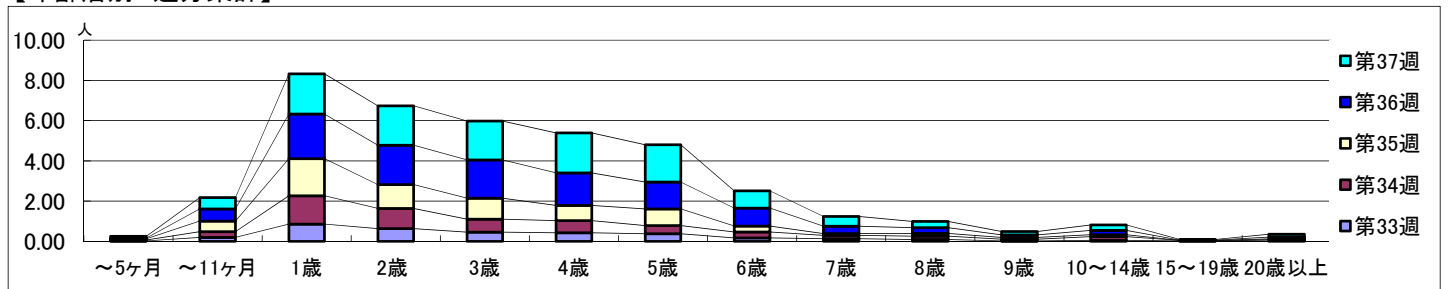
2024年8月12日 ~ 9月15日
[2024年 第33週 ~ 第37週]

【区別・週別報告定点当り】

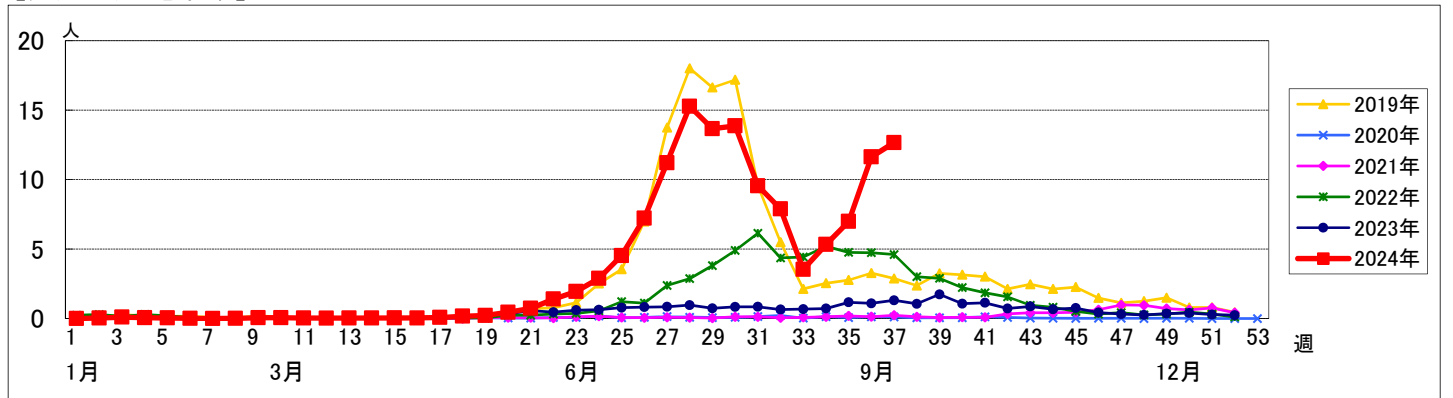
週数		区別																		
		合計	鶴見	神奈川	西	中	南	港南	保土ヶ谷	旭	磯子	金沢	港北	緑	青葉	都筑	戸塚	栄	泉	瀬谷
第33週	定点数	94	7	6	3	4	5	5	5	6	4	5	8	5	7	5	7	4	4	4
	報告定点	77	6	5	2	4	4	2	5	4	4	4	6	5	5	5	6	3	4	3
	罹患数	272	7	22	0	12	24	4	11	7	23	34	14	14	6	35	2	42	13	2
第34週	定点数	88	7	5	2	4	4	5	5	6	4	5	7	4	7	5	7	4	4	3
	報告定点	469	12	29	1	22	18	34	17	32	33	37	37	28	25	23	19	42	46	14
	罹患数	469	12	29	1	22	18	34	17	32	33	37	37	28	25	23	19	42	46	14
第35週	定点数	91	7	5	3	4	5	5	5	6	4	5	7	5	6	5	7	4	4	4
	報告定点	636	16	43	18	22	45	28	11	34	21	41	43	34	18	65	37	51	86	23
	罹患数	636	16	43	18	22	45	28	11	34	21	41	43	34	18	65	37	51	86	23
第36週	定点数	88	7	5	3	3	5	5	5	6	4	5	6	5	7	4	6	4	4	4
	報告定点	1024	31	40	21	20	80	47	16	69	46	64	49	63	47	65	57	88	166	55
	罹患数	1024	31	40	21	20	80	47	16	69	46	64	49	63	47	65	57	88	166	55
第37週	定点数	86	7	4	3	4	5	5	4	6	4	5	5	5	7	4	7	3	4	4
	報告定点	1089	34	37	14	29	82	69	22	72	47	72	43	36	64	67	82	116	170	33
	罹患数	1089	34	37	14	29	82	69	22	72	47	72	43	36	64	67	82	116	170	33
	定点当り	12.66	4.86	9.25	4.67	7.25	16.40	13.80	5.50	12.00	11.75	14.40	8.60	7.20	9.14	16.75	11.71	38.67	42.50	8.25

週数		合計	年齢層別													
			~5ヶ月	~11ヶ月	1歳	2歳	3歳	4歳	5歳	6歳	7歳	8歳	9歳	10~14歳	15~19歳	20歳以上
第33週	罹患数	272	2	15	66	49	35	33	29	13	10	7	2	4	2	5
	定点当り	3.53	0.03	0.19	0.86	0.64	0.45	0.43	0.38	0.17	0.13	0.09	0.03	0.05	0.03	0.06
第34週	罹患数	469	4	25	124	88	57	53	36	26	15	15	7	16	2	1
	定点当り	5.33	0.05	0.28	1.41	1.00	0.65	0.60	0.41	0.30	0.17	0.17	0.08	0.18	0.02	0.01
第35週	罹患数	636	5	48	168	108	95	69	75	27	8	12	8	9		4
	定点当り	6.99	0.05	0.53	1.85	1.19	1.04	0.76	0.82	0.30	0.09	0.13	0.09	0.10		0.04
第36週	罹患数	1024	3	53	195	172	167	142	118	78	32	25	11	19	1	8
	定点当り	11.64	0.03	0.60	2.22	1.95	1.90	1.61	1.34	0.89	0.36	0.28	0.13	0.22	0.01	0.09
第37週	罹患数	1089	8	49	172	168	166	171	159	74	42	27	15	23	3	12
	定点当り	12.66	0.09	0.57	2.00	1.95	1.93	1.99	1.85	0.86	0.49	0.31	0.17	0.27	0.03	0.14

【年齢層別5週分集計】



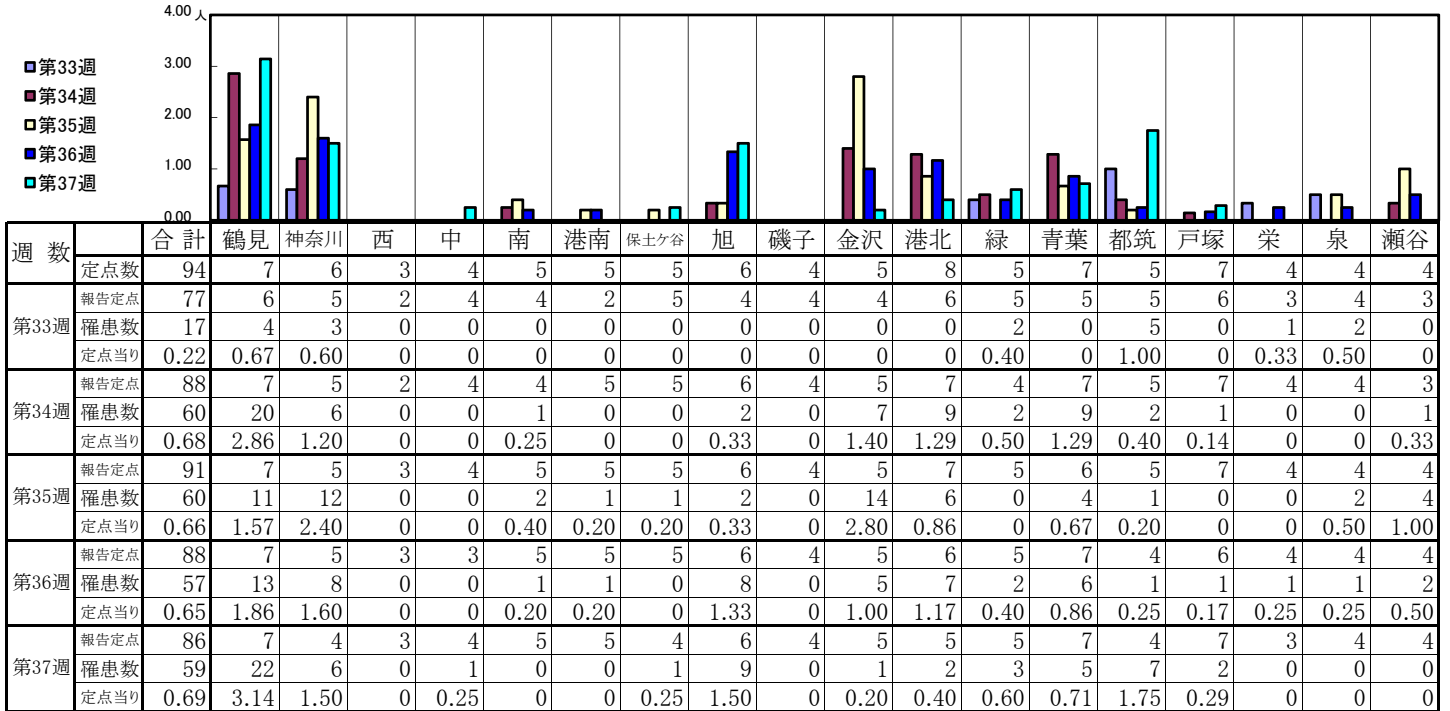
【定点当りの患者数】



<< 伝染性紅斑 >>

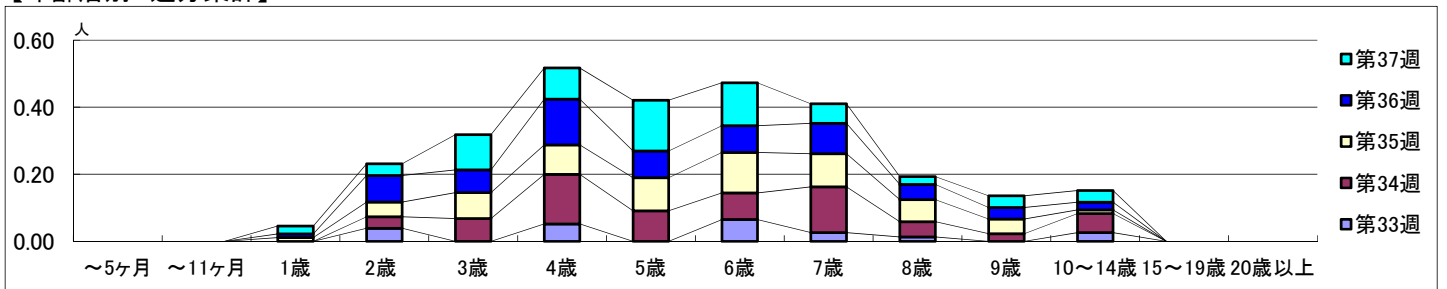
2024年8月12日 ~ 9月15日
[2024年 第33週 ~ 第37週]

【区別・週別報告定点当り】

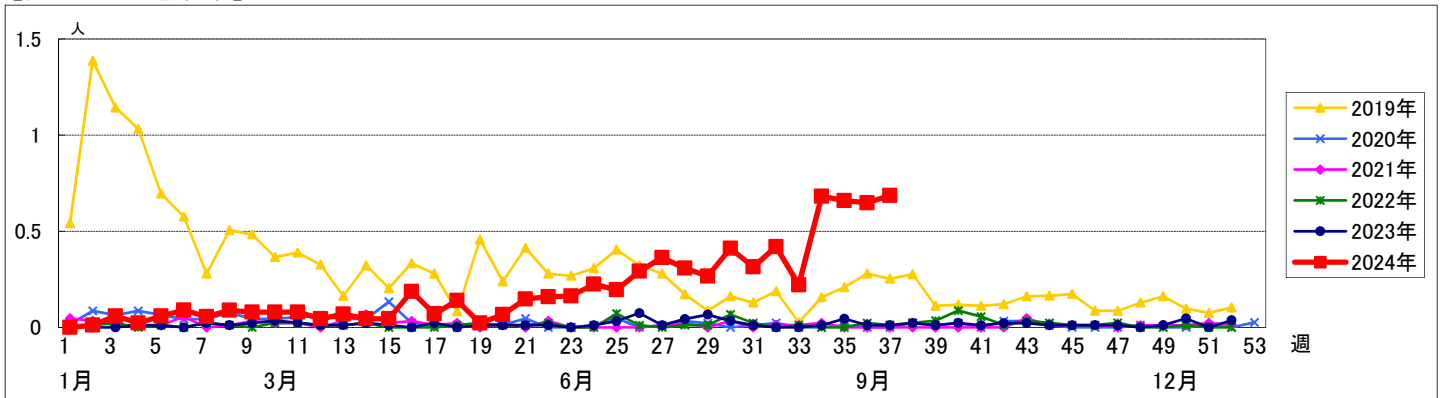


週数		合計	~5ヶ月	~11ヶ月	年齢											
					1歳	2歳	3歳	4歳	5歳	6歳	7歳	8歳	9歳	10~14歳	15~19歳	20歳以上
第33週	罹患数	17				3		4		5	2	1		2		
	定点当り	0.22				0.04		0.05		0.06	0.03	0.01		0.03		
第34週	罹患数	60				3	6	13	8	7	12	4	2	5		
	定点当り	0.68				0.03	0.07	0.15	0.09	0.08	0.14	0.05	0.02	0.06		
第35週	罹患数	60			1	4	7	8	9	11	9	6	4	1		
	定点当り	0.66			0.01	0.04	0.08	0.09	0.10	0.12	0.10	0.07	0.04	0.01		
第36週	罹患数	57			1	7	6	12	7	7	8	4	3	2		
	定点当り	0.65			0.01	0.08	0.07	0.14	0.08	0.08	0.09	0.05	0.03	0.02		
第37週	罹患数	59			2	3	9	8	13	11	5	2	3	3		
	定点当り	0.69			0.02	0.03	0.10	0.09	0.15	0.13	0.06	0.02	0.03	0.03		

【年齢層別5週分集計】



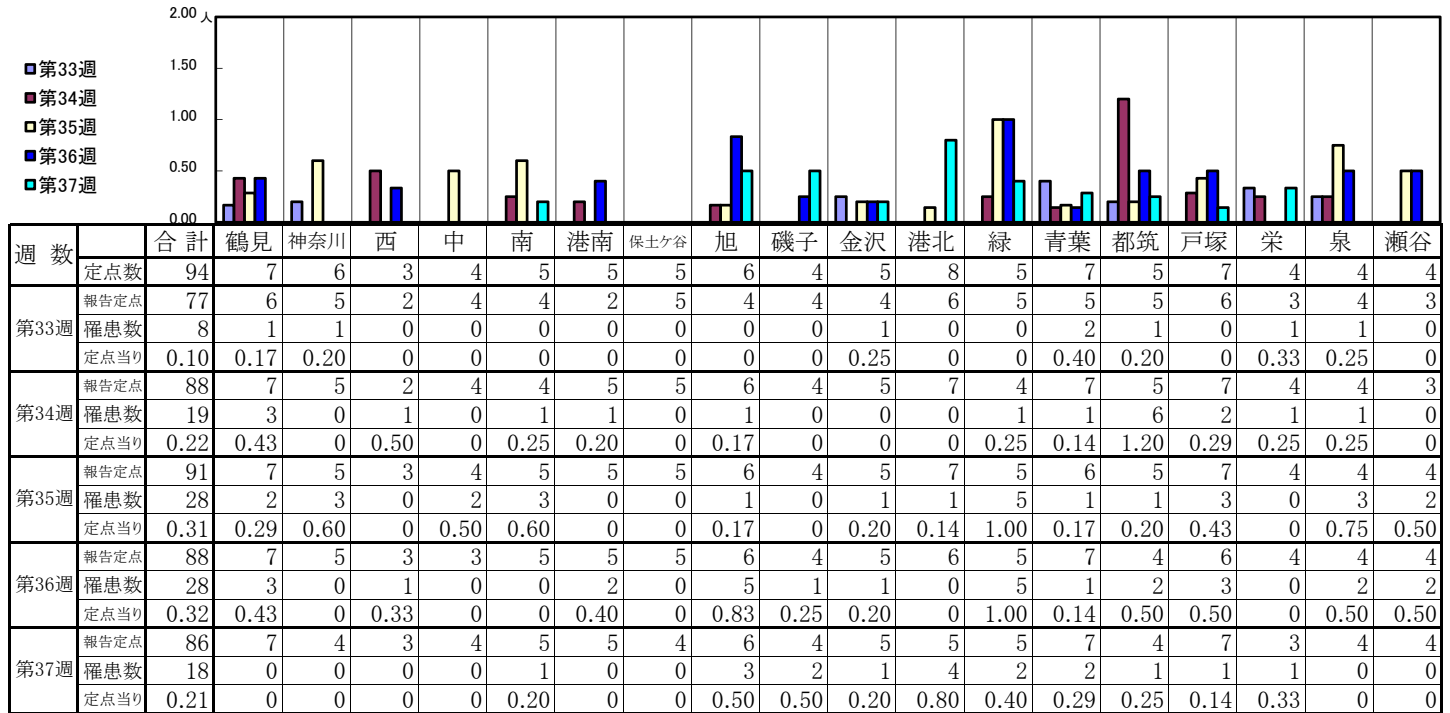
【定点当りの患者数】



<< 突発性発しん >>

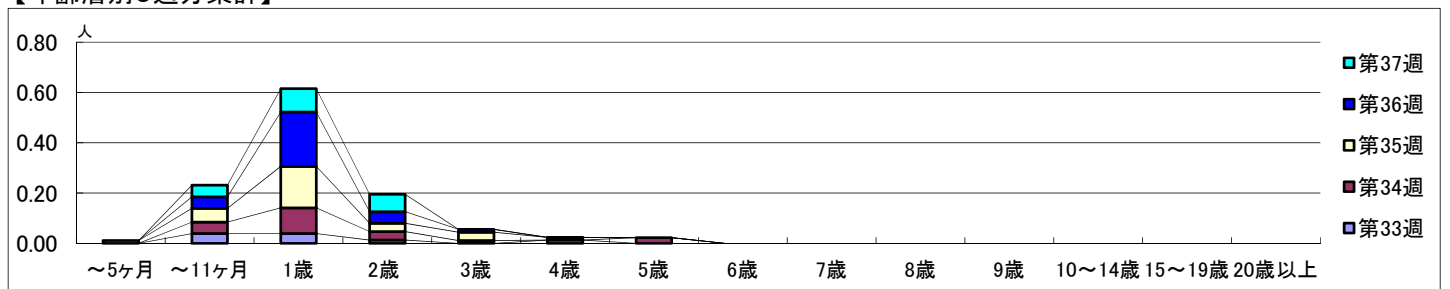
2024年8月12日 ~ 9月15日
[2024年 第33週 ~ 第37週]

【区別・週別報告定点当り】

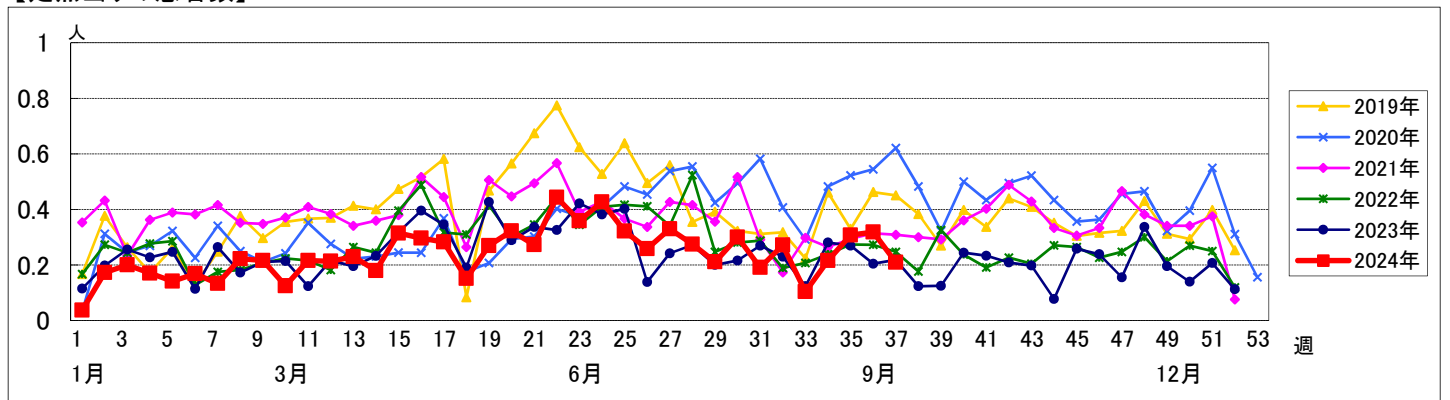


週数		合計	~5ヶ月	~11ヶ月	1歳	2歳	3歳	4歳	5歳	6歳	7歳	8歳	9歳	10~14歳	15~19歳	20歳以上
第33週	罹患数	8		3	3	1		1								
	定点当り	0.10		0.04	0.04	0.01		0.01								
第34週	罹患数	19		4	9	3	1		2							
	定点当り	0.22		0.05	0.10	0.03	0.01		0.02							
第35週	罹患数	28	1	5	15	3	3	1								
	定点当り	0.31	0.01	0.05	0.16	0.03	0.03	0.01								
第36週	罹患数	28		4	19	4	1									
	定点当り	0.32		0.05	0.22	0.05	0.01									
第37週	罹患数	18		4	8	6										
	定点当り	0.21		0.05	0.09	0.07										

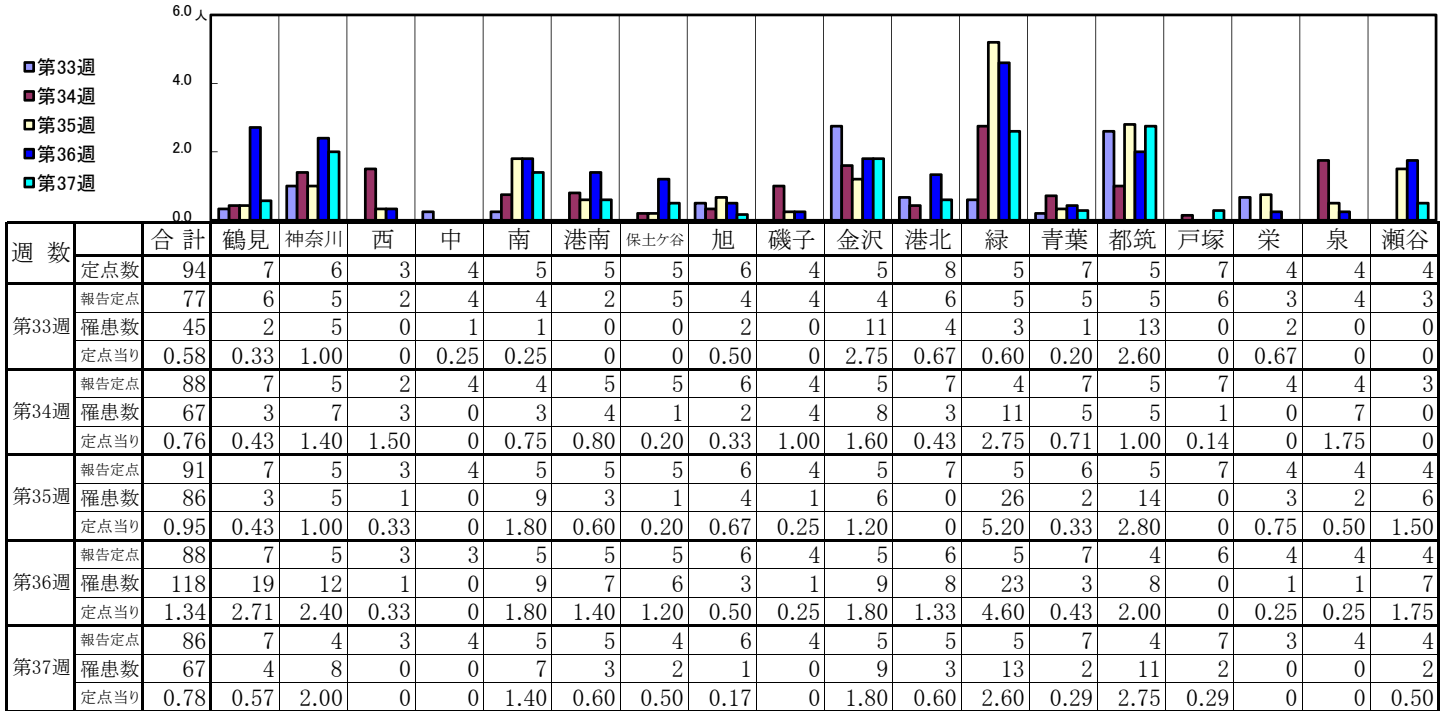
【年齢層別5週分集計】



【定点当りの患者数】

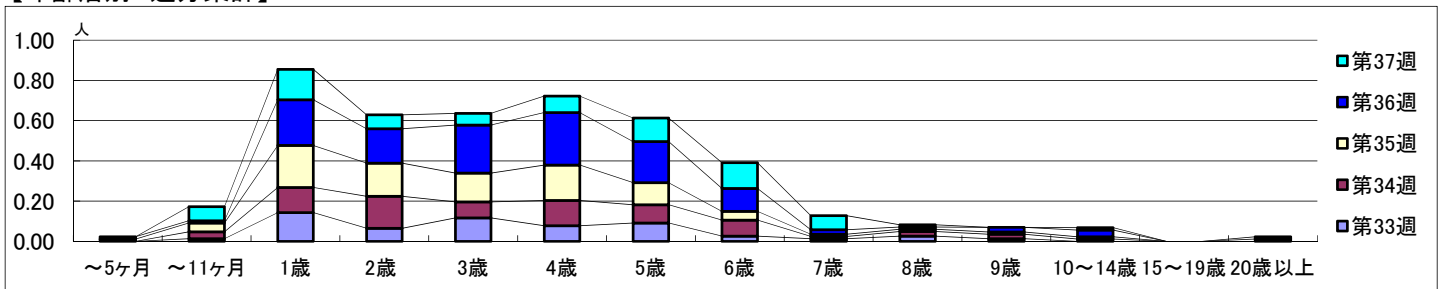


【区別・週別報告定点当り】

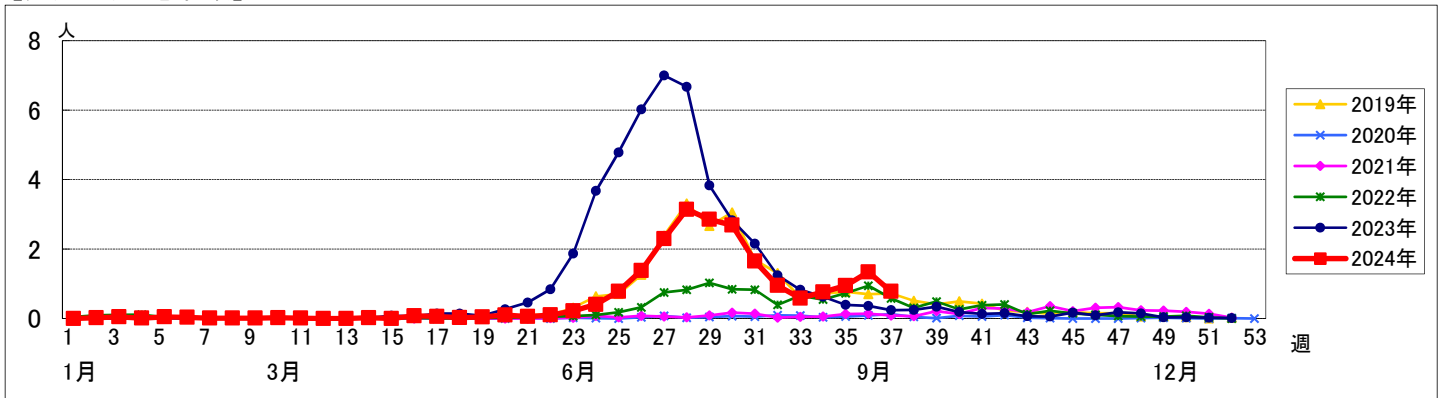


週数	合計	~5ヶ月	~11ヶ月	1歳	2歳	3歳	4歳	5歳	6歳	7歳	8歳	9歳	10~14歳	15~19歳	20歳以上
第33週	45		1	11	5	9	6	7	2	1	2	1			
第34週	67		3	11	14	7	11	8	7	1	2	2	1		
第35週	86	1	4	19	15	13	16	10	4	1	1	1	1		
第36週	118	1	1	20	15	21	23	18	10	2	1	2	3		1
第37週	67		6	13	6	5	7	10	11	6	1		1		1

【年齢層別5週分集計】



【定点当りの患者数】



<< 流行性耳下腺炎 >>

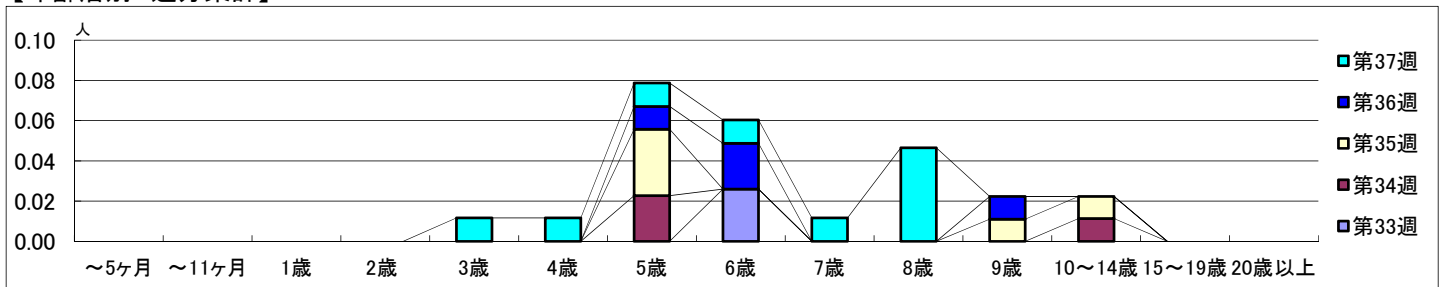
2024年8月12日 ~ 9月15日
[2024年 第33週 ~ 第37週]

【区別・週別報告定点当り】

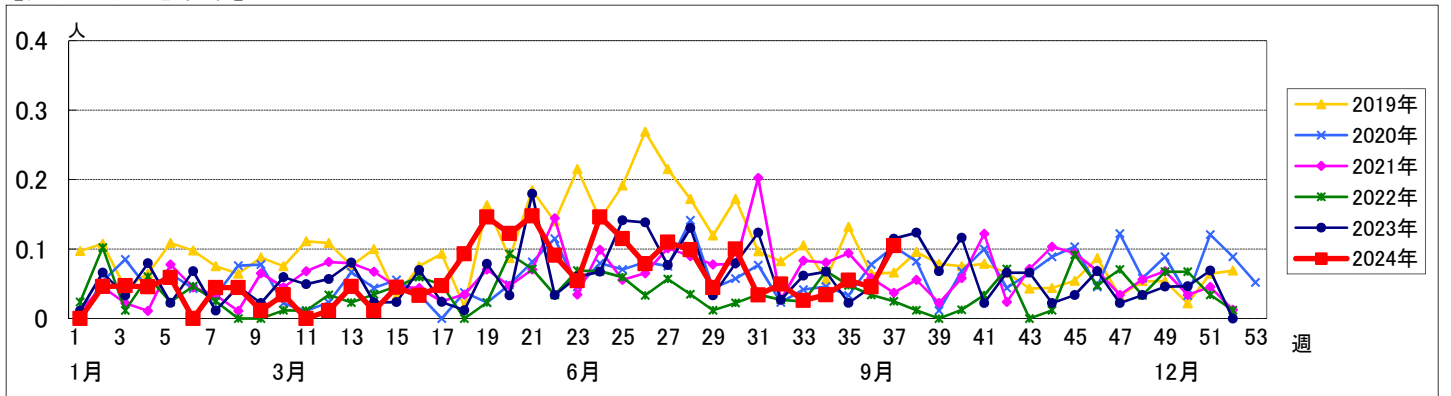
週 数		区別																		
		合計	鶴見	神奈川	西	中	南	港南	保土ヶ谷	旭	磯子	金沢	港北	緑	青葉	都筑	戸塚	栄	泉	瀬谷
第33週	定点数	94	7	6	3	4	5	5	5	6	4	5	8	5	7	5	7	4	4	4
	報告定点	77	6	5	2	4	4	2	5	4	4	4	6	5	5	5	6	3	4	3
	罹患数	2	0	0	0	0	0	0	0	0	1	0	0	1	0	0	0	0	0	0
第34週	報告定点	88	7	5	2	4	4	5	5	6	4	5	7	4	7	5	7	4	4	3
	罹患数	3	0	0	0	0	0	0	0	0	0	0	1	0	0	1	0	1	0	0
	定点当り	0.03	0	0	0	0	0	0	0	0	0	0	0.14	0	0	0.20	0	0.25	0	0
第35週	報告定点	91	7	5	3	4	5	5	5	6	4	5	7	5	6	5	7	4	4	4
	罹患数	5	1	1	0	0	2	0	0	0	0	0	0	0	0	0	0	0	1	0
	定点当り	0.05	0.14	0.20	0	0	0.40	0	0	0	0	0	0	0	0	0	0	0	0.25	0
第36週	報告定点	88	7	5	3	3	5	5	5	6	4	5	6	5	7	4	6	4	4	4
	罹患数	4	0	1	0	0	1	0	0	0	0	0	1	0	0	1	0	0	0	0
	定点当り	0.05	0	0.20	0	0	0.20	0	0	0	0	0	0.17	0	0	0.25	0	0	0	0
第37週	報告定点	86	7	4	3	4	5	5	4	6	4	5	5	5	7	4	7	3	4	4
	罹患数	9	4	2	0	0	0	0	0	1	0	0	0	0	0	2	0	0	0	0
	定点当り	0.10	0.57	0.50	0	0	0	0	0	0.17	0	0	0	0	0	0.50	0	0	0	0

週 数		合計	年齢層別																
			~5ヶ月	~11ヶ月	1歳	2歳	3歳	4歳	5歳	6歳	7歳	8歳	9歳	10~14歳	15~19歳	20歳以上			
第33週	罹患数	2								2									
	定点当り	0.03								0.03									
第34週	罹患数	3							2					1					
	定点当り	0.03							0.02					0.01					
第35週	罹患数	5							3				1	1					
	定点当り	0.05							0.03				0.01	0.01					
第36週	罹患数	4							1	2			1						
	定点当り	0.05							0.01	0.02			0.01						
第37週	罹患数	9					1	1	1	1	1	1	4						
	定点当り	0.10					0.01	0.01	0.01	0.01	0.01	0.01	0.05						

【年齢層別5週分集計】



【定点当りの患者数】



<< 急性出血性結膜炎 >>

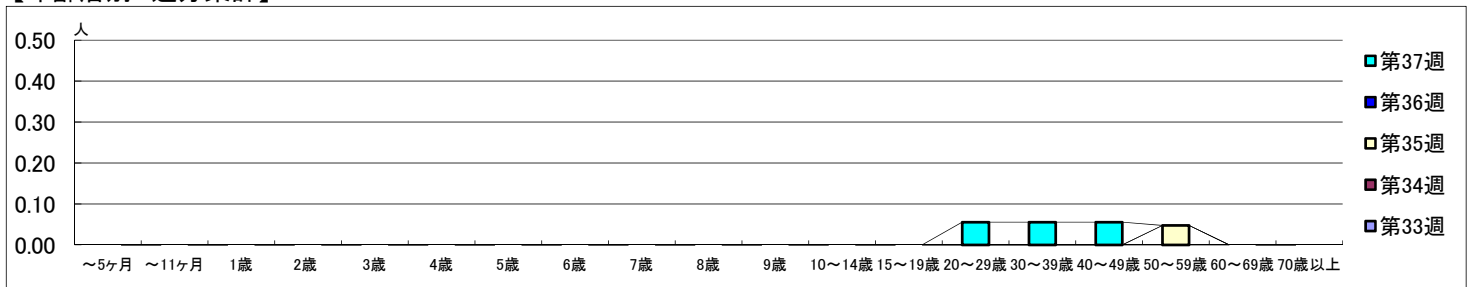
2024年8月12日 ~ 9月15日
[2024年 第33週 ~ 第37週]

【区別・週別報告定点当り】

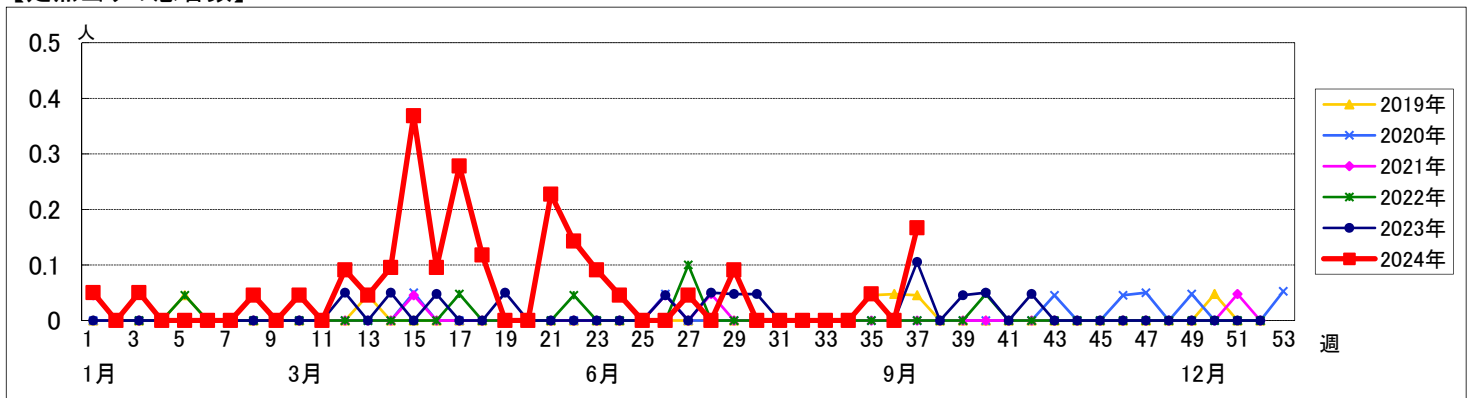
週数		区別																		
		合計	鶴見	神奈川	西	中	南	港南	保土ヶ谷	旭	磯子	金沢	港北	緑	青葉	都筑	戸塚	栄	泉	瀬谷
第33週	定点数	22	2	1	1	1	1	1	1	1	1	2	1	2	1	2	1	2	1	1
	罹患数	0	0	0	0	0	0	0	0	0	0	0	0	0	0	0	0	0	0	0
第34週	報告定数	22	2	1	1	1	1	1	1	1	1	2	1	2	1	2	1	1	1	
	罹患数	0	0	0	0	0	0	0	0	0	0	0	0	0	0	0	0	0	0	
第35週	報告定数	21	2	1	1	1	1	1	1	1	1	2	1	2	1	1	1	1	1	
	罹患数	1	0	0	0	0	0	0	0	0	0	0	0	1	0	0	0	0	0	
第36週	報告定数	21	2	1	1	1	1	1	1	1	1	2	1	1	1	2	1	1	1	
	罹患数	0	0	0	0	0	0	0	0	0	0	0	0	0	0	0	0	0	0	
第37週	報告定数	18	2	1	0	1	1	1	1	1	1	1	1	2	1	0	1	1	1	
	罹患数	3	0	0	0	0	0	0	1	0	0	0	0	0	1	0	1	0	0	
	定点点当り	0.17	0	0	0	0	0	1.00	0	0	0	0	0	0.50	0	0	1.00	0	0	

週数		合計	~5ヶ月	~11ヶ月	1歳	2歳	3歳	4歳	5歳	6歳	7歳	8歳	9歳	10~14歳	15~19歳	20~29歳	30~39歳	40~49歳	50~59歳	60~69歳	70歳以上	
			第33週	罹患数	0																	
第34週	罹患数	0																				
第35週	罹患数	1																		1		
第36週	罹患数	0																		0.05		
第37週	罹患数	3															1	1	1			
	定点点当り	0.17														0.06	0.06	0.06				

【年齢層別5週分集計】



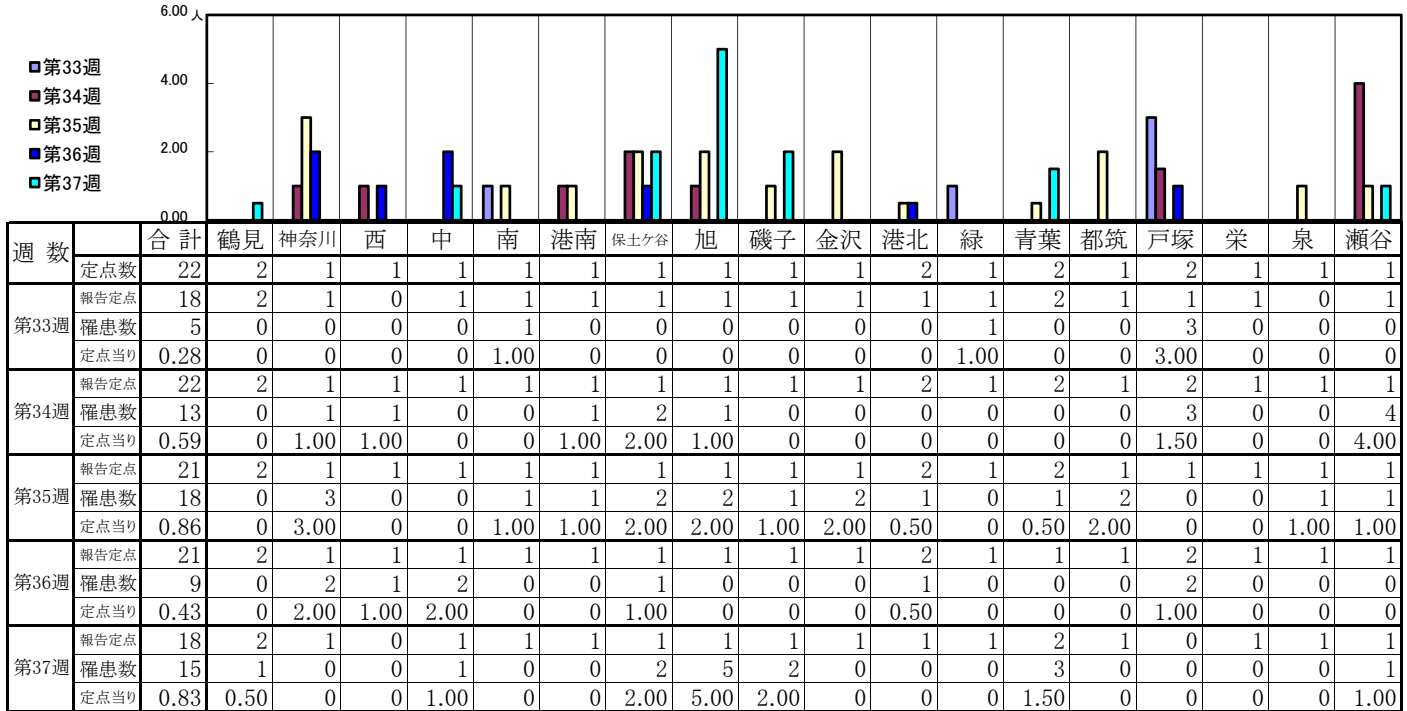
【定点当りの患者数】



<< 流行性角結膜炎 >>

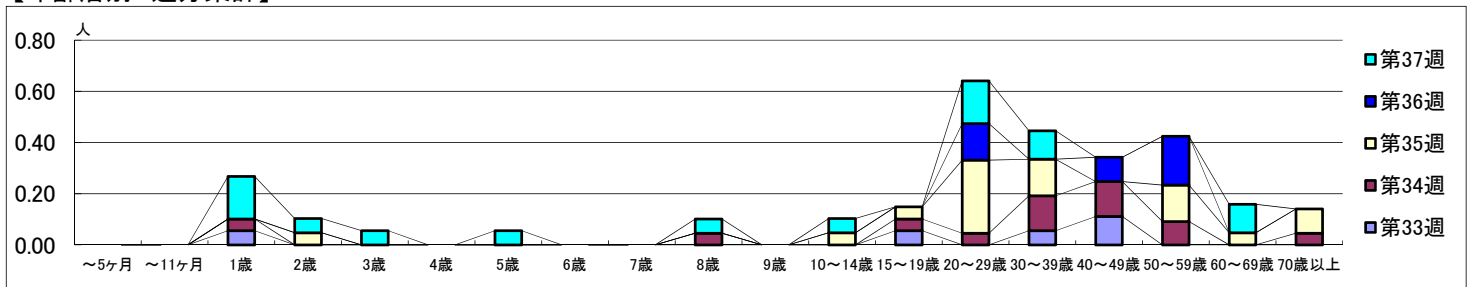
2024年8月12日 ~ 9月15日
[2024年 第33週 ~ 第37週]

【区別・週別報告定点当り】



週数		合計	年齢層別																		
			~5ヶ月	~11ヶ月	1歳	2歳	3歳	4歳	5歳	6歳	7歳	8歳	9歳	10~14歳	15~19歳	20~29歳	30~39歳	40~49歳	50~59歳	60~69歳	70歳以上
第33週	罹患数	5			1										1		1	2			
	定点当り	0.28			0.06										0.06		0.06	0.11			
第34週	罹患数	13			1							1			1	1	3	3	2		1
	定点当り	0.59			0.05							0.05			0.05	0.05	0.14	0.14	0.09		0.05
第35週	罹患数	18				1								1	1	6	3		3	1	2
	定点当り	0.86				0.05								0.05	0.05	0.29	0.14		0.14	0.05	0.10
第36週	罹患数	9														3		2	4		
	定点当り	0.43														0.14		0.10	0.19		
第37週	罹患数	15			3	1	1		1			1		1		3	2				2
	定点当り	0.83			0.17	0.06	0.06		0.06			0.06		0.06		0.17	0.11				0.11

【年齢層別5週分集計】



【定点当りの患者数】

