

疾病別 警報・注意報 発生状況

2024年 第38週

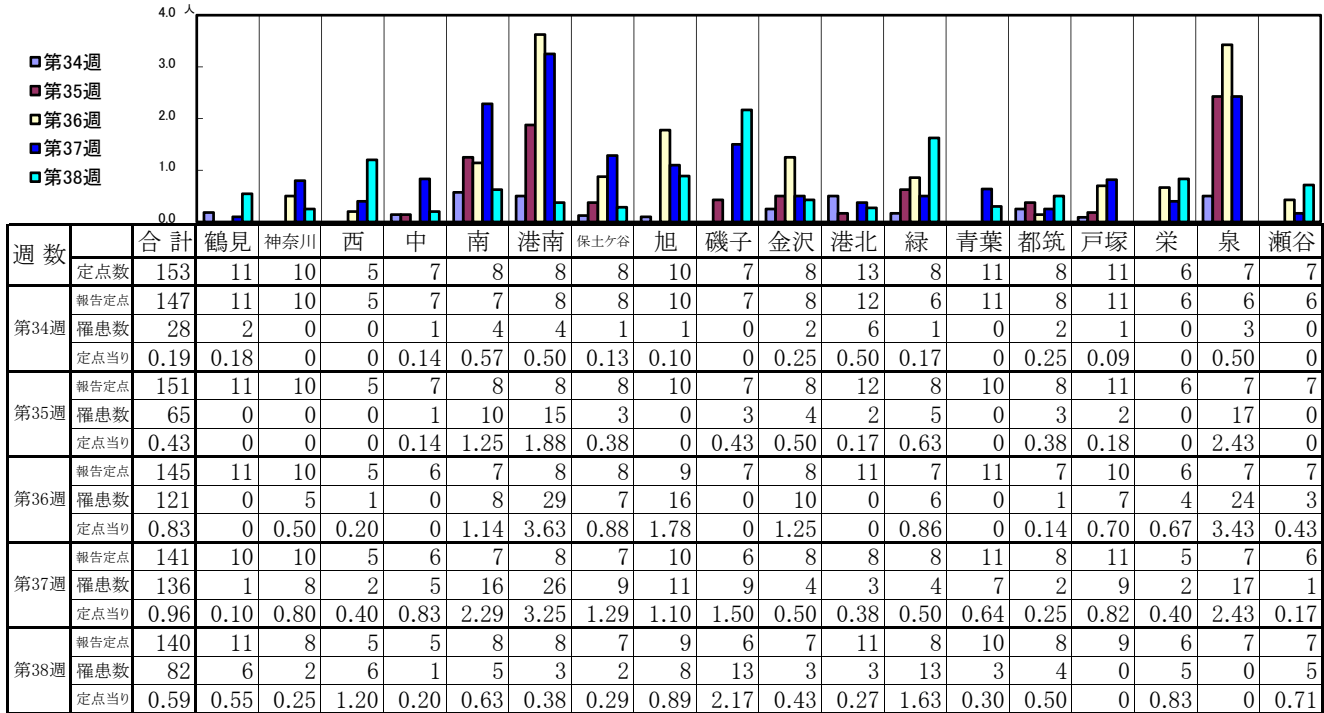
	インフルエンザ	新型コロナウイルス感染症	RSウイルス感染症	咽頭結膜熱	A群溶血性レンサ球菌咽頭炎	感染性胃腸炎	水痘	手足口病	伝染性紅斑	突発性発しん	ヘルパンギーナ	流行性耳下腺炎	急性出血性結膜炎	流行性角結膜炎
警報レベル	30			3	8	20	2	5	2		6	6	1	8
終息基準値	10			1	4	12	1	2	1		2	2	0.1	4
注意報レベル	10						1					3		
横浜市	0.59	3.31	0.04	0.08	1.13	1.74	0.16	11.22	0.72	0.27	0.71	0.05	-	1.06
鶴見	0.55	5.73	0.14	-	0.71	2.71	-	4.43	1.86	0.14	1.43	-	-	-
神奈川	0.25	4.50	0.25	0.50	4.75	2.75	0.75	11.75	1.75	-	0.75	-	-	-
西	1.20	2.40	-	-	-	0.33	-	3.67	-	1.33	-	-	...	...
中	0.20	1.20	-	-	0.50	0.25	-	1.75	0.25	0.25	-	-	-	-
南	0.63	3.50	-	0.20	0.60	1.20	1.00	11.60	-	0.40	0.80	0.20	-	1.00
港南	0.38	2.38	-	0.20	2.60	3.00	0.20	15.60	0.40	-	2.20	-	-	-
保土ヶ谷	0.29	3.86	-	-	0.75	0.25	-	3.50	0.75	0.25	-	-	-	2.00
旭	0.89	2.22	-	-	1.50	2.00	-	8.67	2.33	0.67	0.17	0.17	-	4.00
磯子	2.17	2.00	-	0.75	0.25	0.75	-	6.25	-	-	-	-	-	-
金沢	0.43	3.43	-	-	1.00	2.00	-	9.50	0.25	-	1.25	-	-	-
港北	0.27	2.09	-	-	0.33	2.50	-	3.17	0.50	0.17	0.33	-	...	...
緑	1.63	1.63	-	-	1.60	1.00	-	5.40	0.20	0.20	0.80	-	-	2.00
青葉	0.30	4.20	-	-	1.83	1.67	-	11.50	0.33	0.33	0.50	-	-	3.00
都筑	0.50	6.00	-	-	1.20	2.20	0.20	16.60	1.80	0.40	1.40	-	-	-
戸塚	-	3.33	-	-	0.80	2.60	-	16.20	0.60	0.20	-	-	-	1.00
栄	0.83	2.50	-	-	0.50	0.50	-	26.25	-	-	-	-	-	-
泉	-	3.43	0.25	-	0.75	3.00	1.00	36.50	0.25	0.50	1.00	0.25	-	1.00
瀬谷	0.71	3.14	-	-	0.25	0.75	-	15.75	0.25	0.25	1.50	0.25	...	...

(-: 定点当たり0.00) (…: 未報告)

- ◎ 報告定点当たりの値が警報レベル もしくは警報レベル継続中です
- 報告定点当たりの値が注意報レベルに達しています

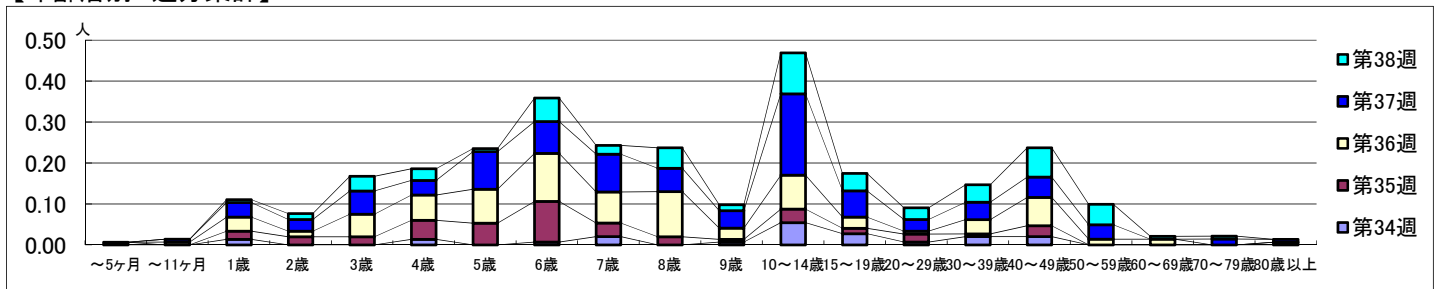
(この数字は集計時点のもので、翌週以降変動することもあります)

【区別・週別報告定点当り】

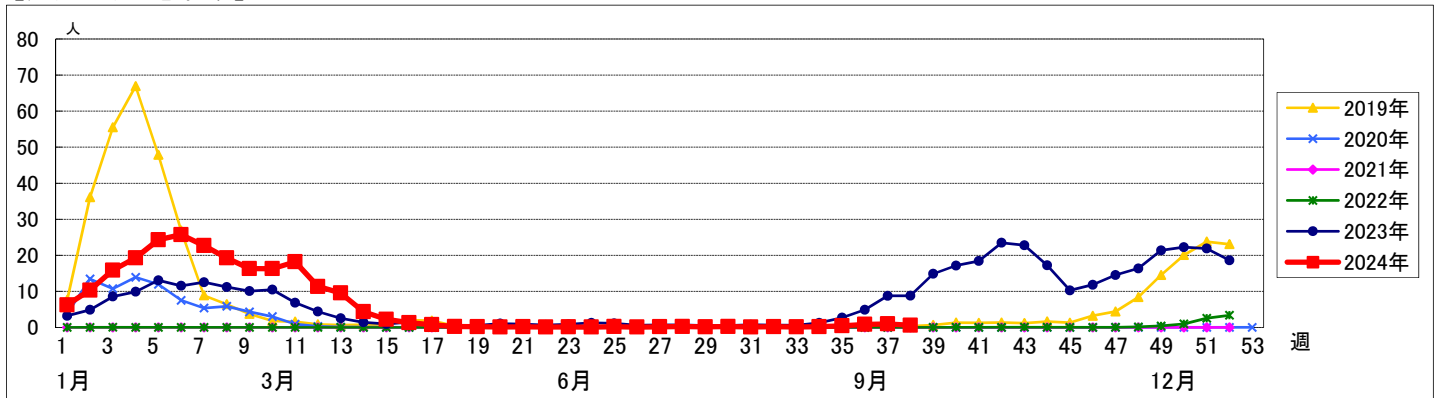


週数		合計	~5ヶ月	~11ヶ月	年齢																				
					1歳	2歳	3歳	4歳	5歳	6歳	7歳	8歳	9歳	10~14歳	15~19歳	20~29歳	30~39歳	40~49歳	50~59歳	60~69歳	70~79歳	80歳以上			
第34週	罹患数	28				2			2		1	3		1	8	4	1	3	3						
	定点当り	0.19				0.01			0.01		0.01	0.02		0.01	0.05	0.03	0.01	0.02	0.02						
第35週	罹患数	65	1			3	3	3	7	8	15	5	3	1	5	2	3	1	4						1
	定点当り	0.43	0.01			0.02	0.02	0.02	0.05	0.05	0.10	0.03	0.02	0.01	0.03	0.01	0.02	0.01	0.03						0.01
第36週	罹患数	121		1		5	2	8	9	12	17	11	16	4	12	4	1	5	10						
	定点当り	0.83		0.01		0.03	0.01	0.06	0.06	0.08	0.12	0.08	0.11	0.03	0.08	0.03	0.01	0.03	0.07						
第37週	罹患数	136			1	5	4	8	5	13	11	13	8	6	28	9	4	6	7	5				2	1
	定点当り	0.96			0.01	0.04	0.03	0.06	0.04	0.09	0.08	0.09	0.06	0.04	0.20	0.06	0.03	0.04	0.05	0.04				0.01	0.01
第38週	罹患数	82				1	2	5	4	1	8	3	7	2	14	6	4	6	10	7	1	1			
	定点当り	0.59				0.01	0.01	0.04	0.03	0.01	0.06	0.02	0.05	0.01	0.10	0.04	0.03	0.04	0.07	0.05	0.01	0.01			

【年齢層別5週分集計】



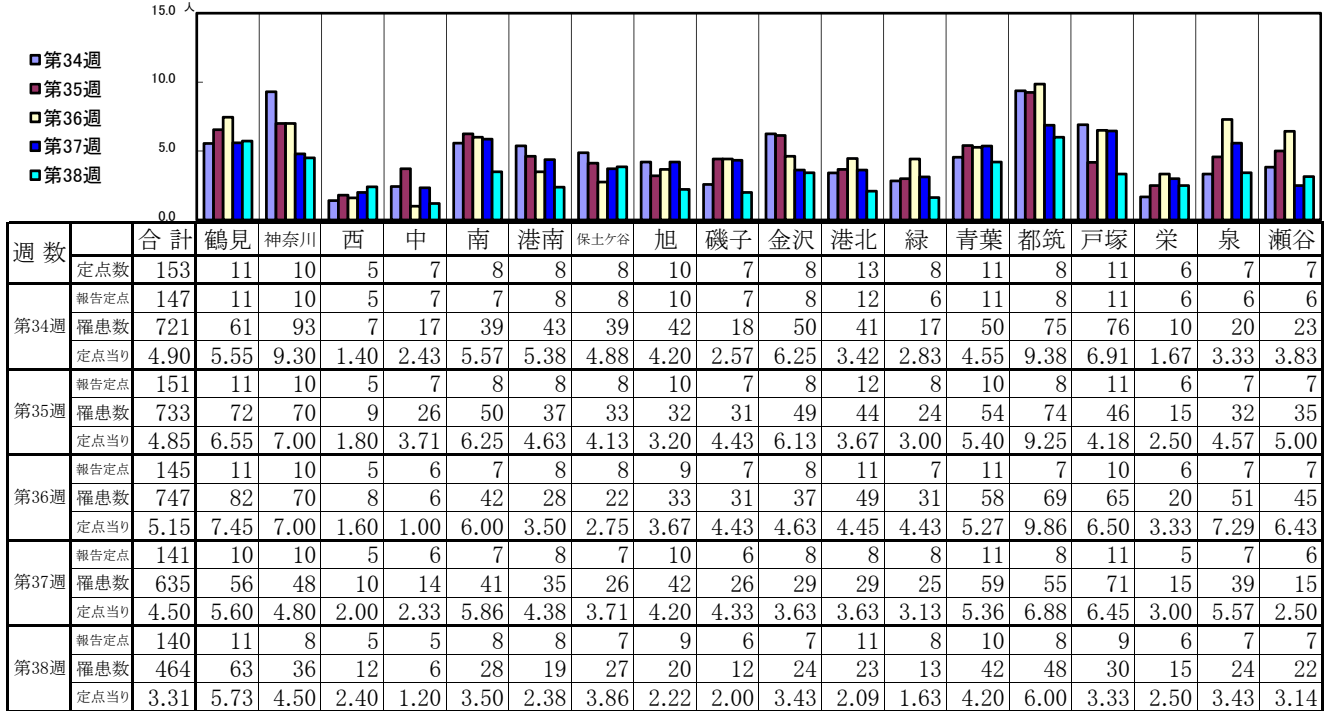
【定点当りの患者数】



# << 新型コロナウイルス感染症(COVID-19) >>

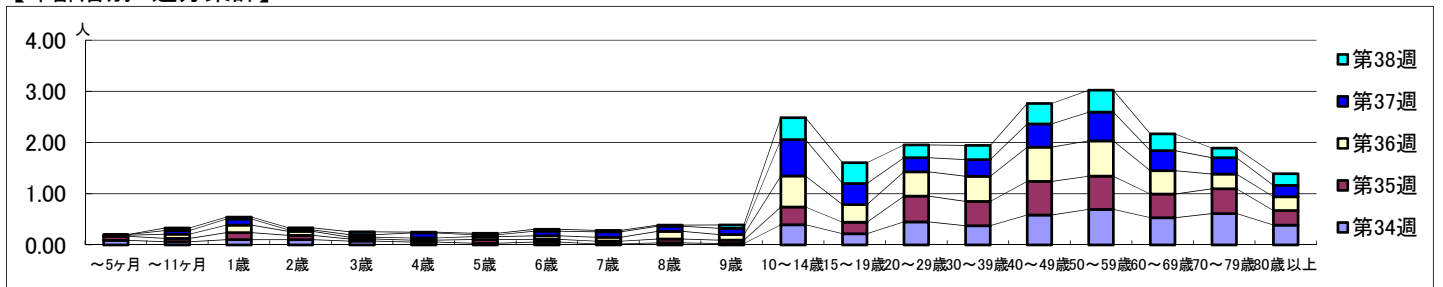
2024年8月19日 ~ 9月22日  
[2024年 第34週 ~ 第38週]

## 【区別・週別報告定点当り】

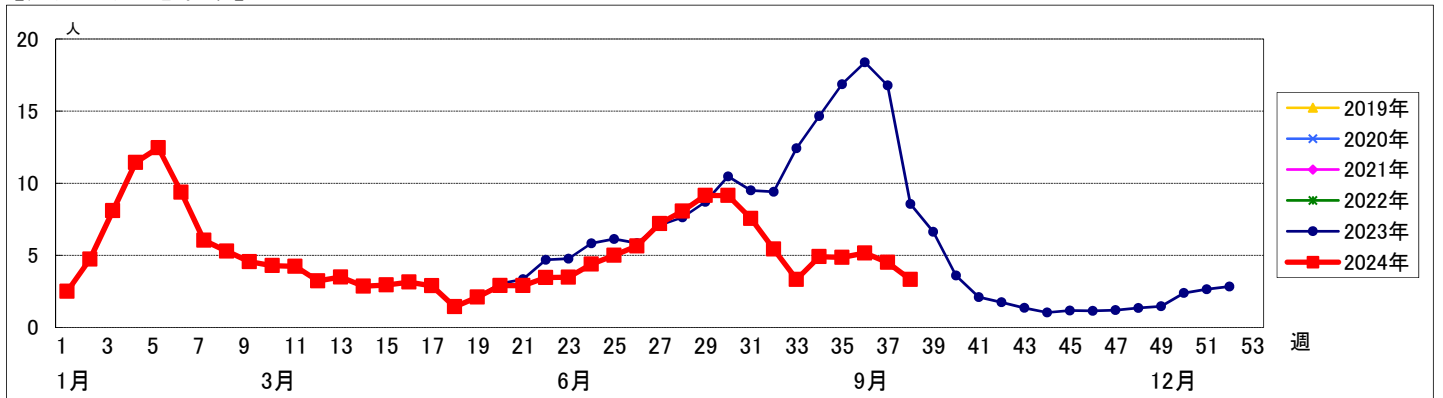


週数	合計	~5ヶ月	~11ヶ月	1歳	2歳	3歳	4歳	5歳	6歳	7歳	8歳	9歳	10~14歳	15~19歳	20~29歳	30~39歳	40~49歳	50~59歳	60~69歳	70~79歳	80歳以上
第34週	罹患数 721	13	9	15	15	11	8	5	8	3	6	4	58	32	66	55	86	102	78	90	57
第34週	定点当り 4.90	0.09	0.06	0.10	0.10	0.07	0.05	0.03	0.05	0.02	0.04	0.03	0.39	0.22	0.45	0.37	0.59	0.69	0.53	0.61	0.39
第35週	罹患数 733	12	10	21	13	6	6	11	8	8	11	10	52	34	76	72	99	98	70	73	43
第35週	定点当り 4.85	0.08	0.07	0.14	0.09	0.04	0.04	0.07	0.05	0.05	0.07	0.07	0.34	0.23	0.50	0.48	0.66	0.65	0.46	0.48	0.28
第36週	罹患数 747	3	12	21	11	5	6	8	10	11	22	16	88	50	69	71	97	100	66	42	39
第36週	定点当り 5.15	0.02	0.08	0.14	0.08	0.03	0.04	0.06	0.10	0.08	0.15	0.11	0.61	0.34	0.48	0.49	0.67	0.69	0.46	0.29	0.27
第37週	罹患数 635	2	10	17	4	7	14	5	13	15	14	17	100	58	39	46	64	79	55	45	31
第37週	定点当り 4.50	0.01	0.07	0.12	0.03	0.05	0.10	0.04	0.09	0.11	0.10	0.12	0.71	0.41	0.28	0.33	0.45	0.56	0.39	0.32	0.22
第38週	罹患数 464		7	5	6	8	2	4	5	4	3	9	60	57	35	39	56	60	46	26	32
第38週	定点当り 3.31		0.05	0.04	0.04	0.06	0.01	0.03	0.04	0.03	0.02	0.06	0.43	0.41	0.25	0.28	0.40	0.43	0.33	0.19	0.23

## 【年齢層別5週分集計】



## 【定点当りの患者数】



# << RSウイルス感染症 >>

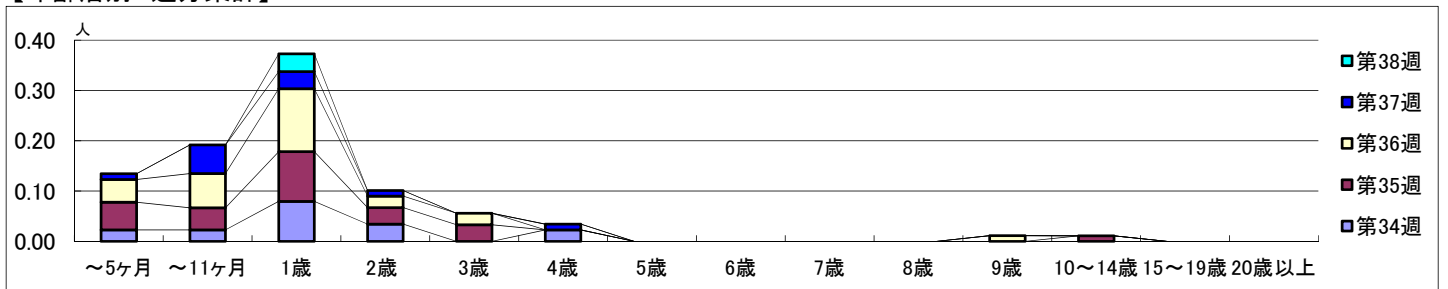
2024年8月19日 ~ 9月22日  
[2024年 第34週 ~ 第38週]

## 【区別・週別報告定点当り】

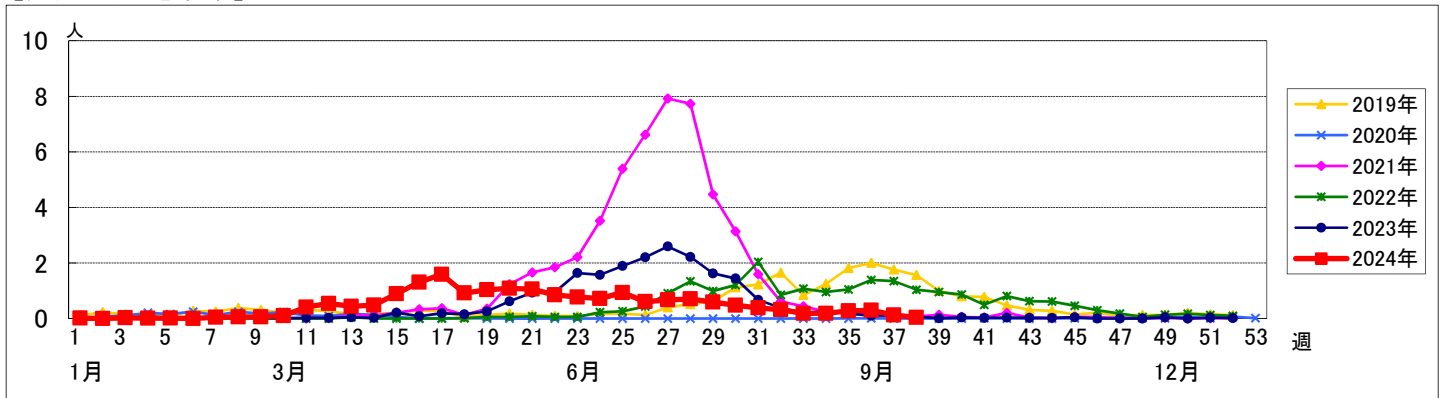
週数		区別																		
		合計	鶴見	神奈川	西	中	南	港南	保土ヶ谷	旭	磯子	金沢	港北	緑	青葉	都筑	戸塚	栄	泉	瀬谷
第34週	定点数	94	7	6	3	4	5	5	5	6	4	5	8	5	7	5	7	4	4	4
	報告定点	88	7	5	2	4	4	5	5	6	4	5	7	4	7	5	7	4	4	3
	罹患数	16	0	0	0	1	1	0	0	0	0	4	4	2	1	1	2	0	0	0
	定点当り	0.18	0	0	0	0.25	0.25	0	0	0	0	0.80	0.57	0.50	0.14	0.20	0.29	0	0	0
第35週	報告定点	91	7	5	3	4	5	5	5	6	4	5	7	5	6	5	7	4	4	4
	罹患数	25	0	0	0	1	1	3	0	0	1	6	0	10	1	0	0	0	1	1
	定点当り	0.27	0	0	0	0.25	0.20	0.60	0	0	0.25	1.20	0	2.00	0.17	0	0	0	0.25	0.25
	報告定点	88	7	5	3	4	5	5	4	6	4	5	5	5	7	4	6	4	4	4
第36週	報告定点	88	7	5	3	4	5	5	4	6	4	5	5	5	7	5	7	3	4	4
	罹患数	26	1	1	0	0	0	3	0	0	0	5	1	12	1	0	0	0	1	1
	定点当り	0.30	0.14	0.20	0	0	0	0.60	0	0	0	1.00	0.17	2.40	0.14	0	0	0	0.25	0.25
	報告定点	88	7	5	3	4	5	5	4	6	4	5	5	5	7	5	7	3	4	4
第37週	報告定点	88	7	5	3	4	5	5	4	6	4	5	5	5	7	5	7	3	4	4
	罹患数	11	0	0	0	1	0	0	0	0	0	2	2	5	0	0	0	0	0	1
	定点当り	0.13	0	0	0	0.25	0	0	0	0	0	0.40	0.40	1.00	0	0	0	0	0	0.25
	報告定点	85	7	4	3	4	5	5	4	6	4	4	6	5	6	5	5	4	4	4
第38週	報告定点	85	7	4	3	4	5	5	4	6	4	4	6	5	6	5	5	4	4	4
	罹患数	3	1	1	0	0	0	0	0	0	0	0	0	0	0	0	0	0	1	0
	定点当り	0.04	0.14	0.25	0	0	0	0	0	0	0	0	0	0	0	0	0	0	0.25	0

週数		合計	年齢層別													
			~5ヶ月	~11ヶ月	1歳	2歳	3歳	4歳	5歳	6歳	7歳	8歳	9歳	10~14歳	15~19歳	20歳以上
第34週	罹患数	16	2	2	7	3		2								
	定点当り	0.18	0.02	0.02	0.08	0.03		0.02								
第35週	罹患数	25	5	4	9	3	3						1			
	定点当り	0.27	0.05	0.04	0.10	0.03	0.03						0.01			
第36週	罹患数	26	4	6	11	2	2						1			
	定点当り	0.30	0.05	0.07	0.13	0.02	0.02						0.01			
第37週	罹患数	11	1	5	3	1		1								
	定点当り	0.13	0.01	0.06	0.03	0.01		0.01								
第38週	罹患数	3			3											
	定点当り	0.04			0.04											

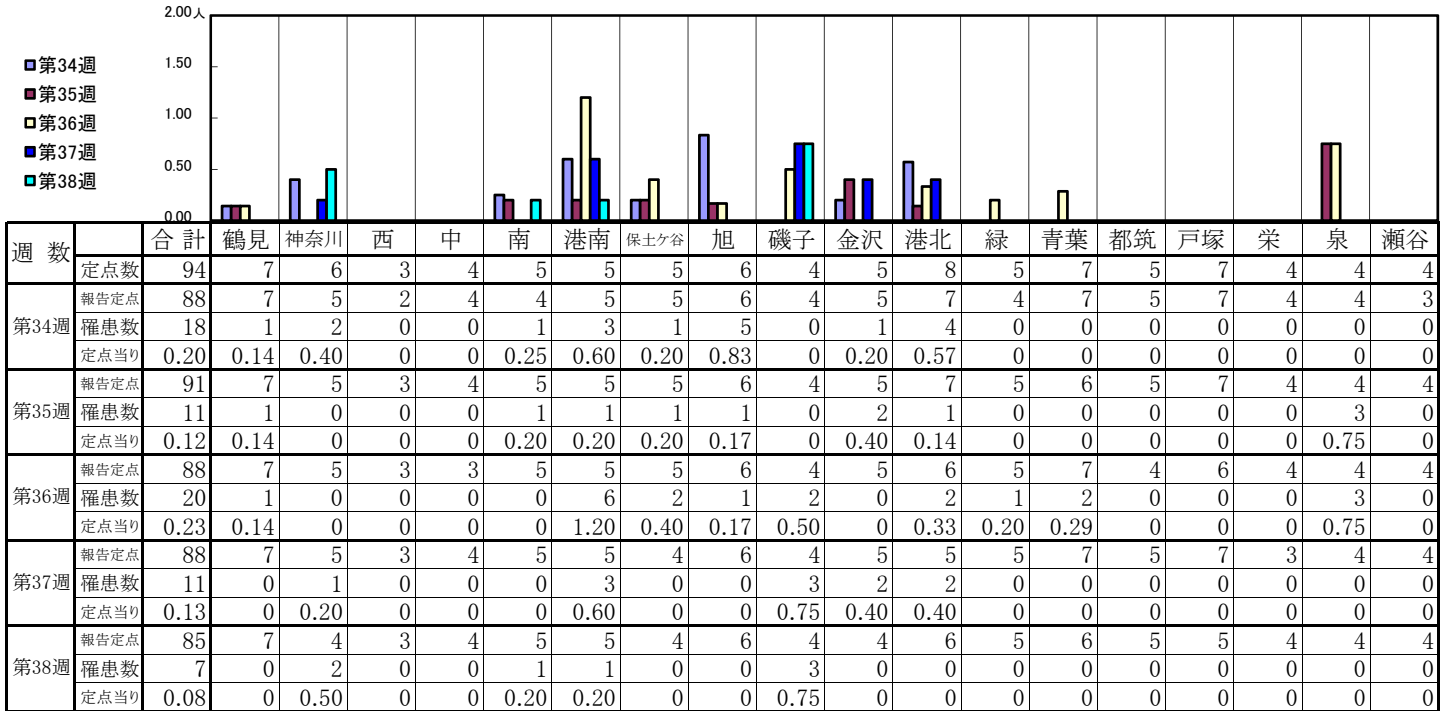
## 【年齢層別5週分集計】



## 【定点当りの患者数】

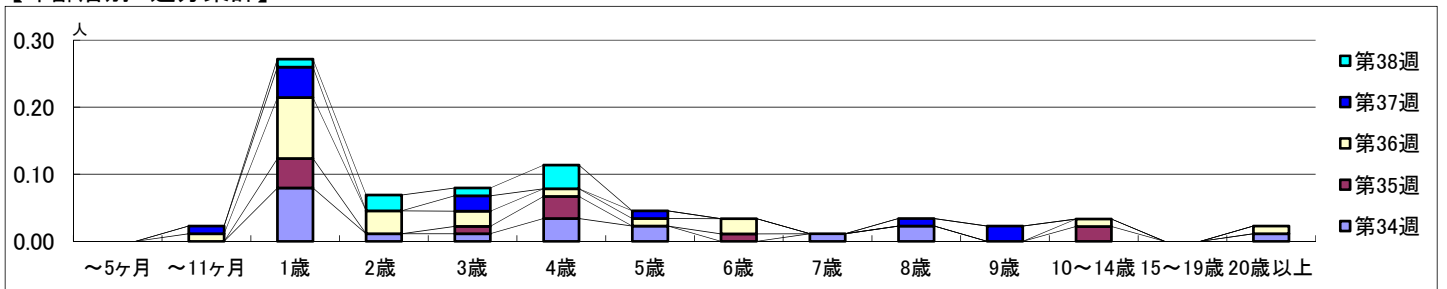


【区別・週別報告定点当り】

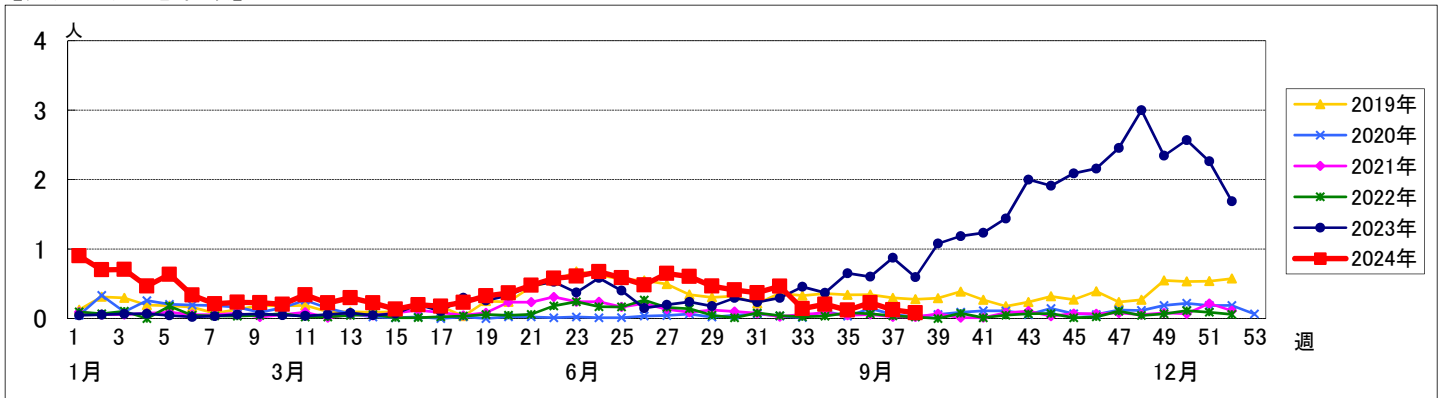


週数		合計	~5ヶ月	~11ヶ月	1歳	2歳	3歳	4歳	5歳	6歳	7歳	8歳	9歳	10~14歳	15~19歳	20歳以上
第34週	罹患数	18			7	1	1	3	2		1	2				1
	定点当り	0.20			0.08	0.01	0.01	0.03	0.02		0.01	0.02				0.01
第35週	罹患数	11			4		1	3		1				2		
	定点当り	0.12			0.04		0.01	0.03		0.01				0.02		
第36週	罹患数	20		1	8	3	2	1	1	2				1		1
	定点当り	0.23		0.01	0.09	0.03	0.02	0.01	0.01	0.02				0.01		0.01
第37週	罹患数	11		1	4		2		1			1	2			
	定点当り	0.13		0.01	0.05		0.02		0.01			0.01	0.02			
第38週	罹患数	7			1	2	1	3								
	定点当り	0.08			0.01	0.02	0.01	0.04								

【年齢層別5週分集計】



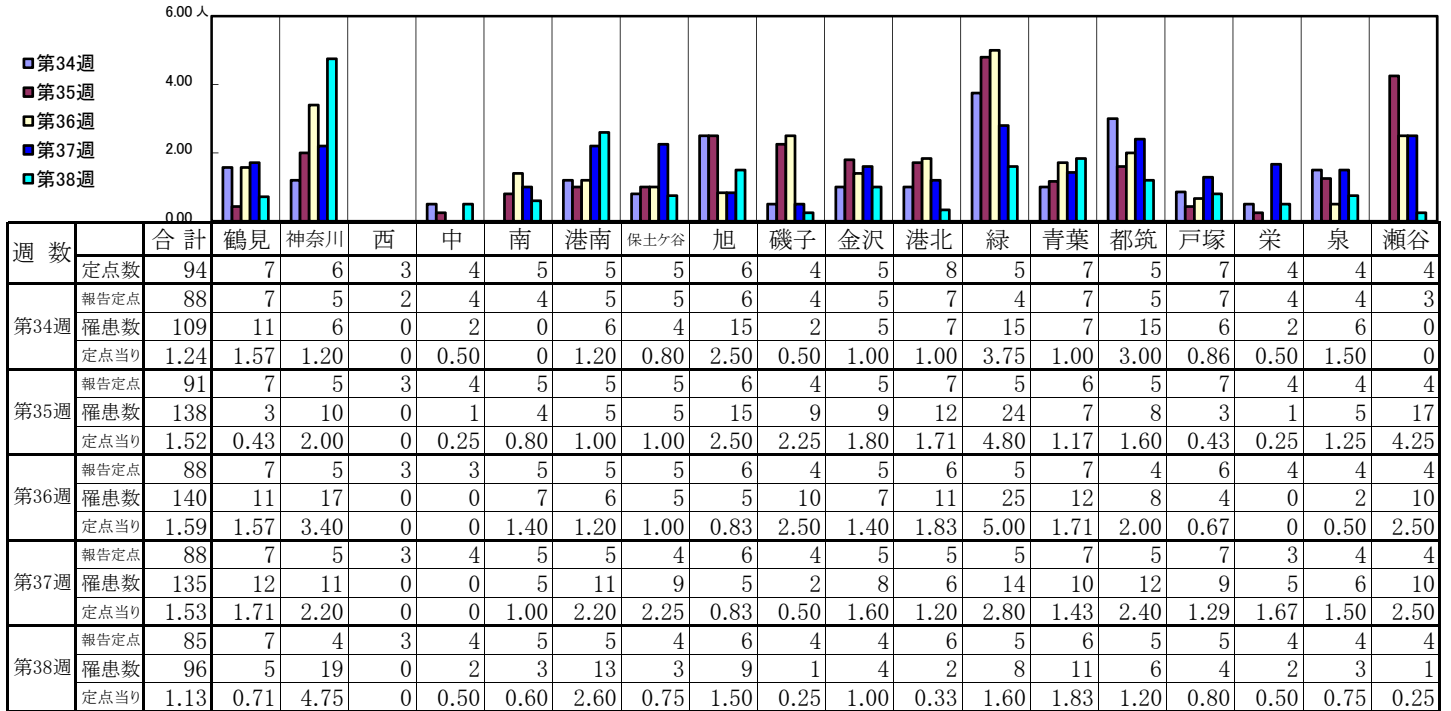
【定点当りの患者数】



# << A群溶血性レンサ球菌咽頭炎 >>

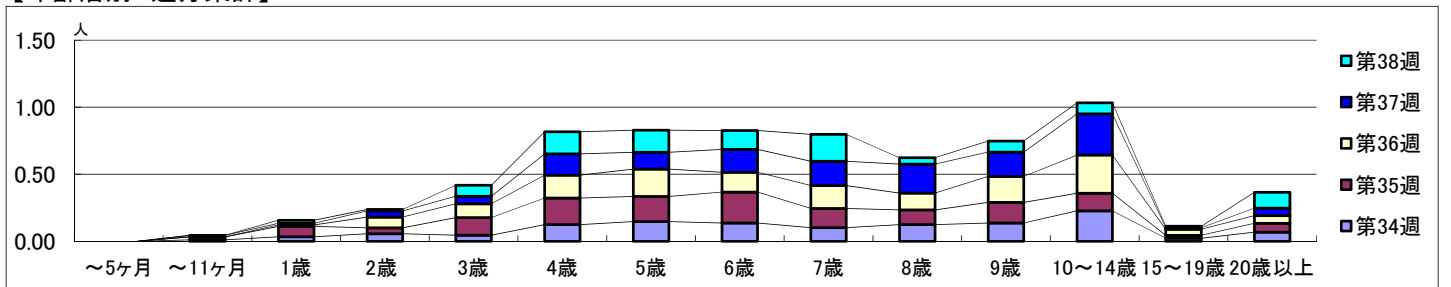
2024年8月19日 ~ 9月22日  
[2024年 第34週 ~ 第38週]

## 【区別・週別報告定点当り】

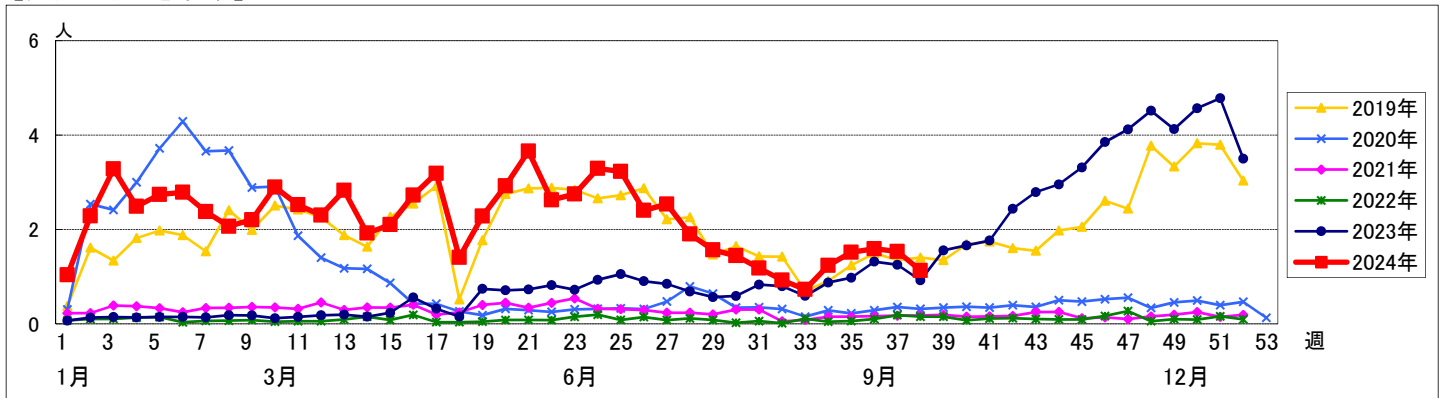


週数	合計	~5ヶ月	~11ヶ月	1歳	2歳	3歳	4歳	5歳	6歳	7歳	8歳	9歳	10~14歳	15~19歳	20歳以上
第34週	1.24		0.01	0.03	0.06	0.05	0.13	0.15	0.14	0.10	0.13	0.14	0.23	0.02	0.07
第35週	1.52		0.02	0.08	0.04	0.13	0.20	0.19	0.23	0.14	0.11	0.15	0.13	0.02	0.07
第36週	1.59		0.01	0.08	0.10	0.17	0.20	0.15	0.17	0.13	0.19	0.28	0.05	0.06	
第37週	1.53		0.01	0.01	0.05	0.06	0.16	0.13	0.17	0.18	0.22	0.18	0.31	0.01	0.06
第38週	1.13			0.02	0.01	0.08	0.16	0.16	0.14	0.20	0.05	0.08	0.08	0.01	0.12

## 【年齢層別5週分集計】



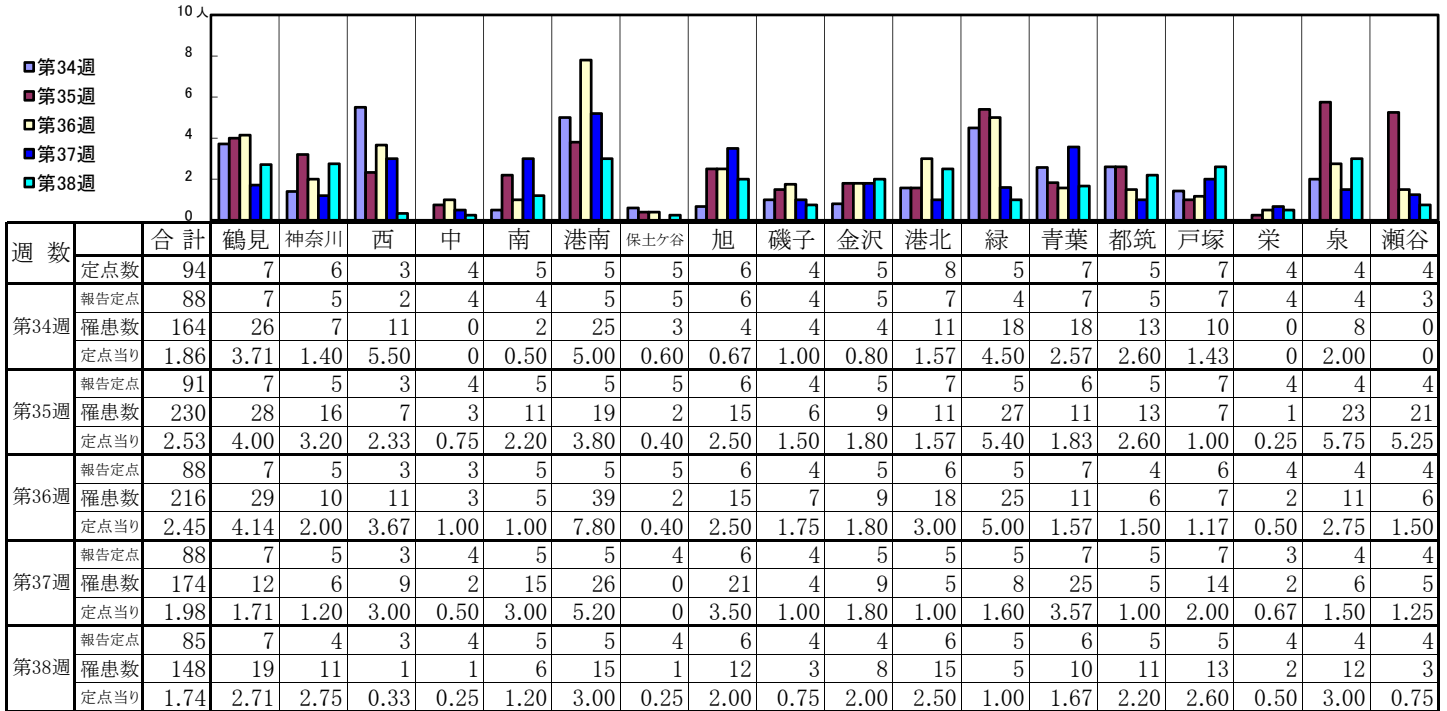
## 【定点当りの患者数】



# << 感染性胃腸炎 >>

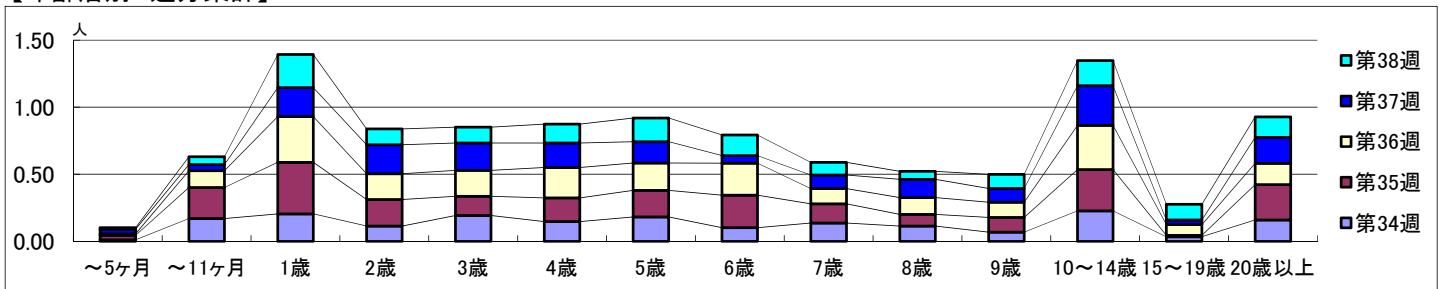
2024年8月19日 ~ 9月22日  
[2024年 第34週 ~ 第38週]

## 【区別・週別報告定点当り】

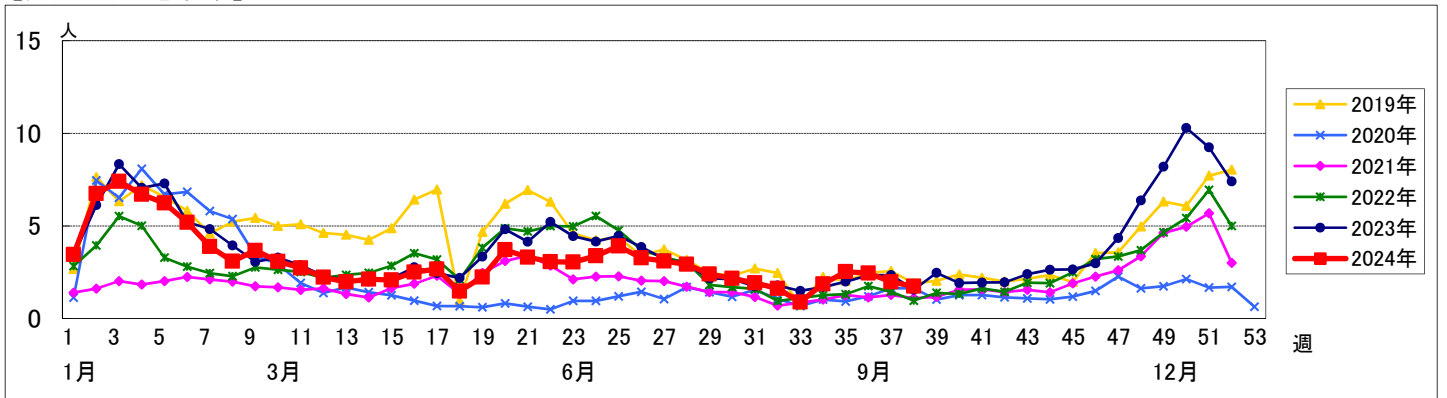


週数		合計	年齢層別													
			~5ヶ月	~11ヶ月	1歳	2歳	3歳	4歳	5歳	6歳	7歳	8歳	9歳	10~14歳	15~19歳	20歳以上
第34週	罹患数	164	1	15	18	10	17	13	16	9	12	10	6	20	3	14
	定点当り	1.86	0.01	0.17	0.20	0.11	0.19	0.15	0.18	0.10	0.14	0.11	0.07	0.23	0.03	0.16
第35週	罹患数	230	3	21	35	18	13	16	18	22	13	8	10	28	1	24
	定点当り	2.53	0.03	0.23	0.38	0.20	0.14	0.18	0.20	0.24	0.14	0.09	0.11	0.31	0.01	0.26
第36週	罹患数	216	1	11	30	17	17	20	18	21	10	11	10	29	7	14
	定点当り	2.45	0.01	0.13	0.34	0.19	0.19	0.23	0.20	0.24	0.11	0.13	0.11	0.33	0.08	0.16
第37週	罹患数	174	3	4	19	19	18	16	14	5	9	12	9	26	3	17
	定点当り	1.98	0.03	0.05	0.22	0.22	0.20	0.18	0.16	0.06	0.10	0.14	0.10	0.30	0.03	0.19
第38週	罹患数	148	1	5	21	10	10	12	15	13	8	5	9	16	10	13
	定点当り	1.74	0.01	0.06	0.25	0.12	0.12	0.14	0.18	0.15	0.09	0.06	0.11	0.19	0.12	0.15

## 【年齢層別5週分集計】



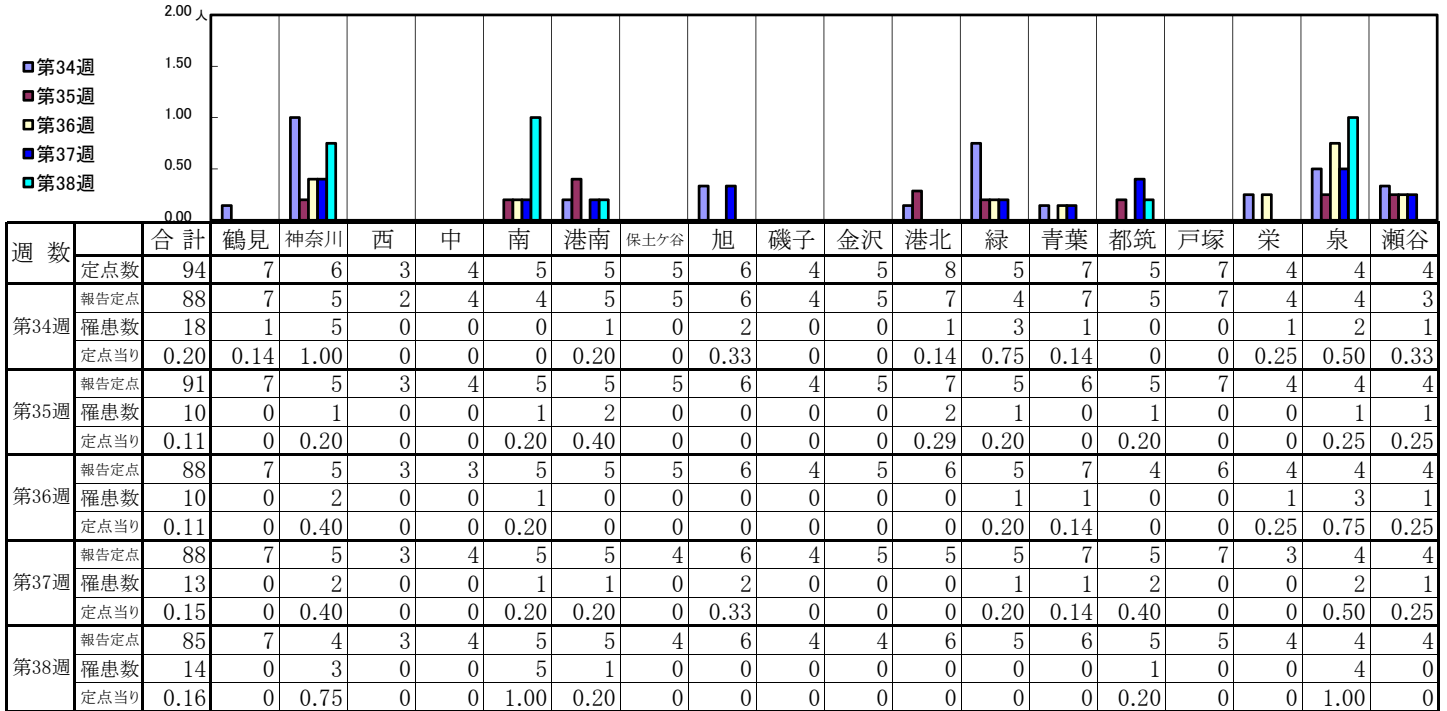
## 【定点当りの患者数】



# << 水痘 >>

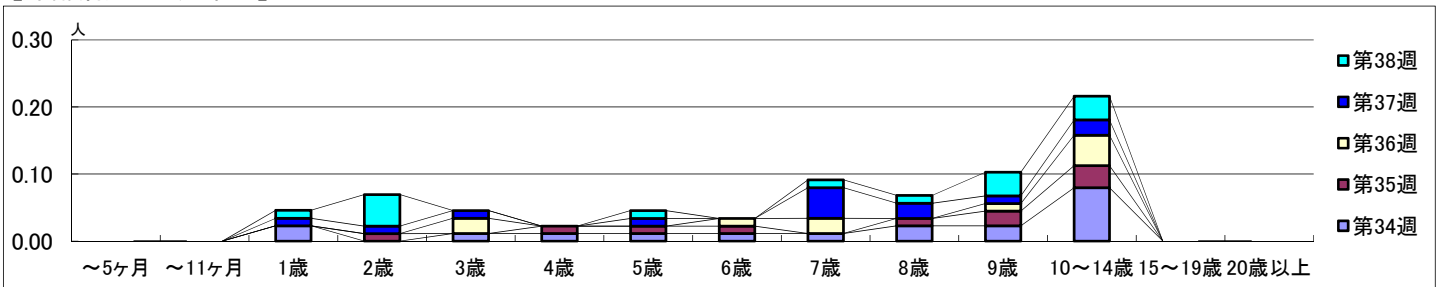
2024年8月19日 ~ 9月22日  
[2024年 第34週 ~ 第38週]

## 【区別・週別報告定点当り】

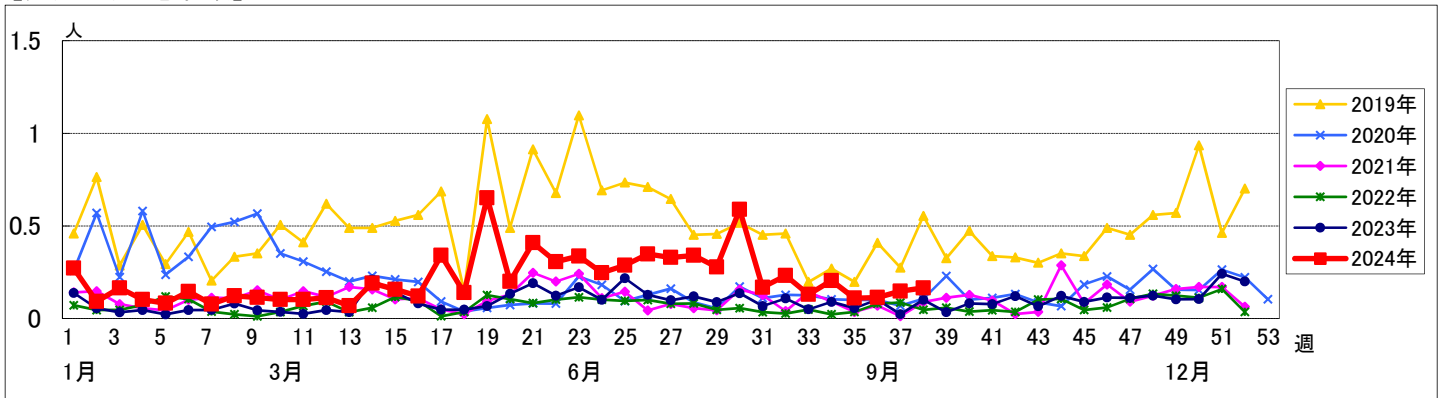


週数		合計	~5ヶ月	~11ヶ月	年齢												
					1歳	2歳	3歳	4歳	5歳	6歳	7歳	8歳	9歳	10~14歳	15~19歳	20歳以上	
第34週	罹患数	18			2		1	1	1	1	1	1	2	2	7		
	定点当り	0.20			0.02		0.01	0.01	0.01	0.01	0.01	0.01	0.02	0.02	0.08		
第35週	罹患数	10				1		1	1	1			1	2	3		
	定点当り	0.11				0.01		0.01	0.01	0.01			0.01	0.02	0.03		
第36週	罹患数	10					2				1	2		1	4		
	定点当り	0.11					0.02				0.01	0.02		0.01	0.05		
第37週	罹患数	13			1	1	1		1		4	2	1	2			
	定点当り	0.15			0.01	0.01	0.01		0.01		0.05	0.02	0.01	0.02			
第38週	罹患数	14			1	4			1		1	1	3	3			
	定点当り	0.16			0.01	0.05			0.01		0.01	0.01	0.04	0.04			

## 【年齢層別5週分集計】



## 【定点当りの患者数】

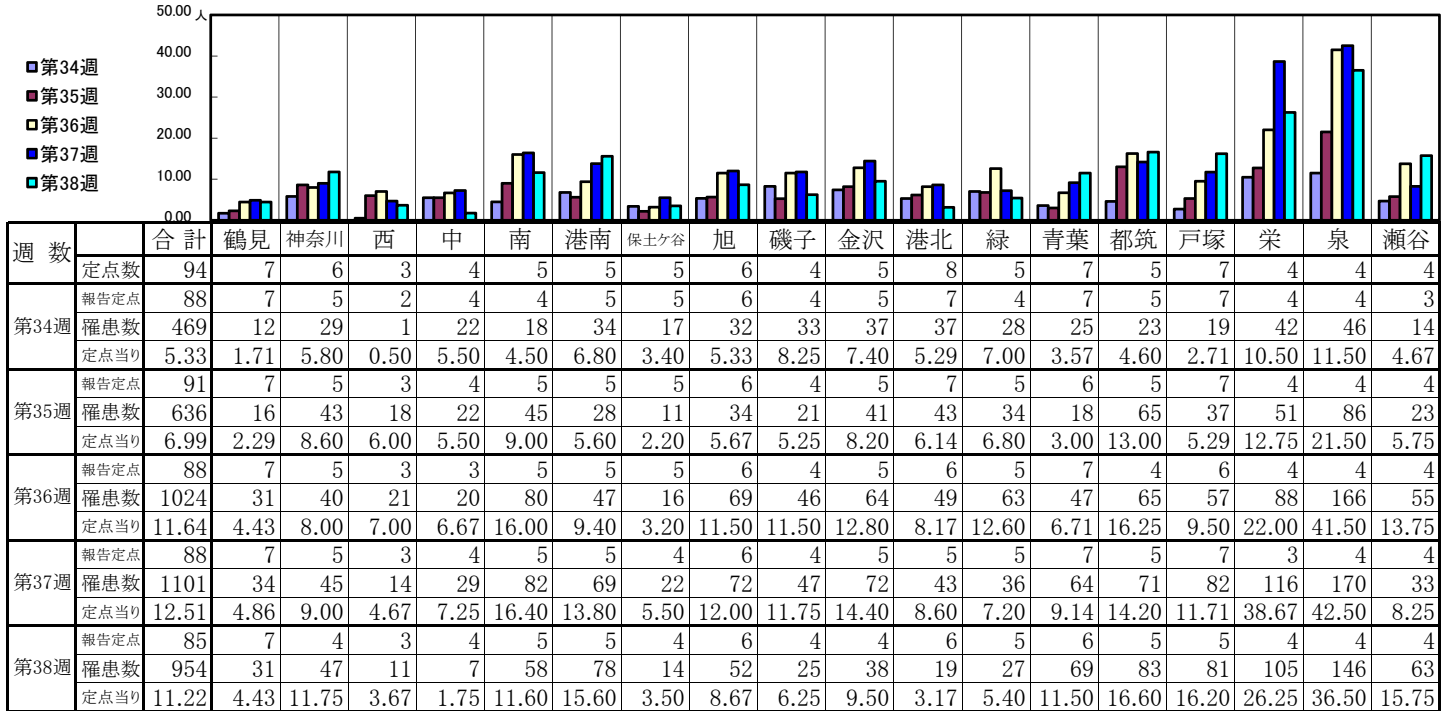




# << 手足口病 >>

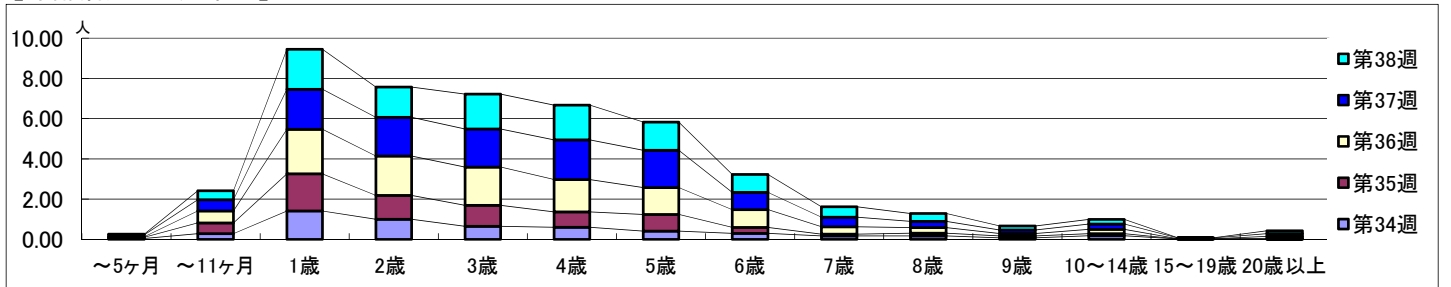
2024年8月19日 ~ 9月22日  
[2024年 第34週 ~ 第38週]

## 【区別・週別報告定点当り】

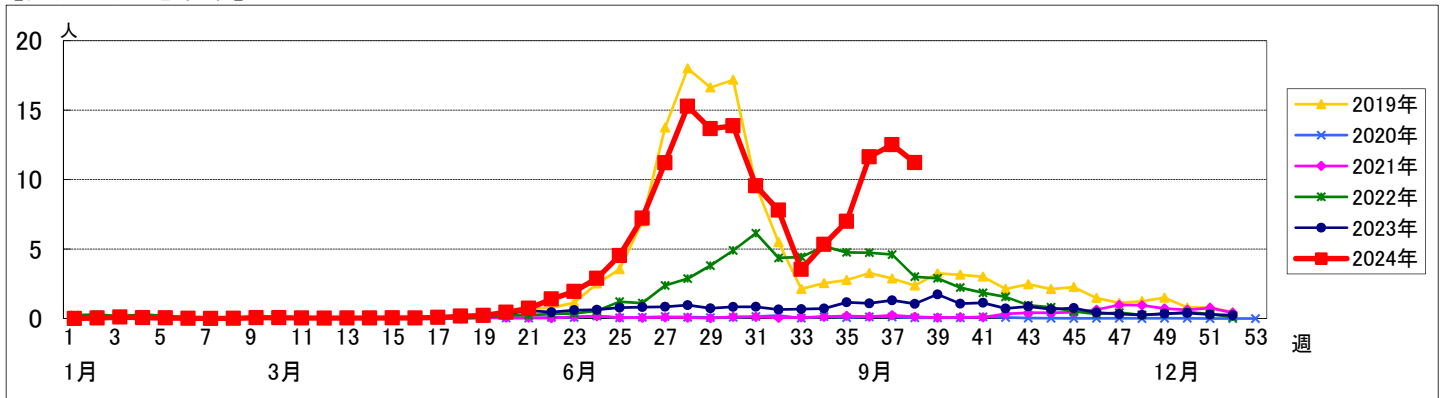


週数	合計	~5ヶ月	~11ヶ月	1歳	2歳	3歳	4歳	5歳	6歳	7歳	8歳	9歳	10~14歳	15~19歳	20歳以上
第34週	罹患数 469	4	25	124	88	57	53	36	26	15	15	7	16	2	1
第34週	定点当り 5.33	0.05	0.28	1.41	1.00	0.65	0.60	0.41	0.30	0.17	0.17	0.08	0.18	0.02	0.01
第35週	罹患数 636	5	48	168	108	95	69	75	27	8	12	8	9		4
第35週	定点当り 6.99	0.05	0.53	1.85	1.19	1.04	0.76	0.82	0.30	0.09	0.13	0.09	0.10		0.04
第36週	罹患数 1024	3	53	195	172	167	142	118	78	32	25	11	19	1	8
第36週	定点当り 11.64	0.03	0.60	2.22	1.95	1.90	1.61	1.34	0.89	0.36	0.28	0.13	0.22	0.01	0.09
第37週	罹患数 1101	8	49	175	169	167	173	163	75	42	27	15	23	3	12
第37週	定点当り 12.51	0.09	0.56	1.99	1.92	1.90	1.97	1.85	0.85	0.48	0.31	0.17	0.26	0.03	0.14
第38週	罹患数 954	3	38	169	128	147	147	119	76	44	33	17	20	1	12
第38週	定点当り 11.22	0.04	0.45	1.99	1.51	1.73	1.73	1.40	0.89	0.52	0.39	0.20	0.24	0.01	0.14

## 【年齢層別5週分集計】



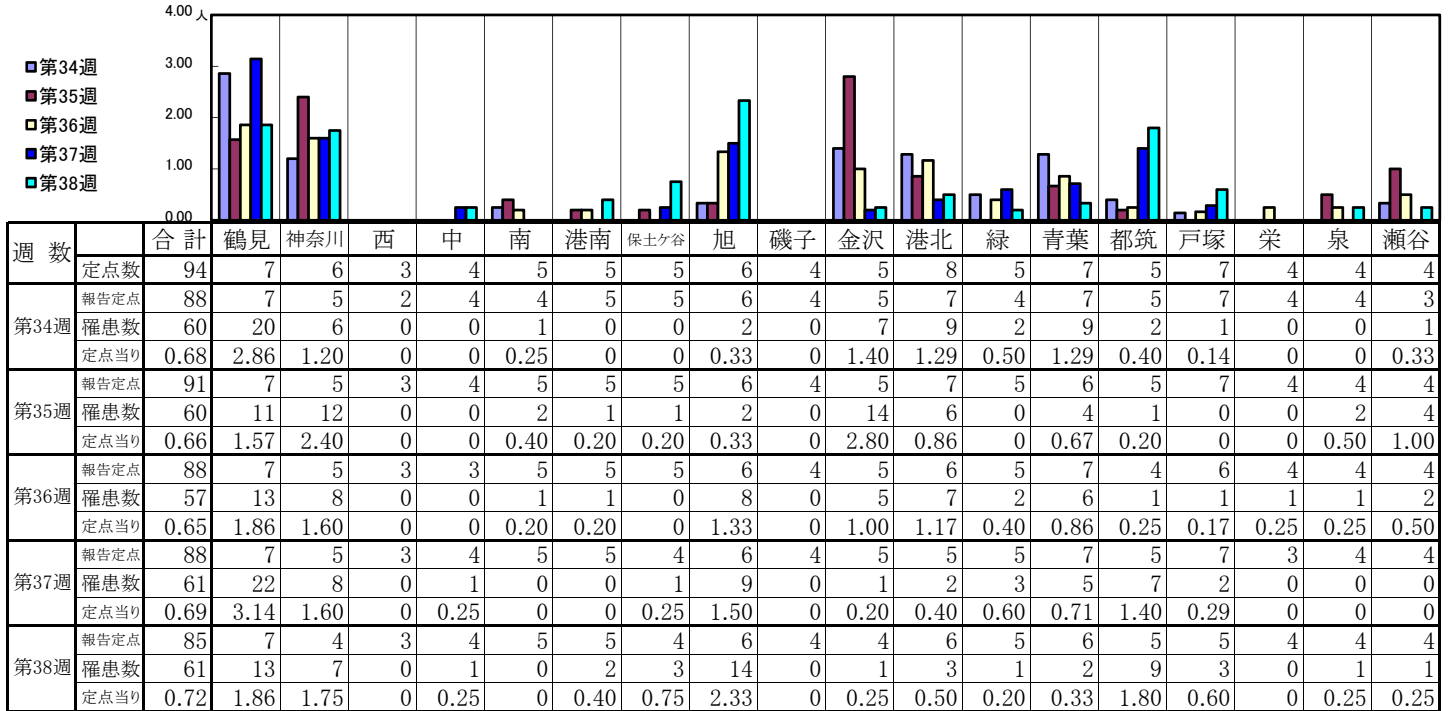
## 【定点当りの患者数】



<< 伝染性紅斑 >>

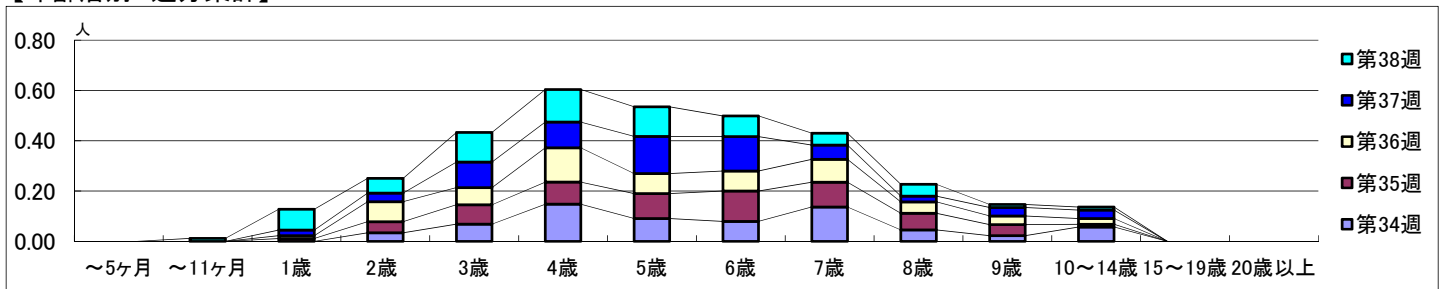
2024年8月19日 ~ 9月22日  
[2024年 第34週 ~ 第38週]

【区別・週別報告定点当り】

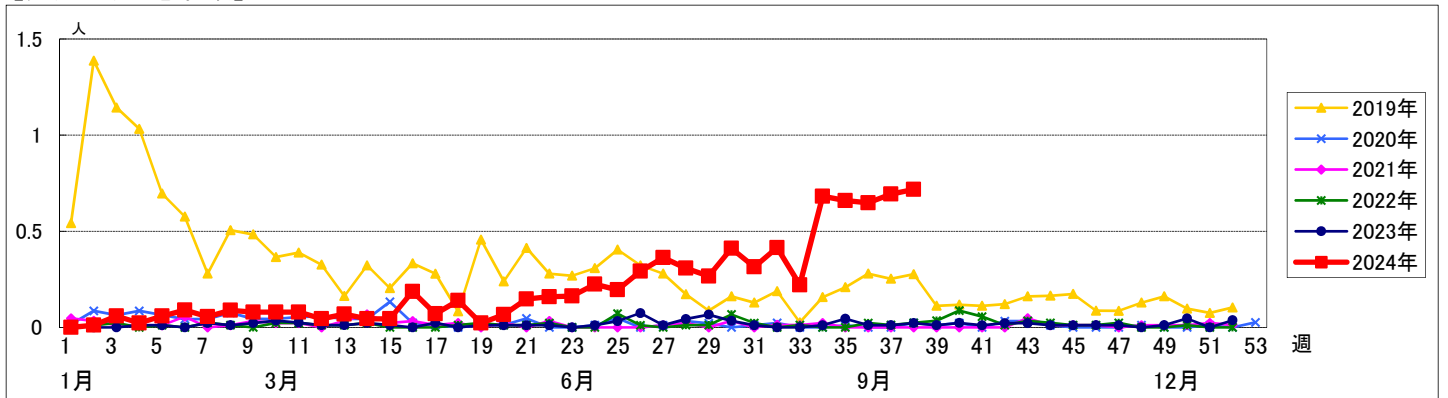


週数		合計	~5ヶ月	~11ヶ月	年齢												
					1歳	2歳	3歳	4歳	5歳	6歳	7歳	8歳	9歳	10~14歳	15~19歳	20歳以上	
第34週	罹患数	60				3	6	13	8	7	12	4	2	5			
	定点当り	0.68				0.03	0.07	0.15	0.09	0.08	0.14	0.05	0.02	0.06			
第35週	罹患数	60			1	4	7	8	9	11	9	6	4	1			
	定点当り	0.66			0.01	0.04	0.08	0.09	0.10	0.12	0.10	0.07	0.04	0.01			
第36週	罹患数	57			1	7	6	12	7	7	8	4	3	2			
	定点当り	0.65			0.01	0.08	0.07	0.14	0.08	0.08	0.09	0.05	0.03	0.02			
第37週	罹患数	61			2	3	9	9	13	12	5	2	3	3			
	定点当り	0.69			0.02	0.03	0.10	0.10	0.15	0.14	0.06	0.02	0.03	0.03			
第38週	罹患数	61		1	7	5	10	11	10	7	4	4	1	1			
	定点当り	0.72		0.01	0.08	0.06	0.12	0.13	0.12	0.08	0.05	0.05	0.01	0.01			

【年齢層別5週分集計】



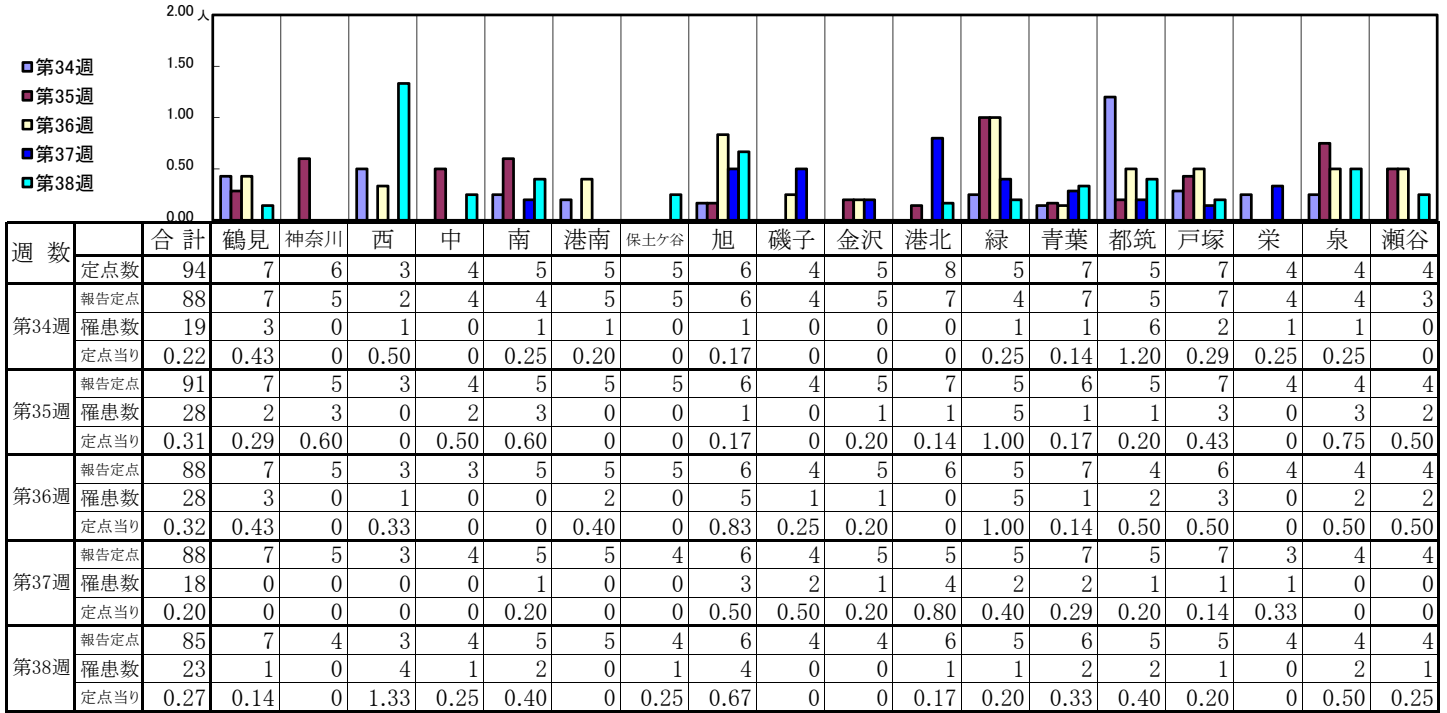
【定点当りの患者数】



# << 突発性発しん >>

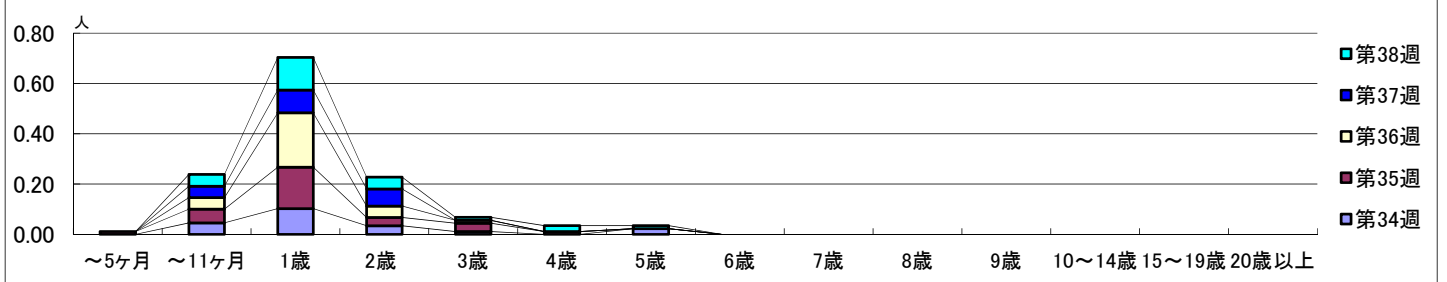
2024年8月19日 ~ 9月22日  
[2024年 第34週 ~ 第38週]

## 【区別・週別報告定点当り】

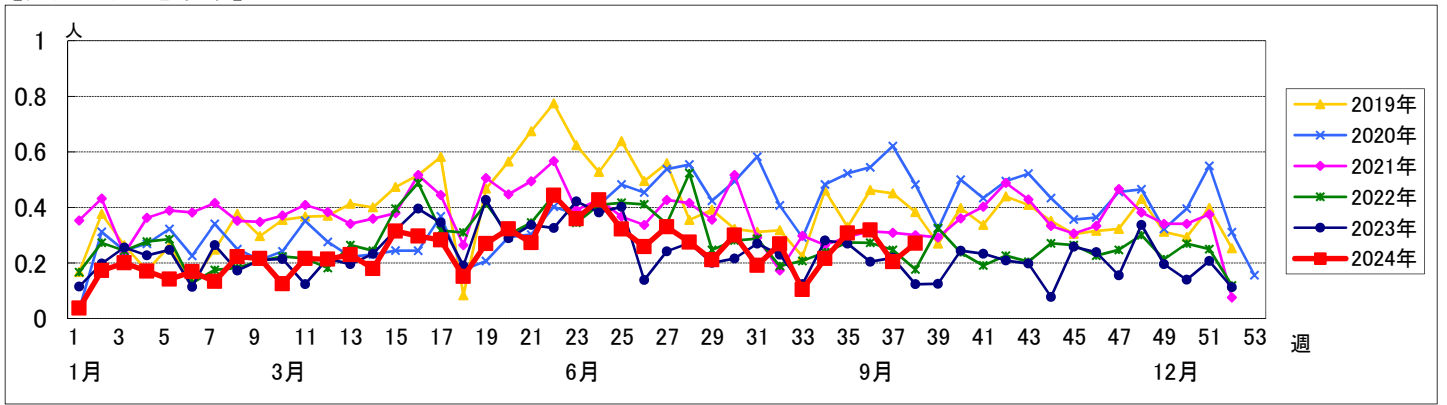


週数	合計	~5ヶ月	~11ヶ月	1歳	2歳	3歳	4歳	5歳	6歳	7歳	8歳	9歳	10~14歳	15~19歳	20歳以上
第34週	19		4	9	3	1		2							
第35週	28	1	5	15	3	3	1								
第36週	28		4	19	4	1									
第37週	18		4	8	6										
第38週	23		4	11	4	1	2	1							

## 【年齢層別5週分集計】



## 【定点当りの患者数】

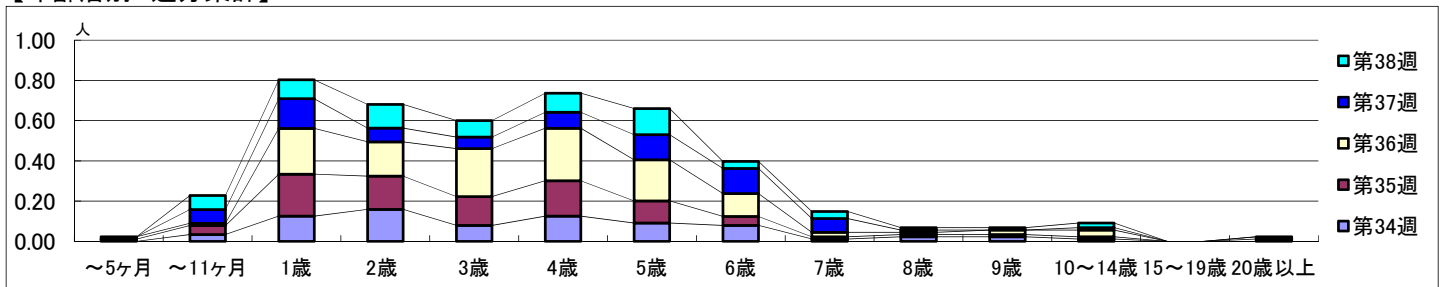


【区別・週別報告定点当り】

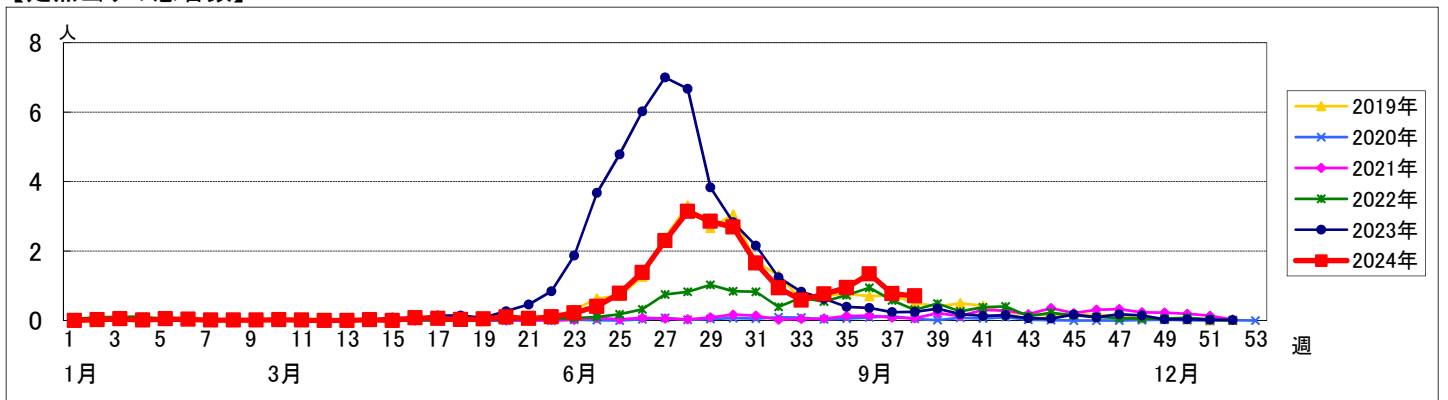
週数	合計	鶴見	神奈川	西	中	南	港南	保土ヶ谷	旭	磯子	金沢	港北	緑	青葉	都筑	戸塚	栄	泉	瀬谷
第34週	報告定点 88	7	5	2	4	4	5	5	6	4	5	7	4	7	5	7	4	4	3
第34週	罹患数 67	3	7	3	0	3	4	1	2	4	8	3	11	5	5	1	0	7	0
第34週	定点当り 0.76	0.43	1.40	1.50	0	0.75	0.80	0.20	0.33	1.00	1.60	0.43	2.75	0.71	1.00	0.14	0	1.75	0
第35週	報告定点 91	7	5	3	4	5	5	5	6	4	5	7	5	6	5	7	4	4	4
第35週	罹患数 86	3	5	1	0	9	3	1	4	1	6	0	26	2	14	0	3	2	6
第35週	定点当り 0.95	0.43	1.00	0.33	0	1.80	0.60	0.20	0.67	0.25	1.20	0	5.20	0.33	2.80	0	0.75	0.50	1.50
第36週	報告定点 88	7	5	3	3	5	5	5	6	4	5	6	5	7	4	6	4	4	4
第36週	罹患数 118	19	12	1	0	9	7	6	3	1	9	8	23	3	8	0	1	1	7
第36週	定点当り 1.34	2.71	2.40	0.33	0	1.80	1.40	1.20	0.50	0.25	1.80	1.33	4.60	0.43	2.00	0	0.25	0.25	1.75
第37週	報告定点 88	7	5	3	4	5	5	4	6	4	5	5	5	7	5	7	3	4	4
第37週	罹患数 68	4	9	0	0	7	3	2	1	0	9	3	13	2	11	2	0	0	2
第37週	定点当り 0.77	0.57	1.80	0	0	1.40	0.60	0.50	0.17	0	1.80	0.60	2.60	0.29	2.20	0.29	0	0	0.50
第38週	報告定点 85	7	4	3	4	5	5	4	6	4	4	6	5	6	5	5	4	4	4
第38週	罹患数 60	10	3	0	0	4	11	0	1	0	5	2	4	3	7	0	0	4	6
第38週	定点当り 0.71	1.43	0.75	0	0	0.80	2.20	0	0.17	0	1.25	0.33	0.80	0.50	1.40	0	0	1.00	1.50

週数	合計	~5ヶ月	~11ヶ月	1歳	2歳	3歳	4歳	5歳	6歳	7歳	8歳	9歳	10~14歳	15~19歳	20歳以上
第34週	罹患数 67		3	11	14	7	11	8	7	1	2	2	1		
第34週	定点当り 0.76		0.03	0.13	0.16	0.08	0.13	0.09	0.08	0.01	0.02	0.02	0.01		
第35週	罹患数 86	1	4	19	15	13	16	10	4	1	1	1			
第35週	定点当り 0.95	0.01	0.04	0.21	0.16	0.14	0.18	0.11	0.04	0.01	0.01	0.01			
第36週	罹患数 118	1	1	20	15	21	23	18	10	2	1	2	3		1
第36週	定点当り 1.34	0.01	0.01	0.23	0.17	0.24	0.26	0.20	0.11	0.02	0.01	0.02	0.03		0.01
第37週	罹患数 68		6	13	6	5	7	11	11	6	1		1		1
第37週	定点当り 0.77		0.07	0.15	0.07	0.06	0.08	0.13	0.13	0.07	0.01		0.01		0.01
第38週	罹患数 60		6	8	10	7	8	11	3	3	1	1	2		
第38週	定点当り 0.71		0.07	0.09	0.12	0.08	0.09	0.13	0.04	0.04	0.01	0.01	0.02		

【年齢層別5週分集計】



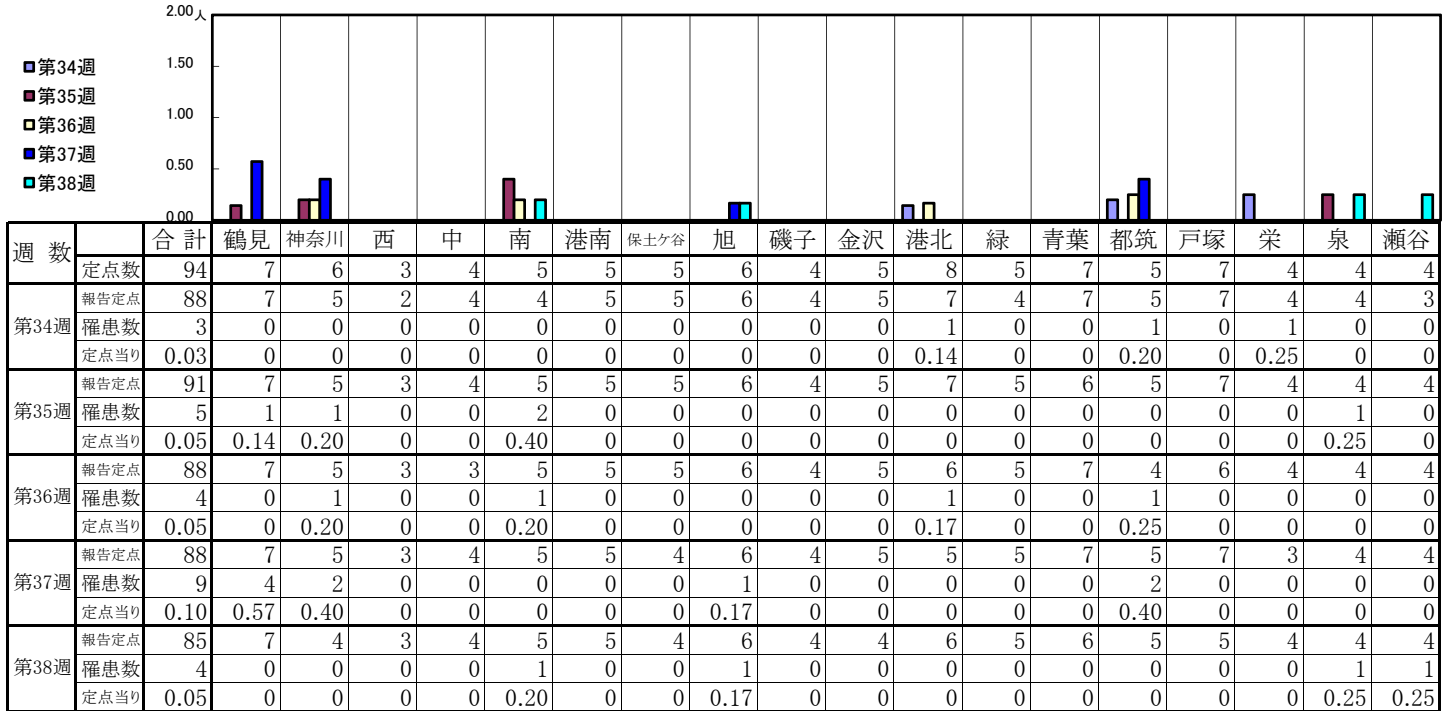
【定点当りの患者数】



# << 流行性耳下腺炎 >>

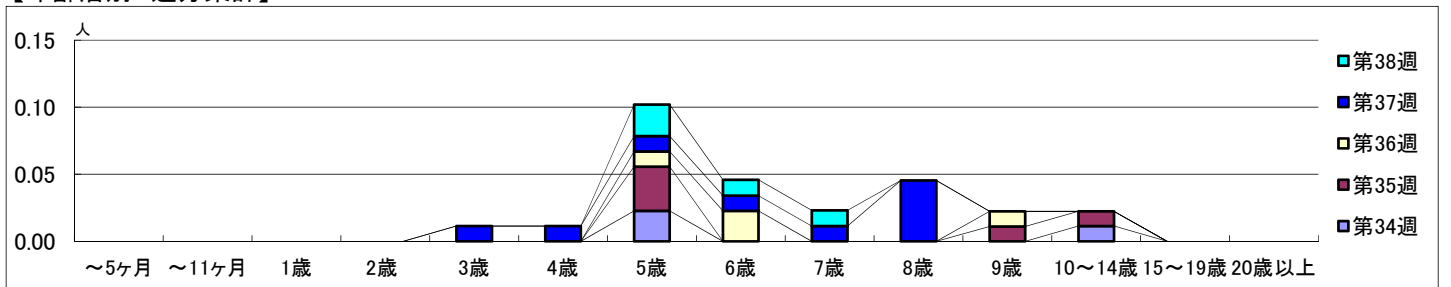
2024年8月19日 ~ 9月22日  
[2024年 第34週 ~ 第38週]

## 【区別・週別報告定点当り】

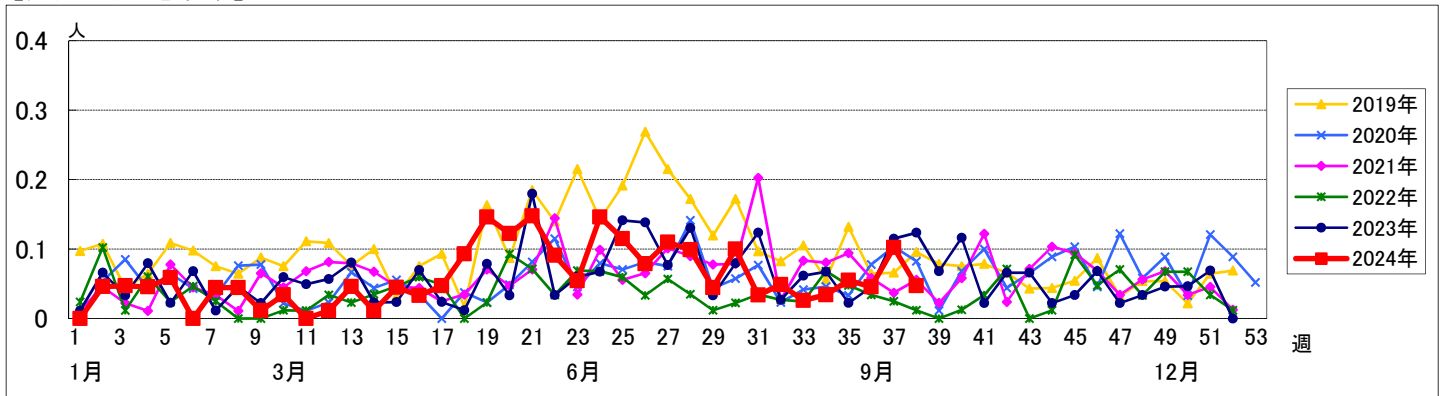


週数	合計	~5ヶ月	~11ヶ月	1歳	2歳	3歳	4歳	5歳	6歳	7歳	8歳	9歳	10~14歳	15~19歳	20歳以上
第34週	3							2					1		
第35週	5							3				1	1		
第36週	4							1	2			1			
第37週	9					1	1	1	1	1	4				
第38週	4							2	1	1					

## 【年齢層別5週分集計】



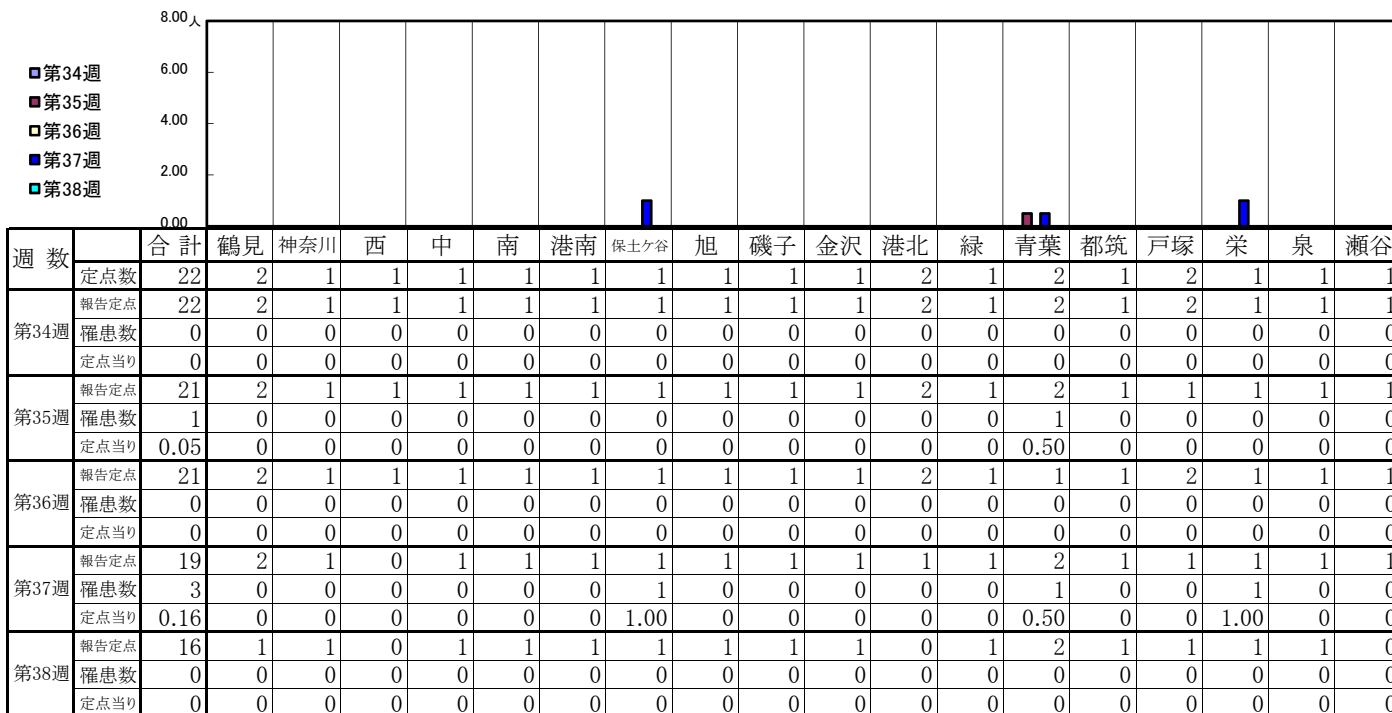
## 【定点当りの患者数】



# << 急性出血性結膜炎 >>

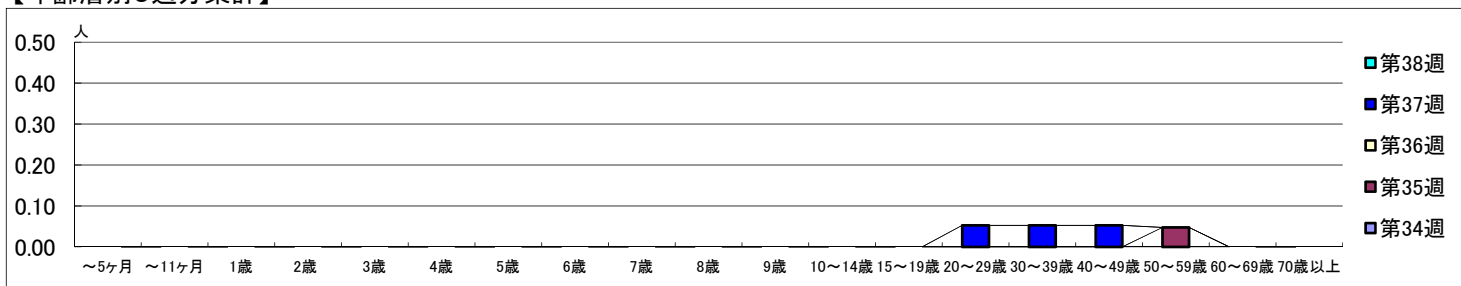
2024年8月19日 ~ 9月22日  
[2024年 第34週 ~ 第38週]

## 【区別・週別報告定点当り】

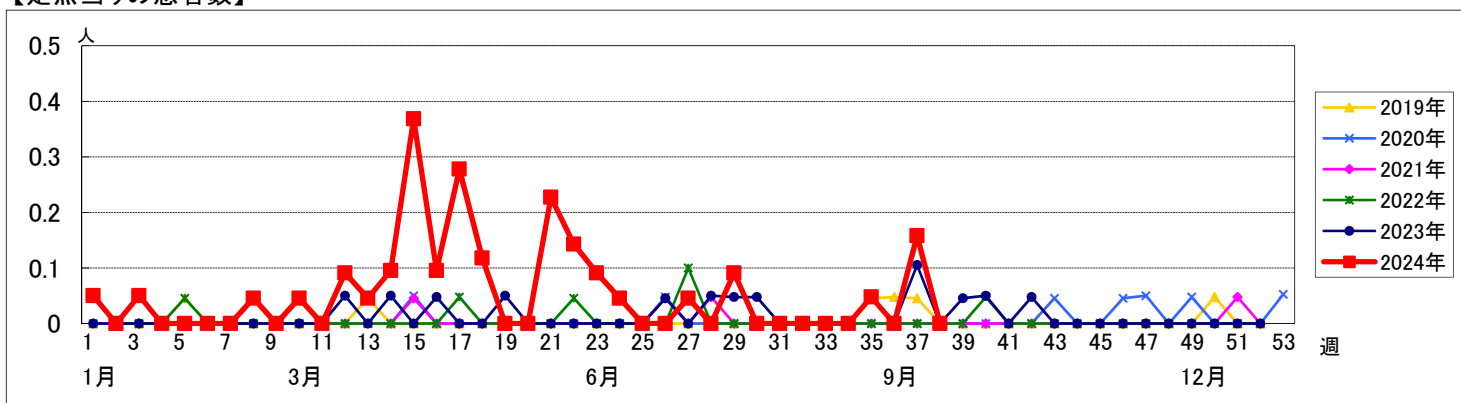


週数		合計	~5ヶ月	~11ヶ月	1歳	2歳	3歳	4歳	5歳	6歳	7歳	8歳	9歳	10~14歳	15~19歳	20~29歳	30~39歳	40~49歳	50~59歳	60~69歳	70歳以上
第34週	罹患数	0																			
	定点当り	0																			
第35週	罹患数	1																		1	
	定点当り	0.05																		0.05	
第36週	罹患数	0																			
	定点当り	0																			
第37週	罹患数	3														1	1	1			
	定点当り	0.16														0.05	0.05	0.05			
第38週	罹患数	0																			
	定点当り	0																			

## 【年齢層別5週分集計】



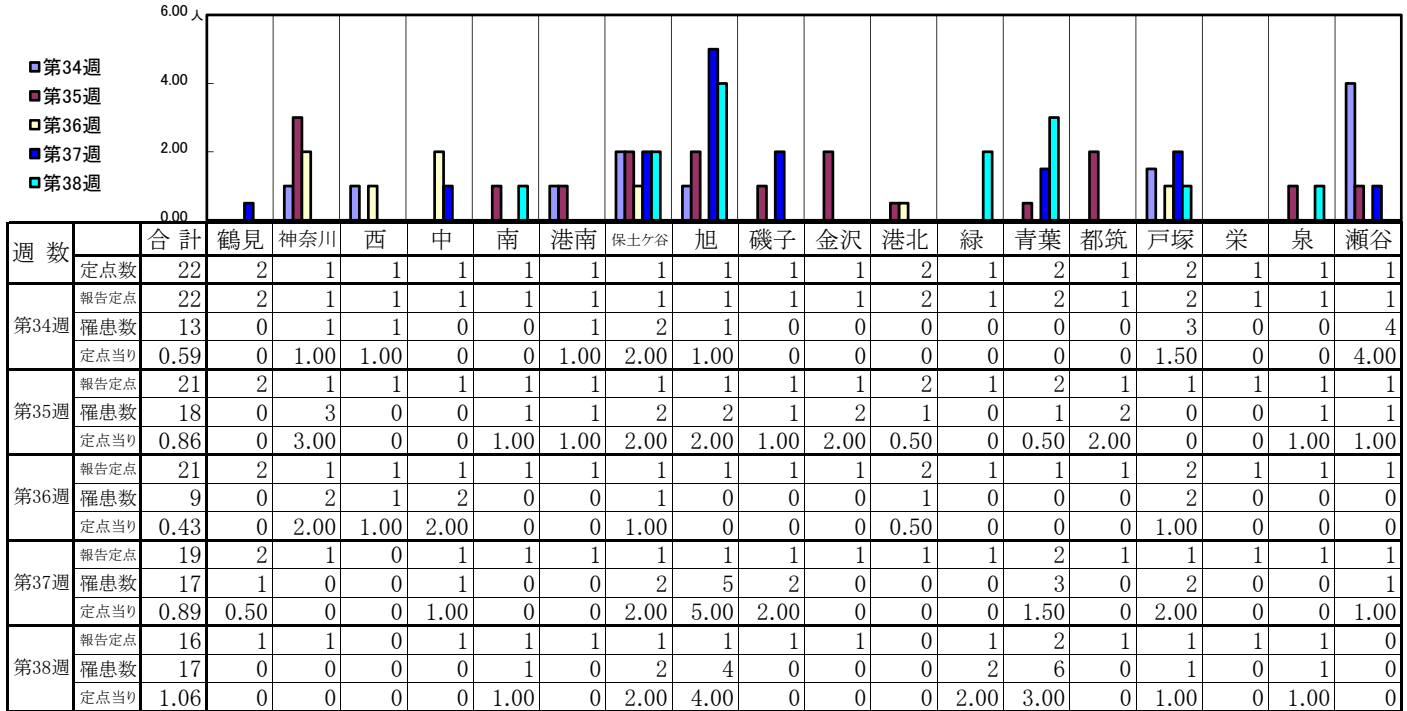
## 【定点当りの患者数】



# << 流行性角結膜炎 >>

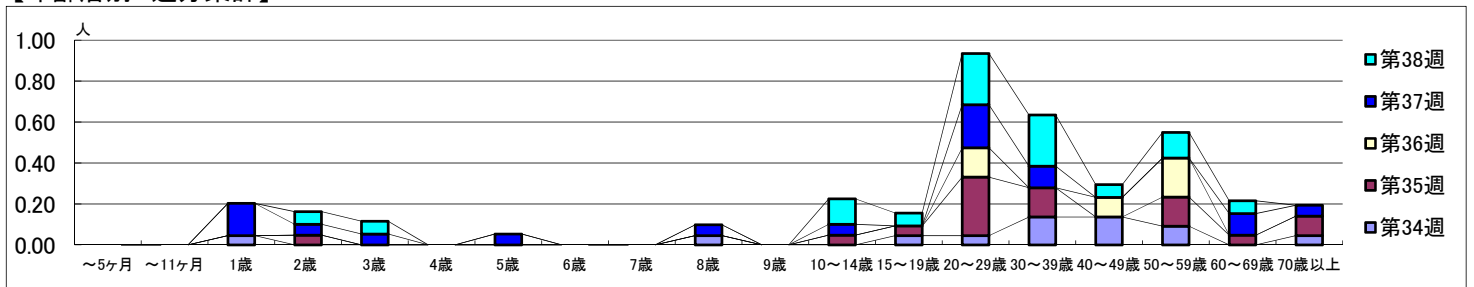
2024年8月19日 ~ 9月22日  
[2024年 第34週 ~ 第38週]

## 【区別・週別報告定点当り】



週数		合計	年齢層別																		
			~5ヶ月	~11ヶ月	1歳	2歳	3歳	4歳	5歳	6歳	7歳	8歳	9歳	10~14歳	15~19歳	20~29歳	30~39歳	40~49歳	50~59歳	60~69歳	70歳以上
第34週	罹患数	13			1							1			1	1	3	3	2	1	
	定点当り	0.59			0.05							0.05			0.05	0.05	0.14	0.14	0.09	0.05	
第35週	罹患数	18				1								1	1	6	3		3	1	2
	定点当り	0.86				0.05								0.05	0.05	0.29	0.14		0.14	0.05	0.10
第36週	罹患数	9														3		2	4		
	定点当り	0.43														0.14		0.10	0.19		
第37週	罹患数	17			3	1	1					1		1		4	2			2	1
	定点当り	0.89			0.16	0.05	0.05					0.05		0.05		0.21	0.11			0.11	0.05
第38週	罹患数	17				1	1							2	1	4	4	1	2	1	
	定点当り	1.06				0.06	0.06							0.13	0.06	0.25	0.25	0.06	0.13	0.06	

## 【年齢層別5週分集計】



## 【定点当りの患者数】

