

疾病別 警報・注意報 発生状況

2024年 第41週

	インフルエンザ	新型コロナウイルス感染症	RSウイルス感染症	咽頭結膜熱	A群溶血性レンサ球菌咽頭炎	感染性胃腸炎	水痘	手足口病	伝染性紅斑	突発性発しん	ヘルパンギーナ	流行性耳下腺炎	急性出血性結膜炎	流行性角結膜炎
警報レベル	30			3	8	20	2	5	2		6	6	1	8
終息基準値	10			1	4	12	1	2	1		2	2	0.1	4
注意報レベル	10						1					3		
横浜市	0.79	2.15	0.18	0.12	1.55	2.26	0.21	13.99	0.67	0.24	0.38	0.07	-	0.85
鶴見	0.64	2.09	0.29	-	0.43	4.71	-	8.71	0.86	0.29	0.14	-	-	-
神奈川	0.80	3.10	-	-	2.80	2.40	0.20	16.20	1.80	-	1.80	0.20	-	-
西	1.75	1.75	-	-	1.00	1.00	0.33	3.33	-	-	-	-
中	0.40	1.20	-	-	0.33	-	0.33	6.67	-	0.33	-	-	-	-
南	1.88	3.38	1.00	-	1.80	1.60	0.40	17.60	-	-	-	-	-	-
港南	1.63	2.13	-	0.40	1.40	2.20	-	16.40	0.60	0.40	0.40	0.20	-	-
保土ヶ谷	0.75	1.13	-	-	0.60	0.60	-	5.40	-	-	0.60	-	-	2.00
旭	0.10	2.10	-	0.67	1.50	2.33	-	12.17	2.17	0.33	-	0.17	-	4.00
磯子	-	1.33	-	0.50	1.00	2.25	-	9.50	-	0.50	-	0.25	-	1.00
金沢	-	2.63	-	0.20	2.20	2.20	0.40	12.80	0.20	-	0.60	0.20	-	-
港北	0.33	2.00	-	0.20	0.40	0.80	0.20	9.40	1.60	0.40	0.20	-	-	-
緑	0.14	1.43	1.40	-	4.00	3.40	-	8.80	1.00	0.20	0.80	-	-	-
青葉	1.50	2.20	-	-	2.50	3.00	0.33	10.00	0.33	0.17	0.33	-	-	2.00
都筑	2.50	2.75	-	-	1.40	1.60	0.80	16.80	0.80	0.20	0.20	0.20	-	-
戸塚	0.33	2.22	-	-	1.20	3.20	0.20	19.00	0.20	0.40	0.20	-	-	5.00
栄	0.60	1.60	-	-	0.33	1.33	-	26.33	0.67	0.33	0.33	-	-	-
泉	0.86	2.29	-	-	2.00	3.75	0.75	41.00	0.50	0.75	0.50	-	-	1.00
瀬谷	-	2.14	0.25	-	2.25	1.50	-	18.00	0.25	-	0.50	-	-	-

(-: 定点当たり0.00) (...: 未報告)

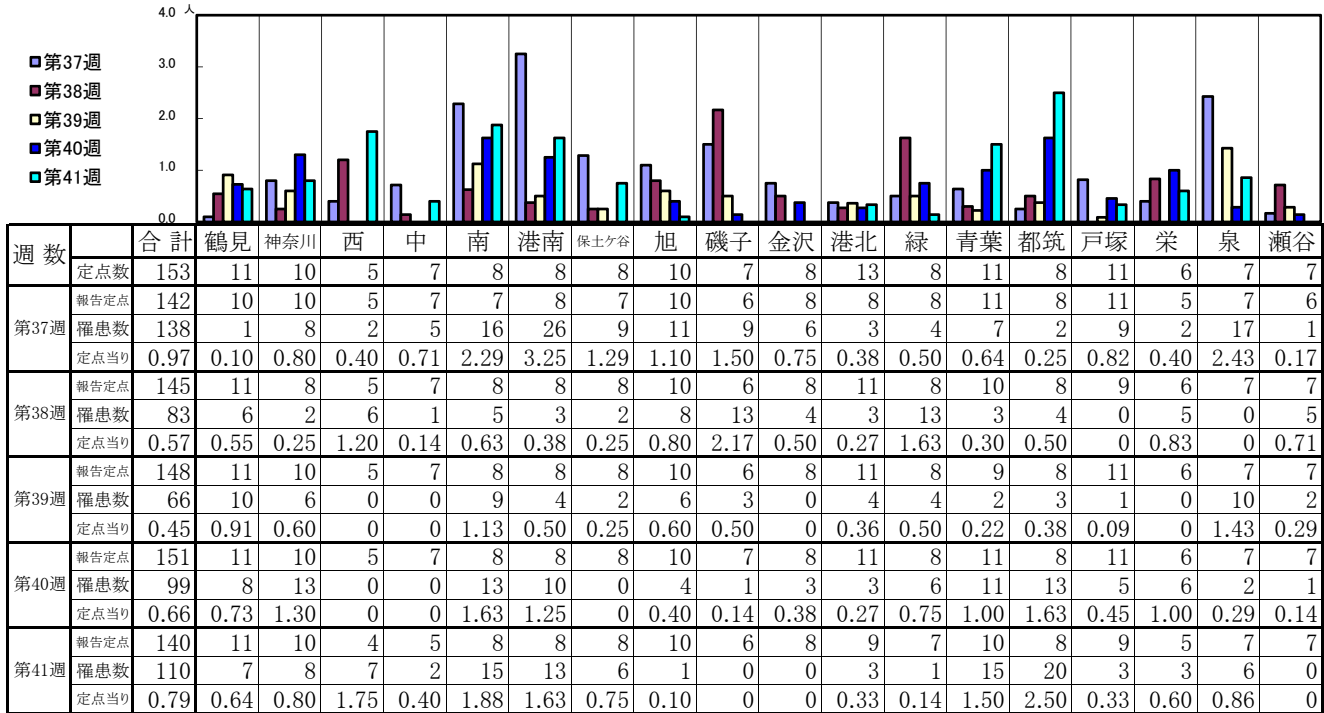
- ⊙ 報告定点当たりの値が警報レベル もしくは警報レベル継続中です
- 報告定点当たりの値が注意報レベルに達しています

(この数字は集計時点のもので、翌週以降変動することもあります)

<< インフルエンザ >>

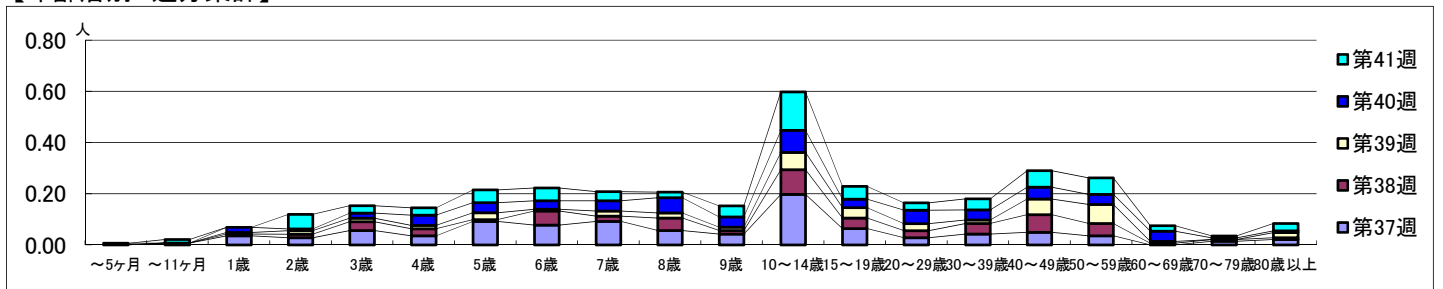
2024年9月9日 ~ 10月13日
[2024年 第37週 ~ 第41週]

【区別・週別報告定点当り】

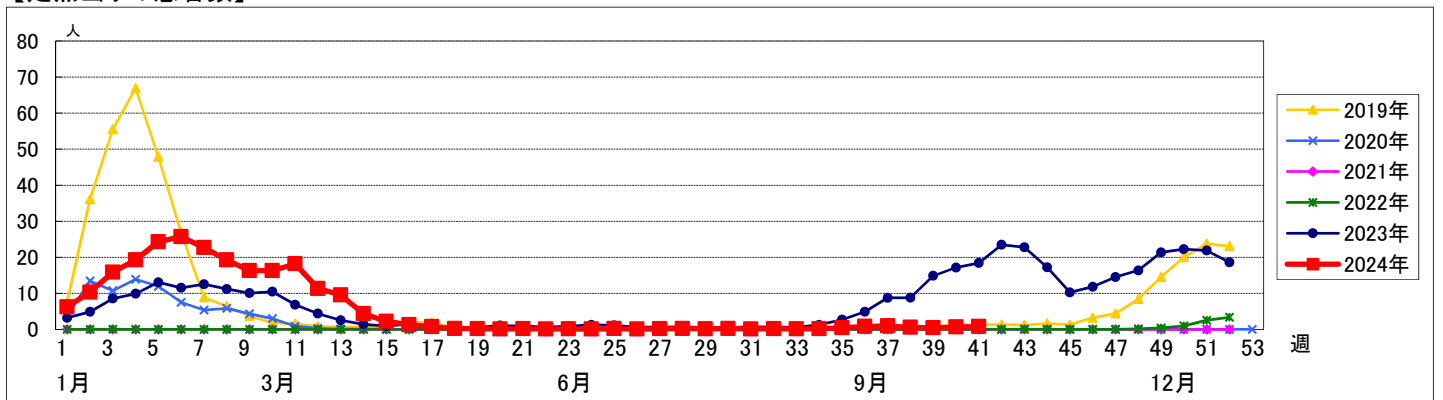


週数	合計	~5ヶ月	~11ヶ月	1歳	2歳	3歳	4歳	5歳	6歳	7歳	8歳	9歳	10~14歳	15~19歳	20~29歳	30~39歳	40~49歳	50~59歳	60~69歳	70~79歳	80歳以上
第37週	罹患数 138		1	5	4	8	5	13	11	13	8	6	28	9	4	6	7	5		2	3
第37週	定点当り 0.97		0.01	0.04	0.03	0.06	0.04	0.09	0.08	0.09	0.06	0.04	0.20	0.06	0.03	0.04	0.05	0.04		0.01	0.02
第38週	罹患数 83			1	2	5	4	1	8	3	7	2	14	6	4	6	10	7	1	1	1
第38週	定点当り 0.57			0.01	0.01	0.03	0.03	0.01	0.06	0.02	0.05	0.01	0.10	0.04	0.03	0.04	0.07	0.05	0.01	0.01	0.01
第39週	罹患数 66			1	2	2	2	4	1	3	3	2	10	6	4	2	9	11	1		3
第39週	定点当り 0.45			0.01	0.01	0.01	0.01	0.03	0.01	0.02	0.02	0.01	0.07	0.04	0.03	0.01	0.06	0.07	0.01		0.02
第40週	罹患数 99	1		3	1	3	6	6	5	6	9	6	13	5	8	6	7	6	6	1	1
第40週	定点当り 0.66	0.01		0.02	0.01	0.02	0.04	0.04	0.03	0.04	0.06	0.04	0.09	0.03	0.05	0.04	0.05	0.04	0.04	0.01	0.01
第41週	罹患数 110		2	8	4	4	7	7	5	3	6	21	7	4	6	9	9	3	1	4	
第41週	定点当り 0.79		0.01	0.06	0.03	0.03	0.05	0.05	0.04	0.02	0.04	0.15	0.05	0.03	0.04	0.06	0.06	0.02	0.01	0.03	

【年齢層別5週分集計】



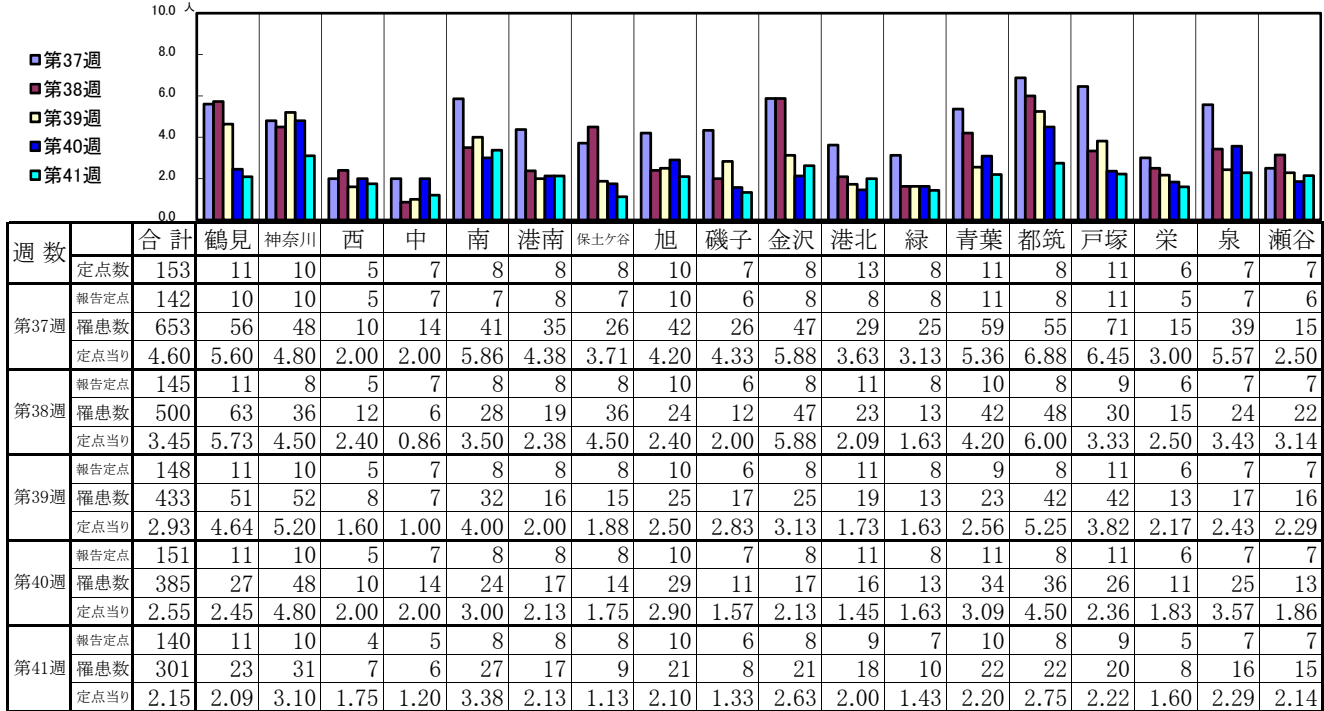
【定点当りの患者数】



<< 新型コロナウイルス感染症(COVID-19) >>

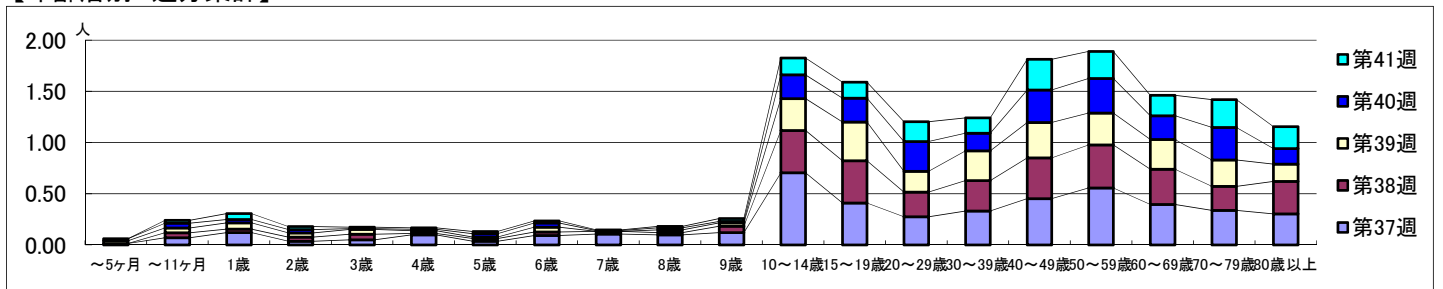
2024年9月9日 ~ 10月13日
[2024年 第37週 ~ 第41週]

【区別・週別報告定点当り】

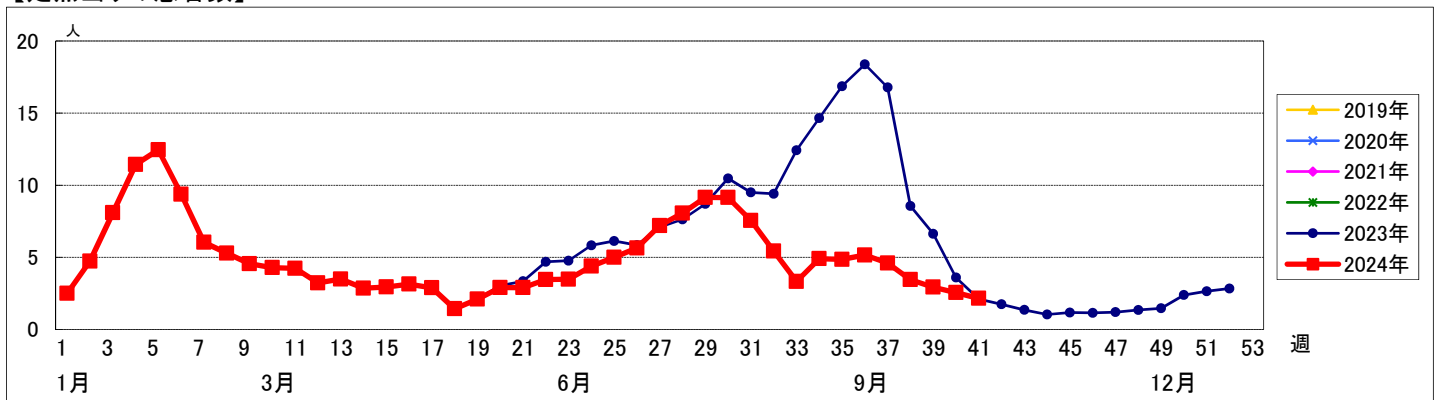


週数	合計	~5ヶ月	~11ヶ月	1歳	2歳	3歳	4歳	5歳	6歳	7歳	8歳	9歳	10~14歳	15~19歳	20~29歳	30~39歳	40~49歳	50~59歳	60~69歳	70~79歳	80歳以上
第37週	罹患数 653	2	10	17	5	7	14	5	13	15	14	17	100	58	39	47	64	79	56	48	43
第37週	定点当り 4.60	0.01	0.07	0.12	0.04	0.05	0.10	0.04	0.09	0.11	0.10	0.12	0.70	0.41	0.27	0.33	0.45	0.56	0.39	0.34	0.30
第38週	罹患数 500		7	5	6	8	2	4	5	4	3	9	60	60	35	43	58	61	50	34	46
第38週	定点当り 3.45		0.05	0.03	0.04	0.06	0.01	0.03	0.03	0.03	0.02	0.06	0.41	0.41	0.24	0.30	0.40	0.42	0.34	0.23	0.32
第39週	罹患数 433	4	7	9	6	7	4	2	7		4	5	46	56	30	43	51	46	43	38	25
第39週	定点当り 2.93	0.03	0.05	0.06	0.04	0.05	0.03	0.01	0.05		0.03	0.03	0.31	0.38	0.20	0.29	0.34	0.31	0.29	0.26	0.17
第40週	罹患数 385	3	7	5	5	1	2	5	6	1	3	2	35	35	44	26	48	51	35	48	23
第40週	定点当り 2.55	0.02	0.05	0.03	0.03	0.01	0.01	0.03	0.04	0.01	0.02	0.01	0.23	0.23	0.29	0.17	0.32	0.34	0.23	0.32	0.15
第41週	罹患数 301		4	8	4	2	2	3	3	1	2	4	23	22	27	21	42	37	28	38	30
第41週	定点当り 2.15		0.03	0.06	0.03	0.01	0.01	0.02	0.02	0.01	0.01	0.03	0.16	0.16	0.19	0.15	0.30	0.26	0.20	0.27	0.21

【年齢層別5週分集計】



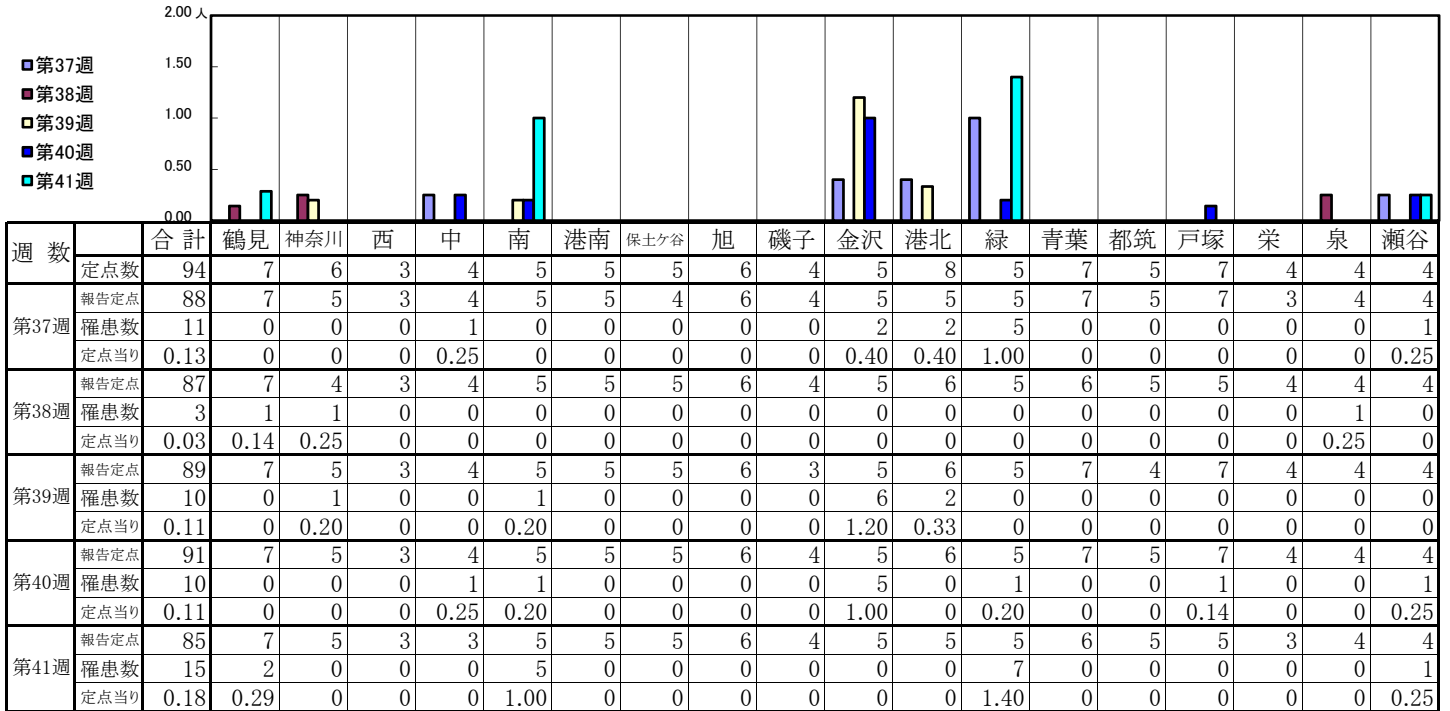
【定点当りの患者数】



<< RSウイルス感染症 >>

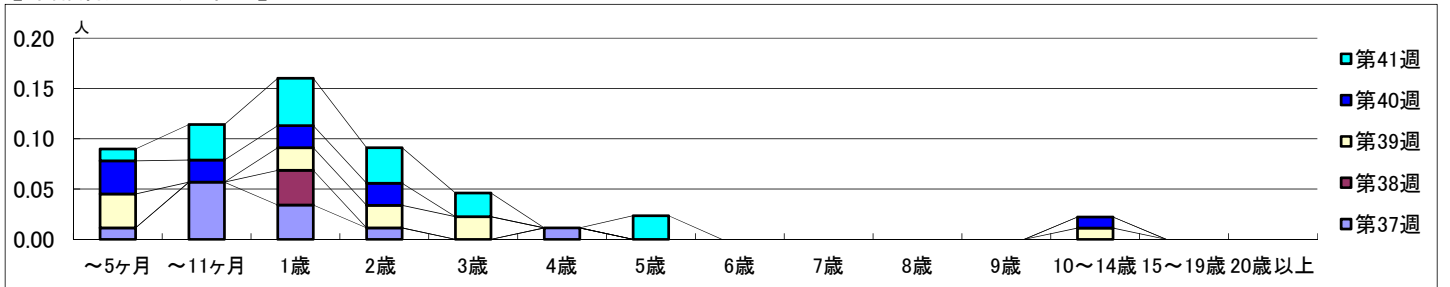
2024年9月9日 ~ 10月13日
[2024年 第37週 ~ 第41週]

【区別・週別報告定点当り】

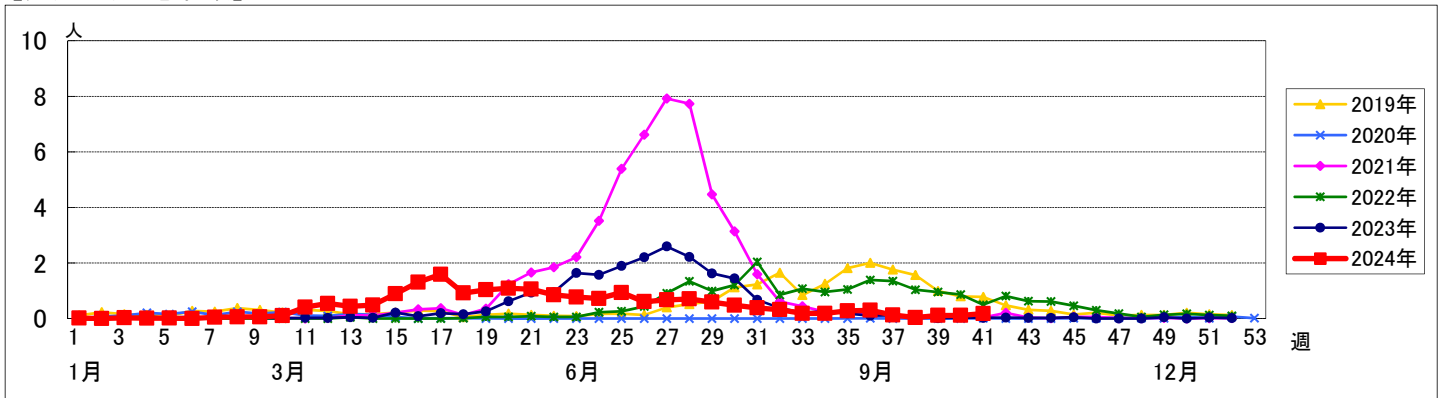


週数	合計	~5ヶ月	~11ヶ月	1歳	2歳	3歳	4歳	5歳	6歳	7歳	8歳	9歳	10~14歳	15~19歳	20歳以上
第37週	罹患数 11	1	5	3	1		1								
第38週	罹患数 3			3											
第39週	罹患数 10	3		2	2	2							1		
第40週	罹患数 10	3	2	2	2								1		
第41週	罹患数 15	1	3	4	3	2		2							

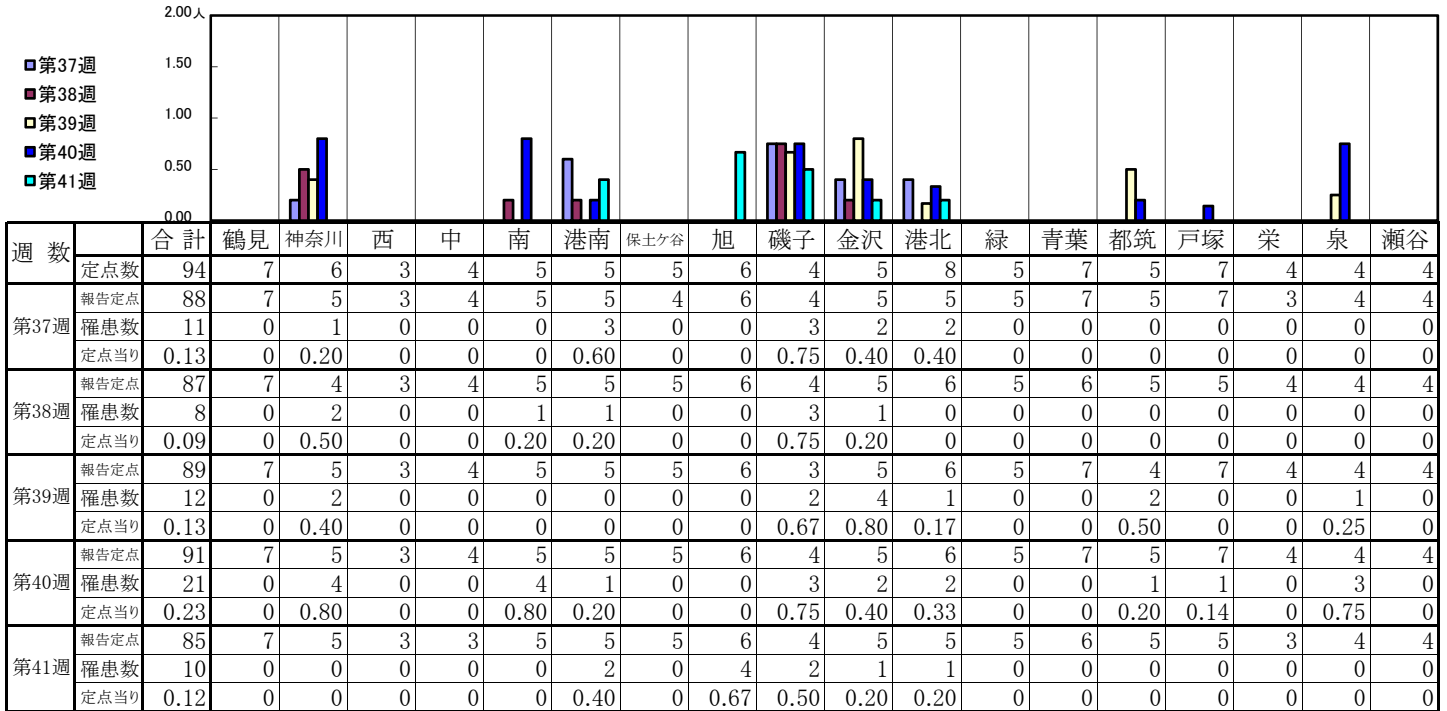
【年齢層別5週分集計】



【定点当りの患者数】

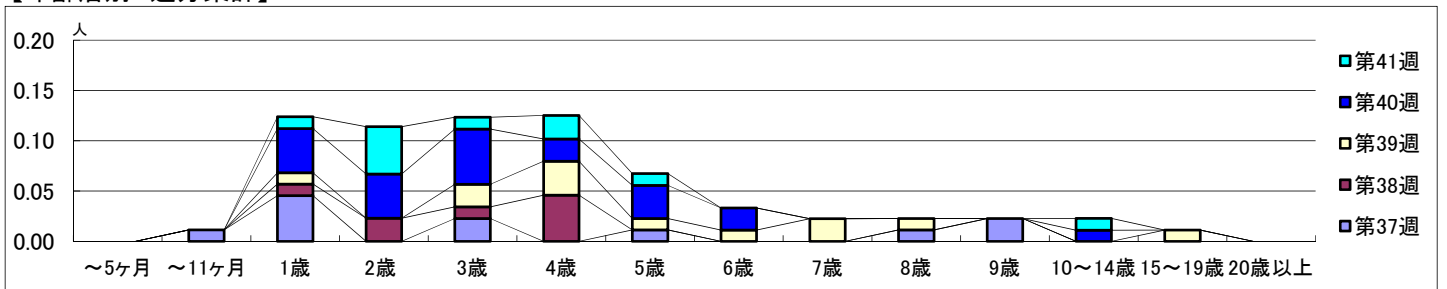


【区別・週別報告定点当り】

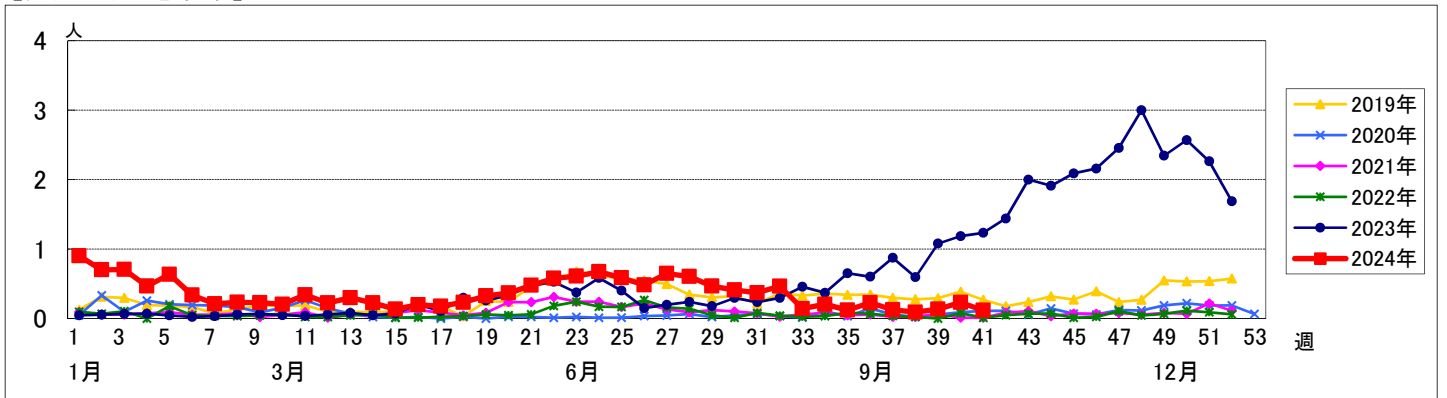


週数		合計	~5ヶ月	~11ヶ月	1歳	2歳	3歳	4歳	5歳	6歳	7歳	8歳	9歳	10~14歳	15~19歳	20歳以上
		第37週	罹患数	11		1	4		2		1			1	2	
第37週	定点当り	0.13		0.01	0.05		0.02		0.01			0.01	0.02			
第38週	罹患数	8			1	2	1	4								
第38週	定点当り	0.09			0.01	0.02	0.01	0.05								
第39週	罹患数	12			1		2	3	1	1	2	1			1	
第39週	定点当り	0.13			0.01		0.02	0.03	0.01	0.01	0.02	0.01			0.01	
第40週	罹患数	21			4	4	5	2	3	2				1		
第40週	定点当り	0.23			0.04	0.04	0.05	0.02	0.03	0.02				0.01		
第41週	罹患数	10			1	4	1	2	1					1		
第41週	定点当り	0.12			0.01	0.05	0.01	0.02	0.01					0.01		

【年齢層別5週分集計】



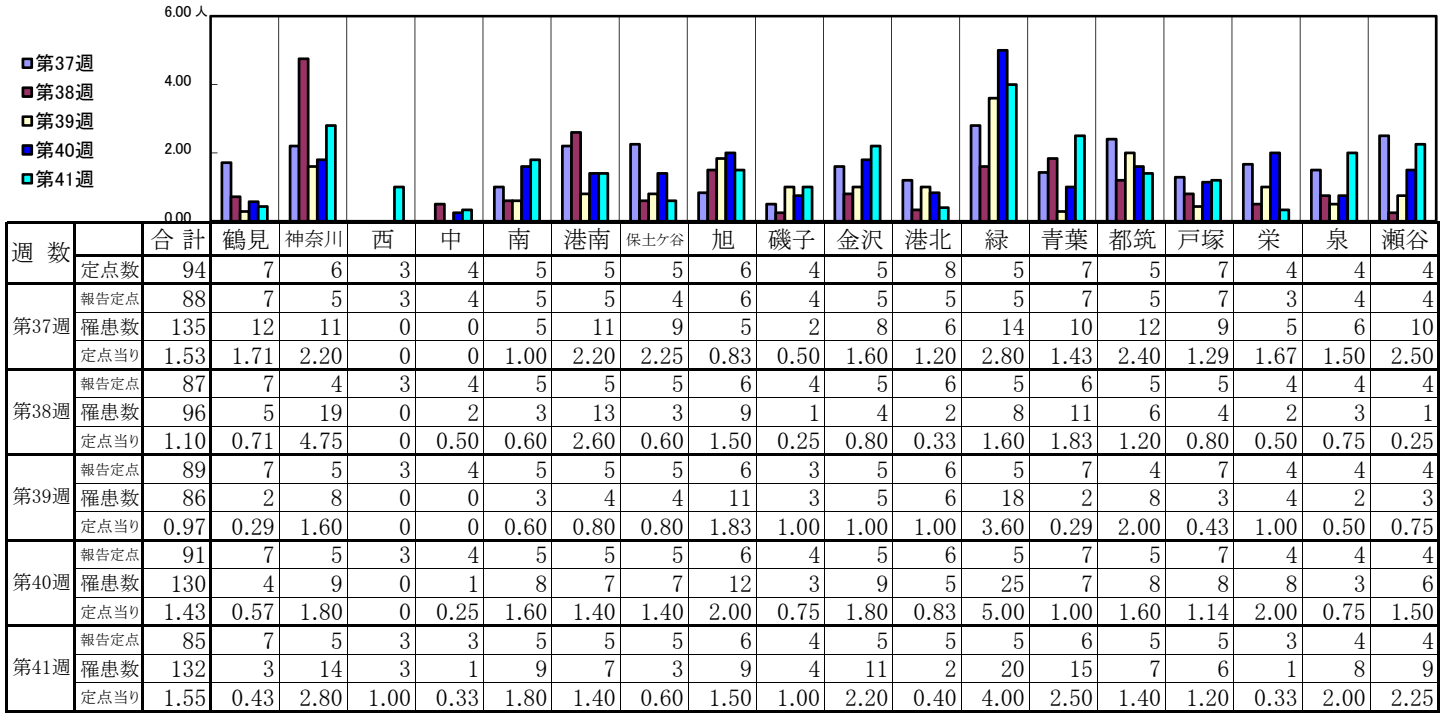
【定点当りの患者数】



<< A群溶血性レンサ球菌咽頭炎 >>

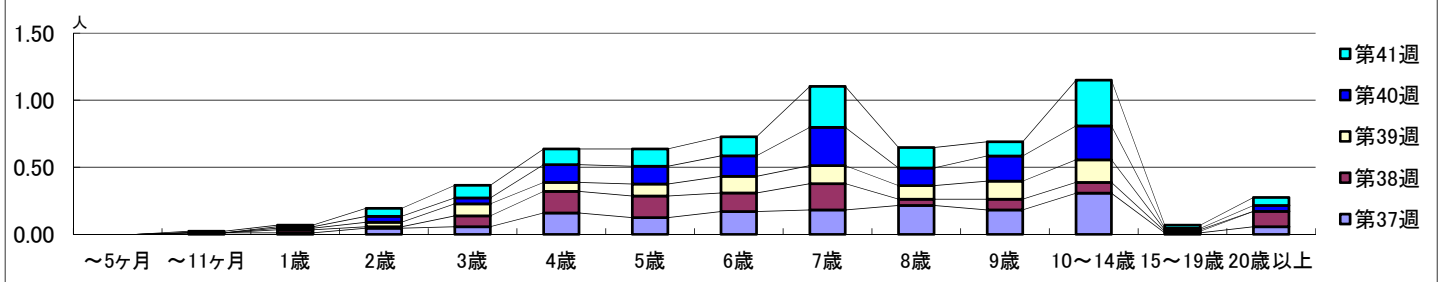
2024年9月9日 ~ 10月13日
[2024年 第37週 ~ 第41週]

【区別・週別報告定点当り】

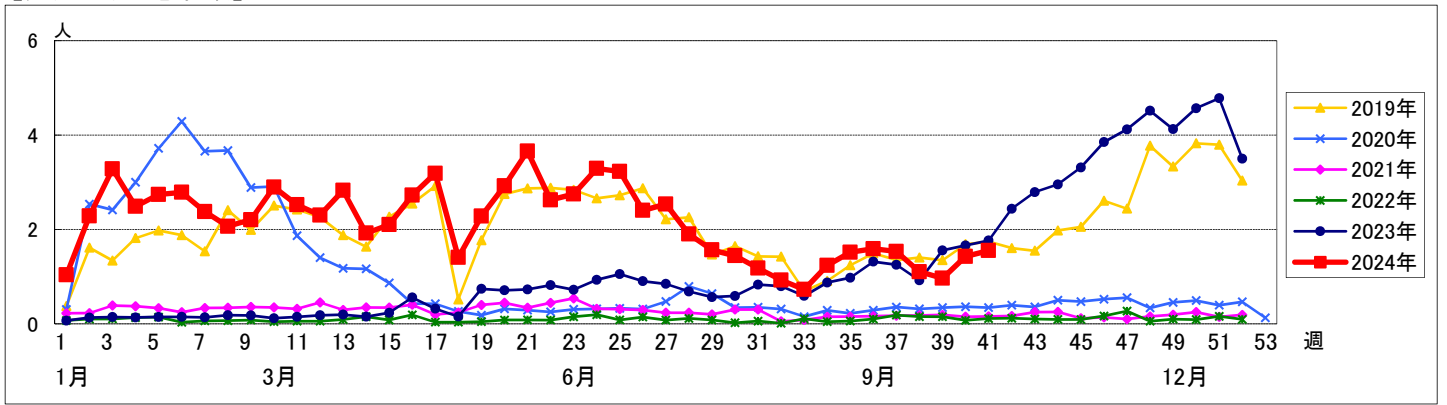


週数		合計	年齢層別													
			~5ヶ月	~11ヶ月	1歳	2歳	3歳	4歳	5歳	6歳	7歳	8歳	9歳	10~14歳	15~19歳	20歳以上
第37週	罹患数	135		1	1	4	5	14	11	15	16	19	16	27	1	5
	定点当り	1.53		0.01	0.01	0.05	0.06	0.16	0.13	0.17	0.18	0.22	0.18	0.31	0.01	0.06
第38週	罹患数	96			2	1	7	14	14	12	17	4	7	7	1	10
	定点当り	1.10			0.02	0.01	0.08	0.16	0.16	0.14	0.20	0.05	0.08	0.08	0.01	0.11
第39週	罹患数	86			1	3	8	6	8	11	12	9	12	15	1	
	定点当り	0.97			0.01	0.03	0.09	0.07	0.09	0.12	0.13	0.10	0.13	0.17	0.01	
第40週	罹患数	130			1	4	4	12	12	14	26	12	17	23	1	4
	定点当り	1.43			0.01	0.04	0.04	0.13	0.13	0.15	0.29	0.13	0.19	0.25	0.01	0.04
第41週	罹患数	132			1	1	5	8	10	11	12	26	13	9	29	5
	定点当り	1.55			0.01	0.01	0.06	0.09	0.12	0.13	0.14	0.31	0.15	0.11	0.34	0.02

【年齢層別5週分集計】



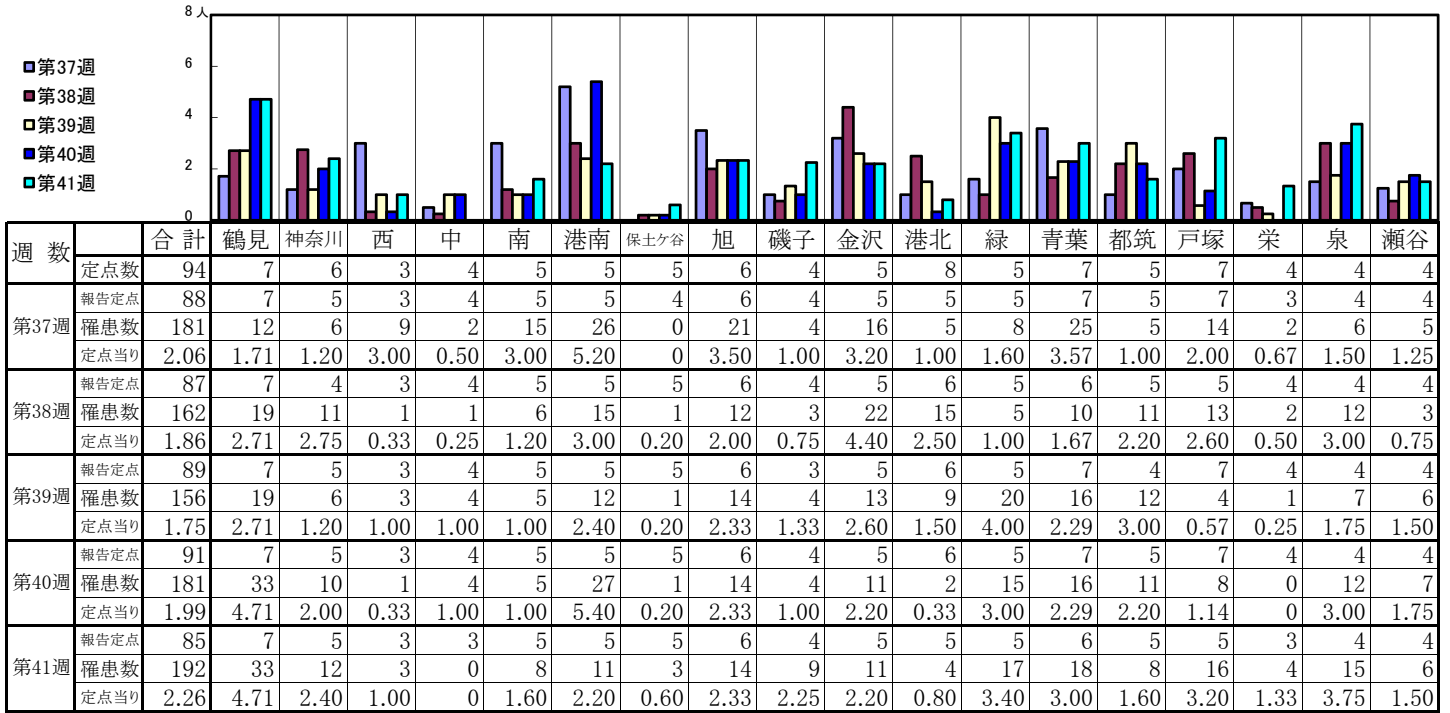
【定点当りの患者数】



<< 感染性胃腸炎 >>

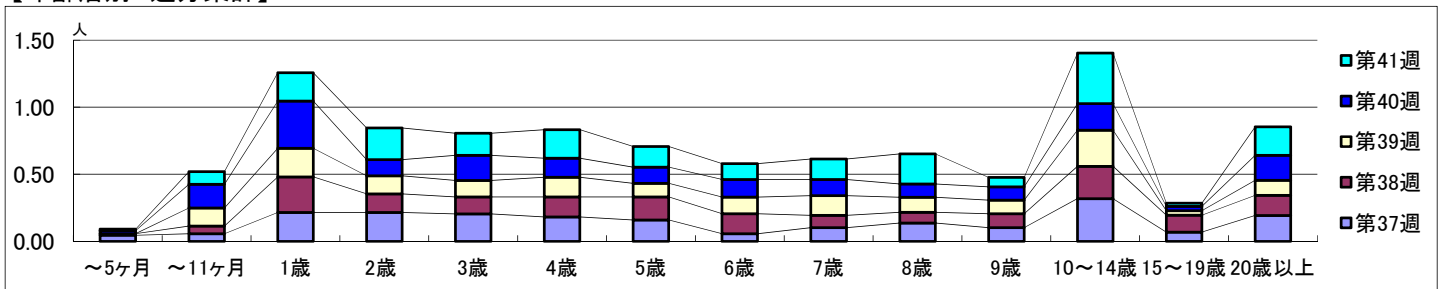
2024年9月9日 ~ 10月13日
[2024年 第37週 ~ 第41週]

【区別・週別報告定点当り】

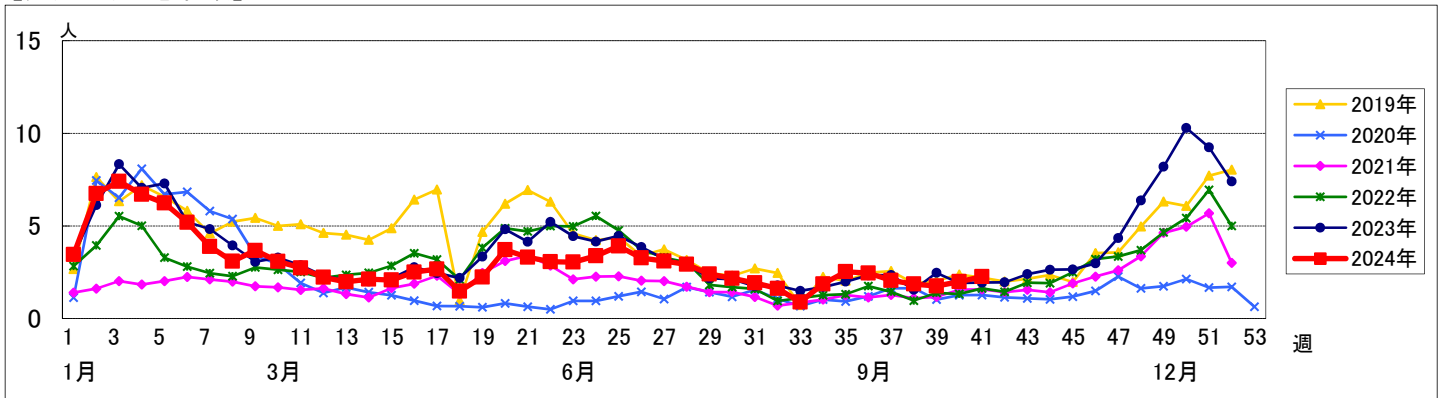


週数		合計	年齢層別													
			~5ヶ月	~11ヶ月	1歳	2歳	3歳	4歳	5歳	6歳	7歳	8歳	9歳	10~14歳	15~19歳	20歳以上
第37週	罹患数	181	4	5	19	19	18	16	14	5	9	12	9	28	6	17
	定点当り	2.06	0.05	0.06	0.22	0.22	0.20	0.18	0.16	0.06	0.10	0.14	0.10	0.32	0.07	0.19
第38週	罹患数	162	1	5	23	12	11	13	15	13	8	7	9	21	11	13
	定点当り	1.86	0.01	0.06	0.26	0.14	0.13	0.15	0.17	0.15	0.09	0.08	0.10	0.24	0.13	0.15
第39週	罹患数	156		12	19	12	11	13	9	11	13	10	9	24	3	10
	定点当り	1.75		0.13	0.21	0.13	0.12	0.15	0.10	0.12	0.15	0.11	0.10	0.27	0.03	0.11
第40週	罹患数	181	2	16	32	11	17	13	11	12	11	9	9	18	3	17
	定点当り	1.99	0.02	0.18	0.35	0.12	0.19	0.14	0.12	0.13	0.12	0.10	0.10	0.20	0.03	0.19
第41週	罹患数	192	1	8	18	20	14	18	13	10	13	19	6	32	2	18
	定点当り	2.26	0.01	0.09	0.21	0.24	0.16	0.21	0.15	0.12	0.15	0.22	0.07	0.38	0.02	0.21

【年齢層別5週分集計】



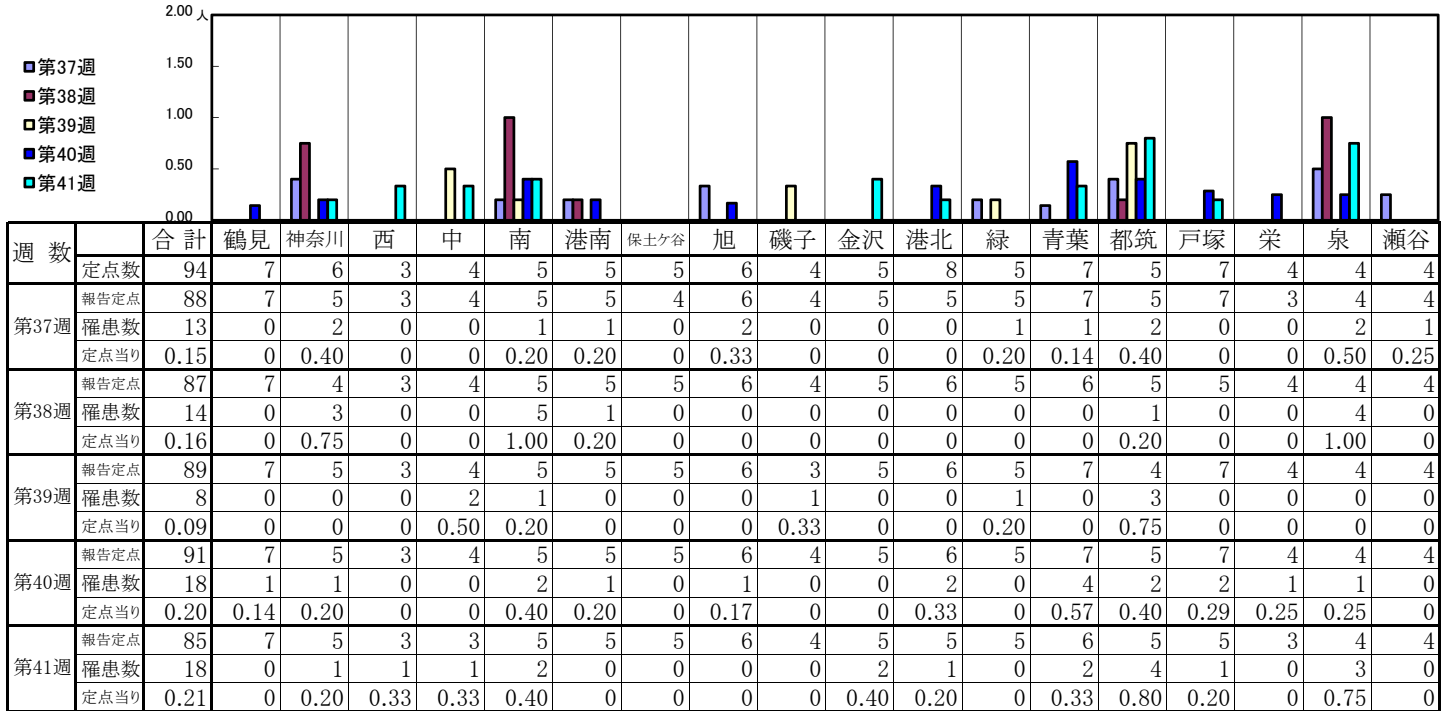
【定点当りの患者数】



<< 水痘 >>

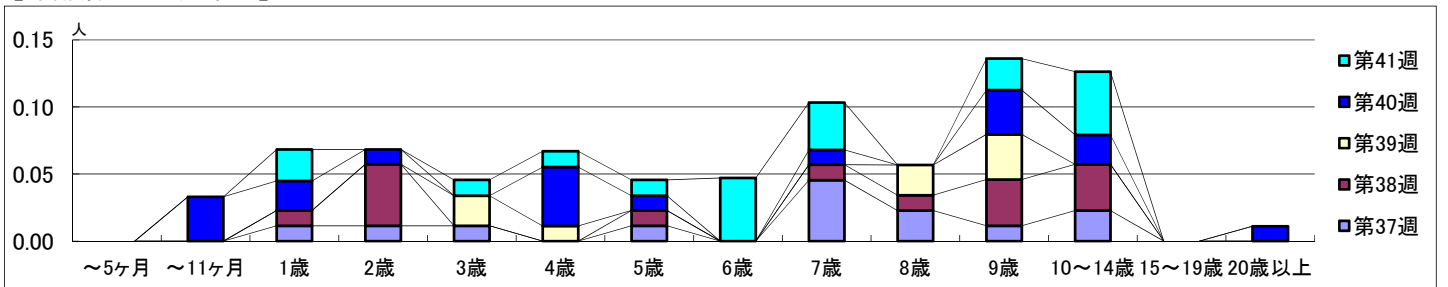
2024年9月9日 ~ 10月13日
[2024年 第37週 ~ 第41週]

【区別・週別報告定点当り】

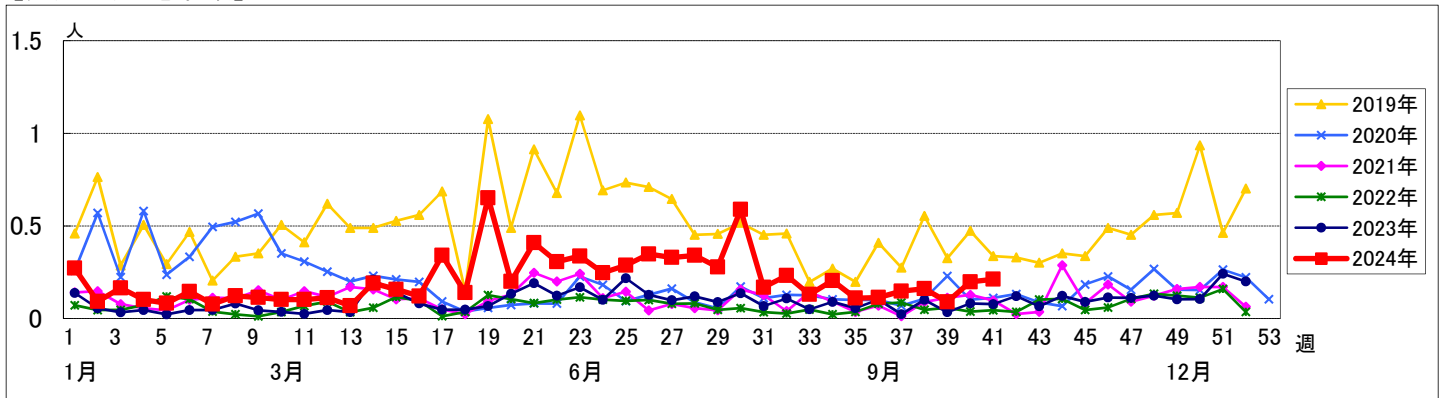


週数		合計	～5ヶ月	～11ヶ月	年齢												
					1歳	2歳	3歳	4歳	5歳	6歳	7歳	8歳	9歳	10～14歳	15～19歳	20歳以上	
第37週	罹患数	13			1	1	1		1		4	2	1	2			
	定点当り	0.15			0.01	0.01	0.01		0.01		0.05	0.02	0.01	0.02			
第38週	罹患数	14			1	4			1		1	1	3	3			
	定点当り	0.16			0.01	0.05			0.01		0.01	0.01	0.03	0.03			
第39週	罹患数	8					2	1				2	3				
	定点当り	0.09					0.02	0.01				0.02	0.03				
第40週	罹患数	18		3	2	1		4	1		1		3	2	1		
	定点当り	0.20		0.03	0.02	0.01		0.04	0.01		0.01		0.03	0.02	0.01		
第41週	罹患数	18			2		1	1	1	4	3		2	4			
	定点当り	0.21			0.02		0.01	0.01	0.01	0.05	0.04		0.02	0.05			

【年齢層別5週分集計】



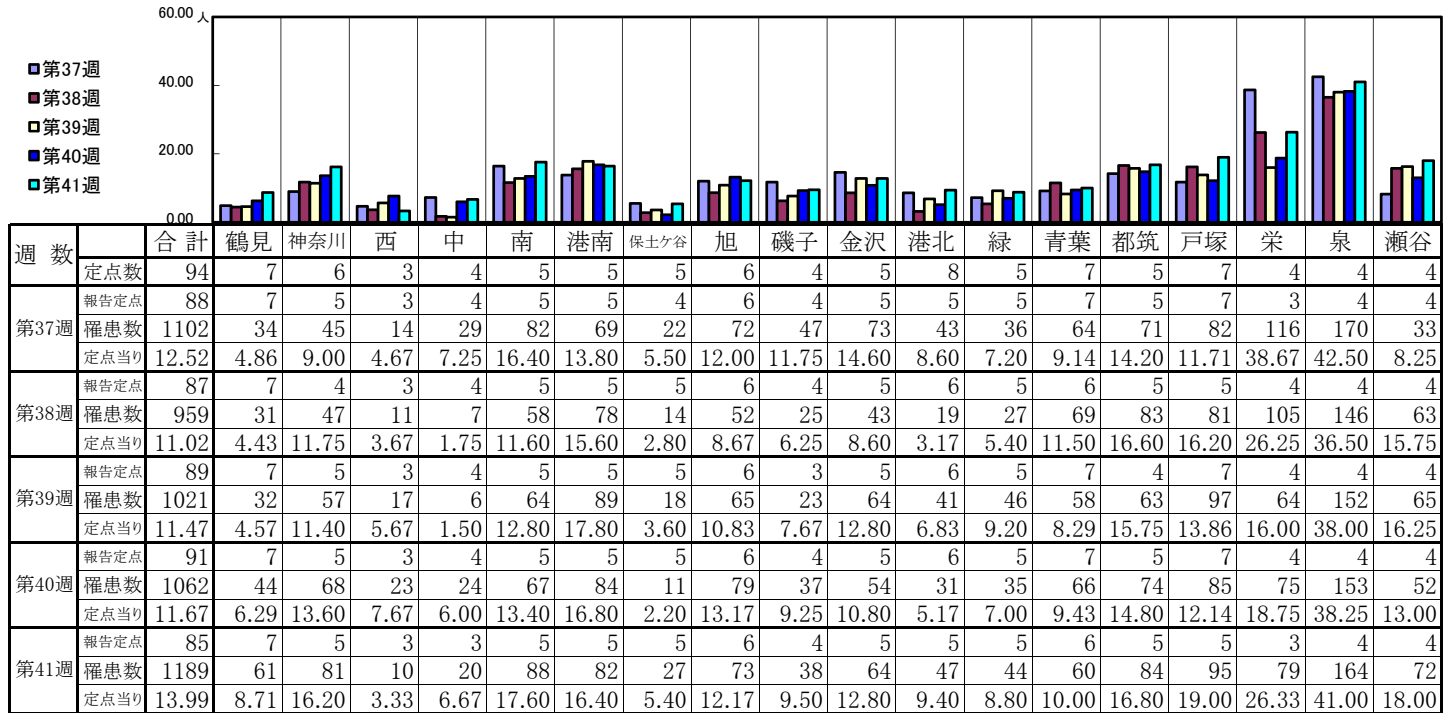
【定点当りの患者数】



<< 手足口病 >>

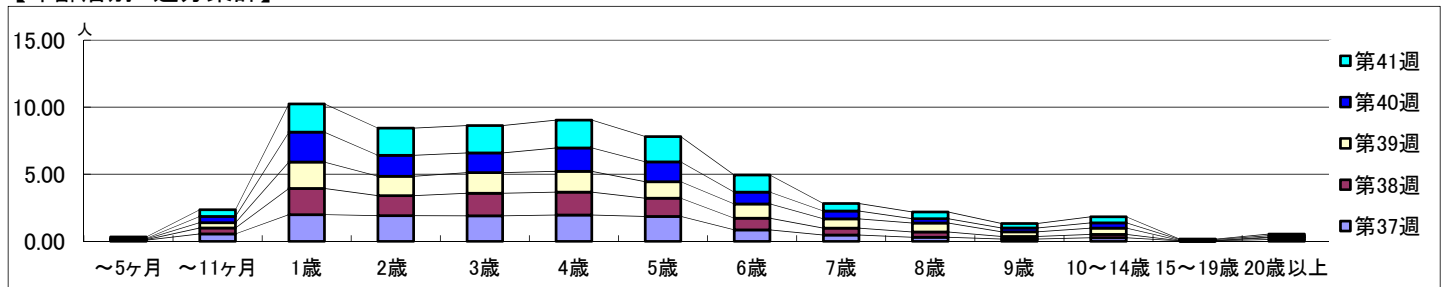
2024年9月9日 ~ 10月13日
[2024年 第37週 ~ 第41週]

【区別・週別報告定点当り】

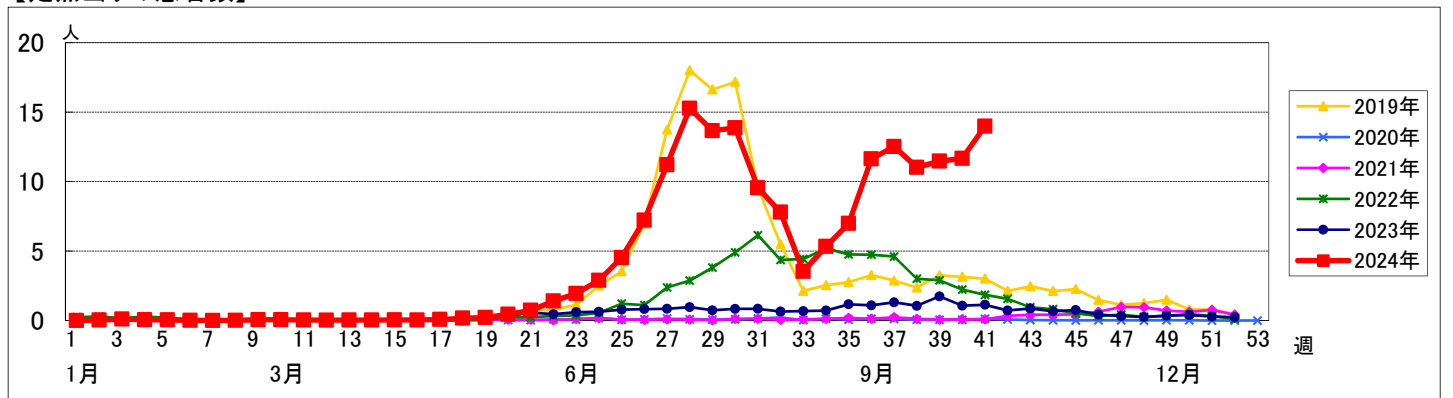


週数	合計	~5ヶ月	~11ヶ月	1歳	2歳	3歳	4歳	5歳	6歳	7歳	8歳	9歳	10~14歳	15~19歳	20歳以上
第37週	罹患数 1102	8	49	175	169	167	173	163	75	42	27	15	24	3	12
第37週	定点当り 12.52	0.09	0.56	1.99	1.92	1.90	1.97	1.85	0.85	0.48	0.31	0.17	0.27	0.03	0.14
第38週	罹患数 959	3	38	170	129	147	148	119	76	44	34	17	21	1	12
第38週	定点当り 11.02	0.03	0.44	1.95	1.48	1.69	1.70	1.37	0.87	0.51	0.39	0.20	0.24	0.01	0.14
第39週	罹患数 1021	4	35	175	129	137	138	109	94	62	59	31	42	2	4
第39週	定点当り 11.47	0.04	0.39	1.97	1.45	1.54	1.55	1.22	1.06	0.70	0.66	0.35	0.47	0.02	0.04
第40週	罹患数 1062	5	43	203	142	133	159	135	81	53	30	26	36	6	10
第40週	定点当り 11.67	0.05	0.47	2.23	1.56	1.46	1.75	1.48	0.89	0.58	0.33	0.29	0.40	0.07	0.11
第41週	罹患数 1189	9	42	179	172	174	176	160	108	48	42	28	38	3	10
第41週	定点当り 13.99	0.11	0.49	2.11	2.02	2.05	2.07	1.88	1.27	0.56	0.49	0.33	0.45	0.04	0.12

【年齢層別5週分集計】



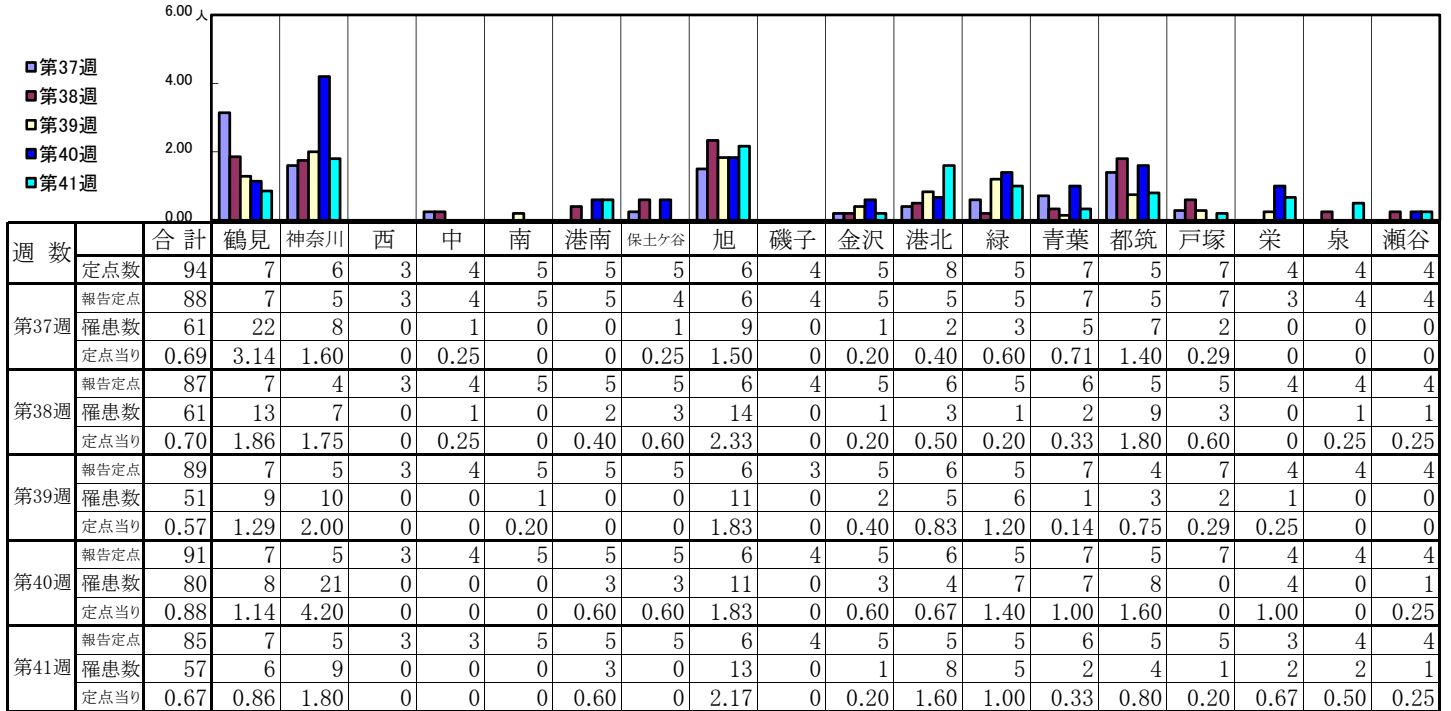
【定点当りの患者数】



<< 伝染性紅斑 >>

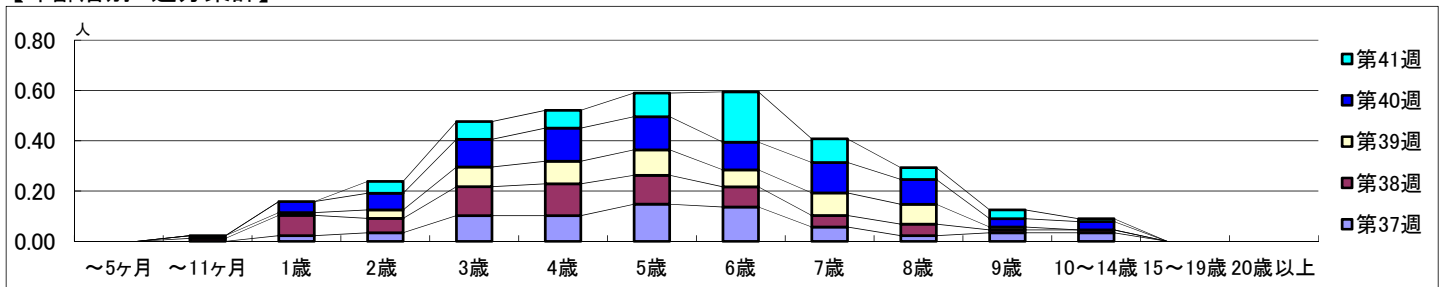
2024年9月9日 ~ 10月13日
[2024年 第37週 ~ 第41週]

【区別・週別報告定点当り】

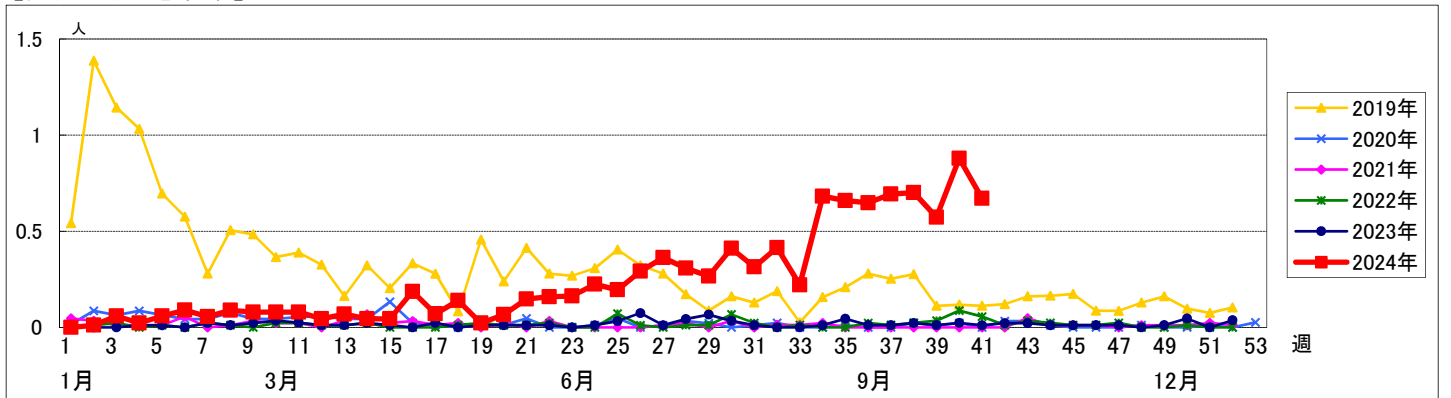


週数		合計	~5ヶ月	~11ヶ月	年齢												
					1歳	2歳	3歳	4歳	5歳	6歳	7歳	8歳	9歳	10~14歳	15~19歳	20歳以上	
第37週	罹患数	61			2	3	9	9	13	12	5	2	3	3			
	定点当り	0.69			0.02	0.03	0.10	0.10	0.15	0.14	0.06	0.02	0.03	0.03			
第38週	罹患数	61		1	7	5	10	11	10	7	4	4	1	1			
	定点当り	0.70		0.01	0.08	0.06	0.11	0.13	0.11	0.08	0.05	0.05	0.01	0.01			
第39週	罹患数	51		1	1	3	7	8	9	6	8	7	1				
	定点当り	0.57		0.01	0.01	0.03	0.08	0.09	0.10	0.07	0.09	0.08	0.01				
第40週	罹患数	80			4	6	10	12	12	10	11	9	3	3			
	定点当り	0.88			0.04	0.07	0.11	0.13	0.13	0.11	0.12	0.10	0.03	0.03			
第41週	罹患数	57				4	6	6	8	17	8	4	3	1			
	定点当り	0.67				0.05	0.07	0.07	0.09	0.20	0.09	0.05	0.04	0.01			

【年齢層別5週分集計】



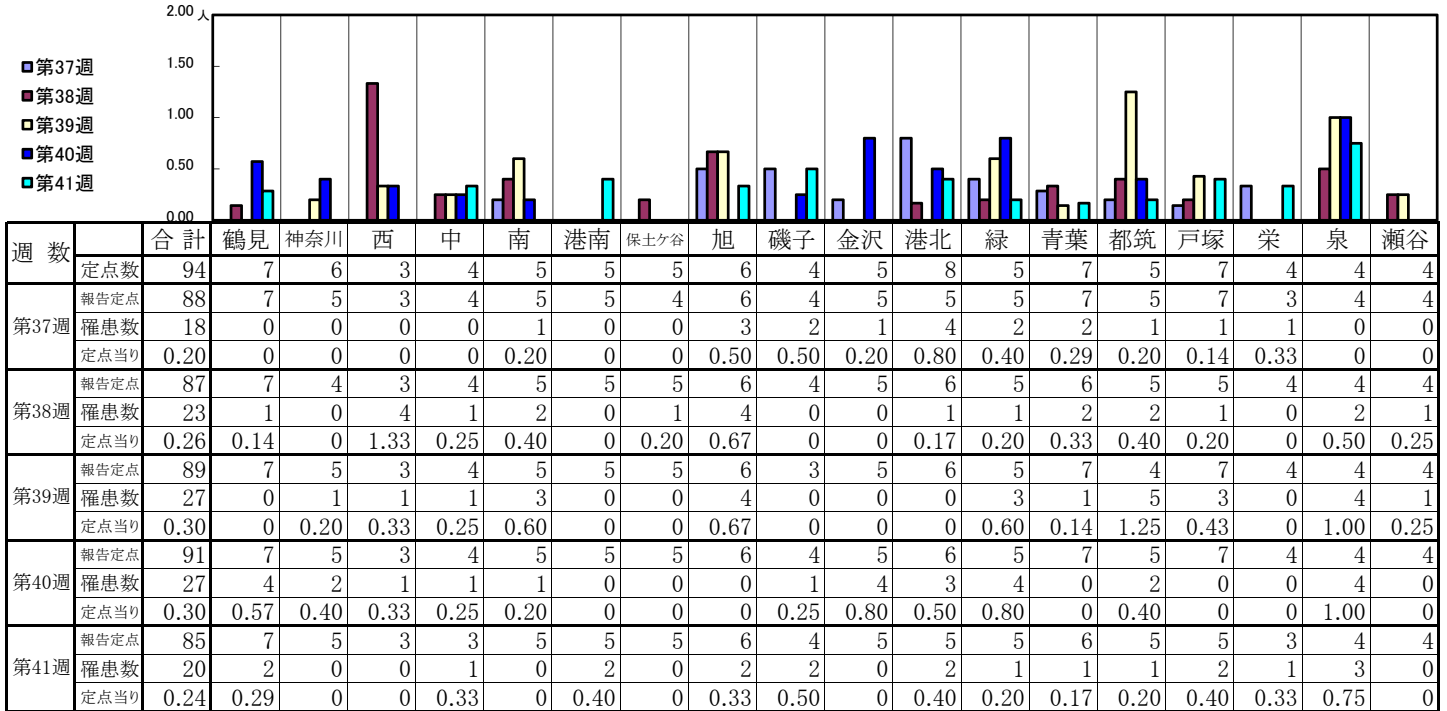
【定点当りの患者数】



<< 突発性発しん >>

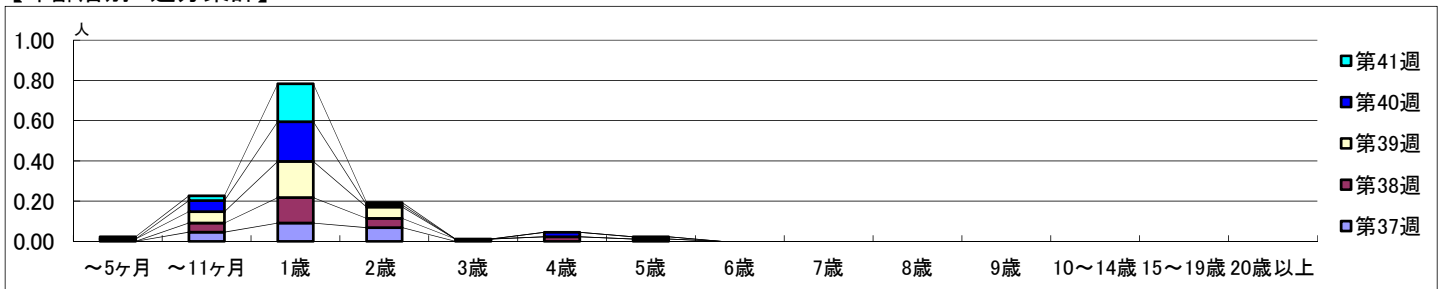
2024年9月9日 ~ 10月13日
[2024年 第37週 ~ 第41週]

【区別・週別報告定点当り】

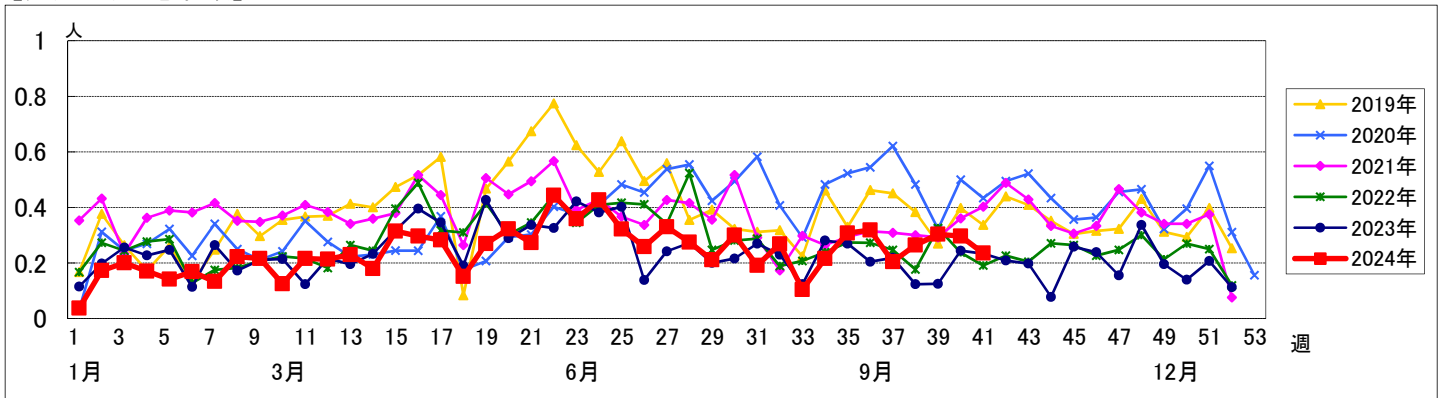


週数		合計	~5ヶ月	~11ヶ月	1歳	2歳	3歳	4歳	5歳	6歳	7歳	8歳	9歳	10~14歳	15~19歳	20歳以上
第37週	罹患数	18		4	8	6										
	定点当り	0.20		0.05	0.09	0.07										
第38週	罹患数	23		4	11	4	1	2	1							
	定点当り	0.26		0.05	0.13	0.05	0.01	0.02	0.01							
第39週	罹患数	27	1	5	16	5										
	定点当り	0.30	0.01	0.06	0.18	0.06										
第40週	罹患数	27		5	18	1		2	1							
	定点当り	0.30		0.05	0.20	0.01		0.02	0.01							
第41週	罹患数	20	1	2	16	1										
	定点当り	0.24	0.01	0.02	0.19	0.01										

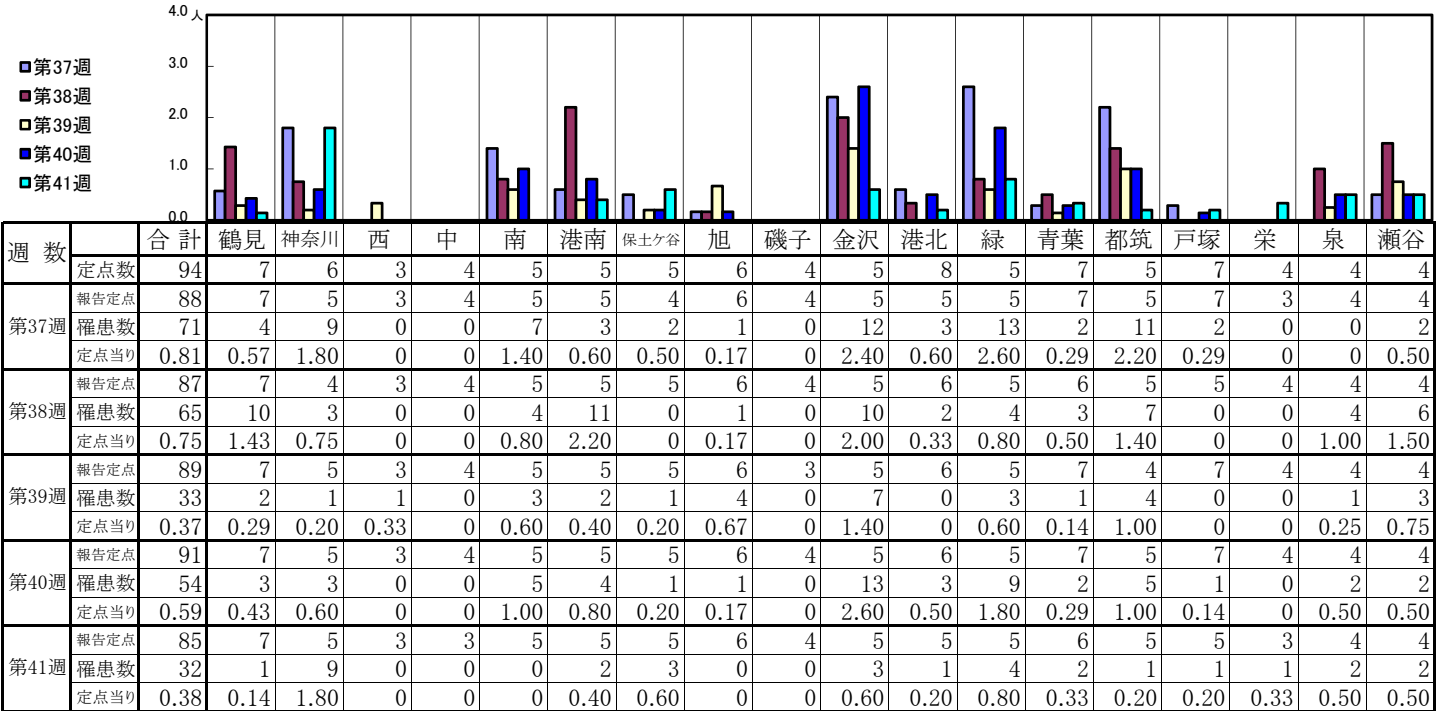
【年齢層別5週分集計】



【定点当りの患者数】

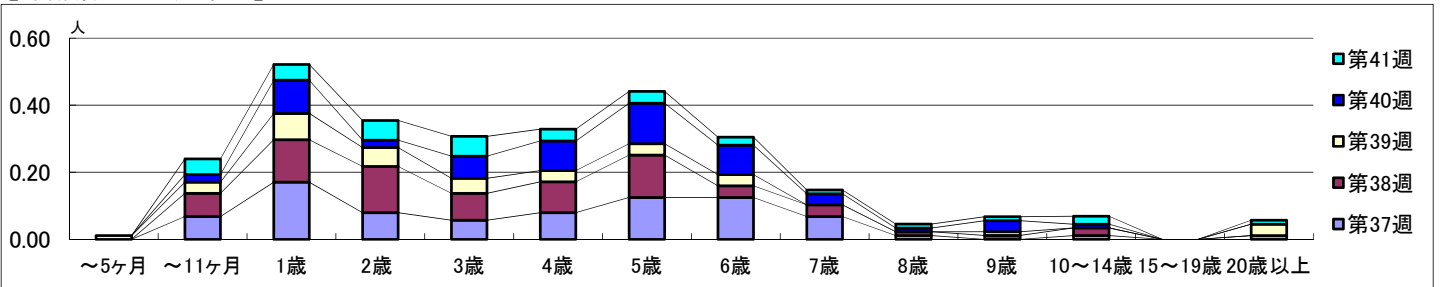


【区別・週別報告定点当り】

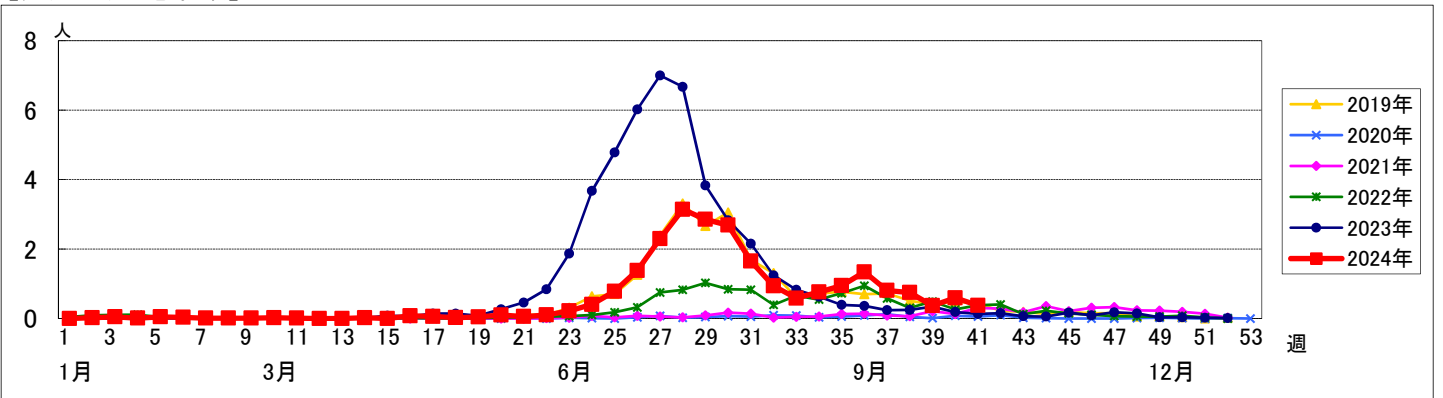


週数		合計	年齢層別														
			~5ヶ月	~11ヶ月	1歳	2歳	3歳	4歳	5歳	6歳	7歳	8歳	9歳	10~14歳	15~19歳	20歳以上	
第37週	罹患数	71		6	15	7	5	7	11	11	6	1			1		1
	定点当り	0.81		0.07	0.17	0.08	0.06	0.08	0.13	0.13	0.07	0.01			0.01		0.01
第38週	罹患数	65		6	11	12	7	8	11	3	3	1	1	2			
	定点当り	0.75		0.07	0.13	0.14	0.08	0.09	0.13	0.03	0.03	0.01	0.01	0.02			
第39週	罹患数	33	1	3	7	5	4	3	3	3			1				3
	定点当り	0.37	0.01	0.03	0.08	0.06	0.04	0.03	0.03	0.03			0.01				0.03
第40週	罹患数	54		2	9	2	6	8	11	8	3	1	3	1			
	定点当り	0.59		0.02	0.10	0.02	0.07	0.09	0.12	0.09	0.03	0.01	0.03	0.01			
第41週	罹患数	32		4	4	5	5	3	3	2	1	1	1	2			1
	定点当り	0.38		0.05	0.05	0.06	0.06	0.04	0.04	0.02	0.01	0.01	0.01	0.02			0.01

【年齢層別5週分集計】



【定点当りの患者数】



<< 流行性耳下腺炎 >>

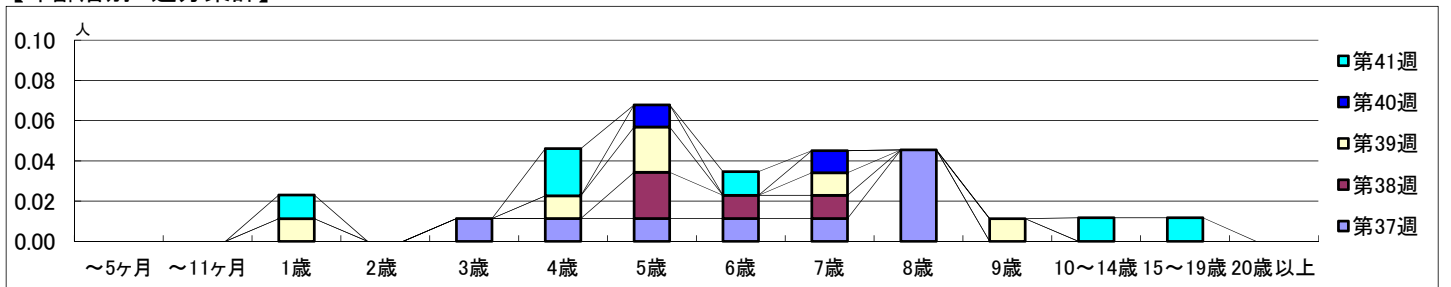
2024年9月9日 ~ 10月13日
[2024年 第37週 ~ 第41週]

【区別・週別報告定点当り】

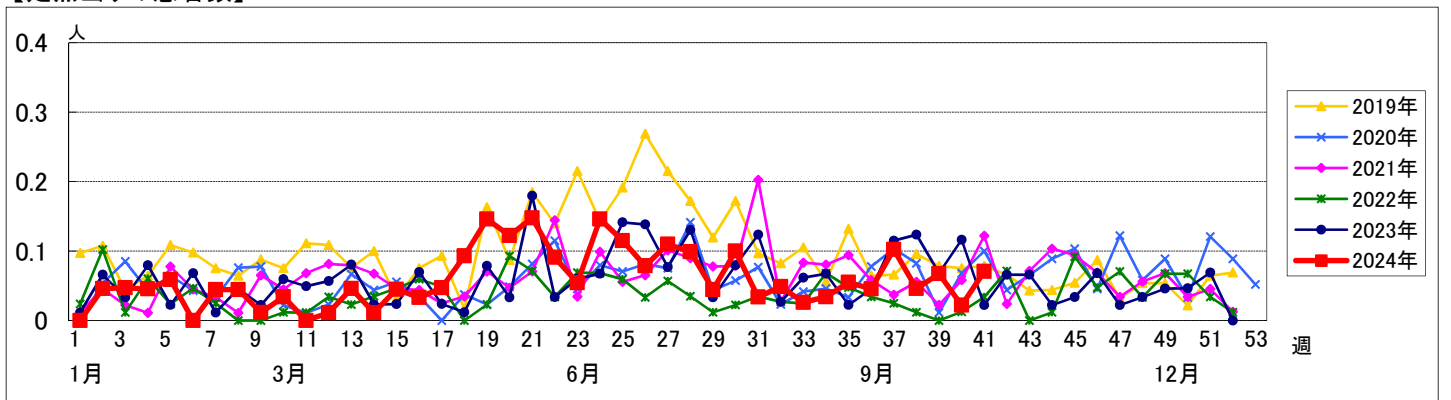
週数	合計	鶴見	神奈川	西	中	南	港南	保土ヶ谷	旭	磯子	金沢	港北	緑	青葉	都筑	戸塚	栄	泉	瀬谷
定点数	94	7	6	3	4	5	5	5	6	4	5	8	5	7	5	7	4	4	4
報告定点	88	7	5	3	4	5	5	4	6	4	5	5	5	7	5	7	3	4	4
罹患数	9	4	2	0	0	0	0	0	1	0	0	0	0	0	2	0	0	0	0
定点当り	0.10	0.57	0.40	0	0	0	0	0	0.17	0	0	0	0	0	0.40	0	0	0	0
報告定点	87	7	4	3	4	5	5	5	6	4	5	6	5	6	5	5	4	4	4
罹患数	4	0	0	0	0	1	0	0	1	0	0	0	0	0	0	0	0	1	1
定点当り	0.05	0	0	0	0	0.20	0	0	0.17	0	0	0	0	0	0	0	0	0.25	0.25
報告定点	89	7	5	3	4	5	5	5	6	3	5	6	5	7	4	7	4	4	4
罹患数	6	1	1	0	0	0	0	0	0	0	0	1	2	0	1	0	0	0	0
定点当り	0.07	0.14	0.20	0	0	0	0	0	0	0	0	0.17	0.40	0	0.25	0	0	0	0
報告定点	91	7	5	3	4	5	5	5	6	4	5	6	5	7	5	7	4	4	4
罹患数	2	0	0	0	0	0	0	0	0	0	0	0	0	0	2	0	0	0	0
定点当り	0.02	0	0	0	0	0	0	0	0	0	0	0	0	0	0.40	0	0	0	0
報告定点	85	7	5	3	3	5	5	5	6	4	5	5	5	6	5	5	3	4	4
罹患数	6	0	1	0	0	0	1	0	1	1	1	0	0	0	1	0	0	0	0
定点当り	0.07	0	0.20	0	0	0	0.20	0	0.17	0.25	0.20	0	0	0	0.20	0	0	0	0

週数	合計	~5ヶ月	~11ヶ月	1歳	2歳	3歳	4歳	5歳	6歳	7歳	8歳	9歳	10~14歳	15~19歳	20歳以上
第37週	罹患数 9					1	1	1	1	1	4				
第37週	定点当り 0.10					0.01	0.01	0.01	0.01	0.01	0.05				
第38週	罹患数 4							2	1	1					
第38週	定点当り 0.05							0.02	0.01	0.01					
第39週	罹患数 6			1			1	2		1		1			
第39週	定点当り 0.07			0.01			0.01	0.02		0.01		0.01			
第40週	罹患数 2							1		1					
第40週	定点当り 0.02							0.01		0.01					
第41週	罹患数 6			1			2		1			1	1		
第41週	定点当り 0.07			0.01			0.02		0.01			0.01	0.01		

【年齢層別5週分集計】



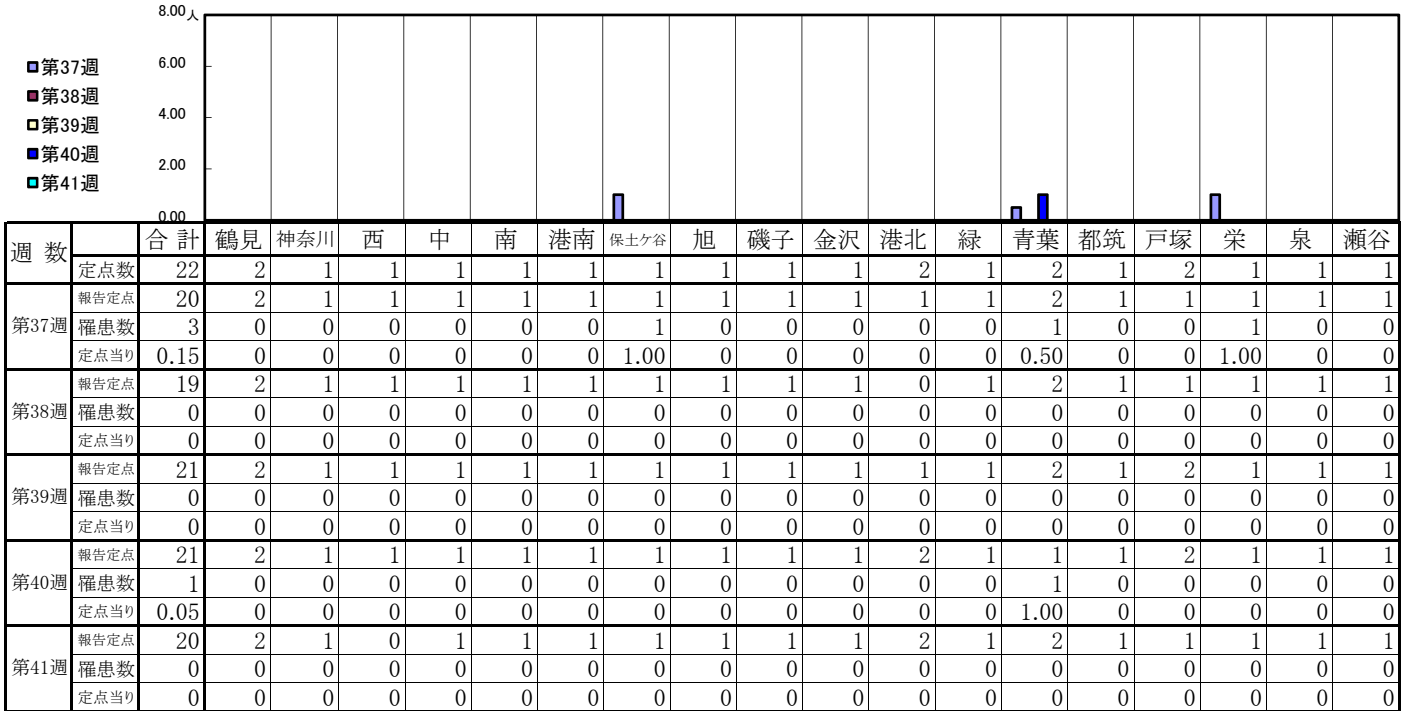
【定点当りの患者数】



<< 急性出血性結膜炎 >>

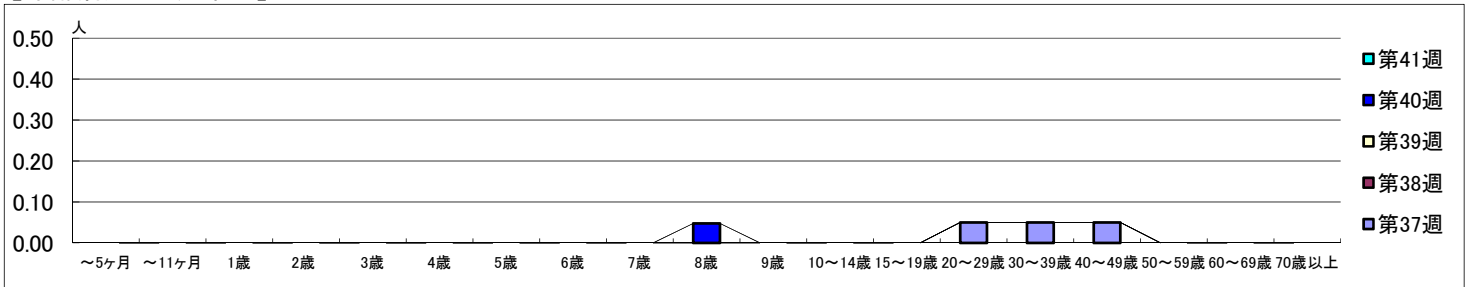
2024年9月9日 ~ 10月13日
[2024年 第37週 ~ 第41週]

【区別・週別報告定点当り】

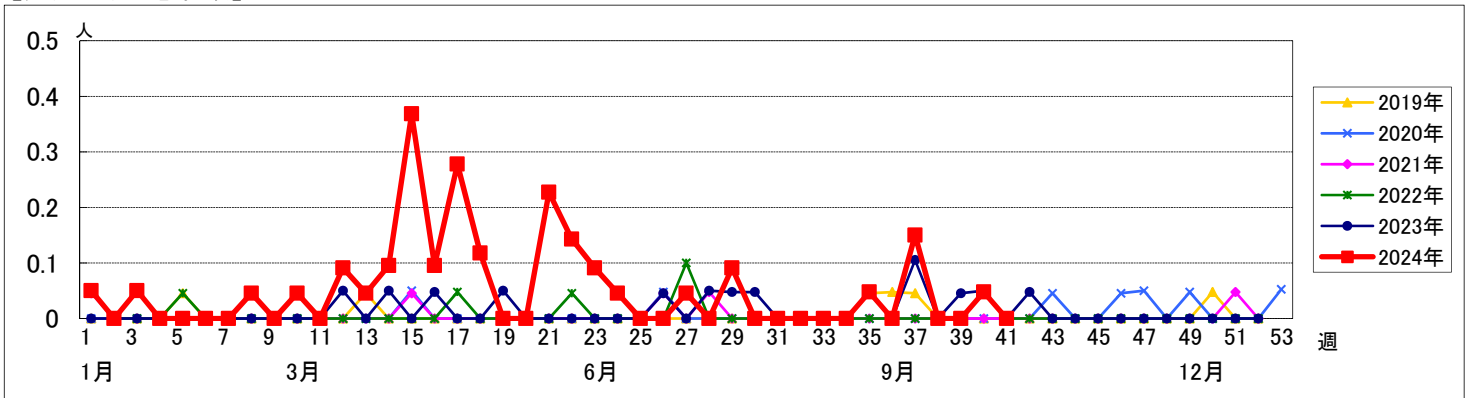


週数		合計	~5ヶ月	~11ヶ月	1歳	2歳	3歳	4歳	5歳	6歳	7歳	8歳	9歳	10~14歳	15~19歳	20~29歳	30~39歳	40~49歳	50~59歳	60~69歳	70歳以上
第37週	罹患数	3														1	1	1			
	定点当り	0.15														0.05	0.05	0.05			
第38週	罹患数	0																			
	定点当り	0																			
第39週	罹患数	0																			
	定点当り	0																			
第40週	罹患数	1										1									
	定点当り	0.05									0.05										
第41週	罹患数	0																			
	定点当り	0																			

【年齢層別5週分集計】



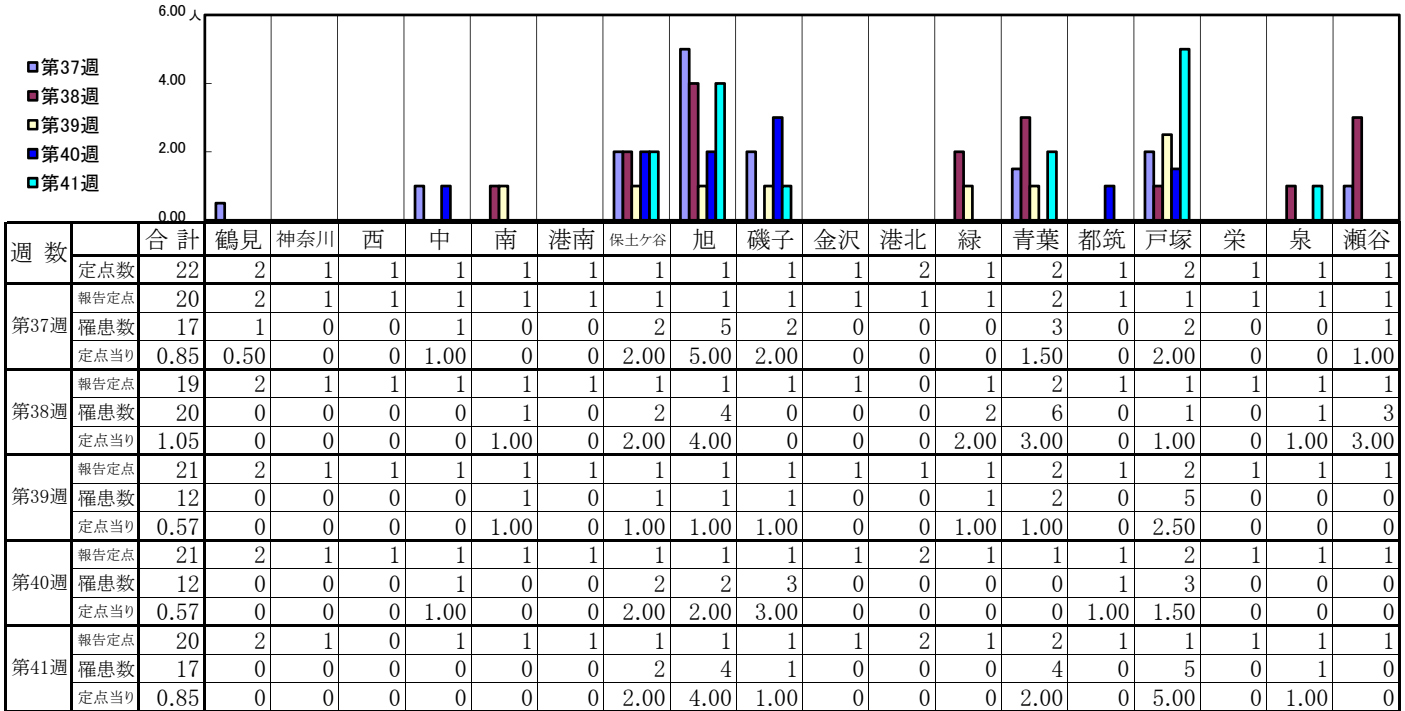
【定点当りの患者数】



<< 流行性角結膜炎 >>

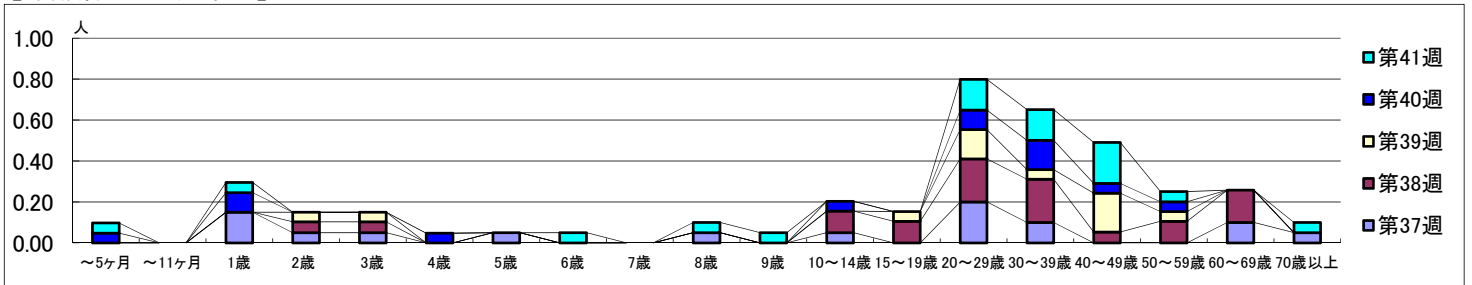
2024年9月9日 ~ 10月13日
[2024年 第37週 ~ 第41週]

【区別・週別報告定点当り】



週数		合計	年齢層別																		
			~5ヶ月	~11ヶ月	1歳	2歳	3歳	4歳	5歳	6歳	7歳	8歳	9歳	10~14歳	15~19歳	20~29歳	30~39歳	40~49歳	50~59歳	60~69歳	70歳以上
第37週	罹患数	17			3	1	1		1			1			4	2				2	1
	定点当り	0.85			0.15	0.05	0.05		0.05			0.05			0.20	0.10				0.10	0.05
第38週	罹患数	20				1	1							2	2	4	4	1	2	3	
	定点当り	1.05				0.05	0.05							0.11	0.11	0.21	0.21	0.05	0.11	0.16	
第39週	罹患数	12				1	1							1	3	1	4	1			
	定点当り	0.57				0.05	0.05							0.05	0.14	0.05	0.19	0.05			
第40週	罹患数	12	1		2			1					1		2	3	1	1			
	定点当り	0.57	0.05		0.10			0.05					0.05		0.10	0.14	0.05	0.05			
第41週	罹患数	17	1		1				1		1	1			3	3	4	1			1
	定点当り	0.85	0.05		0.05				0.05		0.05	0.05			0.15	0.15	0.20	0.05			0.05

【年齢層別5週分集計】



【定点当りの患者数】

