

疾病別 警報・注意報 発生状況

2024年 第47週

	インフルエンザ	新型コロナウイルス感染症	RSウイルス感染症	咽頭結膜熱	A群溶血性レンサ球菌咽頭炎	感染性胃腸炎	水痘	手足口病	伝染性紅斑	突発性発しん	ヘルパンギーナ	流行性耳下腺炎	急性出血性結膜炎	流行性角結膜炎
警報レベル	30			3	8	20	2	5	2		6	6	1	8
終息基準値	10			1	4	12	1	2	1		2	2	0.1	4
注意報レベル	10						1					3		
横浜市	2.53	1.04	0.07	0.06	1.54	2.61	0.23	3.25	1.55	0.22	0.05	0.02	-	0.65
鶴見	3.55	1.64	0.29	0.14	0.71	2.57	-	2.29	0.57	0.14	-	-	-	-
神奈川	3.90	1.70	-	0.20	2.20	1.80	-	3.80	5.60	0.20	-	-	-	-
西	0.75	0.75	-	-	0.33	3.00	-	1.00	1.00	-	-	-	-	-
中	0.71	0.86	-	-	0.25	0.50	0.75	2.25	1.75	0.25	-	-	-	-
南	5.13	1.25	-	-	1.40	3.00	-	3.60	0.20	-	0.20	-	-	2.00
港南	2.88	0.75	-	0.20	2.20	8.00	0.20	3.60	0.60	0.20	-	-	-	-
保土ヶ谷	3.00	0.71	-	-	1.25	0.75	-	1.00	0.25	-	-	-	-	-
旭	1.90	0.70	-	-	1.17	3.33	0.17	3.50	2.00	0.33	-	-	-	-
磯子	1.67	0.50	-	0.25	0.75	0.75	0.25	2.50	0.25	0.25	-	-	-	-
金沢	2.50	2.38	0.40	0.20	1.60	6.20	-	3.60	0.60	0.20	0.60	-	-	1.00
港北	1.40	0.50	0.17	-	1.83	1.33	0.17	2.17	2.83	0.33	-	-	-	-
緑	2.43	0.29	-	-	5.60	2.60	0.20	9.40	5.80	0.40	-	-	-	1.00
青葉	2.33	0.89	-	-	1.17	3.83	0.67	2.50	0.83	0.17	-	-	-	0.50
都筑	4.63	1.50	-	-	1.00	1.40	1.00	5.00	1.20	-	-	0.40	-	-
戸塚	1.67	1.22	-	-	0.60	1.20	-	3.20	0.60	-	-	-	-	2.50
栄	2.33	0.50	-	-	1.50	1.50	-	1.25	1.00	-	-	-
泉	2.00	1.14	-	-	2.25	3.00	0.25	4.25	1.50	0.75	-	-	-	-
瀬谷	1.00	0.71	0.25	-	1.50	0.50	0.50	2.25	0.50	0.75	-	-	-	3.00

(-: 定点当たり0.00) (...: 未報告)

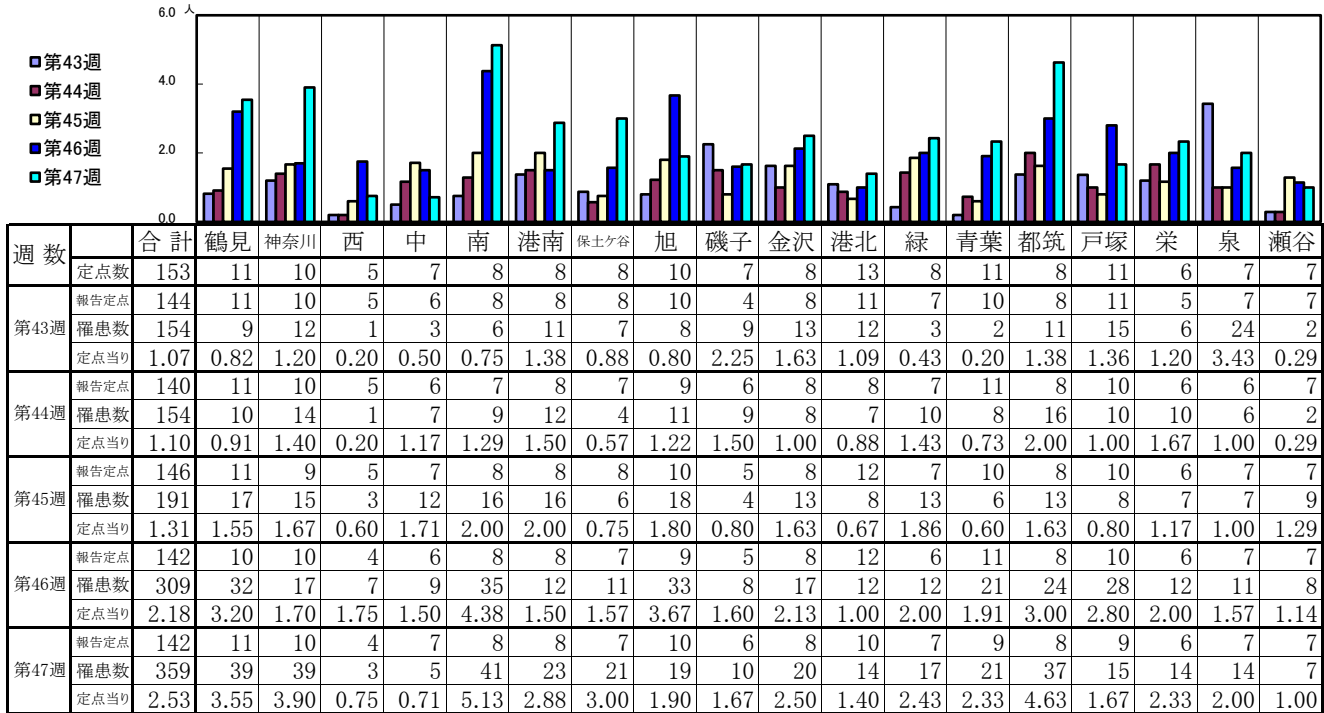
- ◎ 報告定点当たりの値が警報レベル もしくは警報レベル継続中です
- 報告定点当たりの値が注意報レベルに達しています

(この数字は集計時点のもので、翌週以降変動することもあります)

<< インフルエンザ >>

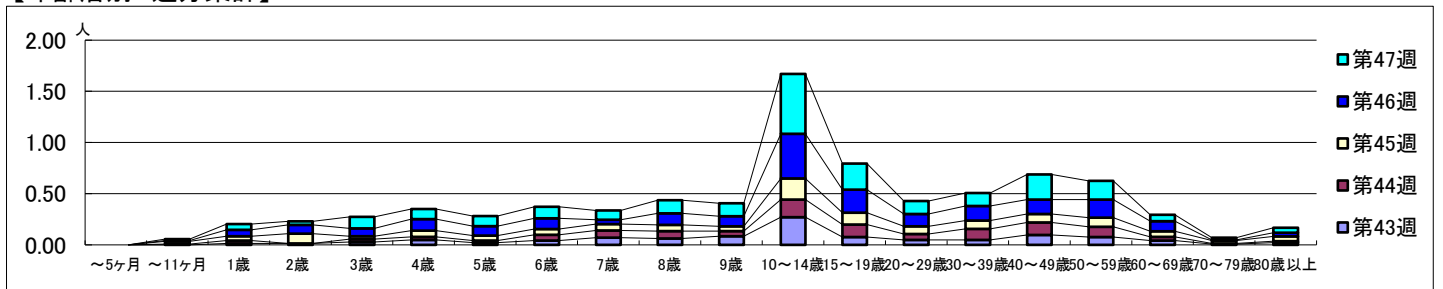
2024年10月21日 ~ 11月24日
[2024年 第43週 ~ 第47週]

【区別・週別報告定点当り】

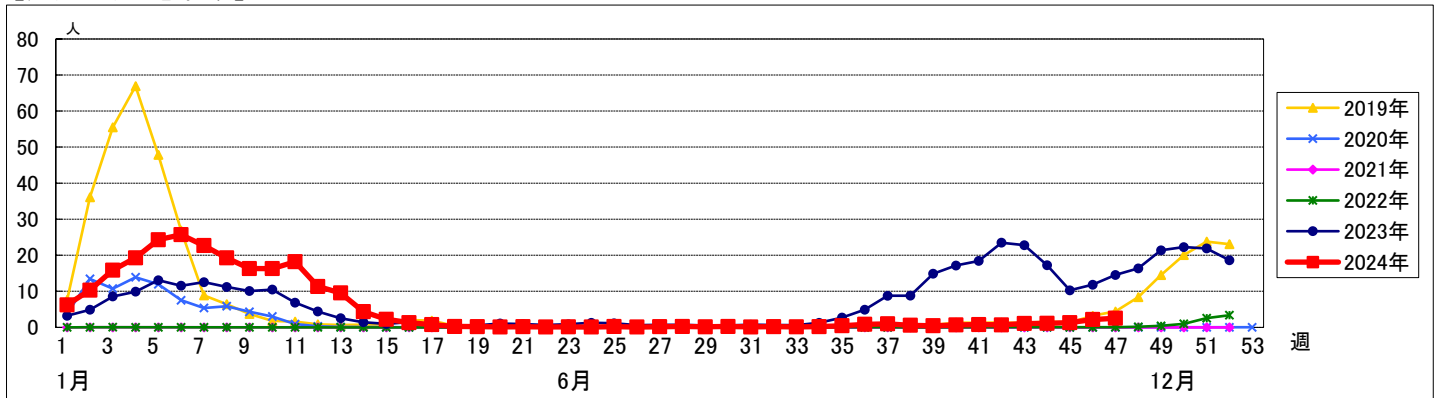


週数	合計	~5ヶ月	~11ヶ月	1歳	2歳	3歳	4歳	5歳	6歳	7歳	8歳	9歳	10~14歳	15~19歳	20~29歳	30~39歳	40~49歳	50~59歳	60~69歳	70~79歳	80歳以上
第43週	罹患数 154 定点当り 1.07			2	2	4	7	3	6	10	9	12	39	11	7	7	14	11	6	1	3
第44週	罹患数 154 定点当り 1.10		1	4		4	4	3	8	10	10	7	24	17	8	15	17	14	5	1	2
第45週	罹患数 191 定点当り 1.31		4	6	14	4	9	7	8	9	9	7	30	17	11	12	12	13	8	4	7
第46週	罹患数 309 定点当り 2.18		1	9	12	11	16	13	15	6	16	14	62	32	17	20	20	25	14	1	5
第47週	罹患数 359 定点当り 2.53		2	8	5	16	14	14	16	13	18	18	83	36	18	18	35	26	9	3	7

【年齢層別5週分集計】



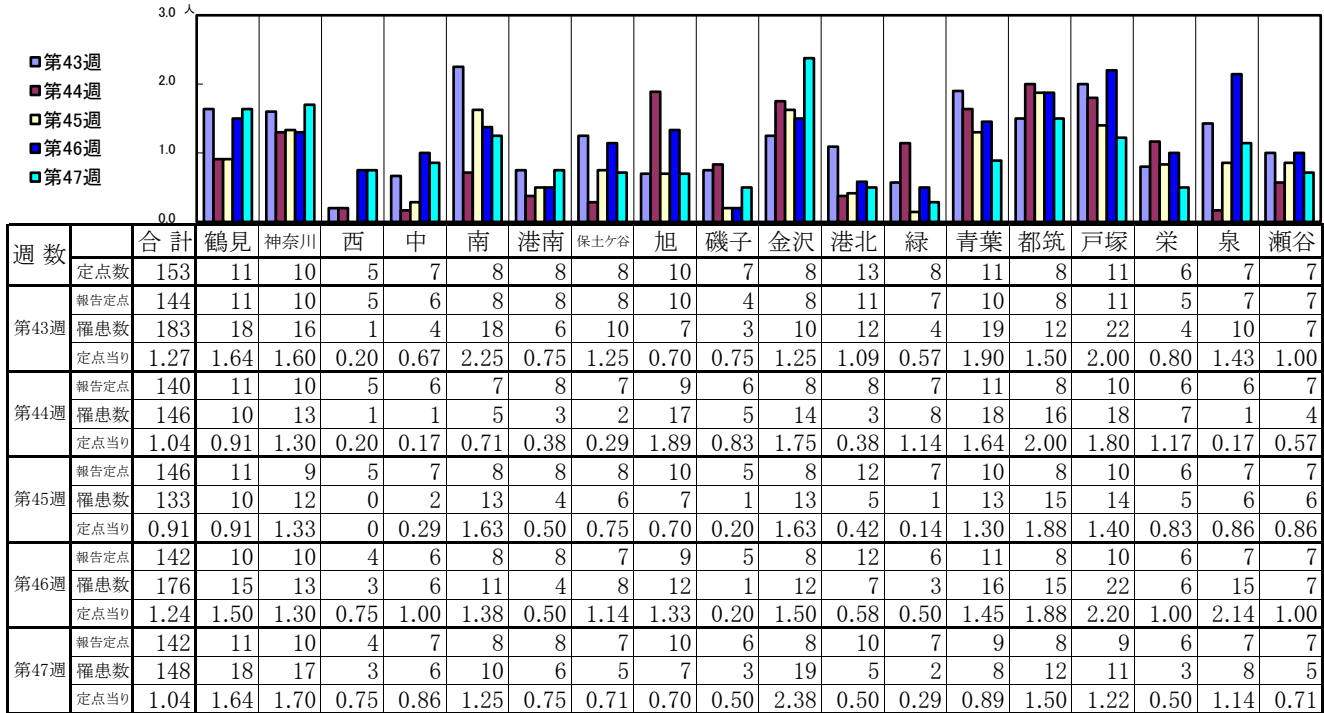
【定点当りの患者数】



<< 新型コロナウイルス感染症(COVID-19) >>

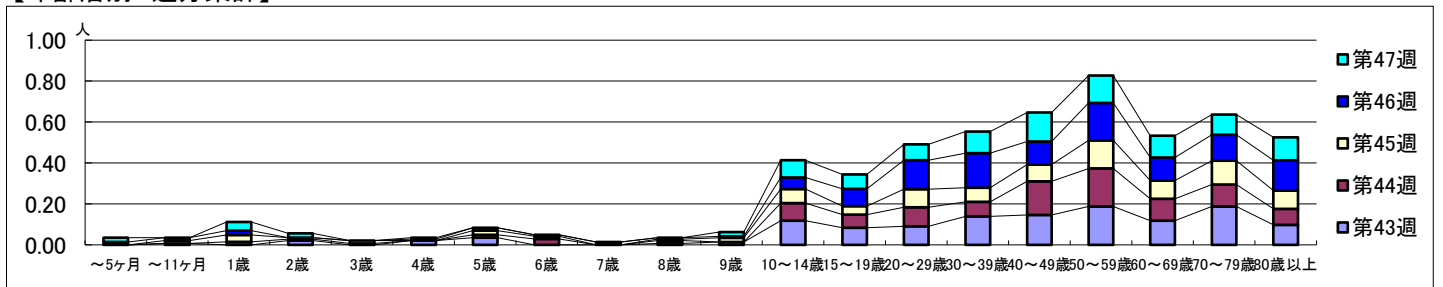
2024年10月21日 ~ 11月24日
[2024年 第43週 ~ 第47週]

【区別・週別報告定点当り】

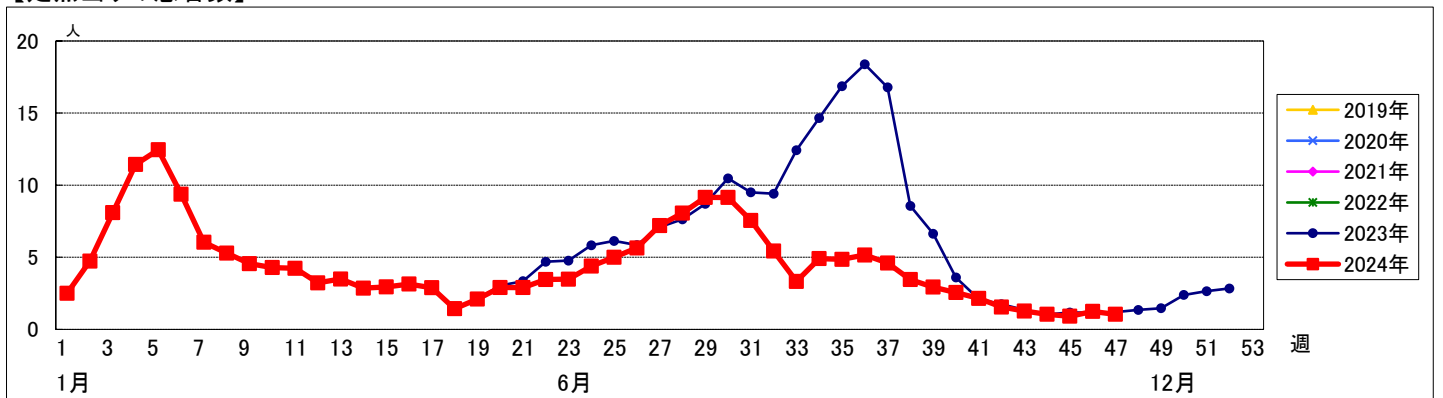


週数		合計	~5ヶ月	~11ヶ月	1歳	2歳	3歳	4歳	5歳	6歳	7歳	8歳	9歳	10~14歳	15~19歳	20~29歳	30~39歳	40~49歳	50~59歳	60~69歳	70~79歳	80歳以上
第43週	罹患数	183		1		3		3	5			1	2	17	12	13	20	21	27	17	27	14
	定点当り	1.27		0.01		0.02		0.02	0.03			0.01	0.01	0.12	0.08	0.09	0.14	0.15	0.19	0.12	0.19	0.10
第44週	罹患数	146			2	1	1		2	4		2		12	9	13	10	23	26	15	15	11
	定点当り	1.04			0.01	0.01	0.01		0.01	0.03		0.01		0.09	0.06	0.09	0.07	0.16	0.19	0.11	0.11	0.08
第45週	罹患数	133		2	5	1	2		3	2		1	3	10	6	13	10	12	20	13	17	13
	定点当り	0.91		0.01	0.03	0.01	0.01		0.02	0.01		0.01	0.02	0.07	0.04	0.09	0.07	0.08	0.14	0.09	0.12	0.09
第46週	罹患数	176	2	2	3			1	2	1	2	1	1	8	12	20	24	16	26	16	18	21
	定点当り	1.24	0.01	0.01	0.02			0.01	0.01	0.01	0.01	0.01	0.01	0.06	0.08	0.14	0.17	0.11	0.18	0.11	0.13	0.15
第47週	罹患数	148	3		6	3		1					3	12	10	11	15	20	19	15	14	16
	定点当り	1.04	0.02		0.04	0.02		0.01					0.02	0.08	0.07	0.08	0.11	0.14	0.13	0.11	0.10	0.11

【年齢層別5週分集計】



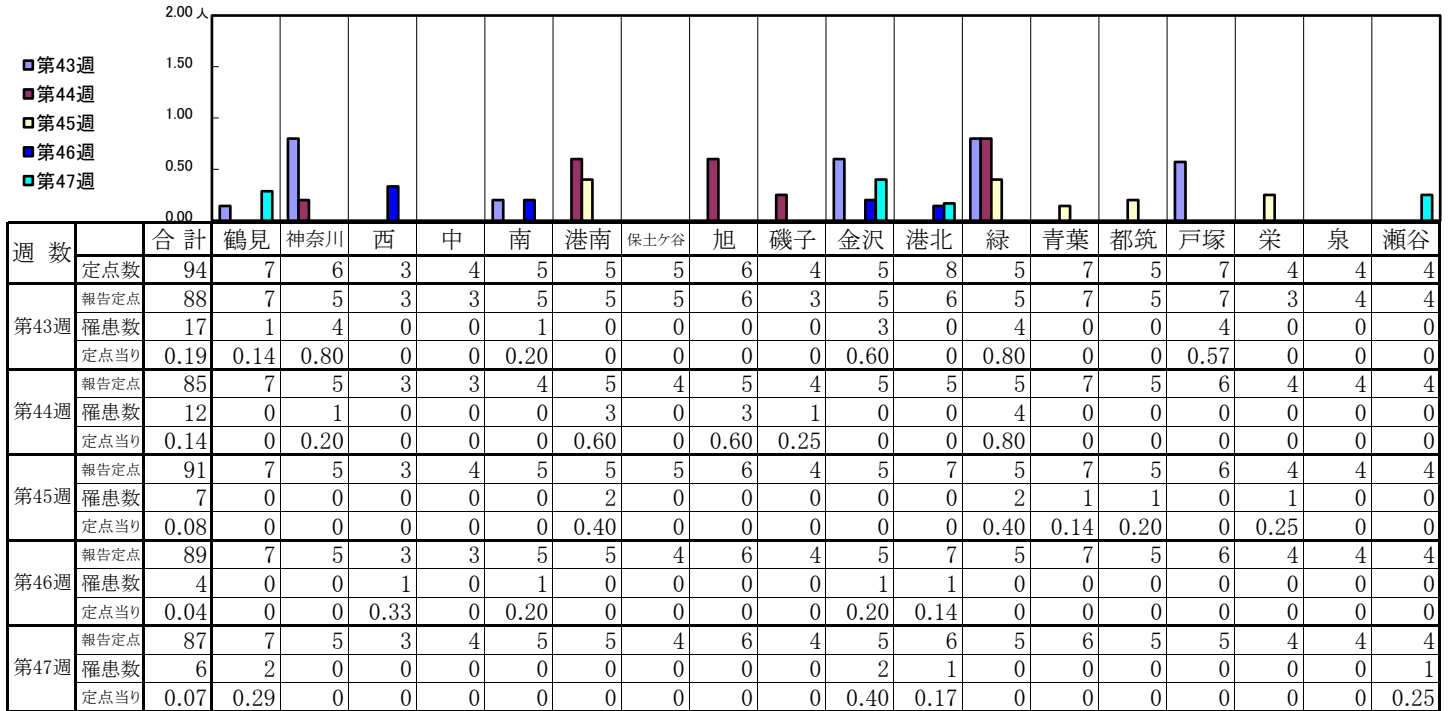
【定点当りの患者数】



<< RSウイルス感染症 >>

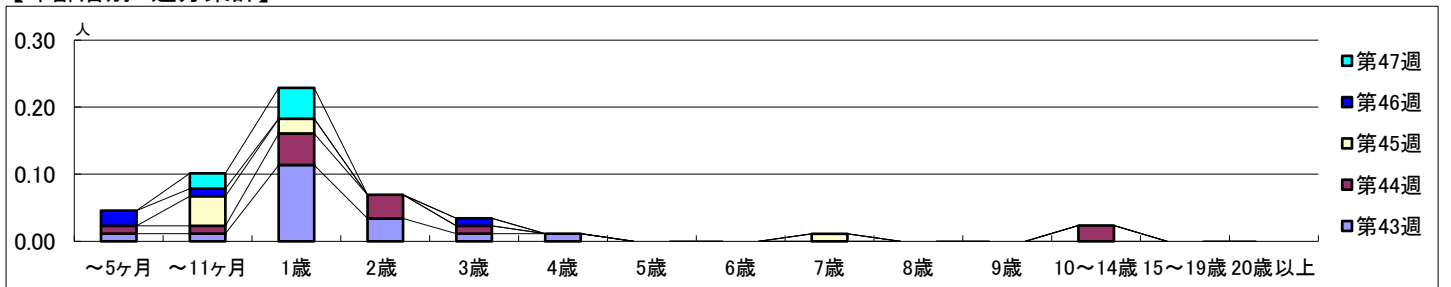
2024年10月21日 ~ 11月24日
[2024年 第43週 ~ 第47週]

【区別・週別報告定点当り】

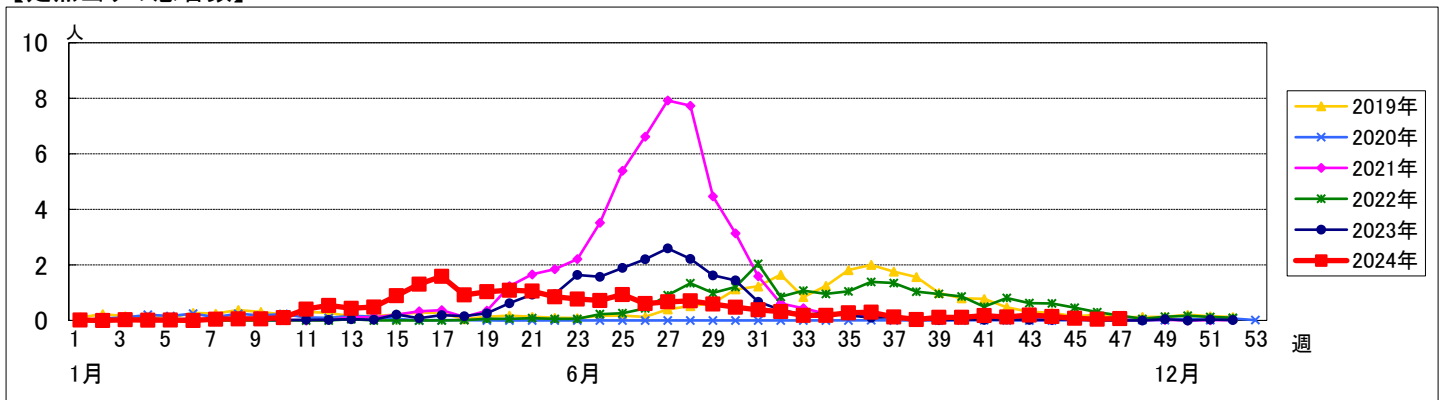


週数		合計	~5ヶ月	~11ヶ月	年齢															
					1歳	2歳	3歳	4歳	5歳	6歳	7歳	8歳	9歳	10~14歳	15~19歳	20歳以上				
第43週	罹患数	17	1	1	10	3	1	1												
	定点当り	0.19	0.01	0.01	0.11	0.03	0.01	0.01												
第44週	罹患数	12	1	1	4	3	1							2						
	定点当り	0.14	0.01	0.01	0.05	0.04	0.01							0.02						
第45週	罹患数	7		4	2						1									
	定点当り	0.08		0.04	0.02						0.01									
第46週	罹患数	4	2	1			1													
	定点当り	0.04	0.02	0.01			0.01													
第47週	罹患数	6		2	4															
	定点当り	0.07		0.02	0.05															

【年齢層別5週分集計】



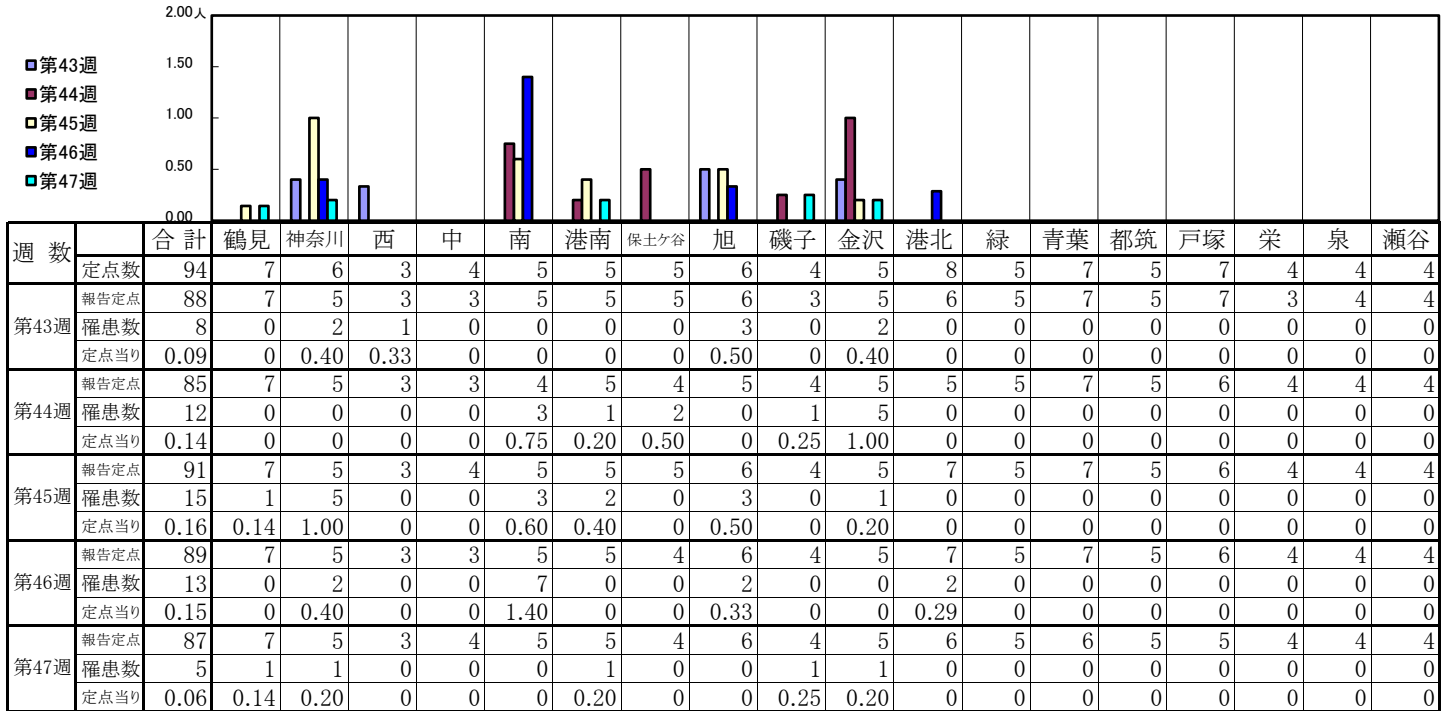
【定点当りの患者数】



<< 咽頭結膜熱 >>

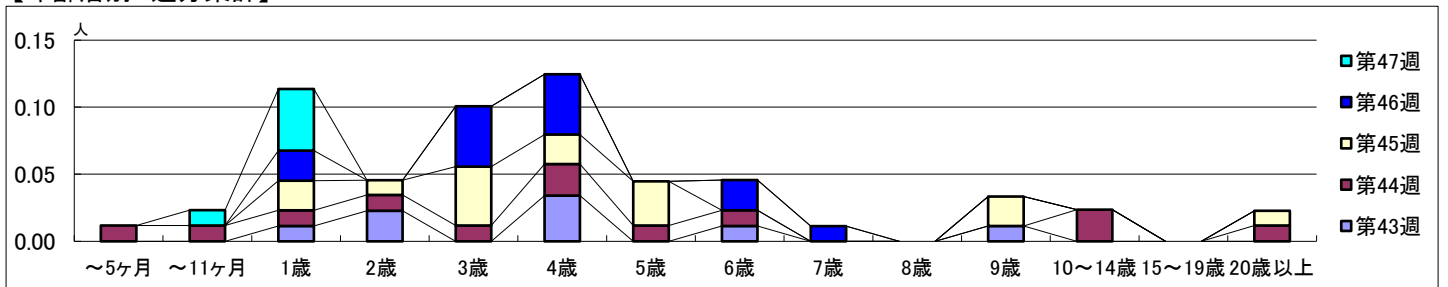
2024年10月21日 ~ 11月24日
[2024年 第43週 ~ 第47週]

【区別・週別報告定点当り】

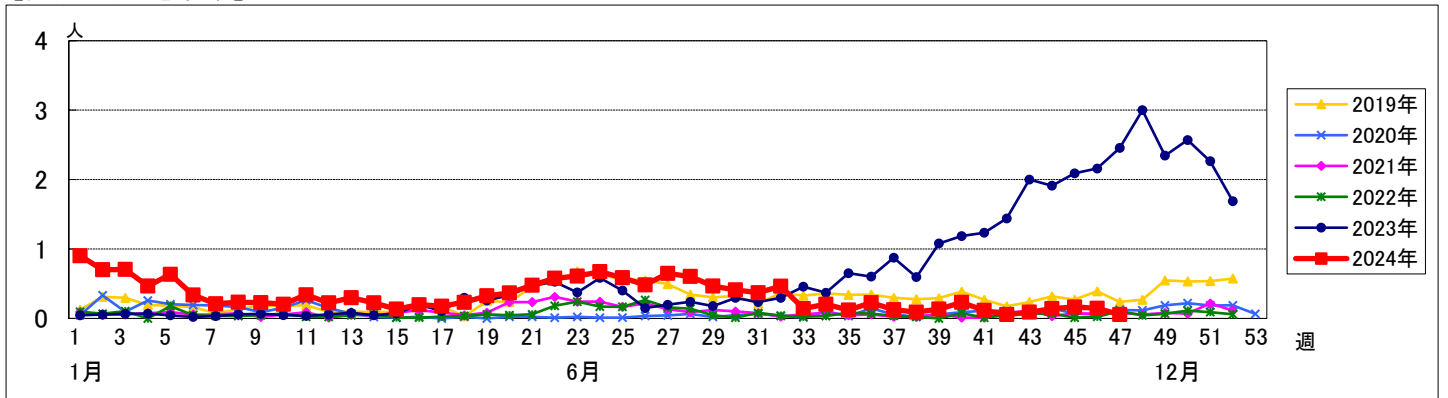


週数	合計	~5ヶ月	~11ヶ月	1歳	2歳	3歳	4歳	5歳	6歳	7歳	8歳	9歳	10~14歳	15~19歳	20歳以上
第43週	8			1	2		3		1			1			
第44週	12	1	1	1	1	1	2	1	1				2		1
第45週	15			2	1	4	2	3				2			1
第46週	13			2		4	4		2	1					
第47週	5		1	4											

【年齢層別5週分集計】



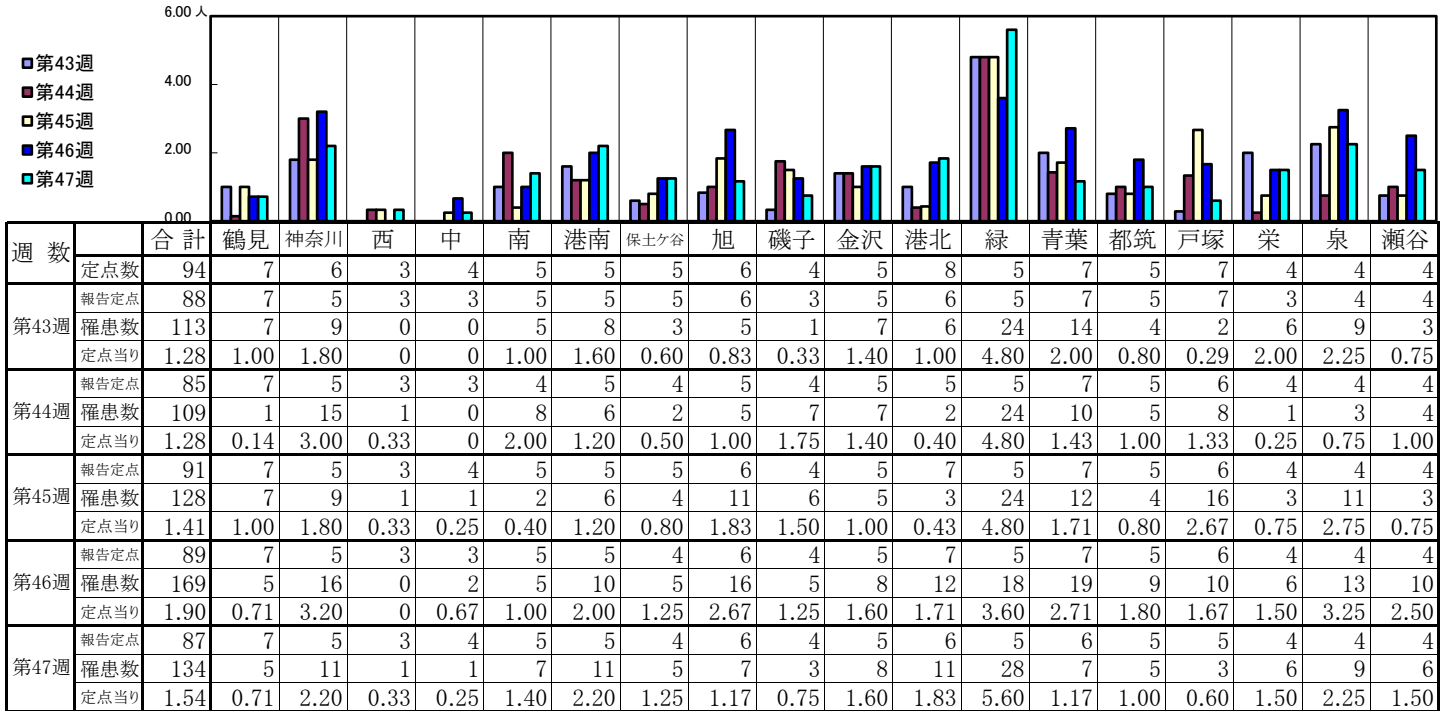
【定点当りの患者数】



<< A群溶血性レンサ球菌咽頭炎 >>

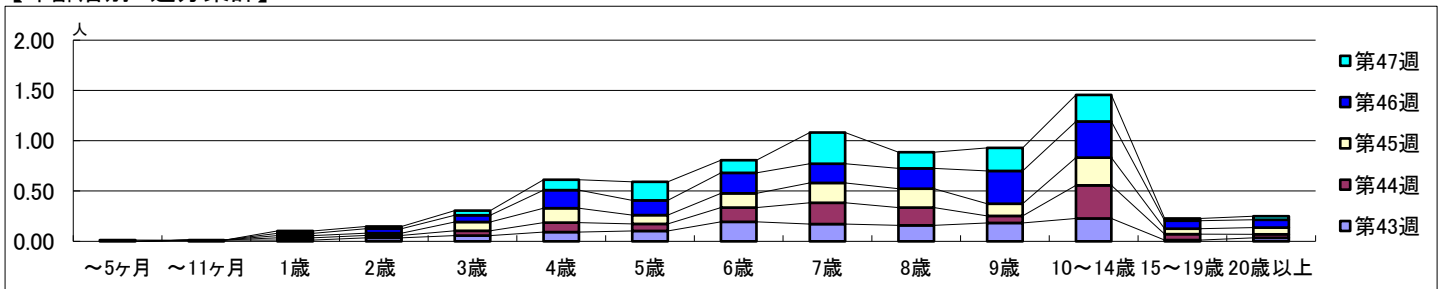
2024年10月21日 ~ 11月24日
[2024年 第43週 ~ 第47週]

【区別・週別報告定点当り】

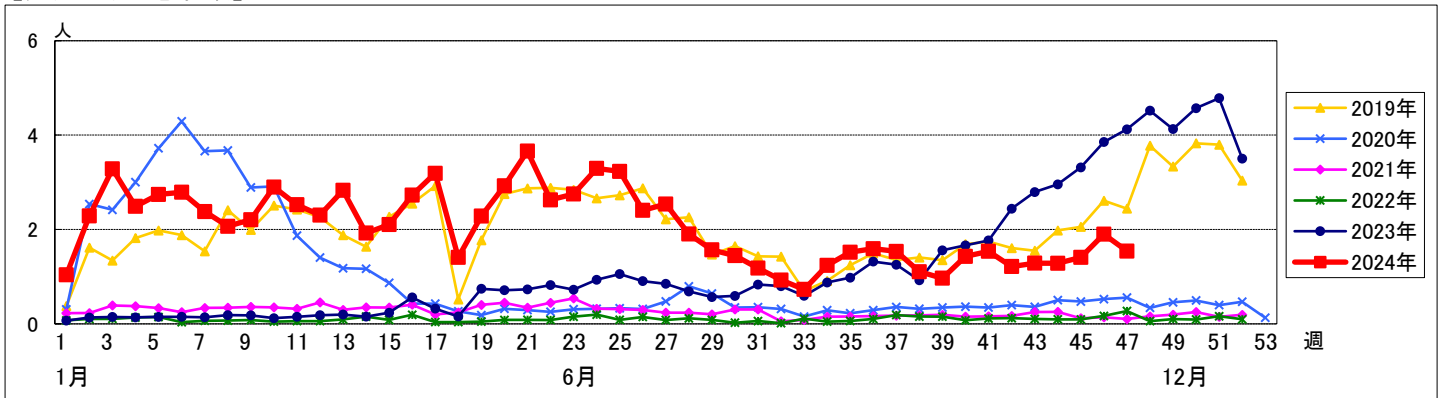


週数		合計	年齢層別															
			~5ヶ月	~11ヶ月	1歳	2歳	3歳	4歳	5歳	6歳	7歳	8歳	9歳	10~14歳	15~19歳	20歳以上		
第43週	罹患数	113		1	1	3	5	8	9	17	15	14	16	20	1	3		
	定点当り	1.28		0.01	0.01	0.03	0.06	0.09	0.10	0.19	0.17	0.16	0.18	0.23	0.01	0.03		
第44週	罹患数	109			2	2	4	8	6	12	18	15	6	28	5	3		
	定点当り	1.28			0.02	0.02	0.05	0.09	0.07	0.14	0.21	0.18	0.07	0.33	0.06	0.04		
第45週	罹患数	128			2	2	8	13	8	13	18	17	11	25	5	6		
	定点当り	1.41			0.02	0.02	0.09	0.14	0.09	0.14	0.20	0.19	0.12	0.27	0.05	0.07		
第46週	罹患数	169			2	4	6	16	13	18	17	18	29	32	7	7		
	定点当り	1.90			0.02	0.04	0.07	0.18	0.15	0.20	0.19	0.20	0.33	0.36	0.08	0.08		
第47週	罹患数	134	1		2	2	4	9	16	11	27	14	20	23	2	3		
	定点当り	1.54	0.01		0.02	0.02	0.05	0.10	0.18	0.13	0.31	0.16	0.23	0.26	0.02	0.03		

【年齢層別5週分集計】



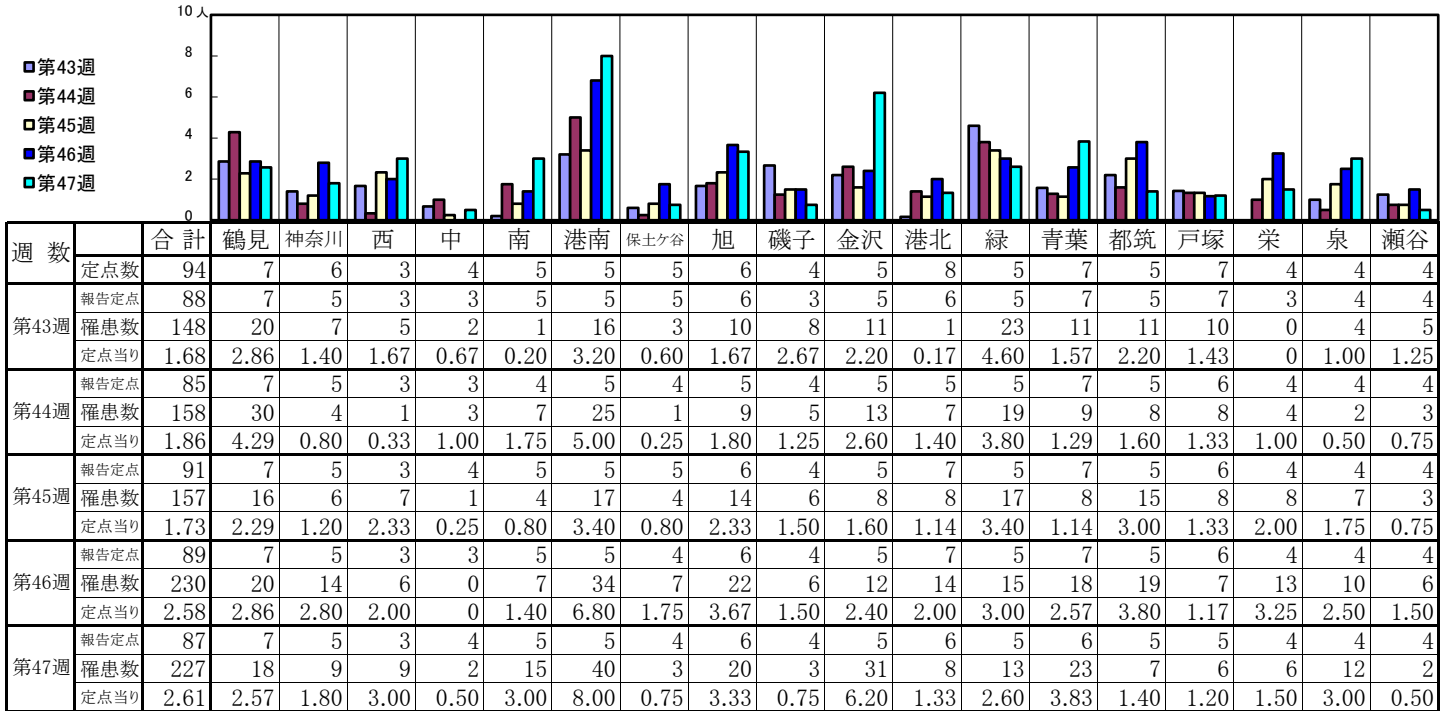
【定点当りの患者数】



<< 感染性胃腸炎 >>

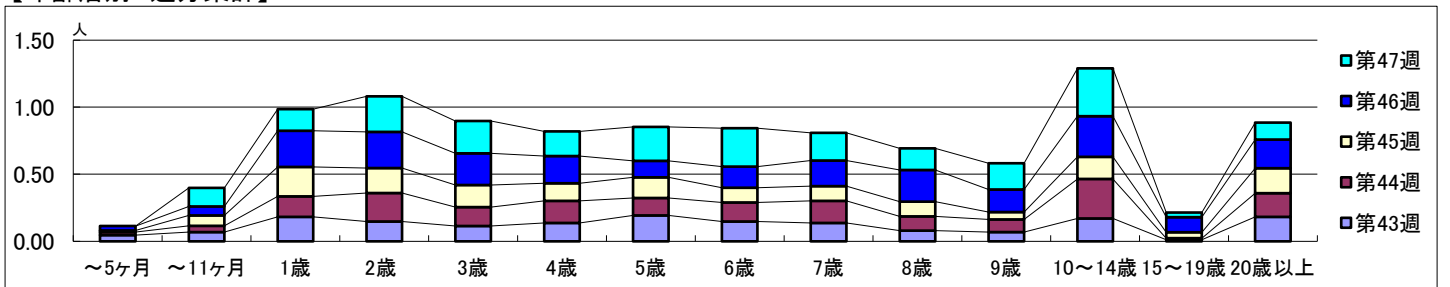
2024年10月21日 ~ 11月24日
[2024年 第43週 ~ 第47週]

【区別・週別報告定点当り】

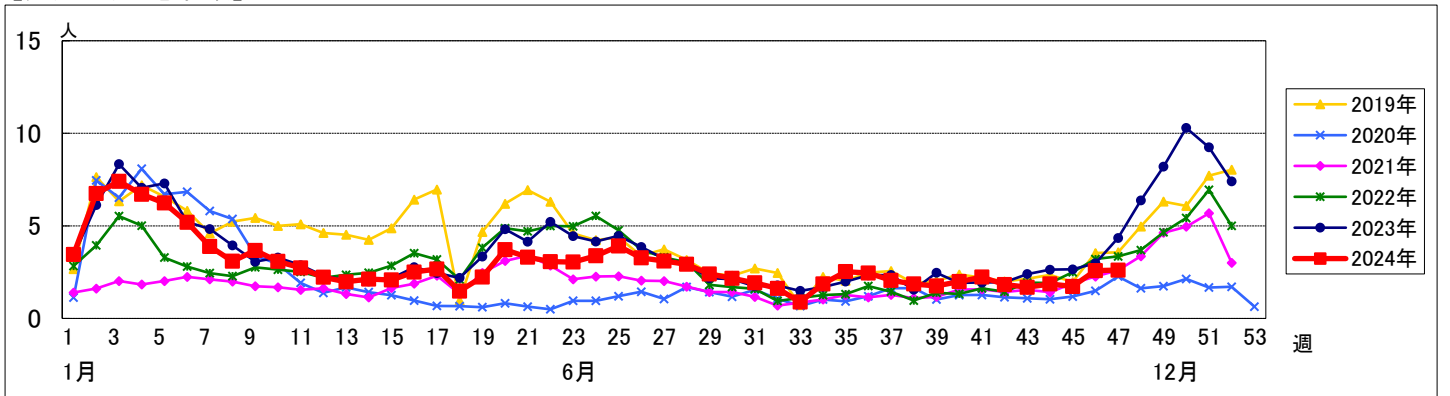


週数		合計	年齢層別													
			~5ヶ月	~11ヶ月	1歳	2歳	3歳	4歳	5歳	6歳	7歳	8歳	9歳	10~14歳	15~19歳	20歳以上
第43週	罹患数	148	4	6	16	13	10	12	17	13	12	7	6	15	1	16
	定点当り	1.68	0.05	0.07	0.18	0.15	0.11	0.14	0.19	0.15	0.14	0.08	0.07	0.17	0.01	0.18
第44週	罹患数	158	2	4	13	18	12	14	11	12	14	9	8	25	1	15
	定点当り	1.86	0.02	0.05	0.15	0.21	0.14	0.16	0.13	0.14	0.16	0.11	0.09	0.29	0.01	0.18
第45週	罹患数	157	1	7	20	17	15	12	14	10	10	10	5	15	4	17
	定点当り	1.73	0.01	0.08	0.22	0.19	0.16	0.13	0.15	0.11	0.11	0.11	0.05	0.16	0.04	0.19
第46週	罹患数	230	3	6	24	24	21	18	11	14	17	21	15	27	10	19
	定点当り	2.58	0.03	0.07	0.27	0.27	0.24	0.20	0.12	0.16	0.19	0.24	0.17	0.30	0.11	0.21
第47週	罹患数	227		12	14	23	21	16	22	25	18	14	17	31	3	11
	定点当り	2.61		0.14	0.16	0.26	0.24	0.18	0.25	0.29	0.21	0.16	0.20	0.36	0.03	0.13

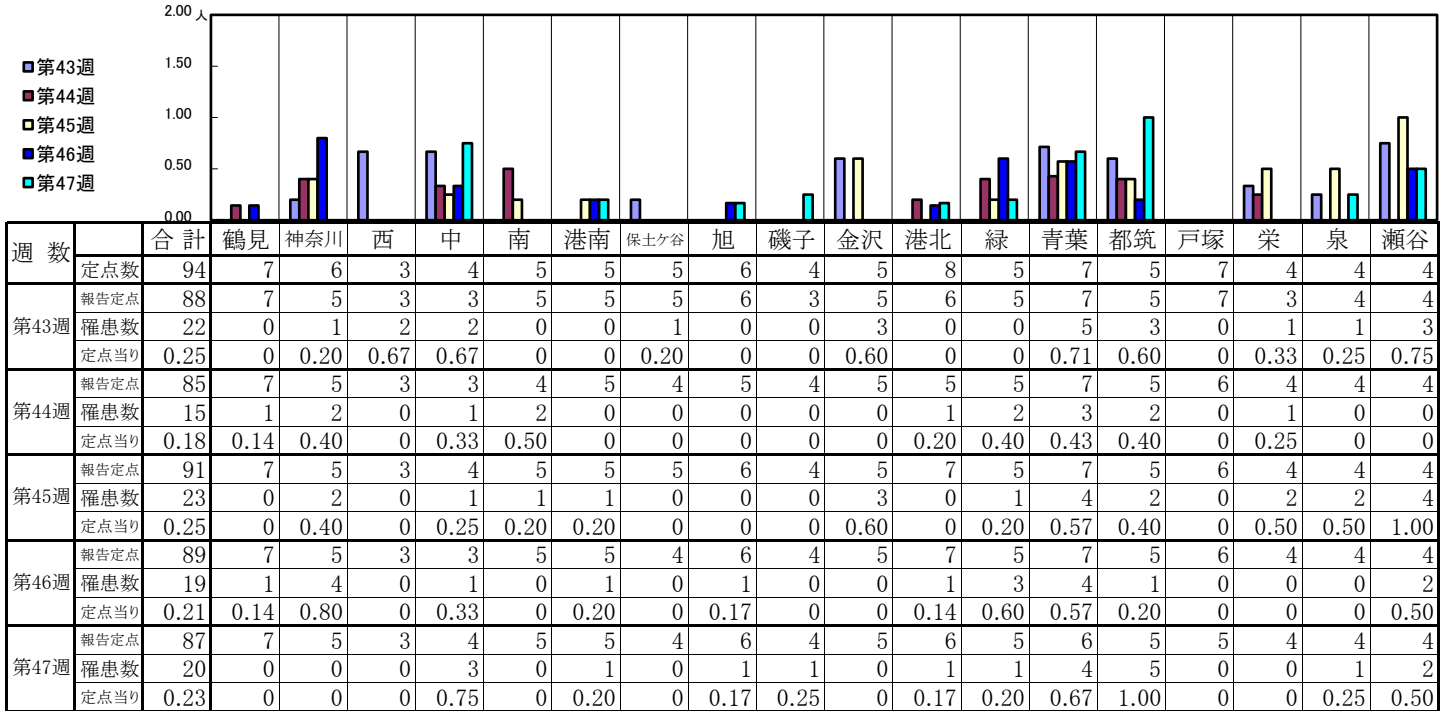
【年齢層別5週分集計】



【定点当りの患者数】

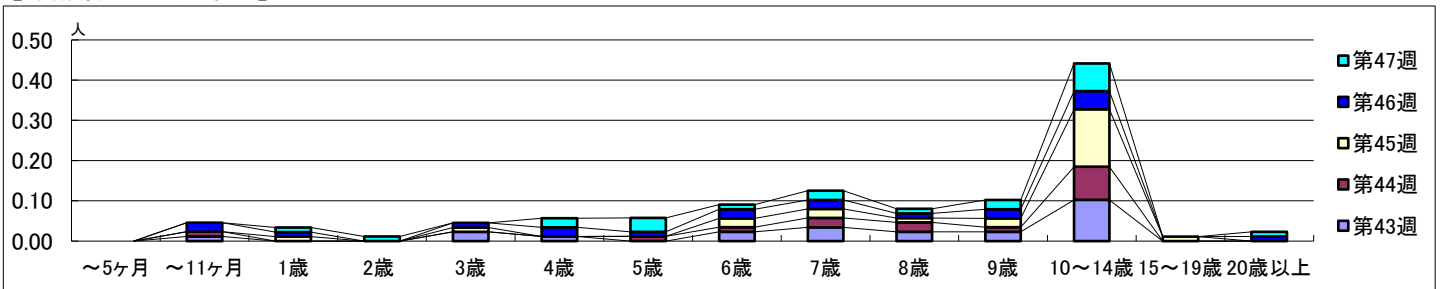


【区別・週別報告定点当り】

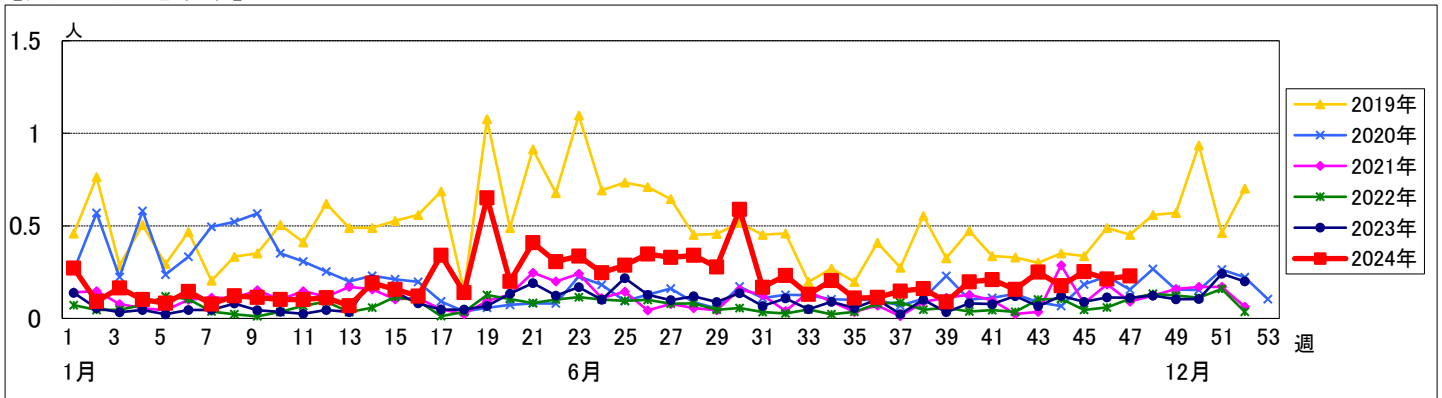


週数		合計	~5ヶ月	~11ヶ月	1歳	2歳	3歳	4歳	5歳	6歳	7歳	8歳	9歳	10~14歳	15~19歳	20歳以上
第43週	罹患数	22		1			2	1		2	3	2	2	9		
	定点当り	0.25		0.01			0.02	0.01		0.02	0.03	0.02	0.02	0.10		
第44週	罹患数	15		1					1	1	2	2	1	7		
	定点当り	0.18		0.01					0.01	0.01	0.02	0.02	0.01	0.08		
第45週	罹患数	23			1		1			2	2	1	2	13	1	
	定点当り	0.25			0.01		0.01			0.02	0.02	0.01	0.02	0.14	0.01	
第46週	罹患数	19		2	1		1	2	1	2	2	1	2	4		1
	定点当り	0.21		0.02	0.01		0.01	0.02	0.01	0.02	0.02	0.01	0.02	0.04		0.01
第47週	罹患数	20			1	1		2	3	1	2	1	2	6		1
	定点当り	0.23			0.01	0.01		0.02	0.03	0.01	0.02	0.01	0.02	0.07		0.01

【年齢層別5週分集計】



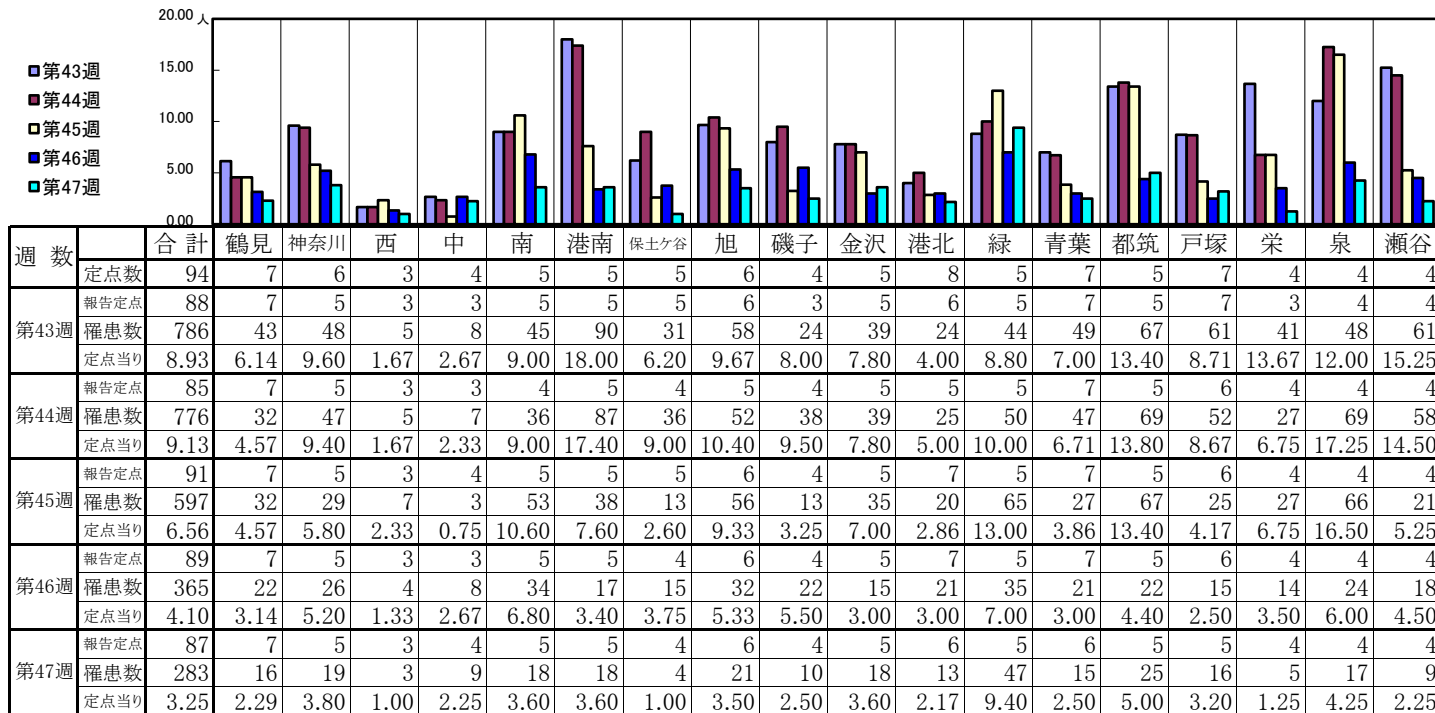
【定点当りの患者数】



<< 手足口病 >>

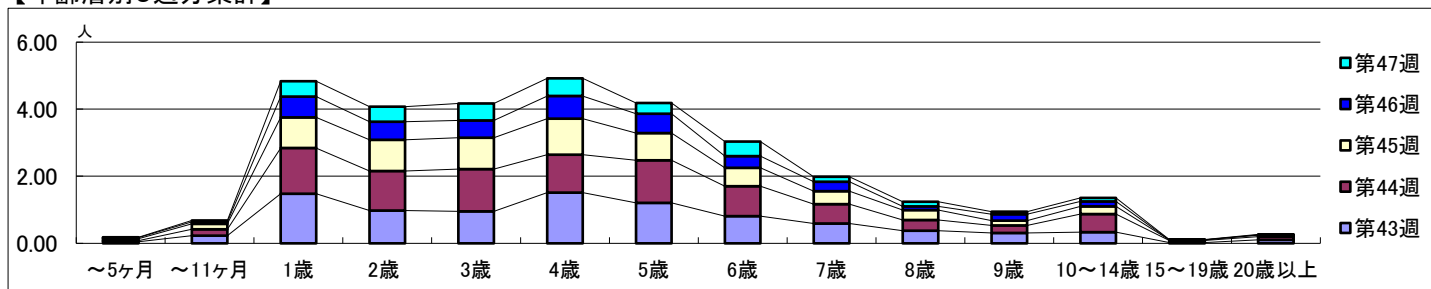
2024年10月21日 ~ 11月24日
[2024年 第43週 ~ 第47週]

【区別・週別報告定点当り】

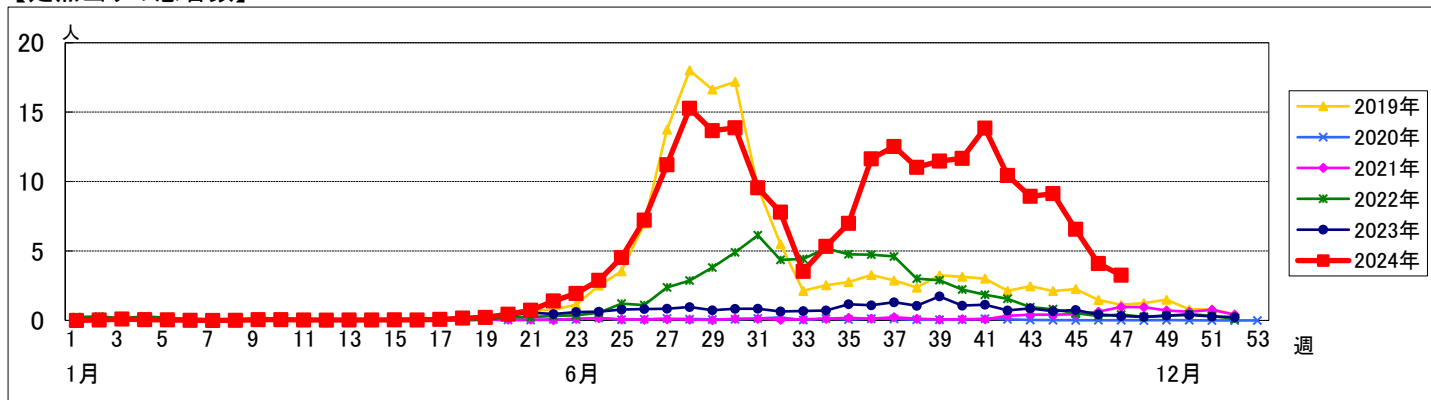


週数	合計	~5ヶ月	~11ヶ月	1歳	2歳	3歳	4歳	5歳	6歳	7歳	8歳	9歳	10~14歳	15~19歳	20歳以上	
第43週	罹患数	786	4	20	130	86	84	133	106	71	52	33	27	29	2	9
第43週	定点当り	8.93	0.05	0.23	1.48	0.98	0.95	1.51	1.20	0.81	0.59	0.38	0.31	0.33	0.02	0.10
第44週	罹患数	776	3	16	116	100	107	96	108	76	49	27	19	46	5	8
第44週	定点当り	9.13	0.04	0.19	1.36	1.18	1.26	1.13	1.27	0.89	0.58	0.32	0.22	0.54	0.06	0.09
第45週	罹患数	597	5	15	83	85	85	98	74	50	35	27	13	21	2	4
第45週	定点当り	6.56	0.05	0.16	0.91	0.93	0.93	1.08	0.81	0.55	0.38	0.30	0.14	0.23	0.02	0.04
第46週	罹患数	365	3	5	55	48	46	60	51	31	25	10	17	13		1
第46週	定点当り	4.10	0.03	0.06	0.62	0.54	0.52	0.67	0.57	0.35	0.28	0.11	0.19	0.15		0.01
第47週	罹患数	283	1	4	40	39	44	46	28	38	13	12	7	9	1	1
第47週	定点当り	3.25	0.01	0.05	0.46	0.45	0.51	0.53	0.32	0.44	0.15	0.14	0.08	0.10	0.01	0.01

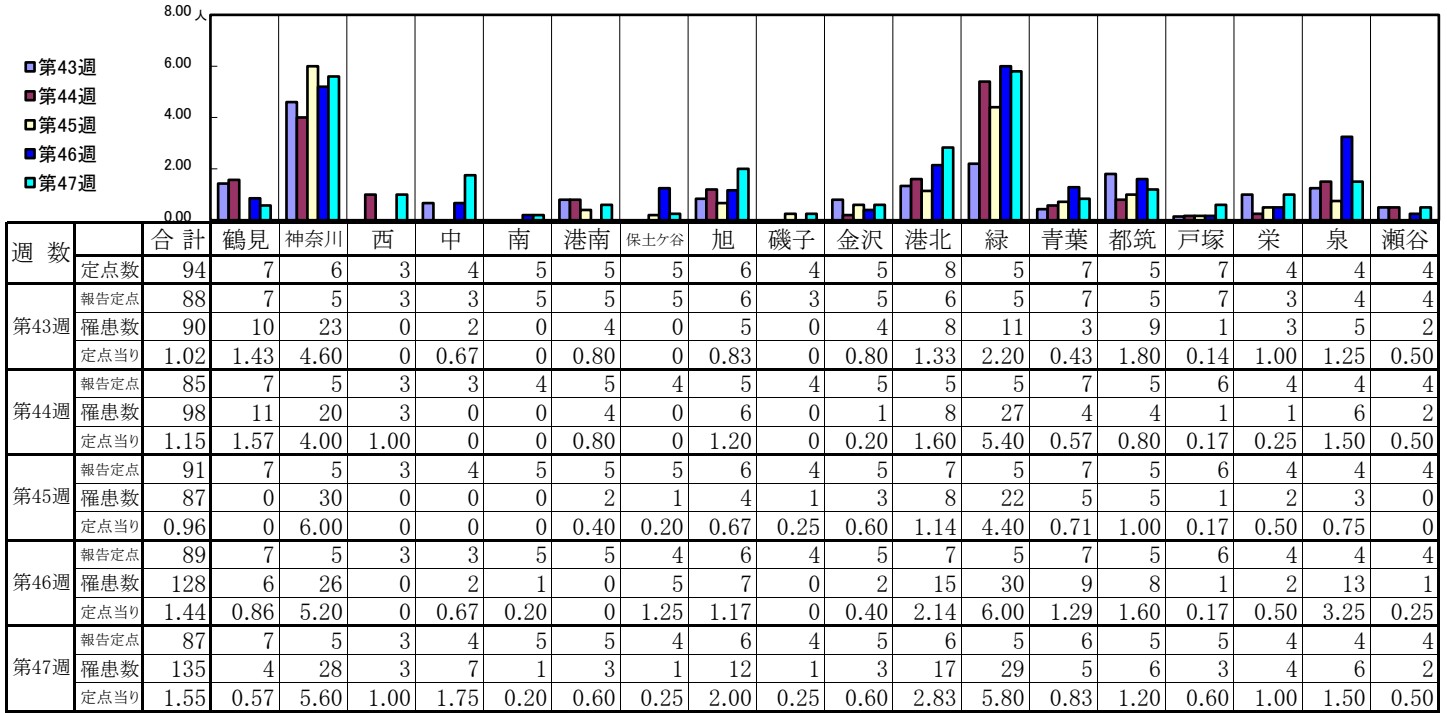
【年齢層別5週分集計】



【定点当りの患者数】

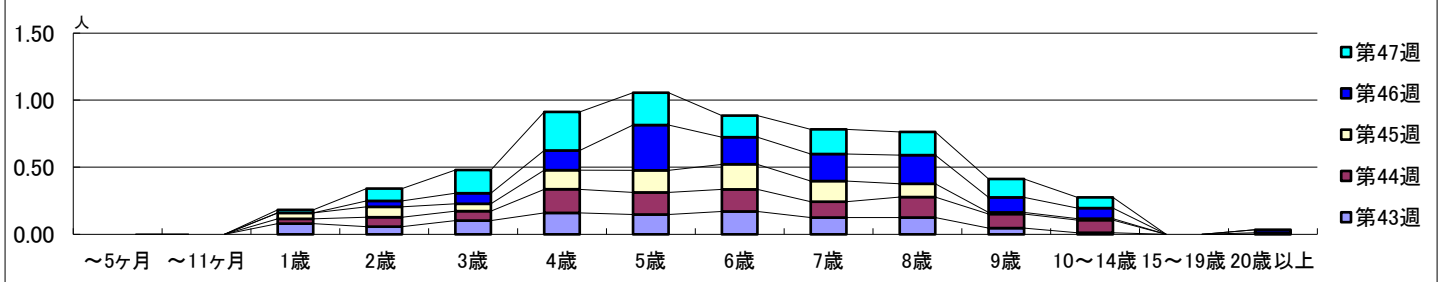


【区別・週別報告定点当り】

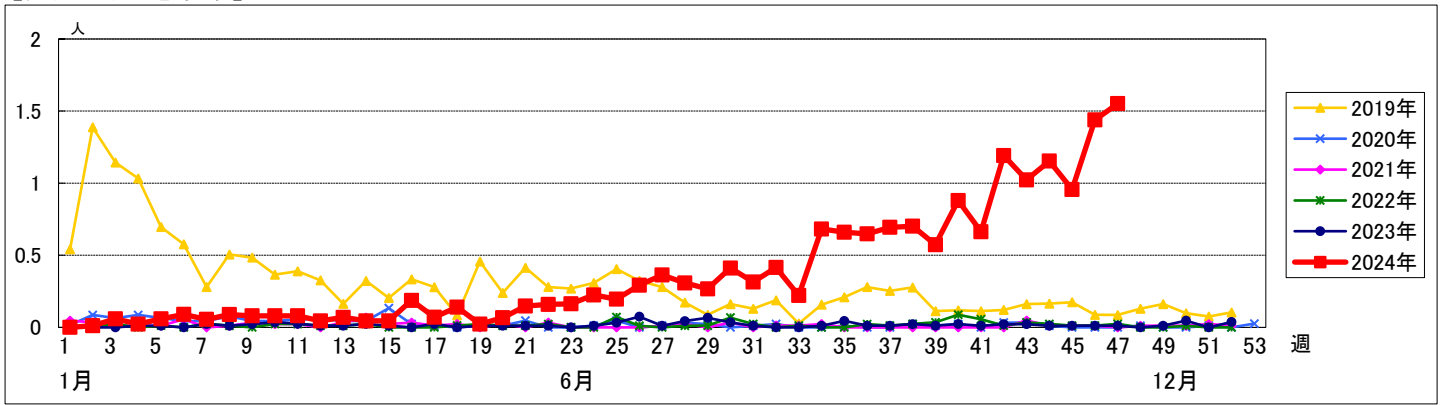


週数	合計	~5ヶ月	~11ヶ月	1歳	2歳	3歳	4歳	5歳	6歳	7歳	8歳	9歳	10~14歳	15~19歳	20歳以上
第43週	罹患数 90			7	5	9	14	13	15	11	11	4	1		
第43週	定点当り 1.02			0.08	0.06	0.10	0.16	0.15	0.17	0.13	0.13	0.05	0.01		
第44週	罹患数 98			3	6	6	15	14	14	10	13	9	8		
第44週	定点当り 1.15			0.04	0.07	0.07	0.18	0.16	0.16	0.12	0.15	0.11	0.09		
第45週	罹患数 87			4	7	5	13	15	17	14	9	1	1		1
第45週	定点当り 0.96			0.04	0.08	0.05	0.14	0.16	0.19	0.15	0.10	0.01	0.01		0.01
第46週	罹患数 128				4	7	13	30	18	18	19	10	7		2
第46週	定点当り 1.44				0.04	0.08	0.15	0.34	0.20	0.20	0.21	0.11	0.08		0.02
第47週	罹患数 135			2	8	15	25	21	14	16	15	12	7		
第47週	定点当り 1.55			0.02	0.09	0.17	0.29	0.24	0.16	0.18	0.17	0.14	0.08		

【年齢層別5週分集計】



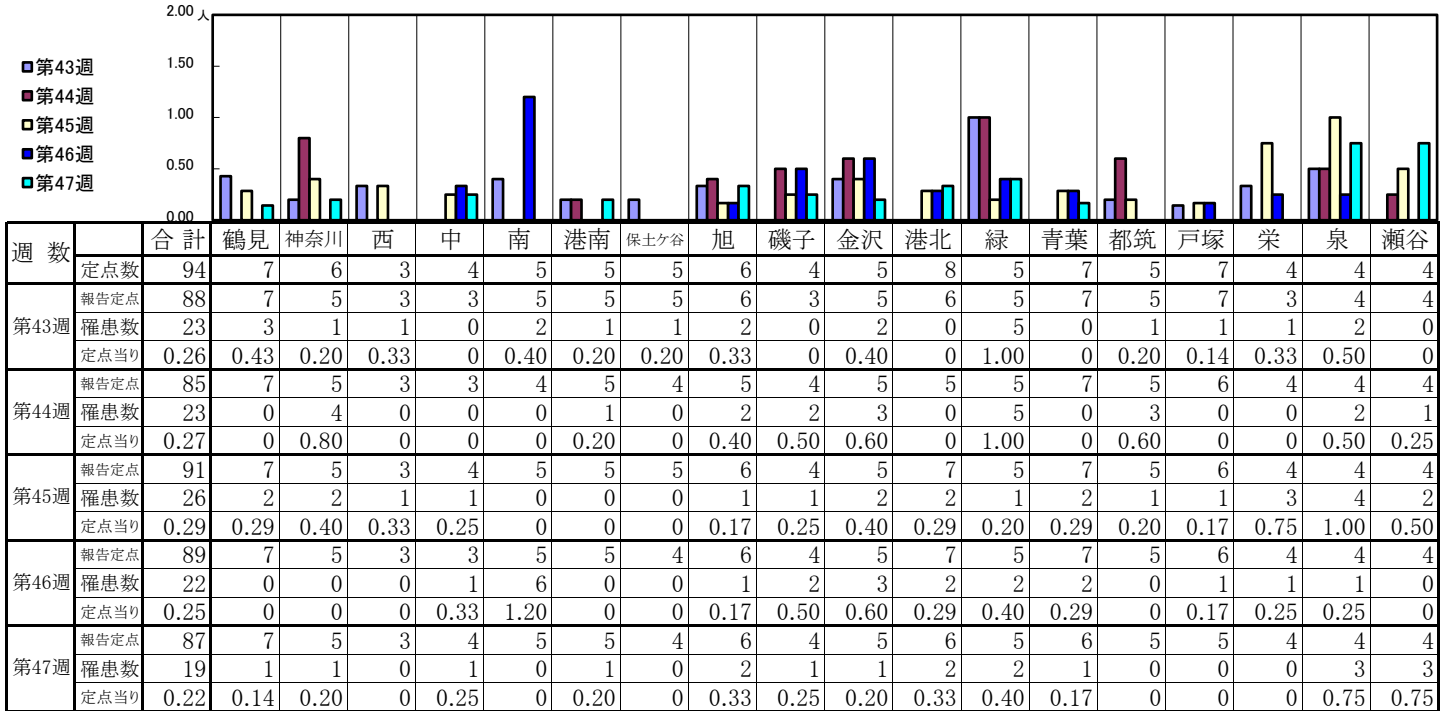
【定点当りの患者数】



<< 突発性発しん >>

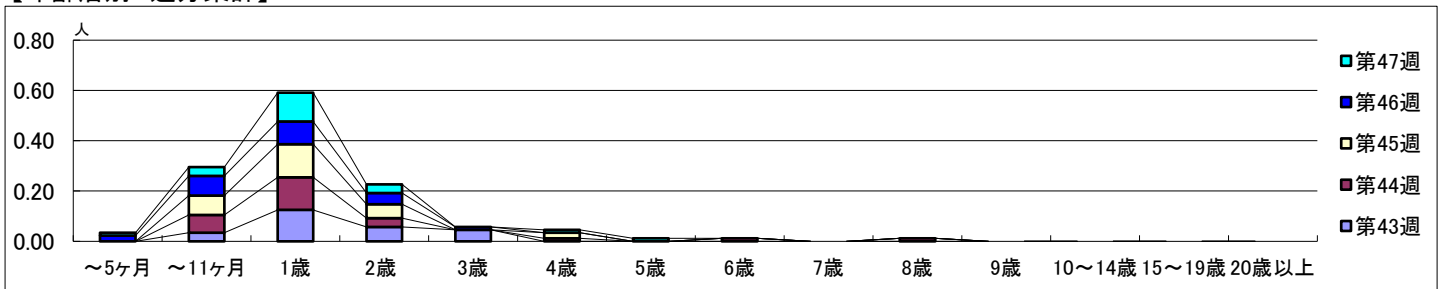
2024年10月21日 ~ 11月24日
[2024年 第43週 ~ 第47週]

【区別・週別報告定点当り】

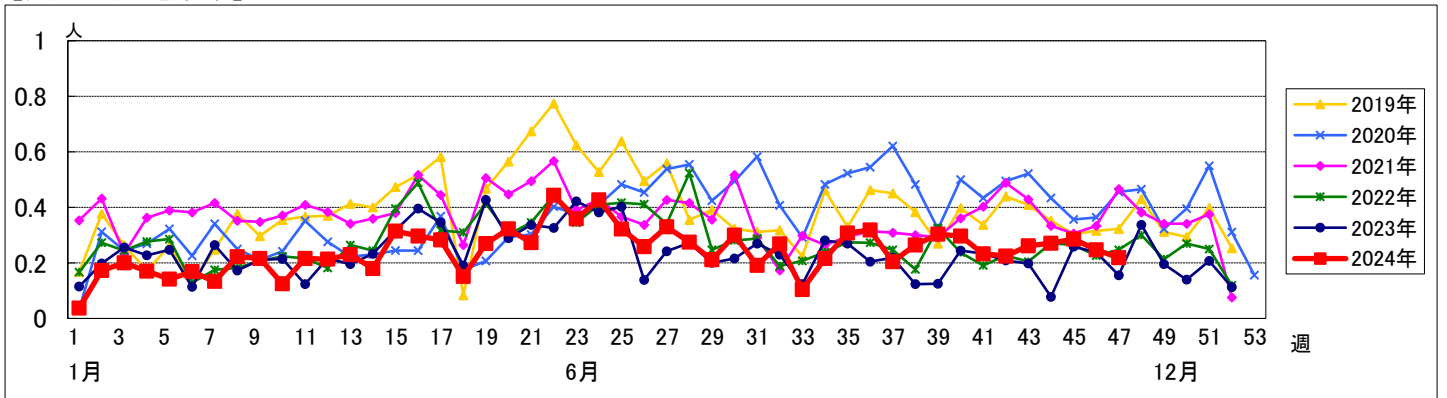


週数		合計	~5ヶ月	~11ヶ月	1歳	2歳	3歳	4歳	5歳	6歳	7歳	8歳	9歳	10~14歳	15~19歳	20歳以上
第43週	罹患数	23		3	11	5	4									
	定点当り	0.26		0.03	0.13	0.06	0.05									
第44週	罹患数	23		6	11	3		1		1		1				
	定点当り	0.27		0.07	0.13	0.04		0.01		0.01		0.01				
第45週	罹患数	26		7	12	5		2								
	定点当り	0.29		0.08	0.13	0.05		0.02								
第46週	罹患数	22	2	7	8	4	1									
	定点当り	0.25	0.02	0.08	0.09	0.04	0.01									
第47週	罹患数	19	1	3	10	3		1	1							
	定点当り	0.22	0.01	0.03	0.11	0.03		0.01	0.01							

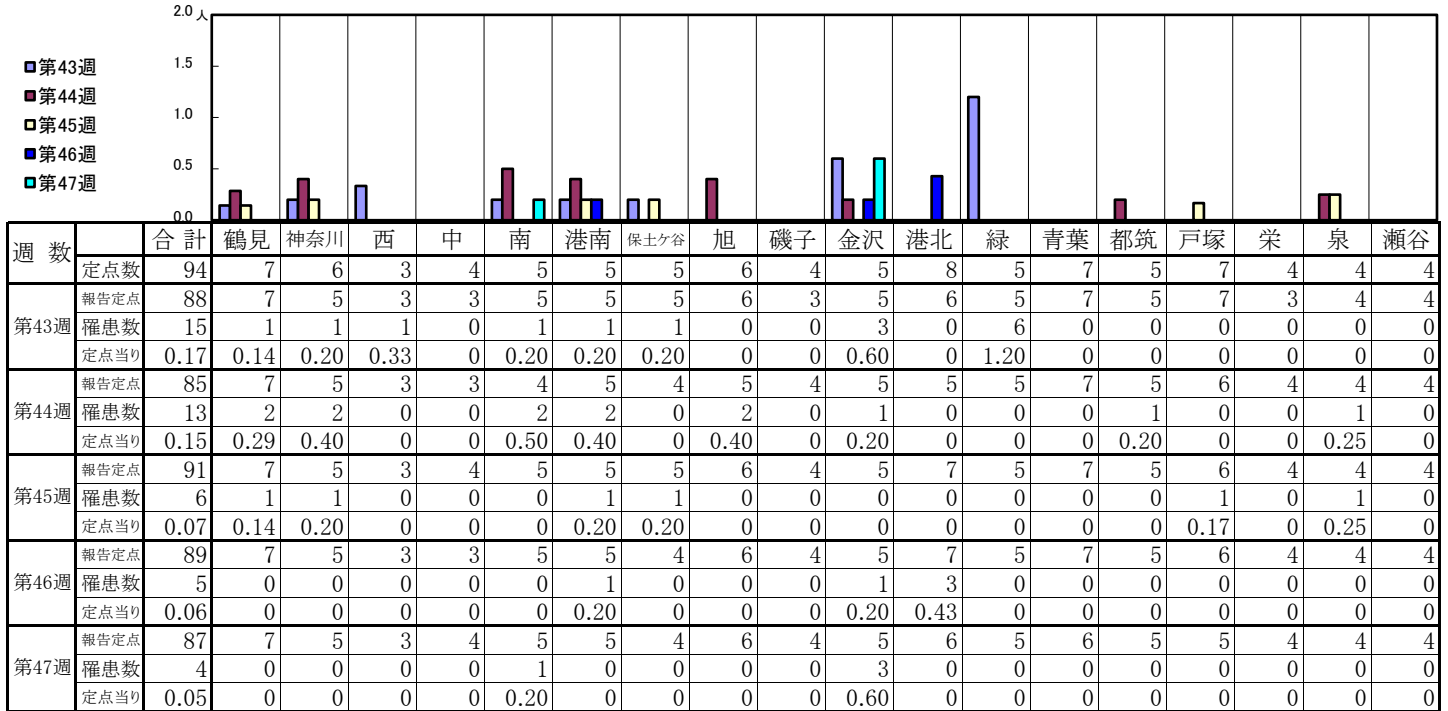
【年齢層別5週分集計】



【定点当りの患者数】

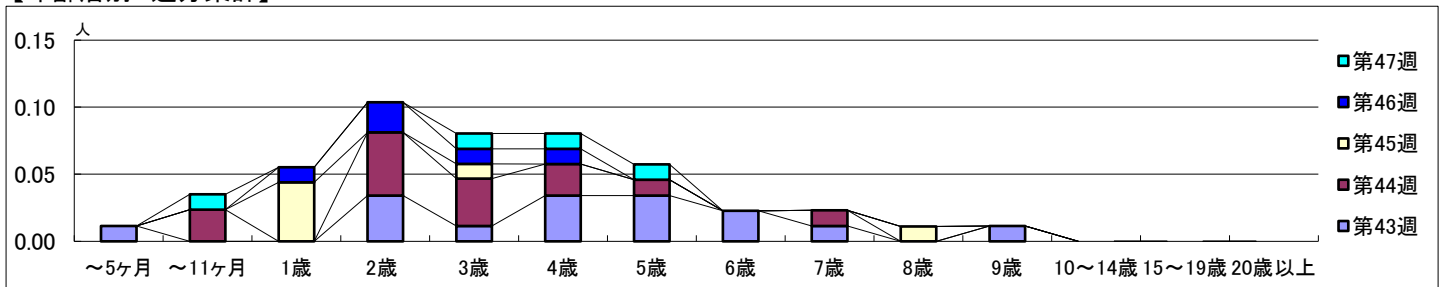


【区別・週別報告定点当り】

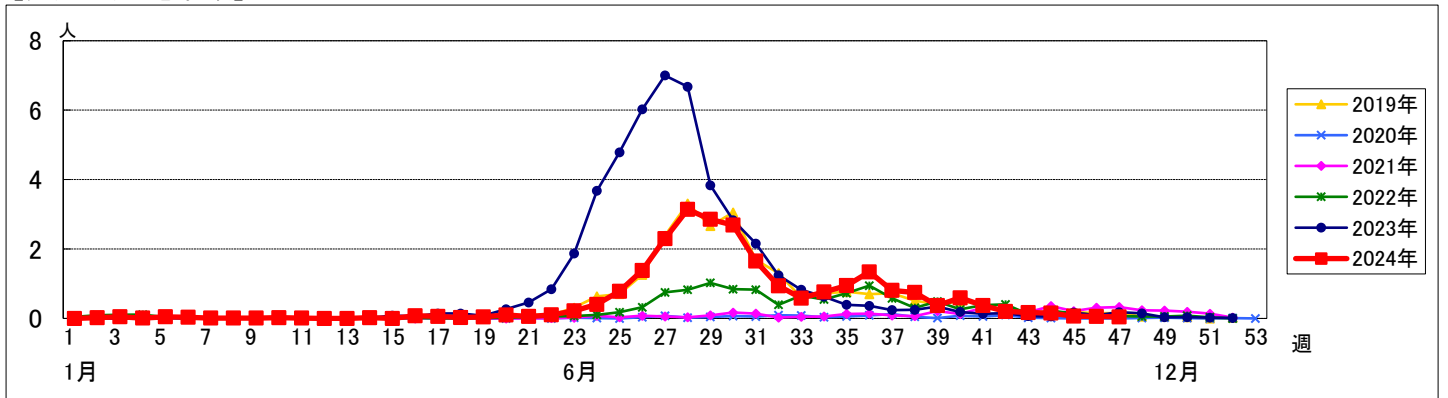


週数		合計	~5ヶ月	~11ヶ月	1歳	2歳	3歳	4歳	5歳	6歳	7歳	8歳	9歳	10~14歳	15~19歳	20歳以上
第43週	罹患数	15	1			3	1	3	3	2	1		1			
	定点当り	0.17	0.01			0.03	0.01	0.03	0.03	0.02	0.01		0.01			
第44週	罹患数	13		2		4	3	2	1		1					
	定点当り	0.15		0.02		0.05	0.04	0.02	0.01		0.01					
第45週	罹患数	6			4		1					1				
	定点当り	0.07			0.04		0.01					0.01				
第46週	罹患数	5			1	2	1	1								
	定点当り	0.06			0.01	0.02	0.01	0.01								
第47週	罹患数	4		1			1	1	1							
	定点当り	0.05		0.01			0.01	0.01	0.01							

【年齢層別5週分集計】



【定点当りの患者数】



<< 流行性耳下腺炎 >>

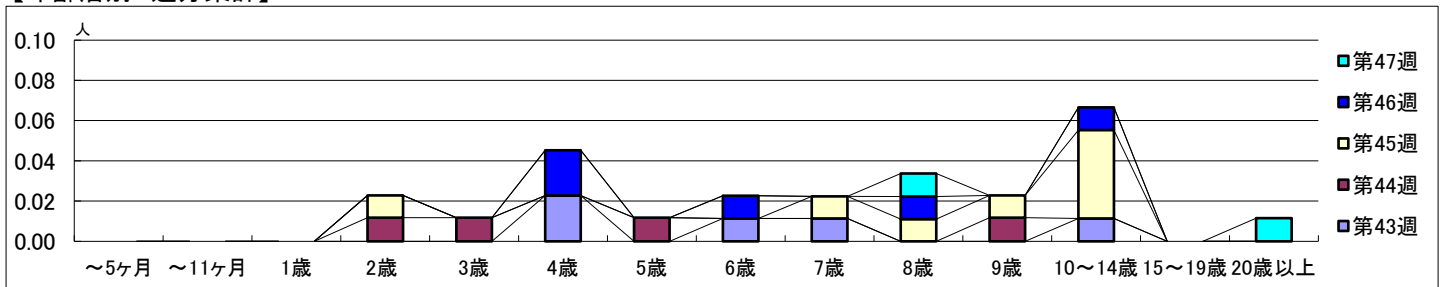
2024年10月21日 ~ 11月24日
[2024年 第43週 ~ 第47週]

【区別・週別報告定点当り】

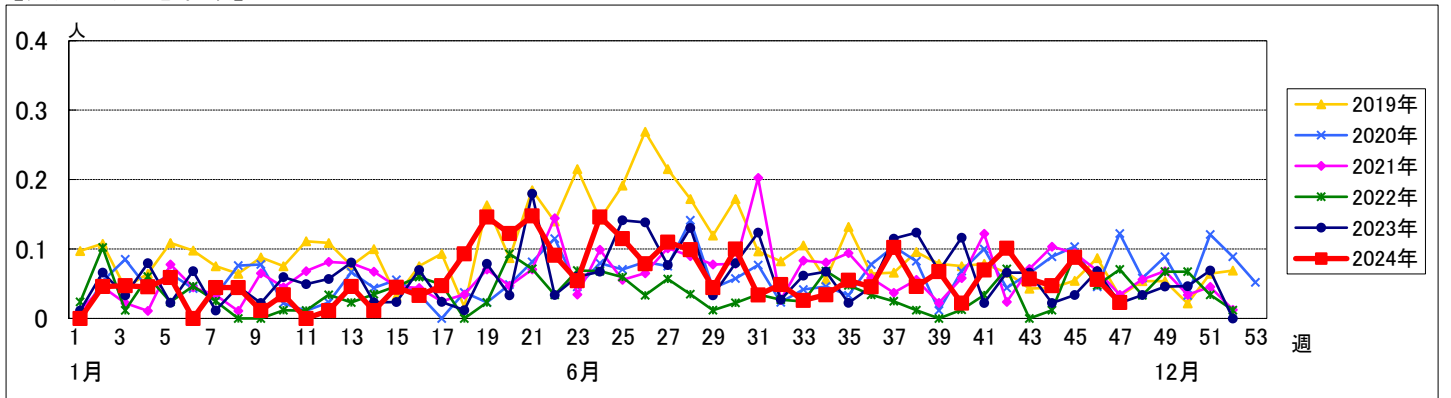
週数		合計	鶴見	神奈川	西	中	南	港南	保土ヶ谷	旭	磯子	金沢	港北	緑	青葉	都筑	戸塚	栄	泉	瀬谷
第43週	定点数	94	7	6	3	4	5	5	5	6	4	5	8	5	7	5	7	4	4	4
	報告定点	88	7	5	3	3	5	5	5	6	3	5	6	5	7	5	7	3	4	4
	罹患数	5	1	0	0	0	0	0	0	0	1	0	0	0	0	2	0	0	1	0
	定点当り	0.06	0.14	0	0	0	0	0	0	0	0.33	0	0	0	0	0.40	0	0	0.25	0
第44週	報告定点	85	7	5	3	3	4	5	4	5	4	5	5	5	7	5	6	4	4	4
	罹患数	4	0	0	0	1	0	1	0	1	0	0	0	0	0	1	0	0	0	0
	定点当り	0.05	0	0	0	0.33	0	0.20	0	0.20	0	0	0	0	0	0.20	0	0	0	0
	報告定点	91	7	5	3	4	5	5	5	6	4	5	7	5	7	5	6	4	4	4
第45週	報告定点	89	7	5	3	3	5	5	4	6	4	5	7	5	7	5	6	4	4	4
	罹患数	8	0	0	0	0	1	1	0	0	2	0	1	0	0	1	0	1	1	0
	定点当り	0.09	0	0	0	0	0.20	0.20	0	0	0.50	0	0.14	0	0	0.20	0	0.25	0.25	0
	報告定点	87	7	5	3	4	5	5	4	6	4	5	6	5	6	5	5	4	4	4
第46週	報告定点	89	7	5	3	3	5	5	4	6	4	5	7	5	7	5	6	4	4	4
	罹患数	5	0	0	0	0	0	2	1	0	0	0	0	0	1	1	0	0	0	0
	定点当り	0.06	0	0	0	0	0	0.40	0.25	0	0	0	0	0	0.14	0.20	0	0	0	0
	報告定点	87	7	5	3	4	5	5	4	6	4	5	6	5	6	5	5	4	4	4
第47週	報告定点	87	7	5	3	4	5	5	4	6	4	5	6	5	6	5	5	4	4	4
	罹患数	2	0	0	0	0	0	0	0	0	0	0	0	0	0	2	0	0	0	0
	定点当り	0.02	0	0	0	0	0	0	0	0	0	0	0	0	0	0.40	0	0	0	0

週数		合計	~5ヶ月	~11ヶ月	1歳	2歳	3歳	4歳	5歳	6歳	7歳	8歳	9歳	10~14歳	15~19歳	20歳以上
第43週	罹患数	5						2		1	1			1		
	定点当り	0.06						0.02		0.01	0.01			0.01		
第44週	罹患数	4				1	1		1				1			
	定点当り	0.05				0.01	0.01		0.01				0.01			
第45週	罹患数	8				1				1	1	1	4			
	定点当り	0.09				0.01				0.01	0.01	0.01	0.04			
第46週	罹患数	5					2		1		1		1			
	定点当り	0.06					0.02		0.01		0.01		0.01			
第47週	罹患数	2										1			1	
	定点当り	0.02										0.01			0.01	

【年齢層別5週分集計】



【定点当りの患者数】



<< 急性出血性結膜炎 >>

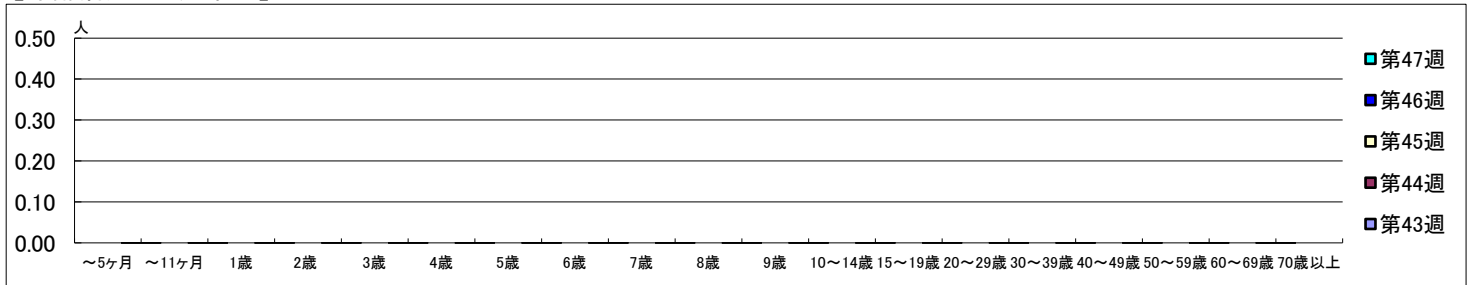
2024年10月21日 ~ 11月24日
[2024年 第43週 ~ 第47週]

【区別・週別報告定点当り】

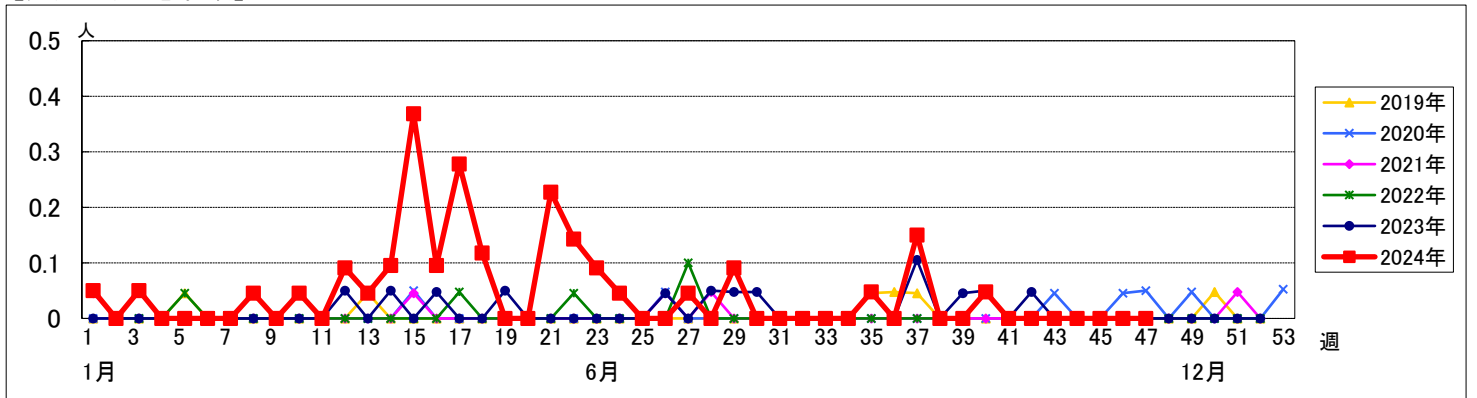
週数		区別																		
		合計	鶴見	神奈川	西	中	南	港南	保土ヶ谷	旭	磯子	金沢	港北	緑	青葉	都筑	戸塚	栄	泉	瀬谷
第43週	定点数	22	2	1	1	1	1	1	1	1	1	2	1	2	1	2	1	2	1	1
	報告定点	20	2	1	1	1	1	1	1	1	1	1	1	1	1	1	2	1	1	1
	罹患数	0	0	0	0	0	0	0	0	0	0	0	0	0	0	0	0	0	0	0
	定点当り	0	0	0	0	0	0	0	0	0	0	0	0	0	0	0	0	0	0	0
第44週	報告定点	19	1	1	1	1	1	1	1	1	1	1	1	2	1	1	1	1	1	1
	罹患数	0	0	0	0	0	0	0	0	0	0	0	0	0	0	0	0	0	0	0
	定点当り	0	0	0	0	0	0	0	0	0	0	0	0	0	0	0	0	0	0	0
	第45週	報告定点	21	2	1	1	1	1	1	1	1	1	2	1	1	1	2	1	1	1
罹患数		0	0	0	0	0	0	0	0	0	0	0	0	0	0	0	0	0	0	0
定点当り		0	0	0	0	0	0	0	0	0	0	0	0	0	0	0	0	0	0	0
第46週		報告定点	21	2	1	1	1	1	1	1	1	1	1	1	2	1	2	1	1	1
	罹患数	0	0	0	0	0	0	0	0	0	0	0	0	0	0	0	0	0	0	0
	定点当り	0	0	0	0	0	0	0	0	0	0	0	0	0	0	0	0	0	0	0
	第47週	報告定点	20	2	1	1	1	1	1	1	1	1	1	1	2	1	2	0	1	1
罹患数		0	0	0	0	0	0	0	0	0	0	0	0	0	0	0	0	0	0	0
定点当り		0	0	0	0	0	0	0	0	0	0	0	0	0	0	0	0	0	0	0

週数		合計	年齢層別																		
			~5ヶ月	~11ヶ月	1歳	2歳	3歳	4歳	5歳	6歳	7歳	8歳	9歳	10~14歳	15~19歳	20~29歳	30~39歳	40~49歳	50~59歳	60~69歳	70歳以上
第43週	罹患数	0																			
	定点当り	0																			
第44週	罹患数	0																			
	定点当り	0																			
第45週	罹患数	0																			
	定点当り	0																			
第46週	罹患数	0																			
	定点当り	0																			
第47週	罹患数	0																			
	定点当り	0																			

【年齢層別5週分集計】



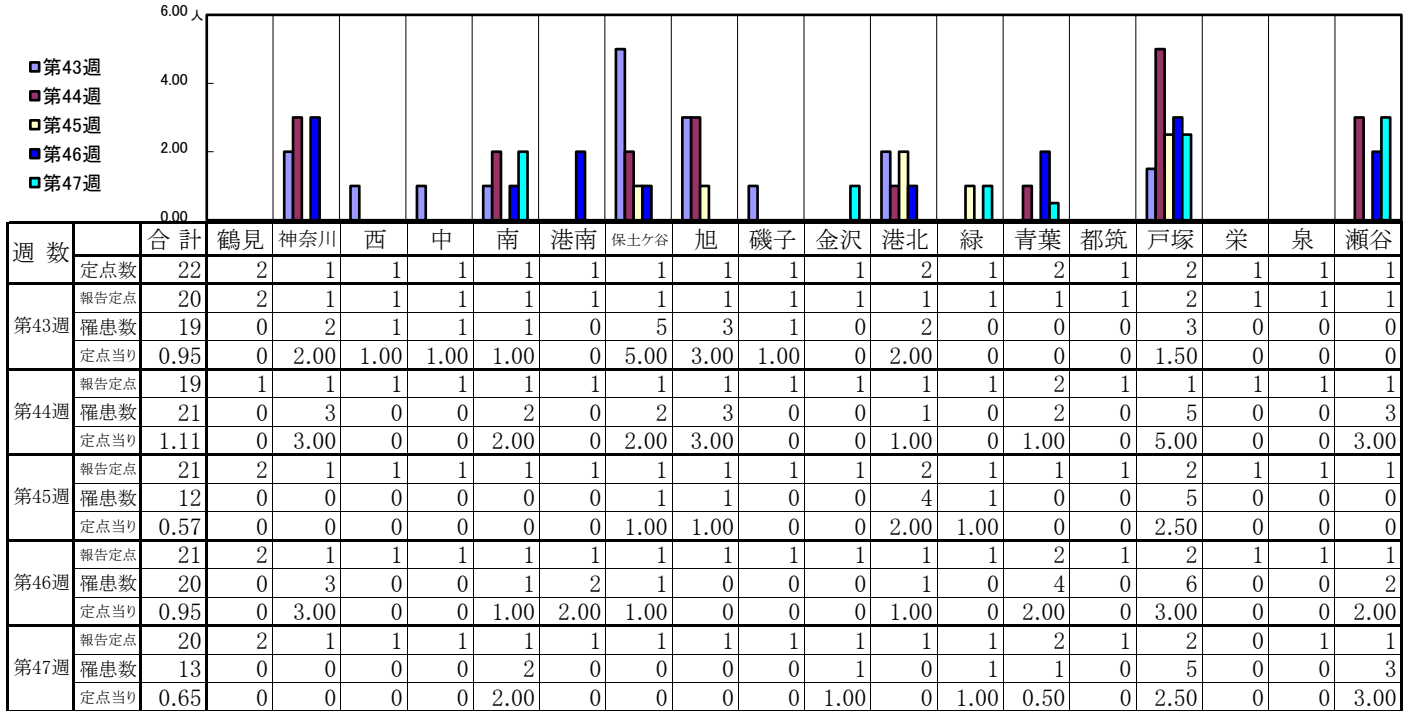
【定点当りの患者数】



<< 流行性角結膜炎 >>

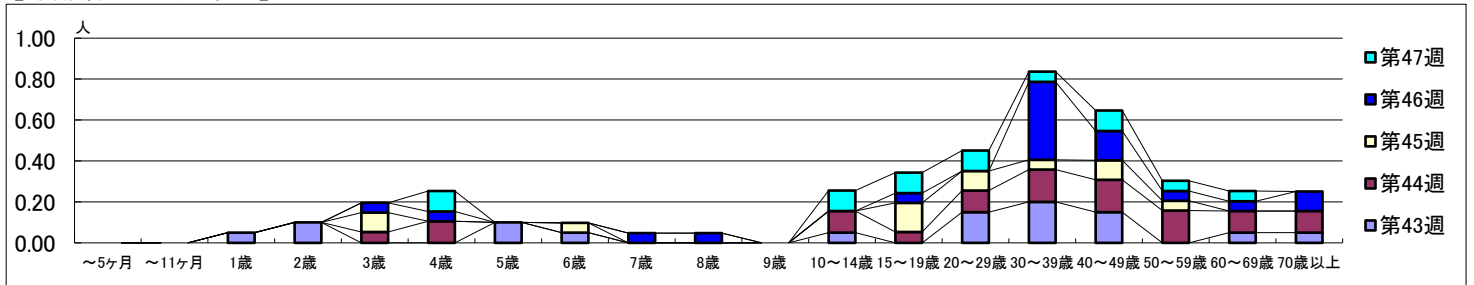
2024年10月21日 ~ 11月24日
[2024年 第43週 ~ 第47週]

【区別・週別報告定点当り】



週数	合計	~5ヶ月	~11ヶ月	1歳	2歳	3歳	4歳	5歳	6歳	7歳	8歳	9歳	10~14歳	15~19歳	20~29歳	30~39歳	40~49歳	50~59歳	60~69歳	70歳以上	
第43週	19			1	2			2	1				1		3	4	3			1	1
第44週	21					1	2						2	1	2	3	3	3		2	2
第45週	12					2			1					3	2	1	2	1			
第46週	20					1	1			1	1			1		8	3	1	1	2	
第47週	13						2						2	2	2	1	2	1	1		

【年齢層別5週分集計】



【定点当りの患者数】

