

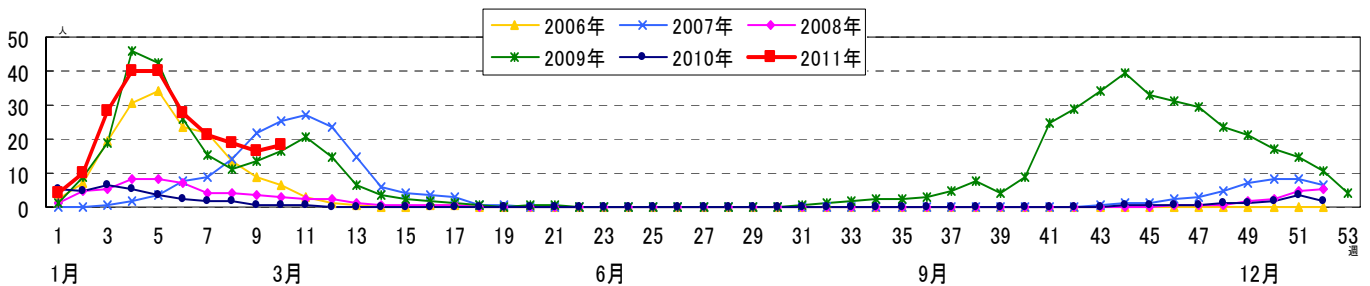
横浜市インフルエンザ流行情報 11 号(第 10 週)

横浜市健康福祉局健康安全課 / 横浜市衛生研究所

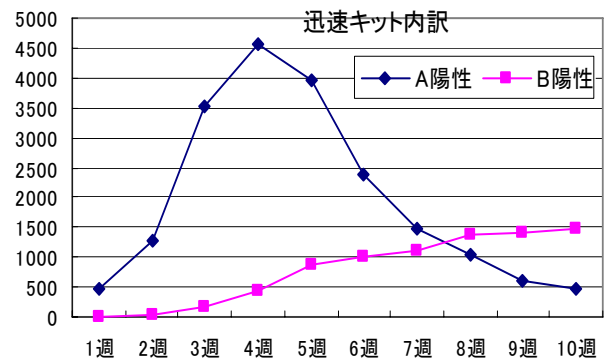
トピックス

- ・ 第 10 週(3 月 7 日からの週)で、定点当たり 18.32 と先週比で増加しています。
- ・ 定点医療機関の協力による迅速キットでの結果は、A 型 468 件、B 型 1485 件でした。
- ・ 施設閉鎖も、第 10 週では 41 施設、患者 814 人と、先週よりも増加しています。
- ・ 冬型の気圧配置も少し続くようです。インフルエンザの流行にこれからもご注意ください。東北でも、密集状態で生活せざるを得ない各避難所での流行が心配です。

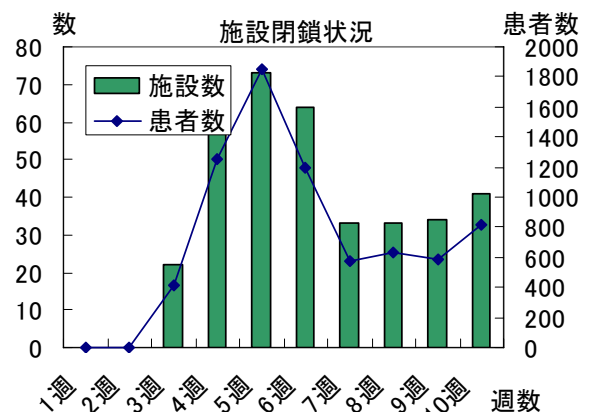
- 1 市内 150 か所(小児科 91 内科 59)の定点医療機関からの報告では、ピークは第 4 週(1 月 24 日～)でしたが、第 10 週(3 月 7 日～)では定点あたり 18.32 と先週より増加が見られました。



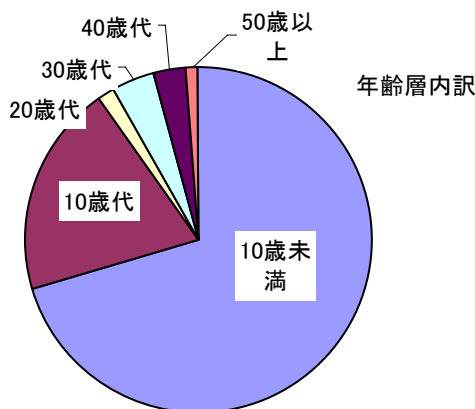
- 2 迅速キット内訳; 第 10 週: A 型 468 件、B 型 1485 件。



- 3 施設閉鎖状況: ピークは第 5 週(73 施設、患者 1845 人)。第 7～第 9 週の 3 週間では、ほぼ横ばい状況でしたが、第 10 週で再び報告数の増加が見られています。



- 4 年齢層内訳: 9 割以上が 20 歳未満です。若年者からの届出が殆どです。



【お問い合わせ先】

横浜市健康福祉局健康安全課

横浜市衛生研究所 検査研究課ウイルス担当

横浜市衛生研究所 感染症・疫学情報課

TEL 045 (671) 2463

TEL 045 (754) 9804

TEL 045 (754) 9815