

横浜市インフルエンザ流行情報 12号

横浜市健康福祉局健康安全課 / 横浜市衛生研究所

《トピックス》

報告数が低下傾向です。

【概況】

2015年第6週(2月2日～2月8日)の定点^{※1}あたりの患者報告数は、横浜市全体で **15.51** と、前週の 23.11^{※2} から低下しました。**学級閉鎖施設数、インフルエンザ入院患者数も減少**しています。

第6週の迅速キットの結果は **A型が95.1%**と、ほとんどを占めています。流行の主体は今まで同様 **AH3亜型(A香港型)**です。少数検出されたB型の種類はすべて**山形系統**です。

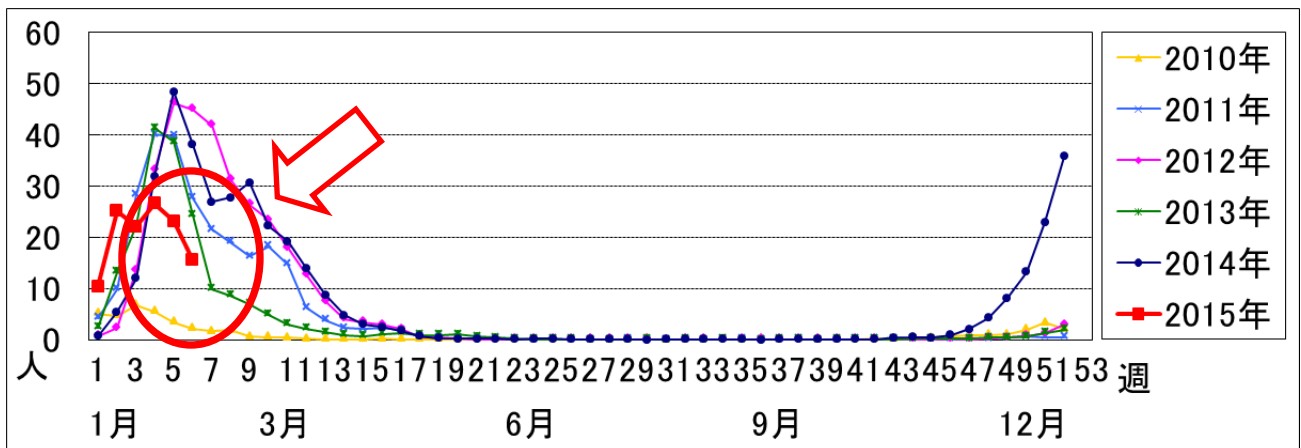
予防には手洗いや早期受診などの対策^{※3}が重要です。

※1 定点・・・定点とは、毎週インフルエンザ患者発生状況を報告していただいている医療機関(市内約150か所)のことで、そこから報告された患者数の平均値が定点あたりの患者報告数です。

※2 前週 23.11・・・前回の流行情報では第5週 23.26と報告しましたが、その後医療機関から追加報告があり、数値が変動しました

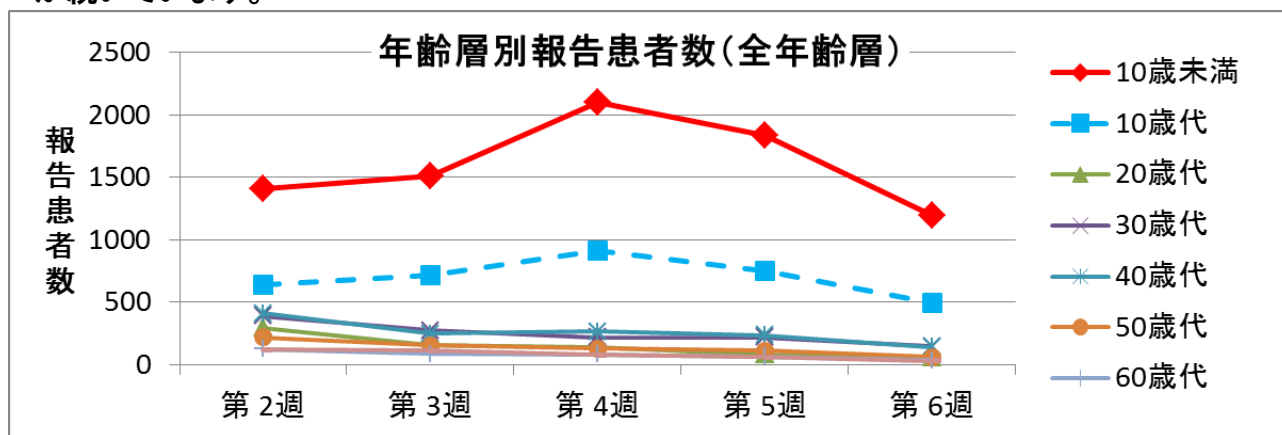
※3 [インフルエンザ予防チラシ\(横浜市\)](#)

- 1 **市内流行状況**: 定点あたりの患者報告数が第6週 15.51 と、減少傾向です。なお、第1週(12月29日～1月4日)は 10.37 と低くなっていますが、年末年始で定点医療機関が休診中のことが多く、流行の実態を正確に反映していない数字です。

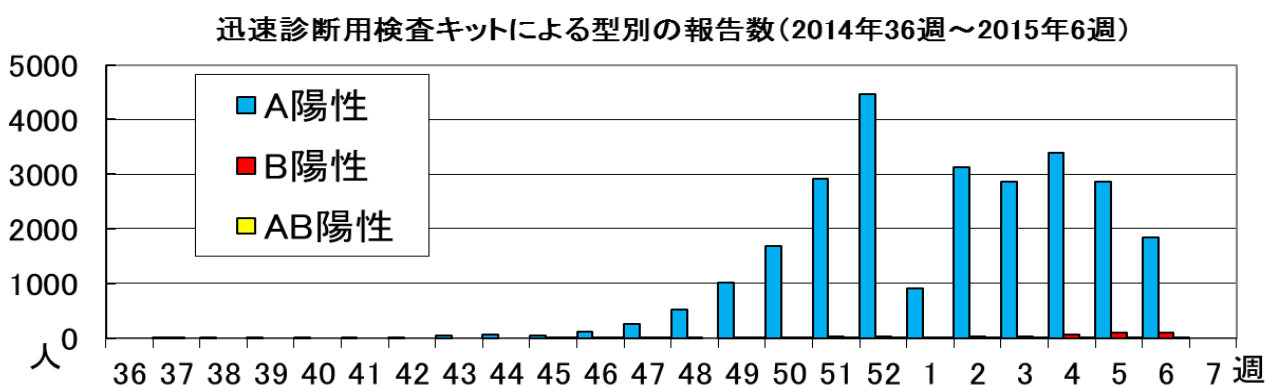


参考: 近隣自治体の流行状況 [東京都](#)、[神奈川県](#)、[川崎市](#)

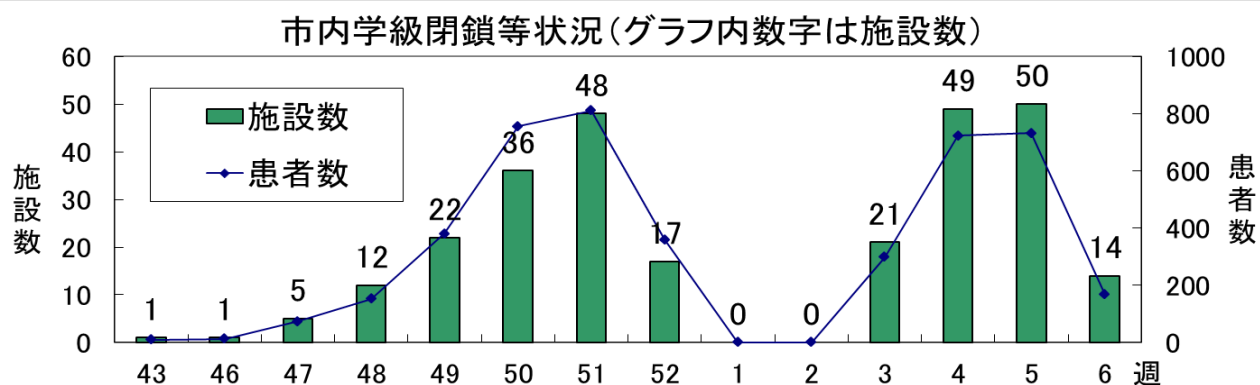
2 年齢層別患者報告数:第4週以降報告の主体を占める **10歳未満、10歳代**ともに減少傾向が続いています。



3 迅速キット結果:第6週はA型 95.1%、B型 4.8%、ABともに陽性 0.1%と、引き続き**ほとんどがA型**です。

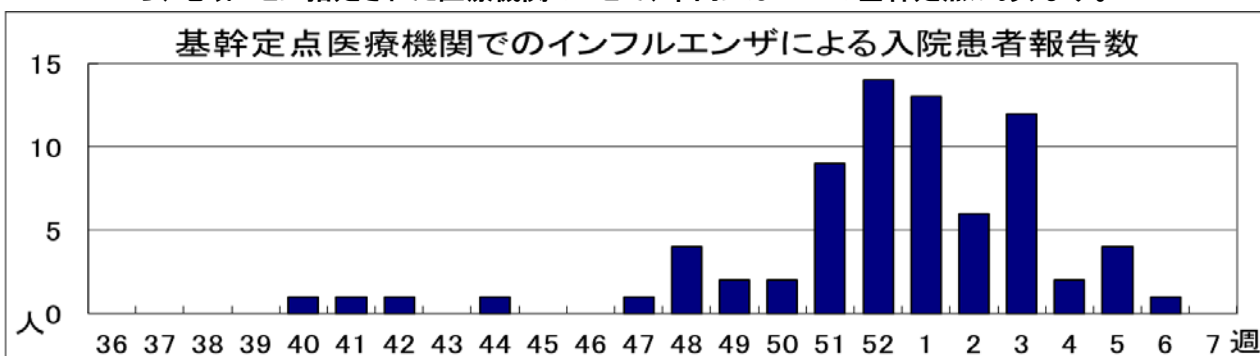


4 学級閉鎖施設数:第6週は前週に比べて大幅に減少しました。施設種別では、小学校11件、中学校1件、高校1件、その他1件でした。

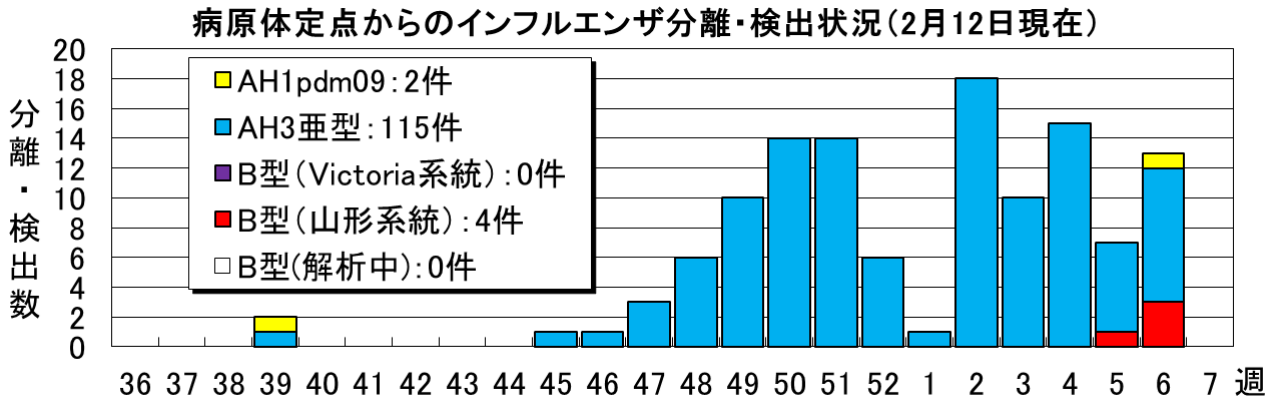


5 入院サーベイランス:市内基幹定点医療機関^{※4}におけるインフルエンザ入院患者は、最も多かった第52週の頃と比べると減少しています。

※4 基幹定点:患者を300人以上収容する病院(小児科医療と内科医療を提供しているもの)の中から、地域ごとに指定された医療機関のことで、市内には4つの基幹定点があります。

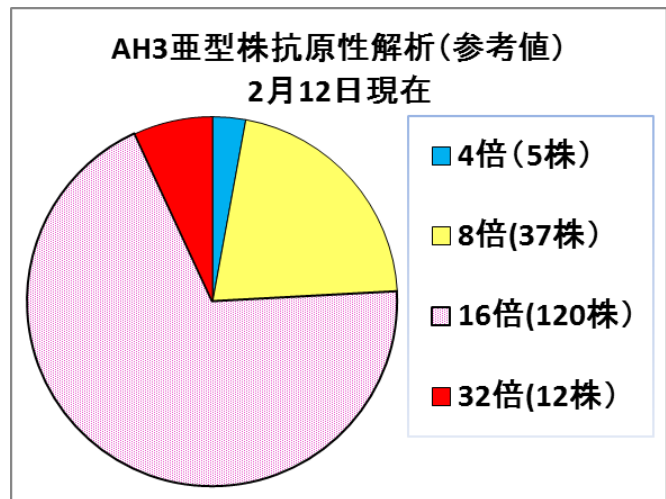


6 市内病原体検出状況:市内では病原体定点から今シーズン計 121 件インフルエンザウイルスが分離・検出されていますが、ほとんどが AH3 亜型です。ただ、2 月以降 **B 型(山形系統)が 4 件** 検出されています。この B 型(山形系統)株のワクチン株との抗原性解析では **HI 価 4 倍(ワクチン株と類似)** でした。また、**第 6 週に AH1pdm09 が 1 件** 検出されました。この AH1pdm09 株のワクチン株との抗原性解析では **HI 価 2 倍(ワクチン株と類似)** でした。



7 分離株の抗原性解析と薬剤感受性検査:

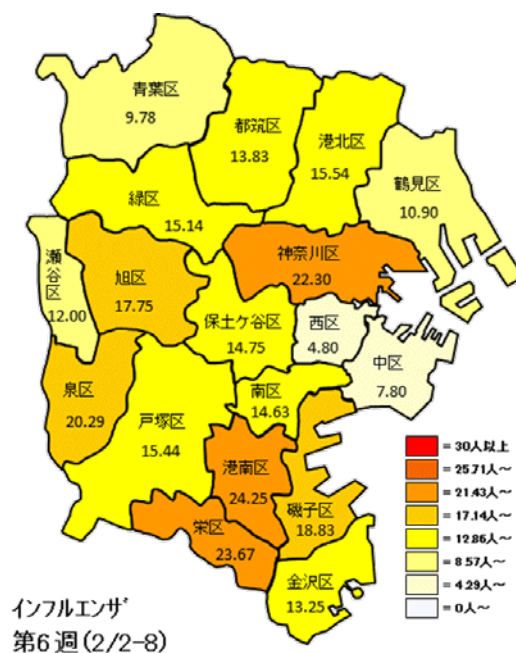
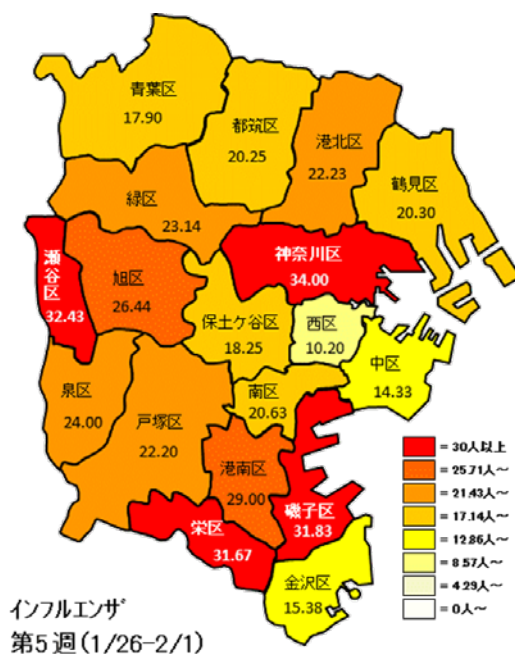
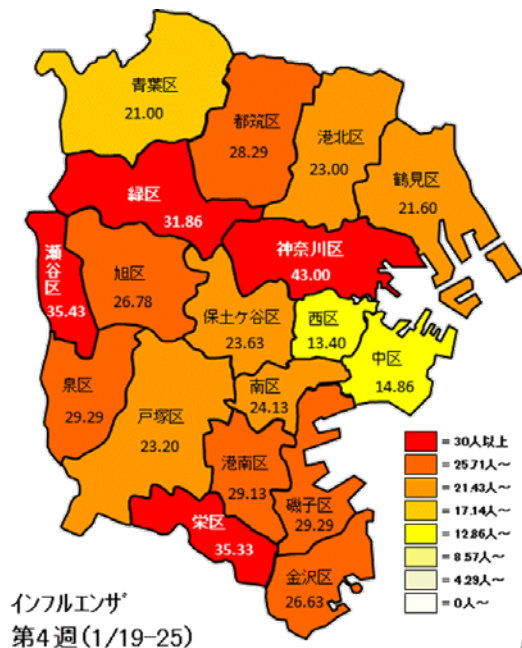
市内で検出された AH3 亜型株(病原体定点以外も含む)のワクチン株との抗原性解析(HI 試験)では、**ほとんどの株が HI 価 8 倍以上** でした。一般的に 4 倍以内でワクチン株と類似していると言われています。ただ、今回の解析にはウサギの血清を使っており、参考値です。正確な結果は国立感染症研究所での分析を待つ必要があります。薬剤感受性試験では、横浜市内の株で今シーズン検査した範囲では、**一般的な薬剤への感受性低下は認めていません**。



なお、国立感染症研究所から、横浜市で分離された下記の AH3 亜型(3 株)の薬剤感受性検査結果が報告されており、こちらも**一般的な薬剤への感受性低下は認めていません**。

ウイルス株名	検体採取日	感受性検査日	薬剤感受性検査			
			オセルタミビル	ペラミビル	ザナミビル	ラニナミビル
A/YOKOHAMA/148/2014	2014/11/28	2015/02/02	耐性なし	耐性なし	耐性なし	耐性なし
A/YOKOHAMA/172/2014	2014/12/15	2015/02/02	耐性なし	耐性なし	耐性なし	耐性なし
A/YOKOHAMA/184/2014	2014/12/25	2015/02/09	耐性なし	耐性なし	耐性なし	耐性なし

8 地図で表した直近 3 週間の区別流行状況(塗り分けの数字は定点あたり報告数)



【お問い合わせ先】横浜市健康福祉局健康安全課 TEL 045 (671) 2463
横浜市衛生研究所感染症・疫学情報課 TEL 045 (370) 9237