

1. 地区の位置と概要

日吉地区

図1 地区の位置

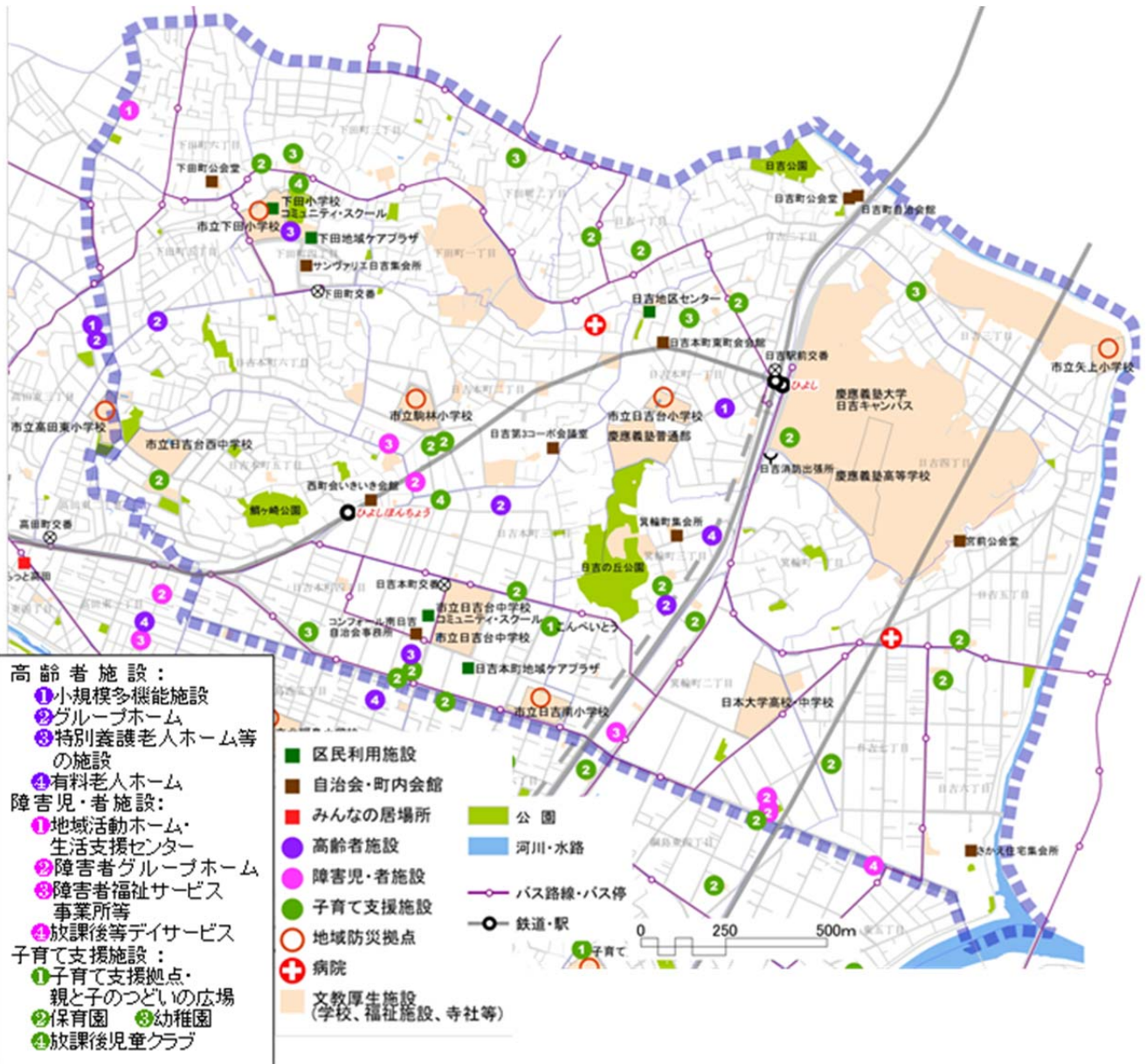


表1 人口、世帯数、年齢別人口の動向

	平成17年	平成22年	平成27年	平成17～22年増減	平成22～27年増減	平成22年構成比(%)	平成27年構成比(%)	平成27年区平均構成比(%)	平成27年市平均構成比(%)
人口総数 (人)	65,889	69,634	71,461	3,745	1,827	100.0	100.0	100.0	100.0
0～14歳人口 (人)	8,098	8,798	8,926	700	128	12.6	12.5	12.8	12.8
(内0～5歳) (人)	3,395	3,768	3,899	373	131	5.4	5.5	5.6	5.0
15～64歳人口 (人)	48,016	49,331	49,112	1,315	-219	70.8	68.7	68.2	64.1
(内20～24歳) (人)	4,891	4,585	4,427	-306	-158	6.6	6.2	5.4	5.0
(内25～39歳) (人)	19,595	19,146	17,159	-449	-1,987	27.5	24.0	23.7	19.1
65歳以上人口 (人)	9,775	11,505	13,423	1,730	1,918	16.5	18.8	19.0	23.1
(内65～74歳) (人)	5,626	6,189	6,940	563	751	8.9	9.7	10.2	12.4
(内75歳以上) (人)	4,149	5,316	6,483	1,167	1,167	7.6	9.1	8.8	10.7
世帯総数 (世帯)	31,942	34,365	35,322	2,423	957				
平均世帯規模 (人/世帯)	2.06	2.03	2.02	-0.04	-0.00			2.06	2.15

*「町別世帯と人口」、「町別年齢別男女別人口」による。各年9月末現在。
 *市の人口総数、世帯総数は「横浜市統計書」による。

2. 人口、世帯数、年齢別人口等の動向

*年齢別人口は「町丁別年齢別男女別人口」による。各年9月末現在

図2 人口、世帯数

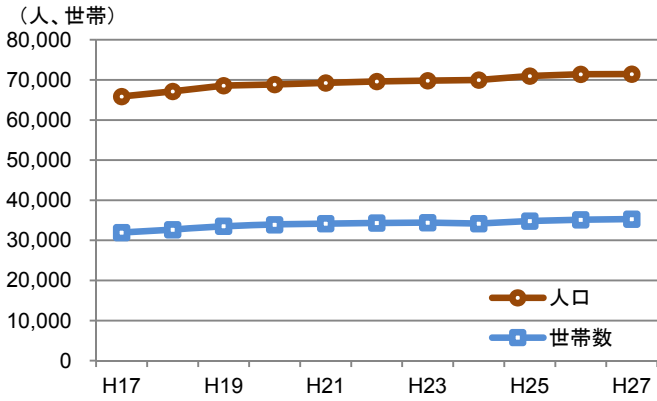


図3 対前年人口増加率

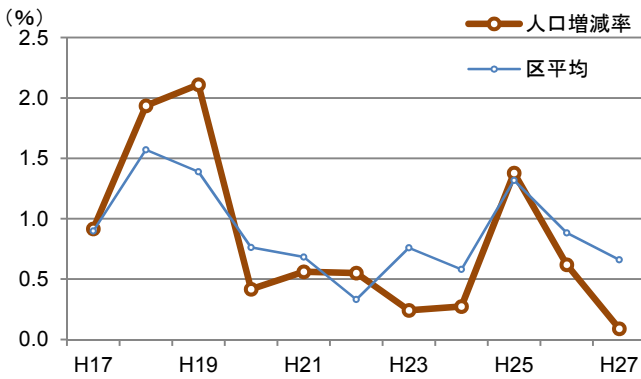


図4 平均世帯規模

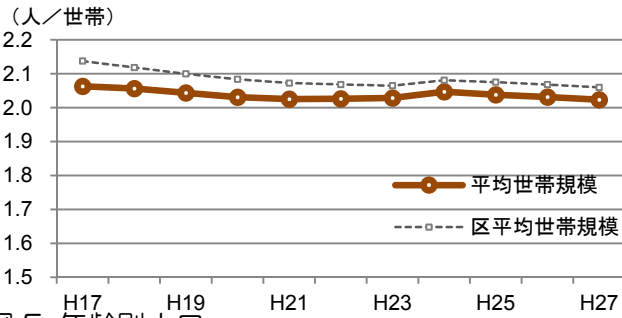


図5 年齢別人口

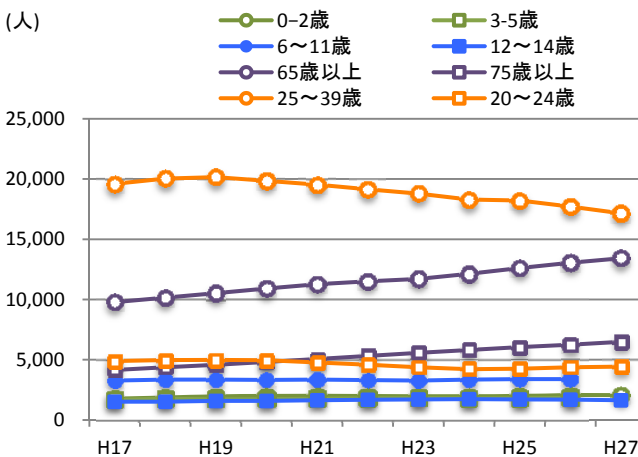


図6 年齢5歳別人口

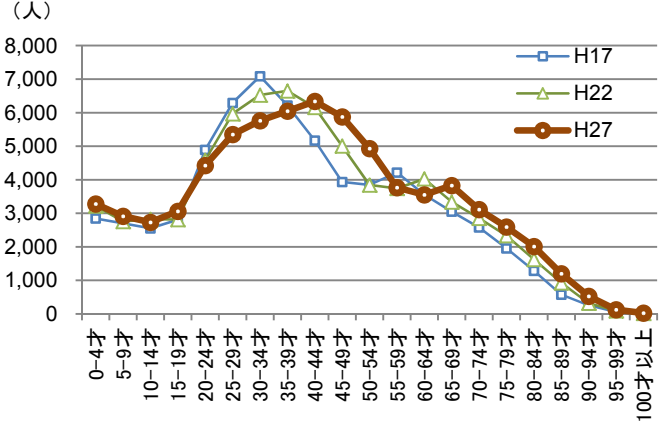


図7 年齢5歳別人口の増減

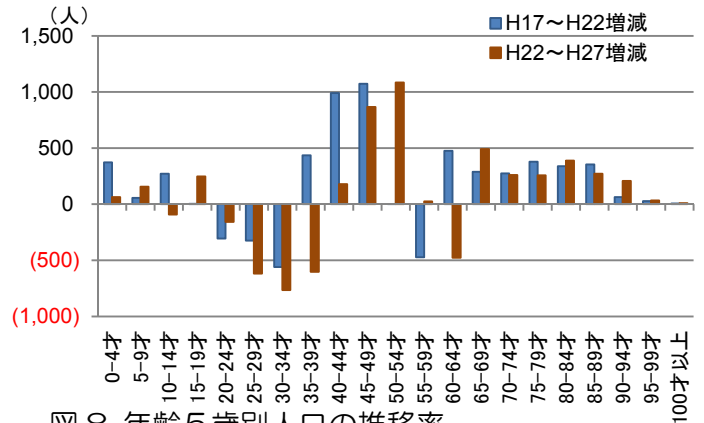
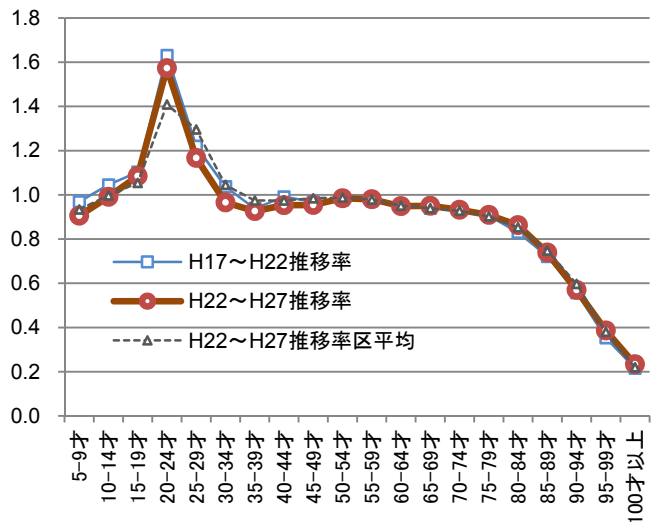


図8 年齢5歳別人口の推移率



*推移率: 上記の場合は、年齢5歳階級人口の各階級の人口が、死亡、転出入によって5年後に1階級高齢の人口になる割合。

3. 世帯の様子（1）

* 国勢調査結果による

図9 核家族・単身世帯

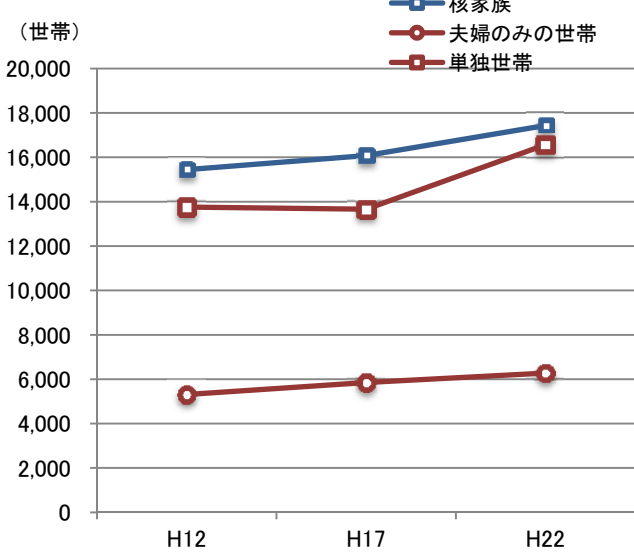


図10 核家族・単身世帯（比率）

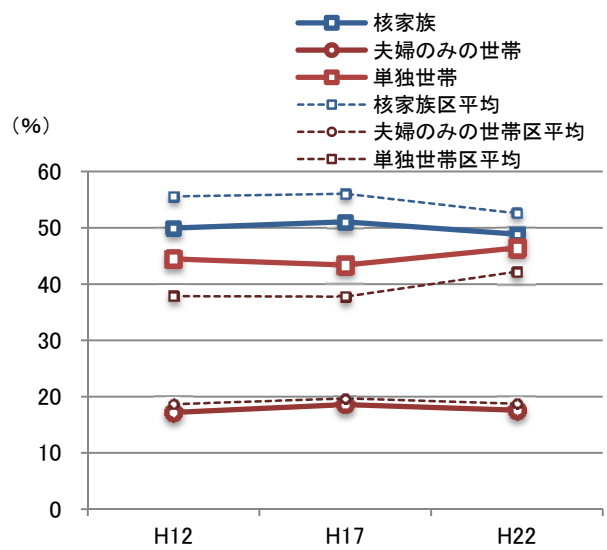


図11 高齢者のいる世帯、6歳未満のいる世帯

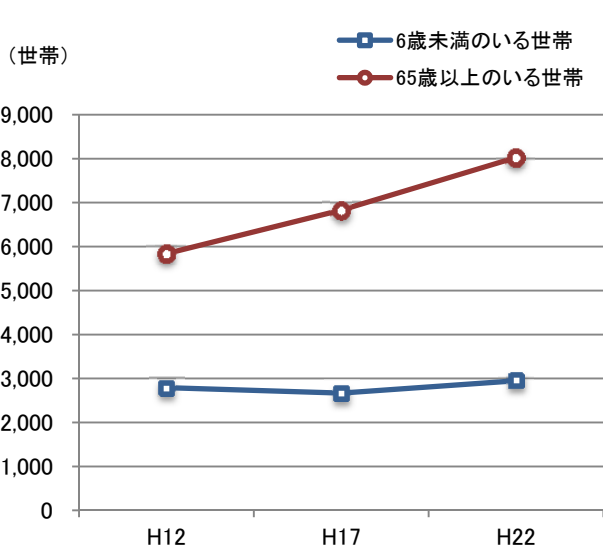


図12 高齢者のいる世帯、6歳未満のいる世帯（比率）

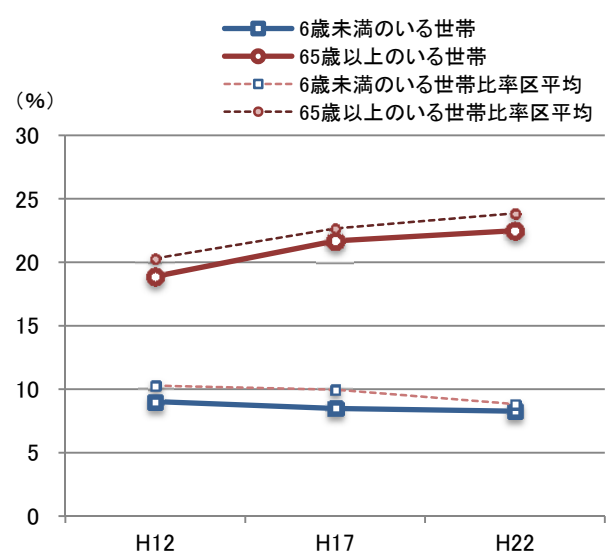


図13 6歳未満の子どもの暮らし方

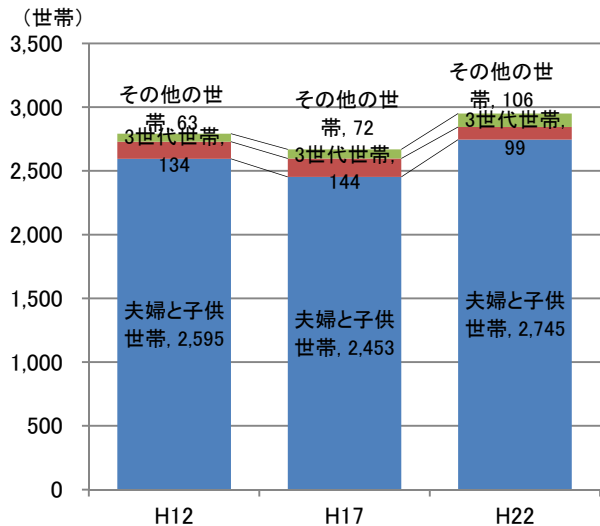
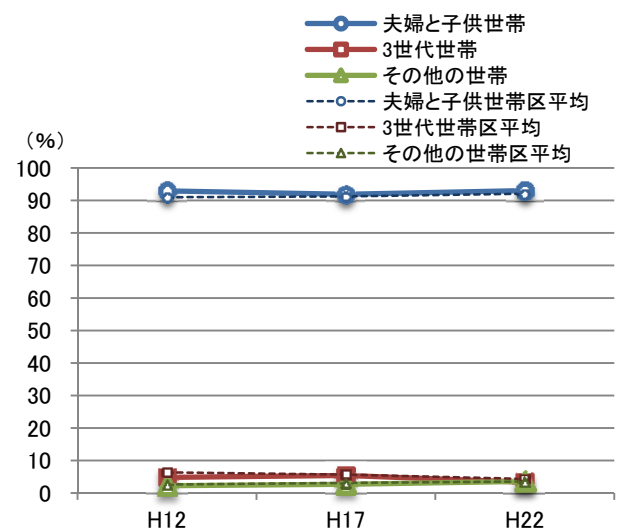


図14 6歳未満の子どもの暮らし方（比率）



4. 世帯の様子 (2)

* 国勢調査結果による

図 15 高齢者の暮らし方 (世帯)

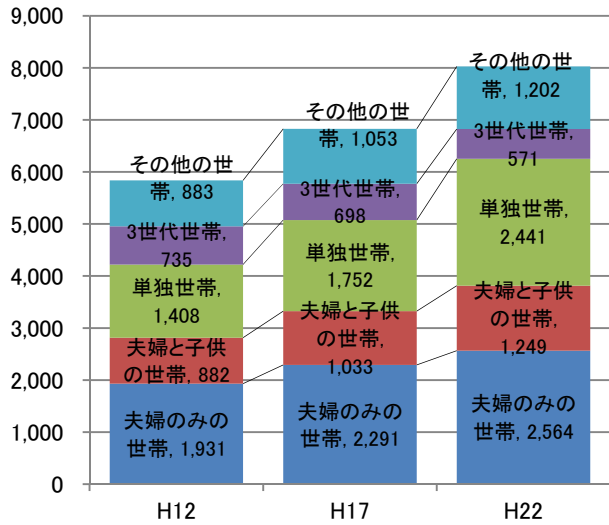


図 16 高齢者の暮らし方 (比率)

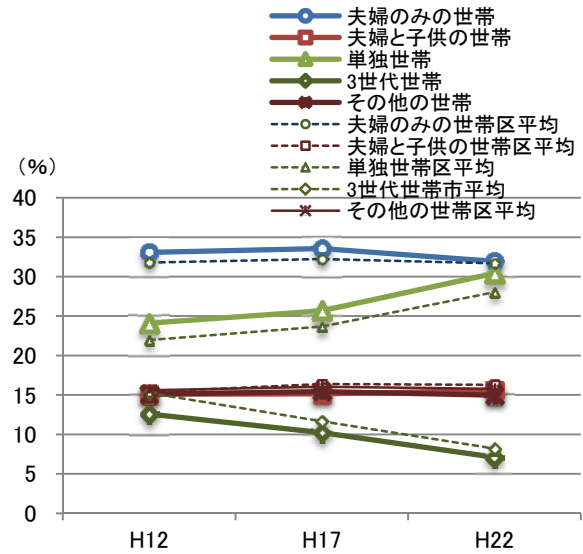


図 17 住宅の所有関係別世帯

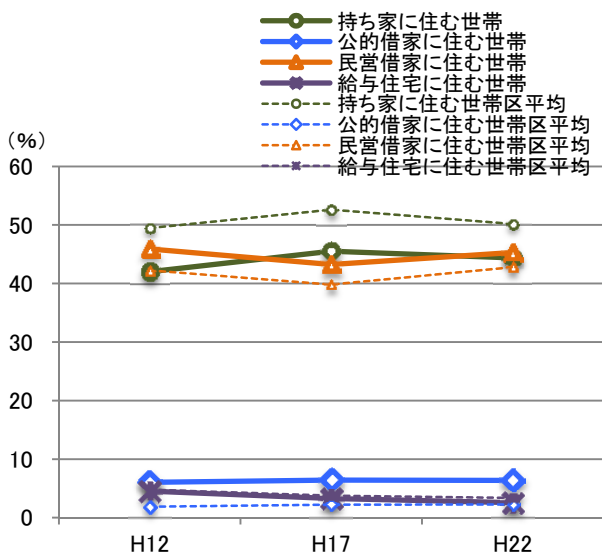


図 18 住宅の建て方別世帯

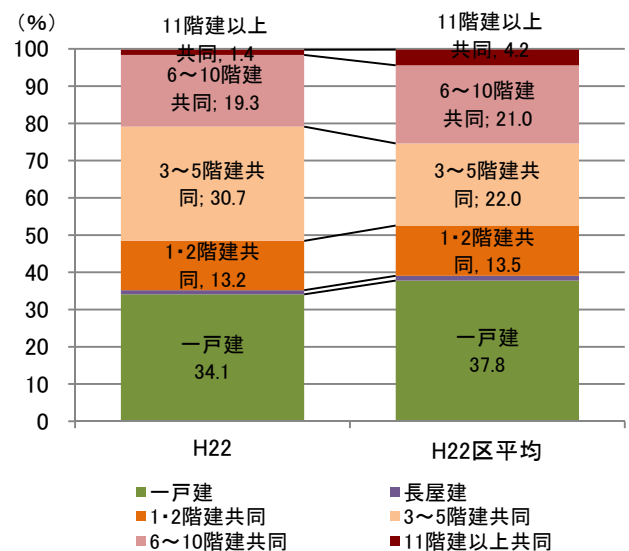


図 19 規模別世帯数

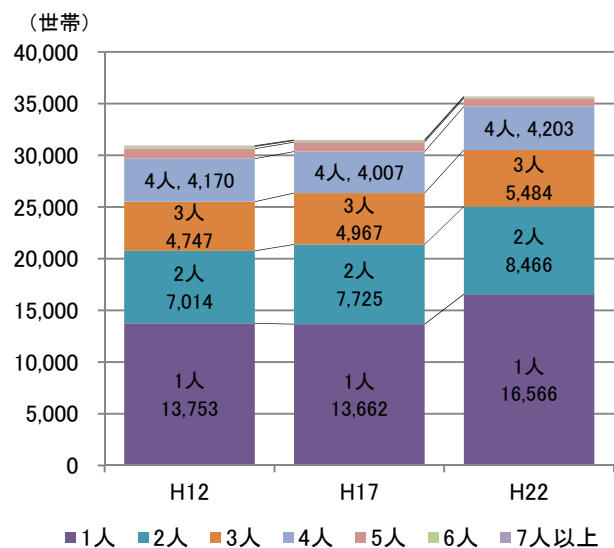
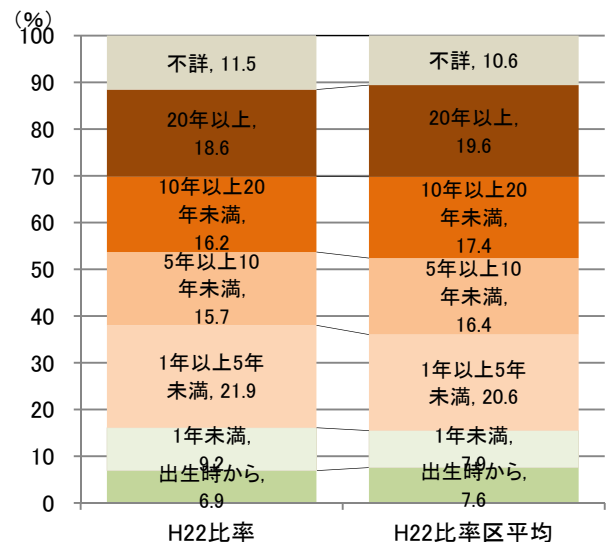


図 20 居住年数



5. 地区の特徴と年齢別人口の見通し

*近年の年齢別人口の変化の傾向をもとに推計

図 21 年齢別人口の見通し

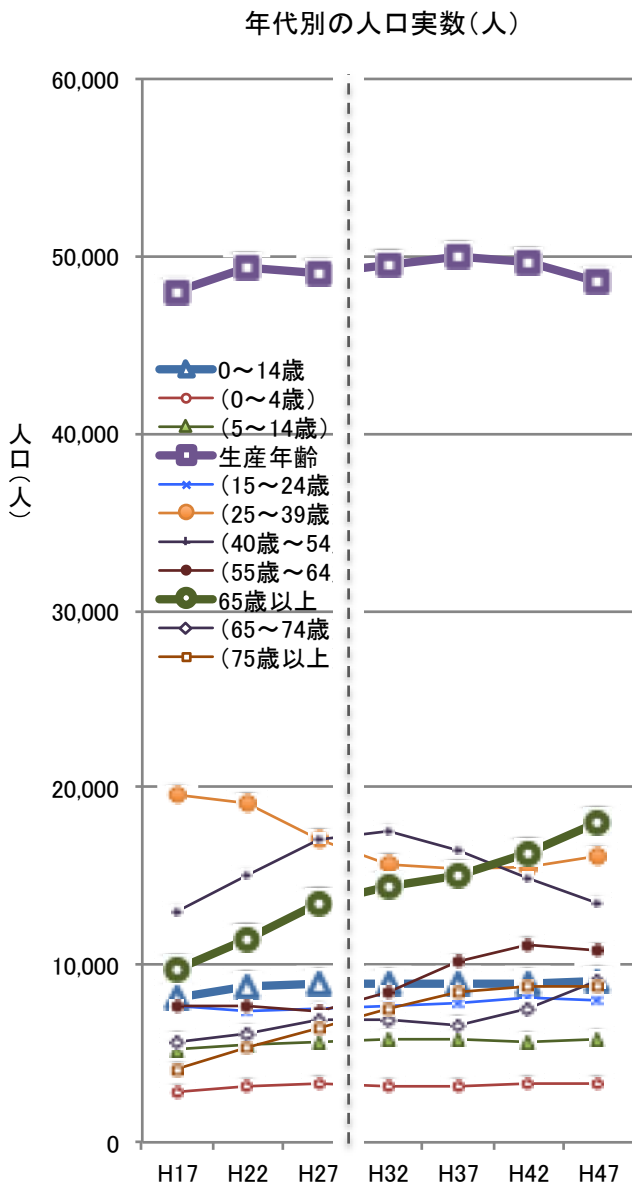
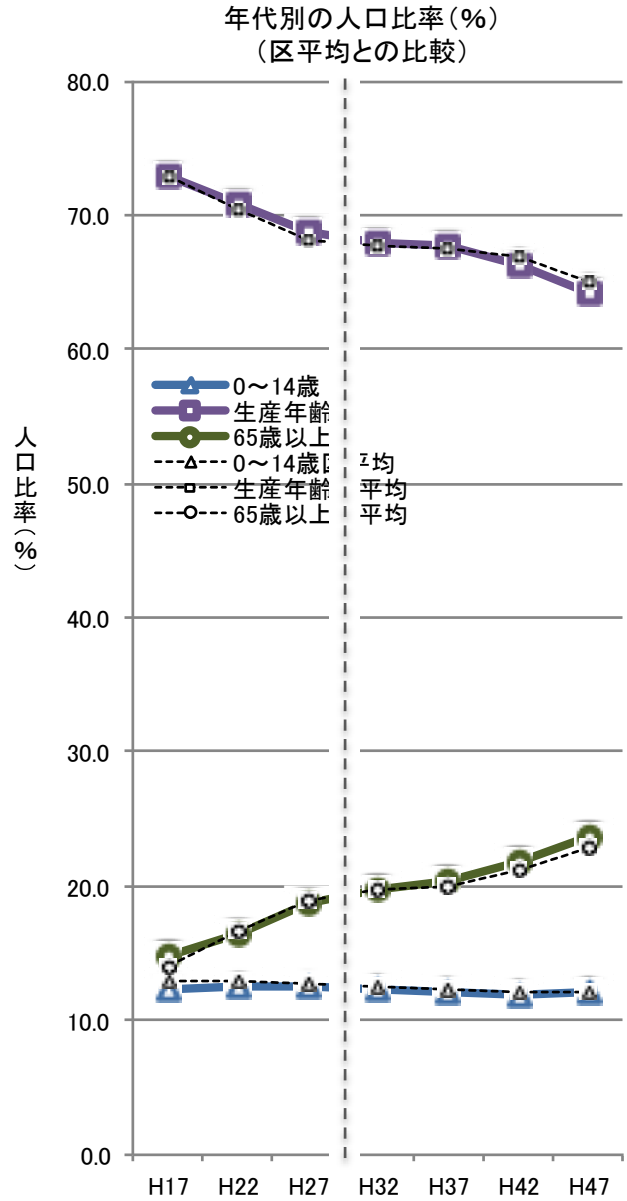


図 22 年齢別人口の見通し(比率)



6. 町丁別人口、世帯数、世帯規模の動向

* 「町丁別世帯と男女別人口」による。各年9月末現在

図 23 町丁別人口

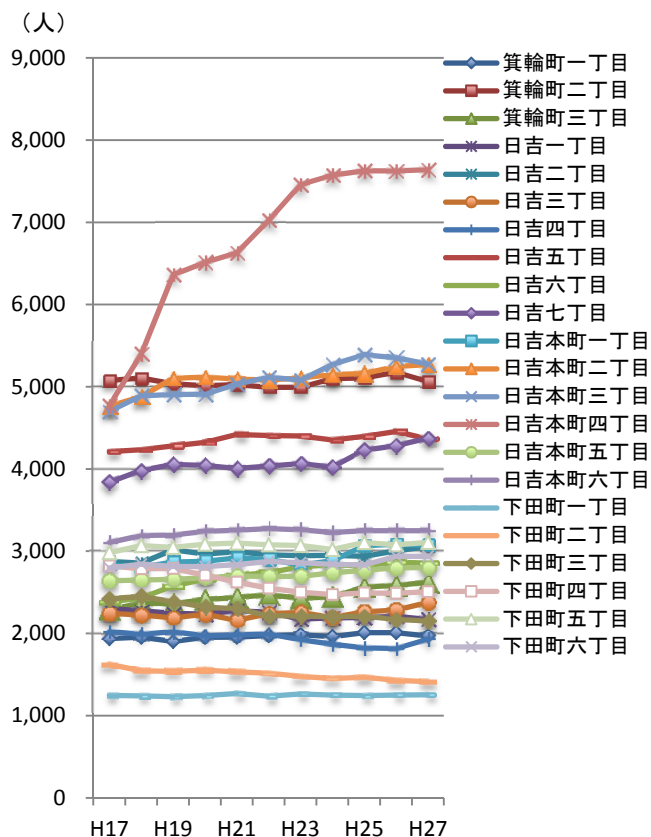


図 25 町丁別平均世帯規模

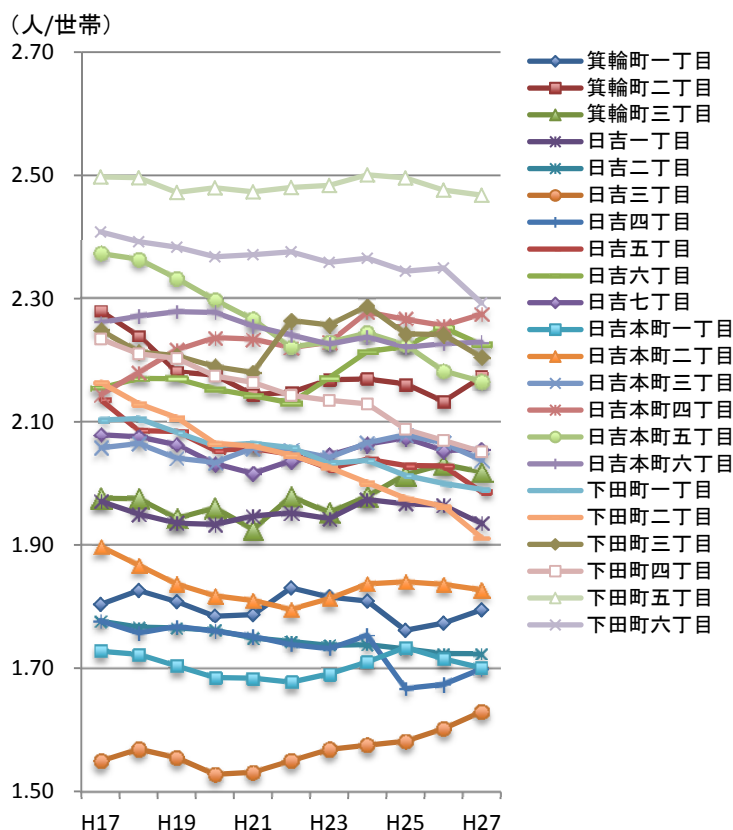
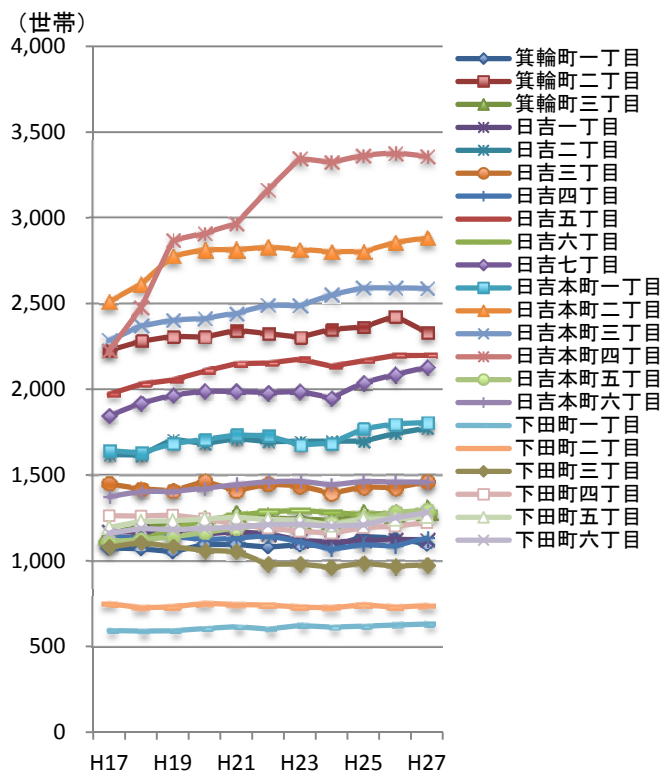


図 24 町丁別世帯数



7. 町丁目別・年齢別人口

* 年齢別人口は「町丁目別年齢別男女別人口」による。平成27年9月末現在

図26 町丁目別・年齢別人口の割合

