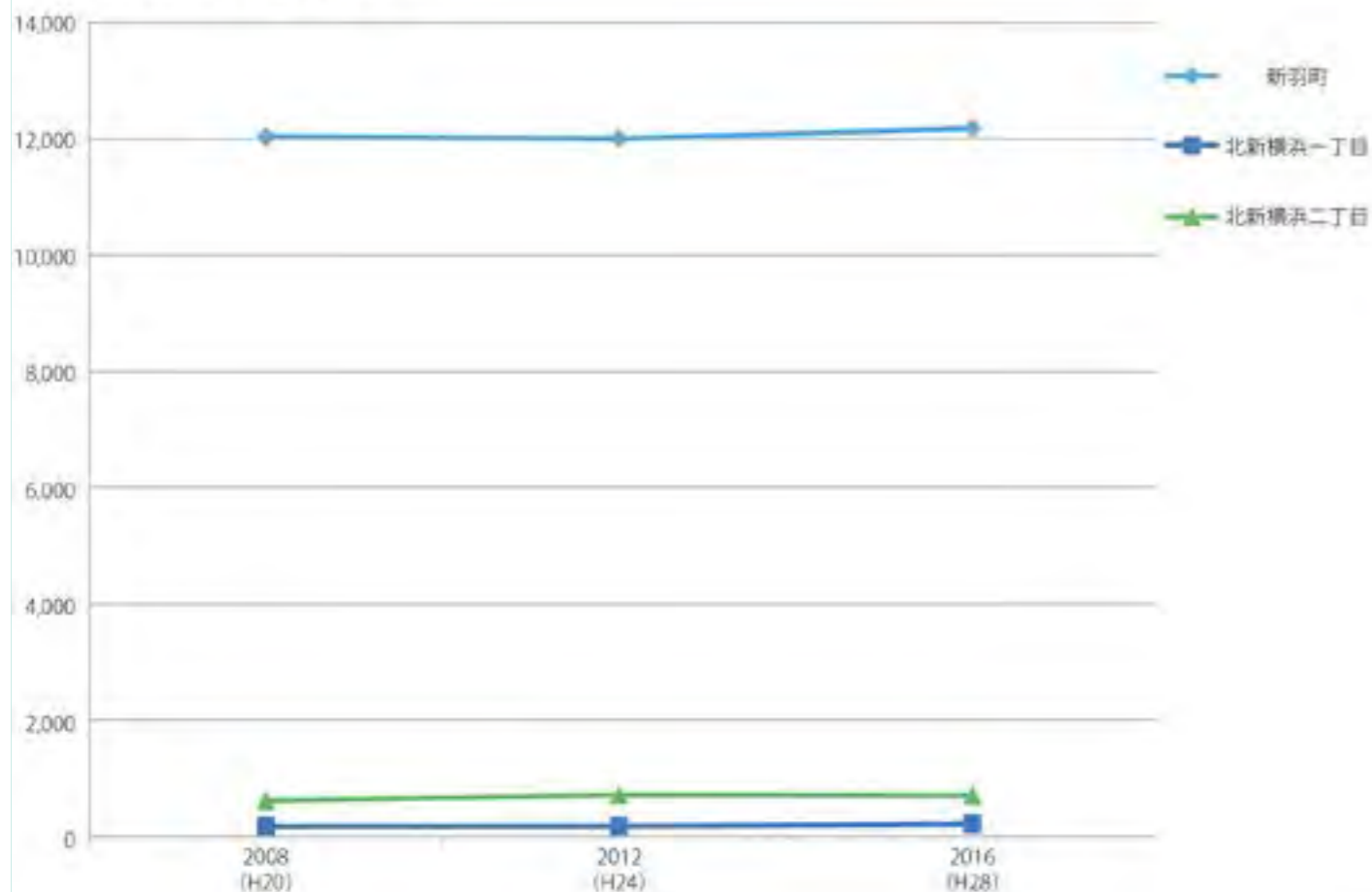


資料出典
 ※1) 2010年国勢調査
 ※2) 住民基本台帳 2016年9月現在
 ※3) 平成20年横浜市建築局都市計画基礎調査（地図情報レベル2500）
 ※4) 横浜市地形図複製承認番号 平29建都計第9013号

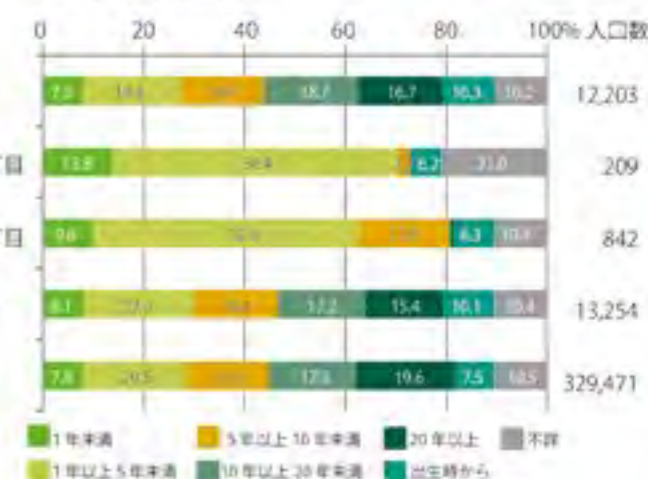
町丁別総人口数の推移



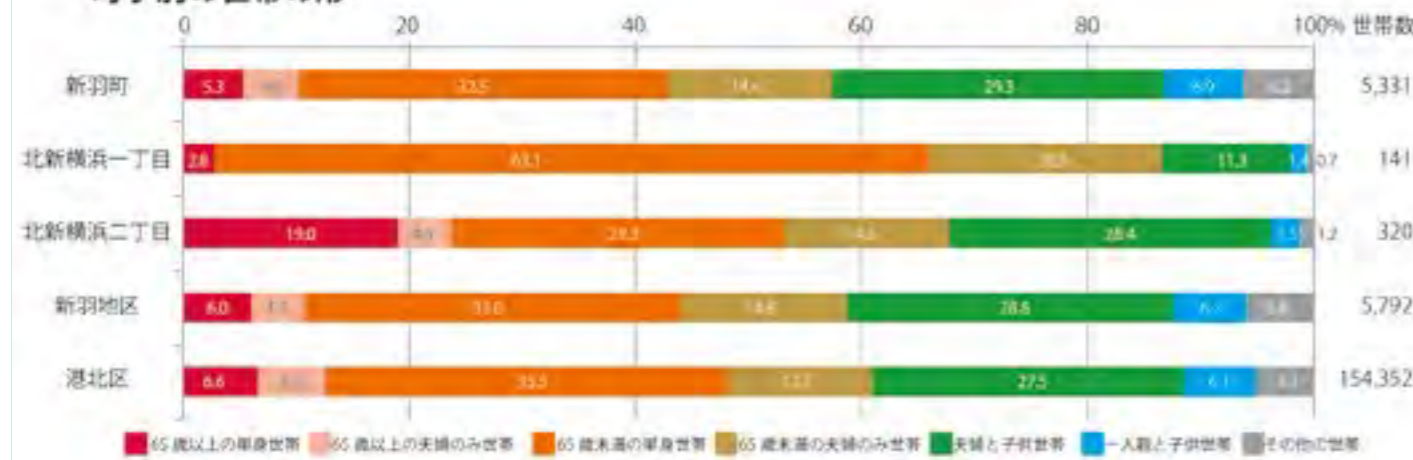
町丁別の住宅のタイプ



町丁別の居住歴



町丁別の世帯の形



町丁別の住宅の建て方



町丁別の昼間の滞在状況

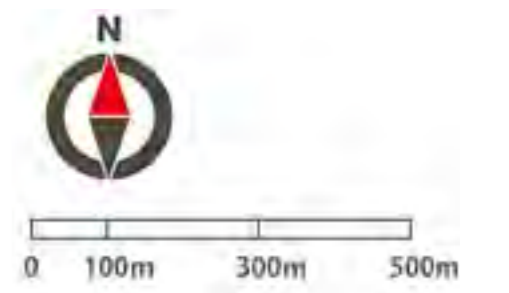


新羽地区の生活環境

1/10,000 × 96%



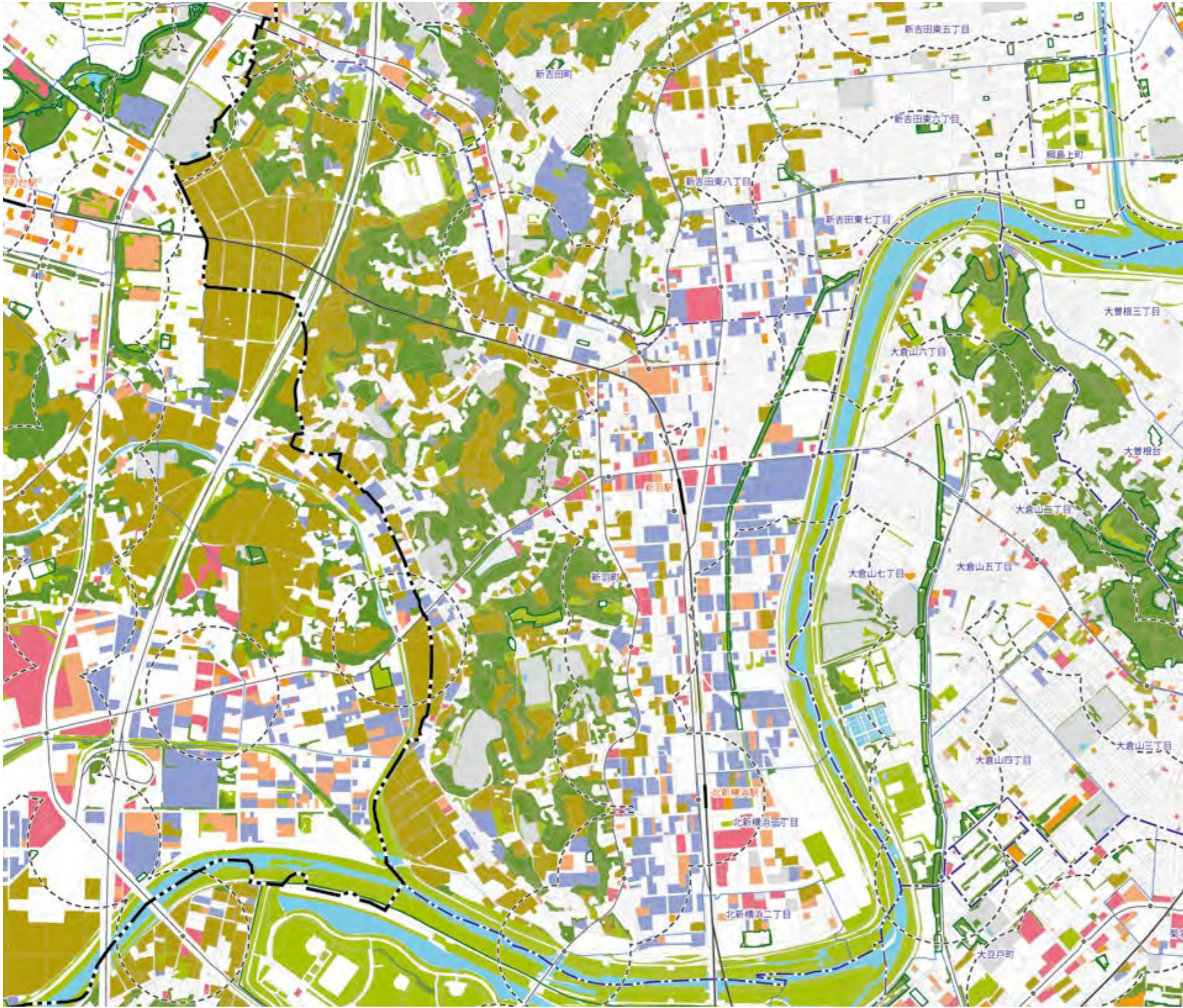
- | | |
|---------------|--------------|
| 水と緑の分布 | 主要な施設 |
| ■ 樹林地 | ● 自治会町内会館 |
| ■ 農地 | ● 保育園・幼稚園など |
| ■ 草地 | ■ 公共公益施設 |
| ■ 河川 | □ 公園・広場・遊歩道 |
| — 鉄道 | |
| ■ 駅 | |
| --- 区界 | |
| --- 地区界 | |
| --- 町丁界 | |
-
- | | |
|---|---------------|
| | 標高 (m) |
| ■ | 5 |
| ■ | 10 |
| ■ | 15 |
| ■ | 20 |
| ■ | 25 |
| ■ | 30 |
| ■ | 35 |
| ■ | 40 |
| ■ | 45 |



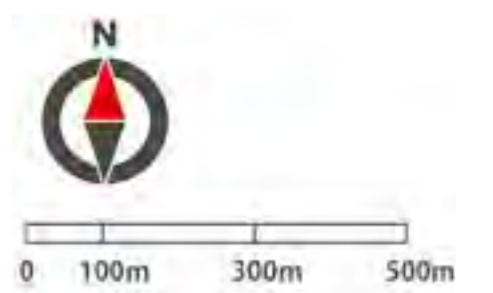
資料出典
 ※1) 平成 20 年横浜市建築局都市計画基礎調査データ (地図情報レベル 2500)
 ※2) 平成 26 年横浜市環境創造局第 10 次緑地環境診断調査
 ※3) バス停/バスルート平成 22、23 年国土数値情報
 ※4) 横浜市地形図複製承認番号 29 建都計第 9013 号
 ※5) 自治会町内会館 2016 年 12 月現在
 ※6) 保育園幼稚園など平成 28 年度現在

新羽地区の土地利用

1/10,000 × 96%



- | 水と緑の分布 | 産業的な土地利用 |
|--|--|
| ■ 樹林地 | ■ 商業用地 |
| ■ 農地 | ■ 業務用地 |
| ■ 草地 | ■ 工業用地 |
| ■ 河川 | ■ 文教厚生用地 |
| 公園・広場・遊歩道 | |
| — 鉄道 | |
| — 駅 | |
| ⊙ バス停から200m | |
| --- 区界 | |
| ----- 地区界 | |
| 町丁界 | |



資料出典
 ※1) 平成20年横浜市建築局都市計画基礎調査データ (地図情報レベル2500)
 ※2) 平成26年横浜市環境創造局第10次緑地環境診断調査
 ※3) バス停/バスルート平成22、23年国土数値情報
 ※4) 横浜市地形図複製承認番号平29建都計第9013号