

令和5年度

こうなん子育て応援ガイドブック



# ひまわり まっぷ



港南区

## ママリポーターからのメッセージ



子どもは様々な体験から成長します。おとも子育てを通し、身近な場所に行ってみましょう。自分が必要としている情報も得られるかもしれません。

ぜひ、「**ひまわりまっぷ**」を手に色々な場所に行き、自分たちの好きな場所を見つけてくださいね♪ **ひまわりまっぷ**は、子育て中の現役ママリポーターが子連れで取材してきた情報です。

ちょっとした豆知識も載っています！子育てが楽しい時間になるよう願っています。

## 子育てに関する制度やサービスについて

横浜ポータル  
子育て情報

港南区  
子育て情報

港南区地域子育て支援拠点はっち

地域子育て情報  
カレンダー



## 外遊びをしてみませんか？

外には自然のわくわくがいっぱいです。空、草、花、土などに触れ、匂い・質感・感触・味・温度を感じることで五感が刺激されます。

**ねんね・ハイハイのころ**でも、季節の花々や土の匂い、小鳥の声、青空の下、吹きぬける気持ち良い風は赤ちゃんの五感をくすぐるのでは♪

**歩けるようになったら**、幼児期は土踏ましが形成されると言われています。お散歩を楽しんでみませんか？



区の鳥 シジュウカラ



区の花 ヒマワリ

## 外遊び おすすめグッズ ～参考にしてみてください～

**共通** ● おむつ ● おしりふき ● ビニール袋 ● タオル ● 飲み物 ● 着替え ● 虫よけ

### ねんね・ハイハイの時期

- レジャーシート
- 授乳ケープ
- 抱っこひも、ベビーカー

### あんよの時期

- 汚れてもよい服装
- ボール、砂場セット、シャボン玉など
- 子どもが楽しめるもの

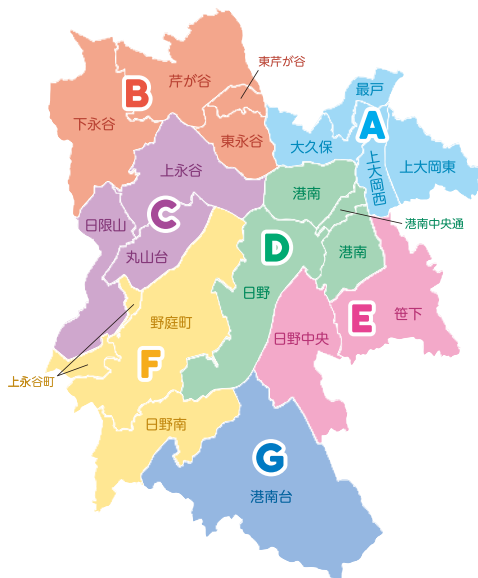


## 豆知識

港南区 (区の花)ヒマワリ・キキョウ・アジサイ (区の鳥)シジュウカラ (区の木)フロガネモチ なんだよ。

## 地図記号について

- |  |                                |  |         |
|--|--------------------------------|--|---------|
|  | 公園                             |  | 休日急患診療所 |
|  | 親子の居場所                         |  | 病院(小児科) |
|  | ひろば・サロン                        |  | 小・中学校   |
|  | 子育てひろば                         |  | 郵便局     |
|  | 赤ちゃん教室                         |  | 神社      |
|  | 地区センター・コミュニティハウス・<br>地域ケアプラザなど |  | バス停     |
|  | 保育所・保育室                        |  | JR      |
|  | 認定こども園                         |  | 私鉄      |
|  | 幼稚園                            |  | 市営地下鉄   |
|  | 総合庁舎(区役所、消防署)                  |  | 坂道      |



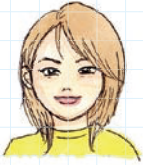
※全ての公園を掲載しているわけではありません。※水場(水道)は、遊具のある公園にはすべて設置されています。  
 ※全ての急な坂道を掲載しているわけではありません。

## もくじ

※ **豆知識** は先輩ママからのアドバイスです。ぜひ参考にしてくださいね。

メッセージ、外遊びをしてみませんか? ……	2	ひろば・サロン ……	20・21
エリア・地図記号について・もくじ ……	3	親子向けの育児支援、地域ケアプラザ…	21
<b>A</b> 上大岡・最戸・大久保 ……	4・5	行ってみよう! 近くの身近な施設など…	22
<b>B</b> 東永谷・岸が谷・下永谷 ……	6・7	妊娠中・子育て中の防災 ……	23
<b>C</b> 上永谷・日限山・丸山台 ……	8・9	子どもを預けたいとき	
<b>D</b> 港南・港南中央通・日野 ……	10・11	認可保育所 など ……	24・25
<b>E</b> 笹下・日野中央 ……	12・13	一時保育・休日保育 など ……	26
<b>F</b> 野庭町・日野南・上永谷町 ……	14・15	認定こども園・幼稚園・その他の保育 ……	27
<b>G</b> 港南台 ……	16・17		
親子の居場所		子育てフローチャート(小学校入学まで)	28・29
地域子育て支援拠点・親と子のつどいの広場	18	困る前、悩む前に、気軽に相談してみよう!!	30
赤ちゃん教室・子育てひろば ……	19	小児科一覧表 ……	31
		緊急医療、医療情報 ……	32

**豆知識** ベビーカーや抱っこしての坂道は大変だね。坂道マークも参考にしてみてね。



### ひろば「おひさま」■

(親と子のつどいの広場)

手作りおもちゃや絵本に囲まれて  
親子でのんびり過ごせるよ。  
離乳食、お弁当の持込自由でラン  
チタイムもあるよ。

18ページへ



#### ② 大久保三丁目公園

眺めもよく開放的で、住宅街の中  
の公園はお砂場遊びやベン  
チでひなたぼっこもできるよ。



#### 大岡川灯籠ながし

夏に行われる幻想的な灯籠  
ながし。



#### 青木神社



#### 大岡川プロムナード

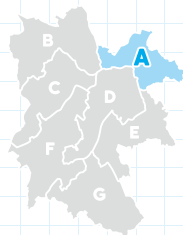
川を眺めながら車を気にせず  
のお散歩ができて、上大岡周  
辺の買い物の時におすすめだ  
よ。



#### ⑤ 上大岡公園

小さな子ども遊びやすい公園は、  
道路に面しているので目を離さ  
ないでね。電車が見えるので電  
車好きにはおすすめだよ。

	エレベーター	エスカレーター	ベビーキープ	ベビーシート
京急 上大岡駅	●	●		●
市営地下鉄 上大岡駅	●		●	●



### 9 最戸二丁目公園

上大岡周辺が眺められて景色がよく、公園の周りは階段で歩けるようになって楽しいよ。



### 8 最戸一丁目公園

近年でできた新しい緑の多い公園で、スーパーも近くてお買い物のついでに寄れて、遊んでみると電車も見えるよ。

### 6 上大岡東一丁目公園

駅から近いので、お買い物帰りに寄れて、午前中は空いているから思い切り遊べるよ。砂場も広く、公園遊びもやっているよ。  
6月8日(木)、11月2日(木)



### 1 久良岐公園

緑豊かな広い公園で、遊具広場は4か所もあり、春はお花見、夏は蛍観賞、年に数回は公園内の市電公開があるよ。



### 7 上大岡東二丁目公園

電車が見下ろせて、隣接のコミュニティハウスではおむつ交換や授乳、休憩もできるよ。

遊具 | 日よけ | トイレ

	遊具	日よけ	トイレ
1 久良岐公園	●	●	●
2 大久保三丁目公園	●		
3 大久保三丁目第三公園	●	●	
4 大久保三丁目第四公園	●		
5 上大岡公園	●	●	
6 上大岡東一丁目公園	●	●	
7 上大岡東二丁目公園	●		
8 最戸一丁目公園	●	●	
9 最戸二丁目公園	●	●	
10 最戸二丁目第二公園	●		

## 東永谷・芹が谷・下永谷エリア



### ちゅーりっぷ カフェ

(親子のつどいの広場)

お家を解放して  
アットホームな雰囲気。  
お茶を飲んだり親子で  
くつろいだりできるよ。  
一時保育もあるよ。

18ページへ



### ⑩ 下永谷長町公園

広場が広く思い切り遊べる公園で、小さい子向け遊具もあるよ。



### ⑫ 下永谷八木第三公園

ベンチがたくさんある公園で、小さな恐竜がトレードマークだよ。



### ⑪ 下永谷八木第二公園

広場や遊具でいろいろ遊べて、第3月曜日は公園遊びをやっているよ。10:00~11:30(9月、3月休み)



### ⑨ 下永谷三丁目公園

小さな子どもでも遊べる遊具があり、小さな丘は探検気分も味わえるよ。



下永谷神社

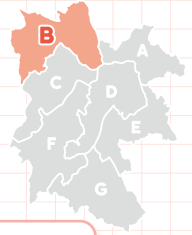


### ⑭ 東永

広々としん走り回きのベンすめだよ



エレベーター	エスカレーター	ベビーキープ	ベビーシート
●	●	●	●



### ② 芹が谷一丁目公園

三段に分かれた緑の多い公園で、春の桜は見事だよ。梅やどんぐり拾いもできるよ。



### ①⑦ 芹が谷台公園

遊具の段から続く階段を登ると、緑の中をぐるりと回れて、探検気分や自然を感じられるよ。



### ②③ 東永谷桜台公園

広々として、歩き始めの子から年代を問わずのびのび遊べるよ。花壇もきれいでたくさんのお花を見ることができるよ。



### ⑦ 下永谷東公園

通称パンダ公園は、平坦な広場と坂道があり、みんなが楽しめて木陰もたくさんあるよ。虫刺され対策があると便利だよ。

### 谷三丁目公園

た公園で、たくさん遊んだ後は、藤棚付で休憩もおす。

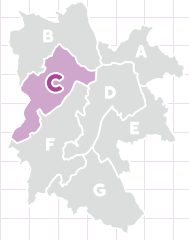
遊具 | 日よけ | トイレ

	遊具	日よけ	トイレ
①	下永谷八木中央公園	●	●
②	芹が谷一丁目公園	●	
③	下永谷第一公園	●	
④	下永谷第二公園	●	
⑤	下永谷第四公園	●	
⑥	下永谷第五公園	●	
⑦	下永谷東公園	●	
⑧	下永谷一丁目公園	●	●
⑨	下永谷三丁目公園	●	●
⑩	下永谷長町公園	●	●
⑪	下永谷八木第二公園	●	
⑫	下永谷八木第三公園	●	
⑬	下永谷松原第二公園	●	
⑭	芹が谷第四公園	●	
⑮	芹が谷第五公園	●	
⑯	芹が谷第七公園	●	●
⑰	芹が谷台公園	●	
⑱	芹が谷二丁目公園	●	
⑲	殿屋敷公園	●	●
⑳	東芹が谷公園	●	●
㉑	東永谷三丁目公園	●	●
㉒	東永谷三丁目第二公園	●	●
㉓	東永谷桜台公園	●	●
㉔	渡戸東公園	●	





エレベーター	エスカレーター	ベビーキープ	ベビーシート
市営地下鉄 上永谷駅	●	—	●



### 21 美晴台公園

平らで広々とした公園は、11時頃までグランドゴルフを楽しんでいる人もいますよ。テーブルベンチではお弁当も食べられるよ。

### ひろば・サロン★

地域の方々が開催しているひろばもたくさんあるよ。ゲストを招いてイベントを開催していることもあるよ。



### 16 日限山港南プラザ公園

遊具スペースと広場が階段で分かれているよ。



### 2丸山台公園と20丸山台四丁目公園

野球場・テニスコート・広場・樹木がたくさんあって、隣接の公園往来で色々な遊具でも遊べるよ。

	遊具	日よけ	トイレ
1	上永谷緑地	●	
2	丸山台公園	●	●
3	日限山公園	●	●
4	籠森公園	●	
5	上永谷第三公園	●	
6	上永谷中里公園	●	
7	上永谷中里第二公園	●	
8	上永谷中里第四公園	●	
9	上永谷半在家公園	●	
10	上永谷六丁目公園	●	
11	勸永公園	●	
12	永作公園	●	
13	南高台公園	●	●
14	西洗公園	●	
15	日限山二丁目公園	●	●
16	日限山港南プラザ公園	●	●
17	日限山こどもスポーツ公園	●	●
18	日限山八木公園	●	
19	深田公園	●	
20	丸山台四丁目公園	●	
21	美晴台公園	●	●
22	六反田公園	●	



### はっち (地域子育て支援拠点) ■

おもちゃや絵本がたくさんある親子の居場所。砂場もあり、夏は水遊びができる日もあるよ。子育ての情報が集まっていて、育児相談もできるよ。赤ちゃんコーナーもあるので0歳から安心して遊びに行けるよ。

18ページへ



### 6 港南二丁目公園

駅から行きやすく、住宅街にある静かな公園で、広場では思い切り走れそうだよ。



### 16 日野三丁目公園

住宅街にある公園で、公園の上から放牧されているかのように馬のオブジェが見下ろしているよ。



### 2 金井谷第一公園

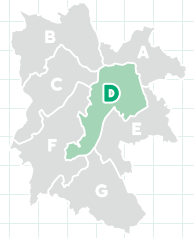
広くて開放感がある公園なので、のんびり遊べるよ。



### 4 金井谷第三公園

小さくてシンプルな公園で、静かな住宅街にあるよ。

	エレベーター	エスカレーター	ペーキーブ	ペーシート
市営地下鉄 港南中央駅	●	●	●	●



### ① 港南ふれあい公園

遊具がたくさんあって、公園から川にもおられるよ。お花見やバスの車庫も見えて、テーブルベンチではお弁当が食べられるよ。

遊具 | 日よ | トイレ

①	港南ふれあい公園	●	●	●
②	金井谷第一公園	●		
③	金井谷第二公園	●		
④	金井谷第三公園	●		
⑤	港南一丁目公園	●		
⑥	港南二丁目公園	●		
⑦	港南二丁目第二公園	●		
⑧	港南二丁目第三公園	●		
⑨	港南六丁目公園	●	●	
⑩	笹下松本公園	●		
⑪	笹下室ノ木公園	●		
⑫	寺尾公園	●	●	
⑬	日野八丁目公園	●	●	
⑭	日野御所ヶ谷公園	●		
⑮	日野御所ヶ谷第二公園	●		
⑯	日野三丁目公園	●	●	
⑰	日野三丁目第二公園	●		
⑱	日野町清水公園	●		
⑲	日野町清水第二公園	●		
⑳	日野町吉原公園	●		
㉑	日野二丁目公園	●		



### ⑫ 寺尾公園

小さな公園で目が行き届き、近くにコンビニがあるので便利だよ。

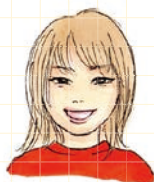


### ⑲ 日野町清水第二公園

ブランコが二基(四席)ある珍しい公園で、午前中は空いているよ。







### あっぷっぷ

(子育ての居場所)

18ページへ

保育園の一室で開催されているよ。  
スタッフさんに育児相談できたり  
子育ての情報も得られるよ。



### ⑥ 野庭すずかけ公園

広場と小高い丘両方に遊具があり、小さな子は小高い丘がおすすめだよ。



### ③ 日野南公園

広い敷地に草木がたくさんあり、小さな子やジョギング、ストレッチをする人などいろいろな人が集まるよ。



### ① 鍛冶ヶ谷南公園

三段に分かれて広く、緑が多くて、アスレチックや長いすべり台で体をたくさん動かして遊べるよ。天気がいいと富士山が見えるよ。

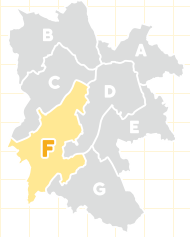


### 野庭神社



### 9 野庭チビッコ公園

小さなジャングルジムは、初めての子にもピッタリで、ボール遊びができる広場もあるよ。



### 16 野庭ゆりのき公園

ボール遊びもできる公園だよ。隣にブルーライン車両基地があるので電車好きにはたまらないよ。



### 2 野庭中央公園

夏にはプール遊びもできて、木々が多く木の実拾いも楽しめるよ。  
広場では走り回れて、第2水曜日は公園遊びをやっているよ。



### 5 野庭表町公園

たこの形の遊具とオブジェがあるかわいい公園で、屋根のあるベンチもあり、お弁当も食べられるよ。  
第4月曜日は公園遊びをやっているよ。

遊具 | 日よけ | トイレ

番号	公園名	遊具	日よけ	トイレ
1	鉄冶ヶ谷南公園	●		
2	野庭中央公園	●	●	●
3	日野南公園	●	●	
4	下野庭公園	●		
5	野庭表町公園	●	●	
6	野庭坂口公園	●	●	
7	野庭しいのき公園	●		
8	野庭すずかけ公園	●	●	
9	野庭チビッコ公園	●		
10	野庭永作公園	●	●	
11	野庭永作第二公園	●		
12	野庭なかよし公園	●		
13	野庭はなみずき公園	●		
14	野庭三谷町公園	●		
15	野庭もくせい公園	●		
16	野庭ゆりのき公園	●		
17	野庭わんぱく公園	●		
18	日野大多良公園	●		
19	日野大多良第二公園	●		
20	日野町原第一公園	●		
21	日野町原第二公園	●		
22	日野藤ヶ沢公園	●		
23	日野南一丁目公園	●		
24	日野南四丁目公園	●	●	

# G

## 港南台エリア

### 子育てのいえ わっ!ふる

(親と子のつどいの広場)

お家を開放してアットホームな雰囲気。お茶を飲んだり親子でくつろいだりできるよ。ひろばのお部屋には木や自然素材のおもちゃがたくさん用意されているよ。

18ページへ



### 12 小坪公園

小学校近くの公園で、小さな子ども楽しめる遊具もあるよ。



### 2 港南台中央公園

広い芝生広場や大きな砂場がある公園。プレイパークが開催されているときは竹林でも遊べるよ。根岸線がすぐ横を通っていて最高だよ。



### キャンドルナイト

港南台中央公園での地域イベントだよ。



### 4 港南台西公園

大型遊具とグラウンドがある公園で、春には桜がきれいでお花見におすすめだよ。

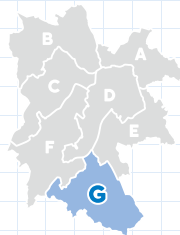


### 6 港南台南公園

自然あふれる公園で、遊歩道でお散歩も楽しめるよ。遊具スペース・グラウンド・広場も2か所あるよ。



JR 港南台駅	エレベーター ●	エスカレーター ●	ベビーキープ ●	ベビーシート ●
---------	----------	-----------	----------	----------



### 3 港南台北公園

大きな広場と遊具スペースがあり、秋にはどんぐり拾いが楽しめるよ。公園内にこどもログハウスがあるよ。



### 14 四ッ切公園

大型遊具は、すべり台が短いものと長いものもついでいて楽しめるよ。周りが車道なので気をつけて遊ぼうね。



### 11 港南台宮田公園

斜面にあるすべり台は傾斜なので気をつけて遊ぼうね。小さな子にはハンドルやトンネル付きのすべり台がおすすめだよ。



遊具 | 日よけ | トイレ

番号	公園名	遊具	日よけ	トイレ
1	港南台さえずりの丘公園	●		●
2	港南台中央公園	●		●
3	港南台北公園	●	●	●
4	港南台西公園	●		●
5	港南台南公園	●	●	●
6	白杵公園	●		
7	榎戸公園	●		
8	港南台九丁目公園	●	●	
9	港南台大久保公園	●		
10	港南台原公園	●	●	
11	港南台宮田公園	●		●
12	小坪公園	●		
13	四反田公園	●		
14	四ッ切公園	●		
15	たかのす公園	●		●
16	日野沢ケ谷公園	●		
17	日の峰第一公園	●		
18	日の峰第二公園	●		
19	みなみが丘公園	●	●	

# 親子の居場所

未就学児と保護者が、一緒に過ごせ、遊んだり、お話ししたりできる居場所が6つあるよ。



## D 港南区地域子育て支援拠点 はっち

- 開館日時：火～土 / 10:00～16:00  
日・月・祝日・12/29～1/3・施設点検日は休館  
(月曜が祝日の場合は翌日の火曜も休館)

- 住 所：日野2-4-6
- 利 用 料：無料 (利用登録【無料】が必要です)

電話：045-840-5882 FAX:045-848-0688

おもちゃで遊んだり、お友だちを作ったり、イベントに参加できるよ。  
赤ちゃんが生まれる前から参加できる講座もあるから、まずは行ってみるのがオススメだよ。



### 子育て相談・子育てパートナー

子育ての不安や悩みをスタッフに相談すると親身に寄り添ってくれるよ。気軽に相談してみよう。



## F 港南区西部子育ての居場所 あっぷつぶ

- 開館日時：火・水・金(第1、3、5) / 10:00～12:00  
<アウトリーチ型> 金(第2、4) / 10:00～11:30  
港南図書館(野庭町125)で実施  
祝日・12/29～1/3は休館

- 住 所：野庭町601(野庭第二保育園内)
- 利 用 料：無料

電話：区役所こども家庭支援課  
045-847-8410



## A 親と子のつどいの広場 ひろば「おひさま」



- 開館日時：月～土 / 10:00～15:30  
日曜・祝日・毎月第3木曜・年末年始(要問い合わせ)は休館
- 住 所：上大岡東1-7-14  
ステイツ21 201号室
- 利 用 料：入会金(年会費) 500円  
1家族につき1回100円  
ビジター(年会費なし)  
1回200円 ※ランチタイムもあります



電話 / FAX: 045-878-5462

## B 親と子のつどいの広場 ちゅーりっぷカフェ



- 開館日時：月～金 / 9:30～14:30  
祝日・年末年始・スタッフ会議などで特別休館になる場合もあります
- 住 所：東永谷1-18-18
- 利 用 料：会員 100円/回  
(別途 入会金と  
年会費)  
ビジター 300円/回



電話 / FAX: 045-824-7770

## C 親と子のつどいの広場 ちゅーりっぷパーク

- 開館日時：月～金 / 9:30～14:30  
祝日・年末年始・スタッフ会議などで特別休館になる場合もあります
- 住 所：丸山台1-2-1  
京急シティ上永谷Lウイング2階
- 利 用 料：会員 200円/回  
(別途 入会金と年会費)  
ビジター 300円/回



電話：045-342-8010

## G 親と子のつどいの広場 子育てのいえ わっ!ふる



- 開館日時：月～水、金 / 10:00～15:00  
祝日・年末年始(要問い合わせ)は休館
  - 住 所：港南台5-11-16
  - 利 用 料：初回登録料 1,000円  
1回100円/ビジター300円(登録なしで利用)
- ※11:30～13:00は  
ランチルームが使えるよ。



電話：070-5542-7584  
(開催時間のみ)

※令和5年4月1日時点

### 豆知識

出産後、赤ちゃんと一緒にの退院。車に乗る時はチャイルドシートが必要なんだよ。

## 赤ちゃん教室



初めて育児をするお母さん・お父さんと0歳児の赤ちゃんを対象にした教室。月に1回集まり、育児についてのお話しや相談・遊びや交流をしているよ。妊娠中の方も遊びに行ってもOK!参加は対象地区の1か所の参加だよ。

●10:00～11:30 (要予約・詳細はホームページで/休み月あり)



## 子育て支援者による 子育てひろば

子育て支援者が、子育てで不安に思っていること、悩んでいることを一緒に考えてくれるよ。遊びに行くだけでもOK!



●10:00～12:00

(詳細はホームページで/祝日と施設の休館日は休み)



エリア	会場	住所	対象地区
A	大久保東・西町内会館	大久保1-17-22	大久保1～2丁目 最戸
	上大岡ゆう保育園	上大岡西1-15-1 カミオ4F	上大岡 東・西 芹が谷
B	東永谷地域ケアプラザ 2階 多目的ホール	東永谷1-1-12	東永谷、東芹が谷、芹が谷 大久保3丁目、港南2丁目
	下永谷地域ケアプラザ 1階 多目的ホール	下永谷3-33-5	下永谷 芹が谷
C	上永谷町内会館	上永谷5-3-17	上永谷
	丸山台第一自治会館	丸山台2-9-49	丸山台
	日限山地域ケアプラザ 2階 多目的ホール	日限山1-66-55	日限山
D	港南中央地域ケアプラザ 2階 多目的ホール	港南4-2-7	港南1・3～6丁目、港南中央 笹下1・7丁目
	日野第一連合町内会館	日野5-23先	日野1～9丁目 日野中央
E	日下地域ケアプラザ 3階 多目的ホール	笹下3-11-1	笹下2～6丁目
F	野庭第二保育園 2階 ホール	野庭601	野庭町
	日野南地域ケアプラザ 3階 多目的ホール	日野南3-1-11	日野南
G	港南台地域ケアプラザ 1階 多目的ホール	港南台3-3-1	港南台3～9丁目
	沢が谷自治会館	港南台1-30	港南台1～2丁目 日野中央

エリア	会場	住所	開催曜日
A	ウィリング横浜 9階 和室	上大岡西1-6-1	月
B	永谷地区センター 1階 プレイルーム	芹が谷5-47-5	火
	東永谷地区センター 2階 プレイルーム	東永谷1-1-12	金
C	下永谷地域ケアプラザ 1階 ボランティアコーナー	下永谷3-33-5	木
	上永谷コミュニティハウス 多目的室	上永谷4-12-14	月
E	日下地域ケアプラザ 3階 ボランティアルーム	笹下3-11-1	水
F	野庭地区センター 2階 プレイルーム	野庭町612	木
	日野南地域ケアプラザ 3階 多目的ホール	日野南3-1-11	火
G	港南台北公園集会所 みやがや	港南台1-3	金

### 「子育てグループ」って???

親子で一緒に体験したり、親自身の学習や情報交換などを行っている自主的なグループだよ。区役所や地域子育て支援拠点ほっちで登録されている子育てグループを確認してみて、自分に合ったお友だちを探してみよう!

■ 問い合わせ

区役所子ども家庭支援課 電話:045-847-8413  
地域子育て支援拠点ほっち 電話:045-840-5882

※当日午前8時の時点で、特別警報・大雪警報・暴風警報が発令されている場合は中止だよ。

### 港南国際交流ラウンジ

外国人のための生活情報の提供、多言語での相談、日本語教室、外国人と日本人の交流活動などを行っているよ。

■ 住所: 港南区上大岡西1-6-1  
ゆめおおおかオアシスタワー13階  
■ 電話: 045-848-0990

### 港南区地域訓練会 さ・い・た

ちょっと心配、気になるという子。たとえば、言葉が遅い、育てにくいなど。いろいろな悩みを持った子どもと親が自主的に集まる団体だよ。

■ 問い合わせ/港南地域活動ホームひの  
住所: 港南区日野8-21-12  
電話: 045-846-5784

### ダウン症児家族の会

### エンジェルリンク

ダウン症の子どもと親が集まり、学びや情報交換を行っているよ。

■ 問い合わせ  
engellink88kounanku@gmail.com

**豆知識** 子どもの服装は、大人より1枚少なくていいんだって。

状況により、内容が中止・変更となる場合があります。詳細は各施設にお問い合わせください。

## ひろば・サロン

親子で気軽に遊びに行けて、ホッとできる場所。手遊びなどのお楽しみが  
あり、親子で楽しい時間を過ごせて、地域の情報などを知ることができるよ。

※参加費がかかったり、開催日の変更やお休み月もあるよ。最新の情報は、**地域子育て支援拠点 はっち**  
はっちに聞いてみよう。

**045-840-5882** (火～土/10:00～16:00)

エリア	ひろば・サロン名	開催日	開催場所	対象
A	大久保最戸 さくらんぼの会	毎月第4火曜日 (12月・3月は第3火曜日) 10:20～11:30 7月・8月休み	大久保町内会館2階 大久保1-17-22	1歳～未就園児
	上大岡第一町内会 子育てサロン	毎月第3水曜日 10:00～11:00 8月・1月・祝日休み	ウイング横浜9階(和室) 上大岡西1-6-1	0歳～未就学児
	おやこの広場 あどあどタウン	毎週火曜日 10:00～15:00 毎週金曜日 10:00～12:00	ウイング横浜9階(和室) 上大岡西1-6-1	0歳～未就学児 (参加費300円)
	ひまわりひろば「にこにこ」	日程は、はっちに確認しよう	上大岡コミュニティハウス 上大岡東2-9-38	0歳～4歳児 (参加費100円 2人目以降50円)
B	下永谷わいわいサロン	毎月第2火曜日 10:00～11:30 8月は第1火曜日	下永谷町内会館 下永谷6-10-5	0歳～未就学児 (12月クリスマス会のみ参加費200円)
	子育てサロン チューリップ	毎月第1金曜日 10:00～11:30	永谷地区センター 芹が谷5-47-5	0歳～未就園児
	陽だまり	毎週火～金曜日 10:00～14:30 祝日・夏季・冬季・月1回会議の為休み	ととと・陽だまり 芹が谷2-8-12	0歳～どなたでも
	せりがや あかちゃんひろば	毎月第2金曜日 10:30～11:30 8月休み	玉環町内会館、ふれあい会館、東芹が谷町内会館 ※各日で会場が変わるよ。 詳しくは芹が谷地域ケアプラザに確認しよう。	0歳児とその保護者 (きょうだいの参加可)
	子育てサロン めだか	毎月第4火曜日 10:00～11:30 8月休み	東永谷地域ケアプラザ 東永谷1-1-12	0歳～未就学児
	子育てサロン くれよん	毎月第1土曜日 10:00～11:30 8月・1月休み	東永谷地域ケアプラザ 東永谷1-1-12	0歳～未就学児
	キッズスペース	毎週水曜日 15:00～16:30	下永谷地域ケアプラザ 下永谷3-33-5	0歳～小学生 (未就学児は保護者同伴)
	未就学児のあそび場 たんぼぼ	毎月第2、第4水曜日 9:30～11:30	芹が谷地域ケアプラザ 芹が谷2-16-12	0歳～未就学児
C	さくらんぼサロン	毎月第2、第4水曜日 9:30～10:30 4月・8月休み	チェリーガーデン保育園 下永谷2-7-24	0歳～2歳児
	子育てサロン ほっとみるく	毎月第2水曜日 10:00～11:30 8月休み	西洗港南プラザ自治会館 日限山4-10-2	0歳～未就学児
	0～3歳児 親子であそぼ	日程は、はっちに確認しよう	上永谷コミュニティハウス 上永谷4-12-14	0歳～3歳児 (参加費100円)
	ひざりにちようあそVIVA!	毎月第3日曜日 15:00～16:30	日限山地域ケアプラザ 日限山1-66-55	年齢制限なし
D	にこにこひろば	毎月第3火曜日 10:00～11:30 (要予約)	日限山地域ケアプラザ 日限山1-66-55	0歳～未就園児
	ぐんぐんひろば	毎月第2水曜日 10:00～11:30 (要予約)	日限山地域ケアプラザ 日限山1-66-55	0歳～未就園児
	ささげひまわりサロン 三世代交流	毎月第3土曜日 10:00～11:00	港南中央地域ケアプラザ 港南4-2-7	笹下地区にお住いの全世代 (8月・12月は参加費100円)
	ママのしゃべり場 子どものあそび場	毎月第1水曜日 10:00～11:30 5月・8月・1月休み	港南中央地域ケアプラザ 港南4-2-7	0歳～未就園児
	日野第一地区子育てサロン	毎月第2木曜日 10:00～11:30 8月休み	日野第一連合町内会館 日野5-23先	0歳～未就園児 (12月のみ参加費1組100円)
さくらんぼひろば	4/25・6/27・8/22 10/24・2/27 (要予約)	桜道コミュニティハウス 港南6-2-3	0歳～未就学児 (参加費200円)	

### 豆知識

日よけや冷房対策にスカーフなど身近な1枚を携帯しておくとう便利だったよ。

エリア	ひろば・サロン名	開催日	開催場所	対象
D	はるかぜサロン	毎月第1木曜日 10:00～11:30	港南はるかぜ保育園 日野8-31-36	0歳～未就学児
E	親子さんさん★るーむ	毎月第2木曜日 10:00～11:30 7月・8月・10月は公園遊び	日下地域ケアプラザ 笹下3-11-1 (公園遊びは笹下中央公園)	0歳～未就園児
F	未就園おやこ広場 ぶどうの木	月曜日または水曜日 (開催時はHP又はlineでお知らせ) 10:00～11:00	関東学院のびのびのぼ園 野庭町617-2	0歳～未就園児 (参加費は内容によって異なる)
	はっぴ〜😊たいむNOBA	毎月第2金曜日: 8月、10月は第5火曜日 10:00～11:00 (要予約) 3月休み	野庭地域ケアプラザ 野庭町612	0歳～未就園児 (参加費は内容によって異なる)
	おやこひろば	毎週金曜日 10:00～11:00 (要予約)	コミュニティカフェicocca 日野南6-29-17	0歳～未就学児 (参加費300円)
G	ぴょんぴょん!	毎月第2水曜日 10:00～11:15 (要予約) 8月休み	港南台地域ケアプラザ 港南台3-3-1	0歳～未就学児
	親子サロン ぼっかぼか	毎週月曜日 10:00～12:00(要予約) 毎週水曜日 10:00～12:00(要予約)	赤い屋根保育園 港南台5-3-1	月曜日:0歳～1歳半前後 水曜日:1歳くらい～
	子どももママもブレママも♪ ひろば	毎月第4木曜日 10:30～13:30	港南台地域ケアプラザ 港南台3-3-1	0歳～未就学児 (参加費1家族200円)

## 認可保育所や認定こども園による親子向けの育児支援

園庭開放、育児講座、育児相談、園児との交流保育、絵本貸し出しなど、様々な事業を実施しています。保育所に通っていない親子も利用できます。



## 地域ケアプラザ

■ 開館時間: 月～土 9:00～21:00 / 日・祝日 9:00～17:00

■ 休館日: 施設点検日(月1回)、12/29～1/3

\* 月～土曜日の18時以降は閉館している場合があります。詳細は各施設にお問い合わせください。

子育てサロンなど子育て中の親が参加できる活動の紹介や、妊娠中の方や子どもを対象にした講座なども開催されているよ。子育て支援に関する活動の相談、会場も借りることもできるよ。子育てに関する地域の様々な情報も手に入るよ!!

エリア	施設名	住所	電話番号	施設点検日
B	下永谷地域ケアプラザ	下永谷3-33-5	045-826-2640	毎月第2月曜日
	東永谷地域ケアプラザ	東永谷1-1-12	045-826-1097	毎月第3月曜日 (祝日の場合は翌日)
C	芹が谷地域ケアプラザ	芹が谷2-16-12	045-828-5181	毎月第4月曜日
	日限山地域ケアプラザ	日限山1-66-55	045-827-1870	毎月第4水曜日
D	港南中央地域ケアプラザ	港南4-2-7	045-845-4100	毎月第2月曜日
E	日下地域ケアプラザ	笹下3-11-1	045-843-3555	毎月第4日曜日
F	野庭地域ケアプラザ	野庭町612	045-848-0111	毎月第3月曜日
	日野南地域ケアプラザ	日野南3-1-11	045-836-1801	—
G	港南台地域ケアプラザ	港南台3-3-1	045-834-3141	毎月第3月曜日 (祝日の場合は第2月曜日)



### 豆知識

足の親指は第二の脳とも呼ばれ、足裏にツボもあるので、裸足で過ごすすと刺激されていいかもね。

## 行ってみよう！ 近くの身近な施設など

### 地区センター

子どもが遊べるプレイルームには大型遊具やおもちゃがあり、図書コーナーにある絵本も借りられるよ。  
子育てグループとして登録すれば、会議室も借りられるよ。

●開館時間：月～土 9:00～21:00

日・祝日 9:00～17:00

●休館日：施設点検日(月1回、祝日の場合は翌日)、12/28～1/4

エリア	施設名	住所・電話番号	休館日
B	東永谷地区センター	東永谷1-1-12 045-826-3882	毎月第3月曜日
B	永谷地区センター	芹が谷5-47-5 045-823-7789	毎月第2月曜日 (10月のみ第3月曜日)
D	港南地区センター	日野1-2-31 045-841-8411	毎月第1月曜日
F	野庭地区センター	野庭町612 045-848-0100	毎月第3月曜日
G	港南台地区センター	港南台5-3-1 045-835-2811	毎月第4月曜日

### コミュニティハウス

子どもが遊べるコーナーにはおもちゃや本があり、開館時はいつでも利用できるよ。

親子で参加できるイベントの開催、本も借りられるよ。

●開館時間：各施設で異なるよ。各施設に聞いてみよう。

●休館日：各施設休館日、12/29～1/3

エリア	施設名	住所・電話番号	休館日
A	上大岡コミュニティハウス	上大岡東2-9-38 045-352-7177	毎月第2火曜日
C	上永谷コミュニティハウス	上永谷4-12-14 045-843-8950	水・金
C	日限山コミュニティハウス	日限山2-16-1 045-845-1155	火・金
D	桜道コミュニティハウス	港南6-2-3 045-843-5406	毎月第4月曜日 (祝日の場合は翌日)
F	日野南コミュニティハウス	日野南6-14-1 045-843-2092	毎月第4月曜日 (祝日の場合は翌日)
F	野庭すずかけコミュニティハウス	野庭町346-2 045-843-9765	水・金
G	港南台コミュニティハウス	港南台2-14-1 045-832-2320	水・金

### A 港南区民活動支援センター

イベントでのフォーマー、講習会の講師をお探しの際は「街のアドバイザー」を紹介してもらおう。  
団体利用登録すれば、打合せ用の会議室、貸出機材の利用もできるよ。

●開館時間：9:00～17:00

●休館日：毎週月曜日、12/29～1/3

●住 所：港南中央通10-1 港南公会堂棟1F

●電 話：045-841-9361 ●FAX:045-841-9362



### D 横浜市港南区社会福祉協議会

ボランティアセンターは活動支援、移動情報センターは障害児移動やガイドボランティアを、フードドライブは家庭や企業より食品を持ち寄り、必要としている人にお届けし生活を支える活動などを行っているよ。

●開館日：月～土 8:45～17:15

●休館日：日・祝日、12/29～1/3

●住 所：港南4-2-8 3階(そよかぜの家 3階)

●電 話：045-841-0256 ●FAX:045-846-4117



### D そよかぜの家おもちゃ文庫

未就学の子どもが遊べる場所だよ。  
色々なおもちゃもあるよ。

●利用時間：月～金 10:00～15:00

●休業日：土・日・祝日、12/29～1/3

●住 所：港南4-2-8

●電 話：045-847-0230



### D ひのひのおもちゃ文庫

親子で楽しく安全に遊べる場所だよ。訓練会や療育機関に関わっている方、発達にご心配のある方も楽しく遊べるよ。

●利用時間：毎週火～金 9:00～11:30(事前予約制)

●休業日：夏休み、冬休み。HP参照。

●住 所：日野1-1-5

ELひまわりホール1階

●電 話：045-374-4870



### D 港南スポーツセンター

親子リトミックや広い体育館で動ける親子体操(有料)などの親子向けの教室をやっているよ。

●開館時間：9:00～21:00

●休 館 日：毎月第4月曜日(祝日の場合は翌日)

●住 所：日野1-2-30

●電 話：045-841-1188



### F 港南図書館

子ども向けの「初めて出会う絵本コーナー」が1階にあるよ。  
おはなし会も開催されているよ。

●開館時間：火～金 9:30～19:00

土・日・月・祝日、12/28～9:30～17:00

1/4～12:00～17:00

●休館日：毎月1日、12/29～1/3

(図書館カレンダー参照)

●住 所：野庭町125

●電 話：045-841-5577



### G 港南台生き生きプレイパーク

子どもたちが主役になって自由に、生き生きと遊べる野外の遊び場だよ。いろいろなことにチャレンジし楽しく遊べるよ。

●開館日：毎週火～木、第1・3土・日 10:00～17:00

(12月のみ16:30まで)

夏期と年末年始に休みあり

●住 所：港南台3-5(港南台中央公園下の広場と竹林)

●電 話：045-837-4870



### G 港南北公園どもログハウス

素敵な山小屋みたいな建物のログハウスだよ。  
就学前の子どもも大人と一緒に遊べるよ。

●開館時間：9:30～17:00

●休 館 日：毎月第3火、12/29～1/3

●住 所：港南台1-3(港南台北公園内)

●電 話：045-834-1169

※ふれあい広場第2・3木曜日 11:00～11:30

※えほんの読み聞かせ：第1火曜日 11:00～11:30



### 豆知識

おかゆは電子レンジでも作れるよ。余ったら、シリコンの製氷容器に入れて冷凍。便利だったよ。

# 妊娠中・子育て中の防災

## 港南区の防災5箇条

### その1 話し合おう! 家族の連絡どうするの?

大地震が起きると、電話がつながりにくくなります。あらかじめ家族で話し合い、震災時にどのような手段で連絡を取り合うか確認しておきましょう。

### その2 備えよう! 最低でも、食料・飲み水3日分

大地震が起きると、食料や日用品の購入が難しくなります。家族構成を考え、必要な備蓄をしておきましょう。また、すぐに取り出せるところに非常持出品を準備しておきましょう。(持病のある方は持病薬、お薬手帳も忘れずに)

### その3 圧死から身を守ろう! 家具の転倒防止と耐震対策

家具の転倒防止器具は、ホームセンターなどで各種販売されています。背の高い家具やテレビなどの動きやすいものを中心に取り付けるようにしましょう。

### その4 避難時は! 電気・ガスの元栓切って

阪神・淡路大震災では、電気が復旧したときに、電化製品の再作動が原因となる“通電火災”が多く発生しました。避難時は、「電気のブレーカーを落とす!ガスの元栓を切る!」を徹底しましょう。

### その5 地震だ! となり近所に声かけて、まずは「いっつき避難場所」

いっつき避難場所は、地震発生後にとなり近所の住民の安否情報や被災状況などをいったん集める場所です。となり近所に声をかけて、いっつき避難場所へ安否情報を集めましょう。いっつき避難場所の場所や仕組みは、自治会町内会単位で決められています。

トイレパックも忘れずに!



港南区防災・災害ページ

## みんな持ってる?

### 災害時・救急時の対応ブック

子育て世代向けに区役所こども家庭支援課ではつちで配布しているものだよ。

いざという時の対応方法がコンパクトにまとまっていて、スマホケースにも入るサイズだから便利。まずもらってみよう! 4か月児健康診査でも配布しているよ。



## なるべく備えよう! 非常持出品!

### 非常食品

- 水 (1人 1.5リットル程度)
- 非常食 (調理せずに食べられるもの)

### 避難用具

- 懐中電灯  携帯ラジオ
- 万能ナイフ
- ヘルメット・防災ずきん  笛やブザー

### 貴重品

- 現金  10円玉 (公衆電話用)
- 印鑑  保険証  免許証

### 生活用品

- 厚手の手袋  毛布  筆記用具
- ライター・マッチ  タオル  ポリ袋
- ティッシュペーパー・トイレトーパー
- ビニールシート  携帯用カイロ
- 簡易トイレ (トイレパック)  ラップフィルム
- 給水袋  モバイルバッテリー
- ネッククーラー  スリッパ

### 救急用具

- 救急箱  お薬手帳
- 持病薬・常備薬  マスク
- 生理用品  ウェットティッシュ (除菌用)

### 衣料品

- 下着・靴下
- 長袖・長ズボン
- 防寒用ジャケット・雨具

### 赤ちゃんグッズ

- ミルク
- 哺乳瓶
- 母子健康手帳
- 紙おむつ (廃棄用の袋も)
- おもちゃ
- おしりふき

## 豆知識

長靴に水が入ると重くなり動きにくくなるので、浸水している時の避難は、運動靴がいいよ。

## 子どもを預けたいとき



小学校就学前の子どもの預け先として、色々な保育・教育施設のサービスが用意されているよ。各家庭のライフスタイルに合わせて考えてみよう！

### 保育・教育コンシェルジュに相談してみよう！

区役所こども家庭支援課には、保育サービス等について情報提供をしてくれる専任スタッフがいるよ。区内の親子の居場所(P18)にも出張相談に来ているよ。気軽に相談してみよう。(問い合わせ) 区役所こども家庭支援課 045-847-8318

要予約  
(電子申請システム)



■ 認可保育所：0歳～5歳の子どもの対象の保育施設 (★は1歳児から対象 ★は2歳までの子どもが対象)

エリア	園名	電話番号	住所	一時保育
私立	A アスク上大岡	045-840-3581	上大岡西3-3-1 コーラルハイム上大岡1F	—
	アスクさいど	045-730-6123	最戸1-16-3	—
	上大岡はるかぜ	045-848-3030	大久保2-6-29	6か月～5歳児クラス
	上大岡ゆう	045-882-2014	上大岡西1-15-1 カミオ4F	1歳6か月～4歳児クラス
	キッズガーデン横浜最戸	045-315-6664	最戸1-22-8	—
	★クオリスキッズ上大岡駅前	045-842-7682	上大岡東2-1-37	—
	グローバルキッズ上大岡園	045-367-8277	上大岡西3-9-1 ヨークフーズ上大岡店2F	—
	京急キッズランド上大岡	045-849-1212	上大岡西3-10-17	—
	小学館アカデミーかみおおおか	045-842-0751	上大岡東1-3-18	—
	★つくし保育園上大岡	045-353-3030	大久保1-8-4	3歳～5歳児クラス
	つばさ	045-845-8986	大久保1-20-39	1歳～2歳児クラス
	つばさ分園		大久保1-9-25	—
	B 港南あひる	045-823-7439	東芹が谷14-10	1歳10か月～2歳児クラス
	芹が谷びよっこ	045-821-2346	芹が谷1-38-14	1歳児～5歳児クラス
	チェリーガーデン	045-828-6151	下永谷2-7-24	1歳～5歳児クラス
	C 京急キッズランド上永谷	045-882-1281	丸山台1-2-1 京急シティ上永谷L-ウィング中央棟内	—
港南ひまわり	045-841-2381	丸山台2-41-67	2歳～5歳児クラス	
小学館アカデミーかみながや	045-840-5251	丸山台1-5-9	—	
丸山台	045-843-7986	丸山台3-16-1	6か月～5歳児クラス	
オハナ上永谷	045-849-1261	上永谷1-38-18	0歳～5歳児クラス(離乳食完了後)	
★上永谷	045-841-6274	上永谷1-35-41	2歳～5歳児クラス	
上永谷西	045-845-0620	上永谷6-8-3	2歳～5歳児クラス	
D アスク港南中央	045-840-5311	日野1-7-9	—	
クオリスキッズ港南中央	045-846-8177	港南5-2-9	—	
港南つくしんぼ	045-882-2940	港南4-2-6	1歳～5歳児クラス(離乳食完了後)	
港南はるかぜ	045-849-1888	日野8-31-36	6か月～5歳児クラス	
笹下	045-843-5420	港南6-2-8	1歳～5歳児クラス	
E COSMOS	045-845-5011	日野中央1-18-13	—	
笹下南つくしんぼ	045-841-4284	笹下6-28-9	1歳～5歳児クラス(離乳食完了後)	
日野	045-833-1849	日野中央3-41-1	1歳～5歳児クラス	
F SUNはるかぜ	045-849-1517	野庭町346-2(野庭すずかけ小学校内)	1歳～2歳児クラス	
野庭	045-844-9419	野庭町635	—	
みなみひの	045-831-7292	日野南3-13-1	1歳6か月～5歳児クラス	

### 豆知識

スーパーのレジ袋をこすり合わせてシャカシャカ音をさせると泣き止むかもよ。お口にいけないように片付けは忘れずにね。



エリア	園名	電話番号	住所	一時保育
私立	赤い屋根	045-833-9991	港南台5-3-1	1歳～5歳児クラス
	育美	045-834-2373	港南台7-42-30 サンライズ港南台2F	1歳～4歳児クラス
	港南台	045-833-0763	港南台3-7-5	—
	<b>G</b> ★港南台つばさ	045-370-8386	港南台6-3-16	1歳～5歳児クラス
	港南台保育センター	045-832-9190	港南台3-23-8	4歳～5歳児クラス
	★こどもっと	045-831-5450	港南台5-5-12 1F	6か月～0歳児クラス
	太陽の子港南台	045-830-5070	港南台3-12-2	—
	白峰	045-835-0170	港南台4-6-15	1歳～5歳児クラス
公立	<b>A</b> 大久保	045-842-0239	大久保2-28-27	—
	上大岡東	045-846-3938	上大岡東1-18-18	—
	<b>F</b> 野庭第二	045-842-9543	野庭町601	—
	<b>G</b> 港南台第二	045-832-3101	港南台7-25-28	—

■ 地域型保育事業：0歳～2歳の子どもが対象の認可事業（★は1歳児から対象）

エリア	園名	電話番号	住所
A	上大岡ラビット保育園TWINs	045-843-7723	大久保1-4-3-103
	クオリスキッズ上大岡西	045-842-1562	上大岡西2-3-6 BLDアルダ201
	★ちゅーりっぷハウス	045-842-7817	大久保1-16-6 サニーハイツ上大岡1F
	★めぐみ	045-349-9742	大久保1-9-13
	ぱぷりか保育園上大岡	045-341-3346	最戸1-2-27 s.t上大岡
	スクルドエンジェル上大岡園	045-350-2357	上大岡西2-6-27
C	ニコニコ	045-844-4552	丸山台3-11-1 平井ビル1-C
D	キッズアミ	045-846-0131	港南3-34-15
	★ちゅーりっぷキッズ	045-349-5883	港南1-3-37 リバーサイド福長103
	Poco a Poco	045-842-1820	日野5-1-18 ハラトミビル2F
G	保育室アーモ	045-835-2029	港南台4-7-29 サウスポートヒルズ A203
	港南台きらきら保育園	045-349-4003	港南台3-17-15寿屋ビル1階

■ 届出済認可外保育施設（施設型）

エリア	園名	電話番号	住所
A	上大岡イングリッシュキンダーガーデン	045-844-3113	大久保1-18-6
	上大岡ちゅーりっぷ保育園	045-567-5726	大久保1-15-20
	NYC International School	045-349-2873	上大岡西2-15-17
	ウィズダムアカデミー横浜上大岡校	045-843-1656	上大岡西3-10-1
	ぴーまん保育園上大岡	045-752-9126	上大岡西3-11-2 グレイス上大岡1F
B	なかよし保育園	045-822-0241	芹が谷2-5-1 神奈川県立精神医療センター内
D	オリーブ保育園港南	045-349-2937	港南5-15-13
G	アーモ第2	045-831-8298	港南台4-7-3 サウスポートヒルズC101
	森と自然の保育園SORA(ソラ)	045-352-8207	港南台1-1-12 レアシュロス港南台1F
	港南台わかば保育園	045-435-5722	港南台2-7-7 第二寺田ビル101
	一時預かり保育室 あおば	045-516-6133	港南台5-19-15 サウスポートベース小原203号室

※令和5年4月1日時点

豆知識

水や泥・砂等で遊ぶことは、子どもの世界を広げ、想像力や創造力が鍛えられるよ。



## 一時的に子どもを預けたいとき

### 一時保育

パート就労や病気等により一時的に家庭での保育が困難となる場合や、保護者のリフレッシュのために、認可保育所に通っていない子どもを対象に預かってもらう制度だよ。

(問い合わせ)  
直接、各施設へ



### 休日保育

仕事の都合などにより、日曜日や祝日に家庭で子どもの保育ができないとき、保育所で子どもを預かってくれるよ。

(問い合わせ)  
上大岡ゆう保育園  
045-882-2014  
上大岡西1-15-1 カミオ4F



### 24時間型緊急一時保育

保護者の病気や仕事で、緊急に子どもを預けなければならなくなったとき、保育所で一時的に預かってくれるよ。夜間や宿泊も含め、24時間365日対応しているよ。

- 利用対象: 原則、生後6か月から就学前までの児童
- 利用日数: 原則、3日以内

(問い合わせ)  
港南はるかぜ保育園  
24時間受付専用電話  
045-849-1877  
港南区日野8-31-36



### 病児保育

病気の子どもの仕事や冠婚葬祭等の都合で預けたいときに利用できるよ。

医療機関に併設の病児保育室で看護師や保育士が預かってくれるよ(事前登録、要予約)。

(問い合わせ)  
上大岡こどもクリニック  
「病児保育室ベアルーム」  
045-842-0420  
港南区上大岡西1-15-1  
カミオ405-1



### 横浜子育てサポートシステム

「子どもを預かってほしい」というときに、「子どもを預かってくれる会員」がいれば、お互いの信頼関係のもとに、子どもを預けられる会員制の有償支え合い活動だよ。まずは、入会説明会に行ってみよう!

例えばこんなとき…

- 保育所や学校への送迎
- 通院などで預かってほしい など

(問い合わせ)  
港南区支部事務局  
[地域子育て支援拠点 はっちん]  
045-515-7306



■ 認定こども園：3～5歳の子どもが対象の施設（★は0歳もしくは1歳児から対象の幼保連携型認定こども園）

エリア	園名	住所	電話番号	横浜市私立幼稚園等 預かり保育事業
D	★認定こども園ムロノキッズ 室の木幼稚園・プリスクール室の木	港南3-35-20	045-844-1107	●
	認定こども園 大谷幼稚園	日野1-10-15	045-841-3435	●
	認定こども園 竹の子幼稚園	日野7-34-7	045-844-2355	●
	認定こども園 日野幼稚園	日野5-12-14	045-843-8302	●
E	★認定こども園 森が丘幼稚園	笹下1-11-16	045-844-0010	●
F	★認定こども園 関東学院のびのびのば園	野庭町617-2	045-845-0876	●
	認定こども園 野庭聖住幼稚園	野庭町626	045-844-1203	●

■ 幼稚園：3歳以上の子どもが対象の施設

エリア	園名	住所	電話番号	横浜市私立幼稚園等 預かり保育事業	預かり保育
B	安部幼稚園	芹が谷4-13-26	045-822-0383		●
C	永野幼稚園	①上永谷5-7-1 ②上永谷5-14-55	045-843-8817	●	
D	あゆみ幼稚園	港南5-1-8	045-840-4840		●
	金井幼稚園	日野9-40-6	045-842-3370		●
E	春日野幼稚園	日野中央2-29-18	045-844-6532	●	●
	東樹院幼稚園	笹下2-24-17	045-845-1414		●
F	野庭幼稚園	野庭町633	045-844-2727	●	●
G	美し野幼稚園	港南台4-12-1	045-831-6666	●	●
	かもめ幼稚園	港南台2-21-12	045-831-3103		●
	港南台幼稚園	港南台5-17-1	045-832-0248	●	●
	宝島幼稚園	港南台1-43-34	045-831-7074	●	●



横浜市私立幼稚園等預かり保育事業

就労(月48時間以上)などの場合に利用できるよ。

●月～金(土曜日に実施している園もあるよ)

朝 7:30～9:00 教育時間終了後 14:00～18:30

預かり保育

教育時間以外に預かってくれる幼稚園独自の制度だよ。

預かり時間や費用は異なるので、  
各施設に聞いてみよう。

他にもあるよ! / 子育てサポート! [有料]

(①～③までは認可外保育施設設置届出済です。)

名称	電話番号	サポートしてもらえること
①さわやが港南	045-820-5883	産前産後のヘルプ・預かり保育
②保育グループ どんぐり	090-4429-9645	保育士などによる訪問保育、様々な家庭支援
③福祉クラブ生協子育て支援ぱすてる	045-847-1133	産前産後・家事支援・訪問保育・保育室での預かり
④歩々路(ばばろ)	045-841-5553	障害児・障害者及び家族のサポート
⑤NPO法人港南たすけあい心	045-844-6858	子育て家庭の家事支援
⑥愛コープ港南	045-848-3450	スタッフの心を込めた支援、家事もサポート



ハマハグ

ハマハグ協賛店で子育てを応援する色々なサービスがあるよ。詳しくはホームページで。



子育てタクシー

子育てに関する研修を受けた通任ドライバーさんがママのお手伝いや、ママに代わって子どもを迎えに行ったりしてくれるよ。利用登録しておこう。  
湘南交通(株)045-846-2525(午前7時～深夜3時)



豆知識

重曹は色々な掃除・消臭にも便利。油汚れもきれいになるよ。

# 子育てマフローチャート

～小学校入学まで～



## 母子健康手帳 出産応援金



- 住民票のある区役所で「妊娠届出書」を提出すると受け取れます。母子の健康と成長の記録です。大切に保管しましょう。
- 妊娠届を提出した妊婦さん1人あたりに5万円を支給する出産応援金の制度があるよ。
- 妊娠が分かった時や出産後など、悩んだり困ったりしたときは、区役所の母子保健コーディネーターに相談してみてください。  
問い合わせ：区役所こども家庭支援課 045-847-8414



## 産むところを探す

- 妊娠初期に早めの予約を。通院や出産費用を相談しておこう。



新生児訪問は、初めてのママを対象に助産師さん等が相談やアドバイスを無料で実施してくれるよ。

こんにちは赤ちゃん訪問では、地域の民生委員・児童委員、主任児童委員等が、生後4か月までに誕生のお祝いやお役立ち情報を届けてくれるよ。

## 予防接種



- 横浜市が実施している予防接種に関する相談は【横浜市予防接種コールセンター】電話045-330-8561まで。
- 接種券を紛失した時は、区役所 福祉保健課 健康づくり係まで。

## 新生児訪問 (第1子対象)

## こんにちは 赤ちゃん訪問 (全員対象)

## 子育て応援金

- 生まれたお子さんの養育者に対して、お子さん1人あたり5万円を支給する制度だよ。

## 医療機関の 乳幼児健康診査 (1・7・12か月)

## 地域に でかけよう

お子さんの一時預かり等を利用する場合には事前に調べておくことが大事。

## 乳幼児健康診査

- 区役所から案内が届くよ。必ず受診してね。  
4か月児健康診査／1歳6か月児健康診査／3歳児健康診査  
持ち物が異なるよ。  
確認してから行きましょう。



## 地域子育て支援拠点等

- 就学前のお子さんと保護者が交流したり、相談ができるよ。身近な子育て情報や月齢の近い子育てママとの話は参考になることもたくさんあるよ。

### 豆知識

牛乳パックの空容器は洗って再利用が便利。踏み台・本棚・おもちゃ等いろいろ使えて捨てやすいよ。

生活や家事・育児等の悩みや心配なことは身近な人に相談してみよう。区役所やはっち等にも相談してみても。

## 母親(両親)教室に参加

- 出産・育児について学ぶ講座が病院や区役所で行われるよ。



## 出産育児一時金の手続き

- 健康保険に加入している場合は「出産一時金」が支給されるよ。病院などで相談してね。

ベビーグッズは必要に応じて、購入やリース等使い分けてね。おもむつの買いだめは、サイズが合わなくなることも。



## 入院・出産

- 入院に必要なものは事前に確認し、産気づいた時の病院までの行き方を考えておこう。

## 区役所

- ① 出生届  
戸籍課
- ② 小児医療費助成  
保険年金課保険係
- ③ 出生連絡票  
こども家庭支援課
- ④ 児童手当  
こども家庭支援課



- ① 出生届: 赤ちゃんが生まれたら14日以内に提出しよう。
- ② 小児医療費助成: 病気やけがで医療機関を受診した時に一部負担金が助成されるよ。
- ③ 出生連絡票: こんにちは赤ちゃん訪問員が、役に立つ情報を届けてくれるから、提出しよう。
- ④ 児童手当: 日本国内に住民登録のある児童の養育者が支給対象だよ。



園庭開放や育児講座等に参加するのも楽しいよ。

## 保育所・認定こども園 幼稚園入園

- 出産後、保育所等での保育を必要とする場合、利用申請をすることができるよ。認可保育所等の場合、4月入所の1次申請は11月上旬締切。2月上旬までに1次申請の結果がでるよ。
- また、幼稚園など、それぞれの保護者にあった、子どもの預け方を区役所こども家庭支援課の保育・教育コンサルジユが相談に応じてくれるよ。

※「港南区 保育所入所 こどもの預け先に関する相談」で検索してね。

## 小学校入学 準備



- 入学前年の秋ごろに、小学校の「就学通知」が送られてくるよ。入学前の健康診断や説明会には必ず参加しよう。
- 入学後の放課後の預かりとして、「放課後キッズクラブ」や「放課後児童クラブ」があるよ。秋から冬に開催される保護者説明会に行ってみよう。

問い合わせ: 区役所こども家庭支援課 045-847-8393

## 豆知識

横浜市の動物園。金沢自然動物園とズーラシアは同じ年間パスポートで入園可能なんだよ。

相談先はたくさんあるよ。

秘密は守ってくれるよ!無料だよ!

困る前、悩む前に、気軽に相談してみよう!!



### こども家庭相談 (区役所こども家庭支援課)

045-847-8439

■ 月～金/8:45～17:00  
(祝日、12/29～1/3を除く)

妊娠期から乳幼児期、学童・思春期の子どもに関する相談に応じてくれるよ。保健師、社会福祉職、助産師などが一緒に考えてくれるよ。子育ての中で気になることを話してみると、ホッとするとするよ。電話や面接(予約制)の2つがあるよ。匿名でも可。



### 乳幼児・妊産婦歯科相談 (区役所こども家庭支援課)

045-847-8410～8413



むし歯のチェック、仕上げ磨きの方法など  
歯科医師と歯科衛生士が相談に応じてくれるよ。  
実施日を確認してみよう。(月1～2回実施)

▶ 対象/0歳から6歳(未就学の子ども)・妊産婦(産後1年未満) 【要予約】

### 子どもの食事相談 (区役所福祉保健課)

045-847-8437



離乳食のすすめかた、少食、  
過食、好き嫌いなど相談に応  
じてくれるよ。(月1回実施)

▶ 対象/乳幼児・小中学生の保護者 【要予約】

### 地域子育て支援拠点はっち 横浜子育てパートナー

045-844-0112

■ 火～土/10:00～16:00(祝日、12/29～1/3、施設  
点検日を除く) ※月曜が祝日の場合は翌日の火曜も休館  
専任スタッフに相談すると親身に寄り添ってくれるよ。  
気軽に相談してみよう。色々な情報を紹介してくれるよ。



### のぼこども家庭支援センター

045-840-5092

■ 月～土/9:00～17:00(祝日、12/29～1/3を除く)  
お子さんに関する悩みや困りごとを親身にな  
って聞いてくれるよ。お子さん自身も気軽に  
相談してね。電話の他、来所や訪問(要予約)  
もあるよ。

### よこはま港南地域療育センター

045-882-1210

■ 月～金/8:45～17:15(祝日、12/29～1/3を除く)  
専門スタッフが子どもの発達療育についての相談に  
応じてくれるよ。

▶ 対象/0歳から小学校6年生まで 【要予約】

### 港南区基幹相談支援センター

(港南中央地域活動ホーム そよかぜの家)

045-370-7502

■ 月～金/9:00～17:00(祝日、12/29～1/3を除く)  
障害のある方やそのご家族の方からの相談に応じてくれるよ。

### よこはま子ども虐待ホットライン

(はまっこ24時間)

☎ 0120-805-240 (フリーダイヤル)

専門の相談員が24時間365日こども虐待に関する  
相談を受け付けているよ。「あれ虐待かな」と気  
になって連絡する場合も匿名可。

### 横浜市DV相談支援センター

ひとりで悩まないで!配偶者等からの暴力の相談、問題の解決  
に向けた情報や制度、相談機関等を案内してくれるよ。

045-671-4275

■ 月～金/9:30～16:30(祝日、12/29～1/3を除く)

045-865-2040

■ 月～金(第4木を除く)/9:30～20:00  
土・日・祝日(12/29～1/3を除く)/9:30～16:00

### ハローベビーかながわ

(公益社団法人神奈川県助産師会)

045-502-3932

■ 月～土/10:00～16:00

妊娠・出産・子育てなどの疑問や心配事について、  
助産師が電話で相談に応じてくれるよ。

### ひとり親サポートよこはま

(横浜市母子家庭等就業・自立支援センター)

045-663-4188

■ 月～金/9:00～20:30(土・日・祝日、12/29～1/3を除く)  
ひとり親家庭の生活や仕事の相談に応じてくれるよ。

#### 豆知識

自転車で子どもを抱っこしての乗車は禁止なんだよ。おんぶにしよう。

## 小児科一覧表

相談できるかかりつけ医を見つけましょう！  
普段の様子や体質を知っていただければ、  
いざという時も安心だよ。



近くにありと  
かんしんわ

エリア	病院名	住所	電話番号
A	宮川医院	上大岡西1-12-17	045-842-0978
	上大岡こどもクリニック	上大岡西1-15-1 カミオ404-2	045-882-0810
	片山こどもクリニック	上大岡西2-3-6	045-844-7577
	堀越医院	大久保2-16-37	045-842-4903
B	小島小児科	東永谷2-2-20	045-823-1121
C	竹田こどもクリニック	上永谷2-11-1-112	045-846-1088
	梅田内科小児科	丸山台3-26-1	045-845-6655
	原口小児科医院	丸山台3-41-1	045-845-6622
	下永谷こどもクリニック	日限山1-57-40 メディカルビレッジ2F	045-822-4976
D	港南区休日急患診療所	港南中央通7-29	045-842-8806
	さいとうこどもクリニック	日野6-9-7	045-843-3110
E	池田内科クリニック	笹下2-20-37	045-843-7830
	奈良こうすけ診療所	笹下3-11-14 クリニックビル1F	045-842-6701
F	善利クリニック	野庭町146-1	045-849-1080
G	ふくお小児科アレルギー科	港南台1-48-7	045-833-7737
	済生会横浜市南部病院	港南台3-2-10	045-832-1111
	もり小児科	港南台3-3-1 港南台214ビル202	045-835-3715
	港南台ママ小児科	港南台4-33-38	045-831-0130
	戸田内科小児科医院	港南台5-5-9	045-832-3900
	港南台こどもクリニック	港南台5-23-30 港南台医療モール4F	045-836-3255
	吉田医院	港南台7-8-46	045-832-0655

こうなん子育て応援ガイドブック

ひまわりまっぷ

■ 企画編集メンバー（令和元年度当時）

ママリポーター：石川舞・石下厚香・キンズマン千春・小室幸  
佐々木あかね・中丸京子・松前真里恵・吉葉京子

イラスト：小室幸

はっち：柳瀬綾女・佐藤美智子

発行 ● 港南区地域子育て支援拠点 はっち／港南区こども家庭支援課

令和5年8月発行

※本誌に掲載されている情報は令和4年度に取材した内容をもとに令和5年4月現在で更新したものです。  
最新の情報は各施設等にご確認ください。

豆知識

ハチミツは1歳を過ぎてからあげようね。

## 急な病気やけがで相談をしたいときは

年中無休 24時間対応

### 救急受診ガイド

フリーダイヤル #7119

または ☎ 045-232-7119

救急受診できる病院・  
診療所を知りたいとき

音声案内で  
**1** を選択

今すぐに受診すべきか  
救急車を呼ぶべきか  
知りたいとき

音声案内で  
**2** を選択

- 緊急時はすぐに119番で救急車を呼びましょう

パソコン・スマートフォンから ▶▶▶

横浜市救急受診ガイド

検索

- 医療機関案内FAX(聴覚障害者専用) ☎ 045-242-3808



## たばこ、洗剤などを誤って飲んでしまったとき

(公財) 日本中毒情報センター中毒110番

(つくば) ☎ 029-852-9999  
年中無休 9:00~21:00

(大阪) ☎ 072-727-2499  
年中無休 24時間対応

たばこ誤飲事故専用 ☎ 072-726-9922  
年中無休 24時間対応  
(自動音声による情報提供)

## 休日・夜間の急病のとき

### 港南区休日急患診療所

☎ 045-842-8806

港南区港南中央通7-29

【診療科目】内科・小児科 【診療時間】日・祝日・12/30~1/3  
▶ 10:00~16:00

### 横浜市夜間急病センター

☎ 045-212-3535

中区桜木町1-1(横浜市健康福祉総合センター1階・2階)

【診療科目】内科・小児科・眼科・耳鼻咽喉科 【診療時間】毎日  
▶ 20:00~24:00

## 休日・夜間に歯が痛んだら

### 横浜市歯科保健医療センター

☎ 045-201-7737

中区相生町6-107

【診療科目】歯科 【診療時間】休日:日・祝日・12/29~1/4 ▶ 10:00~16:00  
夜間:毎日 ▶ 19:00~23:00



### 地域密着アプリ

「ピアZZ」を登録しよう!!

港南区の区政情報の発信と区民同士のコミュニティの活性化を図るため、イベントや子育て情報などの情報交換ができる地域密着型アプリ「ピアZZ」を運営するPIAZZA株式会社と港南区役所が連携してよ。

#### 誰が使うの?

利用者の多くは30歳代から40歳代のファミリー層だよ。

#### どんなことができるの?

身近なイベント、日常の暮らしに関する情報交換、不用品のやり取り、災害時の助け合い専用の連絡チャンネルなどなど。まずはアプリをダウンロードしてみよう!

