

# 港南区複合公共施設（仮称）

## 建設懇談会だより（第二号）

令和3年9月 港南区区政推進課発行

### 1. 港南区複合公共施設（仮称）建設懇談会について

港南土木事務所跡地に「港南区複合公共施設（仮称）」（地域ケアプラザ、コミュニティハウス及び南部児童相談所（一時保護所を含む）の合築施設）を整備するにあたり、地域の皆さまのご意見を反映するため永野地区の自治会町内会長、福祉活動団体の代表者を中心とした「港南区複合公共施設（仮称）建設懇談会」を設置し、令和3年3月末に第1回を開催しました。第1回建設懇談会の内容については港南区のホームページをご覧ください。

（建設懇談会だより（第一号）は同年5月に地域へ配付しました）

### 2. 第2回建設懇談会の概要について

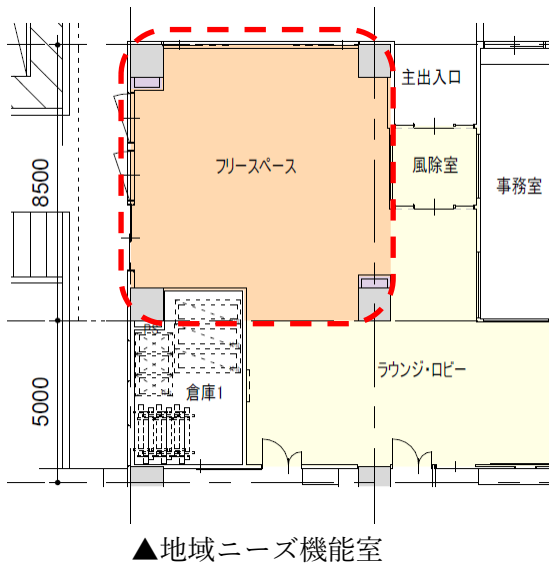
第2回建設懇談会を、昨今のコロナウイルス感染症発生状況を踏まえ、書面開催とし、（1）施設プランの確定について、（2）地域ニーズ機能室について、（3）ボランティア懇談会について、を報告しました。

#### 2-（1）. 施設プランの確定について

別紙のとおり、施設プランを確定しました。

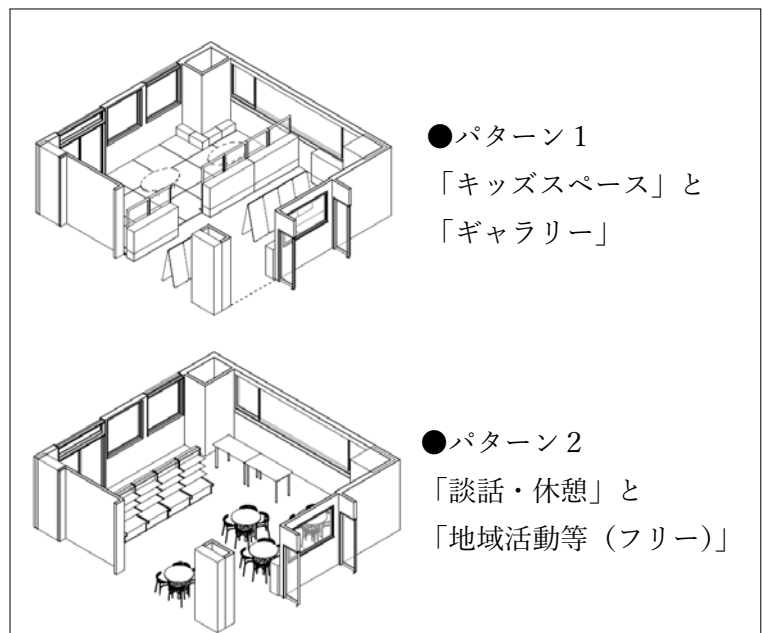
#### 2-（2）. 地域ニーズ機能室について

コミュニティハウスの地域ニーズ機能室にどのような機能を持たせるかについて、第1回建設懇談会で「様々な機能を融合させた形としてほしい。」とのご意見がありました。そうしたご意見を踏まえ検討した結果、多くの利用者や多種多様な利用方法に柔軟に対応できる空間（フリースペース）として整備することにしました。フリースペース内では、パーテーション等の備品で容易に利用用途に合わせたスペースを確保できる仕様となります。



▲地域ニーズ機能室

使用イメージの例▶

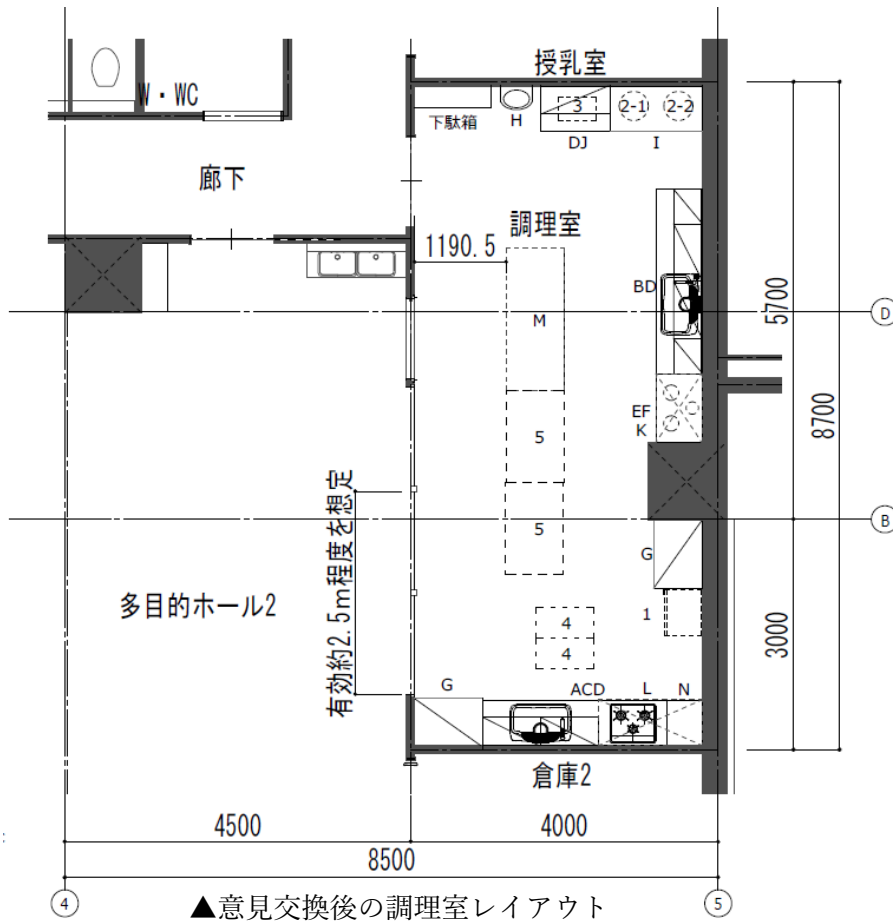


## 2- (3). ボランティア懇談会について

「地域ケアプラザ調理室」の利用方法をテーマに、調理台やシンク、炊飯器等の厨房用品の数量・サイズ・レイアウトやコンセントの位置などについて、既存の地域ケアプラザを利用している団体等にお声掛けし、「ボランティア懇談会」として開催しました。

- ・日時：令和3年6月3日（木）9：30～11：30
- ・メンバー：永野連合町内会（4名）、永野地区民生委員児童委員協議会（3名）、永野地区食生活等改善推進委員会（2名）、日野第一地区社会福祉協議会（2名）、配食サービスボランティア（3名） 計14名

当日、実際の調理室（日限山地域ケアプラザ）を見学しながら、意見交換を行い、調理室のレイアウトを決定しました。



凡例	器具
A	家庭用流し台
B	業務用流し台
C	家庭用ガスレンジ(3口)
D	吊戸棚
E	業務用ガスコンロ(3口)
F	ガス台型オープン
G	食器棚
H	手洗器
I	ガス炊飯器置場
J	電子レンジ置場
K・L	レンジフード
M	作業台
N	物置台
1	冷蔵庫(300-350L程度)
2-1	ガス炊飯器(1.5升炊き)
2-2	ガス炊飯器(2升炊き)
3	電磁レンジ
4	ワゴン
5	可動式作業台

## 3. 建設懇談会の今後の予定について

第3回：令和4年2～3月頃

※ 建設懇談会の開催時期は前後する可能性があります。

## 4. 建設懇談会の資料について

港南区役所のホームページに掲載しています。

URL:[https://www.city.yokohama.lg.jp/konan/kurashi/machizukuri\\_kankyo/machizukuri/hukugousisetu\\_seibi.html](https://www.city.yokohama.lg.jp/konan/kurashi/machizukuri_kankyo/machizukuri/hukugousisetu_seibi.html)



### お問い合わせ先

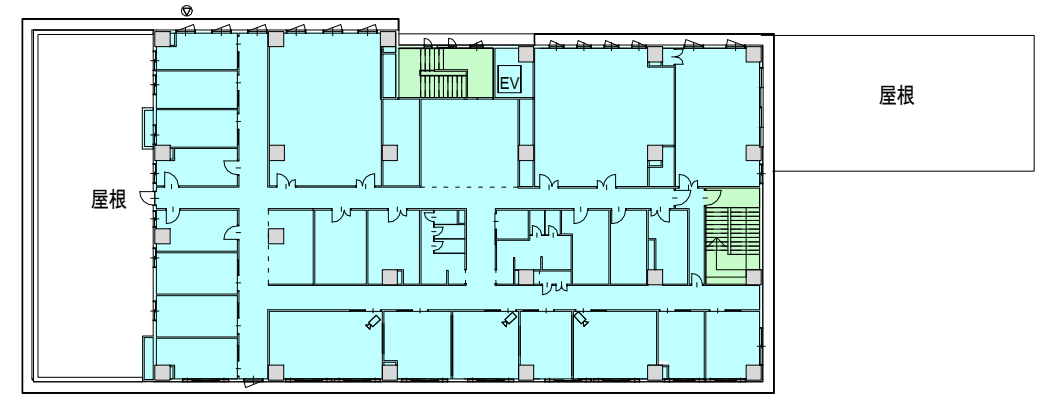
〒233-0003 横浜市港南区港南四丁目2番10号 港南区役所区政推進課企画調整係  
電話：847-8319 FAX: 841-7030 Eメール：kn-kusei@city.yokohama.jp

【凡例】

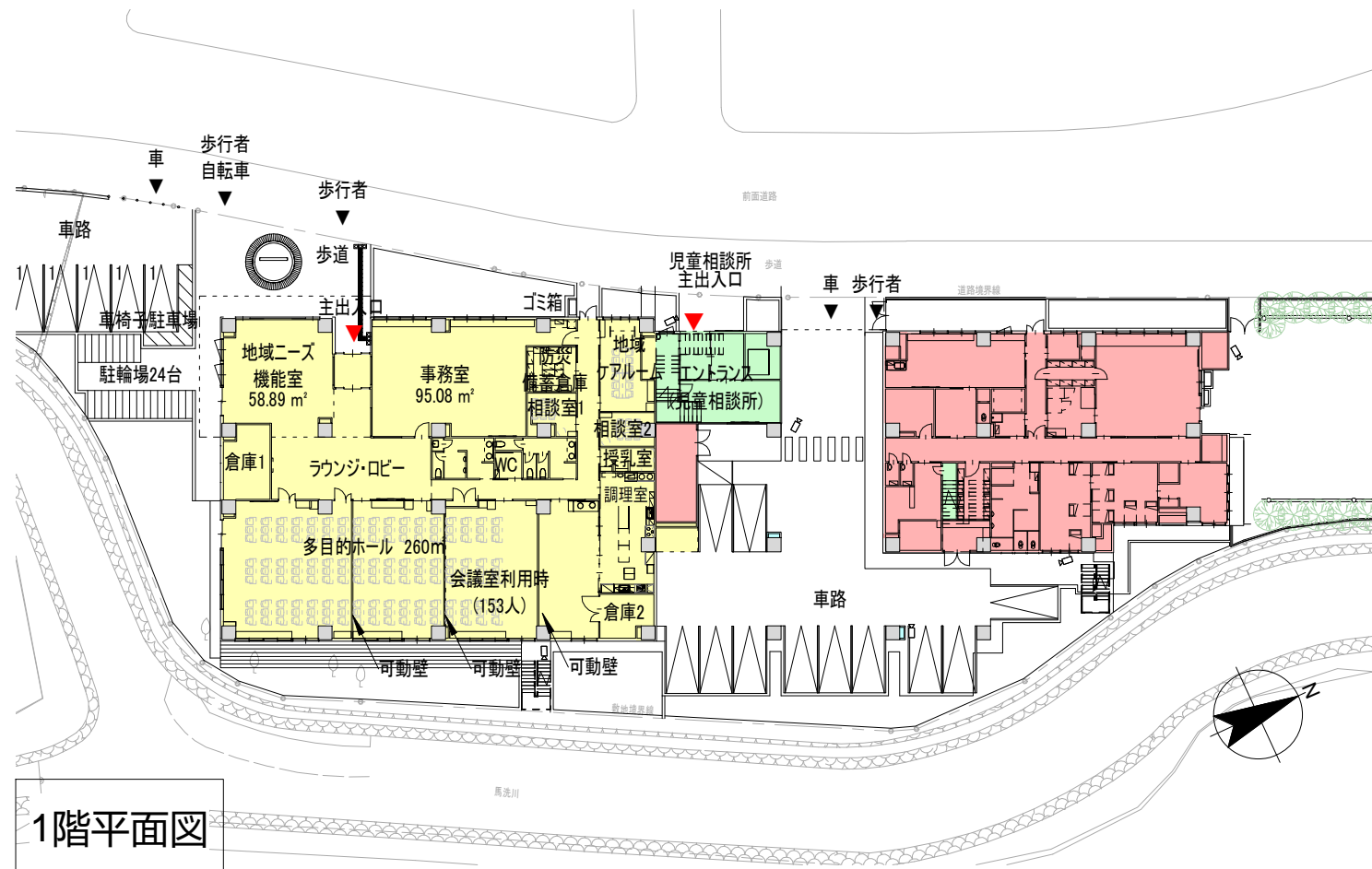
- ケアプラザ・コミュニティハウス
- 児童相談所 保護部門
- 共用(保護部門・相談部門)
- 児童相談所 相談部門



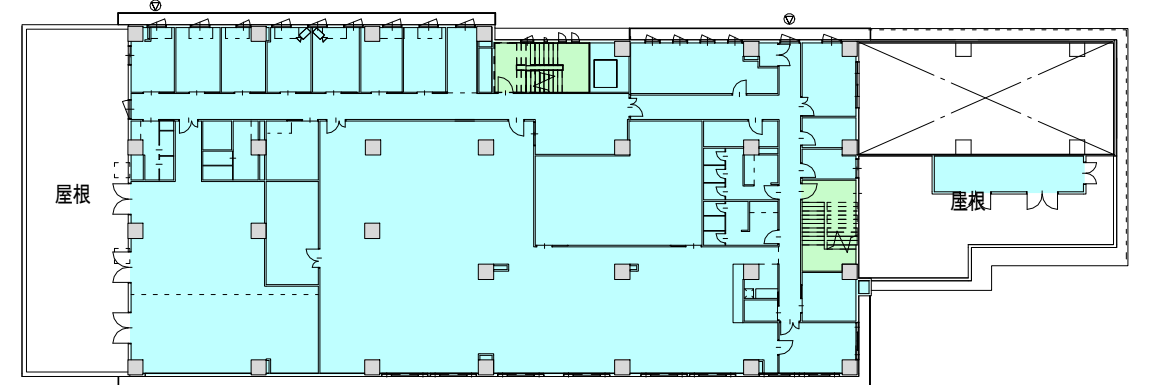
2階平面図



4階平面図



1階平面図



3階平面図

【凡例】

ケアプラザ・コミュニティハウス

