

港南区役所

〒233-0003 港南区港南4-2-10
Tel 847-8484 (代表電話)

開庁時間 月～金曜日 8時45分～17時 ※祝休日・年末年始を除く

編集・発行 港南区役所広報相談係(TEL)847-8321 (FAX)846-2483)



あなたの“知りたい”をお手伝い

港南区の公式SNSとつながろう!

港南区ではさまざまなSNS*を使って、災害・緊急情報や地域情報、子育て支援情報などをお届けしています。情報内容に合わせて、便利に使い分けてみませんか？

*ソーシャルネットワーキングサービスの略で、インターネット上のコミュニケーションサービス

問合せ 区役所広報相談係 (TEL) 847-8321 (FAX) 846-2483)

港南区 X (旧Twitter)



災害情報	♥♥♥
行政情報	♥♥♥
子育て情報	♥♥♥
地域情報	♥♥♥
難易度	♥♥♥

■特徴

140字以内の情報が投稿・閲覧できます。区では災害情報やイベント情報などを発信しています。

■登録方法

- 1 上の二次元コードを読み取り、メールアドレスか電話番号でアカウントを登録
- 2 港南区役所を検索し、「フォローする」を選択



あなたの写真が港南区X(旧Twitter)公式アカウントのヘッダーになる!?

区内で撮影した写真を募集しています。フォロワー対象のキャンペーンも実施中!



募集期間

▶12月11日(月)～6年1月10日(水)

応募方法は [こちら](#)

地域コミュニティアプリ「ピアッツァ」



災害情報	♥♥♥
行政情報	♥♥♥
子育て情報	♥♥♥
地域情報	♥♥♥
難易度	♥♥♥

■特徴

区内の情報交換ができる、地域密着型アプリです。「お譲りします」コーナーや口コミ情報などのほか、区との連携協定による、子育て情報発信の場を提供しています。

■登録方法

- 1 上の二次元コードを読み取り、「ピアッツァ」ページを開く
- 2 メールアドレスかLINEアカウント、Facebookアカウントで登録
- 3 居住地域を選択
- 4 ニックネームなどを入力

横浜市LINE



災害情報	♥♥♥
行政情報	♥♥♥
子育て情報	♥♥♥
地域情報	♥♥♥
難易度	♥♥♥

■特徴

市や区内の情報を配信しています。期間限定のテスト版「with港南」を設定すると、妊娠・子育てに関する情報が直接届きます。また、粗大ごみの申込みなど、さまざまなオンライン手続きができます。

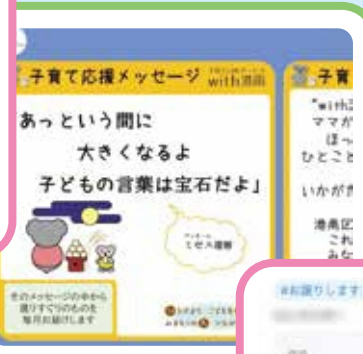
■登録方法

- 1 LINEアプリをダウンロードして、アカウントを登録
- 2 上の二次元コードを読み取り、「横浜市」と友だち登録

「with港南」の設定

- 1 「受信設定」を押す
- 2 子育て(港南区テスト版)を選択

登録者数 3,000人突破!



人口と世帯数(令和5年11月1日現在)

人口...213,653人
世帯数...97,459世帯

情報 発信中!



ホームページ

港南区役所

検索



(旧Twitter)



ピアッツァ

PIAZZA



区役所からのお知らせ

- 区役所への郵送は「〒233-0003 港南区港南4-2-10 港南区役所〇〇係」宛へ。
- イベントなどは、中止・延期になる場合があります。参加の際には、事前にお問い合わせください。

インフルエンザ対策を万全に！ ～with コロナ

インフルエンザは、インフルエンザウイルスに感染して起こる病気です。高齢者や免疫の低下している人は、肺炎を併発し重症になることがあります。

感染のリスクと対策 インフルエンザ・コロナ共通

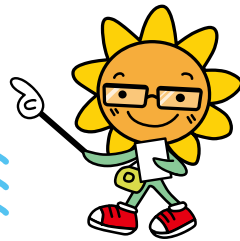
接触感染 ▶ 小まめな「手洗い」で予防！

ウイルスが付着した手で目や鼻、口元を触ることで感染します。帰宅時や食事の前後のほか、咳やくしゃみ、鼻をかんだときはせっけんと流水で手を洗いましょう。



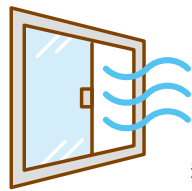
飛沫感染 ▶ 「咳エチケット」を守りましょう！

症状がある人や重症化リスクのある人（特に高齢者や妊婦）はマスクをつけましょう。



室内では小まめな換気を！

窓を開ける、換気扇を利用するなど、十分な換気をしましょう。



港南区ウォーキング推進キャラクター ひまわりくん

高齢者インフルエンザ予防接種のお知らせ

- 対象** ① 接種日現在65歳以上の人
② 接種日現在60歳以上65歳未満で、心臓・腎臓・呼吸器の機能または、ヒト免疫不全ウイルスによる免疫機能に1級相当の障害がある人
- 費用** 2,300円 ※生活保護受給世帯や市民税非課税世帯の人などは、減免制度があります。必ず接種前にお問い合わせください
- 期間** 12月31日まで ※休診日を除く
- 会場** 市内の高齢者インフルエンザ予防接種協力医療機関
- 問合せ** 市予防接種コールセンター(☎330-8561 ☎664-7296) 土・日曜日、祝休日を除く9時～17時

インフルエンザワクチンと新型コロナウイルスワクチンは同時に接種することができます！
(厚生労働省ウェブサイト「新型コロナウイルスQ&A」より)

詳しくはこちら



☎ 区役所健康づくり係 (☎847-8438 ☎846-5981)

子どもゆめ 応援講演会

地球はドデカイワンダーランド♪ 自分らしく生きて、自分を好きになろう！ 旅に出て、世界中の人と笑い合おう！

人生がワクワクする秘訣は、このドデカイ地球で遊ぶように生きること！楽しい旅の映像上映と、世界中の爆笑エピソードやポジティブに生きるコツ、短所を長所に変える方法などをお話します。

- 日時** 6年2月10日(土)14時～15時30分
- 講師** たかのてるこ氏(旅人、エッセイスト)
- 会場** 港南公会堂(地下鉄港南中央駅下車)
- 対象** 小・中学生と保護者490人(抽選)
- 申込み** 1月11日までに [電子申請](#)



詳しくはこちら



☎ 区役所青少年育成担当 (☎847-8396 ☎842-8193)

食品ロス削減講演会

食品ロス(食べられるのに廃棄される食品)の削減を進めるため、「食を大切にするライフスタイル」を推進しています。食の支援と食品ロス削減につながる企業の取り組みを紹介します。

- 日時** 12月22日(金)14時30分～15時30分
- 会場** 区役所6階
- 対象** 区内在住・在勤・在学の人40人(先着)
- 講師** 株式会社京急百貨店 広報・CSR部マネージャー 栗立 利衣子氏 ほか
- 申込み** 当日 ☎



「ヨコハマ3R夢」マスコットイーオ

☎ 区役所資源化推進担当 (☎847-8398 ☎842-8193)

港南警察署コラム 「闇バイト」は犯罪です！

高額報酬をうたう「闇バイト」に注意しましょう！
「高額報酬」や「リスクなしで稼げる」などのSNSの求人募集。それは「闇バイト」かもしれません。一度、関わると脅迫されて抜けられなくなることもあります。



絶対に手を出さないで！

☎ 港南警察署 (☎842-0110)
区役所地域運営推進係 (☎847-8391 ☎842-8193)

6年4月1日からの 保育所等利用の二次申請は、 1月4日(木)～2月9日(金)です

4月から保育所等の利用を希望し、二次申請をする人は、1月4日～2月9日に申請書を居住区の区役所へ持参(平日17時まで)、または、郵送(必着)してください。

- 一次申請で保留になった人も、利用希望園の追加・変更などを行うことができます。
- 申請書は、区役所4階40番窓口、上大岡駅・港南台行政サービスコーナー、港南区地域子育て支援拠点「はっち」で配布するほか、子ども青少年局ウェブページからダウンロードできます。

※詳細は区ウェブページ「保育サービスの紹介・保育所等の利用申請」をご確認ください

港南区 保育所入所 検索



- 郵送の場合には、封筒に「令和6年4月保育所入所二次申請」と明記し、居住区の区役所に送付してください。

☎ 区役所保育担当 (☎847-8498 ☎842-0813)

凡例 日時・期間 場所 対象・定員 費用 保育あり 申込み 問合せ 直接施設へ 往復はがき にはがき (消)消印有効
 電話 ファクス Eメール WEBウェブサイト 必要事項 [行事名・〒・住所・氏名(ふりがな)・電話番号・往復はがきは返信先]
 [電子申請]「横浜市電子申請・届出サービス」または各申込システム(初めて横浜市電子申請システムを利用される人は、利用登録が必要です)

港南区消防出初式を実施します



新たな一年の安全と安心を祈願するため、消防出初式を開催します。消防署・消防団による消防訓練で、車両分列行進や消防力を披露します。ぜひご来場ください。

日時 6年1月6日(土)
 10時50分～11時30分
 ※荒天中止

会場 港南ふれあい公園
 (地下鉄港南中央駅下車)
 ※荒天時は式典のみの実施となります。
 一般参加はできません

港南消防署(☎・☎844-0119)

港南消防団新入団員募集中

消防団は本業の仕事を持ちながら活動する、非常勤特別職地方公務員です。火災や震災、風水害から市民の生活を守るための活動や、学校での救命講習、自治会町内会のイベントでの防火・防災活動などを行っています。

入団条件 区内在住・在勤・在学の
 18歳以上



詳しくは
 こちら



年末年始の
 急病時は

港南区休日急患診療所

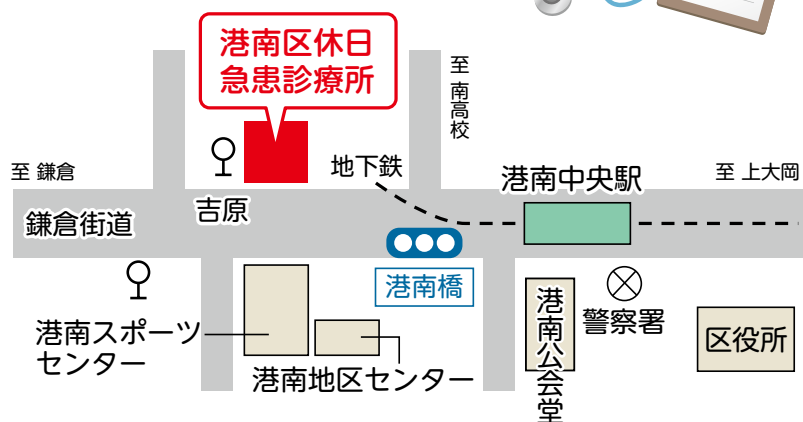
年末年始(12月30日～1月3日)・日曜日・祝休日の急病時は、港南区休日急患診療所で受診できます。待合室の混雑を避けるため、来院時間を調整しています。事前に電話でご連絡ください。

所在地 港南中央通7-29(☎842-8806)
 ※駐車場の台数には限りがあります

受付時間 9時45分～15時45分

診療時間 10時～16時

診療科 内科・小児科



※このほか年末年始の医療機関情報は16ページをご覧ください



省エネチャレンジ港南2023

「テレビを見ないときは消す」、「暖房時にはカーテンを閉める」など、毎日の生活の中で省エネを意識してみませんか?

取組項目と取組日数を記載するだけで参加できます。抽選でソーラーランタン、またはソーラーミニカーをプレゼントします。

期間 12月11日(月)～6年1月5日(金)

応募方法 1月19日までに☎電子申請または
 郵送か持参

詳しくは
 こちら



※応募用紙は区役所55番窓口、区内区民利用施設で配布

区役所企画調整係(☎847-8327 ☎841-7030)

年末年始の
 区役所
 閉庁期間

12月29日(金)～1月3日(水)

行政サービスコーナーも同期間休所します

イベントなどの情報

移動図書館はまかぜ号

本の貸出・返却・予約ができます

☎12月14日(木)10時～11時 ※荒天中止 港南台中央公園(JR港南台駅下車)

☎当日☎ ☎中央図書館サービス課(☎262-0050 ☎231-8299)

福祉保健センターの検診など

精神保健福祉相談(要事前相談)

☎区役所4階 ☎☎で区役所障害者支援
 担当(☎847-8446 ☎845-9809)へ

もの忘れ相談

(高齢者保健福祉相談)

☎12月20日(水)13時30分～17時

☎区役所4階 ☎☎で区役所高齢者支援
 担当(☎847-8418 ☎845-9809)へ

困難を抱える若者のための専門相談

☎12月12日(火)・22日(金)14時～17時

☎区役所4階 ☎市内在住の15～39歳の
 人と家族 ☎☎でよこはま南部ユースプラザ
 (☎761-4313 ☎761-4023)へ

肺がん検診

☎12月19日(火)9時～10時45分

☎区役所3階(健診・検査フロア)

☎6年4月1日現在で40歳以上35人(先着)

☎胸部X線撮影:680円

☎12月11日～13日に☎で区役所

健康づくり係(☎847-8438)へ

※音声による通話が難しい人は、ファクス可。
 氏名、ファクス番号、生年月日、直近の肺が
 ん検診受診時期を書いて区役所健康づくり
 係(☎846-5981)へ

※市のがん検診や費用の減免制度に関するこ
 とは、横浜市けんしん専用ダイヤル(☎664-
 2606 ☎663-4469、日曜日・祝休日を除く
 8時30分～17時15分)へ

乳幼児・妊産婦歯科相談 (乳幼児は歯科健診あり)

☎12月12日(火)13時30分～15時

☎区役所3階(健診・検査フロア)

☎未就学児、妊娠中～産後1年未満の人

☎区 WEBか☎で区役所こども家庭係

(☎847-8410 ☎842-0813)へ

離乳食教室・なかよしブラッシング

実施については、区 WEBで最新情報をご確認ください。



港南区 離乳食教室 検索

港南区 なかよしブラッシング 検索



申込みは
 こちら

特集

こんな風に過ごしています! 小学生の放課後!

皆さんは、地域の小学生が放課後をどのように過ごしているか知っていますか? 小学生が放課後に過ごす場所として、「放課後キッズクラブ(キッズ)」や「放課後児童クラブ(学童)」があります。

遊びに勉強に思い作り! 子ども達の「遊びの場」、「生活の場」となっているキッズと学童について、基本情報と活動の様子をお伝えします。

問合せ 区役所学校連携・こども担当(☎847-8393 ☎842-0813)



各施設の連絡先も掲載している「放課後まっぷ」は、区役所での配布や区WEBで見ることができます。

港南区放課後まっぷ 2023はこちら



芹が谷つくし学童クラブ 室内遊び

最初にチェック!

そもそもキッズと学童って?

「キッズや学童という言葉は聞いたことあるけど、どんな場所で何時までやっているかまではよく分からない」という人に向け、まずは基本情報をお伝えします!

	キッズ	学童
区内の設置数	21クラブ(各小学校に1クラブ)	10クラブ
過ごす場所	小学校内 (キッズルーム、校庭、体育館など)	民間施設 (マンション、一軒家、近隣公園など)
利用時間	19時まで(全クラブ共通)	19時頃まで(クラブごとに異なる)
利用料	最大5,500円/月	市内平均17,000円/月
特徴	同じ小学校に通う児童が利用し、異学年交流が可能。普段通う学校の延長で安心。	複数の学校に通う児童が利用し、他校の児童と交流可能。家庭で過ごすような気持ちで安心。



日野小学校放課後キッズクラブ 室内遊び



芹が谷つくし学童クラブ 水鉄砲遊び



区内のキッズ・学童一覧

クラブへの通い方

キッズ

校内施設のため、行きは教室からキッズルームへの移動です。帰りは子どもが一人で帰る場合とお迎えの場合があります。子どもが一人で帰る場合、安全面を考慮し、原則一斉下校の形をとっています(一斉下校時刻は、季節やクラブ周辺状況によって異なります)。

学童

行きは各自で学童へ向かいます(4月中は迎えのあるクラブもあります)。帰りはお迎えが必要です。



利用開始時の手続き

来年の2月頃までに各クラブが開催する新入生説明会で、入会のしおりや申込書類が配布されます。各クラブの指定する期日までに申込みください。

利用時間や減免希望などに応じて、申込書とともに提出が必要な書類があります。説明会や入会のしおりでご確認のうえ、各条件に応じた書類を準備してください。



キッズ、学童での過ごし方

室内遊び

カード・ボードゲームやブロックなどで自由に遊びます。季節やイベントに合わせた工作なども!(七夕飾り、節分など)宿題や読書をして、静かに過ごす時間もあります。



野庭すずかけ小学校放課後キッズクラブ カタツムリストラップ制作

外遊び

サッカーや野球、一輪車など、体を動かして遊びます。

港南台第二小学校放課後キッズクラブ 外遊び



ほかにも

16時以降もクラブで過ごす場合、おやつがあります(別途、要おやつ代)。地域の人や近くの高校生との交流があるクラブもあり、人との出会いも魅力です。



日下小学校放課後キッズクラブ 英語教育



日下小学校放課後キッズクラブ 日下連合 紙ひこうき大会

夏休みの過ごし方

キッズ: 市内統一で午前8時~
学童: クラブによって異なるが、主に午前8時頃~

昼食の時間があり、お弁当持参のクラブがほとんどです。

夏休みは水遊びをしたり、キャンプや遠足などの体験型プログラムを実施したりするクラブもあります(熱中症警戒アラート発令時は外遊びを控えます。プログラムは利用料と別に、参加費が必要です)。



上大岡学童クラブ 夏キャンプの様子

キッズ

- | | | | |
|----|-----------|----|--------|
| 1 | 上大岡小学校 | 17 | 日野小学校 |
| 2 | 港南台第一小学校 | 18 | 日野南小学校 |
| 3 | 港南台第二小学校 | 19 | 丸山台小学校 |
| 4 | 港南台第三小学校 | 20 | 南台小学校 |
| 5 | 小坪小学校 | 21 | 吉原小学校 |
| 6 | 桜岡小学校 | | |
| 7 | 下永谷小学校 | | |
| 8 | 下野庭小学校 | | |
| 9 | 芹が谷小学校 | | |
| 10 | 芹が谷南小学校 | | |
| 11 | 相武山小学校 | | |
| 12 | 永野小学校 | | |
| 13 | 永谷小学校 | | |
| 14 | 野庭すずかけ小学校 | | |
| 15 | 日限山小学校 | | |
| 16 | 日下小学校 | | |

学童

- | | |
|---|-----------------|
| A | 上大岡学童クラブ |
| B | 学童保育たんぼぼ |
| C | 桜岡学童クラブ |
| D | 芹が谷つくし学童クラブ |
| E | つばさ子どもクラブ |
| F | 永谷学童保育所 |
| G | にじいろハウス |
| H | 東永谷学童保育さくらんぼクラブ |
| I | 南台ひまわりクラブ |
| J | 吉原すまいる学童 |

地域の皆さまへ

長期休みの場合、10時間以上をクラブで過ごす子どももいます。各クラブでは、子ども達が飽きない工夫をしながら、安全に1日を終わることができるよう、日々対応しています。子ども達が安全かつ充実した放課後を過ごすことができるよう、温かい目で活動を見守っていただけますと幸いです。





施設からのお知らせ

- 施設のイベントの申込み・開催状況等の問合せは各施設へ
- 特に記載のない場合は無料、自由参加、締切日必着
- このほかのイベントやインターネットでの申込みは [横浜市 施設 イベント](#) [検索](#)

港南地区センター
 〒234-0051 日野1-2-31
 ☎841-8411 ☎841-8424
 休館：第1月曜日(祝休日の場合は翌日)
 12月28日(木)～1月4日(木)

■クリスマスに飾ろう エッグアート
 日 12月19日(火)10時～12時 定 18歳以上6人(先着) 費 2,000円 申 12月11日13時から 画 画

■シティウォーク 馬洗川せせらぎ 緑道と永谷の伝説地を訪ねる

日 12月23日(土)10時～13時 画 地下鉄上永谷駅集合 定 18歳以上20人(先着) 費 500円 申 12月12日13時から 画 画

■初めてのフラダンス(全6回)
 日 6年1月11日～2月15日の毎週木曜日19時～20時 定 18歳以上15人(抽選) 費 3,000円 申 12月23日までに 画 画(要項)を書いて施設へ

■古典を読む「枕草子」(全6回)
 日 6年1月12日～2月16日の毎週金曜日10時～12時 定 18歳以上20人(抽選) 費 3,000円 申 12月23日までに 画 画(要項)を書いて施設へ

港南台地区センター
 〒234-0054 港南台5-3-1
 ☎835-2811 ☎835-2812
 休館：第4月曜日(祝休日の場合は翌日)
 12月28日(木)～1月4日(木)

■港南台第一中学校吹奏楽部による～クリスマスコンサート

日 12月23日(土)14時30分～15時 申 当日 画 ※上履き持参

■親子でリトミック(全6回)
 日 6年1～3月の第2・4火曜日9時50分～10時40分、11時～11時50分 定 1・2歳の子と保護者各10組(先着) 費 3,000円 申 12月12日13時から 画 画

■おうちで作ろう! 世界のパン教室～スイス・北欧2か国(全3回)
 日 6年1～3月の第3水曜日9時30分～12時40分 定 18歳以上12人(抽選) 費 4,800円 申 12月21日までに 画 画

■歴史ウォーキング～さがみ野・四谷・鎌倉(全3回)
 日 6年1～3月の第4水曜日9時30分～12時30分 定 18歳以上40人(先着) 費 1,500円 申 12月12日13時から 画 画

永谷地区センター
 〒233-0006 芹が谷5-47-5
 ☎823-7789 ☎823-7847
 休館：第2月曜日(祝休日の場合は翌日)
 12月28日(木)～1月4日(木)

■「冬休みこども書初め教室」～上手に書くポイントを習おう!

日 12月26日(火)9時30分～11時30分 定 小学3～6年生8人(先着) 費 500円 申 12月13日14時から 画 画

■味噌づくり体験教室～ひと味もふた味も違う「自分だけの味」

日 6年1月23日(火)10時～12時 定 18歳以上12人(先着) 費 2,500円 申 12月12日14時から 画 画

■木曜ヨガ教室～やさしい健康ヨガ(全5回)

日 6年1月18日～3月21日の第1・3木曜日9時20分～10時20分、10時40分～11時40分 定 18歳以上各14人(先着) 費 2,800円 申 12月14日14時から 画 画

■土曜ヨガ教室～週末ヨガで心も身体もリセット(全5回)

日 6年1月20日～3月16日の第1・3土曜日13時30分～14時30分 定 18歳以上14人(先着) 費 2,800円 申 12月15日14時から 画 画

野庭地区センター
 〒234-0056 野庭町612
 ☎848-0100 ☎848-0101
 休館：第3月曜日(祝休日の場合は翌日)
 12月28日(木)～1月4日(木)

■放課後のキッズダンス(全6回)

日 6年1月11日～2月15日の毎週木曜日16時30分～17時30分 定 5歳～小学3年生12人(2年生以下は保護者同伴)(先着) 費 1,500円 申 12月11日10時から 画 画

■赤ちゃんと一緒にdance!(全6回)

日 6年1月12日～2月16日の毎週金曜日10時30分～11時30分 定 6か月～1歳6か月の子と保護者10組(先着) 費 1,500円 申 12月12日10時から 画 画

■落語「出前寄席1月公演」

日 6年1月14日(日)10時～11時 定 18歳以上50人(先着) 申 12月14日から 画 画

東永谷地区センター
 〒233-0011 東永谷1-1-12
 ☎826-3882 ☎826-3910
 休館：第3月曜日(祝休日の場合は翌日)
 12月28日(木)～1月4日(木)

■初めてでも大丈夫! 入学入園お道具袋作り(全3回)

日 6年1月26日(金)、2月9日(金)・23日(祝)10時～12時 定 10人(先着) 費 1,500円 申 12月16日10時から 画 画 定 1歳6か月～6歳の子6人(先着) 費 1,200円 申 12月16日10時から 画 画

■ちりめんで作る簡単おひなさま(全3回)

日 6年1月24日、2月7日・21日いずれも水曜日13時30分～15時 定 20歳以上12人(先着) 費 1,500円 申 12月11日10時から 画 画

港南中央地域ケアプラザ
 〒233-0003 港南4-2-7
 ☎845-4100 ☎845-4155
 休館：12月29日(金)～1月3日(水)

■ゆらりんころりん 親子遊び

日 6年1月29日(月)10時30分～11時30分 定 0・1歳の子と保護者18組(先着) 費 400円 申 12月12日10時から 画 画

野庭地域ケアプラザ
 〒234-0056 野庭町612
 ☎848-0111 ☎848-0106
 休館：12月29日(金)～1月3日(水)

■なごみの会 介護者の交流と情報交換

日 12月19日(火)10時～11時30分 定 介護者15人(先着) 申 当日 画

■ここに野庭サロン 新年会

日 6年1月25日(木)13時30分～14時45分 定 15人(先着) 費 100円 申 1月4日9時30分から 画 画

港南台地域ケアプラザ
 〒234-0054 港南台3-3-1
 ☎834-3141 ☎834-3145
 休館：12月29日(金)～1月3日(水)

■認知症家族のつどい

日 6年1月18日(木)10時30分～12時 定 認知症の人と家族10人(先着) 申 12月11日から 画 画

下永谷地域ケアプラザ
 〒233-0016 下永谷3-33-5
 ☎826-2640 ☎826-2641
 休館：12月29日(金)～1月3日(水)

■プラレールのへや

日 12月24日～6年3月24日の第2・4日曜日9時30分～11時 定 小学3年生以下の子と保護者20組(先着) 申 当日 画

日野南地域ケアプラザ
 〒234-0055 日野南3-1-11
 ☎836-1801 ☎836-1813
 休館：12月29日(金)～1月3日(水)

■きらきらライブ 65歳からの認知症予防

日 6年1月19日(金)13時30分～15時 定 65歳以上20人(先着) 費 100円 申 12月18日9時から 画 画

芹が谷地域ケアプラザ
 〒233-0006 芹が谷2-16-12
 ☎828-5181 ☎828-5182
 休館：12月29日(金)～1月3日(水)

■認知症を学び、地域で支えよう 認知症サポーター養成講座

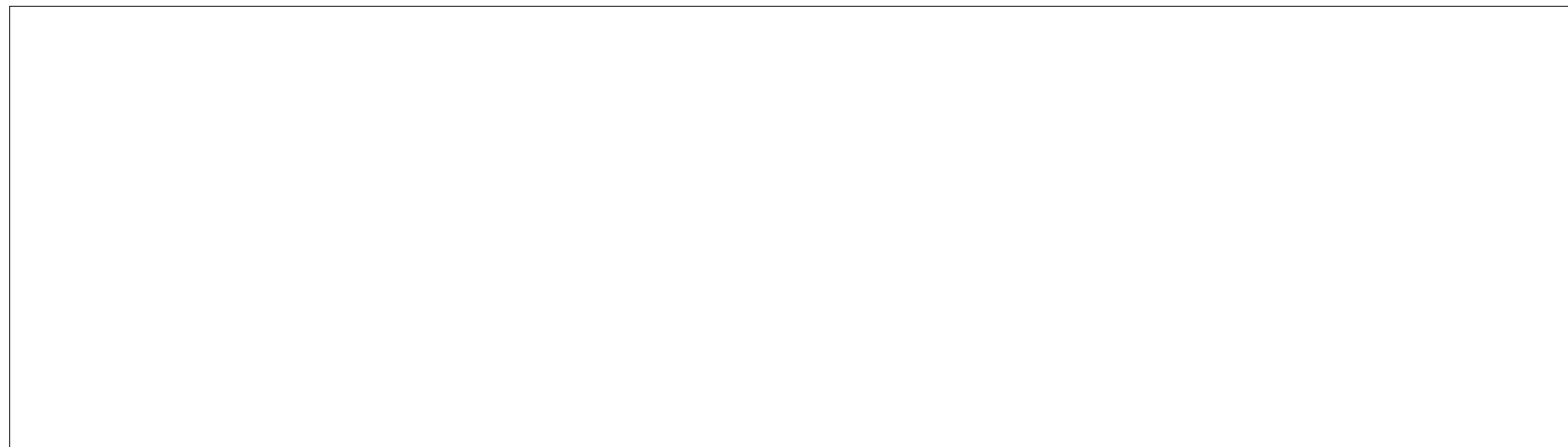
日 12月11日(月)15時30分～17時 画 神奈川県立精神医療センター(バス停芹が谷下車) 申 当日 画

日限山地域ケアプラザ
 〒233-0015 日限山1-66-55
 ☎827-1870 ☎827-1872
 休館：12月29日(金)～1月3日(水)

■宿題ルーム

日 祝日と第4水曜日を除く毎週月・水・木曜日 15時～16時30分 定 小・中学生 申 当日 画

以下は広告スペースです。「広報よこはま」に掲載されている内容とは関係ありません。



凡例

日日時・期間 所場所 対象・定員 費用 保育あり 申込み 問合せ 直接施設へ 往復はがき へがき (消)消印有効
電話 ファクス Eメール WEBウェブサイト 重要事項 [行事名・〒・住所・氏名(ふりがな)・電話番号・往復はがきは返信先]
電子申請 [横浜市電子申請・届出サービス]または各申込システム (初めて横浜市電子申請システムを利用される人は、利用登録が必要です)

上大岡コミュニティハウス

〒233-0001 上大岡東2-9-38
☎・☎352-7177
休館:第2火曜日(祝休日の場合は翌日)
12月29日(金)~1月3日(水)

上大岡ふれあい寄席 落語や手品で笑って、楽しい一年に!
6年1月20日(土)13時30分~14時30分 対25人(先着) 費300円 申
12月11日10時から☎か☎

上永谷コミュニティハウス

〒233-0012 上永谷4-12-14
☎・☎843-8950
休館:水・金曜日
12月29日(金)~1月3日(水)

親子であそぼ ~豆まきあそび
6年1月18日(木)10時30分~11時30分 対0~3歳の子と保護者10組(先着) 費100円 申
12月18日9時30分から☎か☎

野庭すずかけコミュニティハウス

〒234-0056 野庭町346-2
☎・☎843-9765
休館:水・金曜日
12月29日(金)~1月3日(水)

木のぬくもりと優しい音色 コカリナを体験しよう!(全2回)
6年1月18日(木)・25日(木)10時~11時30分 対18歳以上8人(先着) 費500円 申
12月16日9時から☎か☎

日限山コミュニティハウス

〒233-0015 日限山2-16-1
☎・☎845-1155
休館:火・金曜日
12月29日(金)~1月3日(水)

おはなしの会
絵本の読み聞かせ、紙芝居、手遊び
12月20日(水)①14時~14時30分 ②14時30分~15時30分 対①未就学児と保護者 ②小学生各10組(先着) 申当日☎
放課後のけん玉教室
6年1月11日(木)15時~17時 対小学生20人(先着) 申当日☎ ※けん玉持参(貸出あり)

桜道コミュニティハウス

〒233-0003 港南6-2-3
☎843-5406 ☎843-5109
休館:第4月曜日(祝休日の場合は翌日)
12月29日(金)~1月3日(水)

クラリネットとチェロのデュオコンサート
6年1月17日(水)14時~14時45分 対18歳以上30人(先着) 申
12月11日10時から☎か☎
桜道おはなしのひろば
6年1月23日(火)10時~10時45分 対1・2歳の子と保護者10組(先着) 申
12月11日10時から☎か☎

日野南コミュニティハウス

〒234-0055 日野南6-14-1
☎843-2092 ☎843-2093
休館:第4月曜日(祝休日の場合は翌日)
12月29日(金)~1月3日(水)

華やかに飾る [お正月のフラワーアレンジメント]
12月28日(木)10時~11時 対20歳以上8人(先着) 費1,900円 申
12月11日10時30分から☎

下野庭スポーツ会館

〒234-0056 野庭町136-4
☎・☎842-9624
休館:第3月曜日(祝休日の場合は翌日)
12月28日(木)~1月4日(木)

スマホ・パソコン相談会
6年1月29日(月)9時30分~11時、11時~12時30分 対各4人(先着) 申
1月9日10時から☎か☎

港南区民文化センター ひまわりの郷

〒233-0002 上大岡西1-6-1
ゆめおおおか中央棟4階
☎848-0800 ☎848-0801
休館:第3水曜日
12月29日(金)~1月3日(水)

わらべうたと絵本を親子で楽しもう!(全3回)
6年1月31日、2月7日・14日いずれも水曜日10時30分~11時30分 対1・2歳の子と保護者10組(先着) 申
12月15日10時から☎または14時から☎

港南区民活動支援センター

〒233-0004 港南中央通10-1
☎841-9361 ☎841-9362
休館:月曜日
12月29日(金)~1月3日(水)

レモンガラスで作るしめ縄飾り
12月21日(木)10時~12時 対10人(先着) 費1,000円 申
12月12日9時30分から☎か☎
冬休み!子ども食品サンプル体験
①スノーマン ②ロールパントナカイ
12月24日(日)①10時~10時45分 ②11時~12時 対4歳~小学生各10人(未就学児は保護者同伴)(先着) 費①1,300円 ②1,800円 ①②両方2,900円 申
12月12日9時30分から☎か☎

地域子育て支援拠点 はっち

〒234-0051 日野2-4-6
☎840-5882 ☎848-0688
休館:祝休日、日・月曜日
12月29日(金)~1月3日(水)

育休中のパパあつまれ! [はっちpapa'sくらぶ]
12月20日(水)10時30分~11時 対父親になる予定の人、未就学児の父親 申当日☎
なないろ
子どもの成長についての不安や困り事のお話し会

6年1月17日(水)10時~11時 対未就学児と保護者6組(先着) 申
12月19日10時から☎か☎電子申請☎か☎
赤ちゃん相談
助産師に相談
6年1月10日(水)10時~、10時20分~、10時40分~、11時~、11時20分~ 対0歳の子と保護者5組(先着) 申
12月12日10時から☎か☎電子申請☎か☎

横浜子育てサポートシステム 入会説明会
子どもを預け預かり合う、会員制の有償支え合い活動の説明会
12月26日(火)、6年1月11日(木)12時30分~13時30分 対子育ての支援を受けたい人(生後57日以上小学6年生までの保護者)・支援したい人(20歳以上)各8人(先着) 申
12月12日10時から専用☎515-7306か☎電子申請☎か☎

日野中央公園

〒234-0053 日野中央2-2
☎846-4489 ☎349-5530
管理事務所休所:12月29日(金)~1月3日(水)

ミニ門松作り講習
12月24日(日)10時~11時 対小学3年生以上10人(先着) 費2,200円 申
12月11日10時から☎か☎または☎か☎に重要事項を書いて施設へ

港南台北公園 子育てログハウス

〒234-0054 港南台1-3
☎・☎834-1169
休館:第3火曜日(祝休日の場合は翌日)
12月29日(金)~1月3日(水)

クリスマスを楽しもう
12月17日(日)10時~12時 対中学生以下(未就学児は保護者同伴) 申当日☎
ふれあい広場
12月14日(木)・21日(木)11時~11時30分 対未就学児と保護者 申当日☎

お正月遊び
羽子板、こま回し、プラ板など
6年1月4日(木)~6日(土)10時~16時 対中学生以下(未就学児は保護者同伴) 申当日☎

港南区社会福祉協議会

〒233-0003 港南4-2-8
☎841-0256 ☎846-4117
休館:12月29日(金)~1月3日(水)

音声訳ボランティア入門講座 視覚障害者に音声で情報を届けよう(全8回)
6年1月12日・19日・26日、2月2日・16日、3月15日・22日・29日いずれも金曜日 14時~17時 対区内在住の人10人(抽選) 費1,320円 申
12月21日17時までに☎か☎電子申請☎か☎

新入生お祝い金事業
新入学を迎える子どもがいるひとり親世帯が対象の1人2万円のお祝い金
6年4月に小・中学校、高等学校、大学、専門学校等に入学する子どもがいる、区内在住のひとり親世帯(書類審査あり) 申
6年1月12日までに☎電子申請☎か☎

以下は広告スペースです。「広報よこはま」に掲載されている内容とは関係ありません。

港南国際交流ラウンジ

〒233-0002 上大岡西1-6-1
ゆめおおおかオフィスタワー13階
☎848-0990 ☎848-3669
休館:第3水曜日
12月29日(金)~1月3日(水)

■外国人のためのパソコン教室 (全6回)

基本操作、ワード、エクセル、パワーポイント、インターネット、デジカメ写真・動画

☎6年1月18日~2月22日の毎週木曜日13時30分~15時 ☎平仮名・片仮名が読める外国人10人(先着) ※日本人枠あり 費5,000円 ☎12月11日9時から☎か☎

■料理で国際交流 中国の正月料理

☎6年1月12日(金)9時30分~12時 ☎24人(先着) 費1,500円 ☎12月11日9時から費用を添えて☎

■国際理解講座 「ニュースで英会話」(全4回)

☎6年1月20日・27日、2月10日・24日いずれも土曜日11時50分~13時10分 ☎7人(先着) 費6,000円 ☎12月16日9時から☎

■短期英会話 ハワイ出身の講師と会話をしよう(全6回)

☎6年1~3月の第2・4土曜日13時30分~15時 ☎英語力が中学校卒業程度の人10人(先着) 費7,000円 ☎12月14日9時から費用を添えて☎

港南図書館

〒234-0056 野庭町125
☎841-5577 ☎841-5725
休館:12月11日(月)、
12月25日(月)~1月14日(日)

■冬のとくべつおはなし会

☎12月22日(金)15時30分~16時 ☎小学生以下20人(先着) ☎当日☎

■親子でたのしみおはなし会

☎12月20日(水)10時30分~11時 ☎未就学児と保護者12組(先着) ☎当日☎

■金色ポケット

☎12月21日(木)10時~10時25分、10時40分~11時5分 ☎0~4歳の子と保護者各12組(先着) ☎当日☎

■おはなしくまさん

☎12月22日(金)①10時~10時20分 ②10時40分~11時 ☎①0歳以上の子と保護者 ②2歳以上の子と保護者各12組(先着) ☎当日☎

■おはなし・にこっと

☎12月17日(日)①14時30分~50分 ②15時~15時30分 ☎①3歳以上 ②5歳以上各20人(先着) ☎当日☎

図書館の臨時休館のお知らせ

年末年始およびシステム更新のため、市立図書館全館(区内は港南図書館)は休館、港南台図書取次所(港南台地区センター内)、移動図書館「はまかぜ号」、オンライン蔵書検索・予約・貸出延長などのサービスは休止します。※詳細はウェブページをご覧ください

☎12月25日(月)~1月14日(日)
☎中央図書館企画運営課
(☎262-7334 ☎262-0052)

港南スポーツセンター

〒234-0051 日野1-2-30
☎841-1188 ☎841-9417
休館:第4曜日(祝休日の場合は翌日)
12月30日(土)~1月3日(水)
※12月29日(金)は受付16時まで
17時閉館、1月4日(木)は11時開館

■冬のスペシャルプログラム

ドッジボール教室

☎12月26日(火)①9時30分~10時45分 ②11時~12時15分 ☎①小学1・2年生 ②小学3・4年生 各20人(抽選) 費650円 ☎12月21日までに☎申請

■書道教室

☎12月26日(火)10時~11時 ☎小学3~6年生12人(抽選) 費1,200円 ☎12月21日までに☎申請

シルバー人材センター

〒233-0002 上大岡西1-6-1
ゆめおおおかオフィスタワー13階
☎847-1800 ☎847-1716
休園:祝休日、土・日曜日
12月29日(金)~1月3日(水)

■パソコン講習

①初めてのパソコン ②初めてのワード ③初めてのエクセル

☎①6年1月9日(火)・10日(水)13時30分~16時 ②6年1月16日(火)・17日(水)9時45分~12時15分 ③6年1月16日(火)・17日(水)13時30分~16時 ☎18歳以上各18人(抽選) 費5,550円 ☎12月21日17時までに☎か☎または☎に☎事項を書いて施設へ

舞岡ふるさと村 虹の家

〒244-0813 戸塚区舞岡町2832
☎826-0700 ☎826-0749
休館:火曜日(祝休日の場合は翌日)
12月29日(金)~1月3日(水)

■冬の夜 観察会 5日(金)

☎6年1月13日(土)18時~20時 ※雨天中止 ☎12人(先着) ☎12月15日9時から☎

■入門バードウォッチング

☎6年1月27日(土)9時30分~12時 ※雨天中止 ☎14人(先着) ☎12月15日9時から☎



区民の皆さんの自主的なイベント情報などを掲載するコーナーです。投稿の基準や方法は区ホームページか広報相談係へ。掲載内容については各問合せ先まで。

■プロの演技を楽しむ クリスマスダンスパーティー

☎12月18日(月)14時~18時 ☎港南スポーツセンター ☎100人(先着) 費1,500円、協会員1,000円 ☎当日☎ ☎こうなん文化交流協会ダンス部会の吉浦(☎080-3421-7744)

■あそび隊!の「大人のための絵本たいむ」

☎12月19日(火)10時~11時 ☎港南中央地域ケアプラザ 費200円 ☎当日☎ ☎荻野(☎090-5348-9362)

舞岡公園 小谷戸の里

〒244-0813 戸塚区舞岡町1764
☎・☎824-0107
休園:第1・3月曜日(祝休日の場合は翌日)
12月29日(金)~1月3日(水)

■鏡餅作り

☎12月23日(土)10時~12時 ☎16組(小学生以下は保護者同伴)(先着) 費1組1,200円 ☎12月11日9時から☎か☎ ※1組5人まで

■竹細工 ~和風作りと風揚げ

☎6年1月21日(日)9時30分~15時 ☎7組(小学生以下は保護者同伴)(先着) 費1個900円 ☎12月25日9時から☎か☎ ※1組5人まで・2個まで

■バードウォッチング

☎6年1月14日(日)9時~11時 ☎20人(小学生以下は保護者同伴)(先着) 費中学生以上200円、小学生100円 ☎12月21日9時から☎か☎

フォーラム南太田

〒232-0006 南区南太田1-7-20
☎714-5911 ☎714-5912
休館:第3月曜日
12月29日(金)~1月3日(水)

■ママの骨盤セルフストレッチ 3か月コース 1月期(全6回)

☎6年1月16日・30日、2月13日・27日、3月5日・19日のいずれも火曜日10時30分~11時30分 ☎女性18人(先着) 費4,200円 ※免除制度あり ☎12月13日から☎か☎WEB☎か☎ ☎2か月以上の未就学児 費有料 ☎4日前までに専用☎714-2665で予約

■からだを整えるヨガ 3か月コース 1月期(全6回)

☎6年1月22日~3月11日の2月12日・19日を除く毎週月曜日 10時30分~11時45分 ☎女性22人(先着) 費5,400円 ※免除制度あり ☎12月11日から☎か☎WEB☎か☎ ☎2か月以上の未就学児 費有料 ☎4日前までに専用☎714-2665で予約

港南プール 営業休止のお知らせ

改修工事のため、プールの営業を休止します。 ☎購入済回数券の返金を
☎10月5日(木)~6年3月31日(日)(予定) します。詳しくは☎WEB

こども植物園

〒232-0066 南区六ツ川3-122
☎741-1015 ☎742-7604
休園:第3月曜日(祝休日の場合は翌日)
12月29日(金)~1月3日(水)

■こめ展

☎12月9日(土)~6年1月14日(日)9時~16時30分 ☎当日☎

■めでたい植物(ミニ展示)

☎6年1月5日(金)~14日(日)9時~16時30分 ☎当日☎

■果樹の元肥の施し方

☎6年1月22日(月)10時~12時 ☎18歳以上14人(抽選) 費1,000円 ☎6年1月8日までに☎申請☎か☎または☎か☎に☎事項を書いて施設へ

■ばらを愉しむ ~冬の剪定

☎6年1月27日(土)9時30分~11時30分 ☎18歳以上20人(抽選) 費1,000円 ☎6年1月13日までに☎申請☎か☎または☎か☎に☎事項を書いて施設へ

本郷ふじやま公園

〒247-0009 栄区鍛冶ヶ谷1-20
☎896-0590 ☎896-0593
休園:第1水曜日
12月29日(金)~1月3日(水)

■里山のそば打ち塾

☎6年1月20日(土)10時~12時30分 ☎6人(抽選) 費1,100円 ☎12月28日までに☎か☎に☎事項を書いて施設へ

■和布細工(全2回)

☎6年1月24日(水)、2月2日(金)13時~15時30分 ☎6人(抽選) 費1,500円 ☎12月21日までに☎に☎事項を書いて施設へ

■初心者茶道体験教室

☎12月24日(日)13時~15時30分 ☎10人(抽選) 費700円 ☎12月21日までに☎に☎事項を書いて施設へ

■いろいろ端むかし話の会

☎12月21日(木)10時~11時 ☎10人(先着) ☎当日☎

■港南区民バドミントン大会 新春団体戦

☎6年2月11日(祝)9時~21時 ☎港南スポーツセンター ☎区内在住の高校生以上54チーム(先着) 費男性8,400円、女性7,200円、混合7,800円 ☎1月8日22時から申込書(区バドミントン協会☎WEB☎からダウンロード)を☎で同協会(☎kounan-b.a@dg7.so-net.ne.jp)へ ☎永吉(☎090-4386-0846)

■こうなんスキーの会 「みんなで楽しくスキー・スノー」

尾瀬戸倉スキー場
☎6年2月23日(祝)18時30分~25日(日)19時 ☎港南ふれあい公園集合(地下鉄港南中央駅下車) ☎小学生以上20人(先着) 費32,000円、小学生29,000円 ☎12月12日9時から☎または☎に☎事項と学年を書いて区レクリエーション協会の安藤(☎・☎832-2768)へ

■港南ジュニアクラブ バドミントンスピリット入会募集

☎毎週月曜日 18時~20時 ☎南台小学校体育館(地下鉄港南中央駅下車) ☎小学生 費入会金2,000円、月会費4,000円 ☎申込書(区バドミントン協会☎WEB☎からダウンロード)を☎で同協会(☎kounan-b.a@dg7.so-net.ne.jp)へ ☎永吉(☎090-4386-0846)

■社交ダンス

①冬の初級(基礎)教室(全12回)
②冬の初・中級教室(全11回)

☎①6年1月11日~3月28日の毎週木曜日 ②6年1月12日~3月29日の祝日を除く毎週金曜日 19時~20時30分 ☎港南スポーツセンター ☎①男女各15人 ②男女各10人(抽選) 費①6,000円 ②5,500円 ☎12月22日19時までに☎または☎に☎事項と性別、経験年数、年齢を書いてこうなん文化交流協会ダンス部会の吉浦(〒234-0051 日野1-2-30、☎080-3421-7744)へ