

市立学校現況

—平成27年5月1日現在—

横浜市教育委員会



は し が き

この市立学校現況は、平成27年5月1日現在で実施した平成27年度市立学校実態調査等を基に収録したものです。

(注) 統計表のうち「－」は0（ゼロ）又は該当のないもの、「…」は調査対象ではないことなどにより、数値が得られないものです。

平成27年9月

目 次

1 総 括

(1) 年度別学校数・学級数・在学者数・教員数・本務職員数	1
(2) 校種別学校数・学級数・在学者数・教員数・本務職員数	2
(3) 行政区別学校数	1

2 小 学 校

(1) 小学校 行政区別学級・児童数	3
(2) 小学校 行政区別帰国児童・外国児童・理由別長期欠席児童数	3
(3) 小学校 行政区別一学級児童数別学級数	5
(4) 小学校 行政区別教員数	5
(5) 小学校 行政区別職員・学校医等の数	6
(6) 小学校 学校別学級・児童・本務教員数	7
(7) 小学校 学校別個別支援学級・児童数	23

3 中 学 校

(1) 中学校 行政区別学級・生徒数	29
(2) 中学校 行政区別帰国生徒・外国人生徒・理由別長期欠席生徒数	29
(3) 中学校 行政区別一学級生徒数別学級数	31
(4) 中学校 行政区別教員数	31
(5) 中学校 行政区別職員・学校医等の数	32
(6) 中学校 学校別学級・生徒・本務教員数	33
(7) 中学校 学校別個別支援学級・生徒数	39

4 高 等 学 校

(1) 高等学校 学科別学級・生徒数	43
(2) 高等学校 本科・小学科別生徒数	43
(3) 高等学校 専攻科・別科・小学科別生徒数	43
(4) 高等学校 課程別教員数	44
(5) 高等学校 課程別帰国生徒・外国人生徒数	44
(6) 高等学校 課程別職員（本務者）・学校医等の数	45
(7) 高等学校 学校別学級・生徒・本務教員数	45

5 特別支援学校

(1) 特別支援学校	校種別学級・在学者数	47
(2) 特別支援学校	幼稚部校種別年齢別在学者数	47
(3) 特別支援学校	校種別高等部の学科別在学者数及び入学者数	47
(4) 特別支援学校	校種別教員数	49
(5) 特別支援学校	校種別職員・学校医等の数	49
(6) 特別支援学校	学部別通学状況別在学者・理由別長期欠席者・ 小・中・高等学校との転出入状況・外国人在学者数	49
(7) 特別支援学校	学校別学級・在学者・本務教員数	51
(8) 特別支援学校	学校別訪問教育学級・在学者数	53

6 付 表

(1) 小・中学校	在学者数別学校数	53
(2) 小・中学校	学級規模別学校数	54
(3) 小・中学校	年度別在学者数等比較	55
(4) 設置廃止等学校名		55

市立学校現況 用語解説

学級関係

個別支援学級 （「特別支援学級」）	学校教育法第81条第2項各号に該当する児童生徒（知的障害、肢体不自由、身体虚弱、弱視、難聴等）で編制された学級
単式学級	同学年の児童生徒のみで編制された学級
複式学級	2以上の学年の児童生徒で編制された学級
本科	学校が本来行う課程
専攻科	特定の分野を専門に学ぶ課程
別科	簡易な程度で特別の技能教育を行う修業年限1年以上の課程

理由別長期欠席関係

理由別長期欠席者数	「児童・生徒指導要録」の「欠席日数」欄の日数により前年度間に連続又は断続して30日以上欠席したものを理由別に記載
病気	本人の心身の故障等（けがを含む）の理由で長期欠席したもの
経済的理由	家計が苦しく教育費を出せない、児童生徒が働いて家計を助けなければならない等の理由で長期欠席したもの
不登校	心理的、情緒的、身体的等の要因により児童生徒が登校しない、したくともできないとの理由で長期欠席したもの

教職員関係

教頭	横浜市立学校校長代理等設置規則で、横浜市では副校長と称します
主幹教諭	校長及び副校長を助け、命を受けて校務の一部を整理し、並びに児童生徒の教育をつかさどる教員
栄養教諭	児童の栄養の指導及び管理をつかさどる教員
本務教員	辞令により棒給が支給されており、週38.75時間以上で勤務する教員
兼務教員	辞令により棒給が支給されており、週38.75時間未満で勤務する教員
特別支援学級担当教員	学校教育法第81条第2項各号に定める学級を担当し、特別支援教育に直接従事することを本務とする教員
産休代替教員	女子教職員の出産に際しての補助教職員の確保に関する法律第3条1項又は第5条によって任用された教員
育児休業代替教員	地方公務員の育児休業等に関する法律第6条第1項によって任用された職員
本務職員	週38.75時間以上で勤務する職員
負担法による者	公立学校の職員で「市町村立学校職員給与負担法」による者
事務職員	主事、事務主事等の名称で発令されている者、又は、主事補、事務主事補、事務補佐員、事務補助員等の名称で発令されている者
学校栄養職員	学校給食法第7条に規定する学校給食の栄養に関する専門的な職員
学校図書館事務員	学校図書館専任の職員
技術職員	実習施設の技師及び技師補、栄養士、調理師等技術的職務に従事する者等
養護職員（看護師等）	看護師、保健師等
用務員	学校の環境整備その他の用務に従事する者
警備員	学校警備員、ボイラー技師、寄宿舎指導員、その他の職員
学校医	内科、耳鼻科、眼科の医師と発令されている者

1 総 括

(1) 年度別学校数・学級数・在学者数・教員数・本務職員数

校種・年度別	学 校 数		学 級 数	在学者数	教 員 数		本務職員数	
	本 校	分 校			本 務 者	兼 務 者		
小 学 校	平成 23	344	1	6,754	190,265	9,666	910	1,542
	平成 24	344	1	6,765	187,361	9,745	1,070	1,460
	平成 25	342	1	6,711	185,380	9,681	1,185	1,406
	平成 26	341	1	6,676	183,828	9,708	1,290	1,377
	平成 27	341	1	6,663	182,870	9,735	1,321	1,338
中 学 校	平成 23	147	1	2,540	79,458	4,831	505	386
	平成 24	148	1	2,566	80,637	4,905	578	389
	平成 25	147	1	2,593	81,512	4,925	557	395
	平成 26	147	1	2,592	81,279	4,912	623	401
	平成 27	146	1	2,575	81,043	4,911	628	388
高等学校 (全日制)	平成 23	8	-	168	6,609	499	92	76
	平成 24	8	-	169	6,649	512	95	81
	平成 25	8	-	169	6,657	519	96	79
	平成 26	8	-	169	6,639	533	88	81
	平成 27	8	-	169	6,656	536	102	76
高等学校 (定時制)	平成 23	2	-	49	1,504	121	38	17
	平成 24	2	-	50	1,544	123	46	18
	平成 25	2	-	51	1,560	122	47	18
	平成 26	2	-	52	1,596	127	34	18
	平成 27	2	-	52	1,492	129	39	18
特別支援 学校	平成 23	12	-	420	1,453	923	60	90
	平成 24	12	-	416	1,423	909	72	93
	平成 25	12	-	435	1,479	948	55	93
	平成 26	12	-	431	1,487	952	67	96
	平成 27	12	-	440	1,511	984	68	96

(注)高等学校の「学校数」は、「全日制・定時制」それぞれの課程を置いている学校数であり、実学校数ではありません。

(3) 行政区別学校数

行政 区 別	計			小 学 校		中 学 校	
	計	本 校	分 校	本 校	分 校	本 校	分 校
平成 26 年 度	511	509	2	341	1	147	1
平成 27 年 度	510	508	2	341	1	146	1
鶴 見 区	33	33	-	22	-	9	-
神 奈 川 区	27	27	-	19	-	7	-
西 区	12	12	-	8	-	4	-
中 区	16	16	-	9	-	5	-
南 区	28	28	-	17	-	8	-
港 南 区	35	35	-	21	-	11	-
保 土 ヶ 谷 区	33	31	2	20	1	8	1
旭 区	37	37	-	24	-	12	-
磯 子 区	23	23	-	16	-	7	-
金 沢 区	33	33	-	22	-	10	-
港 北 区	35	35	-	25	-	9	-
緑 区	22	22	-	16	-	6	-
青 葉 区	44	44	-	31	-	13	-
都 筑 区	30	30	-	22	-	8	-
戸 塚 区	41	41	-	28	-	11	-
栄 区	21	21	-	14	-	6	-
泉 区	23	23	-	16	-	7	-
瀬 谷 区	17	17	-	11	-	5	-

(注)「個別支援学級」とは学校教育法第81条により設置されている学級です。

(2) 校種別学校数・学級数・在学者数・教員数・本務職員数

校種別	学校数		学級数	在学者数			教員数			職員数 (本務者)
	本校	分校		計	男	女	計	本務者	兼務者	
平成26年度	509	2	9,920	274,829	141,718	133,111	18,334	16,232	2,102	1,973
平成27年度	508	2	9,899	273,572	141,204	132,368	18,453	16,295	2,158	1,916
小学校	341	1	6,663	182,870	94,526	88,344	11,056	9,735	1,321	1,338
中学校	146	1	2,575	81,043	41,811	39,232	5,539	4,911	628	388
高等学校	9	-	221	8,148	3,921	4,227	806	665	141	94
全日制	8	-	169	6,656	3,091	3,565	638	536	102	76
定時制	2	-	52	1,492	830	662	168	129	39	18
特別支援学校	12	-	440	1,511	946	565	1,052	984	68	96
盲特別支援学校	1	-	34	101	59	42	89	82	7	13
ろう特別支援学校	1	-	35	116	57	59	81	77	4	10
特別支援学校	10	-	371	1,294	830	464	882	825	57	73

(注) 高等学校の9校については実学校数であり、「全日制・定時制」は、それぞれの課程を置く学校数です。

高等学校						特別支援学校		個別支援学級設置 学校数(再掲)		行政区別
全日制		定時制		併設						
本校	分校	本校	分校	本校	分校	本校	分校	小学校	中学校	
7	-	1	-	1	-	12	-	341	144	平成26年度
7	-	1	-	1	-	12	-	341	143	平成27年度
2	-	-	-	-	-	-	-	22	9	鶴見区
-	-	-	-	-	-	1	-	19	7	神奈川区
-	-	-	-	-	-	-	-	8	4	西区
1	-	1	-	-	-	-	-	9	5	中区
1	-	-	-	-	-	2	-	17	8	南区
1	-	-	-	-	-	2	-	21	9	港南区
1	-	-	-	-	-	2	-	20	8	保土ヶ谷区
-	-	-	-	-	-	1	-	24	12	旭区
-	-	-	-	-	-	-	-	16	7	磯子区
1	-	-	-	-	-	-	-	22	10	金沢区
-	-	-	-	-	-	1	-	25	9	港北区
-	-	-	-	-	-	-	-	16	6	緑区
-	-	-	-	-	-	-	-	31	12	青葉区
-	-	-	-	-	-	-	-	22	8	都筑区
-	-	-	-	1	-	1	-	28	11	戸塚区
-	-	-	-	-	-	1	-	14	6	栄区
-	-	-	-	-	-	-	-	16	7	泉区
-	-	-	-	-	-	1	-	11	5	瀬谷区

2 小学校

(1) 小学校 行政区別学級・児童数

行政区別	学 級 数							
	計	単 式						個別支援 学級
		1 年	2 年	3 年	4 年	5 年	6 年	
平成 26 年 度	6,676	1,026	1,007	901	919	950	972	901
平成 27 年 度	6,663	1,019	1,022	917	900	930	960	915
鶴見区	490	79	74	67	65	68	65	72
神奈川区	350	53	57	48	47	48	47	50
西区	138	20	21	20	20	19	20	18
中区	176	28	28	25	24	24	25	22
南区	301	45	45	38	41	41	45	46
港南区	387	57	55	53	52	57	58	55
保土ヶ谷区	355	54	51	47	46	51	52	54
旭区	456	71	68	62	61	61	66	67
磯子区	281	45	42	40	37	40	39	38
金沢区	381	57	58	55	54	52	57	48
港北区	553	91	89	77	75	74	77	70
緑区	357	54	55	48	48	50	53	49
青葉区	585	89	91	81	82	86	89	67
都筑区	495	74	81	72	69	71	72	56
戸塚区	551	84	84	75	73	75	79	81
栄区	250	38	37	35	34	36	34	36
泉区	308	45	47	41	38	44	45	48
瀬谷区	249	35	39	33	34	33	37	38

(注) 「個別支援学級」とは学校教育法第81条により設置されている学級です。

(2) 小学校 行政区別帰国児童・外国人児童・理由別長期欠席児童数

行政区別	帰 国 児 童 数							外国人児童数
	計	1 年	2 年	3 年	4 年	5 年	6 年	
平成 26 年 度	376	34	57	79	73	75	58	1,563
平成 27 年 度	484	68	60	92	85	70	109	1,773
鶴見区	41	10	6	6	7	6	6	288
神奈川区	16	5	1	2	2	1	5	73
西区	18	4	4	4	3	1	2	66
中区	16	2	3	4	2	-	5	160
南区	30	6	5	6	4	4	5	250
港南区	12	1	2	-	4	2	3	47
保土ヶ谷区	15	1	1	2	5	3	3	86
旭区	11	3	2	1	2	2	1	53
磯子区	10	1	1	3	2	1	2	68
金沢区	26	5	1	5	6	5	4	75
港北区	52	3	5	8	9	9	18	83
緑区	11	3	2	2	1	1	2	56
青葉区	114	13	12	22	23	17	27	48
都筑区	36	4	5	10	3	7	7	60
戸塚区	46	6	7	9	9	7	8	86
栄区	15	-	2	5	-	3	5	25
泉区	10	1	1	2	1	-	5	159
瀬谷区	5	-	-	1	2	1	1	90

(注) 「帰国児童数」とは、平成26年4月1日から平成27年3月31日までに帰国した児童数です。

計			児 童 数							個別支援 学級(再掲)	行政 区 別
計	男	女	1 年	2 年	3 年	4 年	5 年	6 年			
183,828	94,781	89,047	30,728	30,382	29,501	30,384	31,293	31,540	4,108	平成 26 年 度	
182,870	94,526	88,344	30,405	30,642	30,436	29,517	30,455	31,415	4,335	平成 27 年 度	
13,766	7,130	6,636	2,467	2,283	2,376	2,216	2,250	2,174	371	鶴 見 区	
9,552	4,987	4,565	1,584	1,706	1,611	1,522	1,559	1,570	256	神 奈 川 区	
3,497	1,851	1,646	588	600	562	606	577	564	68	西 区	
4,751	2,490	2,261	856	829	773	801	737	755	108	中 区	
8,119	4,211	3,908	1,341	1,413	1,296	1,321	1,326	1,422	234	南 区	
10,508	5,440	5,068	1,710	1,625	1,800	1,652	1,849	1,872	258	港 南 区	
9,315	4,746	4,569	1,530	1,529	1,549	1,500	1,561	1,646	251	保 土 区	
12,321	6,468	5,853	2,060	2,033	2,051	1,986	2,040	2,151	326	旭 区	
7,473	3,893	3,580	1,350	1,282	1,191	1,174	1,229	1,247	177	磯 子 区	
10,257	5,239	5,018	1,648	1,678	1,755	1,695	1,641	1,840	210	金 沢 区	
15,887	8,125	7,762	2,764	2,725	2,640	2,489	2,616	2,653	334	港 北 区	
10,146	5,247	4,899	1,600	1,695	1,718	1,634	1,721	1,778	245	緑 区	
16,315	8,392	7,923	2,618	2,711	2,623	2,675	2,822	2,866	246	青 葉 区	
14,438	7,456	6,982	2,342	2,439	2,418	2,345	2,412	2,482	264	都 区	
14,779	7,612	7,167	2,467	2,504	2,454	2,417	2,382	2,555	391	戸 塚 区	
6,668	3,460	3,208	1,050	1,060	1,123	1,080	1,177	1,178	162	栄 区	
8,099	4,209	3,890	1,330	1,362	1,329	1,245	1,399	1,434	227	泉 区	
6,979	3,570	3,409	1,100	1,168	1,167	1,159	1,157	1,228	207	瀬 谷 区	

理 由 別 長 期 欠 席 児 童 数(30日以上)					行政 区 分
計	病 気	経 済 的 理 由	不 登 校	そ の 他	
1,718	373	-	988	357	平成 26 年 度
1,814	396	-	1,120	298	平成 27 年 度
159	43	-	89	27	鶴 見 区
103	33	-	47	23	神 奈 川 区
51	5	-	24	22	西 区
92	12	-	47	33	中 区
125	41	-	60	24	南 区
97	17	-	72	8	港 南 区
69	11	-	45	13	保 土 区
160	32	-	113	15	旭 区
86	34	-	49	3	磯 子 区
96	18	-	70	8	金 沢 区
100	27	-	69	4	港 北 区
115	19	-	74	22	緑 区
99	14	-	65	20	青 葉 区
96	20	-	59	17	都 区
132	22	-	94	16	戸 塚 区
70	19	-	34	17	栄 区
58	14	-	32	12	泉 区
106	15	-	77	14	瀬 谷 区

(注) 「理由別長期欠席児童数」とは、平成27年3月31日現在の在学者のうち、平成26年4月1日から平成27年3月31日までの1年間に30日以上欠席した者の数です。

(3) 小学校 行政区別一学級児童数別学級数

学級・行政区別	計	1～10人	11～20人	21～25人	26～30人	31～35人	36～40人	41人以上	
平成26年度	6,676	902	56	473	1,976	2,393	875	1	
平成27年度	計	6,663	916	63	469	1,974	2,367	874	-
	単式学級	5,748	1	63	469	1,974	2,367	874	-
	個別支援学級	915	915	-	-	-	-	-	-
鶴見区	490	72	4	14	106	218	76	-	
神奈川区	350	50	1	31	95	134	39	-	
西区	138	18	4	32	42	29	13	-	
南区	176	22	-	21	62	56	15	-	
南区	301	46	4	29	86	92	44	-	
港南区	387	55	3	35	111	130	53	-	
保土ヶ谷区	355	55	4	43	102	117	34	-	
旭区	456	67	10	29	146	149	55	-	
磯子区	281	38	5	30	94	92	22	-	
金沢区	381	48	1	35	146	114	37	-	
港北区	553	70	-	5	174	207	97	-	
緑区	357	49	4	11	93	139	61	-	
青葉区	585	67	6	39	183	227	63	-	
都筑区	495	56	-	13	113	227	86	-	
戸塚区	551	81	8	53	167	167	75	-	
栄区	250	36	8	16	78	82	30	-	
泉区	308	48	-	29	119	79	33	-	
瀬谷区	249	38	1	4	57	108	41	-	

(4) 小学校 行政区別教員数

男女・行政区別	計	本務教員数 (休職者等を含む)											兼務教員数 (休職者等を除く)	
		計	校長	教頭	主幹教諭	教諭	養護教諭	栄養教諭	講師	特別支援学級担当教員 (再掲)	産休代替教員 (再掲)	育児休業代替教員 (再掲)		
平成26年度	10,998	9,708	341	344	1,094	7,524	345	60	-	1,020	94	411	1,290	
平成27年度	計	11,056	9,735	341	344	1,122	7,519	349	60	-	1,045	87	442	1,321
	男	3,628	3,374	230	205	433	2,505	-	1	-	254
	女	7,428	6,361	111	139	689	5,014	349	59	-	1,067
鶴見区	817	725	22	22	72	583	23	3	-	80	7	36	92	
神奈川区	583	514	19	19	55	396	22	3	-	61	4	25	69	
西区	251	215	8	8	24	165	9	1	-	19	1	10	36	
南区	302	262	9	9	35	202	5	2	-	27	4	12	40	
南区	491	436	17	17	53	332	14	3	-	50	2	14	55	
港南区	630	557	21	21	70	420	23	2	-	62	4	23	73	
保土ヶ谷区	606	521	20	20	66	390	22	3	-	58	5	33	85	
旭区	777	672	24	24	73	526	21	4	-	78	4	36	105	
磯子区	465	411	16	16	52	312	13	2	-	47	6	14	54	
金沢区	652	563	21	24	67	423	24	4	-	55	9	15	89	
港北区	898	799	25	25	90	625	27	7	-	77	11	44	99	
緑区	595	521	15	17	55	409	21	4	-	57	4	24	74	
青葉区	966	854	32	31	101	655	31	4	-	72	5	40	112	
都筑区	786	706	23	22	74	558	24	5	-	73	6	30	80	
戸塚区	900	804	28	28	96	616	30	6	-	92	7	29	96	
栄区	410	360	14	14	47	269	13	3	-	38	3	15	50	
泉区	529	461	16	16	50	363	14	2	-	53	3	27	68	
瀬谷区	398	354	11	11	42	275	13	2	-	46	2	15	44	

(注) 本務教員数には臨時任用も含まれます。

(5) 小学校 行政区別職員・学校医等の数

男女・行政区別	職 員 数 (本 務 者)								学校医等の数				
	計	負担法による者		そ の 他 の 者				事務職員・ 学校栄養職員 のうち産 休代替職員 (再掲)	計	学校医	学 校 歯科医	学 校 薬剤師	
		事務職員	学校栄 養職員	学校栄 養職員	学校給 食調理 従事員	用務員	警備員 その他						
平成26年度	1,377	419	162	-	417	379	-	5	1,700	1,020	340	340	
平成27年度	計	1,338	402	166	-	393	377	-	11	1,700	1,020	340	340
	男	479	216	4	-	29	230	-
	女	859	186	162	-	364	147	-
鶴見区	88	27	15	-	20	26	-	-	110	66	22	22	
神奈川区	78	24	6	-	28	20	-	1	95	57	19	19	
西区	32	11	2	-	11	8	-	-	40	24	8	8	
中区	34	9	7	-	7	11	-	-	45	27	9	9	
南区	70	18	8	-	24	20	-	1	85	51	17	17	
港南区	83	26	9	-	25	23	-	-	105	63	21	21	
保土ヶ谷区	83	23	5	-	32	23	-	-	100	60	20	20	
旭区	95	27	12	-	28	28	-	2	120	72	24	24	
磯子区	64	16	7	-	24	17	-	1	80	48	16	16	
金沢区	80	24	8	-	25	23	-	1	110	66	22	22	
港北区	95	29	20	-	21	25	-	-	125	75	25	25	
緑区	61	23	6	-	16	16	-	1	80	48	16	16	
青葉区	118	35	22	-	28	33	-	1	155	93	31	31	
都筑区	83	29	12	-	17	25	-	2	110	66	22	22	
戸塚区	106	33	9	-	33	31	-	-	140	84	28	28	
栄区	53	14	6	-	18	15	-	1	70	42	14	14	
泉区	73	19	6	-	29	19	-	-	75	45	15	15	
瀬谷区	42	15	6	-	7	14	-	-	55	33	11	11	

(6) 小学校 学校別学級・児童・本務教員数

学校別	学 級							数
	計	単 式						
		1年	2年	3年	4年	5年	6年	
平成26年度	6,676	1,026	1,007	901	919	950	972	901
平成27年度	6,663	1,019	1,022	917	900	930	960	915
鶴見区	490	79	74	67	65	68	65	72
旭	26	4	4	3	3	4	4	4
市場	33	7	6	5	4	4	3	4
入船	12	1	2	2	2	2	1	2
潮田	24	4	3	3	4	3	4	3
上末	24	4	3	4	3	3	3	4
上寺	22	4	3	3	3	3	3	3
岸谷	16	2	3	2	2	2	2	3
駒岡	23	4	4	3	3	3	2	4
汐入	9	1	1	1	1	1	1	3
獅子ヶ	26	4	4	4	3	4	4	3
下野	16	3	2	2	2	2	2	3
下末	9	1	1	1	1	1	2	2
新鶴	30	6	5	4	4	4	4	3
末吉	28	4	4	4	4	4	4	4
鶴見	22	3	4	3	3	3	3	3
寺尾	23	4	3	3	3	3	3	4
豊岡	22	4	3	3	3	3	3	3
生麦	16	2	3	2	2	2	2	3
馬場	24	4	3	3	3	4	4	3
東台	33	5	5	5	5	5	4	4
平安	28	4	4	4	4	4	4	4
矢向	24	4	4	3	3	4	3	3
神奈川区	350	53	57	48	47	48	47	50
青木	22	4	4	3	3	3	3	2
池上	14	2	2	2	2	2	2	2
浦島	17	2	3	3	2	2	2	3
大口	14	2	2	2	2	2	2	2
神奈川	19	2	3	2	3	3	2	4
神橋	19	3	3	3	3	3	2	2
神大	27	4	4	4	4	4	4	3
幸ヶ	23	4	4	3	3	3	3	3
子安	31	5	6	4	4	4	4	4
斎藤	9	1	2	1	1	1	1	2
白幡	23	4	4	3	3	3	3	3
菅田	11	2	2	1	1	1	2	2
中丸	16	3	3	2	2	2	2	2
西寺	16	2	2	2	2	3	2	3
西寺尾	20	3	3	3	3	3	3	2
羽沢	21	3	3	3	2	3	3	4
二谷	14	2	2	2	2	2	2	2
三ツ	26	4	4	4	4	3	4	3
南神大	8	1	1	1	1	1	1	2

児 童 数			数							本 務 教 員 数	学 校 別
計			1 年	2 年	3 年	4 年	5 年	6 年	個別支援学級 (再掲)		
計	男	女									
183,828	94,781	89,047	30,728	30,382	29,501	30,384	31,293	31,540	4,108	9,708	平成 26 年度
182,870	94,526	88,344	30,405	30,642	30,436	29,517	30,455	31,415	4,335	9,735	平成 27 年度
13,766	7,130	6,636	2,467	2,283	2,376	2,216	2,250	2,174	371	725	鶴 見 区
709	385	324	119	118	111	106	127	128	18	37	旭
967	496	471	219	181	192	129	126	120	21	44	市 場
253	136	117	35	47	42	44	46	39	11	19	入 船
673	318	355	110	103	113	126	90	131	16	35	潮 田
653	343	310	110	103	129	114	102	95	21	34	上 末 吉
587	312	275	117	94	98	89	91	98	15	32	上 寺 尾
396	196	200	60	79	74	54	75	54	12	25	岸 谷
618	328	290	109	120	122	96	90	81	21	32	駒 岡
206	100	106	38	29	34	32	39	34	11	18	汐 入
733	376	357	131	111	130	109	126	126	13	34	獅 子 ヶ 谷
429	230	199	99	62	64	70	61	73	15	24	下 野 谷
179	98	81	24	31	29	29	27	39	5	15	下 末 吉
961	484	477	191	157	160	157	149	147	16	48	新 鶴 見
845	460	385	142	137	150	133	138	145	25	44	末 吉
646	328	318	105	113	103	111	102	112	18	33	鶴 見
677	364	313	120	110	115	113	115	104	19	39	寺 尾
619	317	302	110	106	106	98	107	92	12	30	豊 岡
418	206	212	65	78	69	75	70	61	16	23	生 麦
727	386	341	134	104	117	110	136	126	20	34	馬 場
956	483	473	169	153	163	167	167	137	20	45	東 台
766	408	358	116	121	132	137	134	126	26	40	平 安
748	376	372	144	126	123	117	132	106	20	40	矢 向
9,552	4,987	4,565	1,584	1,706	1,611	1,522	1,559	1,570	256	515	神 奈 川 区
626	329	297	112	118	106	88	103	99	15	30	青 木
380	195	185	51	59	63	69	64	74	7	21	池 上
442	234	208	69	79	92	65	59	78	16	24	浦 島
403	205	198	56	68	63	68	78	70	8	21	大 口 台
498	270	228	70	94	75	102	89	68	19	28	神 奈 川
504	242	262	80	88	85	90	84	77	10	27	神 橋
808	436	372	127	142	130	127	136	146	21	36	神 大 寺
653	342	311	109	137	102	104	107	94	12	36	幸 ヶ 谷
944	491	453	167	182	148	154	143	150	21	45	子 安
188	95	93	26	44	32	23	31	32	7	16	斎 藤 分
678	366	312	126	107	126	102	106	111	17	34	白 幡
252	133	119	46	52	40	36	33	45	8	18	菅 田
427	228	199	80	76	75	54	75	67	13	24	中 丸
398	199	199	69	66	69	56	86	52	18	24	西 寺 尾
548	285	263	87	92	96	89	84	100	10	27	西 寺 尾 第 二
535	283	252	88	79	89	81	94	104	24	32	羽 沢
295	164	131	64	49	53	41	44	44	5	21	二 谷
778	402	376	129	140	134	134	108	133	18	37	三 ツ 沢
195	88	107	28	34	33	39	35	26	7	14	南 神 大 寺

(6) 小学校 学校別学級・児童・本務教員数 (つづき)

学校別	学 級							数
	計	単 式						
		1年	2年	3年	4年	5年	6年	
西 区	138	20	21	20	20	19	20	18
東 本 松	14	2	2	2	2	2	2	2
一 稻 荷 台	13	2	2	2	2	1	2	2
稲 浅 間 台	14	2	2	2	2	2	2	2
戸 部	14	2	2	2	2	2	2	2
西 前	19	3	3	3	2	3	3	2
平 沼	20	3	3	3	3	3	3	2
宮 谷	30	4	5	4	5	4	4	4
中 区	176	28	28	25	24	24	25	22
大 鳥	20	3	3	3	3	3	3	2
北 方	21	4	3	3	3	3	3	2
立 野	21	3	3	3	3	3	3	3
本 町	24	4	4	4	3	3	3	3
本 牧	18	4	3	2	2	2	3	2
本 南	14	2	2	2	2	2	2	2
間 門	22	3	4	3	3	3	3	3
元 街	22	3	4	3	3	3	3	3
山 元	14	2	2	2	2	2	2	2
南 区	301	45	45	38	41	41	45	46
石 川	14	2	2	2	2	2	2	2
井 土 ケ 谷	20	3	3	3	3	3	3	2
大 岡	21	3	3	3	3	3	3	3
太 田	12	2	1	1	2	2	2	2
永 田	19	3	3	2	3	3	3	2
永 田	20	3	3	2	2	3	3	4
中 村	10	2	2	1	1	1	1	2
日 枝	24	3	4	3	3	3	4	4
藤 の 木	25	3	4	3	3	3	4	5
別 所	20	3	3	3	3	3	3	2
蒔 田	14	2	2	2	2	2	2	2
南 南	17	3	3	2	3	2	2	2
南 太 田	14	2	2	2	2	2	2	2
南 吉 田	24	4	4	3	3	3	3	4
六 つ 川	18	3	2	2	3	2	3	3
六 つ 川	13	2	2	2	1	2	2	2
六 つ 川	16	2	2	2	2	2	3	3
港 南 区	387	57	55	53	52	57	58	55
上 大 岡	15	2	2	2	2	2	2	3
港 南 台 第 一	20	3	3	3	2	3	3	3
港 南 台 第 二	14	2	2	2	2	2	2	2
港 南 台 第 三	14	2	2	1	2	2	2	3
小 坪	14	2	2	2	2	2	2	2
桜 岡	21	3	3	3	3	3	3	3
下 永 谷	29	5	4	4	4	4	4	4

児 童 数			数							本 務 教 員 数	学 校 別
計			1 年	2 年	3 年	4 年	5 年	6 年	個別支援学級 (再掲)		
計	男	女									
3,497	1,851	1,646	588	600	562	606	577	564	68	215	西 区
283	161	122	57	53	46	44	43	40	6	24	東
294	161	133	48	56	53	54	36	47	6	19	一 本 松
326	178	148	62	47	50	59	58	50	4	21	稲 荷 台
295	152	143	48	55	44	53	54	41	7	19	浅 間 台
334	186	148	67	58	50	49	48	62	10	24	戸 部 前
486	253	233	72	90	84	74	86	80	6	24	西 沼 谷
564	300	264	95	82	86	106	94	101	10	40	平 宮
915	460	455	139	159	149	167	158	143	19	44	宮 谷
4,751	2,490	2,261	856	829	773	801	737	755	108	261	中 区
519	274	245	88	88	96	88	77	82	11	29	大 鳥
628	330	298	117	102	92	111	99	107	10	31	北 方
595	310	285	105	92	91	111	105	91	21	32	立 野
699	373	326	141	135	123	110	102	88	17	38	本 町 牧
495	259	236	110	75	75	76	75	84	7	25	本 牧 南
287	156	131	49	49	42	47	51	49	6	23	本 牧 南
607	319	288	102	121	112	101	81	90	12	28	間 門
586	305	281	100	107	88	102	83	106	19	34	元 街 元
335	164	171	44	60	54	55	64	58	5	21	山 元
8,119	4,211	3,908	1,341	1,413	1,296	1,321	1,326	1,422	234	436	南 区
359	202	157	49	71	60	53	57	69	9	22	石 川
613	325	288	99	89	94	115	114	102	13	32	井 土 ケ 谷
572	295	277	87	97	110	102	96	80	16	28	大 岡
276	135	141	55	34	40	51	44	52	9	18	太 田
528	273	255	95	106	76	76	91	84	7	25	永 田
504	243	261	77	102	78	68	86	93	23	27	永 田 台
252	137	115	50	55	37	35	36	39	10	19	中 村
673	315	358	92	123	104	115	113	126	23	35	日 枝
664	351	313	109	117	122	94	101	121	31	33	藤 の 木
499	261	238	84	73	73	84	87	98	9	26	別 所
425	225	200	62	71	71	72	71	78	9	21	蒔 田
473	233	240	90	92	61	85	70	75	9	24	南
416	222	194	72	70	66	64	72	72	9	20	南 太 田
686	363	323	125	133	111	108	103	106	20	39	南 吉 田
444	236	208	82	66	64	82	66	84	12	24	六 つ 川
263	143	120	44	40	45	38	40	56	8	18	六 つ 川 台
472	252	220	69	74	84	79	79	87	17	25	六 つ 川 西
10,508	5,440	5,068	1,710	1,625	1,800	1,652	1,849	1,872	258	558	港 南 区
369	197	172	67	51	65	48	68	70	12	23	上 大 岡
550	279	271	103	86	101	74	86	100	12	26	港 南 台 第一
372	190	182	67	71	60	47	56	71	8	19	港 南 台 第二
281	139	142	47	48	35	46	54	51	19	20	港 南 台 第三
363	195	168	64	48	69	54	67	61	9	28	小 坪
646	329	317	103	97	109	112	115	110	17	29	桜 岡
866	444	422	153	137	152	138	147	139	23	43	下 永 谷

(6) 小学校 学校別学級・児童・本務教員数 (つづき)

学校別	学 級							数
	計	単 式						
		1年	2年	3年	4年	5年	6年	
下野庭	22	4	3	3	3	3	3	3
芹が谷	14	2	2	2	2	2	2	2
芹が谷南	15	2	2	2	2	2	2	3
相武山	20	3	3	3	3	3	3	2
永野	22	3	4	3	3	3	4	2
永谷	18	3	2	2	3	3	3	2
野庭すずかけ	18	2	2	3	2	3	3	3
日限山	18	2	3	3	2	3	2	3
日下	20	3	3	3	3	3	3	2
日野	15	2	2	2	2	2	2	3
日野南	15	2	2	2	2	3	2	2
丸山台	17	3	2	2	2	2	3	3
南台	22	3	3	3	3	3	4	3
吉原	24	4	4	3	3	4	4	2
保土ヶ谷区	355	54	51	47	46	51	52	54
新井	17	2	3	2	2	3	2	3
新井小学校桜坂分校	1	-	-	-	-	-	1	-
今井	15	2	2	2	2	2	2	3
岩崎	14	2	2	2	2	2	2	2
帷子	14	2	2	2	2	2	2	2
上菅田	24	4	4	3	3	4	3	3
上星川	20	3	3	3	2	3	4	2
川島	17	2	3	3	2	3	2	2
権太坂	21	3	3	3	3	3	3	3
坂本	22	4	3	3	3	3	3	3
桜台	17	3	2	2	2	3	3	2
笹山	8	1	1	1	1	1	1	2
瀬戸ヶ谷	20	3	3	3	3	3	3	2
常盤台	24	4	3	3	3	3	4	4
初音が丘	24	4	3	3	3	4	3	4
藤塚	15	2	2	2	2	2	2	3
富士見台	19	3	3	2	3	2	3	3
仏向	17	3	2	2	2	2	2	4
星川	15	2	2	2	2	2	2	3
保土ヶ谷	14	2	2	2	2	2	2	2
峯	17	3	3	2	2	2	3	2
旭区	456	71	68	62	61	61	66	67
市沢	14	2	2	2	2	2	2	2
今宿	18	3	3	2	3	2	2	3
今宿南	14	2	2	2	2	2	2	2
上川井	9	1	2	1	1	1	1	2
上白根	22	3	3	3	3	3	4	3
川井	15	2	3	2	2	2	2	2
希望ヶ丘	20	3	3	3	2	3	3	3
左近山	25	4	3	3	3	3	4	5

児 童 数			数						個別支援学級 (再掲)	本 務 教 員 数	学校別
計			1年	2年	3年	4年	5年	6年			
計	男	女									
619	329	290	111	100	105	109	101	93	11	32	下野庭
349	172	177	45	59	58	57	68	62	11	21	芹が谷
370	186	184	62	47	70	48	78	65	10	21	芹が谷南
610	321	289	76	89	108	107	111	119	8	27	相武山
601	309	292	87	113	92	105	96	108	10	33	永野谷
486	259	227	80	72	73	84	83	94	16	26	永野谷
454	242	212	62	65	81	60	91	95	19	29	野庭すずかけ
493	263	230	72	85	84	80	94	78	13	25	日限山
535	297	238	90	75	97	89	100	84	11	29	日下野
299	170	129	53	45	64	43	50	44	8	21	日野南
423	219	204	65	62	69	80	83	64	7	22	日野南
466	221	245	84	59	82	74	68	99	12	24	丸山台
611	309	302	105	89	105	88	106	118	12	28	南台原
745	370	375	114	127	121	109	127	147	10	32	吉原
9,315	4,746	4,569	1,530	1,529	1,549	1,500	1,561	1,646	251	521	保土ヶ谷区
446	211	235	63	79	79	75	77	73	13	25	新井
1	1	-	-	-	-	-	-	1	-	2	新井小学校桜坂分校
342	169	173	55	68	66	45	56	52	14	21	今井
325	169	156	49	59	55	50	46	66	13	22	岩崎
351	197	154	49	53	59	60	58	72	7	21	帷子
710	359	351	119	133	98	112	138	110	22	37	上菅田
561	294	267	82	81	103	78	93	124	7	27	上星川
437	243	194	63	76	87	62	78	71	10	26	川島
571	277	294	100	90	86	98	92	105	16	32	権太坂
644	332	312	122	106	120	101	95	100	22	31	坂本台
477	236	241	73	68	78	82	77	99	6	26	桜台山
121	62	59	16	18	21	18	27	21	8	14	笹山
550	297	253	87	90	84	99	94	96	6	28	瀬戸ヶ谷
683	338	345	116	98	112	112	112	133	19	33	常盤台
663	322	341	117	102	110	103	124	107	21	37	初音が丘
356	189	167	48	57	61	71	55	64	10	24	藤塚
547	283	264	107	95	79	95	80	91	11	25	富士見台
403	209	194	74	64	73	55	66	71	18	23	仏向
365	181	184	64	68	61	56	62	54	14	22	星川
334	168	166	50	47	54	60	56	67	5	19	保土ヶ谷
428	209	219	76	77	63	68	75	69	9	26	峯
12,321	6,468	5,853	2,060	2,033	2,051	1,986	2,040	2,151	326	672	旭区
404	215	189	64	65	65	71	60	79	8	21	市沢
513	261	252	92	84	76	112	71	78	17	28	今宿南
334	182	152	62	65	61	55	45	46	7	22	今宿南
162	80	82	19	40	34	17	25	27	7	16	上川井
614	322	292	81	84	108	107	106	128	11	31	上白根
354	189	165	49	77	58	60	52	58	11	23	川井
561	272	289	95	100	100	70	92	104	13	28	希望ヶ丘
670	367	303	121	103	103	94	107	142	30	45	左近山

(6) 小学校 学校別学級・児童・本務教員数 (つづき)

学校別	学 級							数	
	計	単 式							個別支援 学 級
		1年	2年	3年	4年	5年	6年		
笹野台	22	4	3	3	3	3	3	3	
さちが丘	27	4	4	4	4	4	4	3	
四季の森	14	2	2	2	2	2	2	2	
白根	22	4	3	3	3	3	3	3	
善部	17	3	3	2	2	2	3	2	
都岡	15	3	2	2	2	2	2	2	
鶴ヶ峯	22	4	3	3	3	3	3	3	
中尾	15	2	2	2	2	2	2	3	
中沢	27	4	4	4	4	3	4	4	
東希望が丘	20	3	3	3	3	3	3	2	
二俣川	22	3	4	3	3	3	3	3	
不動丸	27	4	4	3	3	4	4	5	
本宿	23	4	4	3	3	3	3	3	
万騎が原	14	2	2	2	2	2	2	2	
南本宿	14	2	2	2	2	2	2	2	
若葉台	18	3	2	3	2	2	3	3	
磯子区	281	45	42	40	37	40	39	38	
磯子	19	3	3	2	3	2	3	3	
岡村	14	2	2	2	2	2	2	2	
さわの里	14	2	2	2	2	2	2	2	
山王台	15	2	2	2	2	2	2	3	
汐見台	26	5	4	4	4	4	3	2	
杉田	22	3	4	3	3	3	3	3	
滝頭	18	3	3	3	2	3	2	2	
根岸	23	4	3	3	3	3	3	4	
梅林	19	3	3	3	2	3	3	2	
浜浦	16	3	3	2	2	2	2	2	
屏風	20	3	3	3	3	3	3	2	
森東	11	2	1	2	1	1	2	2	
洋光台第一	19	3	3	3	2	3	3	2	
洋光台第二	17	3	2	2	3	3	2	2	
洋光台第三	13	2	2	2	1	2	2	2	
洋光台第四	15	2	2	2	2	2	2	3	
金沢区	381	57	58	55	54	52	57	48	
朝比奈	13	2	2	2	2	2	2	1	
金沢	16	3	2	3	2	2	2	2	
釜利谷	16	2	2	2	3	2	3	2	
釜利谷西	16	3	3	2	2	2	2	2	
釜利谷東南	14	2	2	2	2	2	2	2	
釜利谷南	14	2	2	2	2	2	2	2	
小瀬ヶ崎	21	4	3	3	3	3	3	2	
大瀬	16	2	3	2	3	2	2	2	
大道	13	2	2	2	1	2	2	2	

児 童 数			数						本 務 教 員 数	学 校 別	
計			1 年	2 年	3 年	4 年	5 年	6 年			個別支援学級 (再掲)
計	男	女									
613	320	293	113	93	103	106	92	106	13	32	笹野台
790	411	379	122	127	120	131	145	145	14	37	さちが丘
293	157	136	37	54	57	43	61	41	12	19	四季の森
630	332	298	114	102	106	105	109	94	13	30	白根
450	241	209	88	78	65	74	66	79	13	25	善部
392	210	182	75	52	74	54	81	56	10	23	都岡
573	298	275	115	78	86	92	99	103	19	30	鶴ヶ峯
343	184	159	49	52	62	62	60	58	13	20	中尾
745	397	348	111	119	136	137	97	145	21	37	中沢
580	304	276	99	94	93	93	111	90	10	28	東希望が丘
612	311	301	93	117	98	90	102	112	12	33	二俣川
763	388	375	126	118	126	114	135	144	26	40	不動丸
723	392	331	116	142	124	112	111	118	12	35	本宿
344	182	162	65	61	50	56	61	51	10	19	万騎が原
380	197	183	67	63	60	61	71	58	10	21	南本宿
478	256	222	87	65	86	70	81	89	14	29	若葉台
7,473	3,893	3,580	1,350	1,282	1,191	1,174	1,229	1,247	177	412	磯子区
535	284	251	104	90	83	90	66	102	15	27	磯子村
365	185	180	65	56	59	65	64	56	12	23	岡村
308	163	145	65	46	48	49	49	51	7	19	さわの里
349	163	186	63	57	58	48	55	68	13	21	山王台
792	415	377	166	132	121	134	131	108	11	35	汐見台
632	318	314	82	126	113	98	110	103	12	33	杉田
511	281	230	88	100	82	79	86	76	9	24	滝頭
614	326	288	126	96	96	99	96	101	22	36	根岸
497	257	240	91	86	84	66	87	83	9	27	梅林
425	203	222	83	77	74	61	60	70	7	23	浜
540	294	246	98	98	78	91	84	91	11	27	屏風浦
239	124	115	38	38	41	42	38	42	8	18	森東
569	307	262	104	88	87	70	108	112	11	27	洋光台第一
461	242	219	77	69	76	90	86	63	8	30	洋光台第二
283	146	137	50	56	41	41	51	44	7	18	洋光台第三
353	185	168	50	67	50	51	58	77	15	24	洋光台第四
10,257	5,239	5,018	1,648	1,678	1,755	1,695	1,641	1,840	210	563	金沢区
316	154	162	49	60	54	53	45	55	3	18	朝比奈
428	233	195	72	63	83	62	77	71	7	26	金沢
452	254	198	70	62	76	89	71	84	14	25	釜利谷
436	209	227	92	86	70	60	62	66	12	26	釜利谷西
355	184	171	65	65	68	52	44	61	11	21	釜利谷東
334	165	169	47	55	60	58	59	55	10	21	釜利谷南
639	341	298	106	103	104	117	111	98	8	28	小田
427	215	212	51	81	62	81	73	79	9	23	瀬ヶ崎
331	167	164	67	51	68	38	42	65	5	20	大田

(6) 小学校 学校別学級・児童・本務教員数 (つづき)

学校別	学 級							数
	計	単 式						
		1年	2年	3年	4年	5年	6年	
高 舟 台	20	3	3	3	3	3	3	2
富 岡	20	3	3	3	3	3	3	2
並 木 第 一	16	2	3	2	2	2	2	3
並 木 第 四	15	2	2	2	2	2	3	2
並 木 中 央	14	2	2	2	2	2	2	2
西 柴	20	3	3	3	3	3	3	2
西 富 岡	17	3	3	2	2	2	3	2
能 見 台	19	3	3	3	3	2	3	2
能 見 台 南	27	3	4	4	4	4	4	4
八 景 庫	19	3	2	3	3	3	2	3
文 庫 浦	17	3	3	2	2	2	3	2
六 浦 南	22	3	3	4	3	3	4	2
六 浦 南	16	2	3	2	2	2	2	3
港 北 区	553	91	89	77	75	74	77	70
大 曾 根	25	4	4	3	4	3	4	3
大 曾 根	21	4	3	3	3	2	3	3
菊 名 島	26	5	4	4	3	4	4	2
北 網 島	22	3	4	3	3	3	3	3
港 北 机	25	4	4	4	3	3	3	4
小 駒 林	23	3	4	3	3	3	3	4
駒 篠 原	18	3	3	3	3	2	2	2
篠 原 西	20	3	3	3	3	3	3	2
下 田 郷	21	4	3	3	3	3	3	2
城 吉 田	21	4	3	3	3	2	3	3
新 吉 田 第 二	23	4	4	3	3	3	3	3
新 吉 田 第 二	16	3	3	2	2	2	2	2
高 田 東	17	3	3	2	2	2	2	3
高 田 東	15	2	2	2	2	2	2	3
網 島 東	24	4	4	3	3	4	4	2
網 島 東	23	4	4	3	3	3	3	3
新 田 羽	21	4	3	3	3	3	3	2
新 日 吉 台	21	3	3	3	3	3	3	3
日 吉 南	21	4	3	3	3	3	3	2
日 吉 南	28	5	5	4	3	4	4	3
太 豆 尾	27	4	4	3	4	4	4	4
大 豆 尾	21	3	3	3	3	2	3	4
師 岡 上	31	5	5	5	4	5	4	3
矢 岡 上	21	3	4	3	3	3	3	2
緑 区	357	54	55	48	48	50	53	49
い ぶ き 野	35	5	6	5	5	5	5	4
上 山 居	14	2	2	2	2	2	2	2
鴨 居 丘	19	3	2	3	2	3	3	3
霧 が 丘	22	3	3	3	3	3	4	3
竹 山	13	2	2	1	1	2	2	3

児 童 数			数							本 務 教 員 数	学 校 別
計			1 年	2 年	3 年	4 年	5 年	6 年	個別支援学級 (再掲)		
計	男	女									
580	302	278	80	83	103	104	101	109	7	27	高 舟 台
553	288	265	99	90	92	87	86	99	14	28	富 岡
386	197	189	68	74	67	69	58	50	16	25	並 木 第 一
407	216	191	62	62	64	70	62	87	8	22	並 木 第 四
346	165	181	49	54	58	64	51	70	11	22	並 木 中 央
550	271	279	86	88	94	84	88	110	6	27	西 柴
427	204	223	80	79	68	61	52	87	5	25	西 富 岡
501	240	261	82	74	84	93	81	87	6	25	能 見 台
807	409	398	104	136	138	136	139	154	16	35	能 見 台 南
469	232	237	74	68	86	86	83	72	14	36	八 景
466	247	219	81	77	74	71	79	84	12	24	文 庫
654	354	300	100	79	118	110	109	138	9	36	六 浦
393	192	201	64	88	64	50	68	59	7	23	六 浦 南
15,887	8,125	7,762	2,764	2,725	2,640	2,489	2,616	2,653	334	797	港 北 区
774	409	365	141	125	114	147	119	128	14	36	大 曾 根
576	305	271	110	106	97	88	79	96	18	27	大 網
768	408	360	145	121	136	120	122	124	11	38	菊 名
675	355	320	109	110	118	109	110	119	16	32	北 網 島
720	381	339	132	110	132	112	120	114	18	32	港 北
636	325	311	92	111	103	100	110	120	18	31	小 机
511	238	273	78	93	103	85	71	81	10	28	駒 林
593	285	308	95	87	111	87	106	107	6	28	篠 原
676	388	288	97	134	108	105	113	119	16	33	篠 原 西
675	362	313	130	105	112	111	99	118	4	32	下 田
575	294	281	113	99	101	90	79	93	18	31	城 郷
686	349	337	113	124	98	112	118	121	17	32	新 吉 田
431	205	226	86	84	56	62	79	64	8	23	新 吉 田 第 二
438	234	204	86	80	59	69	76	68	11	24	高 田
366	189	177	72	72	59	48	55	60	15	21	高 田 東
681	338	343	108	116	105	109	124	119	8	33	網 島
604	302	302	107	118	94	88	110	87	14	43	網 島 東
628	294	334	108	100	105	102	112	101	12	30	新 田
532	263	269	83	87	86	86	97	93	19	28	新 羽
622	318	304	114	100	115	87	107	99	7	30	日 吉 台
833	419	414	147	154	143	116	144	129	20	38	日 吉 南
791	401	390	138	120	120	124	146	143	17	39	太 尾
536	279	257	91	93	87	107	63	95	18	29	大 豆 戸
968	496	472	170	167	177	140	163	151	13	49	師 岡
592	288	304	99	109	101	85	94	104	6	30	矢 上
10,146	5,247	4,899	1,600	1,695	1,718	1,634	1,721	1,778	245	521	緑 区
1,079	569	510	159	178	183	163	196	200	25	49	い ぶ き 野
376	223	153	59	58	74	56	63	66	7	19	上 山
497	249	248	93	69	89	65	86	95	19	28	鴨 居
660	322	338	86	102	114	116	112	130	16	30	霧 が 丘
257	145	112	41	46	45	35	50	40	14	19	竹 山

(6) 小学校 学校別学級・児童・本務教員数 (つづき)

学校別	学 級							数	
	計	単 式						個別支援 学 級	
		1年	2年	3年	4年	5年	6年		
十日市場	24	4	4	3	3	3	4	3	
長津田	26	4	4	4	4	3	3	4	
長津田第二	20	3	3	2	3	3	3	3	
中山	17	3	3	2	2	2	2	3	
新治	9	1	2	1	1	1	1	2	
東本郷	27	4	4	4	3	4	4	4	
緑	30	5	5	4	4	4	4	4	
三保	34	5	5	5	5	5	5	4	
森の台	35	5	5	5	6	5	6	3	
山下	18	3	3	2	2	3	3	2	
山下みどり台	14	2	2	2	2	2	2	2	
青 葉 区	585	89	91	81	82	86	89	67	
青葉台	21	4	4	3	3	2	3	2	
あざみ野第一	21	3	3	3	3	3	4	2	
あざみ野第二	20	3	3	3	3	3	3	2	
市ヶ尾	26	4	4	4	3	4	4	3	
美しが丘	14	2	2	2	2	2	2	2	
美しが丘西	27	4	5	4	4	4	4	2	
美しが丘東	18	3	3	2	2	3	3	2	
荏子田	16	3	2	2	2	2	3	2	
荏田西	27	4	4	4	4	4	4	3	
榎が丘	24	4	4	3	3	4	4	2	
恩田	20	3	3	3	3	3	3	2	
桂	15	2	2	2	2	2	3	2	
鴨志田第一	14	2	2	2	2	2	2	2	
鴨志田緑	13	2	2	2	2	1	2	2	
鉄	9	1	2	1	1	1	1	2	
黒須田	21	3	3	3	3	3	4	2	
嶮山	14	2	2	2	2	2	2	2	
さつきが丘	21	3	3	3	3	4	3	2	
新石川	20	3	3	3	3	3	3	2	
すすき野	10	1	1	1	1	2	2	2	
田奈	21	3	4	3	3	3	3	2	
つつじが丘	19	3	3	2	3	3	3	2	
奈良良	20	3	3	3	3	3	3	2	
奈良の丘	19	3	3	2	3	3	3	2	
東市ヶ尾	19	3	3	3	2	3	2	3	
藤が丘	20	3	3	3	3	3	3	2	
みたけ台	20	3	3	3	3	3	3	2	
もえぎ野	21	3	3	3	3	3	3	3	
元石川	14	2	2	2	2	2	2	2	
山内	25	4	4	3	4	4	3	3	
谷本	16	3	3	2	2	2	2	2	
都 筑 区	495	74	81	72	69	71	72	56	
牛久保	24	3	4	3	4	4	4	2	
荏田	14	2	2	2	2	2	2	2	
荏田東第一	17	2	3	3	2	3	2	2	
荏田南	21	3	3	3	3	3	4	2	
折本	25	4	4	4	4	3	3	3	

児 童 数			年 齢						個別支援学級 (再掲)	本 務 教 員 数	学 校 別
計			1 年	2 年	3 年	4 年	5 年	6 年			
計	男	女									
691	364	327	123	112	98	109	118	131	16	43	十日市場
743	388	355	123	139	124	137	117	103	21	35	長津田
525	278	247	93	91	74	88	95	84	16	26	長津田第二
467	252	215	89	100	81	64	69	64	17	27	中山
218	108	110	34	45	31	39	34	35	11	15	新治郷
774	395	379	127	131	130	119	135	132	20	38	東本郷
925	468	457	146	175	137	148	160	159	21	48	緑
1,011	490	521	143	173	192	168	167	168	19	48	三保
1,086	574	512	147	146	199	214	176	204	13	51	森の台
490	250	240	84	82	78	63	92	91	6	25	山下
347	172	175	53	48	69	50	51	76	4	20	山下みどり台
16,315	8,392	7,923	2,618	2,711	2,623	2,675	2,822	2,866	246	854	青 葉 区
596	302	294	124	111	98	107	68	88	6	28	青葉台
638	312	326	90	97	105	98	119	129	12	33	あざみ野第一
567	295	272	87	96	84	95	100	105	6	29	あざみ野第二
746	385	361	122	127	122	115	122	138	19	50	市ヶ尾
356	196	160	68	61	50	69	42	66	5	19	美しが丘
843	449	394	117	153	151	137	145	140	10	39	美しが丘西
529	258	271	97	83	75	75	103	96	10	26	美しが丘東
437	225	212	75	67	75	55	73	92	2	24	荏子田
786	386	400	126	133	138	133	132	124	11	36	荏田西
668	342	326	106	118	98	95	123	128	3	33	榎が丘
519	270	249	87	86	77	87	91	91	2	26	恩田
403	207	196	58	64	68	75	64	74	3	21	桂
285	139	146	44	53	41	45	58	44	4	19	鴨志田第一
361	182	179	56	71	65	72	40	57	5	20	鴨志田緑
187	109	78	25	38	31	25	32	36	5	16	鉄
660	331	329	92	107	101	104	120	136	8	31	黒須田
369	165	204	55	49	63	77	67	58	7	21	嶮山
635	339	296	94	94	105	108	124	110	9	28	さつきが丘
614	311	303	105	103	98	99	109	100	6	30	新石川
226	137	89	35	34	32	36	44	45	10	19	すすき野
616	318	298	81	109	108	92	113	113	9	28	田奈
513	257	256	83	88	71	97	83	91	6	27	つつじが丘
575	309	266	97	89	95	83	107	104	9	31	奈良良
479	261	218	78	76	61	90	87	87	12	29	奈良の丘
510	266	244	90	93	82	73	96	76	13	26	東市ヶ尾
601	294	307	91	89	101	103	106	111	8	32	藤が丘
559	272	287	84	94	83	98	102	98	10	29	みたけ台
568	307	261	90	98	101	84	91	104	11	30	もえぎ野
300	162	138	59	49	53	40	56	43	4	18	元石川
725	384	341	125	108	114	138	123	117	15	34	山内本
444	222	222	77	73	77	70	82	65	6	22	谷本
14,438	7,456	6,982	2,342	2,439	2,418	2,345	2,412	2,482	264	706	都 筑 区
720	385	335	92	107	122	136	128	135	9	35	牛久保
328	166	162	58	56	45	45	52	72	3	20	荏田
453	237	216	68	77	84	73	82	69	10	28	荏田東第一
637	328	309	93	106	85	113	111	129	14	29	荏田南
772	392	380	125	140	146	134	105	122	17	34	折本

(6) 小学校 学校別学級・児童・本務教員数 (つづき)

学 校 別	学 級							数
	計	単 式						
		1年	2年	3年	4年	5年	6年	
勝 田	22	4	4	3	3	3	3	2
川 和	15	2	3	2	2	2	2	2
川 和 東	34	5	5	5	4	5	6	4
北 山 田	17	2	3	2	3	2	3	2
す み れ が 丘	15	2	3	2	2	2	2	2
茅 ケ 崎	25	4	4	4	3	4	3	3
茅 ケ 崎 台	24	4	4	3	4	3	3	3
茅 ケ 崎 東	29	4	4	5	4	4	4	4
都 田	17	3	3	2	2	2	2	3
都 田 西	36	7	6	5	5	5	4	4
都 田 筑	26	4	5	4	3	4	4	2
つ づ き の 丘	14	2	2	2	2	2	2	2
中 川 西	28	4	4	4	4	5	4	3
中 川 西 田	23	3	4	3	3	3	4	3
東 山 田	25	4	4	4	4	3	4	2
南 山 田	25	3	4	4	4	4	4	2
山 田	19	3	3	3	2	3	3	2
戸 塚 区	551	84	84	75	73	75	79	81
秋 葉	23	4	4	3	3	3	3	3
柏 尾	22	3	3	3	3	3	3	4
上 矢 部	23	4	4	3	3	4	3	2
川 上 北	14	2	2	2	2	2	2	2
川 上 北	30	5	5	4	4	4	4	4
汲 沢	19	3	3	3	2	2	3	3
倉 田	17	3	3	2	2	2	2	3
小 雀	16	2	3	2	2	2	2	3
境 木	22	3	3	3	3	3	3	4
品 濃	24	5	4	3	3	3	4	2
下 郷	16	3	3	2	2	2	2	2
大 正	22	3	3	3	3	3	3	4
戸 塚	33	5	4	5	4	5	5	5
鳥 が 丘	23	3	3	3	3	3	4	4
名 が 瀬	22	3	3	3	3	3	3	4
東 汲	21	3	3	3	3	2	3	4
東 品	18	3	3	2	2	2	3	3
東 戸	33	6	5	5	5	5	5	2
東 侯	14	2	2	2	2	2	2	2
平 戸	21	3	3	3	3	3	3	3
平 戸 台	12	2	2	1	1	2	2	2
深 谷	14	2	2	2	2	2	2	2
深 谷 台	14	2	2	2	2	2	2	2
舞 岡	15	2	2	2	2	2	2	3
侯 野	8	1	1	1	1	1	1	2
南 戸	20	3	3	3	3	3	3	2
南 舞	13	1	2	2	1	2	2	3
矢 部	22	3	4	3	4	3	3	2

児			童						数	本 務 教 員 数	学 校 別
計			1 年	2 年	3 年	4 年	5 年	6 年	個別支援学級 (再掲)		
計	男	女									
682	363	319	113	128	109	122	111	99	9	32	勝 田
392	220	172	60	79	63	59	69	62	13	23	川 和
1,068	560	508	171	174	182	144	183	214	21	48	川 和 東
436	230	206	61	74	68	85	64	84	7	24	北 山 田
413	200	213	66	79	66	67	67	68	9	20	すみれが丘
707	365	342	123	120	138	107	125	94	17	39	茅ヶ崎
697	366	331	124	129	103	117	110	114	14	33	茅ヶ崎台
890	460	430	142	135	165	145	149	154	20	39	茅ヶ崎東
431	251	180	86	85	60	68	72	60	18	28	都 田
1,147	564	583	240	200	191	185	177	154	21	51	都 田 西
770	370	400	126	144	127	111	133	129	12	36	都 筑
419	221	198	64	59	79	76	65	76	3	20	つづきの丘
816	414	402	131	118	133	141	158	135	11	37	中 川
617	310	307	97	106	93	90	111	120	7	30	中 川 西
747	382	365	117	108	126	133	115	148	12	35	東 山 田
780	399	381	97	130	141	127	128	157	10	40	南 山 田
516	273	243	88	85	92	67	97	87	7	25	山 田
14,779	7,612	7,167	2,467	2,504	2,454	2,417	2,382	2,555	391	805	戸 塚 区
680	344	336	123	119	103	117	117	101	16	32	秋 葉
532	280	252	83	97	88	80	85	99	20	31	柏 尾
716	371	345	143	109	114	116	124	110	14	35	上 矢 部
334	168	166	54	56	51	59	51	63	9	20	川 上
934	488	446	145	161	155	156	158	159	19	41	川 上 北
496	243	253	82	81	91	81	71	90	16	29	汲 沢
483	258	225	102	84	75	76	74	72	15	25	倉 田
414	218	196	48	94	59	63	68	82	18	25	小 雀
537	276	261	74	94	82	97	89	101	19	31	境 木
717	383	334	157	128	122	105	78	127	8	32	品 濃
433	242	191	75	73	80	76	63	66	11	23	下 郷
550	289	261	96	90	90	90	87	97	23	33	大 正
941	470	471	161	141	168	149	169	153	32	56	戸 塚
644	346	298	79	106	112	113	99	135	21	33	鳥 が 丘
550	275	275	104	88	105	75	84	94	20	28	名 瀬
510	252	258	80	82	84	93	79	92	19	31	東 汲 沢
505	270	235	91	89	77	79	78	91	7	24	東 品 濃
1,064	550	514	201	159	178	169	186	171	10	51	東 戸 塚
377	188	189	58	64	66	63	69	57	9	20	東 俣 野
589	309	280	97	101	99	103	103	86	15	31	平 戸 戸
233	121	112	38	40	31	30	45	49	6	19	平 戸 台
320	156	164	49	61	59	46	44	61	6	19	深 谷 谷
320	156	164	55	56	47	49	53	60	6	20	深 谷 台
316	173	143	45	55	53	44	64	55	13	20	舞 岡
118	48	70	16	23	23	20	14	22	4	15	俣 野
571	296	275	80	87	99	102	94	109	9	30	南 戸 塚
282	155	127	35	44	58	42	50	53	15	21	南 舞 岡
613	287	326	96	122	85	124	86	100	11	30	矢 部

(6) 小学校 学校別学級・児童・本務教員数 (つづき)

学校別	学 級 数							個別支援 学 級
	計	単 式						
		1年	2年	3年	4年	5年	6年	
栄 区	250	38	37	35	34	36	34	36
飯 島	24	3	3	3	3	4	4	4
笠 間	25	3	4	4	4	3	4	3
桂 台	14	2	2	2	2	2	2	2
上 郷	22	3	3	3	3	3	3	4
公 田	14	2	2	2	2	2	2	2
小 菅ヶ谷	23	4	4	3	3	4	3	2
小 山	10	2	2	1	1	1	1	2
桜 井	14	2	2	2	2	2	2	2
庄 戸	14	2	2	2	2	2	2	2
千 秀	9	2	1	1	1	1	1	2
豊 田	22	3	3	3	3	3	3	4
西 本郷	18	3	3	3	2	3	2	2
本 郷	21	4	3	3	3	3	3	2
本 郷	20	3	3	3	3	3	2	3
泉 区	308	45	47	41	38	44	45	48
飯田北いちよう	16	2	2	2	2	2	2	4
和 泉	13	2	2	2	1	2	2	2
い ずみ野	14	2	2	2	2	2	2	2
伊 勢山	14	2	2	2	2	2	2	2
岡 津	21	3	3	3	2	4	3	3
上 飯田	22	3	3	3	3	3	3	4
葛 野	19	3	3	2	2	3	3	3
下 和泉	20	3	3	2	3	3	3	3
新 橋	21	4	3	2	3	3	3	3
中 田	29	4	5	4	3	4	4	5
中 和田	29	4	5	4	4	4	4	4
中 和田	14	2	2	2	1	2	2	3
西 が岡	19	3	3	3	3	2	3	2
東 中田	22	3	4	3	3	3	3	3
緑 園西	19	3	3	3	2	3	3	2
緑 園東	16	2	2	2	2	2	3	3
瀬 谷 区	249	35	39	33	34	33	37	38
相 沢	14	2	2	2	2	2	2	2
阿 久 和	8	1	1	1	1	1	1	2
上 瀬 谷	25	3	3	4	3	3	4	5
瀬 谷 谷	23	4	4	3	3	3	4	2
瀬 谷 さく	17	2	3	3	2	2	2	3
瀬 谷 第	23	3	4	4	3	3	3	3
大 門	27	4	4	3	4	4	4	4
原	32	5	5	4	5	4	5	4
二 つ 橋	22	3	4	2	3	3	3	4
三 ツ 境	28	4	4	4	4	4	5	3
南 瀬 谷	30	4	5	3	4	4	4	6

児 童 数			数						個別支援学級 (再掲)	本 務 教 員 数	学校別
計			1年	2年	3年	4年	5年	6年			
計	男	女									
6,668	3,460	3,208	1,050	1,060	1,123	1,080	1,177	1,178	162	360	栄 区
651	340	311	92	103	87	105	131	133	24	34	飯 島
706	345	361	91	117	127	125	113	133	14	34	笠 間
408	239	169	69	58	75	63	75	68	8	20	桂 台
601	319	282	93	84	93	98	111	122	19	30	上 郷
281	160	121	53	42	49	37	51	49	9	18	公 田
676	360	316	110	108	110	106	122	120	4	31	小 菅 ケ 谷
224	106	118	41	43	35	41	32	32	8	16	小 山 台
345	185	160	66	45	66	53	49	66	5	19	桜 井
337	183	154	40	59	60	56	66	56	5	22	庄 戸
221	119	102	49	33	39	31	35	34	10	15	千 秀
565	262	303	75	90	105	92	102	101	27	32	豊 田
504	279	225	79	87	96	76	84	82	7	27	西 本 郷
610	288	322	111	85	91	109	112	102	8	31	本 郷
539	275	264	81	106	90	88	94	80	14	31	本 郷 台
8,099	4,209	3,890	1,330	1,362	1,329	1,245	1,399	1,434	227	460	泉 区
320	160	160	63	51	49	46	45	66	20	28	飯 田 北 い ち ょ う
343	171	172	61	59	63	39	62	59	6	19	和 泉
339	173	166	60	53	48	50	72	56	7	20	い ず み 野
332	164	168	55	50	53	52	69	53	12	21	伊 勢 山
622	330	292	104	95	107	82	124	110	21	30	岡 津
606	317	289	107	91	102	112	94	100	20	30	上 飯 田
491	241	250	80	87	78	73	85	88	13	29	葛 野
495	263	232	80	88	65	85	84	93	12	28	下 和 泉
554	305	249	109	100	71	93	98	83	12	29	新 橋
832	433	399	138	145	137	119	146	147	25	41	中 田
841	433	408	127	157	145	127	140	145	19	43	中 和 田
337	186	151	67	50	59	44	56	61	16	21	中 和 田 南
510	265	245	75	78	86	89	75	107	8	38	西 が 岡
579	299	280	82	111	114	86	94	92	17	34	東 中 田
493	253	240	71	85	81	76	91	89	6	25	緑 園 西
405	216	189	51	62	71	72	64	85	13	24	緑 園 東
6,979	3,570	3,409	1,100	1,168	1,167	1,159	1,157	1,228	207	354	瀬 谷 区
362	184	178	58	47	65	67	58	67	13	22	相 沢
168	97	71	19	22	25	33	38	31	10	18	阿 久 和
712	367	345	90	102	132	116	115	157	21	36	上 瀬 谷
661	355	306	119	109	106	95	103	129	12	32	瀬 谷
441	230	211	64	82	92	63	65	75	20	26	瀬 谷 さ く ら
671	350	321	106	132	123	98	118	94	15	36	瀬 谷 第 二 門
760	390	370	113	124	119	132	145	127	21	38	大 門
977	483	494	162	164	163	175	152	161	24	42	原 橋
554	275	279	95	109	68	94	104	84	22	29	二 つ 橋
826	404	422	132	127	153	133	129	152	16	36	三 ツ 境
847	435	412	142	150	121	153	130	151	33	39	南 瀬 谷

(7) 小学校 学校別個別支援学級・児童数

学 校 別	学 級 数						児 童 数						
	計	知的障害	弱視	難聴	言語障害	情緒障害	計	1年	2年	3年	4年	5年	6年
平成26年度	901	404	11	-	-	486	4,108	706	722	682	653	649	696
平成27年度	915	424	12	-	-	479	4,335	710	787	796	722	672	648
学級種別	知的障害	424	424	-	-	-	1,962	412	417	303	289	252	289
	弱視	12	-	12	-	-	13	3	2	3	3	1	1
	難聴	-	-	-	-	-	-	-	-	-	-	-	-
	言語障害	-	-	-	-	-	-	-	-	-	-	-	-
	情緒障害	479	-	-	-	-	479	2,360	295	368	490	430	419
鶴見区	72	34	-	-	-	38	371	58	75	75	66	49	48
旭	4	2	-	-	-	2	18	3	4	2	4	4	1
市場	4	2	-	-	-	2	21	1	2	6	8	1	3
入船	2	1	-	-	-	1	11	-	2	4	2	3	-
上田	3	2	-	-	-	1	16	2	4	2	3	3	2
末寺	4	2	-	-	-	2	21	3	7	4	3	2	2
上尾	3	1	-	-	-	2	15	3	1	5	2	2	2
谷岡	3	1	-	-	-	2	12	1	4	2	1	3	1
入谷	4	2	-	-	-	2	21	3	3	4	5	1	5
獅子ヶ	3	1	-	-	-	2	11	3	1	2	1	1	3
下谷	3	1	-	-	-	2	13	2	2	3	5	-	1
野末	3	1	-	-	-	2	15	6	2	2	1	2	2
新末	2	1	-	-	-	1	5	-	3	1	-	1	-
末鶴	3	1	-	-	-	2	16	3	4	6	1	-	2
吉見	4	2	-	-	-	2	25	3	4	3	7	3	5
寺尾	3	1	-	-	-	2	18	1	4	2	7	1	3
豊岡	4	2	-	-	-	2	19	2	6	4	1	5	1
生麦	3	2	-	-	-	1	12	3	4	-	3	2	-
馬場	3	2	-	-	-	1	16	3	4	-	3	1	5
東平	3	2	-	-	-	1	20	5	4	5	-	4	2
矢安	4	2	-	-	-	2	20	2	3	7	4	2	2
矢向	4	2	-	-	-	2	26	5	3	7	3	4	4
矢向	3	1	-	-	-	2	20	4	4	4	2	4	2
神奈川区	50	23	-	-	-	27	256	48	42	55	34	49	28
青池	2	1	-	-	-	1	15	2	2	4	3	4	-
浦島	2	1	-	-	-	1	7	1	1	1	2	1	1
大神	3	1	-	-	-	2	16	2	4	5	2	-	3
口奈	2	1	-	-	-	1	8	1	-	2	1	1	3
神橋	4	2	-	-	-	2	19	6	2	4	-	6	1
幸大	2	1	-	-	-	1	10	-	1	3	2	3	1
子ヶ	3	1	-	-	-	2	21	5	5	3	3	4	1
斎藤	3	1	-	-	-	2	12	3	3	1	2	2	1
白幡	4	2	-	-	-	2	21	3	4	6	2	4	2
菅中	2	1	-	-	-	1	7	2	1	2	-	1	1
西寺	3	1	-	-	-	2	17	4	1	6	3	3	-
西尾	2	1	-	-	-	1	8	1	3	-	2	-	2
羽二	2	1	-	-	-	1	13	3	1	2	1	3	3
羽三	3	1	-	-	-	2	18	3	2	6	3	3	1
二谷	2	1	-	-	-	1	10	3	2	1	1	2	1
三谷	4	2	-	-	-	2	24	3	4	5	1	8	3
南大	2	1	-	-	-	1	5	1	2	1	-	-	1
南大	3	2	-	-	-	1	18	5	3	2	4	2	2
南大	2	1	-	-	-	1	7	-	1	1	2	2	1
西区	18	9	-	-	-	9	68	13	12	15	11	7	10
一稻	2	1	-	-	-	1	6	2	-	-	2	1	1
浅本	2	1	-	-	-	1	6	-	1	2	1	-	2
戸部	2	1	-	-	-	1	4	2	-	1	-	-	1
西前	2	1	-	-	-	1	7	-	1	2	3	1	-
平沼	2	1	-	-	-	1	10	4	2	1	-	-	3
宮谷	2	1	-	-	-	1	6	-	1	2	-	3	-
宮谷	2	1	-	-	-	1	10	-	2	3	3	-	2
宮谷	4	2	-	-	-	2	19	5	5	4	2	2	1
中区	22	12	-	-	-	10	108	18	20	9	22	19	20
大北	2	1	-	-	-	1	11	1	4	2	1	2	1
立方	2	1	-	-	-	1	10	2	-	-	2	2	4
本野	3	2	-	-	-	1	21	4	2	1	7	3	4
本町	3	1	-	-	-	2	17	1	6	-	4	5	1
本牧	2	1	-	-	-	1	7	1	-	-	2	2	2
本南	2	1	-	-	-	1	6	2	2	-	-	-	2
本門	3	2	-	-	-	1	12	3	4	2	1	1	1
元街	3	2	-	-	-	1	19	4	1	2	5	3	4
元山	2	1	-	-	-	1	5	-	1	2	-	1	1

(7) 小学校 学校別個別支援学級・児童数 (つづき)

学 校 別	学 級 数						児 童 数						
	計	知的 障害	弱視	難聴	言語 障害	情緒 障害	計	1年	2年	3年	4年	5年	6年
南 区	46	23	-	-	-	23	234	36	54	39	32	36	37
石井大太永永中 日藤別 時	2	1	-	-	-	1	9	1	1	2	3	-	2
土ケ 谷	2	1	-	-	-	1	13	1	3	2	4	2	1
岡 田	3	1	-	-	-	2	16	1	4	2	2	4	3
田 台	2	1	-	-	-	1	9	1	2	2	2	-	2
田 村	2	1	-	-	-	1	7	2	2	-	-	1	2
中 枝	4	2	-	-	-	2	23	3	5	2	4	3	6
日 木	2	1	-	-	-	1	10	5	3	1	-	-	1
藤 の	4	2	-	-	-	2	23	3	7	3	1	5	4
別 所	5	2	-	-	-	3	31	5	7	6	3	7	3
時 田	2	1	-	-	-	1	9	-	1	1	1	2	4
南 太	2	1	-	-	-	1	9	1	1	2	-	3	2
南 吉	2	1	-	-	-	1	9	2	2	3	-	2	-
六 つ	4	3	-	-	-	1	20	2	7	3	2	2	4
六 つ	3	2	-	-	-	1	12	3	2	3	1	2	1
六 川	2	1	-	-	-	1	8	2	1	1	2	-	2
六 川	3	1	-	-	-	2	17	2	4	4	4	3	-
港 南 区	55	24	2	-	-	29	258	48	42	57	42	34	35
上 港	3	1	-	-	-	2	12	2	1	2	4	1	2
港 南	3	2	-	-	-	1	12	2	2	3	2	3	-
港 南	2	1	-	-	-	1	8	2	2	2	2	-	-
小 桜	3	1	-	-	-	2	19	3	8	3	-	1	4
下 野	2	1	-	-	-	1	9	2	2	3	1	1	-
下 野	3	1	-	-	-	2	17	1	5	3	5	-	3
下 野	4	2	-	-	-	2	23	5	3	6	2	5	2
下 野	3	1	-	-	-	2	11	1	-	2	2	3	3
下 野	2	1	-	-	-	1	11	1	1	5	3	1	-
下 野	3	1	1	-	-	1	10	1	-	3	4	-	2
下 野	2	1	-	-	-	1	8	-	1	2	-	2	3
下 野	2	1	-	-	-	1	10	5	2	-	1	2	-
下 野	2	1	-	-	-	1	16	3	5	1	2	1	4
下 野	3	1	-	-	-	2	19	4	1	4	4	3	3
下 野	3	2	-	-	-	1	13	2	2	3	4	1	1
下 野	2	1	-	-	-	1	11	4	-	5	-	2	-
下 野	3	1	1	-	-	1	8	-	2	2	1	3	-
下 野	2	1	-	-	-	1	7	1	-	2	2	-	2
下 野	3	1	-	-	-	2	12	3	2	4	-	1	2
下 野	3	1	-	-	-	2	12	3	1	1	3	1	3
下 野	2	1	-	-	-	1	10	3	2	1	-	3	1
保 土 谷 区	54	25	-	-	-	29	251	42	42	44	41	41	41
新 新	3	1	-	-	-	2	13	1	1	3	2	2	4
新 小	-	-	-	-	-	-	-	-	-	-	-	-	-
今 岩	3	2	-	-	-	1	14	2	4	6	1	-	1
帷 上	2	1	-	-	-	1	13	1	2	2	1	1	6
帷 上	2	1	-	-	-	1	7	1	-	1	1	2	2
川 權	3	1	-	-	-	2	22	4	3	5	3	6	1
川 權	2	1	-	-	-	1	7	1	4	2	-	-	-
川 權	2	1	-	-	-	1	10	2	1	-	1	3	3
川 權	3	2	-	-	-	1	16	1	1	-	2	5	7
川 權	3	1	-	-	-	2	22	4	5	3	4	1	5
川 權	2	1	-	-	-	1	6	-	3	-	2	-	1
川 權	2	1	-	-	-	1	8	1	-	2	2	3	-
川 權	2	1	-	-	-	1	6	1	1	-	3	1	-
川 權	4	2	-	-	-	2	19	5	2	5	2	3	2
川 權	4	2	-	-	-	2	21	3	4	7	3	2	2
川 權	3	1	-	-	-	2	10	3	-	2	1	3	1
川 權	3	1	-	-	-	2	11	3	2	-	3	2	1
川 權	4	2	-	-	-	2	18	3	3	2	4	4	2
川 權	3	1	-	-	-	2	14	4	3	4	1	1	1
川 權	2	1	-	-	-	1	5	1	2	-	-	-	2
川 權	2	1	-	-	-	1	9	1	1	-	5	2	-

(7) 小学校 学校別個別支援学級・児童数(つづき)

学 校 別	学 級 数						児 童 数						
	計	知的 障害	弱視	難聴	言語 障害	情緒 障害	計	1年	2年	3年	4年	5年	6年
旭 区	67	29	-	-	-	38	326	50	56	65	54	56	45
市	2	1	-	-	-	1	8	1	1	1	1	1	3
今宿	3	1	-	-	-	2	17	4	3	2	2	4	2
今上	2	1	-	-	-	1	7	1	3	1	1	1	-
上川	2	1	-	-	-	1	7	-	1	2	1	2	1
川白	3	1	-	-	-	2	11	2	1	2	1	3	2
上根	2	1	-	-	-	1	11	1	3	2	2	1	2
川井	3	1	-	-	-	2	13	1	1	3	1	5	2
希望	3	1	-	-	-	2	13	7	4	5	3	9	2
左近	5	2	-	-	-	3	30	7	4	5	3	9	2
笹野	3	1	-	-	-	2	13	-	3	3	2	2	3
さち	3	1	-	-	-	2	14	2	1	3	6	1	1
四季	2	1	-	-	-	1	12	1	2	3	3	2	1
白根	3	2	-	-	-	1	13	3	2	2	3	2	1
善部	2	1	-	-	-	1	13	4	3	1	3	1	1
都岡	2	1	-	-	-	1	10	1	1	3	1	1	3
鶴ヶ	3	1	-	-	-	2	19	2	3	2	4	6	2
中尾	3	1	-	-	-	2	13	2	3	2	3	-	3
中沢	4	2	-	-	-	2	21	5	2	4	6	2	2
東希	2	1	-	-	-	1	10	1	1	3	-	3	2
二望	3	1	-	-	-	2	12	-	3	3	1	1	4
本俣	5	3	-	-	-	2	26	5	2	7	4	5	3
万宿	3	1	-	-	-	2	12	2	3	5	-	1	1
南原	2	1	-	-	-	1	10	2	4	2	1	1	-
若本	2	1	-	-	-	1	10	-	4	1	2	1	2
若葉	3	1	-	-	-	2	14	3	2	3	3	1	2
磯 子 区	38	19	-	-	-	19	177	33	23	34	24	30	33
磯子	3	1	-	-	-	2	15	1	4	4	1	2	3
岡村	2	1	-	-	-	1	12	2	1	3	2	2	2
さわ	2	1	-	-	-	1	7	-	-	4	-	1	2
山王	3	1	-	-	-	2	13	1	2	4	2	2	2
汐見	2	1	-	-	-	1	11	3	-	1	1	3	3
杉田	3	2	-	-	-	1	12	3	2	4	1	1	1
滝頭	2	1	-	-	-	1	9	3	-	-	2	3	1
根岸	4	2	-	-	-	2	22	3	4	6	4	2	3
梅林	2	1	-	-	-	1	9	2	3	1	1	2	-
浜風	2	1	-	-	-	1	7	-	-	5	-	-	2
屏浦	2	1	-	-	-	1	11	3	1	-	2	2	3
森東	2	1	-	-	-	1	8	1	3	-	2	2	-
洋光	2	1	-	-	-	1	11	5	-	1	-	3	2
洋光	2	1	-	-	-	1	8	1	1	-	2	-	4
洋光	2	1	-	-	-	1	7	1	1	-	2	1	2
洋光	3	2	-	-	-	1	15	4	1	1	2	4	3
金 沢 区	48	23	2	-	-	23	210	43	30	33	42	30	32
朝比	1	1	-	-	-	-	3	-	-	1	1	-	1
金奈	2	1	-	-	-	1	7	1	-	1	1	2	2
釜利	2	1	-	-	-	1	14	4	1	4	2	1	2
釜利	2	1	-	-	-	1	12	5	2	2	1	1	1
釜利	2	1	-	-	-	1	11	3	2	3	1	-	2
小瀬	2	1	-	-	-	1	10	1	4	-	3	1	1
瀬ヶ	2	1	-	-	-	1	8	-	3	-	2	2	1
大崎	2	1	-	-	-	1	9	-	3	2	-	3	1
高道	2	1	-	-	-	1	5	1	-	3	-	1	-
富台	2	1	-	-	-	1	7	2	1	1	2	-	1
富岡	2	1	-	-	-	1	14	3	2	3	3	1	2
並木	3	1	-	-	-	2	16	3	1	3	4	2	3
並木	2	1	-	-	-	1	8	-	1	1	3	1	2
並木	2	1	-	-	-	1	11	3	2	2	3	1	-
西柴	2	1	-	-	-	1	6	-	-	1	-	4	1
西岡	2	1	-	-	-	1	5	1	-	-	1	-	3
能見	2	1	-	-	-	1	6	2	1	1	-	2	-
能見	4	2	1	-	-	1	16	2	5	-	3	1	5
八景	3	1	-	-	-	2	14	3	1	-	6	2	2
文庫	2	1	-	-	-	1	12	3	-	2	4	1	2
六浦	2	1	-	-	-	1	9	4	-	3	1	1	-
六浦	3	1	1	-	-	1	7	2	1	-	1	3	-

(7) 小学校 学校別個別支援学級・児童数 (つづき)

学 校 別	学 級 数						児 童 数						
	計	知的 障害	弱視	難聴	言語 障害	情緒 障害	計	1年	2年	3年	4年	5年	6年
港 北 区	70	28	2	-	-	40	334	48	69	54	57	54	52
大曾根	3	1	-	-	-	2	14	2	2	4	1	4	1
大菊	3	1	-	-	-	2	18	2	3	4	3	3	3
北網	2	1	-	-	-	1	11	2	2	-	3	2	2
港網	3	1	-	-	-	2	16	6	1	2	4	1	2
小駒	4	2	-	-	-	2	18	2	-	2	6	4	4
篠篠	4	2	-	-	-	2	18	1	3	4	3	4	3
原	2	1	-	-	-	1	10	1	1	-	1	4	3
下城	2	1	-	-	-	1	6	2	-	1	-	1	2
新城	3	1	-	-	-	2	16	2	6	1	2	3	2
新高	2	1	-	-	-	1	4	1	1	-	1	-	1
高網	3	1	-	-	-	2	18	1	7	1	4	3	2
網島	3	1	-	-	-	2	17	1	5	4	3	1	3
新日	2	1	-	-	-	1	8	-	1	-	4	1	2
日太	3	1	-	-	-	2	11	1	1	3	2	3	1
大師	3	1	-	-	-	2	15	4	3	2	1	3	2
矢	2	1	-	-	-	1	8	2	2	2	-	1	1
	3	1	-	-	-	2	14	1	6	2	1	1	3
	2	1	-	-	-	1	12	1	6	2	3	-	-
	3	1	-	-	-	2	19	2	1	4	8	2	2
	2	1	-	-	-	1	7	-	3	1	1	1	1
	3	1	-	-	-	2	20	4	6	3	-	5	2
	4	1	1	-	-	2	17	2	3	3	2	4	3
	4	1	1	-	-	2	18	3	3	6	3	1	2
	3	2	-	-	-	1	13	1	3	3	1	2	3
	2	1	-	-	-	1	6	4	-	-	-	-	2
緑 ぶ き 区	49	23	-	-	-	26	245	41	42	55	36	36	35
い上	4	1	-	-	-	3	25	4	1	11	5	1	3
鴨霧	2	1	-	-	-	1	7	1	1	1	1	2	1
霧竹	3	2	-	-	-	1	19	5	2	2	4	2	4
日津	3	2	-	-	-	1	16	2	4	2	1	6	1
長中	3	1	-	-	-	2	14	3	2	6	1	2	-
新東	3	1	-	-	-	2	16	3	2	3	2	2	4
三森	4	2	-	-	-	2	21	2	6	6	3	4	-
山山	3	1	-	-	-	2	16	-	3	2	3	2	6
	3	1	-	-	-	2	17	5	5	5	1	1	-
	2	1	-	-	-	1	11	1	2	-	2	5	1
	4	2	-	-	-	2	20	6	1	2	6	2	3
	4	2	-	-	-	2	21	3	6	6	3	1	2
	4	2	-	-	-	2	19	1	3	4	-	5	6
	3	2	-	-	-	1	13	2	3	1	4	1	2
	2	1	-	-	-	1	6	2	1	2	-	-	1
	2	1	-	-	-	1	4	1	-	2	-	-	1
青 葉 区	67	32	-	-	-	35	246	38	47	48	41	40	32
青あ	2	1	-	-	-	1	6	1	2	-	1	1	1
あざ	2	1	-	-	-	1	12	1	3	3	1	3	1
あざ	2	1	-	-	-	1	6	-	5	-	-	-	1
美美	3	1	-	-	-	2	19	2	5	1	6	3	2
美美	2	1	-	-	-	1	5	2	1	1	-	1	-
美美	2	1	-	-	-	1	10	3	3	1	-	2	1
美美	2	1	-	-	-	1	10	3	1	2	-	2	2
美美	2	1	-	-	-	1	2	1	-	1	-	-	-
美美	3	1	-	-	-	2	11	3	3	1	2	-	2
美美	2	1	-	-	-	1	3	-	-	1	1	1	-
美美	2	1	-	-	-	1	2	-	-	1	1	-	-
美美	2	1	-	-	-	1	3	-	1	-	-	1	1
美美	2	1	-	-	-	1	4	-	2	-	-	1	1
美美	2	1	-	-	-	1	5	1	1	2	1	-	-
美美	2	1	-	-	-	1	5	2	-	1	2	-	-
美美	2	1	-	-	-	1	8	-	3	1	2	1	1
美美	2	1	-	-	-	1	7	1	1	1	4	-	-
美美	2	1	-	-	-	1	9	1	1	3	2	1	1
美美	2	1	-	-	-	1	6	1	1	2	1	1	-
美美	2	1	-	-	-	1	10	2	2	2	1	2	1
美美	2	1	-	-	-	1	9	-	1	4	1	3	-
美美	2	1	-	-	-	1	6	1	-	1	2	1	1
美美	2	1	-	-	-	1	9	-	-	5	1	1	2
美美	2	1	-	-	-	1	12	1	3	3	3	-	2
美美	3	2	-	-	-	1	13	2	3	1	-	5	2
美美	2	1	-	-	-	1	8	1	-	4	1	1	1
美美	2	1	-	-	-	1	10	2	-	-	3	2	3
美美	3	1	-	-	-	2	11	2	2	2	1	1	3
美美	2	1	-	-	-	1	4	-	1	-	-	2	1
美美	3	1	-	-	-	2	15	5	1	3	3	1	2
美美	2	1	-	-	-	1	6	-	1	1	1	3	-

(7) 小学校 学校別個別支援学級・児童数(つづき)

学 校 別	学 級 数						児 童 数						
	計	知的 障害	弱視	難聴	言語 障害	情緒 障害	計	1年	2年	3年	4年	5年	6年
都 筑 区	56	27	1	-	-	28	264	47	54	37	41	42	43
牛久保	2	1	-	-	-	1	9	2	-	4	-	-	3
荏田	2	1	-	-	-	1	3	1	1	-	-	-	1
荏田東第	2	1	-	-	-	1	10	-	2	1	1	3	3
荏田南	2	1	-	-	-	1	14	2	7	2	2	1	-
荏田折本	3	1	-	-	-	2	17	2	4	3	4	1	3
荏田勝本	2	1	-	-	-	1	9	-	2	1	2	1	3
川和田	2	1	-	-	-	1	13	3	1	-	4	4	1
川和田東	4	2	-	-	-	2	21	2	8	2	3	2	4
北山	2	1	-	-	-	1	7	2	2	-	-	1	2
北山が	2	1	-	-	-	1	9	1	3	2	2	1	-
茅ヶ崎	3	2	-	-	-	1	17	5	2	2	4	2	2
茅ヶ崎台	3	2	-	-	-	1	14	2	2	2	1	5	2
茅ヶ崎東	4	2	-	-	-	2	20	6	4	2	1	2	5
茅ヶ崎田	3	1	-	-	-	2	18	4	2	1	3	3	5
都田	4	2	-	-	-	2	21	2	5	6	3	4	1
都田筑	2	1	-	-	-	1	12	1	2	2	4	2	1
つづきの	2	1	-	-	-	1	3	1	-	-	-	1	1
中川	3	1	-	-	-	2	11	-	4	1	4	1	1
中川山	3	1	1	-	-	1	7	4	-	1	1	1	-
中川山	2	1	-	-	-	1	12	2	-	3	1	2	4
中川山	2	1	-	-	-	1	10	2	1	2	1	3	1
中川山	2	1	-	-	-	1	7	3	2	-	-	2	-
戸 塚 区	81	36	2	-	-	43	391	67	65	70	72	47	70
秋葉	3	1	-	-	-	2	16	3	1	5	-	3	4
柏尾	4	1	1	-	-	2	20	2	3	5	2	2	6
上矢	2	1	-	-	-	1	14	6	1	3	3	-	1
上北	2	1	-	-	-	1	9	1	1	3	2	1	1
川上	4	2	-	-	-	2	19	1	5	8	-	2	3
汲沢	3	1	-	-	-	2	16	2	4	1	5	1	3
倉田	3	1	-	-	-	2	15	3	2	3	4	2	1
小境	3	2	-	-	-	1	18	-	6	3	2	2	5
品木	4	1	-	-	-	3	19	-	3	1	7	4	4
品濃	2	1	-	-	-	1	8	4	1	2	1	-	-
品郷	2	1	-	-	-	1	11	2	1	2	4	1	1
品正	4	2	-	-	-	2	23	8	5	4	1	2	3
大正	5	2	-	-	-	3	32	5	7	6	7	4	3
戸が	4	2	-	-	-	2	21	5	2	4	4	1	5
鳥名	4	2	-	-	-	2	20	4	2	1	1	8	4
東瀨	4	2	-	-	-	2	19	3	1	2	6	1	6
東濃	3	1	1	-	-	1	7	3	-	2	2	-	-
東塚	2	1	-	-	-	1	10	3	3	-	4	-	-
東野	2	1	-	-	-	1	9	2	1	3	-	3	-
平戸	3	1	-	-	-	2	15	3	4	1	3	3	1
平戸	2	1	-	-	-	1	6	1	2	-	-	-	3
深谷	2	1	-	-	-	1	6	1	-	-	1	-	4
深谷	2	1	-	-	-	1	6	-	1	2	-	2	1
舞岡	3	1	-	-	-	2	13	2	-	-	1	4	6
舞岡	2	1	-	-	-	1	4	2	-	-	2	-	-
舞塚	2	1	-	-	-	1	9	1	2	2	2	-	2
舞岡	3	2	-	-	-	1	15	-	3	5	5	-	2
舞岡部	2	1	-	-	-	1	11	-	4	2	3	1	1
栄 区	36	17	-	-	-	19	162	25	35	26	22	25	29
飯島	4	2	-	-	-	2	24	6	6	2	2	4	4
笠間	3	1	-	-	-	2	14	3	4	2	1	2	2
桂台	2	1	-	-	-	1	8	3	3	1	-	1	-
上郷	4	2	-	-	-	2	19	-	3	2	3	7	4
公田	2	1	-	-	-	1	9	1	2	4	1	-	1
菅ヶ	2	1	-	-	-	1	4	-	-	2	1	-	1
小山	2	1	-	-	-	1	8	3	1	1	1	2	-
小井	2	1	-	-	-	1	5	1	-	1	1	1	1
桜庄	2	1	-	-	-	1	5	-	2	-	2	-	1
千秀	2	1	-	-	-	1	10	1	2	2	-	1	4
豊田	4	2	-	-	-	2	27	3	7	5	6	4	2
西郷	2	1	-	-	-	1	7	-	1	2	1	1	2
本郷	2	1	-	-	-	1	8	3	1	-	1	1	2
本郷	3	1	-	-	-	2	14	1	3	2	2	1	5

(7) 小学校 学校別個別支援学級・児童数(つづき)

学 校 別	学 級 数						児 童 数						
	計	知的 障害	弱視	難聴	言語 障害	情緒 障害	計	1年	2年	3年	4年	5年	6年
泉 区	48	22	1	-	-	25	227	35	45	40	39	38	30
飯田北いちよ	4	3	-	-	-	1	20	5	5	2	2	3	3
和泉	2	1	-	-	-	1	6	-	2	1	-	2	1
いづみ野	2	1	-	-	-	1	7	-	1	1	3	1	1
伊勢山	2	1	-	-	-	1	12	2	-	2	2	5	1
岡津	3	1	-	-	-	2	21	1	8	7	3	2	-
上飯田	4	2	-	-	-	2	20	3	6	3	6	1	1
葛野	3	2	-	-	-	1	13	3	2	1	1	2	4
下和泉	3	1	-	-	-	2	12	1	2	4	-	1	4
新橋	3	1	-	-	-	2	12	3	1	2	3	2	1
中田	5	2	1	-	-	2	25	8	4	3	4	5	1
中和田	4	2	-	-	-	2	19	2	3	6	4	2	2
中西岡	3	1	-	-	-	2	16	1	5	2	5	1	2
東中田	2	1	-	-	-	1	8	1	1	2	2	1	1
緑園西	3	1	-	-	-	2	17	4	3	1	1	4	4
緑園東	2	1	-	-	-	1	6	-	1	-	2	3	-
	3	1	-	-	-	2	13	1	1	3	1	3	4
瀬 谷 区	38	18	2	-	-	18	207	20	34	40	46	39	28
相沢	2	1	-	-	-	1	13	3	5	2	2	-	1
阿久瀬	2	1	-	-	-	1	10	1	1	1	3	2	2
上瀬	5	2	1	-	-	2	21	-	5	3	9	2	2
瀬谷	2	1	-	-	-	1	12	1	2	2	2	4	1
瀬谷さく	3	1	-	-	-	2	20	1	3	9	4	1	2
瀬谷第	3	1	-	-	-	2	15	2	3	2	4	4	-
大瀬	4	2	-	-	-	2	21	4	3	2	5	5	2
	4	2	-	-	-	2	24	1	3	5	3	3	9
二原	4	2	-	-	-	2	22	2	1	3	7	6	3
三ツ	3	2	-	-	-	1	16	-	2	6	3	4	1
南瀬	6	3	1	-	-	2	33	5	6	5	4	8	5

(注) 「個別支援学級」とは学校教育法第81条により設置されている学級です。

3 中学校

(1) 中学校 行政区別学級・生徒数

行政区別	学 級 数						計		
	計	単 式			複式学級	個別支援学級	計	男	女
		1年	2年	3年					
平成26年度	2,592	734	739	748	2	369	81,279	42,143	39,136
平成27年度	2,575	718	732	744	-	381	81,043	41,811	39,232
鶴見区	184	51	53	54	-	26	5,857	3,020	2,837
神奈川区	127	35	36	37	-	19	4,009	2,099	1,910
西区	45	13	12	12	-	8	1,201	611	590
中区	69	19	19	19	-	12	2,052	1,107	945
南区	135	37	37	38	-	23	3,941	2,048	1,893
港南区	167	46	47	52	-	22	5,337	2,678	2,659
保土ヶ谷区	149	41	44	42	-	22	4,606	2,440	2,166
旭区	185	50	53	51	-	31	5,670	2,875	2,795
磯子区	105	28	29	32	-	16	3,233	1,657	1,576
金沢区	157	43	46	45	-	23	4,795	2,473	2,322
港北区	186	54	51	52	-	29	5,979	3,097	2,882
緑区	126	36	36	37	-	17	4,138	2,119	2,019
青葉区	218	62	62	67	-	27	7,104	3,720	3,384
都筑区	187	54	57	55	-	21	6,260	3,262	2,998
戸塚区	212	60	57	61	-	34	6,635	3,420	3,215
栄区	85	24	23	24	-	14	2,575	1,315	1,260
泉区	133	35	40	37	-	21	4,259	2,165	2,094
瀬谷区	105	30	30	29	-	16	3,392	1,705	1,687

(注) 「個別支援学級」とは学校教育法第81条により設置されている学級です。

(2) 中学校 行政区別帰国生徒・外国人生徒・理由別長期欠席生徒数

行政区別	帰 国 生 徒 数				外国人数
	計	1年	2年	3年	
平成26年度	97	24	30	43	804
平成27年度	91	29	23	39	828
鶴見区	2	-	-	2	108
神奈川区	2	-	1	1	37
西区	1	-	-	1	24
中区	3	-	2	1	156
南区	1	-	-	1	74
港南区	1	-	1	-	26
保土ヶ谷区	3	-	-	3	34
旭区	5	2	2	1	18
磯子区	5	2	1	2	48
金沢区	2	1	-	1	33
港北区	15	6	5	4	43
緑区	-	-	-	-	26
青葉区	27	9	8	10	22
都筑区	11	2	1	8	26
戸塚区	7	4	-	3	44
栄区	1	-	1	-	11
泉区	3	1	1	1	83
瀬谷区	2	2	-	-	15

(注) 「帰国生徒数」とは、平成26年4月1日から平成27年3月31日までに帰国した生徒数です。

生徒数											行政区別
1年			2年			3年			再掲		
計	男	女	計	男	女	計	男	女	複式学級	個別支援学級	
27,093	14,085	13,008	27,155	14,095	13,060	27,031	13,963	13,068	10	1,615	平成26年度
26,604	13,553	13,051	27,169	14,123	13,046	27,270	14,135	13,135	-	1,723	平成27年度
1,935	994	941	1,955	1,007	948	1,967	1,019	948	-	132	鶴見区
1,308	675	633	1,356	712	644	1,345	712	633	-	89	神奈川区
427	226	201	402	204	198	372	181	191	-	33	西区
655	345	310	710	377	333	687	385	302	-	51	中区
1,257	634	623	1,317	697	620	1,367	717	650	-	102	南区
1,708	810	898	1,792	920	872	1,837	948	889	-	94	港南区
1,471	762	709	1,579	852	727	1,556	826	730	-	98	保土ヶ谷区
1,864	941	923	1,924	980	944	1,882	954	928	-	123	旭区
1,068	562	506	1,060	526	534	1,105	569	536	-	64	磯子区
1,608	801	807	1,620	856	764	1,567	816	751	-	81	金沢区
2,002	1,019	983	1,962	1,033	929	2,015	1,045	970	-	154	港北区
1,362	680	682	1,389	709	680	1,387	730	657	-	81	緑区
2,333	1,209	1,124	2,311	1,249	1,062	2,460	1,262	1,198	-	117	青葉区
2,028	1,075	953	2,173	1,112	1,061	2,059	1,075	984	-	101	都筑区
2,201	1,126	1,075	2,154	1,095	1,059	2,280	1,199	1,081	-	161	戸塚区
886	467	419	840	427	413	849	421	428	-	52	栄区
1,353	675	678	1,501	792	709	1,405	698	707	-	113	泉区
1,138	552	586	1,124	575	549	1,130	578	552	-	77	瀬谷区

理由別長期欠席生徒数(30日以上)						行政区別
計	病気	経済的理由	不登校	その他		
2,809	254	4	2,423	128	平成26年度	
2,859	167	2	2,608	82	平成27年度	
209	16	-	192	1	鶴見区	
146	9	-	134	3	神奈川区	
37	1	-	36	-	西区	
102	5	2	89	6	中区	
192	11	-	168	13	南区	
159	5	-	153	1	港南区	
232	25	-	202	5	保土ヶ谷区	
206	11	-	192	3	旭区	
133	13	-	120	-	磯子区	
199	4	-	192	3	金沢区	
200	20	-	172	8	港北区	
120	3	-	111	6	緑区	
190	20	-	164	6	青葉区	
165	-	-	163	2	都筑区	
202	8	-	184	10	戸塚区	
83	-	-	83	-	栄区	
137	12	-	118	7	泉区	
147	4	-	135	8	瀬谷区	

(注) 「理由別長期欠席生徒数」とは、平成27年3月31日現在の在学者のうち、平成26年4月1日から平成27年3月31日までの1年間に30日以上欠席した者の数です。

(3) 中学校 行政区別一学級生徒数別学級数

学級・行政区別	計	1～10人	11～20人	21～25人	26～30人	31～35人	36～40人	41人以上	
平成26年度	2,592	372	1	11	101	748	1,357	2	
平成27年度	計	2,575	387	-	7	70	657	1,452	2
	単式学級	2,194	6	-	7	70	657	1,452	2
	個別支援学級	381	381	-	-	-	-	-	-
鶴見区	184	26	-	-	-	70	87	1	
神奈川区	127	19	-	-	-	34	74	-	
西区	45	8	-	-	12	19	6	-	
中南区	69	12	-	-	-	33	24	-	
南区	135	26	-	-	7	57	45	-	
港南区	167	22	-	1	6	45	93	-	
保土ケ谷区	149	25	-	-	6	34	84	-	
旭区	185	31	-	2	11	44	97	-	
磯子区	105	16	-	-	12	19	58	-	
金沢区	157	23	-	4	8	56	66	-	
港北区	186	29	-	-	4	24	129	-	
緑区	126	17	-	-	-	13	96	-	
青葉区	218	27	-	-	3	49	139	-	
都筑区	187	21	-	-	-	23	143	-	
戸塚区	212	34	-	-	-	71	107	-	
栄区	85	14	-	-	1	36	34	-	
泉区	133	21	-	-	-	18	94	-	
瀬谷区	105	16	-	-	-	12	76	1	

(4) 中学校 行政区別教員数

男女・行政区別	計	本務教員数 (休職者等を含む)										兼務教員数 〔休職者等を除く〕	
		計	校長	教頭	主幹教諭	教諭	養護教諭	講師	特別支援学級担当教員 (再掲)	産休代替教員 (再掲)	育児休業代替教員 (再掲)		
平成26年度	5,535	4,912	147	150	612	3,842	160	1	412	27	83	623	
平成27年度	計	5,539	4,911	146	149	605	3,855	154	2	433	24	102	628
	男	3,016	2,746	133	125	417	2,070	-	1	270
	女	2,523	2,165	13	24	188	1,785	154	1	358
鶴見区	381	343	9	9	37	280	8	-	30	1	10	38	
神奈川区	264	241	7	7	31	185	10	1	20	1	6	23	
西区	106	97	4	4	15	71	3	-	9	1	5	9	
中南区	167	143	5	5	17	113	3	-	14	1	2	24	
南区	310	276	8	8	37	215	8	-	26	2	6	34	
港南区	401	316	11	11	40	242	12	-	24	-	6	85	
保土ケ谷区	322	279	8	9	33	221	8	-	26	1	3	43	
旭区	399	365	12	13	40	290	10	-	32	1	8	34	
磯子区	221	202	7	8	34	144	8	1	16	1	1	19	
金沢区	361	305	10	10	41	234	10	-	26	2	5	56	
港北区	377	345	9	9	41	276	10	-	33	3	7	32	
緑区	285	233	6	6	28	183	10	-	18	-	5	52	
青葉区	469	428	13	13	49	337	16	-	40	4	16	41	
都筑区	373	337	8	8	36	274	11	-	26	2	5	36	
戸塚区	423	391	11	11	52	307	10	-	37	3	9	32	
栄区	187	163	6	6	20	127	4	-	14	-	3	24	
泉区	274	252	7	7	32	199	7	-	24	-	4	22	
瀬谷区	219	195	5	5	22	157	6	-	18	1	1	24	

(注) 本務教員数には臨時任用も含まれます。

(5) 中学校 行政区別職員・学校医等の数

男女・行政区別	職員数（本務者）					学校医等の数				
	計	負担法による者	その他の者			計	学校医	学 校 歯 科 医	学 校 薬 剤 師	
		事務職員	用務員	警備員・ その他	事務職員					
平成26年度	401	222	178	1	-	735	441	147	147	
平成27年度	計	388	200	187	1	-	730	438	146	146
	男	196	97	98	1	-
	女	192	103	89	-	-
鶴見区	28	12	16	-	-	45	27	9	9	
神奈川区	19	8	10	1	-	35	21	7	7	
西区	8	4	4	-	-	20	12	4	4	
中区	12	7	5	-	-	25	15	5	5	
南区	19	10	9	-	-	40	24	8	8	
港南区	25	13	12	-	-	55	33	11	11	
土ヶ谷区	23	14	9	-	-	40	24	8	8	
旭区	31	15	16	-	-	60	36	12	12	
磯子区	15	7	8	-	-	35	21	7	7	
金沢区	25	13	12	-	-	50	30	10	10	
港北区	28	14	14	-	-	45	27	9	9	
緑区	21	10	11	-	-	30	18	6	6	
青葉区	32	17	15	-	-	65	39	13	13	
都筑区	25	15	10	-	-	40	24	8	8	
戸塚区	27	15	12	-	-	55	33	11	11	
栄区	13	7	6	-	-	30	18	6	6	
泉区	22	11	11	-	-	35	21	7	7	
瀬谷区	15	8	7	-	-	25	15	5	5	

(6) 中学校 学校別学級・生徒・本務教員数

学校別	学 級 数						計		
	計	単 式			複 式 学 級	個別支援 学 級	計	男	女
		1年	2年	3年					
平成26年度	2,592	734	739	748	2	369	81,279	42,143	39,136
平成27年度	2,575	718	732	744	-	381	81,043	41,811	39,232
鶴見区	184	51	53	54	-	26	5,857	3,020	2,837
市場	20	6	6	6	-	2	618	315	303
潮田	18	5	5	5	-	3	527	273	254
上の宮	19	5	6	6	-	2	620	332	288
寛政	9	2	2	2	-	3	207	115	92
末吉	28	8	8	8	-	4	947	477	470
鶴見尾	18	5	5	5	-	3	544	300	244
寺尾	31	9	8	10	-	4	1,058	522	536
生麦	19	5	6	6	-	2	636	332	304
矢向	22	6	7	6	-	3	700	354	346
神奈川区	127	35	36	37	-	19	4,009	2,099	1,910
浦島丘	17	5	5	4	-	3	528	281	247
神奈川	16	5	4	5	-	2	525	263	262
栗田谷	14	4	4	4	-	2	418	214	204
菅谷	17	4	5	5	-	3	521	283	238
錦台	20	5	6	6	-	3	637	321	316
松本	17	4	5	5	-	3	512	287	225
六角	26	8	7	8	-	3	868	450	418
西区	45	13	12	12	-	8	1,201	611	590
老松	14	4	4	4	-	2	426	234	192
岡野	11	3	3	3	-	2	278	129	149
軽井沢	11	3	3	3	-	2	299	147	152
西	9	3	2	2	-	2	198	101	97
中区	69	19	19	19	-	12	2,052	1,107	945
大鳥	12	3	3	3	-	3	344	173	171
仲尾	15	4	4	4	-	3	434	253	181
本牧	16	5	4	5	-	2	498	263	235
港	12	3	4	3	-	2	383	206	177
横浜吉田	14	4	4	4	-	2	393	212	181
南区	135	37	37	38	-	23	3,941	2,048	1,893
共進	17	5	4	5	-	3	505	255	250
永田	17	4	5	5	-	3	510	258	252
藤の木	12	3	3	4	-	2	309	145	164
平楽	12	3	3	3	-	3	324	160	164
蒔田	18	5	5	5	-	3	436	232	204
南	20	6	6	6	-	2	642	346	296
南が丘	21	6	6	6	-	3	699	377	322
六ツ川	18	5	5	4	-	4	516	275	241
港南区	167	46	47	52	-	22	5,337	2,678	2,659
上永谷	17	5	5	5	-	2	541	291	250
港南	21	7	6	8	-	-	801	397	404
港南台第一	16	4	5	4	-	3	511	267	244
笹が下	18	5	5	5	-	3	557	279	278
芹が庭	13	3	3	4	-	3	365	207	158
野庭	9	2	2	3	-	2	215	102	113
東永谷	14	4	4	4	-	2	423	207	216
日限山	14	4	3	4	-	3	377	202	175
日野南	17	4	5	6	-	2	556	265	291
丸山台	16	4	5	5	-	2	512	236	276
南高等学校附属	12	4	4	4	-	-	479	225	254
保土ヶ谷区	149	41	44	42	-	22	4,606	2,440	2,166
新井	10	3	3	2	-	2	253	129	124
新井中学校桜坂分校	3	1	1	1	-	-	15	15	-
岩井原	11	3	3	3	-	2	332	174	158
岩崎	26	7	8	8	-	3	852	449	403

生徒数									再掲		本 教 員 数	学 校 別
1年			2年			3年			複式学級	個別支援学級		
計	男	女	計	男	女	計	男	女				
27,093	14,085	13,008	27,155	14,095	13,060	27,031	13,963	13,068	10	1,615	4,912	平成26年度
26,604	13,553	13,051	27,169	14,123	13,046	27,270	14,135	13,135	-	1,723	4,911	平成27年度
1,935	994	941	1,955	1,007	948	1,967	1,019	948	-	132	343	鶴見区
206	102	104	203	112	91	209	101	108	-	9	37	市場
171	84	87	181	98	83	175	91	84	-	13	37	潮田
199	99	100	213	122	91	208	111	97	-	11	37	上の宮
70	38	32	66	39	27	71	38	33	-	13	21	寛政
322	164	158	301	158	143	324	155	169	-	26	49	末吉
197	108	89	177	97	80	170	95	75	-	14	34	鶴見
352	178	174	329	154	175	377	190	187	-	19	55	寺尾
190	105	85	230	109	121	216	118	98	-	10	35	生麦
228	116	112	255	118	137	217	120	97	-	17	38	矢向
1,308	675	633	1,356	712	644	1,345	712	633	-	89	241	神奈川区
176	87	89	201	106	95	151	88	63	-	15	34	浦島丘
193	93	100	162	81	81	170	89	81	-	12	32	神奈川
147	77	70	135	70	65	136	67	69	-	7	27	栗田谷
151	80	71	186	96	90	184	107	77	-	11	30	菅田
197	105	92	214	114	100	226	102	124	-	13	37	錦台
153	80	73	183	104	79	176	103	73	-	16	33	松本
291	153	138	275	141	134	302	156	146	-	15	48	六角橋
427	226	201	402	204	198	372	181	191	-	33	97	西区
146	79	67	150	84	66	130	71	59	-	14	32	老松
99	55	44	95	42	53	84	32	52	-	10	22	岡野
97	50	47	100	49	51	102	48	54	-	4	23	軽井沢
85	42	43	57	29	28	56	30	26	-	5	20	西
655	345	310	710	377	333	687	385	302	-	51	143	中区
108	49	59	123	67	56	113	57	56	-	13	26	大鳥
138	81	57	134	71	63	162	101	61	-	16	29	仲尾台
172	87	85	160	80	80	166	96	70	-	6	30	本牧
112	60	52	155	82	73	116	64	52	-	11	28	港
125	68	57	138	77	61	130	67	63	-	5	30	横浜吉田
1,257	634	623	1,317	697	620	1,367	717	650	-	102	276	南区
168	84	84	166	89	77	171	82	89	-	17	45	共進
149	74	75	177	93	84	184	91	93	-	15	35	永田
90	39	51	92	43	49	127	63	64	-	8	26	藤の木
104	52	52	115	52	63	105	56	49	-	13	25	平楽
130	66	64	142	79	63	164	87	77	-	12	36	蒔田
222	116	106	210	105	105	210	125	85	-	4	37	南
217	116	101	239	134	105	243	127	116	-	18	38	南が丘
177	87	90	176	102	74	163	86	77	-	15	34	六ツ川
1,708	810	898	1,792	920	872	1,837	948	889	-	94	316	港南区
200	105	95	170	96	74	171	90	81	-	11	32	上永谷
264	133	131	238	117	121	299	147	152	-	-	40	港南
162	80	82	202	115	87	147	72	75	-	10	29	港南台第一
176	81	95	201	100	101	180	98	82	-	13	32	笹が谷
118	52	66	117	71	46	130	84	46	-	11	25	芹が庭
65	33	32	72	29	43	78	40	38	-	4	19	野庭
124	53	71	146	77	69	153	77	76	-	10	27	東永谷
127	66	61	123	61	62	127	75	52	-	16	26	日限山
163	79	84	192	92	100	201	94	107	-	11	33	日野南
149	59	90	171	81	90	192	96	96	-	8	29	丸山台
160	69	91	160	81	79	159	75	84	-	-	24	南高等学校附属
1,471	762	709	1,579	852	727	1,556	826	730	-	98	279	保土ヶ谷区
82	41	41	93	44	49	78	44	34	-	9	21	新井
3	3	-	2	2	-	10	10	-	-	-	7	新井中学校桜坂分校
96	48	48	121	62	59	115	64	51	-	4	21	岩井原
256	132	124	287	160	127	309	157	152	-	12	48	岩崎

(6) 中学校 学校別学級・生徒・本務教員数 (つづき)

学校別	学 級 数						計		
	計	単 式			複 式 学 級	個別支援 学 級	計	男	女
		1年	2年	3年					
上菅田	11	3	3	3	-	2	334	187	147
橘	23	6	7	7	-	3	735	377	358
西谷	21	6	5	6	-	4	645	322	323
保土ヶ谷	29	8	10	8	-	3	1,008	550	458
宮田	15	4	4	4	-	3	432	237	195
旭 区	185	50	53	51	-	31	5,670	2,875	2,795
旭	11	3	3	3	-	2	314	166	148
旭北	15	4	4	5	-	2	494	268	226
旭今宿	16	4	5	5	-	2	497	242	255
上白根	9	2	2	2	-	3	166	89	77
希望が丘	22	6	7	6	-	3	715	354	361
左近山	11	3	3	2	-	3	251	145	106
都岡	11	3	3	3	-	2	334	157	177
鶴ヶ峯	21	5	6	6	-	4	661	342	319
本宿	14	4	4	4	-	2	462	236	226
万騎が原	29	9	9	8	-	3	1,026	504	522
南希望が丘	17	4	5	5	-	3	499	238	261
若葉台	9	3	2	2	-	2	251	134	117
磯 子 区	105	28	29	32	-	16	3,233	1,657	1,576
岡村	19	5	5	6	-	3	612	324	288
汐見台	16	5	5	4	-	2	527	273	254
根岸	11	3	3	3	-	2	259	140	119
浜	20	5	6	6	-	3	651	322	329
森	15	4	4	5	-	2	481	234	247
洋光台第一	12	3	3	4	-	2	364	188	176
洋光台第二	12	3	3	4	-	2	339	176	163
金 沢 区	157	43	46	45	-	23	4,795	2,473	2,322
金沢	27	8	8	8	-	3	939	490	449
釜利谷	20	5	7	5	-	3	632	321	311
小田	13	3	4	4	-	2	392	202	190
大田	17	5	5	5	-	2	521	244	277
富岡	23	7	7	6	-	3	750	396	354
富岡	12	3	3	4	-	2	335	176	159
並木	11	3	3	3	-	2	287	144	143
西金沢	8	2	2	2	-	2	167	84	83
西柴浦	12	3	3	4	-	2	349	191	158
六浦	14	4	4	4	-	2	423	225	198
港 北 区	186	54	51	52	-	29	5,979	3,097	2,882
大篠	27	8	7	8	-	4	935	472	463
城原	19	6	6	5	-	2	626	328	298
高田	22	6	6	6	-	4	712	351	361
高樽	14	4	3	3	-	4	354	185	169
新田	27	8	8	7	-	4	882	471	411
新田	22	6	6	7	-	3	728	364	364
新羽	12	3	3	4	-	2	363	193	170
日吉台	29	9	8	8	-	4	950	515	435
日吉台西	14	4	4	4	-	2	429	218	211
緑 区	126	36	36	37	-	17	4,138	2,119	2,019
鴨霧が	18	5	5	5	-	3	570	286	284
霧が	11	3	3	3	-	2	335	175	160
田奈	28	9	8	8	-	3	966	511	455
十日市	28	7	9	8	-	4	922	485	437
中東	26	8	7	8	-	3	867	436	431
東鴨居	15	4	4	5	-	2	478	226	252
青 葉 区	218	62	62	67	-	27	7,104	3,720	3,384
青葉台	16	5	4	5	-	2	527	265	262
あかね台	19	5	6	6	-	2	633	330	303

生徒数											本 教 員 数	学 校 別
1 年			2 年			3 年			再掲			
計	男	女	計	男	女	計	男	女	複式学級	個別支援学級		
114	60	54	111	66	45	109	61	48	-	6	22	上菅田
233	121	112	252	122	130	250	134	116	-	17	42	橘
214	113	101	204	109	95	227	100	127	-	20	36	西谷
322	168	154	368	212	156	318	170	148	-	14	52	保土ヶ谷
151	76	75	141	75	66	140	86	54	-	16	30	宮田
1,864	941	923	1,924	980	944	1,882	954	928	-	123	365	旭区
102	53	49	112	65	47	100	48	52	-	10	23	旭
159	87	72	159	92	67	176	89	87	-	8	30	旭北
163	80	83	164	81	83	170	81	89	-	8	32	今宿
61	29	32	44	24	20	61	36	25	-	12	19	上白根
223	113	110	255	110	145	237	131	106	-	11	39	希望が丘
99	56	43	85	54	31	67	35	32	-	13	30	左近山
110	48	62	117	58	59	107	51	56	-	8	24	都岡
208	101	107	217	111	106	236	130	106	-	17	37	鶴ヶ峯
150	70	80	150	81	69	162	85	77	-	6	27	本宿
356	178	178	351	180	171	319	146	173	-	12	52	万騎が原
147	73	74	186	79	107	166	86	80	-	10	31	南希望が丘
86	53	33	84	45	39	81	36	45	-	8	21	若葉台
1,068	562	506	1,060	526	534	1,105	569	536	-	64	202	磯子区
189	92	97	199	107	92	224	125	99	-	14	36	岡村
199	105	94	186	92	94	142	76	66	-	9	30	汐見台
86	44	42	80	45	35	93	51	42	-	6	22	根岸
203	111	92	219	101	118	229	110	119	-	16	34	浜
155	75	80	160	77	83	166	82	84	-	6	26	森
114	61	53	122	63	59	128	64	64	-	7	31	洋光台第一
122	74	48	94	41	53	123	61	62	-	6	23	洋光台第二
1,608	801	807	1,620	856	764	1,567	816	751	-	81	305	金沢区
317	161	156	311	167	144	311	162	149	-	10	52	金沢
199	94	105	244	130	114	189	97	92	-	14	36	釜利谷
119	63	56	132	73	59	141	66	75	-	7	25	小田
200	85	115	157	64	93	164	95	69	-	4	31	大道
265	130	135	248	132	116	237	134	103	-	15	44	富岡
108	53	55	103	58	45	124	65	59	-	7	25	富岡東
85	44	41	106	54	52	96	46	50	-	5	23	並木
67	33	34	48	25	23	52	26	26	-	5	18	西金沢
113	63	50	112	68	44	124	60	64	-	4	24	西柴浦
135	75	60	159	85	74	129	65	64	-	10	27	六浦
2,002	1,019	983	1,962	1,033	929	2,015	1,045	970	-	154	345	港北区
321	148	173	286	162	124	328	162	166	-	26	51	大綱
205	116	89	222	115	107	199	97	102	-	6	35	篠原
236	121	115	235	118	117	241	112	129	-	21	43	城郷
129	65	64	108	56	52	117	64	53	-	21	28	高田
295	155	140	311	161	150	276	155	121	-	20	46	樽町
233	113	120	236	115	121	259	136	123	-	16	38	新田
116	65	51	121	63	58	126	65	61	-	10	24	新羽
329	170	159	309	173	136	312	172	140	-	25	53	日吉台
138	66	72	134	70	64	157	82	75	-	9	27	日吉台西
1,362	680	682	1,389	709	680	1,387	730	657	-	81	233	緑区
194	98	96	196	93	103	180	95	85	-	14	32	鴨居
113	62	51	110	55	55	112	58	54	-	8	23	霧が丘
338	165	173	310	161	149	318	185	133	-	11	52	田奈
280	143	137	337	185	152	305	157	148	-	24	50	十日市場
290	155	135	278	141	137	299	140	159	-	16	48	中山
147	57	90	158	74	84	173	95	78	-	8	28	東鴨居
2,333	1,209	1,124	2,311	1,249	1,062	2,460	1,262	1,198	-	117	428	青葉区
194	96	98	164	86	78	169	83	86	-	11	32	青葉台
204	110	94	209	107	102	220	113	107	-	11	36	あかね台

(6) 中学校 学校別学級・生徒・本務教員数 (つづき)

学校別	学 級 数							計		
	計	単 式			複 式 学 級	個別支援 学 級	計			
		1年	2年	3年			計	男	女	
あ ぎ み 野	22	6	6	7	-	3	722	372	350	
市 ケ 尾	18	5	5	6	-	2	602	321	281	
美 し が 丘	11	3	3	3	-	2	290	157	133	
鴨 志 田	9	2	2	3	-	2	245	119	126	
す す き 野	14	4	4	4	-	2	423	215	208	
奈 た け 台	20	6	5	7	-	2	687	342	345	
み た け 丘	10	4	3	3	-	-	355	185	170	
緑 が 野	16	4	5	5	-	2	544	297	247	
も え ぎ 野	16	4	5	5	-	2	533	283	250	
山 内	23	7	7	7	-	2	818	435	383	
谷 本	24	7	7	6	-	4	725	399	326	
都 筑 区	187	54	57	55	-	21	6,260	3,262	2,998	
荏 田 南	22	6	7	7	-	2	743	391	352	
川 南 和	22	6	6	7	-	3	747	379	368	
茅 ケ 崎	26	8	8	7	-	3	858	430	428	
都 田	19	6	6	5	-	2	605	295	310	
中 川	24	7	8	6	-	3	773	415	358	
中 川 西	32	9	9	10	-	4	1,072	568	504	
早 淵	17	5	5	5	-	2	566	313	253	
東 山 田	25	7	8	8	-	2	896	471	425	
戸 塚 区	212	60	57	61	-	34	6,635	3,420	3,215	
秋 葉	16	4	5	4	-	3	475	239	236	
汲 沢	20	5	4	5	-	6	535	273	262	
境 木	19	5	6	5	-	3	605	311	294	
大 正	17	5	5	5	-	2	527	260	267	
戸 塚	28	8	7	9	-	4	934	499	435	
豊 田	22	6	7	6	-	3	750	372	378	
名 瀬	18	6	5	5	-	2	588	312	276	
平 戸	23	7	6	7	-	3	747	388	359	
深 谷	12	3	3	4	-	2	347	183	164	
舞 岡	19	6	5	5	-	3	596	319	277	
南 戸 塚	18	5	4	6	-	3	531	264	267	
栄 区	85	24	23	24	-	14	2,575	1,315	1,260	
飯 島	15	4	4	5	-	2	473	245	228	
桂 台	11	3	3	3	-	2	303	158	145	
上 郷	17	5	4	5	-	3	492	270	222	
小 山 台	12	4	3	3	-	2	349	167	182	
西 本 郷	15	4	4	4	-	3	476	237	239	
本 郷	15	4	5	4	-	2	482	238	244	
泉 区	133	35	40	37	-	21	4,259	2,165	2,094	
泉 が 丘	16	4	4	4	-	4	458	219	239	
い ず み 野	15	4	5	4	-	2	486	263	223	
岡 津	30	8	9	9	-	4	984	492	492	
上 飯 田	12	3	3	3	-	3	318	162	156	
中 田	17	5	5	5	-	2	580	305	275	
中 和 田	24	6	8	7	-	3	804	397	407	
領 家	19	5	6	5	-	3	629	327	302	
瀬 谷 区	105	30	30	29	-	16	3,392	1,705	1,687	
東 野	14	4	4	4	-	2	470	236	234	
下 瀬 谷	15	4	4	4	-	3	453	235	218	
瀬 谷	31	9	9	9	-	4	1,026	491	535	
原 谷	28	8	8	8	-	4	941	487	454	
南 瀬 谷	17	5	5	4	-	3	502	256	246	

生徒数										本 教 員 数	学 校 別	
1 年			2 年			3 年			再掲			
計	男	女	計	男	女	計	男	女	複式学級			個別支援学級
234	124	110	221	116	105	267	132	135	-	14	40	あざみ野
192	105	87	194	107	87	216	109	107	-	9	39	市ヶ尾
94	45	49	97	51	46	99	61	38	-	7	22	美しが丘
80	39	41	78	42	36	87	38	49	-	2	27	鴨志田
152	86	66	136	70	66	135	59	76	-	10	26	すすき野
225	113	112	192	95	97	270	134	136	-	13	37	奈良
124	64	60	115	64	51	116	57	59	-	-	24	みたけ台
160	77	83	200	112	88	184	108	76	-	6	31	緑が丘
157	74	83	185	110	75	191	99	92	-	7	29	もえぎ野
269	136	133	273	155	118	276	144	132	-	9	41	山内
248	140	108	247	134	113	230	125	105	-	18	44	谷本
2,028	1,075	953	2,173	1,112	1,061	2,059	1,075	984	-	101	337	都 筑 区
219	113	106	267	147	120	257	131	126	-	12	40	荏田南
244	128	116	231	107	124	272	144	128	-	13	38	川和
294	160	134	292	150	142	272	120	152	-	12	48	茅ヶ崎
214	105	109	221	111	110	170	79	91	-	12	35	都田
245	140	105	303	157	146	225	118	107	-	12	45	中川
346	180	166	353	182	171	373	206	167	-	18	55	中西
184	105	79	200	104	96	182	104	78	-	10	29	早西
282	144	138	306	154	152	308	173	135	-	12	47	東山田
2,201	1,126	1,075	2,154	1,095	1,059	2,280	1,199	1,081	-	161	391	戸 塚 区
150	73	77	168	85	83	157	81	76	-	12	28	秋葉
188	99	89	158	87	71	189	87	102	-	35	36	汲沢
201	106	95	204	99	105	200	106	94	-	15	34	境木
173	85	88	168	90	78	186	85	101	-	9	33	大正
310	162	148	285	156	129	339	181	158	-	21	52	戸塚
236	122	114	277	126	151	237	124	113	-	12	41	豊田
208	109	99	198	105	93	182	98	84	-	11	34	名瀬
244	118	126	238	119	119	265	151	114	-	14	41	平戸
105	54	51	111	58	53	131	71	60	-	7	26	深谷
207	109	98	200	100	100	189	110	79	-	12	34	舞岡
179	89	90	147	70	77	205	105	100	-	13	32	南戸塚
886	467	419	840	427	413	849	421	428	-	52	163	栄 区
146	80	66	151	79	72	176	86	90	-	10	29	飯島
98	52	46	100	52	48	105	54	51	-	5	21	桂台
174	97	77	144	81	63	174	92	82	-	12	32	上山郷
147	73	74	110	53	57	92	41	51	-	4	24	小山台
163	80	83	162	82	80	151	75	76	-	13	27	西本郷
158	85	73	173	80	93	151	73	78	-	8	30	本郷
1,353	675	678	1,501	792	709	1,405	698	707	-	113	252	泉 区
150	67	83	153	86	67	155	66	89	-	24	31	泉が丘
156	82	74	178	101	77	152	80	72	-	10	29	いずみ野
307	158	149	348	172	176	329	162	167	-	21	57	岡津
108	53	55	110	61	49	100	48	52	-	15	26	上飯田
190	101	89	186	101	85	204	103	101	-	11	32	中田
243	110	133	293	151	142	268	136	132	-	16	44	中和
199	104	95	233	120	113	197	103	94	-	16	33	領田家
1,138	552	586	1,124	575	549	1,130	578	552	-	77	195	瀬 谷 区
166	76	90	151	80	71	153	80	73	-	8	26	東野
147	80	67	155	78	77	151	77	74	-	15	28	下瀬
349	161	188	337	163	174	340	167	173	-	21	57	瀬谷
310	157	153	309	165	144	322	165	157	-	19	52	瀬原
166	78	88	172	89	83	164	89	75	-	14	32	南瀬谷

(7) 中学校 学校別個別支援学級・生徒数

学 校 別	学 級 数						生 徒 数			
	計	知的障害	弱 視	難 聴	言語障害	情緒障害	計	1 年	2 年	3 年
平成 26 年 度	369	176	-	-	-	191	1,615	600	517	498
平成 27 年 度	381	185	4	-	-	192	1,723	596	609	518
学級種別	知的障害	185	185	-	-	-	846	296	298	252
	弱視	4	-	4	-	-	4	2	2	-
	難聴	-	-	-	-	-	-	-	-	-
	言語障害 情緒障害	-	-	-	-	-	-	-	-	-
	192	-	-	-	-	192	873	298	309	266
鶴 見 区	26	13	-	-	-	13	132	44	41	47
市 場	2	1	-	-	-	1	9	2	2	5
潮 上 の	3	2	-	-	-	1	13	3	3	7
寛 末 宮	2	1	-	-	-	1	11	3	6	2
鶴 吉	3	1	-	-	-	2	13	3	4	6
寺 見	4	1	-	-	-	3	26	10	5	11
生 尾	3	2	-	-	-	1	14	6	5	3
矢 尾	4	2	-	-	-	2	19	7	10	2
	2	1	-	-	-	1	10	4	1	5
	3	2	-	-	-	1	17	6	5	6
神 奈 川 区	19	10	-	-	-	9	89	32	27	30
浦 島	3	2	-	-	-	1	15	5	6	4
神 奈 田	2	1	-	-	-	1	12	4	3	5
栗 谷	2	1	-	-	-	1	7	4	1	2
菅 田	3	2	-	-	-	1	11	5	5	1
錦 台	3	1	-	-	-	2	13	3	3	7
松 本	3	2	-	-	-	1	16	4	5	7
六 角 橋	3	1	-	-	-	2	15	7	4	4
西 区	8	4	-	-	-	4	33	11	12	10
老 松	2	1	-	-	-	1	14	4	6	4
岡 野	2	1	-	-	-	1	10	4	4	2
軽 沢	2	1	-	-	-	1	4	2	1	1
	2	1	-	-	-	1	5	1	1	3
中 区	12	6	-	-	-	6	51	17	19	15
大 鳥	3	1	-	-	-	2	13	5	4	4
仲 尾	3	2	-	-	-	1	16	5	4	7
本 牧	2	1	-	-	-	1	6	3	3	-
横 港	2	1	-	-	-	1	11	3	5	3
吉 田	2	1	-	-	-	1	5	1	3	1
南 区	23	11	1	-	-	11	102	32	38	32
共 進	3	2	-	-	-	1	17	7	7	3
永 藤	3	1	-	-	-	2	15	5	7	3
平 の	2	1	-	-	-	1	8	4	1	3
蒔 木	3	1	-	-	-	2	13	5	4	4
	3	2	-	-	-	1	12	4	4	4
	2	1	-	-	-	1	4	-	3	1
南 が 丘	3	1	-	-	-	2	18	4	7	7
六 ツ 川	4	2	1	-	-	1	15	3	5	7
港 南 区	22	10	1	-	-	11	94	27	41	26
上 永	2	1	-	-	-	1	11	5	4	2
港 南	-	-	-	-	-	-	-	-	-	-
港 南 第 一	3	1	1	-	-	1	10	5	3	2
笹 下	3	1	-	-	-	2	13	2	8	3
野 庭	3	2	-	-	-	1	11	3	5	3
東 庭	2	1	-	-	-	1	4	-	3	1
日 限	2	1	-	-	-	1	10	3	2	5
日 野	3	1	-	-	-	2	16	3	9	4
丸 山	2	1	-	-	-	1	11	4	6	1
南 高 等 学 校 附 属	2	1	-	-	-	1	8	2	1	5
	-	-	-	-	-	-	-	-	-	-
保 土 ヶ 谷 区	22	11	-	-	-	11	98	40	35	23
新 井 井	2	1	-	-	-	1	9	1	7	1
新 井 中 学 校 桜 坂 分 校	-	-	-	-	-	-	-	-	-	-
岩 井	2	1	-	-	-	1	4	2	2	-
岩 上	3	2	-	-	-	1	12	4	5	3
菅 崎	2	1	-	-	-	1	6	3	2	1
	3	1	-	-	-	2	17	9	5	3
	4	2	-	-	-	2	20	8	4	8
西 土 ヶ 谷	3	1	-	-	-	2	14	6	4	4
保 宮	3	2	-	-	-	1	16	7	6	3

(7) 中学校 学校別個別支援学級・生徒数 (つづき)

学 校 別	学 級 数						生 徒 数				
	計	知的障害	弱 視	難 聴	言語障害	情緒障害	計	1 年	2 年	3 年	
旭 区	31	13	1	-	-	-	17	123	47	41	35
旭 旭 北	2	1	-	-	-	-	1	10	3	5	2
旭 今上希左都鶴本万南若	2	1	-	-	-	-	1	8	3	2	3
望 近 が	2	1	-	-	-	-	1	8	7	-	1
望 近 が	3	2	-	-	-	-	1	12	6	2	4
望 近 が	3	1	-	-	-	-	2	11	1	5	5
望 近 が	3	1	-	-	-	-	2	13	7	3	3
ケ	2	1	-	-	-	-	1	8	4	3	1
ケ	4	1	1	-	-	-	2	17	8	7	2
騎 が	2	1	-	-	-	-	1	6	2	2	2
騎 が	3	1	-	-	-	-	2	12	3	3	6
望 葉 が	3	1	-	-	-	-	2	10	1	4	5
望 葉 が	2	1	-	-	-	-	1	8	2	5	1
磯 子 区	16	8	-	-	-	-	8	64	20	25	19
岡 汐 根 見 浜 森 台 第 一 二	3	1	-	-	-	-	2	14	2	10	2
洋 光 光	2	1	-	-	-	-	1	9	4	3	2
洋 光 光	2	1	-	-	-	-	1	6	2	1	3
洋 光 光	3	2	-	-	-	-	1	16	6	5	5
洋 光 光	2	1	-	-	-	-	1	6	-	2	4
洋 光 光	2	1	-	-	-	-	1	7	3	3	1
洋 光 光	2	1	-	-	-	-	1	6	3	1	2
金 沢 区	23	12	-	-	-	-	11	81	28	26	27
金 釜 小 大 富 富 並 西 西 六	3	1	-	-	-	-	2	10	3	4	3
利	3	2	-	-	-	-	1	14	5	3	6
利	2	1	-	-	-	-	1	7	1	5	1
利	2	1	-	-	-	-	1	4	3	-	1
岡	3	2	-	-	-	-	1	15	4	5	6
岡	2	1	-	-	-	-	1	7	3	3	1
金	2	1	-	-	-	-	1	5	1	1	3
金	2	1	-	-	-	-	1	5	1	2	2
柴 浦	2	1	-	-	-	-	1	4	-	1	3
柴 浦	2	1	-	-	-	-	1	10	7	2	1
港 北 区	29	14	-	-	-	-	15	154	47	56	51
大 篠 城 高 樽 新 新 日 日	4	1	-	-	-	-	3	26	7	7	12
大 篠 城 高 樽 新 新 日 日	2	1	-	-	-	-	1	6	2	3	1
大 篠 城 高 樽 新 新 日 日	4	2	-	-	-	-	2	21	6	9	6
大 篠 城 高 樽 新 新 日 日	4	2	-	-	-	-	2	21	8	9	4
大 篠 城 高 樽 新 新 日 日	4	2	-	-	-	-	2	20	6	6	8
大 篠 城 高 樽 新 新 日 日	3	2	-	-	-	-	1	16	5	6	5
大 篠 城 高 樽 新 新 日 日	2	1	-	-	-	-	1	10	5	2	3
大 篠 城 高 樽 新 新 日 日	4	2	-	-	-	-	2	25	7	11	7
大 篠 城 高 樽 新 新 日 日	2	1	-	-	-	-	1	9	1	3	5
緑 区	17	10	-	-	-	-	7	81	32	23	26
鴨 霧 田 十 中 東	3	2	-	-	-	-	1	14	7	4	3
鴨 霧 田 十 中 東	2	1	-	-	-	-	1	8	1	2	5
鴨 霧 田 十 中 東	3	2	-	-	-	-	1	11	5	3	3
鴨 霧 田 十 中 東	4	2	-	-	-	-	2	24	10	7	7
鴨 霧 田 十 中 東	3	2	-	-	-	-	1	16	5	4	7
鴨 霧 田 十 中 東	2	1	-	-	-	-	1	8	4	3	1
青 葉 区	27	14	-	-	-	-	13	117	42	41	34
青 あ あ 市 美 鴨 す 奈 み 緑 も 山 谷	2	1	-	-	-	-	1	11	4	4	3
青 あ あ 市 美 鴨 す 奈 み 緑 も 山 谷	2	1	-	-	-	-	1	11	4	4	3
青 あ あ 市 美 鴨 す 奈 み 緑 も 山 谷	3	2	-	-	-	-	1	14	6	5	3
青 あ あ 市 美 鴨 す 奈 み 緑 も 山 谷	2	1	-	-	-	-	1	9	4	2	3
青 あ あ 市 美 鴨 す 奈 み 緑 も 山 谷	2	1	-	-	-	-	1	7	1	1	5
青 あ あ 市 美 鴨 す 奈 み 緑 も 山 谷	2	1	-	-	-	-	1	2	-	1	1
青 あ あ 市 美 鴨 す 奈 み 緑 も 山 谷	2	1	-	-	-	-	1	10	5	4	1
青 あ あ 市 美 鴨 す 奈 み 緑 も 山 谷	2	1	-	-	-	-	1	13	5	2	6
青 あ あ 市 美 鴨 す 奈 み 緑 も 山 谷	-	-	-	-	-	-	-	-	-	-	-
青 あ あ 市 美 鴨 す 奈 み 緑 も 山 谷	2	1	-	-	-	-	1	6	2	4	-
青 あ あ 市 美 鴨 す 奈 み 緑 も 山 谷	2	1	-	-	-	-	1	7	1	5	1
青 あ あ 市 美 鴨 す 奈 み 緑 も 山 谷	2	1	-	-	-	-	1	9	4	4	1
青 あ あ 市 美 鴨 す 奈 み 緑 も 山 谷	4	2	-	-	-	-	2	18	6	5	7
都 筑 区	21	11	-	-	-	-	10	101	35	35	31
荏 川 茅 都 中 中 早 東	2	1	-	-	-	-	1	12	3	7	2
荏 川 茅 都 中 中 早 東	3	2	-	-	-	-	1	13	6	1	6
荏 川 茅 都 中 中 早 東	3	1	-	-	-	-	2	12	5	4	3
荏 川 茅 都 中 中 早 東	2	1	-	-	-	-	1	12	5	4	3
荏 川 茅 都 中 中 早 東	3	2	-	-	-	-	1	12	4	3	5
荏 川 茅 都 中 中 早 東	4	2	-	-	-	-	2	18	4	9	5
荏 川 茅 都 中 中 早 東	2	1	-	-	-	-	1	10	2	4	4
荏 川 茅 都 中 中 早 東	2	1	-	-	-	-	1	12	6	3	3

(7) 中学校 学校別個別支援学級・生徒数 (つづき)

学 校 別	学 級 数						生 徒 数			
	計	知的障害	弱 視	難 聴	言語障害	情緒障害	計	1 年	2 年	3 年
戸 塚 区	34	15	1	-	-	18	161	61	53	47
秋 葉 区	3	2	-	-	-	1	12	4	-	8
汲 沢 区	6	2	1	-	-	3	35	12	11	12
境 木 区	3	2	-	-	-	1	15	6	3	6
大 正 区	2	1	-	-	-	1	9	7	1	1
戸 正 区	4	2	-	-	-	2	21	10	6	5
豊 田 区	3	1	-	-	-	2	12	6	5	1
名 瀬 区	2	1	-	-	-	1	11	3	3	5
平 瀬 区	3	1	-	-	-	2	14	2	9	3
深 戸 区	2	1	-	-	-	1	7	1	5	1
舞 谷 区	3	1	-	-	-	2	12	4	6	2
南 塚 区	3	1	-	-	-	2	13	6	4	3
柴 区	14	6	-	-	-	8	52	17	23	12
飯 島 区	2	1	-	-	-	1	10	2	5	3
桂 台 区	2	1	-	-	-	1	5	3	2	-
上 郷 区	3	1	-	-	-	2	12	4	5	3
小 山 区	2	1	-	-	-	1	4	2	2	-
西 本 区	3	1	-	-	-	2	13	4	5	4
本 郷 区	2	1	-	-	-	1	8	2	4	2
泉 区	21	10	-	-	-	11	113	37	36	40
泉 丘 区	4	2	-	-	-	2	24	10	6	8
い 野 区	2	1	-	-	-	1	10	3	2	5
岡 津 区	4	2	-	-	-	2	21	7	9	5
上 飯 区	3	1	-	-	-	2	15	5	4	6
中 田 区	2	1	-	-	-	1	11	3	3	5
中 和 区	3	1	-	-	-	2	16	5	7	4
領 田 区	3	2	-	-	-	1	16	4	5	7
瀬 谷 区	16	7	-	-	-	9	77	27	37	13
東 野 区	2	1	-	-	-	1	8	5	3	-
下 瀬 区	3	1	-	-	-	2	15	5	8	2
瀬 谷 区	4	2	-	-	-	2	21	8	9	4
南 原 区	4	2	-	-	-	2	19	4	12	3
瀬 谷 区	3	1	-	-	-	2	14	5	5	4

(注) 「個別支援学級」とは学校教育法第81条により設置されている学級です。

4 高等学校

(1) 高等学校 学科別学級・生徒数

課程学科別	学 級 数								計
	計	本 科					専攻科	別 科	
		計	1年	2年	3年	4年			
平成26年度	221	217	69	69	69	10	-	4	8,235
平成27年度	221	217	69	69	69	10	-	4	8,148
全 日 制	169	165	55	55	55	-	-	4	6,656
普通科	108	108	36	36	36	-	-	-	4,258
商業科	20	16	5	5	6	-	-	4	782
スポーツマネジメント科	2	2	1	1	-	-	-	-	78
国際学科	3	3	1	1	1	-	-	-	117
総合学科	18	18	6	6	6	-	-	-	712
理数科	18	18	6	6	6	-	-	-	709
定 時 制	52	52	14	14	14	10	-	-	1,492
普通科	16	16	4	4	4	4	-	-	334
工業科	-	-	-	-	-	-	-	-	-
商業科	-	-	-	-	-	-	-	-	-
総合学科	36	36	10	10	10	6	-	-	1,158

(注) 総合学科は、学年ではなく在学年数で集計しています。

(2) 高等学校 本科・小学科別生徒数

課程・男女別	計	普通科	商業科	スポーツ マネジメント 科	国際 学科	総合 学科	理数科	
平成26年度	8,081	4,646	670	39	117	1,901	708	
平成27年度	8,002	4,592	636	78	117	1,870	709	
全 日 制	計	6,510	4,258	636	78	117	712	709
	男	3,042	1,981	248	60	33	161	559
	女	3,468	2,277	388	18	84	551	150
定 時 制	計	1,492	334	-	-	-	1,158	-
	男	830	216	-	-	-	614	-
	女	662	118	-	-	-	544	-

(3) 高等学校 専攻科・別科・小学科別生徒数

課程別	専 攻 科			別 科										
	計	男	女	計			電気工事士 コース		危険物取扱者 コース		理 容 科		美 容 科	
				計	男	女	男	女	男	女	男	女		
平成26年度	-	-	-	154	62	92	-	-	-	-	39	38	23	54
平成27年度	-	-	-	146	49	97	-	-	-	-	35	31	14	66
全 日 制	-	-	-	146	49	97	-	-	-	-	35	31	14	66
定 時 制	-	-	-	-	-	-	-	-	-	-	-	-	-	-

生徒数											
男	女	本 科							専攻科	別科	課程学科別
		計	男	女	1年	2年	3年	4年			
3,862	4,373	8,081	3,800	4,281	2,669	2,606	2,552	254	-	154	平成26年度
3,921	4,227	8,002	3,872	4,130	2,611	2,607	2,562	222	-	146	平成27年度
3,091	3,565	6,510	3,042	3,468	2,182	2,171	2,157	-	-	146	全 日 制
1,981	2,277	4,258	1,981	2,277	1,430	1,420	1,408	-	-	-	普通科
297	485	636	248	388	199	200	237	-	-	146	商業科
60	18	78	60	18	39	39	-	-	-	-	スポーツマネジメント科
33	84	117	33	84	39	39	39	-	-	-	国際学科
161	551	712	161	551	238	237	237	-	-	-	総合学科
559	150	709	559	150	237	236	236	-	-	-	理数科
830	662	1,492	830	662	429	436	405	222	-	-	定 時 制
216	118	334	216	118	69	91	88	86	-	-	普通科
-	-	-	-	-	-	-	-	-	-	-	工業科
-	-	-	-	-	-	-	-	-	-	-	商業科
614	544	1,158	614	544	360	345	317	136	-	-	総合学科

(4) 高等学校 課程別教員数

課程・男女別	計	本 務 教 員 数 (休 職 者 等 を 含 む)									兼 務 教 員 数 〔休職者等 を除く〕
		計	校 長	教 頭	教 諭	助 教 諭	養 護 教 員	講 師	産 休 代 替 教 員 等 の 数 (再 掲)		
									産 休 代 替 教 員	育 児 休 業 代 替 教 員	
平成26年度	782	660	9	23	606	-	20	2	-	-	122
平成27年度	806	665	9	24	609	-	21	2	-	-	141
全 日 制	計	638	536	8	19	489	-	18	2	-	102
	男	383	334	8	16	309	-	-	1	-	49
	女	255	202	-	3	180	-	18	1	-	53
定 時 制	計	168	129	1	5	120	-	3	-	-	39
	男	104	88	1	5	82	-	-	-	-	16
	女	64	41	-	-	38	-	3	-	-	23

(注) 本務教員には臨時任用も含みます。

(5) 高等学校 課程別帰国生徒・外国人生徒数

課 程 別	帰 国 生 徒 数						終戦前からの外地居住者の子ども(再掲)	外国人生徒数
	計	1年	2年	3年	4年			
平成26年度	2	2	1	-	-	-	-	74
平成27年度	5	3	1	1	-	-	-	79
全 日 制	5	3	1	1	-	-	-	58
定 時 制	-	-	-	-	-	-	-	21

(注) (1) 「帰国生徒数」とは平成26年4月1日から平成27年3月31日までに帰国した生徒数。

(2) 総合学科は、学年ではなく在学年数で集計しています。

(6) 高等学校 課程別職員（本務者）・学校医等の数

課程・男女別	計	事務職員	実習助手	学 校 図 書 館 事 務 員	技 術 職 員	用 務 員	警 備 員
平 成 26 年 度	99	44	27	-	-	28	-
平 成 27 年 度	94	44	26	-	-	24	-
全 日 制	計	76	34	23	-	19	-
	男	39	19	9	-	11	-
	女	37	15	14	-	8	-
定 時 制	計	18	10	3	-	5	-
	男	15	9	2	-	4	-
	女	3	1	1	-	1	-

(7) 高等学校 学校別学級・生徒・本務教員数

課程・学校別	学 級 数								計	男	女
	計	本 科				専攻科	別 科				
		1 年	2 年	3 年	4 年						
平 成 26 年 度	221	69	69	69	10	-	4	8,235	3,862	4,373	
平 成 27 年 度	221	69	69	69	10	-	4	8,148	3,921	4,227	
全 日 制	169	55	55	55	-	-	4	6,656	3,091	3,565	
戸 塚 普通科	24	8	8	8	-	-	-	947	335	612	
桜 丘 普通科	24	8	8	8	-	-	-	948	471	477	
金 沢 普通科	24	8	8	8	-	-	-	951	482	469	
南 普通科	15	5	5	5	-	-	-	586	313	273	
東 普通科	21	7	7	7	-	-	-	826	380	446	
横 浜 商 業 商業科	20	5	5	6	-	-	4	782	297	485	
横 浜 商 業 <small>スポーツマネ ジメント科</small>	2	1	1	-	-	-	-	78	60	18	
横 浜 商 業 国際学科	3	1	1	1	-	-	-	117	33	84	
みなと総合 総合学科	18	6	6	6	-	-	-	712	161	551	
<small>横 浜 サ イ エ ン ス フ ロ ン テ ィ ア</small> 理数科	18	6	6	6	-	-	-	709	559	150	
定 時 制	52	14	14	14	10	-	-	1,492	830	662	
戸 塚 普通科	16	4	4	4	4	-	-	334	216	118	
横 浜 総 合 総合学科	36	10	10	10	6	-	-	1,158	614	544	

(注) 総合学科は、学年ではなく在学年数で集計しています。

事務職員のうち学校図書館従事者(再掲)	産休代替等職員数(再掲)		学校医等の数				課程・男女別
	産休代替職員	育児休業代替職員	計	学校医	学校歯科医	学校薬剤師	
1	-	-	39	20	10	9	平成26年度
1	-	-	39	20	10	9	平成27年度
1	-	-	32	16	8	8	計 } 全日制 男 } 女 }
-	
1	
-	-	-	7	4	2	1	計 } 定時制 男 } 女 }
-	
-	

生徒数												本務教員数	課程・学校別	
本科								専攻科		別科				
1年		2年		3年		4年		男	女	男	女			
男	女	男	女	男	女	男	女	男	女	男	女			
1,303	1,366	1,231	1,375	1,130	1,422	136	118	-	-	62	92	660	平成26年度	
1,275	1,336	1,270	1,337	1,207	1,355	120	102	-	-	49	97	591	平成27年度	
1,016	1,166	1,027	1,144	999	1,158	-	-	-	-	49	97	462	全日制	
113	206	102	212	120	194	-	-	-	-	-	-	69	戸塚普通科	
155	163	163	153	153	161	-	-	-	-	-	-	68	桜丘普通科	
154	165	175	142	153	162	-	-	-	-	-	-	65	金沢普通科	
95	103	116	81	102	89	-	-	-	-	-	-	58	南普通科	
129	147	131	145	120	154	-	-	-	-	-	-	65	東普通科	
82	117	72	128	94	143	-	-	-	-	49	97	73	横浜商業商業科	
30	9	30	9	-	-	-	-	-	-	-	-	-	-	横浜商業スポーツマネジメント科
9	30	8	31	16	23	-	-	-	-	-	-	-	-	横浜商業国際学科
60	178	45	192	56	181	-	-	-	-	-	-	64	みなと総合総合学科	
189	48	185	51	185	51	-	-	-	-	-	-	74	横浜サイエンスフロンティア理数科	
259	170	243	193	208	197	120	102	-	-	-	-	129	定時制	
49	20	59	32	52	36	56	30	-	-	-	-	34	戸塚普通科	
210	150	184	161	156	161	64	72	-	-	-	-	95	横浜総合総合学科	

5 特別支援学校

(1) 特別支援学校 校種別学級・在学者数

校 種 別	学 級 数					計	幼稚部	小		
	計	幼稚部	小学部	中学部	高等部			計	小	
									計	1年
平成26年度	431	11	172	92	156	1,487	41	488	73	
平成27年度	440	10	170	101	159	1,511	36	476	74	
盲特別支援学校	34	3	9	8	14	101	9	25	3	
ろう特別支援学校	35	7	13	6	9	116	27	40	8	
特別支援学校	371	-	148	87	136	1,294	-	411	63	

(2) 特別支援学校 幼稚部校種別年齢別在学者数

校 種 別	計			3
	計	男	女	男
平成26年度	41	25	16	6
平成27年度	36	22	14	6
盲特別支援学校	9	7	2	1
ろう特別支援学校	27	15	12	5
特別支援学校	-	-	-	-

(3) 特別支援学校 校種別高等部の学科別在学者数及び入学者数

校 種 別	計			本			
	計	男	女	普通科		ビジネス科	
				男	女	男	女
平成26年度	703	466	237	363	190	1	2
平成27年度	722	473	249	367	203	3	3
盲特別支援学校	48	28	20	10	7	-	-
ろう特別支援学校	33	14	19	11	16	3	3
特別支援学校	641	431	210	346	180	-	-
本科の入学者数 (再掲)	232	156	76	123	67	2	1

在 学 者 数														校 種 別
学 部					中 学 部				高 等 部					
2年	3年	4年	5年	6年	計	1年	2年	3年	計	本 科			専攻科	
										1年	2年	3年		
83	74	94	68	96	255	72	92	91	703	242	229	200	32	平成 26 年 度
75	89	73	97	68	277	112	77	88	722	232	234	225	31	平成 27 年 度
3	9	4	4	2	19	10	4	5	48	4	6	7	31	盲特別支援学校
5	6	11	7	3	16	11	3	2	33	9	10	14	-	ろう特別支援学校
67	74	58	86	63	242	91	70	81	641	219	218	204	-	特別支援学校

歳	4 歳		5 歳		校 種 別		
	男	女	男	女			
5		8		6	11	5	平成 26 年 度
2		7		5	9	7	平成 27 年 度
1		3		-	3	1	盲特別支援学校
1		4		5	6	6	ろう特別支援学校
-		-		-	-	-	特別支援学校

科				専 攻 科				校 種 別
産業工芸科		産業被服科		理療科		保健理療科		
男	女	男	女	男	女	男	女	
50	20	31	14	12	11	9	-	平成 26 年 度
49	20	36	10	12	9	6	4	平成 27 年 度
-	-	-	-	12	9	6	4	盲特別支援学校
-	-	-	-	ろう特別支援学校
49	20	36	10	特別支援学校
19	4	12	4	本科の入学者数 (再掲)

(4) 特別支援学校 校種別教員数

男女・校種別	計	本 務 教 員 数			
		計	校 長	教 頭	教 諭
平成 26 年 度	1,019	952	12	18	898
平成 27 年 度	計	984	12	18	927
	男	404	11	11	382
	女	580	1	7	545
盲特別支援学校	89	82	1	2	76
ろう特別支援学校	81	77	1	2	72
特別支援学校	882	825	10	14	779

(注) 本務教員数には臨時任用も含みます。

(5) 特別支援学校 校種別職員・学校医等の数

男女・校種別	職 員 数 (本 務 者)						
	計	負担法による者		そ の 他 の			
		事務職員	学校栄養職員	事務職員	実習助手	学校給食調理従事員	養護職員(看護師)
平成 26 年 度	96	38	10	-	10	18	-
平成 27 年 度	計	40	7	-	10	19	-
	男	13	-	-	3	-	-
	女	27	7	-	7	19	-
盲特別支援学校	13	4	-	-	4	2	-
ろう特別支援学校	10	4	2	-	-	2	-
特別支援学校	73	32	5	-	6	15	-

(6) 特別支援学校 学部別通学状況別在学者・理由別長期欠席者・小・中・高等学校との転出入状況・外国人在学者数

学 部 別	通 学 状 況 別 在 学 者 数						計
	計	寄宿舎	家 庭 〔下宿を 含む〕	児童福祉 施設	国立診療所 重心病棟	その他の医 療機関	
平成 26 年 度	1,487	-	1,451	16	-	20	101
平成 27 年 度	1,511	1	1,469	15	-	26	123
幼稚園部	36	-	35	1	-	-	-
小学部	476	-	460	1	-	15	82
中学部	277	-	267	-	-	10	41
高等部	722	1	707	13	-	1	-
(本科)	691	1	676	13	-	1	-
(専攻科)	31	-	31	-	-	-	-

(注) (1) 「理由別長期欠席者数」とは、平成27年3月31日現在の在学者のうち、平成26年4月1日から平成27年3月31日までの1年間に30日以上欠席した者の数です。

(2) 「小・中・高等学校との転出入状況」は、前年度間(平成26年4月1日から平成27年3月31日まで)です。

(休職者等を含む)					産休代替教員等の数 (再掲)		兼務 教員数 〔休職者等 を除く〕	男女・校種別
助教諭	養護教諭	栄養教諭	講師	産休代替 教員	育児休業 代替教員			
-	24	-	-	8	24	67	平成26年度	
-	24	3	-	8	33	68	計 } 平成27年度 男 } 女 }	
-	-	-	-	22		
-	24	3	-	46		
-	2	1	-	1	1	7	盲特別支援学校	
-	2	-	-	1	2	4	ろう特別支援学校	
-	20	2	-	6	30	57	特別支援学校	

者				学校医等の数				男女・校種別
用務員	警備員	産休代替職員等の数 (再掲)		計	学校医	学校 歯科医	学校 薬剤師	
		産休代替 職員	育児休業 代替職員					
19	1	-	-	60	36	12	12	平成26年度
19	1	1	-	60	36	12	12	計 } 平成27年度 男 } 女 }
9	1	
10	-	
2	1	-	-	5	3	1	1	盲特別支援学校
2	-	-	-	5	3	1	1	ろう特別支援学校
15	-	1	-	50	30	10	10	特別支援学校

理由別長期欠席者数(30日以上)				小・中・高等学校 との転出入状況		外国人 在学者 数	学 部 別
病気	経済的 理由	不登校	その他	転入者	転出者		
80	-	1	20	131	126	6	平成26年度
106	-	-	17	133	124	9	平成27年度
-	-	-	-	-	-	-	幼稚園部
71	-	-	11	78	74	1	小 学 部
35	-	-	6	48	49	2	中 学 部
-	-	-	-	7	1	6	高 等 部
-	-	-	-	-	-	-	(本 科)
-	-	-	-	-	-	-	(専 攻 科)

(7) 特別支援学校 学校別学級・在学者・本務教員数

学校別 男女別	学 級 数					在 学 者						
	計	幼稚部	小学部	中学部	高等部	計	幼稚部	小 学				
								計	1年	2年	3年	
平成26年度	431	11	172	92	156	1,487	41	488	73	83	74	
平成27年度	計	440	10	170	101	1,511	36	476	74	75	89	
	男	946	22	287	49	50	54	
	女	565	14	189	25	25	35	
盲特別支援	計	34	3	9	8	14	101	9	25	3	3	9
	男	59	7	15	2	1	5
	女	42	2	10	1	2	4
浦舟特別支援 〔病弱〕 〔身体虚弱〕	計	13	-	8	5	-	28	-	16	1	5	3
	男	12	-	4	-	-	1
	女	16	-	12	1	5	2
中村特別支援 (肢体不自由)	計	28	-	11	11	6	76	-	31	10	3	8
	男	42	-	14	6	1	5
	女	34	-	17	4	2	3
港南台ひの 特別支援 (知的障害)	計	62	-	28	13	21	190	-	80	11	11	12
	男	142	-	56	10	10	7
	女	48	-	24	1	1	5
日野中央高等 特別支援 (知的障害)	計	24	-	-	-	24	183	-	-	-	-	-
	男	135	-	-	-	-	-
	女	48	-	-	-	-	-
上菅田特別支援 (肢体不自由)	計	81	-	39	19	23	225	-	111	16	24	15
	男	120	-	64	9	18	7
	女	105	-	47	7	6	8
ろう特別支援	計	35	7	13	6	9	116	27	40	8	5	6
	男	57	15	24	5	2	4
	女	59	12	16	3	3	2
北綱島特別支援 (肢体不自由)	計	28	-	13	10	5	81	-	37	8	6	7
	男	47	-	24	5	4	6
	女	34	-	13	3	2	1
若葉台特別支援 (肢体不自由)	計	36	-	14	6	16	145	-	39	5	4	8
	男	73	-	17	2	3	4
	女	72	-	22	3	1	4
東俣野特別支援 (肢体不自由)	計	16	-	10	2	4	42	-	27	2	1	9
	男	25	-	15	2	1	6
	女	17	-	12	-	-	3
本郷特別支援 (知的障害)	計	64	-	25	21	18	182	-	70	10	13	12
	男	125	-	54	8	10	9
	女	57	-	16	2	3	3
二つ橋高等 特別支援 (知的障害)	計	19	-	-	-	19	142	-	-	-	-	-
	男	109	-	-	-	-	-
	女	33	-	-	-	-	-

学 者 数												本 務 教 員 数	学 校 別 男 女 別
部			中 学 部				高 等 部						
4 年	5 年	6 年	計	1 年	2 年	3 年	計	本 科			専 攻 科		
								1 年	2 年	3 年			
94	68	96	255	72	92	91	703	242	229	200	32	952	平 成 26 年 度
73	97	68	277	112	77	88	722	232	234	225	31	984	計
44	49	41	164	63	51	50	473	156	155	144	18	404	男
29	48	27	113	49	26	38	249	76	79	81	13	580	女
4	4	2	19	10	4	5	48	4	6	7	31	82	計
4	2	1	9	7	2	-	28	2	3	5	18	36	男
-	2	1	10	3	2	5	20	2	3	2	13	46	女
1	4	2	12	2	5	5	-	-	-	-	-	25	計
-	3	-	8	2	3	3	-	-	-	-	-	9	男
1	1	2	4	-	2	2	-	-	-	-	-	16	女
4	2	4	29	6	13	10	16	2	9	5	-	62	計
1		1	16	1	12	3	12	1	7	4	-	27	男
3	2	3	13	5	1	7	4	1	2	1	-	35	女
7	24	15	42	16	13	13	68	20	21	27	-	129	計
5	13	11	36	15	10	11	50	14	17	19	-	51	男
2	11	4	6	1	3	2	18	6	4	8	-	78	女
-	-	-	-	-	-	-	183	62	59	62	-	66	計
-	-	-	-	-	-	-	135	49	41	45	-	32	男
-	-	-	-	-	-	-	48	13	18	17	-	34	女
20	25	11	49	24	8	17	65	22	23	20	-	172	計
11	12	7	27	14	3	10	29	9	8	12	-	67	男
9	13	4	22	10	5	7	36	13	15	8	-	105	女
11	7	3	16	11	3	2	33	9	10	14	-	77	計
8	3	2	4	2	1	1	14	6	5	3	-	30	男
3	4	1	12	9	2	1	19	3	5	11	-	47	女
3	5	8	29	11	12	6	15	5	7	3	-	62	計
1	4	4	16	6	7	3	7	2	4	1	-	20	男
2	1	4	13	5	5	3	8	3	3	2	-	42	女
7	5	10	15	9	4	2	91	32	30	29	-	83	計
2	1	5	7	3	3	1	49	13	20	16	-	33	男
5	4	5	8	6	1	1	42	19	10	13	-	50	女
3	7	5	6	3	-	3	9	6	3	-	-	43	計
2	1	3	4	3	-	1	6	3	3	-	-	17	男
1	6	2	2	-	-	2	3	3	-	-	-	26	女
13	14	8	60	20	15	25	52	19	18	15	-	133	計
10	10	7	37	10	10	17	34	15	10	9	-	58	男
3	4	1	23	10	5	8	18	4	8	6	-	75	女
-	-	-	-	-	-	-	142	51	48	43	-	50	計
-	-	-	-	-	-	-	109	42	37	30	-	24	男
-	-	-	-	-	-	-	33	9	11	13	-	26	女

(8) 特別支援学校 学校別訪問教育学級・在学者数

学校・男女別	学 級 数				在 学					
	計	小学部	中学部	高等部	計	小 学				
						計	1年	2年	3年	4年
平成26年度	16	7	5	4	34	19	-	4	1	2
平成27年度	計	4	-	-	4	6	-	-	-	-
	男	4	-	-	-	-
	女	2	-	-	-	-
中村特別支援 (肢体不自由)	計	1	-	-	1	1	-	-	-	-
	男	-	-	-	-	-
	女	1	-	-	-	-
若葉台特別支援 (肢体不自由)	計	1	-	-	1	1	-	-	-	-
	男	1	-	-	-	-
	女	-	-	-	-	-
北綱島特別支援 (肢体不自由)	計	1	-	-	1	3	-	-	-	-
	男	2	-	-	-	-
	女	1	-	-	-	-
東俣野特別支援 (肢体不自由)	計	1	-	-	1	1	-	-	-	-
	男	1	-	-	-	-
	女	-	-	-	-	-

(注) (1) 本表は特別支援学校 学校別学級・在学者数の再掲です。

(2) () 内は特別支援学校の障害種別です。

(3) 平成27年度から小学部、中学部の訪問教育学級数及び在学者数は(7) (P51, P52に記載) に含めて計上しています。

6 付 表

(1) 小・中学校 在学者数別学校数

在学者数別	小 学 校		中 学 校		在学者数別	小 学 校		中 学 校	
	本 校	分 校	本 校	分 校		本 校	分 校	本 校	分 校
平成26年度	341	1	147	1	1,000~1,099	5	-	5	-
平成27年度	341	1	146	1	1,100~1,199	1	-	-	-
					1,200~1,299	-	-	-	-
					1,300~1,399	-	-	-	-
					1,400人以上	-	-	-	-
299 人以下	33	1	14	1					
300 ~ 399	57	-	24	-					
400 ~ 499	62	-	26	-					
500 ~ 599	62	-	28	-					
600 ~ 699	66	-	18	-					
700 ~ 799	33	-	13	-					
800 ~ 899	12	-	9	-					
900 ~ 999	10	-	9	-					

者 数										学 校 別
部		中 学 部				高 等 部				
5年	6年	計	1年	2年	3年	計	1年	2年	3年	
7	5	9	2	3	4	6	2	1	3	平成 26 年 度
-	-	-	-	-	-	6	3	2	1	計 } 平成 27 年 度 男 } 女 }
-	-	-	-	-	-	4	2	1	1	
-	-	-	-	-	-	2	1	1	-	
-	-	-	-	-	-	1	1	-	-	計 } 中 村 特 別 支 援 男 } (肢 体 不 自 由) 女 }
-	-	-	-	-	-	1	1	-	-	
-	-	-	-	-	-	1	-	-	1	計 } 若 葉 台 特 別 支 援 男 } (肢 体 不 自 由) 女 }
-	-	-	-	-	-	1	-	-	1	
-	-	-	-	-	-	-	-	-	-	
-	-	-	-	-	-	3	1	2	-	計 } 北 綱 島 特 別 支 援 男 } (肢 体 不 自 由) 女 }
-	-	-	-	-	-	2	1	1	-	
-	-	-	-	-	-	1	-	1	-	
-	-	-	-	-	-	1	1	-	-	計 } 東 俣 野 特 別 支 援 男 } (肢 体 不 自 由) 女 }
-	-	-	-	-	-	1	1	-	-	
-	-	-	-	-	-	-	-	-	-	

(2) 小・中学校 学級規模別学校数

学 級 規 模 別	小 学 校		中 学 校		学 級 規 模 別	小 学 校		中 学 校							
	本 校	分 校	本 校	分 校		本 校	分 校	本 校	分 校						
平成 26 年 度	341	1	147	1	24 学 級	18	-	3	-						
平成 27 年 度	6 学 級 以 下 7 学 級 8 〃 9 〃 10 〃 11 〃 12 〃 13 〃 14 〃 15 〃 16 〃 17 〃 18 〃 19 〃 20 〃 21 〃 22 〃 23 〃	-	1	-	1	25 〃	11	-	1	-					
						26 〃	8	-	4	-					
						27 〃	10	-	3	-					
						28 〃	5	-	5	-					
						29 〃	4	-	3	-					
						30 〃	5	-	1	-					
						31 〃	2	-	2	-					
						32 〃	1	-	1	-					
						33 〃	4	-	-	-					
						34 〃	2	-	-	-					
						35 〃	2	-	-	-					
						36 〃	1	-	-	-					
						37 〃	-	-	-	-					
						38 〃	-	-	-	-					
						39 〃	-	-	-	-					
						40 学 級 以 上	-	-	-	-					
							49	-	11	-					
							18	-	10	-					
							20	-	11	-					
							19	-	14	-					
							13	-	9	-					
							19	-	9	-					
							28	-	7	-					
	27	-	4	-											
	31	-	8	-											
	16	-	4	-											

(3) 小・中学校 年度別在学者数等比較

年 度 別	学 校 数		在 学			
	本 校	分 校	計	1 年	2 年	
小学校	平成 15 年度	353	-	181,882	31,383	30,180
	〃 16 〃	354	-	184,280	31,792	31,291
	〃 17 〃	354	-	188,110	32,729	31,822
	〃 18 〃	349	-	190,534	32,226	32,709
	〃 19 〃	347	-	191,127	32,265	32,140
	〃 20 〃	346	-	192,959	32,202	32,182
	〃 21 〃	346	-	193,390	31,586	32,101
	〃 22 〃	345	-	192,629	31,448	31,394
	〃 23 〃	344	1	190,265	30,564	31,264
	〃 24 〃	344	1	187,361	29,655	30,390
	〃 25 〃	342	1	185,380	30,560	29,495
	〃 26 〃	341	1	183,828	30,728	30,382
	平成 27 年度	341	1	182,870	30,405	30,642
中学校	平成 15 年度	145	-	72,908	23,515	23,817
	〃 16 〃	145	-	71,314	23,890	23,541
	〃 17 〃	146	-	71,454	23,749	23,984
	〃 18 〃	146	-	72,239	24,357	23,806
	〃 19 〃	145	-	74,038	25,634	24,474
	〃 20 〃	145	-	75,004	24,693	25,731
	〃 21 〃	145	-	76,260	25,581	24,826
	〃 22 〃	146	-	76,964	26,286	25,706
	〃 23 〃	147	1	79,458	27,268	26,367
	〃 24 〃	148	1	80,637	26,870	27,301
	〃 25 〃	147	1	81,512	27,103	26,976
	〃 26 〃	147	1	81,279	27,093	27,155
	平成 27 年度	146	1	81,043	26,604	27,169

(4) 設置廃止等学校名 (H26.5.1~H27.5.1)

校 種	区 名	設 置	廃 止
小 学 校			
中 学 校	栄区		庄戸中学校 (H27.4.1)
高 等 学 校			
特 別 支 援 学 校			

者 数				在学者数の 前年度との 増 △ 減	学 級 数	本務教員数	年 度 別
3 年	4 年	5 年	6 年				
31,470	29,976	29,266	29,607	2,863	6,199	8,759	平成 15 年度
30,325	31,484	30,034	29,354	2,398	6,336	8,994	" 16 "
31,375	30,446	31,602	30,136	3,830	6,477	9,213	" 17 "
31,939	31,430	30,553	31,677	2,424	6,574	9,362	" 18 "
32,645	31,975	31,469	30,633	593	6,598	9,459	" 19 "
32,218	32,733	32,078	31,546	1,832	6,691	9,522	" 20 "
32,327	32,307	32,858	32,211	431	6,744	9,548	" 21 "
32,066	32,394	32,380	32,947	△ 761	6,715	9,563	" 22 "
31,455	32,128	32,429	32,425	△ 2,364	6,754	9,666	" 23 "
31,250	31,454	32,144	32,468	△ 2,904	6,765	9,745	" 24 "
30,338	31,300	31,495	32,192	△ 1,981	6,711	9,681	" 25 "
29,501	30,384	31,293	31,540	△ 1,552	6,676	9,708	" 26 "
30,436	29,517	30,455	31,415	△ 958	6,663	9,735	平成 27 年度
25,576	…	…	…	△ 2,011	2,279	4,379	平成 15 年度
23,883	…	…	…	△ 1,594	2,250	4,372	" 16 "
23,721	…	…	…	140	2,259	4,383	" 17 "
24,076	…	…	…	785	2,289	4,422	" 18 "
23,930	…	…	…	1,799	2,351	4,516	" 19 "
24,580	…	…	…	966	2,382	4,545	" 20 "
25,853	…	…	…	1,256	2,423	4,600	" 21 "
24,972	…	…	…	704	2,463	4,664	" 22 "
25,823	…	…	…	2,494	2,540	4,831	" 23 "
26,466	…	…	…	1,179	2,566	4,905	" 24 "
27,433	…	…	…	875	2,595	4,925	" 25 "
27,031	…	…	…	△ 233	2,592	4,912	" 26 "
27,270	…	…	…	△ 236	2,576	4,911	平成 27 年度

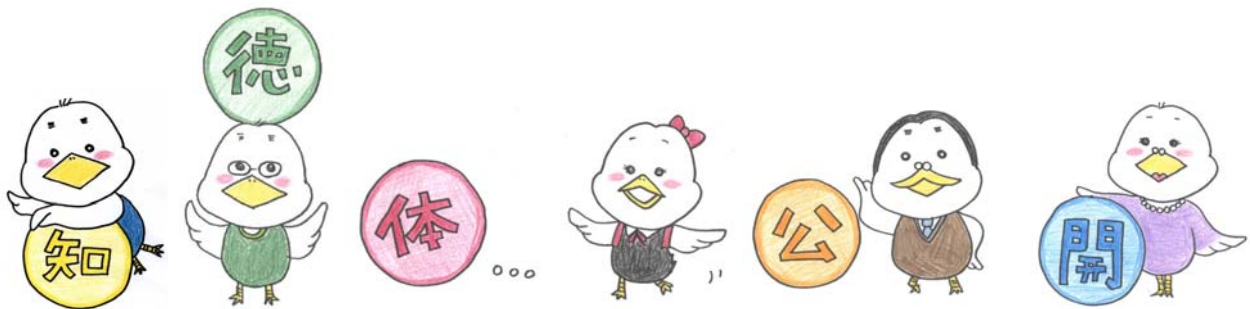
小学校

中学校



一生学ぼう 一緒に学ぼう ぼくらの横浜で

横浜教育ビジョン



市立学校現況 ー平成 27 年 5 月 1 日現在ー

編集・発行者

横浜市教育委員会事務局
教育政策推進課
〒231-0017

横浜市中区港町 1 - 1

電話 (045)671-3243

F A X (045)663-3118

発行年月

平成 27 年 9 月

