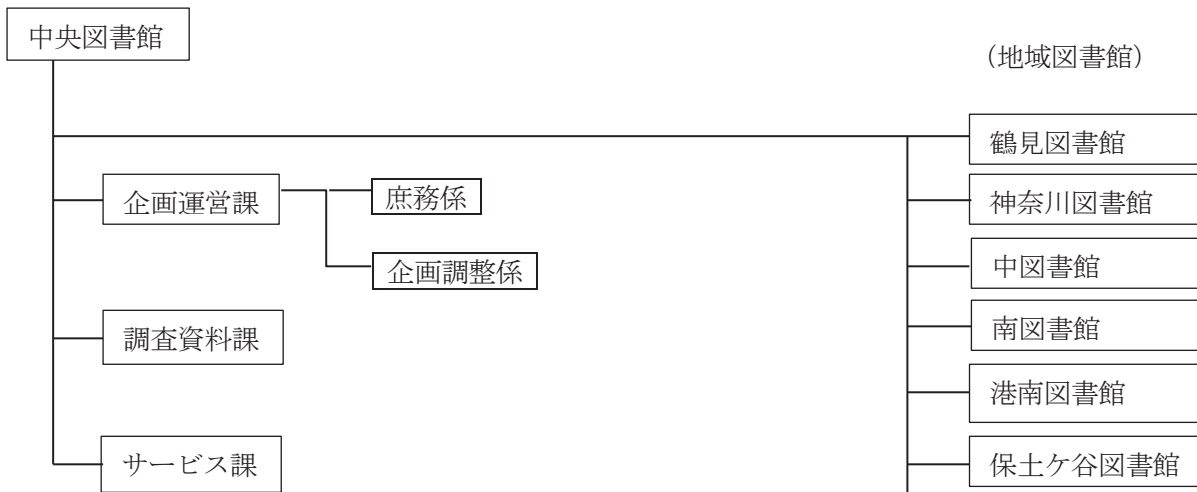


8 組織・職員数（令和4年5月1日現在）

(1) 組織



(2) 職員数

	中央図書館長	課長	係長	職員		会計年度任用職員
				事務	司書	
中央図書館	1					
企画運営課		※ 1	3	7	10	4
調査資料課		1	2	1	34	
サービス課		※ 1	2	3	27	1
		館長		事務	司書	会計年度任用職員
鶴見図書館		※ 1		1	7	3
神奈川県図書館		※ 1		1	7	3
中図書館		※ 1		1	6	3
南図書館		※ 1		1	6	3
港南図書館		※ 1		1	6	3
保土ヶ谷図書館		※ 1		1	8	5
旭図書館		※ 1		1	7	3
磯子図書館		※ 1		1	8	3
金沢図書館		※ 1		1	8	4
港北図書館		※ 1			10	4
緑図書館		※ 1		1	7	3
山内図書館		指定管理(平成22.4.1～)				
都筑図書館		※ 1			10	1
戸塚図書館		※ 1		1	7	1
栄図書館		※ 1		1	6	3
泉図書館		※ 1		1	6	3
瀬谷図書館		※ 1		1	6	3
合計	1	19	7	25	186	53
小計(会計年度除く)		238				
総数		291				

※ 地域図書館長は、各区地域振興課読書活動推進担当課長を兼務(山内図書館を除く)。
 西区はサービス課長が兼務。
 青葉区は企画運営課長がこども家庭支援課読書活動推進担当課長を兼務。

9 令和4年度 横浜市立図書館の予算

市立図書館 18 館の効率的な運営に努めるとともに、市民の課題解決や暮らしに役立つ情報の提供など、図書館サービスの充実を図ります。

【図書館の運営】	下段（ ）内は令和3年度予算額	(単位：千円)
中央図書館運営費 中央図書館の施設管理・運営、広報、研修等 図書館情報システムの運用 第4次図書館情報システムの構築		956,826 (758,585)
地域図書館運営費 地域図書館 16 館の施設管理・運営等		180,165 (163,758)
調査資料事業費 図書館資料の収集・管理 図書館資料の整理及び書誌データ管理 図書館利用者の調査研究活動の支援		374,322 (346,814)
中央図書館利用者サービス事業費 中央図書館における資料の貸出・閲覧等のサービス提供 移動図書館による資料の貸出等のサービスの提供		124,919 (122,919)
障害者サービス事業費 障害者に対する情報、資料などの提供		8,014 (6,344)
市立図書館指定管理事業費 山内図書館指定管理業務の実施		181,937 (180,618)
地域図書館・図書取次業務委託事業費 都筑図書館、戸塚図書館及び港北図書館における司書補助業務委託 (港北図書館は令和5年1月司書補助業務委託開始) 図書取次サービスにおける業務委託		120,949 (110,462)
学校連携・地域連携事業費 学校や地域と連携した読書活動の推進		1,275 (775)
合 計		1,948,407 (1,690,275)