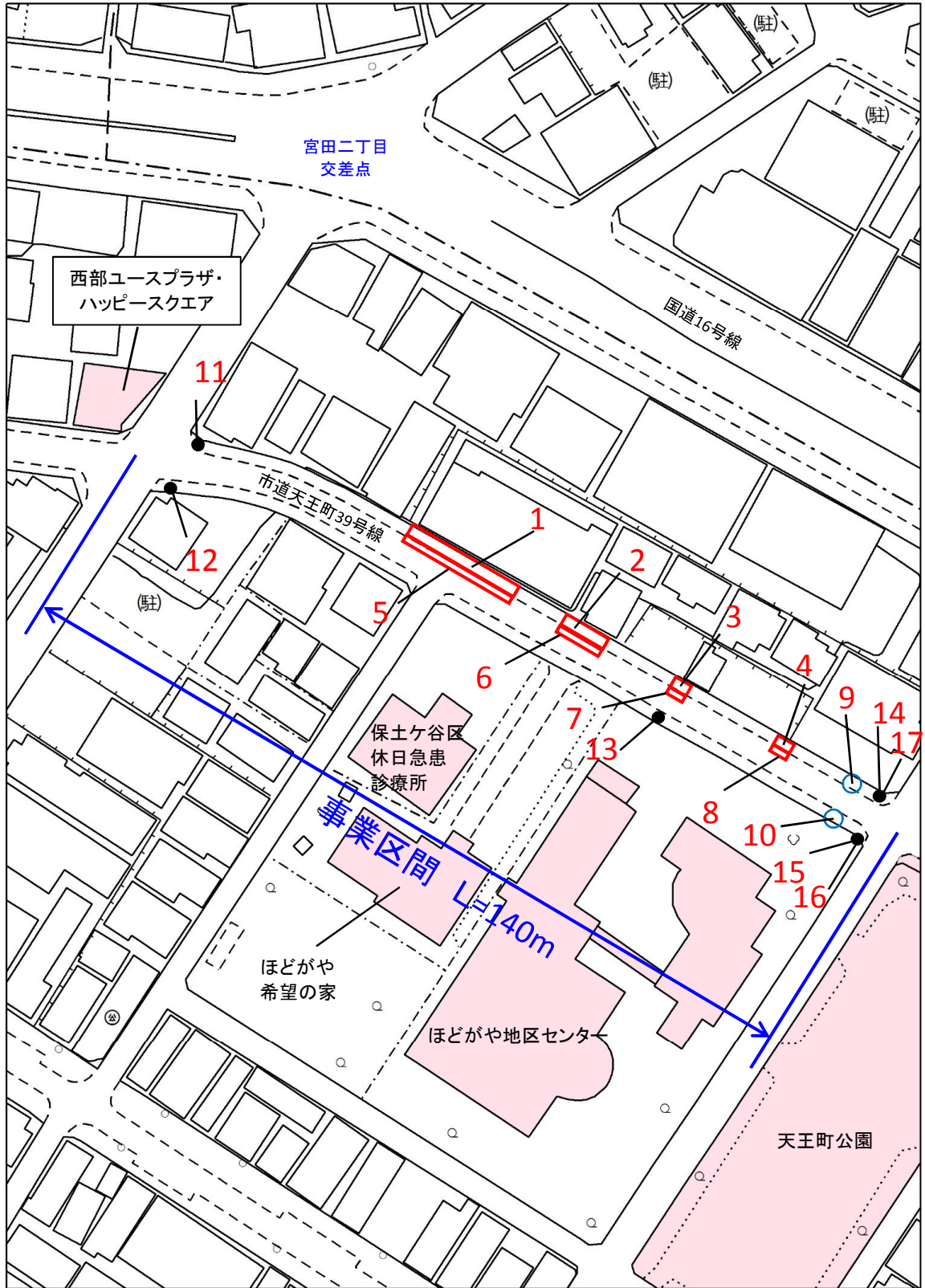


■天王町駅周辺:経路1

道路特定事業計画書【生活関連経路A】				
経路名		市道天王町39号線		
事業区間		西部ユースプラザ・ハッピースクエア前～天王町公園前		
事業延長		140m		
事業実施予定期間		2020年度～2021年度		
【整備方針】				
<p>課題：巻込部にJIS規格に適合しない視覚障害者誘導用ブロックが設置されている。 グレーチング蓋が普通目のますがある。 歩道の車両乗入部の設置間隔が狭く一般部区間が短いことから、歩道の起伏が多く、歩行の妨げとなっている。 歩行者の安全確保が必要な箇所がある。</p> <p>対策：JIS規格に適合した視覚障害者誘導用ブロックに取替える。 グレーチング蓋を細目に交換する。 歩車道境界ブロックの改修を行う。 横断歩道部に車止めを設置する。</p>				
【事業内容】				
整備項目		事業量	箇所番号	備考
歩行空間の確保				
	歩道の拡幅	m		
道路構造の改修				
	車道の改修	m ²		
歩道の改修	全面改修	m		
	部分改修	m ²	41	1～4
	平たん部の確保	箇所		
	勾配の改修	箇所		
	エプロンブロックの改修	m	28	5～8
	排水施設の改修	箇所	2	9～10
視覚障害者誘導用ブロックの敷設・改修				
経路誘導の連続敷設	新設	m		
	改修	m		
交差点等の部分敷設	新設	箇所		
	改修	箇所	5	11～15
その他				
	車止めの新設及び改善	箇所	2	16～17
【事業実施に際して配慮すべき重要事項】				



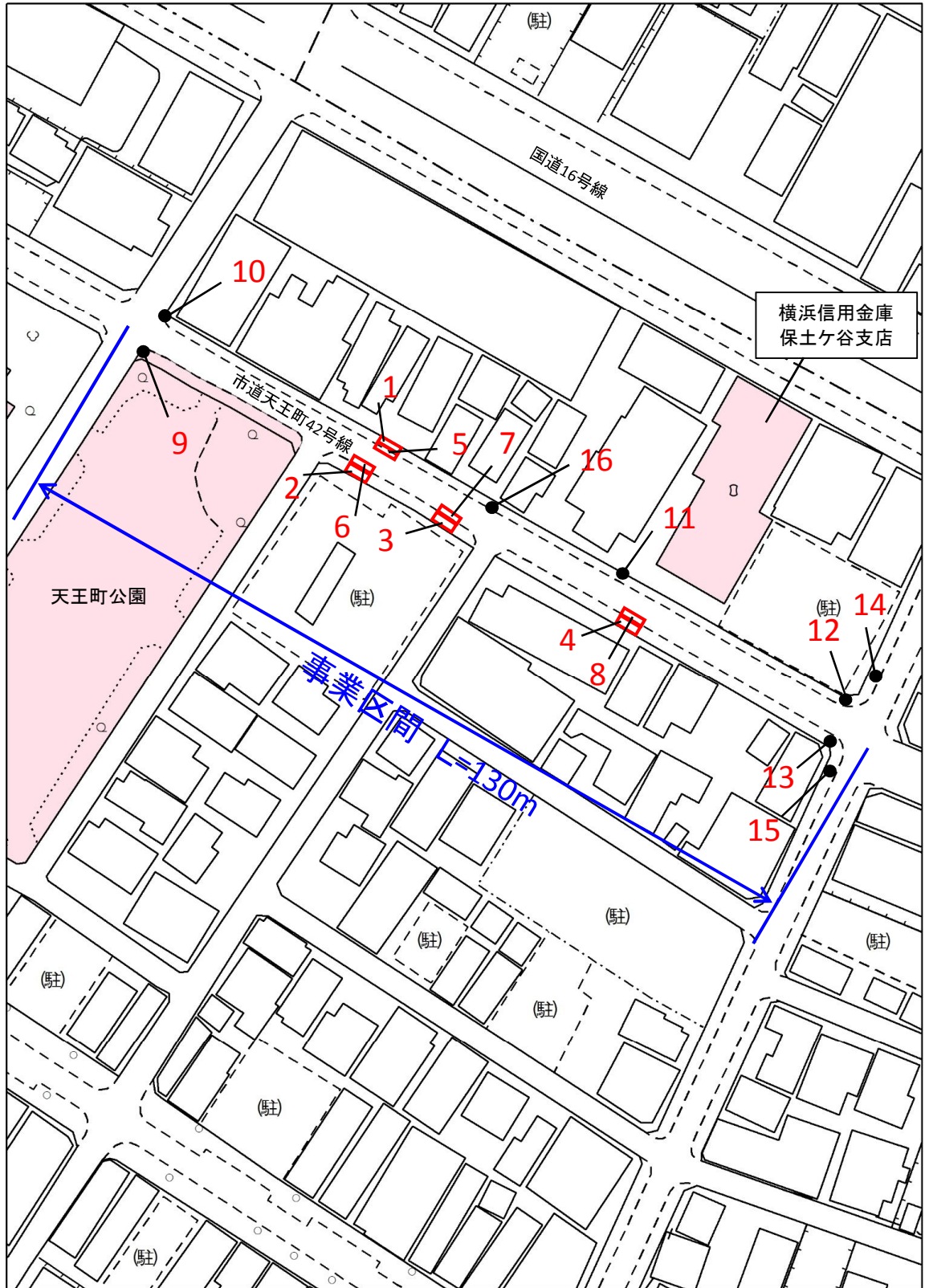
1 : 整備箇所



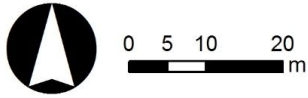
【横浜市建築局都市計画基本図データ(地図情報レベル2500)により作成】

■天王町駅周辺:経路2

道路特定事業計画書【生活関連経路B】				
経路名	市道天王町42号線			
事業区間	天王町公園前～松原商店街			
事業延長	130m			
事業実施予定期間	2021年度～2022年度			
【整備方針】				
<p>課題：巻込部にJIS規格に適合しない視覚障害者誘導用ブロックが設置されている。 歩道の車両乗入部の設置間隔が狭く一般部区間が短いことから、歩道の起伏が多く、歩行の妨げとなっている。 狭小幅員の歩道に電柱が設置されており、歩行の妨げになっている。</p> <p>対策：JIS規格に適合した視覚障害者誘導用ブロックに取替える。 歩車道境界ブロックの改修を行う。 電柱移設の検討を行う。</p>				
【事業内容】				
	整備項目	事業量	箇所番号	備考
歩行空間の確保				
	歩道の拡幅	m		
道路構造の改修				
	車道の改修	m ²		
歩道の改修	全面改修	m		
	部分改修	m ²	17	1～4
	平たん部の確保	箇所		
	勾配の改修	箇所		
	エプロンブロックの改修	m	9	5～8
	排水施設の改修	箇所		
視覚障害者誘導用ブロックの敷設・改修				
経路誘導の連続敷設	新設	m		
	改修	m		
交差点等の部分敷設	新設	箇所		
	改修	箇所	7	9～15
その他				
	電柱等の移設	箇所	1	16
【事業実施に際して配慮すべき重要事項】				
電柱移設には、移設先と調整が必要である。				



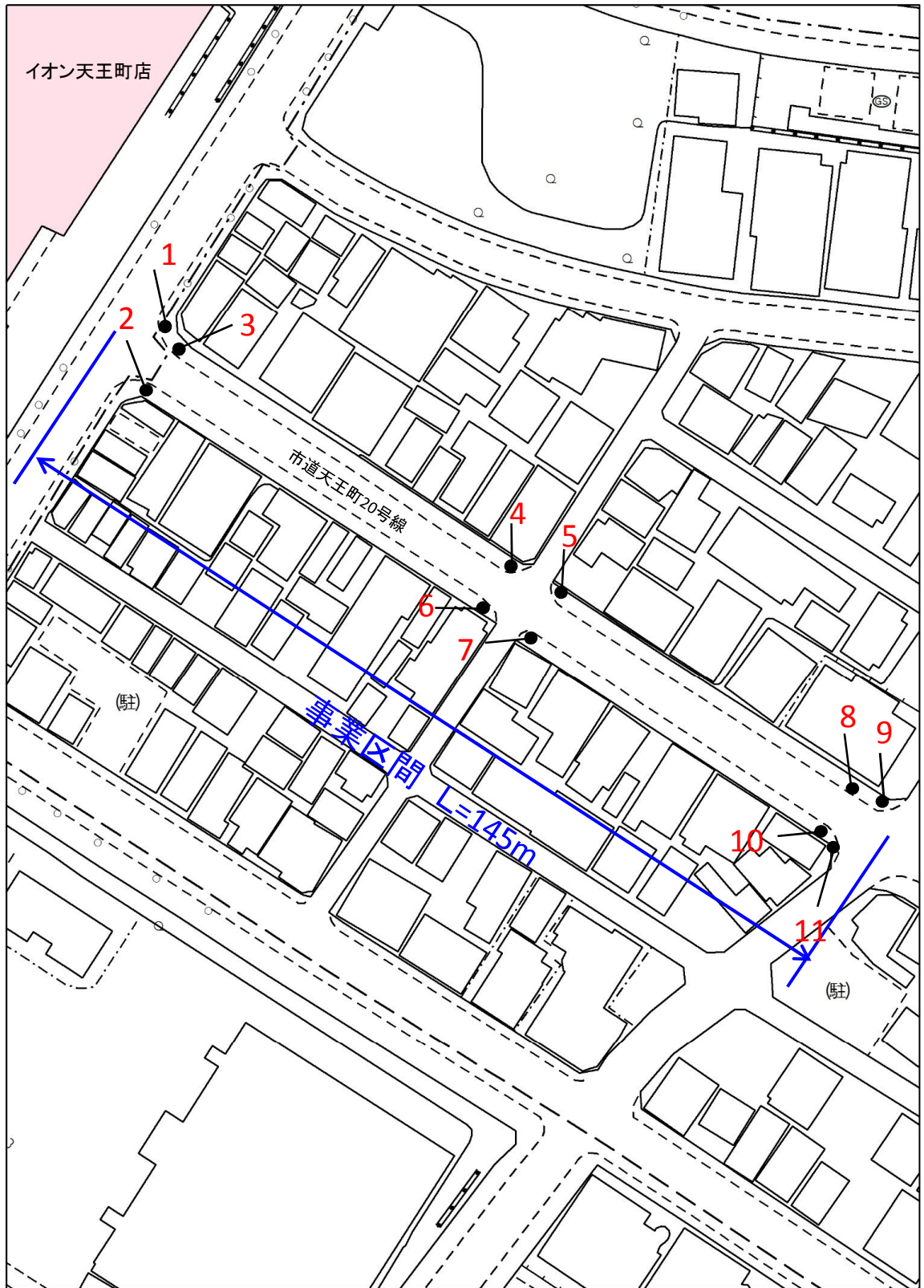
1 : 整備箇所



【横浜市建築局都市計画基本図データ(地図情報レベル2500)により作成】

■天王町駅周辺:経路3

道路特定事業計画書【生活関連経路A】				
経路名		市道天王町20号線		
事業区間		イオン天王町店前～堀内薬局前		
事業延長		145m		
事業実施予定期間		2021年度		
【整備方針】				
課題：交差点部にJIS規格に適合しない視覚障害者誘導用ブロックが設置されている。 交差点部に視覚障害者誘導用ブロックが設置されていない。				
対策：JIS規格に適合した視覚障害者誘導用ブロックへ取替えもしくは設置する。				
【事業内容】				
整備項目		事業量	箇所番号	備考
歩行空間の確保				
	歩道の拡幅	m		
道路構造の改修				
	車道の改修	m ²		
歩道の改修	全面改修	m		
	部分改修	m ²		
	平たん部の確保	箇所		
	勾配の改修	箇所		
	エプロンブロックの改修	m		
	排水施設の改修	箇所		
視覚障害者誘導用ブロックの敷設・改修				
経路誘導の連続敷設	新設	m		
	改修	m		
交差点等の部分敷設	新設	箇所	8	4～11
	改修	箇所	3	1、2、3
その他				
【事業実施に際して配慮すべき重要事項】				



1 : 整備箇所

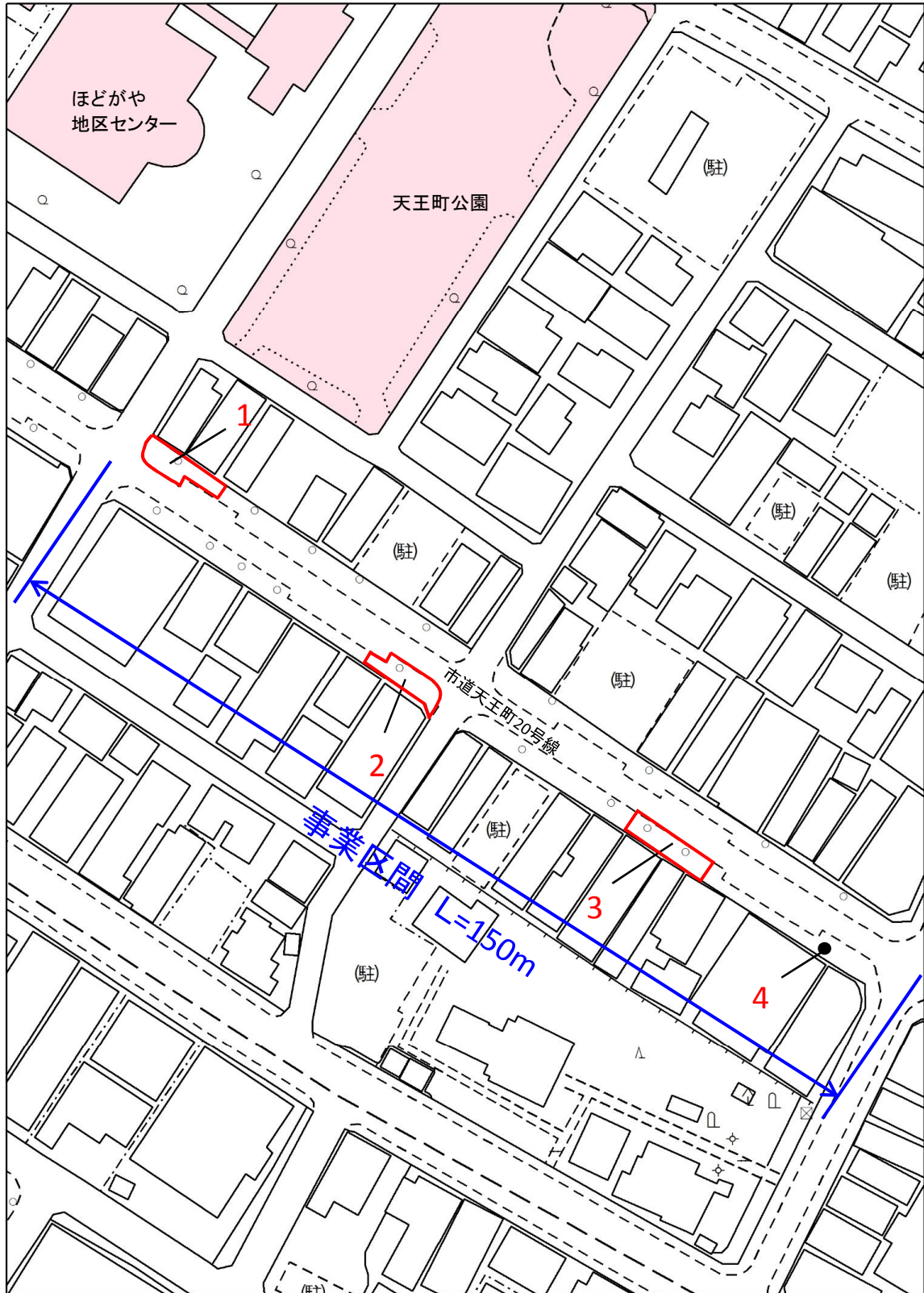


0 5 10 20 m

【横浜市建築局都市計画基本図データ(地図情報レベル2500)により作成】

■天王町駅周辺:経路5

道路特定事業計画書【生活関連経路A】 経路名 市道天王町20号線 事業区間 シルクロード天王町 事業延長 150m 事業実施予定期間 2021年度					
【整備方針】 課題：歩道舗装の劣化、破損箇所がある。 用途が不明な視覚障害者誘導用ブロックが設置されている。 対策：歩道舗装を改修する。 視覚障害者誘導用ブロックを撤去する。					
【事業内容】					
整備項目			事業量	箇所番号	備考
歩行空間の確保					
	歩道の拡幅	m			
道路構造の改修					
	車道の改修	m ²			
歩道の改修	全面改修	m			
	部分改修	m ²	120	1~3	
	平たん部の確保	箇所			
	勾配の改修	箇所			
	エプロンブロックの改修	m			
	排水施設の改修	箇所			
視覚障害者誘導用ブロックの敷設・改修					
経路誘導の連続敷設	新設	m			
	改修	m			
交差点等の部分敷設	新設	箇所			
	改修	箇所	1	4	
その他					
【事業実施に際して配慮すべき重要事項】					



1 : 整備箇所

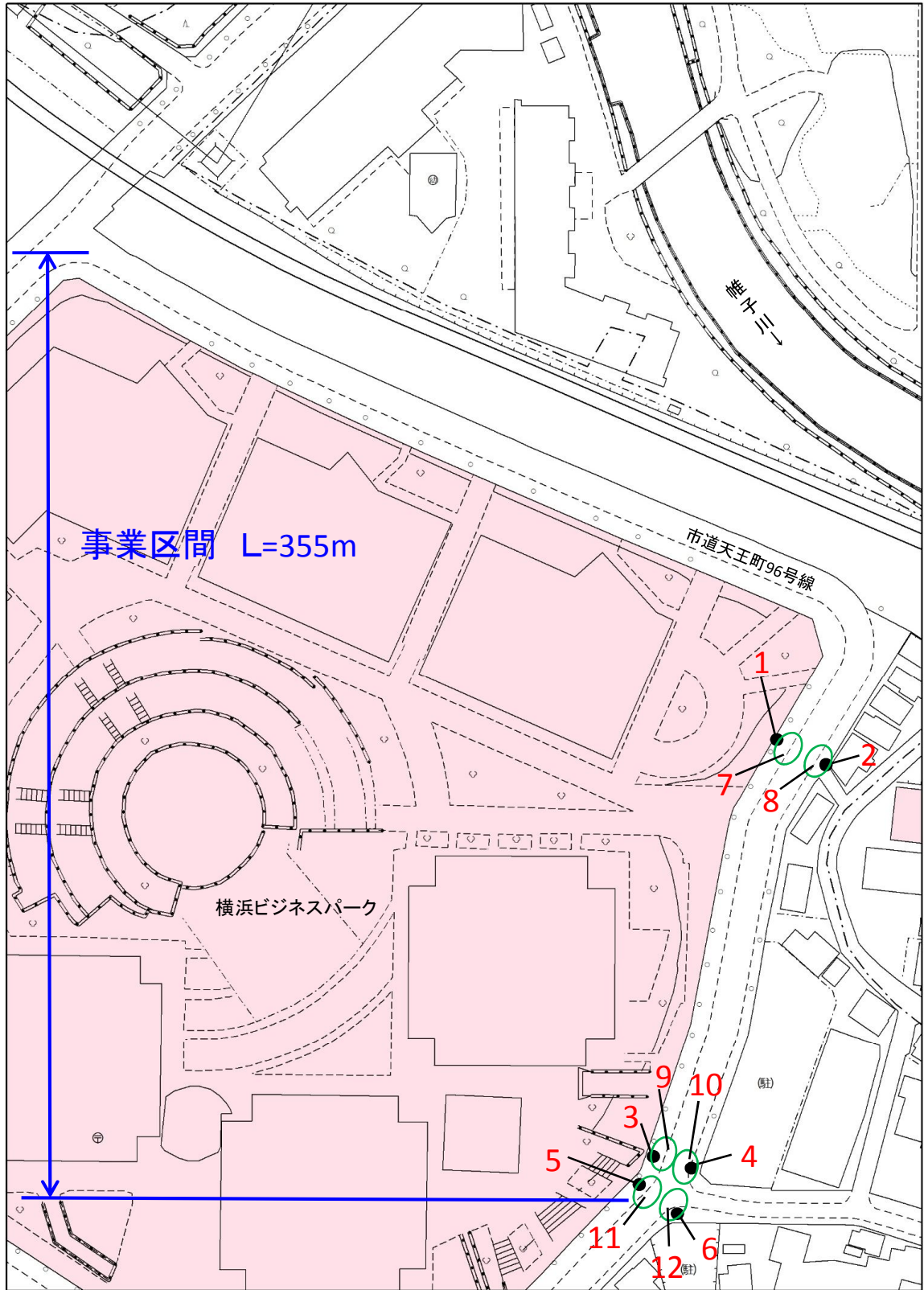


0 5 10 20
m

【横浜市建築局都市計画基本図データ(地図情報レベル2500)により作成】

■天王町駅周辺:経路7

道路特定事業計画書【生活関連経路A】				
経路名		市道天王町96号線		
事業区間		帷子小学校前～横浜ビジネスパーク前		
事業延長		355m		
事業実施予定期間		2021年度		
【整備方針】				
課題：交差点部、横断歩道部にJIS規格に適合しない視覚障害者誘導用ブロックが設置されている。				
車止めが横断歩道の中央に設置されており、歩行動線を妨げている。				
対策：JIS規格に適合した視覚障害者誘導用ブロックに取替える。				
車止めを適切な位置に改修する。				
【事業内容】				
整備項目		事業量	箇所番号	備考
歩行空間の確保				
歩道の拡幅		m		
道路構造の改修				
車道の改修		m ²		
歩道の改修	全面改修	m		
	部分改修	m ²		
	平たん部の確保	箇所		
	勾配の改修	箇所		
	エプロンブロックの改修	m		
排水施設の改修		箇所		
視覚障害者誘導用ブロックの敷設・改修				
経路誘導の連続敷設	新設	m		
	改修	m		
交差点等の部分敷設	新設	箇所		
	改修	箇所	6	1～6
その他				
車止めの新設及び改善		箇所	6	7～12
【事業実施に際して配慮すべき重要事項】				



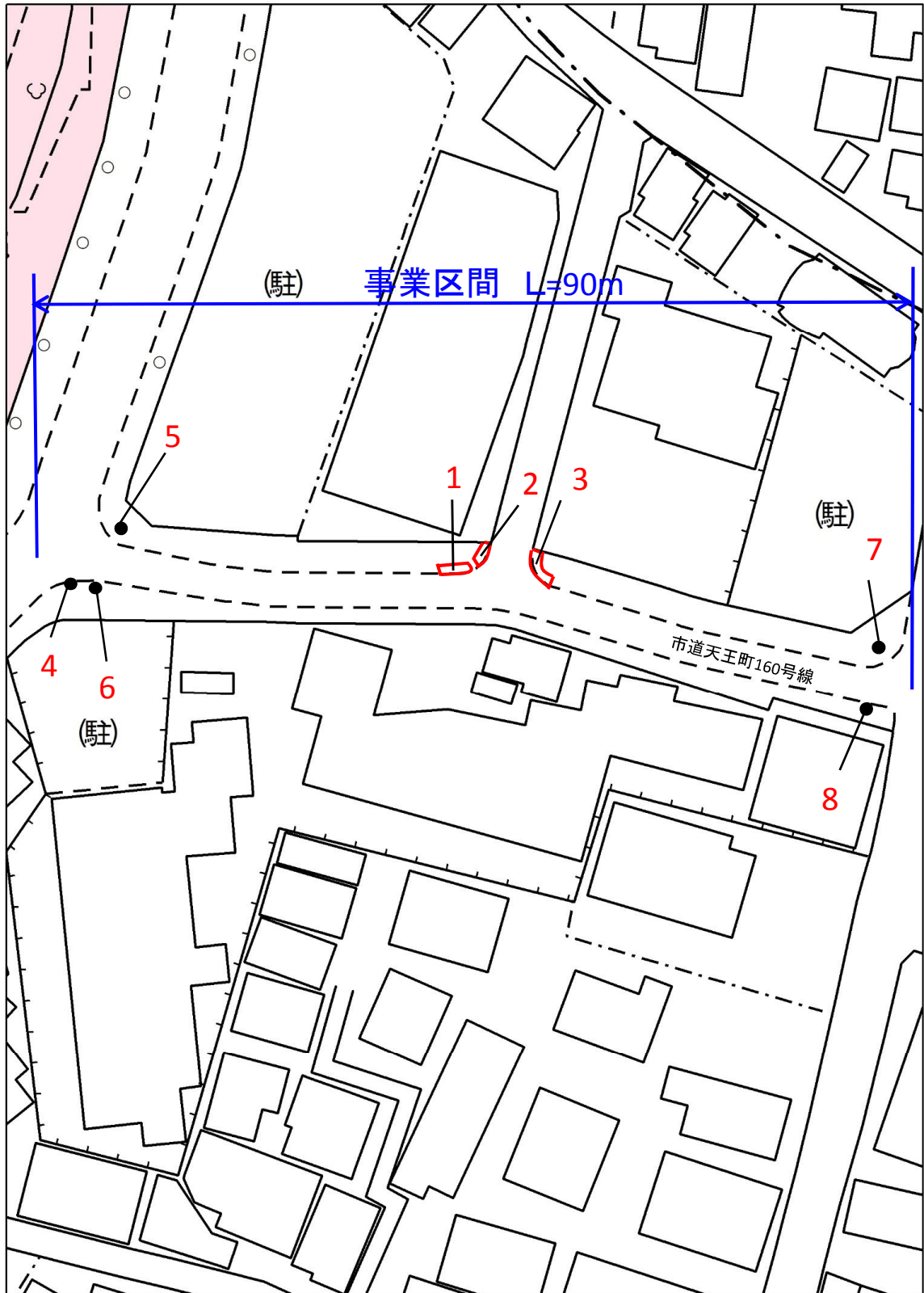
1 : 整備箇所



【横浜市建築局都市計画基本図データ(地図情報レベル2500)により作成】

■天王町駅周辺:経路9

道路特定事業計画書【生活関連経路B】 経路名 市道天王町160号線 事業区間 横浜ビジネスパーク前～神戸町東部町内会館 事業延長 90m 事業実施予定期間 2022年度				
【整備方針】 課題：交差点部にJIS規格に適合しない視覚障害者誘導用ブロックが設置されている。 グレーチング蓋が普通目のますがある。 エプロンブロックの劣化、破損箇所がある。 対策：JIS規格に適合した視覚障害者誘導用ブロックに取替える。 グレーチング蓋を細目に交換する。 エプロンブロックを改修する。				
【事業内容】				
整備項目		事業量	箇所番号	備考
歩行空間の確保				
歩道の拡幅	m			
道路構造の改修				
車道の改修	m ²			
歩道の改修	全面改修	m		
	部分改修	m ²		
	平たん部の確保	箇所		
	勾配の改修	箇所		
	エプロンブロックの改修	m	9	1～3
排水施設の改修	箇所	1	4	
視覚障害者誘導用ブロックの敷設・改修				
経路誘導の連続敷設	新設	m		
	改修	m		
交差点等の部分敷設	新設	箇所		
	改修	箇所	4	5～8
その他				
【事業実施に際して配慮すべき重要事項】				



1 : 整備箇所

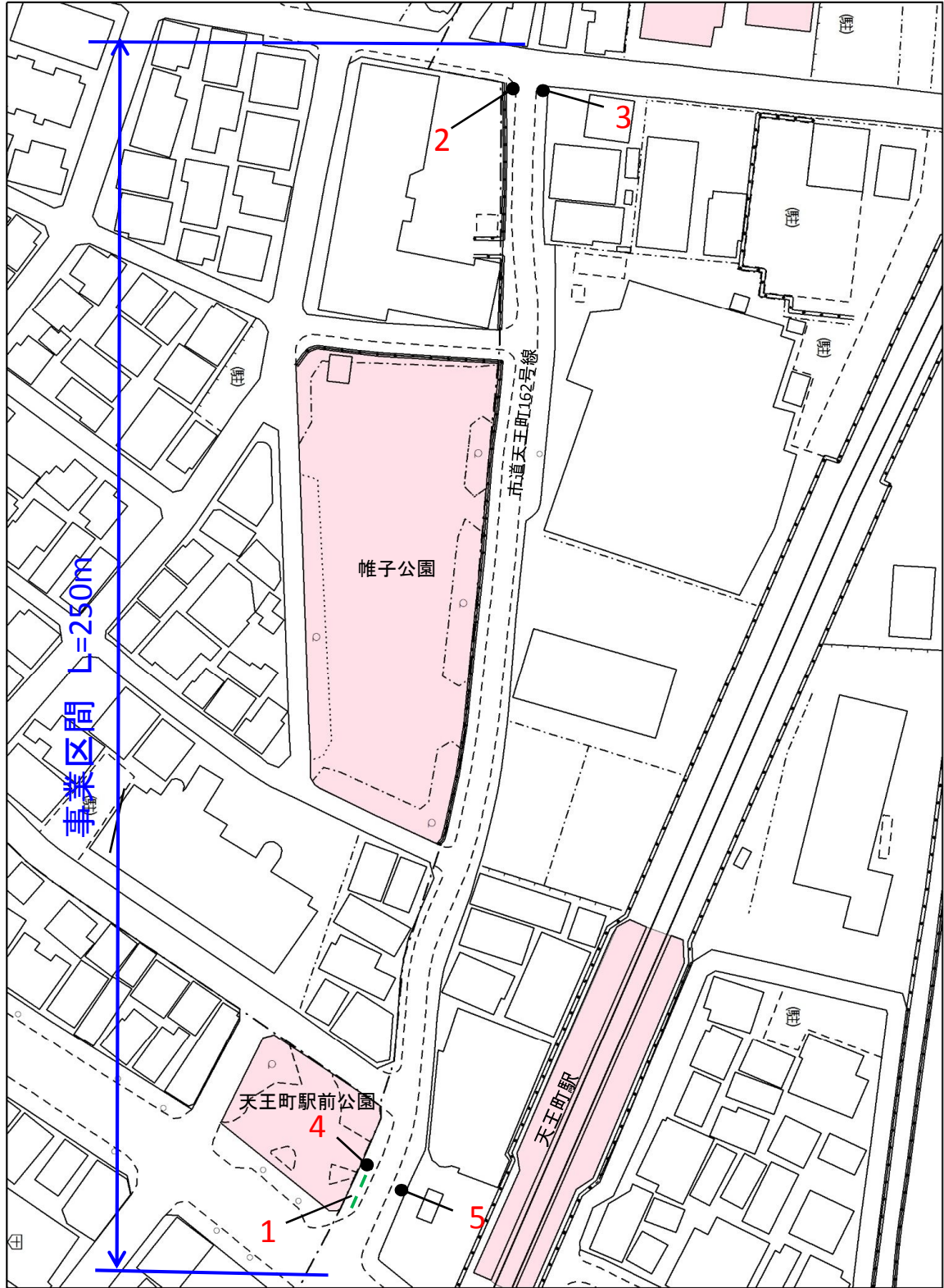


0 5 10 m

【横浜市建築局都市計画基本図データ(地図情報レベル2500)により作成】

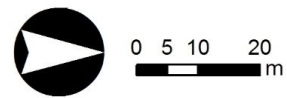
■天王町駅周辺:経路10

道路特定事業計画書【生活関連経路B】 経路名 市道天王町162号線 事業区間 旧古町橋跡～天王町駅前公園 事業延長 250m 事業実施予定期間 2022年度					
【整備方針】 課題：交差点部、横断歩道部にJIS規格に適合しない視覚障害者誘導用ブロックが設置されている。 対策：JIS規格に適合した視覚障害者誘導用ブロックに取替える。 天王町駅からバス停まで誘導するため、視覚障害者誘導用ブロック(線状ブロック)を設置する。					
【事業内容】					
整備項目			事業量	箇所番号	備考
歩行空間の確保					
	歩道の拡幅	m			
道路構造の改修					
	車道の改修	m ²			
歩道の改修	全面改修	m			
	部分改修	m ²			
	平たん部の確保	箇所			
	勾配の改修	箇所			
	エプロンブロックの改修	m			
	排水施設の改修	箇所			
視覚障害者誘導用ブロックの敷設・改修					
経路誘導の連続敷設	新設	m	15	1	
	改修	m			
交差点等の部分敷設	新設	箇所			
	改修	箇所	4	2～5	
その他					
【事業実施に際して配慮すべき重要事項】					



1 : 整備箇所

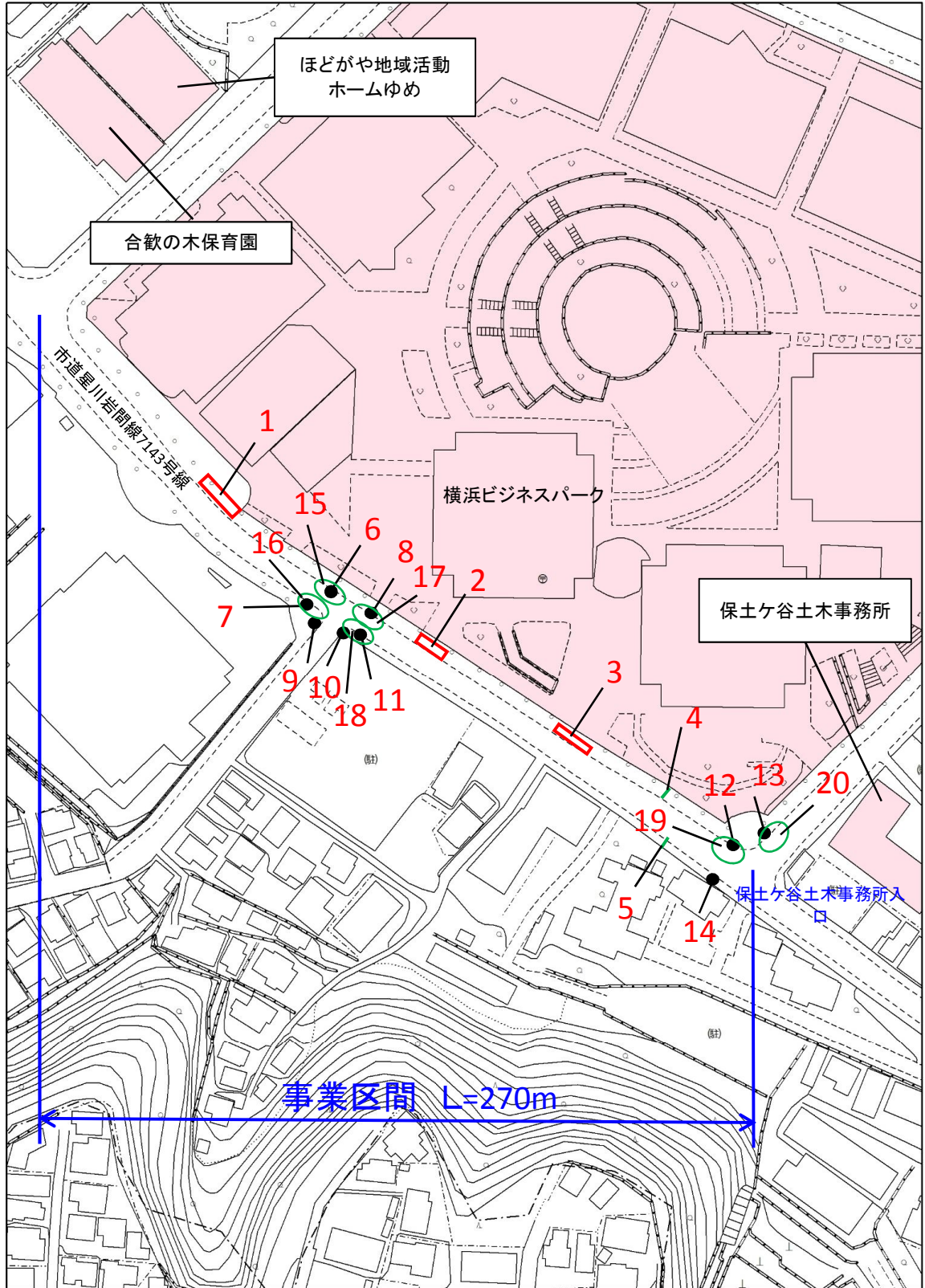
--- : 経路誘導の連続敷設



【横浜市建築局都市計画基本図データ(地図情報レベル2500)により作成】

■天王町駅周辺:経路11

道路特定事業計画書【生活関連経路A】 経路名 市道星川岩間線7143号線 事業区間 合歓の木保育園前～保土ヶ谷土木事務所入口交差点 事業延長 270m 事業実施予定期間 2020年度～2024年度				
【整備方針】 課題：交差点部にJIS規格に適合しない視覚障害者誘導用ブロックが設置されている。 車止めが横断歩道の中央に設置されており、歩行動線を妨げている。 歩道の車両乗入部に劣化、破損箇所がある。 対策：JIS規格に適合した視覚障害者誘導用ブロックに取替える。 車止めを適切な位置に改修する。 歩道舗装を改修する。				
【事業内容】				
整備項目		事業量	箇所番号	備考
歩行空間の確保				
	歩道の拡幅	m		
道路構造の改修				
	車道の改修	m ²		
歩道の改修	全面改修	m		
	部分改修	m ²		
	平たん部の確保	箇所	3	1～3
	勾配の改修	箇所		
	エプロンブロックの改修	m		
	排水施設の改修	箇所		
視覚障害者誘導用ブロックの敷設・改修				
経路誘導の連続敷設	新設	m		
	改修	m	2	4、5
交差点等の部分敷設	新設	箇所		
	改修	箇所	9	6～14
その他				
	車止めの新設及び改善	箇所	6	15～20
【事業実施に際して配慮すべき重要事項】 平たん部の確保については、関係者と調整が必要である。				



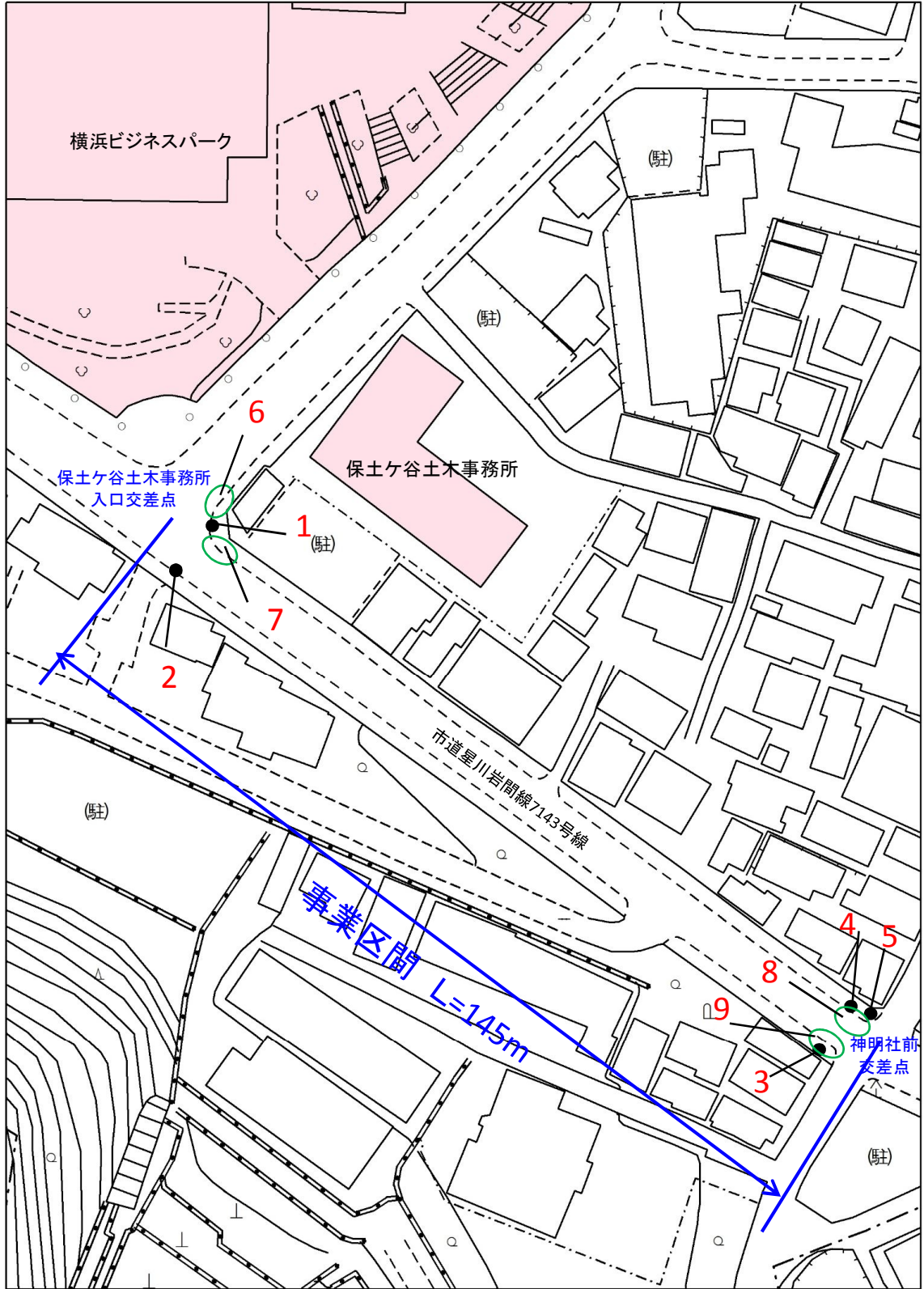
- 1 : 整備箇所
- : 経路誘導の連続敷設



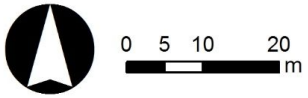
【横浜市建築局都市計画基本図データ(地図情報レベル2500)により作成】

■天王町駅周辺:経路12

道路特定事業計画書【生活関連経路A】				
経路名		市道星川岩間線7143号線		
事業区間		保土ヶ谷土木事務所入口交差点～神明社前交差点		
事業延長		145m		
事業実施予定期間		2021年度		
【整備方針】				
課題：交差点部にJIS規格に適合しない視覚障害者誘導用ブロックが設置されている。 車止めが横断歩道の中央に設置されており、歩行動線を妨げている。				
対策：JIS規格に適合した視覚障害者誘導用ブロックに取替える。 車止めを適切な位置に改修する。				
【事業内容】				
整備項目		事業量	箇所番号	備考
歩行空間の確保				
	歩道の拡幅	m		
道路構造の改修				
	車道の改修	m ²		
歩道の改修	全面改修	m		
	部分改修	m ²		
	平たん部の確保	箇所		
	勾配の改修	箇所		
	エプロンブロックの改修	m		
	排水施設の改修	箇所		
視覚障害者誘導用ブロックの敷設・改修				
経路誘導の連続敷設	新設	m		
	改修	m		
交差点等の部分敷設	新設	箇所		
	改修	箇所	5	1～5
その他				
	車止めの新設及び改善	箇所	4	6～9
【事業実施に際して配慮すべき重要事項】				



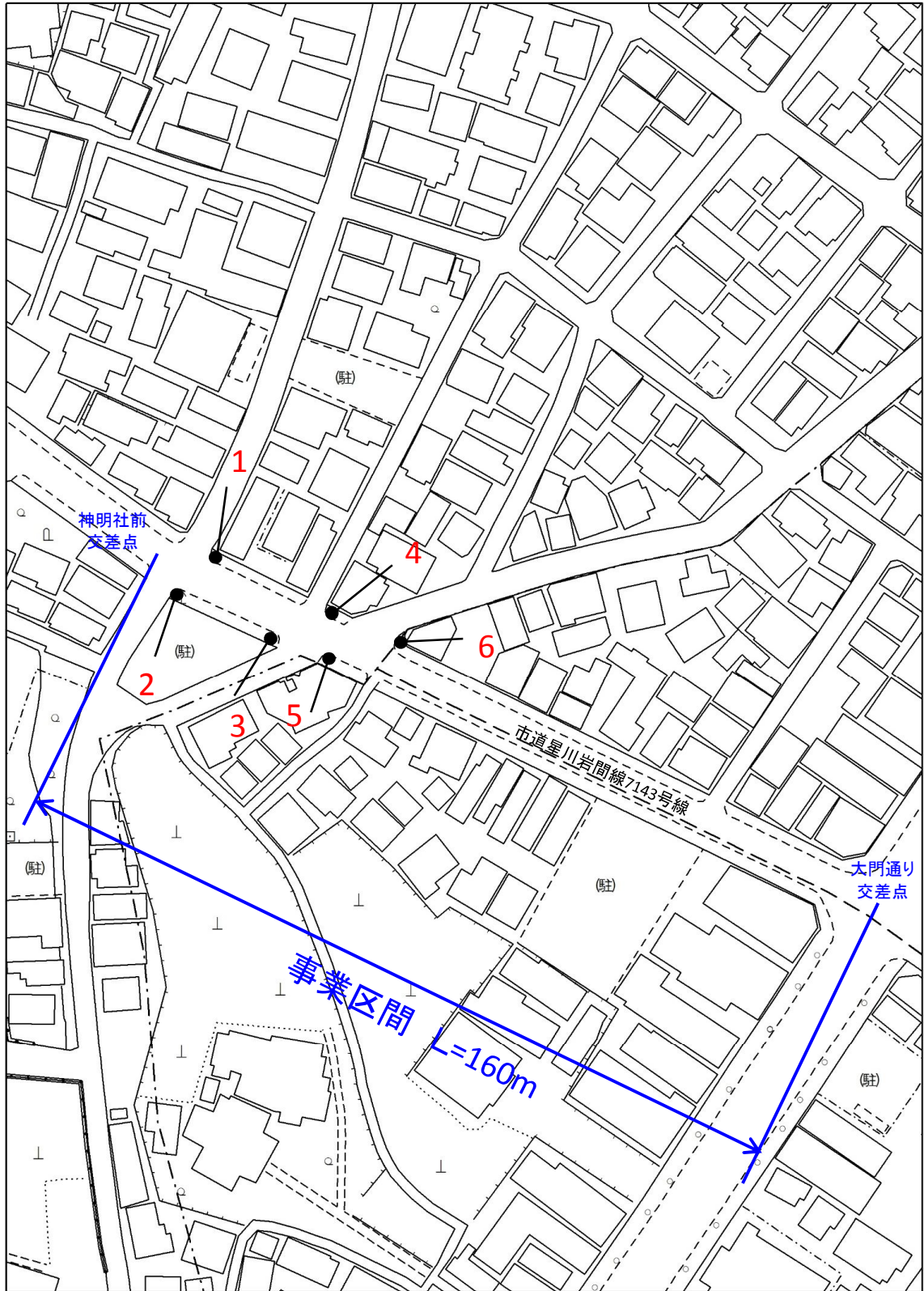
1 : 整備箇所



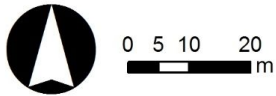
【横浜市建築局都市計画基本図データ(地図情報レベル2500)により作成】

■天王町駅周辺:経路13

道路特定事業計画書【生活関連経路A】 経路名 市道星川岩間線7143号線 事業区間 神明社前交差点～大門通り交差点 事業延長 160m 事業実施予定期間 2021年度				
【整備方針】 課題：交差点部にJIS規格に適合しない視覚障害者誘導用ブロックが設置されている。 交差点部に視覚障害者誘導用ブロックが設置されていない。 対策：JIS規格に適合した視覚障害者誘導用ブロックへ取替えもしくは設置する。				
【事業内容】				
整備項目		事業量	箇所番号	備考
歩行空間の確保				
	歩道の拡幅	m		
道路構造の改修				
	車道の改修	m ²		
歩道の改修	全面改修	m		
	部分改修	m ²		
	平たん部の確保	箇所		
	勾配の改修	箇所		
	エプロンブロックの改修	m		
	排水施設の改修	箇所		
視覚障害者誘導用ブロックの敷設・改修				
経路誘導の連続敷設	新設	m		
	改修	m		
交差点等の部分敷設	新設	箇所	1	
	改修	箇所	5	2～6
その他				
【事業実施に際して配慮すべき重要事項】				



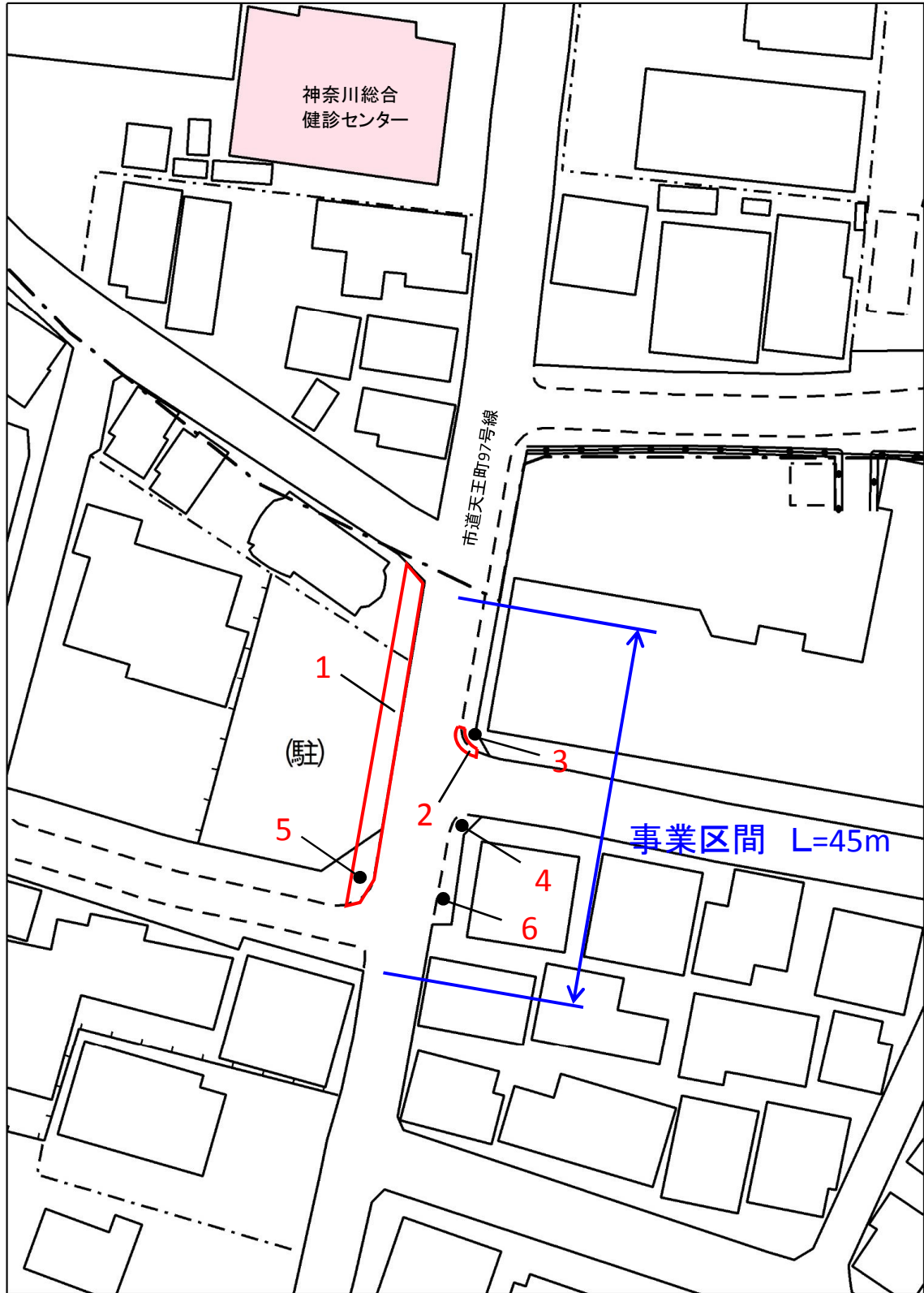
1 : 整備箇所



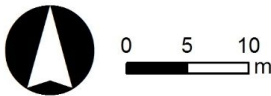
【横浜市建築局都市計画基本図データ(地図情報レベル2500)により作成】

■天王町駅周辺:経路15

道路特定事業計画書【生活関連経路B】 経路名 市道天王町97号線 事業区間 神戸町東部町内会館前～旧古町跡 事業延長 45m 事業実施予定期間 2020年度～2024年度				
【整備方針】 課題：交差点部にJIS規格に適合しない視覚障害者誘導用ブロックが設置されている。 横断歩道部の歩車道境界ブロックの規格が適切ではない。 歩道が整備されておらず、歩行の妨げとなっている。 対策：JIS規格に適合した視覚障害者誘導用ブロックに取替える。 歩車道境界ブロックを横断歩道部に適した規格に交換する。 歩行空間の確保を検討し、歩道を整備する。				
【事業内容】				
整備項目		事業量	箇所番号	備考
歩行空間の確保				
歩道の拡幅		m	40	1
道路構造の改修				
車道の改修		m ²		
歩道の改修	全面改修	m		
	部分改修	m ²		
	平たん部の確保	箇所		
	勾配の改修	箇所		
	エプロンブロックの改修	m	5	2
排水施設の改修		箇所		
視覚障害者誘導用ブロックの敷設・改修				
経路誘導の連続敷設	新設	m		
	改修	m		
交差点等の部分敷設	新設	箇所		
	改修	箇所	4	3～6
その他				
【事業実施に際して配慮すべき重要事項】 歩道の拡幅は民有地土地利用転換時に検討する。				



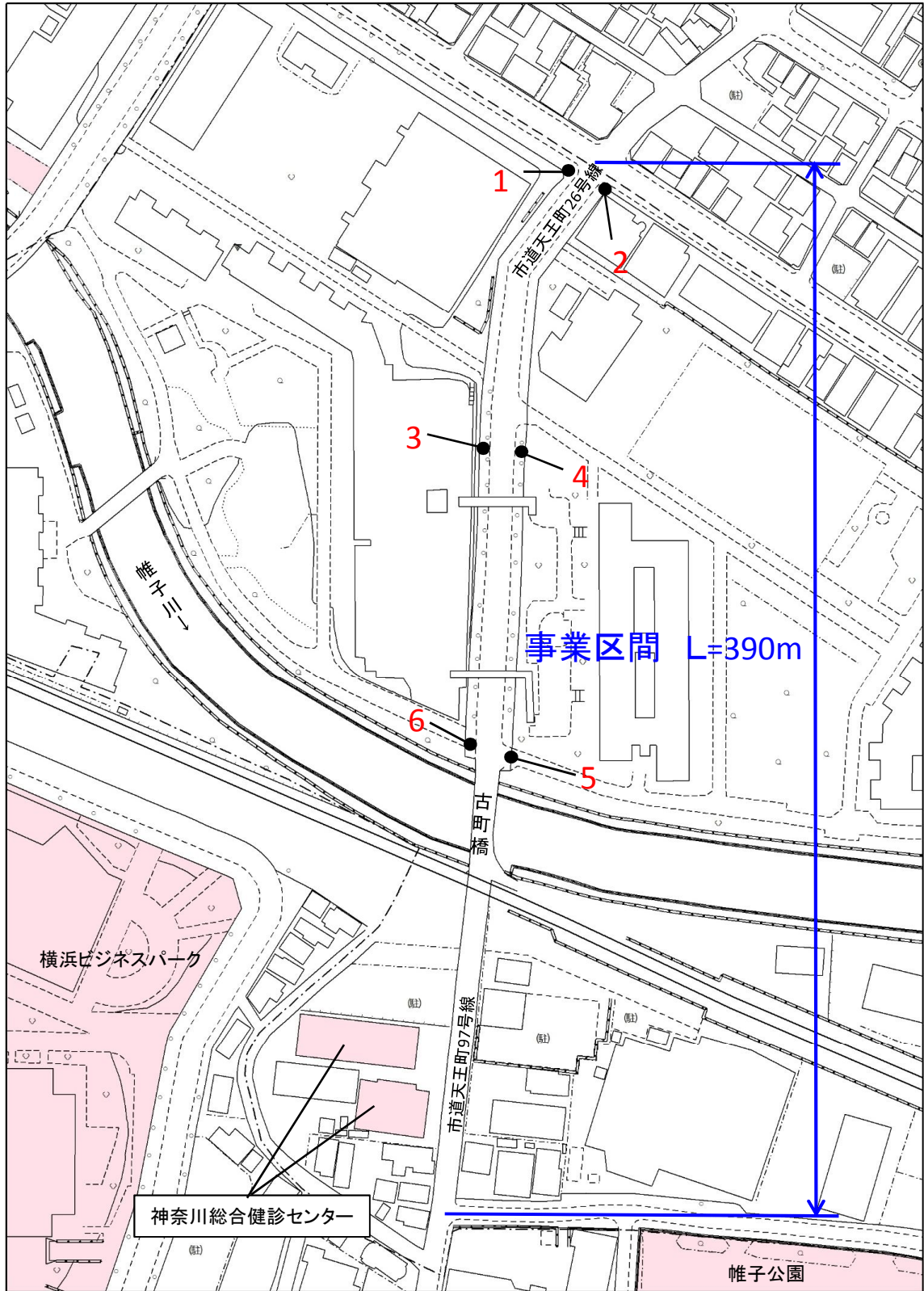
1 : 整備箇所



【横浜市建築局都市計画基本図データ(地図情報レベル2500)により作成】

■天王町駅周辺:経路16

道路特定事業計画書【生活関連経路B】 経路名 市道天王町26、97号線 事業区間 旧古町跡～堀内薬局前 事業延長 390m 事業実施予定期間 2022年度				
【整備方針】 課題：横断歩道部、交差点部に視覚障害者誘導用ブロックが設置されていない。また設置位置が不適切である。 対策：横断歩道部、交差点部に視覚障害者誘導用ブロックを設置、改修する。				
【事業内容】				
整備項目		事業量	箇所番号	備考
歩行空間の確保				
	歩道の拡幅	m		
道路構造の改修				
	車道の改修	m ²		
歩道の改修	全面改修	m		
	部分改修	m ²		
	平たん部の確保	箇所		
	勾配の改修	箇所		
	エプロンブロックの改修	m		
	排水施設の改修	箇所		
視覚障害者誘導用ブロックの敷設・改修				
経路誘導の連続敷設	新設	m		
	改修	m		
交差点等の部分敷設	新設	箇所	5	2～6
	改修	箇所	1	1
その他				
【事業実施に際して配慮すべき重要事項】				



1 : 整備箇所

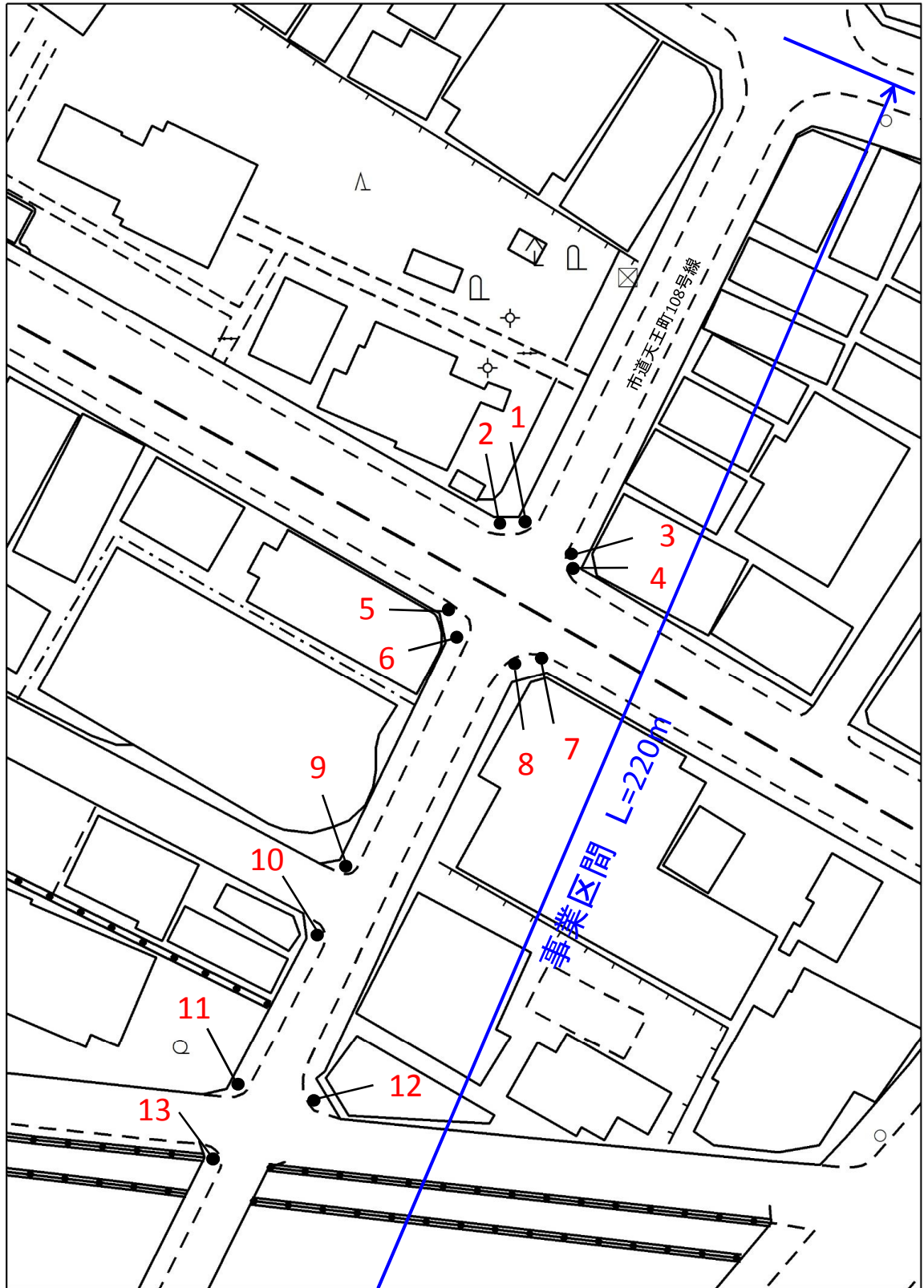


0 25 50 m

【横浜市建築局都市計画基本図データ(地図情報レベル2500)により作成】

■天王町駅周辺:経路19

道路特定事業計画書【生活関連経路B】 経路名 市道天王町108、113号線 事業区間 天王町駅北口～第5瀬戸ビル前 事業延長 220m 事業実施予定期間 2020年度～2021年度				
【整備方針】 課題：交差点部、巻込部にJIS規格に適合しない視覚障害者誘導用ブロックが設置されている。 橋梁の車道舗装の劣化、破損箇所がある。 歩道舗装の劣化、破損箇所がある。 対策：JIS規格に適合した視覚障害者誘導用ブロックに取替える。 橋梁の車道舗装を改修する。 歩道舗装を改修する。				
【事業内容】				
整備項目		事業量	箇所番号	備考
歩行空間の確保				
歩道の拡幅	m			
道路構造の改修				
車道の改修		m ²	181	14
歩道の改修	全面改修	m		
	部分改修	m ²	26	15、16
	平たん部の確保	箇所		
	勾配の改修	箇所		
	エプロンブロックの改修	m		
排水施設の改修		箇所		
視覚障害者誘導用ブロックの敷設・改修				
経路誘導の連続敷設	新設	m		
	改修	m		
交差点等の部分敷設	新設	箇所		
	改修	箇所	17	1～13、17～20
その他				
【事業実施に際して配慮すべき重要事項】				

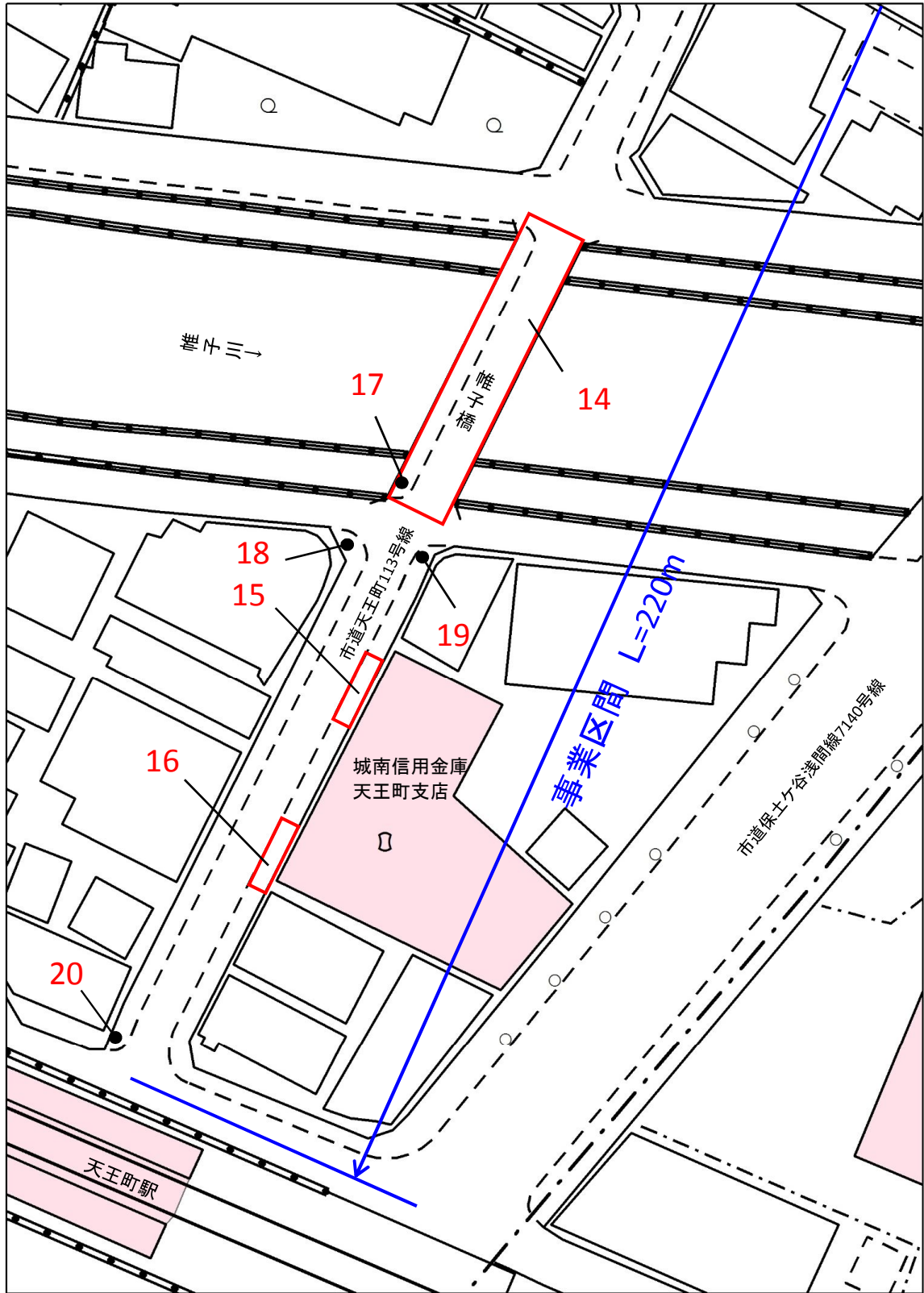


1 : 整備箇所



0 5 10
m

【横浜市建築局都市計画基本図データ(地図情報レベル2500)により作成】



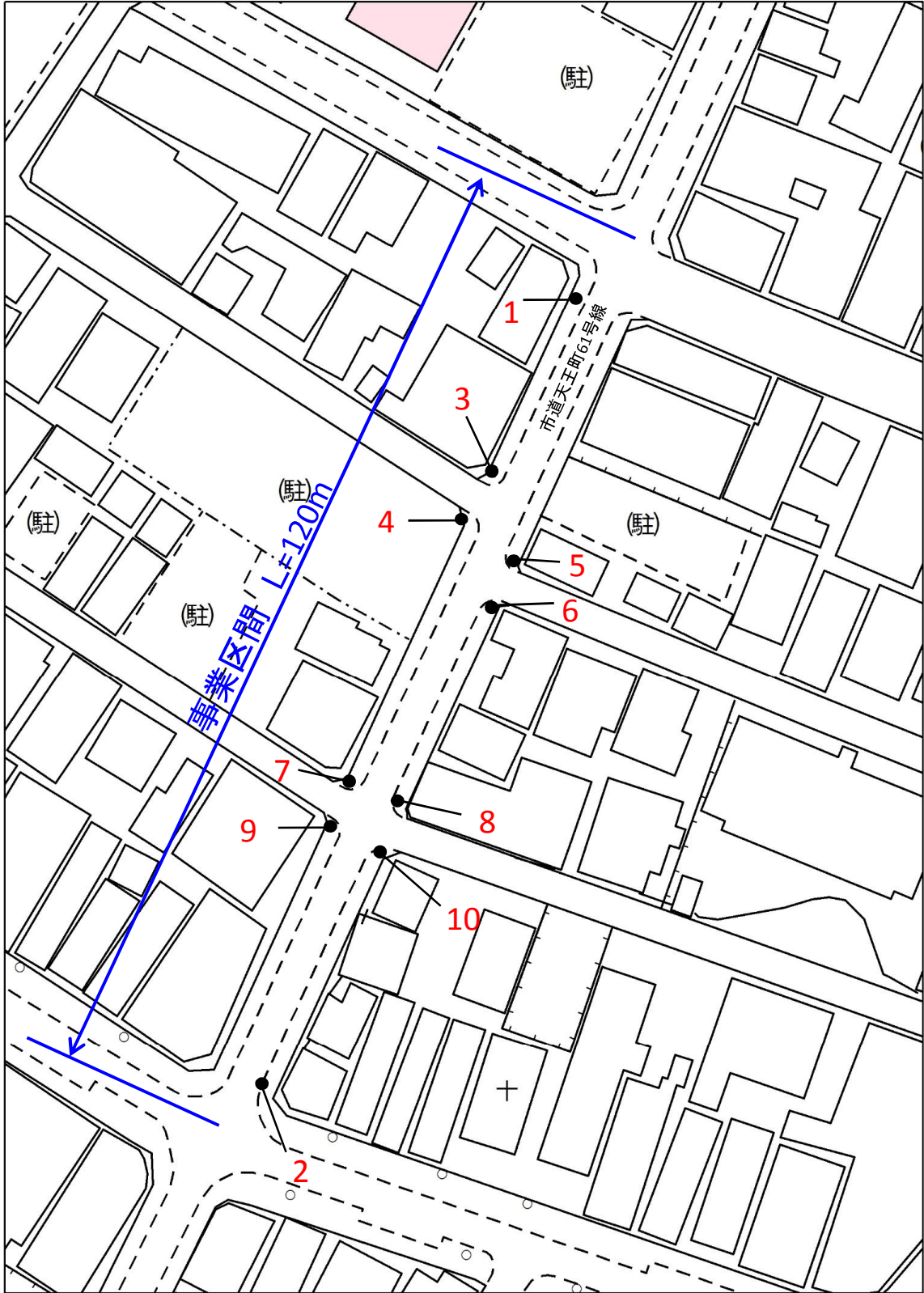
1 : 整備箇所



【横浜市建築局都市計画基本図データ(地図情報レベル2500)により作成】

■天王町駅周辺:経路20

道路特定事業計画書【生活関連経路B】				
経路名		市道天王町61号線		
事業区間		角一ビル前～ダイヤ天王町ビル前		
事業延長		120m		
事業実施予定期間		2020年度		
【整備方針】				
課題：巻込部にJIS規格に適合しない視覚障害者誘導用ブロックが設置されている。 グレーチング蓋が普通目のますがある。				
対策：JIS規格に適合した視覚障害者誘導用ブロックに取替える。 グレーチング蓋を細目に交換する。				
【事業内容】				
整備項目		事業量	箇所番号	備考
歩行空間の確保				
	歩道の拡幅	m		
道路構造の改修				
	車道の改修	m ²		
歩道の改修	全面改修	m		
	部分改修	m ²		
	平たん部の確保	箇所		
	勾配の改修	箇所		
	エプロンブロックの改修	m		
	排水施設の改修	箇所	2	1～2
視覚障害者誘導用ブロックの敷設・改修				
経路誘導の連続敷設	新設	m		
	改修	m		
交差点等の部分敷設	新設	箇所		
	改修	箇所	8	3～10
その他				
【事業実施に際して配慮すべき重要事項】				



1 : 整備箇所

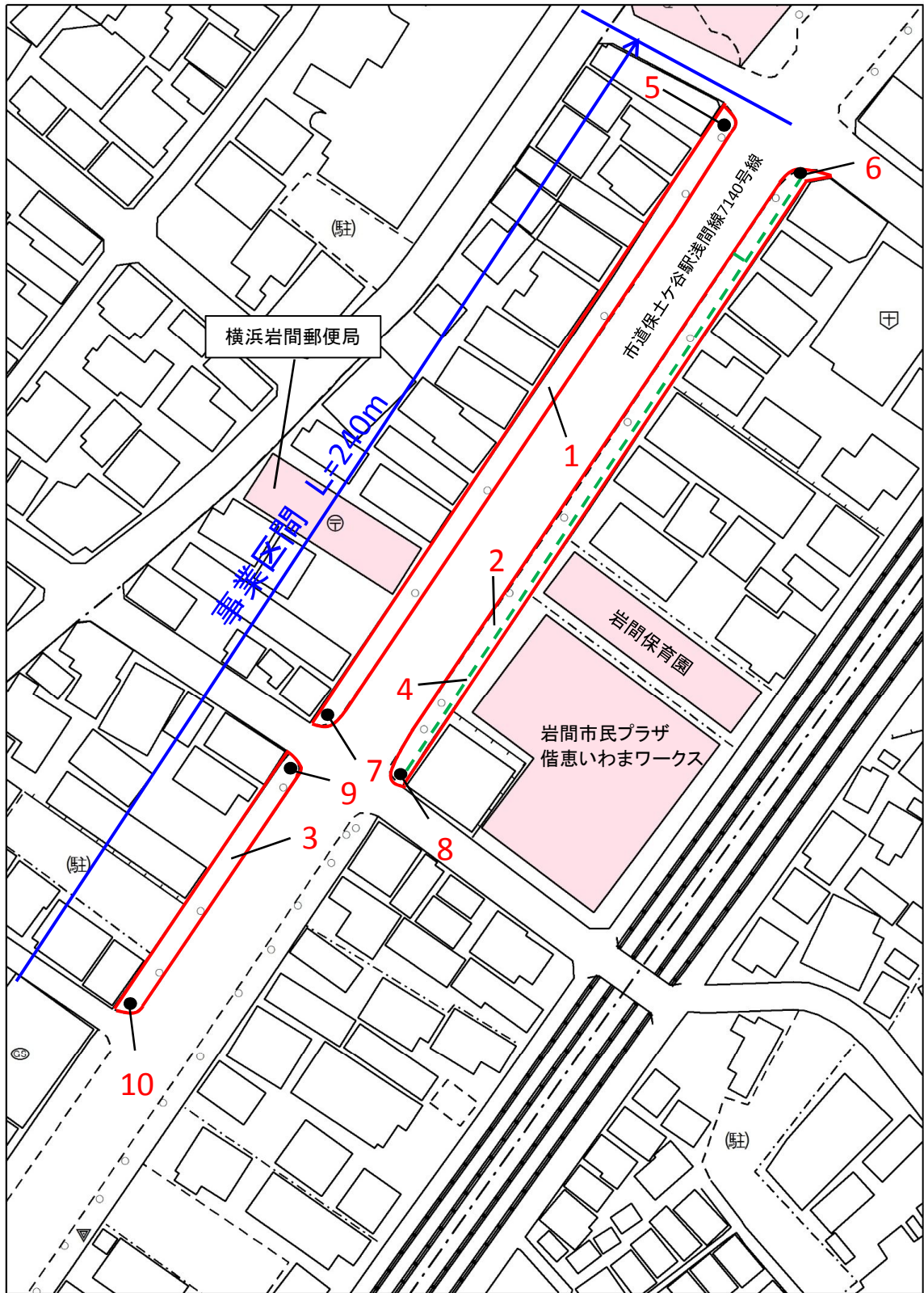


0 5 10 20 m

【横浜市建築局都市計画基本図データ(地図情報レベル2500)により作成】

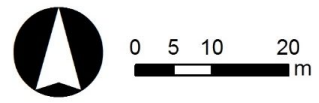
■天王町駅周辺:経路21

道路特定事業計画書【生活関連経路A】 経路名 市道保土ヶ谷駅浅間線7140号線 事業区間 大門通り交差点～天王町駅前公園前 事業延長 240m 事業実施予定期間 2020年度～2024年度					
【整備方針】 課題：交差点部、巻込部にJIS規格に適合しない視覚障害者誘導用ブロックが設置されている。 バス停の視覚障害者誘導用ブロックが不適切な位置に設置されている。 歩道舗装の劣化、破損箇所がある。 対策：JIS規格に適合した視覚障害者誘導用ブロックに取替える。 バス停の視覚障害者誘導用ブロックを適切な位置に改修する。 歩道を全面改修する。					
【事業内容】					
整備項目		事業量	箇所番号	備考	
歩行空間の確保					
	歩道の拡幅	m			
道路構造の改修					
	車道の改修	m ²			
歩道の改修	全面改修	m	467	1～3、11、12	
	部分改修	m ²			
	平たん部の確保	箇所			
	勾配の改修	箇所			
	エプロンブロックの改修	m			
	排水施設の改修	箇所			
視覚障害者誘導用ブロックの敷設・改修					
経路誘導の連続敷設	新設	m			
	改修	m	129	4、13、14	
交差点等の部分敷設	新設	箇所			
	改修	箇所	12	5～10、15～20	
その他					
【事業実施に際して配慮すべき重要事項】					

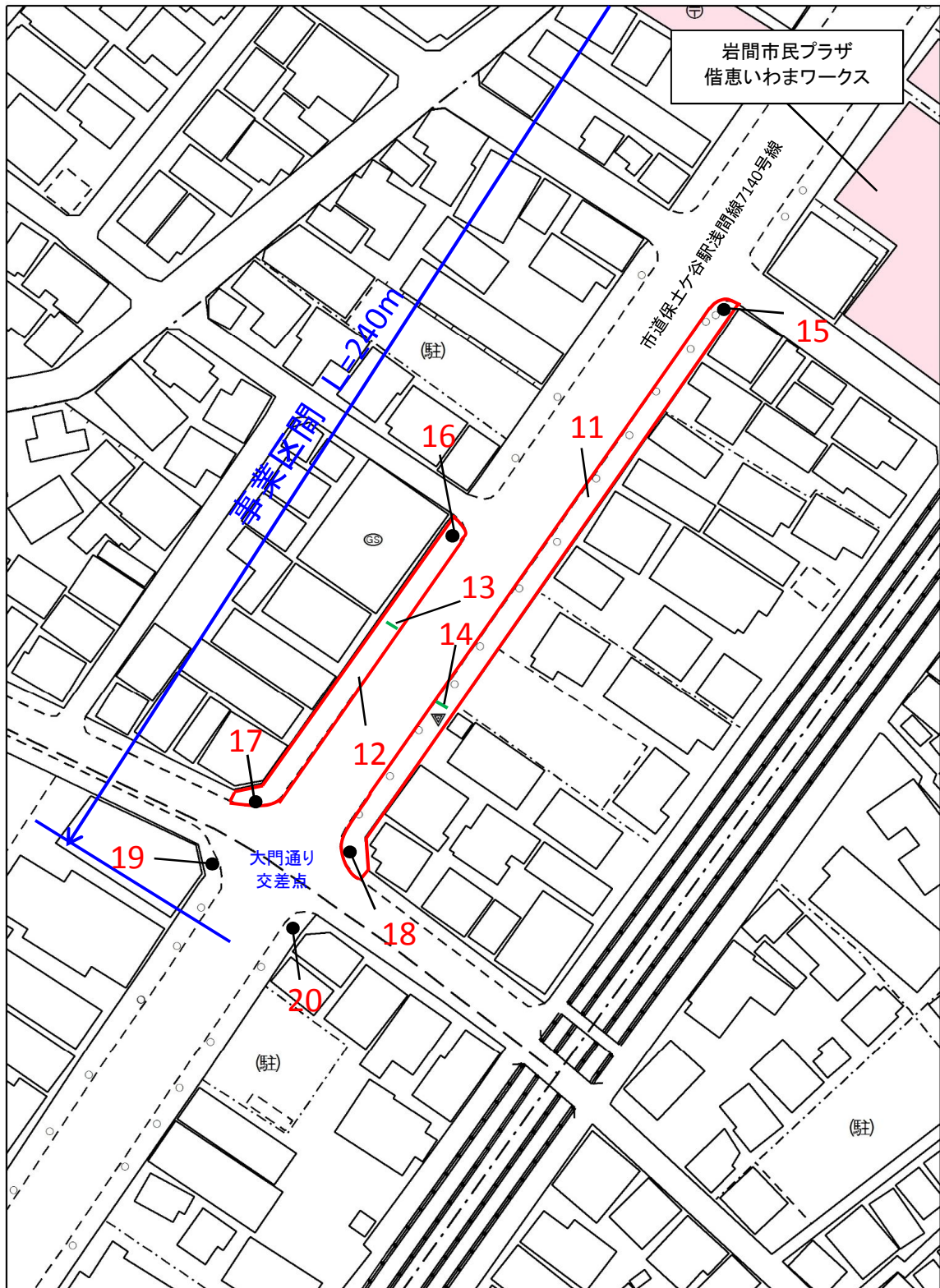


1 : 整備箇所

----- : 経路誘導の連続敷設



【横浜市建築局都市計画基本図データ(地図情報レベル2500)により作成】



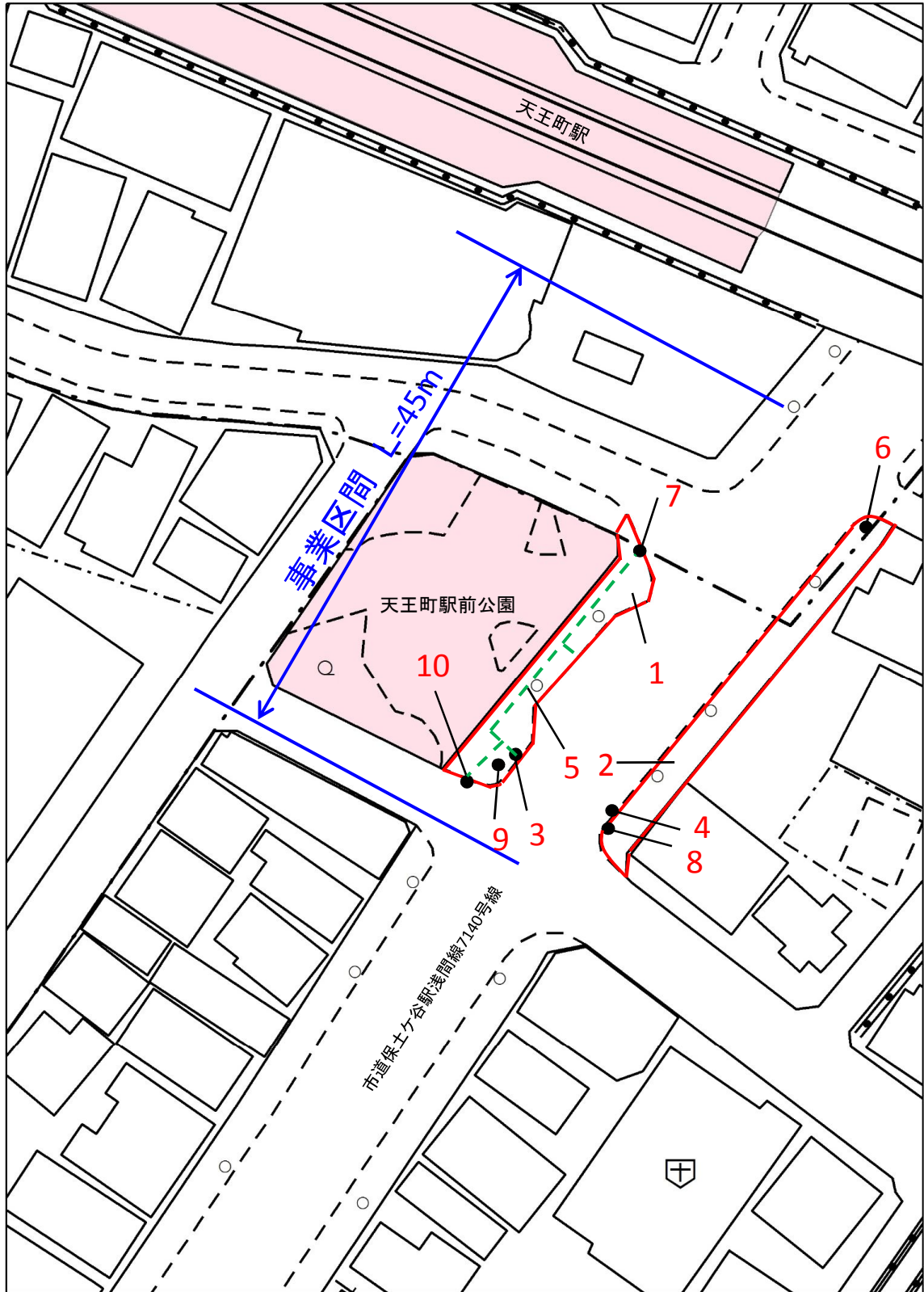
- 1 : 整備箇所
- : 経路誘導の連続敷設



【横浜市建築局都市計画基本図データ(地図情報レベル2500)により作成】

■天王町駅周辺:経路22

道路特定事業計画書【生活関連経路B】 経路名 市道保土ヶ谷駅浅間線7140号線 事業区間 天王駅前公園前 事業延長 45m 事業実施予定期間 2020年度～2024年度					
【整備方針】 課題：巻込部にJIS規格に適合しない視覚障害者誘導用ブロックが設置されている。 グレーチング蓋が普通目のますがある。 歩道舗装の劣化、破損箇所がある。 樹木の根上がりにより植栽ますと歩道に段差が生じている。 対策：JIS規格に適合した視覚障害者誘導用ブロックに取替える。 グレーチング蓋を細目に交換する。 歩道舗装を全面改修する。					
【事業内容】					
整備項目			事業量	箇所番号	備考
歩行空間の確保					
	歩道の拡幅	m			
道路構造の改修					
	車道の改修	m ²			
歩道の改修	全面改修	m	79	1、2	
	部分改修	m ²			
	平たん部の確保	箇所			
	勾配の改修	箇所			
	エプロンブロックの改修	m			
	排水施設の改修	箇所	2	3～4	
視覚障害者誘導用ブロックの敷設・改修					
経路誘導の連続敷設	新設	m			
	改修	m	39	5	
交差点等の部分敷設	新設	箇所			
	改修	箇所	5	6～10	
その他					
【事業実施に際して配慮すべき重要事項】					



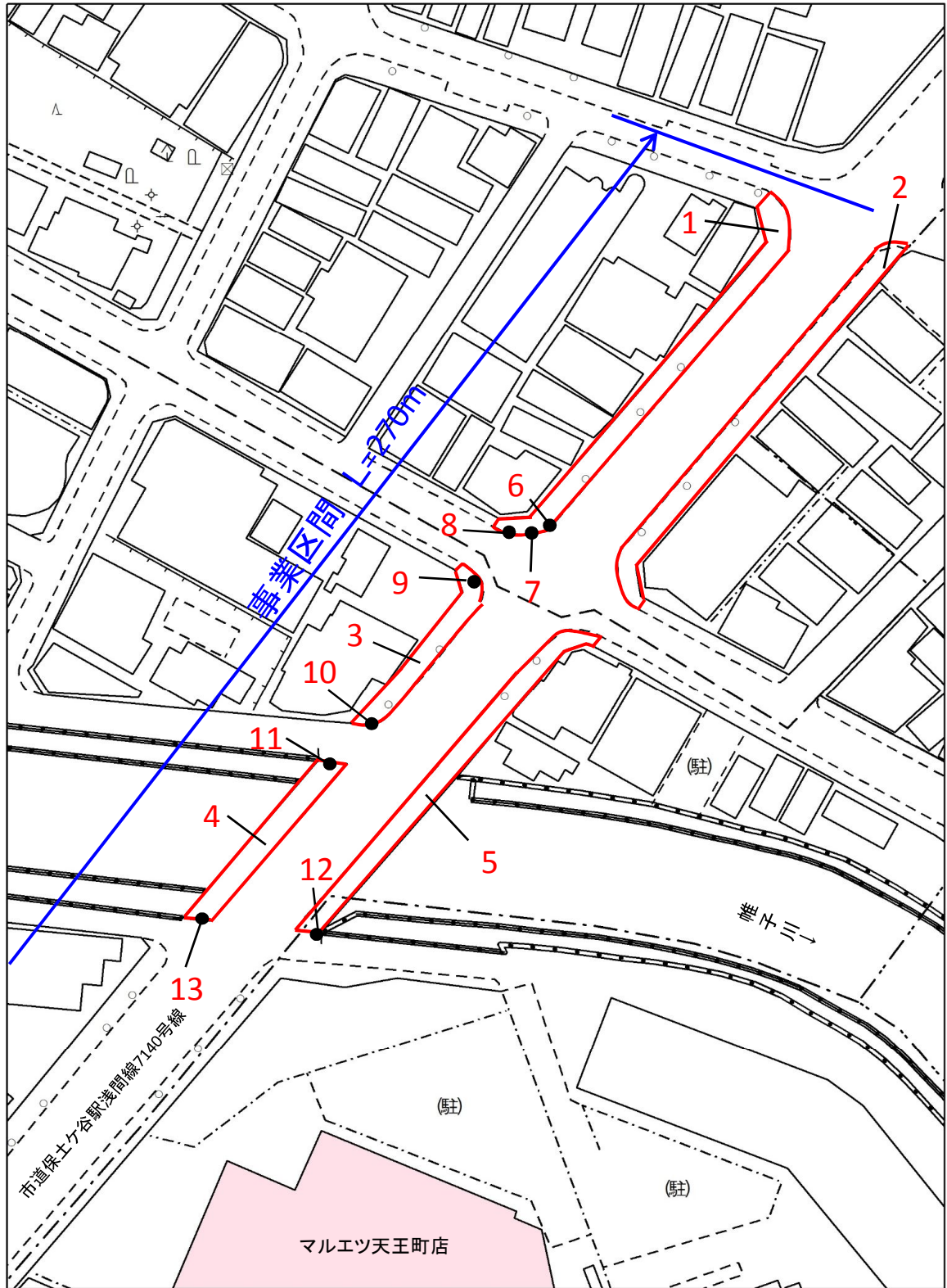
- 1 : 整備箇所
- : 経路誘導の連続敷設



【横浜市建築局都市計画基本図データ(地図情報レベル2500)により作成】

■天王町駅周辺:経路23

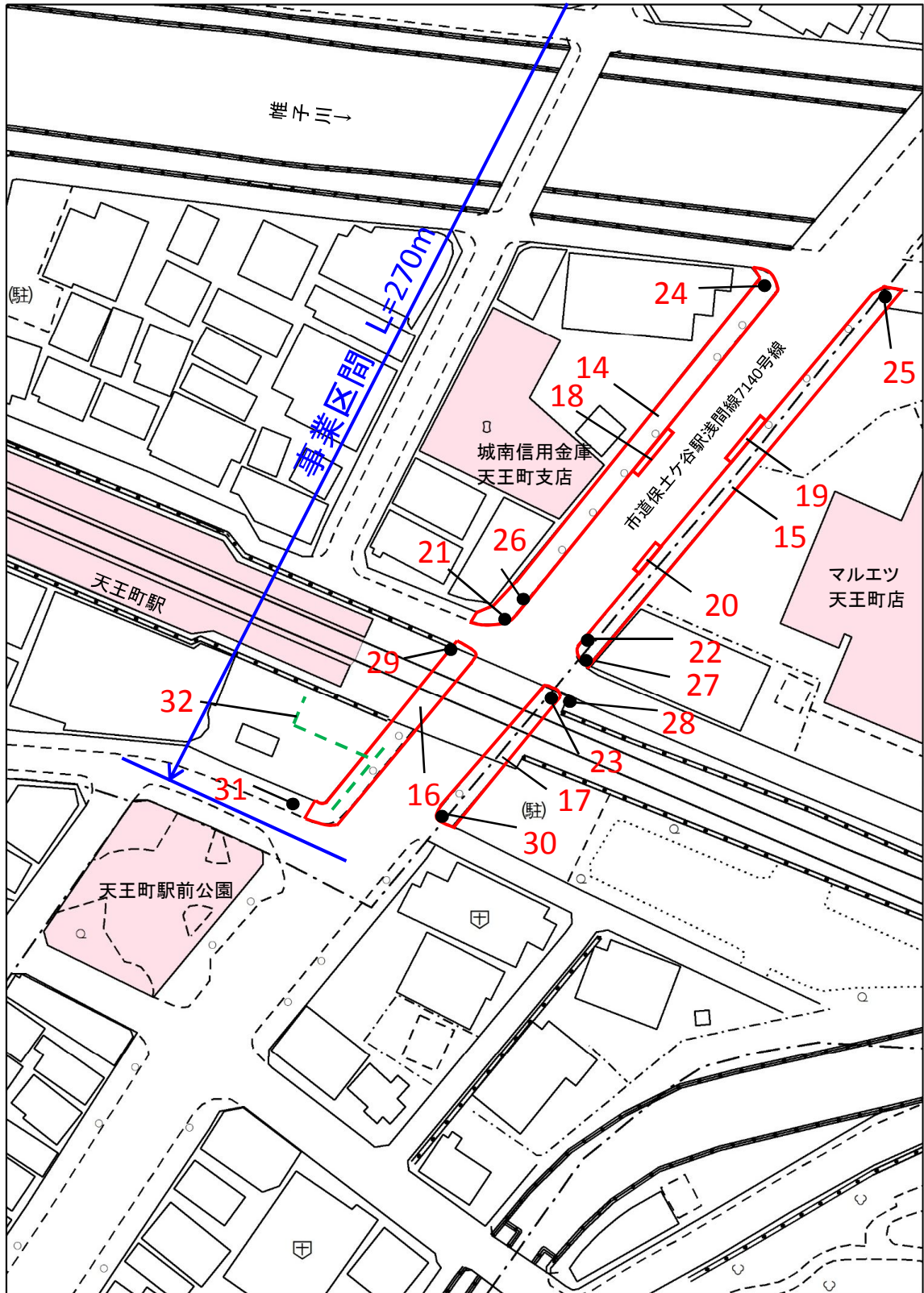
道路特定事業計画書【生活関連経路B】					
経路名		市道保土ヶ谷駅浅間線7140号線			
事業区間		天王町駅前公園前～稲村ビル前			
事業延長		270m			
事業実施予定期間		2020年度～2024年度			
【整備方針】					
課題：交差点部、巻込部にJIS規格に適合しない視覚障害者誘導用ブロックが設置されている。 グレーチング蓋が普通目のますがある。 歩道舗装の劣化、破損箇所がある。 エプロンブロックの劣化、破損箇所がある。					
対策：JIS規格に適合した視覚障害者誘導用ブロックに取替える。 グレーチング蓋を細目に交換する。 歩道を全面改修する。 エプロンブロックを改修する。					
【事業内容】					
整備項目		事業量	箇所番号	備考	
歩行空間の確保					
	歩道の拡幅	m			
道路構造の改修					
	車道の改修	m ²			
歩道の改修	全面改修	m	492	1～5、14～17	
	部分改修	m ²			
	平たん部の確保	箇所			
	勾配の改修	箇所			
	エプロンブロックの改修	m	19	18～20	
	排水施設の改修	箇所	4	6、21～23	
視覚障害者誘導用ブロックの敷設・改修					
経路誘導の連続敷設	新設	m	39	32	
	改修	m			
交差点等の部分敷設	新設	箇所			
	改修	箇所	15	7～13、24～31	
その他					
	防護柵設置検討	m	540	1～5、14～17	
【事業実施に際して配慮すべき重要事項】					
・防護柵の設置は土地利用(沿道状況)に応じて設置を検討する。 ・歩道の一部については、連続立体交差事業に合わせて整備する。					



1 : 整備箇所

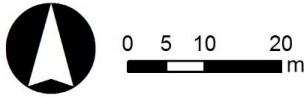


【横浜市建築局都市計画基本図データ(地図情報レベル2500)により作成】



1 : 整備箇所

--- : 経路誘導の連続敷設



【横浜市建築局都市計画基本図データ(地図情報レベル2500)により作成】