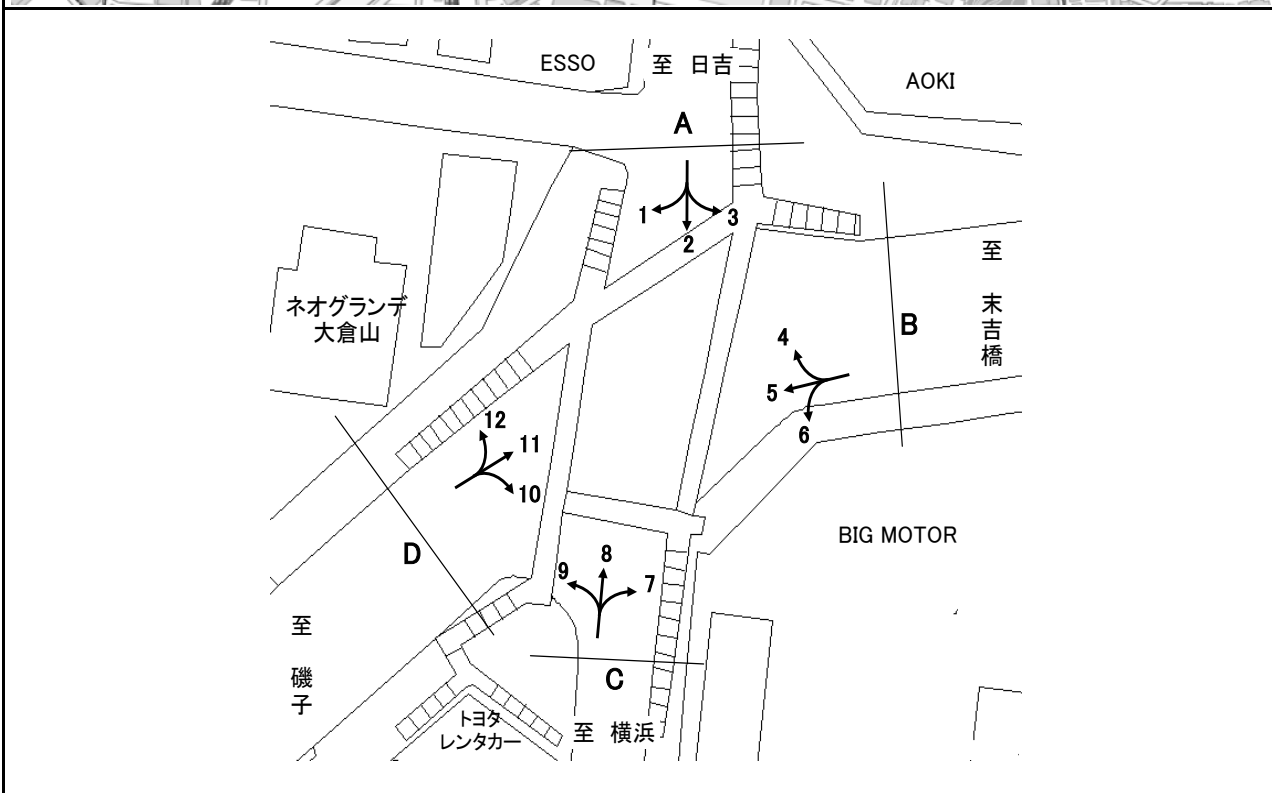


令和3年度交差点交通量調査報告書

整理 NO.	1	交 差 点 名	大豆戸 [K2-02]	調 査 年 月 日	令和4年 1月13日(木)	天 候	晴れ
		所 在 地	港北区大豆戸町	調 査 時 間 帯	7:00~19:00(12時間合計)		

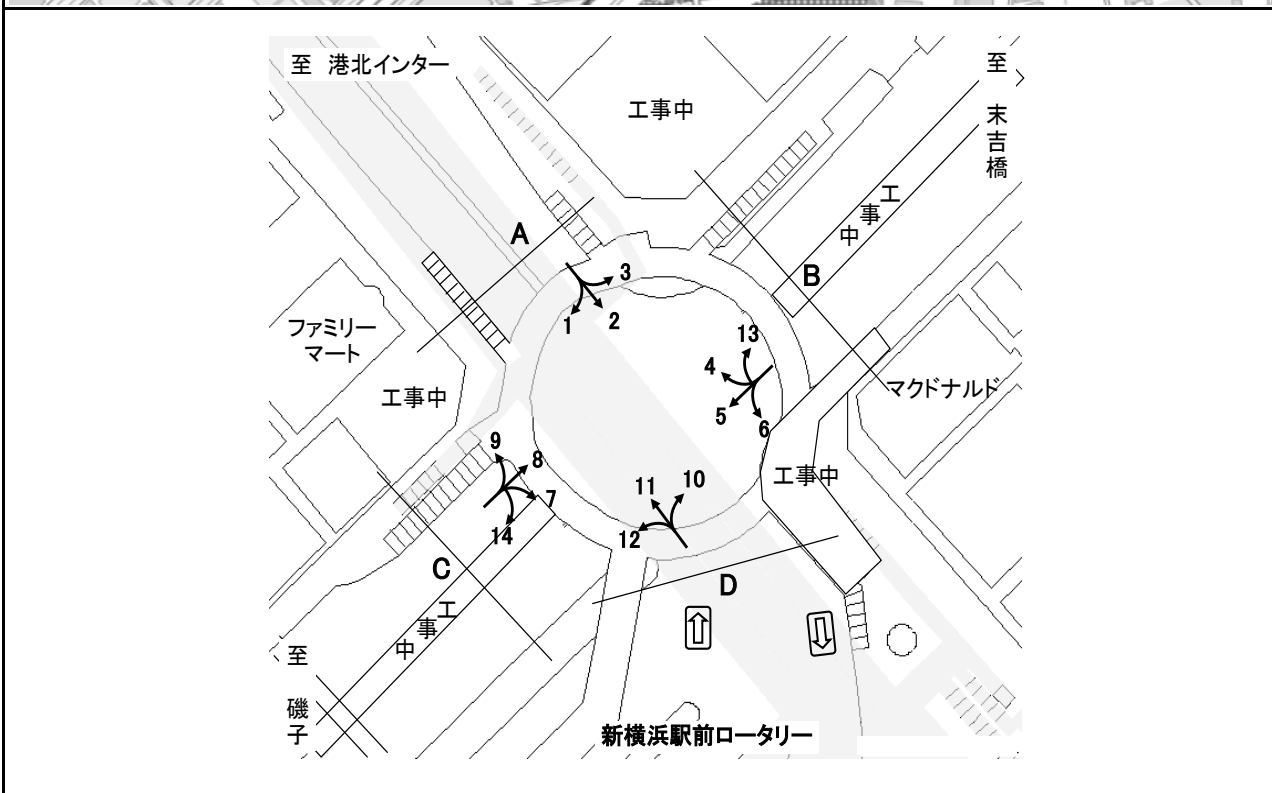


方向別交通量集計表

断面	方向	二輪車	乗用車	バス	小型貨物車	大型貨物車	大型計	小型計	合計	断面	方向	二輪車	乗用車	バス	小型貨物車	大型貨物車	大型計	小型計	合計
		A	1	186	1,812	65	659	363	428			2,471	2,899	C	7	29	488	10	138
	2	243	1,743	63	618	170	233	2,361	2,594		8	215	1,568	63	659	179	242	2,227	2,469
	3	62	842	23	215	58	81	1,057	1,138		9	30	443	50	188	104	154	631	785
	計	491	4,397	151	1,492	591	742	5,889	6,631		計	274	2,499	123	985	381	504	3,484	3,988
B	4	73	750	17	172	68	85	922	1,007	D	10	43	748	51	273	159	210	1,021	1,231
	5	618	6,024	181	2,225	1,266	1,447	8,249	9,696		11	597	6,379	161	2,335	1,128	1,289	8,714	10,003
	6	38	597	8	204	160	168	801	969		12	207	2,351	80	831	398	478	3,182	3,660
	計	729	7,371	206	2,601	1,494	1,700	9,972	11,672		計	847	9,478	292	3,439	1,685	1,977	12,917	14,894

令和3年度交差点交通量調査報告書

整理 NO.	2	交 差 点 名	新横浜駅入口 [K2-03]	調 査 年 月 日	令和4年 1月13日(木)	天 候	晴れ
		所 在 地	港北区新横浜2丁目地先	調 査 時 間 帯	7:00~19:00(12時間合計)		

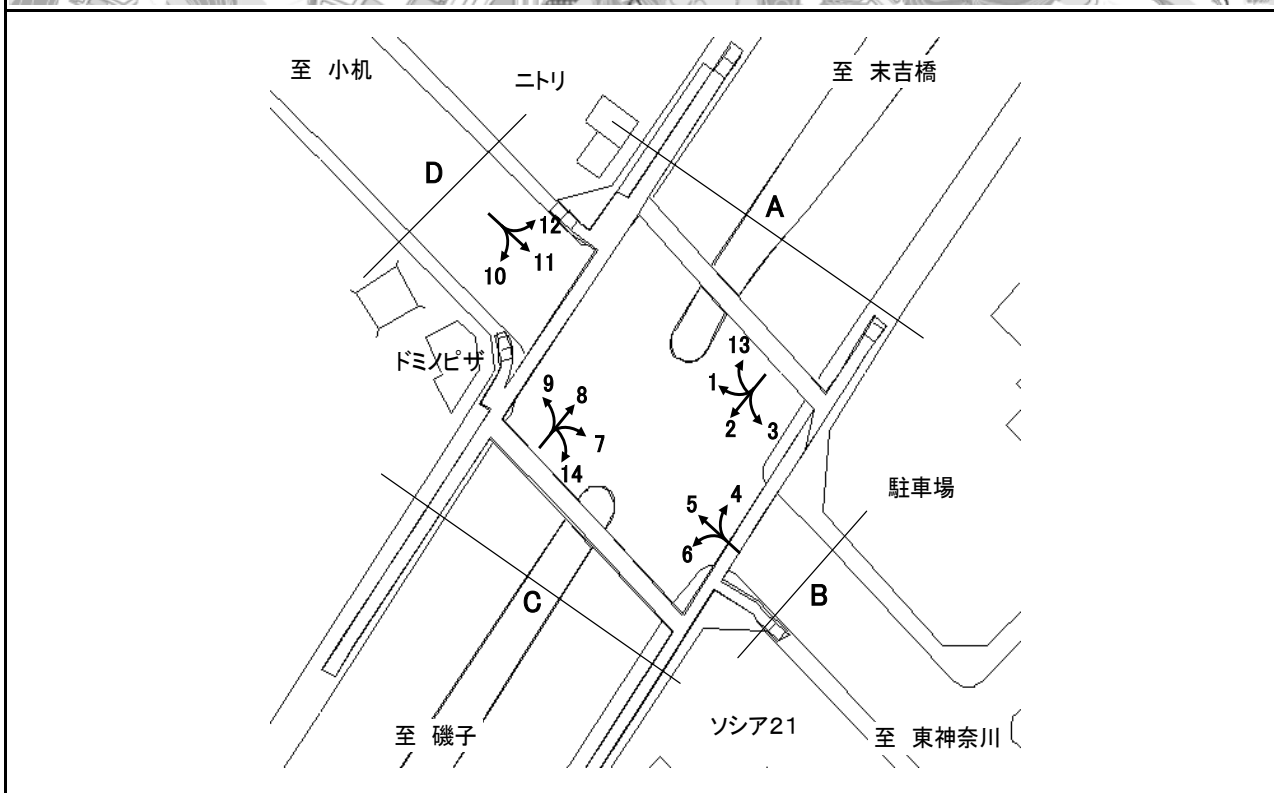


方向別交通量集計表

断面	方向	二輪車	乗用車	バス	小型貨物車	大型貨物車	大型計	小型計	合計	断面	方向	二輪車	乗用車	バス	小型貨物車	大型貨物車	大型計	小型計	合計
A	1	289	4,183	51	1,469	688	739	5,652	6,391	C	7	15	563	145	30	6	151	593	744
	2	17	669	155	41	11	166	710	876		8	710	7,089	41	2,419	889	930	9,508	10,438
	3	71	1,091	5	298	133	138	1,389	1,527		9	347	4,459	93	1,393	663	756	5,852	6,608
	計	377	5,943	211	1,808	832	1,043	7,751	8,794		14	20	47	0	27	29	29	74	103
B	4	46	560	2	176	59	61	736	797	計	1,092	12,158	279	3,869	1,587	1,866	16,027	17,893	
	5	791	6,741	46	2,602	1,211	1,257	9,343	10,600	D	10	0	0	353	0	0	353	0	353
	6	9	1,037	382	48	20	402	1,085	1,487		11	0	0	143	0	0	143	0	143
	13	3	6	0	3	0	0	9	9		12	0	0	127	0	0	127	0	127
	計	849	8,344	430	2,829	1,290	1,720	11,173	12,893		計	0	0	623	0	0	623	0	623

令和3年度交差点交通量調査報告書

整理 NO.	3	交差点名	岸根 [K2-04]	調査年月日	令和4年 1月13日(木)	天候	晴れ
		所在地	港北区烏山町地先	調査時間帯	7:00~19:00(12時間合計)		

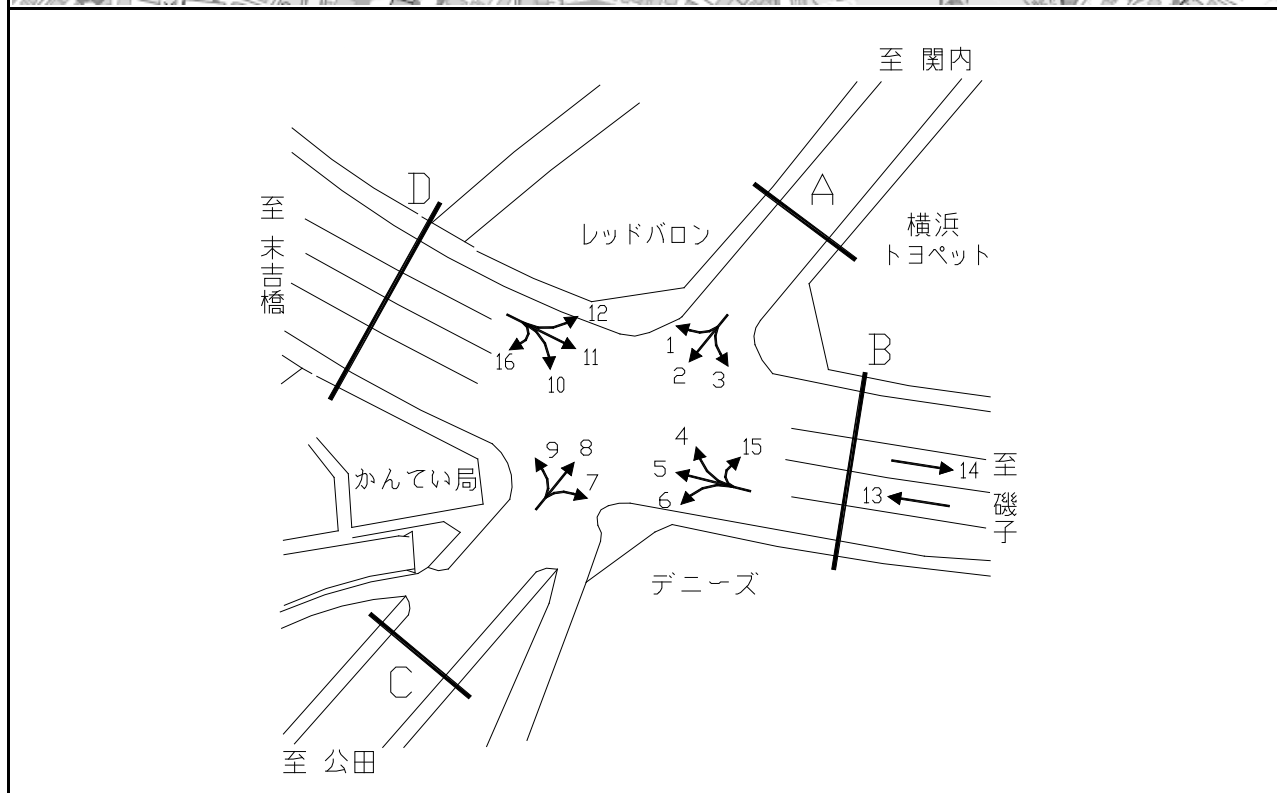


方向別交通量集計表

断面	方向	A							B							C							D																			
		二輪車	乗用車	バス	小型貨物車	大型貨物車	大型計	小型計	合計	二輪車	乗用車	バス	小型貨物車	大型貨物車	大型計	小型計	合計	二輪車	乗用車	バス	小型貨物車	大型貨物車	大型計	小型計	合計	二輪車	乗用車	バス	小型貨物車	大型貨物車	大型計	小型計	合計									
A	1	75	985	77	309	108	185	1,294	1,479	C	7	135	1,268	8	533	170	178	1,801	1,979	D	10	265	2,447	7	805	294	301	3,252	3,553													
	2	826	8,313	111	3,578	1,517	1,628	11,891	13,519		8	1,081	9,485	104	2,987	1,258	1,362	12,472	13,834		11	429	2,897	44	991	437	481	3,888	4,369													
	3	102	1,296	16	445	181	197	1,741	1,938		9	196	1,985	7	698	276	283	2,683	2,966		12	103	943	73	255	85	158	1,198	1,356													
	13	29	166	4	45	20	24	211	235		14	2	18	0	8	11	11	26	37		計	797	6,287	124	2,051	816	940	8,338	9,278													
	計	1,032	10,760	208	4,377	1,826	2,034	15,137	17,171		計	1,414	12,756	119	4,226	1,715	1,834	16,982	18,816																							
B	4	150	1,669	19	508	226	245	2,177	2,422	A	1	1	1	1	1	1	1	1	1	C	5	368	2,719	48	971	500	548	3,690	4,238	D	13	29	166	4	45	20	24	211	235			
	5	368	2,719	48	971	500	548	3,690	4,238		2	2	18	0	8	11	11	26	37		計	797	6,287	124	2,051	816	940	8,338	9,278													
	6	118	1,042	9	391	196	205	1,433	1,638		3	3	3	3	3	3	3	3	3		3	A	8	826	8,313	111	3,578	1,517	1,628		11,891	13,519	C	12	102	1,296	16	445	181	197	1,741	1,938
	計	636	5,430	76	1,870	922	998	7,300	8,298		計	1,414	12,756	119	4,226	1,715	1,834	16,982	18,816		計		797	6,287	124	2,051	816	940	8,338		9,278											

令和3年度交差点交通量調査報告書

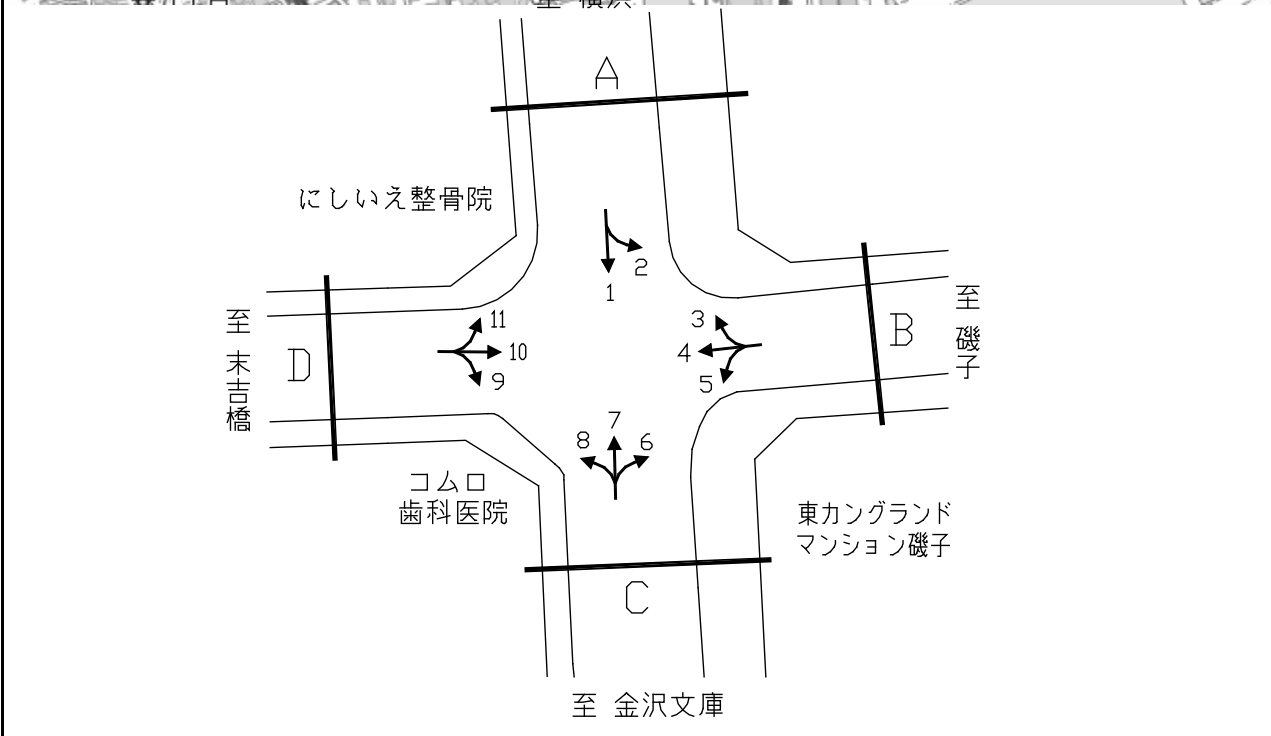
No.	交差点名	日野立体 [K2-17]	調査年月日	令和 3年 12月 8日(水)	天候	雨
5	所在地	港南区日野5丁目	調査時間帯	7:00~19:00(12時間合計)		



断面	方向	A							B							C							D																								
		二輪車	乗用車	バス	小型貨物車	大型貨物車	大型計	小型計	合計	二輪車	乗用車	バス	小型貨物車	大型貨物車	大型計	小型計	合計	二輪車	乗用車	バス	小型貨物車	大型貨物車	大型計	小型計	合計	二輪車	乗用車	バス	小型貨物車	大型貨物車	大型計	小型計	合計														
A	1	30	910	97	272	117	214	1,182	1,396	C	7	65	1,409	20	393	418	438	1,802	2,240	D	10	88	1,642	31	463	141	172	2,105	2,277	立体部	13	721	11,587	86	2,774	2,846	2,932	14,361	17,293								
	2	289	4,880	324	1,203	252	576	6,083	6,659		8	360	5,290	311	990	261	572	6,280	6,852		11	50	460	13	120	33	46	580	626		14	540	9,142	52	2,263	1,999	2,051	11,405	13,456								
	3	20	454	11	96	74	85	550	635		9	42	1,244	13	395	159	172	1,639	1,811		12	35	672	107	144	57	164	816	980		15	2	12	0	6	2	18	20	16	2	14	0	4	4	4	18	22
	計	339	6,244	432	1,571	443	875	7,815	8,690		計	467	7,943	344	1,778	838	1,182	9,721	10,903		計	175	2,788	151	731	235	386	3,519	3,905		計	1,261	20,729	138	5,037	4,845	4,983	25,766	30,749								

令和3年度交差点交通量調査報告書

No.	交差点名	屏風ヶ浦 [K2-20]	調査年月日	令和 4年 1月 20日(木)	天候	晴れ
7	所在地	磯子区森2丁目	調査時間帯	7:00~19:00(12時間合計)		

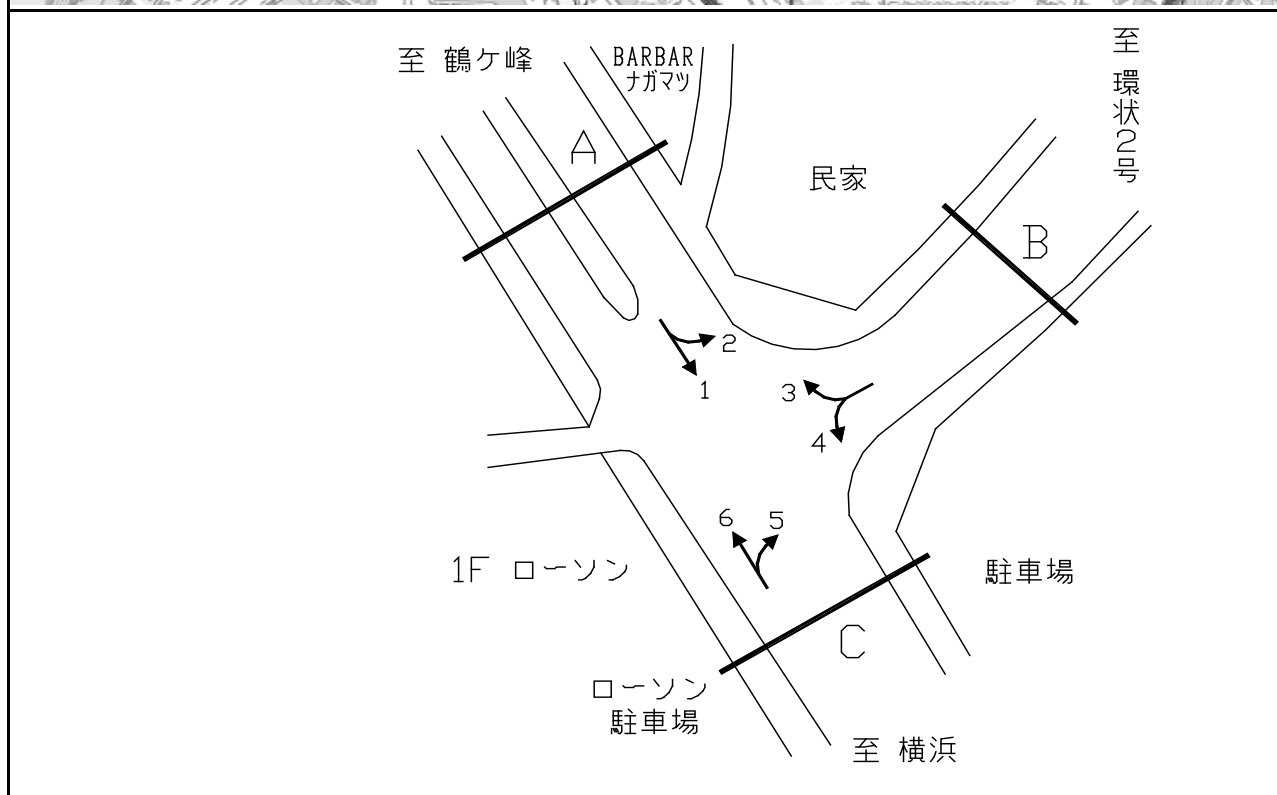


方向別交通量集計表

断面	方向	交通量								断面	方向	交通量							
		二輪車	乗用車	バス	小型貨物車	大型貨物車	大型計	小型計	合計			二輪車	乗用車	バス	小型貨物車	大型貨物車	大型計	小型計	合計
A	1	701	4,748	27	1,168	357	384	5,916	6,300	C	6	0	2	124	0	0	124	2	126
	2	26	299	0	97	49	49	396	445		7	537	4,650	8	892	273	281	5,542	5,823
	計	727	5,047	27	1,265	406	433	6,312	6,745		8	208	2,596	24	649	542	566	3,245	3,811
B	3	9	127	1	34	25	26	161	187	計	745	7,248	156	1,541	815	971	8,789	9,760	
	4	237	2,118	214	435	278	492	2,553	3,045	D	9	160	1,925	12	506	193	205	2,431	2,636
	5	19	132	115	43	9	124	175	299		10	231	2,251	230	498	601	831	2,749	3,580
計	265	2,377	330	512	312	642	2,889	3,531	11		153	1,546	18	332	109	127	1,878	2,005	
										計	544	5,722	260	1,336	903	1,163	7,058	8,221	

令和3年度交差点交通量調査報告書

No.	交差点名	上星川2丁目 [K2-25]	調査年月日	令和 4年 1月 18日(火)	天候	晴れ
9	所在地	保土ヶ谷区上星川2丁目	調査時間帯	7:00~19:00(12時間合計)		

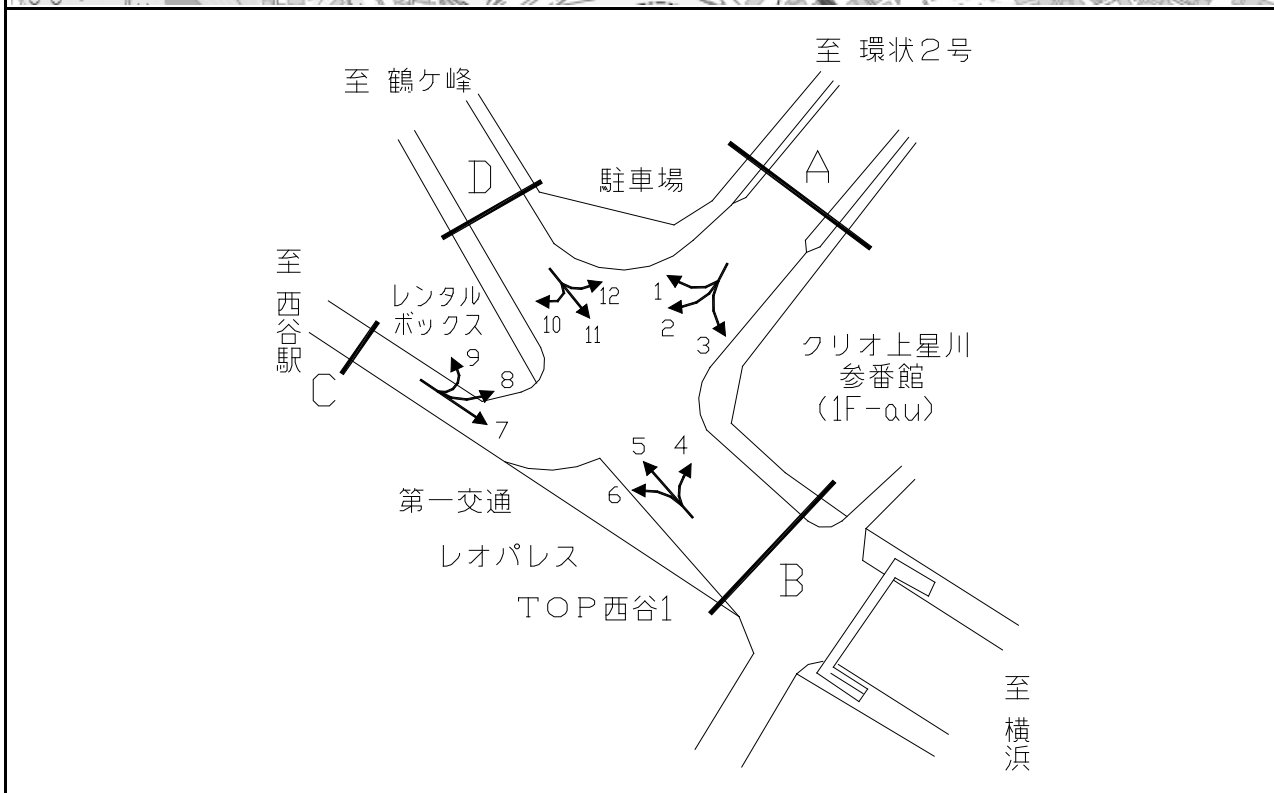
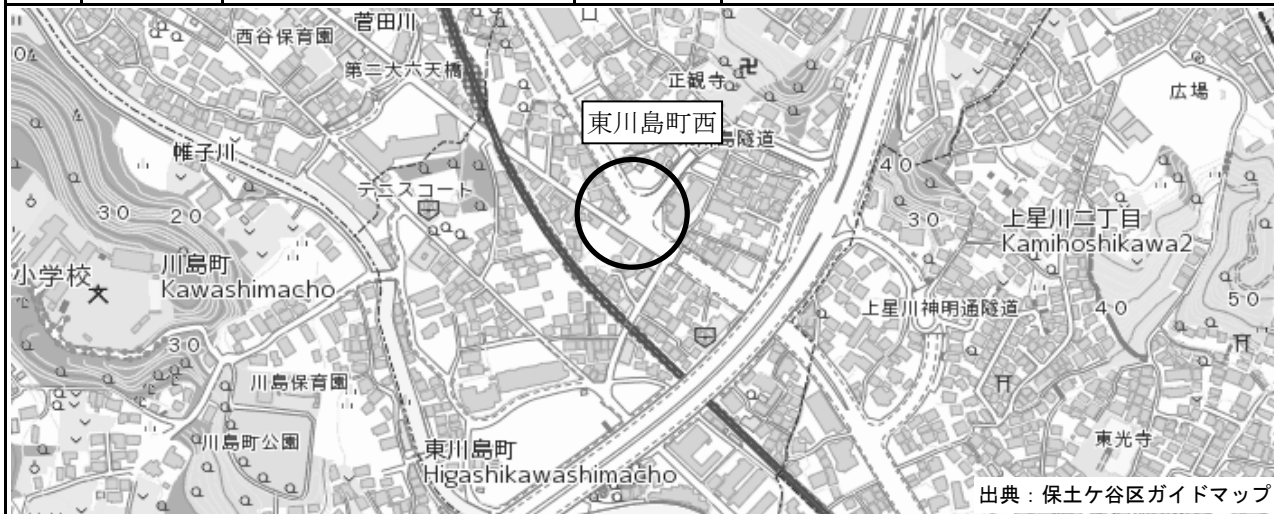


方向別交通量集計表

断面	方向	二輪車	乗用車	バス	小型貨物車	大型貨物車	大型計	小型計	合計	断面	方向	二輪車	乗用車	バス	小型貨物車	大型貨物車	大型計	小型計	合計
		A	1	911	4,813	131	1,643	529	660			6,456	7,116	C	5	79	1,009	8	385
	2	96	988	3	382	117	120	1,370	1,490		6	842	4,728	184	1,667	496	680	6,395	7,075
	計	1,007	5,801	134	2,025	646	780	7,826	8,606		計	921	5,737	192	2,052	707	899	7,789	8,688
B	3	133	1,055	23	387	123	146	1,442	1,588										
	4	116	1,100	54	461	69	123	1,561	1,684										
	計	249	2,155	77	848	192	269	3,003	3,272										

令和3年度交差点交通量調査報告書

No.	交差点名	東川島町西 [K2-26]	調査年月日	令和 4年 1月 18日(火)	天候	晴れ
10	所在地	保土ヶ谷区東川島町	調査時間帯	7:00~19:00(12時間合計)		

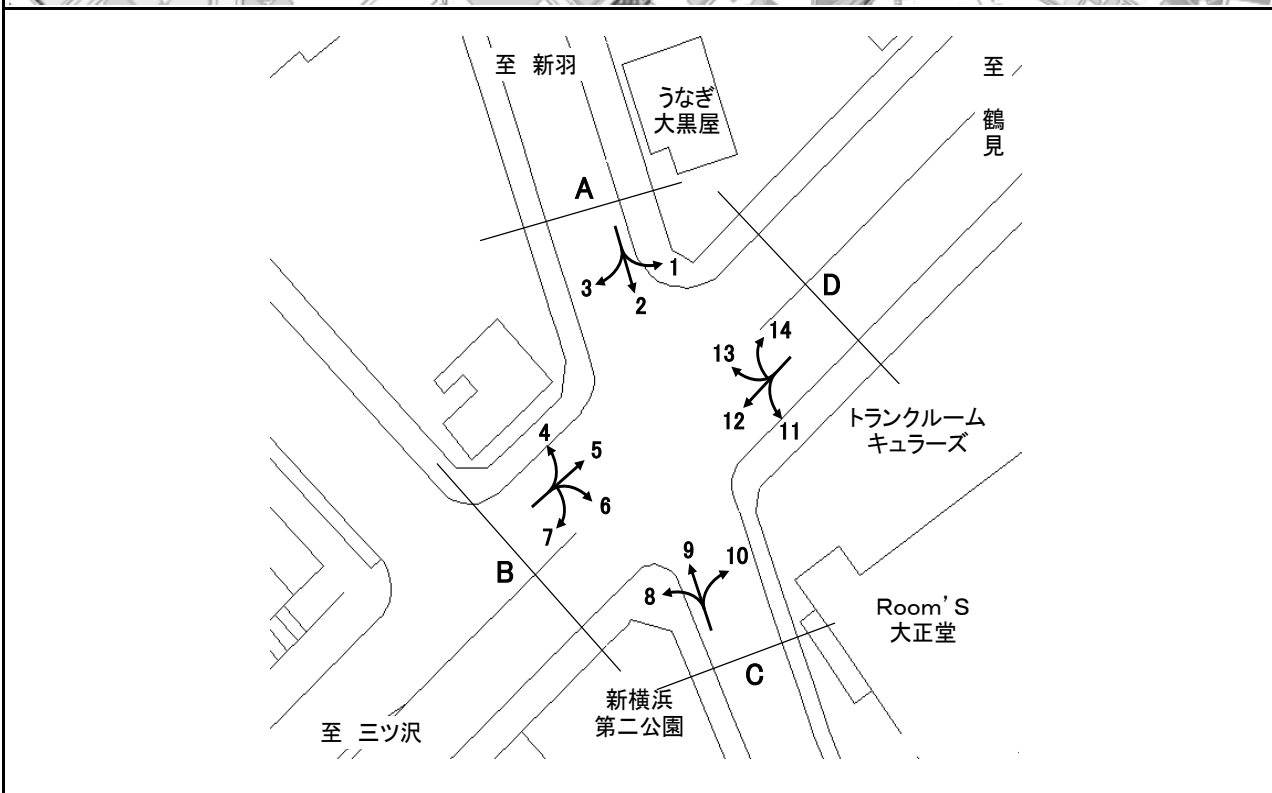


方向別交通量集計表

断面	方向	A							B										
		二輪車	乗用車	バス	小型貨物車	大型貨物車	大型計	小型計	合計	二輪車	乗用車	バス	小型貨物車	大型貨物車	大型計	小型計	合計		
A	1	85	1,000	6	334	168	174	1,334	1,508	C	7	18	120	0	27	5	5	147	152
	2	5	125	0	36	15	15	161	176		8	5	92	0	22	1	1	114	115
	3	73	1,014	5	263	254	259	1,277	1,536		9	0	22	0	9	1	1	31	32
	計	163	2,139	11	633	437	448	2,772	3,220		計	23	234	0	58	7	7	292	299
B	4	111	1,081	53	376	86	139	1,457	1,596	D	10	6	57	0	15	4	4	72	76
	5	848	4,609	153	1,424	606	759	6,033	6,792		11	897	4,825	140	1,444	509	649	6,269	6,918
	6	71	425	5	130	26	31	555	586		12	130	814	23	302	98	121	1,116	1,237
	計	1,030	6,115	211	1,930	718	929	8,045	8,974		計	1,033	5,696	163	1,761	611	774	7,457	8,231

令和3年度交差点交通量調査報告書

整理 NO.	11	交 差 点 名	太尾新道入口 [K2-29]	調 査 年 月 日	令和4年 1月13日(木)	天 候	晴れ
		所 在 地	港北区新横浜3丁目	調 査 時 間 帯	7:00~19:00(12時間合計)		

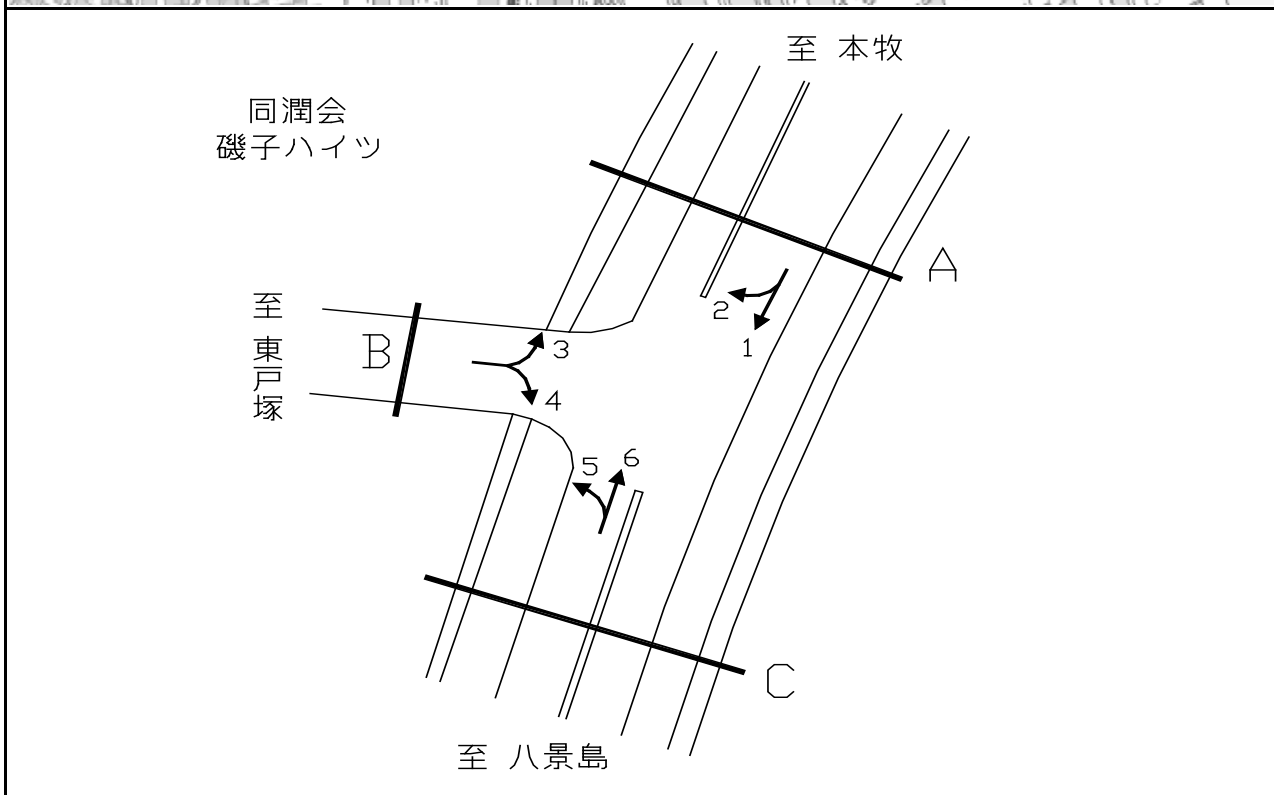


方向別交通量集計表

断面	方向	二輪車	乗用車	バス	小型貨物車	大型貨物車	大型計	小型計	合計	断面	方向	二輪車	乗用車	バス	小型貨物車	大型貨物車	大型計	小型計	合計
A	1	74	1,087	4	263	182	186	1,350	1,536	C	8	20	239	0	80	36	36	319	355
	2	158	910	8	277	97	105	1,187	1,292		9	112	476	0	228	53	53	704	757
	3	132	1,171	28	298	104	132	1,469	1,601		10	61	434	4	134	46	50	568	618
	計	364	3,168	40	838	383	423	4,006	4,429		計	193	1,149	4	442	135	139	1,591	1,730
B	4	39	586	22	170	34	56	756	812	D	11	49	532	4	154	50	54	686	740
	5	873	8,125	400	2,686	1,541	1,941	10,811	12,752		12	660	7,794	418	2,499	1,552	1,970	10,293	12,263
	6	41	616	4	199	43	47	815	862		13	65	1,148	6	284	187	193	1,432	1,625
	7	1	3	0	3	1	1	6	7		14	0	24	0	5	1	1	29	30
	計	954	9330	426	3058	1619	2045	12388	14433		計	774	9498	428	2942	1790	2218	12440	14658

令和3年度交差点交通量調査報告書

No.	交差点名	新森町高架橋 [K2-31]	調査年月日	令和 4年 1月 20日(木)	天候	晴れ
12	所在地	磯子区新森町	調査時間帯	7:00~19:00(12時間合計)		

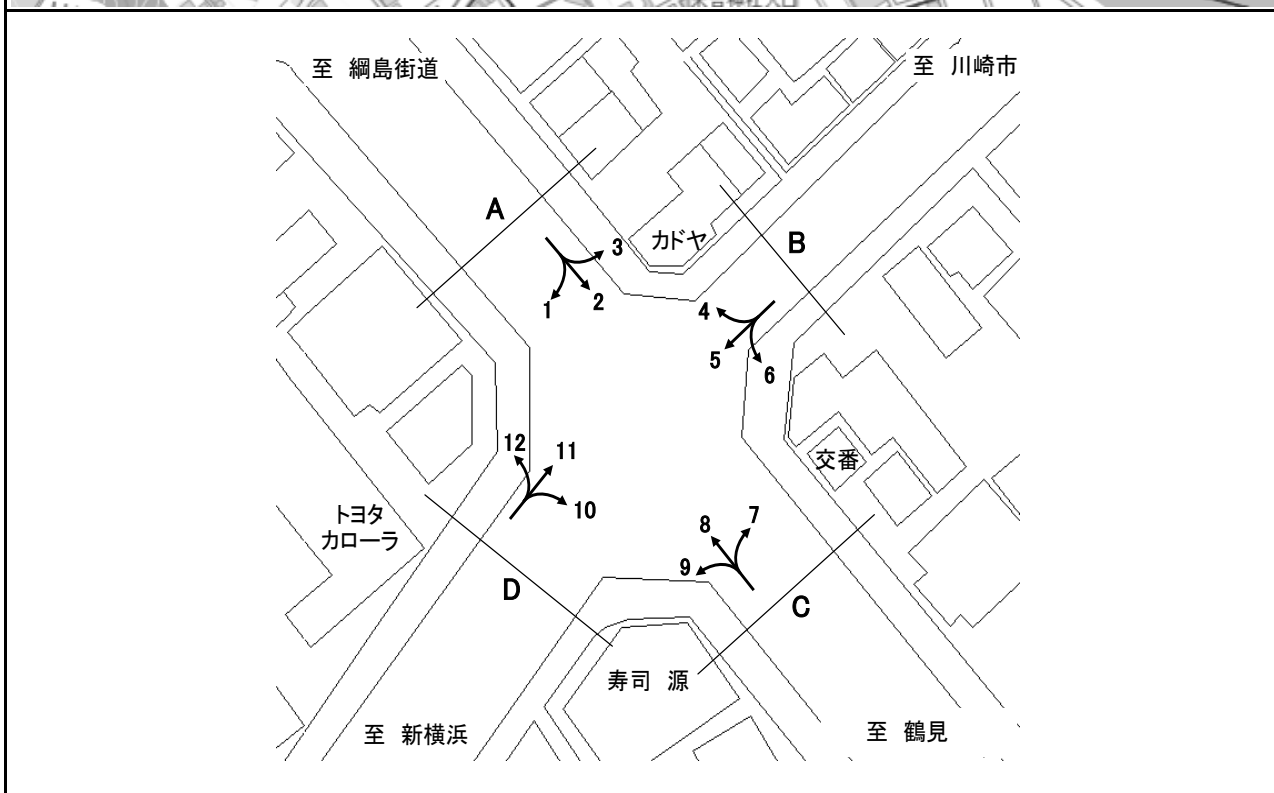


方向別交通量集計表

断面	方向	二輪車	乗用車	バス	小型貨物車	大型貨物車	大型計	小型計	合計	断面	方向	二輪車	乗用車	バス	小型貨物車	大型貨物車	大型計	小型計	合計
		A	1	8	528	25	409	274	299			937	1,236	C	5	189	1,881	1	648
	2	383	4,651	17	1,590	1,598	1,615	6,241	7,856		6	0	506	7	269	274	281	775	1,056
	計	391	5,179	42	1,999	1,872	1,914	7,178	9,092		計	189	2,387	8	917	901	909	3,304	4,213
B	3	264	4,261	20	1,396	1,332	1,352	5,657	7,009										
	4	232	1,929	1	605	473	474	2,534	3,008										
	計	496	6,190	21	2,001	1,805	1,826	8,191	10,017										

令和3年度交差点交通量調査報告書

整理 NO.	13	交差点名	上末吉 [K2-32]	調査年月日	令和4年 1月18日(火)	天候	晴れ
		所在地	鶴見区上末吉5丁目	調査時間帯	7:00~19:00(12時間合計)		

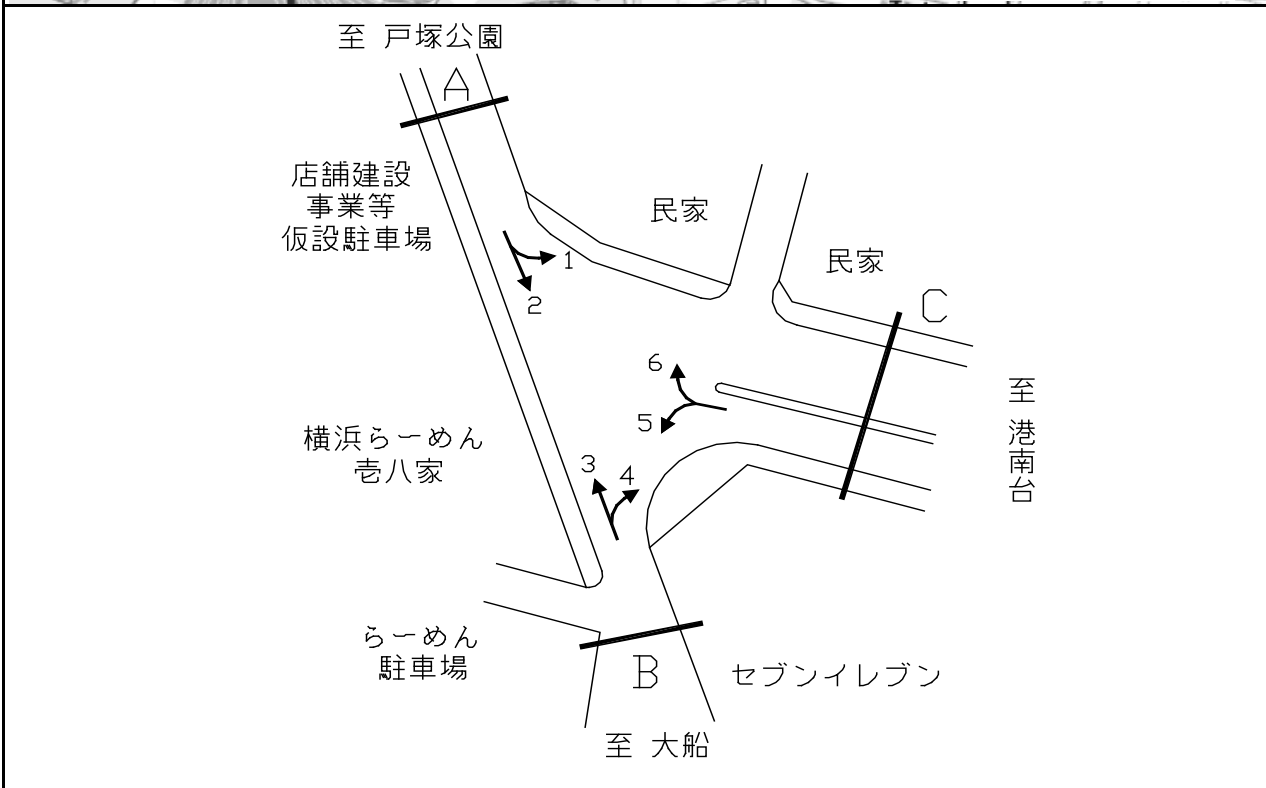


方向別交通量集計表

断面	方向	断面								断面	方向	断面							
		二輪車	乗用車	バス	小型貨物車	大型貨物車	大型計	小型計	合計			二輪車	乗用車	バス	小型貨物車	大型貨物車	大型計	小型計	合計
A	1	55	469	4	133	45	49	602	651	C	7	93	772	15	299	190	205	1,071	1,276
	2	453	2,519	113	984	537	650	3,503	4,153		8	370	2,276	111	912	671	782	3,188	3,970
	3	96	1,125	72	415	246	318	1,540	1,858		9	73	1,050	91	421	291	382	1,471	1,853
	計	604	4,113	189	1,532	828	1,017	5,645	6,662		計	536	4,098	217	1,632	1,152	1,369	5,730	7,099
B	4	132	1,061	70	382	266	336	1,443	1,779	D	10	114	1,422	26	531	330	356	1,953	2,309
	5	307	2,086	4	744	599	603	2,830	3,433		11	322	1,998	7	694	506	513	2,692	3,205
	6	151	741	15	259	136	151	1,000	1,151		12	68	474	11	146	42	53	620	673
	計	590	3,888	89	1,385	1,001	1,090	5,273	6,363		計	504	3,894	44	1,371	878	922	5,265	6,187

令和3年度交差点交通量調査報告書

No.	交差点名	日之出橋 [K3-08]	調査年月日	令和 3年 12月 14日(火)	天候	雨時々 晴れ
15	所在地	戸塚区戸塚町	調査時間帯	7:00~19:00(12時間合計)		

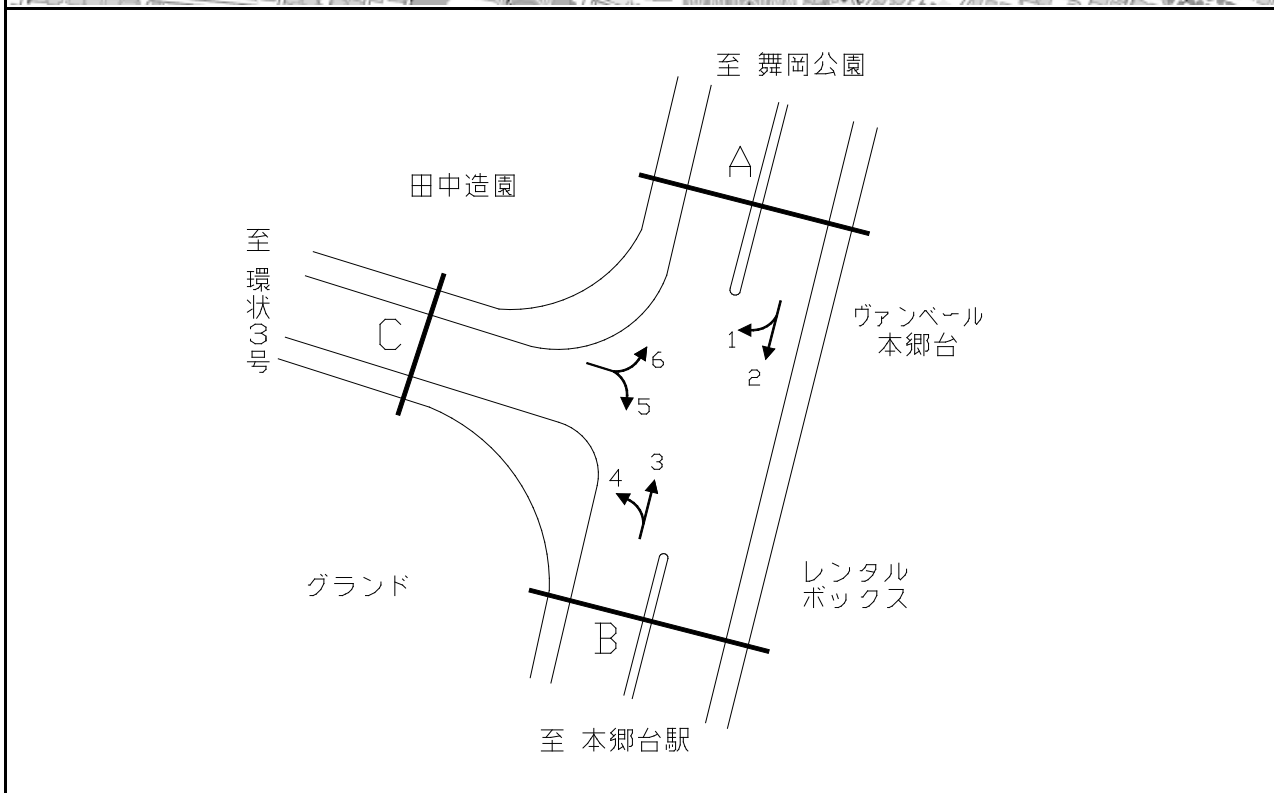


方向別交通量集計表

断面	方向	断面A							断面B							断面C													
		二輪車	乗用車	バス	小型貨物車	大型貨物車	大型計	小型計	合計	二輪車	乗用車	バス	小型貨物車	大型貨物車	大型計	小型計	合計	二輪車	乗用車	バス	小型貨物車	大型貨物車	大型計	小型計	合計				
A	1	59	881	10	271	129	139	1,152	1,291	C	5	48	1,281	6	299	306	312	1,580	1,892	B	3	137	1,398	64	474	224	288	1,872	2,160
	2	150	1,464	68	414	181	249	1,878	2,127		6	93	1,428	9	337	146	155	1,765	1,920		4	103	1,538	15	558	393	408	2,096	2,504
	計	209	2,345	78	685	310	388	3,030	3,418		計	141	2,709	15	636	452	467	3,345	3,812		計	240	2,936	79	1,032	617	696	3,968	4,664

令和3年度交差点交通量調査報告書

No.	交差点名	赤坂[K3-10]	調査年月日	令和 4年 1月 19日(水)	天候	曇り 時々 晴れ
16	所在地	栄区小菅ケ谷4丁目	調査時間帯	7:00~19:00(12時間合計)		

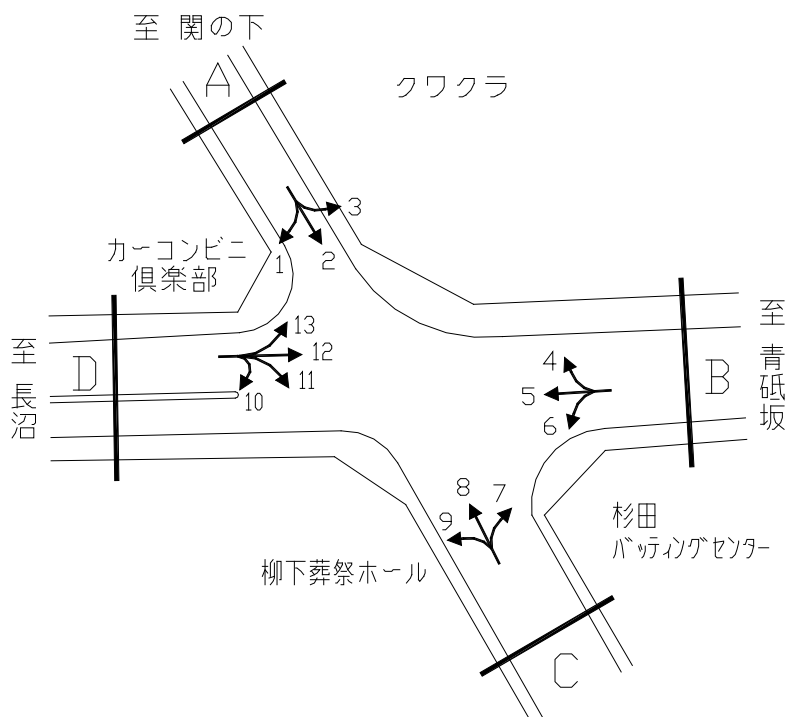


方向別交通量集計表

断面	方向	断面								合計									
		二輪車	乗用車	バス	小型貨物車	大型貨物車	大型計	小型計	合計										
A	1	22	414	58	116	56	114	530	644	C	5	71	880	60	179	61	121	1,059	1,180
	2	159	1,684	56	427	146	202	2,111	2,313		6	0	250	0	63	42	42	313	355
	計	181	2,098	114	543	202	316	2,641	2,957		計	71	1,130	60	242	103	163	1,372	1,535
B	3	168	1,856	86	477	152	238	2,333	2,571										
	4	82	675	12	146	38	50	821	871										
	計	250	2,531	98	623	190	288	3,154	3,442										

令和3年度交差点交通量調査報告書

No.	交差点名	栗木 [K3-14]	調査年月日	令和 3年 12月 15日(水)	天候	晴れ
17	所在地	磯子区栗木3丁目	調査時間帯	7:00~19:00(12時間合計)		

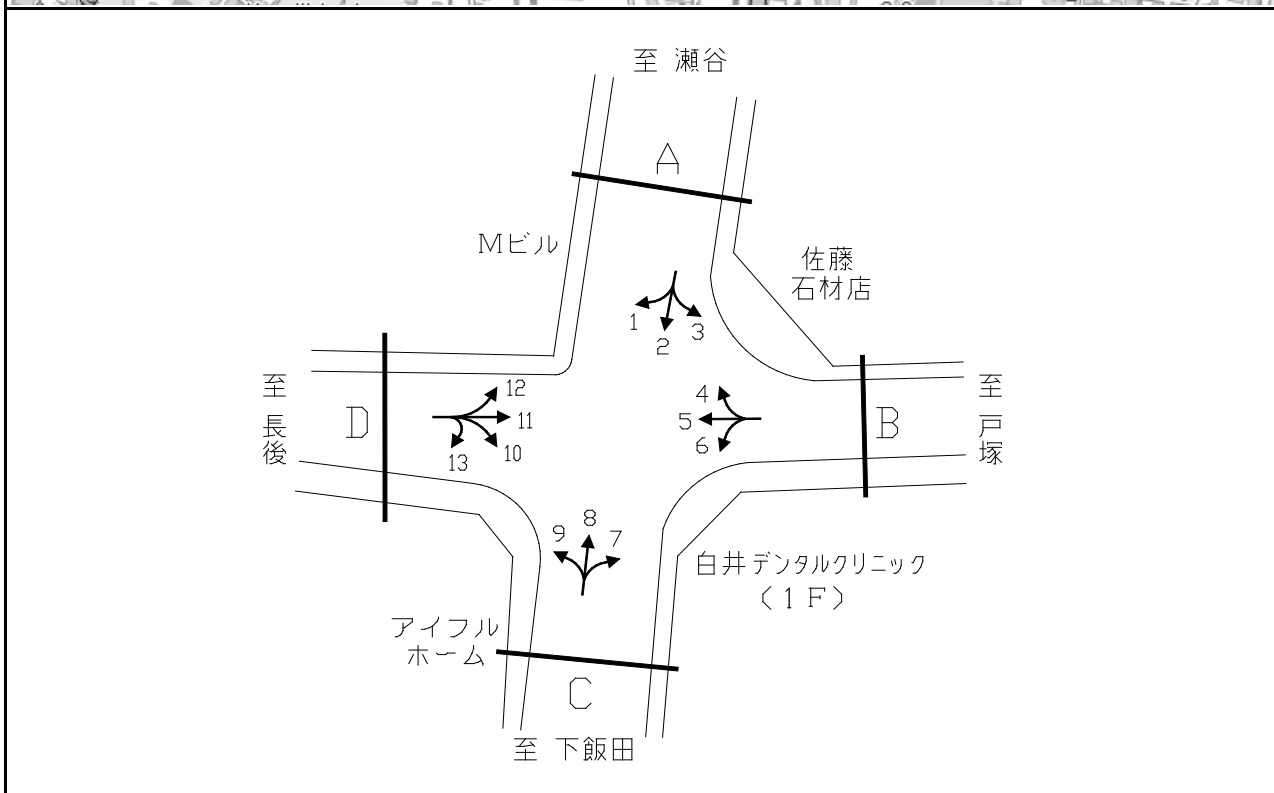


方向別交通量集計表 至 金沢自然公園

断面	方向	至 栗木							至 金沢自然公園										
		二輪車	乗用車	バス	小型貨物車	大型貨物車	大型計	小型計	合計	二輪車	乗用車	バス	小型貨物車	大型貨物車	大型計	小型計	合計		
A	1	78	768	22	334	70	92	1,102	1,194	C	7	130	1,470	3	330	88	91	1,800	1,891
	2	651	3,949	118	982	238	356	4,931	5,287		8	496	3,499	96	856	218	314	4,355	4,669
	3	86	703	10	209	71	81	912	993		9	241	3,531	61	976	190	251	4,507	4,758
	計	815	5,420	150	1,525	379	529	6,945	7,474		計	867	8,500	160	2,162	496	656	10,662	11,318
B	4	37	278	3	72	26	29	350	379	D	10	0	2	0	1	0	0	3	3
	5	367	3,278	54	907	789	843	4,185	5,028		11	194	2,544	54	721	134	188	3,265	3,453
	6	101	1,075	12	312	83	95	1,387	1,482		12	384	3,241	24	954	769	793	4,195	4,988
	計	505	4,631	69	1,291	898	967	5,922	6,889		13	12	94	2	59	18	20	153	173
		計							計										
		590							5,881										
		80							1,735										
		921							1,001										
		7,616							8,617										

令和3年度交差点交通量調査報告書

No.	交差点名	和泉坂上 [K4-05]	調査年月日	令和 3年 12月 14日(火)	天候	雨時々 晴れ
18	所在地	泉区和泉町	調査時間帯	7:00~19:00(12時間合計)		

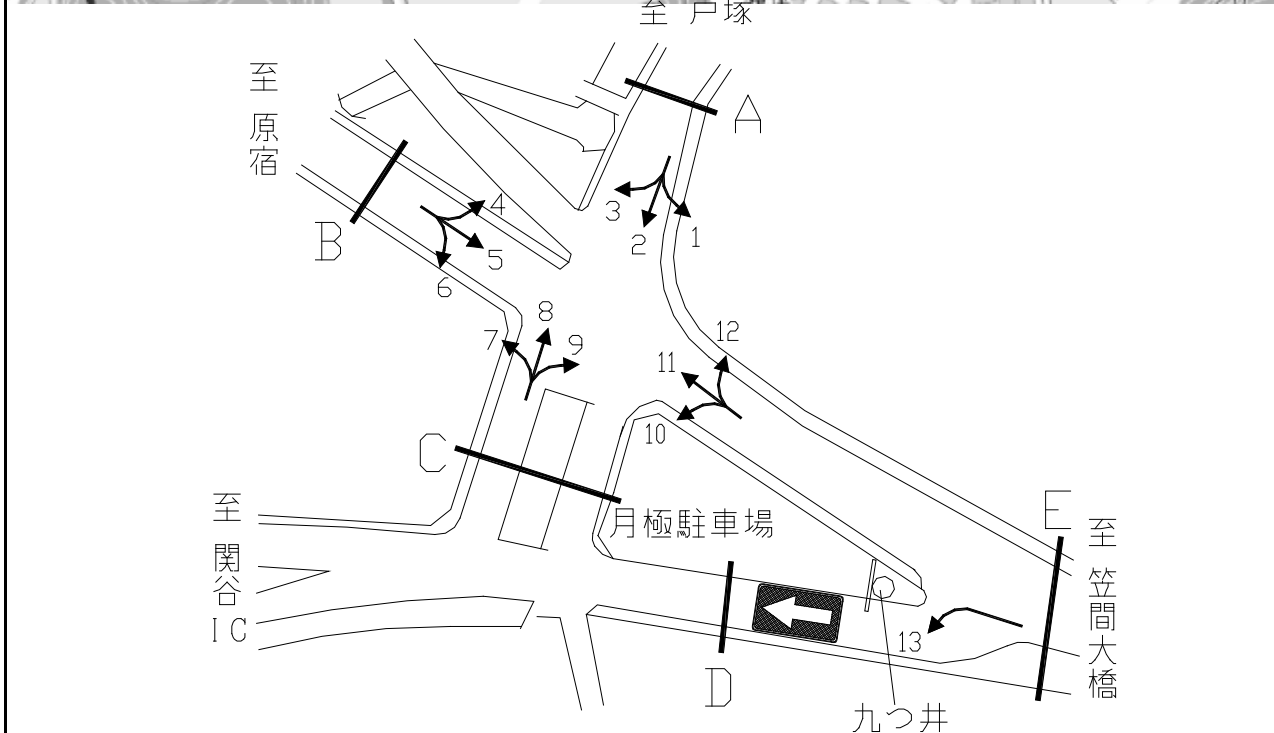


方向別交通量集計表

断面	方向	二輪車	乗用車	バス	小型貨物車	大型貨物車	大型計	小型計	合計	断面	方向	二輪車	乗用車	バス	小型貨物車	大型貨物車	大型計	小型計	合計
A	1	79	773	6	249	233	239	1,022	1,261	C	7	99	862	5	236	76	81	1,098	1,179
	2	205	2,184	44	805	310	354	2,989	3,343		8	191	2,414	47	820	319	366	3,234	3,600
	3	42	1,172	81	313	106	187	1,485	1,672		9	61	1,000	4	389	134	138	1,389	1,527
	計	326	4,129	131	1,367	649	780	5,496	6,276		計	351	4,276	56	1,445	529	585	5,721	6,306
B	4	62	1,265	59	308	93	152	1,573	1,725	D	10	68	893	12	303	125	137	1,196	1,333
	5	279	4,478	47	1,490	1,041	1,088	5,968	7,056		11	329	4,448	48	1,580	1,039	1,087	6,028	7,115
	6	36	1,068	20	371	103	123	1,439	1,562		12	46	991	7	316	269	276	1,307	1,583
	計	377	6,811	126	2,169	1,237	1,363	8,980	10,343		13	0	1	0	1	0	0	0	2
										計	443	6,333	67	2,200	1,433	1,500	8,533	10,033	

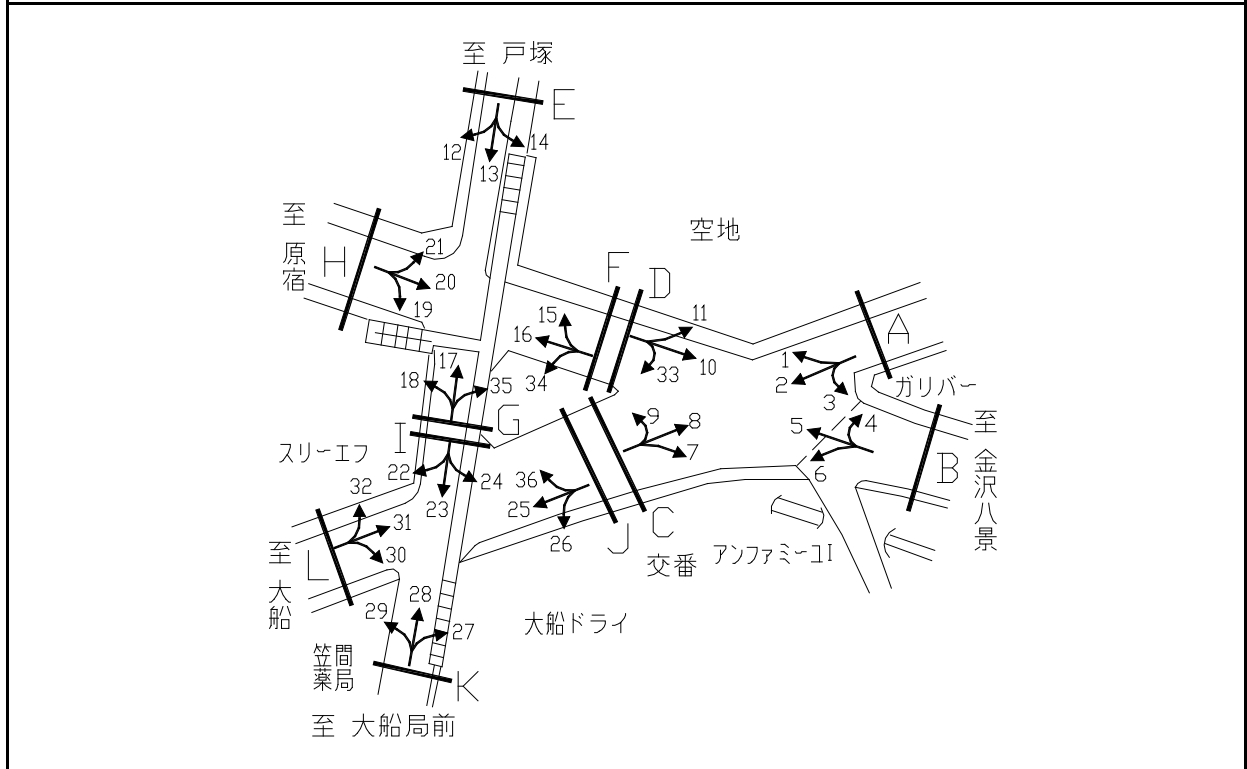
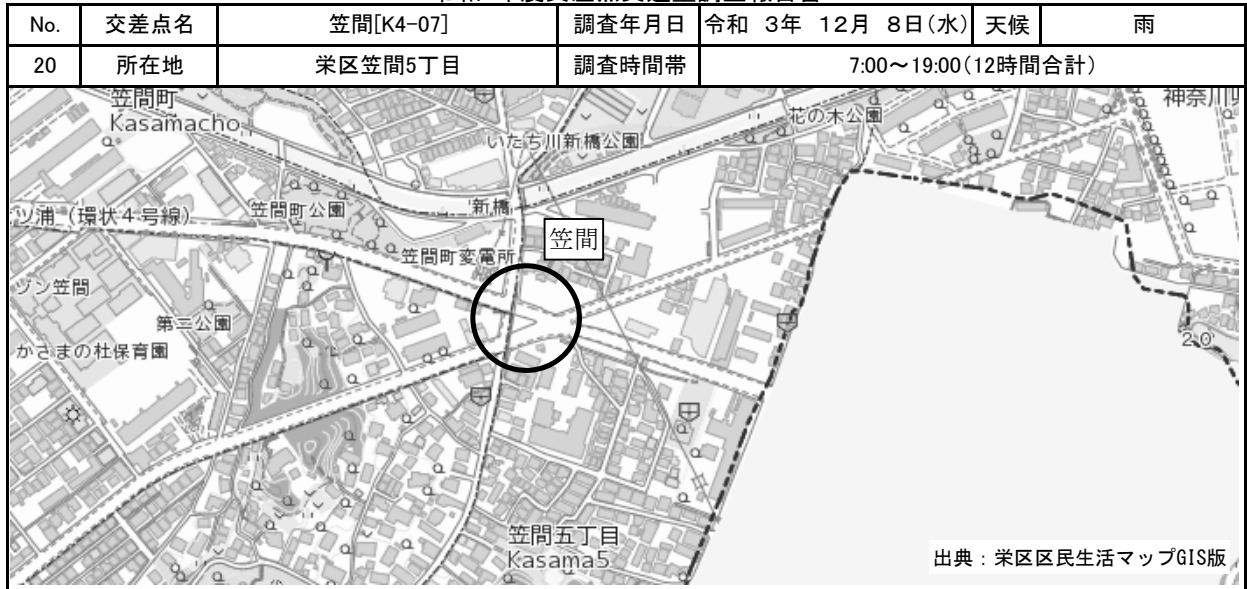
令和3年度交差点交通量調査報告書

No.	交差点名	田谷 [K4-06]	調査年月日	令和 3年 12月 14日(火)	天候	雨時々 晴れ
19	所在地	栄区田谷町	調査時間帯	7:00~19:00(12時間合計)		



断面	方向	断面A							断面B							断面C							断面D							断面E									
		二輪車	乗用車	バス	小型貨物車	大型貨物車	大型計	小型計	合計	二輪車	乗用車	バス	小型貨物車	大型貨物車	大型計	小型計	合計	二輪車	乗用車	バス	小型貨物車	大型貨物車	大型計	小型計	合計	二輪車	乗用車	バス	小型貨物車	大型貨物車	大型計	小型計	合計						
A	1	31	525	56	125	60	116	650	766	C	7	2	90	2	46	28	30	136	166	E	10	1	8	0	6	1	1	14	15	D	11	249	2,985	134	1,014	678	812	3,999	4,811
	2	80	1,447	155	443	155	310	1,890	2,200		8	77	1,236	4	431	165	169	1,667	1,836		12	24	538	51	181	59	110	719	829		13	147	1,821	26	555	487	513	2,376	2,889
	3	35	381	6	144	157	163	525	688		9	69	1,012	13	274	218	231	1,286	1,517		計	421	5,352	211	1,756	1,225	1,436	7,108	8,544										
	計	146	2,353	217	712	372	589	3,065	3,654		計	148	2,338	19	751	411	430	3,089	3,519																				
B	4	14	439	11	175	149	160	614	774	E	12	24	538	51	181	59	110	719	829	D	13	147	1,821	26	555	487	513	2,376	2,889										
	5	317	3,551	139	1,032	662	801	4,583	5,384		計	421	5,352	211	1,756	1,225	1,436	7,108	8,544																				
	6	2	190	3	66	45	48	256	304		計	421	5,352	211	1,756	1,225	1,436	7,108	8,544																				
	計	333	4,180	153	1,273	856	1,009	5,453	6,462																														

令和3年度交差点交通量調査報告書

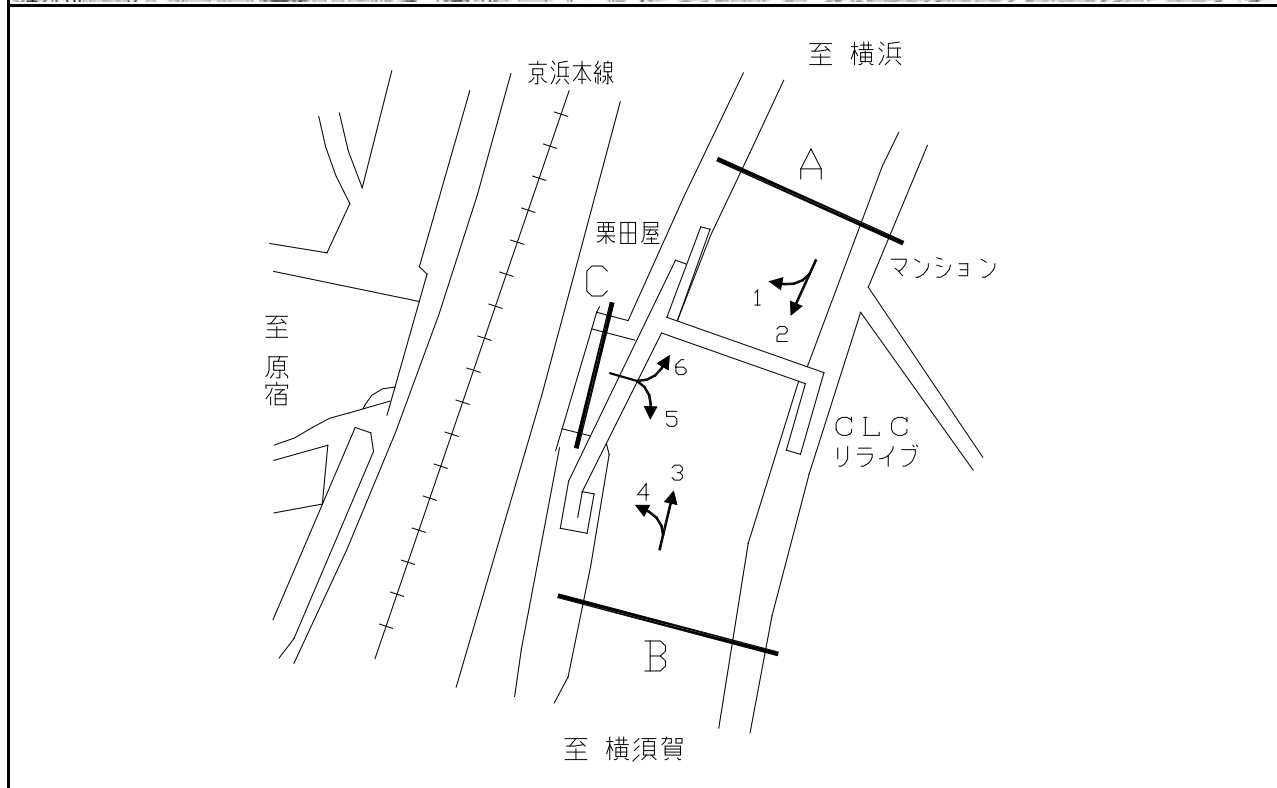


方向別交通量集計表

断面	方向	断面						合計	断面	方向	断面						合計		
		二輪車	乗用車	バス	小型貨物車	大型貨物車	大型計				二輪車	乗用車	バス	小型貨物車	大型貨物車	大型計			
A	1	33	360	5	81	25	30	441	G	17	115	1,290	83	267	52	135	1,557	1,692	
	2	46	491	4	68	11	15	559		18	15	556	13	168	88	101	724	825	
	3	3	56	0	20	7	7	76		35	0	2	0	2	0	0	4	4	
	計	82	907	9	169	43	52	1,076		1,128	計	130	1,848	96	437	140	236	2,285	2,521
B	4	0	51	0	9	2	2	60	H	19	18	608	4	168	59	63	776	839	
	5	171	3,169	48	980	959	1,007	4,149		5,156	20	195	2,859	30	866	670	700	3,725	4,425
	6	173	2,299	280	358	136	416	2,657		3,073	21	28	250	4	101	51	55	351	406
	計	344	5,519	328	1,347	1,097	1,425	6,866		8,291	計	241	3,717	38	1,135	780	818	4,852	5,670
C	7	104	1,612	287	267	99	386	1,879	2,265	I	22	30	516	71	117	45	116	633	749
	8	43	756	4	112	31	35	868	903		23	97	1,169	8	271	62	70	1,440	1,510
	9	0	0	0	0	0	0	0	0		24	0	0	0	0	0	0	0	0
	計	147	2,368	291	379	130	421	2,747	3,168		計	127	1,685	79	388	107	186	2,073	2,259
D	10	200	3,012	40	832	658	698	3,844	4,542	J	25	111	1,878	274	254	101	375	2,132	2,507
	11	20	332	2	77	22	24	409	433		26	108	912	10	172	46	56	1,084	1,140
	33	0	0	0	0	0	0	0	0		36	0	0	0	0	0	0	0	0
	計	220	3,344	42	909	680	722	4,253	4,975		計	219	2,790	284	426	147	431	3,216	3,647
E	12	36	383	10	107	48	58	490	548	K	27	11	517	1	92	30	31	609	640
	13	109	1,077	75	220	48	123	1,297	1,420		28	61	1,095	1	272	72	73	1,367	1,440
	14	13	341	16	100	43	59	441	500		29	0	27	0	13	3	3	40	43
	計	158	1,801	101	427	139	240	2,228	2,468		計	72	1,639	2	377	105	107	2,016	2,123
F	15	26	407	31	131	101	132	538	670	L	30	4	18	0	4	0	0	22	22
	16	178	3,122	22	930	883	905	4,052	4,957		31	144	2,063	300	293	97	397	2,356	2,753
	34	0	0	0	0	0	0	0	0		32	62	860	92	199	70	162	1,059	1,221
	計	204	3,529	53	1,061	984	1,037	4,590	5,627		計	210	2,941	392	496	167	559	3,437	3,996

令和3年度交差点交通量調査報告書

No.	交差点名	六浦 [K4-10]	調査年月日	令和 4年 1月 19日(水)	天候	曇り時々 晴れ
21	所在地	金沢区六浦1丁目	調査時間帯	7:00~19:00(12時間合計)		

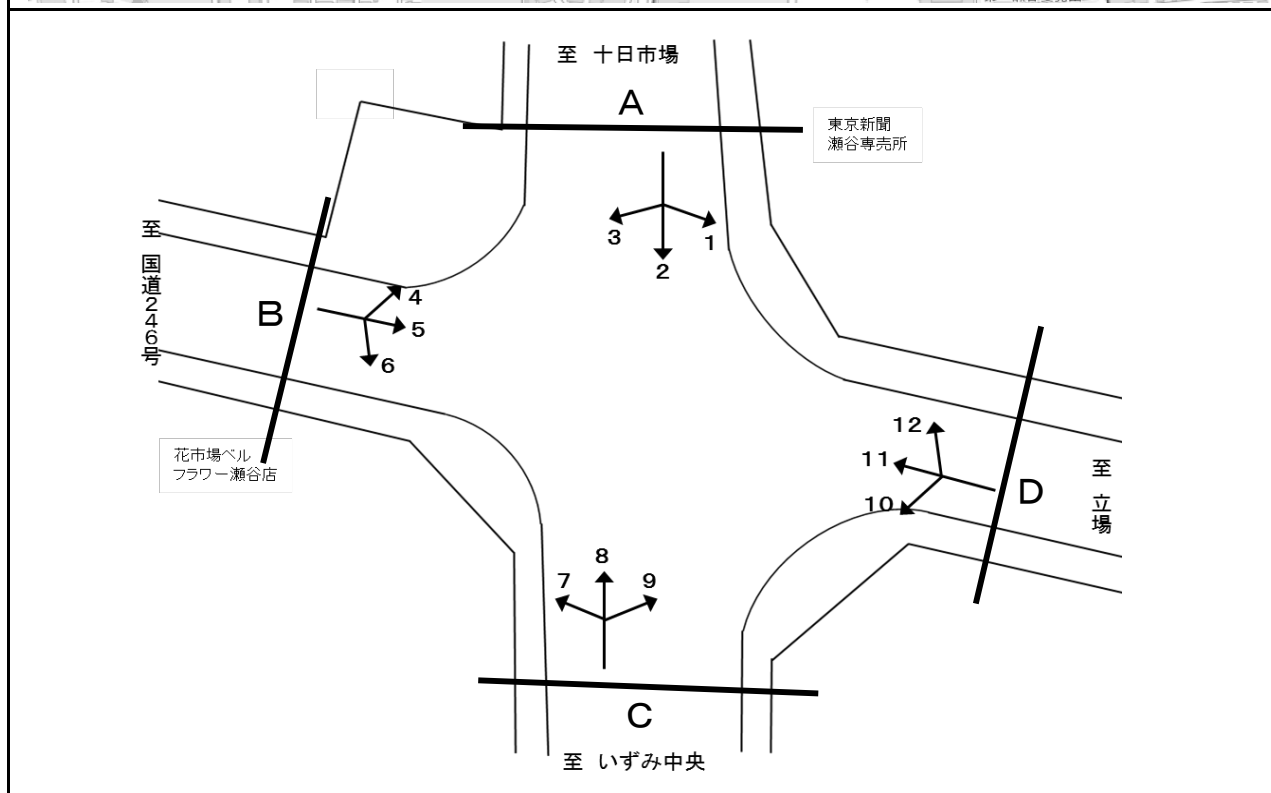


方向別交通量集計表

断面	方向	二輪車	乗用車	バス	小型貨物車	大型貨物車	大型計	小型計	合計	断面	方向	二輪車	乗用車	バス	小型貨物車	大型貨物車	大型計	小型計	合計
		A	1	269	2,356	115	348	182	297			2,704	3,001	C	5	351	2,930	23	688
	2	876	4,777	69	857	298	367	5,634	6,001		6	487	2,949	113	580	290	403	3,529	3,932
	計	1,145	7,133	184	1,205	480	664	8,338	9,002		計	838	5,879	136	1,268	690	826	7,147	7,973
B	3	665	5,272	132	747	320	452	6,019	6,471										
	4	49	2,214	29	329	287	316	2,543	2,859										
	計	714	7,486	161	1,076	607	768	8,562	9,330										

令和3年度交差点交通量調査報告書

No.	交差点名	瀬谷中学校前 [K4-11]	調査年月日	令和 3年 12月 15日(水)	天候	晴れ
22	所在地	瀬谷区中央	調査時間帯	7:00~19:00(12時間合計)		

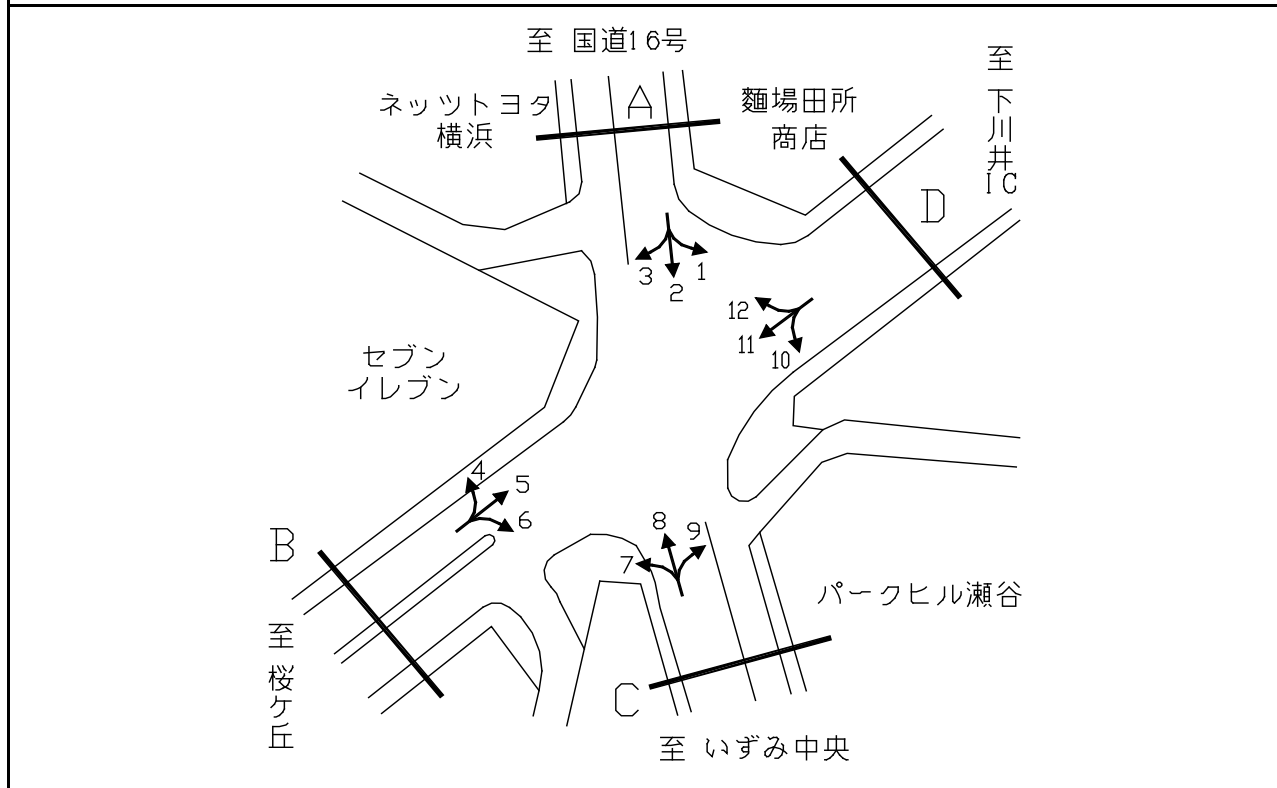


方向別交通量集計表

断面	方向	A							断面	方向	C								
		二輪車	乗用車	バス	小型貨物車	大型貨物車	大型計	小型計			合計	二輪車	乗用車	バス	小型貨物車	大型貨物車	大型計	小型計	合計
A	1	48	799	25	167	40	65	966	1,031	C	7	105	1,526	15	499	84	99	2,025	2,124
	2	247	2,701	15	948	555	570	3,649	4,219		8	310	2,918	9	1,006	583	592	3,924	4,516
	3	10	235	1	69	16	17	304	321		9	43	1,031	34	174	30	64	1,205	1,269
	計	305	3,735	41	1,184	611	652	4,919	5,571		計	458	5,475	58	1,679	697	755	7,154	7,909
B	4	9	188	2	57	18	20	245	265	D	10	34	997	33	196	39	72	1,193	1,265
	5	153	1,824	62	415	47	109	2,239	2,348		11	162	1,744	62	462	47	109	2,206	2,315
	6	152	1,693	28	537	90	118	2,230	2,348		12	77	952	22	207	49	71	1,159	1,230
	計	314	3,705	92	1,009	155	247	4,714	4,961		計	273	3,693	117	865	135	252	4,558	4,810

令和3年度交差点交通量調査報告書

No.	交差点名	下瀬谷2丁目 [K4-13]	調査年月日	令和 3年 12月 15日(水)	天候	晴れ
23	所在地	瀬谷区橋戸2丁目	調査時間帯	7:00~19:00(12時間合計)		

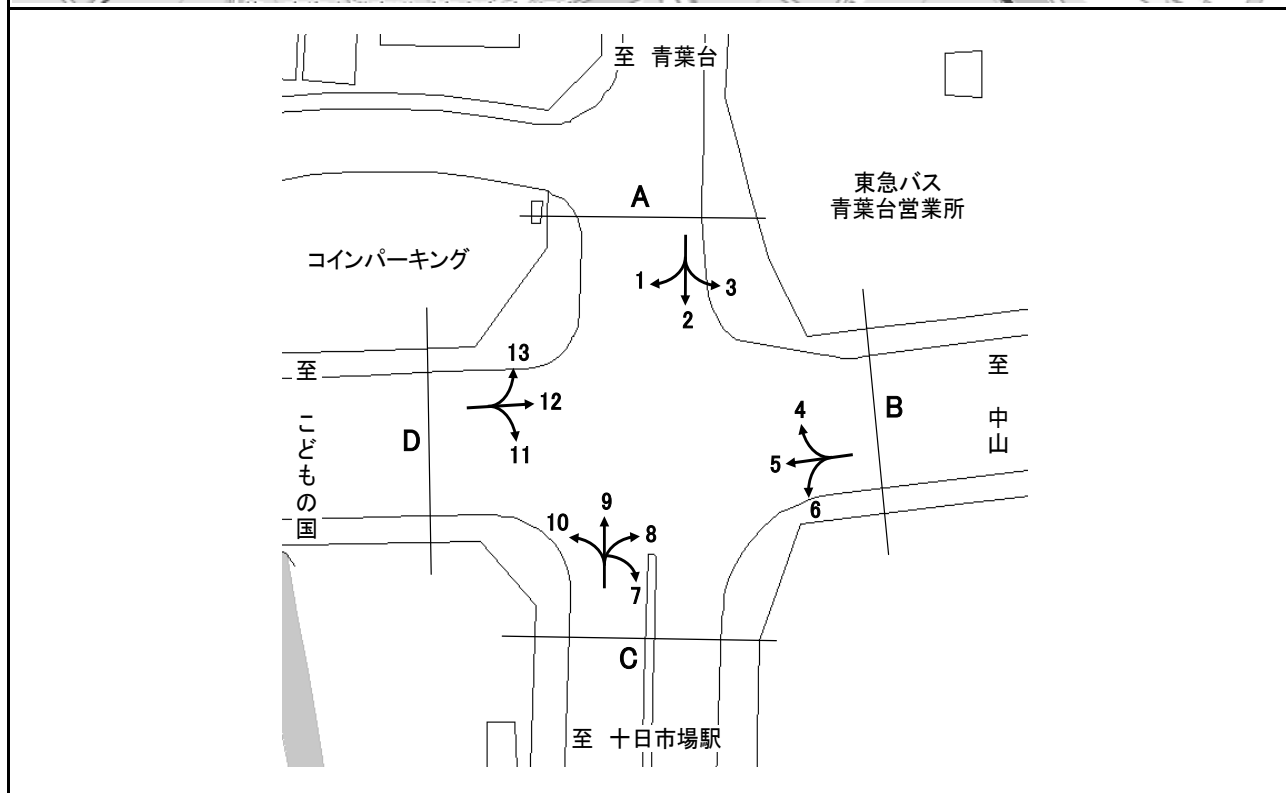


方向別交通量集計表

断面	方向	二輪車	乗用車	バス	小型貨物車	大型貨物車	大型計	小型計	合計	断面	方向	二輪車	乗用車	バス	小型貨物車	大型貨物車	大型計	小型計	合計
		A	1	28	498	0	69	29	29			567	596	C	7	12	214	1	38
	2	352	4,216	37	1,048	621	658	5,264	5,922		8	392	4,155	42	999	507	549	5,154	5,703
	3	36	898	4	211	95	99	1,109	1,208		9	68	894	30	238	182	212	1,132	1,344
	計	416	5,612	41	1,328	745	786	6,940	7,726		計	472	5,263	73	1,275	721	794	6,538	7,332
	4	50	1,082	1	236	148	149	1,318	1,467	D	10	73	1,083	37	256	241	278	1,339	1,617
B	5	226	2,887	26	759	580	606	3,646	4,252		11	224	2,438	26	733	654	680	3,171	3,851
	6	49	825	5	168	74	79	993	1,072		12	50	652	5	101	32	37	753	790
	計	325	4,794	32	1,163	802	834	5,957	6,791		計	347	4,173	68	1,090	927	995	5,263	6,258

令和3年度交差点交通量調査報告書

整理 NO.	24	交差点名	下台 [K4-15]	調査年月日	令和4年 1月26日(水)	天候	曇りのち晴れ
		所在地	青葉区しらとり台	調査時間帯	7:00~19:00(12時間合計)		

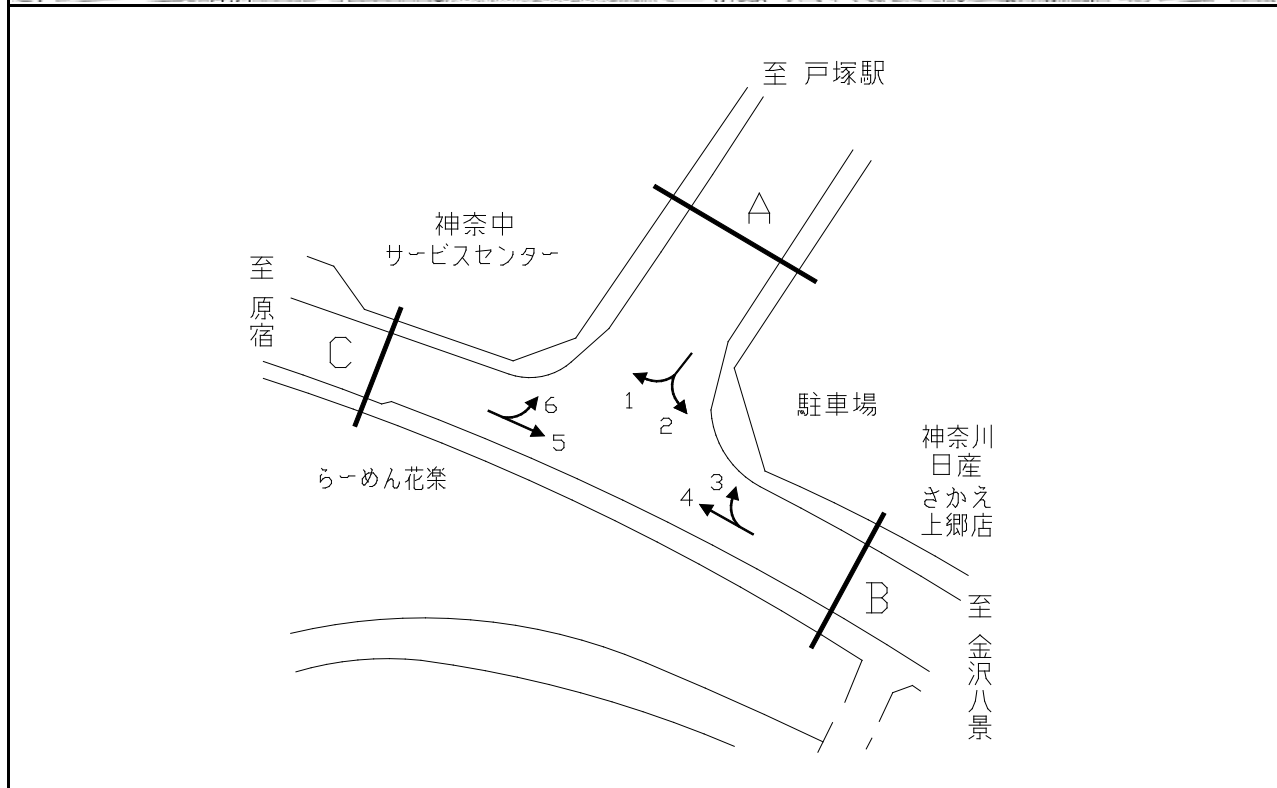


方向別交通量集計表

断面	方向	二輪車	乗用車	バス	小型貨物車	大型貨物車	大型計	小型計	合計	断面	方向	二輪車	乗用車	バス	小型貨物車	大型貨物車	大型計	小型計	合計
		A	1	5	125	4	22	4	8			147	155	C	7	0	1	0	3
	2	138	2,501	261	659	192	453	3,160	3,613		8	41	1,148	27	349	215	242	1,497	1,739
	3	21	294	49	93	54	103	387	490		9	160	2,357	271	579	173	444	2,936	3,380
	計	164	2,920	314	774	250	564	3,694	4,258		10	55	1,012	27	234	109	136	1,246	1,382
											計	256	4,518	325	1,165	497	822	5,683	6,505
B	4	30	385	137	97	59	196	482	678	D	11	53	1,406	29	373	122	151	1,779	1,930
	5	201	1,899	7	621	268	275	2,520	2,795		12	234	2,004	3	702	292	295	2,706	3,001
	6	24	947	21	218	242	263	1,165	1,428		13	3	133	1	26	16	17	159	176
	計	255	3,231	165	936	569	734	4,167	4,901		計	290	3,543	33	1,101	430	463	4,644	5,107

令和3年度交差点交通量調査報告書

No.	交差点名	神奈中車庫前 [K4-18]	調査年月日	令和 3年 12月 8日(水)	天候	雨
25	所在地	栄区上郷町	調査時間帯	7:00~19:00(12時間合計)		



方向別交通量集計表

断面	方向	二輪車	乗用車	バス	小型貨物車	大型貨物車	大型計	小型計	合計	断面	方向	二輪車	乗用車	バス	小型貨物車	大型貨物車	大型計	小型計	合計
		A	1	89	1,359	53	230	222	275			1,589	1,864	C	5	82	1,955	202	394
	2	182	3,293	39	518	229	268	3,811	4,079		6	55	1,354	60	275	222	282	1,629	1,911
	計	271	4,652	92	748	451	543	5,400	5,943		計	137	3,309	262	669	450	712	3,978	4,690
B	3	162	3,306	43	528	178	221	3,834	4,055										
	4	195	2,138	207	477	261	468	2,615	3,083										
	計	357	5,444	250	1,005	439	689	6,449	7,138										