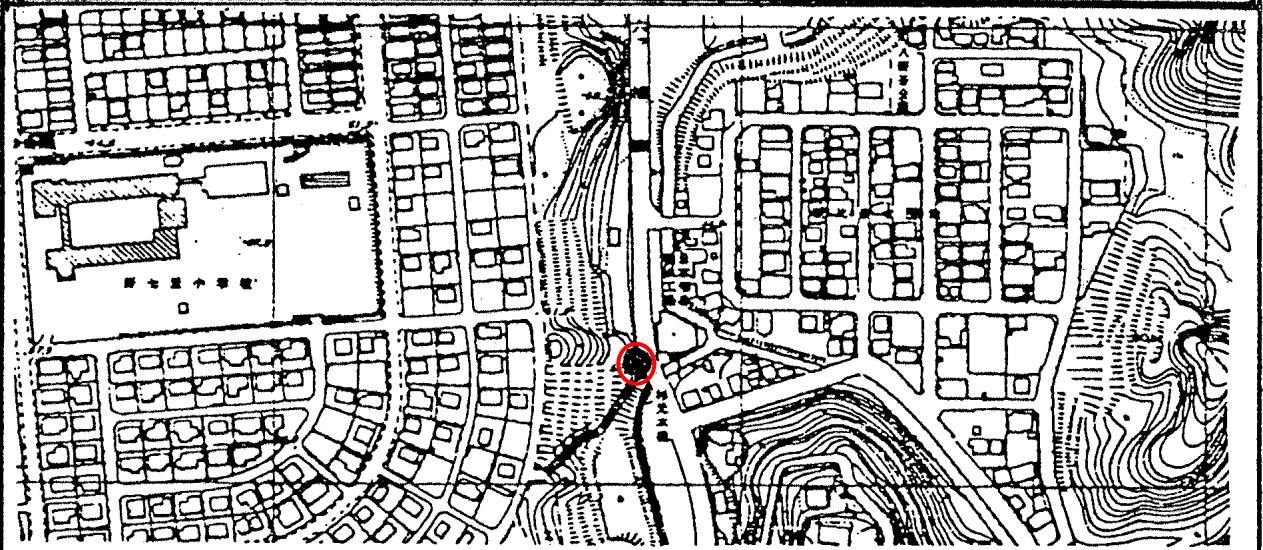
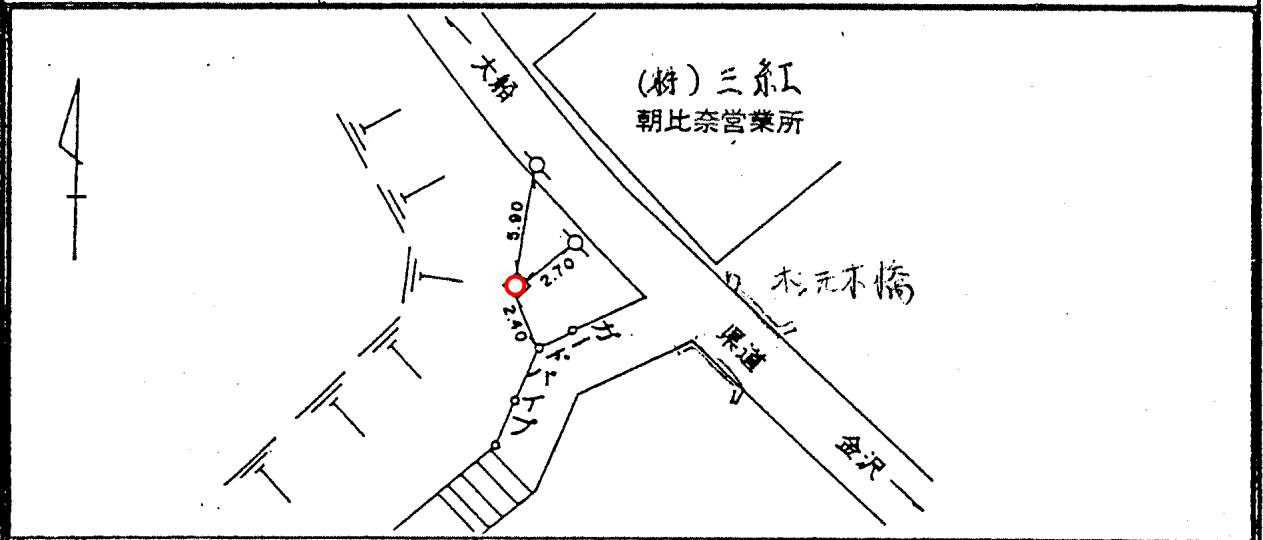


標識番号	T - 7 3		
所在地	横浜市栄区上郷町 1480-5 先 (杉元木橋)		
敷地所有者	横浜市	地目	公有地
標識種類	標石・ <b>金属標</b>	埋設	地上・ <b>地中</b>
隣接点との距離			



(備考)

昭和 49 年 12 月 1 日設置