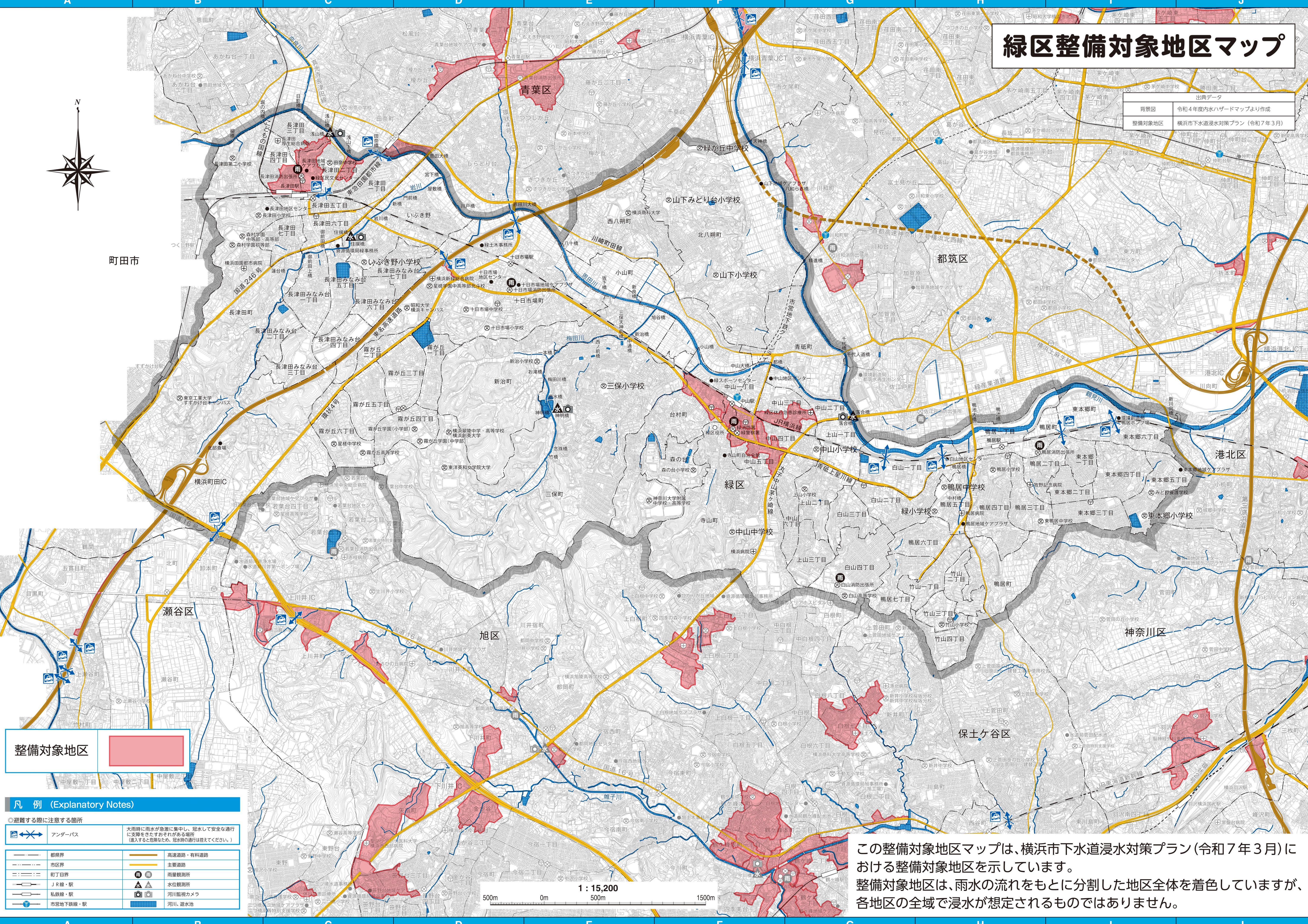


緑区整備対象地区マップ

背景図	令和4年度内水ハザードマップより作成
整備対象地区	横浜市下水道浸水対策プラン（令和7年3月）

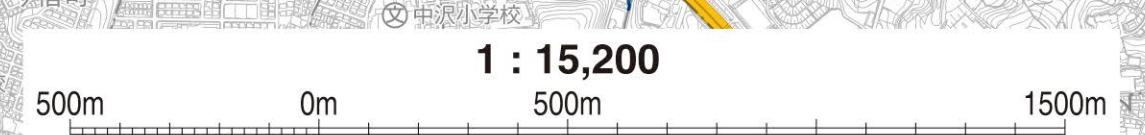


整備対象地区

凡例 (Explanatory Notes)

◎避難する際に注意する箇所

	アンダーパス	大雨時に雨水が急激に集中し、冠水して安全な通行に支障をきたすおそれがある場所（進入すると危険なため、冠水の通行は控えてください。）
	都県界	
	市区界	
	町丁目界	
	J R線・駅	
	私鉄線・駅	
	市営地下鉄線・駅	
	高速道路・有料道路	
	主要道路	
	雨量観測所	
	水位観測所	
	河川監視カメラ	
	河川、遊水池	



この整備対象地区マップは、横浜市下水道浸水対策プラン（令和7年3月）における整備対象地区を示しています。整備対象地区は、雨水の流れをもとに分割した地区全体を着色していますが、各地区の全域で浸水が想定されるものではありません。