

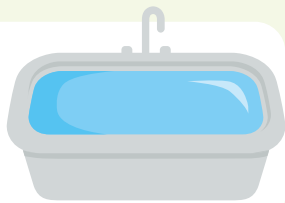
地球上でわたしたちが使える水の量は？



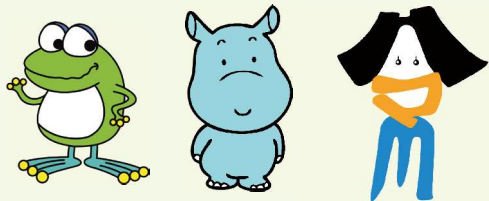
地球上にはたくさん水がありますが、
使えるのはたったの

約0.01%

地球上すべての水をお風呂の水に例えると、人間が使える水はスプーン1杯分しかないんだ。



でも、そんな貴重な水は一か所に溜まっているわけではなく、常に循環している。どうやって循環しているのだろう。詳しく見ていこう！



エス ディー ジーズ SDGsって知ってる？

SDGsとは、みんなが幸せに暮らしていくために世界中の人たちが集まって決めた目標なんだ。横浜の水循環を守ることは地球の水を守ることにもつながっている。わたしたちの取組はSDGsのこれに当てはまるよ。

SUSTAINABLE DEVELOPMENT GOALS



水循環クイズ

ここまで読んでくれてありがとう。最後に、わたしたちから問題をだすよ。
これが解けたら、君はもう立派な水循環マスターだ。

問題

に入る文字はなにかな？



は、

地球上で使える水は0.0



月日はの日

階建て

%

循環を守る



ヒント リーフレットに書いてある絵や文章をよく見てね。

答えはここをチェック！



発行：横浜市 水道局・下水道河川局
〒231-0005 横浜市中区本町6-50-10
電話（代表：下水道河川局）：045-671-4215
電子メール gk-kasenikaku@city.yokohama.lg.jp



SUSTAINABLE DEVELOPMENT GOALS



よこまし みずじゅんかん

水を守る 循環のしくみ

横浜市の水道・下水道・河川のしごと



水道局キャラクター
はまピョン

水道のしごと

1. 森林を整備し水源の環境を守る
2. 安全安心な水道水を作る
3. 24時間365日水道水を届け続ける



水源林



河川

浄水場



下水道管



水再生センター



下水道のしごと

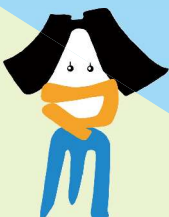
1. 24時間365日下水道が使えるようにする
2. 汚れた水をきれいにし、水環境を守る
3. 浸水から街を守る



水環境キャラクター
かばのだいちゃん

河川のしごと

1. 川を流れやすくする
2. 大雨を貯める
3. 安全を守る



河川のキャラクター
ハマカワさん

「詳しい情報は、それぞれの動画を見てね」

水循環

地球上の水は、海や地面などから蒸発し雲になり、その後、雨や雪として地表に戻ってきます。雨などは川になり、一部は水道水として使われ、使った水は下水管を通り、川に戻され海に流れていきます。このように、水はわたしたちの周りをめぐり続けており、これを水循環といいます。



私たちのまちを
めぐる水

水源林

水源林は、降った雨の水を蓄える森林のことだよ。水源林の土は、落ち葉や枯れ枝が積もって、スポンジのようになっているんだ。そのため、降った雨は地中にたまり、ゆっくりと浸み込む間にきれいな地下水となり、少しずつ川に湧き出しているんだ。だから晴れの日が続いても川の水はなくなるんだ！



森を守ることは
水を守ること

浄水場

浄水場は水道水を作る施設だよ。川などから取り入れた水は浄水場でいろいろな処理や検査をして、みんなが使う水道水になるんだよ。



水はどこからやってくるの？

水再生センター

みんなが使った水は地下にある下水道管を通して水再生センターにたどりつく。そこで微生物が汚れを分解してきれいにしてから、川や海に戻しているんだ。



よこはまの下水道を知ろう

河川

河川では、雨の水などをできるだけ早く海に水を流すための工事や雨を貯める施設の工事をしているわ。川を掃除するボランティアの方々もいるのよ！



ヨコハマの川とハマカワさん