

自転車に

子どもを乗せる全ての方へ

① 自転車は原則、車道の左側通行

子どもを乗せているときは、歩道を走っていいと思っていたわ…自転車はクルマの仲間だから、車道を走らなければいけないだね。



例外として歩道通行できる場合

- ① 自転車通行可の標識がある
- ② 運転者が13歳未満、または70歳以上
- ③ 車道通行が著しく危険
(連続した路上駐車、工中など…)

② 大人も子どももヘルメットをかぶろう

頭部の損傷で亡くなる人が多いんだね…
子どもが嫌がるし、面倒だからといってかぶせないと、
転んだら地面に頭から叩きつけられてしまうかも…

③ 急には止まれない

すぐに止まれる自信があっても、子乗せ自転車は重いし、電動アシスト付自転車はスピードが出るから、急には止まれないんだね。

④ シートベルトをつけよう

チャイルドシートに座っていれば、大丈夫だと思っていたよ。
急ブレーキで放り出されるし、眠ってしまうと、自転車から落ちてしまうかも…



子どもを自転車に乗せる際の注意点を動画で公開中！
ぜひご覧ください



データで安全を守る



横浜市では、「子どもの通学路交通安全対策事業」による安全・安心なまちづくりを進めています。
その一環とし、警察が保有する交通事故データを活用した「こども・交通事故データマップ」を公開しています。
小・中学生の交通事故が発生した時間帯・天候といった事故の概要を確認したり、発生場所をストリートビューで見ることができますので、ご家庭での危険な箇所の確認にご活用ください。



引用: Googleマップ

| |
|-------------------|
| ✓ 2021年 |
| 2021年 小学生関係事故 |
| 発生月 12月 |
| 発生時 17時台 |
| 曜日 月 |
| 発生場所 横浜市〇区〇町1丁目2番 |
| 事故類型 人対車再-その他横断中 |
| 道路形状 交差点-その他 |
| 天候 雨 |
| 当事者種別1 自転車 |
| 当事者種別2 歩行者 |

イメージ図



データマップは
こちら

広告 ハマの自転車保険(傷害総合保険)に入りましょう

知っていますか?

自転車保険の加入義務化

2019年10月～ 神奈川県義務化

1ヵ月あたり

約160円～

個人賠償
責任補償 1億円

示談交渉サービス付き(日本国内のみ)



横浜市交通安全協会 今すぐWEBで
横浜市中央区住吉町2-22松栄閣内ビル TEL:045-663-3011 [平日9時～17時]
簡単入会

お問い合わせ (取扱代理店) ☎045-325-9358 (受付時間) 平日9時～17時
トータルリスクサポート株式会社
横浜市南区高嶺町3-17-12 KSビル3階A

引受保険会社 損害保険ジャパン株式会社 (SJ21-10186 2021.12.7)

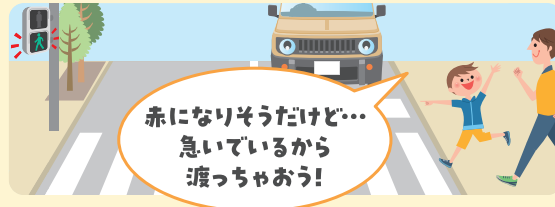
ハマの自転車保険 検索

まもって！ いのちと 交通ルール



1 信号の約束を守ろう!

青色点滅(黄信号)は
道路を渡り始めてはいけません。
青信号でも、周囲の安全を
確認して渡りましょう。



2 子どもと必ず手をつなごう!

子どもから目を離さず、
一緒に歩くときは、
大人が車道側を歩きましょう。



3 飛び出しは絶対させない!

道路に出るときや曲がり角では
必ず止まることと左右の確認を
することを教えましょう。

左右OK



4 車に乗ったらチャイルドシート

チャイルドシートの着用は、
子どもの命を守るための
保護者の義務です。



5 自転車に乗るときはヘルメット!

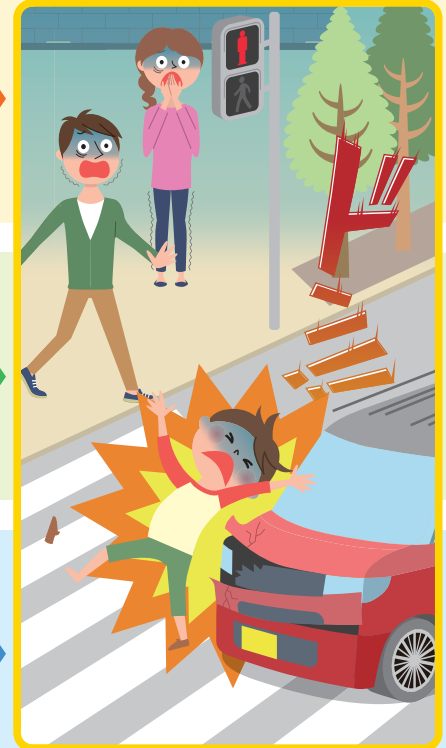
大人も子どもも
自転車に乗るときには、
ヘルメットを着用しましょう。

忘れずに



約束を守らないでこんなことをしていると...

取り返しのつかない事故が起こってしまいます!



自転車乗用中の交通事故で亡くなられた方は、約6割が頭部に致命傷を負っています!

