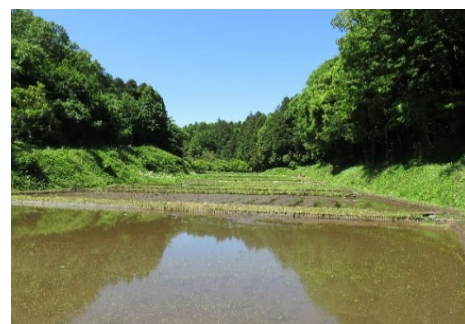




森づくりボランティア入門講座
身近な森を私たちの手で
守ろう！
参加費無料

体を動かして、森や社会に貢献できるボランティアを始めてみませんか？



講座内容：森づくりマネジメント、森づくりボランティアの魅力、実際の森づくり作業を学ぶ

第1回集合研修

10/19 (土) 9:30~15:30

横浜の森の保全と森づくりボランティア制度を知る

森と森づくりボランティアの魅力と森づくりマネジメントを学ぶ

地元の方による森づくり活動の紹介と森の観察を行う

第2回集合研修

10/27 (日) 9:30~15:30

森の見方や管理の考え方、安全管理を学ぶ

森づくり活動を体験！

雨天延期 12/1 (日)

募集期間 R6/9/4 (水) ~ 9/30 (月)

※定員15名。受講可否は10/4 (金) までにご連絡します。

応募条件

- ・18歳以上
- ・すべての講座(2日間)に参加できること。
- ・横浜市内での森づくりに興味があること。

問合せ先 横浜市みどり環境局環境活動支援センター
電話：045-711-0635 Email：mk-kkscjurin@city.yokohama.lg.jp

申込は二次元コードから



(その他の申込み方法など
詳細は裏面へ)

そもそも森づくりボランティアの活動って？

森づくり作業（草刈、間伐、枯れ木や枝の処理など）のほかに、森の状況把握や作業の成果を検証するための動植物調査、会員募集などの広報、森の魅力を広めるイベント開催など、様々な活動があります。皆さんの得意なことを森づくり活動に生かしてみませんか？

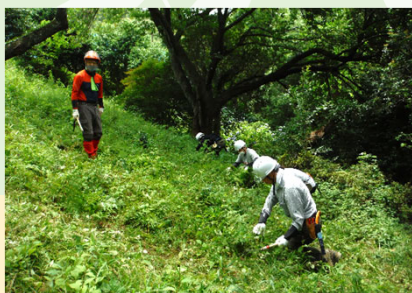
森づくりボランティアの登録

森づくりの理念に賛同し、森づくり活動への参加を希望する18歳以上の方に登録頂けます。登録することで、森づくりに関する研修や森づくりボランティア団体への派遣や活動体験に参加できます。

入門講座の対象は？

この講座は、18歳以上の森づくりに興味のある市民や、森づくりボランティアに登録している方、森づくり活動団体に加入して1～2年目の方を対象にしています。

森づくり活動を始める際に必要な「知識」「技術」「心得」などが習得できる初心者向け講座です。



参加費／無料 募集人数／15名 ※応募多数の場合、抽選のうえ参加者を決定します。

申込（インターネット・メール・FAX）

01. インターネット（横浜市電子申請システム）



横浜市電子申請 入門講座

検索

<https://shinsei.city.yokohama.lg.jp/cu/141003/ea/residents/procedures/apply/37be8a34-2354-40b5-82cc-2bdfef232b3b/start>

02. メール・FAX

▶ お申込アドレス mk-kkscjurin@city.yokohama.lg.jp

▶ お申込FAX番号 [045-721-6356](tel:045-721-6356)

下記を記載の上、送信してください。

- ①氏名（ふりがな） ②年齢 ③電話番号 ④住所
- ⑤応募動機 ⑥資料送信先（メールアドレスまたはFAX番号）

募集期間

令和6年9月4日（水）～9月30日（月）

受講可否は10/4（金）までにご連絡します。

※本研修の申込にあたり収集する氏名、住所、電話番号等の個人情報は「個人情報保護法」の規定に従い適正に管理し、研修の中止等事務局から連絡の必要が生じた場合にのみ利用します。



にはる里山交流センター
（JR横浜線 十日市場駅南口より徒歩17分）

横浜みどりアップ計画

横浜みどりアップ計画



横浜は大都市でありながら緑豊かな環境が残されています。横浜の緑を子どもたちの世代に引き継いでいくため、横浜市では、「横浜みどりアップ計画 [2024-2028]」を進めています。

環境活動支援センターでは、横浜みどりアップ計画に基づき、森づくり活動団体への支援の1つとして各種研修を実施するとともに、森に関する情報発信を行っています。

横浜市内では森づくり活動団体が草刈り・間伐等の管理作業や生き物調査など様々な活動を行っています。

問合せ

横浜市みどり環境局環境活動支援センター 担当：甲斐、中島

〒240-0025 横浜市保土ヶ谷区狩場町213

電話：045-711-0635 FAX：045-721-6356 Email：mk-kkscjurin@city.yokohama.lg.jp