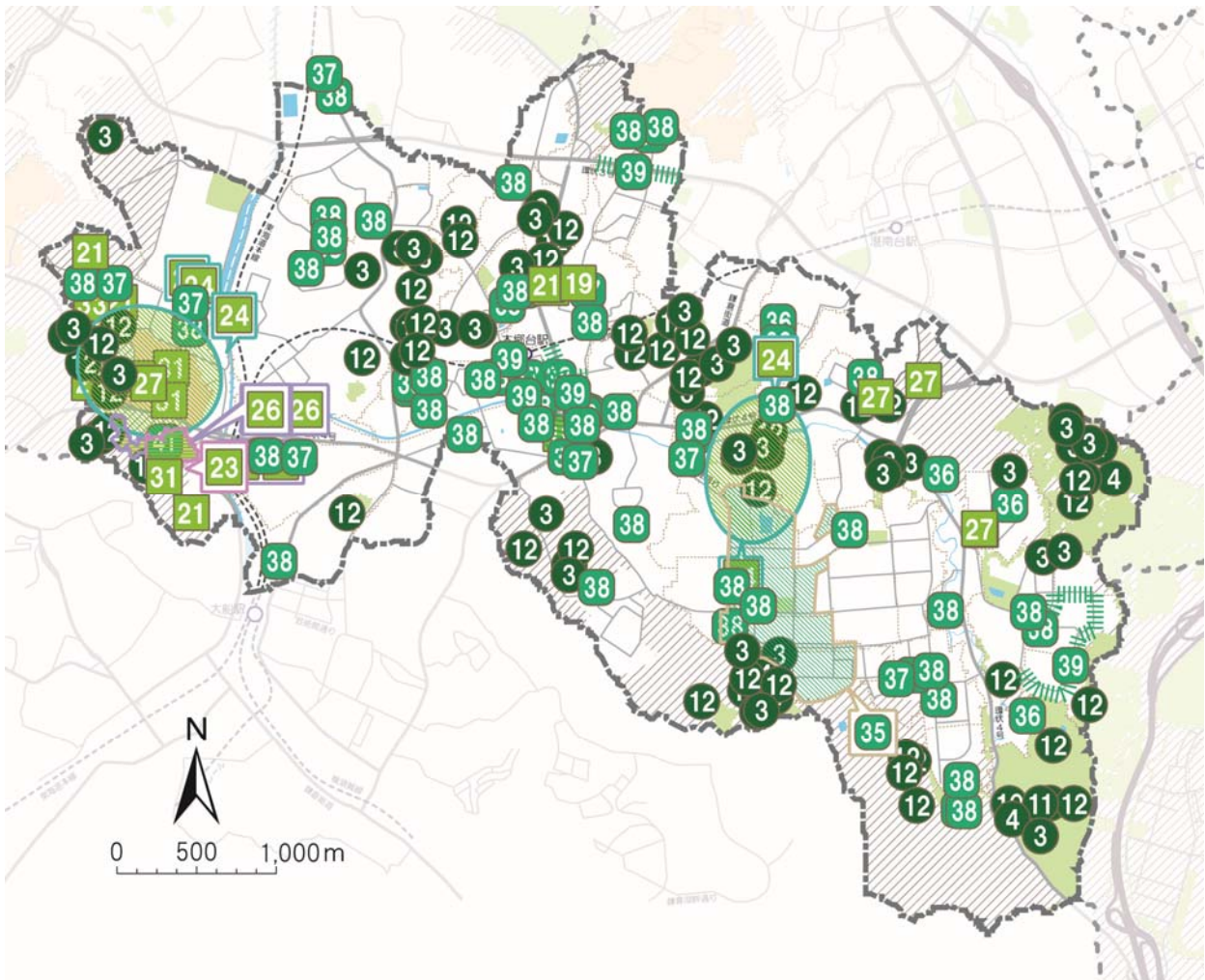


(16) 栄区

5か年事業・取組実施箇所図

- ・5か年の事業・取組のおおまかな実施箇所を、区域図に示します。
- ・凡例内の番号は、P.124～P.128の「5か年の事業・取組実施状況」の事業・取組の番号に対応しています。



〈凡例〉	
● 樹林地を守る	— 主な道路
■ 農地を守る	— 高速道路
■ 緑をつくる	-○- 鉄道・鉄道駅
(凡例内の番号は、事業・取組番号を示します。)	■ 公園緑地
	■ 農業専用地区
	▨ 市街化調整区域

※事業・取組の特性により、
地区単位で実施箇所を示しているものがあります。

5か年の事業・取組実施状況

- ・5か年で取り組んだ区内の実績を一覧にまとめます。
- ・P.123の「5か年事業・取組実施箇所図」とあわせてご覧ください。

■ 樹林地を守る



現行の事業名 (平成23年度～) /事業内容	単位	5か年 実績	実施箇所	備考
<維持管理推進>				
3 緑地再生等管理事業				
市民の森等の手入れや下 草刈り	箇所	延べ 34	荒井沢市民の森、飯島市民の森、 鍛冶ヶ谷市民の森、上郷市民の森、 瀬上市民の森、横浜自然観察の森、 上郷中野緑地、公田緑地、小菅ヶ 谷四丁目緑地、庄戸二丁目緑地	
緑地保全制度に指定して いる民有樹林地の管理助 成	件	25	飯島町(3件)、鍛冶ヶ谷一丁目(3 件)、金井町、亀井町(2件)、公 田町(4件)、小菅ヶ谷町、小菅ヶ 谷二丁目、田谷町(9件)、本郷台 二丁目	
市民の森等の斜面地での 防災対策工事	箇所	6	飯島市民の森、上郷市民の森、瀬 上市民の森	
4 市民協働による緑地維持管理事業				
保全管理計画を策定した 市民の森等	箇所	3	荒井沢市民の森、瀬上市民の森、 横浜自然観察の森	
<利活用促進>				
10 愛護会、森づくりボランティア活動拠点整備事業				
森づくり団体の活動拠点 の整備	箇所	1	横浜自然観察の森	
11 ウェルカムセンター整備事業				
ウェルカムセンターの展 示設置等	箇所	1	横浜自然観察の森自然観察センタ ー	

現行の事業名 （平成23年度～） /事業内容		単位	5か年 実績	実施箇所	備考	
< 確実な担保 >						
12	特別緑地保全地区指定等拡充事業					
	■ 緑地保全制度による新規指定等					
	近郊緑地特別保全地区	ha	52.4	大丸山地区（拡大指定）、公田地区		
	特別緑地保全地区	ha	15.2	飯島地区、鍛冶ヶ谷地区、野七里地区		
	市民の森	ha	3.4	鍛冶ヶ谷地区、瀬上地区（拡大指定）		
	緑地保存地区	ha	10.2	飯島町（2件）、笠間二丁目、鍛冶ヶ谷一丁目（2件）、鍛冶ヶ谷二丁目、上郷町（3件）、亀井町、公田町、小菅ヶ谷三丁目、小菅ヶ谷四丁目（3件）、中野町		
	源流の森	ha	5.2	上郷町、公田町（2件）、田谷町（15件）		
	寄附緑地等	ha	0.3	本郷台二丁目、本郷台三丁目		
	■ 不測の事態による買取希望等への対応					
	特別緑地保全地区、近郊緑地特別保全地区	地区	延べ11	飯島町地区、円海山地区、大丸山地区、公田・荒井沢地区、野七里地区		
	市民の森、ふれあいの樹林等	地区	延べ4	荒井沢地区、飯島地区、鍛冶ヶ谷地区		

■ 農地を守る



現行の事業名 (平成23年度～) /事業内容	単位	5か年 実績	実施箇所	備考
<継続保有の促進>				
17 特定農業用施設保全事業 (農業用施設用地に対する固定資産税等の軽減)				
農業用施設用地に対する固定資産税等の軽減を図る契約の締結	件	2	小菅ケ谷三丁目(2件)	
<農業振興>				
18 共同直売所の設置支援事業				
共同直売所の備品等に対する整備	件	1	本郷農産物直売所	
19 収穫体験農園の開設支援事業				
収穫体験農園の整備に対する助成	箇所	1	小菅ケ谷三丁目	
21 施設の省エネルギー化推進事業				
温室の保温カーテンや、省エネ施設整備に対する助成	件	6	小菅ケ谷三丁目、田谷町(4件)、長尾台町	
<農地保全>				
23 集团的農地の維持管理奨励事業				
地域の農地管理を行う団体への支援	団体	延べ4	横浜市栄区长尾台土地改良区	
24 水田保全契約奨励事業				
水田保全承認面積	ha	2.6	上郷町、田谷町	
26 不法投棄対策事業				
不法投棄が多い農地での夜間パトロール	地区	延べ5	田谷長尾台農業専用地区	
地域団体によるパトロールや清掃活動等に対する支援	地区	延べ2	田谷長尾台農業専用地区	
27 環境配慮型施設整備事業				
農薬飛散防止ネットの設置	件	2	上郷町、東上郷町	
牧草による環境対策等	地区	6	上郷町(3地区)、田谷町(3地区)	

現行の事業名 （平成23年度～） /事業内容		単位	5か年 実績	実施箇所	備考
<担い手育成>					
31	農地貸付促進事業				
	6年以上の長期貸付を開始した農地	ha	0.6	田谷町、長尾台町	
<確実な担保>					
33	農地流動化促進事業				
	新規の農地貸借	ha	0.1	田谷町	

■ 緑をつくる



現行の事業名 （平成23年度～） /事業内容		単位	5か年 実績	実施箇所	備考
<緑化推進>					
35	地域緑のまちづくり事業				
	■地域緑化計画策定事業				
	地域緑化計画策定の取組	地区	1	湘南桂台地区：平成25年度～	
36	民有地緑化助成事業				
	■保育園・幼稚園芝生化助成事業				
	民間の保育園・幼稚園の園庭芝生化に対する助成	園	1	中野どんぐり保育園	
	■生垣設置事業				
	生垣設置に対する助成	件	1	元大橋二丁目	
	■屋上緑化等助成事業				
	屋上・壁面緑化に対する助成	件	1	東上郷町	
	■名木古木保存事業				
	名木古木の新規指定	本	1	上郷町	
	名木古木指定樹木の維持管理に対する助成	本	6	上郷町（6本）	
■記念樹等生産配布事業					
人生記念樹等の配布	本	2,945			

現行の事業名 （平成23年度～） /事業内容		単位	5か年 実績	実施箇所	備考
37	公共施設緑化事業				
	公共施設の緑化	箇所	※延べ 11	栄図書館、上郷保育園、千秀小学校、西本郷小学校、本郷小学校、笠間小学校、豊田小学校、本郷台駅前広場、小菅ヶ谷北公園	
	一うち公立保育園の園庭芝生化	園	延べ 2	上郷保育園	
	一うち公立小中学校の校庭芝生化	校	2	千秀小学校、本郷小学校	
38	公共施設緑化管理事業				
	公共施設の植栽地管理	箇所	延べ 76	栄区総合庁舎、栄図書館、飯島保育園、桂台保育園、本郷台小学校、小山台小学校、庄戸中学校、上郷地区センター、翠風荘、栄プールほか	
39	いきいき街路樹事業				
	街路樹の計画的なせん定	路線	延べ 20		
41	建築物緑化保全契約の締結 （建築物の敷地に対する固定資産税等の軽減）				
	基準以上の緑化に対する固定資産税等の軽減を図る契約の締結	件	1	田谷町	

※公共施設緑化事業については、平成21年度は植栽本数を実績としているため、5か年実績に記載している箇所数は、平成22年度から平成25年度までに実施した施設の延べ数となります。

5か年の事業・取組実施写真

・5か年で取り組んだ区内の事業・取組の写真を一部ご紹介します。

■ 樹林地を守る



緑地再生等管理事業[市民の森等の手入れや下草刈り]（小菅ヶ谷四丁目緑地）



市民協働による緑地維持管理事業（荒井沢市民の森）



特別緑地保全地区指定等拡充事業（緑地保存地区）



特別緑地保全地区指定等拡充事業（特別緑地保全地区：飯島地区）

■ 農地を守る



収穫体験農園の開設支援事業（小菅ヶ谷三丁目）



集团的農地の維持管理奨励事業（横浜市栄区长尾台土地改良区）



24 水田保全契約奨励事業（田谷町）



31 農地貸付促進事業（田谷町）

■ 緑をつくる



37 公共施設緑化事業（上郷保育園）



38 公共施設緑化管理事業（栄図書館）