

新本牧地区（本牧荒井・本牧緑ヶ丘）

この頁は当地区の索引図（頁照合用）として
本市職員が作成したものです。

赤字は、頁（ページ）番号になります。



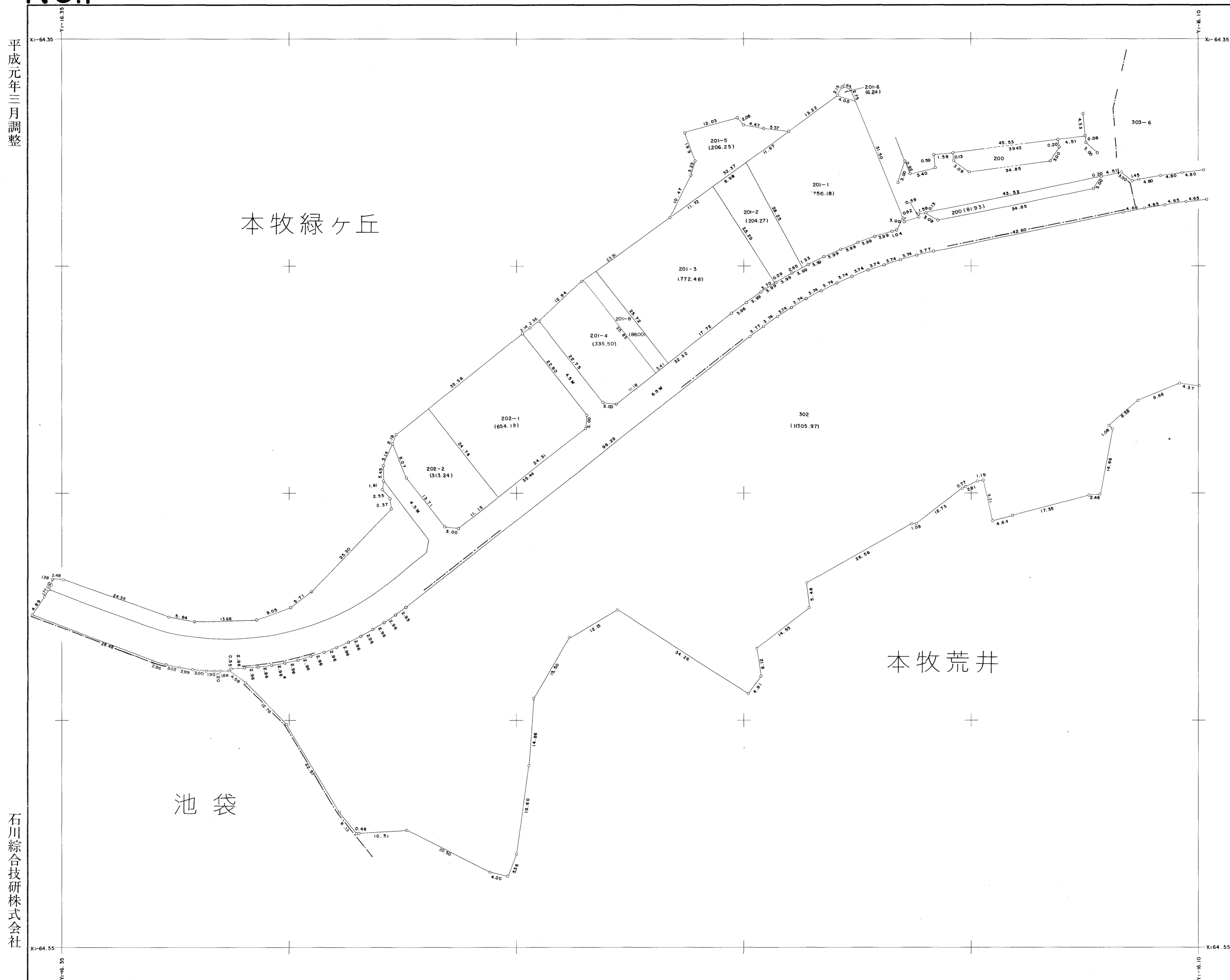
新本牧地区画地確定原図（本牧荒井,本牧緑ヶ丘）



図面番号	地番
NO. 1	一部 本牧荒井302, 本牧緑ヶ丘 200, 201-1~201-6, 202-1, 202-2
NO. 2	本牧荒井 300-1一部, 300-2, 300-3, 300-4, 301-1, 302一部, 303-1~303-6
NO. 3	300-1一部1

新本牧地区画地確定原図

NO.1



平成元年三月調整

石川綜合技研株式会社

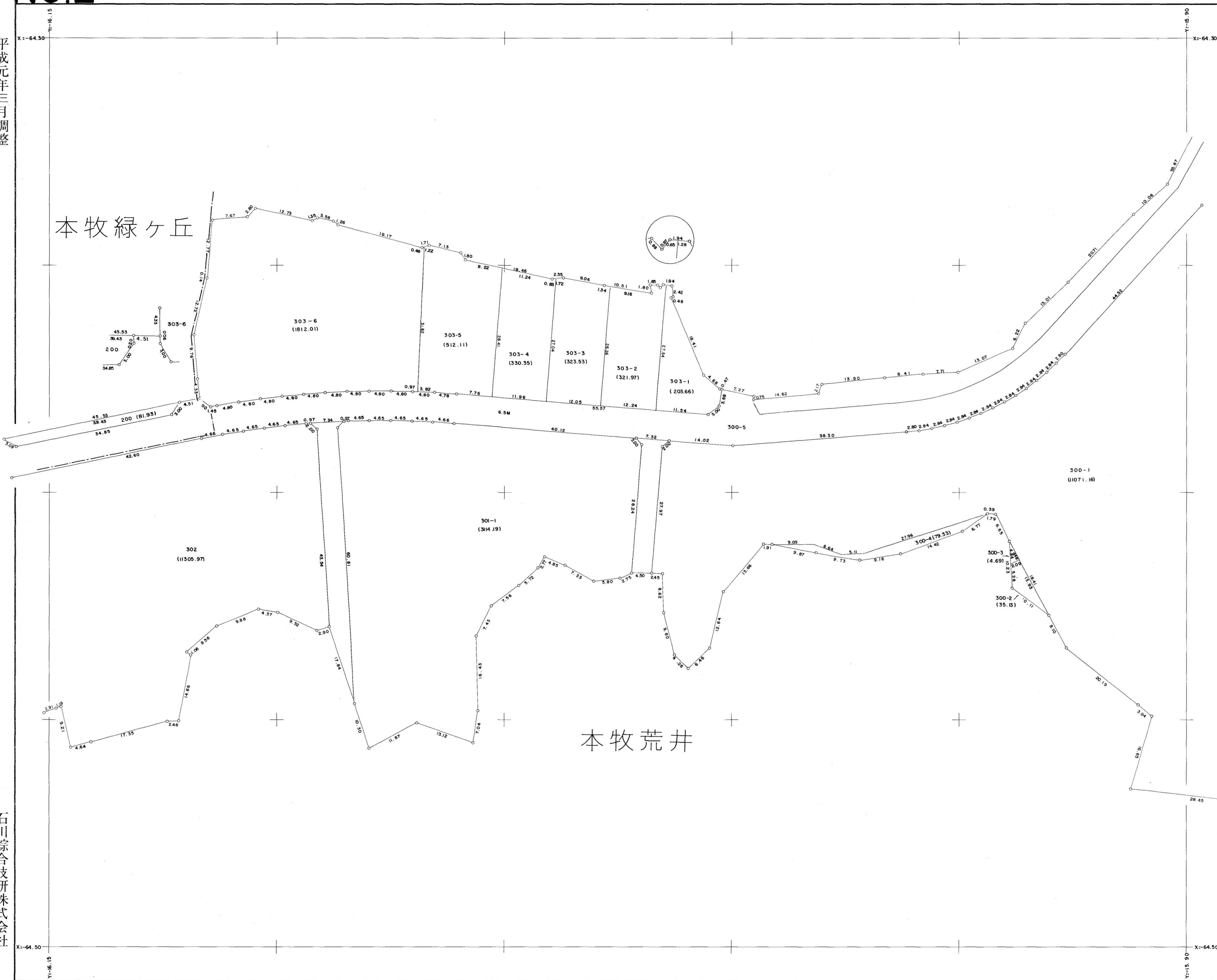
横浜市都市計画局

縮尺 五百分之一

新本牧地区画地確定原図

NO.2

平成元年三月調整



石川綜合技研株式会社

横浜市都市計画局

縮尺 五百分之一

新本牧地区画地確定原図

NO.3

