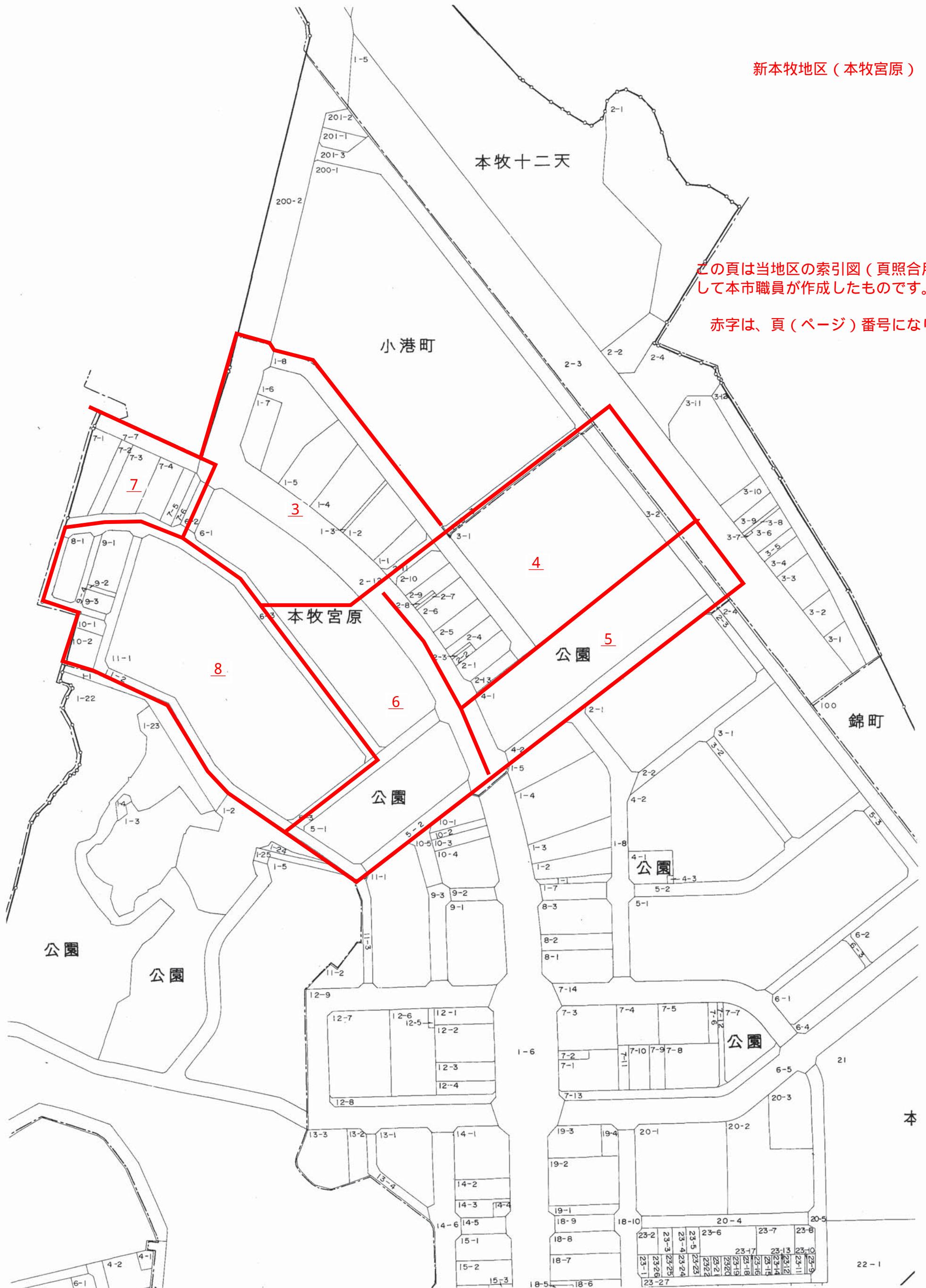


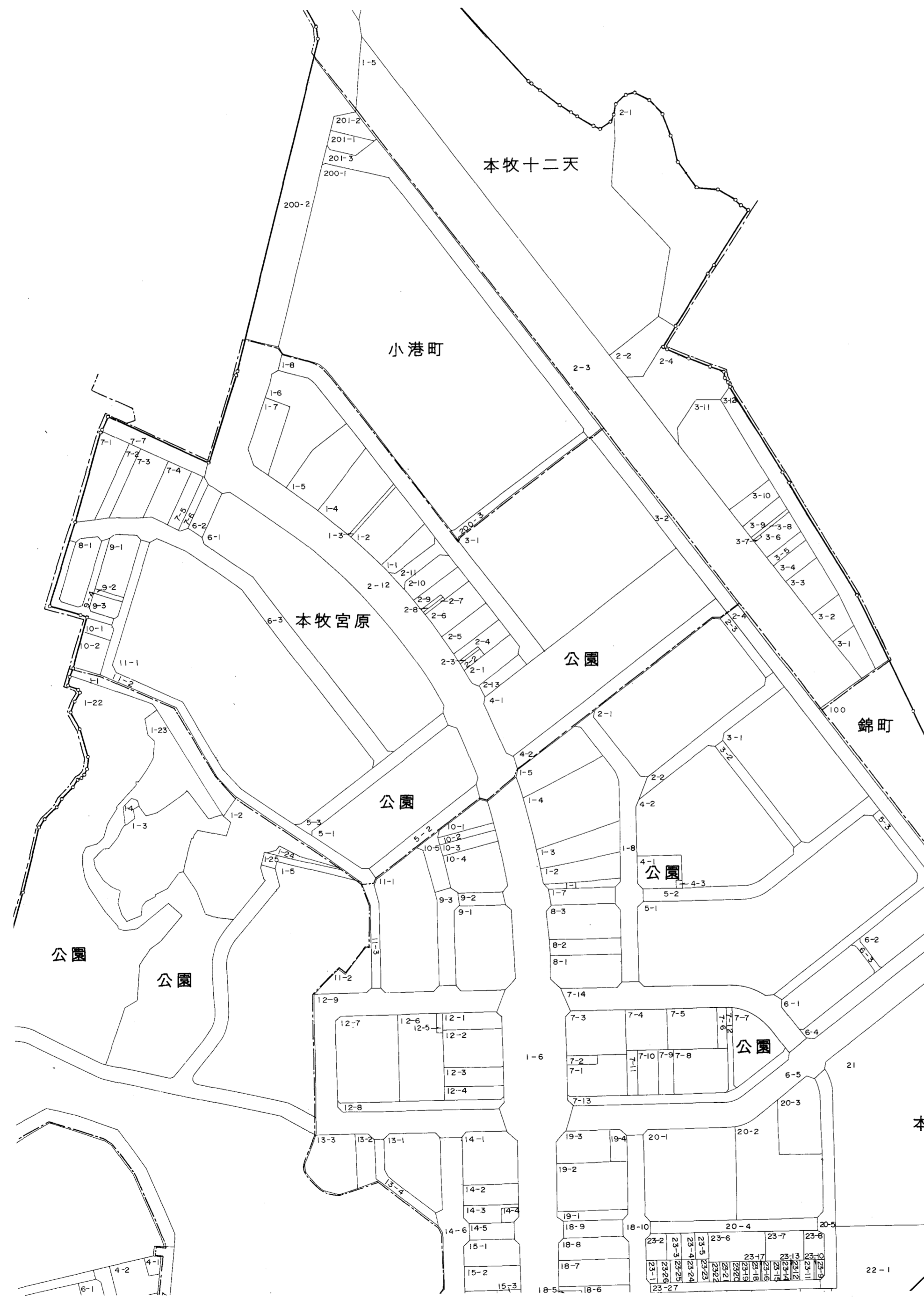
新本牧地区（本牧宮原）



この頁は当地区の索引図（頁照合用）として本市職員が作成したものです。

赤字は、頁（ページ）番号になります。

# 新本牧地区画地確定原図（本牧宮原）



図面番号	地番
NO, 1	1-1 1-7 , 6-1一部
NO, 2	2-1 2-10 , 3-1
NO, 3	4-1
NO, 4	5-1 ,6-1一部, 11-1一部
NO, 5	7-1 7-6
NO, 6	8 ,9-1 9-3,10-1,10-2,11-1一部

# 新本牧地区画地確定原図

NO.1

平成元年三月調整



石川総合技研株式会社

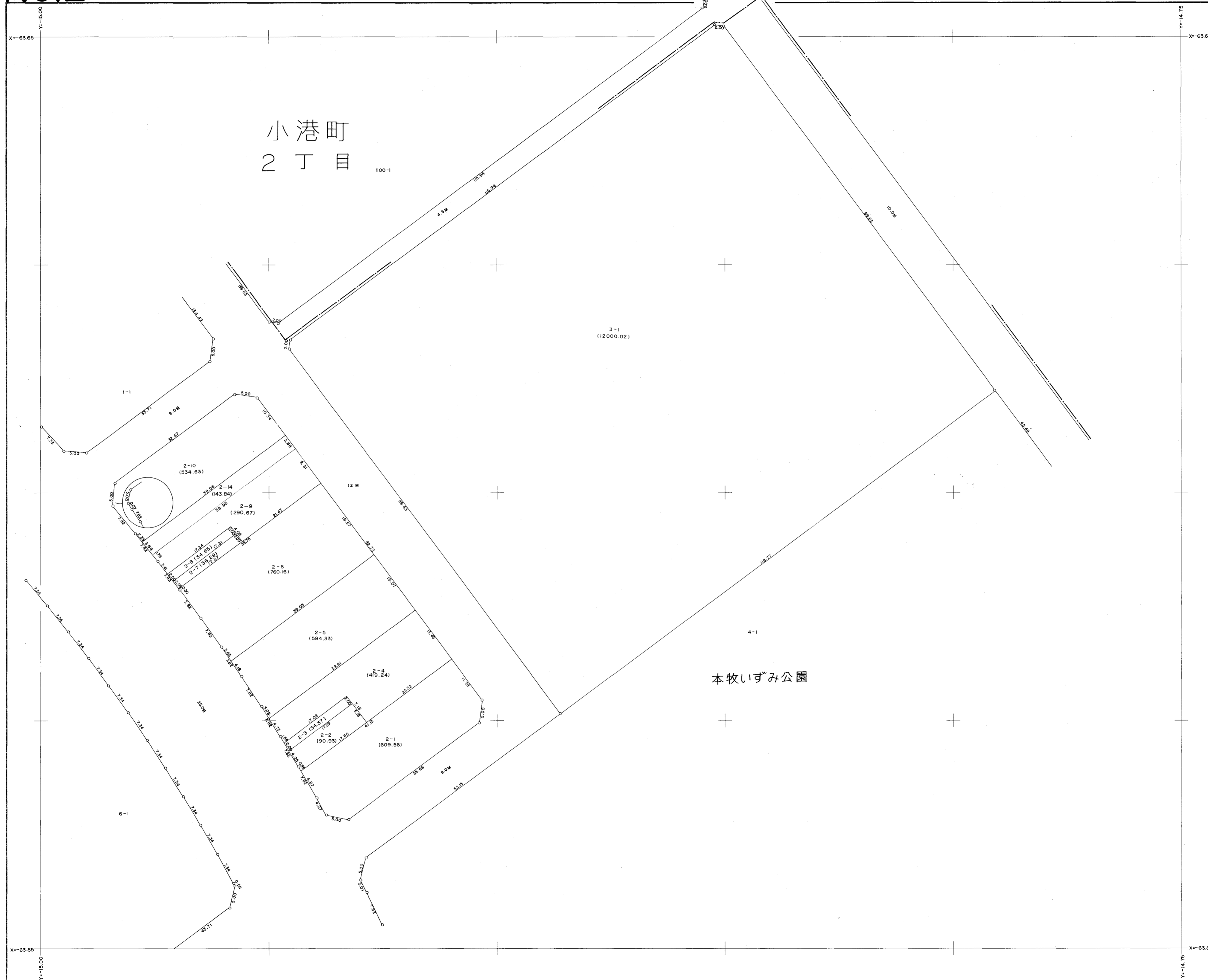
横浜市都市計画局

縮尺 五百分之一

# 新本牧地区画地確定原図

NO.2

平成元年三月調整



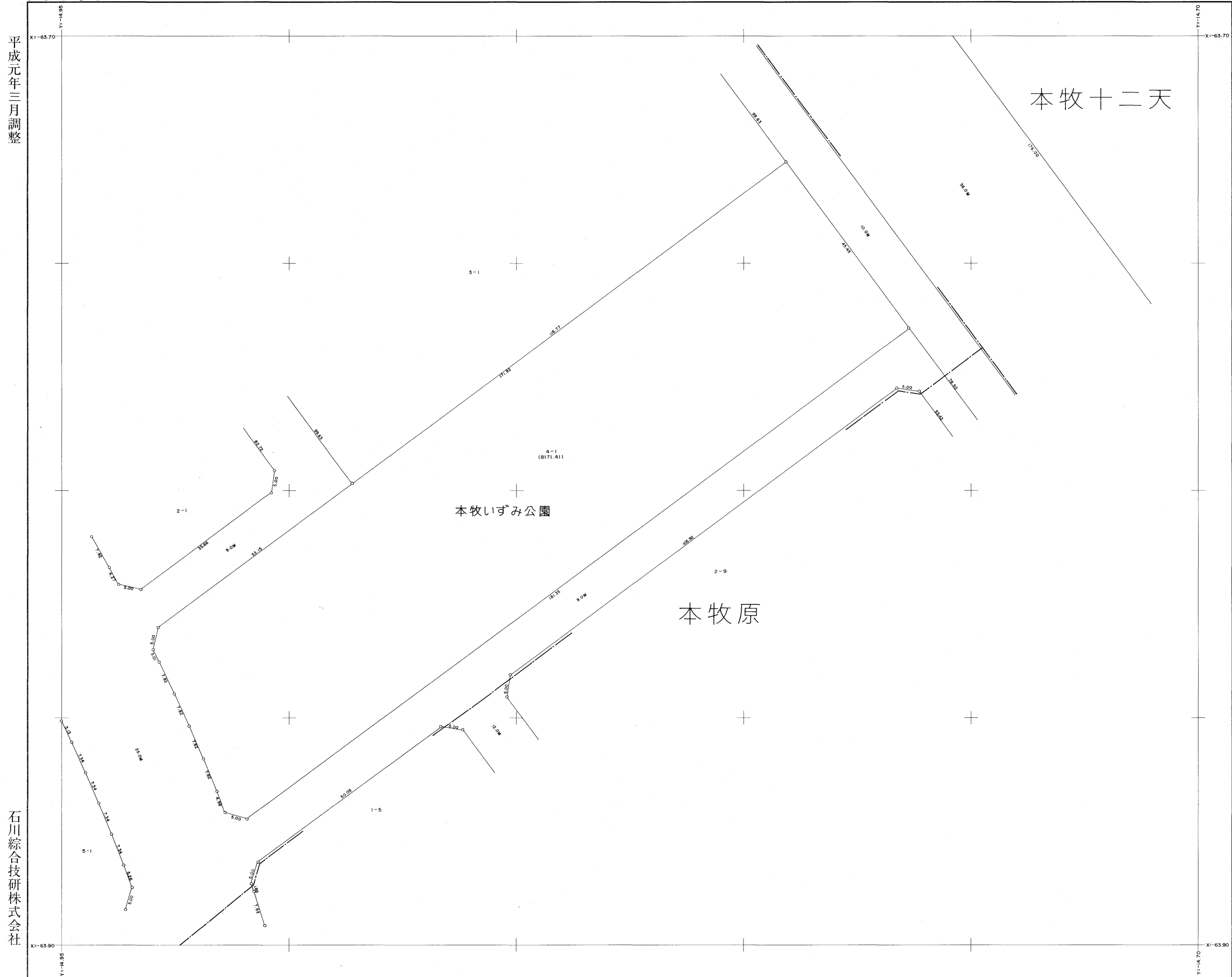
石川綜合技研株式会社

横浜市都市計画局

縮尺 五百分之一

NO.3

# 新本牧地区画地確定原図



平成元年三月調整

石川綜合技研株式会社

横浜市都市計画局

縮尺 五百分之一

NO.4

# 新本牧地区画地確定原図

平成元年三月調整



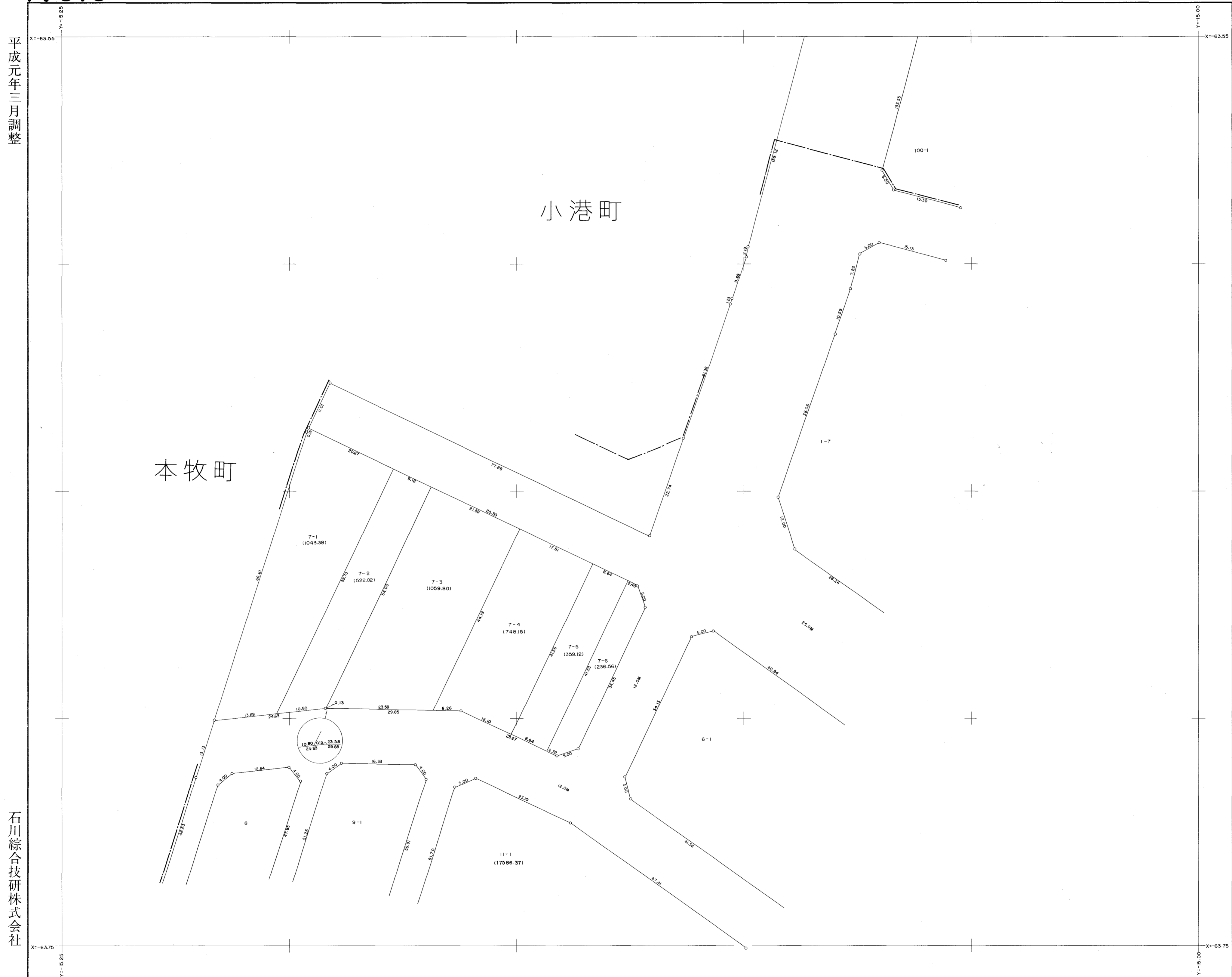
石川綜合技研株式会社

横浜市都市計画局

縮尺 五百分之一

N0.5

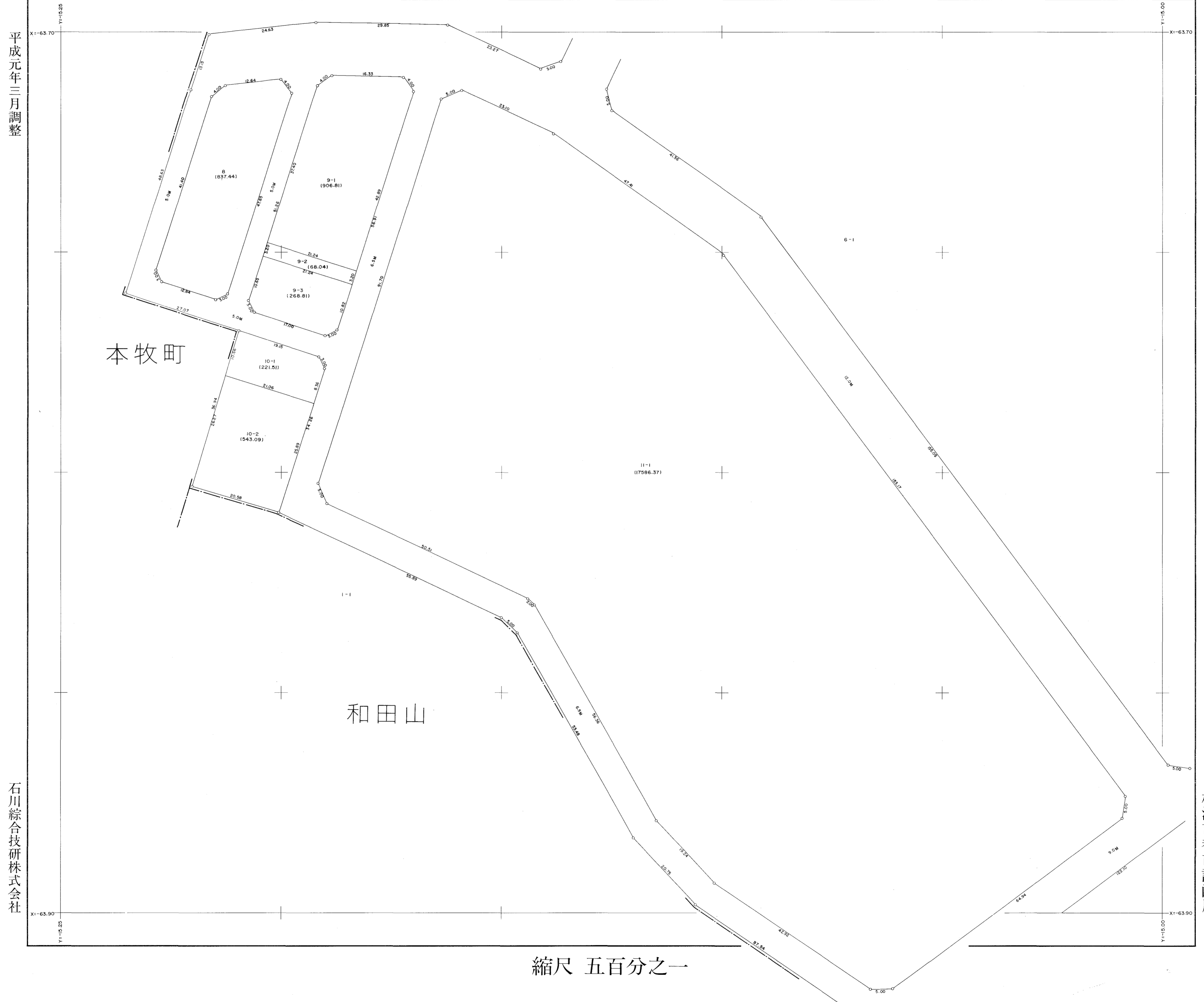
# 新本牧地区画地確定原図



縮尺 五百分之一

NO.6

# 新本牧地区画地確定原図



平成元年三月調整

石川綜合技研株式会社

横浜市都市計画局

縮尺 五百分之一