

土壌混合法プランター組み立てマニュアル

準備するもの

【本体部品】

- ・プランター 1箱
- ・角材 2本
- ・波板 1枚
- ・丁番 2セット
- ・タッピングビス 6本

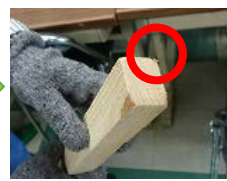
【工具】

- ・プラスドライバー (1番、2番)
- ・はさみ
- ・キリ
- ・トンカチ



今回は、
深型450サイズの
プランターを使用

1. 波板の角をハサミで丸くする。(参考作業時間：1分)
角材の角を床に打ち付けて面取りする。(1分)



POINT：大き目にカットしても大丈夫です。

POINT：屋内でやらないこと。※騒音・床破損

2. 角材に丁番を取りつける。(10分)



①大体の位置を合わせる②キリなどで穴を開け③軽くトンカチで押し込む(ネジが小さいから)④ドライバーで締める

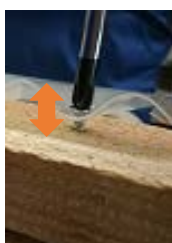
3. 角材にプランターを取りつける。(5分)



←裏から見た図

①左右コーナー2カ所、中央付近1カ所にキリなどで穴を開け②軽くトンカチで押し込む③ドライバーで締める

4. 角材に波板を取りつける。(3分)



①角材より10mm上がった位置でネジをコーナー2カ所、中央1カ所を止める②波板をネジ皿に沿わせ、完成!