

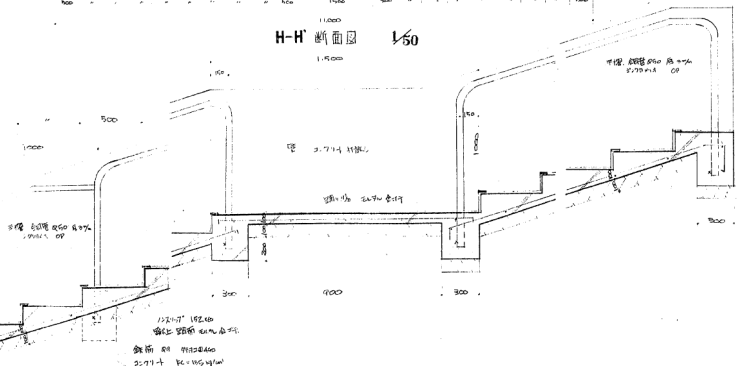
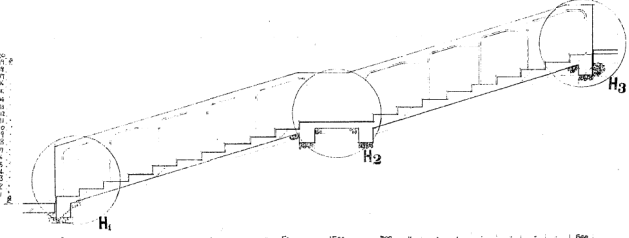
图例	名称	说明
—	结构线	1:1000
—	装饰线	1:1000
—	门窗	1:1000
—	栏杆	1:1000
—	台阶	1:1000
—	扶手	1:1000
—	其他	1:1000

1. 图中所示之楼梯间为全楼公用楼梯间，其结构形式应符合《民用建筑设计通则》(GB 50352-2005)第6.10.3条之规定。

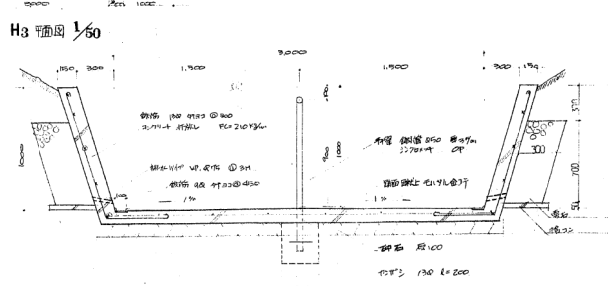
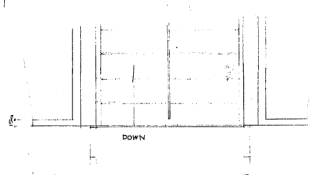
2. 楼梯间内应设置消火栓箱，其位置应符合《建筑设计防火规范》(GB 50016-2006)第8.1.5条之规定。

3. 楼梯间内应设置应急照明，其位置应符合《建筑设计防火规范》(GB 50016-2006)第8.1.6条之规定。

4. 楼梯间内应设置疏散指示标志，其位置应符合《建筑设计防火规范》(GB 50016-2006)第8.1.7条之规定。



H1 剖面图 1/20      H2 剖面图 1/50      H3 剖面图 1/50



H 阶段剖面图 1/30

441127511082

设计人: [Signature]

审核人: [Signature]

设计日期: 2011年11月

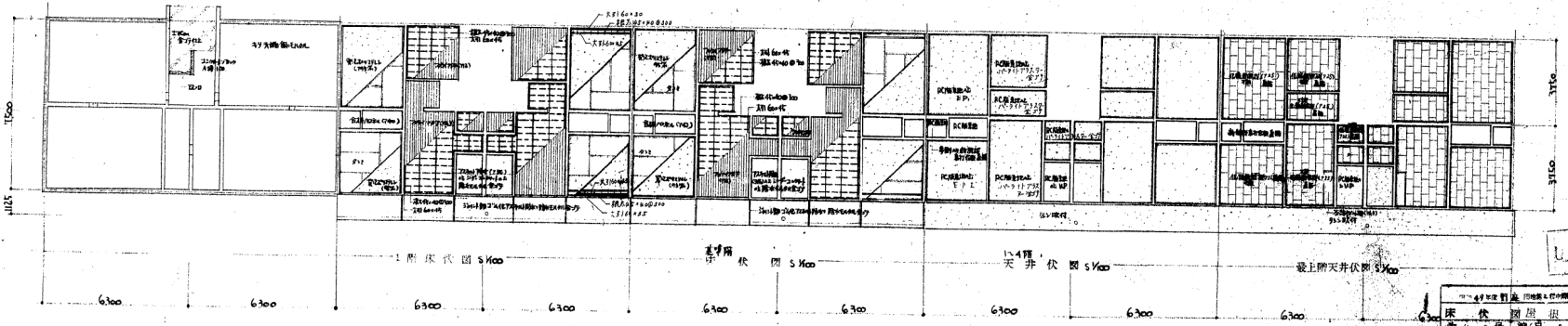
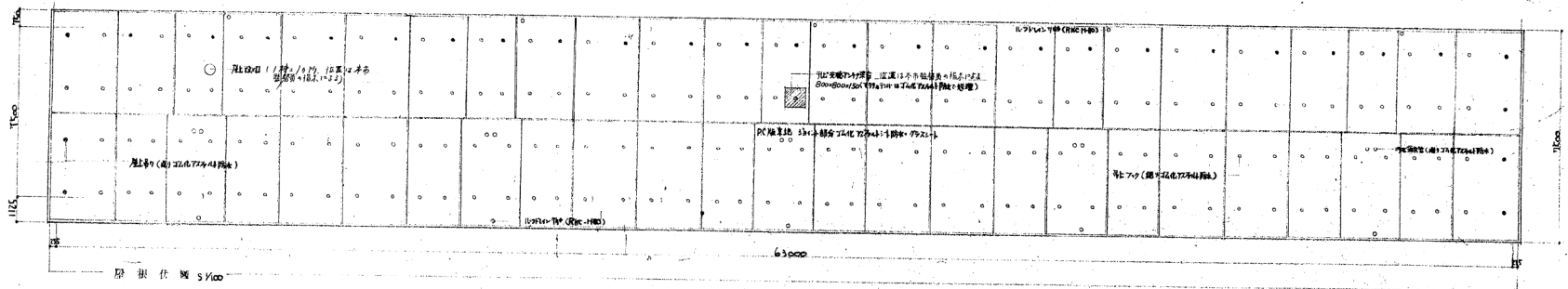
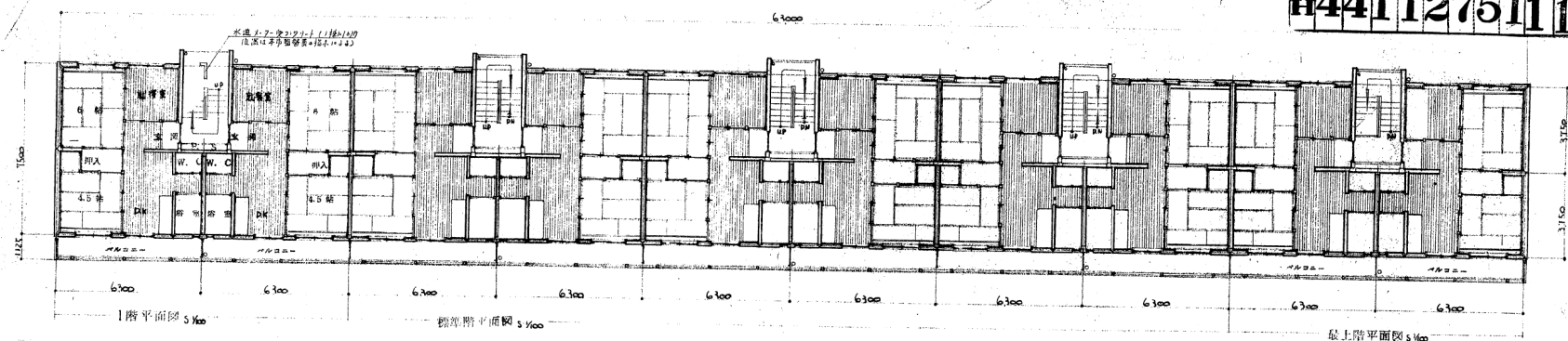
审核日期: 2011年11月

设计单位: [Signature]

审核单位: [Signature]

建築師事務所 總務部有番号 建築部 有番号  
 圖面有番号  
**H441127511142**

143

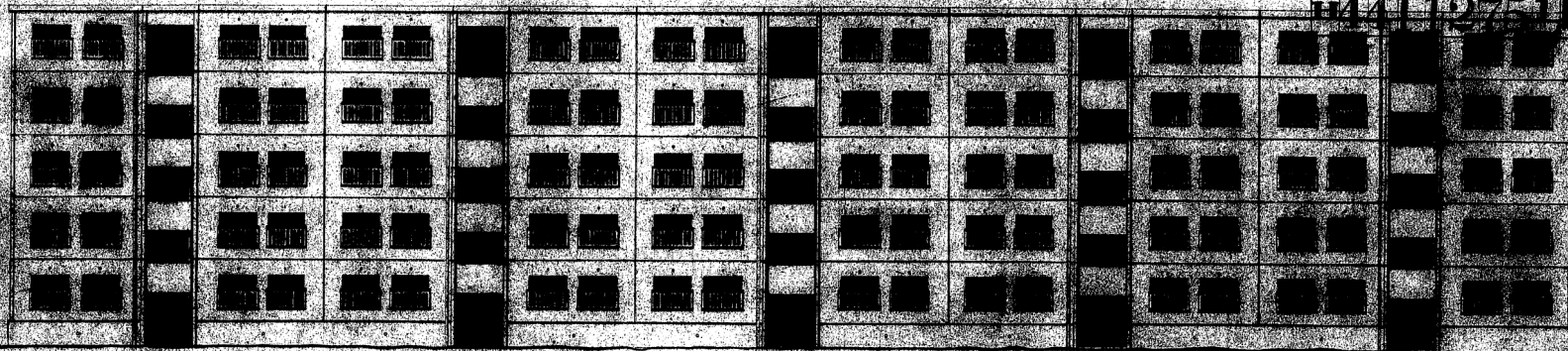


上の人功園

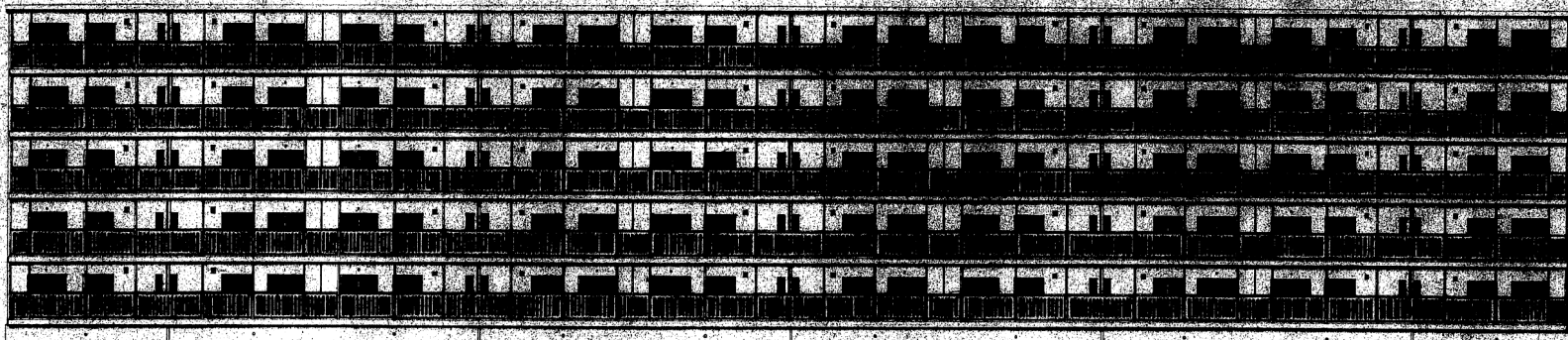
49年度計画 建築士事務所建築設計事務所  
 床伏図原架伏図平面図  
 身寸2号縮尺 5/100  
 図取 47年 8月 日  
 建築師事務所 建築士事務所  
 建築師 建築士

44112751143

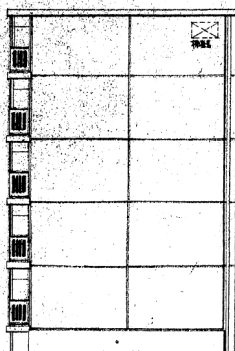
184



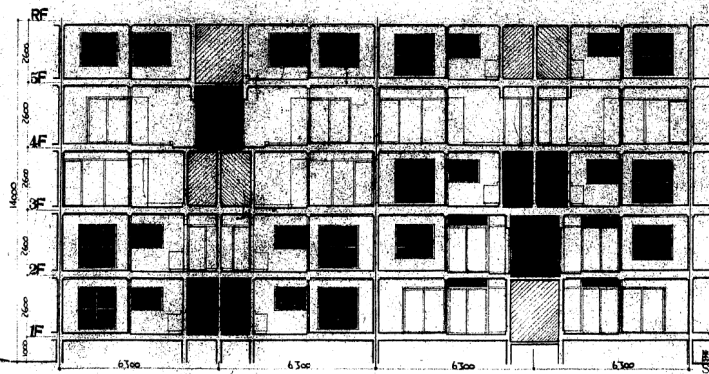
北立面图 S=1/100



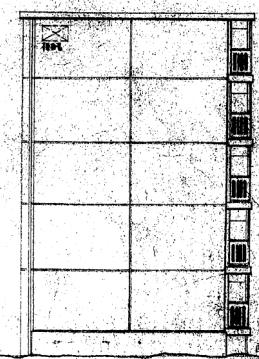
南立面图 S=1/100



东立面图 S=1/100



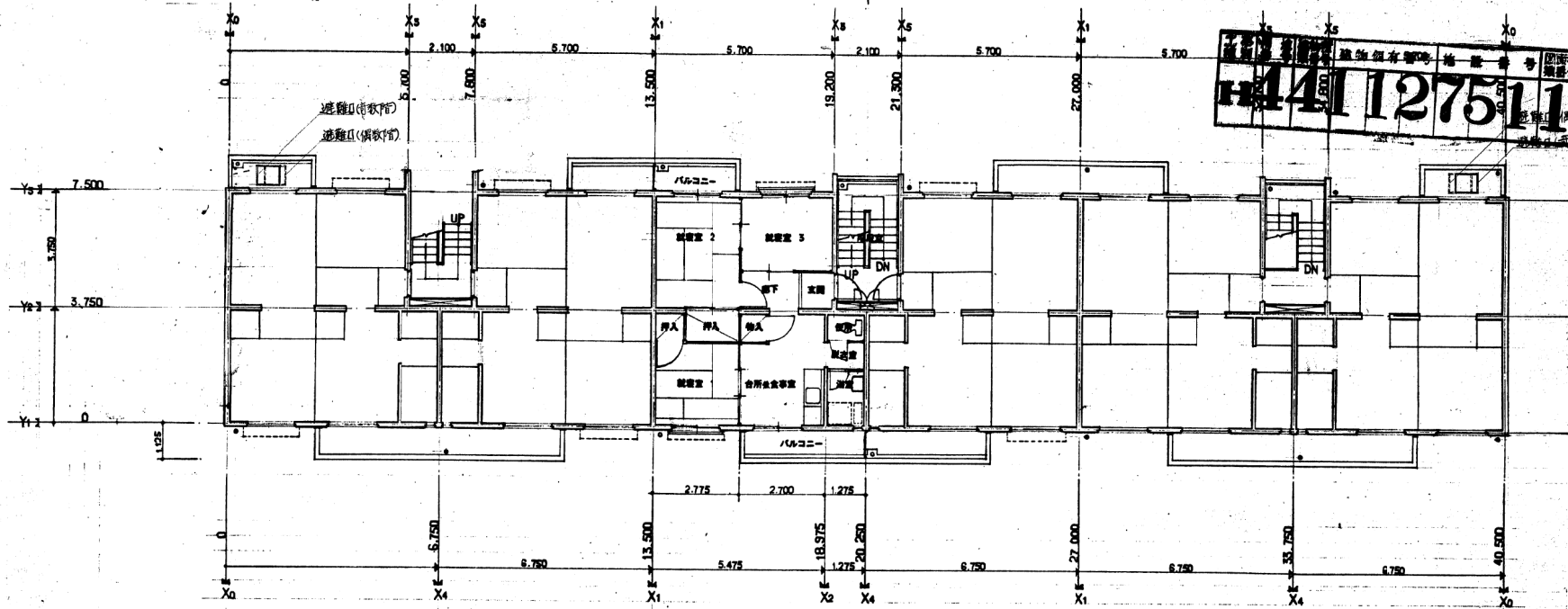
剖面图 S=1/100



西立面图 S=1/100

184

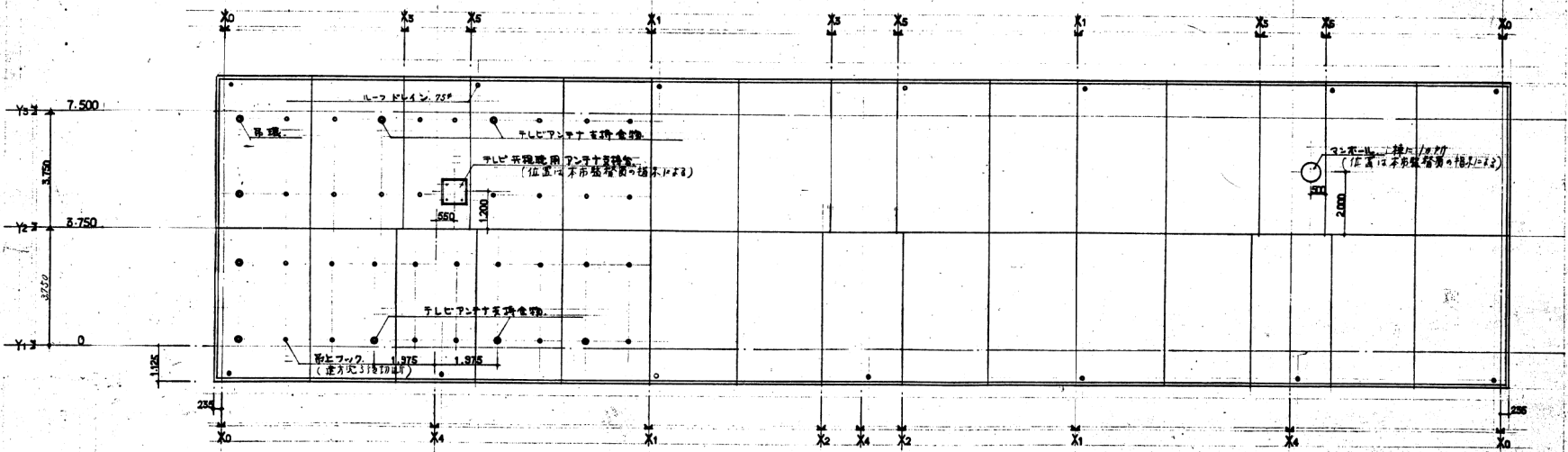
立 面 图	
比例	S=1/100
日期	47年 8月
设计人	
审核人	
广州市建筑局	



1階平面図 1:100

一般階平面図 1:100

最上階平面図 1:100



屋根伏図 1:100

建設省 建築現況調査 建築番号 144127511158  
 図面固有番号  
 159

昭和57年8月12日  
 公-7-30K(A9-3) 建築現況調査  
 平面図 屋根伏図  
 図面番号 A-4  
 横濱市建設局  
 社団法人 プレハブ建築協会

地物固有番号 建築番号 図面固有番号  
**441127511159**

160



Y1 側立面図

Y2 側立面図

昭和30年度野原団地十1棟中B棟火構造住宅新築工事  
 図番 1.5-5 | 50年 6月 13日  
 局長 部長 課長 係長 課長  
 横浜市建築一局

S 30.7.15. 77.E  
 公-7 --SPC-3DK(A9-3)標準設計集  
 立面図 部尺 1:100  
 図番 4  
 A-5  
 社団法人プレハブ建築協会



441127511071

外部仕上表

屋根	均等アルミ金線 シート防水厚1.0mm シルベコート仕	弾性シーリング
庇	全 上	均等板型軒打放しアルミリソソ吸付
軒	全 上	均等板型軒打放しアルミリソソ吸付
外壁	均等板型軒打放しアルミリソソ吸付 一筋二丁掛タイル張り 遮音断熱弾性ユースング(ボリワトン系)	床下換気孔(7050mm) 床下ドレン(換気筒側)
内装	均等板型軒打放しアルミリソソ吸付	厚20mm打増(面取)
柱梁型	均等板型軒打放しアルミリソソ吸付	全 上
ペーシング	床: エルメタル金線 床下: コンクリ打放し 手摺: 均等板型軒打放しアルミリソソ吸付	鋼製手摺 OP
戸	全 上	全 上
開口部	アルミサッシュ・スタールサッシュ 建具廻り弾性ユースング(ボリワトン系)	換気扇 後戻アクリ
雨樋	均等板型軒打放しアルミリソソ吸付	油性ユースング
階段	踏面裏面: エルメタル金線 手摺: 均等板型軒打放しアルミリソソ吸付	鋼製手摺 OP ノブス・アクリル(遮音兼)

注 OSV: 均等板型軒打放し  
 OP: 均等板型軒打放し  
 EP: JIS K-5502 均等板型軒打放し  
 VP: 均等板型軒打放し

内部仕上表

	床	巾木	障	壁	天井	井	備	備	備
玄関	均等タイル貼(120X120)	H=100 均等タイル	均等タイル	均等タイル	均等タイル(T1)厚5% ビニル貼				全上下取付
ホール	均等板厚12%張	H=100 均等057	全 上	全 上	全 上				上り幅(人前)均等タイル
集客室	均等板厚12%張	全 上	均等板厚	均等板厚	均等板厚				均等板厚(均等板厚) 均等板厚
便所	均等タイル貼(100X100)	均等タイル貼(100X100)	均等タイル貼(100X100)	均等タイル貼(100X100)	均等タイル貼(100X100)				均等タイル貼(100X100)
湯沸室	均等タイル貼(厚2名)	H=100 均等タイル	均等タイル貼(厚2名)	均等タイル貼(厚2名)	均等タイル貼(厚2名)				均等タイル貼(厚2名)
備置	均等板厚12%張	H=100 均等057	均等板厚12%張	均等板厚12%張	均等板厚12%張				均等板厚12%張
機械室	均等タイル貼	均等タイル貼	均等タイル貼	均等タイル貼	均等タイル貼				均等タイル貼
変水槽	全 上	全 上	全 上	全 上	全 上				全 上

特記仕様書

I 建築工事

1 一般共通事項

- 本特記仕様書に記載のない事項は「建築基準法建築師建築工事取組仕様書」設計図に準拠して施工すること。
- 工事写真の撮影箇所は監督員が指定する時期・箇所等と一致させる。
- 工事竣工写真は監督員が指定する時期・箇所等と一致させる。
- 竣工後1年以内の期間の建物維持管理は請負人の責任において行う。
- 引渡後1年以内の期間の建物維持管理は請負人の責任において行う。

2 仮設工事  
3 土工事

- 取土は造成地内において必要に応じて行われ、造成地の造成に際しては測量員が協議の上決定する。
- 根切地は、固地外に請負人の責任において行われ、造成地の造成に際しては測量員が協議の上決定する。

4 基礎工事

- コンクリート水密コンクリート設計強度F<sub>o</sub>=210N/cm<sup>2</sup> スラブ厚: 50mm以下スラブ15cm以下とする。

5 鉄筋・コンクリート工事

- コンクリートは早強コンクリートを使用し、JIS-S-5305に準拠して設計強度F<sub>o</sub>=210N/cm<sup>2</sup> スラブ厚: 10cmとする。
- 鉄筋は13%以下SR24 16%以上SD30とする。
- コンクリートは全量15%コンクリート打増とする。

6 防水工事

- シート防水 シート防水厚30%均等板厚仕上の表面を全面に均等板厚1.0mmシート防水を責任施工を行う。
- 均等タイル防水 均等タイル防水厚30%均等板厚仕上の表面を全面に均等板厚1.0mm均等タイル防水を責任施工を行う。(保固期間10年)
- 均等タイル防水 均等タイル防水厚30%均等板厚仕上の表面を全面に均等板厚1.0mm均等タイル防水を責任施工を行う。(保固期間5年)
- 均等タイル防水 均等タイル防水厚30%均等板厚仕上の表面を全面に均等板厚1.0mm均等タイル防水を責任施工を行う。(保固期間5年)

7 木工事

- 品番 構造材 1等 造作材 1等小節
  - 仕様 構造材 均等 造作材 ラツソ
- (注) 設計図中の記載寸法は概算寸法とする。(標準仕上代5%以下)  
 ラツソは均等板厚1.0mm均等板厚仕上の表面を全面に均等板厚1.0mmラツソを責任施工を行う。

8 左官工事

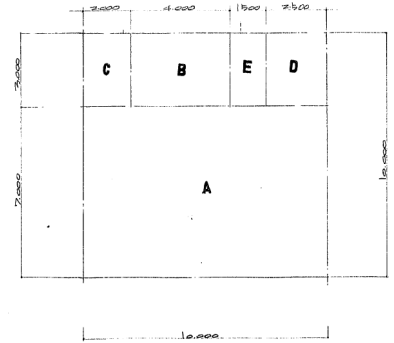
- アクリル系下塗り剤はアクリル系を使用する。
- アクリル系下塗り剤はアクリル系とし色粉の他は本品に準拠する。

9 塗装工事

- 防錆剤塗料 コンクリート面に均等板厚1.0mm均等板厚塗料を責任施工を行う。
- 仕上げ塗料は均等板厚1.0mm均等板厚塗料を責任施工とする。

工事概要

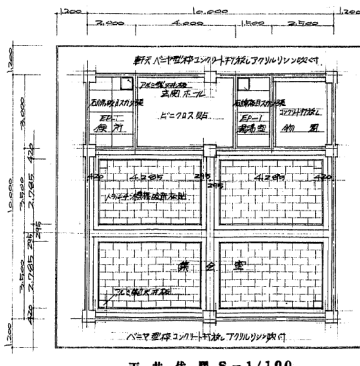
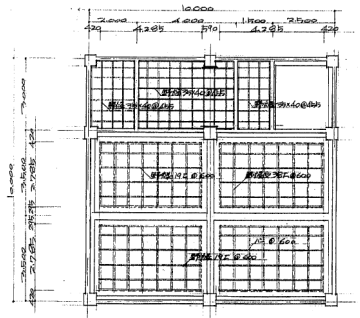
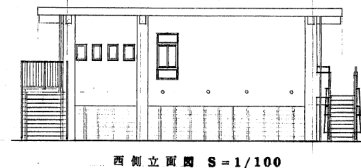
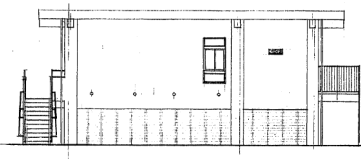
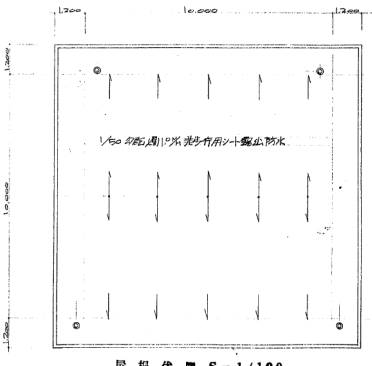
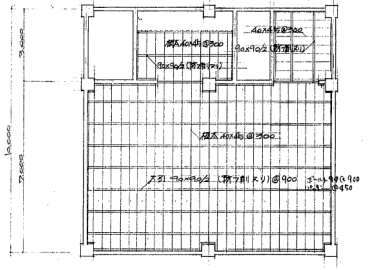
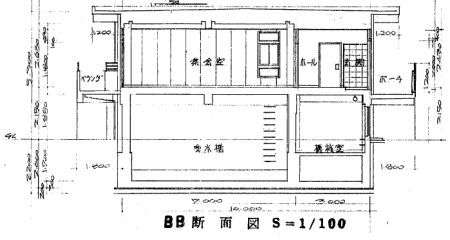
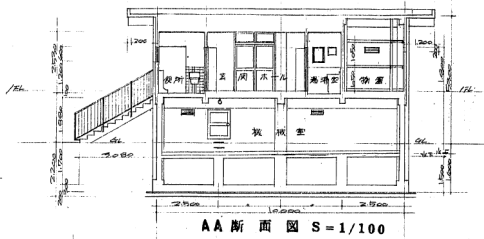
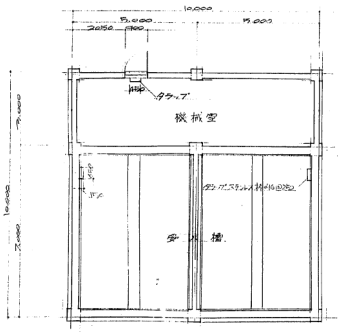
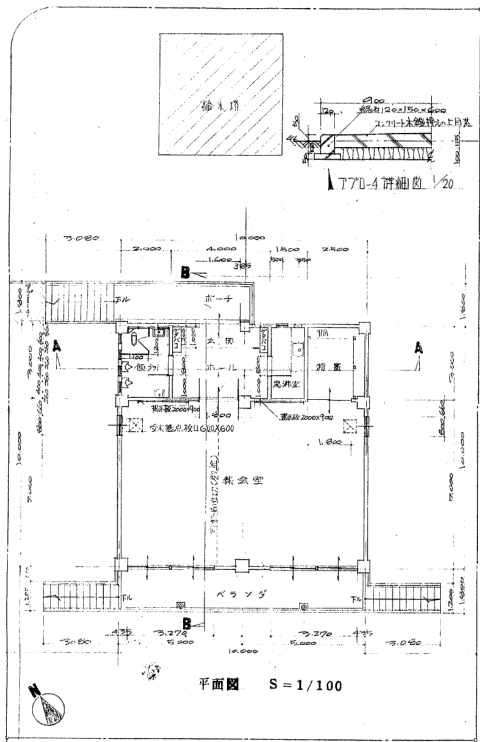
工事名称	福岡県豊前市豊前町1-2-2 豊前町大規模住宅(25戸)新築工事
工事場所	豊前市豊前町豊前町 605番地
用途地域	住居地域
構造概要	鉄筋コンクリート造2階建て



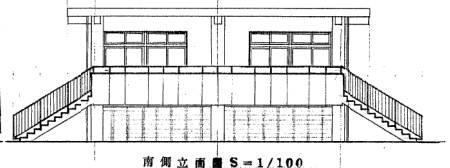
A 集客室	10,000 X 7,000	70,000
B 玄関ホール	4,000 X 3,000	12,000
C 便所	2,000 X 3,000	6,000
D 湯沸室	2,000 X 3,000	6,000
E 湯沸室	1,500 X 3,000	4,500
建築面積	10,000 X 10,000	100,000

しんこう

福岡県豊前市豊前町1-2-2 豊前町大規模住宅(25戸)新築工事  
 設計/ 豊前市建設局  
 図数 枚 8月 11日  
 豊前市建設局



建築士 441127511072



注 外形は柱間隔の現況を協議の上決定す。

シロ人功圖

昭和40年 野田国土地1-2-2 中瀬町大橋住宅

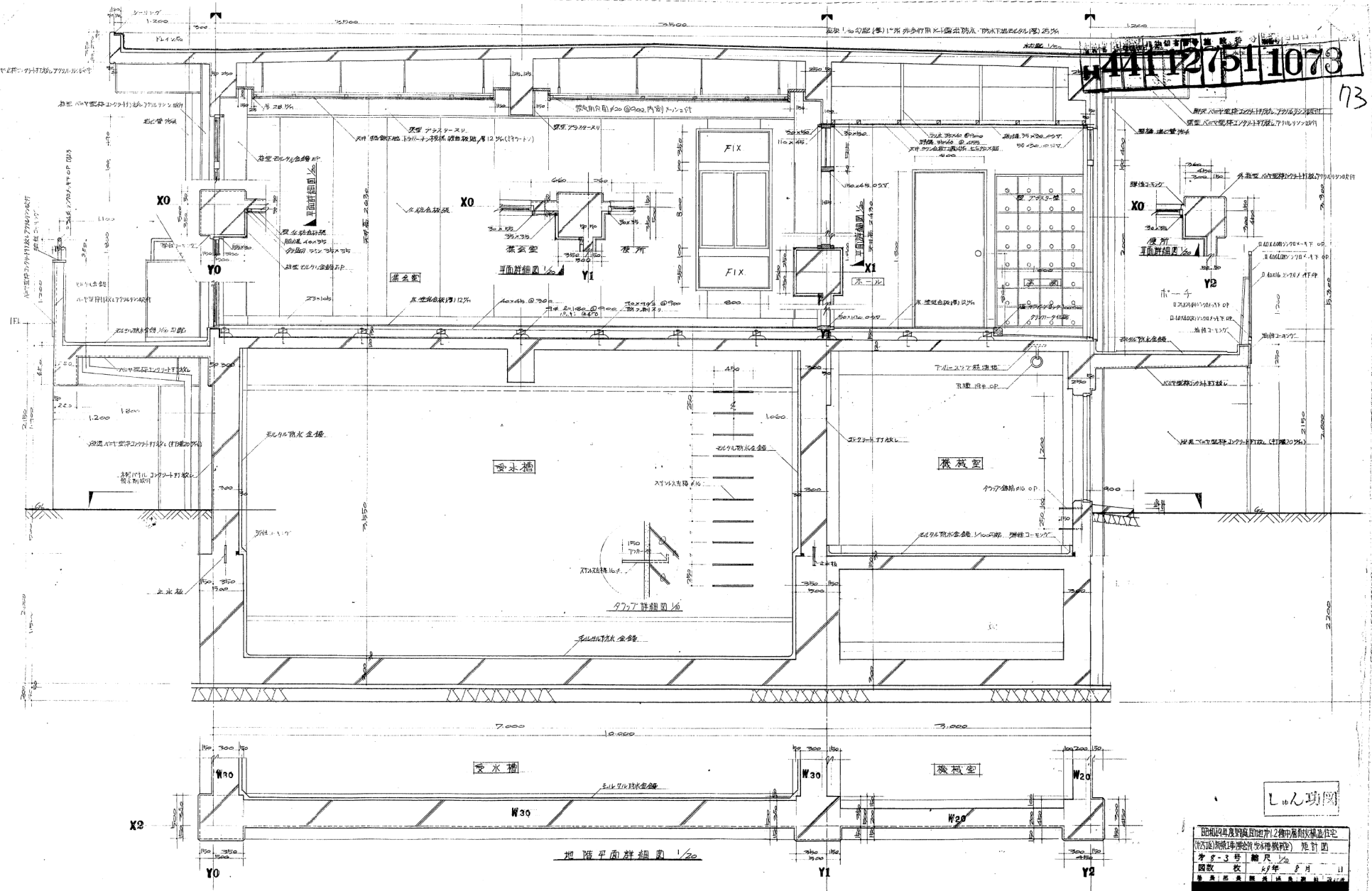
分 2-2 号 縮尺 1/50

図数 枚 12 年 2 月

廣 汎 市 建 築 局

441127511073

73



地階平面詳細図 1/20

10人功間

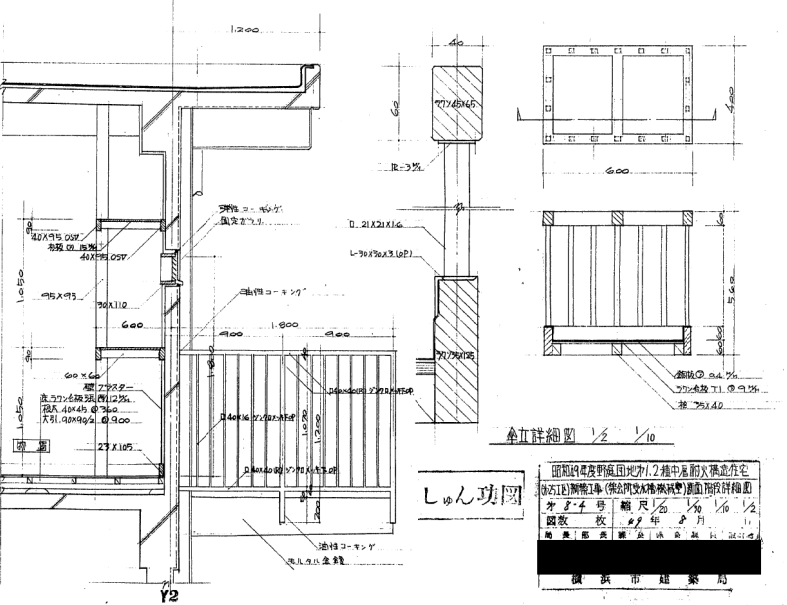
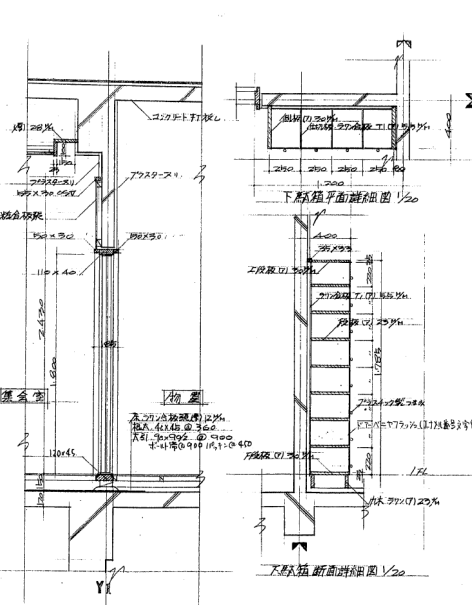
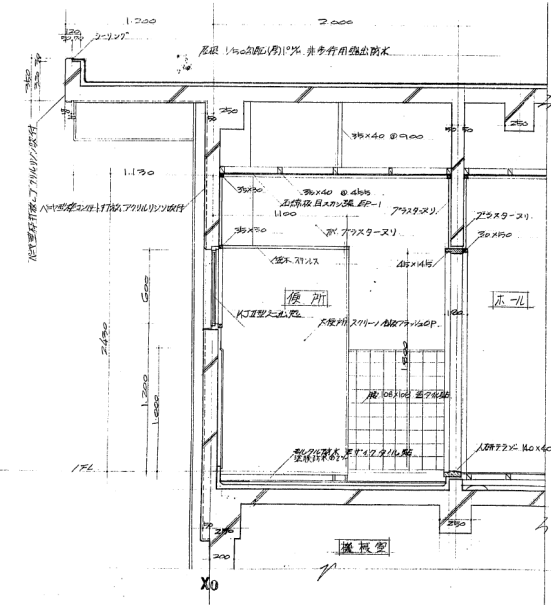
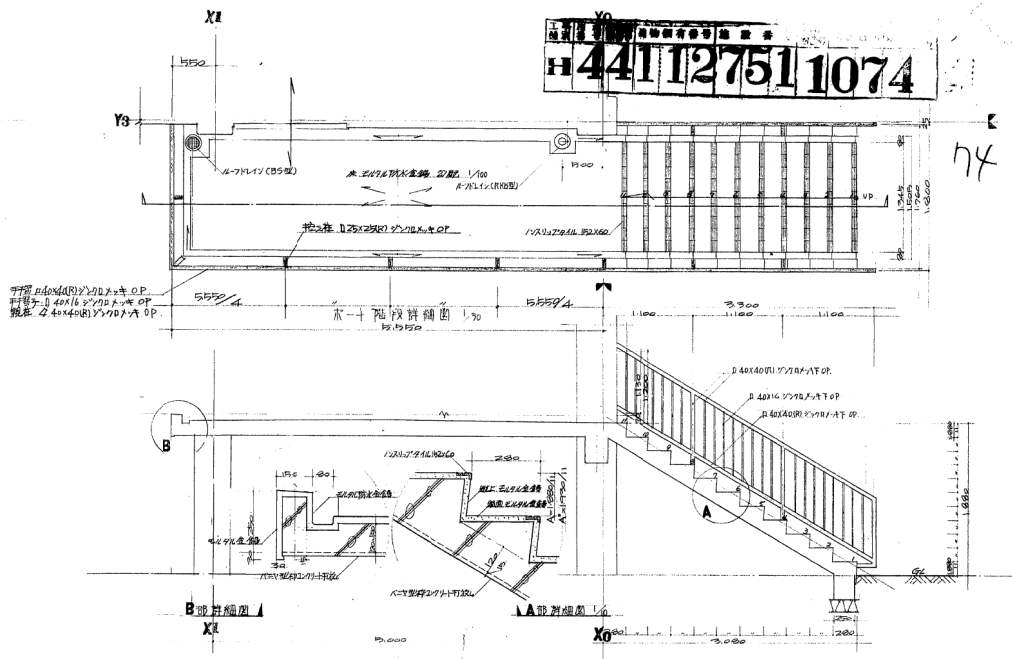
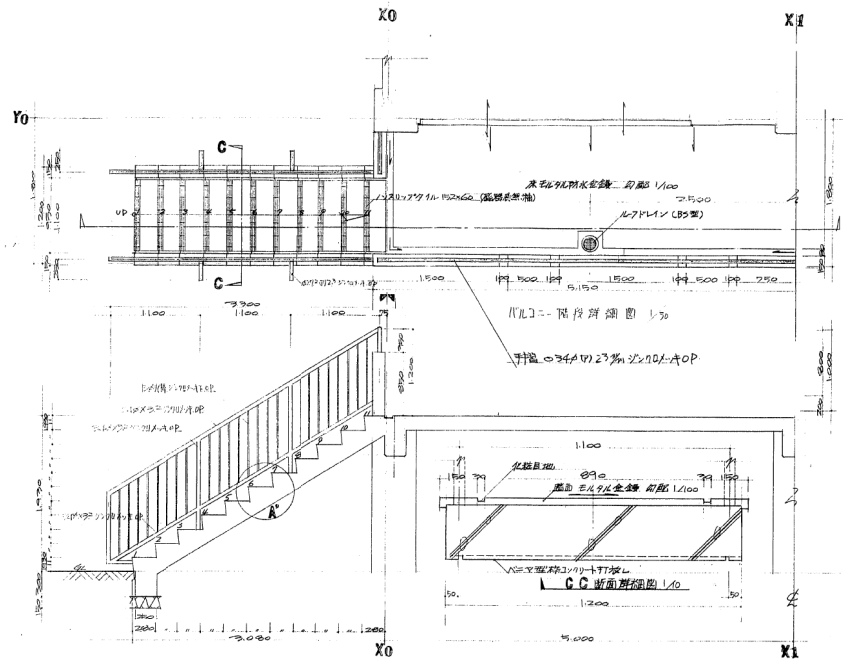
昭和44年度第4回都市2種中層耐火構造指定  
 指定建築物(準)構造防火構造指定  
 第4-3号 耐火構造  
 図数 一枚 1/20  
 1964年 10月 11日  
 建設省 建築研究所 建築研究所

横浜市建築局



H 441127511074

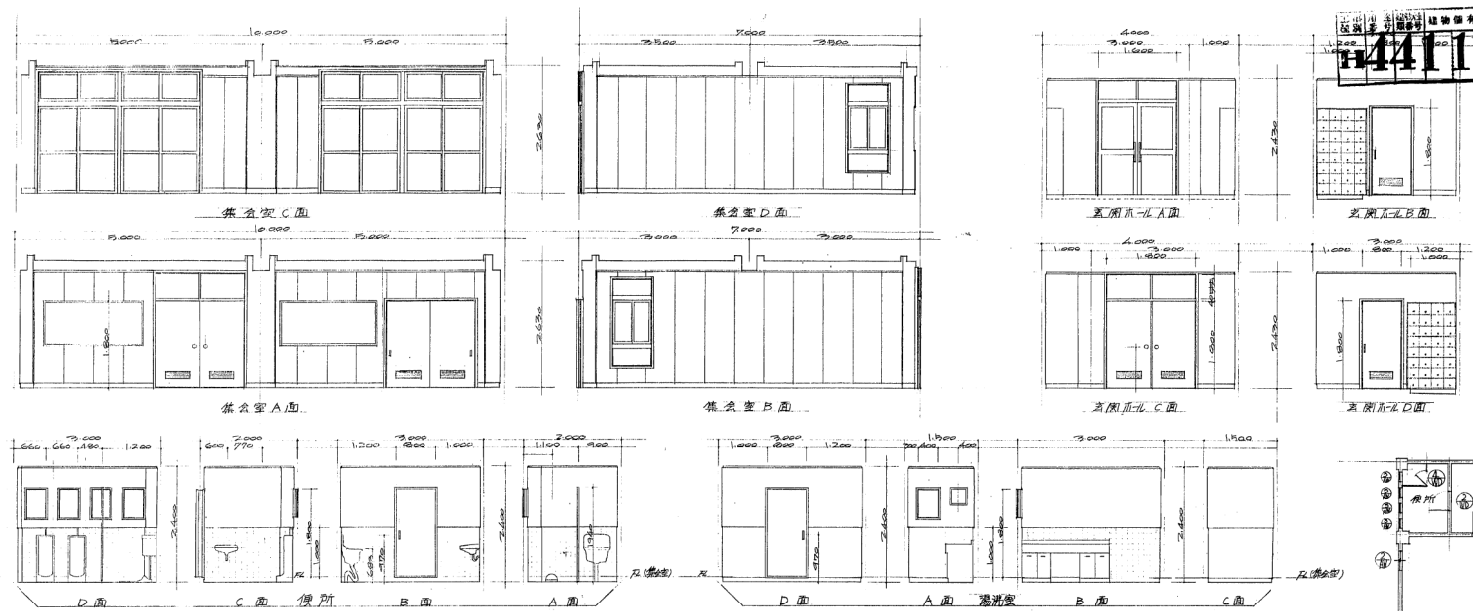
74



上海工務局  
 上海市政府建設局  
 建築師事務所  
 建築師 姓名  
 地址  
 電話

建築計画書 建築物名称 地区 地区番号 図面番号  
**H441127511075**

75

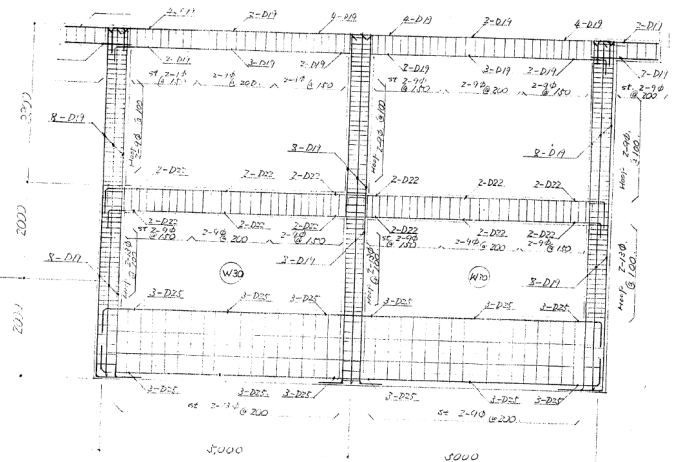


場所 型式 集客室側面1号窓	近視引違い2号窓	集客室側面2号窓	近視引違い3号窓	近視引違い4号窓	近視引違い5号窓
寸法 数量 2連窓(3270X2700) 枠幅60mm 2箇所	FIX(800X950) 引違い(600X950) 枠幅60mm 2箇所	400X600	枠幅60mm 5箇所	近視引違い(1600X2000) FIX(1600X400) 枠幅70mm 1箇所	508X200 (集客室側面北側入り) 4箇所
前ノ装飾 下窓60mmFIX窓	上窓70mmFIX窓	3割L-41ガラス	3割L-41ガラス	ドラム60mmFIX窓	FIX窓3割L-41ガラス
名 稱 近視引違い窓	近視引違い窓	スライド(縦付)	スライド(縦付)	スライド(縦付)	スライド(縦付)
備 考 二層L-41ガラス	集客室側面2号窓	二層L-41ガラス	集客室側面3号窓	二層L-41ガラス	二層L-41ガラス
場所 型式 集客室側面1号窓	近視引違い2号窓	集客室側面3号窓	近視引違い4号窓	近視引違い5号窓	近視引違い6号窓
寸法 数量 2連窓(3270X2700) 枠幅60mm 2箇所	FIX(800X950) 引違い(600X950) 枠幅60mm 2箇所	400X600	枠幅60mm 5箇所	近視引違い(1600X2000) FIX(1600X400) 枠幅70mm 1箇所	508X200 (集客室側面北側入り) 4箇所
前ノ装飾 下窓60mmFIX窓	上窓70mmFIX窓	3割L-41ガラス	3割L-41ガラス	ドラム60mmFIX窓	FIX窓3割L-41ガラス
名 稱 近視引違い窓	近視引違い窓	スライド(縦付)	スライド(縦付)	スライド(縦付)	スライド(縦付)
備 考 二層L-41ガラス	集客室側面2号窓	二層L-41ガラス	集客室側面3号窓	二層L-41ガラス	二層L-41ガラス

シロの工房

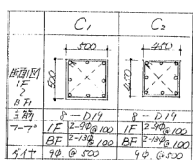
昭和44年4月20日 建築計画書  
 地区 地区番号 図面番号  
 第8-5号 層尺 1/50 1/40  
 四数 枚 41年 6月 日  
 建築計画書 建築物名称 建築計画書  
 建築市建築局





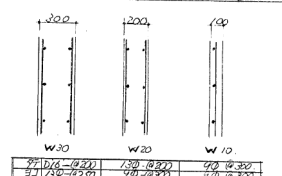
大梁リスト

名称 梁数 D x D 位置	G1						G2						G3, G4					
	R		I		R		I		R		I		R		I			
断面図	外端	中央	外端	中央	外端	中央	外端	中央	外端	中央	外端	中央	外端	中央	外端	中央		
上端筋	4-D11	2-D11	4-D11	2-D11	4-D11	2-D11	4-D11	2-D11	4-D11	2-D11	4-D11	2-D11	4-D11	2-D11	4-D11	2-D11		
下端筋	3-D11	3-D11	3-D11	3-D11	3-D11	3-D11	3-D11	3-D11	3-D11	3-D11	3-D11	3-D11	3-D11	3-D11	3-D11	3-D11		
縦筋	2-9φ @ 200		2-9φ @ 200		2-9φ @ 200		2-9φ @ 200		2-9φ @ 200		2-9φ @ 200		2-9φ @ 200		2-9φ @ 200			

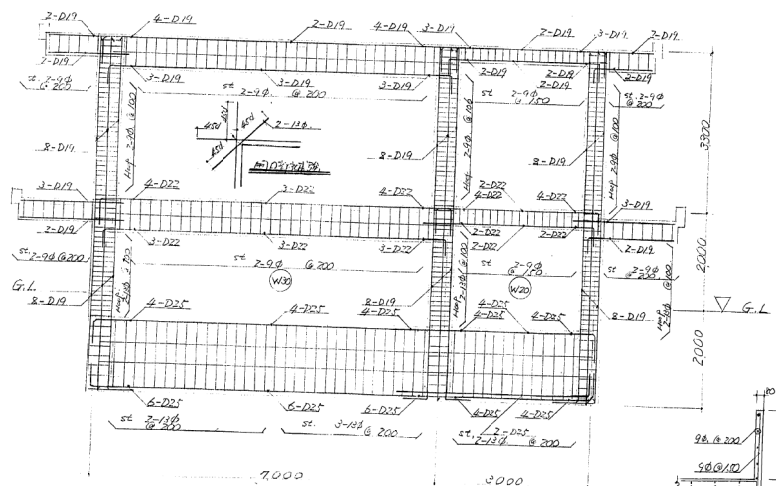


柱リスト

名称 梁数 D x D 位置	G5			G6, G7		
	R	I	R	R	I	R
断面図	外端	中央	内端	外端	中央	内端
上端筋	3-D11	2-D11	3-D11	3-D11	2-D11	3-D11
下端筋	2-D11	3-D11	2-D11	2-D11	3-D11	2-D11
縦筋	2-9φ @ 200			2-9φ @ 200		



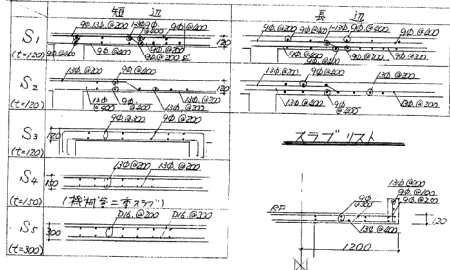
Y1通リバーン詳細図 S 1:100



X1通リバーン詳細図 S 1:100

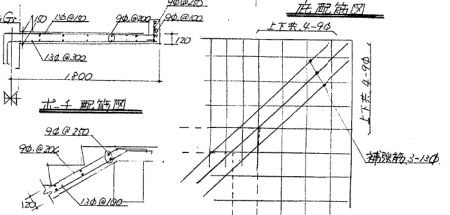
地中梁リスト

名称 梁数 D x D 位置	FG1, FB1	FG2	FG3, FB3	FG4	FG5	FG6, FB6
	断面図	外端	中央	外端	中央	外端
上端筋	4-D25	3-D25	4-D25	3-D25	4-D25	3-D25
下端筋	4-D25	3-D25	4-D25	3-D25	4-D25	3-D25
縦筋	2-10φ @ 200		2-10φ @ 200		2-10φ @ 200	

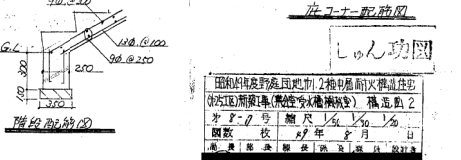
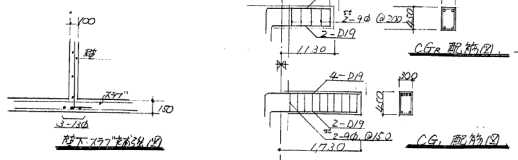


小梁リスト

名称 梁数 D x D 位置	B1		B2		B3	
	R	I	R	I	R	I
断面図	端部	中央	端部	中央	端部	中央
上端筋	2-D19	2-D19	2-D19	2-D19	2-D19	2-D19
下端筋	2-D19	2-D19	2-D19	2-D19	2-D19	2-D19
縦筋	2-9φ @ 200		2-9φ @ 200		2-9φ @ 200	



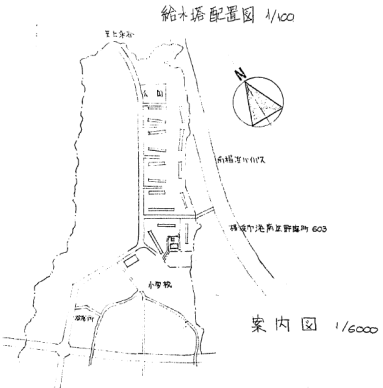
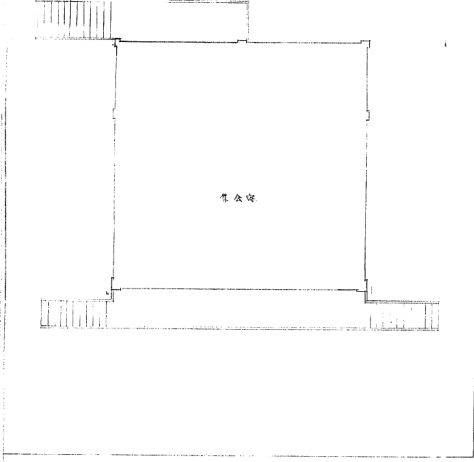
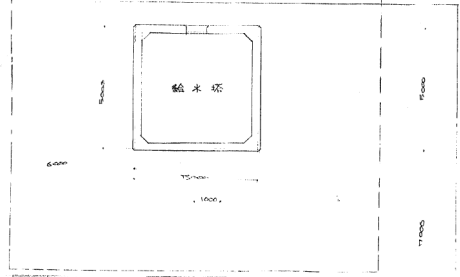
ハンゲマナリ配筋図



シOWN功圖

図内の筋線は野筋(地中)と棒中筋(耐火)を区別して  
 示す。野筋は(黒線)で、棒中筋は(赤線)で示す。  
 本図は、2011年11月15日現在のものである。  
 図監 収 2011年11月15日  
 構造部 建築課 建築課 建築課

愛知県建設局



工種	内容
基礎工事	1. 基礎コンクリート打設 2. 基礎土留め 3. 基礎コンクリート打設 4. 基礎土留め
土留工事	1. 土留め 2. 土留め
鉄筋工事	1. 鉄筋コンクリート打設 2. 鉄筋コンクリート打設
鉄筋コンクリート工事	1. 鉄筋コンクリート打設 2. 鉄筋コンクリート打設
防水工事	1. 防水工事 2. 防水工事 3. 防水工事
瓦葺工事	1. 瓦葺工事
塗装工事	1. 塗装工事
雑工事	1. 雑工事
防水工事	1. 防水工事

工事概要	
工事名称	昭和44年度野島地区第1号小学校火災復旧工事(給水塔)新築工事
工事場所	千葉県市川市野島町603番地
用途地域	住居地域
構造要	鉄筋コンクリート造地上9階
建物種別	工作物(給水塔)

建築計画番号 建築番号 141127511078

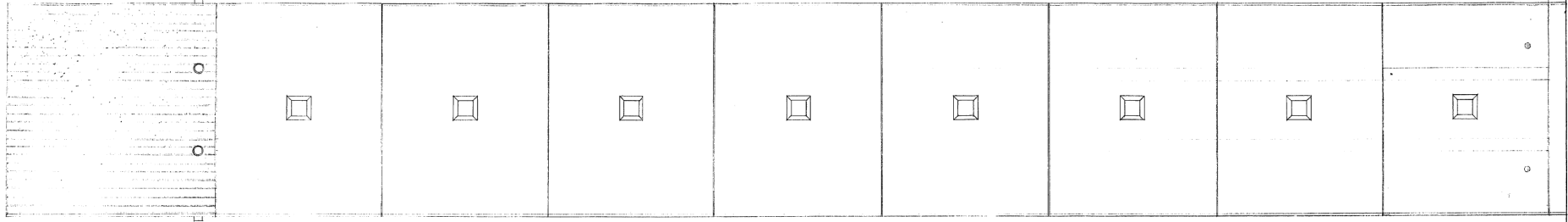
外部仕上表			
階	種	内容	備考
1F	壁	珪藻土仕上	珪藻土仕上
4F	壁	珪藻土仕上	珪藻土仕上
階	役	珪藻土仕上	珪藻土仕上
開口部		珪藻土仕上	珪藻土仕上

内部仕上表				
階	床	壁	天井	床下
1F	珪藻土仕上	珪藻土仕上	珪藻土仕上	珪藻土仕上
4F				
9F				

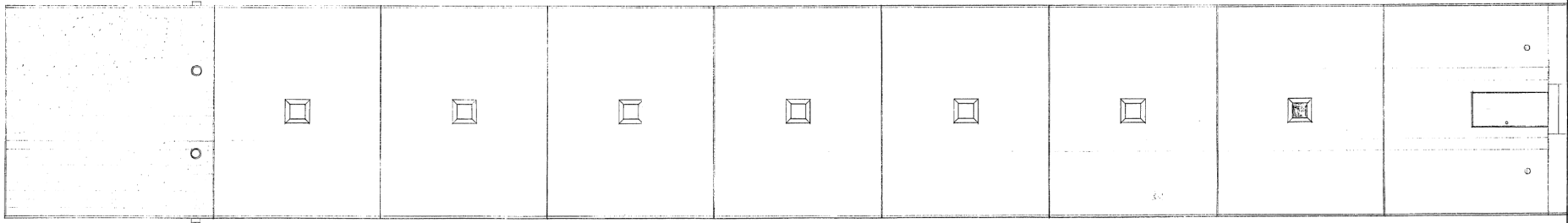
千葉県建設局 建築計画番号 141127511078  
 建築工事給水塔 配置図仕様表 (25号)  
 第1号 縮尺 1/100  
 図数 枚 47年 8月 日  
 千葉県建設局 建築課 課長 田中 昭一  
 千葉県建設局

工程名称: 441127511079  
 建设单位: 441127511079  
 设计单位: 441127511079

79



楼层平面图 1/40



楼层平面图 1/40

设计人: 孙明

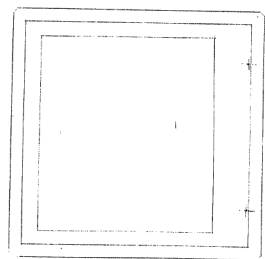
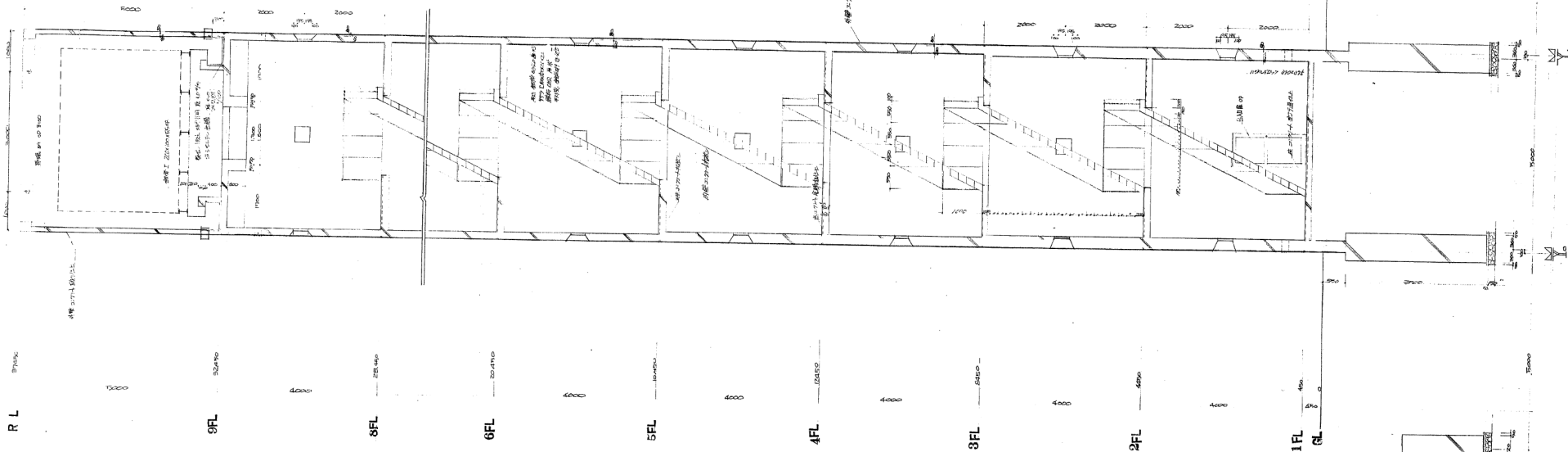
设计单位: 广州市设计院  
 设计日期: 2004年  
 设计人: 孙明  
 审核人: 孙明  
 设计日期: 2004年  
 设计人: 孙明  
 审核人: 孙明

广州市设计院

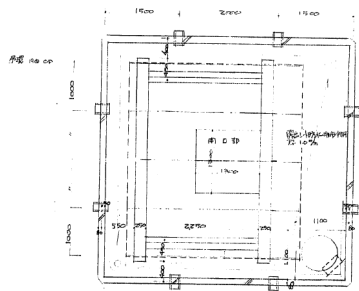


44112751 1080

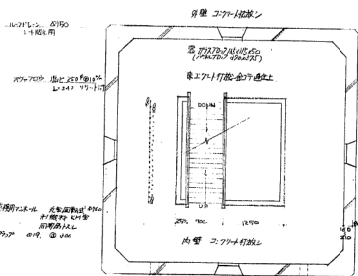
80



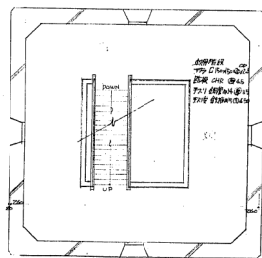
9F平面図 1/50



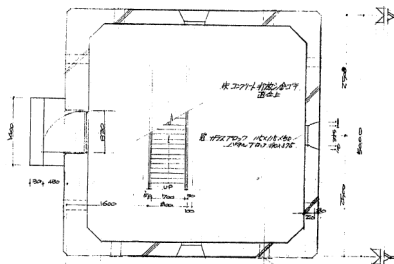
8F平面図 1/50



1F平面図 1/50



2F平面図 1/50



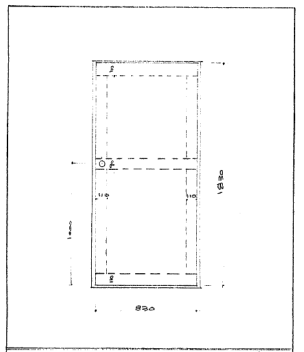
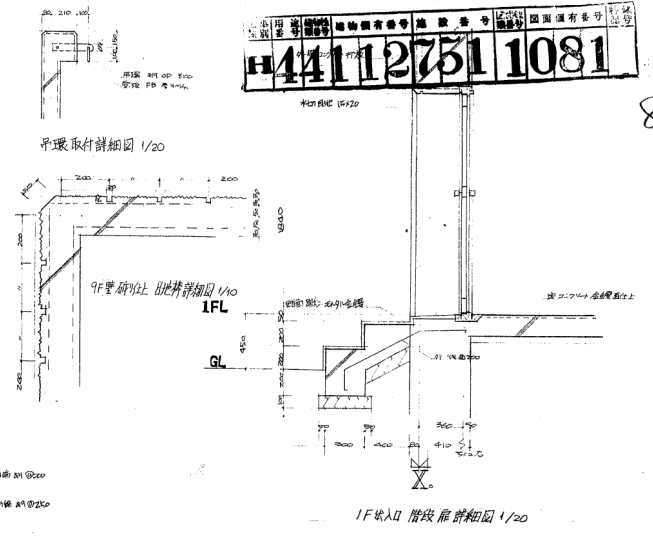
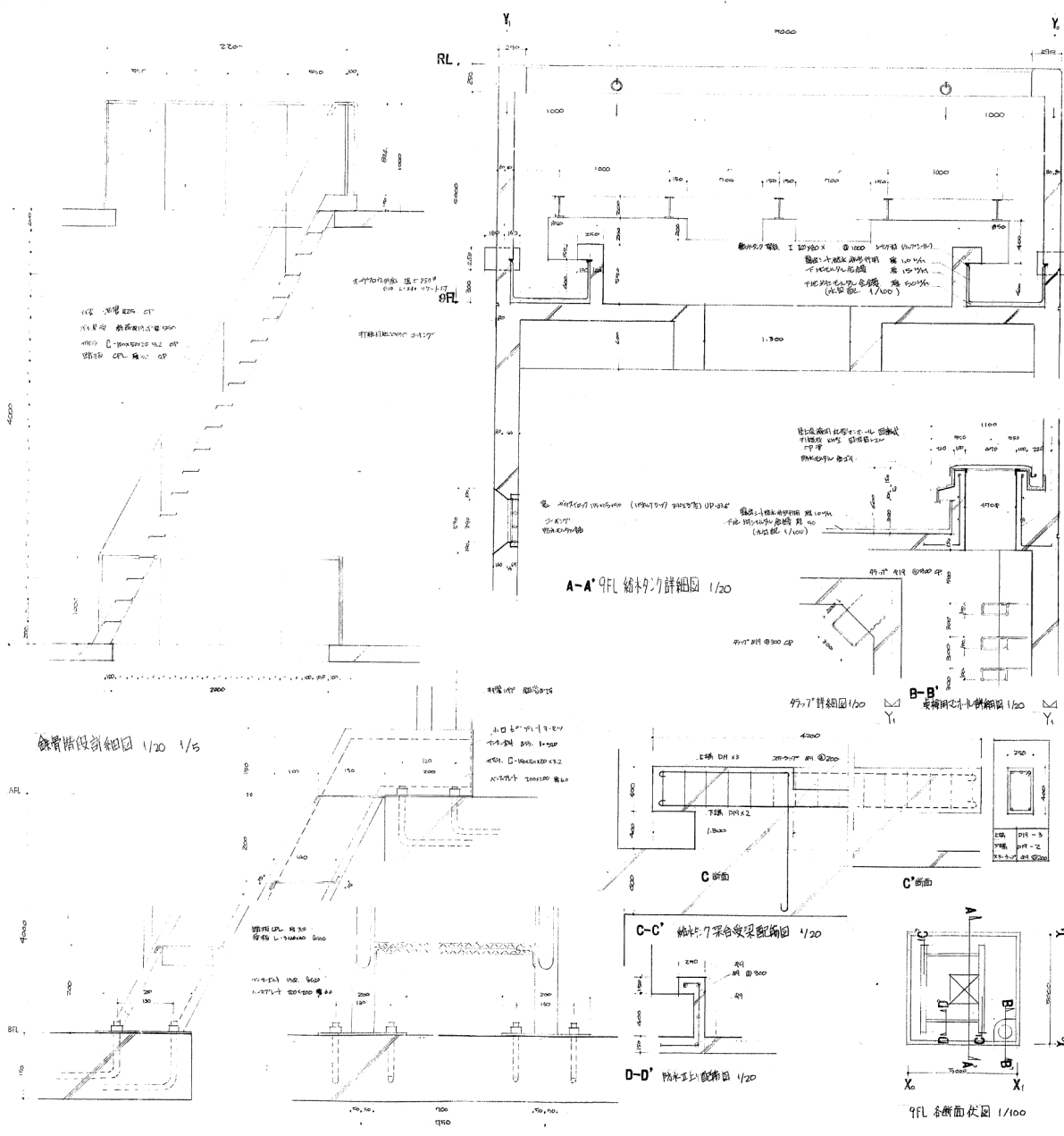
3F平面図 1/50

1. 此図は、建設省指定の建築士による設計図である。  
 2. 本図は、建築士による設計図であり、施工に際しては、必ずしもこの図を厳格に遵守する必要がある。  
 3. 本図は、建築士による設計図であり、施工に際しては、必ずしもこの図を厳格に遵守する必要がある。  
 4. 本図は、建築士による設計図であり、施工に際しては、必ずしもこの図を厳格に遵守する必要がある。  
 5. 本図は、建築士による設計図であり、施工に際しては、必ずしもこの図を厳格に遵守する必要がある。

建設省指定の建築士

工程名稱: 建築師事務所  
 圖號: 441127511081  
 日期: 87年8月

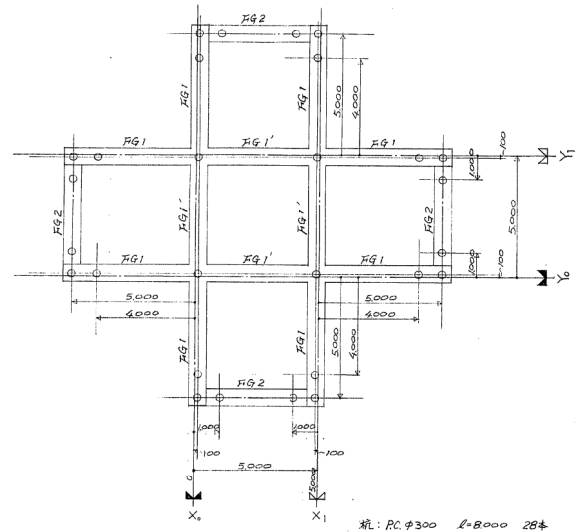
81



名稱	樓梯間剖面 75-2-2
採用材料	鐵木窗框入口
材料	2F 止地 1.65% 窗框 2.5% 門框 2.5%
位置	O.P
附屬全圖	2F 以下 1.07% 2.5% 窗框 2.5%

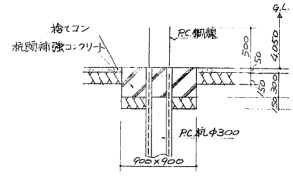
施工範圍

此圖係根據 107 年 12 月 17 日 中研所大廳設計  
 建築師事務所 建築師事務所 (2012)  
 第 2 號 圖尺 1/20 1/5  
 圖數 87 年 8 月 日  
 圖檢 建築師事務所 建築師事務所

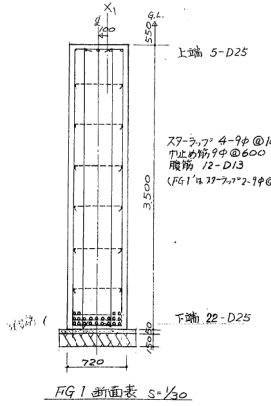


柱: RC φ300 L=8000 28本

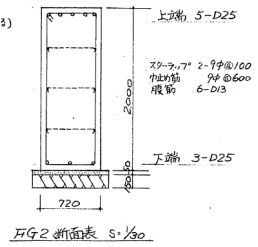
桁架圖-基礎伏圖 S: 1/100



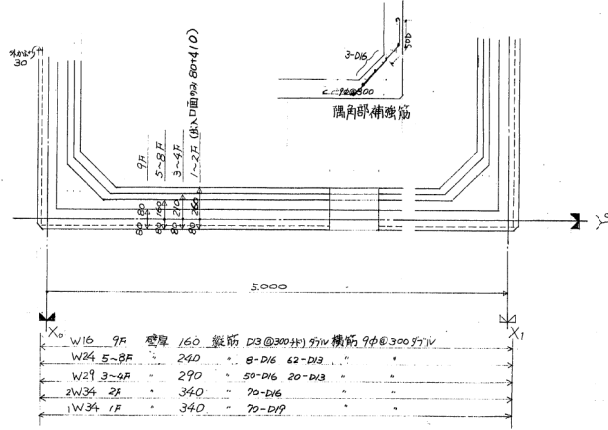
柱頭補強詳細圖 S: 1/30



FG1 断面表 S: 1/30

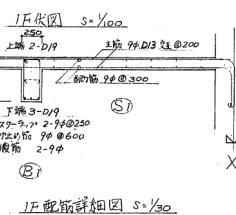
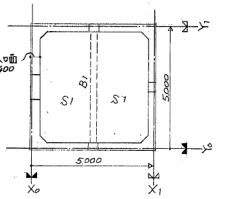


FG2 断面表 S: 1/30

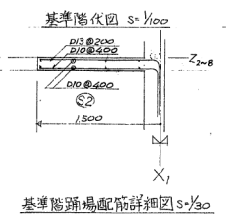
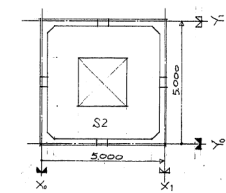


隅角部補強筋

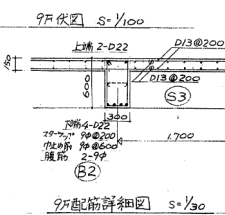
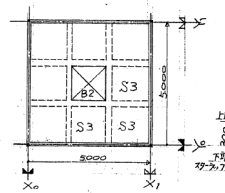
壁配筋表



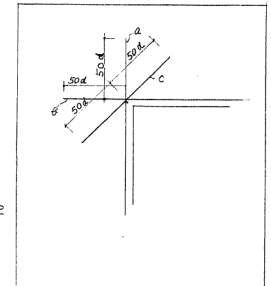
IF配筋詳細圖 S: 1/30



基準階隅部配筋詳細圖 S: 1/30



9F配筋詳細圖 S: 1/30



開口部補強			
	a	b	c
W24	2-D16	2-D16	2-D16
W29	3-D16	2-D16	2-D16
2W34	3-D16	2-D16	2-D16
1W34	6-D16	4-D16	4-D16

10F 桁架圖

所在地: 東京都中央区  
 新橋区本町  
 設計: 株式会社 〇〇〇〇  
 図面: 枚数 〇〇 年月 〇日  
 横濱市建築