

みどり
緑区
ぼうさい
防災マップガイドブック

にほんご
(やさしい日本語)



みどりく
緑区マスコットキャラクター

ガイドブック

もくじ 目次

じ しん ・地震のとき

じ しん かぞく
地震からあなたと家族を
まも
守りましょう・・・ p 2

じ しん おお ひがい
地震の大きさと被害・・・ p 3

じ しん お
地震が起きたとき
どうしますか？・・・ p 4

ぼうさい いえ ちか
防災マップから家の近くの
ひなんじょ さが
避難所を探します！・・・ p 5

おお あめ ・大雨のとき

おおあめ かぞく まも
大雨からあなたと家族を守りましょう・・・ p 6

こうずい なに お
洪水では何が起こるでしょうか？・・・ p 7

こうずい お とき あぶ ばしょ
洪水が起きた時の危ない場所・・・ p 8

どしゃさいがい なに お
土砂災害では何が起こるでしょうか？・・・ p 9

どしゃさいがい お とき あぶ ばしょ
土砂災害が起きた時の危ない場所・・・ p 9

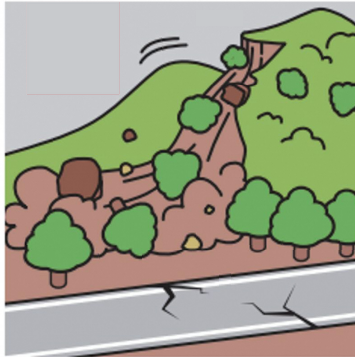
じ しん か ぞく
地震から あなたと 家族を
まも
守りましょう

みどりく しん ど きょう
緑区で 震度6強(6+)の
おお じ しん
大きい 地震が
お
起こる かもしれません



じ しん おお ひ がい 地震の大きさと被害

6 強^{きょう}



じ しん つよ いえ
地震に強い家



じ しん よわ いえ
地震に弱い家

しん ど きょう
[震度6強] (6+)

- た
立つことができません。
- おち かぐ つくえ いす
重い家具（机や椅子）が
たお
倒れます。
- にほん いえ
日本の家には
じ しん つよ いえ よわ いえ
地震に強い家と弱い家
があります。
- よわ いえ じ しん こわ
弱い家は地震で壊れる
かもしれません。
- あなたの家は
いえ
大丈夫ですか？
だいじょうぶ

じしん お 地震が起きたとき どうしますか？

じしん お
地震が起きたとき



じぶん み まも
自分の身を守ります



ちか こうえん ひろ に
近くの公園や広いところへ逃げます



いえ あぶ
家が危ないとき



ひ なんじょ
避難所へいきます



ひ なんじょ じしん
避難所は地震のときに
つか あんぜん たてもの
みんなで使う 安全な建物です

た もの みず
食べ物や水があります
ね ところ
トイレや寝る所も あります

ぼうさい 防災マップから 家の 近くの 避難所を 探します！

STEP 1

じぶん いえ ちか えき さが
自分の家の近くにある **駅**を探します

STEP 2

じぶん いえ じゅうしょ さが
自分の家の **住所**を探します

- 1) 鴨居駅の近く
かもいえき ちか
- 2) 中山駅の近く
なかやまえき ちか
- 3) 十日市場駅の近くと霧が丘
とおかいちばえき ちか きり おか
- 4) 長津田駅の近く
ながつだえき ちか

STEP 3

いえ ちか あか ばん ごう さが
家の近くの **赤い番号**を探します

ぼうさい ひなんしょ
防災マップの **○** が **避難所** です

れい 例： **① 東本郷小学校**

STEP 4

わたし いえ ちか ひなんしょ
私の家の近くの避難所は
_____(No. _____) _____(_____) です



おお あめ か ぞく
大雨から あなたと 家族を
まも
守りましょう

おおあめ

大雨が ふったときには

こうずい

洪水(flood)と

どしゃさいがい

土砂災害(landslides)が

お

起こる かもしれません

こうずい

洪水⇒

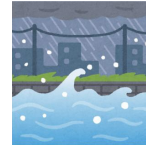


どしゃさいがい

←土砂災害

こう ずい 洪水では 何が 起こるでしょうか？

かわ ちか
川の 近くで たくさん 雨が ふると
かわ みず なが
川に いつもより たくさん 水が 流れて
あふれます。



あめ
たくさんの 雨が ふると
ひく ぼ しょ
低い 場所では
マンホールから
みず
水が あふれます。 ※1

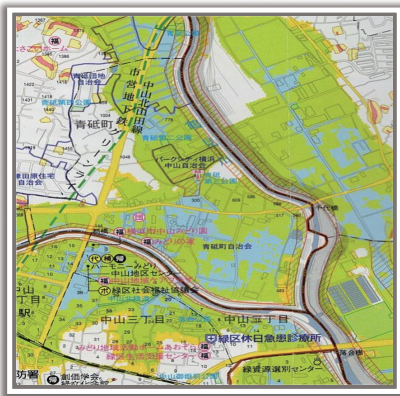


ないすいはんらん
※1内水氾濫と います。

く ^{こうずい}洪水 ^おが ^{とき}起きた ^{あぶ}時の ^{ばしよ}危ない ^{ばしよ}場所



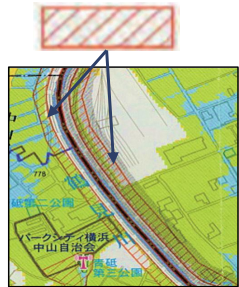
あなたの家の近くの危ない場所を調べます



- 3.0~5.0m → ^{いえ}家の ^{かい}2階まで ^{みず}水が ^{ばしよ}くる ^{ばしよ}場所です。

- 0.5~3.0m → ^{いえ}家の ^{かい}1階の ^{うえ}上まで ^{みず}水が ^{ばしよ}くる ^{ばしよ}場所です。

- 0.0~0.5m → ^{おとな}大人の ^{みず}ひざまで ^{みず}水が ^{ばしよ}くる ^{ばしよ}場所です。



たくさん ^{あめ}雨が ^ふ降ったときに
 家が ^{いへ}壊れたり ^{なが}流されたりする ^{ばしよ}場所です。
 川の ^{かわ}近くに ^{ちか}あります。

あなたの家の近くに危ない場所はありませんか？

ど しゃ さい がい になに お 土砂災害では何が起るでしょうか？

ぼう さい
防災マップ



いえ ちか あぶ ばしよ しら
あなたの家の近くの危ない場所を調べます



あめ じしん きゅう やま
たくさんの雨や地震などで急に山がこわれて
つち すな いわ お
土や砂、岩が落ちてきます。

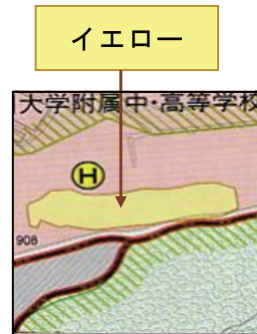
ぼう さい
防災マップ



ど しゃ さい がい お とき あぶ ばしよ
〈土砂災害が起きた時の危ない場所〉



ど しゃ さい がい お
土砂災害が起きたときに
あぶ ばしよ
危ない場所です。



ど しゃ さい がい お
土砂災害が起きたときに
あぶ ばしよ
もっと危ない場所です。

いえ ちか あぶ ばしよ
あなたの家の近くに危ない場所はありませんか？



やく た 役に立つ アプリ

Safety tips



For Android



For iPhone



これ↑を カメラで うつすと ダウンロード できます

の 乗り物 じょうほう の情報 など しら 調べることができます



ひ、なん じょうほう 避難 情報



ひ なんじょ 避難所ガイド

For Android



For iPhone



これ↑を カメラで うつすと ダウンロード できます

- ちか ひ なんじょ 近くの 避難所が わかります
- か そく あんぜん かくにん 家族の 安全を 確認できます

じぶん なまえ い 自分の 名前などを 入れます



て アプリを手に入れたら ことばを えらびます！

«Safety tips»



←このマークを おして、 ことばを えらびます

ひなんじょ «避難所ガイド»



←このマークを おして、 ことばを えらびます

じしん たいふう さいがい
地震や 台風などの 災害について

き し ひと
聞きたいことや 知りたいことがある人や、

しつもん ひと
このガイドブックについて 質問がある人は

みどりく そうむか れんらく
緑区 総務課に 連絡をしてください。

みどりく そうむか
緑区総務課

TEL : 045-930-2208

FAX : 045-930-2209

MAIL : md-bousai@city.yokohama.jp



こくさいこうりゅう
みどり国際交流ラウンジ

みどりく なかやま ちょうめ
住所 : 緑区中山1丁目6-15
パームビュービル5階・6階

TEL : 045-532-3548

FAX : 045-532-3549

2022年度横浜市緑区×東洋英和女学院大学 防災プロジェクト

国際社会学部桜井愛子ゼミ & みどり国際交流ラウンジ & 横浜市緑区総務部総務課危機管理・地域防災担当