



# 花★めだか通信



公園愛護会  
キャラクター  
あいごぼん

～中区中土木事務所 公園愛護会便り～ Vol.78

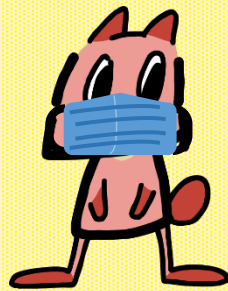
## 冬の寄せ植え講習会

12月1日（火）中土木事務所屋外駐車場で、寄せ植え講習会を開催しました。

市内で花苗を作っている持田園の持田さんに講師を依頼し、花の植え方、寄せ植えの見せ方、その後の管理の仕方などを、実例を交えながら楽しく教えていただきました。



参加者 32 名



広い駐車場で



生産者としての花の育て方を  
レクチャー



無言で夢中



自分だけの寄せ植えを作ります



どれも綺麗



感染予防対策

鉢は5色から選び、4種類の花も色がいろいろあって、迷ってしまいます。みなさん楽しそうに寄せ植えを作っていました。

## 公園が新しくなります

日ノ出町『子神社』わきにある、**子の前公園**の改良工事が、行われました。小さなお子さんにも遊んでもらえるような複合遊具と大人のかたに利用していただきたい、健康器具を新たに設置しました。



可愛い猫ちゃんの  
すべり台



パネルタッチって言う健康器具  
だよ、毎日屈伸をして効果が目  
で確認できるよ！



かがまずに花植えがで  
きます

**お願い** 今回愛護会長様宛に、**別郵便**で、「公園愛護会現況届、会長変更」・「口座振替払依頼書」・「物品届先確認書」をお送りします。

ご記入の上、**4月26日(月)**までにご返送をお願いいたします。

### 公園クイズ



この公園はどこかな？  
わかった人は、  
はがきか直接中土木事務所へ！！

前回の答えは、本牧せせらぎ公園  
でした



発行／中土木事務所 下水道・公園係 担当：沼田

〒231-0023 横浜市中区山下町 246

TEL：045(641)7681 FAX：045(664)6196

作成日/令和3年3月16日