

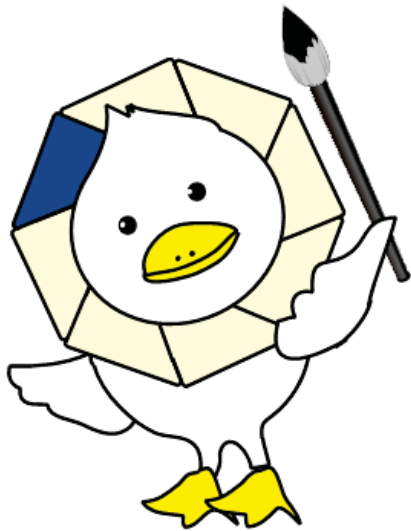
平成 28 年 12 月発行 vol.60  
【編集・発行】  
なか区民活動センター  
(中区役所地域振興課)  
TEL 045-224-8138  
FAX 045-224-8343  
Email  
na-katsudou@city.yokohama.jp

# なか ぽぽら

「人々の、みんなの」を表すイタリア語の popolare から。

中区内の生涯学習・市民活動の参加を夢見て、様々な活動をされている人たちのための情報誌であり、多くの夢が生まれ皆に親しまれますようにと名づけられました。

なか区民活動センター  
マスコット もなか



## 事業報告

- ・読み聞かせボランティア養成講座
- ・ことばの響きを楽しむ世界のお話
- ・中区の花！チューリップの球根を植えよう
- ・心も体も健康に！気軽にチャレンジ講座
- ・多文化フェスタ「子ども向けイベント」

## 活動紹介

- ・「なかく街の先生」活動レポート
- ・新しい「なかく街の先生」紹介
- ・団体活動紹介：パパママサロン

## センターからの重要なお知らせ

- ・団体登録更新(全ての登録団体が対象です)
  - ・ロッカー・レターケースの応募案内
- センター職員こんなことあんなこと

## 中区に行ったら、なか区民活動センターへ行ってみよう！



秋は日本大通りが鮮やかな黄色に染まりとてもきれいです。(左) スタジアムなどのにぎやかな街の只中にある静かな横浜公園。心休まります。(下) 中華街の入り口はセンターの斜め前。中華街大通りまで徒歩3分！

横浜らしいといえば、中区にある名所の数々。そんな「THE 横浜」に囲まれているのが、なか区民活動センターです。

観光や、横浜発グルメを食べに来たついでに、センターへ立ち寄って、中区を中心に行われている市民活動や生涯学習の情報をゲットしてみませんか？観光だけでは知ることのできない中区が見えてくるでしょう。

## ナカナ・カフェ

センターのある中区役所別館1階に、すてきなカフェがあるのをご存知ですか？

ナカナ・カフェでは、飲み物だけでなく、カレーなどの軽食、市民の作品や、地域の作業所支援として、手作りお菓子や小物の販売も行っています。

ちょっと休憩したい時や、お腹がへった時にぜひお立ち寄りください。



【営業時間：平日 9:30~17:00】

### 【なか区民活動センターはこんなところ】

- ・情報の提供、相談、コーディネート
- ・自主的な市民活動、生涯学習の団体への場所提供や活動のための支援
- ・「なかく街の先生」ボランティア登録、先生と地域のつなぎ役
- ・中区ならではの事業企画・運営
- ・中区中心に活動するサークルの紹介
- ・なか国際交流ラウンジも併合



# 事業報告

実施日:10/26 11/5  
11/16 11/23 11/30  
参加者:のべ77人

## ことばの響きを楽しむ世界のお話し ～子どもと一緒にいろんな国の絵本を楽しもう～

実施日:11月29日(火)  
参加者:親子27組  
子ども30人、おとな27人

### 市民企画型講座「中区風起こせ!プロジェクト」修了生 読み聞かせボランティア養成講座

地域で読み聞かせボランティア活動をしている本もく座のメンバーが中心となり5回講座を企画・実行しました。講座の構成や講師選び、図書館司書との打合せなどを経て開催しました。講師の方からは、「絵本の魅力を知り、感動を共有する喜び」「読み聞かせをする場合の本の持ち方やページのめくり方」「図書館で本を探す場合のコツ」「わらべ歌や手遊びの実技」など様々な事を学ぶことができました。また乳幼児、小学生、ご高齢者に対する読み聞かせを想定してグループワークでプログラムを作り、発表まで行いました。対象者に合った絵本を選び、手遊びを考え、工夫して素晴らしい発表ができました。皆さん熱心に取り組んでくださり、本もく座としても勉強になった講座でした。



中区読書推進事業「ブックフェスタ」参加事業、多文化共生事業として、のんびりんこで行われた、多言語読み聞かせ。各国でよく読まれている絵本を中国語、韓国語、英語、日本語で、読み聞かせをしました。

参加したこどもは0～3歳の未就園児たち。絵本を指さしたり歌ったりと楽しそうでした。また、短い絵本が中心だったので、保護者の皆さんも一緒に声を出して言葉遊びを楽しんでいました。

「キラキラ星」を各国語で振りも交えて歌い、皆で合唱して終わりました。

外国につながる親子の参加は少なかったものの、母国語の歌を楽しめたと喜ぶ姿もありました。アンケートからは、日本の親子も異文化交流を望んでおり、子どもたちには、小さい時から多言語・多文化にふれさせたいと考え、親自身も交流する場を望んでいる様子が伺えました。

来年度も、続けて多言語に触れる機会を提供できたらいいなと思いました。



中国語で「いないいないばああそび」。こどもたちは大喜び! (上) 参加したこども達より保護者の方々の方が熱心な様子。(左)

## チューリップの球根を みんなで作ろう

実施日:12月5日(月)  
参加者:こども32人  
場所:山頂公園



本牧小キッズクラブの子ども達を中心となって、中区の花チューリップを植えました。山頂公園のスタッフの方々に球根の植え方を教えてもらった後、注意深く植えていきました。どんな色のチューリップが咲くかな?

来年の春は、たくさんのチューリップで中区制90周年をお祝いします♪冬の間も山頂公園にぜひお立ち寄りいただき、チューリップの成長を見守ってください。プランターは同公園のレストハウス前に設置しています。



この講座は  
全国都市緑化  
よこまフェア  
PR事業です

Garden Necklace  
YOKOHAMA 2017



## 心と体を健康に! 気楽にチャレンジ講座をつまみ食い

「中区風起こせ!プロジェクト」修了生企画事業

実施日:11/25 12/2 12/9 参加者:のべ47人



【写真】音読の方法を学んで、記憶力アップ講座(上)・コグニサイズで頭と体を同時に使って認知症予防講座(右)・手品に挑戦講座(右端)



健康や生きがい探しのために、何か新しい事をやってみたいなと思った時、自分に何が合うのかよくわからない、だったら少しかじってみるだけの気楽な講座があったらいいなと、「手品」「音読」「コグニサイズ体操」の講座を開催しました。指先も体も、口も

頭も、すべてを使って挑戦し、上手にできないけれど楽しいものでした。いろいろと経験できて、ちょっとお得感もあった感じ。好奇心が芽生えて、続けていきたい気持ちも出てきた「つまみ食い」講座でした。

# 中区多文化フェスタ

あなたと世界がつながる日

【実施日 12月11日(日) 横浜市技能文化会館 2階】

今年6回目を迎える「中区多文化フェスタ」。今回も多くの来場者が様々な国のエンターテイメントや展示、ワークショップ、食べ物などを楽しみ、とても盛り上がりました。メイン会場の横の工房では、なか区民活動センターが「折り紙コーナー」「書芸：来年の干支を描いてみよう」のワークショップを開きました。同時に、「日本文化に触れてみよう」と題して、風おこせ！プロジェクト



【写真】詩吟の歌にあわせて剣舞の披露（左）、来年の干支の絵を描く書芸（上）、チームさくらによる音楽朗読劇「かぐや姫」



修了生グループ「チームさくら」による音楽朗読劇でかぐや姫、剣舞と詩舞の披露があり、観覧された外国の方々も日本人もみんな楽しめました。

残念ながら今回お越しただけなかった方は、来年をご期待ください！

## 「なかく街の先生」活動レポート

**菱城書道会の及川さん**  
中区多文化フェスタで、筆を使い来年の干支「酉」の絵を指導をされました。

**星泰子さん**  
老人福祉センター麦田清風荘で、「リンパストレッチ＆マッサージ」の連続講座を3月まで月2回指導されています。

**レ・クルの中西さん**  
「心と体を健康に！」の第3回講座で、コグニサイズで認知症予防体操を指導されました。

**金井幸巨さん**  
「心と体を健康に！」の第1回講座「手品に挑戦！マジシャン気分で脳トレ」にて、マジックの披露と指導をされました。

## 新しい「なかく街の先生」をご紹介します！

イベントや講座などに「なかく街の先生」をご活用ください。先生の詳しい情報はなか区民活動センターホームページで！

登録番号	ジャンル	指導形態	概要	講師名
A-52	文化	指導・披露	着崩れしない浴衣の着付けをはじめ、一人で着物がきられるように指導します。	柏倉 宣子
H-3	子育て	披露	赤ちゃん連れママのための本格的クラシックコンサートを企画・提供します。	ママクラシック・プロジェクト
C-15	生活・福祉	講義	高齢者向け・障がい者ご家族向け成年後見と遺言相続。	江崎 純子

## 中区で輝く市民活動・生涯学習団体のみなさんを紹介します！

### パパママサロン



【活動日時】 第4土曜日 12:00～15:00  
 【場所】 本牧和田地域ケアプラザ  
 【会員数】 9家族  
 (大人18名、子ども12名、計30名)  
 【年代構成】 0歳から3歳の子供とその家族

【活動内容】お弁当持参でランチ会から始まり、ケーキやお味噌作り、歯磨き指導、幼児救急講習、ミニコンサート、防災センターやみかん狩りなどへの遠足。たくさんの家族で遊んでいます。幅広い年代が交流できるいいなと思っています。

◆◆◆全登録団体の登録期限が今年度末で終了します◆◆◆

全ての団体の登録期限が平成 29 年 3 月 31 日で終了します。センターより 1 月中旬に登録更新のお知らせが届きますので、更新をご希望の団体は、下記の申込期間内に必要書類を窓口にご提出ください。

【団体登録更新：申込期間】平成 29 年 1 月 26 日(木)～2 月 20 日(月)

※1 月 4 日より始まる 4 月の施設予約も、団体更新を前提として行います。

更新されない団体は、4 月以降の研修室・ミーティングエリアの予約ができませんのでご注意ください。

▼▼▼29 年度の貸ロッカー・レターケースの申し込みが始まります！▼▼▼

平成 29 年度の貸ロッカー・レターケースの使用申込がセンター窓口で始まります。貸ロッカーは活動に必要な事務用品などの保管に使用でき、貸レターケースは書類の保管や郵便物の受け取りに使用できます。利用料は無料で、1 団体につき、いずれか 1 個の申込となります。申込みが受付個数を上回る場合は、抽選となりますのでご了承ください。申込期間は下記のとおりで、抽選結果は 3 月上旬にお知らせします。

【貸ロッカー・レターケース申込期間】平成 29 年 1 月 26 日(木)～2 月 20 日(月)

【センターの使用可能な貸ロッカー・レターケース】

種類(寸法:幅 X 高さ X 奥行)	カギの有無	申込受付個数
平型ロッカー (40X40X48cm)	あり	24 個
縦型ロッカー (20X80X48cm)	あり	8 個
レターケース (A4 サイズ、高さ 9cm)	なし	31 個



【センター職員こんなことあんなこと】

① なかく活動ガイド2017

活動団体や地域サークルの皆さまには、ご協力いただきありがとうございます。発行は 1 月末の予定です。お楽しみに！



なにか始めてみようかな



前回の活動ガイド

③ 紙折り機が入りました！

3 つ折りができるようになりました。団体のニュースレターや印刷物等にご活用ください。無料でご利用できます。



② プロジェクターが新しくなりました！団体の活動にご活用ください。(要予約)

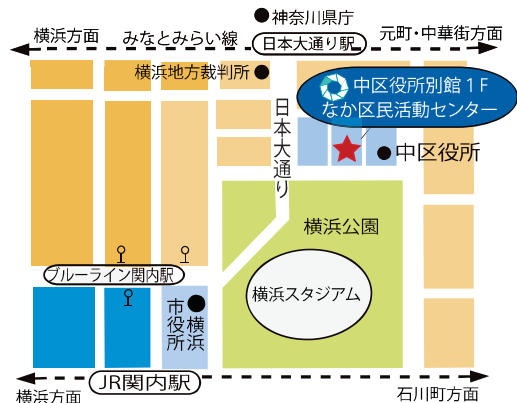


なか区民活動センター ＊開館時間 9:00～21:00

〒231-0021 中区日本大通 35 中区役所別館  
TEL: 045-224-8138 FAX: 045-224-8343  
Email: na-katsudou@city.yokohama.jp

★この情報誌やセンターの発信情報は、なか区民活動センターのホームページでもご覧いただけます。

<http://www.city.yokohama.lg.jp/naka/ncac/>



年末年始の休館日：12 月 29 日 (木) から 1 月 3 日 (火)

1 月 4 日 (水) 9:00 から通常通り開館します。(4 月の施設予約開始日)

休館日：1 月 15 日 (日) ・ 2 月 19 日 (日)