

西区の魅力を再発見！ 「温故知新のみち」を歩こう！



紅葉坂 (もみじざか)

この一帯には紅葉の木が多かったことからこの名が付けました

紅葉橋 欄干には紅葉マークが！



秋の紅葉坂

西区制70周年を記念し、歴史ある西区の魅力を再発見できる散策ルート「温故知新のみち」ができました。昔のまちの様子を写真等で紹介する案内サインをめぐり掃部山公園からみなとみらい21地区にかけてのルートを楽しみながらまち歩きしてみましょう！



総合案内サイン

今と昔の地図の比較や大きな写真等でその場所の魅力を紹介します



「温故知新のみち」には西区の魅力を紹介する2種類のサインが設置されているよ！

スポット解説サイン

その場所の昔の風景や姿を解説しています

まち歩きのお供に使えます！
情報マップは次のページへ



西区は区制70周年を迎えました！

西区のマスコットキャラクター「にしまるちゃん」

A PR BROCHURE OF NISHI WARD YOKOHAMA
広報よこはま西区版
No.209 | 平成27年(2015年)3月号

3月の区役所土曜開庁日：14・28日 開庁時間：9時～12時
戸籍課・保険年金課・子ども家庭支援課の一部の業務を行っています。
詳細はお問い合わせください。

にし 3
TEL.320-8484 (総合案内)

特集 西区の魅力を再発見! 「温故知新のみち」を歩こう

**歴史にまつわるサインを巡りながら
西区の魅力をたくさん見つけよう**

「温故知新のみち」は、サインの内容だけでなく、歩きながら周りの景色に目を向けることで、さらに西区の魅力を感じられるコースとなっています。今回は西区のマスコットキャラクター「にしまるちゃん」が「温故知新のみち」をお散歩しながら、西区の歴史だけでなく、美味しいものや楽しい景色をたくさん紹介します!



総合案内サイン

さくらの葉が練りこまれた
さくらそば! (限定10食)
(3月中旬~4月下旬)



スポット解説サイン

にしまるちゃんは
頭が入りませんでした。
残念~



「松山そば店」(西区の老舗認定)
戸部町 5-173

昔は三菱重工の正門だったんだよ。
小さな踏切を歩いて渡ってみよう!

昔、関内の遊郭にあった「岩亀楼」で働く人の静養のための寮があって岩亀横丁と呼ばれるようになったんだって。

井伊掃部頭の像がある広場は
毎年人気の花見スポット。

昔は切り通しから
海を眺めることが
できたんだね!

「野毛村切通より
横浜遠望」
万延元(1860)年
五雲亭貞秀画
(横浜市中央図書館所蔵)

交差点近くの壁に注目!
これは明治時代の邸宅跡にある
「亀甲積み」の壁なんだ。
整然と積まれた六角形の石が、
亀の甲みたいだね。



高橋浩之
「我輩は石である」



南改札の外にある
昔の駅の様子わかる
歴史展示ギャラリーが
おもしろいよ!

明治5年に開通した日本初の鉄道
(品川ー横浜)の初代横浜駅がココ!

初代横浜駅 (横浜都市発展記念館所蔵)



昭和初期に竣工し、
横浜とシアトル・バンクーバーを
結ぶ船として活躍した氷川丸の建造地。
今は山下公園で船内を見学できるよ！



よこはまウォーキングポイントリーダー設置店舗

よこはまウォーキングポイントって？

40歳以上の市民を対象とした事業で、参加するともらえる歩数計をリーダー設置店にある「リーダー」にかざすと、歩数に応じたポイントが付与され、ポイントに応じて抽選で景品が当たります。詳細はホームページ「よこはまウォーキングポイント」で [検索](#)



西区の埋立の変遷

氷川丸建造の地

レオーネ マルチアーノ
MMグランドセントラル1F

日本丸のマンホール
見つけられるかな？

小腹が空いたら
「和牛ビーフコロケ」

「コロケと…神戸水野家」
(西区の美味しいもの認定)
みなとみらい 3-5-1
マークイズみなとみらい地下1階



温故知新のみち

パブリックアート
美術館やギャラリー以外の
公共的な空間（パブリックスペース）に
設置される美術作品。他にもいろいろ
あるから散策しながら探してみよう！

春に開催される「さくらフェスタ」は
桜にちなんだスイーツ・グッズ販売や、
パレードも楽しめるよ。



散策の
お供に♪



西区制70周年記念冊子
「西区大好き! 魅力再発見」
(区役所1階1番窓口で配布中)

実際に歩くと歴史だけでなく、現在のまちの
きれいな景色やおもしろいお店など、新しい発見もいっぱい。適度な起伏もあるから、ウォーキングにもぴったりだね。皆さんも「温故知新のみち」を歩いてみてね!



問合せ 広報相談係 ☎ 320-8321 fax 314-8894

広告

NISHI PICK UP!

西区のピックアップ情報

マークの見方 日時 場所・会場 対象・定員 費用 一時託児 申込み 問合せ 電話 FAX Eメール

不燃化推進地域を指定しました

7月1日以降に、地域内で新築する場合、防火規制の対象となります

「横浜市不燃化推進地域における建築物の不燃化の推進に関する条例」(昨年12月公布)に基づき、地域内で新築する建物を、より耐火性能の高い「準耐火建築物」※以上とする「新たな防火規制」を7月1日に導入します。あわせて古い建物の除却費や「準耐火建築物」以上の新築費の補助を拡充する予定です。詳しくは、5月配布予定の広報よこはま特別号でお知らせします。

※「不燃化推進地域」は、「横浜市地震防災戦略における地震火災対策方針」における「重点対策地域」となります。

※準耐火建築物

木造の場合、柱やはり、壁などの建物の重要な部分をせっこうボードなどの不燃性の材料で覆い、窓などの開口部に網入りガラスなどの防火設備を設けた建物。



問合せ 都市整備局 防災まちづくり推進課 ☎671-3664 fax 663-8641 詳しくはホームページ「横浜市 防災まちづくり推進課」で [検索](#)

投票時間
7時～20時

4月12日(日)は統一地方選挙(市会・県会・知事)です

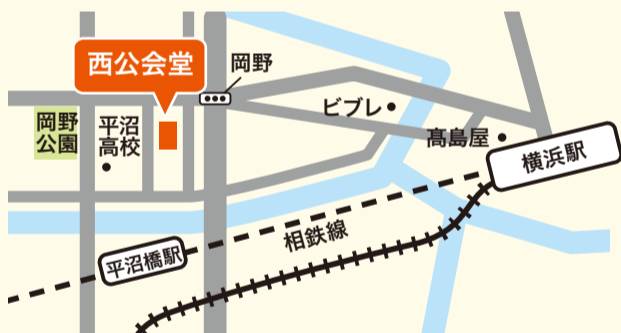
「投票のご案内」を世帯ごとにひとつの封筒に同封して郵送しますので、ご自分の「投票のご案内」をお持ちください。窓口での受付が早くなります。また、投票日当日に投票所に行かれない人は、期日前投票等を活用しましょう。

【期日前投票】

投票日に仕事やレジャーなどの用事で、投票所に行かれない人は、期日前投票制度をご利用ください。「投票のご案内」の裏面に「請求書兼宣誓書」を印刷していますので、ご記入の上、お持ちいただくとスムーズに受付ができます。(「請求書兼宣誓書」は期日前投票所にも用意しています)

西区役所と西公会堂の2か所で期日前投票ができます。

西公会堂(期日前投票所)地図



| 期日前投票所 ※1 | 投票期間(土日を含む) | 住所・交通 | 投票時間 ※2 |
|-------------------------------------|--|--|-----------|
| 西区役所1階会議室 (旧水道局西・保土ヶ谷地域サービスセンター) | 市会・県会・知事 4月4日(土)～11日(土) ※知事選挙は3月27日(金)から投票できます | 中央1-5-10 京急線戸部駅徒歩8分 相鉄線平沼橋駅徒歩10分 | 8時30分～20時 |
| 西公会堂2階1号会議室 | 市会・県会・知事 4月4日(土)～11日(土) | 岡野1-6-41 相鉄線平沼橋駅徒歩8分 | 9時30分～20時 |

※1 2か所とも施設内の投票場所が前回の選挙から変更となりますのでご注意ください。
※2 投票時間が異なりますのでご注意ください。

【不在者投票】

出張先・旅行先、入院先(指定された施設)で不在者投票ができます。また、身体に重度の障害のある人や要介護5の人で「郵便等投票証明書」をお持ちの方は、郵便による不在者投票ができます。詳しくはお問い合わせください。

問合せ 西区選挙管理委員会 ☎320-8314～6 fax 322-9847

4月から広域避難場所の一部が変わります

このたび、横浜市では広域避難場所の見直しを行いました。西区の広域避難場所は、区内は「紅葉ヶ丘一帯」、「野毛山公園」、「久保山墓地」の3か所、区外は「三ツ沢競技場一帯」の1か所となります。

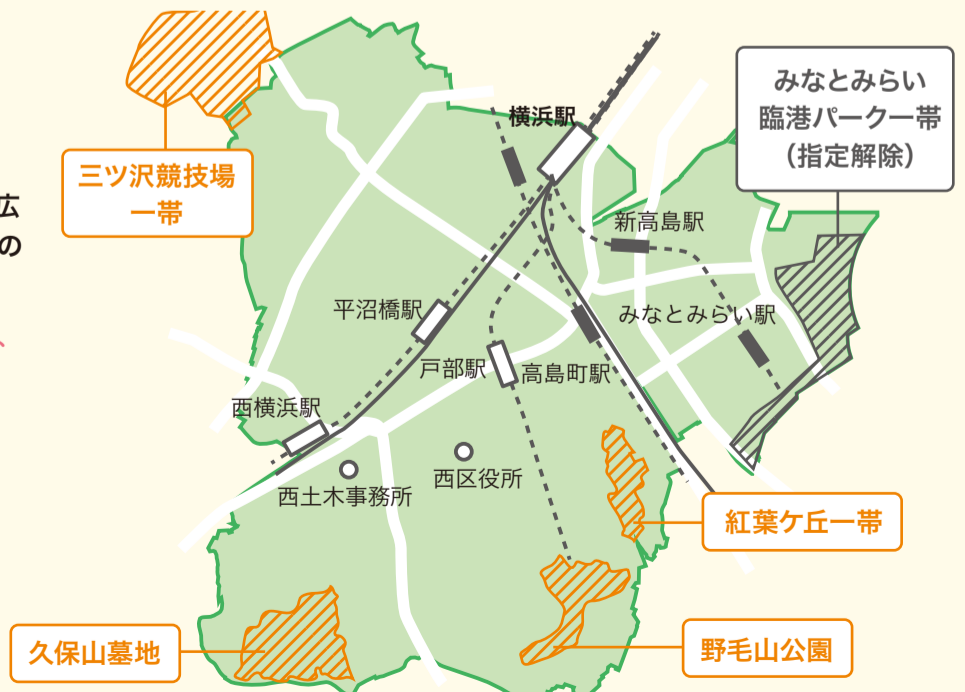
【広域避難場所】 地震等で大火災が起きた際、熱や煙から身を守るため、一時的に避難する場所です。

主な見直し内容

沿岸部にある「みなとみらい臨港パーク一帯」については、津波の影響を考慮し、指定を解除しました。

詳しくはホームページ「横浜市総務局 広域避難場所」で [検索](#)

問合せ 防災担当 ☎320-8310 fax 322-9847



! NISHI TOPICS 西区の各募集・区役所より

マークの見方 日時 場所・会場 対象・定員 費用 一時託児 申込み 問合せ 電話 FAX Eメール

! NISHI TOPICS 01

第2期を振り返り
次の第3期計画へ

にこやか しあわせ 暮らしのまちプラン(にこまちプラン) vol.3

第2期にこまちプラン※に掲げた6つの目標に対する区民アンケートを実施しました。
地域で活動している皆さんのお話とともに、アンケート結果等(一部)を目標ごとにご紹介します。

※住み慣れたまちで「誰もがにこやか、しあわせに、いきいきと暮らし続けること」を目指す地域の皆さんが主役のプランです。(第2期計画の期間：平成22年度～27年度)

基本目標3：一人ひとりの個性を認めあい、みんなが共存するまち

今回は「西区生活支援ネットワーク」会員の皆さんにお話しをお聞きしました。お互いの連携や情報の交換を行い、地域でのより良い暮らしに向けて活動している障害児・者のご家族の皆さんです。

障害当事者やその家族と地域との距離感はさまざま。でも、日頃から近所関係を築いておくことがとても大切です。今年度はその第一歩として、地域で身近な民生委員に声をかけて交流会を開催しました。当事者や家族も地域の一員、これからも発信力を持って身近な地域で関わりを深めていきたいと思えます。

民生委員との交流会



問合せ 事業企画担当 ☎ 320-8437 fax 324-3703

【設問】「障害のある人と接する機会を持ちたい」

「はい」と答えた人

55.8%

〈平成21年(前回)〉より

32.8%増!

西区生活支援ネットワークの取組も、顔の見える関係づくりにつながっているみたいだね!



※設問は21年度調査時から若干変更しています。
※アンケート結果は西区役所ホームページに掲載しています。

! NISHI TOPICS 02

2週間以上続く
咳や痰は要注意

風邪に似た症状「結核」に注意!

結核の症状は、風邪の症状とよく似ています。結核は、咳やくしゃみなどで人から人へうつる病気ですが、早期に発見して治療すればうつす可能性も少なくなり、治療も短期間で済みます。2週間以上、咳や痰・微熱・体がだるい・食欲がないといった症状があれば、早めに医療機関に受診しましょう。

予防のポイント

- ①免疫力の低下を防ぐため、バランスのよい食事と十分な睡眠、適度な運動が大切です。
- ②年に1回胸部X線検査を受けましょう。
- ③乳児は、生後5か月から8か月未満の間で早めにBCG(予防接種)を受けましょう。

「3月24日は世界結核デー」

ドイツの細菌学者ロベルト・コッホが結核菌の発見を発表した日(3月24日)を、WHO(世界保健機関)が世界結核デーと定め、世界各国で結核予防対策の強化を呼びかけています。



複十字シール運動キャラクター シールぼうや

問合せ 健康づくり係 ☎ 320-8439 fax 324-3703

! NISHI TOPICS 03

飼い主として
マナーを守ろう

平成27年度 犬の登録と狂犬病予防注射出張会場

犬の登録と狂犬病予防注射の出張接種を行います。飼い主や住所が変わった場合は、事前にお問い合わせください。狂犬病予防注射は、犬が落ち着いて受けられる動物病院での注射をおすすめしていますが、会場で受ける場合は、犬を確実に押さえられる人がお連れください。

| 月日・曜日 | 時間 | 場所 |
|----------|------------|--------------------|
| 4月16日(木) | 10時～12時 | 大谷公園(久保町42) |
| | 13時30分～15時 | 野毛山公園遊具広場(老松町20-9) |
| 4月18日(土) | 10時～12時 | 西区役所(中央1-5-10) |
| | 13時30分～15時 | |
| 4月20日(月) | 13時30分～15時 | 高島中央公園(みなとみらい5-2) |

狂犬病予防注射は
年1回必要だワン!



費用 3,600円 ※初めて犬を飼う人は、別途登録手数料3,000円がかかります。

持ち物 「お知らせ」に同封の「狂犬病予防注射済票交付申請書」

※犬の体調や高齢により、獣医師の判断で注射が受けられない場合があります

狂犬病予防注射の実施方法が一部変わります

- 犬を登録済みの皆さまに3月中旬にお届けする「お知らせ」が、ハガキから封書に変わります。
- 登録動物病院で、集合注射会場と同じように注射当日に狂犬病予防注射済票の交付が受けられるようになります。(注射代金は動物病院によって異なります)これに伴い、集合注射会場を削減します。

問合せ 環境衛生係 ☎ 320-8444 fax 320-2907

広告

① NISHI INFORMATION 各種お知らせ

マークの見方 日時 場所・会場 対象・定員 費用 一時託児 申込み 問合せ 電話 FAX Eメール

お知らせ

シルバーライビングスクール

安全講話、技術講習など
4月6日(月) 9時～11時30分(集合: 8時30分 区役所正面玄関)
 曲 KANTO モータースクール横浜西口校 (南軽井沢62-1)
 区内在住で普通免許を持つ65歳以上 先着5人
3月9日(月)～18日(水)までに必要事項、生年月日を記入の上ハガキ、電話またはFAX
 問 地域振興課(〒220-0051中央1-5-10)
 ☎ 320-8390 fax 322-5063

横浜子育てサポートシステム 入会説明会

3月14日(土)、24日(火) 10時30分～11時30分
 曲 西区地域子育て支援拠点スマイル・ポート (みなとみらい3-3-1 三菱重工横浜ビル 3F)
 利用を希望する幼児・未就学児・小学生の保護者、提供会員を希望する人 先着10組程度 事前予約制
電話または直接来館
 問 横浜子育てサポートシステム西区支部事務局(西区地域子育て支援拠点スマイル・ポート)
 ☎ 211-9707 fax 264-4350

第13回 西区民合唱祭 ～にじ・夢・みらい～

西区で活動する合唱グループによる合唱の集い。混声・女声・男声などさまざまな合唱団が出演します
3月21日(土)
 開場: 12時30分 開演: 13時
 曲 県立音楽堂(紅葉ヶ丘9-2)
 問 にしく合唱の輪 運営委員会
 ☎ 753-1783(代表 石倉)

子どもブテッククッキング

講話「作って食べておいしいね」と親子で調理実習・試食
3月25日(水) 10時～11時30分
 曲 区役所3階 栄養相談室
 3～6歳(未就学児)のお子さんと保護者 抽選15組
【持ち物】エプロン、三角巾、手拭タオル
3月18日(水)までに電話またはFAX
 問 健康づくり係
 ☎ 320-8439 fax 324-3703

よこはま花と緑の スプリングフェア

【チューリップまつり】
4月10日(金)～12日(日) 10時～17時
 曲 横浜公園
A. ワイワイチューリップ花絵づくり
4月11日(土) 10時～12時
 (荒天時は12日に順延)
 花絵のための花摘み隊と花絵づくり隊を募集
【花壇展】
4月10日(金)～5月6日(振休・水)
 曲 山下公園
B. 園芸研究家 玉崎弘志氏の講座 「玉さん花壇展をゆく！」
4月10日(金) ①13時30分～②14時30分～
申 A・Bともに往復ハガキに必要事項を記入 3月23日(月)必着
 詳細はホームページ「スプリングフェア2015」で検索
 問 公益財団法人横浜市緑の協会 横浜市子ども植物園
 ☎ 741-1084 fax 742-7604

4月1日から区役所駐車場が有料となります

このたび、西区役所では、公共交通機関を利用して来庁する人との公平性や駐車場の適正な利用を促進する観点から、駐車場を有料化します。駐車場を有効に活用し、より利用しやすくするため、ご理解、ご協力をお願いいたします。
 なお、手続や相談などで来庁した場合は一定時間無料になります。

【利用時間と駐車料金】
8時～22時 30分/200円 | 開庁日以外の土曜日、休日、祝日のみ
22時～翌8時 60分/100円 | **当日最大料金 1,500円**
 ※24時以降は通常料金が加算されます。

【一定時間無料となる人(例)】 ※電気自動車の充電のみの利用は有料となります

- 入場から60分無料**
- ・手続・相談などのために来庁した人
- 利用時間中無料**
- ・乳幼児健康診査または集団予防接種を受ける人及びその保護者
 - ・区が主催する会議に出席する人(区からの依頼者に限ります)
 - ・障害のある人とその介護者で手続・相談などのために来庁した人(身体障害者、愛の手帳等の提示が必要です)
 - ・低公害車(電気自動車、プラグインハイブリッド自動車などが対象。車検証の提示が必要です)で手続・相談などのために来庁した人
- ※ 4月1日から休日急患診療所敷地内の駐車場は利用できなくなります
 ※ 駐車台数に限りがありますので、来庁の際は、できるだけ公共交通機関をご利用ください

問 市民局地域施設課 ☎ 671-2086 fax 664-5295
 区役所予算調整係 ☎ 320-8307 fax 322-9847

横浜中央郵便局の郵便集配業務移転のお知らせ

横浜中央郵便局の郵便集配業務を神奈川郵便局(新設)に変更いたします。不在郵便物等の保管が神奈川郵便局に変更されますので、横浜中央郵便局の窓口で受取りをご希望の場合は、前日までにご連絡をお願いします
 ※郵便番号の変更はありません
 ※窓口業務(郵便・かんぽ生命・ゆうちょ銀行)の変更はありません
3月23日(月)～
 問 3月22日まで 横浜中央郵便局(総務部)
 ☎ 461-1383 fax 441-0421
 3月23日以降 神奈川郵便局(総務部)
 ☎ 565-5028 fax 565-5030
 (平日9時～17時)

福祉保健だより

3月11日(水)～4月10日(金)に実施するものを掲載しています。
 会場の記載がないものは区役所3階で受け付けます。 **予約** …電話による予約です。

問合せ・申込み 健康づくり係 ☎ 320-8439～40 fax 324-3703 こども家庭係 ☎ 320-8467・69 fax 290-3422 障害担当 ☎ 320-8450 fax 290-3422

| | 検診名など | 日時・内容・対象など | | |
|------------------|--|--|--------------------------------|-----------------|
| 検診・健康相談 | 食生活健康相談 予約 | 3月12日(木) 13時30分～15時30分 糖尿病の食事療法や高血圧症の減塩食など食生活について、個別に相談に応じます。 | | |
| | 禁煙サポート外来 予約 | 3月18日(水) 14時～16時 禁煙に関心のある人、または身近な人の禁煙についてなど相談のある人(区内在住・在勤・在学者) | 健康づくり係 | |
| | 健康相談 予約 | 3月18日(水) 13時30分～16時 骨密度測定を実施し、生活習慣改善等の相談に応じます。 | | |
| | 女性の健康相談 予約 | 随時 不妊、避妊、思春期・更年期、妊産婦等の相談に助産師が応じます。 | こども家庭係 | |
| | アルコール家族教室 予約 | 3月23日(月) 14時～16時 家族や身近な人のお酒の問題で困っている人を対象とした家族教室 | 障害担当 | |
| 赤ちゃんとその家族 | 離乳食教室 予約 | 3月18日(水) 13時30分～15時 生後7～9か月のお子さんとその家族 離乳食の講話と試食、情報交換等 | 健康づくり係 | |
| | 子ども食生活健康相談 予約 | 3月18日(水) 9時～12時 離乳食、幼児食、偏食や少食など、赤ちゃんから高校生までの子どもの食生活について、個別に相談に応じます。 | | |
| | 乳幼児健診 | 4か月児 | 3月12日、19日、4月2日(木) 受付: 9時～9時30分 | 詳細は個別通知をご覧ください。 |
| | | 1歳6か月児 | 3月17日、4月7日(火) 受付: 9時～9時30分 | |
| | | 3歳児 | 4月9日(木) 受付: 13時～14時 | |
| | 乳幼児歯科相談 予約 | 3月23日(月) 13時30分、14時、14時30分 【持ち物】母子健康手帳、子どもの歯ブラシ、タオル ※妊産婦の歯科相談も同日に行っておりますのでお問い合わせください。 | | |
| | 母乳育児相談 予約 | 3月10日、4月7日(火) 13時15分～15時 【持ち物】母子健康手帳、浴用タオル2枚 授乳時間に合わせておいでください。 | こども家庭係 | |
| ほっとたいむ 予約 | 3月18日(水) 10時～11時30分 子育てにイライラしてしまうお母さん同士で話し合う場です。 | | | |
| プレバママ教室 | 3月11日(水)、4月8日(水) お産の経過と呼吸法、産後のママと赤ちゃん 3月18日(水) 母乳のお話、マタニティピクス等 ※運動しやすい服装で参加してください。 3月25日(水) 沐浴、妊婦疑似体験等 ※なるべくパートナーと一緒に参加してください。 4月1日(水) ママと赤ちゃんの歯のお話、妊娠中の食生活 ※歯ブラシ・手鏡を持参してください。 13時30分～15時30分 受付: 13時15分～ はじめて出産される妊婦さん(妊娠6～9か月の人)とその家族 【持ち物】母子健康手帳、よこはま子育てガイドブック「どれどれ」、筆記用具、飲み物(自由) | | | |
| | 地域の健康づくり スポーツウォーキング | 3月28日(土) 9時30分 平沼小学校集合。約4kmウォーキングします。(雨天中止) | 健康づくり係 | |

申込方法

ハガキ・FAX・Eメールで申込むときは必要事項(行事名・郵便番号・住所・氏名・ふりがな・電話番号)を、往復ハガキの場合は返信用部分に自分の住所を必ず記入してください。費用・料金の記載がないものは無料です。申込みの記載がないものは直接会場へ。

行事名
〒住所
氏名(ふりがな)
電話番号など

必要事項を
すべて記入!

第2・4土曜日も一部の窓口はオープンしています

3月の土曜開庁 3月14日・28日

4月の土曜開庁 4月11日・25日 ※いずれも9時～12時

住所異動の届出、戸籍の届出など(戸籍課)

登録担当 ☎320-8334～5
戸籍担当 ☎320-8331～2
fax 324-3585(共通)

国民健康保険、国民年金など(保険年金課)

保険係 ☎320-8425
国民年金係 ☎320-8421
fax 322-2183(共通)

児童手当、母子健康手帳の交付(こども家庭支援課)

土曜・臨時窓口 1階 ☎320-8467
※他都市や他機関に問い合わせが必要な業務など、一部取り扱いできないものがあります。

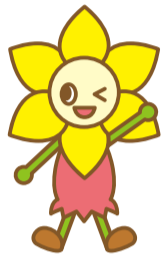
※土曜開庁時に対応できないもの
住民基本台帳カードの申請、新規入国の外国人登録など

横浜駅行政サービスコーナーもご利用ください

住民票の写しや印鑑証明、戸籍全部事項証明書などの証明書は、行政サービスコーナーでも取ることができます。(引越しの届出や印鑑登録申請などはお住まいの区役所のみでの取扱です)

横浜駅構内 みなみ通路
月～金 7時30分～19時
土・日 9時～17時
※祝日(3月21日、4月29日)は休所
☎453-2525

毎月第2・4土曜日は開庁日です。混雑状況によって時間がかかる場合もありますので、あらかじめ御了承ください。



野毛山荘

〒220-0032 老松町26-1
☎261-1290 fax 261-1293

やさしい相続教室(エンディングノートと終活)

「相続と遺言」「相続税のしくみ」など制度や法律を理解し、上手に活用して、これからの人生を「安心に・安全に」くらししていく準備をするための、終活・老い支度講座です
🕒3月21日(土)10時～11時30分
個別相談(予約優先):11時45分～
👤先着40人
📞直接来館または電話

三ツ沢公園

青少年野外活動センター

〒221-0855 神奈川区三ツ沢西町3-1
☎314-7726 fax 311-6444

ヨガ&太極拳入門

ヨガも取り入れた太極拳教室です
🕒4月7日、14日、21日、28日、5月12日、19日、6月2日、16日、23日、7月7日、14日(火)13時～14時30分 全11回
👤16歳以上 先着16人
¥一括支払い:5,000円、1回ごとの支払い:500円
📞3月16日(月)8時45分～ 電話

鉄板祭り

鉄板焼、チーズケーキなど作って食べよう!
🕒A:4月26日(日) B:4月29日(祝・水) C:5月2日(土) いずれかを選択
10時～14時
👤抽選 各70人
¥小学生以上2,000円 3歳～未就学児1,200円 2歳以下100円
📞3月20日～4月3日(金)(消印有効)
往復ハガキに必要事項・年齢・性別を記入またはホームページ申込フォームから「三ツ沢公園青少年野外活動センター」で検索

くいしんぼう大作戦!

①おやつ作り・お店屋さん、野外ゲーム②ピザ作り、クラフト、自然遊び③流しそうめん、水鉄砲遊び、すいか割り
🕒①5月10日(日) ②6月28日(日) ③8月2日(日)
9時30分～15時30分
👤小学1～3年生 抽選48人
¥3回セット:8,500円、2回セット:5,800円、1回:3,000円
📞3月20日～4月3日(金)(消印有効)
往復ハガキに必要事項・年齢・性別を記入またはホームページ申込フォームから「三ツ沢公園青少年野外活動センター」で検索

中央図書館

〒220-0032 老松町1
☎262-0050 fax 231-8299

企画展示

「新学期 読んでみようこんな本」

4月23日(木)は「子ども読書の日」です。図書館で本を読んでみませんか?いろいろな本を紹介します
🕒3月17日(火)～5月6日(水)
👤児童書に興味のある人

絵本の読み聞かせミニ講座

絵本の選び方や読み方などを、実演を交えて紹介します
🕒3月15日(日) 11時～12時
👤0～3歳児と保護者

検索機使い方相談

図書館員が個別に検索のコツを教えます
🕒4月10日(金) 10時～11時
👤基本的なキーボード操作ができる人

移動図書館「はまかせ号」

みなとみらいのビジネス街で、お昼休みに本の貸出をします!
🕒3月20日、4月3日(金) 11時50分～12時50分
📍巡回場所:グランモール公園美術の広場(みなとみらい3)

おひざにだっこのおはなし会

わらべうた、手遊び、絵本の読み聞かせなど、親子で一緒に楽しみませんか?
🕒3月18日、4月1日(水) 11時～(20分程度)
👤1～3歳児と保護者 各回先着15組

土ようびのおはなし会

楽しいお話、不思議なお話、様々な絵本を読みます
🕒3月14日、21日、28日、4月4日(土) ①14時～②14時30分～各回20分程度
👤①ひとりでおはなしを聞ける子～②小学生～

おはなし会

絵本や紙芝居の読み聞かせや、昔話などのおはなしをします
🕒3月11日、25日(水) 15時30分～(20分程度)
👤ひとりでおはなしを聞ける子～小学生

施設から

藤棚地区センター

〒220-0053 藤棚町2-198
☎253-0388 fax 253-0389

相続♪こんなはずではないために

豊かな将来のために新制度を学びましょう♪
🕒4月15日(水)10時～11時30分
📞3月11日(水)～直接来館または電話の場合は12日(木)～

東小学校 コミュニティハウス

〒220-0033 東ヶ丘59
☎fax 263-1111

毛筆・硬筆教室(前期)

1,2年生は硬筆のみ。3年生以上は6月から毛筆
🕒4月18日(土)、5月～9月 第1、第3土曜日 14時30分～16時30分
👤小学生 先着30人
¥2,000円(全8回)
📞3月12日(木)～ 直接来館

稲荷台小学校 コミュニティハウス

〒220-0053 藤棚町2-220
☎fax 263-0614

紙粘土「鯉のぼり」教室

可愛い鯉のぼりを作って飾ってみませんか
🕒4月11日(土) 13時30分～15時30分
👤先着10人
¥500円(材料費)
【持ち物】はさみ、エプロン
📞3月11日(水)～電話または直接来館

横浜市民ギャラリー

〒220-0031 宮崎町26-1
☎315-2828 fax 315-3033

ヌード・クロッキー Aコース

クロッキーに取り組むオープンスタジオ
🕒4月9日、23日、5月14日、28日(木) 全4回 14時30分～17時
👤18歳以上 抽選20人
¥6,000円
📞3月26日(木)までに必要事項・年齢を往復はがき(必着)、直接来館またはホームページ申込フォームから「横浜市民ギャラリー」で検索



西区制70周年の記念イベント

区制70周年を一緒に盛り上げてくれるイベントに参加しよう!

第4地区 みんなのまつり ～第4地区を丸かじり～

自治会や障害者地域作業所など地域で頑張る団体を紹介。焼きそばや手作りお菓子の売店もあり。老若男女が楽しめるイベントです。

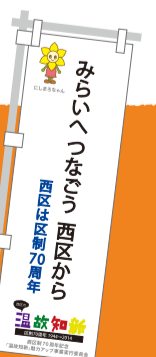
🕒日時 3月7日(土) 10時30分～14時
📍会場 一本松小学校(西戸部町1-115)
📞問合せ 第4地区社会福祉協議会(米岡) ☎090-4711-4463



西区制70周年にご協力いただき、ありがとうございました!

年間を通じて地域や企業・事業所の皆さんが開催されるお祭りやイベントなどでも区制70周年を広くPRしていただき、ありがとうございました。

西区制70周年事業の取組については、西区ホームページでご紹介しています。詳しくはホームページ「西区 温故知新」で



② NISHI INFORMATION

各種お知らせ

マークの見方 日時 場所・会場 対象・定員 費用 一時託児 申込み 問合せ 電話 FAX Eメール

フォーラム南太田

〒232-0006 南区南太田1-7-20
☎ 714-5911 fax 714-5912

『つぶより花舞台』 (劇団かんじゅく座)上映&トーク

60歳を過ぎて初舞台に挑戦したシニア劇団「かんじゅく座」の7か月にわたるドキュメンタリー上映と鯨エマ監督トーク
※5月14日・21日に行う60歳以上の女性を対象とした、演劇入門【体験編】の紹介を兼ねています

🕒 4月16日(木) 10時～12時

👤 先着40人

💰 700円※参加費等の免除制度あり

📅 3月11日(水)～ 電話、直接来館またはホームページ申込フォームから「フォーラム南太田」で検索

ストレッチ&骨盤底筋ケア 6か月コース

むりのないやさしいストレッチと骨盤底筋体操、有酸素運動を組み合わせた女性からからだをトータルでケアする講座

🕒 4月7日、21日、5月12日、19日、6月2日、16日、7月7日、21日、8月4日、18日、9月1日、15日(火) 全12回
13時30分～15時

👤 女性 先着25人

💰 14,400円(市外15,840円)※参加費等の免除制度あり

📝 有料。1歳半以上の未就学児 4日前までに予約

📅 3月11日(水)～ 電話、直接来館またはホームページ申込フォームから「フォーラム南太田」で検索

保育園より

南浅間保育園

〒220-0074 南浅間町23-3
☎ 312-0942 fax 312-0867

保育園の開放

園庭と育児支援室を開放しています(3月21日(土)～4月5日(日)は休み)

🕒 月～金 8時30分～13時30分

📍 園庭

🕒 月～金 9時30分～11時30分

📍 かんがるーむ

👤 地域の未就園児と保護者(初回要登録 ※4月からは年度が替わるため再度登録が必要になります)

スポーツ

西区民ソフトボール選手権 春季大会

🕒 4月12日、26日(日) 9時～

📍 岡野公園野球場(岡野2-9-1)

👤 区内在住・在勤・在学(高校生以上)のチーム

💰 1チーム 15,000円(申込時持参)

📅 3月15日(日)までに直接下記へ

📍 西区ソフトボール協会事務局 山方(マルキ運動具店 中央2-18-5)

☎ 321-2431 fax 321-2425

西区女性体力づくり教室

ストレッチ・リズム体操

🕒 5月12日～平成28年3月15日 毎週火曜

全35回 10時～11時30分

📍 藤棚地区センター(藤棚町2-198)

👤 区内在住・在勤の女性 140人(初参加の場合は70歳までの人、定員を超えた場合は3月31日(火)抽選)

💰 8,000円(保険料を含む)

📅 3月20日(金)までに往復ハガキに必要事項・年齢・過去の参加回数を記入 〒220-0053 藤棚町2-198 藤棚地区センター内「西区女性体力づくり教室」係へ

📍 西区体育協会女性体育部 海老塚

☎ 231-3370

第78回西区民バドミントン大会(リーグ戦)

男子・女子・混合 A、B、C級ダブルス 混合シニア(2人の年齢の合計が100歳以上)

🕒 4月12日(日) 9時～

📍 平沼記念体育館(神奈川区三ツ沢西町3-1)

👤 区内在住・在勤・在学(中学生以上)、在クラブ者 1人1種目

💰 1,200円

📅 4月2日(木)までに費用持参で、ウィンザーラケットショップ横浜店(高島2-19-12スカイビル9F ☎ 453-1785)

またはウェンブレ横浜店(北幸1-2-10 アスカ2ビル3F ☎ 317-5959)

📍 西区体育協会バドミントン部 竹内

☎ 322-6165

西区卓球教室(前期)

🕒 4月から9月までの原則第1・3日曜 9時～11時40分

📍 西地区センター(岡野1-6-41)

👤 初級・中級の区内在住・在勤・在学の小学生から満80歳まで 先着50人

💰 3,000円(保険料500円を含む)

📅 3月25日(水)までに、FAXまたは直接西スポーツセンター内西区体育協会卓球部へ(不在時は協会前ポストに投函)申込用紙は区内地区センターと西スポーツセンターで配布

参加料は最寄りの郵便局から下記口座へ口座番号:00200-0-66421

加入者名:西区体育協会卓球部

(振込手数料は振込者負担)

📍 西区体育協会卓球部 鍵山

☎ 312-3986 fax 317-2680

西スポーツセンター

〒220-0072 浅間町4-340-1

☎ 312-5990 fax 312-6040

当日受付スポーツタイム

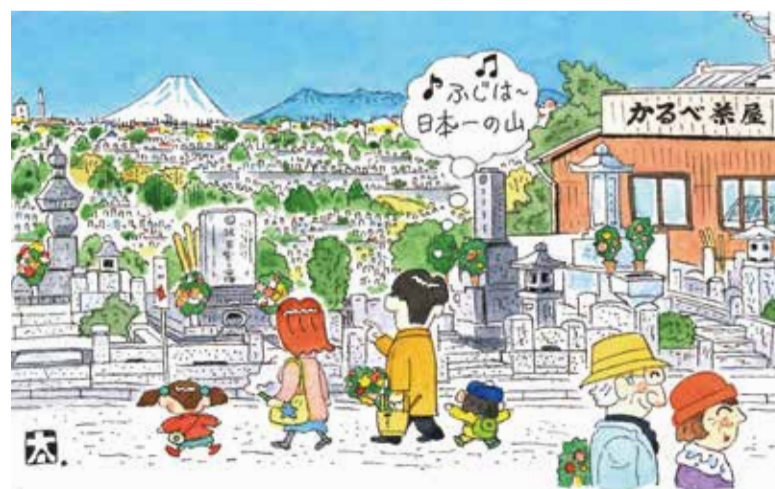
当日受付なので気軽にスポーツを楽しめます!

【持ち物】運動しやすい服装・室内シューズ・水着・キャップなど

🕒 1歳半～未就学児(要予約) 📅 開始時間の30分前から2階受付

| 教室名 | 対象 | 曜日 | 時間 | 募集人数 | 料金 |
|----------------|-------|---------|---------------|------|-----|
| 月曜グループパワー | 16歳以上 | 月 | 21時～22時 | 20 | 600 |
| 肩こり・腰痛ストレッチ | | 火 | 11時～11時50分 | 20 | 500 |
| 骨盤改善エクササイズ | | 火 | 12時～12時50分 | 20 | 500 |
| 火曜ZUMBA | | 火 | 12時～12時50分 | 40 | 600 |
| 火曜グループキック | | 火 | 21時～22時 | 40 | 600 |
| 火曜フットサルクリニック | | 火 | 21時～22時45分 | 20 | 700 |
| エアロビクス初級 | | 水 | 9時～9時50分 | 50 | 600 |
| 歌声健康 | 50歳以上 | 第2・4水 | 13時30分～14時40分 | 40 | 500 |
| 水曜ZUMBA | 16歳以上 | 水 | 21時～22時 | 50 | 600 |
| アロマストレッチ | | 水 | 21時～21時40分 | 20 | 500 |
| 平泳ぎ入門 | | 木 | 9時～9時50分 | 15 | 850 |
| 木曜ZUMBA | | 木 | 12時～12時50分 | 40 | 600 |
| 木曜グループパワー | | 木 | 21時～22時 | 20 | 600 |
| アクティブBOSU | | 木 | 21時～21時40分 | 20 | 500 |
| エンジョイ バスケットボール | | 木 | 21時～22時45分 | 26 | 700 |
| リラククスアロマヨーガ | | 金 | 12時～12時50分 | 20 | 500 |
| 四泳法 入門・初級 | | 金 | 21時～22時 | 15 | 850 |
| 土曜グループキック | | 土 | 11時～11時50分 | 40 | 500 |
| フットサルクリニック | | 土 | 21時～22時45分 | 20 | 700 |
| 日曜グループパワー | | 第1・3・5日 | 13時～13時50分 | 20 | 500 |
| 日曜グループキック | | 第1・3・5日 | 21時～21時50分 | 40 | 500 |

広報掲載後に変更になる場合があります。お問い合わせの上、ご参加ください



題字・絵・文・鈴木太郎(西区文化協会)

「ふじは日本一の山」

「かるべ茶屋」

「温故知新!」

「久保山墓地」

お盆とお彼岸には、相模鉄道線西横浜駅や久保山バス停などからの墓参り客でとてもにぎわう。明治7(1874)年に設置された市営墓地。隣接する寺院の墓

地もあり、見渡す限りに墓石が連なる。戊辰戦争で負傷して亡くなった兵士の官修墓地があり、吉田新田の吉田勘兵衛さん、三溪園の原富太郎さんなど横浜にゆかりのある著名人のお墓がある。

ここは私の好きな散策コースのひとつだ。墓地を上りきると、保土ヶ谷方面から横浜駅西口まで西区の街々がグッと見渡せる。お茶屋さんの脇に出ると、大山と丹沢連山、そして、美しい富士山を見ることが出来る。町中ではビルが建って見ることができなくなつたので、富士山が見

たくなると、快晴の日、ここに来ることにしている。

西区への要望・提案は「西区なんでも提案箱」へお寄せください
なんでも提案箱 検索 広報相談係 ☎ 320-8321 fax 314-8894

西区 よもやまばなし 今年、横浜とムンバイ、マニラ、オデッサ、バンクーバーが姉妹都市提携をしてから50周年。姉妹都市からの贈り物が日本丸メモリアルパークにあるので、散策でお立ち寄りください。