



身近な場所の食育活動

食育を通じて生涯に亘る豊かなこころと健やかなからだづくり、生活習慣病の予防・改善を目的に、関連企業・施設・団体などと連携し、情報を共有しながら進めていきます。

栄区食生活等改善推進委員会(愛称:ヘルスメイト)

子どもから高齢者までを対象に食育や健康づくりのボランティア活動を行っています。

- 妊婦さん、子育て中の方、高齢者など様々な世代の食育講座
- 本郷台アオソラマルシェや区民まつりなどのイベントに出展～野菜を食べていますか～ など



ヘルスメイトになろう!

区役所で開催する養成講座を受講するとヘルスメイトとして活動できます。食育や健康づくりについて学べます。



子ども支援農園

子どもたちへの食育を主な目的として、季節ごとにいもや野菜などを育て、子どもたちとともに植え付けや収穫などを行っています。近隣の保育園、小学校、子育て支援拠点、子ども会、福祉施設が体験しに来ています。

- 園児によるさつまいもの収穫
6月に園児と植えたさつまいもを収穫しました。その他、新聞の発行(3か月に1回)や区民まつりに参加します。



三橋農園

- 食育活動
近くの保育園はさつまいもを、2つの小学校の200名程の子どもたちは生活科の授業の中で、春はとうもろこし、秋は三浦大根を一人1本、名札を立て、種まきから間引き、収穫まで体験しています。
- 栽培収穫体験ファーム
年間を通じて大勢の方が堆肥をふんだんに使ったこだわり野菜を育て楽しんでます。野菜収穫体験イベントも行い、家族で収穫の喜びと野菜料理のうまさを堪能しています。



高橋農園

近隣の小学校に給食の野菜を提供したり、畑の見学なども受け入れて、子どもたちに野菜のお話しをしています。見学をした子どもたちは「高橋農園」の野菜が給食に出ていることを知ると、野菜を残す量が減るなど、野菜を大切に食べるようになっていきます。

- 講演会「さかえの野菜を一緒においしく!」
講演の中で、おいしい野菜を育てる工夫や栄区の野菜の魅力をお話ししました。



矢島農園・戸原農園・森果樹園

近隣の小学校の給食に食材を提供したり、社会科見学(まち探検)を受け入れています。

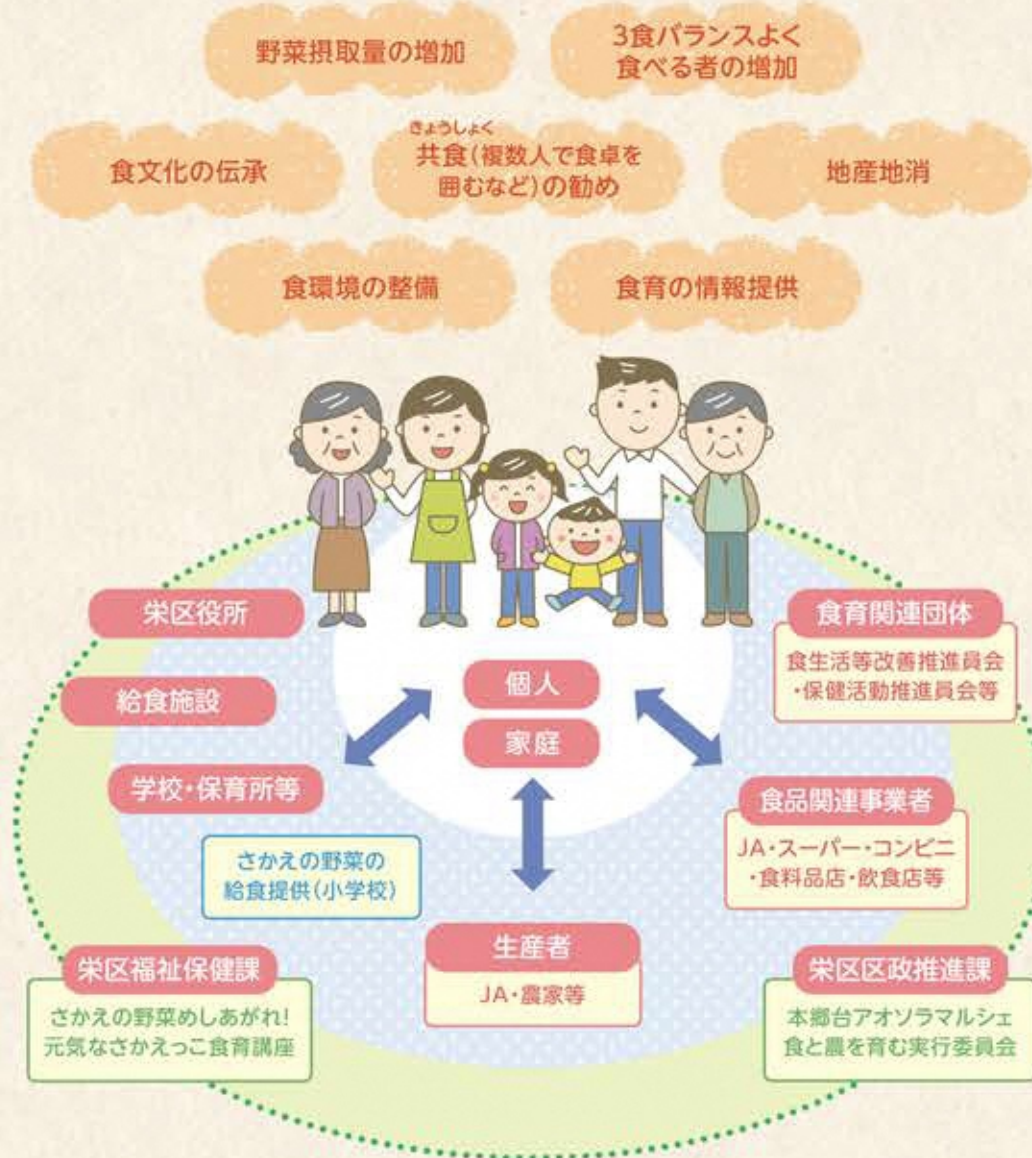
- まち探検(小学生が自分たちの住んでいるまちをよく知る体験型の授業)
栄区に畑や果樹園があることを知らない子ども達が多く、広い畑に驚いています。
- その他、小学2年生などに栽培指導を行っている農家さんもあります。



学区には農家さんがたくさんいます。知ることがたくさんあります。

栄区が取り組む食育とは…

- 目的 ①食育を通じて生涯に亘る豊かなこころと健やかなからだづくり
②生活習慣病の予防・改善



小学校・JA・農家・区役所で取り組む食育

- 栄区産の新鮮なおいしい野菜が給食に!
JA横浜本郷支店及び豊田支店の協力により、区内の全小学校(14校)の給食に栄区産の野菜を使用した給食を提供しています。
例) けんちん汁(大根)、つみれ汁(大根)
- 「さかえの野菜」を使ったレシピが給食へ
「さかえの野菜を使ったレシピ」の中から栄養教諭・学校栄養職員が学校給食に適しているレシピを選び、区内の小中学校で給食として提供しました。
例) 大根と油あげのさっと煮、いろいろ根菜みそ汁



本郷台アオソラマルシェ

地元農家による採れたて野菜の直売や、地元の農産物を使った模擬店が出店する年に1度の地産地消イベント。アーティストが奏でる音楽のもと、夏の日差しを浴びた旬の恵みと笑顔が集まります。



元気なさかえっこ食育講座

3歳児とその養育者を対象に「食育シールブック～食育はじめのいっぽ～」を使った食育講座を3歳児健診の会場で行っています。



よこはま健康応援団

外食や市販の弁当、総菜を利用する方がおいしく食べて健康にも配慮した選択ができるように、取り組んでいるお店です。

- 健康的なメニューの提供
①バランスメニュー ②野菜たっぷりメニュー
③ヘルシーオーダー ④バランス朝食メニュー
- 栄養成分表示 ●終日禁煙



よこはま健康応援団 検索
栄区の参加店マップは栄区ホームページ又は区役所で配布しています

栽培収穫体験ファーム

農家が経営、指導する農園。農家が先生となった教室形式の体験農園です。

環境学習農園

児童、生徒等を対象に農家が指導を行う農園。市内に残る農地や農業を次の世代に引き継ぐために環境学習や食育活動を推進しています。

横浜 市民利用型の農園 検索

地産地消サポート店

横浜市内では地産地消を推進するために、市内産産物をメニューに取り入れている飲食店等を「よこはま地産地消サポート店」として登録しています。



横浜で地産地消情報サイト 検索

食育リーフレット「さかえの野菜を知って・食べて・元気に!」



生産者の顔が見え、地元の野菜のおいしさを伝えるため、小学校食育研究会、栄養教諭・学校栄養職員研究会の協力のもと小学校の授業で活用できる食育リーフレットを作成しました。「自分の学校や家の近くに農地や直売所はあるかな?」と「まち探検」等の授業で使用しています。

区内で栽培されている野菜を紹介し、写真付きで農家さんを紹介しています。詳細は栄区ホームページへ!

「さかえの野菜」めしあがり! 検索