

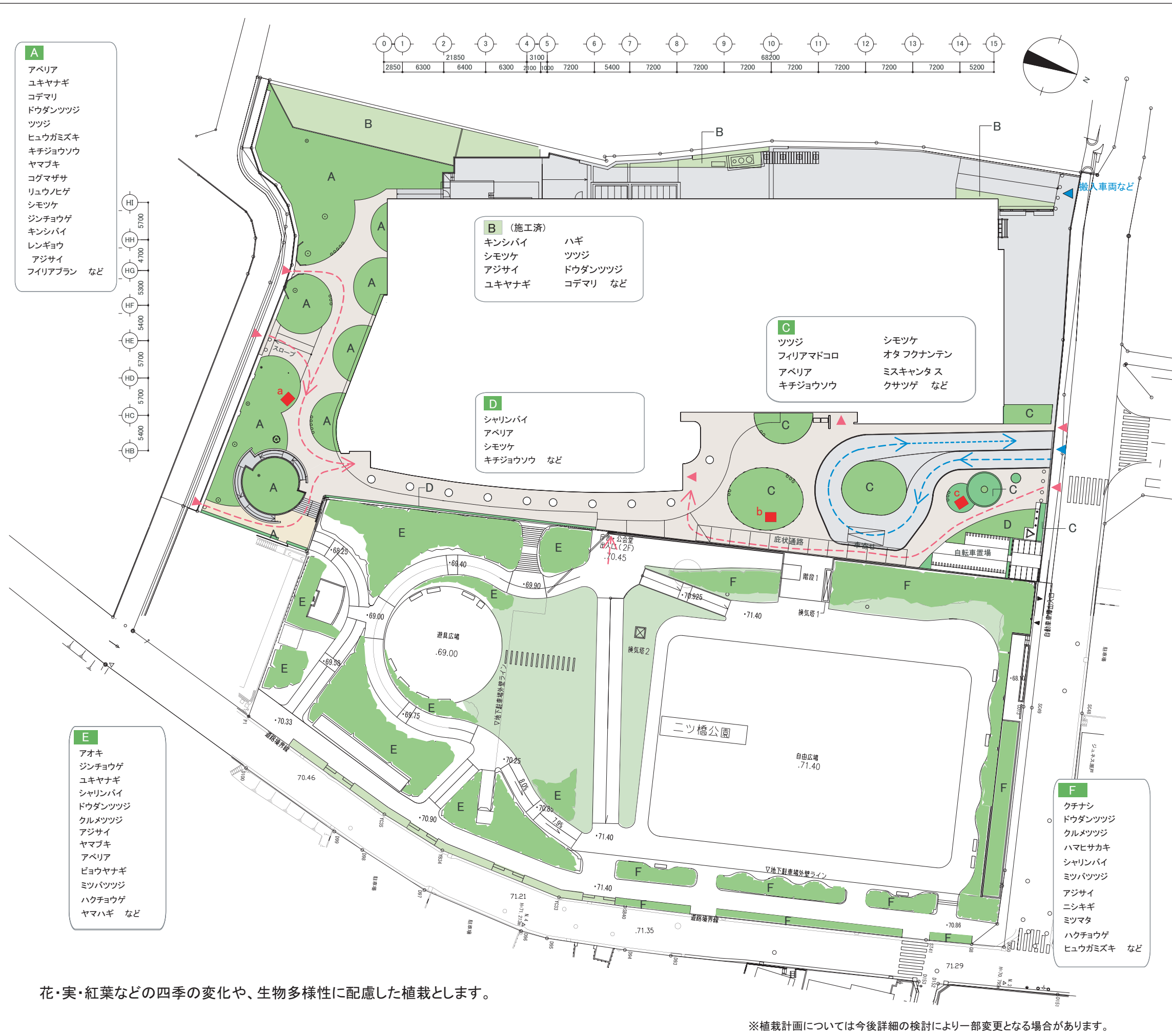


既存樹木



新植樹木





- A**
- アベリア
 - ユキヤナギ
 - コデマリ
 - ドウダンツツジ
 - ツツジ
 - ヒュウガミズキ
 - キチジョウソウ
 - ヤマブキ
 - コグマザサ
 - リュウノヒゲ
 - シモツケ
 - ジンチョウゲ
 - キンシバイ
 - レンギョウ
 - アジサイ
 - フィリアブラン など

- B (施工済)**
- キンシバイ
 - シモツケ
 - アジサイ
 - ユキヤナギ
 - ハギ
 - ツツジ
 - ドウダンツツジ
 - コデマリ など

- C**
- ツツジ
 - フィリアマドコロ
 - アベリア
 - キチジョウソウ
 - シモツケ
 - オタフクナンテン
 - ミスキャンタス
 - クサツゲ など

- D**
- シャリンバイ
 - アベリア
 - シモツケ
 - キチジョウソウ など

- E**
- アオキ
 - ジンチョウゲ
 - ユキヤナギ
 - シャリンバイ
 - ドウダンツツジ
 - クルマツツジ
 - アジサイ
 - ヤマブキ
 - アベリア
 - ピョウヤナギ
 - ミツバツツジ
 - ハクチョウゲ
 - ヤマハギ など

- F**
- クチナシ
 - ドウダンツツジ
 - クルマツツジ
 - ハマヒサカキ
 - シャリンバイ
 - ミツバツツジ
 - アジサイ
 - ニシキギ
 - ミツマタ
 - ハクチョウゲ
 - ヒュウガミズキ など



花・実・紅葉などの四季の変化や、生物多様性に配慮した植栽とします。

※植栽計画については今後詳細の検討により一部変更となる場合があります。

新二ツ橋公園の遊具設置方針

1. 幼児・児童の年齢層の違い、身体能力の違いを考慮した遊び場を設置する。
2. 遊具広場には多目的に使える「ゆとりのスペース」を確保し、「ゆとりのスペース」と「自由広場」の間のスペースを遊具設置場所として活用する。
3. 幼児向けとして砂場などの平面系の遊び場、児童向けとして立体系遊具を設置する。
4. こどもにとって適度に挑戦しがいがあり、かつ怪我をしにくい遊具とする。
5. 遊具の安全領域を十分に確保する。
6. 公園内、及び庁舎側からも遊具で遊ぶこどもに目が届くように配慮する。
7. 遊具の材質には耐久性の高いものを使用する。



斜面緑地を利用した立体系遊具の例



安全性に配慮した平面系遊具の例

遊具計画の内容

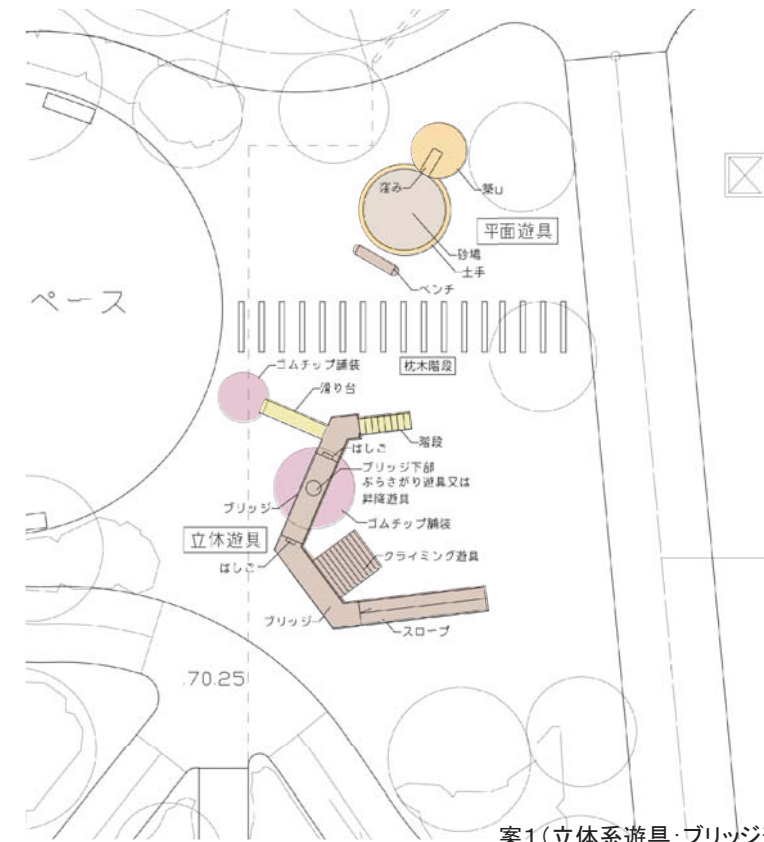
年齢層の違い、身体能力の違いに配慮した類型		遊び・運動等の要素	遊具等の種別	備考
幼児	平面系遊具	砂遊び	砂場	集約し周辺スペースを確保。 親の見守りにも配慮した配置。
		登はん	築山	
		見守り	ベンチ	
児童	立体系遊具 (ブリッジ形、又はステージ形案)	回遊・滞留要素	ブリッジ、ステージ、スロープ、階段等	遊びの連続性に配慮した複合型遊具。
		登はん	クライミング遊具	傾斜地のレベル差を活用した構成。
		滑降	滑り台	要素を集約することで周辺スペースを確保。
		揺動又は昇降	ぶらさがり遊具又は昇降(ろく木状)遊具	それぞれの遊具の安全領域に配慮した構成。

新二ツ橋公園の遊具計画案

※今後の検討により、変更が生じる場合があります



案1(立体系遊具:ブリッジ形案) イメージ図



案1(立体系遊具:ブリッジ形案) 平面計画イメージ 1/300



夏場の温度上昇に配慮した樹脂製すべり台の例



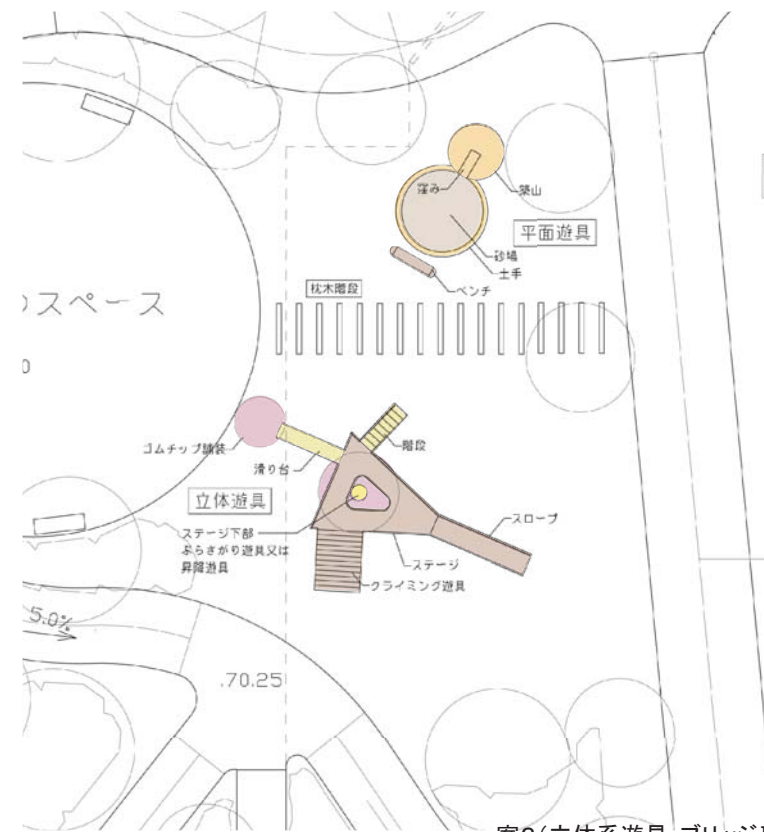
安全性に配慮したすべり台着地部舗装の例



枕木階段の例



案2(立体系遊具:ステージ形案) イメージ図



案2(立体系遊具:ステージ形案) 平面計画イメージ 1/300



クライミング遊具の例



ぶらさがり遊具の例



昇降遊具の例