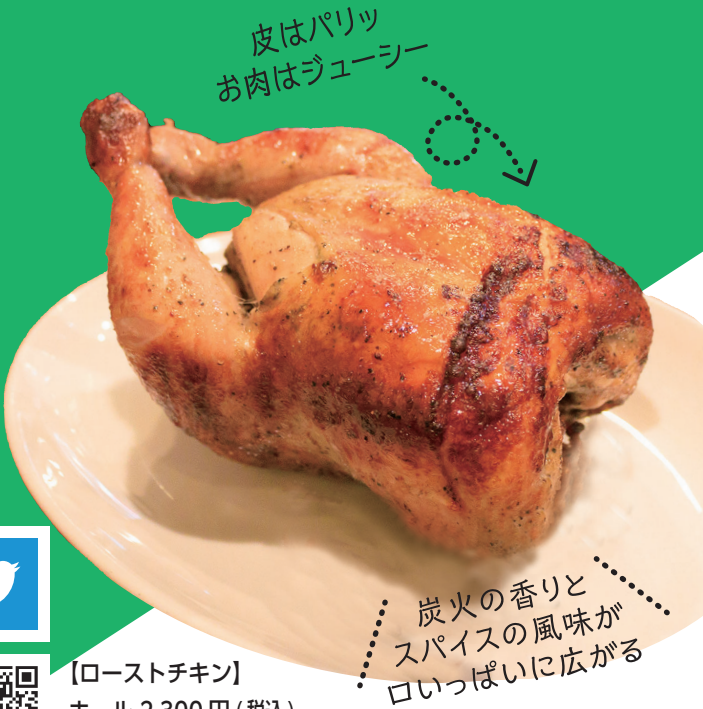


つるみ No.302 2022 12

この味に出会いに
おしり商店街紀行



ローストチキン

ペルー料理を気軽に食べられるお店が本町通りにあるコキスです。いろいろな国の食文化が入り混じって発展してきたペルー料理は、肉や米など日本人にも馴染みやすい味が特徴です。シェフをはじめスタッフはペルーにルーツを持つ人が多く、具志堅さんもその1人です。「料理がペルーと日本のかけ橋になれば」とお店にかける思いを教えてくださいました。この時期人気No.1は何と言ってもローストチキン。ペルーから取り寄せた専用オーブンで1時間半じっくり焼き上げるチキンは格別です。

クリスマスのチキンは予約制です。ケーキやオードブルも毎年好評です

本町通商店街協同組合
ペルー料理 KOKY'S
曲 本町通2-82
休 なし
☎ 642-4017



マネージャー 具志堅 真由美さん



【ローストチキン】
ホール 2,300円(税込)
ハーフ 1,300円(税込)

☎ 区役所地域振興係 ☎ 510-1688 ☎ 510-1892

Topics/Column



寒くなってきて部屋の換気を怠っていませんか。換気は感染症の予防になり、結露防止やカビ・ダニの繁殖抑制にもつながります。クリスマスやお正月など家に人が集まる時にも換気が大切です。室温が下がりすぎないように、上手に換気を行いましょう。

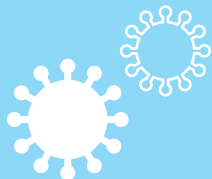
☎ 区役所環境衛生係 ☎ 510-1845 ☎ 510-1718



換気のメリット

1. 感染症・アレルギーの予防

適切な換気によりウイルスやハウスダストを排出し、感染症やアレルギーの予防につながります。



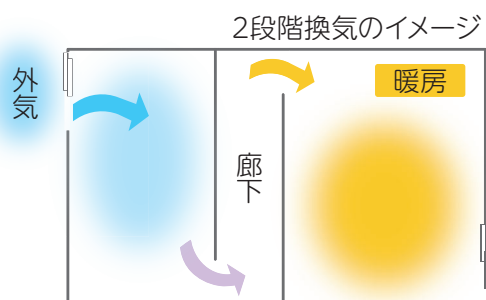
2. 結露の防止

結露を放置するとカビの原因となり、壁紙や建材を傷めます。定期的に換気をして余分な湿気を逃がしましょう。



冬場の換気のコツ

室温を下げにくくする工夫を



人がいない部屋の窓を開け、廊下を経由して温まった空気を人のいる部屋へ

24時間換気システムは常時オン



スイッチが「オン」になっているか、給気口・換気口が開いているかをチェック

フィルターは定期的に清掃を



換気口や給気口のフィルターが汚れていると換気性能が低下してしまいます

紙面に掲載しているイベントは、新型コロナウイルス感染症対策を行った上で開催しています。参加時は主催者の指示の下、感染症対策にご協力ください。※状況により、中止・延期・変更となる場合があります。事前に問合先へご確認ください。

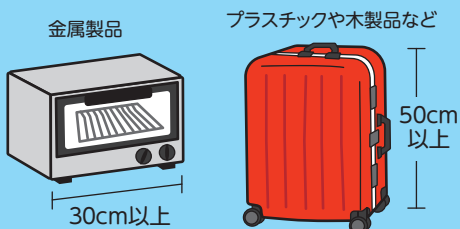
大掃除の季節 そのごみ、粗大ごみかも？

12月は年末の大掃除をする人も多いのではないのでしょうか。粗大ごみを捨てる時は手続きが必要です。この機会に再度ご確認ください。

かんたん
3Step

粗大ごみとなる大きさ

1番長いところが金属製品で30cm以上、それ以外(プラスチックや木製品など)で50cm以上のものは粗大ごみです。



粗大ごみの出し方

- 1.申し込む**
インターネットか電話で申し込み
- 2.料金を払う**
市内のコンビニや郵便局、銀行で収集シールを買う
- 3.粗大ごみを出す**
シールを貼り、当日8時までに出す

申込はインターネットが便利！

インターネットなら24時間 申込できます。



LINE



チャット



ウェブサイト

※品目一覧にないものは、電話のみ

電話での申込

☎月曜～土曜8時30分～17時
※12月31日～5年1月3日は除く
固定電話 ☎0570-200-530
携帯電話やIP電話 ☎330-3953
聴覚・言語障害がある人 fax 550-3599

☎ 区役所資源化推進担当 ☎510-1689 fax 510-1892

福祉に関するお悩みや相談は 民生委員・児童委員へ

民生委員・児童委員は、地域の身近な福祉ボランティアです。地域の人の福祉に関する相談を、区役所や地域ケアプラザにつなぐパイプ役として活動しています。また子どもや子育てに関することを専門とする民生委員は主任児童委員と呼ばれ、区役所や学校などと連携して見守り活動を行っています。

今年は3年に1度の斉改選の年で、鶴見区では約330人の民生委員が、厚生労働大臣からの委嘱を受け、新たに活動をしていきます。福祉に関するお困りごとや心配ごとがあるときは、民生委員にぜひご相談ください。

※お住まいの地域の民生委員については、事務局までお問い合わせください

1人ひとりに寄り添い
喜んでいただけること
がやりがいです

困ったことが
あれば気軽に
お声かけください

民生委員・児童委員
わたなべ かおるこ
波邊 薫子さん



民生委員・児童委員
よこすか はるお
横須賀 治夫さん

☎ 区役所運営企画係(事務局) ☎510-1791 fax 510-1792

いこう、SDGs な未来へ

連載コラム vol.3 合成メタンでガスの脱炭素化に挑戦 〈東京ガス株式会社〉

区内で「脱炭素」なサービスや技術開発に取り組んでいる企業を紹介します。

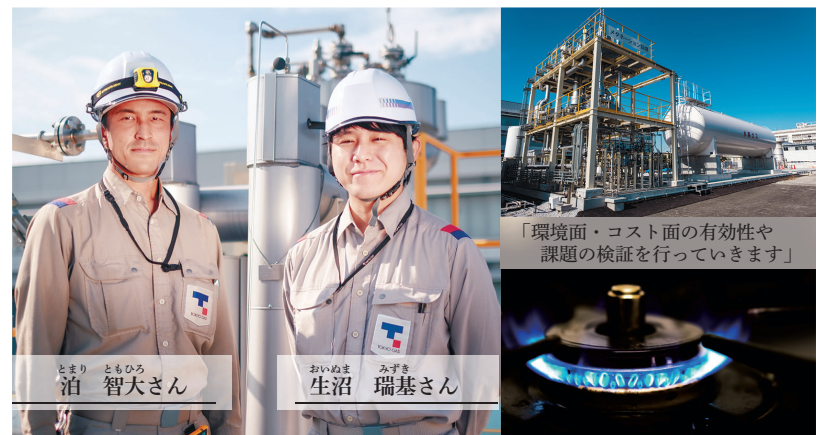
「脱炭素」のためにどんなことに取り組んでいますか？

ガスの脱炭素化を目指してメタネーションの実証に取り組んでいます。二酸化炭素と水素を化学反応させ、都市ガスの主成分であるメタンを合成する技術で、カーボンニュートラル*の実現を目指します。鶴見では、ごみ焼却工場の排気ガスなどから回収した二酸化炭素を有効活用する地域連携型の最先端な取組がスタートしています。

取組・技術への思いを教えてください

日本最大のガス事業者である東京ガスグループは、安定したエネルギー供給を維持しつつ脱炭素に取り組むエネルギー企業としての責任があります。脱炭素に関わる研究や技術開発をリードしていく使命感と覚悟を持って取り組んでいきます。

※カーボンニュートラル…温室効果ガスの排出量と吸収量を均衡させ全体としてゼロにする



とまり ともひろ
沼 智大さん

おいぬま みずき
生沼 瑞基さん

「環境面・コスト面の有効性や課題の検証を行っています」

東京ガス株式会社 横浜テクノステーション

☎ 末広町1-7-7

事業内容：都市ガスをはじめとするエネルギー関連事業



詳細はこちら

☎ 区役所企画調整係 ☎510-1676 fax 504-7102

脱炭素に取り組む企業をまだまだ募集中です。掲載を希望する場合はお問い合わせください

正月の風物詩！ 鶴見区消防出初式



令和5年の鶴見区消防出初式は、消防パレードとふれあい消防フェアを行います。ポンプ車や救急車、水難救助車などが集結し、子ども向けの乗車体験も予定しています。※感染症拡大防止対策の状況により、イベントの全部または一部を中止する場合があります

📅 5年1月7日(土) 10時30分～12時30分

📍 鶴見銀座商店街(ベルロードつるみ)

📄 申込不要(当日直接会場へ)

詳細はこちら



横浜市消防局
マスコットキャラクター「ハマくん」



消防車両約10台によるパレード

📍 鶴見区消防出初式実行委員会(鶴見消防署総務・予防課内) ☎ 503-0119

バスに乗ってお出かけしませんか？

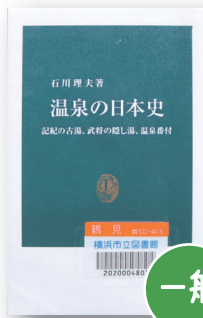
皆さんは普段のお出かけでバスを使っていますか？人口減少や生活様式の変化により、利用者が大きく減少しています。今あるバスを未来につなげるため、お出かけの際はぜひバスをご利用ください。



各バス停の時刻表は二次元コードから検索できます。
各運行事業者の運行状況・接近状況は「バスロケーションシステム(バスロケ)」より検索してください。

生活交通バス路線の制度に関すること(📞道路局企画課 ☎671-3800)
ダイヤなどの運行に関すること (📞交通局鶴見営業所 ☎501-0701)
(📞川崎鶴見臨港バス(株)神明町営業所 ☎044-533-3111)

生活交通バス路線マップ



温泉の日本史

『古事記』には道後温泉が載っていた!?「湯治」は日本語特有の言葉? 飛鳥・奈良時代から現代まで日本の温泉史について学べる1冊。人々と温泉の関わりが、文献とエピソードをもとに解説されています。

いしかわ みちお 石川 理夫 / 著 中央公論新社 / 発行

一般

手ぶくろを買いに

きつねの親子が住んでいる森に真綿のような雪が降りました。その夜、子ぎつねは手袋を買うために、母ぎつねに片手を人間の手に変えてもらい、町へ向かいました。さあ、子ぎつねは手袋を買うことができるでしょうか。

にいみ なんきち くらい けん 新美 南吉 / 作 黒井 健 / 絵 偕成社 / 発行



児童

本のひととき

鶴見図書館から

ここでは、鶴見図書館の司書がお薦めする書籍(一般・児童書)をご紹介します

📍 鶴見図書館 ☎502-4416 ☎504-6635



特殊詐欺と聞いて「自分は騙されない」そう思いませんか。特殊詐欺は次々に新しい手口が編み出されており、鶴見区でも被害に遭う人が増えています。実際に被害が増加している詐欺の手口を知り、対策することで騙されない人になりましょう。

きっとあなたも騙される 巧みな 詐欺の手口

急増中! キャッシュカードすり替え型詐欺とは

①銀行協会職員や警察官などを名乗り電話をかける
銀行協会の者です あなたのキャッシュカードが不正に利用されています

なんだって?!

②キャッシュカードと暗証番号を確認すると言いつつ自宅を訪問
確認手続きが済むまでキャッシュカードと暗証番号のメモをこの封筒に保管してください

いやー助かった お願いします

③目を離した際に偽物のカードが入った封筒とすり替える
割り印をするので印鑑を持ってきてください

はいはい、お待ちください

④すり替えたカードと暗証番号で預金を引き出す
連絡があるまで絶対に封筒を開けないでくださいね

騙された!

ATM

-1,000,000-

特殊詐欺の被害に遭わないためにはどうすれば?



迷惑電話防止機器の設置がおすすめです
固定電話は常に留守番設定にしてかける専用しましょう

対策POINT

- 迷惑電話防止機器を設置しましょう
これをつけるだけで不審電話は激減します
- 固定電話への非通知、未登録番号からの着信は出ない
本当の子どもや孫などからは携帯電話にかかってきます
- 家族・地域とのつながりを大切にしましょう
身近な人に相談できるような関係性があると安心です

「自分は平気」「騙されない」と思っていた人でも騙されます
1度でも騙されると相手は何度でも狙ってきます

迷惑電話防止機器の無料貸出し

迷惑電話防止機器を設置した固定電話に電話がかかってくると、相手に対して通話を録音する旨の警告メッセージを自動で流します。特殊詐欺などの不審電話の相手はその時点で電話を切ることが多いです。鶴見警察署では、65歳以上の人がある世帯に無料で貸出しを行っています。ぜひご利用ください。また、犯罪・不審電話などの最新情報をツイッターで配信しています。



鶴見警察署ツイッター

鶴見警察署生活安全課 ☎504-0110

犯罪発生情報メールの受信登録をお願いします

国税庁や市役所を装い、還付金の案内や税金の納付を督促するなどといった不審なメールに関する情報が寄せられています。メールで税金などに関する案内をすることはありません。メールにあるURLへのアクセスや支払いは絶対にしないでください。区役所からの犯罪発生情報メールを受信して防犯対策をしましょう。

鶴見区役所地域振興係 ☎510-1687 ㊟510-1892

知っていれば安心だな
早速登録しよう

犯罪発生情報
メールはこちら



困ったときのネット検索から まさかの 消費者トラブル

インターネットによって生活が便利になった一方、ネット検索をきっかけとした契約のトラブルが増えています。そのなかでも特に増加している事例が水回りの困りごと。トラブルに遭わないためにはどうすればいいか、正しい知識を身につけてかしこい消費者になりましょう。



うちの困りごとで修理を頼んだら……

①トイレの排水管が詰まって水漏れ発生
大変、トイレが詰まっちゃったわ! どうしよう…

②修理業者を探すためインターネットで検索
あら、280円は安いわここにしましょう

そうだ、スマホでネット検索すればいいわ娘に教えてもらったからバッチリよ

③詳細な金額の説明や見積りもなく追加作業をすすめる
詰まりを取るだけじゃダメですねココとココもやらないと

あら、そうなの?よく分からないけどお願いします

④作業後に広告の何倍もの高額な請求
直りましたので、こちら請求書です現金でお願いします

高すぎるわ! こんな金額払えない!

請求書
工事一式
¥500,000.-

消費者トラブルに遭わないためにはどうすれば?



依頼する前に信頼できる事業者が確認しましょう
広告の何倍もの請求は、その場ですぐに支払わないでください

対策POINT

- ネット検索で上位でも信頼できるとはかぎらない
事業者の住所などが明記されていない場合は要注意
- ラバーカップや災害用トイレパックを常備しましょう
簡単な詰まりは自分でも直せることが多いです

早く直したいと焦る気持ちを抑えて冷静になる時間を作る
トイレパックは災害時の備えにもなるのでおすすめです

横浜市消費生活センター 横浜市から…水道トラブルは市の指定工事店までご相談ください。 横浜市 排水設備指定工事店 で検索

地域では消費生活推進員が啓発活動に取り組んでいます
区内の各地域では消費生活推進員が、消費者トラブルへの対応、食品や商品の安全性など、「かしこい消費生活」を送るための知識を学び、地域に広める活動をしています。「いろいろな知識を身に付けたい」、「地域の人たちと一緒に活動してみたい」と思った人は、区役所区民活動支援係までお問い合わせください。私たちと一緒に楽しく活動しませんか。

消費者トラブルで困ったときは

上の事例のように、広告の表示額と実際の請求額が大きく異なる場合は、クーリング・オフ*による契約解除ができる可能性があります。大切なのは信頼できる事業者に依頼することです。万が一高額な請求をされても、すぐ支払わずに消費生活総合センターまでご相談ください。

*クーリング・オフ…訪問販売など不意打ち性の高い販売方法で契約をした場合であっても、一定の期間であれば、無条件で契約を解除できる制度です

横浜市消費生活総合センター ☎845-6666

私も一緒に活動してみようかしら



詳細はこちら

鶴見区役所区民活動支援係 ☎510-1692 ㊟510-1892

年末年始、区役所・行政サービスコーナーはお休みします

年末年始(12月29日～1月3日)は、区役所の窓口および市内行政サービスコーナーがお休みとなります。なお、各施設では年末年始の業務時間が異なりますので、ご利用の際はご注意ください。各窓口の年末年始の業務時間は、右記のとおりです。

----- コンビニ交付※ -----

◇住民票の写し・印鑑登録証明書

(ただし、戸籍証明書及び戸籍の附票の写しは取得できません。印鑑登録証明書の発行ができるのは、市内で印鑑登録をされている人が対象)

※マイナンバーカードおよび利用者証明用電子証明書パスワード(数字4桁)が必要です

年末年始の業務時間

※斜線部は休業日

	区役所	行政サービスコーナー	コンビニ交付
12月28日(水)	8時45分～17時	7時30分～19時	6時30分～23時
12月29日(木)			//
12月30日(金)			//
12月31日(土)			//
1月1日(日)			//
1月2日(月)			//
1月3日(火)			//
1月4日(水)	8時45分～17時	7時30分～19時	//
1月5日(木)	8時45分～17時	7時30分～19時	//

☎ 区役所戸籍課登録担当 ☎ 510-1706 ☎ 510-1893

年末年始の休館日

12月28日(水)～1月4日(水)

各地区センター(末吉、潮田、寺尾、生麦、矢向、駒岡)、老人福祉センター 横浜市鶴寿荘

12月29日(木)～1月3日(火)

各コミュニティハウス(新鶴見小、上寺尾小、市場小、寛政中、潮田公園、鶴見市場、鶴見中央)、各地域ケアプラザ(潮田、矢向、寺尾、東寺尾、駒岡、鶴見市場、鶴見中央、生麦、馬場)、鶴見区社会福祉協議会、鶴見国際交流ラウンジ、横浜市国際学生会館、わっくんひろば、わっくんひろばサテライト、鶴見区民文化センターサルビアホール、白幡公園こどもログハウス、馬場花木園、みその公園「横溝屋敷」、入船公園、潮田公園、ふれーゆ、鶴見図書館(12月28日の開館は9時30分～17時、1月4日の開館は12時～17時)

※「鶴見公会堂」「鶴見スポーツセンター」は5年4月末まで天井改修その他工事のため休館中です

年末年始の急病は……

鶴見区休日急患診療所へ

健康保険証と現金をご用意ください

☎ 鶴見中央3-4-22 ☎ 503-3851

診療科目 内科・小児科

診療日 年末年始(12月30日(金)～1月3日(火))
日曜、祝日

診療時間 10時～16時

(受付時間は9時50分～15時30分)



※その他の医療機関などの案内は16ページをご覧ください

年末年始のごみと資源物の収集日程は16ページをご覧ください

お知らせ

Information

費用の記載がないものは無料です 日時・期間 会場 対象 先着 抽選 費用 はがき 往復はがき 必要事項(行事名、〒住所、氏名、電話番号) 窓口 当日直接 郵送 持ち物 申込み 問合せ 電話 ファクス Eメール WEB ウェブページ 保育あり 区役所への郵送は〒230-0051鶴見中央3-20-1鶴見区役所〇〇係)そのほかは各施設へ

掲載中のイベント等は中止・延期・変更となる場合がありますので、事前に問合先へご確認ください

区役所から

税理士による無料税務相談会 inつるぎんドット来～!!

税に関するご相談に地元税理士がお答えします。後見制度や弁護士による法律に関するご相談(不定期)も併設します

☎ 12月24日(土)10時～14時※状況によって予定より早く終了する場合があります ☎ 鶴見銀座商店街(バルロードつるぎ)

☎ 東京地方税理士会鶴見支部 ☎ 502-0780 ☎ 502-7425

若者のための専門相談(予約制)

ひきこもり・不登校などの困難を抱える若者・そのほか家族の専門相談です

☎ 毎月第2・4水曜日13時30分～16時20分(1回50分) ☎ 区役所3階4番窓口 ☎ 市在住のおおむね15～39歳の本人、家族、支援者、地域の人 ☎ 事前に ☎

☎ 問 よこはま東部ユースプラザ(鶴見中央3-23-8)

☎ 642-7001 ☎ 642-7003

司法書士による無料法律相談会 相続、遺言、贈与、不動産登記、成年後見など、法律問題についてお答えします

☎ 毎月第3木曜日18時30分～20時30分 ☎ 鶴見中央コミュニティハウス(鶴見中央1-31-2) ☎ 8人直

☎ 神奈川県司法書士会

☎ 641-1372 ☎ 641-1371

施設から

馬場花木園

〒230-0076 馬場2-20-1 ☎ 585-6552 ☎ 第3火曜

①ミニ門松づくり教室 ☎ 12月17日(土)13時～15時 ☎ 10人 ☎ 300円 ☎ 12月11日9時から ☎ 窓か ☎ ②お正月遊び

☎ 5年1月4日(水)10時～15時 ☎ ③入日の節句(七草がゆのふるまい) ☎ 5年1月7日(土)11時～13時 ☎ 20人 ☎ 300円 ☎ 12月17日9時から ☎ 窓か ☎

公園で野菜や花を育てませんか



公園の一部を利用した農園(分区園)の利用者を募集します

種や苗から育てた野菜を収穫するときの達成感は格別です。子どもの食育にも◎

☎ 師岡町梅の丘公園(港北区師岡町511-3)

☎ 5年4月1日(土)～6年3月31日(日)の1年間(1年の延長可)

☎ 徒歩または自転車で分区園を利用できる区民(自動車・オートバイでの来園不可)

個人区画	団体区画
家族か8人以下のグループ	9人以上のグループ
☎ 46区画(約13㎡)	☎ 3区画(約50㎡)
☎ 19,500円/年	☎ 75,000円/年

☎ 5年1月6日(必着)までに、WEB か ☎ (代表者の必要事項、メールアドレス、利用人数、全員の氏名(ふりがな)、利用希望区画(個人・団体)、団体区画の場合は団体名を明記) ※複数申込不可。記載不備は受け付けません



☎ 問 横浜植木(株)造園部分区園担当(〒232-8587南区唐沢15) ☎ 262-7410 ☎ 243-1701

詳細は各施設にお問い合わせください

末吉地区センター
〒230-0011 上末吉2-16-16
☎572-4300 ㊟586-1229 ㊟第4月曜

①ママの産後ケア骨盤矯正ヨガ ㊟5年1月11日(水)11時~12時 ㊟0歳の子と母 先10組 ¥700円 申12月14日10時から ㊟(㊟は15日から) ②子どもと若者のひろば“アソViva”in末吉 ㊟5年1月7日(土)13時~18時 ㊟18歳以下 ㊟ ③ハンドメイドタイム プリント地で作るジュエリーBOX ㊟5年1月15日(日)10時~15時 先10人 ¥600円 持はさみ 申12月18日10時から ㊟(㊟は19日から) ④ナイトヨガ▶心身のリラクセスと質の良い睡眠へ ㊟12月14日・21日の水曜日19時15分~20時15分 ㊟成人 先各20人 ¥各500円 持汗ふきタオル、あればヨガマット ㊟ ⑤土曜オメガゆるストレッチ ㊟12月17日・24日、5年1月7日の土曜日9時30分~10時30分 ㊟成人 先各30人 ¥各300円 持汗ふきタオル、除菌用タオル ㊟ ⑥おもちゃの病院 ㊟12月25日(火)10時~12時 先10人 ㊟ ⑦わくわくおはなしポケット ㊟12月15日(木)10時30分~11時30分 ㊟未就学児と保護者 先10組 ¥100円 ㊟ ⑧すえよしの修理屋さん ㊟12月14日(水)13時30分~17時 先10人 ㊟

潮田地区センター
〒230-0048 本町通4-171-23
☎511-0765 ㊟511-0760 ㊟第4月曜

①親子で楽しくリズム遊び ㊟5年1月10日・17日・24日の火曜日(全3回)10時~11時 ㊟1、2歳の子と保護者 先10組 ¥800円 持汗ふきタオル 申12月11日9時30分から ㊟(㊟は12日9時30分から) ②潮田ふれあい奇席 ㊟5年1月21日(土)13時30分~15時 ㊟成人 先20人 申12月19日9時30分から ㊟(㊟は20日9時30分から) ③季節の和菓子作り ㊟5年1月20日(金)14時~15時30分 ㊟成人 先8人 ¥1,800円 持エプロン、三角巾、手ふきタオル、あれば日本手ぬぐい 申12月21日9時30分から ㊟(㊟は22日9時30分から) ④潮田けん玉道場 ㊟12月18日(日)10時~12時 先21人 ㊟ ⑤潮田はなしのお宿 ㊟12月15日(木)11時~11時30分 ㊟未就学児と保護者 先12人 ㊟ ⑥潮田子育て相談 ㊟12月14日・21日の水曜日 ①10時から ②11時から ㊟未就学児と保護者 先各5組 ㊟

駒岡地区センター
〒230-0071 駒岡4-28-5
☎571-0035 ㊟571-0036 ㊟第3月曜

①手仕事サロン ㊟12月16日(金)11時~13時 先12人 ㊟ ②おいしい味噌作り(2kg) ㊟5年1月23日(月)10時30分~12時 ㊟成人 先15人 ¥2,500円 申5年1月7日10時から ㊟

寺尾地区センター
〒230-0076 馬場4-39-1
☎584-2581 ㊟584-2583 ㊟第4月曜

①押し花で作る干支(ウサギ) ㊟12月19日(月)10時~12時 ㊟成人 先12人 ¥1,000円 持持ち帰り用袋 申12月12日10時から ㊟ ②リフレッシュヨガAB3 ㊟5年1月11日~3月15日の毎週水曜日(全10回)A:9時15分~10時45分、B:11時10分~12時40分 ㊟成人 先30人 ¥2,000円 持タオル、ヨガマット 申12月14日10時から ㊟ ③プッチパラによるクリスマスコンサート ㊟12月17日(土)14時~15時 先60人 ㊟ ④はじめてのフラダンス(初心者向け)▶親子でもOK ㊟5年1月15日~3月19日の第1・3・5の日曜日(全6回)15時~16時30分 先10人 ¥1,500円(小学生以下500円) 持タオル 申12月18日10時から ㊟ ⑤こどもと若者の広場“アソViva!!” ㊟12月17日(土)13時~18時 ㊟18歳以下 ㊟ ⑥おもちゃ病院▶小学生のおもちゃドクターも募集中 ㊟12月17日(土)10時~15時 ㊟小学生以下 先15人(1人1点) 申12月11日10時から ㊟ ㊟ ⑦よみきかせ・ブラックシアター・わらべうた ㊟5年1月9日(月・祝)11時~11時30分 ㊟未就園児と保護者 ㊟ ⑧子育て相談▶子育て支援者による育児相談 ㊟毎週水曜日 ①10時~10時50分 ②11時~11時50分 ㊟未就園児と保護者 先各11人 ㊟

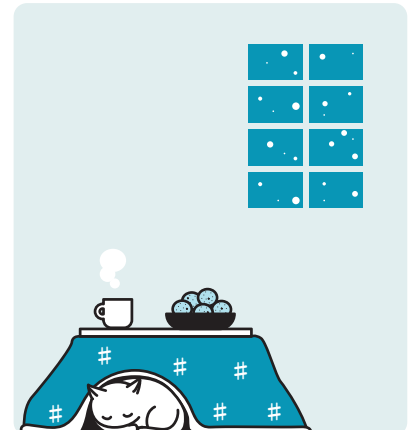
生麦地区センター
〒230-0052 生麦4-6-37
☎504-0770 ㊟504-2662 ㊟第3月曜

①書初め教室 ㊟5年1月5日(木)10時~12時30分 ㊟小学3年生~中学生 先10人 ¥200円 持書道道具※宿題で半紙などの指定があれば持込可 申12月12日9時30分から ㊟(㊟は13時から) ②新春ワックンカルタ大会 ㊟5年1月7日(土)13時30分~14時30分 ㊟未就学児は保護者同伴 先20人 申12月13日9時30分から ㊟(㊟は13時から) ③はなしのお宿 ㊟5年1月5日(木)11時~11時30分 ㊟未就学児と保護者 先10組 ㊟ ④ワンパクサタデー▶種目はナインゴール ㊟5年1月14日(土)13時~15時 ㊟小学生 先20人 ㊟ ⑤パソコン相談室 ㊟5年1月12日(木)13時30分~15時30分 ㊟成人 先10人(1人20分) 申12月11日9時30分から ㊟(㊟は13時から) ⑥なまむぎ子育て相談 ㊟12月13日~5年1月10日の毎週火曜日(※5年1月3日は除く)10時~12時 ㊟未就学児と保護者 先各8組(1組1時間) ㊟



矢向地区センター
〒230-0001 矢向4-32-11
☎573-0302 ㊟573-0304 ㊟第2月曜

①手前みそ作り▶毎年人気のみそ作り。1人4kgを仕込んでお持ち帰り ㊟5年1月28日(土) ①10時~12時30分 ②13時30分~16時 ㊟成人 先各8人 ¥各2,000円 持エプロン、三角巾、持ち帰り用容器 申5年1月5日9時30分から ㊟ ②矢向パソコン相談▶協力:つるみパソコンボランティア協会 ㊟5年1月11日(水)13時30分~16時 ㊟成人 先10人(1人30分) 持パソコン持込可 申12月11日9時30分から ㊟ ③絵本とわらべうたであそぼ▶ボランティアおはなしサークル「絵本とともだち」による楽しいよみきかせ ㊟12月21日(水)10時30分~11時 ㊟未就学児と保護者 先10組 ㊟ ④矢向子育て相談 ㊟毎週木曜日10時~12時 ㊟未就学児と保護者 先各10組(1組1時間) ㊟



潮田公園コミュニティハウス
〒230-0037 向井町2-71-2潮田公園内
☎511-0880 ㊟511-0851 ㊟第2月曜

*②~④の申は12月11日9時30分から ㊟(㊟は10時から) ①子どもと若者のひろば ㊟12月25日、5年1月8日の日曜日13時~16時 ㊟18歳以下(未就学児は保護者同伴) ㊟ ②あつまれ潮田キッズ~たこ作り&たこあげ~ ㊟5年1月8日(日)10時~12時 ㊟小学生以下(未就学児は保護者同伴) 先20人 ③植物染めを楽しもう~紫根染め~ ㊟5年1月14日(土)13時30分~16時 ㊟成人 先10人 ¥2,000円 ④ミルフィオリペンダントヘッドを作ろう ㊟5年1月12日(木)10時~12時 ㊟成人 先10人 ¥2,000円

鶴見中央コミュニティハウス
〒230-0051 鶴見中央1-31-2シークレイン内
☎511-5088 ㊟511-5089 ㊟第3水曜

①親子ゆとりひろば*お話し会&相談会~手遊び・絵本読み聞かせ・パネルシアター~ ㊟12月20日(火)10時~12時 ㊟未就学児と保護者 先5組 ㊟ ②ストレッチ&リンパマッサージ3 ㊟5年1月10日・24日、2月14日・28日、3月14日の火曜日(全5回)15時30分~16時30分 ㊟成人 先15人 ¥1,500円 持運動しやすい服装(シューズ不要) 申12月13日10時から ㊟

上寺尾小学校コミュニティハウス
〒230-0076 馬場3-21-21
☎㊟585-3770 ㊟火・木曜

正絹古布で作る「ウサギのおひな様」 ㊟5年1月23日(月)・25日(水)(全2回)13時~16時 ㊟成人 先12人 ¥1,500円 申12月12日10時から ㊟(㊟は13時から)



小さくかわいいひな人形

寛政中学校コミュニティハウス
〒230-0034 寛政町23-1
☎㊟503-3808 ㊟火・木曜

沖縄に触れてみよう 三線体験講座▶三線を持っていなくても大丈夫です。心癒やされる三線の音色を自分で奏でてみませんか ㊟5年1月14日・21日・28日の土曜日(全3回)13時~15時 ㊟中学生以上 先5人 ¥500円 申12月12日9時30分から ㊟

老人福祉センター 横浜市鶴寿荘
〒230-0076 馬場4-39-1
☎584-2581 ㊟584-2583 ㊟第4月曜

①マジックショー ㊟5年1月17日(火)10時30分~12時 ㊟60歳以上 先35人 申12月13日10時から ㊟ ②歌とリズムで口腔&肺体操 冬 ㊟5年1月27日、2月3日・10日の金曜日(全3回)10時~12時 ㊟60歳以上 先30人 申12月16日10時から ㊟ ③姿勢改善体操 ㊟5年1月14日・28日、2月11日・25日の土曜日(全4回)14時~15時30分 ㊟60歳以上 先25人 申12月17日10時から ㊟ ④パソコン相談室 ㊟12月17日(土)13時30分~15時30分 ㊟60歳以上 先8人(1人30分) 申前日の12時までに ㊟ ⑤ひざひざワックン体操 ㊟第3以外の火曜日14時~15時30分 ㊟60歳以上 先各60人 ㊟

潮田地域ケアプラザ
〒230-0048 本町通4-171-23
☎507-2929 ㊟507-2930 ㊟第4月曜

クリスマス・ランタンフェスタ2022 ㊟12月17日(土)16時30分~19時 ※風雨の場合は18日(日)に延期 ㊟ 潮田公園プール(向井町2-71) ㊟ 開 閉 クリスマス・ランタンフェスタ実行委員会事務局 ㊟507-2929



プールの水面で幻想的に映るともしび

白幡公園こどもログハウス ピッコロ

〒230-0077 東寺尾2-12
☎ 582-9944 ④第2・4月曜

①ピッコロのわくわくクリスマス～今年は何かな～▶工作・クイズなど日替わりで楽しめるイベントがあります。詳細はウェブか館内掲示で④12月10日(土)～12月25日(日)10時～16時 ④中学生以下 ④各20人 ④



牛乳パックや折り紙でクリスマス工作

②千支のおりがみプレゼント④5年1月4日(水)～6日(金)10時～16時 ④中学生以下 ④100人 ④③パワパク獅子舞を作ろう▶健康で過ごせますように④5年1月6日(金)・7日(土)10時～16時 ④中学生以下 ④各20人 ④



かみついて疫病退治

④ふれあいあそび▶馬場保育園の先生と遊びましょう④12月14日(水)10時30分～11時 ④未就学児と保護者 ④⑤おはなし会▶絵本、紙芝居、手遊びなど④12月21日(水)11時～11時20分 ④未就学児と保護者 ④



ウェブページはこちら

鶴見区民文化センター サルビアホール

〒230-0051 鶴見中央1-31-2シーブレイン内
☎ 511-5711 ④511-5712 ④第3水曜
WEB サルビアホール ④検索

①さるびあ落語 特別版▶真打登場。鶴見区民先行販売もあります④5年3月5日(日)14時～16時30分 ④小学生以上 ④先350人 ④全席指定 一般2,300円、学生1,500円 ④区民先行販売:12月14日10時～12月20日20時30分に④窓、一般販売:12月22日10時から④窓か WEB (④は14時から) ②水曜音楽会#70 打楽器デュオコンサート～りなりりりり～▶自然から生まれたマリリンバの音色や、無限大の可能性を秘めた打楽器の世界をお楽しみください④5年2月8日(水)①11時～12時②14時～15時 ④小学生以上 ④先各100人 ④全席指定 各800円 ④12月20日10時から④窓(④WEBは14時から)



音楽ホールで気軽に聴けるミニコンサートシリーズ

地域子育て支援拠点 わっくんひろば

〒230-0062 豊岡町38-4
☎ 582-7590 ④582-7591 ④日・月・祝

①横浜子育てサポートシステム事業「お子さんを預かる人募集」(随時)▶地域ぐるみでの子育て支援を目指しています④横浜子育てサポートシステム鶴見区支部 ☎ 582-7610 ②もりの木さんの絵本のおよみかき④12月22日(木)①11時～11時20分②11時30分～11時50分 ④未就学児と保護者 ④先各4組 ④12月15日15時30分から ④③保育士さんのミニ講座「室内あそびと季節に合った服装」▶引き続き保育士相談を希望する人は④の予約が必要です④12月13日(火)10時30分～10時45分 ④未就学児の保護者、妊娠中の人 ④④保育士相談▶子どもとの過ごし方などの相談ができます④12月13日(火)10時45分～11時30分 ④未就学児の保護者 ④先4組 ④12月10日15時30分から ④

新鶴見小学校コミュニティハウス

〒230-0002 江ヶ崎町2-1
☎ 574-1976 ④火・木曜

新鶴見子育て相談④毎週金曜日①10時～10時45分②11時～11時45分 ④未就学児と保護者 ④先各4組 ④

地域子育て支援拠点 わっくんひろばサテライト

〒230-0003 尻手1-4-51
☎ 642-5710 ④585-0051 ④日・月・祝

①はじめてわっくん④12月15日(木)13時30分～14時30分 ④初回施設利用者 ④先4組 ④12月8日15時30分から ④②パパと一緒にベビーのためのタッチケア④12月17日(土)13時30分～14時30分 ④4カ月頃までの子と保護者 ④先5組 ④持バスタオル ④12月3日15時30分から ④窓か ④③保育士相談▶相談の前に保育士さんによるミニ講話「食事について」があります④12月21日(水)10時30分～12時 ④未就学児と保護者 ④先5組 ④12月20日15時30分から ④窓か ④

横浜市国際学生会館

〒230-0048 本町通4-171-23
☎ 507-0318 ④507-5441 ④第4月曜

冬期オンライングループ英会話～留学生と楽しむ国際交流～▶英語を使って世界中から来た留学生と話をしませんか④12月24日、5年1月14日・28日、2月11日・25日の土曜日(全5回)①午前グループ:10時～11時②午後グループ:14時～15時 ④16歳以上 ④先各4人 ④先各3,200円 ④12月12日9時～21日17時に ④yish@yoke.or.jp



講師はさまざまな国から来た留学生が担当します

鶴見図書館

〒230-0051 鶴見中央2-10-7
☎ 502-4416 ④504-6635 ④月1回

絵本とわらべうたのおはなし会▶わらべうたは子育ての強い味方④12月27日(火)①10時30分～11時②11時15分～11時45分 ④10歳の子と保護者②1～3歳の子と保護者 ④先各5組 ④持小さめのレジャーシート ④12月13日9時30分から ④窓か ④



約3,000冊の本を載せて巡回します。本の貸出・返却・予約ができます④12月15日、5年1月5日の木曜日10時20分～11時40分(荒天中止) ④矢向一丁目公園(矢向1-2) ④中央図書館サービス課 ☎ 262-0050 ④231-8299

鶴見区社会福祉協議会

〒230-0051 鶴見中央 4-37-37 リオパルデ鶴見2階
☎ 504-5619 ④504-5616

善意銀行への寄付 [9月1日～9月30日・敬称略]
上村 政二、吉兆グループ

健(検)診・教室

*原則として12月11日～5年1月10日の予定 * ④予約制 は電話かファクスでの予約が必要です * 場所の記載がないものは区役所1階「福祉保健センター(健診会場)」で実施

健(検)診・教室名

内容・日時・場所など

【予約・問合せ】 こども家庭係		☎ 510-1850 ④fax 510-1887
乳幼児健診	4カ月児	12月13日・20日、5年1月10日の火曜日 8時50分～10時10分受付
※詳細は、対象者へお送りする個別通知をご覧ください	1歳6カ月児	12月16日、5年1月6日の金曜日 8時50分～10時10分受付
	3歳児	12月15日(木) 12時50分～14時10分受付
乳幼児・妊産婦歯科相談《未就学児・妊産婦》		12月8日(木) 9時30分～11時受付 ④予約制
【予約・問合せ】 健康づくり係		☎ 510-1827 ④fax 510-1792
こどもの食生活相談		離乳食やこどもの食生活についての個別相談 12月20日(火)、5年1月19日(木)①9時～②10時～③11時～ ④区役所2階栄養相談室 ④予約制
離乳食教室《7カ月～9カ月児と保護者》		2回食からの離乳食のすすめ方の話、調理実演など ※保護者のみの参加も可 5年1月31日(火)①13時15分～14時15分 ②14時45分～15時45分 ④区役所2階栄養相談室 ④先各10組 ④12月14日8時45分から ④
親子わくわく歯っぴい講座《6カ月～1歳1カ月未満の乳幼児と保護者》		むし歯予防、歯みがきの話、歯周病セルフチェックなど 5年1月13日(金)①13時30分～②14時～③14時30分～ ④先各4組(個別対応) ④12月12日8時45分から ④
食生活・禁煙・健康相談		生活習慣病や健康・栄養・禁煙に関する個別相談 12月22日(木)①9時～②10時～③11時～ 5年1月19日(木)①13時～②14時～③15時～ ④予約制
幼児の食育教室《1歳6か月～2歳児と保護者》		幼児食の進め方の話、調理実演など ※保護者のみの参加も可 5年1月24日(火)①13時15分～14時15分 ②14時45分～15時45分 ④区役所2階栄養相談室 ④先各10組 ④12月12日8時45分から ④
【予約・問合せ】 障害者支援担当		☎ 510-1848 ④fax 510-1897
依存症問題を抱える家族学習会《アルコール・薬物・ギャンブル依存症などの問題で悩んでいる家族》		専門家などを囲んだグループ相談 5年1月10日(火)14時～16時 ④南区役所4階401号(南区浦舟町2-33) ④予約制
鶴見区精神障害者家族会「のぞみ」による相談		12月14日(水)14時～16時 ④区役所3階3番 ④予約制

※胃がん・肺がん・子宮がん・乳がん・大腸がん・前立腺がん検診(PSA検査)は、お近くの協力医療機関で受診できます。詳細は健康づくり係(☎510-1832)までお問い合わせください
※次の人はがん検診、検査の受診料が免除されます
①後期高齢者医療制度が適用される人・・・「後期高齢者医療被保険者証」をお持ちください ②生活保護世帯の人・・・「休日・夜間等診療依頼証」をお持ちください ③中国残留邦人支援給付制度が適用される人・・・「本人確認証」をお持ちください ④上記の①～③を除く70歳以上(昭和28年4月2日以前生まれ)の人・・・健康保険証など年齢が確認できるものをお持ちください ⑤市県民税非課税世帯・均等割のみ課税世帯の人・・・あらかじめ健康づくり係(☎510-1832)で減免申請を行ってください

広報よこはま鶴見区版は
こちらから

WEB 広報よこはま鶴見区 ④検索



区役所からの情報は、鶴見区
ウェブページもご覧ください

WEB 横浜市鶴見区 ④検索



鶴見の魅力スポットを探せる
「デジタル観光マップ」は
こちらから



編集・発行

横浜市鶴見区役所広報相談係

〒230-0051 鶴見区鶴見中央3-20-1
☎ 045-510-1680 ④045-510-1891
④tr-koho@city.yokohama.jp